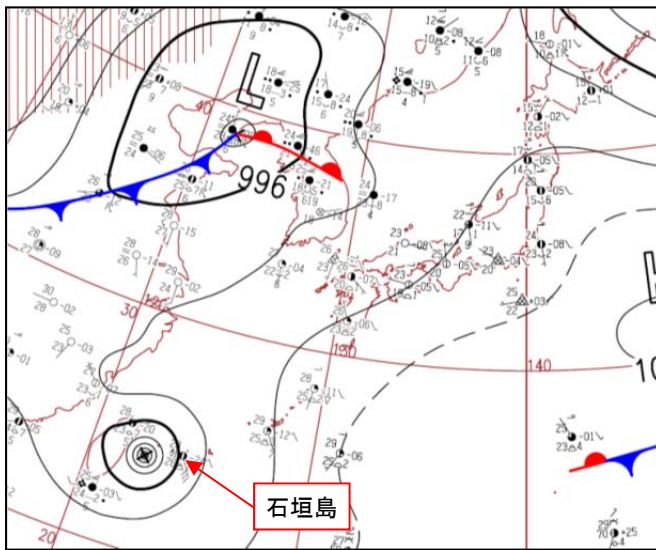


No. 12 8月28~29日 台風第15号(強風、波浪) [宮古島地方、八重山地方]

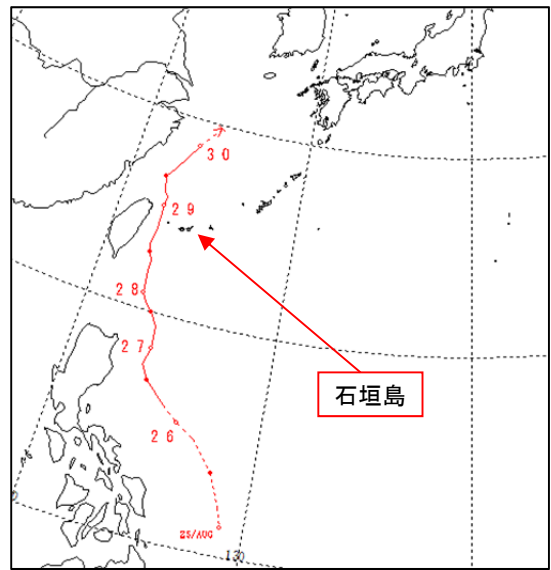
[気象概況]

8月26日15時にフィリピンの東で発生した台風第15号は、発達しながら北西に進み、28日09時には石垣島の南南西約420kmの海上で中心付近の最大風速が25m/sとなった。その後、台風は北に進みながら発達を続け、28日21時には与那国島の南南西約190kmの海上で中心気圧980hPa、中心付近の最大風速が30m/sとなった。台風は勢力を維持しながら引き続き北に進み、29日明け方与那国島に最も接近し、東シナ海を北へ進んだ。

台風の東側ではまとまった雨雲がなく、台風の東側に位置した先島諸島での雨量は少なかった。



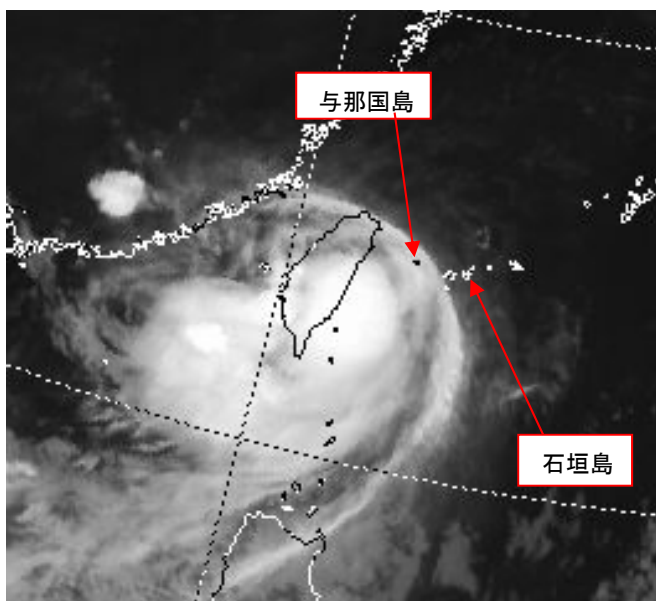
地上天気図 8月29日03時



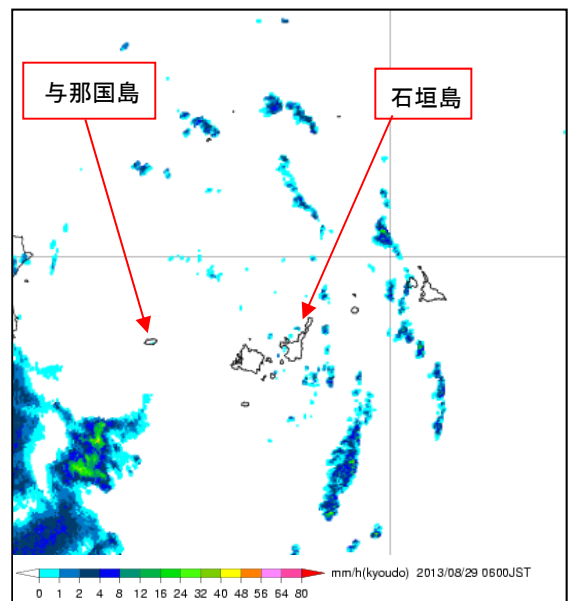
台風経路図

※・は12時間ごとの位置を示す

※数字は日にち(午前9時の位置)を示す



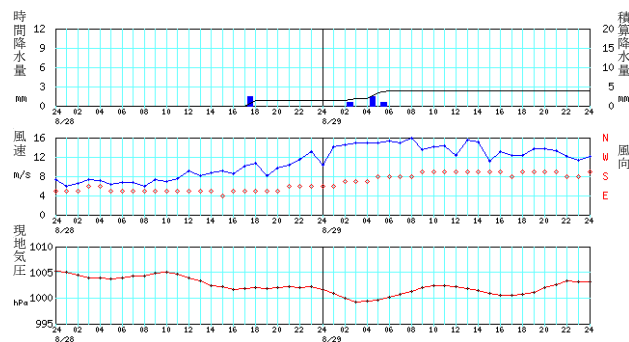
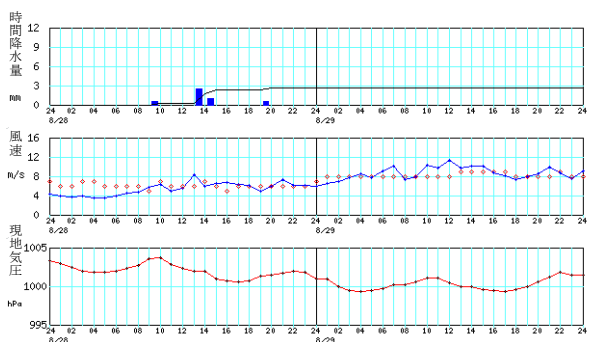
気象衛星画像(赤外) 8月29日06時



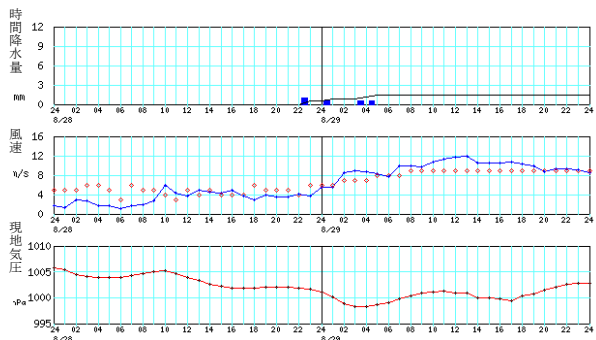
気象レーダー(降水強度) 8月29日06時00分

[時間時系列グラフ] 上段：時間降水量(積算量) [mm/h] 中段：風向風速[m/s、16 方位] 下段：現地気圧[hPa]

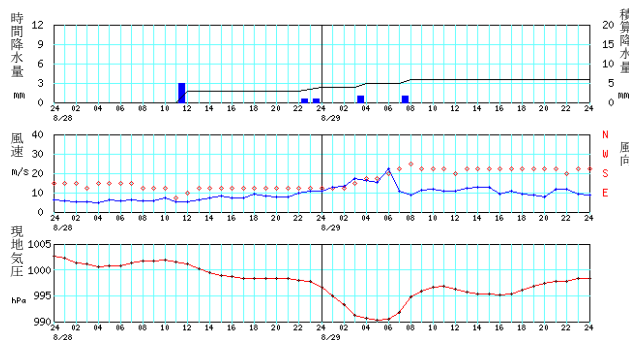
宮古島 2013 年 8 月 28 日 00 時～2013 年 8 月 29 日 24 時 石垣島 2013 年 8 月 28 日 00 時～2013 年 8 月 29 日 24 時



西表島 2013 年 8 月 28 日 00 時～2013 年 8 月 29 日 24 時

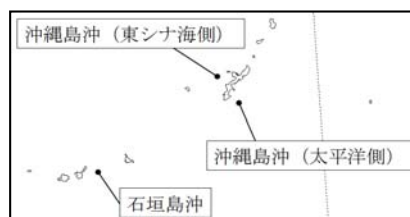


与那国島 2013 年 8 月 28 日 00 時～2013 年 8 月 29 日 24 時



[有義波高 (沿岸波浪図の推定値)]

		沖縄島沖 (東シナ海側)	沖縄島沖 (太平洋側)	石垣島沖
8月28日	09時	0.9m	1.7m	2.6m
	21時	1.4m	2.3m	4.0m
8月29日	09時	1.9m	3.0m	5.4m
	21時	2.1m	3.1m	4.3m



※波高は速報値であり後日修正することがある。

※上記の有義波高は沿岸波浪図の沿岸代表点(右図参照)における推定値である。

沿岸波浪図の沿岸代表点の位置 (沖縄地方)

[観測値]

	宮古島	石垣島	西表島	与那国島
最低海面気圧	1003.7 hPa	1000.6 hPa	999.4 hPa	994.0 hPa
起時	8月29日 16時25分	8月29日 03時26分	8月29日 04時15分	8月29日 05時18分
最大風速	南 12.2 m/s	南 16.5 m/s	南南西 13.2 m/s	南 23.5 m/s
起時	8月29日 12時02分	8月29日 04時16分	8月29日 12時41分	8月29日 05時42分
最大瞬間風速	南 18.8 m/s	南 23.6 m/s	南南西 22.5 m/s	南南東 33.3 m/s
起時	8月29日 06時28分	8月29日 04時07分	8月29日 12時39分	8月29日 05時23分
期間降水量	4.5 mm	4.0 mm	2.5 mm	6.0 mm
期間始まり	8月28日 00時	8月28日 00時	8月28日 00時	8月28日 00時
期間終わり	8月29日 24時	8月29日 24時	8月29日 24時	8月29日 24時
最大日降水量	4.5 mm	2.5 mm	1.5 mm	4.0 mm
起日	8月28日	8月29日	8月29日	8月28日
最大1時間降水量	3.5 mm	1.5 mm	1.0 mm	3.0 mm
起時	8月28日 14時50分	8月29日 05時06分	8月28日 23時46分	8月28日 12時19分

[被害状況] 沖縄県八重山事務所、航空会社、船会社、県内新聞より

- ・ 交通障害 (海上) : 沖縄本島地方複数便欠航、宮古島地方 28 便欠航、八重山地方 271 便欠航
- ・ 交通障害 (航空) : 八重山地方 7 便欠航、2 便遅延