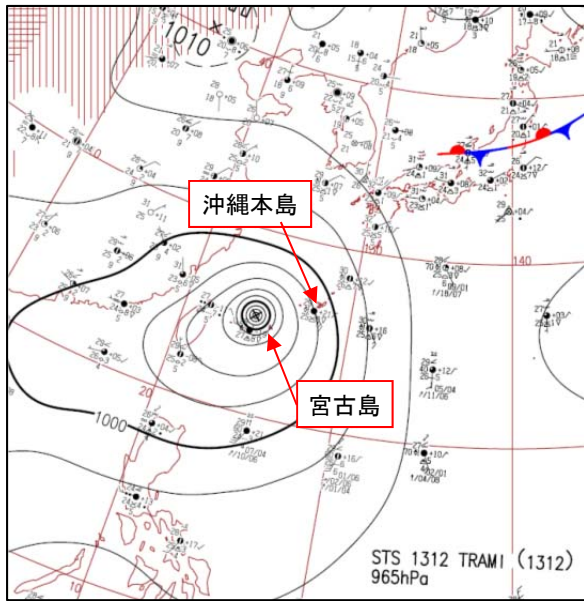


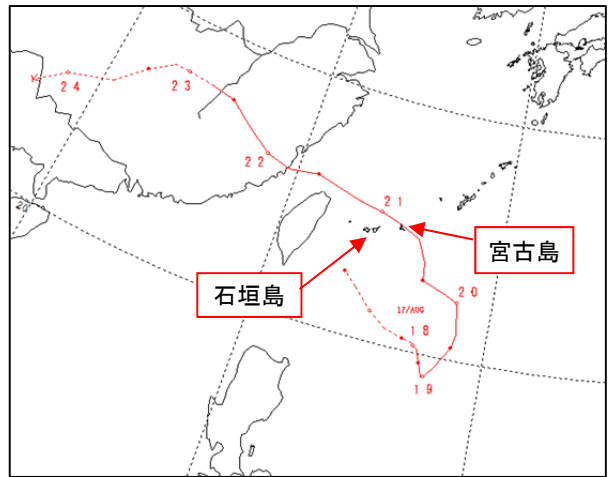
No. 11 8 月 19~22 日 台風第 12 号 (強風、波浪)
 [沖縄本島地方、宮古島地方、八重山地方]

[気象概況]

8 月 18 日 09 時に沖縄の南で発生した台風第 12 号は、当初、南よりに進んでいたが、次第に北よりに進路を変え、20 日 15 時には宮古島の南東約 360km の海上で中心気圧 980hPa、中心付近の最大風速 30m/s となった。その後、台風は北西に進み、21 日 06 時には宮古島にかなり接近し、台湾の北の海上を西に進んだ。八重山地方では台風の雨雲が長時間かかり、盛山 (新石垣空港) では 19 日から 22 日にかけて 225.0mm の雨量を観測した。

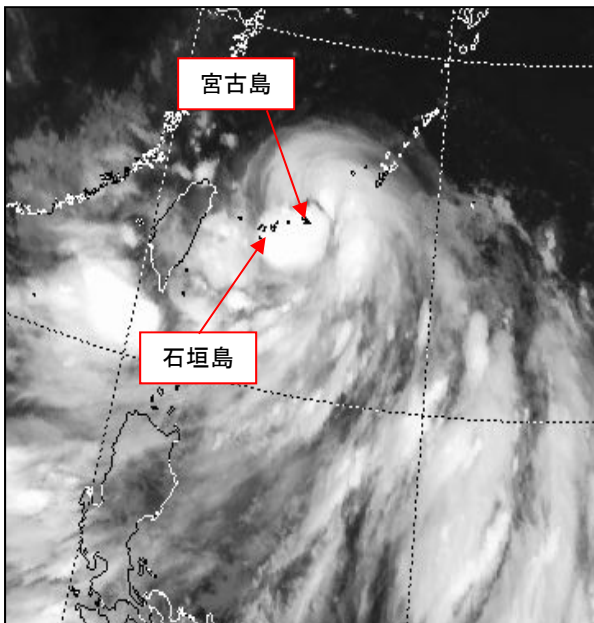


地上天気図 8 月 21 日 09 時

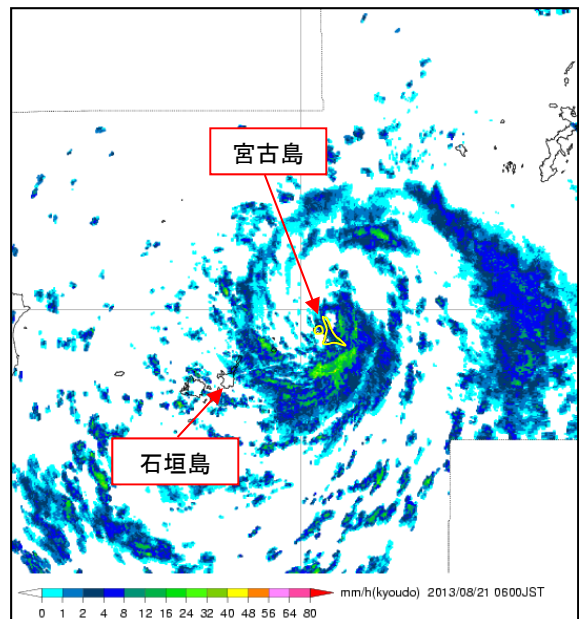


台風経路図

※・は 12 時間ごとの位置を示す
 ※数字は日にち (午前 9 時の位置) を示す



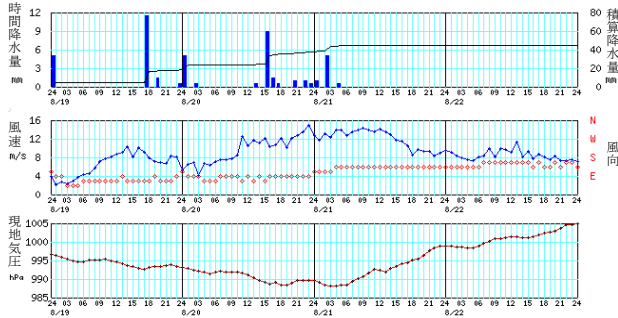
気象衛星画像 (赤外) 8 月 21 日 06 時



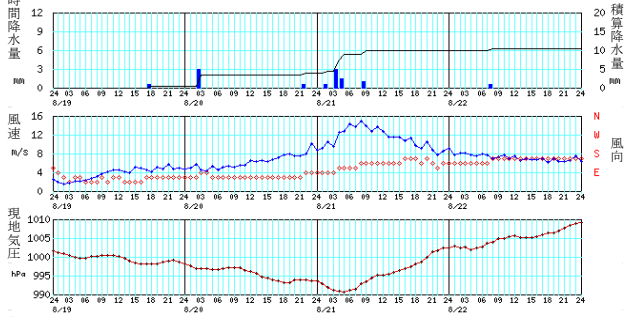
気象レーダー (降水強度) 8 月 21 日 06 時 00 分

[時間時系列グラフ] 上段: 時間降水量(積算量) [mm/h] 中段: 風向風速[m/s、16 方位] 下段: 現地気圧[hPa]

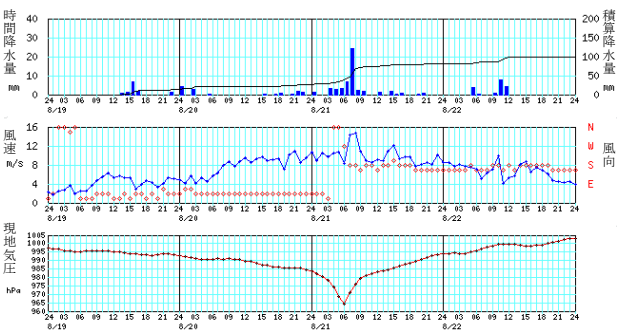
那覇 2013 年 8 月 19 日 00 時~2013 年 8 月 22 日 24 時



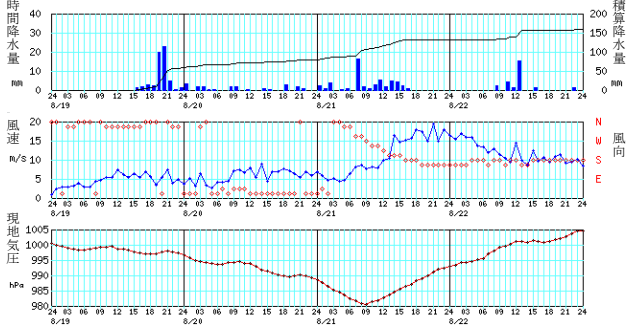
久米島 2013 年 8 月 19 日 00 時~2013 年 8 月 22 日 24 時



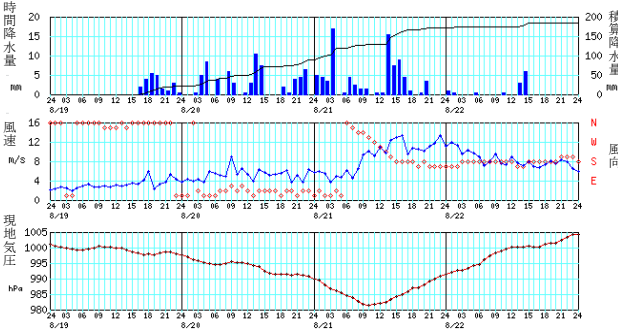
宮古島 2013 年 8 月 19 日 00 時~2013 年 8 月 22 日 24 時



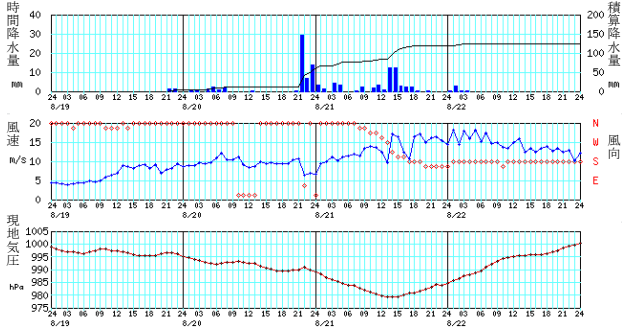
石垣島 2013 年 8 月 19 日 00 時~2013 年 8 月 22 日 24 時



西表島 2013 年 8 月 19 日 00 時~2013 年 8 月 22 日 24 時

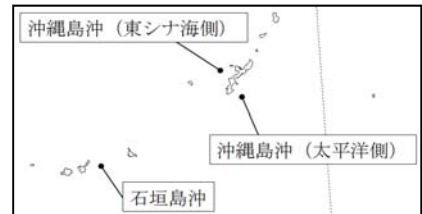


与那国島 2013 年 8 月 19 日 00 時~2013 年 8 月 22 日 24 時



[有義波高 (沿岸波浪図の推定値)]

		沖縄島沖 (東シナ海側)	沖縄島沖 (太平洋側)	石垣島沖
8月19日	09時	0.6m	1.7m	1.6m
	21時	1.3m	2.2m	1.9m
8月20日	09時	1.6m	3.2m	2.6m
	21時	2.0m	4.6m	4.0m
8月21日	09時	3.0m	7.0m	4.5m
	21時	2.8m	5.4m	6.0m
8月22日	09時	2.1m	4.1m	4.5m
	21時	2.0m	3.6m	3.6m



沿岸波浪図の沿岸代表点の位置 (沖縄地方)

※波高は速報値であり後日修正することがある。

※上記の有義波高は沿岸波浪図の沿岸代表点(右図参照)における推定値である。

[観測値]

	那覇	久米島	宮古島	石垣島
最低海面気圧	993.1 hPa	991.2 hPa	968.2 hPa	982.1 hPa
起時	08月21日 02時45分	08月21日 05時06分	08月21日 05時54分	08月21日 08時48分
最大風速	東南東 16.4 m/s	南東 15.1 m/s	南 17.4 m/s	南南東 19.5 m/s
起時	08月21日 02時50分	08月21日 07時56分	08月21日 07時49分	08月21日 20時59分
最大瞬間風速	南東 25.2 m/s	南東 23.8 m/s	南 27.3 m/s	南南東 28.7 m/s
起時	08月21日 08時32分	08月21日 07時14分	08月21日 07時48分	08月21日 20時58分
期間降水量	44.5 mm	10.5 mm	99.0 mm	158.5 mm
期間始まり	08月19日 00時	08月19日 00時	08月19日 00時	08月19日 00時
期間終わり	08月22日 24時	08月22日 24時	08月22日 24時	08月22日 24時
最大日降水量	19.5 mm	6.0 mm	54.0 mm	59.0 mm
起日	8月20日	8月21日	8月21日	8月19日
最大1時間降水量	11.5 mm	3.0 mm	27.0 mm	37.5 mm
起時	08月19日 18時08分	08月21日 04時08分	08月21日 07時57分	08月19日 20時20分

	西表島	与那国島
最低海面気圧	982.3 hPa	982.9 hPa
起時	08月21日 11時33分	08月21日 13時52分
最大風速	南西 15.7 m/s	南 19.2 m/s
起時	08月21日 13時24分	08月22日 05時16分
最大瞬間風速	南南東 22.8 m/s	南南東 28.6 m/s
起時	08月22日 01時28分	08月22日 00時33分
期間降水量	183.0 mm	123.5 mm
期間始まり	08月19日 00時	08月19日 00時
期間終わり	08月22日 24時	08月22日 24時
最大日降水量	83.0 mm	59.5 mm
起日	8月21日	8月20日
最大1時間降水量	17.0 mm	36.0 mm
起時	08月21日 04時04分	08月20日 22時28分

[被害状況] 沖縄県、県内新聞、公共交通機関より

- ・ 交通障害（陸上） : 八重山地方 66 本運休（路線バス）
- ・ 交通障害（通行止め） : 宮古島地方 2 件、八重山地方 1 件
- ・ 交通障害（海上） : 沖縄本島地方多数欠航、宮古島地方 90 便欠航、八重山地方 314 便欠航
- ・ 交通障害（航空） : 宮古島地方 19 便欠航、八重山地方 66 便欠航