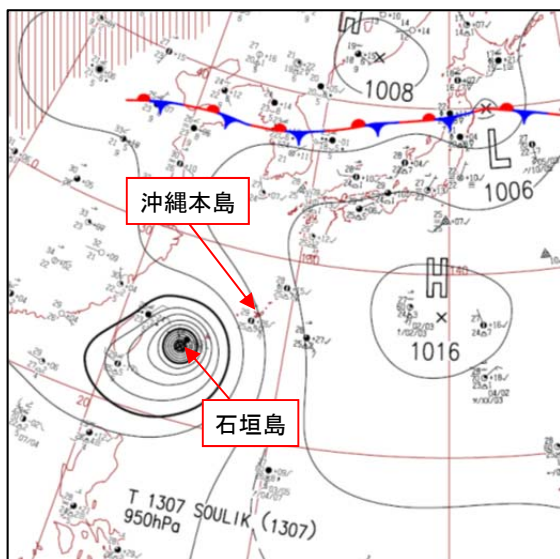


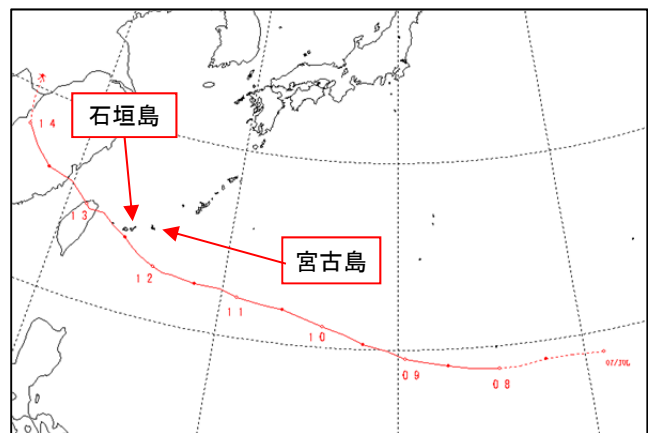
No. 10 7月12~13日 台風第7号(強風、大雨、波浪) [宮古島地方、八重山地方]

[気象概況]

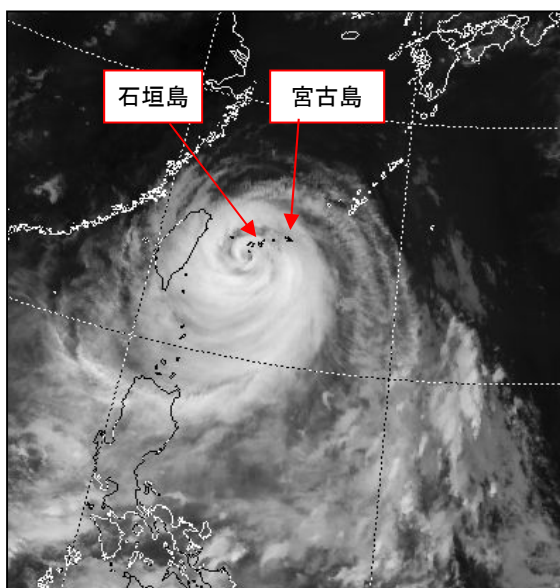
7月8日09時にマリアナ諸島で発生した台風第7号は、発達しながら西に進み、9日21時には中心気圧945hPa、中心付近の最大風速45m/sと非常に強い勢力となった。台風は10日09時には南大東島の南東約700kmの海上で、中心気圧925hPa、中心付近の最大風速50m/sと最も発達した。その後、先島諸島の南海上を北西に進み、13日00時には中心気圧945hPa、中心付近の最大風速45m/sの大型で非常に強い勢力で与那国島に最も接近したのち、中国大陸に向かって進んだ。台風の接近により与那国島(与那国町祖納)では、最大風速44.0m/s(最大瞬間風速60.2m/s)の猛烈な風を観測した。



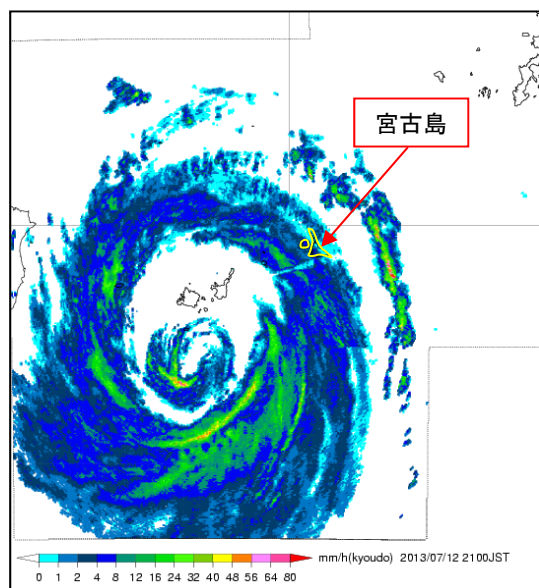
地上天気図 7月12日21時



台風経路図  
 ※・は12時間ごとの位置を示す  
 ※数字は日にち(午前9時の位置)を示す



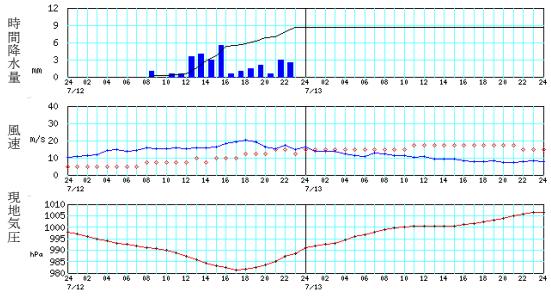
気象衛星画像(赤外) 7月12日21時



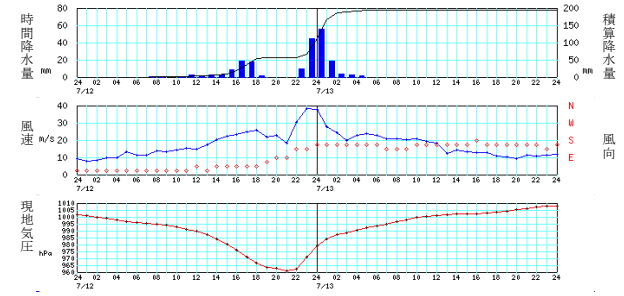
気象レーダー(降水強度) 7月12日21時00分

[時間時系列グラフ] 上段：時間降水量(積算量) [mm/h] 中段：風向風速[m/s、16方位] 下段：現地気圧[hPa]

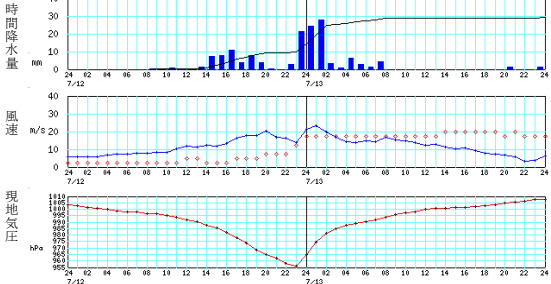
宮古島 2013年7月12日00時～2013年7月13日24時



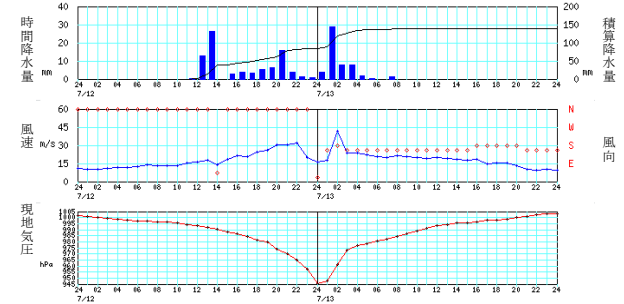
石垣島 2013年7月12日00時～2013年7月13日24時



西表島 2013年7月12日00時～2013年7月13日24時

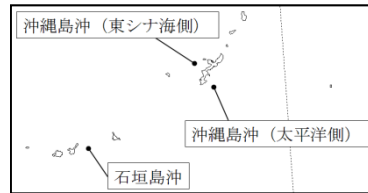


与那国島 2013年7月12日00時～2013年7月13日24時



[有義波高 (沿岸波浪図の推定値)]

		沖縄島沖 (東シナ海側)	沖縄島沖 (太平洋側)	石垣島沖
7月12日	09時	1.5m	5.6m	5.3m
	21時	3.0m	5.8m	10.0m
7月13日	09時	2.5m	5.0m	6.7m
	21時	2.5m	4.2m	4.6m



沿岸波浪図の沿岸代表点の位置 (沖縄地方)

※波高は速報値であり後日修正することがある。

※上記の有義波高は沿岸波浪図の沿岸代表点(右図参照)における推定値である。

[観測値]

	宮古島	石垣島	西表島	与那国島
最低海面気圧	985.7 hPa	962.2 hPa	955.8 hPa	948.4 hPa
起時	07月12日 17時13分	07月12日 21時09分	07月12日 22時34分	07月13日 00時09分
最大風速	東南東 21.1 m/s	南東 41.1 m/s	南南東 25.6 m/s	南 44.0 m/s
起時	07月12日 17時57分	07月12日 22時14分	07月12日 23時50分	07月13日 01時56分
最大瞬間風速	南東 35.2 m/s	南東 59.0 m/s	南 40.4 m/s	南 60.2 m/s
起時	07月12日 17時21分	07月12日 22時11分	07月13日 01時22分	07月13日 01時37分
期間降水量	29.0 mm	194.0 mm	146.5 mm	138.0 mm
期間始まり	07月12日 00時	07月12日 00時	07月12日 00時	07月12日 00時
期間終わり	07月13日 24時	07月13日 24時	07月13日 24時	07月13日 24時
最大日降水量	29.0 mm	110.5 mm	75.5 mm	85.0 mm
起日	7月12日	7月12日	7月13日	7月12日
最大1時間降水量	6.0 mm	59.0 mm	30.0 mm	30.5 mm
起時	07月12日 15時53分	07月13日 00時34分	07月13日 01時53分	07月13日 02時10分

[被害状況] 沖縄県 (関係機関・部署)、沖縄電力、関係市町村、県内新聞、NTT、公共交通機関

- ・ 負傷者：宮古島市 7 人、石垣市 5 人
- ・ 住家一部損壊：竹富町 2 棟、与那国町 16 棟
- ・ 非住家被害：八重山地方 1 棟
- ・ 道路冠水：石垣市 1 か所
- ・ 通信施設被害：八重山地方 1, 375 回線
- ・ 農業被害：宮古島地方 202, 882 千円、八重山地方 329, 751 千円
- ・ 水産業被害：八重山地方 2, 200 千円
- ・ 停電：宮古島地方 4, 500 戸、八重山地方 15, 100 戸
- ・ 交通障害 (陸上)：八重山地方 123 本運休
- ・ 交通障害 (海上)：沖縄本島地方多数欠航、宮古島地方 124 便欠航、八重山地方 565 便欠航
- ・ 交通障害 (航空)：宮古島地方 45 便欠航、八重山地方 104 便欠航