

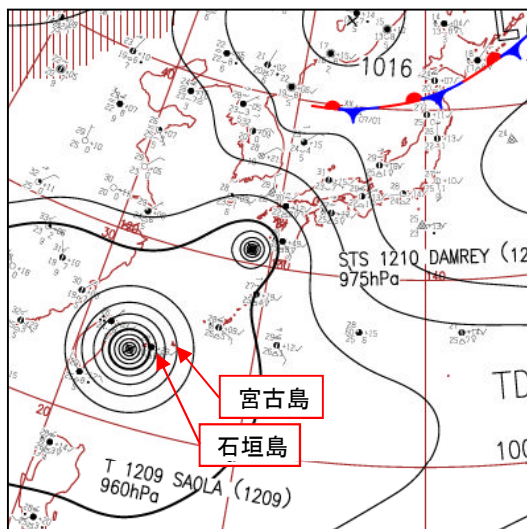
No. 17 7月30日～8月2日 台風第9号（強風、波浪）

[宮古島地方、八重山地方]

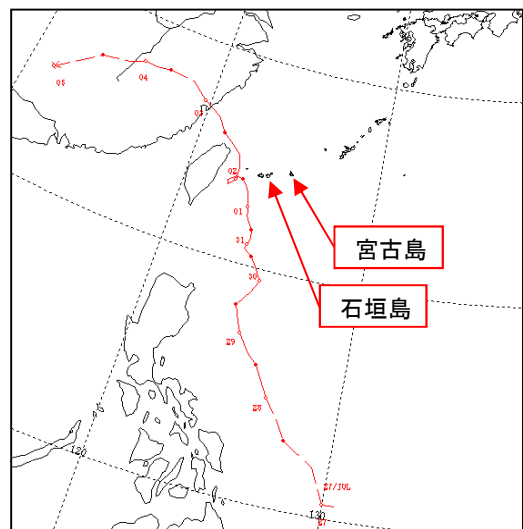
[気象概況]

台風第9号は、7月28日09時にフィリピンの東海上で発生した後、発達しながら北寄りに進み、30日09時には大型の台風となった。8月1日03時には中心気圧965hPa、中心付近の最大風速35m/sの大型で強い勢力となって石垣島の南海上へ進んだ。台風はその後勢力を強め、1日15時には西表島の南南西約110kmの海上で中心気圧960hPaと最も発達した。台風は勢力を維持したまま、進路を北西から西に変えてゆっくりとした速さで与那国島の南海上を進み、その後は勢力を弱めながら台湾の東海上で一度反時計回りにループを描いた後、進路を北寄りに変えて進んだ。

八重山地方が暴風域に入り、与那国島では猛烈な風を観測した。強風域半径750kmの大型の台風がゆっくりとした速さで接近したことで、先島諸島では強風の影響も長時間となった。

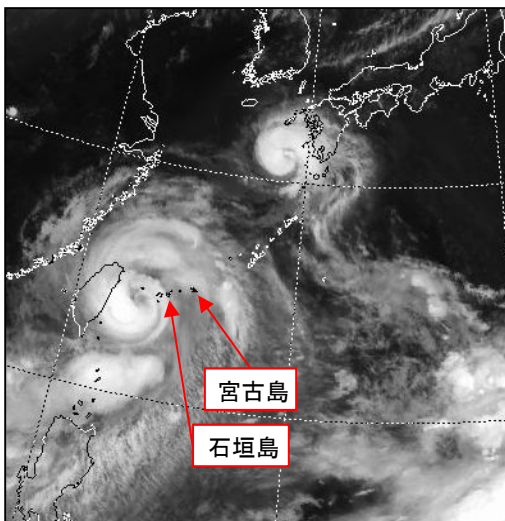


地上天気図 8月1日21時

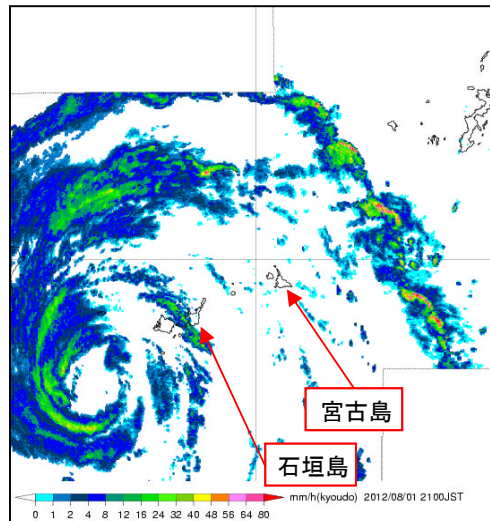


台風経路図

※・は12時間ごとの位置を示す
※数字は日にち（09時の位置）を示す

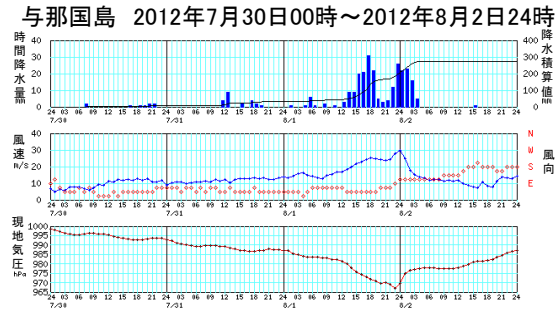
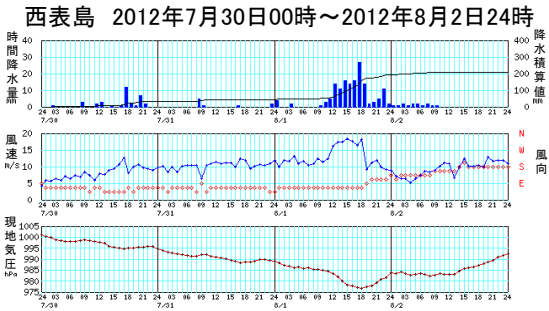
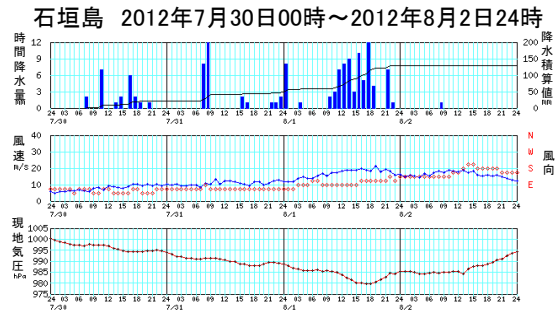
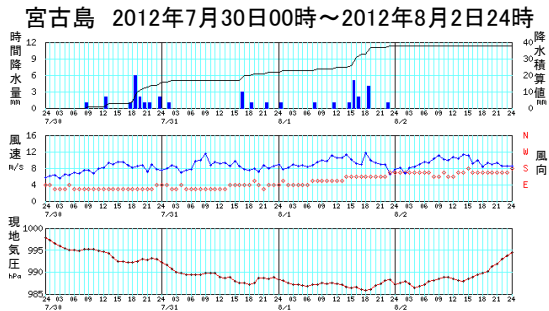


気象衛星画像（赤外） 8月1日21時



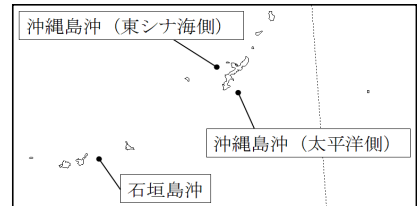
気象レーダー（降水強度） 8月1日21時00分

[時間時系列グラフ] 上段: 時間降水量(積算量) [mm/h] 中段: 風向風速[m/s、16方位] 下段: 現地気圧[hPa]



[有義波高(沿岸波浪図の推定値)]

		沖縄島沖 (東シナ海側)	沖縄島沖 (太平洋側)	石垣島沖
7月30日	09時	1.0m	3.1m	3.4m
	21時	1.2m	3.0m	3.1m
7月31日	09時	1.6m	3.5m	4.3m
	21時	2.5m	4.7m	5.7m
8月1日	09時	2.6m	5.0m	7.4m
	21時	3.4m	6.0m	9.1m
8月2日	09時	2.8m	4.8m	6.2m
	21時	2.6m	4.6m	5.3m



沿岸波浪図の沿岸代表点の位置(沖縄地方)

※波高は速報値であり後日修正する事がある。
 ※上記の有義波高は沿岸波浪図の沿岸代表点(右図参照)における推定値である。

[観測値]

	宮古島	石垣島	西表島	与那国島
最低海面気圧	990.1 hPa	980.7 hPa	977.8 hPa	970.4 hPa
起時	08月01日 17時45分	08月01日 17時26分	08月01日 18時00分	08月01日 23時07分
最大風速	東南東 13.2 m/s	東南東 21.5 m/s	東北東 20.5 m/s	東南東 32.1 m/s
起時	08月01日 10時46分	08月01日 19時07分	08月01日 14時31分	08月01日 23時25分
最大瞬間風速	南東 23.2 m/s	東南東 30.8 m/s	東北東 30.7 m/s	東南東 45.3 m/s
起時	08月02日 10時42分	08月01日 18時59分	08月01日 15時38分	08月01日 23時08分
期間降水量	47.0 mm	144.5 mm	220.0 mm	287.0 mm
期間始まり	07月30日 00時	07月30日 00時	07月30日 00時	07月30日 00時
期間終わり	08月02日 24時	08月02日 24時	08月02日 24時	08月02日 24時
最大日降水量	19.0 mm	86.5 mm	155.0 mm	182.5 mm
起日	8月1日	8月1日	8月1日	8月1日
最大1時間降水量	6.5 mm	20.0 mm	31.0 mm	36.0 mm
起時	07月30日 19時32分	07月31日 08時42分	08月01日 18時12分	08月01日 18時22分

[被害状況] 沖縄県 (防災危機管理課・八重山事務所・他)、宮古島市、沖縄電力、NTT、各航空・船・バス会社、県内各新聞より

- ・農業被害 : 八重山地方1891ha 4464万円
- ・交通障害 (陸上) : 八重山地方路線・観光バスが49本運休
- ・交通障害 (海上) : 沖縄本島地方多数欠航、宮古島地方216便欠航、八重山地方772便欠航
- ・交通障害 (航空) : 宮古島地方50便欠航、八重山地方108便欠航
- ・停電 : 八重山地方1500戸
- ・通信障害 : 八重山地方143回線