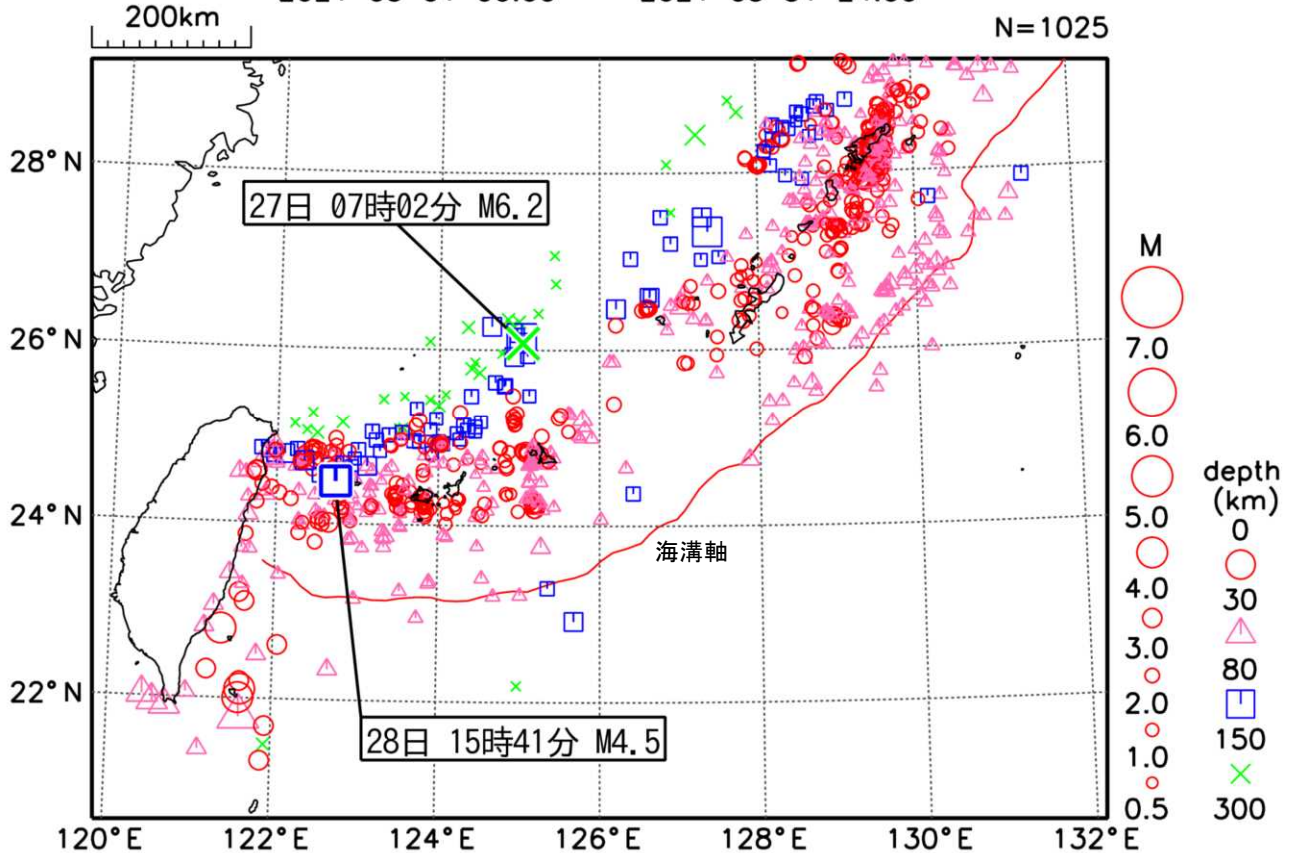


沖縄地方の地震活動（2021年3月）

沖縄気象台

震央分布図

2021 03 01 00:00 -- 2021 03 31 24:00



図中の記号 M：マグニチュード depth：震源の深さ

N：地震の回数（マグニチュード0.5以上の回数です）

沖縄県内で震度1以上を観測した場合は、吹き出しで示しています。

[概況]

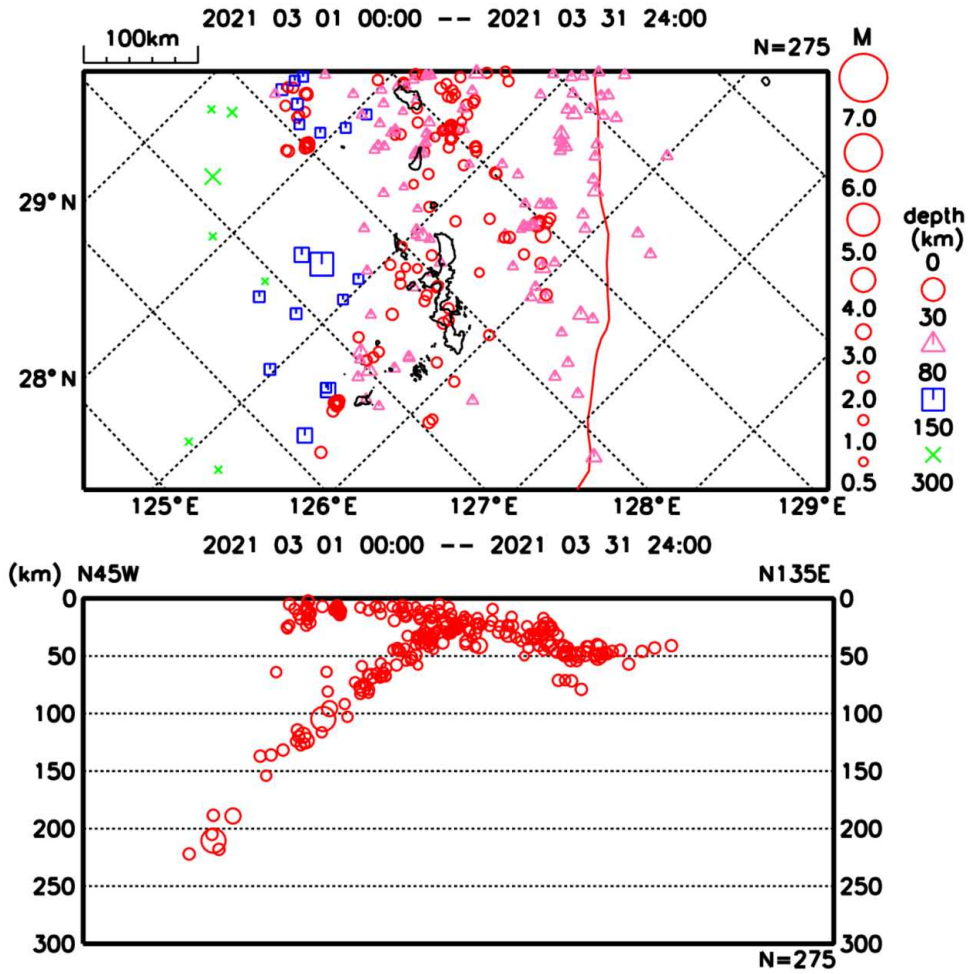
今期間に観測した地震は1,025回（2月は802回）で、このうち、M4.0以上の地震は13回（2月は16回）でした。沖縄県内で震度1以上を観測した地震は2回（2月は7回）でした。

3月の主な活動は次のとおりです。

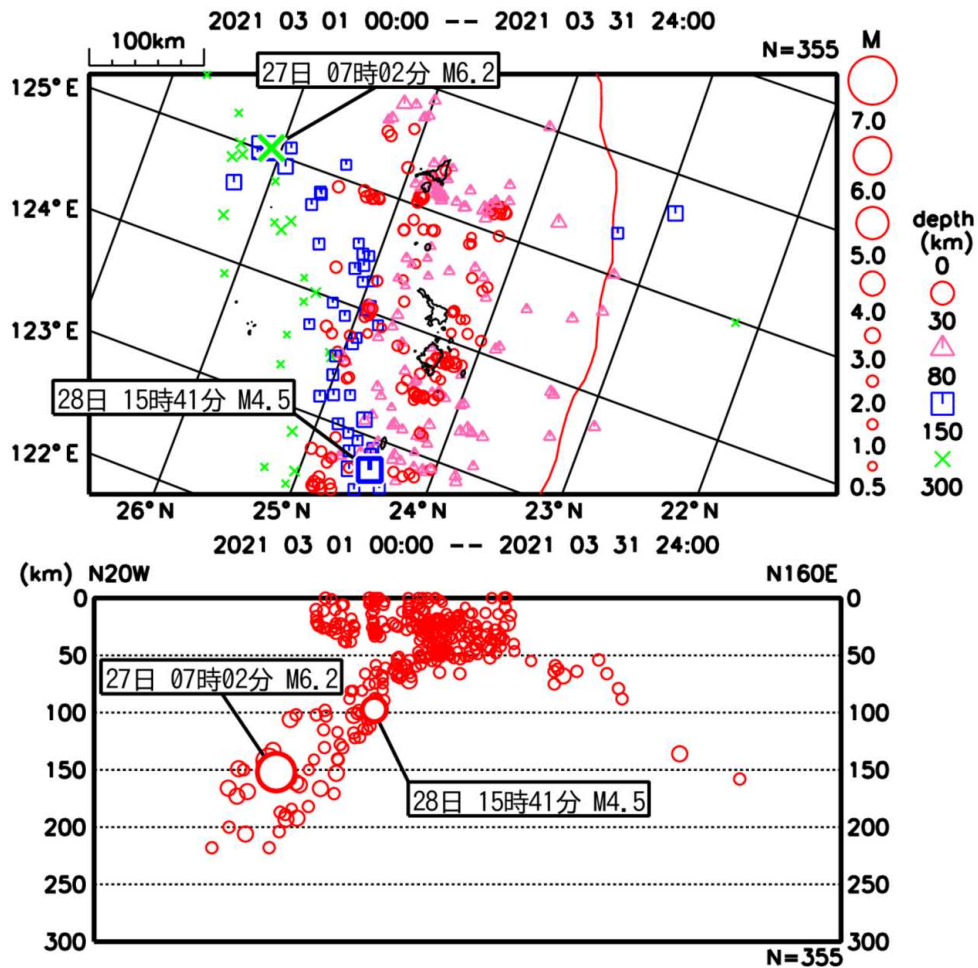
27日07時02分に宮古島北西沖で発生した地震（M6.2、深さ152km）により、鹿児島県の徳之島から西表島にかけて震度2～1を観測しました（別紙参照）。

28日15時41分に与那国島近海で発生した地震（M4.5、深さ97km）により、宮古島から与那国島にかけて震度1を観測しました。

沖縄本島付近の震央分布図及び断面図



宮古・八重山諸島付近の震央分布図及び断面図



沖縄県内で震度 1 以上を観測した地震の表（期間：3月1日～3月31日）

震源時 各地の震度	震央地名	緯度	経度	深さ	規模
2021年03月27日07時02分 沖縄県	宮古島北西沖	26° 04.6' N	125° 02.4' E	152km	M6.2
震度 2：	名護市港＊, 恩納村恩納＊, 那覇空港, 那覇市港町＊, 北谷町桑江＊, 西原町与那城＊ 豊見城市宜保＊, 与那原町上与那原＊, 座間味村座間味＊, 渡名喜村渡名喜＊ うるま市みどり町＊, うるま市与那城平安座＊, うるま市勝連平安名＊ 八重瀬町具志頭＊, 八重瀬町東風平＊, 南城市玉城字玉城, 南城市佐敷字佐敷＊ 南城市大里仲間＊, 南城市佐敷字新里＊, 久米島町謝名堂, 久米島町比嘉＊ 多良間村塩川, 宮古島市平良下里, 宮古島市城辺福北, 宮古島市平良池間 宮古島市上野新里, 宮古島市伊良部前里添, 宮古島市平良狩俣＊ 宮古島市城辺福西＊, 宮古島市上野支所＊, 石垣市登野城, 石垣市平久保 石垣市新栄町＊, 石垣市美崎町＊, 竹富町大原				
震度 1：	名護市宮里, 名護市豊原, 国頭村奥, 国頭村辺土名＊, 今帰仁村仲宗根＊ 本部町役場＊, 宜野座村宜野座＊, 栗国村浜, 那覇市樋川, 宜野湾市野嵩＊ 浦添市安波茶＊, 沖縄市美里＊, 読谷村座喜味, 嘉手納町嘉手納＊, 南風原町兼城＊ 渡嘉敷村渡嘉敷＊, うるま市石川石崎＊, 久米島町山城, 久米島町仲泊＊ 南大東村在所, 北大東村黄金山, 北大東村中野＊, 多良間村仲筋＊, 石垣市新川 石垣市伊原間＊, 竹富町黒島, 竹富町波照間, 竹富町上原青年会館＊				
鹿児島県	震度 1：	伊仙町伊仙＊, 与論町茶花＊			
2021年03月28日15時41分 沖縄県	与那国島近海	24° 28.8' N	122° 43.8' E	97km	M4.5
震度 1：	宮古島市伊良部前里添, 石垣市登野城, 石垣市新栄町＊, 石垣市美崎町＊ 与那国町久部良, 竹富町大原				

*の付いた地点は気象庁以外の震度観測点です。

※沖縄地方以外に震度が観測された場合は、その震度も記載します。

※ 資料中のデータについて

この資料は、国立研究開発法人防災科学技術研究所、北海道大学、弘前大学、東北大学、東京大学、名古屋大学、京都大学、高知大学、九州大学、鹿児島大学、国立研究開発法人産業技術総合研究所、国土地理院、国立研究開発法人海洋研究開発機構、公益財団法人地震予知総合研究振興会、青森県、東京都、静岡県、神奈川県温泉地学研究所及び気象庁のデータを用いて作成している。また、2016年熊本地震合同観測グループのオンライン臨時観測点（河原、熊野座）、米国大学間地震学研究連合（IRIS）の観測点（台北、玉峰、寧安橋、玉里、台東）のデータを用いて作成している。

※ 概況中の震源の深さについて

震源の深さは、精度がやや劣るものは表記しないことがあります。

※ データについては精査により、後日修正することがあります。

詳細は沖縄気象台ホームページで閲覧できます。

URL <https://www.data.jma.go.jp/okinawa/data/jishin/quake.html>

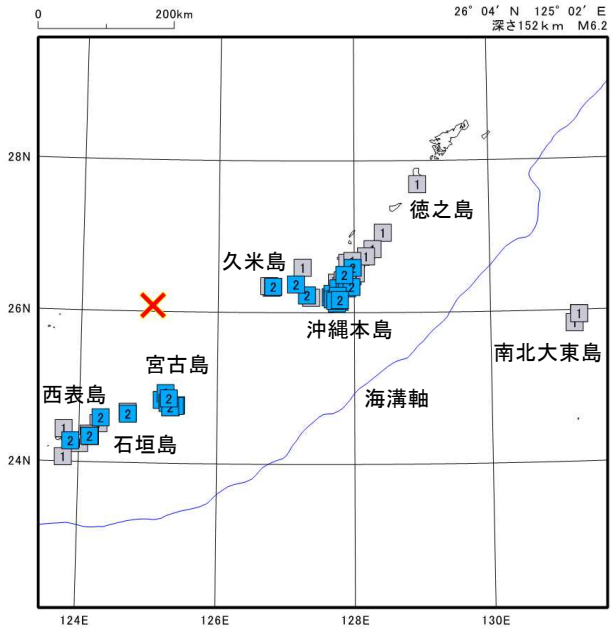
地震・津波・火山に関する防災一口メモ

URL <https://www.data.jma.go.jp/okinawa/know/memo/sougou.html>

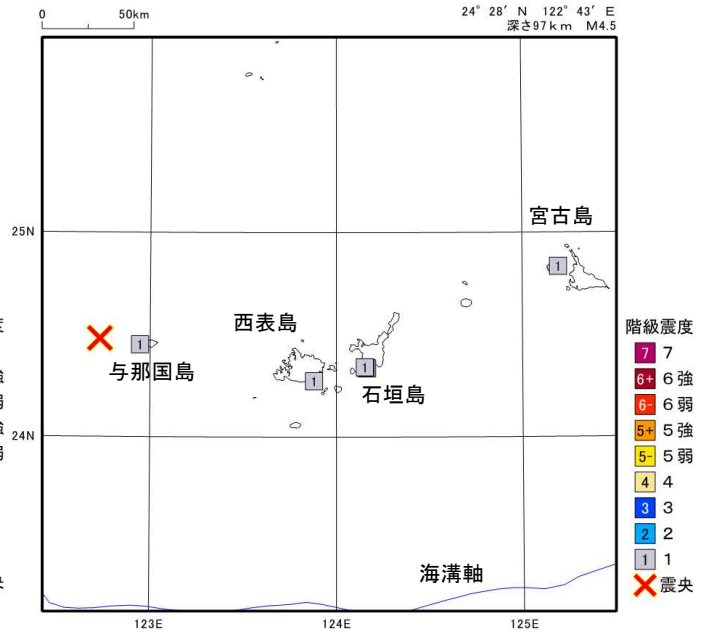
本件に関する問い合わせ先：沖縄気象台地震火山課 098-833-4295

沖縄県内で震度 1 以上を観測した地震の震度分布図

2021年 3月27日07時02分 宮古島北西沖の地震の震度分布図



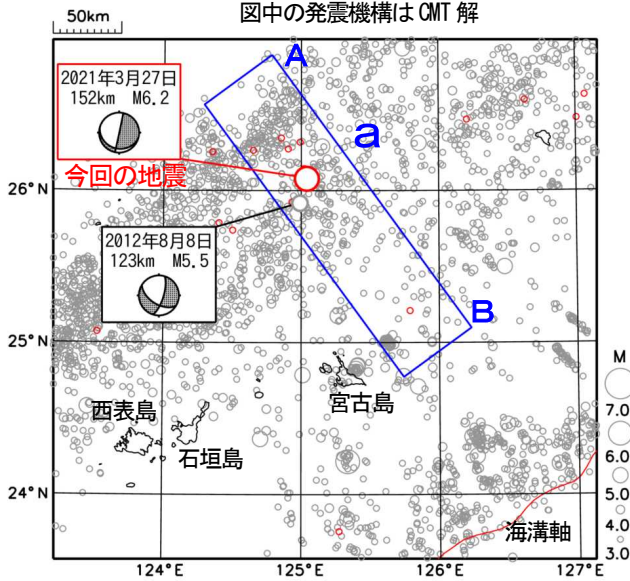
2021年 3月28日15時41分 与那国島近海の地震の震度分布図



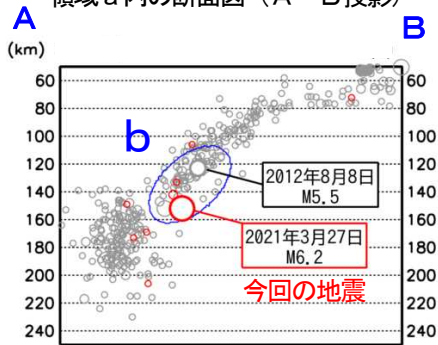
3月27日 宮古島北西沖の地震

震央分布図

(2000年7月1日～2021年3月31日、
深さ 50～250km、 $M \geq 3.0$)
2021年3月の地震を赤く表示
図中の発震機構はCMT解

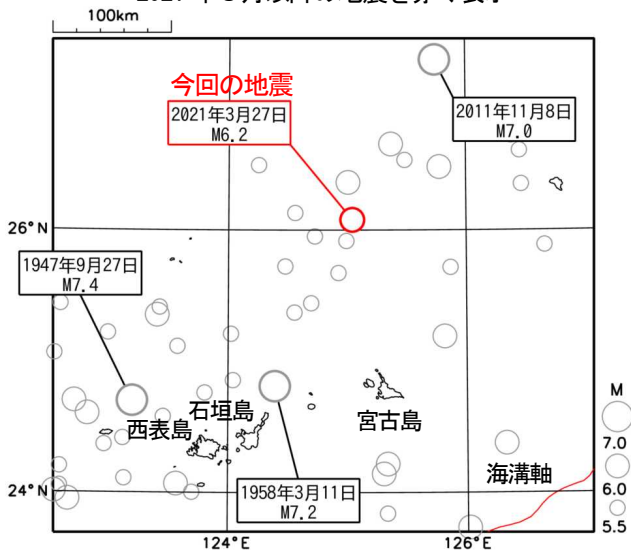


領域a内の断面図 (A-B投影)



震央分布図

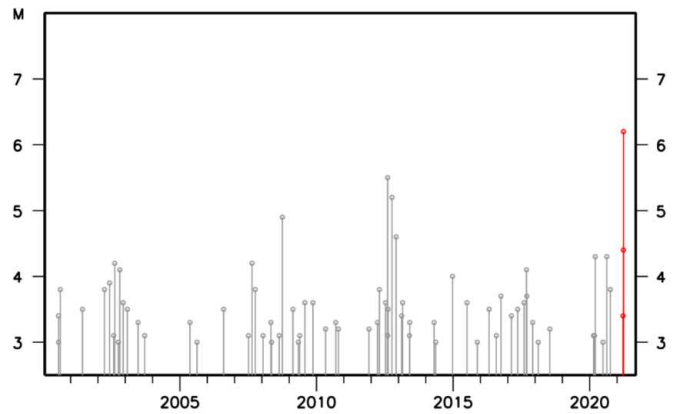
(1919年1月1日～2021年3月31日、
深さ 50～300km、 $M \geq 5.5$)
2021年3月以降の地震を赤く表示



2021年3月27日07時02分に宮古島北西沖の深さ152kmでM6.2の地震 (最大震度2) が発生しました。この地震はフィリピン海プレート内部で発生しました。発震機構 (CMT解) は、フィリピン海プレートが沈み込む方向に圧力軸を持つ型です。

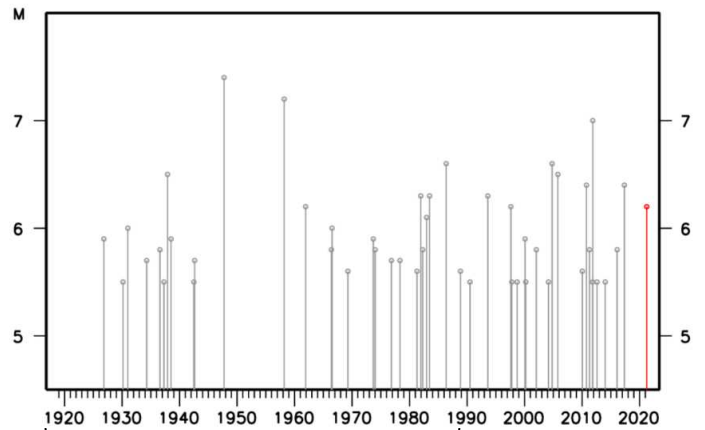
2000年7月以降の活動をみると、この地震の震源付近 (領域b) では、2012年8月8日にM5.5の地震 (最大震度2) が発生しているが、M6.0以上の地震は今回が初めてです。

領域b内のM-T図



1919年以降の活動をみると、今回の地震の震央周辺では、過去にM6.0以上の地震が時々発生しており、1947年9月にはM7.4の地震 (最大震度5) が発生し、先島諸島で死者5人のほか、地割れや落石、山崩れ等の被害が生じました (被害は、「日本被害地震総覧」による)。

左図領域のM-T図



(この期間は検知能力が低い)