

# 災害時気象資料

—令和2年7月6日から8日にかけての大分県の大雨について—

概要	1
天気図及び気象衛星画像	2
気象レーダー画像	4
アメダス総降水量の分布図	7
アメダス降水量の極値表	8
アメダス降水量の時系列表	10
警報・注意報の発表状況	13
土砂災害警戒情報の発表状況	15
指定河川洪水予報の発表状況	16
気象情報の発表状況	19
記録的短時間大雨情報の発表状況	19
竜巻注意情報の発表状況	20
参考資料（雨の強さと降り方）	21

危険度分布図については、「災害時気象資料—令和2年7月6日から8日にかけての長崎県・佐賀県・福岡県・大分県・熊本県の大雨について—」の別添資料を参照願います。

[https://www.jma-net.go.jp/fukuoka/chosa/saigai/20200709\\_kiken\\_oita.pdf](https://www.jma-net.go.jp/fukuoka/chosa/saigai/20200709_kiken_oita.pdf)

※P 6 気象レーダー画像図の日付に誤りが有り、訂正しました。（2020.07.27）

注）この資料に使用した値はすべて速報値であり、後日修正することがあります。

令和2年7月8日  
大分地方気象台

# 概要

## 【気象の状況】

7月6日から8日にかけて梅雨前線が九州付近に停滞し、太平洋高気圧の周辺から梅雨前線に向かって暖かく湿った空気が流れ込んだ影響で、九州では大気の状態が非常に不安定な状況が続いたため、広い範囲で記録的な大雨となった。

## 【大雨の状況】

大分県では、西部、北部、中部を中心に8地点で24時間降水量が250ミリを超え、これまでの記録を更新する大雨となった。特に玖珠では、24時間降水量310.0ミリを観測、椿ヶ鼻(日田市)では24時間降水量497.0ミリを観測した。このほか、中津:253.5ミリ、杵築:276.0ミリを含め、4地点で観測史上1位の記録を更新した。

日田市中津江付近と天ヶ瀬付近及び玖珠町付近には、7月7日06時15分に記録的短時間大雨情報を発表した。また、7月8日01時27分竹田市竹田付近と7月8日01時44分豊後大野市緒方付近に記録的短時間大雨情報を発表した。

## 【災害の状況】 (大分県災害対策本部調べ 7月8日15時00分現在)

### 人的被害

#### 行方不明

7月7日 日田市天瀬町 1名

7月8日 由布市湯平 複数名

7月8日 由布市挾間町 1名

### 負傷者

3名 7月7日、別府市(家屋の雨漏り作業中に転落し負傷、重症 1名)

7月8日、竹田市 住家が土砂に巻き込まれ倒壊し負傷、軽傷1名、中等症1名

### ◆住家被害 10件

九重町大字右田 全壊(1棟)、九重町大字野上 全壊(1棟)、九重町大字田野 一部損壊(1棟)

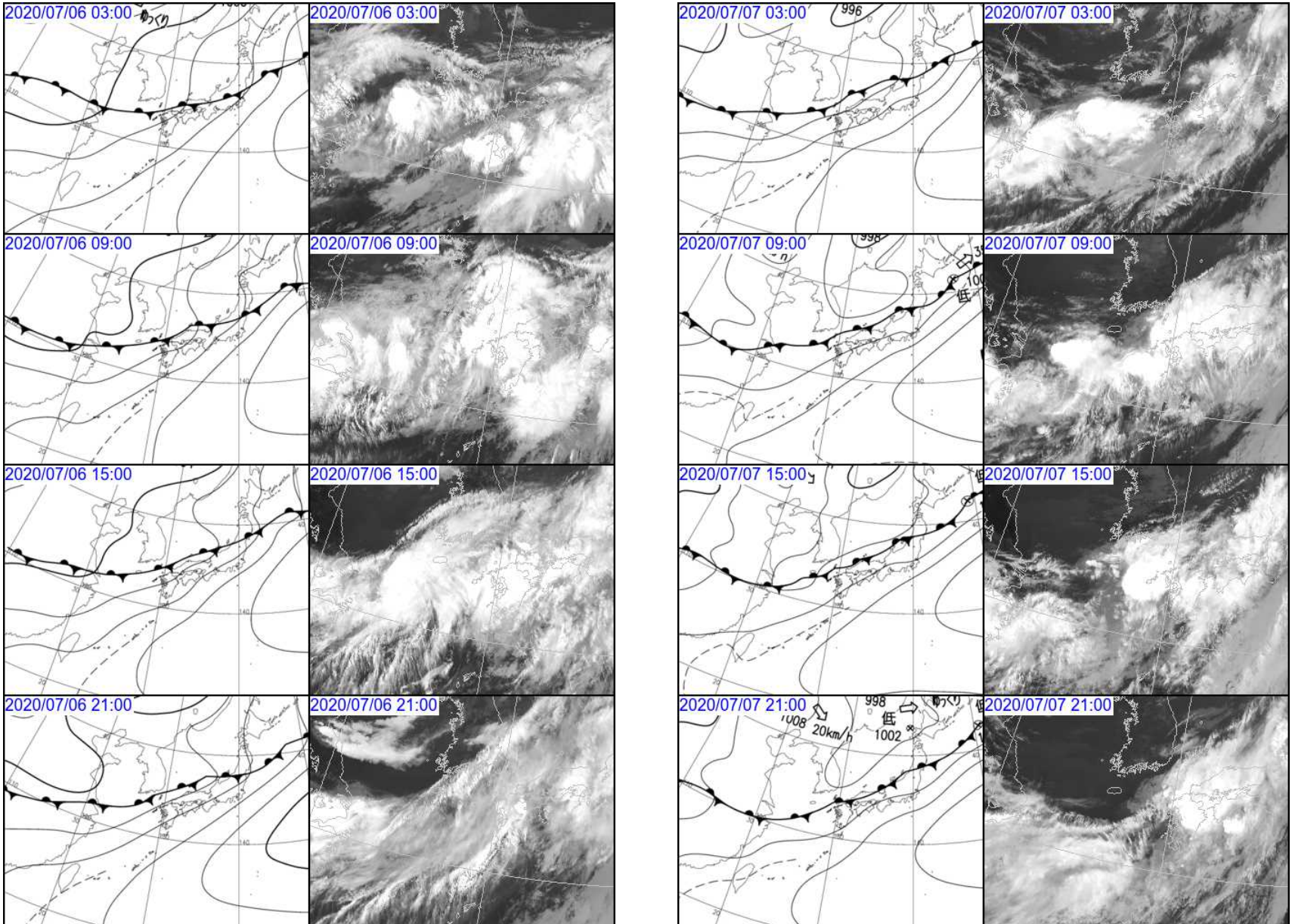
由布市挾間町 全壊(1棟)、竹田市直入町 全壊(1棟)、大分市大字神崎 一部損壊(1棟)

九重町飯田下畑地区 一部損壊(1棟)、日田市杉河内地区 半壊(2棟)、一部損壊(1棟)

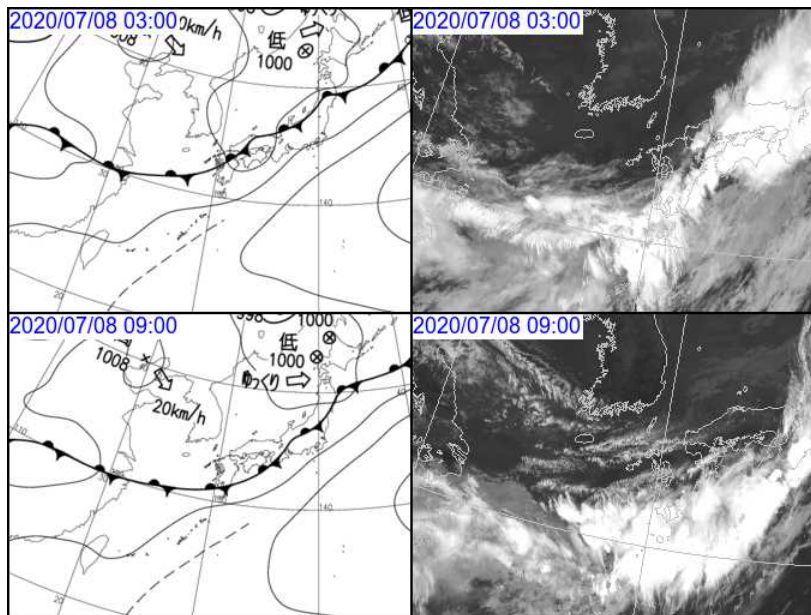
### ◆非住家被害 5件

九重町大字野上 半壊(1棟)、九重町大字栗野 全壊(3棟) 日田市杉河内地区 一部損壊(1棟)

# 天気図及び気象衛星画像(7月6日03時~7月7日21時 6時間毎)

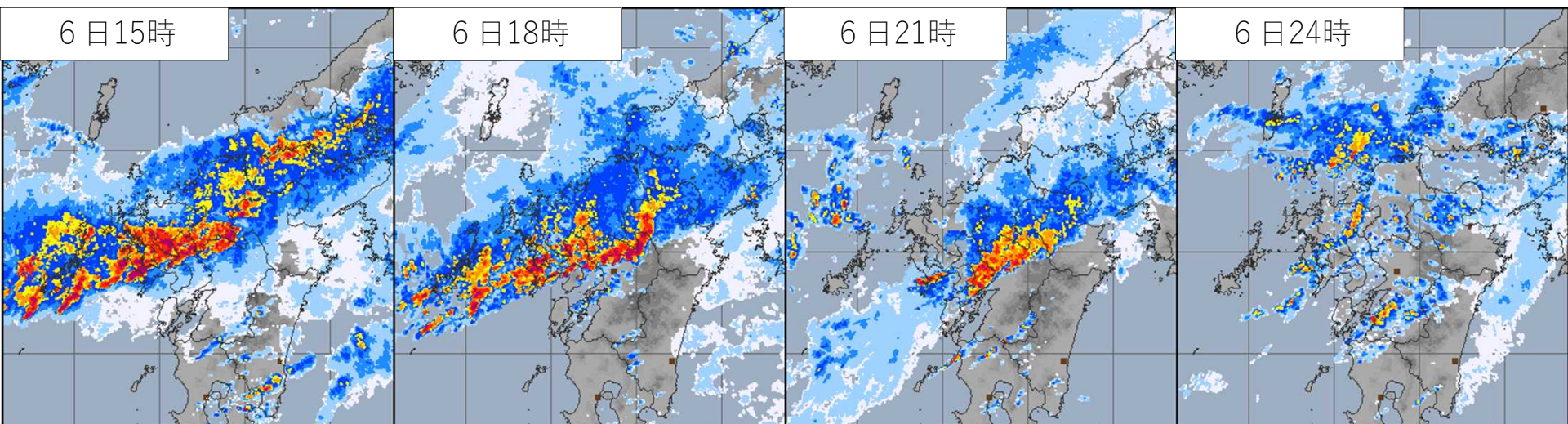
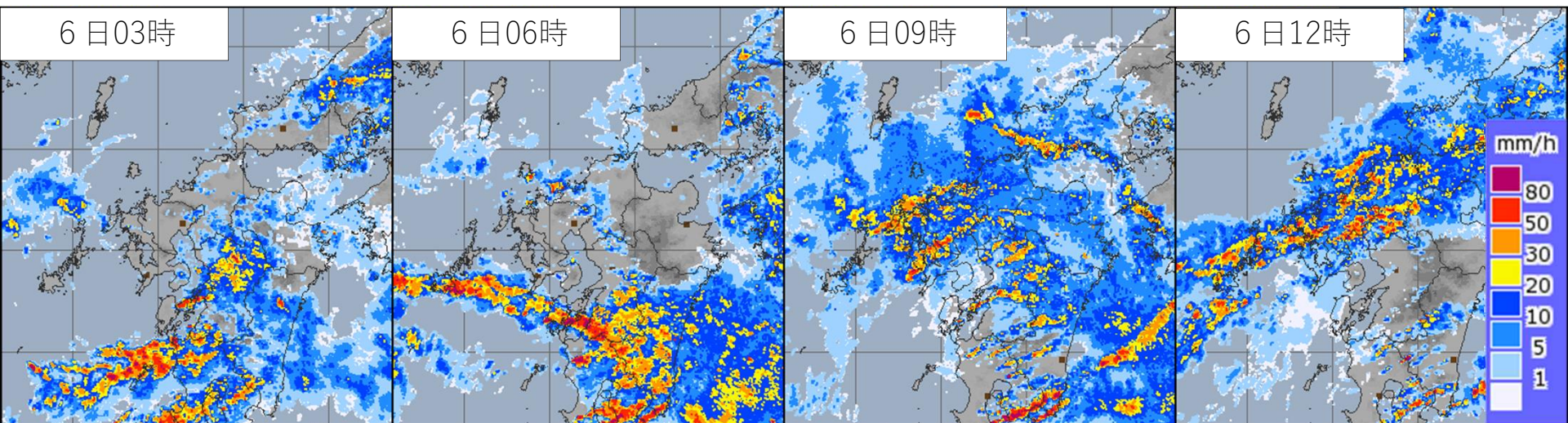


# 天気図及び気象衛星画像(7月8日03時~09時 6時間毎)



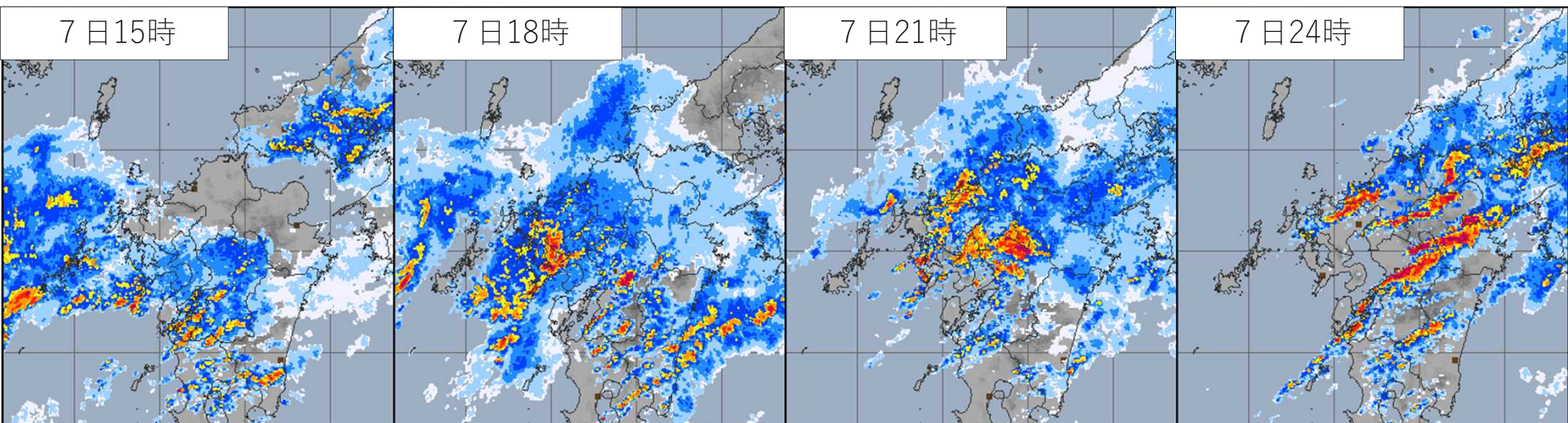
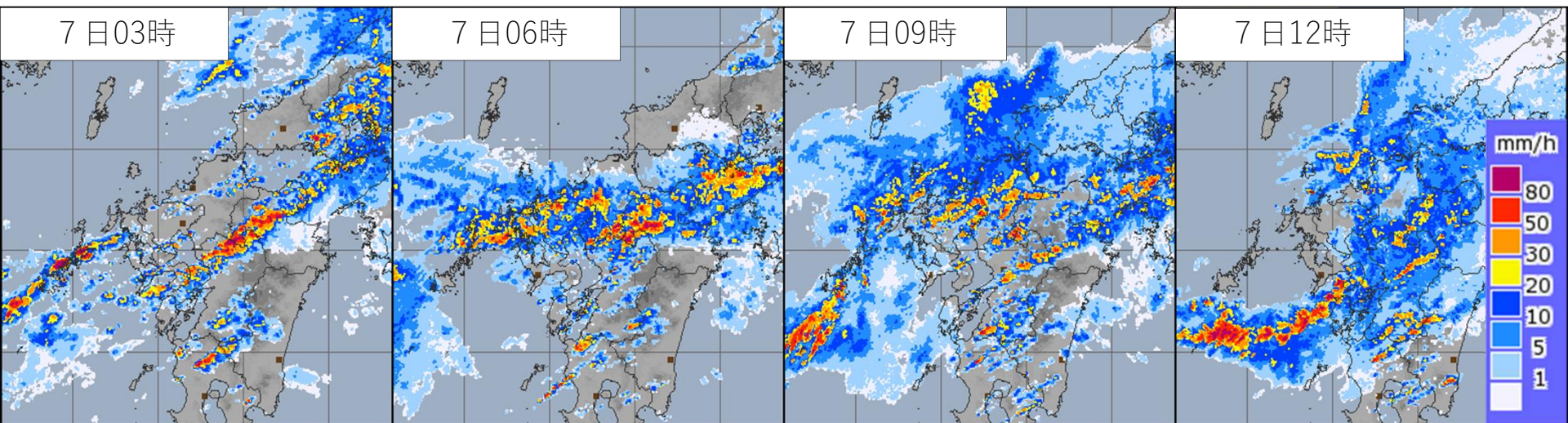


# 気象レーダー画像(7月6日 3時間毎)

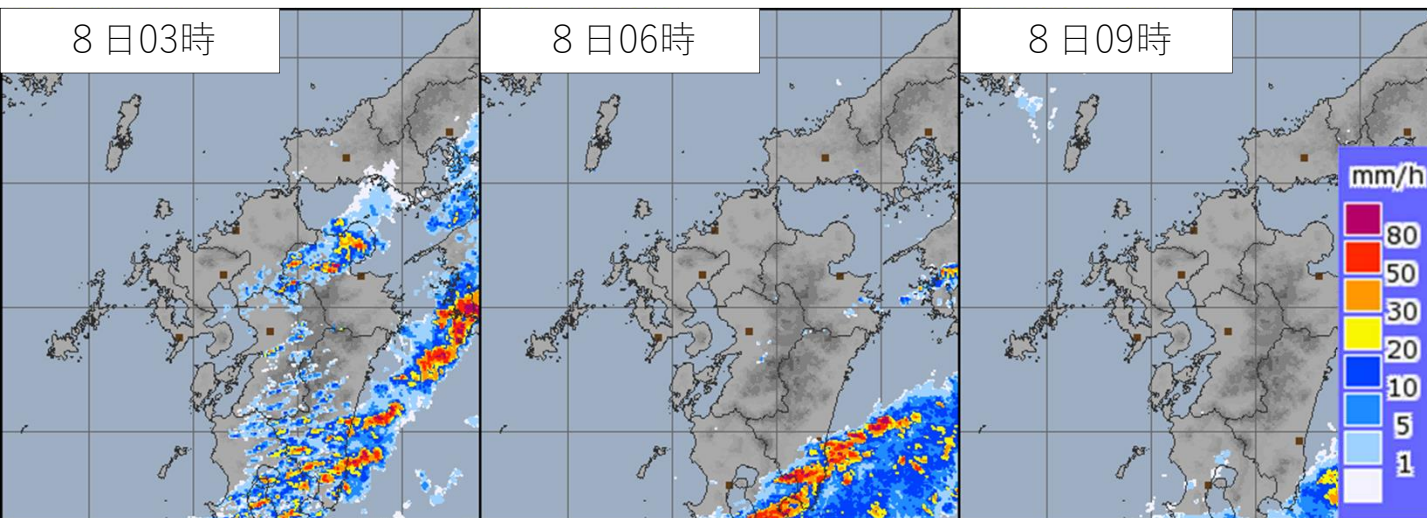




# 気象レーダー画像(7月7日 3時間毎)



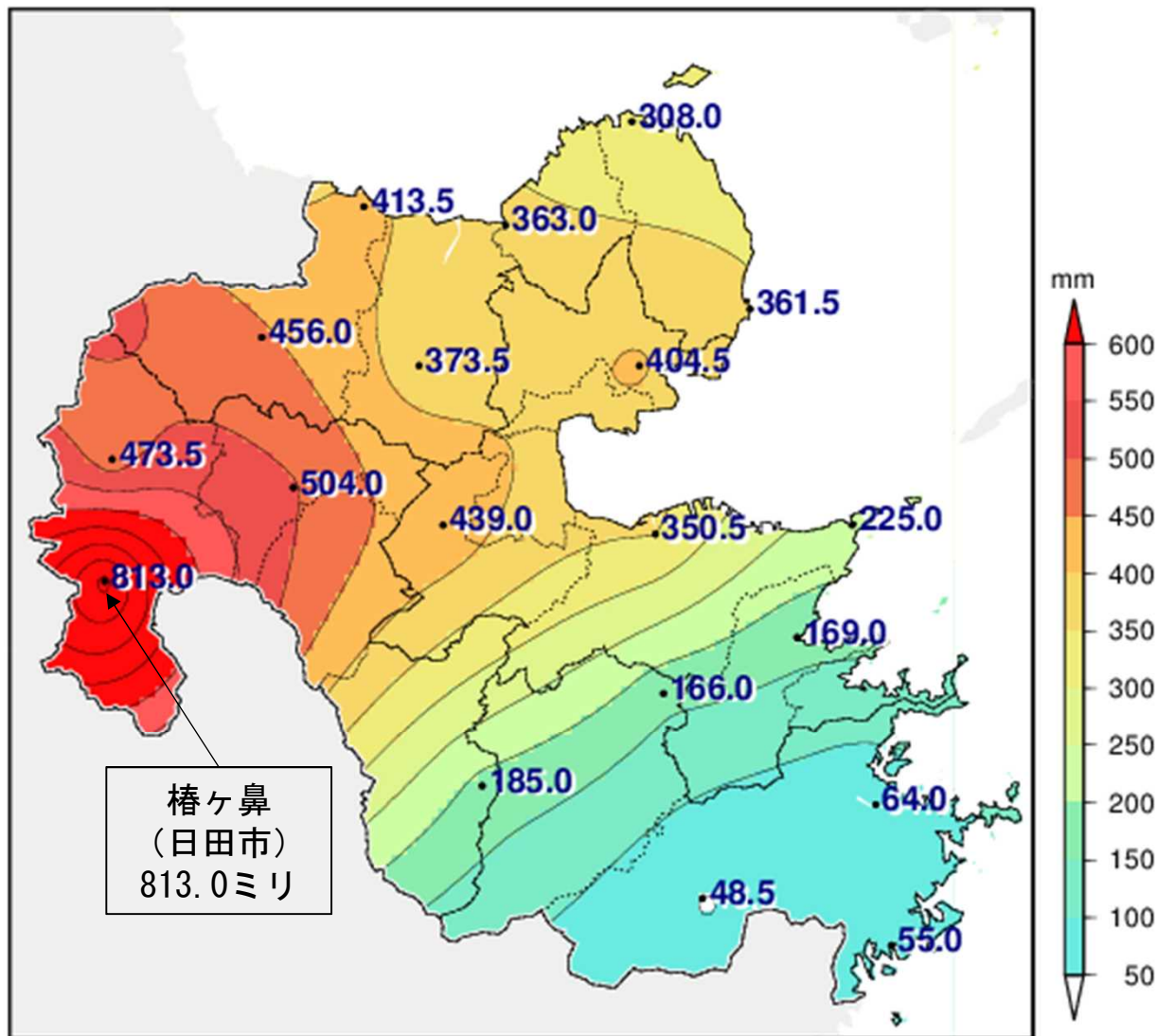
# 気象レーダー画像(7月8日 3時間毎)





# アメダス総降水量の分布図(7月6日01時～8日09時)

地点名	総降水量 (ミ)
椿ヶ鼻	813.0
玖珠	504.0
日田	473.5
耶馬溪	456.0
湯布院	439.0
中津	413.5
杵築	404.5
院内	373.5
豊後高田	363.0
武蔵	361.5
大分	350.5
国見	308.0
佐賀関	225.0
竹田	185.0
臼杵	169.0
犬飼	166.0
佐伯	64.0
蒲江	55.0
宇目	48.5





# アメダス降水量の極値表（7月6日～8日09時）

地点名	日降水量	1時間降水量	3時間降水量	6時間降水量	12時間降水量	24時間降水量	48時間降水量	72時間降水量	統計開始年
国見(国東市)	166.0mm (7月7日)	40.0mm (7月7日 23時36分)	63.0mm (7月8日 00時40分)	81.0mm (7月8日 01時50分)	110.5mm (7月6日 22時30分)	198.0mm (7月7日 10時50分)	306.5mm (7月8日 04時10分)	320.0mm (7月8日 09時00分)	1977
中津(中津市)	233.5mm (7月7日)	37.0mm (7月7日 22時54分)	71.5mm (7月7日 23時10分)	103.0mm (7月7日 12時20分)	143.0mm (7月6日 20時50分)	253.5mm (7月7日 11時30分)	412.0mm (7月8日 03時20分)	429.0mm (7月8日 09時00分)	2011
豊後高田(豊後高田市)	208.0mm (7月7日)	37.0mm (7月7日 23時31分)	66.0mm (7月7日 07時50分)	110.0mm (7月7日 10時50分)	134.0mm (7月7日 13時40分)	234.5mm (7月7日 10時20分)	358.5mm (7月8日 03時20分)	381.0mm (7月8日 09時00分)	1976
耶馬溪(中津市)	242.5mm (7月7日)	41.0mm (7月7日 05時20分)	79.5mm (7月8日 00時10分)	115.5mm (7月8日 03時10分)	152.5mm (7月6日 20時30分)	267.5mm (7月7日 08時10分)	451.5mm (7月8日 04時30分)	475.0mm (7月8日 09時00分)	1976
院内(宇佐市)	203.5mm (7月7日)	47.0mm (7月7日 23時28分)	80.0mm (7月8日 00時40分)	103.0mm (7月8日 00時50分)	130.0mm (7月8日 05時00分)	219.0mm (7月8日 01時30分)	366.5mm (7月8日 03時00分)	389.0mm (7月8日 09時00分)	1976
杵築(杵築市)	265.5mm (7月7日)	36.5mm (7月7日 03時46分)	72.0mm (7月7日 07時40分)	112.0mm (7月7日 10時40分)	164.5mm (7月7日 14時20分)	276.0mm (7月8日 02時20分)	400.0mm (7月8日 03時40分)	416.5mm (7月8日 09時00分)	1978
武蔵(国東市)	233.5mm (7月7日)	37.0mm (7月7日 06時00分)	63.5mm (7月7日 08時00分)	103.0mm (7月7日 11時00分)	138.5mm (7月7日 14時30分)	243.0mm (7月8日 02時30分)	359.5mm (7月8日 03時40分)	369.0mm (7月8日 09時00分)	1976
日田(日田市)	240.5mm (7月7日)	40.0mm (7月7日 22時36分)	77.0mm (7月8日 00時20分)	114.0mm (7月8日 00時20分)	163.5mm (7月6日 20時10分)	272.0mm (7月7日 08時00分)	461.5mm (7月8日 03時30分)	486.0mm (7月8日 09時00分)	1976
玖珠(玖珠町)	294.0mm (7月7日)	57.5mm (7月7日 23時02分)	92.5mm (7月7日 23時30分)	135.5mm (7月7日 07時40分)	186.0mm (7月7日 03時10分)	310.0mm (7月8日 01時40分)	493.5mm (7月8日 03時30分)	518.5mm (7月8日 09時00分)	1976
湯布院(由布市)	283.0mm (7月7日)	54.0mm (7月7日 23時52分)	104.5mm (7月7日 24時00分)	140.5mm (7月8日 01時00分)	177.5mm (7月7日 06時50分)	293.5mm (7月8日 02時00分)	433.0mm (7月8日 03時50分)	445.5mm (7月8日 09時00分)	1976

※統計値の月・年別の極値順位について

セルの背景色	背景色が表す順位
	年間の1位
	月別の1位

# アメダス降水量の極値表（7月6日～8日09時）

地点名	日降水量	1時間降水量	3時間降水量	6時間降水量	12時間降水量	24時間降水量	48時間降水量	72時間降水量	統計開始年
大分(大分市)	252.5mm (7月7日)	67.5mm (7月7日 04時47分)	88.5mm (7月8日 01時00分)	116.5mm (7月8日 01時00分)	140.5mm (7月7日 15時00分)	269.0mm (7月8日 03時40分)	347.0mm (7月8日 01時40分)	357.0mm (7月8日 09時00分)	1976
佐賀関(大分市)	141.5mm (7月7日)	35.5mm (7月8日 00時44分)	49.0mm (7月8日 02時40分)	64.0mm (7月7日 14時10分)	96.5mm (7月7日 15時30分)	179.5mm (7月8日 04時00分)	221.5mm (7月8日 02時30分)	227.0mm (7月8日 09時00分)	1976
椿ヶ鼻(日田市)	437.5mm (7月7日)	80.5mm (7月7日 02時54分)	136.0mm (7月7日 22時50分)	185.0mm (7月6日 20時40分)	308.0mm (7月7日 03時00分)	497.0mm (7月7日 13時00分)	792.5mm (7月7日 23時00分)	862.0mm (7月8日 09時00分)	2004
臼杵(臼杵市)	76.0mm (7月7日)	52.0mm (7月8日 01時16分)	64.5mm (7月8日 03時10分)	73.0mm (7月8日 01時40分)	89.5mm (7月8日 04時50分)	141.5mm (7月8日 07時30分)	166.5mm (7月8日 02時00分)	172.0mm (7月8日 09時00分)	1976
犬飼(豊後大野市)	71.5mm (7月7日)	48.5mm (7月8日 01時17分)	60.5mm (7月8日 01時50分)	66.5mm (7月8日 01時50分)	85.5mm (7月8日 05時40分)	137.0mm (7月8日 06時50分)	159.5mm (7月8日 01時50分)	171.5mm (7月8日 09時00分)	1976
竹田(竹田市)	105.0mm (7月7日)	36.0mm (7月8日 00時46分)	44.0mm (7月7日 11時00分)	68.5mm (7月7日 13時10分)	95.0mm (7月7日 19時10分)	143.0mm (7月8日 06時30分)	181.0mm (7月8日 02時00分)	190.5mm (7月8日 09時00分)	1976
佐伯(佐伯市)	22.5mm (7月8日)	21.5mm (7月8日 02時14分)	21.5mm (7月8日 04時10分)	26.5mm (7月8日 02時10分)	35.0mm (7月8日 03時00分)	42.0mm (7月8日 07時20分)	65.5mm (7月6日 02時50分)	116.0mm (7月6日 08時20分)	1976
宇目(佐伯市)	17.5mm (7月6日)	17.5mm (7月8日 02時03分)	17.5mm (7月8日 04時00分)	22.5mm (7月8日 02時00分)	29.0mm (7月8日 02時40分)	31.0mm (7月8日 09時00分)	62.5mm (7月6日 02時20分)	113.0mm (7月6日 08時40分)	1977
蒲江(佐伯市)	27.0mm (7月6日)	8.5mm (7月6日 09時47分)	16.0mm (7月6日 10時30分)	21.0mm (7月6日 10時30分)	26.5mm (7月6日 11時50分)	28.5mm (7月6日 20時20分)	75.5mm (7月6日 02時20分)	148.0mm (7月6日 08時20分)	1976

※統計値の月・年別の極値順位について

セルの背景色	背景色が表す順位
	年間の1位
	月別の1位

# アメダス降水量の時系列表(7月6日)

大分県 アメダス降水量データ (2020/07/06 01:00~2020/07/07 00:00)

	1	2	3	4	5	6	7	8	9	10	11	12	13	14	15	16	17	18	19	20	21	22	23	24	合計	
国見 (国東市)	0.5	0.0	0.5	0.5	0.5	1.0	0.0	0.0	1.5	4.0	4.5	8.5	20.5	7.0	12.5	8.5	8.5	5.0	11.5	9.5	7.0	6.5	2.5	2.0	122.5	
中津 (中津市)	0.0	1.5	0.0	1.0	3.5	1.0	0.0	1.0	2.0	7.0	5.0	19.0	30.5	21.0	13.0	10.5	5.0	12.0	6.0	7.5	6.0	3.5	5.0	1.0	162.0	
豊後高田 (豊後高田市)	0.0	3.0	0.5	1.5	0.5	1.5	0.0	0.0	2.5	6.0	5.0	6.0	17.5	4.5	9.5	16.0	6.5	6.5	15.5	8.5	7.0	5.5	1.5	0.0	125.0	
耶馬溪 (中津市)	1.0	2.0	1.5	0.0	1.0	0.5	0.0	0.0	6.0	9.5	8.5	18.0	13.5	16.0	20.5	17.5	5.5	17.5	7.0	11.0	6.5	4.5	1.5	6.0	175.0	
院内 (宇佐市)	0.5	1.5	2.0	4.0	0.0	0.0	0.0	1.5	4.0	5.0	4.5	6.0	6.5	4.0	8.0	15.5	10.0	12.5	17.5	12.0	7.5	8.5	1.0	2.0	134.0	
杵築 (杵築市)	0.5	0.0	2.5	2.5	1.5	1.0	0.0	1.0	5.0	6.5	3.5	4.5	4.0	1.0	4.0	6.5	14.5	8.5	13.0	6.5	11.5	11.5	6.0	2.0	117.5	
武蔵 (国東市)	0.0	0.5	1.0	1.0	2.0	0.5	0.0	0.0	3.5	6.0	3.5	5.5	4.0	1.0	3.0	5.0	15.0	8.5	7.0	7.0	8.5	10.0	6.5	2.5	101.5	
日田 (日田市)	1.0	4.5	5.5	1.5	0.5	0.0	0.5	0.5	9.5	5.0	9.5	28.0	7.5	6.5	12.0	14.5	13.0	28.0	8.5	20.5	5.5	4.5	2.5	6.5	195.5	
玖珠 (玖珠町)	1.0	4.0	4.0	1.0	4.0	1.0	0.0	1.5	14.5	6.5	4.5	4.0	0.5	2.0	4.5	18.0	18.5	18.0	22.0	22.0	13.0	13.0	1.0	2.5	181.0	
湯布院 (由布市)	0.5	1.0	3.0	1.5	5.0	1.0	0.0	2.0	8.5	5.0	2.0	1.5	0.5	0.5	2.5	12.0	12.5	12.5	19.5	11.0	10.0	17.5	7.5	2.5	139.5	
大分 (大分市)	0.0	0.5	3.0	1.0	3.5	0.0	0.0	0.0	4.0	6.0	0.5	1.0	0.0	0.0	0.5	1.0	7.5	12.5	10.0	6.0	6.0	6.0	7.0	2.0	78.0	
佐賀関 (大分市)	0.0	0.5	1.5	1.5	3.5	3.0	0.0	0.0	2.0	4.5	1.5	1.5	0.0	0.0	0.5	0.5	2.0	2.5	1.0	9.0	0.5	3.0	4.5	0.5	43.5	
椿ヶ鼻 (日田市)	7.5	15.5	3.5	8.0	6.0	1.0	4.5	8.0	19.0	13.0	9.5	12.5	2.5	17.5	13.0	45.5	36.5	31.5	18.0	31.5	20.5	11.5	3.0	12.5	351.5	
臼杵 (臼杵市)	0.0	0.5	4.5	0.5	5.0	0.5	0.0	0.0	3.0	5.0	1.5	0.5	0.0	0.0	0.0	0.5	0.5	1.0	0.0	3.0	0.0	0.0	0.5	0.0	26.5	
犬飼 (豊後大野市)	0.0	1.5	3.0	1.5	4.5	0.0	0.0	2.5	4.0	4.0	3.0	0.5	0.0	0.0	0.0	0.5	0.0	0.5	0.0	2.5	0.0	0.0	0.5	0.5	29.0	
竹田 (竹田市)	1.0	3.0	4.0	8.5	3.5	0.0	0.0	2.0	7.0	3.0	5.0	0.0	0.0	0.0	0.0	0.0	0.0	0.0	0.0	1.5	0.0	0.0	3.0	0.5	42.0	
佐伯 (佐伯市)	0.5	1.0	2.0	0.0	3.5	0.5	0.0	1.5	3.5	5.5	3.0	1.0	0.0	0.0	0.0	0.0	0.0	0.0	0.0	0.0	0.0	0.0	0.0	0.0	0.0	22.0
宇目 (佐伯市)	0.0	1.5	0.0	0.0	1.5	0.0	0.0	4.5	4.0	3.5	2.0	0.5	0.0	0.0	0.0	0.0	0.0	0.0	0.0	0.0	0.0	0.0	0.0	0.0	0.0	17.5
蒲江 (佐伯市)	1.0	2.0	1.0	0.0	2.0	0.5	2.0	3.5	6.0	6.5	1.0	0.5	0.0	0.0	0.0	0.0	0.5	0.0	0.0	0.0	0.0	0.0	0.0	0.5	27.0	
	1	2	3	4	5	6	7	8	9	10	11	12	13	14	15	16	17	18	19	20	21	22	23	24	合計	

緑色：1～9ミリ  
 黄色：10～29ミリ  
 桃色：30～ミリ



# アメダス降水量の時系列表(7月7日)

大分県 アメダス降水量データ (2020/07/07 01:00~2020/07/08 00:00)

	1	2	3	4	5	6	7	8	9	10	11	12	13	14	15	16	17	18	19	20	21	22	23	24	合計
国見 (国東市)	4	3	17.5	2	0.5	11.5	4.5	12	20	5	7.5	1.5	3	1	0	0	0	1	2.5	5.5	7	5.5	24	27.5	166
中津 (中津市)	0.5	12.5	4	0.5	1.5	9.5	8	27.5	13	25	10.5	13	8	1	0	0	0.5	3.5	6	7.5	16.5	18	34.5	12.5	233.5
豊後高田 (豊後高田市)	2	2.5	12	0.5	7.5	31	12.5	17.5	22	13	7.5	2.5	5	0.5	0	0	0	2	3.5	6	7	5	29.5	19	208
耶馬溪 (中津市)	1	22	4	1.5	31.5	19.5	5.5	12.5	2	4	5	16	8.5	1.5	0	0	1	3	7	7.5	10.5	16.5	38	24.5	242.5
院内 (宇佐市)	2	2.5	20	2	8	23	17	7.5	0.5	5.5	4.5	4	12	1	0	0	0	2	5.5	6.5	11.5	11.5	42.5	14.5	203.5
杵築 (杵築市)	3.5	0	7.5	30.5	7.5	28	19	19.5	1	13.5	27	0.5	9	1.5	0	0	0	2	9	14.5	19	7.5	23.5	22	265.5
武蔵 (国東市)	2	0	3.5	18.5	5	37	8.5	18	2.5	10	27	1	5.5	2	0	0	0	0.5	7	12	22	6.5	20	25	233.5
日田 (日田市)	1.5	25	3.5	0.5	13.5	26.5	8.5	11.5	2	1.5	6	22.5	5.5	0	0	0	2.5	6	11.5	14	8.5	28	34.5	7.5	240.5
玖珠 (玖珠町)	1	6	47.5	4.5	9.5	27	34	7	6.5	14.5	3.5	2.5	10	0.5	0	0.5	1.5	6.5	5.5	8	10.5	21.5	55	11	294
湯布院 (由布市)	0.5	0	8	44	7.5	37.5	30.5	2	1.5	1	0	4.5	6	0.5	0	0	2.5	2.5	3.5	16	10.5	22.5	29.5	52.5	283
大分 (大分市)	0	0	0	18	55	10	11	5	11	11.5	5	1	11	2	0	0	2.5	3.5	5.5	11.5	11	5.5	16.5	56	252.5
佐賀関 (大分市)	0.5	0	0	0.5	18	2.5	10	1.5	9.5	13	14	8.5	3	16	0	0	1.5	1	11.5	8.5	4	5.5	0.5	12	141.5
椿ヶ鼻 (日田市)	3	18.5	76	1	20.5	43	23	5	9.5	23	3.5	13.5	16.5	0	0	3	6.5	12.5	6.5	20	28	31	72.5	1.5	437.5
臼杵 (臼杵市)	0	0	0	0.5	0.5	0	0	2.5	4	4.5	18	10	3.5	7.5	0	0	2	2	7.5	6	4	3.5	0	0	76
犬飼 (豊後大野市)	0	0	0	0	0	0	0.5	4.5	4.5	3.5	17.5	2.5	6.5	9	0.5	0	2	2	10	2.5	3.5	2	0.5	0	71.5
竹田 (竹田市)	0	0	0	0	0	0	0.5	6.5	13	14	17	0	18	1.5	0.5	2	3	4	15	2	4	0.5	2	1.5	105
佐伯 (佐伯市)	0	0	0	0	0	0	0	1	0	0	1	0.5	1	2.5	0	0.5	1	2	2.5	2	3	1.5	0.5	0.5	19.5
宇目 (佐伯市)	0	0	0	0	0	0	0	0	0	0	0	0	1	1	0.5	0	1.5	0.5	2	2	3	1.5	0.5	0	13.5
蒲江 (佐伯市)	0	0	0	0	0	0	0	0	0	0	0.5	0.5	1	1.5	0.5	1	2	4	2	1.5	3.5	1.5	0.5	3	23
	1	2	3	4	5	6	7	8	9	10	11	12	13	14	15	16	17	18	19	20	21	22	23	24	合計

緑色：1~9ミリ  
 黄色：10~29ミリ  
 桃色：30~ミリ

# アメダス降水量の時系列表(7月8日)

大分県 アメダス降水量データ (2020/07/08 01:00~2020/07/09 00:00)

※ 観測データの値は16時まで

	1	2	3	4	5	6	7	8	9	10	11	12	13	14	15	16	17	18	19	20	21	22	23	24	合計
国見 (国東市)	9.5	7	0.5	2.5	0	0	0	0	0	0	0	0	0	0	0	0	×	×	×	×	×	×	×	×	19.5
中津 (中津市)	4.5	7.5	6	0	0	0	0	0	0	0.5	0	0	0	0	0	0	×	×	×	×	×	×	×	×	18.5
豊後高田 (豊後高田市)	10.5	10.5	5.5	3	0.5	0	0	0	0	0	0	0	0	0	0	0	×	×	×	×	×	×	×	×	30
耶馬溪 (中津市)	6	6	24.5	2	0	0	0	0	0	0	0	0	0	0	0	0	×	×	×	×	×	×	×	×	38.5
院内 (宇佐市)	16	1.5	15.5	3	0	0	0	0	0	0	0	0	0	0	0	0	×	×	×	×	×	×	×	×	36
杵築 (杵築市)	11.5	2.5	0.5	6.5	0.5	0	0	0	0	0	0	0	0	0	0	0	×	×	×	×	×	×	×	×	21.5
武蔵 (国東市)	8	2.5	3	13	0	0	0	0	0	0	0	0	0	0	0	0	×	×	×	×	×	×	×	×	26.5
日田 (日田市)	16.5	5	12.5	3.5	0	0	0	0	0	0	0	0	0	0	0	0	×	×	×	×	×	×	×	×	37.5
玖珠 (玖珠町)	8	9	10	1	0.5	0	0	0	0.5	0	0	0	0	0	0	0	×	×	×	×	×	×	×	×	29
湯布院 (由布市)	9.5	1.5	0.5	4.5	0.5	0	0	0	0	0	0	0	0	0	0	0	×	×	×	×	×	×	×	×	16.5
大分 (大分市)	16	0.5	0	2	1	0.5	0	0	0	0	0	0	0	0	0	0	×	×	×	×	×	×	×	×	20
佐賀関 (大分市)	27.5	5.5	4.5	1.5	1	0	0	0	0	0	0	0	0	0	0	0	×	×	×	×	×	×	×	×	40
櫛ヶ鼻 (日田市)	2	4	15.5	2.5	0	0	0	0	0	0	0	0	0	0	0	0	×	×	×	×	×	×	×	×	24
臼杵 (臼杵市)	39.5	25	0	0	1.5	0.5	0	0	0	0	0	0	0	0	0	0	×	×	×	×	×	×	×	×	66.5
犬飼 (豊後大野市)	35	25	0	0	1.5	4	0	0	0	0	0	0	0	0	0	0	×	×	×	×	×	×	×	×	65.5
竹田 (竹田市)	34.5	3.5	0	0	0	0	0	0	0	0	0	0	0	0	0	0	×	×	×	×	×	×	×	×	38
佐伯 (佐伯市)	0	21	0.5	0	0	0	0.5	0.5	0	0	0	0	0	0	0	0	×	×	×	×	×	×	×	×	22.5
宇目 (佐伯市)	0	17.5	0	0	0	0	0	0	0	0	0	0	0	0	0	0	×	×	×	×	×	×	×	×	17.5
蒲江 (佐伯市)	0.5	2	2.5	0	0	0	0	0	0	0	0	0	0	0	0	0	×	×	×	×	×	×	×	×	5
	1	2	3	4	5	6	7	8	9	10	11	12	13	14	15	16	17	18	19	20	21	22	23	24	合計

緑色：1～9ミリ  
 黄色：10～29ミリ  
 桃色：30～ミリ

# 大雨警報・注意報の発表状況(7月6日～8日)

一次細分区域名		中部							北部					西部			南部		
市町村等をまとめた地域名		中部							北部					日田玖珠		竹田市	佐伯市	豊後大野市	
市町村等	日時	大分市	別府市	臼杵市	津久見市	杵築市	由布市	日出町	中津市	豊後高田市	宇佐市	国東市	姫島村	日田市	九重町	玖珠町	竹田市	佐伯市	豊後大野市
		7月5日	20時46分	△	△	△	△	△	△	△	△	△	△	△	△	△	△	△	△
7月6日	02時30分	△	△	△	△	△	△	△	△	△	△	△	△	●	△	△	●	△	△
	09時40分	△	△	△	△	△	△	△	●	△	△	△	△	●	△	●	●	△	△
	11時47分	△	△	△	△	△	△	△	●	●	●	△	△	●	●	●	●	△	△
	12時17分	△	△	△	△	●	△	△	●	●	●	△	△	●	●	●	●	△	△
	12時43分	△	△	△	△	●	△	△	◎	●	●	△	△	◎	●	●	●	△	△
	13時54分	△	●	△	△	●	●	●	◎	●	●	●	●	◎	●	●	●	△	△
	14時37分	●	●	△	△	●	●	●	◎	●	●	●	●	◎	●	●	●	△	●
	16時16分	●	●	△	△	●	●	●	◎	◎	◎	◎	◎	◎	◎	◎	●	△	●
7月7日	03時54分	●	◎	△	△	●	◎	●	◎	◎	◎	◎	◎	◎	◎	◎	●	△	●
	04時28分	◎	◎	△	△	◎	◎	◎	◎	◎	◎	◎	◎	◎	◎	◎	●	△	●
	05時56分	◎	◎	●	●	◎	◎	◎	◎	◎	◎	◎	◎	◎	◎	◎	●	●	●
	12時17分	●	●	●	●	●	●	●	◎	◎	◎	◎	●	◎	●	◎	●	●	●
	21時52分	◎	◎	●	●	◎	◎	◎	◎	◎	◎	◎	●	◎	◎	◎	●	●	●
	23時56分	◎	◎	●	●	◎	◎	◎	◎	◎	◎	◎	●	◎	◎	◎	◎	●	◎
7月8日	00時57分	◎	◎	◎	◎	◎	◎	◎	◎	◎	◎	◎	●	◎	◎	◎	◎	◎	◎
	05時32分	●	●	●	●	●	●	●	●	●	●	●	●	●	●	●	●	●	●
	11時15分	●	●	●	△	●	●	●	●	●	●	●	●	●	●	●	●	△	●

○:警報(浸水害) ●:警報(土砂災害) ◎:警報(浸水害、土砂災害) △:注意報 解:解除



## 洪水警報・注意報の発表状況(7月6日～8日)

一次細分区域名		中部							北部				西部			南部			
市町村等をまとめた地域名		中部							北部				日田玖珠		竹田市	佐伯市	豊後大野市		
市町村等		大分市	別府市	臼杵市	津久見市	杵築市	由布市	日出町	中津市	豊後高田市	宇佐市	国東市	姫島村	日田市	九重町	玖珠町	竹田市	佐伯市	豊後大野市
日時																			
7月6日	02時30分													△					
	09時40分							△						△					
	11時47分							△		△				●	△	△			
	12時17分					△		△	●	△	△			●	△	△			
	14時37分					●		△	●	△	●			●	△	△			
	16時16分					●		△	●	△	●			●	●	●			
	18時16分	△	△			●	△	△	●	△	●	△	△	●	●	●	△		
	19時15分	△	●			●	●	●	●	●	●	△	△	●	●	●	●		△
7月7日	04時28分	●	●			●	●	●	●	●	●	△	△	●	●	●	●		△
	05時56分	●	●	△	△	●	●	●	●	●	●	●	△	●	●	●	●	△	△
	23時56分	●	●	△	△	●	●	●	●	●	●	●	△	●	●	●	●	△	●
7月8日	00時18分	●	●	△	△	●	●	●	●	●	●	●	●	●	●	●	●	△	●
	00時57分	●	●	●	●	●	●	●	●	●	●	●	●	●	●	●	●	●	●
	05時32分	△	解	解	解	●	●	解	△	△	△	△	解	●	△	△	△	解	△
	07時35分	△				△	△		△	解	△	解		△	解	△	解		解
	11時15分	解				解	解		解	解			△		解				

●:警報 △:注意報 解:解除

# 土砂災害警戒情報の発表状況(7月6～8日)

一次細分区域名			中部							北部					西部			南部		
市町村等をまとめた地域名			中部							北部					日田玖珠		竹田市	佐伯市	豊後大野市	
市町村名 日時／番号			大分市	別府市	臼杵市	津久見市	杵築市	由布市	日出町	中津市	豊後高田市	宇佐市	国東市	姫島村	日田市	九重町	玖珠町	竹田市	佐伯市	豊後大野市
			7月6日	11時40分	第1号							●					●		●	
7月6日	12時30分	第2号							●		●			●		●				
7月6日	15時50分	第3号							●		●			●	●	●				
7月6日	16時50分	第4号						●	●		●			●	●	●				
7月6日	20時10分	第5号						●	●		●			●	●	●	●			
7月7日	4時00分	第6号		●				●	●		●			●	●	●	●			
7月7日	4時30分	第7号	●	●				●	●		●			●	●	●	●			
7月7日	4時55分	第8号	●	●			●	●	●	●	●			●	●	●	●			
7月7日	5時50分	第9号	●	●			●	●	●	●	●	●		●	●	●	●			
7月7日	8時30分	第10号	●	●			●	●	●	●	●	●	●	●	●	●	●			
7月8日	0時40分	第11号	●	●			●	●	●	●	●	●	●	●	●	●	●		●	
7月8日	1時00分	第12号	●	●	●		●	●	●	●	●	●	●	●	●	●	●		●	
7月8日	9時45分	第13号	解	解	解		解	解	解	解	解	解	解	●	解	解	解		解	
7月8日	11時37分	第14号												解						

●：発表及び継続 解：解除

## 指定河川洪水予報の発表状況（7月6日）

### 山国川上流部

発表日時		号数	種類
7月6日	13時10分	第1号	氾濫警戒情報
	13時45分	第2号	氾濫警戒情報
	14時20分	第3号	氾濫危険情報
	22時05分	第4号	氾濫警戒情報
	23時00分	第5号	氾濫注意情報(警戒情報解除)

### 山国川下流部

発表日時		号数	種類
7月6日	15時40分	第1号	氾濫注意情報
	21時40分	第2号	氾濫注意情報解除

### 駅館川水系駅館川

発表日時		号数	種類
7月6日	20時00分	第1号	氾濫注意情報



## 指定河川洪水予報の発表状況(7月7日)

### 山国川上流部

7月7日	05時40分	第6号	氾濫警戒情報
	06時10分	第7号	氾濫危険情報
	13時40分	第8号	氾濫注意情報(警戒情報解除)
	16時45分	第9号	氾濫注意情報解除

### 大分川

発表日時		号数	種類
7月7日	05時00分	第1号	氾濫警戒情報
	05時20分	第2号	氾濫危険情報
	08時40分	第3号	氾濫注意情報(警戒情報解除)
	10時00分	第4号	氾濫注意情報解除
	23時30分	第1号	氾濫警戒情報

### 駅館川水系駅館川

発表日時		号数	種類
7月7日	15時50分	第2号	氾濫注意情報解除

### 山国川上流部

発表日時		号数	種類
7月7日	22時50分	第1号	氾濫注意情報
	23時10分	第2号	氾濫危険情報

## 指定河川洪水予報の発表状況(7月8日)

### 大分川

発表日時		号数	種類
7月8日	00時10分	第2号	氾濫危険情報
	00時40分	第3号	氾濫発生情報
	03時10分	第4号	氾濫注意情報(警戒情報解除)
	05時00分	第5号	氾濫注意情報解除

### 山国川上流部

発表日時		号数	種類
7月8日	04時10分	第3号	氾濫警戒情報
	05時10分	第4号	氾濫注意情報(警戒情報解除)
	07時45分	第5号	氾濫注意情報解除

### 駅館川水系駅館川

発表日時		号数	種類
7月8日	00時10分	第1号	氾濫注意情報
	01時20分	第2号	氾濫警戒情報
	04時35分	第3号	氾濫注意情報(警戒情報解除)
	07時00分	第4号	氾濫注意情報解除

## 気象情報の発表状況(7月5～8日)

発表日時		情報名及び番号	形式
7月5日	11時23分	大雨に関する大分県気象情報 第1号	文章形式
	11時59分	大雨に関する大分県気象情報 第1号テイセイ	文章形式
	16時32分	大雨と落雷及び突風に関する大分県気象情報 第2号	文章形式
7月6日	05時48分	大雨と落雷及び突風に関する大分県気象情報 第3号	文章形式
	11時20分	大雨と落雷及び突風に関する大分県気象情報 第4号	文章形式
	12時57分	大雨と落雷及び突風に関する大分県気象情報 第5号	図形式
	15時25分	大雨と落雷及び突風に関する大分県気象情報 第6号	図形式
	17時05分	大雨と落雷及び突風に関する大分県気象情報 第7号	文章形式
7月7日	05時46分	大雨と落雷及び突風に関する大分県気象情報 第8号	文章形式
	06時50分	大雨と落雷及び突風に関する大分県気象情報 第9号	図形式
	12時05分	大雨と落雷及び突風に関する大分県気象情報 第10号	文章形式
	16時35分	大雨と落雷及び突風に関する大分県気象情報 第11号	文章形式
	20時39分	大雨と落雷及び突風に関する大分県気象情報 第12号	図形式
7月8日	01時17分	大雨と落雷及び突風に関する大分県気象情報 第13号	図形式
	02時08分	大雨と落雷及び突風に関する大分県気象情報 第14号	図形式
	06時29分	大雨に関する大分県気象情報 第15号	文章形式
	11時52分	大雨に関する大分県気象情報 第16号	文章形式

## 記録的短時間大雨情報の発表状況 (7月7～8日)




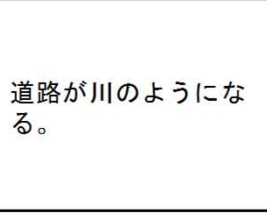



発表日時		情報名及び番号	内容
7月7日	06時15分	大分県記録的短時間大雨情報 第1号	06時00分 大分県で記録的短時間大雨 日田市中津江付近で約110ミリ 日田市天瀬付近で約110ミリ 玖珠町付近で約110ミリ
7月8日	01時27分	大分県記録的短時間大雨情報 第2号	01時20分 大分県で記録的短時間大雨 竹田市竹田付近で約110ミリ
7月8日	01時44分	大分県記録的短時間大雨情報 第3号	01時30分 大分県で記録的短時間大雨 豊後大野市緒方付近で約110ミリ

## 竜巻注意情報の発表状況(7月7～8日)

発表日時		情報名及び番号	内容
7月7日	23時47分	大分県竜巻注意情報 第1号	大分県中部、西部、南部は、竜巻などの激しい突風が発生しやすい気象状況になっています。
7月8日	00時44分	大分県竜巻注意情報 第2号	大分県中部、西部、南部は、竜巻などの激しい突風が発生しやすい気象状況になっています。
7月8日	01時39分	大分県竜巻注意情報 第3号	大分県中部、南部は、竜巻などの激しい突風が発生しやすい気象状況になっています。

# 参考資料

## 雨の強さと降り方

1時間雨量 (mm)	雨の強さ (予報用語)	人の受ける イメージ	人への影響	屋内 (木造住宅を想定)	屋外の様子	車に乗っていて
10 ~20	やや 強い雨	ザーザーと 降る。	地面からの跳ね返 りで足元がぬれる。	雨の音で話し声 が良く聞き取れ ない。	地面一面に水たまり ができる。 	
20 ~30	強い雨	どしゃ降り。	傘をさして いてもぬれる。 	寝ている人の半 数くらいが雨に気 がつく。 		ワイパーを速く しても見づらい。
30 ~50	激しい雨	バケツを ひっくり返した ように降る。				
50 ~80	非常に 激しい雨	滝のように降る。 (ゴーゴーと降り 続く)	傘は全く役に立 たなくなる。 	水しぶきであたり 一面が白っぽくなり、 視界が悪くなる。 	車の運転は危険。 	
80 ~	猛烈な雨	息苦しくなる ような圧迫感 がある。恐怖 を感じる。				