

使ってますか？
データ放送



テレビで防災情報を！

実際の放送例：イメージ図
(NHK 帯広放送局提供)

まずはリモコンの **dボタン** を押してみましょう！ (番組を見ながら防災情報をチェックできます！)

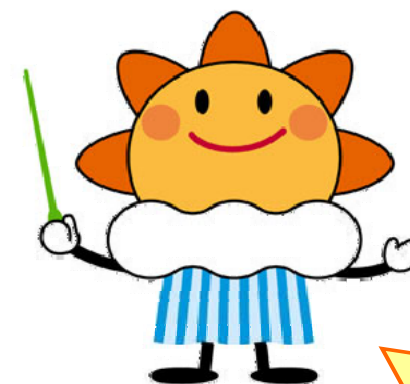
チャンネル [3] を選択します。
(NHKの場合)リモコンの **d** ボタンを押すとデータ放送が表示されます。(データ放送の解除も **d** ボタンです)

リモコンのカーソルキー(▲・▼)で見たい項目を選択し、■(決定)ボタンを押します。

地域設定を(お住まいの地域の郵便番号などで設定)しておく、設定している市町村の天気予報や防災情報が常に表示されます。



リモコンの■青■赤■緑■黄色のボタンで、**気象情報(赤)**や**地震・津波(緑)**の情報になります。



気象庁 マスコットキャラクターの **はれるん** です！

データ放送のコンテンツは、各放送局によって異なります。色々な局のデータ放送を見比べて、お気に入りのページをチェックしておきましょう！

ワンセグでも色々な情報が見られますよ！

旅行先や出張先で、地元の天気予報や防災情報がすぐにわかります。

リモコンの■赤ボタン→気象情報
■赤ボタン→警報注意報
警報・土砂災害警戒情報・竜巻注意情報の発表状況がわかります！



リモコンの■緑ボタン→地震・津波
■青ボタン→最新地震情報
市町村毎の震度がわかります！



メニュー「河川水位・雨量」
河川の水位や雨量が一目でわかります！



この資料は帯広測候所のホームページ <http://www.jma-net.go.jp/obihoro/> より、ダウンロードすることができます。(トップページの「十勝の防災」にリンクがあります。) 資料はご自由にコピー、印刷してご利用ください。お問い合わせは帯広測候所(Tel.0155-25-2334)までお願いします

携帯電話で防災情報を！



(携帯端末用QRコード)

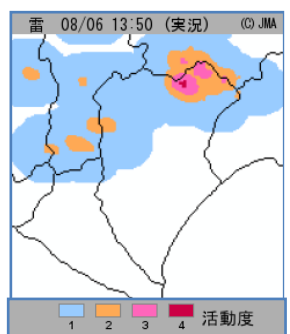
いつでも・どこでも
防災情報を入手！
スマートフォン以外でもOK!



★ 雷注意報

が発表された！

- [4] 気象ナウキャスト ↓
- [2] 雷 ↓
- 北海道地方東部 ↓
- 十勝地方 ↓

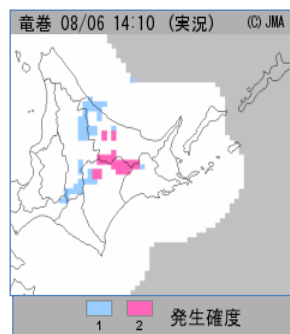


活動度4「激しい雷」落雷が多数発生
活動度3「やや激しい雷」落雷あり
活動度2「雷あり」電光・雷鳴あり

★ 竜巻注意情報

が発表された！

- [4] 気象ナウキャスト ↓
- [2] 竜巻 ↓
- 北海道地方東部 ↓
- 十勝地方 ↓



発生確度とは、竜巻の発生する可能性の確度です。
発生確度2のところ、より竜巻が発生する可能性が高いことを意味します。

★ 台風情報を知りたい

- [3] 気象情報 ↓
- [1] 北海道 ↓
- [1] 北海道の気象情報 ↓
- または
- [5] 釧路・根室・十勝地方 ↓

気象情報の内容は、その時の気象状況にあわせて変わります。

平成24年 台風第4号に関する十勝地方気象情報 第3号
平成24年6月20日05時58分帯広測候所発表

(見出し)
十勝地方では、20日昼前から海上で北東のち北の風が強くなり、海はしけるでしょう。また20日昼過ぎから夜のはじめ頃まで大雨となる見込みです。強風や高波、低い土地の浸水、土砂災害、河川の増水に注意して下さい。

(本文)
<気象の状況>
台風第4号は、20日5時には仙台市の東南東約100キロを1時間におよそ65キロの

★ 洪水警報が発表された！

- [1] 河川情報 ↓
- 川の防災情報
- [2] テレメータ ↓
- (雨量・水位・水質・積雪) ↓
- [1] 北海道地方 ↓
- [4] 釧路・根室・十勝地方 ↓

付近の水位観測所や雨量観測所の実況が見られます。



他にも多くの防災情報が満載です！
よく使いそうなサイトはお気に入り(ブックマーク)に登録しておくとう便利です！
下記のサイトもおすすめですよ！

※ 情報は無料ですが、別途通信料がかかります。お使いのプランをご確認ください。



気象庁 マスコットキャラクターの
はれるん です！

携帯電話への緊急地震速報の配信が行われています。

使用料・通信料・情報料無料！

詳しくは携帯各社、販売店へお問い合わせください。

MICS (海上保安庁)

<http://www.kaiho.mlit.go.jp/info/mics/m/index.htm>



主なコンテンツ

- 灯台の気象情報やライブカメラ映像
- 日出・日入時刻
- 満潮・干潮時刻

気象情報(現況)
2012/06/20
各項目をチェックすると過去の情報を見ることができます。

☆十勝大津灯台
12時25分現在
風向 東北東
風速 11m/s

☆釧路崎灯台
12時25分現在
風向 東北東
風速 7m/s
気圧 1014hPa

十勝
北緯 42度17.0分
東経 143度20.0分

2012/06/19(火)
日出 03:49
日入 19:06
月出 03:23
月入 18:39
月齢 29.1

潮名 大潮
満潮 01:36 1.29 m
干潮 09:03 0.01 m
満潮 16:29 1.24 m
干潮 21:02 0.97 m

✉ メール配信サービスあり

北海道地区道路情報 (北海道開発局)

<http://info-road.hdb.hkd.mlit.go.jp/m/mq/index.html>



主なコンテンツ

- 峠の気象情報やライブカメラ映像
- 主要国道の気象状況
- 通行止めの情報



道路気象TM
2012年06月20日
12時30分

豊似
時間雨量 3mm/h
連続雨量 36mm

風向 北北東
風速 2m/s
気温 9.6°C
路温 14.4°C
積雪深 0cm

✉ メール配信サービスあり

北海道防災情報システム (北海道)

<http://i.bousai-hokkaido.jp/>



主なコンテンツ

- 気象情報
- 避難情報

竜巻注意情報や、指定河川洪水予報(洪水時の十勝川・音更川・札内川・利別川の水位・流量の予想)は、このサイトで見られます。

また、気象警報・注意報や地震・津波などの防災情報をメール配信するサービスがたいへん便利です！

✉ メール配信サービスあり