

1月の天候

2021年（令和3年）1月の特徴：

○全国的に気温は上旬は低く、下旬は高く、気温の変化が大きかった

日本付近には上旬を中心に強い寒気が流れ込み、旬平均気温は全国的に低く、北・西日本と沖縄・奄美はかなり低くなった。一方で下旬は、寒気の影響を受けにくかったため、全国的に高く、東・西日本ではかなり高くなり、月の前半から後半にかけての気温の変化が大きくなった。

○東日本日本海側では降水量はかなり多く、記録的な大雪となった所もあった

上旬を中心に日本付近は冬型の気圧配置となる日が多く、強い寒気が南下して東日本日本海側を中心に各地で大雪となり、記録的な大雪となった所もあった。このため、東日本日本海側では月降水量がかなり多く、月降雪量が多く、西日本日本海側で降雪量がかなり多くなった。

○西日本日本海側では日照時間はかなり多かった

西日本日本海側では、中旬を中心に高気圧に覆われやすかったため、月間日照時間はかなり多くなった。

1 概況

日本付近では、上旬は、断続的に強い寒気の影響を受けたため、旬平均気温は全国的に低くなり、北・西日本と沖縄・奄美ではかなり低くなった。一方で下旬は、冬型の気圧配置は一時的で寒気の影響を受けにくかったため、旬平均気温は全国的に高く、東・西日本ではかなり高くなり、月の前半から後半にかけての気温の変化が大きくなった。上旬を中心とした強い寒気の影響で、東日本日本海側では、月降水量はかなり多く、月降雪量は多くなった。特に、7日から11日にかけては東日本日本海側を中心に各地で大雪となり、新潟県上越市安塚で72時間降雪量184cmを観測するなど、記録的な大雪となった所があった。西日本日本海側では月降雪量はかなり多かったが、中旬を中心に高気圧に覆われやすかったため、月間日照時間はかなり多く、月降水量は少なくなった。1月後半は冬型の気圧配置が続きにくかったため、北日本日本海側の月降雪量は少なかった。

沖縄・奄美では、上旬は前線や湿った空気の影響を受けやすく、曇りや雨の日が多かったが、中旬以降は大陸からの高気圧に覆われ晴れの日もあり、月間日照時間は平年並となった。

2 気温、降水量、日照時間等の気候統計値

(1) 平均気温

沖縄・奄美で低かった。一方、東日本で高かった。北・西日本では平年並だった。

(2) 降水量

東日本日本海側でかなり多かった。父島（東京都）で月降水量の多い方からの1位の値を更新した。一方、西日本日本海側で少なかった。北日本、東・西日本太平洋側と沖縄・奄美では平年並だった。

(3) 日照時間

西日本日本海側でかなり多く、北日本日本海側と西日本太平洋側で多かった。上野（三重県）、鳥取（鳥取県）、奈良（奈良県）の3地点で月間日照時間の多い方からの1位の値を更新した。一方、北・東日本太平洋側で少なかった。父島（東京都）で月間日照時間の少ない方からの1位の値を更新した。東日本日本海側と沖縄・奄美では平年並だった。

(4) 降雪・積雪

降雪の深さ月合計は西日本日本海側でかなり多く、北日本太平洋側と東日本日本海側で多かった。浦河（北海道）で降雪の深さ月合計値の多い方からの1位の値を更新した。一方、東日本太平洋側でかなり少なく、北日本日本海側で少なかった。西日本太平洋側では平年並だった。

月最深積雪は日本海側で大きい地点が多く、太平洋側では平年並か小さい地点が多かった。

地域平均平年差（比）と階級（2021年1月）

| | 気温 平年差 ℃(階級) | 降水量 平年比 %(階級) | 日照時間 平年比 %(階級) | 降雪量 平年比 %(階級) | | 気温 平年差 ℃(階級) | 降水量 平年比 %(階級) | 日照時間 平年比 %(階級) | 降雪量 平年比 %(階級) |
|-------|--------------------|-----------------------------------|-------------------------------------|-----------------------------------|------|--------------------|--|---|--|
| 北日本 | -0.7 (○) | 98 (○) 日 100 (○) 太 96 (○) | 103 (○) 日 110 (+) 太 96 (-) | 97 (○) 日 79 (-) 太 113 (+) | 北海道 | -0.8 (-) | 114 (+) 日 100 (○) 才 123 (+) 太 127 (+) | 102 (○) 日 109 (+) 才 107 (+) 太 93 (-) | 101 (○) 日 79 (-) 才 93 (○) 太 133 (+) |
| 東日本 | 0.4 (+) | 104 (+) 日 137 (+)* 太 96 (○) | 98 (-) 日 102 (○) 太 97 (-) | 56 (-) 日 122 (+) 太 26 (-)* | 東北 | -0.6 (-) | 77 (○) 日 101 (○) 太 60 (○) | 103 (○) 日 113 (+) 太 96 (-) | 91 (○) 日 77 (-) 太 101 (+) |
| 西日本 | 0.3 (○) | 92 (○) 日 70 (-) 太 110 (○) | 118 (+)* 日 122 (+)* 太 115 (+) | 125 (+) 日 211 (+)* 太 27 (○) | 関東甲信 | 0.5 (+) | 86 (○) | 95 (-) | 21 (-)* |
| 沖縄・奄美 | -0.5 (-) | 94 (○) | 106 (○) | | 北陸 | -0.3 (-) | 137 (+)* | 102 (○) | 122 (+) |
| | | | | | 東海 | 0.5 (+) | 109 (○) | 100 (○) | 48 (○) |
| | | | | | 近畿 | 0.3 (○) | 115 (+) 日 68 (-)* 太 133 (+) | 120 (+)* 日 133 (+)* 太 116 (+) | 42 (○) 日 45 (-) 太 70 (○) |
| | | | | | 中国 | 0.0 (○) | 108 (○) 陰 82 (-) 陽 138 (+) | 126 (+)* 陰 131 (+)* 陽 119 (+) | 75 (○) 陰 110 (○) 陽 16 (-) |
| | | | | | 四国 | 0.2 (○) | 119 (○) | 114 (+) | 0 (-) |
| | | | | | 九州北部 | 0.4 (○) | 66 (-) | 116 (+) | 354 (+)* |
| | | | | | 九州南部 | 0.2 (○) | 74 (-) | 109 (+) | 100 (+) |
| | | | | | ・奄美 | 0.3 (○) | 60 (-) | 本 113 (+) | 本 100 (+) |
| | | | | | 奄 | -0.2 (○) | 本 128 (+) | 奄 91 (○) | 奄 |
| | | | | | 沖縄 | -0.6 (-) | 81 (○) | 113 (+) | |

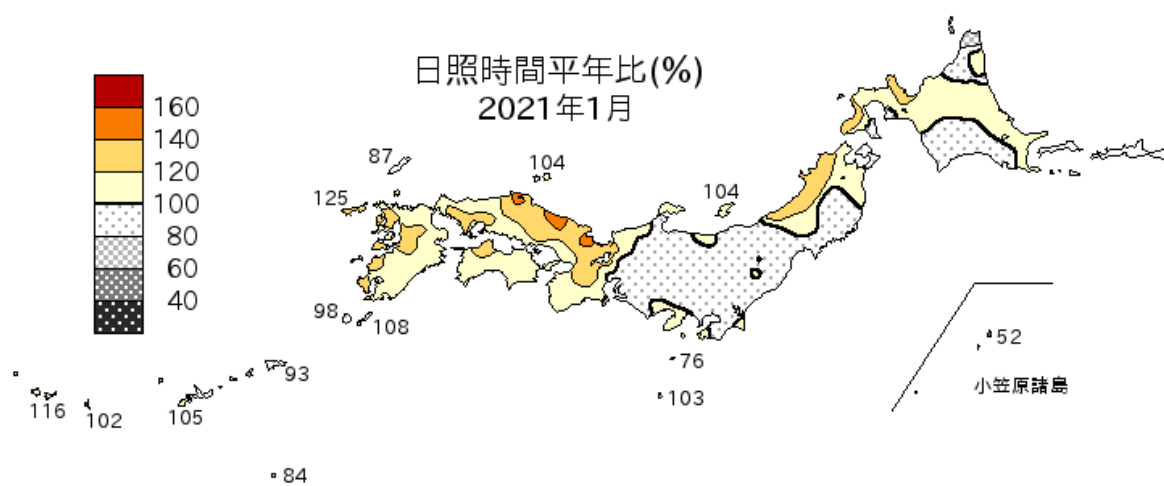
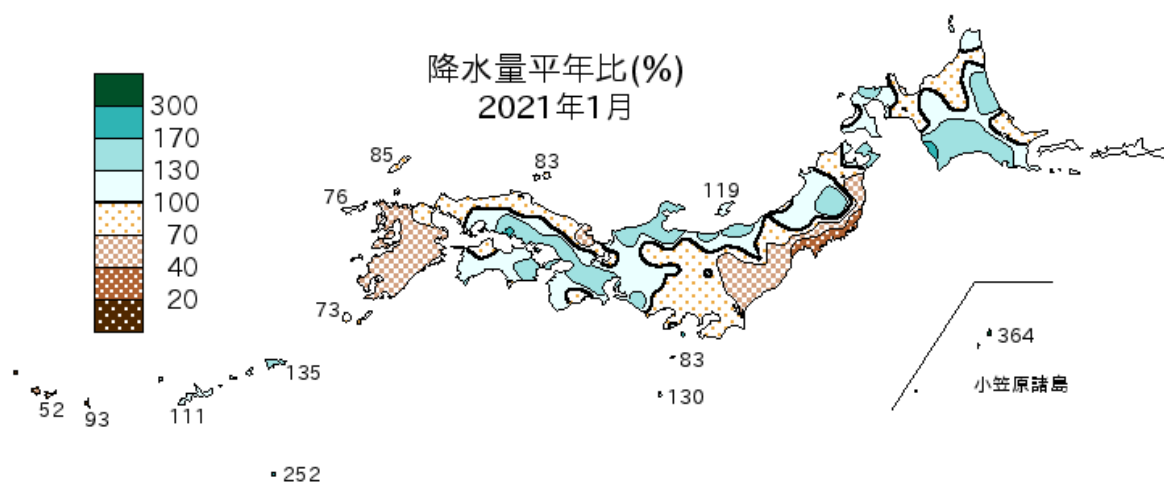
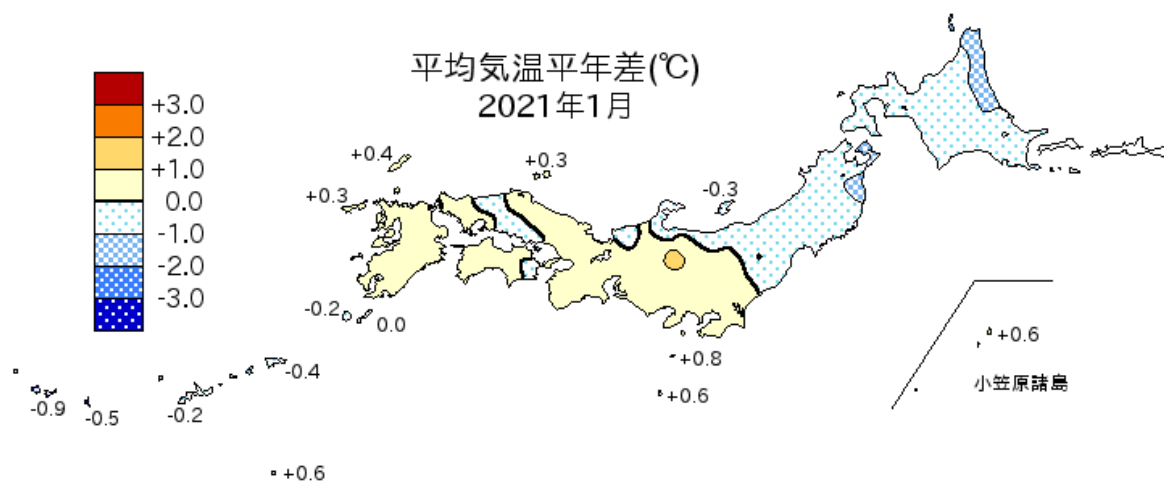
階級表示 -:低い(少ない) 0:平年並 +:高い(多い)
*はかなり低い(少ない)、かなり高い(多い)を表す

地域表示 日:日本海側 陰:山陰 本:本土(九州南部)
才:オホーツク海側 陽:山陽 奄:奄美
太:太平洋側

(注)・基礎となるデータは全国の気象台等での観測値で、観測所数は153地点である。

- ・「低い(少ない)」「平年並」「高い(多い)」の階級は、1981~2010年における30年間の観測値をもとに、これらが等しい割合で各階級に振り分けられる(各階級が10個ずつになる)ように決めている。また、値が1981~2010年の観測値の下位または上位10%に相当する場合には、「かなり低い(少ない)」「かなり高い(多い)」と表現する。
- ・本文中の北・東・西日本の降水量・日照時間の特徴は、日本海側・太平洋側の階級に基づいて記述している。

平年差（比）図（2021年1月）



3 旬別の天候経過

上旬：日本付近は冬型の気圧配置となる日が多く、断続的に強い寒気が流れ込んだため、東日本日本海側を中心に雪または雨の日が続いた。特に、7日から11日にかけては強い寒気が南下した影響で東日本日本海側を中心に各地で大雪となり、新潟県の上越市安塚では72時間降雪量184cmを観測したほか、15地点で72時間降雪量が昨冬までの記録（月及び旬をまたぐ観測値を含む）を更新するなど東日本日本海側を中心に記録的な大雪となったところがあった。この大雪のため、多数の車両が立ち往生するなど、大規模な交通障害が発生した。また、東日本日本海側の旬降水量は平年比214%、西日本日本海側の旬降雪量は平年比443%となり、それぞれ1961年の統計開始以来1月上旬として最も多くなった。太平洋側では晴れた日が多かったが、強い寒気が太平洋側まで流れ込み、雪が降った所もあった。沖縄・奄美は、旬を通して寒気や湿った空気の影響を受けやすく、曇りや雨の日が多かった。

旬平均気温は、北・西日本と沖縄・奄美でかなり低く、東日本では低かった。

旬降水量は、東日本日本海側でかなり多く、北日本日本海側では多かった。一方、東日本太平洋側でかなり少なく、西日本では少なかった。北日本太平洋側と沖縄・奄美では平年並だった。

旬間日照時間は、東日本日本海側と沖縄・奄美でかなり少なかった一方、北日本太平洋側では多かった。北日本日本海側と東日本太平洋側、西日本では平年並だった。

中旬：期間の中頃までは、本州付近を高気圧と低気圧が交互に通過し、西日本は移動性高気圧に覆われやすかった。一方、北日本を相次いで低気圧が通過した。このため、西日本では晴れる日が多かった一方、北・東日本日本海側では雪または雨の日が多かった。18日頃に低気圧が発達しながら北日本を通過した後は、北日本を中心に西高東低の冬型の気圧配置が強まり、北日本では雪を伴った大荒れの天気となった。沖縄・奄美では、大陸からの高気圧に覆われやすかったため、旬間日照時間は多かった。

旬平均気温は、沖縄・奄美で低かった。北・東・西日本では平年並だった。

旬降水量は、西日本日本海側と沖縄・奄美でかなり少なく、東・西日本太平洋側で少なかった。一方、北・東日本日本海側で多かった。北日本太平洋側では平年並だった。

旬間日照時間は、西日本でかなり多く、沖縄・奄美で多かった。一方、北日本太平洋側で少なかった。北日本日本海側と東日本では平年並だった。

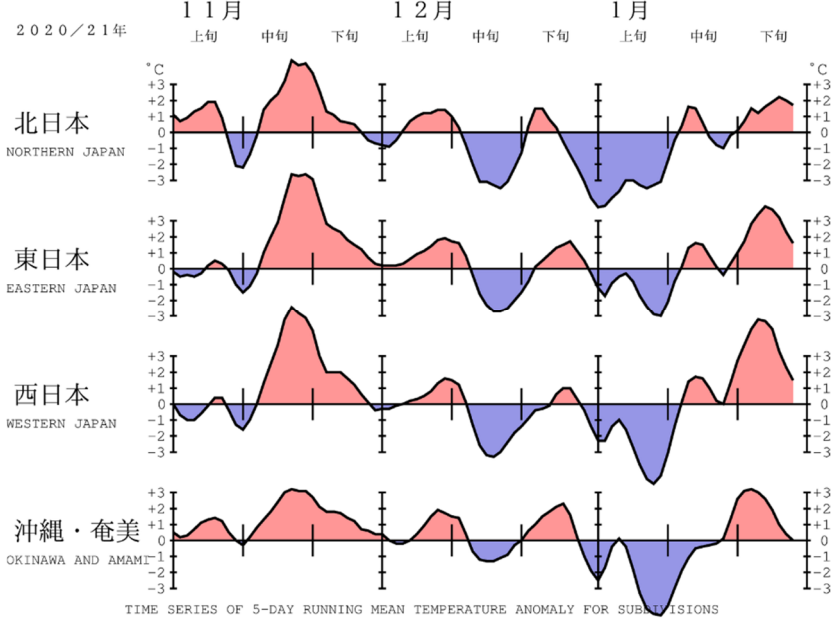
下旬：期間のはじめに本州付近を高気圧が通過した後、期間の中頃にかけて、本州の南岸にのびる前線上を低気圧が東進した。その後、27日頃には本州南岸を別の低気圧が通過した。これらの低気圧などの影響で、東・西日本太平洋側を中心に広い範囲で雨や雪が降り、西日本太平洋側の旬降水量はかなり多くなり、東日本太平洋側の日照時間はかなり少なくなった。北日本では、期間の中頃までは高気圧と低気圧が交互に通過し、冬型の気圧配置になりにくかった。このため、北日本日本海側の旬間日照時間は多く、旬降水量は少なくなった。29日頃には低気圧が発達しながら北日本を通過して、その後一時的に冬型の気圧配置が強まり、北・東・西日本は日本海側を中心に大荒れの天気となって、大雪となった所もあった。沖縄・奄美では22日から23日にかけて前線や低気圧の影響を受けて雨が降り、旬降水量が多くなった。旬平均気温は、寒気の影響を受けにくかったため、全国的に高く、東・西日本ではかなりの高温となった。

旬平均気温は、東・西日本でかなり高く、北日本と沖縄・奄美で高かった。

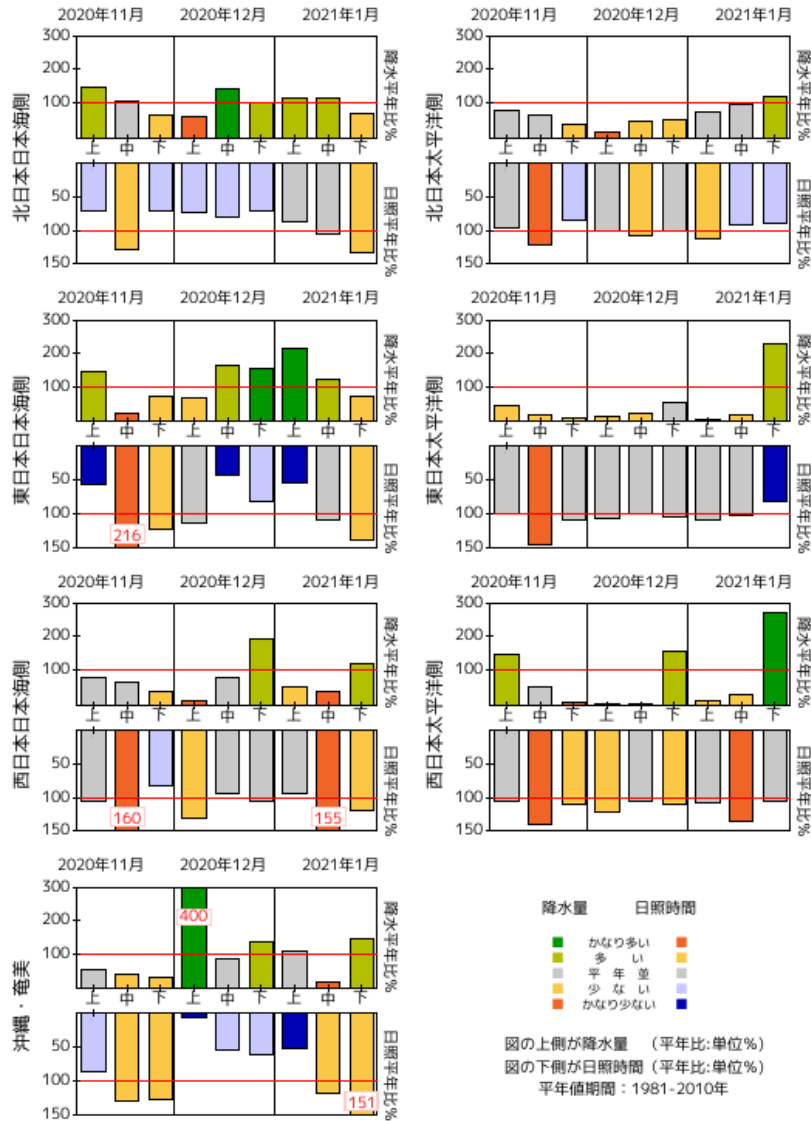
旬降水量は、西日本太平洋側でかなり多く、北・東日本太平洋側と西日本日本海側、沖縄・奄美で多かった。一方、北・東日本日本海側で少なかった。

旬間日照時間は、北・東・西日本日本海側と沖縄・奄美で多かった。一方、東日本太平洋側でかなり少なく、北日本太平洋側で少なかった。西日本太平洋側では平年並だった。

地域平均気温平年差の経過（5日移動平均）

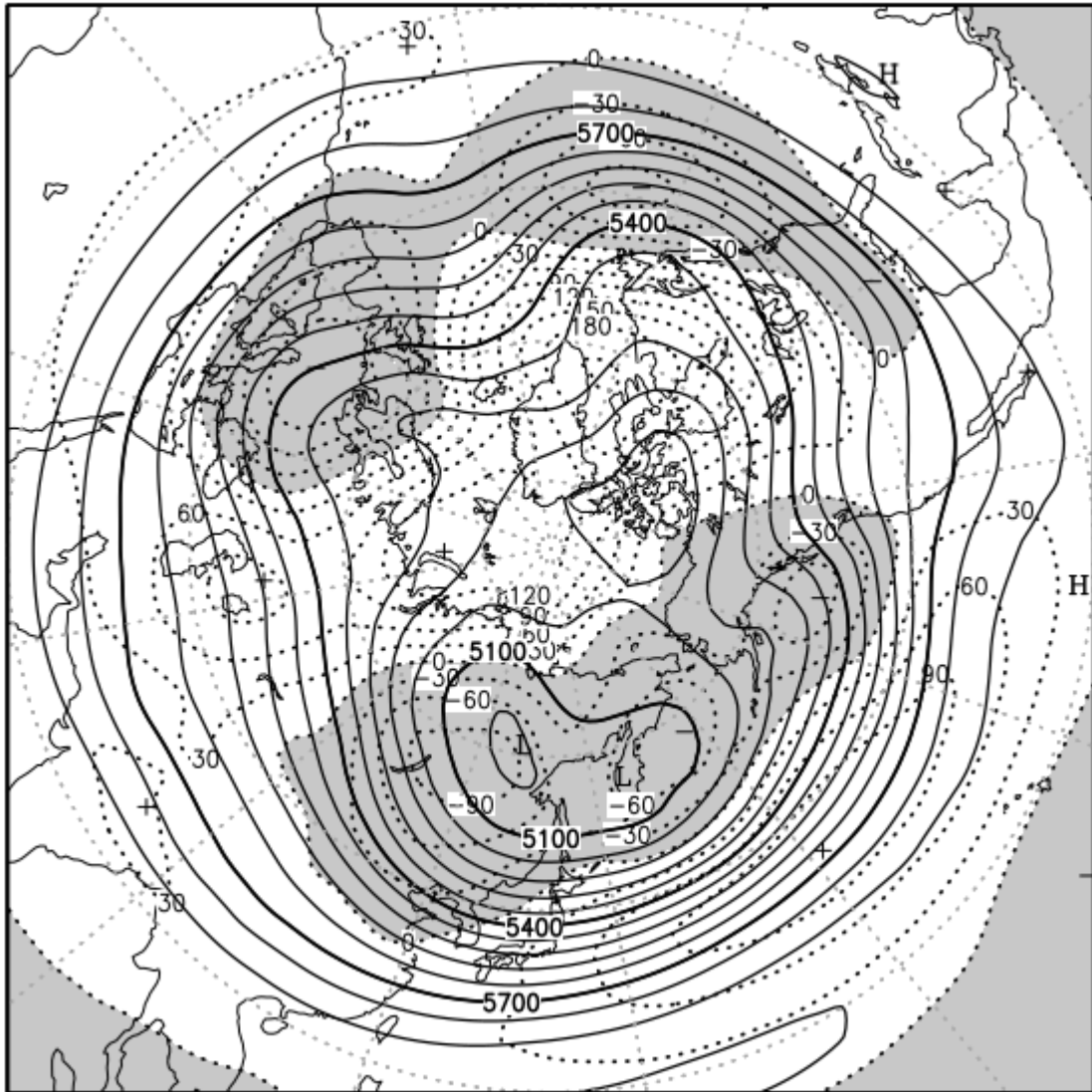


旬降水量および旬間日照時間の地域平均平年比の時系列



4 大気の流れの特徴

500hPa 天気図：シベリア付近からオホーツク海に極渦が位置し、バイカル湖付近からベーリング海にかけて広く負偏差となった。このため、極渦がより南に位置した上旬を中心に、日本付近に寒気が流れ込んだ影響で全国的に低温となり、東日本日本海側を中心に大雪となった。中旬以降、極渦の南下が弱まったため、月平均では本州付近は正偏差に覆われて、東日本では高温となった。



2021年1月の500hPa高度・偏差（等値線間隔 実況（実線）60m、偏差（破線）30m）
陰影域は負偏差

5 全国気候表 2021年1月

| 地点名 | 平均気温(平年差) 階級 | | 降水量(平年比) 階級 | | 降水日数 ≥1mm | 日照時間(平年比) 階級 | | 降雪深さ(平年値) 階級 | | 最深積雪(平年値) 階級 | |
|-----------|--------------|----------|-------------|----------|--------------|--------------|----------|--------------|----------|--------------|----------|
| | (°C) | (°C) | (mm) | (%) | | (h) | (%) | (cm) | (cm) | (cm) | (cm) |
| 札幌 | -4.4 | (-0.8) - | 90.5 | (80) - | 17 | 109.5 | (118) + | 137 | (173) - | 57 | (77) - |
| 稚内 | -6.0 | (-1.3) - | 101.5 | (120) + | 22 | 33.5 | (73) - | 199) | (173) + | 81] | (63) + |
| (統計日数:29) | | | | | | | | | | | |
| 北見枝幸 | -7.0 | (-1.1) - | 78.5 | (94) ○ | 16 | 82.1 | (104) ○ | 152 | (166) - | 71 | (88) - |
| 旭川 | -8.2 | (-0.7) ○ | 67.5 | (97) ○ | 19 | 84.1 | (114) + | 110 | (174) -* | 67 | (79) - |
| 留萌 | -5.2 | (-0.8) - | 77.5) | (78) - | 18 | 54.0 | (105) ○ | 142 | (197) - | 80 | (72) ○ |
| 羽幌 | -5.1 | (-0.4) ○ | 107.5 | (94) ○ | 23 | 47.4 | (84) - | 150 | (198) - | 86 | (85) ○ |
| 岩見沢 | -6.2 | (-0.7) ○ | 138.0 | (123) + | 20 | 95.9 | (101) ○ | 211 | (207) ○ | 169 | (101) +* |
| 倶知安 | -6.5 | (-0.8) - | 215.0 | (114) + | 25 | 57.4 | (116) ○ | 249 | (291) - | 169 | (155) + |
| 小樽 | -4.3 | (-1.0) - | 81.5 | (57) -* | 19 | 95.4 | (144) +* | 111 | (194) -* | 66 | (94) - |
| 寿都 | -3.4 | (-1.0) - | 151.5 | (135) + | 25 | 30.4 | (102) ○ | 148 | (169) - | 80 | (58) + |
| 網走 | -6.3 | (-0.8) - | 49.0 | (90) ○ | 8 | 133.6) | (117) + | 90 | (105) ○ | 48 | (41) + |
| 紋別 | -6.7 | (-1.1) - | 72.0 | (159) +* | 11 | 108.4 | (106) + | 120 | (128) ○ | 63 | (46) + |
| 雄武 | -7.8 | (-1.4) - | 67.5 | (149) + | 15 | 96.2 | (99) ○ | 121) | (124) ○ | 74) | (57) + |
| 釧路 | -5.9 | (-0.5) ○ | 65.0 | (150) + | 9 | 168.0 | (92) - | 81 | (44) +* | 45 | (25) + |
| 根室 | -4.7 | (-1.0) - | 37.0) | (104) ○ | 11) | 156.6 | (102) ○ | 83 | (62) + | 41 | (20) +* |
| 帯広 | -7.7 | (-0.2) ○ | 62.0 | (145) + | 10 | 161.4 | (88) -* | 115 | (59) +* | 60 | (53) + |
| 広尾 | -5.4 | (-0.9) - | 112.0 | (146) + | 12 | 135.7 | (85) -* | 154 | (123) + | 100 | (69) + |
| 室蘭 | -2.6 | (-0.6) - | 56.0 | (102) ○ | 14 | 76.7 | (86) - | 58 | (65) ○ | 24 | (19) ○ |
| 苫小牧 | -4.3 | (-0.5) ○ | 31.0 | (78) - | 7 | 150.1 | (106) + | 24 | (39) - | 13 | (21) - |
| 浦河 | -3.2 | (-0.7) ○ | 65.0 | (176) +* | 12 | 116.7 | (84) -* | 100 | (48) +* | 34) | (17) +* |
| 函館 | -3.5 | (-0.9) ○ | 85.5 | (111) + | 20 | 101.1 | (98) ○ | 83 | (118) - | 37 | (35) + |
| 江差 | -1.7 | (-0.9) - | 83.5 | (98) ○ | 19 | 41.5 | (128) + | 58 | (113) -* | 15 | (24) - |
| 青森 | -1.9 | (-0.7) - | 146.5 | (101) ○ | 22 | 54.6 | (106) ○ | 183 | (225) - | 129 | (88) + |
| 深浦 | -1.1 | (-0.9) - | 82.5 | (81) - | 14 | 35.6 | (132) + | 46 | (110) -* | 39 | (32) + |
| むつ | -2.5 | (-1.1) - | 158.5 | (154) + | 20 | 65.8 | (92) ○ | 173 | (168) ○ | 76 | (46) +* |
| 八戸 | -2.0 | (-1.1) - | 19.0 | (44) - | 5 | 148.6 | (114) + | 43 | (77) - | 44 | (17) +* |
| 秋田 | -0.4 | (-0.5) ○ | 147.0 | (123) + | 20 | 51.0 | (128) + | 115) | (138) - | 60) | (31) +* |

| 地点名 | 平均気温(平年差) 階級 | | 降水量(平年比) 階級 | | 降水日数 ≥1mm | 日照時間(平年比) 階級 | | 降雪深さ(平年値)階級 | | 最深積雪(平年値)階級 | |
|---------|--------------|----------|-------------|----------|--------------|--------------|---------|-------------|----------|-------------|---------|
| | (°C) | (°C) | (mm) | (%) | | (h) | (%) | (cm) | (cm) | (cm) | (cm) |
| 盛岡 | -2.8 | (-0.9) - | 77.5 | (146) + | 11 | 105.3 | (90) - | 104 | (85) + | 51 | (29) + |
| 大船渡 | 0.1 | (-0.7) - | 19.0 | (38) - | 6 | 137.8 | (96) ○ | 33 | (19) +* | 15 | (7) + |
| 宮古 | -0.6 | (-0.9) - | 15.5 | (26) - | 4 | 158.7 | (99) ○ | 30 | (33) ○ | 19 | (13) + |
| 仙台 | 1.2 | (-0.4) ○ | 9.5 | (26) - | 4 | 143.7 | (97) - | 28 | (21) + | 8 | (10) ○ |
| 石巻 | 0.0 | (-0.7) - | 12.0 | (34) - | 4 | 160.9 | (97) ○ | 21 | (14) + | 9 | (8) ○ |
| 山形 | -1.0 | (-0.6) - | 70.0 | (84) ○ | 17 | 77.2 | (91) - | 100 | (148) - | 54 | (40) + |
| 新庄 | -1.4 | (-0.3) ○ | 252.5 | (121) + | 23 | 43.2 | (112) + | 262 | (283) ○ | 143 | (101) + |
| 酒田 | 1.2 | (-0.5) - | 161.5 | (96) ○ | 21 | 53.3 | (135) + | 108 | (122) ○ | 58 | (25) +* |
| 福島 | 1.2 | (-0.4) - | 24.5 | (50) - | 10 | 108.6 | (82) - | 39 | (74) - | 11 | (19) - |
| 若松 | -0.9 | (-0.3) ○ | 99.5 | (104) + | 16 | 67.4 | (86) - | 146 | (171) ○ | 48 | (49) ○ |
| 白河 | 0.1 | (-0.2) - | 16.5 | (42) - | 4 | 152.7 | (101) ○ | 19 | (58) - | 15 | (15) ○ |
| 小名浜 | 3.5 | (-0.3) ○ | 23.0 | (44) - | 5 | 174.4 | (92) - | () | () | () | () |
| 水戸 | 3.4 | (+0.4) + | 21.0 | (41) - | 5 | 183.9 | (99) ○ | - | (5) - | - | (4) - |
| 館野(つくば) | 3.1 | (+0.4) ○ | 35.0 | (80) ○ | 3 | 188.1 | (97) ○ | - | (6) - | - | (4) - |
| 宇都宮 | 2.8 | (+0.3) ○ | 19.5 | (58) ○ | 3 | 187.8 | (92) - | - | (10) - | - | (5) -* |
| 日光 | -3.5 | (+0.6) + | 25.5 | (49) - | 5 | 143.2 | (84) - | 30 | (114) -* | 17 | (27) ○ |
| 前橋 | 4.0 | (+0.5) + | 27.5 | (105) + | 3 | 192.6 | (92) - | - | (8) - | - | (5) - |
| 熊谷 | 4.1 | (+0.1) ○ | 25.5 | (78) ○ | 2 | 194.8 | (92) - | - | (9) - | - | (4) -* |
| 秩父 | 1.8 | (+0.2) ○ | 32.0 | (92) + | 2 | 193.0 | (96) - | 3 | (29) - | 2 | (10) - |
| 東京 | 5.4 | (+0.2) ○ | 43.5 | (83) ○ | 5 | 172.4 | (93) - | - | (5) ○ | - | (3) - |
| 大島 | 8.2 | (+0.9) + | 236.0 | (181) + | 8 | 155.6 | (103) ○ | () | () | () | () |
| 三宅島 | 10.6 | (+0.8) + | 120.0 | (83) ○ | 8 | 90.1 | (76) - | () | () | () | () |
| 八丈島 | 10.7 | (+0.6) + | 246.5 | (130) + | 13 | 87.9 | (103) ○ | () | () | () | () |
| 父島 | 19.0 | (+0.6) + | 238.0 | (364) +* | 18 | 71.0 | (52) -* | () | () | () | () |

| 地点名 | 平均気温(平年差) 階級 | | 降水量(平年比) 階級 | | 降水日数 ≥1mm | 日照時間(平年比) 階級 | | 降雪深さ(平年値)階級 | | 最深積雪(平年値)階級 | |
|-----|--------------|----------|-------------|---------|--------------|--------------|----------|-------------|---------|-------------|--------|
| | (°C) | (°C) | (mm) | (%) | | (h) | (%) | (cm) | (cm) | (cm) | (cm) |
| 千葉 | 6.0 | (+0.3) ○ | 41.0 | (69) ○ | 7 | 182.4 | (99) ○ | - | (3) ○ | - | (3) ○ |
| 銚子 | 7.1 | (+0.7) + | 67.0 | (73) ○ | 7 | 175.0 | (101) ○ | - | (0) | - | (0) |
| 館山 | 6.9 | (+0.6) + | 77.0 | (94) ○ | 6 | 174.5 | (102) ○ | | () | | () |
| 勝浦 | 7.1 | (+0.5) + | 85.5 | (91) ○ | 7 | 168.1 | (99) ○ | | () | | () |
| 横浜 | 6.2 | (+0.3) ○ | 46.5 | (79) ○ | 5 | 185.3 | (99) ○ | - | (5) ○ | - | (3) - |
| 長野 | 0.2 | (+0.8) + | 39.5 | (77) ○ | 8 | 119.7 | (94) - | 29 | (98) -* | 15 | (25) - |
| 松本 | 0.8 | (+1.2) + | 34.0 | (95) + | 4 | 155.8 | (91) - | 6 | (28) - | 5 | (18) - |
| 諏訪 | -0.3 | (+1.0) + | 45.5 | (104) ○ | 6 | 163.7 | (91) - | 5 | (38) -* | 5 | (14) - |
| 軽井沢 | -2.7 | (+0.8) + | 27.5 | (83) ○ | 4 | 175.3 | (98) ○ | 29 | (36) ○ | 19 | (22) ○ |
| 飯田 | 1.4 | (+0.6) + | 65.5 | (105) ○ | 9 | 146.0 | (83) -* | 9 | (23) - | 7 | (13) ○ |
| 甲府 | 3.3 | (+0.5) ○ | 33.0 | (82) ○ | 5 | 195.2 | (95) ○ | 4 | (13) ○ | 4 | (9) ○ |
| 河口湖 | -0.4 | (+0.2) ○ | 45.0 | (82) ○ | 6 | 190.0 | (93) - | 28 | (33) ○ | 8) | (23) - |
| 静岡 | 7.2 | (+0.5) + | 64.5 | (86) ○ | 6 | 207.7 | (103) ○ | - | (0) | - | (-) |
| 浜松 | 6.4 | (+0.4) + | 84.0 | (147) + | 6 | 192.6 | (96) ○ | | () | | () |
| 御前崎 | 7.4 | (+0.7) + | 78.5 | (92) ○ | 6 | 195.3 | (98) ○ | | () | | () |
| 三島 | 6.3 | (+0.6) + | 51.5 | (69) ○ | 7 | 187.5 | (104) ○ | | () | | () |
| 石廊崎 | 8.6 | (+0.5) + | 69.0 | (92) ○ | 6 | 183.4 | (103) ○ | | () | | () |
| 網代 | 7.1 | (+0.2) ○ | 51.0 | (71) ○ | 7 | 147.5 | (101) ○ | | () | | () |
| 名古屋 | 5.0 | (+0.5) + | 56.5 | (117) + | 6 | 161.7 | (95) - | 2 | (5) ○ | 2 | (3) ○ |
| 伊良湖 | 6.2 | (+0.5) + | 63.0 | (106) + | 4 | 175.2 | (97) ○ | | () | | () |
| 岐阜 | 4.6 | (+0.2) ○ | 74.5 | (111) ○ | 8 | 141.8 | (88) - | 19 | (19) ○ | 10 | (10) ○ |
| 高山 | -0.6 | (+0.8) + | 88.0 | (91) ○ | 17 | 81.2 | (85) - | 87 | (167) - | 23 | (43) - |
| 津 | 5.7 | (+0.4) + | 64.0 | (146) + | 5 | 169.0 | (102) ○ | - | (2) - | - | (2) - |
| 上野 | 3.7 | (+0.5) + | 74.5 | (160) + | 9 | 155.4 | (126) +* | | () | | () |
| 尾鷲 | 7.0 | (+0.7) + | 90.5 | (90) + | 5 | 182.3 | (102) ○ | | () | | () |
| 四日市 | 4.7 | (+0.7) + | 71.5 | (149) + | 6 | 143.3 | (94) - | | () | | () |

| 地点名 | 平均気温(平年差) 階級 | | 降水量(平年比) 階級 | | 降水日数 ≥1mm | 日照時間(平年比) 階級 | | 降雪深さ(平年値)階級 | | 最深積雪(平年値)階級 | |
|--------------------------|--------------|------------|-------------|------------|--------------|--------------|------------|-------------|-----------|-------------|-----------|
| | (°C) | (°C) | (mm) | (%) | | (h) | (%) | (cm) | (cm) | (cm) | (cm) |
| 新 潟 相 川 高 田 | 1.9 | (-0.5) - | 247.5 | (133) +* | 22 | 50.2 | (86) - | 148 | (91) + | 64 | (26) +* |
| | 3.6 | (-0.3) ○ | 151.5 | (119) + | 25 | 52.1 | (104) ○ | 64 | (48) + | 25 | (12) + |
| | 1.5 | (-0.9) - | 552.5 | (132) +* | 23 | 65.9 | (101) ○ | 340 | (247) + | 249 | (98) +* |
| 富 山 伏 木 | 2.3 | (-0.4) - | 418.0 | (161) +* | 24 | 56.5 | (83) - | 202 | (159) + | 128 | (51) +* |
| | 2.4 | (-0.3) - | 437.0 | (164) +* | 25 | 56.5 | (93) - | 201 | (151) + | 115 | (51) +* |
| 金 沢 輪 島 | 3.9 | (+0.1) ○ | 348.5 | (129) + | 26 | 68.1 | (107) + | 101 | (119) ○ | 65 | (39) + |
| | 2.9 | (-0.2) ○ | 296.5 | (140) +* | 24 | 51.8 | (120) + | 113 | (84) + | 65 | (25) +* |
| 福 井 敦 賀 | 2.5 | (-0.5) - | 410.0 | (144) + | 26 | 66.1 | (103) ○ | 147 | (124) + | 107 | (46) +* |
| | 4.7 | (+0.2) ○ | 290.5 | (108) ○ | 24 | 77.7 | (125) + | 61 | (95) ○ | 22 | (36) ○ |
| 彦 根 | 4.0 | (+0.3) + | 79.0 | (74) - | 11 | 123.1 | (125) +* | 17 | (44) - | 26 | (19) + |
| 京 都 舞 鶴 | 5.1 | (+0.5) + | 55.5 | (110) + | 7 | 157.2 | (128) +* | - | (5) - | - | (2) -* |
| | 3.6 | (+0.1) ○ | 95.5 | (58) -* | 13 | 104.8 | (144) +* | 26 | (82) -* | 29 | (27) ○ |
| 大 阪 | 6.2 | (+0.2) ○ | 64.5 | (142) + | 7 | 176.3 | (124) +* | - | (1) ○ | 0 | (1) + |
| 神 戸 豊 岡 姫 路 洲 本 | 6.1 | (+0.3) ○ | 54.5 | (144) + | 6 | 167.3 | (108) + | - | (1) ○ | - | (1) ○ |
| | 3.1 | (+0.1) ○ | 174.0 | (73) - | 21 | 89.4 | (130) + | 79 | (126) - | 37 | (42) ○ |
| | 4.4 | (+0.3) ○ | 57.5 | (160) + | 5 | 174.3 | (117) +* | | () | | () |
| | 5.4 | (+0.3) ○ | 61.5 | (135) + | 6 | 147.2 | (106) ○ | | () | | () |
| 奈 良 | 4.7 | (+0.8) + | 70.5 | (142) + | 8 | 153.0 | (131) +* | 4 | (2) + | 4 | (2) +* |
| 和 歌 山 潮 岬 | 6.3 | (+0.3) ○ | 51.0 | (115) + | 5 | 147.1 | (109) ○ | - | (1) ○ | - | (1) - |
| | 8.3 | (+0.1) ○ | 116.0 | (116) + | 6 | 194.8 | (102) ○ | | () | | () |
| 岡 山 津 山 | 4.4 | (-0.5) - | 58.0 | (170) + | 5 | 180.7 | (120) +* | - | (1) ○ | - | (1) - |
| | 2.6 | (+0.4) ○ | 52.5 | (111) + | 7 | 146.1 | (125) +* | 5 | (18) - | 1 | (9) -* |

| 地点名 | 平均気温(平年差) 階級 | | 降水量(平年比) 階級 | | 降水日数 ≥1mm | 日照時間(平年比) 階級 | | 降雪深さ(平年値)階級 | | 最深積雪(平年値)階級 | |
|-----------------------|--------------|------------|-------------|-----------|--------------|--------------|------------|-------------|----------|-------------|----------|
| | (°C) | (°C) | (mm) | (%) | | (h) | (%) | (cm) | (cm) | (cm) | (cm) |
| 広島 呉 福山 | 5.2 | (0.0) ○ | 50.5 | (113) + | 5 | 167.6 | (122) +* | 1 | (5) - | 1 | (3) - |
| | 5.9 | (+0.1) ○ | 50.5 | (123) + | 5 | 163.7 | (117) + | | () | | () |
| | 4.1 | (-0.2) - | 61.5 | (175) + | 5 | 160.9 | (113) + | | () | | () |
| 松江 西郷 浜田 | 4.5 | (+0.2) ○ | 126.5 | (86) ○ | 20 | 97.4 | (143) +* | 46 | (37) ○ | 23 | (14) + |
| | 4.5 | (+0.3) ○ | 132.5 | (83) - | 18 | 75.2 | (104) ○ | 49 | (38) + | 23 | (18) + |
| | 5.8 | (-0.2) ○ | 87.0 | (86) ○ | 12 | 74.4 | (117) + | | () | | () |
| 鳥取 米子 境 | 4.3 | (+0.3) ○ | 145.0 | (72) - | 17 | 105.6 | (150) +* | 56 | (88) ○ | 28 | (34) ○ |
| | 4.4 | (0.0) ○ | 102.5 | (71) - | 18 | 103.9 | (140) +* | 49 | (55) ○ | 28 | (18) + |
| | 4.6 | (0.0) ○ | 164.5 | (93) ○ | 19 | 84.2 | (131) +* | 62 | (43) + | 35 | (18) + |
| 徳島 | 5.9 | (-0.2) - | 65.0 | (167) + | 4 | 183.0 | (116) + | - | (3) ○ | - | (2) - |
| 高松 多度津 | 5.6 | (+0.1) ○ | 46.5 | (122) + | 5 | 161.4 | (114) + | - | (1) ○ | - | (1) - |
| | 5.9 | (0.0) ○ | 45.5 | (121) + | 5 | 167.2 | (120) +* | | () | | () |
| 松山 宇和島 | 6.2 | (+0.2) ○ | 36.5 | (70) ○ | 6 | 156.3 | (124) +* | - | (1) ○ | - | (1) - |
| | 7.0 | (+0.2) ○ | 69.0 | (114) + | 8 | 126.0 | (113) + | | () | | () |
| 高知 宿毛 清水 室戸岬 | 6.9 | (+0.6) + | 76.0 | (130) + | 5 | 206.1 | (109) + | - | (1) ○ | - | (1) ○ |
| | 7.6 | (+0.5) + | 66.5 | (105) ○ | 9 | 169.9 | (112) + | | () | | () |
| | 9.1 | (+0.4) ○ | 135.0 | (145) + | 6 | 192.5 | (107) ○ | | () | | () |
| | 7.7 | (+0.2) ○ | 85.0 | (96) ○ | 7 | 196.7 | (112) + | | () | | () |
| 山口 下関 萩 | 4.2 | (+0.1) ○ | 64.0 | (89) ○ | 7 | 143.2 | (125) +* | 20 | (10) + | 8 | (7) ○ |
| | 6.8 | (-0.1) ○ | 53.5 | (71) ○ | 8 | 102.4 | (106) ○ | 12 | (2) +* | 6 | (2) + |
| | 5.7 | (+0.3) ○ | 76.5 | (85) ○ | 10 | 90.2 | (116) + | | () | | () |
| 福岡 飯塚 | 7.0 | (+0.4) ○ | 45.5 | (67) - | 7 | 118.5 | (116) + | 4 | (2) + | 2 | (2) + |
| | 5.2 | (+0.2) ○ | 68.0 | (95) ○ | 11 | 123.7 | (119) + | | () | | () |

| 地点名 | 平均気温(平年差) 階級 | | | 降水量(平年比) 階級 | | | 降水日数 ≥1mm | 日照時間(平年比) 階級 | | | 降雪深さ(平年値)階級 | | 最深積雪(平年値)階級 | | | |
|------|--------------|--------|---|-------------|-------|-----------|--------------|--------------|-------|----|-------------|------|-------------|------|-----|----|
| | (°C) | (°C) | | (mm) | (%) | | | (h) | (%) | | (cm) | (cm) | (cm) | (cm) | | |
| 大分 | 6.7 | (+0.5) | + | 28.5 | (63) | ○ | 3 | 157.5 | (105) | ○ | - | (1) | ○ | - | (1) | ○ |
| 日田 | 4.6 | (+0.7) | + | 40.0 | (62) | - | 7 | 137.6 | (121) | + | | () | | | () | |
| 長崎 | 7.4 | (+0.4) | ○ | 32.0 | (50) | -* | 10 | 120.8 | (118) | +* | 21 | (2) | +* | 15 | (2) | +* |
| 厳原 | 6.1 | (+0.4) | ○ | 65.5 | (85) | ○ | 7 | 127.5 | (87) | - | | () | | | () | |
| 平戸 | 7.3 | (+0.6) | + | 51.0 | (63) | - | 9 | 106.7 | (115) | + | | () | | | () | |
| 佐世保 | 7.1 | (+0.4) | ○ | 38.0 | (56) | - | 11 | 134.4 | (125) | +* | | () | | | () | |
| 雲仙岳 | 2.7 | (+0.5) | ○ | 32.0 | (34) | -* | 8 | 111.7 | (128) | +* | | () | | | () | |
| 福江 | 7.7 | (+0.3) | ○ | 75.0 | (76) | - | 12 | 101.8 | (125) | +* | | () | | | () | |
| 佐賀 | 6.2 | (+0.8) | + | 33.0 | (58) | - | 8 | 149.3 | (120) | +* | 17 | (4) | +* | 8 | (3) | + |
| 熊本 | 6.3 | (+0.6) | + | 25.5 | (42) | -* | 6 | 162.4 | (122) | +* | - | (1) | ○ | - | (1) | - |
| 人吉 | 5.4 | (+1.0) | + | 30.5 | (41) | -* | 7 | 143.9 | (115) | + | | () | | | () | |
| 牛深 | 8.6 | (+0.2) | ○ | 44.0 | (55) | - | 10 | 126.2 | (121) | +* | | () | | | () | |
| 宮崎 | 8.1 | (+0.6) | + | 41.5 | (65) | - | 6 | 200.5 | (110) | + | - | (0) | | - | (0) | |
| 延岡 | 7.0 | (+0.4) | + | 37.5 | (70) | ○ | 6 | 218.7 | (116) | +* | | () | | | () | |
| 都城 | 6.8 | (+1.0) | + | 34.5 | (56) | - | 6 | 177.5 | (106) | + | | () | | | () | |
| 油津 | 8.9 | (+0.2) | ○ | 42.0 | (54) | - | 7 | 177.1 | (105) | ○ | | () | | | () | |
| 鹿児島 | 9.2 | (+0.7) | + | 45.5 | (59) | - | 7 | 157.0 | (118) | +* | 3 | (3) | + | 3 | (2) | + |
| 阿久根 | 8.0 | (+0.4) | ○ | 40.5 | (50) | -* | 8 | 135.8 | (125) | +* | | () | | | () | |
| 枕崎 | 8.8 | (0.0) | ○ | 52.0 | (55) | - | 10 | 143.4 | (130) | +* | | () | | | () | |
| 屋久島 | 11.4 | (-0.2) | ○ | 200.5 | (73) | - | 14 | 72.2 | (98) | ○ | | () | | | () | |
| 種子島 | 11.5 | (0.0) | ○ | 28.0] | (31] | -* | 5] | 111.0 | (108) | + | | () | | | () | |
| | | | | (統計日数:15) | | (統計日数:16) | | | | | | | | | | |
| 名瀬 | 14.4 | (-0.4) | - | 269.0 | (135) | + | 20 | 56.0 | (93) | ○ | | () | | | () | |
| 沖永良部 | 16.2 | (0.0) | ○ | 127.0 | (120) | + | 11 | 74.9 | (88) | ○ | | () | | | () | |

| 地点名 | 平均気温(平年差) 階級 | | 降水量(平年比) 階級 | | 降水日数 ≥1mm | 日照時間(平年比) 階級 | | 降雪深さ(平年値)階級 | | 最深積雪(平年値)階級 | |
|------|--------------|-----------|-------------|----------|--------------|--------------|---------|-------------|------|-------------|------|
| | (°C) | (°C) | (mm) | (%) | | (h) | (%) | (cm) | (cm) | (cm) | (cm) |
| 那覇 | 16.8 | (-0.2) ○ | 118.5 | (111) ○ | 11 | 98.7 | (105) ○ | - | (-) | - | (-) |
| 名護 | 16.0 | (-0.3) ○ | 123.0 | (110) ○ | 13 | 85.1 | (89) ○ | () | () | () | () |
| 久米島 | 16.3 | (-0.4) ○ | 147.0 | (106) ○ | 12 | 77.7 | (99) ○ | () | () | () | () |
| 宮古島 | 17.5 | (-0.5) - | 121.0 | (93) ○ | 12 | 88.0 | (102) ○ | () | () | () | () |
| 石垣島 | 17.7 | (-0.9) - | 68.0 | (52) - | 9 | 99.5 | (116) + | () | () | () | () |
| 西表島 | 17.4 | (-0.9) - | 63.0 | (37) -* | 12 | 81.4 | (109) ○ | () | () | () | () |
| 与那国島 | 17.3 | (-1.1) -* | 81.5 | (41) -* | 9 | 78.3 | (141) + | () | () | () | () |
| 南大東島 | 18.3 | (+0.6) ○ | 213.5 | (252) +* | 9 | 101.6 | (84) - | () | () | () | () |

(注) 1. 平年値は1981～2010年の資料から求めた。

2. 「階級」の記号の意味は以下のとおり。

+:高い(多い) ○:平年並 -:低い(少ない)

各階級の区分値は、1981～2010年における30年間の観測値をもとに、これらが等しい割合で各階級に振り分けられる(各階級が10個ずつになる)ように決めた。

また、値が1981～2010年の観測値の上位または下位10%に相当する場合には階級の「+-」に*を付加した。この場合には以下のように表現できる。

かなり高い(多い) かなり低い(少ない)

3. 値の横に) や] がある場合は、月別値を求める際に使用したデータ(日別値)に欠測等が含まれていることを示す。) 付きの値(準正常値)は通常のものと同様に扱うことができる。]付きの値(資料不足値)については、統計に用いる観測資料数が不足しているため、値の下に記載した統計日数(統計に用いた、品質が十分な日別値の数)を参考にするとともに、階級についても値と同様の品質であることに留意して使用されたい。

なお、日別値がすべて欠測のため値が求められない場合は「×」とした。

6 順位更新表 2021年1月

※順位の更新はタイ記録も含んでいる。タイ記録は「＝」で表す。

月平均気温の高い方からの順位更新

3位以内はなし

月平均気温の低い方からの順位更新

3位以内はなし

月降水量の多い方からの順位更新

| 順位 | 地点名 | 降水量 mm | 平年比 % | これまでの最大 mm (西暦年) | 開始年 | 平年値 mm |
|----|-----|-----------|----------|---------------------|------|-----------|
| 1 | 父島 | 238.0 | 364 | 206.5 (1970) | 1969 | 65.3 |

月降水量の少ない方からの順位更新

3位以内はなし

月間日照時間の多い方からの順位更新

| 順位 | 地点名 | 日照時間 h | 平年比 % | これまでの最大 h (西暦年) | 開始年 | 平年値 h |
|----|-----|-----------|----------|--------------------|------|----------|
| 1 | 上野 | 155.4 | 126 | 154.8 (1963) | 1938 | 123.5 |
| | 鳥取 | 105.6 | 150 | 102.8 (2004) | 1943 | 70.2 |
| | 奈良 | 153.0 | 131 | 152.0 (1976) | 1954 | 116.7 |
| 2 | 小樽 | 95.4 | 144 | 104.9 (1984) | 1943 | 66.2 |
| | 松江 | 97.4 | 143 | 99.4 (2014) | 1941 | 68.2 |
| 3 | 米子 | 103.9 | 140 | 105.3 (1983) | 1940 | 74.2 |
| | 舞鶴 | 104.8 | 144 | 113.0 (1979) | 1948 | 73.0 |
| | 大阪 | 176.3 | 124 | 196.0 (2011) | 1890 | 142.6 |

月間日照時間の少ない方からの順位更新

| 順位 | 地点名 | 日照時間 h | 平年比 % | これまでの最小 h (西暦年) | 開始年 | 平年値 h |
|----|-----|-----------|----------|--------------------|------|----------|
| 1 | 父島 | 71.0 | 52 | 99.1 (1999) | 1971 | 136.4 |

降雪の深さ月合計値多い方からの順位更新

| 順位 | 地点名 | 降雪の深さ月合計 cm | これまでの最大 cm (西暦年) | 開始年 | 平年値 cm |
|----|-----|----------------|---------------------|------|-----------|
| 1 | 浦河 | 100 | 98 (1969) | 1953 | 48 |

| | | | | | |
|---|----|------|-----------|------|---|
| 2 | 下関 | 12 = | 42 (1963) | 1953 | 2 |
|---|----|------|-----------|------|---|

月最深積雪大きい方からの順位更新

| 順位 | 地点名 | 最深積雪 cm | 起 日 | これまでの最深 cm (西暦年) | 開始年 | 平年値 cm |
|----|-----|------------|-----|---------------------|------|-----------|
| 2 | 岩見沢 | 169 | 11 | 194] (2012) | 1947 | 101 |
| | 長崎 | 15 = | 9 | 17 (2016) | 1906 | 2 |
| 3 | 酒田 | 58 = | 9 | 90 (1940) | 1938 | 25 |

(注) 値の横に] がある場合には、月別値を求める際に使用したデータ（日別値）に欠測等、統計に用いなかった値が含まれている（資料不足値）。順位は更新順位以上になることは確実であるが、統計値の使用に際しては気候表に記載した統計日数を参照されたい。
平年値とは 1981～2010 年の 30 年間の値を平均したものである。

○本資料に関連した各地点の所在地等の情報は、気象庁ホームページに掲載しています。

ホーム > 各種データ・資料 > 過去の気象データ検索 > 利用される方へ > 地上気象観測地点一覧

<https://www.data.jma.go.jp/obd/stats/data/mdrr/chiten/sindex2.html>



(注意)

当資料に掲載されている天候の特徴や統計値は、現時点で得られている資料を取りまとめた速報です。

また、最新のデータを追加した上で、毎月 15 日頃に気象庁ホームページの「日本の天候の特徴と見通し」で詳しく解説しています。

<https://www.data.jma.go.jp/gmd/cpd/longfest/>

