

## 3月の天候

2009年（平成21年）3月の特徴：

### ○全国高温

下旬を除き寒気の南下は弱かったため、全国的に高温となった。

### ○月の後半は、顕著な高温から顕著な低温へと気温の変動が大きい

中旬後半には、暖かい南風が入り、一部で夏日となるなど、全国的に顕著な高温となった。下旬後半には、一転し、強い寒気が南下し、東・西日本を中心に顕著な低温となったほか、北日本や東日本の日本海側では雪に見舞われるなど、月の後半は寒暖の変動が大きかった。

### ○北日本で寡照

低気圧が北日本を次々に通過した影響で、北日本では寡照となった。

## 1 概況

前半は寒気の南下が弱く、沖縄・奄美で一時低温になったほかは、全国的に高温で経過した。後半は、暖かい南風が入り全国的に顕著な高温となったあと、強い寒気が南下し東・西日本を中心に顕著な低温となり、寒暖の変動が大きかった。18日から20日にかけては、北日本や日本海側を中心に顕著な高温となり、富山や仙台など3月としての日最高気温の高い値を更新したところもあった。天気は、北・東日本太平洋側や西日本ではおおむね数日の周期で変わり、北・東日本日本海側と沖縄・奄美では曇りや雨の日が多かった。北日本では、中旬から下旬にかけて低気圧や気圧の谷が次々に通過した影響で寡照となり、北海道では顕著な寡照となった。

## 2 気温、降水量、日照時間等の気候統計値

### (1) 平均気温

月平均気温は、全国的に高かった。月後半は寒暖の変動が大きかった。

### (2) 降水量

月降水量は、北日本から東日本にかけての日本海側が多かった。一方、西日本日本海側では少なく、北日本から西日本にかけての太平洋側と沖縄・奄美では平年並だった。

### (3) 日照時間

月間日照時間は、北日本で少なかった。特に北海道ではかなり少なく、平年の80%未満となったところがあった。東日本、西日本、沖縄・奄美では平年並だった。

### (4) 降雪・積雪

降雪の深さ月合計は、東日本日本海側でかなり少なく、北日本日本海側と西日本日本海側で少なかった。月最深積雪は、北海道で平年を上回ったところがあったが、その他はほとんどの地点で平年を下回った。

地域平均平年差（比）と階級（2009年3月）

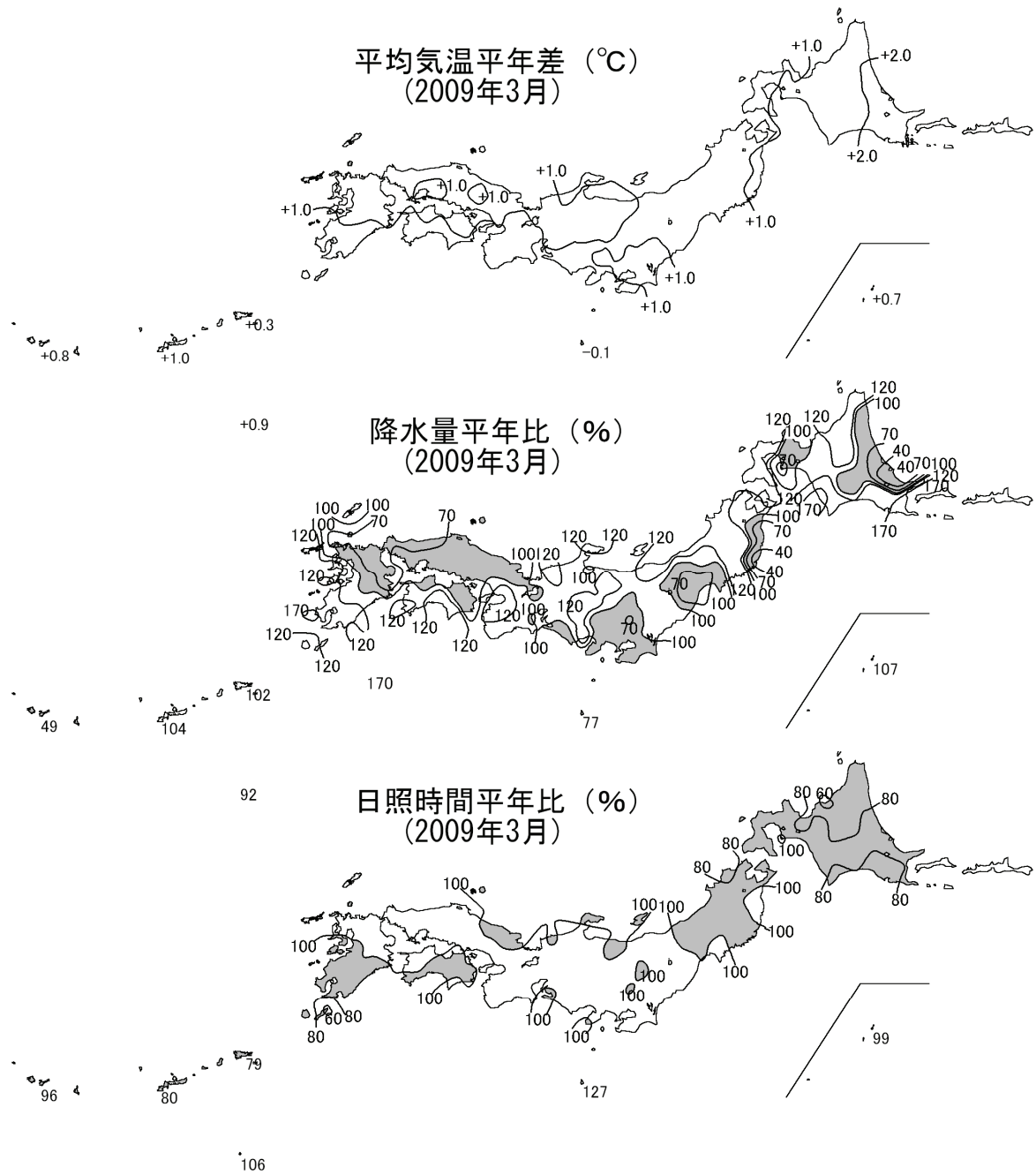
	気温 平年差 ℃（階級）	降水量 平年比 %（階級）	日照時間 平年比 %（階級）	降雪量 平年比 %（階級）		気温 平年差 ℃（階級）	降水量 平年比 %（階級）	日照時間 平年比 %（階級）	降雪量 平年比 %（階級）
北日本	1.2 (+)	109 (0) 日 115 (+) 太 104 (0)	87 (-) 日 81 (-) 太 93 (-)	48 (-)* 日 60 (-) 太 37 (-)*	北海道	1.5 (+)*	117 (+) 日 123 (+) 才 65 (-) 太 135 (+)	79 (-)* 日 76 (-)* 才 79 (-)* 太 84 (-)*	59 (-)* 日 70 (-) 才 55 (-)* 太 49 (-)*
東日本	1.0 (+)	103 (0) 日 114 (+) 太 100 (0)	104 (0) 日 101 (0) 太 104 (0)	19 (-)* 日 6 (-)* 太 26 (-)	東北	0.8 (+)	99 (0) 日 109 (0) 太 92 (0)	98 (0) 日 91 (-) 太 102 (0)	32 (-) 日 44 (-) 太 22 (-)*
西日本	1.1 (+)	98 (0) 日 82 (-) 太 112 (0)	102 (0) 日 104 (0) 太 100 (0)	4 (-) 日 6 (-) 太 0 (-)*	関東甲信	1.0 (+)	98 (0)	104 (0)	28 (-)
沖縄・奄美	0.7 (+)	98 (0)	89 (0)		北陸	1.0 (+)	114 (+)	101 (0)	6 (-)*
					東海	0.9 (+)	103 (0)	105 (0)	5 (-)*
					近畿	0.9 (+)	110 (0) 日 83 (-) 太 119 (+)	105 (0) 日 95 (-) 太 108 (0)	3 (-) 日 4 (-) 太 0 (-)
					中国	1.1 (+)	77 (-) 陰 76 (-) 陽 78 (0)	105 (0) 陰 101 (0) 陽 109 (+)	0 (-)* 陰 0 (-)* 陽 0 (-)*
					四国	1.0 (+)	107 (0)	98 (0)	
					九州北部	1.4 (+)*	83 (-)	107 (0)	17 (0)
					九州南部 ・奄美	0.7 (+) 本 0.8 (+) 奄 0.4 (0)	129 (+) 本 129 (+) 奄 131 (+)	89 (0) 本 90 (0) 奄 85 (0)	本 本 奄
					沖縄	0.8 (+)	85 (0)	91 (0)	

階級表示 (-):低い(少ない)(0):平年並 (+):高い(多い)  
 (\*):はかなり低い(少ない)、かなり高い(多い)を表す

地域表示 日:日本海側 陰:山陰 本:本土(九州南部)  
 才:オホーツク海側 陽:山陽 奄:奄美  
 太:太平洋側

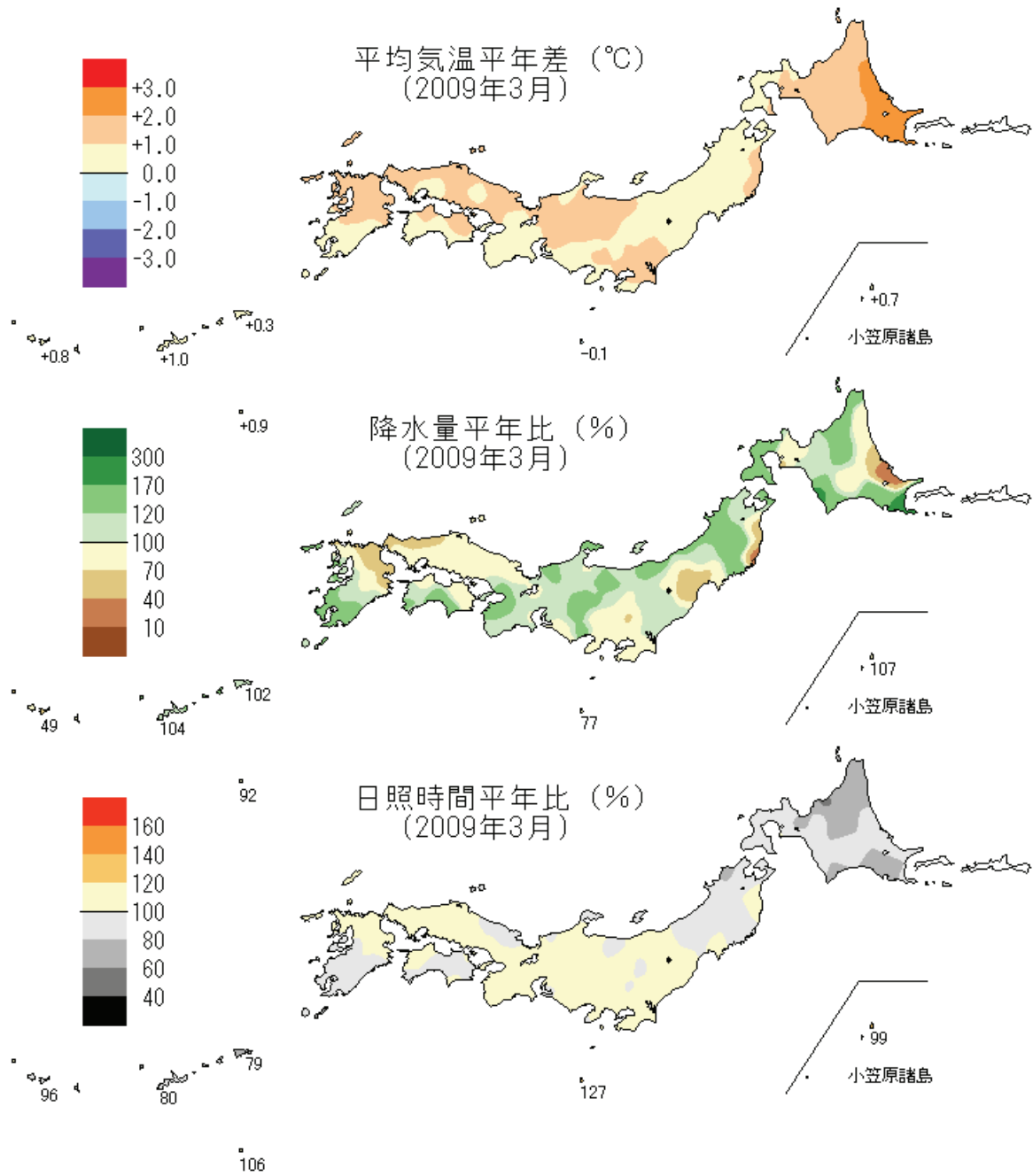
- (注)・基礎となるデータは全国の気象台・測候所等での観測値で、観測所数は 154 地点である。このうち、降雪の深さ、最深積雪については、観測を行っている 112 地点が対象である。
- ・「低い(少ない)」「平年並」「高い(多い)」の階級は、1971~2000年における 30 年間の観測値をもとに、これらが等しい割合で各階級に振り分けられる(各階級が 10 個ずつになる)ように決めている。また、値が 1971~2000年の観測値の下位または上位 10%に相当する場合には、「かなり低い(少ない)」「かなり高い(多い)」と表現する。

平年差（比）図（2009年3月）（等値線図）



注）陰影の部分は、平年値より低い（少ない）地域を示す。

平年差（比）図（2009年3月）



### 3 旬別の天候経過

**上 旬**：本州の南岸沿いを低気圧が短い周期で通過し、東・西日本と沖縄・奄美では曇りや雨の日が多かった。北日本では、低気圧と高気圧が交互に通り、天気は数日の周期で変わった。大陸からの寒気の南下は弱く、全国的に高温となった。

**旬平均気温**は、全国で高く、北日本ではかなり高い。

**旬降水量**は、東日本太平洋側と沖縄・奄美でかなり多く、北・西日本太平洋側で多い。東日本日本海側では少なく、北・西日本日本海側では平年並。

**旬間日照時間**は、東日本太平洋側と西日本でかなり少なく、東日本日本海側と沖縄・奄美で少ない。北日本で平年並。

**中 旬**：日本海を低気圧が短い周期で通過し、北日本では曇りや雨または雪の日が多かった。東・西日本と沖縄・奄美では、低気圧と高気圧が交互に通り、天気は数日の周期で変わった。前半は寒気が一時的に南下し沖縄・奄美を中心に低温となる日もあったが、後半は高気圧が本州の南海上をとおり、日本付近には暖かい南風が入る日が多く、全国的に高温となった。低気圧が日本海北部を通過した18日から20日にかけては、北日本や本州の日本海側を中心に顕著な高温となり、3月としての日最高気温の高い値を更新したところもあった。

**旬平均気温**は、北・東・西日本でかなり高く、沖縄・奄美で高い。

**旬降水量**は、北・東日本日本海側でかなり多く、東・西日本太平洋側で多い。沖縄・奄美ではかなり少なく、そのほかは平年並。

**旬間日照時間**は、北日本でかなり少ない。東・西日本太平洋側と沖縄・奄美では多く、東・西日本日本海側は平年並。

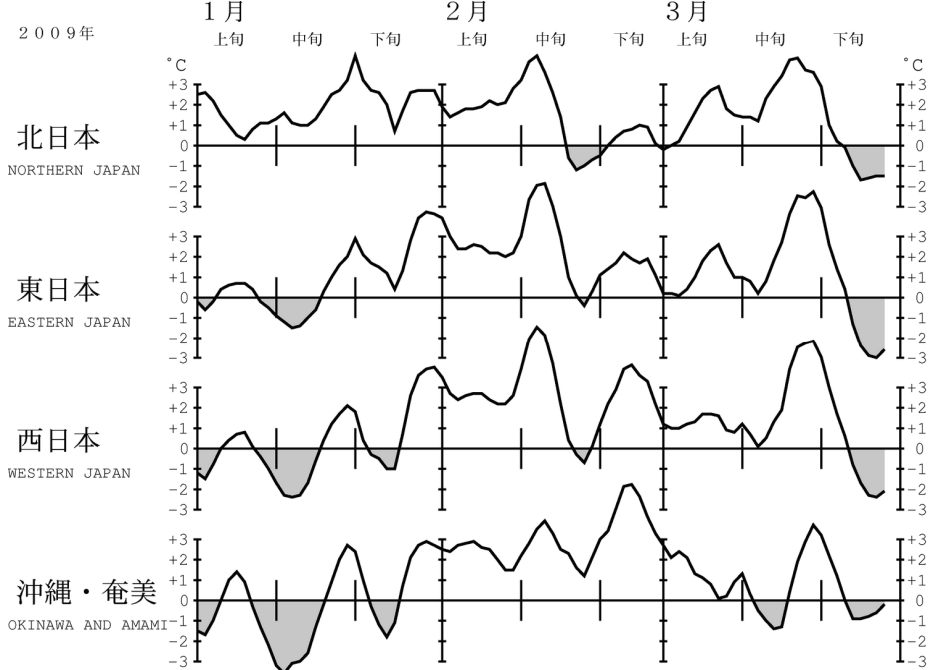
**下 旬**：はじめ低気圧が日本海を発達しながら通過し、南から暖かい空気が入り全国的に高温となったが、その後は強い寒気が南下したため東・西日本を中心に顕著な低温となり、寒暖の変動が大きかった。天気は、低気圧や寒気の影響を受けた北日本日本海側と前線や低気圧の影響を受けた沖縄・奄美では曇りや雨または雪の日が多く、北・東日本太平洋側と西日本では数日の周期で変化した。

**旬平均気温**は、北・東日本で低く、西日本と沖縄・奄美で平年並。

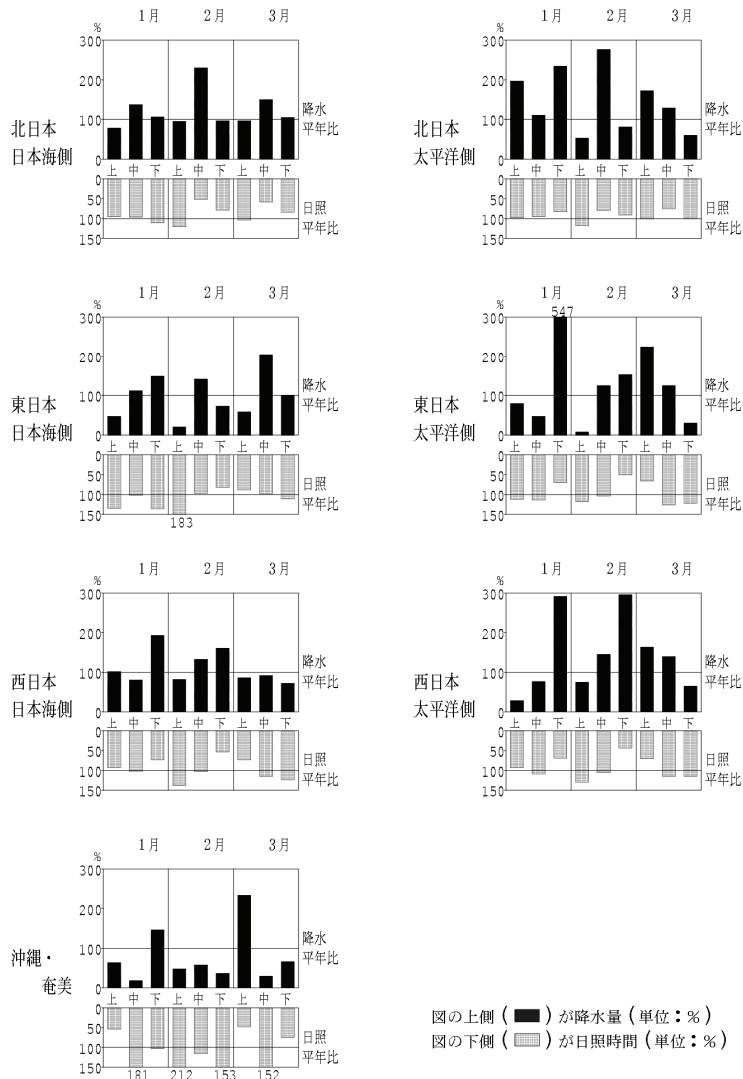
**旬降水量**は、北・東日本日本海側で平年並のほかは少なく、東日本太平洋側ではかなり少ない。

**旬間日照時間**は、北日本日本海側で少なく、東・西日本で多い。北日本太平洋側と沖縄・奄美は平年並。

### 地域平均気温平年差の経過（5日移動平均）

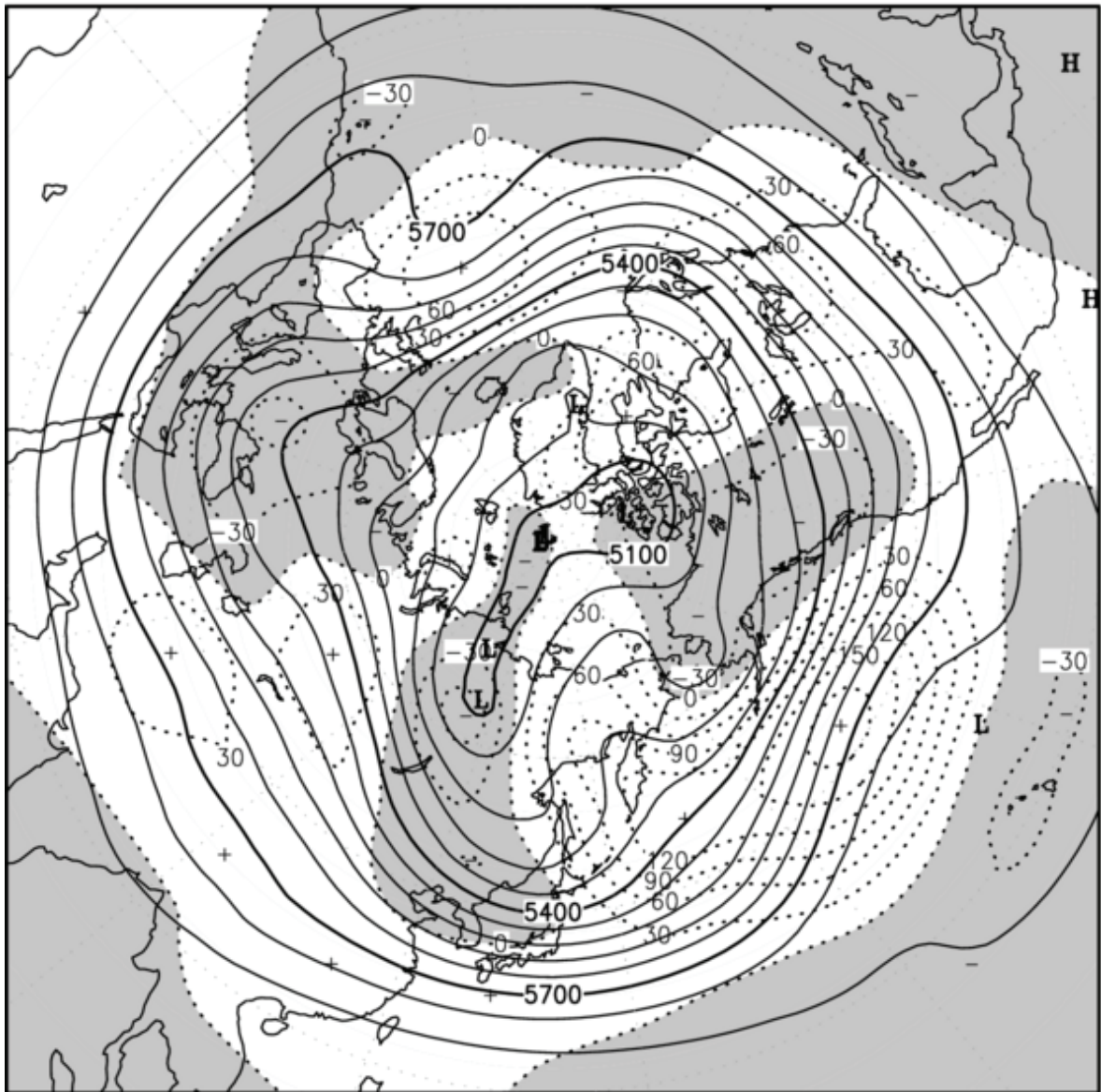


### 旬降水量および旬間日照時間の地域平均平年比の時系列



## 4 大気の流れの特徴

500hPa 天気図：北緯 40 度から 60 度帯は、負偏差と正偏差が交互に並び、中央シベリアから中国東北区に負偏差は、シベリアの地上高気圧が平年より弱かったことに対応し、アラスカの南の非常に強い正偏差は、アリューシャン低気圧が平年より弱かったことに対応している。また、負偏差域が日本海まで南下しており、一時的に日本付近に寒気が南下したことに対応している。ユーラシア大陸から日本の南をとおり太平洋にかけての北緯 30 度帯は正偏差で、日本付近は平均的には寒気の影響を受けにくい大気の流れとなったことを示している。



2009年3月の500hPa高度・偏差（等値線間隔 実況（実線）60m、偏差（破線）30m）  
陰影域は負偏差

## 5 全国気候表 2009年3月

地点名	平均気温(平年差) 階級			降水量(平年比)階級			降水日数 ≥1mm	日照時間(平年比) 階級			降雪深さ(平年値)階級		最深積雪(平年値)階級			
	(°C)	(°C)		(mm)	(%)			(h)	(%)		(cm)	(cm)	(cm)	(cm)		
札幌	1.5	(+1.4)	+*	79.0	(99)	○	16	113.5	(72)	-*	69	(106)	-	70	(81)	-
稚内	0.0	(+1.4)	+	68.5	(139)	+	14	107.2	(72)	-*	59	(115)	-*	90	(72)	+
北見枝幸	-0.7	(+1.7)	+*	56.0	(76)	-	17	103.6	(67)	-*	94	(132)	-*	119	(105)	+
旭川	-1.0	(+1.4)	+*	69.5	(128)	+	14	100.6	(65)	-*	103	(116)	○	65	(86)	-
留萌	0.5	(+1.3)	+*	66.0	(119)	○	14	84.2	(59)	-*	87	(123)	-	79	(83)	○
羽幌	0.6	(+1.7)	+*	102.5	(166)	+*	16	97.8	(64)	-*	108	(110)	○	101	(94)	○
岩見沢	0.7	(+2.0)	+*	59.5	(105)	○	17	148.8	(87)	-	53	(103)	-	50	(103)	-*
倶知安	-0.7	(+1.2)	+*	77.5	(85)	○	22	107.2	(82)	-	126	(154)	-	165	(175)	○
小樽	0.9	(+0.6)	+	76.5	(93)	○	18	115.4	(84)	-	94	(119)	-	83	(104)	-
寿都	1.1	(+0.3)	+	97.5	(164)	+*	20	103.0	(84)	-	68	(85)	-	23	(57)	-
網走	0.2	(+2.7)	+*	14.5	(30)	-*	7	148.6	(82)	-*	27	(70)	-*	31	(48)	-
紋別	-0.2	(+2.1)	+*	29.0	(68)	○	10	149.7	(89)	-	59	(112)	-*	51	(56)	○
雄武	-0.8	(+2.1)	+*	37.5	(84)	○	11	136.3	(79)	-	60	(108)	-*	82	(67)	+
釧路	0.6	(+2.2)	+*	96.0	(164)	+	8	166.2	(74)	-*	6	(48)	-*	26	(28)	○
根室	0.3	(+2.0)	+*	104.5	(201)	+*	10	159.7	(80)	-*	32	(53)	-	18	(23)	○
帯広	-0.1	(+1.5)	+	46.0	(93)	○	4	196.0	(89)	-	20	(48)	-	67	(43)	+
広尾	0.5	(+1.6)	+*	147.5	(148)	+*	10	137.7	(70)	-*	61	(120)	-*	79	(85)	○
室蘭	1.7	(+1.1)	+	34.0	(62)	-	7	188.1	(101)	○	6	(44)	-*	6	(17)	-*
苫小牧	1.1	(+1.3)	+*	56.0	(104)	○	9	149.7	(86)	-	19	(32)	-	23	(16)	+
浦河	1.6	(+1.5)	+*	87.0	(174)	+*	11	173.5	(86)	-	15	(26)	-	13	(11)	○
函館	1.9	(+1.0)	+	86.0	(137)	+	18	140.0	(84)	-	50	(53)	○	14	(28)	-
江差	2.6	(+0.4)	+	81.0	(133)	+	15	114.5	(86)	-	16	(54)	-	4	(18)	-*
青森	2.6	(+0.6)	+	77.0	(111)	○	15	124.8	(89)	-	66	(97)	-	32	(84)	-
深浦	3.0	(+0.4)	+	94.5	(121)	+	13	91.7	(76)	-	11	(53)	-*	3	(27)	-*
むつ	2.4	(+1.0)	+	93.5	(121)	+	16	136.1	(88)	-	27	(95)	-*	10	(52)	-*
八戸	3.4	(+1.1)	+	33.5	(65)	-	11	189.8	(109)	+	9	(56)	-*	3	(17)	-*
秋田	3.9	(+0.7)	+	118.5	(127)	+	12	127.7	(94)	○	14	(51)	-*	3	(20)	-*



地点名	平均気温(平年差) 階級		降水量(平年比)階級		降水日数 ≥1mm	日照時間(平年比) 階級		降雪深さ(平年値)階級		最深積雪(平年値)階級						
	(°C)	(°C)	(mm)	(%)		(h)	(%)	(cm)	(cm)	(cm)	(cm)					
盛岡	2.5	(+0.7)	+	116.5	(145)	+	11	163.7	(98)	○	16	(60)	-	9	(20)	-
大船渡	4.3	(+0.8)	+	132.0	(144)	+	8	159.8	(95)	○	3	(13)	-	2	(6)	-
宮古	4.3	(+1.3)	+*	29.0	(34)	-	4	182.9	(100)	○	1	(47)	-*	1	(18)	-*
仙台	5.5	(+1.0)	+	41.5	(57)	-	6	180.1	(99)	○	2	(15)	-	2	(7)	-
石巻	4.5	(+0.8)	+	57.0	(81)	○	9	204.6	(108)	+	4	(11)	-	4	(9)	○
山形	4.0	(+0.9)	+	44.5	(67)	-	11	141.3	(96)	○	34	(71)	-	13	(27)	-
新庄	2.3	(+0.3)	+	125.5	(112)	+	18	101.4	(87)	-	84	(134)	-	61	(98)	-
酒田	4.9	(+0.7)	+	130.5	(126)	+	17	109.8	(87)	-	12	(43)	-	5	(14)	-
福島	5.8	(+0.9)	+	41.0	(53)	-	8	191.4	(107)	○	10	(34)	-	6	(10)	○
若松	4.0	(+1.0)	+	63.5	(99)	○	15	152.9	(109)	+	39	(74)	-	11	(28)	-
白河	4.5	(+0.9)	+	81.5	(115)	○	6	204.3	(111)	+	7	(32)	-*	3	(10)	-
小名浜	7.1	(+0.9)	+	112.5	(106)	○	9	203.8	(109)	+		( )			( )	
水戸	7.4	(+1.1)	+	105.5	(105)	○	10	179.3	(105)	○	2	(2)	+	2	(1)	+
館野(つくば)	7.9	(+1.4)	+	96.0	(103)	○	9	176.5	(108)	○	2	(2)	+	2	(1)	+
宇都宮	7.5	(+1.3)	+	84.0	(103)	○	6	196.7	(103)	○	1	(5)	○	1	(3)	○
日光	-0.9)	(+0.2)	○	108.5	(104)	○	10	190.8)	(99)	○	36	(131)	-*	13	(37)	-*
前橋	7.6	(+0.7)	○	54.0	(96)	○	8	206.6	(102)	○	-	(5)	-	0	(3)	○
熊谷	8.6	(+1.1)	+	41.0	(62)	-	7	194.2)	(99)	○	-	(2)	-	-	(2)	-
秩父	6.5	(+0.8)	+	56.0	(85)	○	8	189.7	(103)	○	4	(12)	○	4	(7)	○
東京	10.0	(+1.1)	+	98.5	(86)	○	9	162.9	(102)	○	-	(1)	○	0	(1)	○
大島	10.0	(+0.5)	○	228.5	(85)	○	11	157.1	(109)	○	-	(0)		-	(0)	
三宅島	11.7	(+0.1)	○	222.0	(84)	○	12	145.4	(116)	+	-	(0)		-	(0)	
八丈島	11.6	(-0.1)	○	226.0	(77)	-	14	140.7	(127)	+*	-	(0)		-	(0)	
父島	19.6	(+0.7)	+	69.5	(107)	○	11	155.2	(99)	○	-	(-)		-	(-)	

地点名	平均気温(平年差)		階級	降水量(平年比)		階級	降水日数 ≥1mm	日照時間(平年比)		階級	降雪深さ(平年値)		階級	最深積雪(平年値)		階級
	(°C)	(°C)		(mm)	(%)			(h)	(%)		(cm)	(cm)		(cm)	(cm)	
千葉	9.7	(+1.3)	+*	85.0	(83)	○	12	158.9	(101)	○	0	(1)	○	-	(1)	
銚子	10.0	(+1.2)	+	143.0	(93)	○	15	159.8	(101)	○	0	(0)		-	(0)	
館山	9.9	(+0.8)	+	150.0	(89)	○	11	161.7	(106)	○		( )			( )	
勝浦	9.8	(+0.7)	+	167.5	(90)	○	12	166.6	(109)	○		( )			( )	
横浜	9.7	(+1.1)	+	104.0	(78)	-	11	159.3	(102)	○	-	(1)	○	-	(1)	-
長野	4.5	(+1.1)	+	75.0	(140)	+	9	167.1	(98)	○	4	(33)	-*	4	(11)	-
松本	4.7	(+1.2)	+	85.5	(116)	○	8	196.9	(105)	○	9	(18)	○	9	(11)	○
諏訪	4.0	(+1.0)	+	113.0	(132)	+	8	212.0	(110)	+	12	(16)	○	11	(8)	+
軽井沢	1.2	(+1.2)	+	65.5	(106)	○	8	194.6	(105)	○	12	(37)	-*	9	(22)	-
飯田	6.1	(+1.0)	+	164.5	(129)	+	8	197.2	(109)	+	-	(6)	-*	-	(4)	-*
甲府	8.5	(+0.9)	+	68.5	(82)	○	7	206.5	(105)	○	3	(4)	+	3	(3)	+
河口湖	4.5	(+1.3)	+	90.5	(98)	○	8	185.3	(107)	○	7	(27)	-	7	(19)	-
静岡	10.7	(+0.7)	+	301.0	(142)	+	9	186.1	(107)	○	-	(0)		-	(-)	
浜松	10.1	(+0.8)	+	138.0	(94)	○	9	192.9	(103)	○		( )			( )	
御前崎	10.5	(+0.8)	+	140.5	(83)	○	11	186.9	(102)	○	-	(0)		-	(-)	
三島	10.0	(+0.9)	+	125.5	(78)	-	9	166.5	(106)	○		( )			( )	
石廊崎	10.6	(+0.3)	○	128.0	(83)	○	10	162.3	(96)	○		( )			( )	
網代	10.1	(+0.9)	+	123.5	(82)	○	11	157.9	(109)	○		( )			( )	
名古屋	9.5	(+1.3)	+	115.0	(100)	○	6	196.4	(104)	○	-	(0)		-	(0)	
伊良湖	9.5	(+0.8)	+	118.0	(100)	○	8	186.6	(96)	-		( )			( )	
岐阜	9.2	(+1.0)	+	174.5	(122)	+	6	201.2	(105)	○	-	(2)	-	-	(1)	-
高山	3.8	(+1.3)	+	144.0	(120)	+	14	162.7	(105)	○	6	(66)	-*	3	(25)	-*
津	9.1	(+1.0)	+	103.0	(94)	○	9	190.9	(109)	○	-	(1)		-	(1)	
上野	7.4	(+1.0)	+	105.5	(110)	+	9	163.4	(116)	+		( )			( )	
尾鷲	10.4	(+0.8)	+	265.0	(111)	○	11	201.3	(110)	+		( )			( )	
四日市	8.2	(+0.9)	+	139.5	(116)	○	8	183.9	(101)	○		( )			( )	

地点名	平均気温(平年差) 階級			降水量(平年比)階級			降水日数 ≥1mm	日照時間(平年比) 階級			降雪深さ(平年値)階級			最深積雪(平年値)階級		
	(°C)	(°C)		(mm)	(%)			(h)	(%)		(cm)	(cm)		(cm)	(cm)	
新 潟 相 川 高 田	6.3	(+0.9)	+	140.0	(134)	+	12	143.2	(109)	+	-	(24)	-*	0	(12)	-*
	6.4	(+0.6)	+	99.5	(108)	+	14	133.4	(98)	○	-	(16)	-*	-	(5)	-*
	6.3	(+1.4)	+	211.0	(111)	+	21	99.6]	( )		26	(108)	-	10	(96)	-*
(統計日数:23)																
富 山 伏 木	7.3	(+1.6)	+	139.0	(96)	○	15	139.2	(106)	○	4	(44)	-*	2	(26)	-
	6.7	(+0.9)	+	137.5	(107)	○	15	141.0	(106)	+	2	(38)	-	2	(21)	-
金 沢 輪 島	7.3	(+0.8)	+	160.0	(104)	○	15	144.6	(100)	○	-	(37)	-*	-	(19)	-*
	6.1	(+0.8)	+	168.0	(129)	+	15	111.7	(87)	-	-	(21)	-*	0	(10)	-*
福 井 敦 賀	7.5	(+1.1)	+	200.0	(135)	+	16	130.9)	(100)	○	4	(33)	-	4	(22)	○
	8.7	(+1.3)	+	158.0	(104)	○	11	130.0	(101)	○	-	(26)	-*	-	(17)	-*
彦 根	7.6	(+1.0)	+	106.5	(88)	○	7	164.1	(106)	○	-	(10)	-*	-	(7)	-*
京 都 舞 鶴	8.8	(+0.7)	+	113.0	(101)	○	6	153.1	(105)	○	-	(2)	-	-	(2)	-*
	7.7	(+1.1)	+	103.0	(81)	-	13	115.5	(99)	○	-	(20)	-*	-	(9)	-*
大 阪	9.7	(+0.7)	+	147.5	(148)	+	9	173.3	(110)	○	0	(0)		-	(0)	
神 戸 豊 岡 姫 路 洲 本	10.0	(+1.1)	+	119.0	(131)	+	7	178.7	(112)	+	0	(0)		-	(0)	
	7.5	(+1.2)	+	111.5	(81)	-	12	93.0	(81)	-	4	(31)	-	2	(22)	-
	8.6	(+1.2)	+	90.5	(101)	○	6	184.2	(115)	+		( )			( )	
	8.7	(+0.8)	+	119.5	(116)	○	9	184.3	(107)	○		( )			( )	
奈 良	7.9	(+0.7)	+	121.5	(122)	+	9	167.1	(112)	+	0	(2)	○	-	(1)	
和 歌 山 潮 岬	10.0	(+0.8)	+	118.5	(133)	+	9	176.5	(103)	○	0	(0)		-	(0)	
	11.6	(+0.7)	+	174.0	(103)	+	12	190.2	(102)	○	-	(0)		-	(0)	
岡 山 津 山	9.5	(+1.1)	+	58.5	(70)	-	6	185.7	(111)	+	0	(1)	○	-	(1)	
	6.9	(+0.8)	+	79.5	(79)	○	7	157.0)	(101)	○	-	(6)	-*	-	(4)	-*

地点名	平均気温(平年差)		階級	降水量(平年比)		階級	降水日数 ≥1mm	日照時間(平年比)		階級	降雪深さ(平年値)		階級	最深積雪(平年値)		階級
	(°C)	(°C)		(mm)	(%)			(h)	(%)		(cm)	(cm)		(cm)	(cm)	
広島	9.7	(+0.7)	+	91.0	(76)	○	6	181.2	(109)	+	0	(1)	○	-	(1)	
呉	9.9	(+1.1)	+	89.5	(83)	○	5	184.7	(111)	+		( )			( )	
福山	8.7	(+1.0)	+	65.0	(81)	-	6	184.0	(111)	+		( )			( )	
松江	8.6	(+1.3)	+	91.0	(71)	-	12	136.8	(100)	○	-	(9)	-*	0	(5)	-
西郷	7.6	(+1.1)	+	98.0	(86)	-	12)	133.6	(91)	-	-	(6)	-	-	(6)	-*
浜田	9.7	(+1.4)	+*	77.5	(63)	-	8	157.9	(113)	+		( )			( )	
鳥取	8.2	(+1.1)	+	105.5	(83)	-	12	121.3	(95)	○	-	(21)	-*	0	(14)	-
米子	8.7	(+1.4)	+*	99.5	(81)	-	13	140.2	(102)	○	-	(13)	-*	-	(7)	-*
境	8.8	(+1.3)	+	95.0	(72)	-	11	144.6	(106)	○	-	(9)	-*	-	(6)	-*
徳島	10.2	(+1.0)	+	62.5	(73)	-	8	164.9	(98)	○	-	(0)		-	(0)	
高松	9.9	(+1.5)	+*	55.5	(76)	○	5	172.4	(101)	○	-	(0)		-	(0)	
多度津	9.7	(+1.1)	+	68.0	(90)	○	7)	155.7	(89)	-		( )			( )	
松山	10.2	(+1.1)	+	88.5	(95)	○	6	170.9	(104)	○	-	(0)		-	(0)	
宇和島	10.8	(+0.8)	+	114.0	(105)	○	8	165.1	(107)	○		( )			( )	
高知	11.4	(+0.9)	+	240.0	(131)	+	9	167.1	(91)	-	-	(0)		-	(-)	
宿毛	11.4	(+0.8)	+	176.5	(133)	+	10	162.5	(97)	○		( )			( )	
清水	12.9	(+0.8)	+	209.5	(108)	○	13	167.4	(93)	-		( )			( )	
室戸岬	11.0	(+0.7)	+	252.0	(153)	+*	12	186.6	(103)	○		( )			( )	
山口	9.5	(+1.4)	+	130.5	(86)	○	8	179.6	(116)	+	0	(2)	-	-	(2)	
下関	10.9	(+1.6)	+*	66.0	(53)	-*	6	178.3	(114)	+	-	(1)		-	(0)	
萩	9.8	(+1.3)	+*	64.0	(52)	-*	8	162.5	(115)	+		( )			( )	
福岡	11.7	(+1.8)	+*	46.0	(42)	-*	5	169.5	(113)	+	0	(1)	○	-	(0)	
飯塚	9.9	(+1.3)	+*	54.5	(43)	-*	6	168.4	(116)	+		( )			( )	

地点名	平均気温(平年差) 階級		降水量(平年比)階級		降水日数 ≥1mm	日照時間(平年比) 階級		降雪深さ(平年値)階級		最深積雪(平年値)階級		
	(°C)	(°C)	(mm)	(%)		(h)	(%)	(cm)	(cm)	(cm)	(cm)	
大分	10.9	(+1.6)	+*	57.0	(50)	-	6	169.5	(105)	○	-	(0)
日田	9.9	(+1.4)	+	78.5	(60)	-	7	156.8	(111)	+	( )	( )
長崎	12.0	(+1.5)	+*	181.0	(141)	+	9	148.4	(100)	○	0	(0)
巖原	10.8	(+1.5)	+*	153.5	(102)	○	10	169.5	(111)	+	-	(0)
平戸	11.0	(+1.4)	+*	88.0	(59)	-	7	159.3	(108)	○	( )	( )
佐世保	11.6	(+1.2)	+*	109.5	(85)	○	9	163.7	(106)	○	( )	( )
雲仙岳	7.5	(+1.1)	+	248.5	(117)	○	10	120.2	(97)	○	( )	( )
福江	12.0	(+1.6)	+*	228.0	(131)	+	9	150.5	(109)	○	0	(0)
佐賀	10.8	(+1.3)	+	112.5	(91)	○	5	164.8	(111)	+	-	(0)
熊本	11.5	(+1.4)	+	144.5	(108)	○	9	150.6	(96)	○	0	(0)
阿蘇山	4.1	(+1.0)	+	201.0	(90)	○	9	131.3	(101)	○	8	(16)
人吉	10.2	(+1.0)	+	189.0	(111)	○	13	142.4	(98)	○	( )	( )
牛深	12.7	(+0.9)	+	158.0	(113)	○	12	138.2	(93)	-	( )	( )
宮崎	12.2	(+0.5)	+	220.0	(122)	+	10	154.7	(86)	-	-	(0)
延岡	11.4	(+0.9)	+	176.5	(106)	○	7	163.2	(94)	○	( )	( )
都城	11.2	(+0.9)	+	225.0	(129)	+	13	151.6	(98)	○	( )	( )
油津	13.2	(+0.9)	+	255.0	(119)	○	13	136.6	(92)	○	( )	( )
鹿児島	13.1	(+1.0)	+	245.5	(136)	+	15	142.1	(98)	○	-	(0)
阿久根	12.0	(+1.0)	+	199.5	(138)	+	13	143.9	(98)	○	( )	( )
枕崎	12.6	(+0.4)	+	285.0	(174)	+*	15	132.8	(97)	○	( )	( )
屋久島	15.0	(+0.8)	+	462.0	(108)	○	18)	94.9	(90)	○	( )	( )
種子島	14.9)	(+0.5)	+	219.0	(125)	+	15	76.8)	(58)	-*	( )	( )
名瀬	17.3	(+0.3)	○	233.0	(102)	○	18	63.2	(79)	-	-	(0)
沖永良部	18.5	(+0.5)	+	251.0	(160)	+*	18	94.5	(91)	○	( )	( )

地名	平均気温(平年差) 階級		降水量(平年比)階級		降水日数 ≥1mm	日照時間(平年比) 階級		降雪深さ(平年値)階級		最深積雪(平年値)階級				
	(°C)	(°C)	(mm)	(%)		(h)	(%)	(cm)	(cm)	(cm)	(cm)			
那覇	19.6	(+1.0)	+	165.5	(104)	○	15	87.5	(80)	-	-	(-)	-	(-)
名護	18.9	(+0.5)	○	193.0	(120)	+	14	85.1	(90)	○		( )		( )
久米島	19.5	(+0.9)	+	240.0	(120)	+	17	73.8	(77)	-		( )		( )
宮古島	20.6	(+0.9)	+	131.0	(99)	○	14	103.4	(95)	○	-	(-)	-	(-)
石垣島	21.4	(+0.8)	+	63.5	(49)	-	9	107.4	(96)	○	-	(-)	-	(-)
西表島	20.7	(+0.5)	+	121.5	(77)	○	15	88.0	(93)	○		( )		( )
与那国島	20.7	(+0.4)	○	84.5	(55)	-	15	83.2	(105)	○		( )		( )
南大東島	20.1	(+0.9)	+	83.0	(92)	○	6	154.4	(106)	○	-	(-)	-	(-)

(注) 1. 平年値は1971～2000年の資料から求めた。

2. 「階級」の記号の意味は以下のとおり。

+:高い(多い)      ○:平年並      -:低い(少ない)

各階級の区分値は、1971～2000年における30年間の観測値をもとに、これらが等しい割合で各階級に振り分けられる(各階級が10個ずつになる)ように決めた。

また、値が1971～2000年の観測値の上位または下位10%に相当する場合には階級の「+」に\*を付加した。この場合には

かなり高い(多い)      かなり低い(少ない)

と表現できる。

また「降雪の深さ」と「最深積雪」の「階級」は平年値が「1cm」以上の場合のみ表示した。

3. 値の横に ) や ] がある場合には、月別値を求める際に使用したデータ(日別値)に欠測等が含まれていることを示す。)付きの値(準正常値)は通常のものと同様に扱うことができるが]付きの値(資料不足値)については、値の下に記載した統計日数(統計に用いた、品質が十分な日別値の数)を参考にして、品質を確かめてから使用されたい。

なお、日別値がすべて欠測のため値が求められない場合は「×」とした。

## 6 順位更新表 2009年3月

※順位の更新はタイ記録も含んでいる。タイ記録は「＝」で表す。

### 月平均気温高い方からの順位更新

順位	地点名	平均気温 ℃	平年差 ℃	これまでの最高 ℃ (西暦年)	開始年	平年値 ℃
2	釧路	0.6 =	+2.2	0.7 (2008)	1910	-1.6
	下関	10.9 =	+1.6	12.2 (2002)	1883	9.3
	福岡	11.7	+1.8	12.5 (2002)	1890	9.9
	佐世保	11.6 =	+1.2	12.1 (2002)	1947	10.4
	大分	10.9	+1.6	12.2 (2002)	1887	9.3
3	網走	0.2	+2.7	0.9 (1891)	1891	-2.5
	厳原	10.8	+1.5	11.8 (2002)	1887	9.3
	福江	12.0 =	+1.6	12.2 (2002)	1963	10.4

### 月平均気温低い方からの順位更新

3位以内はなし

### 月降水量多い方からの順位更新

順位	地点名	降水量 mm	平年比 %	これまでの最大 mm (西暦年)	開始年	平年値 mm
3	沖永良部	251.0	160	369.0 (1992)	1970	157.0

### 月降水量少ない方からの順位更新

3位以内はなし

### 月間日照時間多い方からの順位更新

3位以内はなし

### 月間日照時間少ない方からの順位更新

順位	地点名	日照時間 h	平年比 %	これまでの最小 h (西暦年)	開始年	平年値 h
2	留萌	84.2	59	79.4 (1966)	1943	143.8
	広尾	137.7	70	136.9 (1989)	1958	196.5
3	北見枝幸	103.6	67	93.8 (1966)	1943	155.7

### 降雪の深さ月合計値多い方からの順位更新

3位以内はなし

### 月最深積雪大きい方からの順位更新

3位以内はなし

(注) 値の横に] がある場合には、月別値を求める際に使用したデータ（日別値）に欠測等、統計に用いなかった値が含まれている（資料不足値）。順位は更新順位以上になることは確実であるが、統計値の使用に際しては気候表に記載した統計日数を参照されたい。  
平年値とは1971～2000年の30年間の値を平均したものである。