

令和4年9月17日から20日にかけての 台風第14号による強風と大雨、高潮、高波について (兵庫県の気象速報)

この資料は速報として取り急ぎまとめたものです。そのため、後日内容の一部訂正や追加をすることがあります。

概要

台風第14号は、9月14日03時に小笠原近海で発生し、17日03時には南大東島の東約260キロの海上で大型で猛烈な台風(中心気圧910hPa、中心付近の最大風速55メートル)となりました。その後、18日18時頃には鹿児島県に上陸した後、19日21時頃には大型の台風(中心気圧980hPa、中心付近の最大風速30メートル)として兵庫県に最接近しました。20日09時には日本の東の海上で温帯低気圧に変わりました。

この台風の影響で、兵庫県では19日昼過ぎを中心として非常に強い南南東の風が吹いた所がありました。最大瞬間風速は、姫路市家島では33.7メートル、宍粟市一宮町では27.1メートルで年間を通じて観測史上1位を更新し、明石では32.7メートル、福崎では21.9メートルで9月の観測史上1位を更新しました。

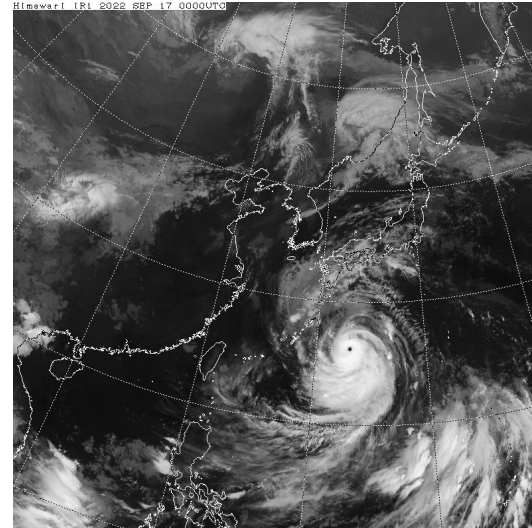
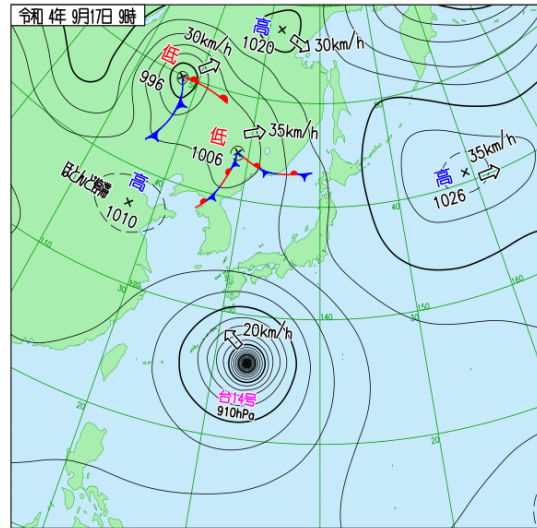
日本海の海上では大しけとなり、また、兵庫県の沿岸では19日から20日にかけて、満潮時を中心に潮位が高くなりました。

兵庫県では、南あわじ市とたつの市で風にあおられて転倒したことにより2名の重傷者がでた他、県内で9名の軽傷者がでました。また、県内では最大8,400軒の停電が発生しました。【被害状況:20日15時現在、兵庫県調べ】

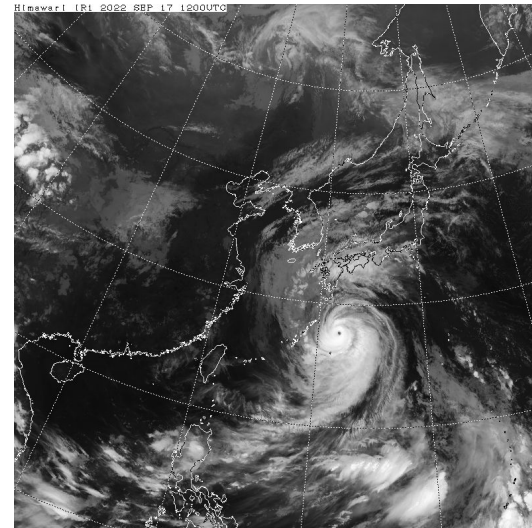
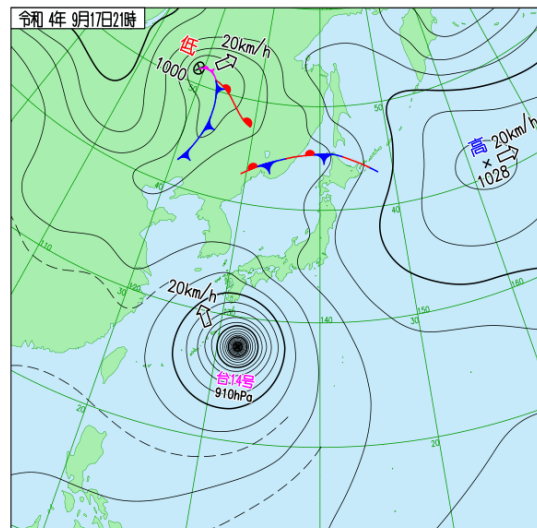
地上天気図

9月17日09時

気象衛星赤外画像



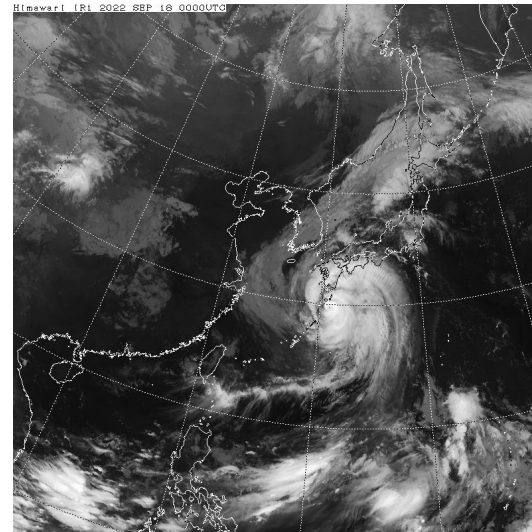
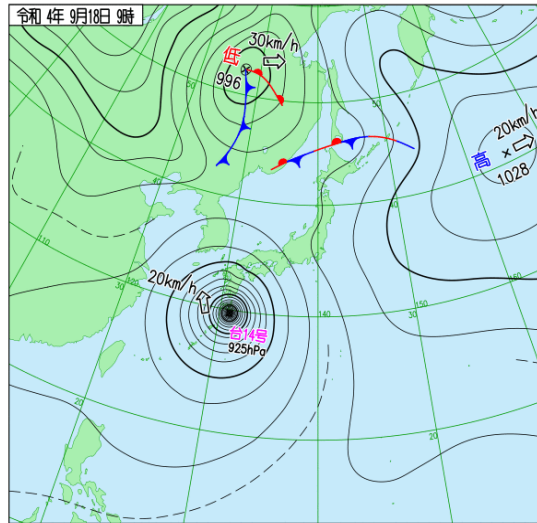
21時



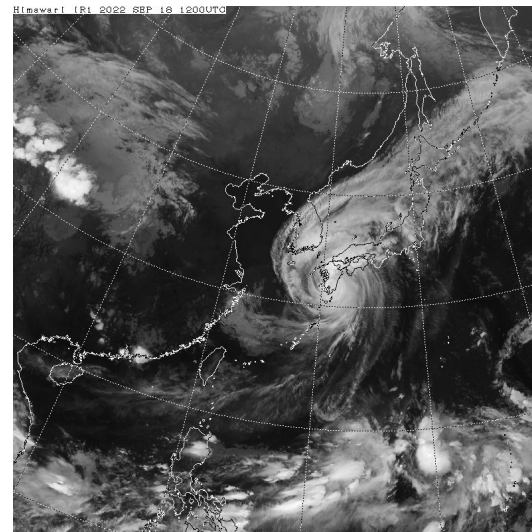
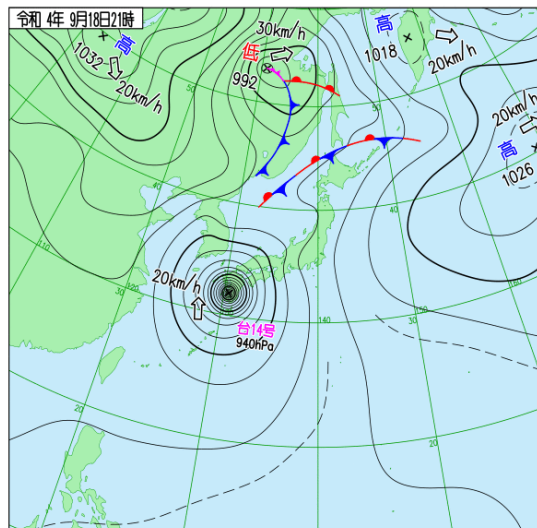
地上天気図

9月18日09時

気象衛星赤外面像



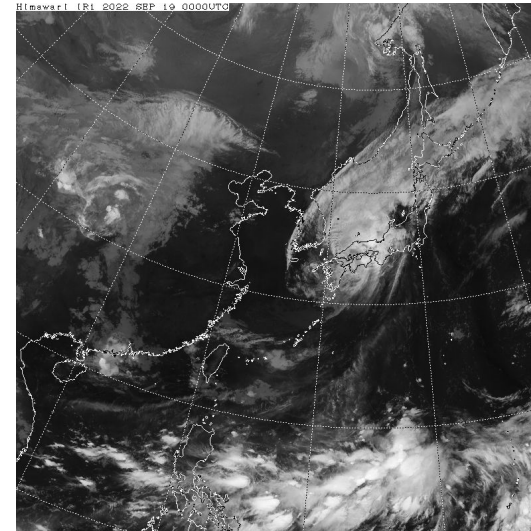
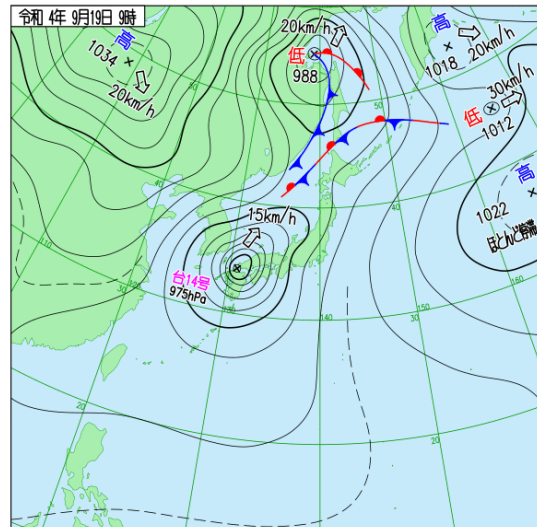
21時



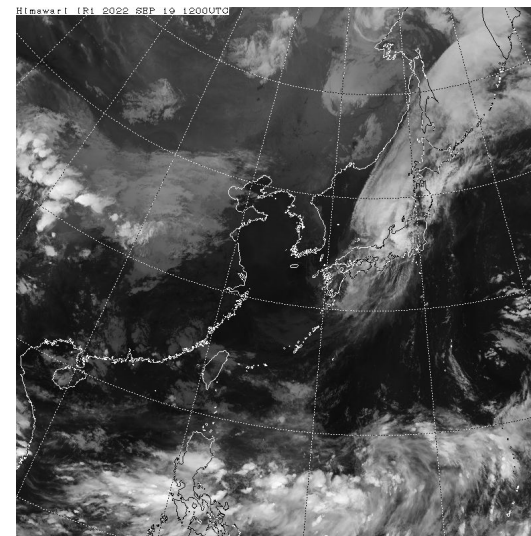
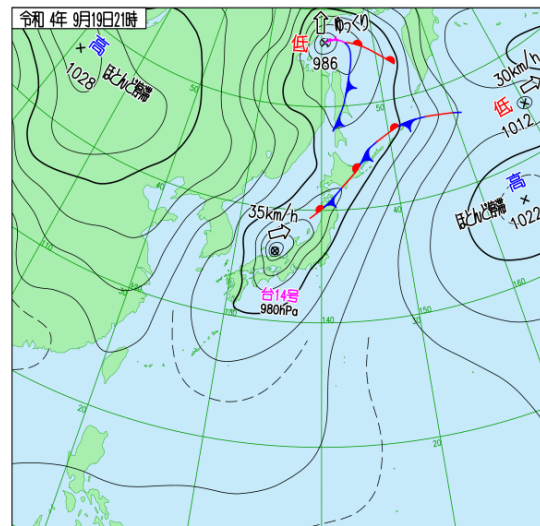
地上天気図

9月19日09時

気象衛星赤外画像



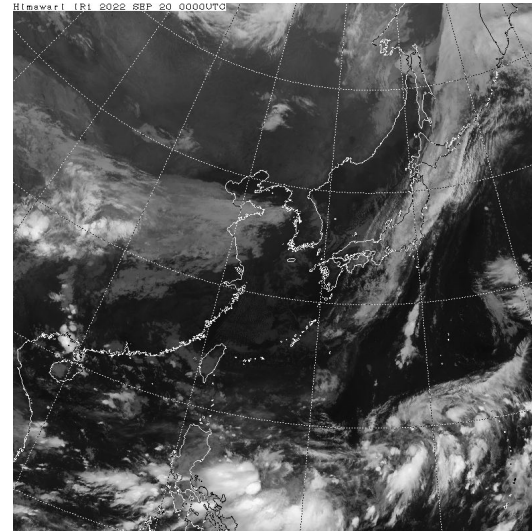
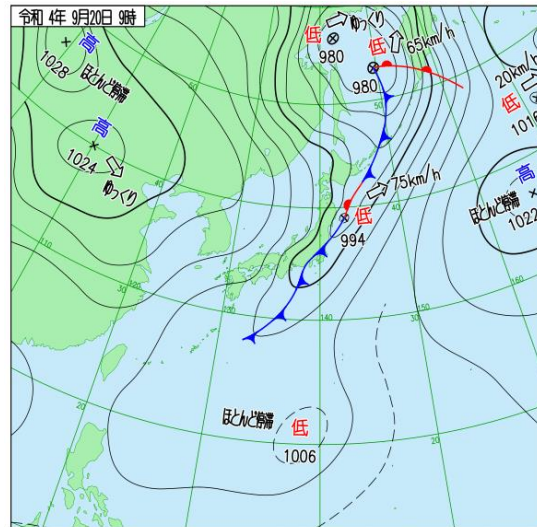
21時



地上天気図

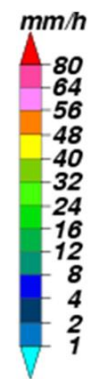
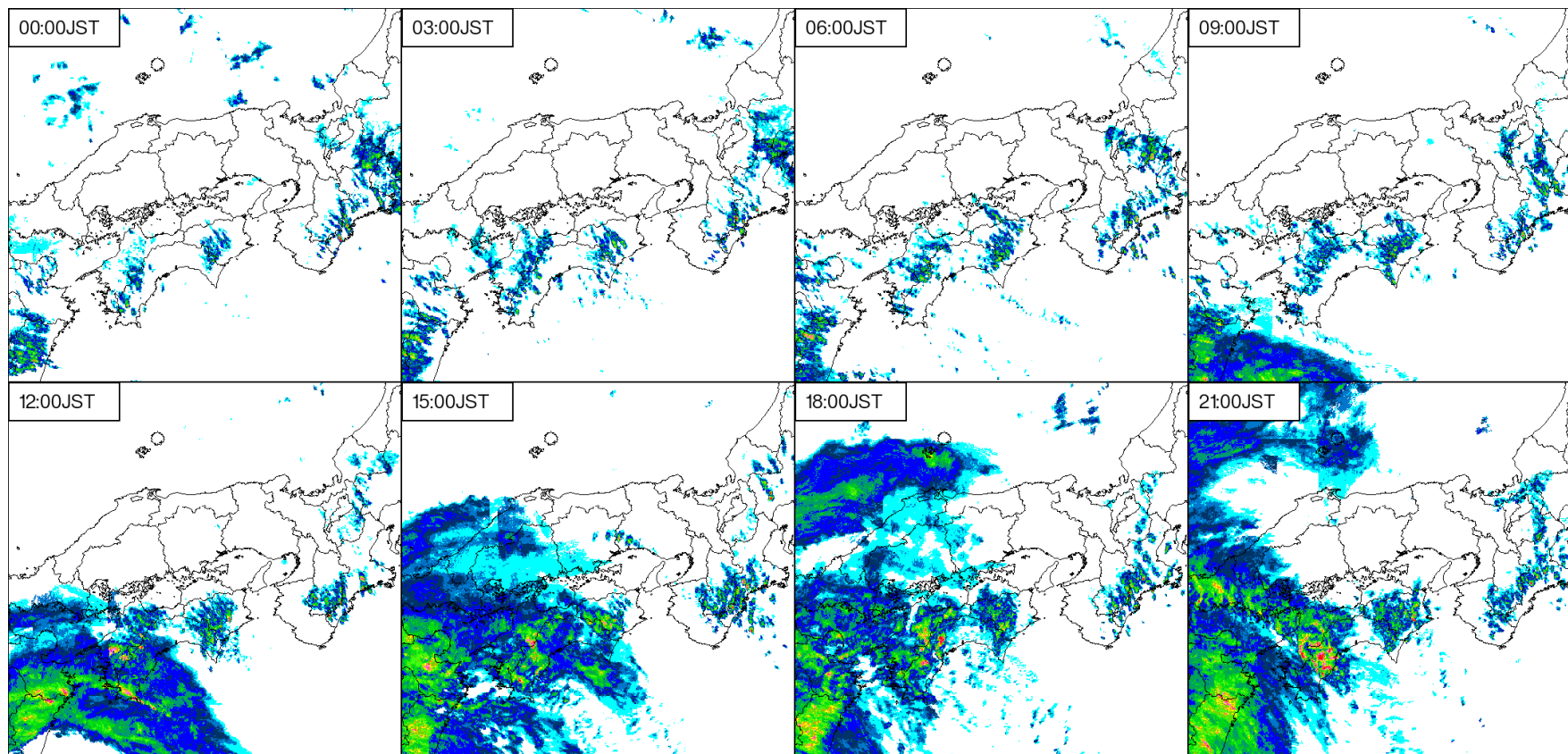
9月20日09時

気象衛星赤外画像

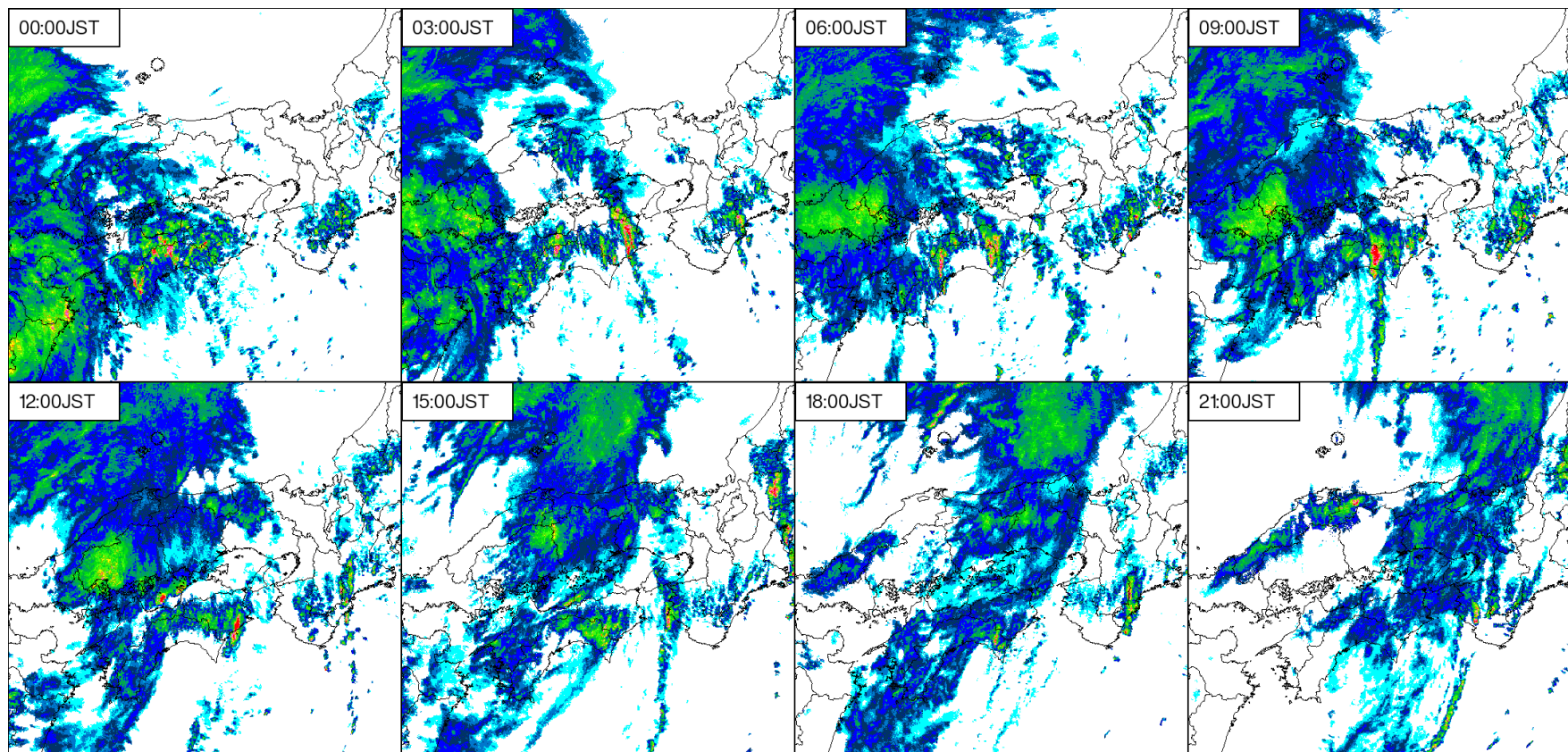


レーダー画像

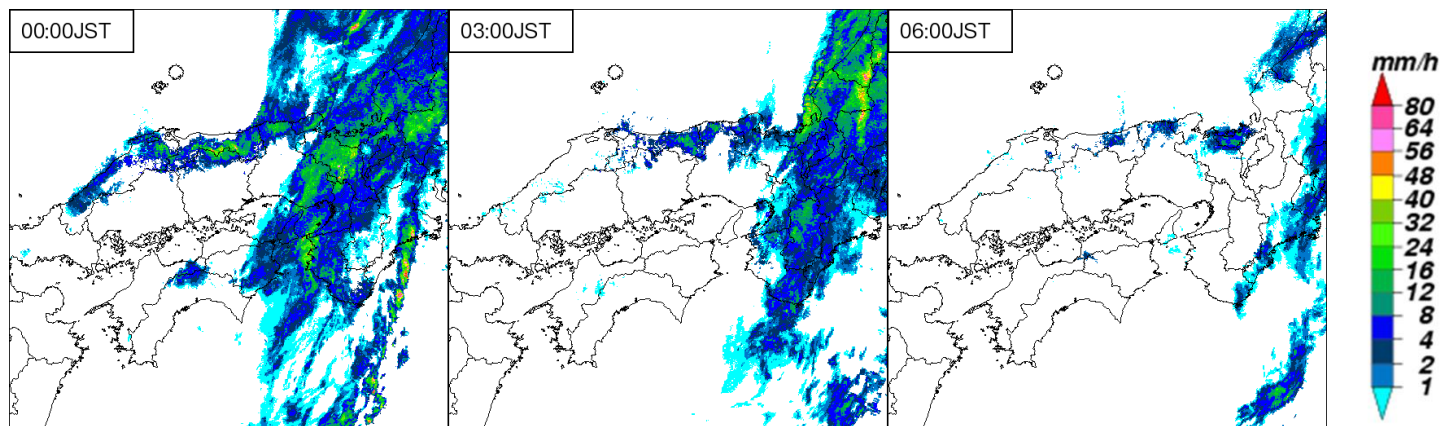
9月18日00時～21時



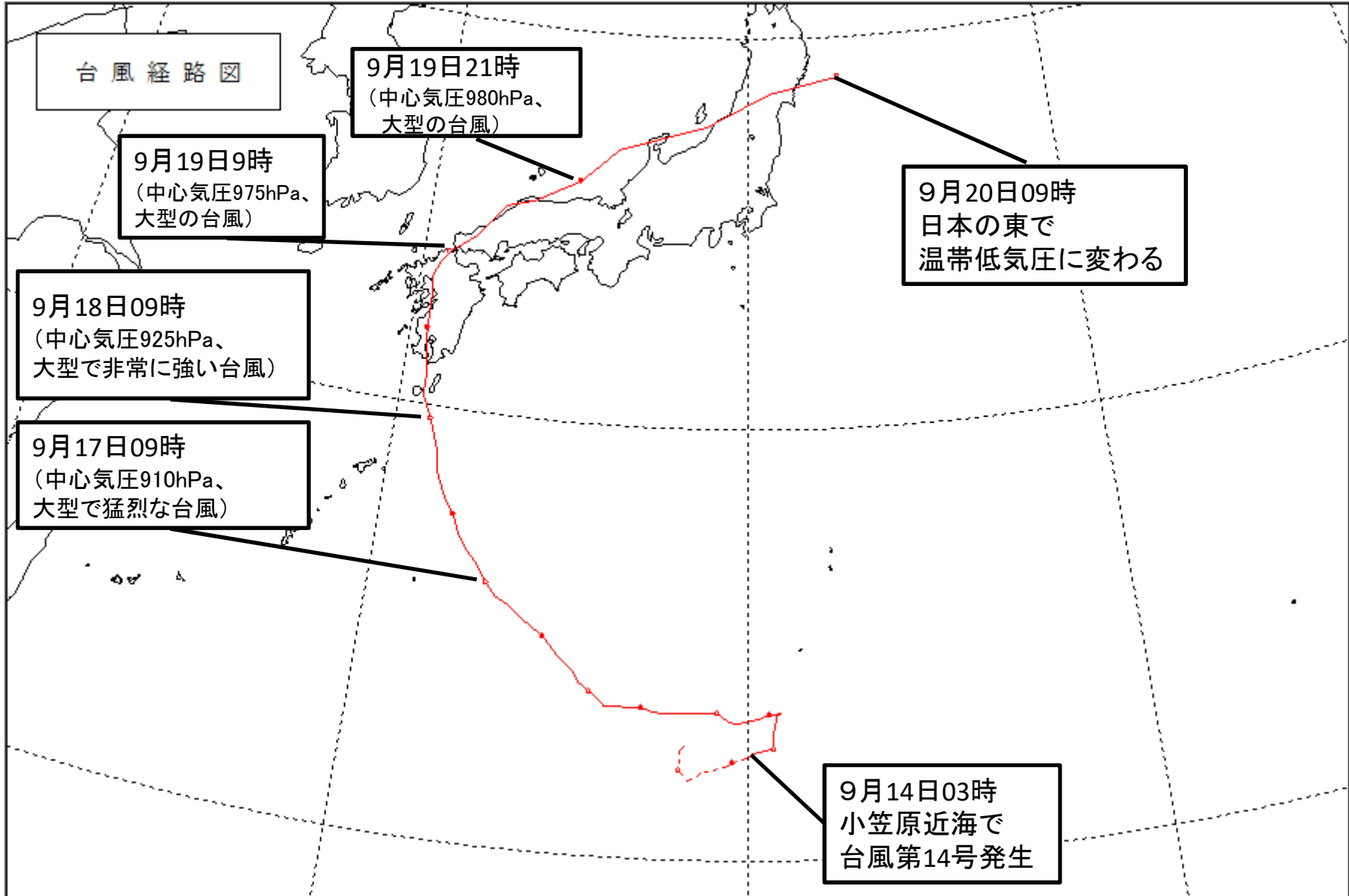
9月19日00時～21時



9月20日00時～06時

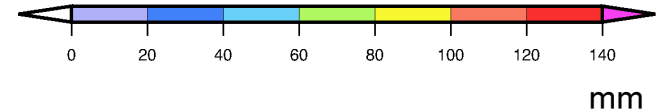
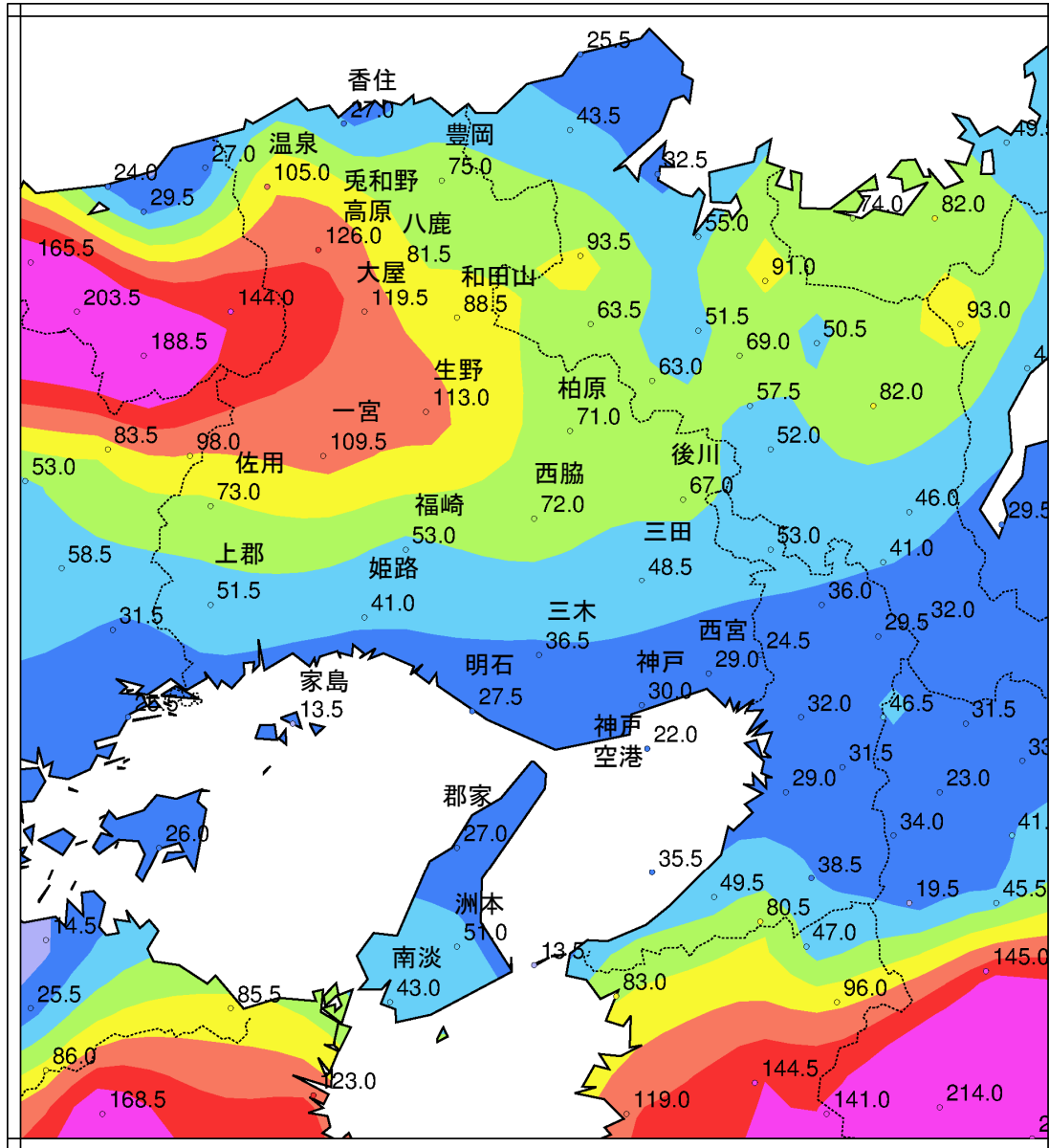


台風経路図



雨の状況

○アメダス期間降水量(9月18日09時~20日09時)



観測表

○9月19日の日最大風速(10分間平均風速)

地点	9月19日の最大値			備考	9月18日までの 観測史上1位の値			9月18日までの 9月の1位の値			統計開始年
	(m/s)	風向	時分		(m/s)	風向	年月日	(m/s)	風向	年月日	
香住(カスミ)	8.1	北	23:39		20	南南東	1993/07/29	13	北	2004/09/29	1976年
豊岡(トヨオカ)*	10.5	北西	23:47		32.2	北北西	1961/09/16	32.2	北北西	1961/09/16	1918年
兔野高原(ウワノコウゲン)	10.2	南南東	10:21		13	南南東	2006/04/11	12	南南東	2006/09/18	2005年
和田山(ワダヤマ)	7.9	南東	15:56		14	南西	1991/03/27	12	南南西	2004/09/07	1977年
生野(イクノ)	7.4	南南東	12:35		10.6	東北東	2017/10/22	10	東	2004/09/07	1978年
柏原(カイバラ)	10.5	南東	16:33		20	南南東	1991/09/27	20	南南東	1991/09/27	1978年
一宮(イチノミヤ)	12.2	南南東	14:31		14	南南東	2004/09/07	14	南南東	2004/09/07	1978年
福崎(フクサキ)	9.3	南南東	13:52		13	南南西	2004/09/07	13	南南西	2004/09/07	1977年
西脇(ニシワキ)	7.1	南	15:47		16	南	1991/09/27	16	南	1991/09/27	1978年
上郡(カミゴオリ)	12.3	南東	13:57		14.9	西南西	2018/09/30	14.9	西南西	2018/09/30	1978年
姫路(ヒメジ)*	14.9	南東	09:27		26.7	南東	1965/09/10	26.7	南東	1965/09/10	1948年
三田(サンダ)	14.8	南南東	15:23		23	北北西	2004/10/20	21	南	1991/09/27	1978年
三木(ミキ)	13.5	南南東	17:37		22.4	南南西	2018/08/23	17	南	2004/09/07	1977年
家島(イエシマ)	21.4	南南東	14:55		31	南南東	2004/08/30	30	南南東	2004/09/07	1978年
明石(アカシ)	23.9	南南東	14:13		30	南南東	2004/08/30	28	南南東	2004/09/07	1992年
神戸空港(コウベクウコウ)	15.7	南南西	20:24		34.6	南南西	2018/09/04	34.6	南南西	2018/09/04	2006年
神戸(コウベ)*	10.2	南南西	20:27		33.4	北東	1950/09/03	33.4	北東	1950/09/03	1897年
郡家(グンゲ)	12.3	南南東	12:36		18	南南東	2004/08/30	16	南南東	2004/09/07	1978年
洲本(スモト)*	14.6	南南東	14:48		42.3	北北西	1959/09/26	42.3	北北西	1959/09/26	1919年
南淡(ナンタン)	13.0	南南東	12:27		17.8	南西	2018/08/23	16	南南東	2005/09/06	2004年

*は気象台、特別地域気象観測所、その他の地点は、アメダスの観測所です

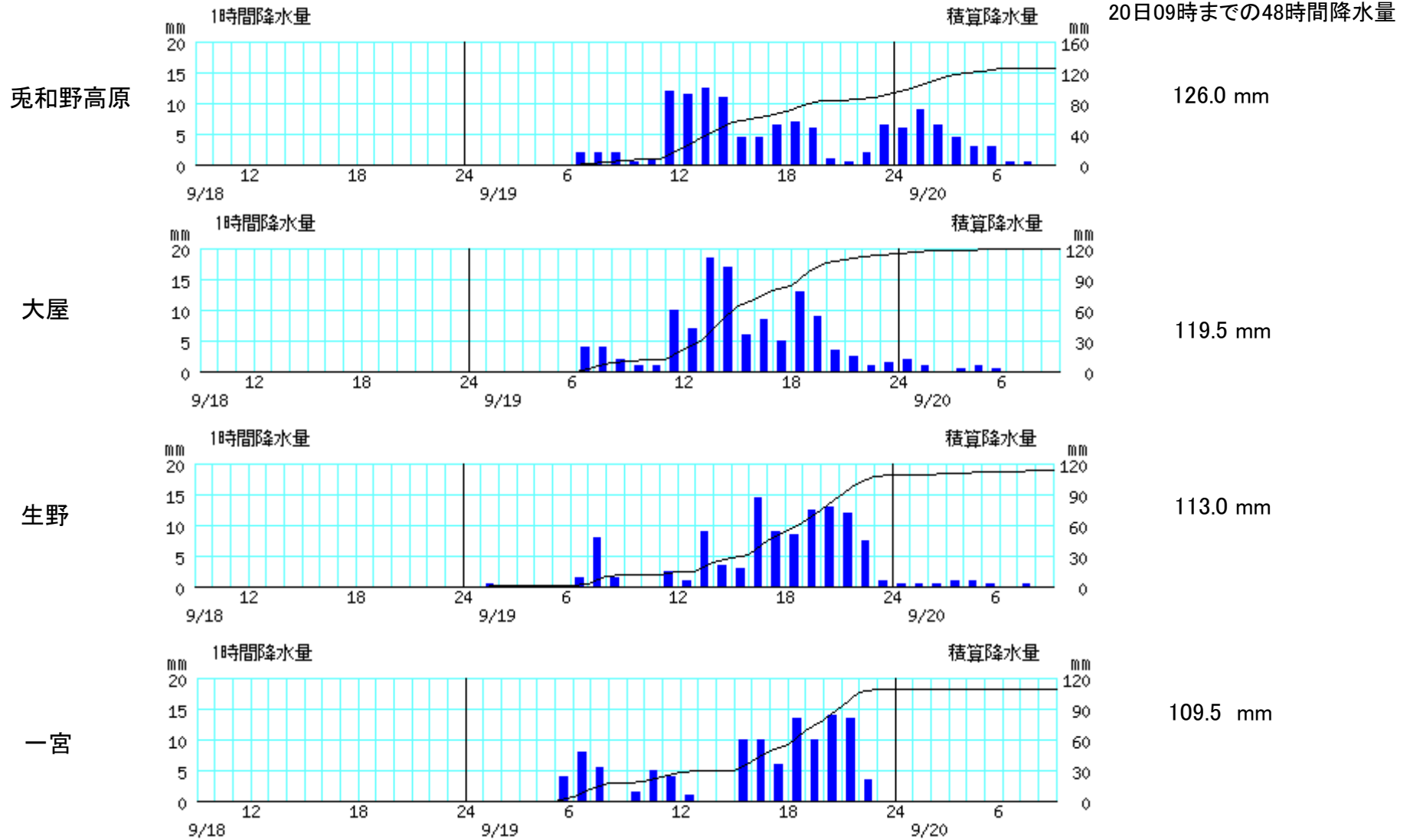
○9月19日の日最大瞬間風速

地点	9月19日の最大値			備考	9月18日までの 観測史上1位の値			9月18日までの 9月の1位の値			統計開 始年
	(m/s)	風向	時分		(m/s)	風向	年月日	(m/s)	風向	年月日	
香住(カスミ)	17.2	北	23:31		27.5	北西	2022/06/24	22.9	南西	2022/09/06	2009年
豊岡(トヨオカ)*	20.1	北西	23:58		43.6	北	1961/09/16	43.6	北	1961/09/16	1941年
兔野高原(ウワノコウゲン)	22.6	南東	15:08		33.4	東	2022/02/20	25.3	南東	2022/09/06	2009年
和田山(ワダヤマ)	21.2	東南東	15:31		29.7	南西	2016/04/17	26.7	南東	2020/09/07	2008年
生野(イクノ)	21.1	南南東	12:30		24.5	南南西	2020/09/07	24.5	南南西	2020/09/07	2009年
柏原(カイバラ)	23.7	東南東	18:31		28.3	南	2018/08/24	24.7	南南東	2020/09/07	2008年
一宮(イチノミヤ)	27.1	南南東	12:43	観測史上最大	25.7	南南東	2012/04/03	22.9	南南東	2020/09/07	2009年
福崎(フクサキ)	21.9	南南東	14:26	9月の観測史上最大	22.7	北北西	2017/10/22	20.8	南南東	2020/09/07	2008年
西脇(ニシワキ)	17.0	南南東	15:40		25.5	北東	2017/10/22	20.8	北	2018/09/04	2009年
上郡(カミゴオリ)	23.6	南南東	14:31		29.3	西	2012/04/03	24.2	西	2018/09/30	2008年
姫路(ヒメジ)*	25.5	南南東	10:01		46.8	南東	1965/09/10	46.8	南東	1965/09/10	1951年
三田(サンダ)	25.3	南南東	15:17		39.6	北西	2017/10/23	29.4	東	2018/09/04	2008年
三木(ミキ)	24.4	南	15:29		38.1	南南西	2018/08/23	26.9	東北東	2018/09/04	2008年
家島(イエシマ)	33.7	南南東	13:20	観測史上最大	32.1	北北東	2018/09/04	32.1	北北東	2018/09/04	2008年
明石(アカシ)	32.7	南南東	14:19	9月の観測史上最大	39.3	南東	2018/08/23	31.6	西南西	2018/09/04	2008年
神戸空港(コウベクウコウ)	20.6	南南西	20:19		45.3	南南西	2018/09/04	45.3	南南西	2018/09/04	2009年
神戸(コウベ)*	18.7	南	12:47		48.5	南南東	1965/09/10	48.5	南南東	1965/09/10	1937年
郡家(グンゲ)	24.3	南東	12:52		28.6	北東	2018/09/04	28.6	北東	2018/09/04	2009年
洲本(スモト)*	26.9	南東	03:28		57.0	南南東	1965/09/10	57.0	南南東	1965/09/10	1951年
南淡(ナンダン)	26.6	南	12:01		31.4	東	2018/09/04	31.4	東	2018/09/04	2008年

* は気象台、特別地域気象観測所、その他の地点は、アメダスの観測所です

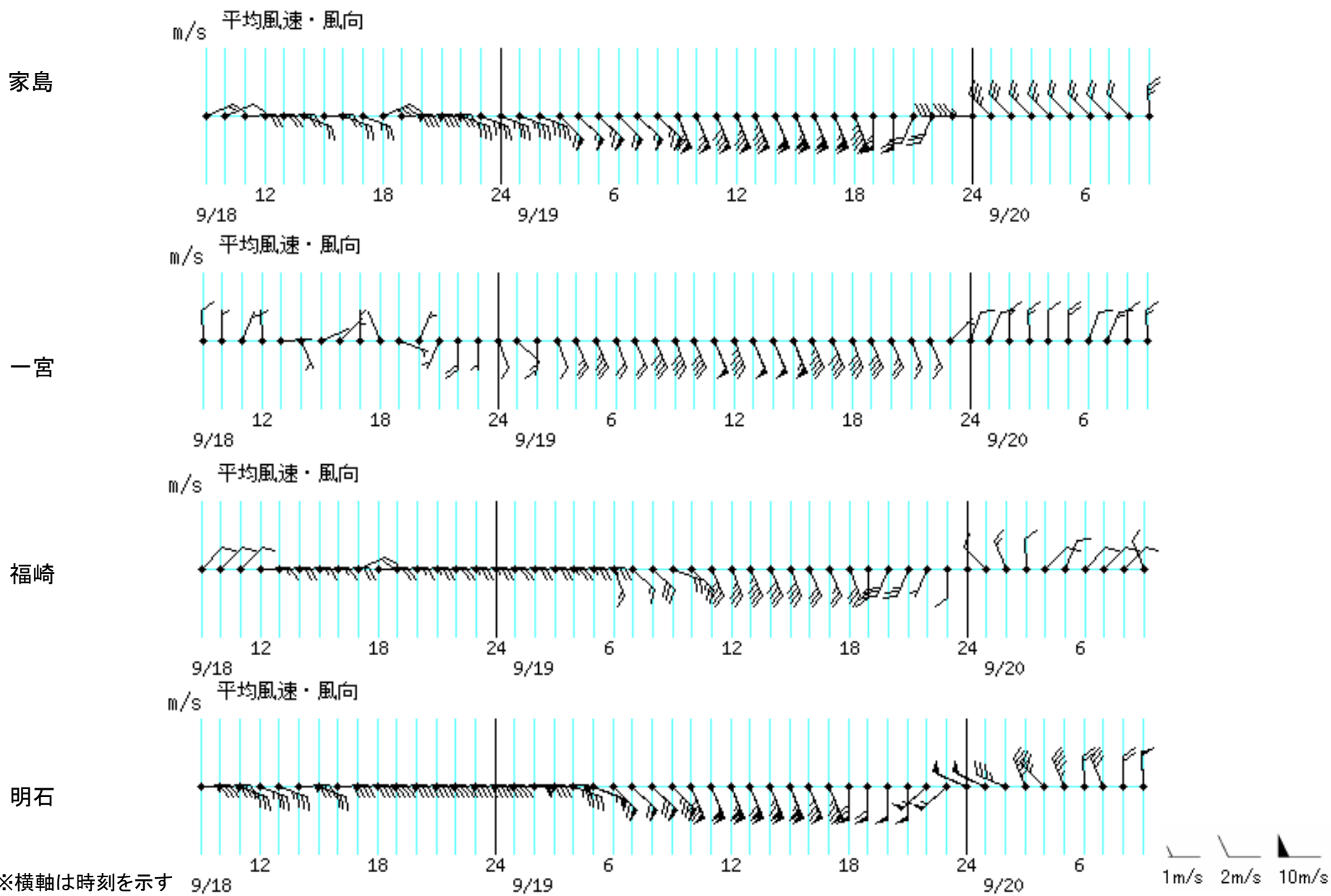
アメダス時系列グラフ

○降水量(9月18日09時～20日09時) ※20日09時までの48時間降水量が多かった地点の上位から4地点



※棒グラフは1時間降水量(左軸)、折れ線グラフは積算降水量(右軸)を示す。横軸は時刻を示す。

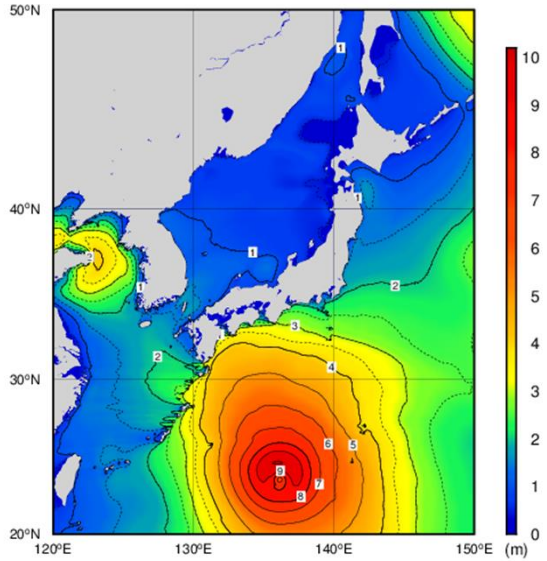
○風向・風速(9月18日09時～20日09時) ※19日の日最大瞬間風速が観測史上1位、または9月の観測史上最大となった地点



※横軸は時刻を示す

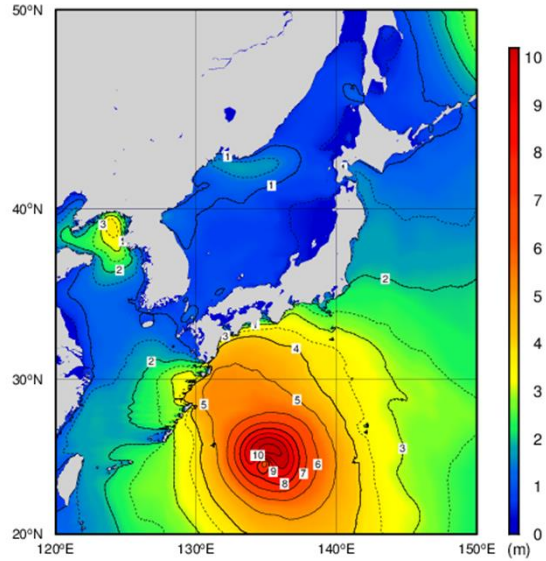
沿岸波浪実況図

9月16日09時



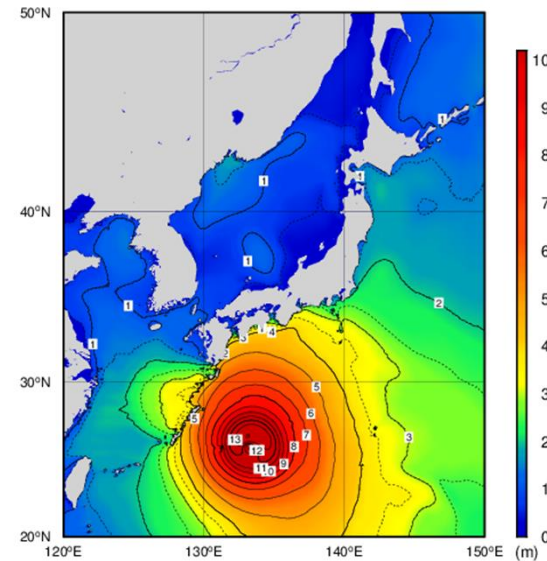
All rights reserved. Copyright © Japan Meteorological Agency

16日21時



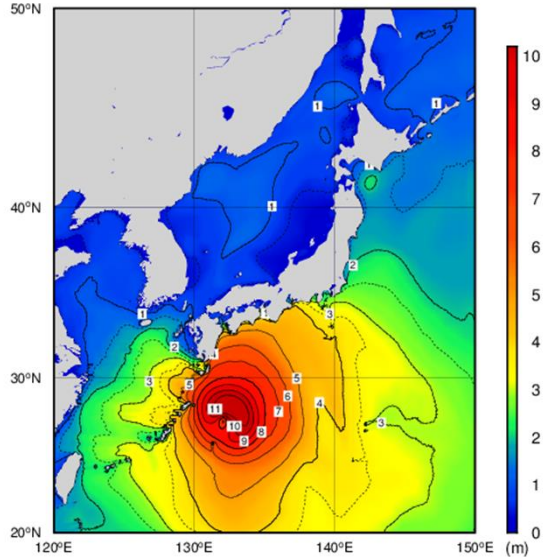
All rights reserved. Copyright © Japan Meteorological Agency

17日09時



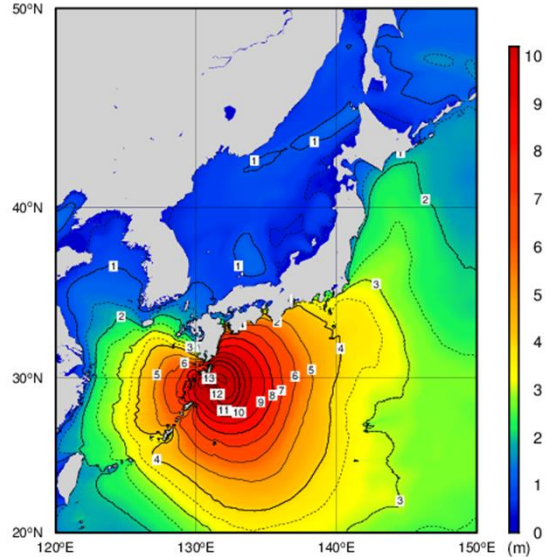
All rights reserved. Copyright © Japan Meteorological Agency

17日21時



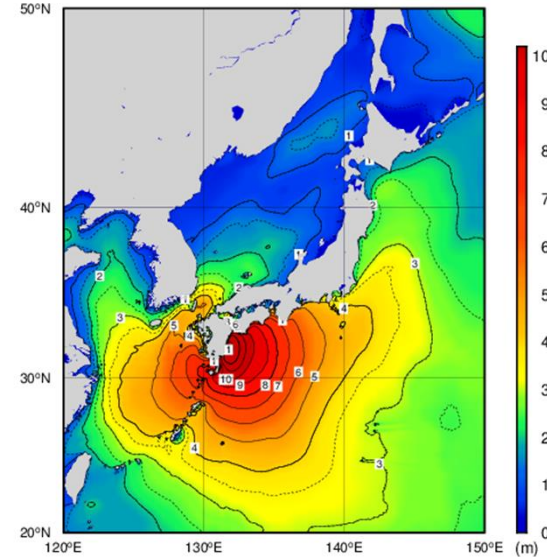
All rights reserved. Copyright © Japan Meteorological Agency

18日09時



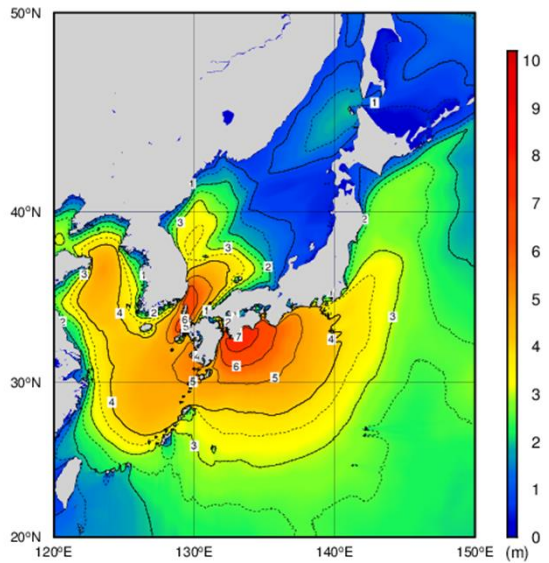
All rights reserved. Copyright © Japan Meteorological Agency

18日21時



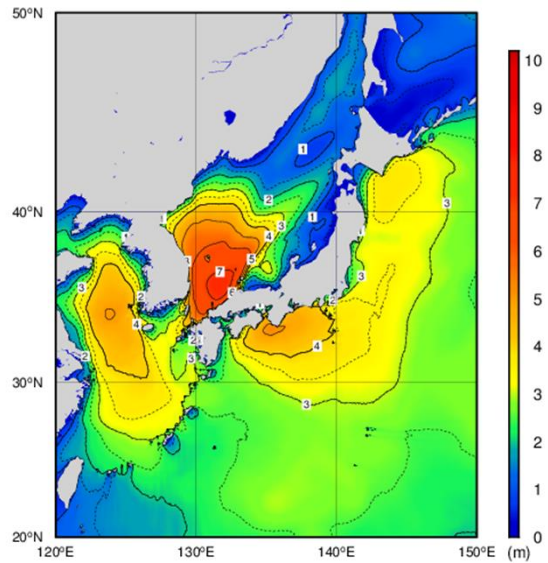
All rights reserved. Copyright © Japan Meteorological Agency

9月19日09時



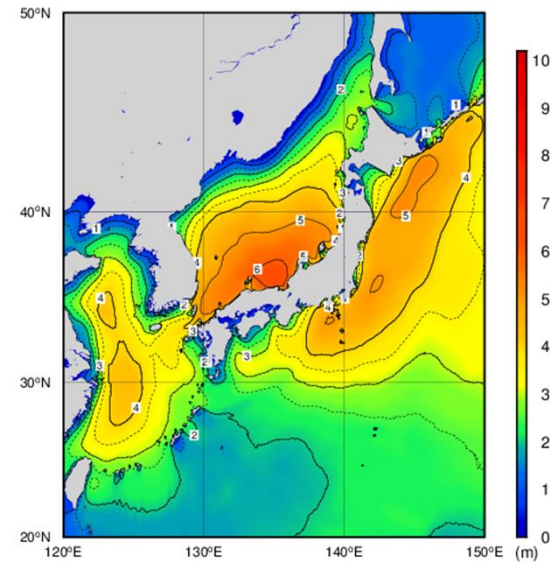
All rights reserved. Copyright © Japan Meteorological Agency

19日21時



All rights reserved. Copyright © Japan Meteorological Agency

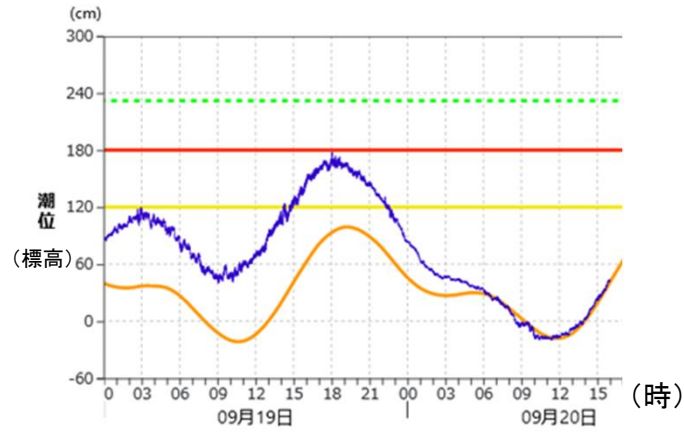
20日09時



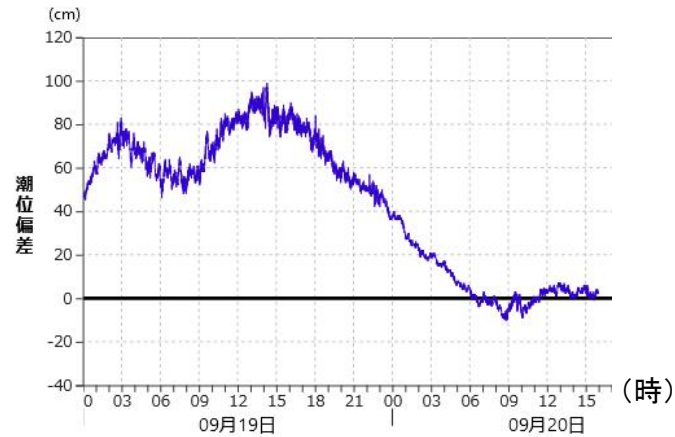
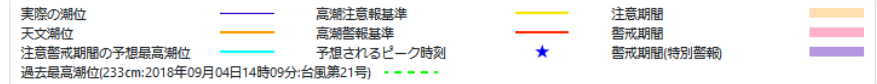
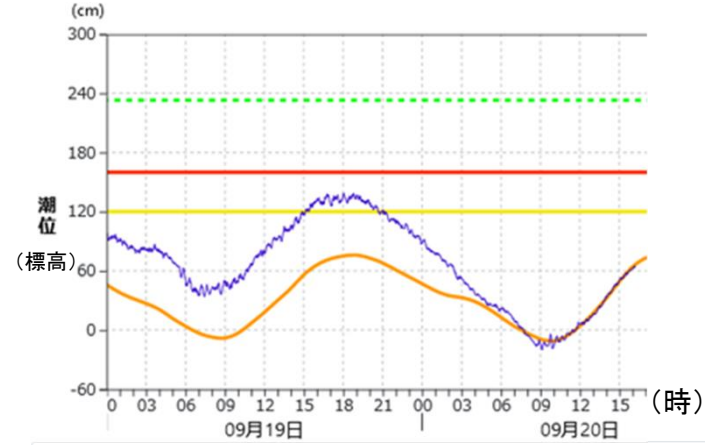
All rights reserved. Copyright © Japan Meteorological Agency

潮位の観測状況（9月19日～20日16時）

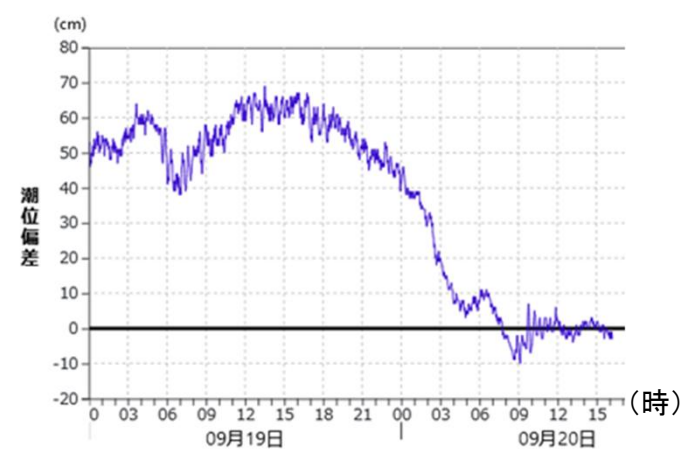
○姫路（兵庫県所管）



○神戸（気象庁所管）



潮位偏差

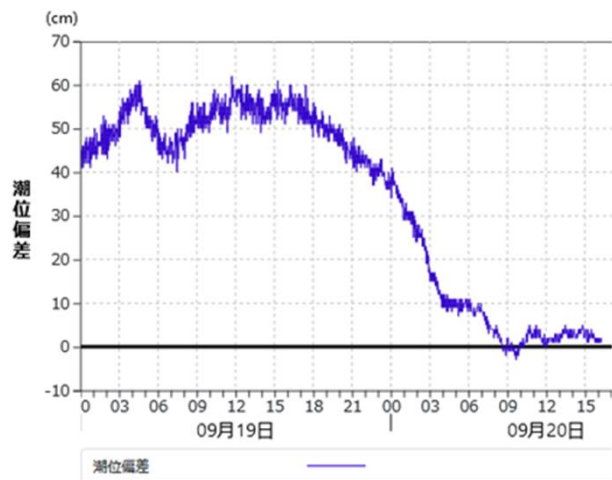
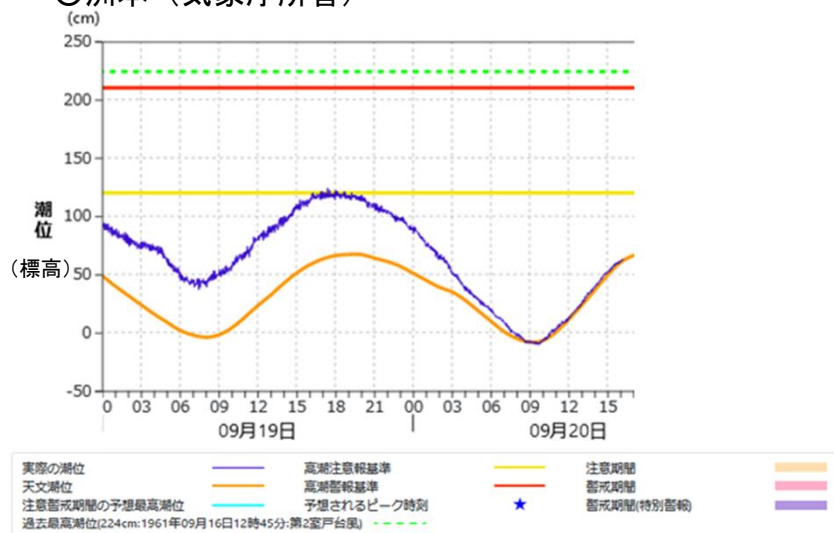


潮位偏差

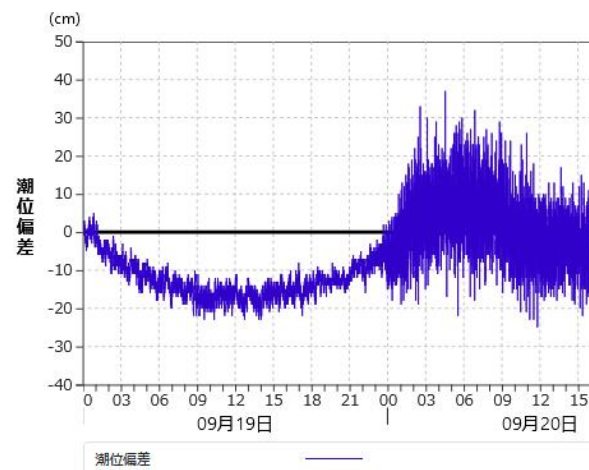
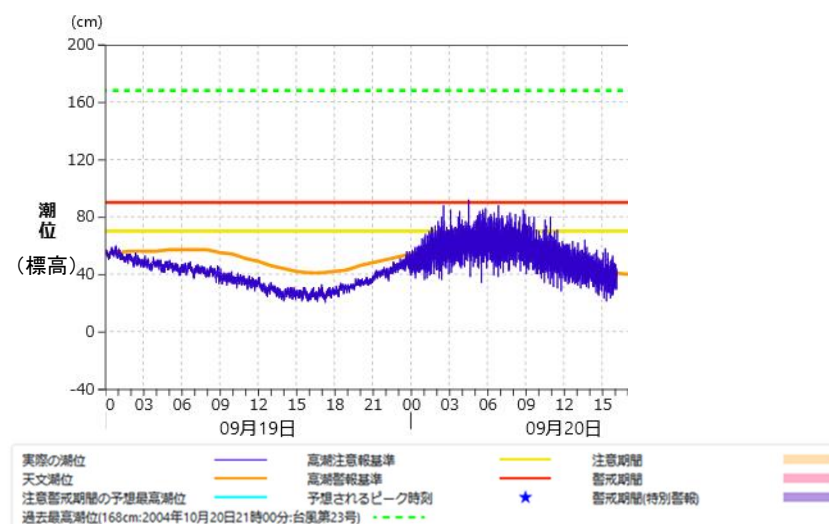
グラフをご覧になる際は、以下の点にご注意下さい。

- ・潮位の観測データは突発的なノイズを自動的に除去する処理をしていますが、観測機器の保守作業や障害に伴って異常な値を示すことがあります。
- ・気象庁及び海上保安庁が所管する地点のデータは、さらに波浪等の短周期成分を除く処理を行っています。
- ・上記以外の機関が所管する地点のデータは、短周期成分を除く処理を行っていないため、波浪等の影響による潮位の変動を含む場合があります。

○洲本（気象庁所管）



○津居山（兵庫県所管）



グラフをご覧になる際は、以下の点にご注意下さい。

- ・潮位の観測データは突発的なノイズを自動的に除去する処理をしていますが、観測機器の保守作業や障害に伴って異常な値を示すことがあります。
- ・気象庁及び海上保安庁が所管する地点のデータは、さらに波浪等の短周期成分を除く処理を行っています。
- ・上記以外の機関が所管する地点のデータは、短周期成分を除く処理を行っていないため、波浪等の影響による潮位の変動を含む場合があります。

神戸地方気象台が発表した情報

○特別警報・警報・注意報発表状況(9月17日～20日)

●:発表 ◇:特別警報から警報 ▽:特別警報から注意報 ▼:警報から注意報 ○:継続 解:解除
 浸:浸水害 土:土砂災害 土浸:土砂災害、浸水害 **斜体字:発表** **下線:特別警報から警報**

発表時刻	警報・注意報	神戸市	尼崎市	西宮市	芦屋市	伊丹市	宝塚市	川西市	三田市	猪名川町	西脇市	洲本市	丹波市	多可町	宍粟市	市川町	福崎町	神河町	佐用町	明石市	加古川市	三木市	高砂市	小野市	加西市	加東市	稲美町	播磨町	姫路市	相生市	赤穂市	たつの市	太子町	上郡町	南あわじ市	淡路市	丹波篠山市	豊岡市	香美町	新温泉町	養父市	朝来市								
9月17日 09時08分	強風注意報	○	○	○	○	○	○	○	○	○											○	○	○	○	○	○	○	○	○	○	○	○	○	○	○															
	波浪注意報	○	○	○	○							○									○	○	○							○	○	○	○	○	○	○	○													
	高潮注意報												●								●	●	●						●	●	●	●	●				●	●			解	解	解							
9月17日 15時36分	強風注意報	○	○	○	○	○	○	○	○	○	○	○	○	○	○	○	○	○	○	○	○	○	○	○	○	○	○	○	○	○	○	○	○	○	○	○	○	○	○	○	○	○	○	○	○	○	○	○		
	波浪注意報	○	○	○	○							○									○	○	○							○	○	○	○	○	○	○	○	○	○	○	○	○	○	○	○	○	○	○		
	高潮注意報											○									○	○	○							○	○	○	○	○	○	○	○	○	○	○	○	○	○	○	○	○	○	○	○	
9月17日 19時11分	強風注意報	○	○	○	○	○	○	○	○	○	○	○	○	○	○	○	○	○	○	○	○	○	○	○	○	○	○	○	○	○	○	○	○	○	○	○	○	○	○	○	○	○	○	○	○	○	○	○		
	波浪注意報	○	○	○	○							○									○	○	○							○	○	○	○	○	○	○	○	○	○	○	○	○	○	○	○	○	○	○		
	高潮注意報											解									解	解	解						解	解	解	解	解			解	解			○	○	○								
9月17日 22時05分	波浪警報											○																									○													
	強風注意報	○	○	○	○	○	○	○	○	○	○	○	○	○	○	○	○	○	○	○	○	○	○	○	○	○	○	○	○	○	○	○	○	○	○	○	○	○	○	○	○	○	○	○	○	○	○	○		
	波浪注意報	○	○	○	○							○									○	○	○							○	○	○	○	○	○	○	○	○	○	○	○	○	○	○	○	○	○	○	○	
	高潮注意報	○	○	○	○							○									○	○	○							○	○	○	○	○	○	○	○	○	○	○	○	○	○	○	○	○	○	○	○	○
9月18日 11時50分	波浪警報											○																										○												
	雷注意報	●	●	●	●	●	●	●	●	●	●	●	●	●	●	●	●	●	●	●	●	●	●	●	●	●	●	●	●	●	●	●	●	●	●	●	●	●	●	●	●	●	●	●	●	●	●	●		
	強風注意報	○	○	○	○	○	○	○	○	○	○	○	○	○	○	○	○	○	○	○	○	○	○	○	○	○	○	○	○	○	○	○	○	○	○	○	○	○	○	○	○	○	○	○	○	○	○	○	○	
	波浪注意報	○	○	○	○							○									○	○	○							○	○	○	○	○	○	○	○	○	○	○	○	○	○	○	○	○	○	○	○	
9月18日 15時42分	高潮注意報	○	○	○	○						○									○	○	○							○	○	○	○	○	○	○	○	○	○	○	○	○	○	○	○	○	○	○	○	○	
	波浪警報											○																																						
	雷注意報	○	○	○	○	○	○	○	○	○	○	○	○	○	○	○	○	○	○	○	○	○	○	○	○	○	○	○	○	○	○	○	○	○	○	○	○	○	○	○	○	○	○	○	○	○	○	○		
	強風注意報	○	○	○	○	○	○	○	○	○	○	○	○	○	○	○	○	○	○	○	○	○	○	○	○	○	○	○	○	○	○	○	○	○	○	○	○	○	○	○	○	○	○	○	○	○	○	○	○	
9月19日 00時25分	波浪注意報	○	○	○	○							○								○	○	○							○	○	○	○	○	○	○	○	○	○	○	○	○	○	○	○	○	○	○	○	○	
	高潮注意報	○	○	○	○							○								○	○	○							○	○	○	○	○	○	○	○	○	○	○	○	○	○	○	○	○	○	○	○	○	
	暴風警報	●	●	●	●	●	●	●	●	●	●	●	●	●	●	●	●	●	●	●	●	●	●	●	●	●	●	●	●	●	●	●	●	●	●	●	●	●	●	●	●	●	●	●	●	●	●	●		
	波浪警報	●	●	●	●							○									●	●	●							●	●	●	●	●	●	●	●	●	●	●	●	●	●	●	●	●	●	●	●	
	高潮警報	●	●	●	●							●									●	●	●							●	●	●	●	●	●	●	●	●	●	●	●	●	●	●	●	●	●	●	●	
	大雨注意報										●			●																	●	●	●	●	●	●	●	●	●	●	●	●	●	●	●	●	●	●	●	
雷注意報	○	○	○	○	○	○	○	○	○	○	○	○	○	○	○	○	○	○	○	○	○	○	○	○	○	○	○	○	○	○	○	○	○	○	○	○	○	○	○	○	○	○	○	○	○	○	○	○	○	
強風注意報										○		○	○	○	○	○	○	○	○																															
波浪注意報																																																		
高潮注意報																																																		

●:発表 ◇:特別警報から警報 ▽:特別警報から注意報 ▼:警報から注意報 ○:継続 解:解除
 浸:浸水害 土:土砂災害 土浸:土砂災害、浸水害 斜体字:発表 下線:特別警報から警報

発表時刻	警報・注意報	神戸市	尼崎市	西宮市	芦屋市	伊丹市	宝塚市	川西市	三田市	猪名川町	西脇市	洲本市	丹波市	多可町	宍粟市	市川町	福崎町	神河町	佐用町	明石市	加古川市	三木市	高砂市	小野市	加西市	加東市	稲美町	播磨町	姫路市	相生市	赤穂市	たつの市	太子町	上郡町	南あわじ市	淡路市	丹波篠山市	豊岡市	香美町	新温泉町	養父市	朝来市							
9月19日 04時09分	暴風警報	○	○	○	○	○	○	○	○	○		○								○	○	○	○	○	○	○	○	○	○	○	○	○	○	○	○	○	○												
	波浪警報	○	○	○	○							○									○	○							○	○	○	○	○	○	○	○	○												
	高潮警報	○	○	○	○							○									○	○		○					○	○	○	○	○	○	○	○	○												
	大雨注意報	●	●	●	●	●	●	●	●	●	●	○	●	●	○	●	○	○	○	○	●	●	●	●	●	●	●	●	●	○	○	○	○	○	○	○	○	○	○	○	○	○	○	○	○	○			
	雷注意報	○	○	○	○	○	○	○	○	○	○	○	○	○	○	○	○	○	○	○	○	○	○	○	○	○	○	○	○	○	○	○	○	○	○	○	○	○	○	○	○	○	○	○	○	○			
	強風注意報											○		○	○	○	○	○	○																														
	波浪注意報																																																
	洪水注意報													●	●	●	●	●	●	●									●	●			●												●	●			
高潮注意報																																																	
9月19日 06時40分	暴風警報	○	○	○	○	○	○	○	○	○	○	○	○	○	○	○	○	○	○	○	○	○	○	○	○	○	○	○	○	○	○	○	○	○	○	○	○	○	○	○	○	○	○	○	○	○	○		
	波浪警報	○	○	○	○							○									○	○							○	○	○	○	○	○	○	○	○	○	○	○	○	○	○	○	○	○	○		
	高潮警報	○	○	○	○							○									○	○		○					○	○	○	○	○	○	○	○	○	○	○	○	○	○	○	○	○	○	○	○	
	大雨注意報	○	○	○	○	○	○	○	○	○	○	○	○	○	○	○	○	○	○	○	○	○	○	○	○	○	○	○	○	○	○	○	○	○	○	○	○	○	○	○	○	○	○	○	○	○	○	○	
	雷注意報	○	○	○	○	○	○	○	○	○	○	○	○	○	○	○	○	○	○	○	○	○	○	○	○	○	○	○	○	○	○	○	○	○	○	○	○	○	○	○	○	○	○	○	○	○	○	○	
	波浪注意報																																																
	洪水注意報																																																
	高潮注意報																																																
9月19日 10時14分	大雨警報	<i>浸</i>	<i>浸</i>	<i>浸</i>							<i>浸</i>	<i>浸</i>			<i>浸</i>					<i>浸</i>	<i>浸</i>	<i>浸</i>	<i>浸</i>	<i>浸</i>	<i>浸</i>			<i>浸</i>	<i>浸</i>	<i>浸</i>	<i>浸</i>	<i>浸</i>	<i>浸</i>																
	暴風警報	○	○	○	○	○	○	○	○	○	○	○	○	○	○	○	○	○	○	○	○	○	○	○	○	○	○	○	○	○	○	○	○	○	○	○	○	○	○	○	○	○	○	○	○	○	○	○	
	波浪警報	○	○	○	○																																												
	高潮警報	○	○	○	○																																												
	大雨注意報		○			○	○	○	○	○	○	○	○	○	○	○	○	○	○	○	○	○	○	○	○	○	○	○	○	○	○	○	○	○	○	○	○	○	○	○	○	○	○	○	○	○	○	○	
	雷注意報	○	○	○	○	○	○	○	○	○	○	○	○	○	○	○	○	○	○	○	○	○	○	○	○	○	○	○	○	○	○	○	○	○	○	○	○	○	○	○	○	○	○	○	○	○	○	○	
	波浪注意報																																																
	洪水注意報																																																
高潮注意報																																																	

●:発表 ◇:特別警報から警報 ▽:特別警報から注意報 ▼:警報から注意報 ○:継続 解:解除
 浸:浸水害 土:土砂災害 土浸:土砂災害、浸水害 斜体字:発表 下線:特別警報から警報

発表時刻	警報・注意報	神戸市	尼崎市	西宮市	芦屋市	伊丹市	宝塚市	川西市	三田市	猪名川町	西脇市	洲本市	丹波市	多可町	宍粟市	市川町	福崎町	神河町	佐用町	明石市	加古川市	三木市	高砂市	小野市	加西市	加東市	稲美町	播磨町	姫路市	相生市	赤穂市	たつの市	太子町	上郡町	南あわじ市	淡路市	丹波篠山市	豊岡市	香美町	新温泉町	養父市	朝来市										
9月19日 16時04分	大雨警報	浸	浸	浸							浸	浸			土浸					浸	浸	浸	浸	浸	浸			浸	浸	浸	浸								浸			土	土									
	暴風警報	○	○	○	○	○	○	○	○	○	○	○	○	○	○	○	○	○	○	○	○	○	○	○	○	○	○	○	○	○	○	○	○	○	○	○	○	○	○	○	○	○	○	○	○	○						
	波浪警報	○	○	○	○							○									○	○							○	○	○	○	○	○	○	○	○	○	○	○	○	○	○	○	○	○	○	○				
	高潮警報	○	○	○	○							○									○	○							○	○	○	○	○	○	○	○	○	○	○	○	○	○	○	○	○	○	○	○				
	大雨注意報		○			○	○	○	○	○			○	○			○	○	○	○							○	○			○	○	○	○	○	○	○	○	○	○	○	○	○	○	○	○	○					
	雷注意報	○	○	○	○	○	○	○	○	○	○	○	○	○	○	○	○	○	○	○	○	○	○	○	○	○	○	○	○	○	○	○	○	○	○	○	○	○	○	○	○	○	○	○	○	○	○	○				
	波浪注意報																																																			
	洪水注意報													○	○	○	○		○	○										○		○																○	○			
高潮注意報																																															○					
9月19日 18時04分	大雨警報	浸	浸	浸							浸	浸	土	土	土浸			土	土	浸	浸	浸	浸	浸	浸	浸		浸	浸	浸	浸	浸													浸		土	土				
	洪水警報														●																																					
	暴風警報	○	○	○	○	○	○	○	○	○	○	○	○	○	○	○	○	○	○	○	○	○	○	○	○	○	○	○	○	○	○	○	○	○	○	○	○	○	○	○	○	○	○	○	○	○	○	○	○	○	○	
	波浪警報	○	○	○	○							○									○	○							○	○	○	○	○	○	○	○	○	○	○	○	○	○	○	○	○	○	○	○	○	○	○	
	高潮警報	○	○	○	○							○									○	○							○	○	○	○	○	○	○	○	○	○	○	○	○	○	○	○	○	○	○	○	○	○		
	大雨注意報		○			○	○	○	○	○							○	○										○	○			○	○	○	○	○	○	○	○	○	○	○	○	○	○	○	○	○	○	○		
	雷注意報	○	○	○	○	○	○	○	○	○	○	○	○	○	○	○	○	○	○	○	○	○	○	○	○	○	○	○	○	○	○	○	○	○	○	○	○	○	○	○	○	○	○	○	○	○	○	○	○			
	洪水注意報													○	○																																					
高潮注意報																																																				
9月19日 18時58分	大雨警報	浸	浸	浸							浸	浸	土	土	土浸			土	土	浸	浸	浸	浸	浸	浸	浸		浸	浸	浸	浸	浸															浸		土	土		
	洪水警報															○																																				
	暴風警報	○	○	○	○	○	○	○	○	○	○	○	○	○	○	○	○	○	○	○	○	○	○	○	○	○	○	○	○	○	○	○	○	○	○	○	○	○	○	○	○	○	○	○	○	○	○	○	○	○	○	○
	波浪警報	○	○	○	○							○									○	○							○	○	○	○	○	○	○	○	○	○	○	○	○	○	○	○	○	○	○	○	○	○	○	○
	高潮警報	○	○	○	○							○									○	○							○	○	○	○	○	○	○	○	○	○	○	○	○	○	○	○	○	○	○	○	○	○	○	
	大雨注意報		○			○	○	○	○	○							○	○										○	○			○	○	○	○	○	○	○	○	○	○	○	○	○	○	○	○	○	○	○	○	
	雷注意報	○	○	○	○	○	○	○	○	○	○	○	○	○	○	○	○	○	○	○	○	○	○	○	○	○	○	○	○	○	○	○	○	○	○	○	○	○	○	○	○	○	○	○	○	○	○	○	○	○		
	洪水注意報													○	○																																					
高潮注意報																																																				

●:発表 ◇:特別警報から警報 ▽:特別警報から注意報 ▼:警報から注意報 ○:継続 解:解除
 浸:浸水害 土:土砂災害 土浸:土砂災害、浸水害 斜体字:発表 下線:特別警報から警報

発表時刻	警報・注意報	神戸市	尼崎市	西宮市	芦屋市	伊丹市	宝塚市	川西市	三田市	猪名川町	西脇市	洲本市	丹波市	多可町	宍粟市	市川町	福崎町	神河町	佐用町	明石市	加古川市	三木市	高砂市	小野市	加西市	加東市	稲美町	播磨町	姫路市	相生市	赤穂市	たつの市	太子町	上郡町	南あわじ市	淡路市	丹波篠山市	豊岡市	香美町	新温泉町	養父市	朝来市							
9月19日 21時06分	大雨警報	浸	浸	浸							浸	浸	土	土	土浸			土	土	浸	浸	浸	浸	浸	浸			浸	土浸	浸		浸						浸			土	土							
	洪水警報															○			○	○									●																				
	暴風警報	○	○	○	○	○	○	○	○	○	○	○	○	○	○	○	○	○	○	○	○	○	○	○	○	○	○	○	○	○	○	○	○	○	○	○	○	○	○	○	○	○	○	○	○	○	○		
	波浪警報	○	○	○	○							○									○	○							○	○	○	○	○	○	○	○	○	○	○	○	○	○	○	○	○	○	○	○	
	高潮警報																													○	○																		
	大雨注意報		○			○	○	○	○	○																	○	○			○		○		○	○	○	○	○	○	○	○	○	○	○	○	○		
	雷注意報	○	○	○	○	○	○	○	○	○	○	○	○	○	○	○	○	○	○	○	○	○	○	○	○	○	○	○	○	○	○	○	○	○	○	○	○	○	○	○	○	○	○	○	○	○	○		
	洪水注意報																																																
高潮注意報	▼	▼	▼	▼								▼									▼	▼		▼				▼	▼	▼	▼	▼	▼	▼	▼	▼	▼	▼	▼	▼	▼	○							
9月19日 22時30分	大雨警報													土	土	土			土	土									土															土	土				
	洪水警報															○			○	○									○																				
	暴風警報	○	○	○	○	○	○	○	○	○	○	○	○	○	○	○	○	○	○	○	○	○	○	○	○	○	○	○	○	○	○	○	○	○	○	○	○	○	○	○	○	○	○	○	○	○	○	○	
	波浪警報	○	○	○	○							○									○	○							○	○	○	○	○	○	○	○	○	○	○	○	○	○	○	○	○	○	○	○	○
	高潮警報																																																
	大雨注意報	▼	○	▼	▼	○	○	○	○	○	○	▼	▼								▼	▼	▼	▼	▼	▼	○	○	▼	○	▼	○	▼	○	▼	○	○	○	○	○	○	○	○	○	○	○	○		
	雷注意報	○	○	○	○	○	○	○	○	○	○	○	○	○	○	○	○	○	○	○	○	○	○	○	○	○	○	○	○	○	○	○	○	○	○	○	○	○	○	○	○	○	○	○	○	○	○		
	洪水注意報											●																																					
高潮注意報	○	○	○	○																	○	○						○	▼	▼	○																		
9月20日 00時58分	大雨警報													土	土	土			土	土									土																土	土			
	洪水警報															○			○	○									○																				
	暴風警報																																																
	波浪警報											○																																					
	高潮警報																																																
	大雨注意報	○	○	○	○	○	○	○	○	○	○	○	○	○	○	○	○	○	○	○	○	○	○	○	○	○	○	○	○	○	○	○	○	○	○	○	○	○	○	○	○	○	○	○	○	○	○		
	雷注意報	○	○	○	○	○	○	○	○	○	○	○	○	○	○	○	○	○	○	○	○	○	○	○	○	○	○	○	○	○	○	○	○	○	○	○	○	○	○	○	○	○	○	○	○	○	○		
	強風注意報	▼	▼	▼	▼	▼	▼	▼	▼	▼	▼	▼	▼	▼	▼	▼	▼	▼	▼	▼	▼	▼	▼	▼	▼	▼	▼	▼	▼	▼	▼	▼	▼	▼	▼	▼	▼	▼	▼	▼	▼	▼	▼	▼	▼	▼	▼	▼	
波浪注意報	▼	▼	▼																		▼	▼	▼	▼	▼	▼	▼	▼	▼	▼	▼	▼	▼	▼	▼	▼	▼	▼	▼	▼	▼	▼	▼	▼	▼	▼	▼		
洪水注意報											○		○	○		○	○																													●	○		
高潮注意報	解	解	解	解								解									解	解	解					解	解	解	解	解	解	解	解	解	解	解	解	解	解	解	解	解	○				

●:発表 ◇:特別警報から警報 ▽:特別警報から注意報 ▼:警報から注意報 ○:継続 解:解除
 浸:浸水害 土:土砂災害 土浸:土砂災害、浸水害 斜体字:発表 下線:特別警報から警報

発表時刻	警報・注意報	神戸市	尼崎市	西宮市	芦屋市	伊丹市	宝塚市	川西市	三田市	猪名川町	西脇市	洲本市	丹波市	多可町	宍粟市	市川町	福崎町	神河町	佐用町	明石市	加古川市	三木市	高砂市	小野市	加西市	加東市	稲美町	播磨町	姫路市	相生市	赤穂市	たつの市	太子町	上郡町	南あわじ市	淡路市	丹波篠山市	豊岡市	香美町	新温泉町	養父市	朝来市							
9月20日 02時32分	大雨警報														土		土																													土			
	洪水警報																																															○	
	暴風警報																																															○	
	波浪警報																																															○	
	大雨注意報	解	解	解	解	解	解	解	解	解	解	解	解	▼	▼		○	○		▼	解	解	解	解	解	解	解	解	解	▼	解	解	解	解	解	解	解	解	解	解	解	解	解	解	解	解	▼		
	雷注意報	解	解	解	解	解	解	解	解	解	解	解	解	解	解	解	解	解	解	解	解	解	解	解	解	解	解	解	解	解	解	解	解	解	解	解	解	解	解	解	解	解	解	解	解	解	解		
	強風注意報	○	○	○	○	○	○	○	○	○	○	○	○	○	○	○	○	○	○	○	○	○	○	○	○	○	○	○	○	○	○	○	○	○	○	○	○	○	○	○	○	○	○	○	○	○	○	○	
	波浪注意報	○	○	○	○								▼									○																											
9月20日 03時30分	洪水注意報	○	○	○	○							○	○	○	▼	○	○	▼	○												○																		
	高潮注意報																																																
	波浪警報																																														○		
	大雨注意報													○	○	▼	○	○	▼	○																												○	
	強風注意報	○	○	○	○	○	○	○	○	○	○	○	○	○	○	○	○	○	○	○	○	○	○	○	○	○	○	○	○	○	○	○	○	○	○	○	○	○	○	○	○	○	○	○	○	○	○	○	○
9月20日 05時39分	波浪注意報	○	○	○	○						○										○	○																											○
	洪水注意報										解	解	解	解	解	解	解	解	解											解	解																		解
	高潮注意報																																																○
	波浪警報																																															○	
	大雨注意報															○			○																													解	
9月20日 09時50分	強風注意報	○	○	○	○	○	○	○	○	○	○	○	○	○	○	○	○	○	○	○	○	○	○	○	○	○	○	○	○	○	○	○	○	○	○	○	○	○	○	○	○	○	○	○	○	○	○	○	
	波浪注意報	○	○	○	○						○										○	○																											
	高潮注意報																																																
	波浪警報																																																○

●:発表 ◇:特別警報から警報 ▽:特別警報から注意報 ▼:警報から注意報 ○:継続 解:解除
 浸:浸水害 土:土砂災害 土浸:土砂災害、浸水害 斜体字:発表 下線:特別警報から警報

発表時刻	警報・注意報	神戸市	尼崎市	西宮市	芦屋市	伊丹市	宝塚市	川西市	三田市	猪名川町	西脇市	洲本市	丹波市	多可町	宍粟市	市川町	福崎町	神河町	佐用町	明石市	加古川市	三木市	高砂市	小野市	加西市	加東市	稲美町	播磨町	姫路市	相生市	赤穂市	たつの市	太子町	上郡町	南あわじ市	淡路市	丹波篠山市	豊岡市	香美町	新温泉町	養父市	朝来市									
9月20日 13時09分	波浪警報																																																		
	大雨注意報															解		解																															解		
	強風注意報	○	○	○	○	○	○	○	○	○	○	○	○	○	○	○	○	○	○	○	○	○	○	○	○	○	○	○	○	○	○	○	○	○	○	○	○	○	○	○	○	○	○	○	○	○	○	○	○	○	
	波浪注意報	○	○	○	○								○								○	○								○	○	○	○																		
	高潮注意報																																																		
9月20日 15時46分	波浪警報																																																		
	強風注意報	解	解	解	解	解	解	解	解	解	解	解	解	解	解	解	解	解	解	解	解	解	解	解	解	解	解	解	解	解	解	解	解	解	解	解	解	解	解	解	解	解	解	解	解	解	解	解	解	解	
	波浪注意報	解	解	解	解							○								解	解		解													○	解														
	高潮注意報																																																		
9月20日 18時05分	波浪注意報											○																																							
	高潮注意報																																																		
9月20日 21時53分	波浪注意報											解																																							
	高潮注意報																																																		

※以後も継続

○気象情報

発表日時		情報名及び番号
9月16日	17時19分	令和4年 台風第14号に関する兵庫県気象情報 第1号
9月17日	17時02分	令和4年 台風第14号に関する兵庫県気象情報 第2号
9月18日	06時42分	令和4年 台風第14号に関する兵庫県気象情報 第3号
9月18日	11時53分	令和4年 台風第14号に関する兵庫県気象情報 第4号
9月18日	17時15分	令和4年 台風第14号に関する兵庫県気象情報 第5号
9月18日	19時35分	令和4年 台風第14号に関する兵庫県気象情報 第6号
9月19日	03時24分	令和4年 台風第14号に関する兵庫県気象情報 第7号
9月19日	06時17分	令和4年 台風第14号に関する兵庫県気象情報 第8号
9月19日	11時33分	令和4年 台風第14号に関する兵庫県気象情報 第9号
9月19日	17時27分	令和4年 台風第14号に関する兵庫県気象情報 第10号
9月19日	17時34分	令和4年 台風第14号に関する兵庫県気象情報 第11号
9月19日	23時32分	令和4年 台風第14号に関する兵庫県気象情報 第12号
9月20日	04時28分	令和4年 台風第14号に関する兵庫県気象情報 第13号

○竜巻注意情報

発表日時		情報名及び番号
9月19日	04時18分	兵庫県竜巻注意情報 第1号

○土砂災害警戒情報

発表はありません。

○指定河川洪水予報

発表はありません。

○記録的短時間大雨情報

発表はありません。

神戸地方気象台が執った措置

○災害対策本部等への職員派遣状況

実施日時	対象機関	説明内容
9月17日15時00分～ 15時40分	兵庫県	JETT(気象庁防災対応支援チーム)を兵庫県風水害対策連絡会議に派遣し、台風第14号の見通しを解説
9月19日17時00分～ 22時30分	兵庫県	JETT(気象庁防災対応支援チーム)を兵庫県庁に派遣し、気象の見通し及び警報発表見込み等を解説

○県・市町等への支援状況

実施日時	支援状況
9月16日14時00分	県、市町、防災関係機関、報道機関に対して、台風による影響の見通しをオンラインで解説
9月17日14時00分	県、市町、防災関係機関、報道機関に対して、台風による影響の見通しをオンラインで解説（台風説明会）
9月18日14時00分	県、市町、防災関係機関、報道機関に対して、台風による影響の見通しをオンラインで解説
9月19日11時00分	県、市町、防災関係機関、報道機関に対して、台風による影響の見通しに関する資料をメールで提供
9月17日～20日	県、市町に対して、電話による首長ホットライン、担当者ホットラインを実施

