

(速 報)

令和4年台風第14号について

目 次

資料 1	気象概況
資料 2	台風経路図
資料 3	地上天気図、沿岸波浪実況図
資料 4	気象衛星画像、気象レーダー画像
資料 5	暴風域・強風域入出日時
資料 6	台風期間における観測値、極値
資料 7	気象警報・注意報発表状況
資料 8	気象情報の発表状況
資料 9	時系列図 (降水量、風向・風速、現地気圧)
資料 10	観測値表 (降水量、風向・風速)
資料 11	被害状況等

注) この報告は、9月20日09時までの資料 (一部を除く) により速報として取り急ぎまとめたものです。後日、内容の一部修正や追加をすることがあります。

この資料に関する問合せ先：南大東島地方气象台 (TEL : 09802-2-2006)

令和4年9月20日



南大東島地方气象台

資料 1 気象概況

<台風の進路と勢力>

9月14日03時に小笠原近海で熱帯低気圧から変わった台風第14号は、発達しながら、ゆっくりと北寄りに進んだ。15日00時には西寄りに進路を変え、16日09時には非常に強い勢力に、17日03時にはさらに発達し、中心気圧910hPa、中心付近の最大風速55m/sの猛烈な台風になった。

台風は、猛烈な勢力を維持したまま、17日15時ごろ、南大東島の北東約160kmに接近した。その後も北西へ進み、大東島地方から次第に遠ざかった。

<台風の特徴>

- ・台風は急速に発達し、大型で猛烈な勢力で大東島地方に接近した。
- ・台風の中心付近には活発な雲域があり、大東島地方への接近時には明瞭な眼を持っていた。
- ・台風は、南大東島の東約260kmの海上で特別警報級の勢力まで発達した。

<暴風、強風>

(1) 強風域・暴風域の入出日時

[強風域]

	入った日時	出た日時
大東島地方	9月16日08時頃	9月18日23時頃

[暴風域]

	入った日時	出た日時
大東島地方	9月17日13時頃	9月17日19時頃

(2) 9月16日00時から18日24時までの最大風速と最大瞬間風速（アメダス速報値）

[最大風速]

	風速・風向	観測時刻
南大東（南大東村在所）	18.6 m/s 西南西	9月18日00時53分
北大東（北大東空港）	17.0 m/s 西	9月17日19時33分
旧東（南大東空港）	14.6 m/s 西北西	9月17日17時29分

[最大瞬間風速]

	風速・風向	観測時刻
南大東（南大東村在所）	27.5 m/s 西南西	9月17日23時57分
北大東（北大東空港）	25.2 m/s 西南西	9月18日03時32分
旧東（南大東空港）	23.7 m/s 西南西	9月17日23時48分

(3) 暴風警報発表・解除

	発表日時	解除日時
大東島地方	9月16日21時03分	9月17日19時50分

<雨>

9月16日00時から18日24時までの日最大1時間降水量と総降水量（アメダス速報値）
[日最大1時間降水量]

	降水量	観測時刻
北大東（北大東空港）	14.5 mm	9月17日23時18分
南大東（南大東村在所）	13.5 mm	9月17日20時51分
旧東（南大東空港）	13.0 mm	9月17日20時25分

[総降水量]

	降水量
旧東（南大東空港）	75.5 mm
南大東（南大東村在所）	75.0 mm
北大東（北大東空港）	64.0 mm

<波>

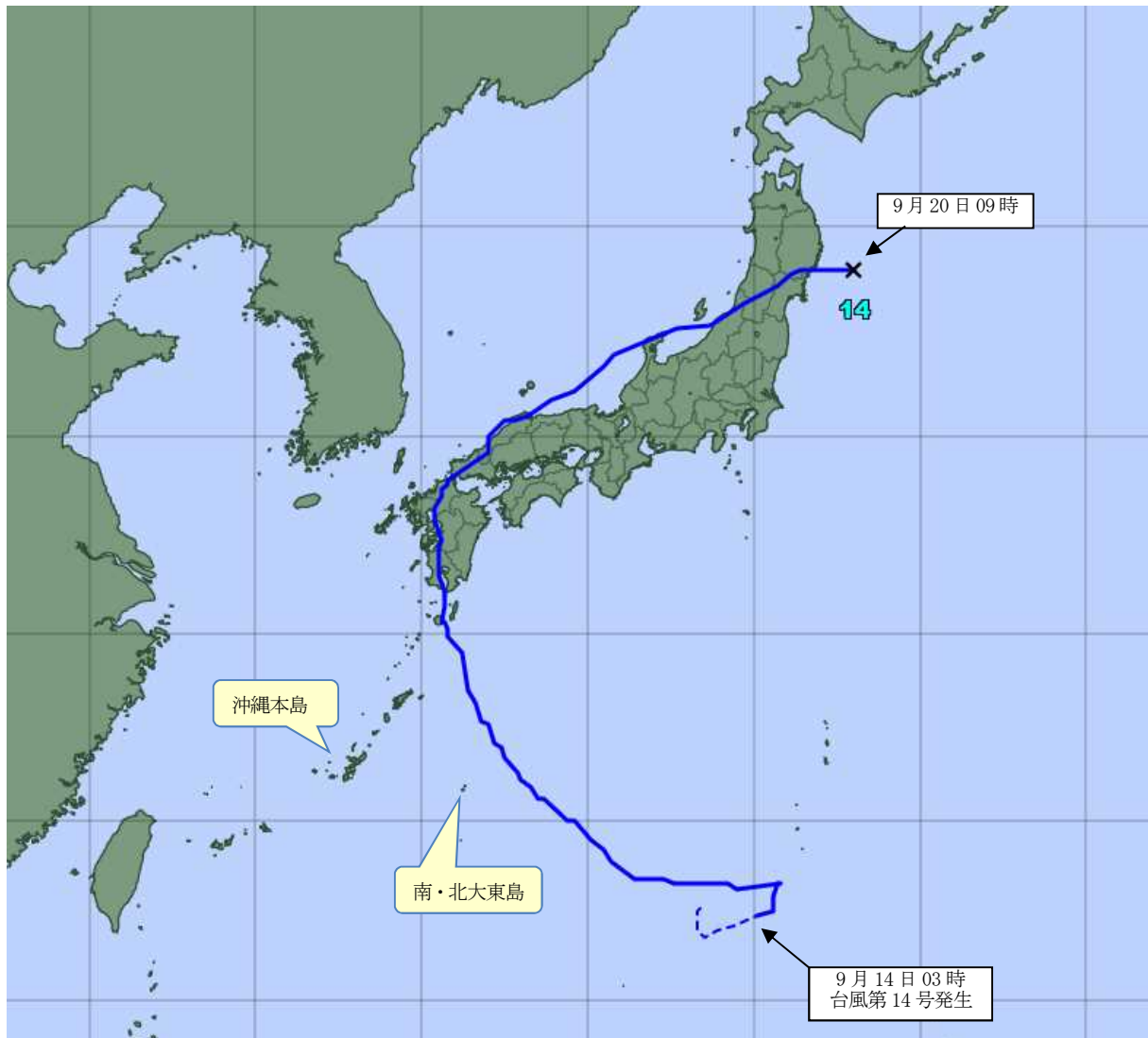
17日09時の沿岸波浪実況図（資料3）によると、台風の周辺では波高の最大値が13mの猛烈なしけとなっていたとみられる。台風が接近した大東島地方では、17日は猛烈なしけとなったとみられる。

波浪警報発表・解除

	発表日時	解除日時
大東島地方	9月16日10時11分	9月18日20時06分

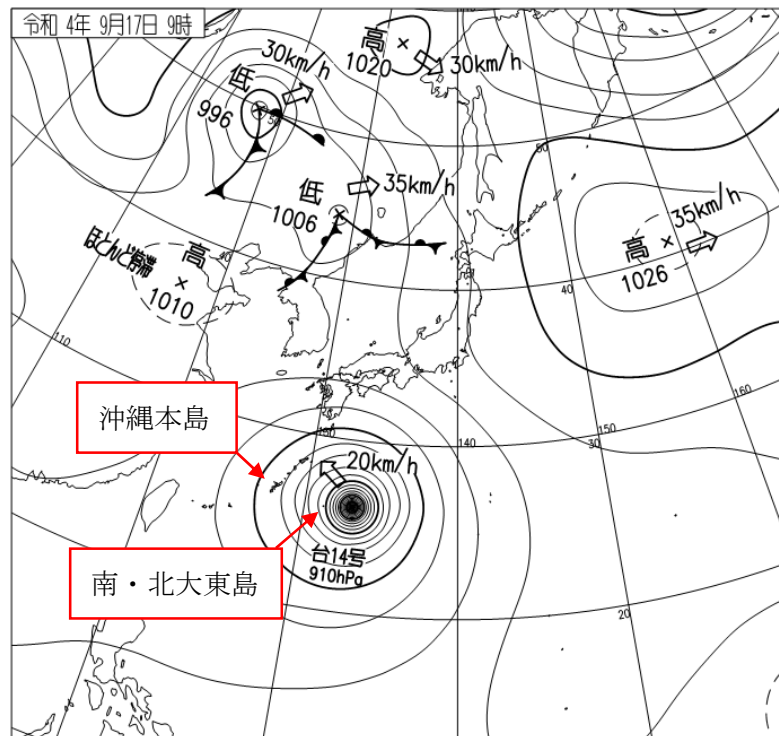
資料2 台風経路図

台風第14号経路図（2022年9月20日09時現在 速報値）

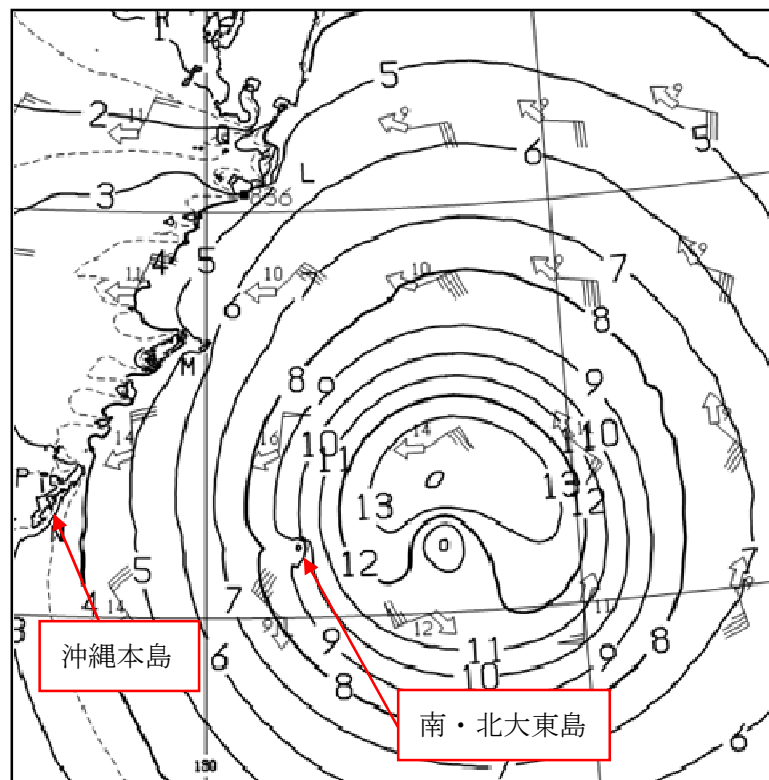


月日時(日本時)	存在地域	中心位置 (緯度・経度)	中心気圧 (hPa)	最大風速 (m/s)
9月14日03時	小笠原近海	22.4N 140.1E	996	18
9月14日09時	小笠原近海	22.5N 140.6E	996	18
9月15日09時	日本の南	23.3N 139.2E	980	30
9月16日09時	日本の南	23.7N 136.0E	950	45
9月17日09時	南大東島の東約190km	26.0N 133.1E	910	55
9月18日09時	屋久島の南東約80km	29.7N 131.0E	925	50
9月19日09時	下関市付近	33.9N 130.8E	975	30
9月20日09時 ※温帯低気圧に変わる	日本の東	39.0N 143.0E	994	-

資料3 地上天気図、沿岸波浪実況図

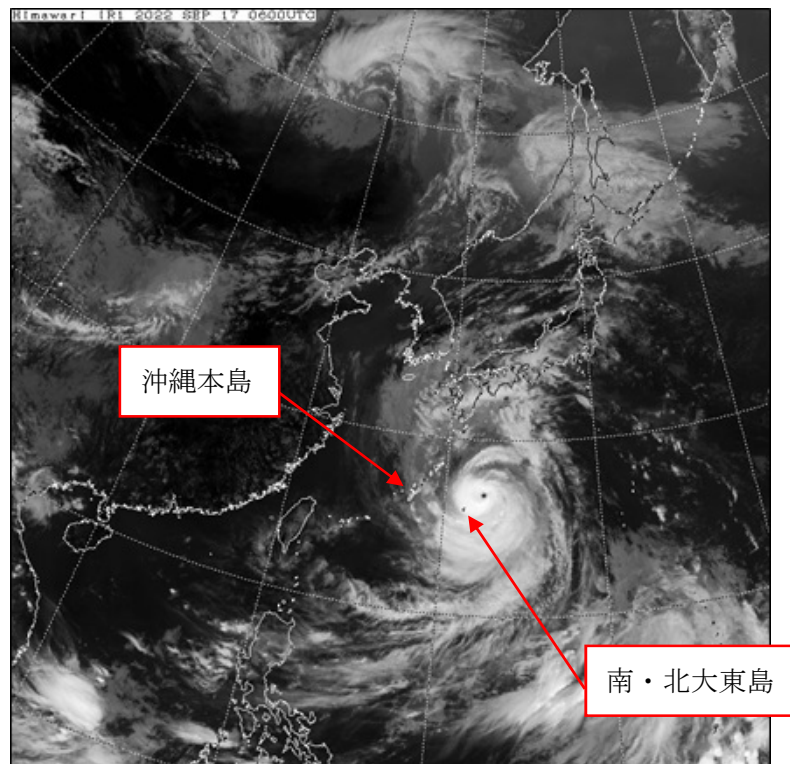


地上天気図 2022年9月17日09時

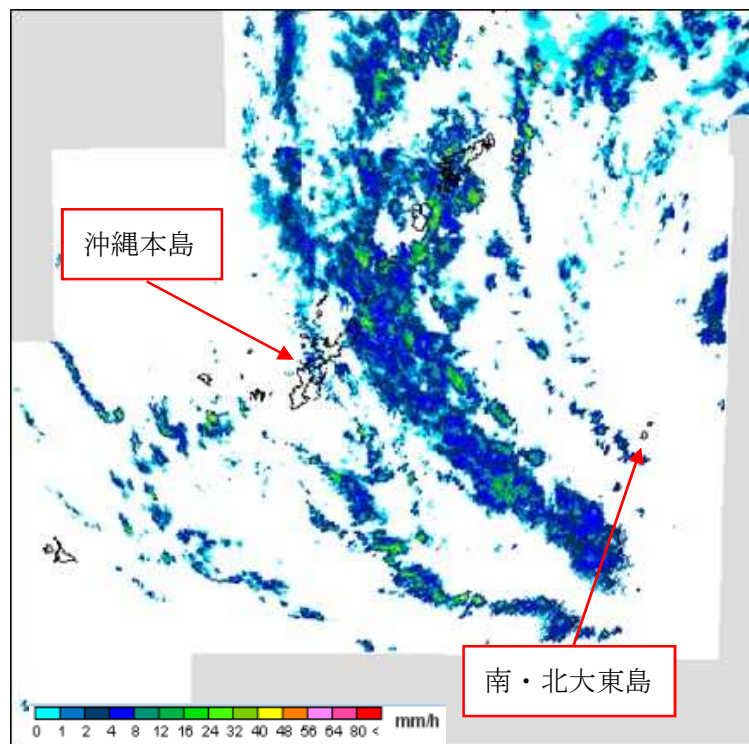


沿岸波浪実況図 2022年9月17日09時

資料4 気象衛星画像、気象レーダー画像



気象衛星画像（赤外） 2022年9月17日15時



気象レーダー画像（降水強度） 2022年9月17日15時

資料5 暴風域・強風域入出日時

(1)大東島地方

①暴風警報、強風注意報の発表状況

一次細分区域	大東島地方	
二次細分区域	南大東村	北大東村
暴風警報発表日時	9月16日 21時03分	9月16日 21時03分
解除日時	9月17日 19時50分	9月17日 19時50分
強風注意報発表日時	9月15日 16時14分	9月15日 16時14分
解除日時	9月18日 20時06分	9月18日 20時06分

②暴風・強風域等入出日時(入出日時は、各地域の気象官署(*)又はアメダス地点の位置を用いて求めています。)

入出計算に用いた地点	南大東*
暴風域に入った日時	-
出た日時	-
強風域に入った日時	9月16日09時頃
出た日時	9月18日22時頃
最接近日時	9月17日15時頃
最接近距離	北東約160 km

この資料は 9月20日9時 現在の資料を基に作成した資料です。後日修正することがあります。

資料6 台風期間における観測値、極値

資料6-1 観測値

対象期間：2022年09月16日～2022年09月18日

	南大東	旧東	北大東
最低海面気圧	976.9 hPa	—	—
起時	09月17日 14時38分	—	—
最大風速	西南西 18.6 m/s	西北西 14.6 m/s	西 17.0 m/s
起時	09月18日 00時53分	09月17日 17時29分	09月17日 19時33分
最大瞬間風速	西南西 27.5 m/s	西南西 23.7 m/s	西南西 25.2 m/s
起時	09月17日 23時57分	09月17日 23時48分	09月18日 03時32分
期間降水量	75.0 mm	75.5 mm	64.0 mm
期間始まり	09月16日 00時	09月16日 00時	09月16日 00時
期間終わり	09月18日 24時	09月18日 24時	09月18日 24時
最大日降水量	49.5 mm	54.0 mm	45.5 mm
起日	9月17日	9月17日	9月17日
最大1時間降水量	13.5 mm	13.0 mm	14.5 mm
起時	09月17日 20時51分	09月17日 20時25分	09月17日 23時18分

※ ') 付きの値は準正常値(統計を行う対象資料が許容範囲で欠けている)、'] 付きの値は資料不足値(統計を行う対象資料が許容範囲を超えて欠けている)を意味します。

※ 9月20日9時現在の資料を基に作成した資料です。後日修正することがあります。

6-2 極値

期間内に極値更新はありません。

資料7 気象警報・注意報発表状況

【大東島地方】

●:発表 ◇:特別警報から警報 ▼:特別警報から注意報 ▼:警報から注意報 ○:継続 解:解除
 浸:浸水害 土:土砂災害 土浸:土砂災害、浸水害 斜体字:発表 下線:特別警報から警報

発表時刻	警報・注意報	南大東村	北大東村
2022/ 9/13 09:08	波浪注意報	●	●
2022/ 9/13 15:47	雷注意報	●	●
	波浪注意報	○	○
2022/ 9/14 03:55	雷注意報	○	○
	波浪注意報	○	○
2022/ 9/14 16:08	雷注意報	○	○
	波浪注意報	○	○
2022/ 9/15 04:31	雷注意報	○	○
	波浪注意報	○	○
2022/ 9/15 16:14	雷注意報	○	○
	強風注意報	●	●
	波浪注意報	○	○
2022/ 9/16 04:17	雷注意報	○	○
	強風注意報	○	○
	波浪注意報	○	○
2022/ 9/16 10:11	波浪警報	●	●
	雷注意報	○	○
	強風注意報	○	○
2022/ 9/16 16:19	波浪警報	○	○
	雷注意報	○	○
	強風注意報	○	○
2022/ 9/16 21:03	暴風警報	●	●
	波浪警報	○	○
	雷注意報	○	○
2022/ 9/17 04:18	暴風警報	○	○
	波浪警報	○	○
	雷注意報	○	○
2022/ 9/17 07:23	暴風警報	○	○
	波浪警報	○	○
	雷注意報	○	○

【大東島地方】

●:発表 ◇:特別警報から警報 ▼:特別警報から注意報 ▼:警報から注意報 ○:継続 解:解除
 浸:浸水害 土:土砂災害 土浸:土砂災害、浸水害 斜体字:発表 下線:特別警報から警報

発表時刻	警報・注意報	南大東村	北大東村
2022/ 9/17 16:20	暴風警報	○	○
	波浪警報	○	○
	雷注意報	○	○
2022/ 9/17 19:50	波浪警報	○	○
	雷注意報	○	○
	強風注意報	▼	▼
2022/ 9/18 04:06	波浪警報	○	○
	雷注意報	解	解
	強風注意報	○	○
2022/ 9/18 10:25	波浪警報	○	○
	強風注意報	○	○
2022/ 9/18 16:04	波浪警報	○	○
	強風注意報	○	○
2022/ 9/18 20:06	強風注意報	解	解
	波浪注意報	▼	▼
2022/ 9/19 03:54	波浪注意報	○	○
2022/ 9/19 16:03	波浪注意報	○	○
2022/ 9/19 22:01	波浪注意報	解	解

資料8 気象情報の発表状況（期間：令和4年9月14日～9月18日）

大東島地方

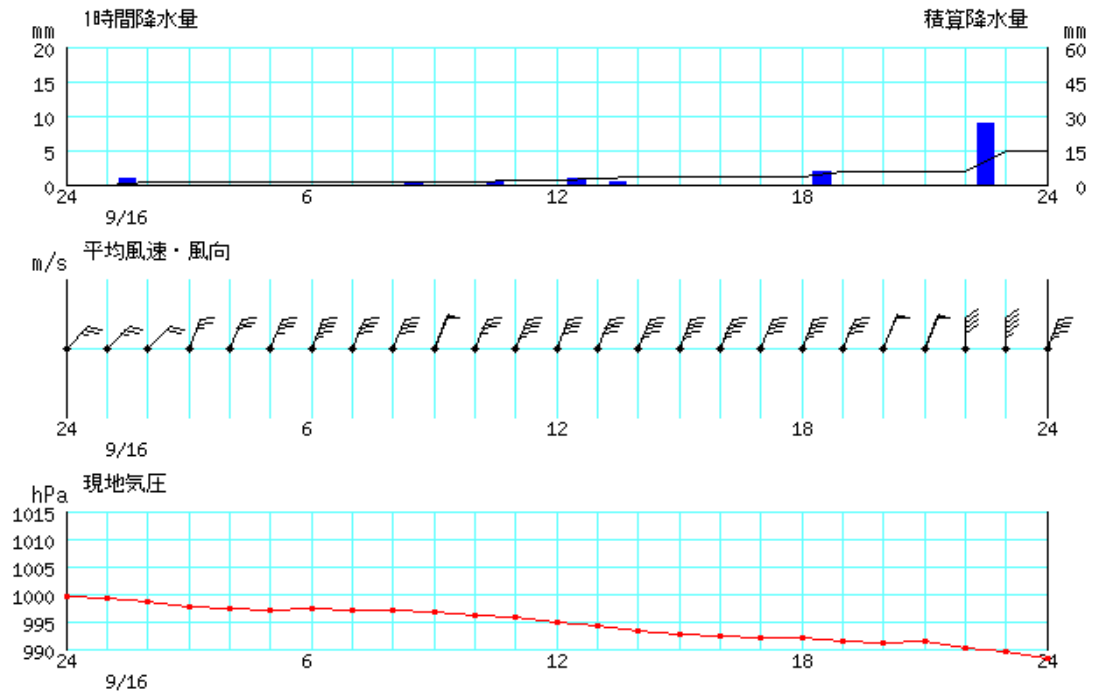
〔府県気象情報〕（南大東島地方気象台発表）

発表日時	情報名
9月14日17時08分	令和4年台風第14号に関する大東島地方気象情報 第1号
9月15日05時21分	令和4年台風第14号に関する大東島地方気象情報 第2号
9月15日17時01分	令和4年台風第14号に関する大東島地方気象情報 第3号
9月15日22時55分	令和4年台風第14号に関する大東島地方気象情報 第4号
9月16日05時16分	令和4年台風第14号に関する大東島地方気象情報 第5号
9月16日10時34分	令和4年台風第14号に関する大東島地方気象情報 第6号
9月16日16時41分	令和4年台風第14号に関する大東島地方気象情報 第7号
9月16日22時36分	令和4年台風第14号に関する大東島地方気象情報 第8号
9月17日04時46分	令和4年台風第14号に関する大東島地方気象情報 第9号
9月17日07時47分	令和4年台風第14号に関する大東島地方気象情報 第10号
9月17日10時37分	令和4年台風第14号に関する大東島地方気象情報 第11号
9月17日13時33分	令和4年台風第14号に関する大東島地方気象情報 第12号
9月17日16時35分	令和4年台風第14号に関する大東島地方気象情報 第13号
9月17日19時56分	令和4年台風第14号に関する大東島地方気象情報 第14号
9月18日05時11分	令和4年台風第14号に関する大東島地方気象情報 第15号
9月18日16時54分	令和4年台風第14号に関する大東島地方気象情報 第16号

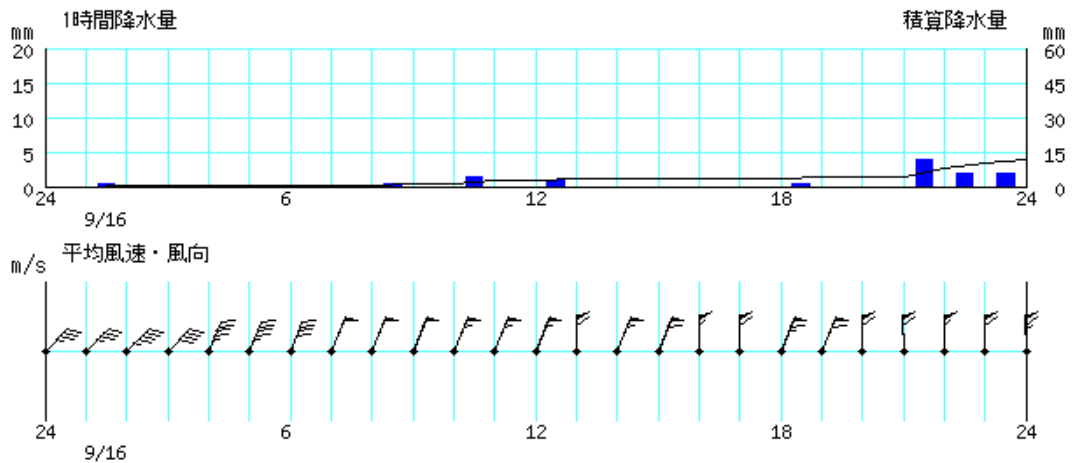
資料9 時系列図(降水量、風向・風速、現地気圧)

※観測地点により観測項目は異なります。

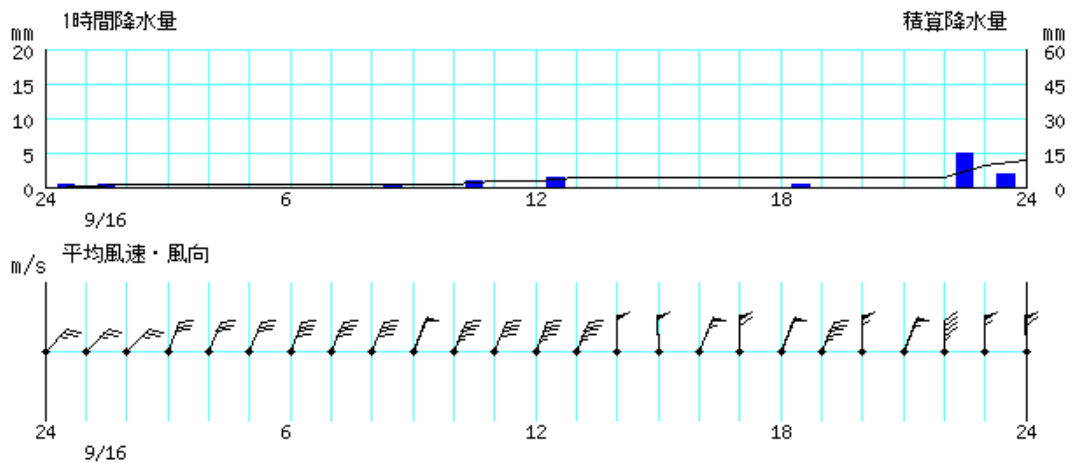
南大東島 2022年9月16日00時～2022年9月16日24時



北大東(北大東空港) 2022年9月16日00時～2022年9月16日24時



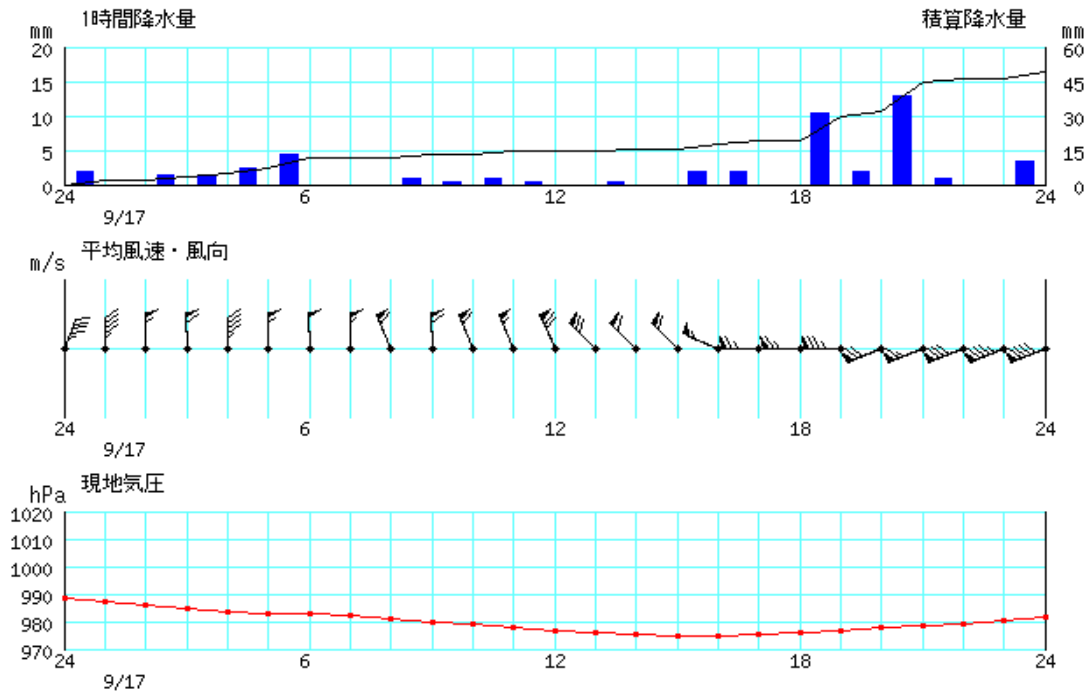
旧東(南大東空港) 2022年9月16日00時～2022年9月16日24時



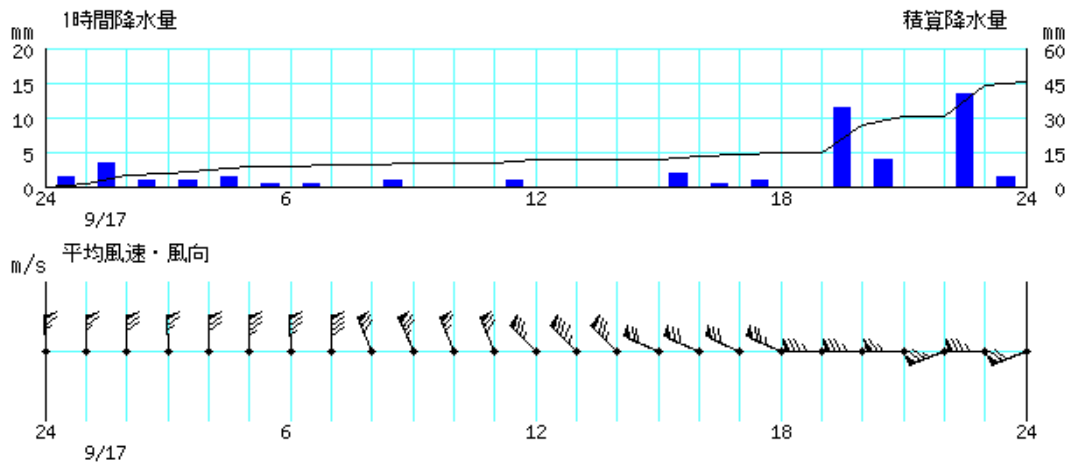
資料9 時系列図(降水量、風向・風速、現地気圧)

※観測地点により観測項目は異なります。

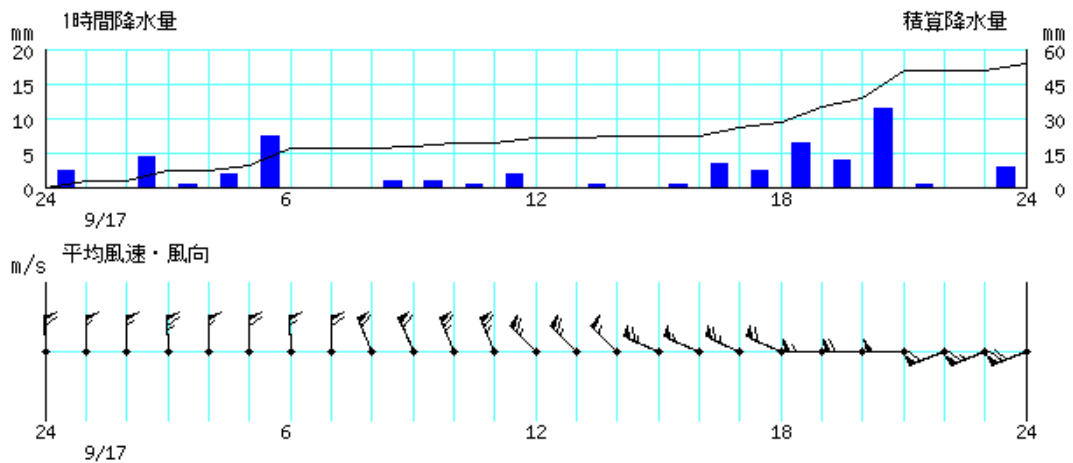
南大東島 2022年9月17日00時～2022年9月17日24時



北大東(北大東空港) 2022年9月17日00時～2022年9月17日24時



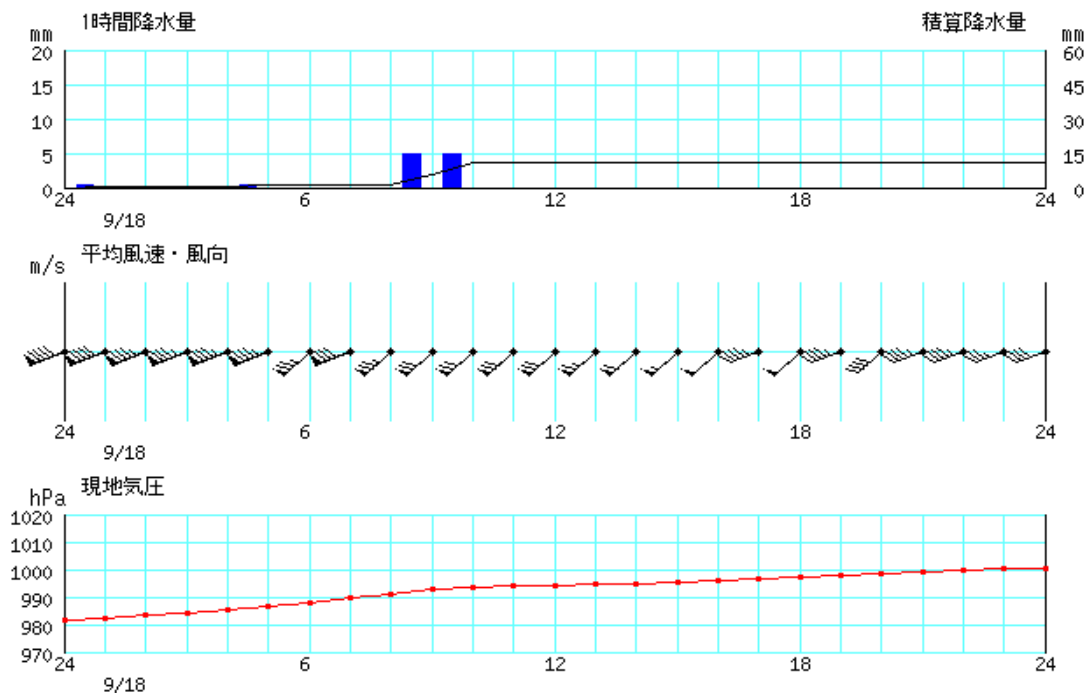
旧東(南大東空港) 2022年9月17日00時～2022年9月17日24時



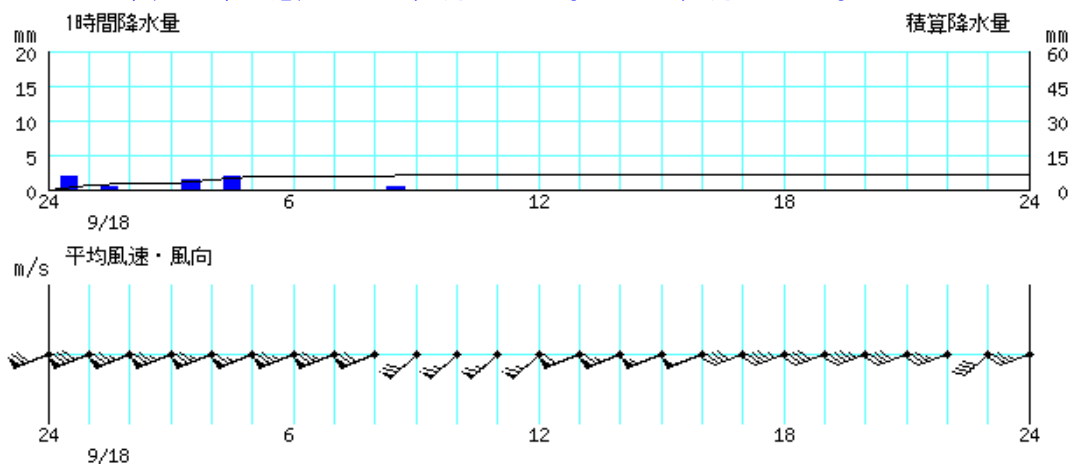
資料9 時系列図(降水量、風向・風速、現地気圧)

※観測地点により観測項目は異なります。

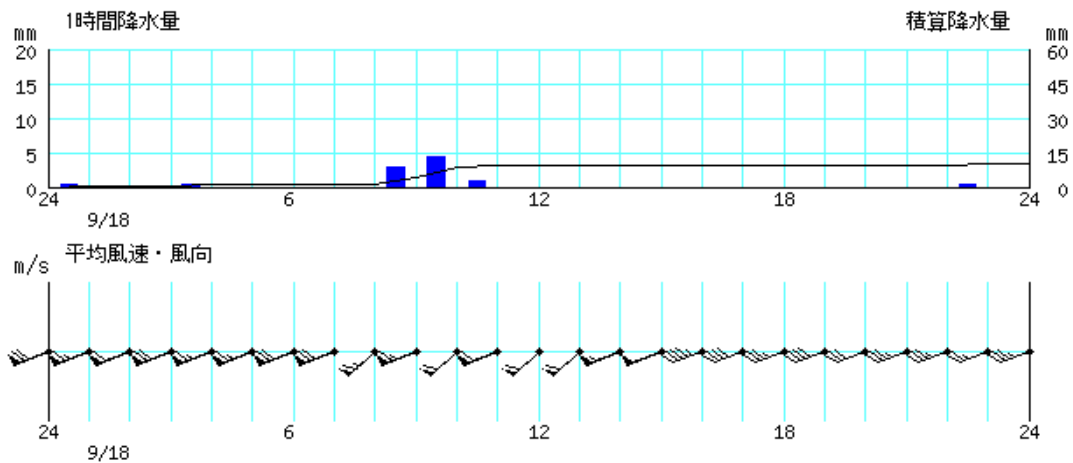
南大東島 2022年9月18日00時～2022年9月18日24時



北大東(北大東空港) 2022年9月18日00時～2022年9月18日24時



旧東(南大東空港) 2022年9月18日00時～2022年9月18日24時



資料10 観測値表[降水量]

大東島地方

2022年09月16日

観測所名	1時	2時	3時	4時	5時	6時	7時	8時	9時	10時	11時	12時	13時	14時	15時	16時	17時	18時	19時	20時	21時	22時	23時	24時	日合計	日最大 1時間降水量		日最大 10分間降水量	
																										最大	時分	最大	時分
																										北大東	0.0	0.5	0.0
南大東	0.0	1.0	0.0	0.0	0.0	0.0	0.0	0.0	0.5	0.0	0.5	0.0	1.0	0.5	0.0	0.0	0.0	0.0	2.0	0.0	0.0	0.0	9.0	0.0	14.5	9.0	2308	5.5	2237
旧東	0.5	0.5	0.0	0.0	0.0	0.0	0.0	0.0	0.5	0.0	1.0	0.0	1.5	0.0	0.0	0.0	0.0	0.0	0.5	0.0	0.0	0.0	5.0	2.0	11.5	5.0	2303	3.5	2213

2022年09月17日

観測所名	1時	2時	3時	4時	5時	6時	7時	8時	9時	10時	11時	12時	13時	14時	15時	16時	17時	18時	19時	20時	21時	22時	23時	24時	日合計	日最大 1時間降水量		日最大 10分間降水量	
																										最大	時分	最大	時分
																										北大東	1.5	3.5	1.0
南大東	2.0	0.0	1.5	1.5	2.5	4.5	0.0	0.0	1.0	0.5	1.0	0.5	0.0	0.5	0.0	2.0	2.0	0.0	10.5	2.0	13.0	1.0	0.0	3.5	49.5	13.5	2051	8.5	2020
旧東	2.5	0.0	4.5	0.5	2.0	7.5	0.0	0.0	1.0	1.0	0.5	2.0	0.0	0.5	0.0	0.5	3.5	2.5	6.5	4.0	11.5	0.5	0.0	3.0	54.0	13.0	2025	9.0	2020

2022年09月18日

観測所名	1時	2時	3時	4時	5時	6時	7時	8時	9時	10時	11時	12時	13時	14時	15時	16時	17時	18時	19時	20時	21時	22時	23時	24時	日合計	日最大 1時間降水量		日最大 10分間降水量	
																										最大	時分	最大	時分
																										北大東	2.0	0.5	0.0
南大東	0.5	0.0	0.0	0.0	0.5	0.0	0.0	0.0	5.0	5.0	0.0	0.0	0.0	0.0	0.0	0.0	0.0	0.0	0.0	0.0	0.0	0.0	0.0	0.0	11.0	9.0	0946	4.0	0912
旧東	0.5	0.0	0.0	0.5	0.0	0.0	0.0	0.0	3.0	4.5	1.0	0.0	0.0	0.0	0.0	0.0	0.0	0.0	0.0	0.0	0.0	0.0	0.5	0.0	10.0	7.5	0949	3.5	0915

※ ') 付きの値は準正常値(統計を行う対象資料が許容範囲で欠けている)、'] 付きの値は資料不足値(統計を行う対象資料が許容範囲を超えて欠けている)を意味します。

資料10 観測値表[風向風速]

大東島地方

2022年09月16日

観測所名		1時	2時	3時	4時	5時	6時	7時	8時	9時	10時	11時	12時	13時	14時	15時	16時	17時	18時	19時	20時	21時	22時	23時	24時	日最大風向風速		日最大瞬間風向風速		
																										風向風速	時分	風向風速	時分	
北大東	風向	NE	NE	NE	NNE	NNE	NNE	NNE	NNE	NNE	NNE	NNE	NNE	N	NNE	NNE	N	N	NNE	NNE	N	N	N	N	N	N	N	2220	N	2218
	風速	6.6	8.7	8.4	8.7	9.3	8.4	9.8	10.0	10.3	10.7	11.2	11.1	11.6	11.3	12.0	10.8	12.0	12.6	12.1	12.1	11.6	11.3	12.1	12.8	14.5		20.6		
南大東	風向	NE	NE	NNE	NNE	NNE	NNE	NNE	NNE	NNE	NNE	NNE	NNE	NNE	NNE	NNE	NNE	NNE	NNE	NNE	NNE	N	N	NNE	NNE	NNE	2020	N	2011	
	風速	4.7	4.0	4.9	5.9	6.7	8.7	8.2	7.8	9.9	7.2	8.7	8.4	8.1	8.5	8.6	9.1	8.4	9.3	8.4	9.6	9.9	7.8	8.5	9.4	11.0		18.2		
旧東	風向	NE	NE	NNE	NNE	NNE	NNE	NNE	NNE	NNE	NNE	NNE	NNE	N	N	NNE	N	NNE	NNE	N	NNE	N	N	N	NNE	NNE	1849	NNE	1845	
	風速	4.5	5.1	5.6	6.0	6.3	7.6	8.3	7.9	9.7	9.1	7.9	9.3	8.7	10.1	10.4	10.6	11.7	10.3	8.7	11.3	10.9	9.0	11.2	12.2	12.9		19.5		

2022年09月17日

観測所名		1時	2時	3時	4時	5時	6時	7時	8時	9時	10時	11時	12時	13時	14時	15時	16時	17時	18時	19時	20時	21時	22時	23時	24時	日最大風向風速		日最大瞬間風向風速	
																										風向風速	時分	風向風速	時分
北大東	風向	N	N	N	N	N	N	N	NNW	NNW	NNW	NNW	NW	NW	NW	WNW	WNW	WNW	WNW	W	W	W	WSW	W	WSW	W	1933	W	1920
	風速	12.6	13.9	12.9	14.0	14.6	14.6	16.4	14.1	14.9	13.4	13.7	15.3	16.6	14.9	13.6	13.8	14.0	15.0	15.0	15.1	13.3	14.9	14.5	14.3	17.0		25.2	
南大東	風向	N	N	N	N	N	N	N	NNW	N	NNW	NNW	NNW	NW	NW	NW	WNW	W	W	W	WSW	WSW	WSW	WSW	WSW	WSW	2348	WSW	2357
	風速	8.8	10.9	11.5	9.2	10.7	10.1	11.2	12.3	11.8	12.0	10.8	14.2	13.8	12.2	12.1	10.6	12.8	12.9	14.5	14.4	13.0	16.2	16.9	17.9	18.5		27.5	
旧東	風向	N	N	N	N	N	N	N	NNW	NNW	NNW	NNW	NW	NW	NW	WNW	WNW	WNW	WNW	W	W	W	WSW	WSW	WSW	WNW	1729	WSW	2348
	風速	11.4	11.1	12.6	11.0	11.5	10.9	12.2	12.4	11.9	12.5	12.7	12.5	13.2	11.3	13.4	11.2	13.4	12.0	11.4	12.0	10.3	12.1	12.5	13.9	14.6		23.7	

2022年09月18日

観測所名		1時	2時	3時	4時	5時	6時	7時	8時	9時	10時	11時	12時	13時	14時	15時	16時	17時	18時	19時	20時	21時	22時	23時	24時	日最大風向風速		日最大瞬間風向風速	
																										風向風速	時分	風向風速	時分
北大東	風向	WSW	WSW	WSW	WSW	WSW	WSW	WSW	WSW	WSW	SW	SW	SW	SW	WSW	WSW	WSW	WSW	WSW	WSW	WSW	WSW	WSW	SW	WSW	WSW	0059	WSW	0332
	風速	16.1	15.4	15.1	14.8	13.3	14.7	14.6	13.5	14.0	12.9	13.4	13.1	11.5	13.2	10.9	10.3	8.2	8.9	7.8	8.5	7.8	7.1	8.0	6.8	16.3		25.2	
南大東	風向	WSW	WSW	WSW	WSW	WSW	SW	WSW	SW	SW	SW	SW	SW	SW	SW	SW	SW	WSW	SW	WSW	SW	WSW	WSW	WSW	WSW	WSW	0053	WSW	0050
	風速	17.8	16.6	17.1	16.9	17.1	15.1	15.5	14.6	14.3	13.6	13.7	14.0	13.4	11.8	10.8	10.3	9.4	9.9	9.2	8.0	9.2	9.0	7.1	8.0	18.6		26.6	
旧東	風向	WSW	WSW	WSW	WSW	WSW	WSW	WSW	SW	WSW	SW	WSW	SW	SW	WSW	WSW	WSW	WSW	WSW	WSW	WSW	WSW	WSW	WSW	WSW	WSW	0631	WSW	0128
	風速	13.1	12.2	13.6	13.4	13.2	13.9	13.5	13.4	13.0	11.9	11.8	11.9	11.8	11.4	10.0	9.2	8.2	7.4	7.5	6.1	7.1	7.3	5.3	6.9	14.5		23.1	

※ ')' 付きの値は準正常値(統計を行う対象資料が許容範囲で欠けている)、']' 付きの値は資料不足値(統計を行う対象資料が許容範囲を超えて欠けている)を意味します。

資料 1 1 被害状況等（令和4年9月20日09時00分現在）

1 台風第14号関連被害状況

情報入手元：沖縄防災情報ポータル、沖縄電力HP

被害なし

2 災害対策本部設置状況

情報入手元：沖縄防災情報ポータル

	設置	廃止
北大東村	2022/9/15 16:30	2022/9/17 20:15
南大東村	2022/9/16 17:00	2022/9/17 20:40（災害警戒本部へ移行）

3 避難情報等の発令状況

情報入手元：沖縄防災情報ポータル

		発令	解除
北大東村	高齢者等避難	2022/9/16 15:00	2022/9/17 19:50
南大東村	高齢者等避難	2022/9/16 15:00	2022/9/17 19:50