

令和2年7月5日から14日にかけての 梅雨前線による大雨について (近畿地方、中国地方、四国地方の気象速報)

この資料は速報として取り急ぎまとめたものです。そのため、後日内容の一部訂正や追加をすることがあります。

概要

西日本に停滞していた梅雨前線は、7月5日から6日にかけて日本海まで北上し、その後、前線上に発生した低気圧が次々と日本海を通過しました。この前線や低気圧に向かって暖かく湿った空気が流れ込み続けたため、西日本では断続的に大雨となりました。

この大雨により、7月5日00時から14日24時までの降水量が7月の月降水量の平年値を超える地点があり、平年値の2倍に達している地点や総降水量が1000ミリを超えた地点もありました。

広島県東広島市で土砂崩れにより2人が亡くなり、また江の川下流にあたる島根県江津市では氾濫が発生しました。各地で土砂災害や住家の床上浸水、床下浸水及び道路の冠水などの被害が発生しました。

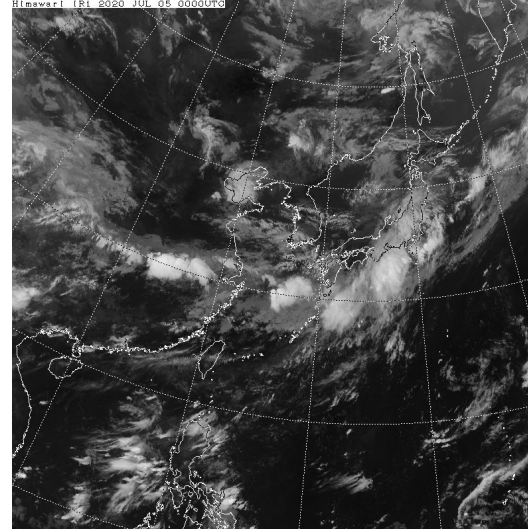
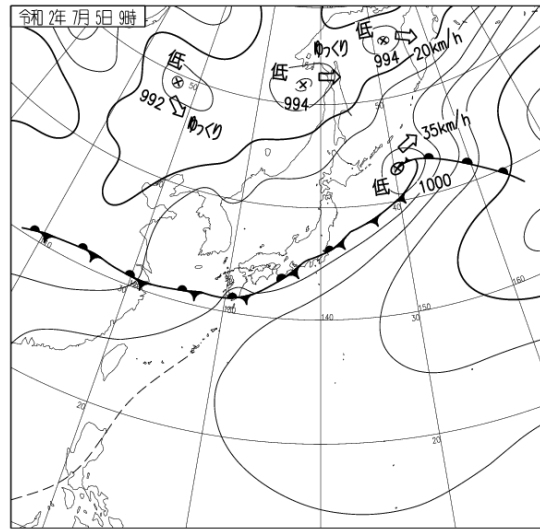
【被害状況：内閣府とりまとめ(16日08時現在)】

地上天気図、気象衛星赤外画像

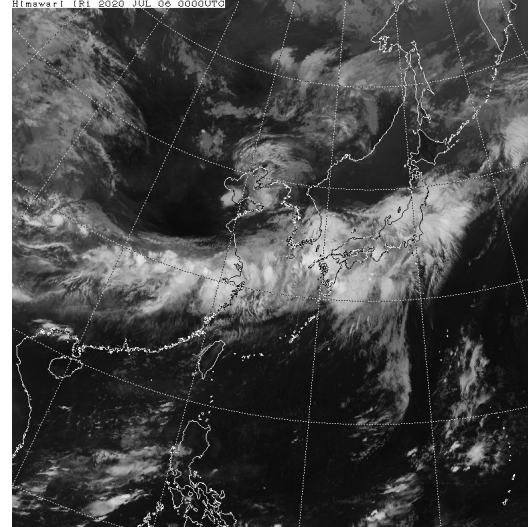
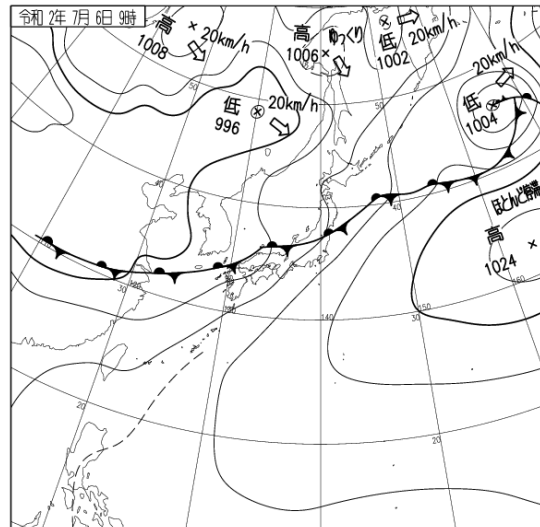
地上天気図

7月5日09時

気象衛星赤外画像



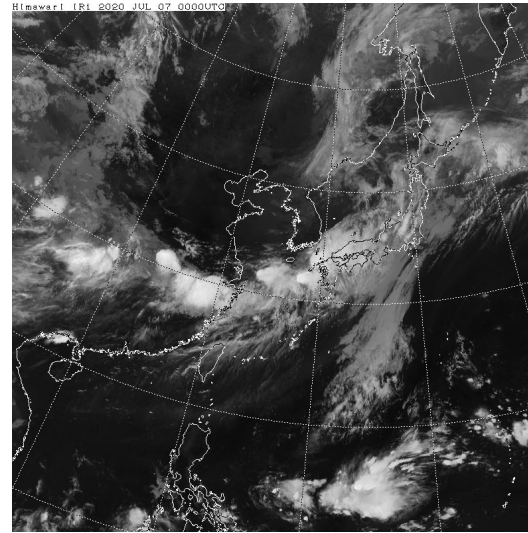
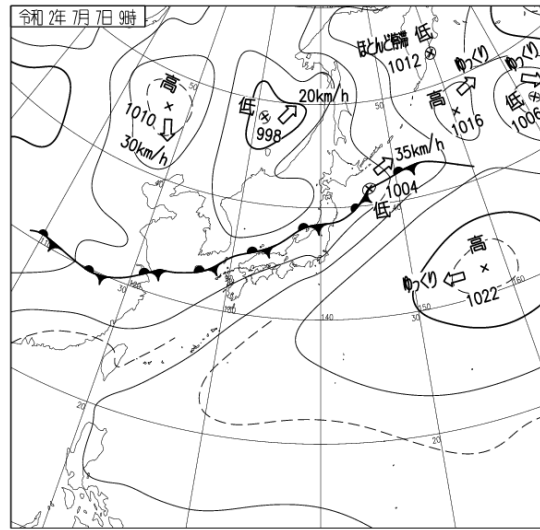
7月6日09時



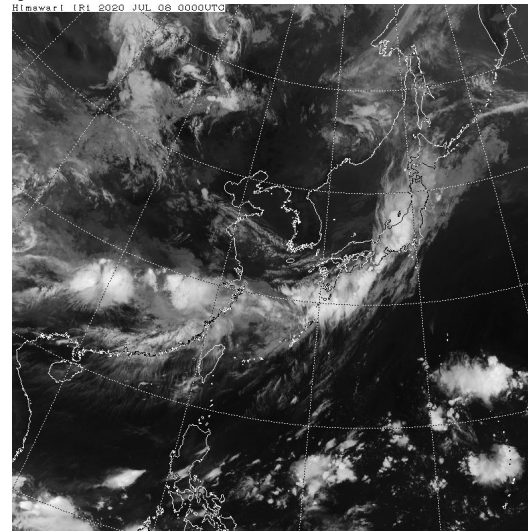
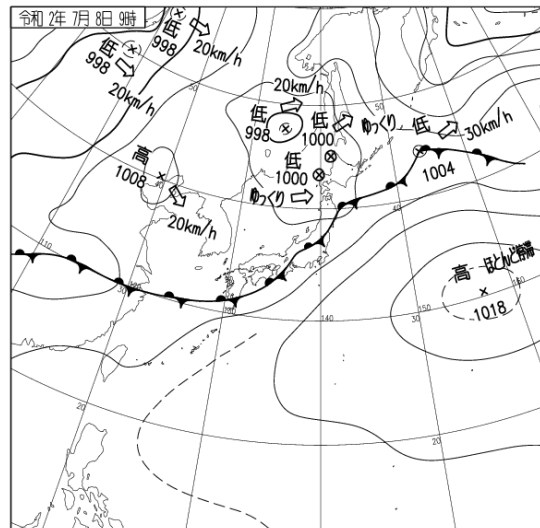
地上天気図

7月7日09時

気象衛星赤外画像



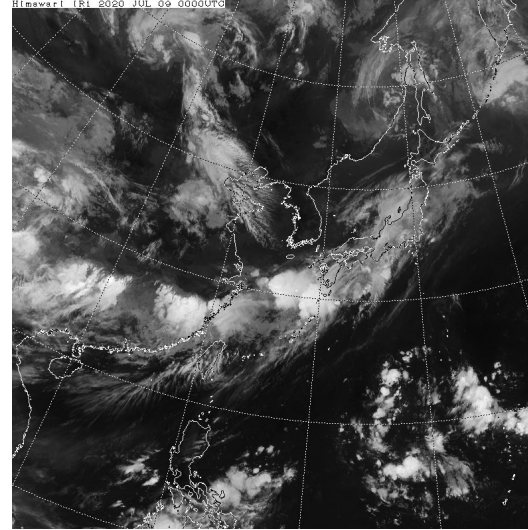
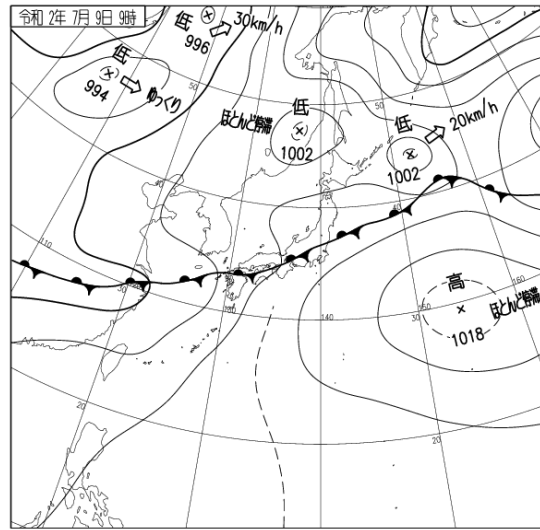
7月8日09時



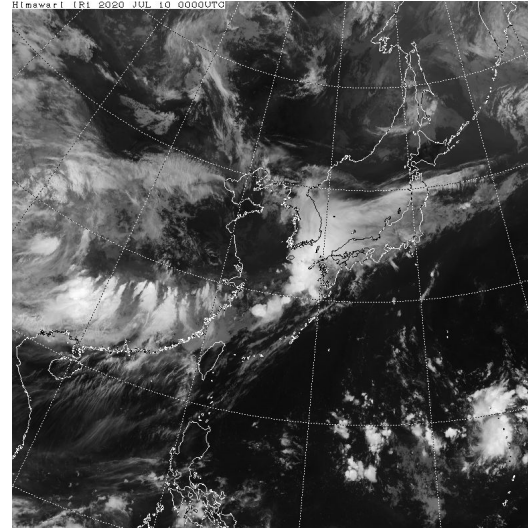
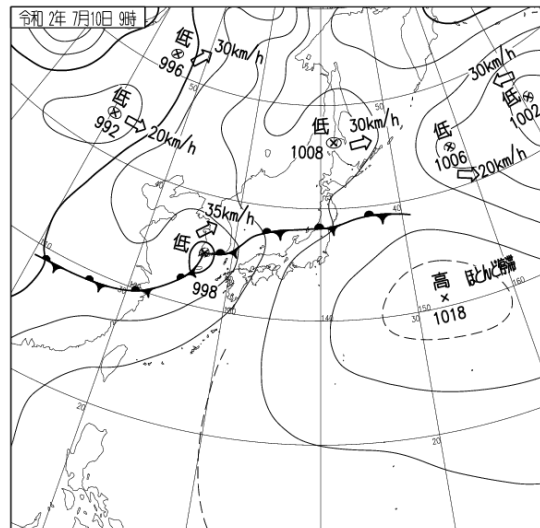
地上天気図

7月9日09時

気象衛星赤外画像



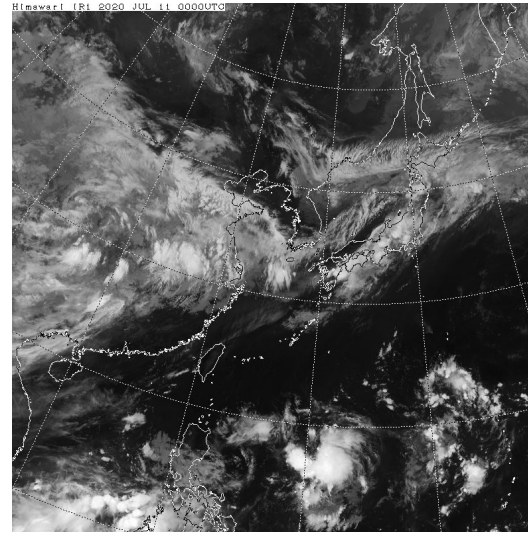
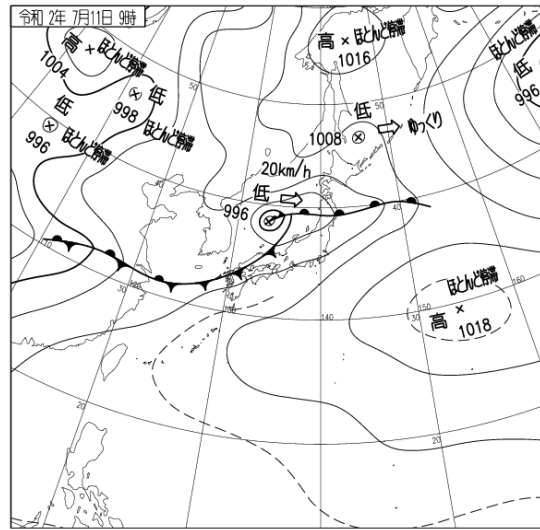
7月10日09時



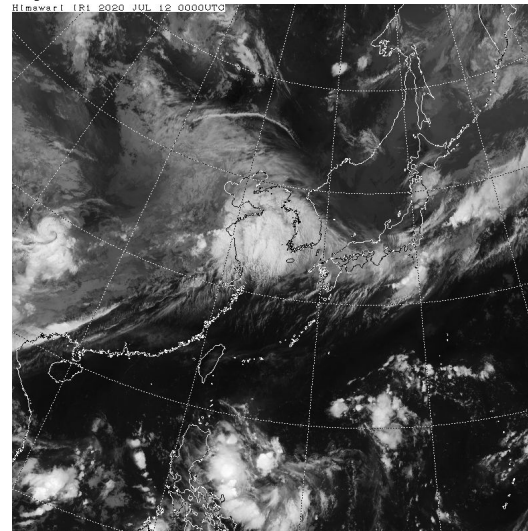
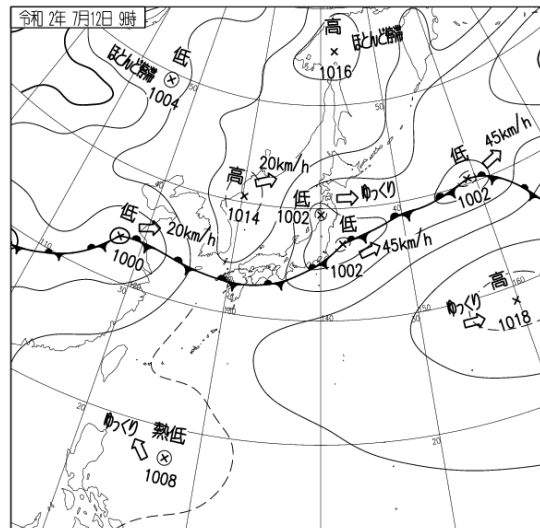
地上天気図

7月11日09時

気象衛星赤外画像



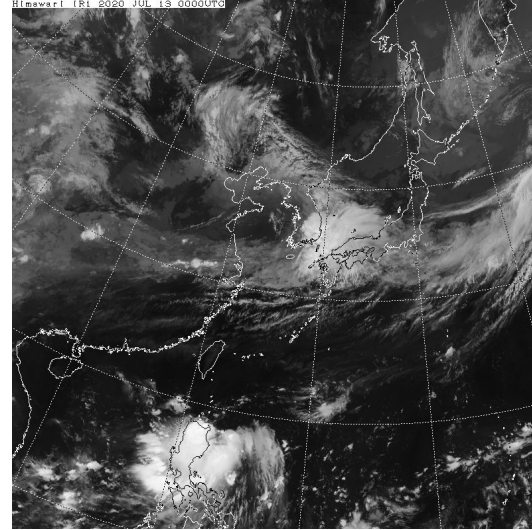
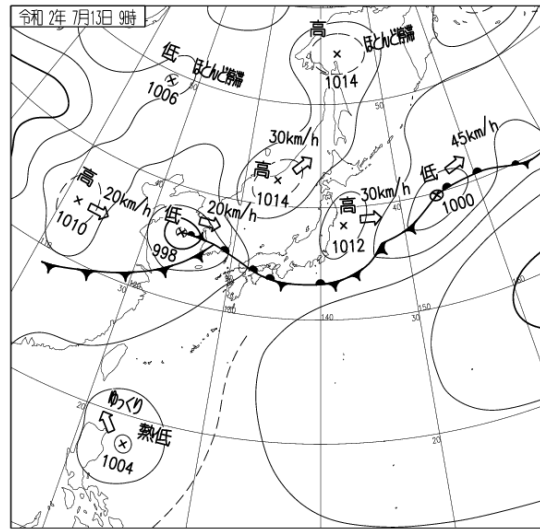
7月12日09時



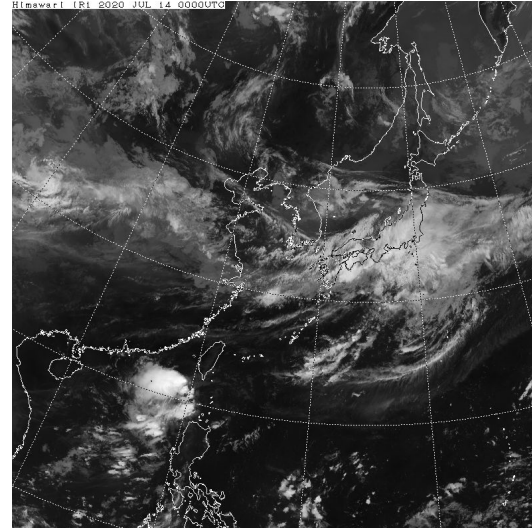
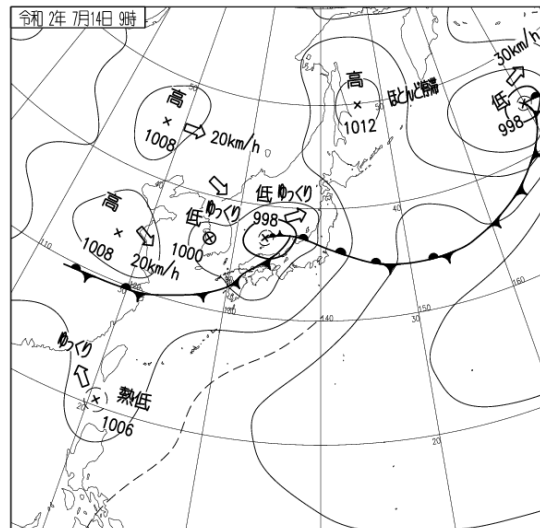
地上天気図

7月13日09時

気象衛星赤外画像

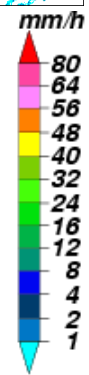
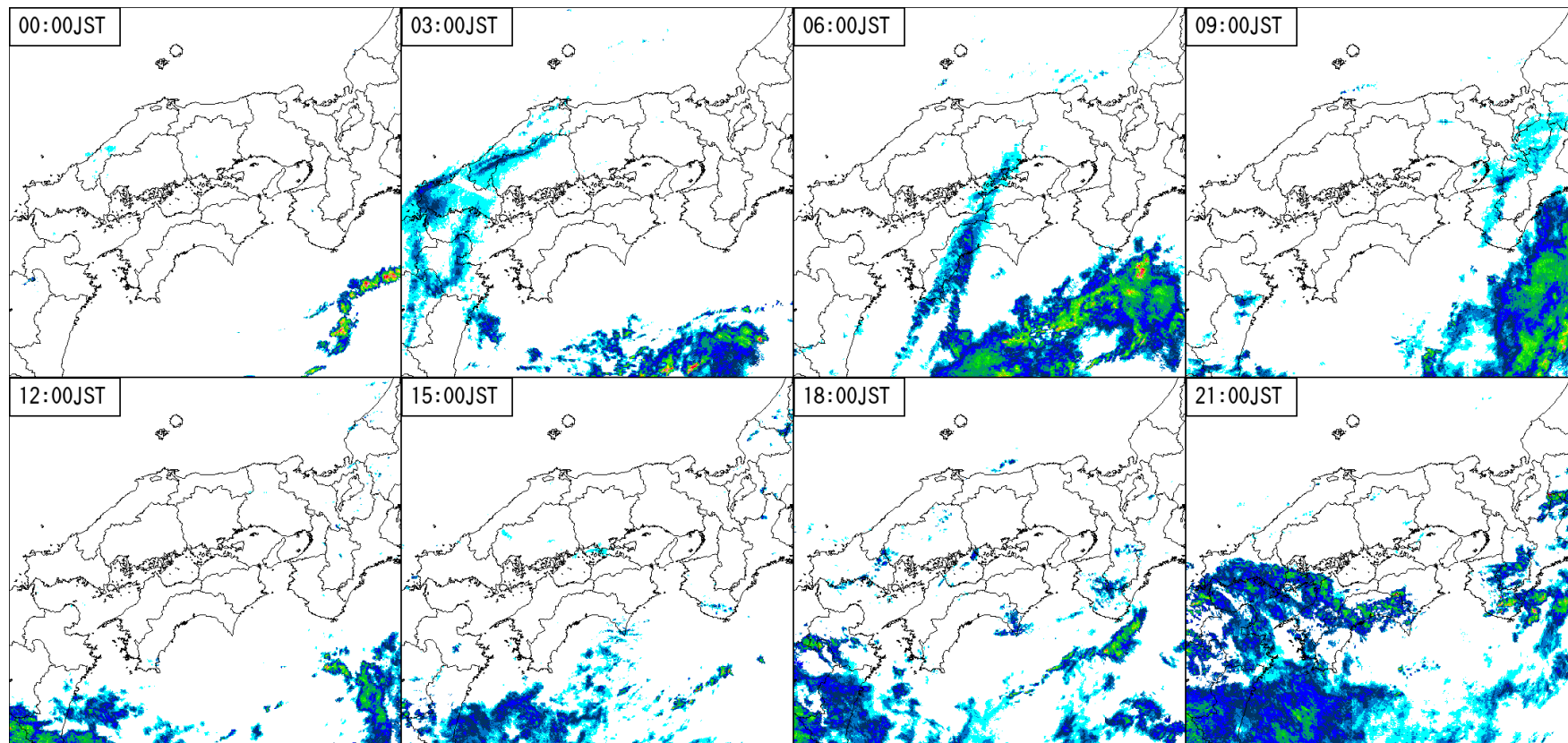


7月14日09時

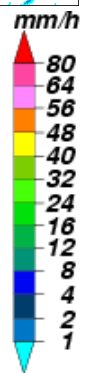
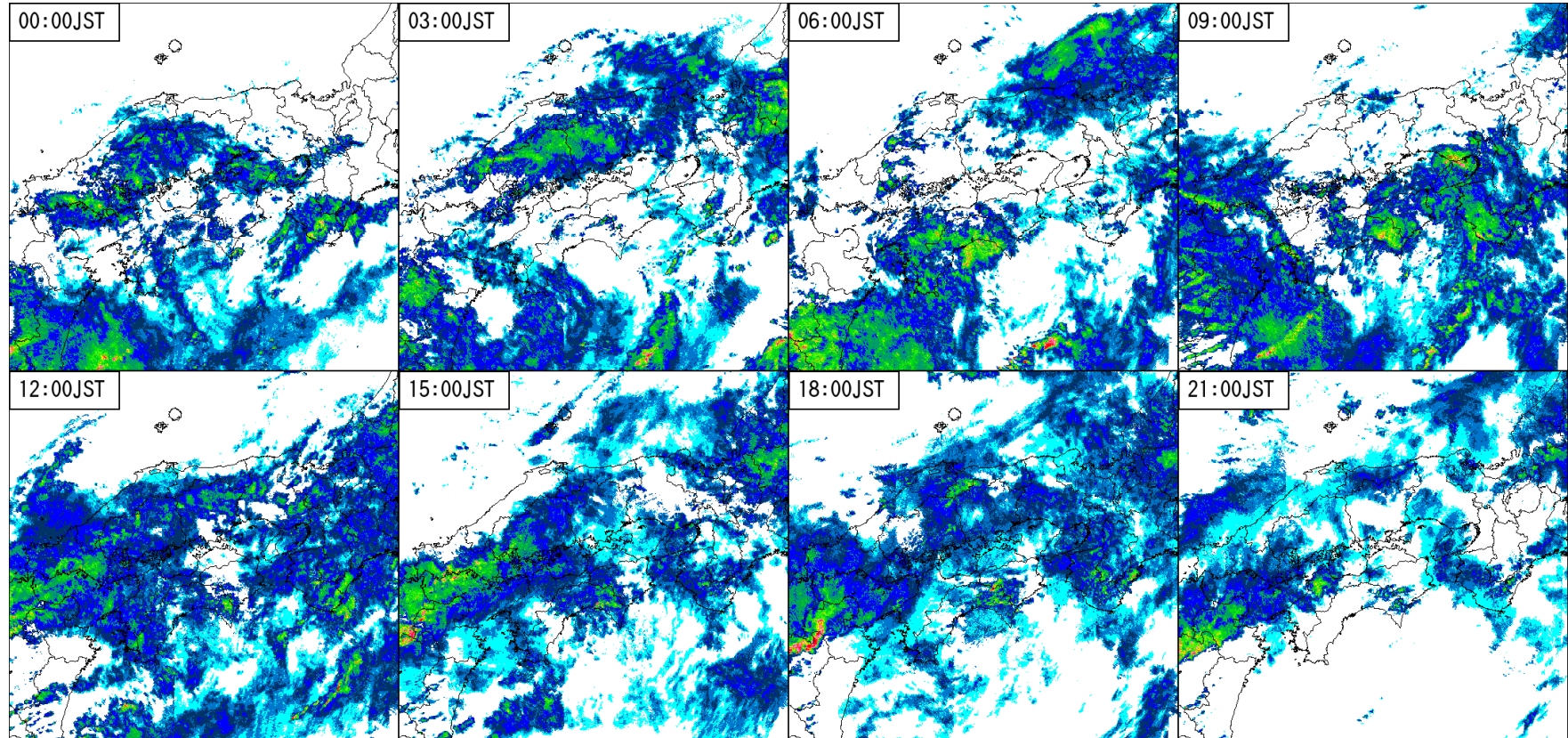


レーダー画像

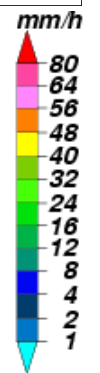
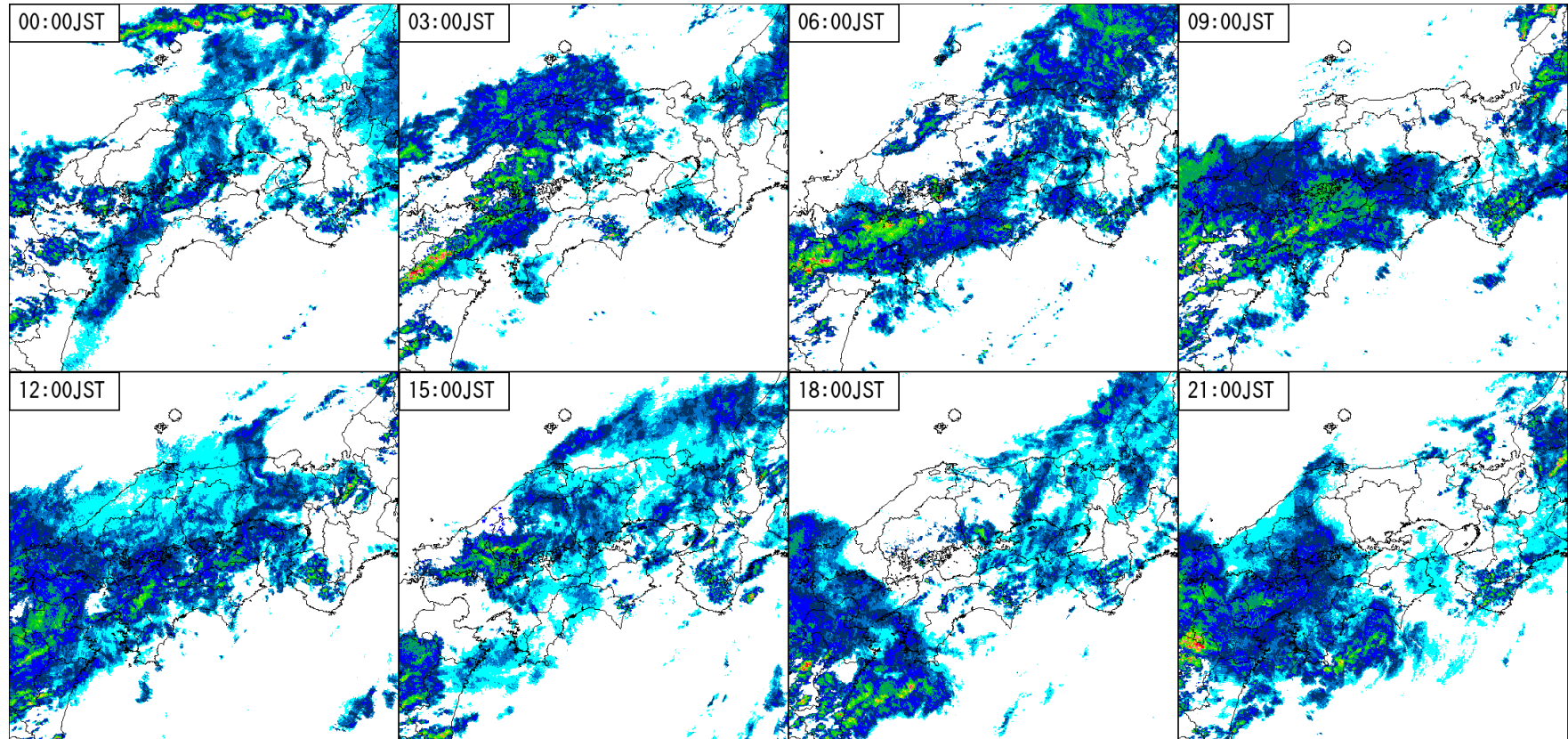
7月5日00時～21時



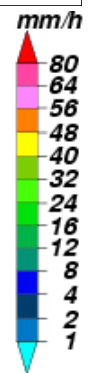
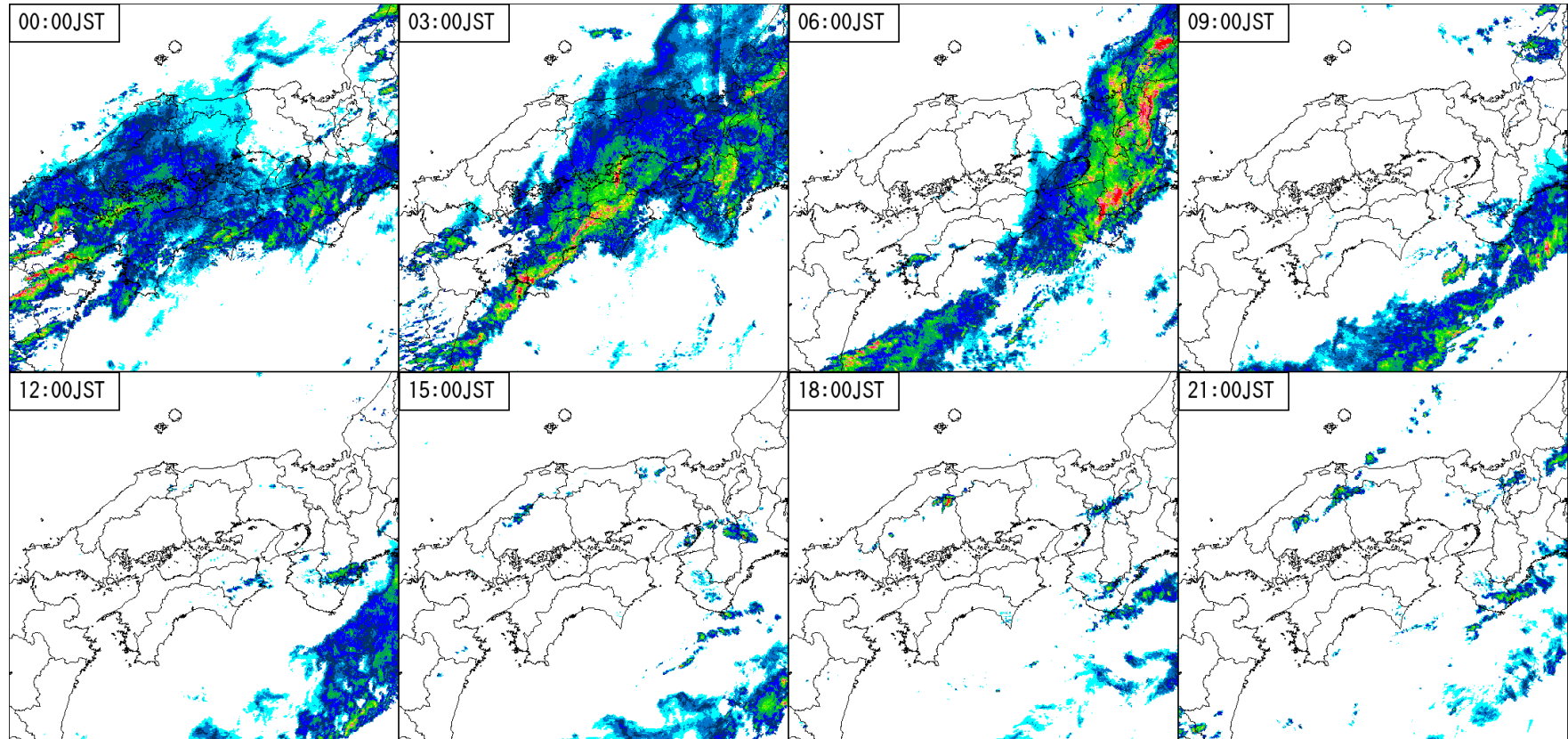
7月6日00時～21時



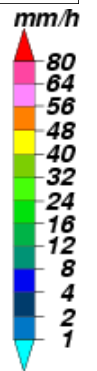
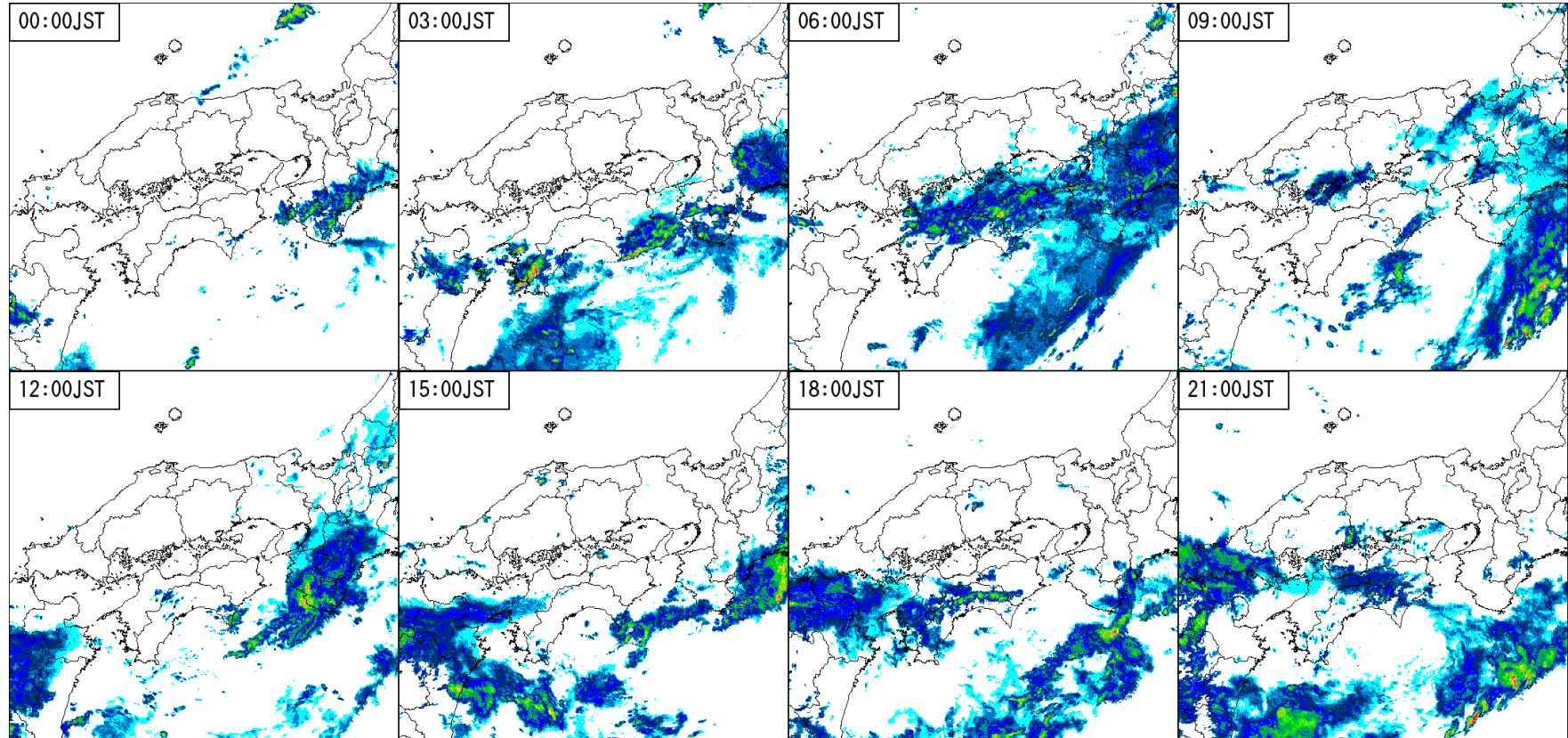
7月7日00時～21時



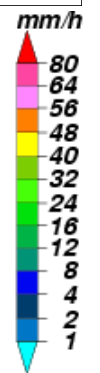
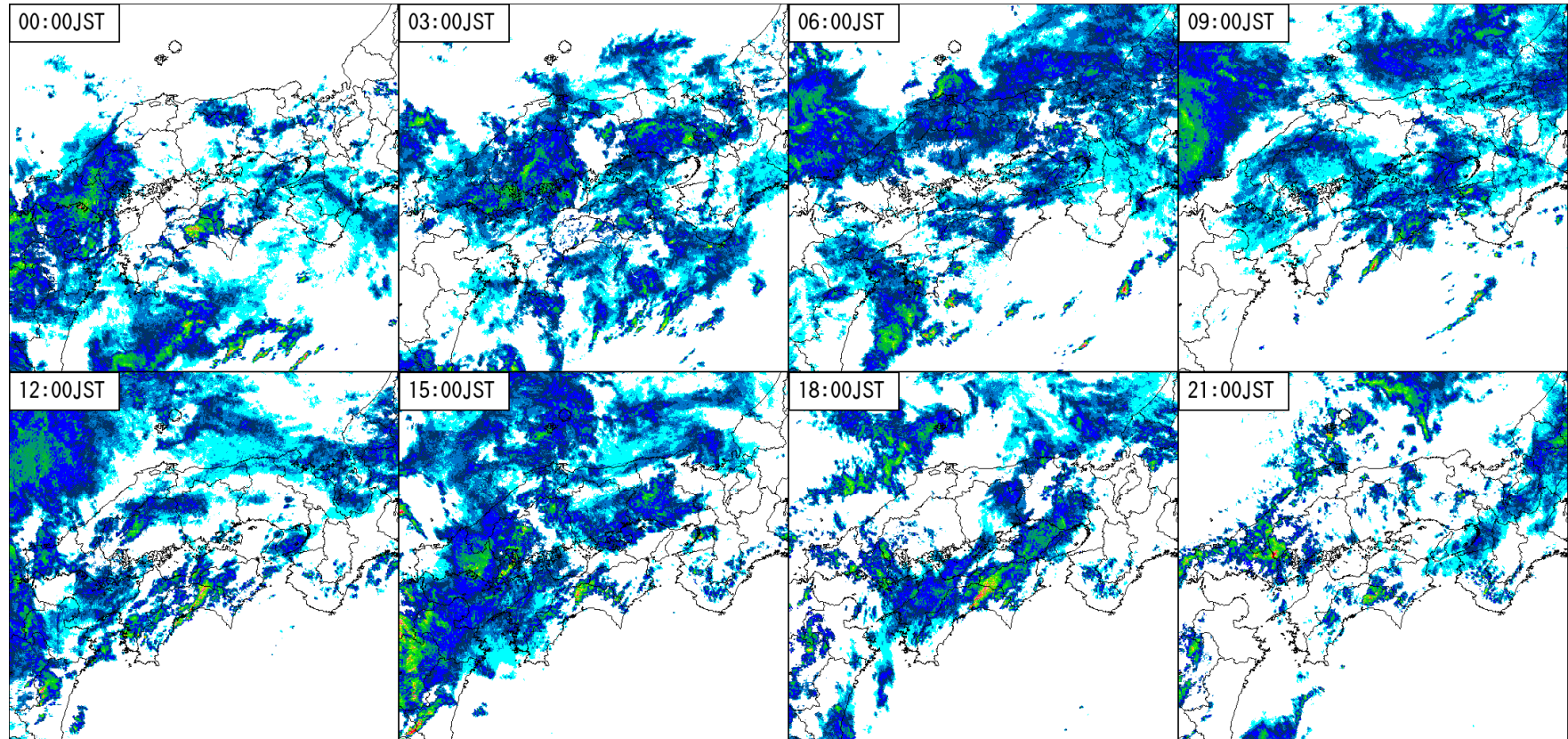
7月8日00時～21時



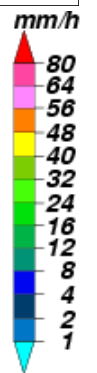
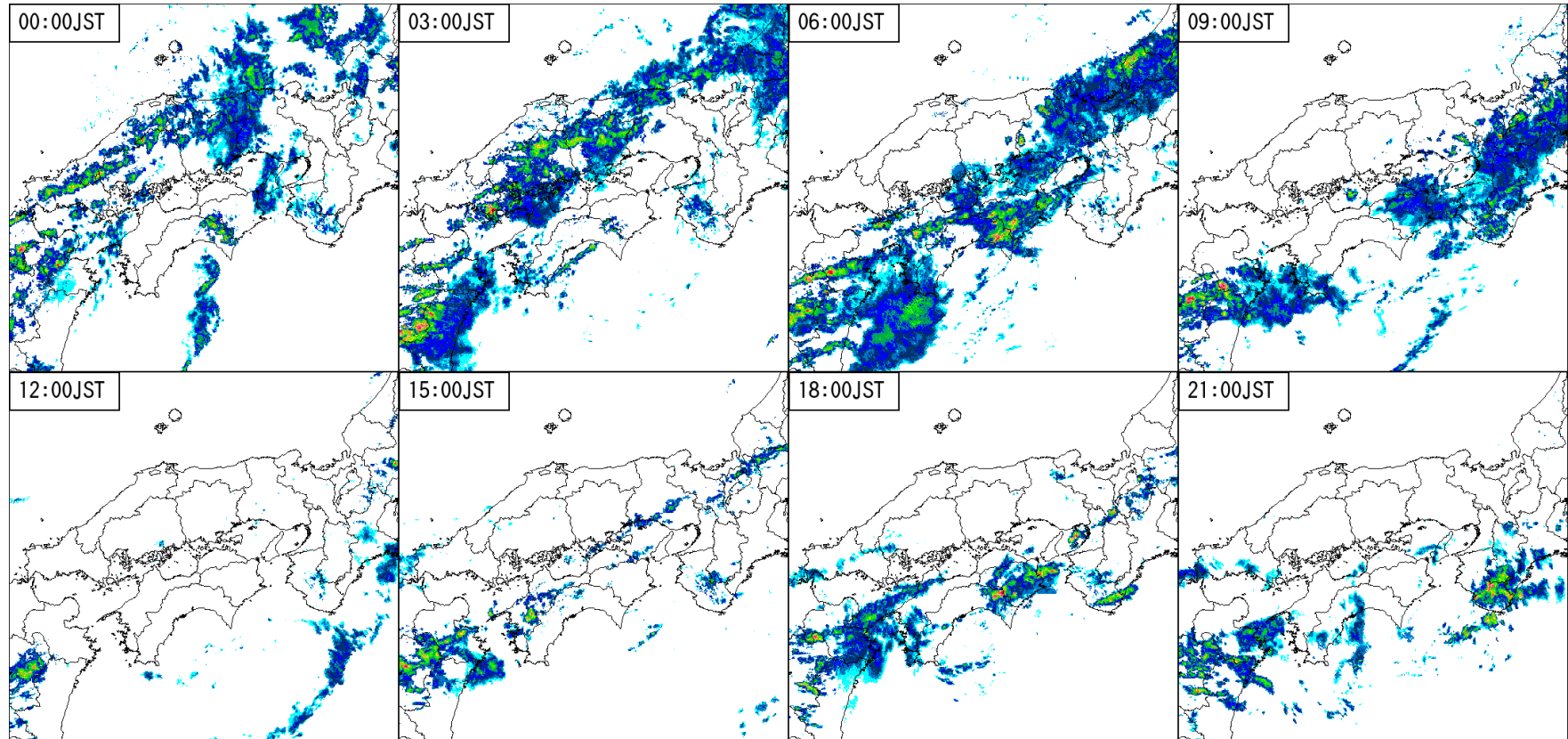
7月9日00時～21時



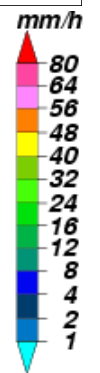
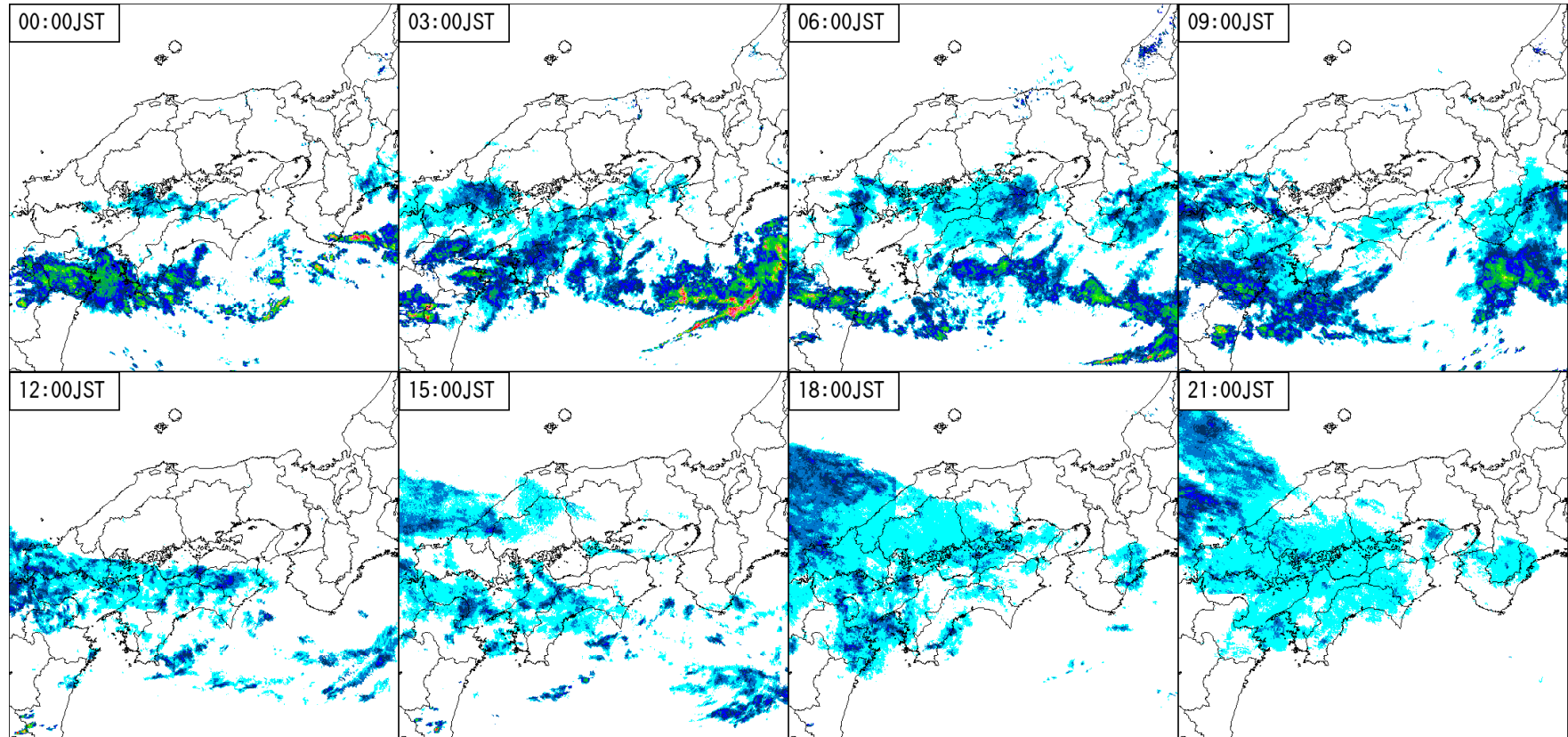
7月10日00時～21時



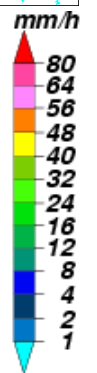
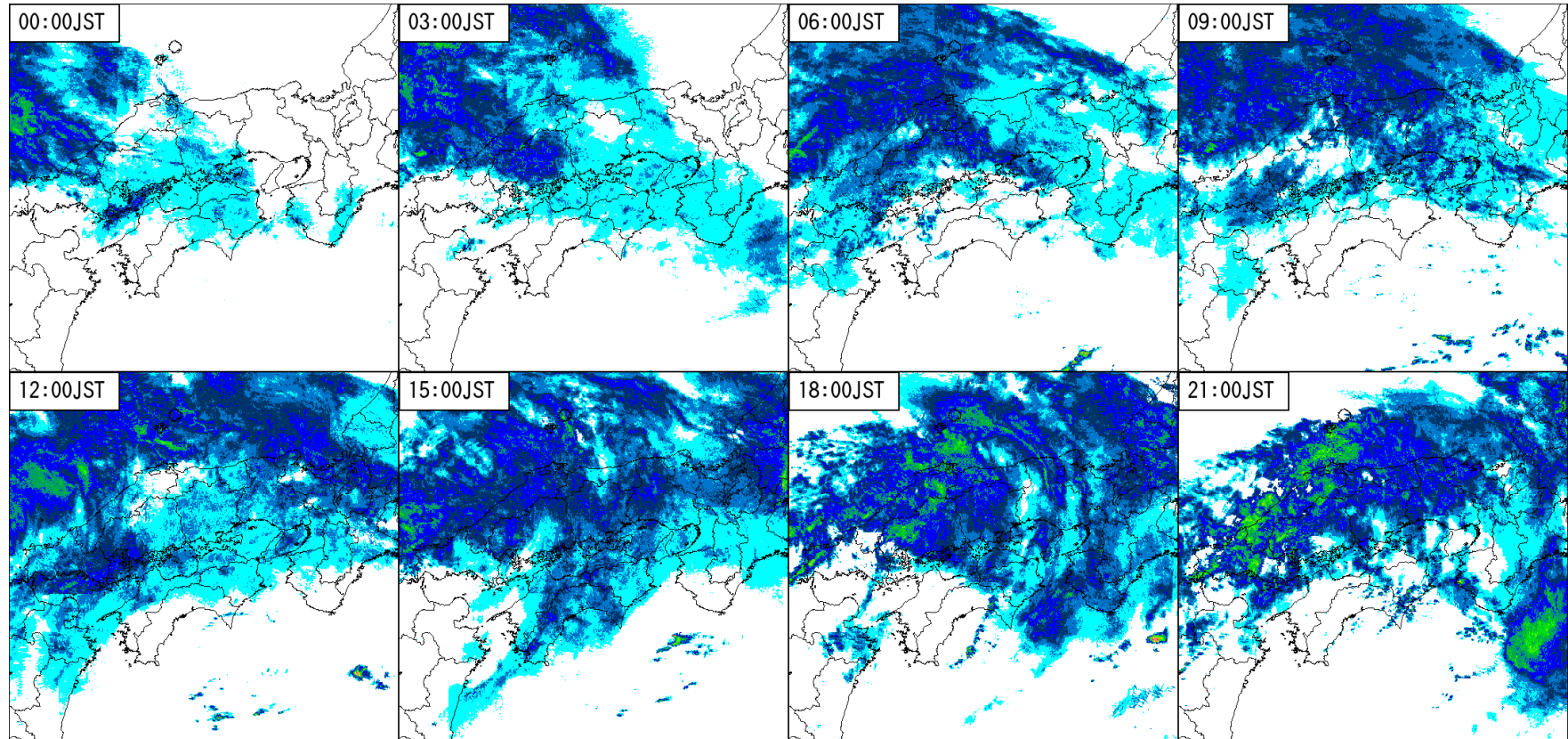
7月11日00時～21時



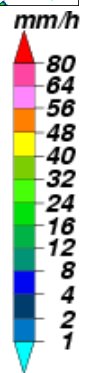
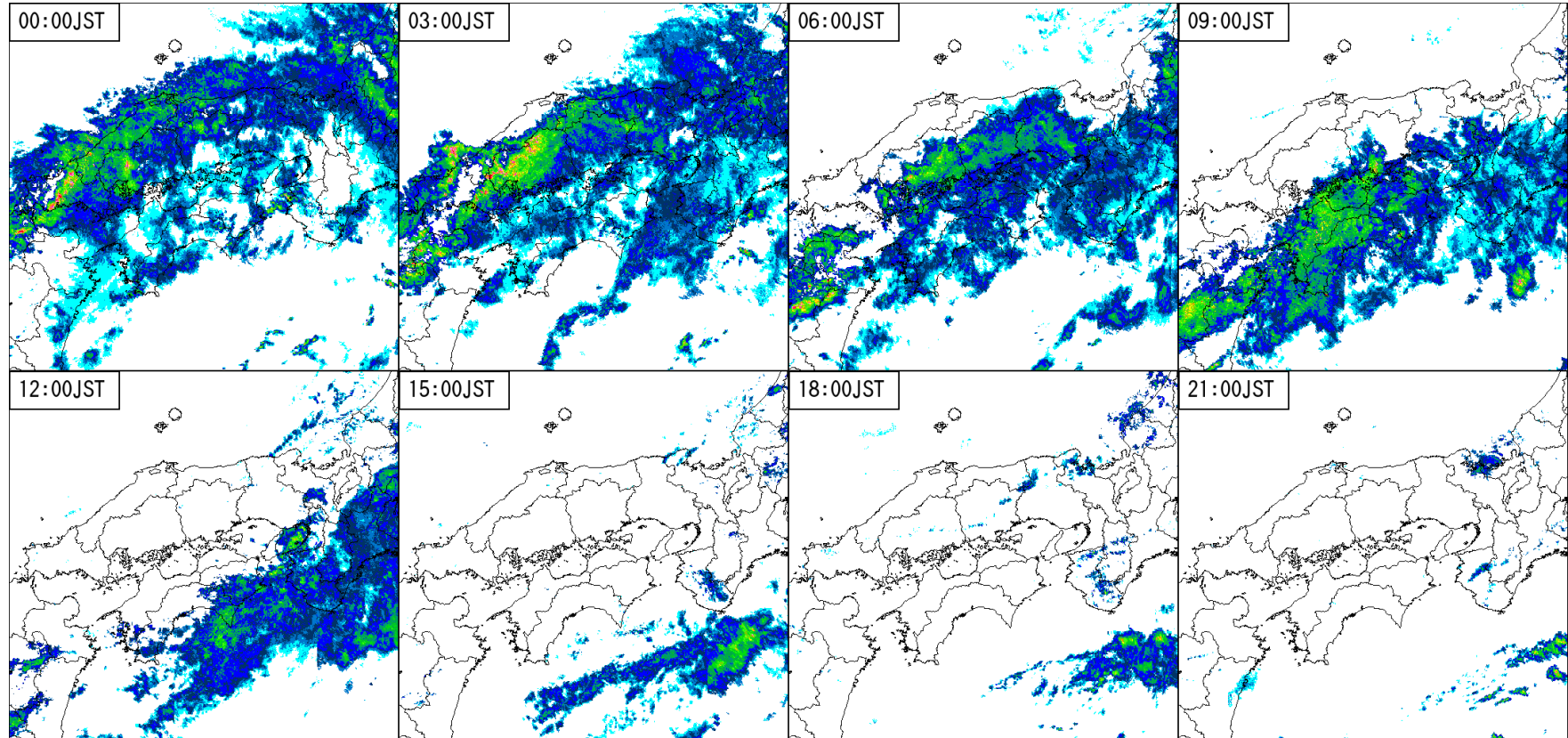
7月12日00時～21時



7月13日00時～21時

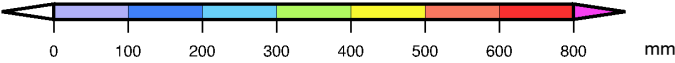
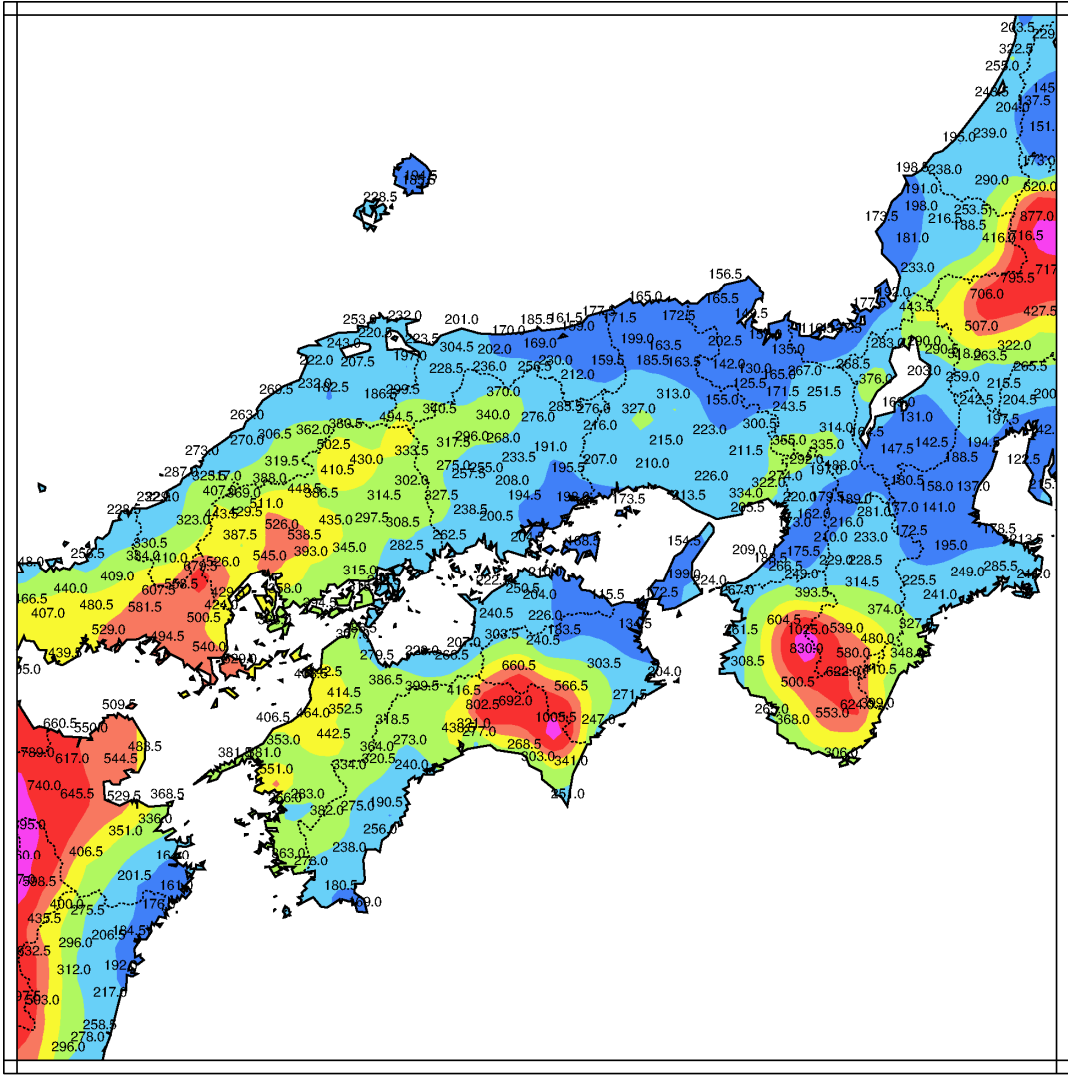


7月14日00時～21時



雨の状況

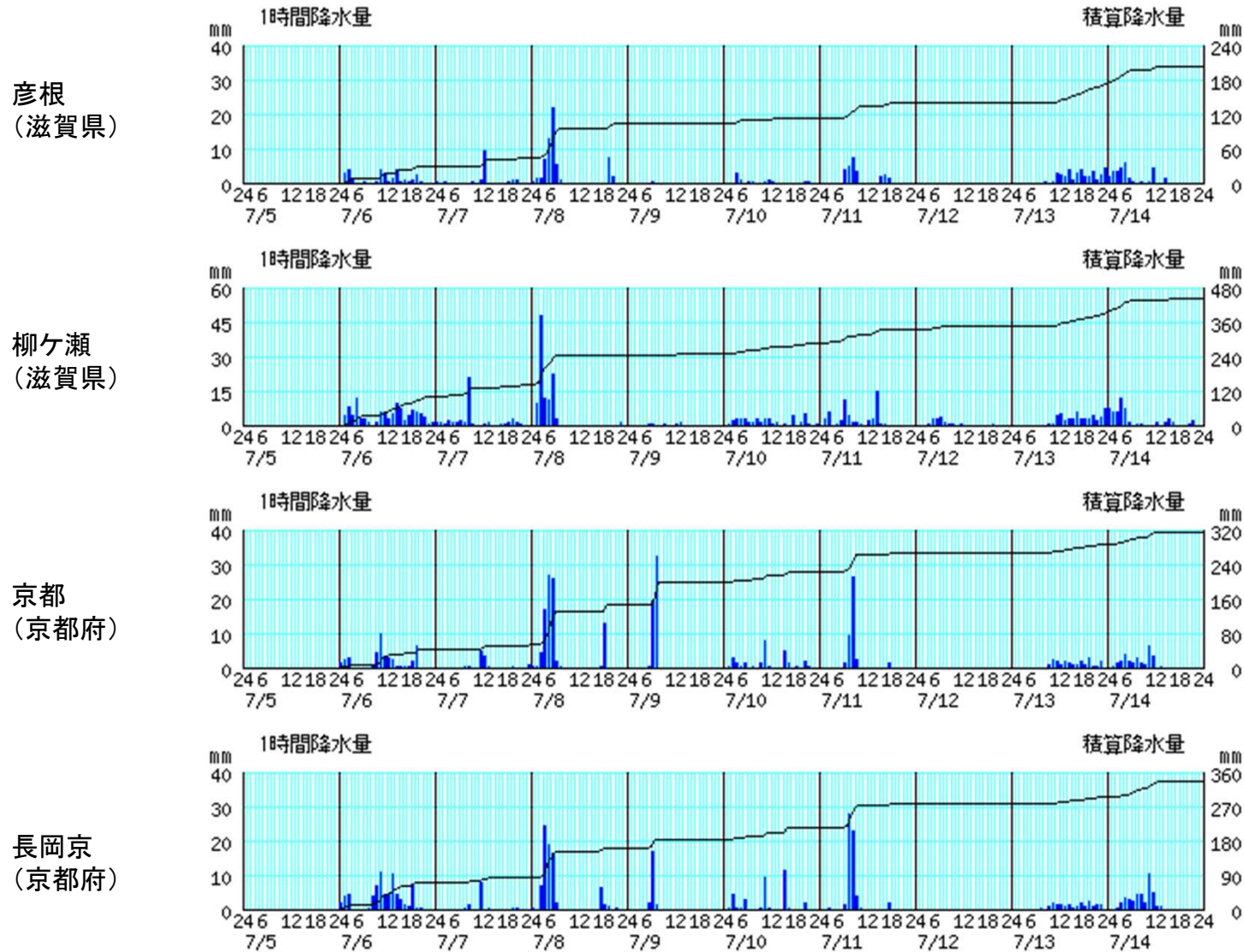
○アメダス期間降水量(7月5日00時~14日24時)



○は期間内に許容範囲内の欠測があることを示す(準正常値)
]は期間内に許容範囲を超える欠測があることを示す(資料不足値)

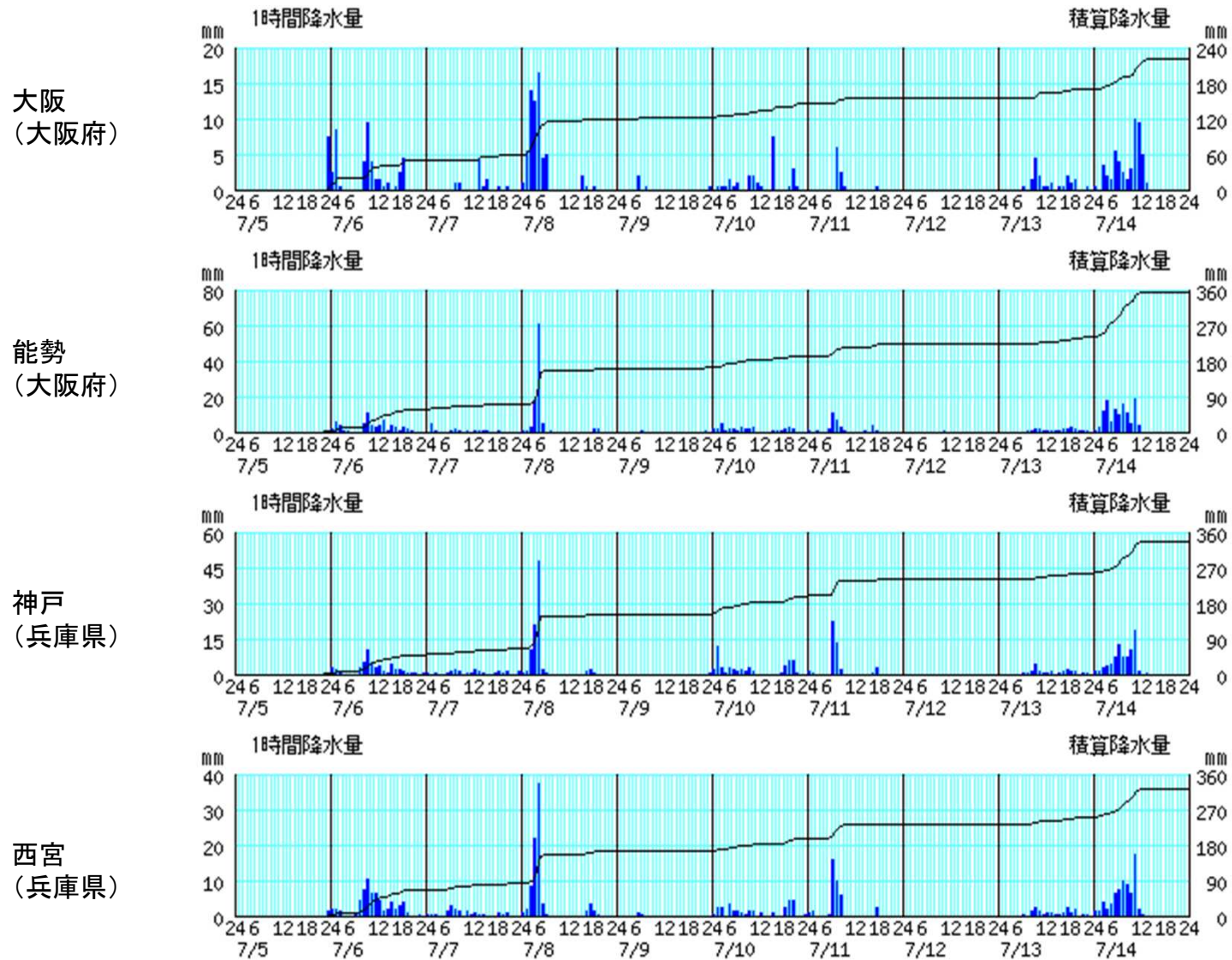
アメダス時系列グラフ

○降水量(7月5日00時～14日24時)



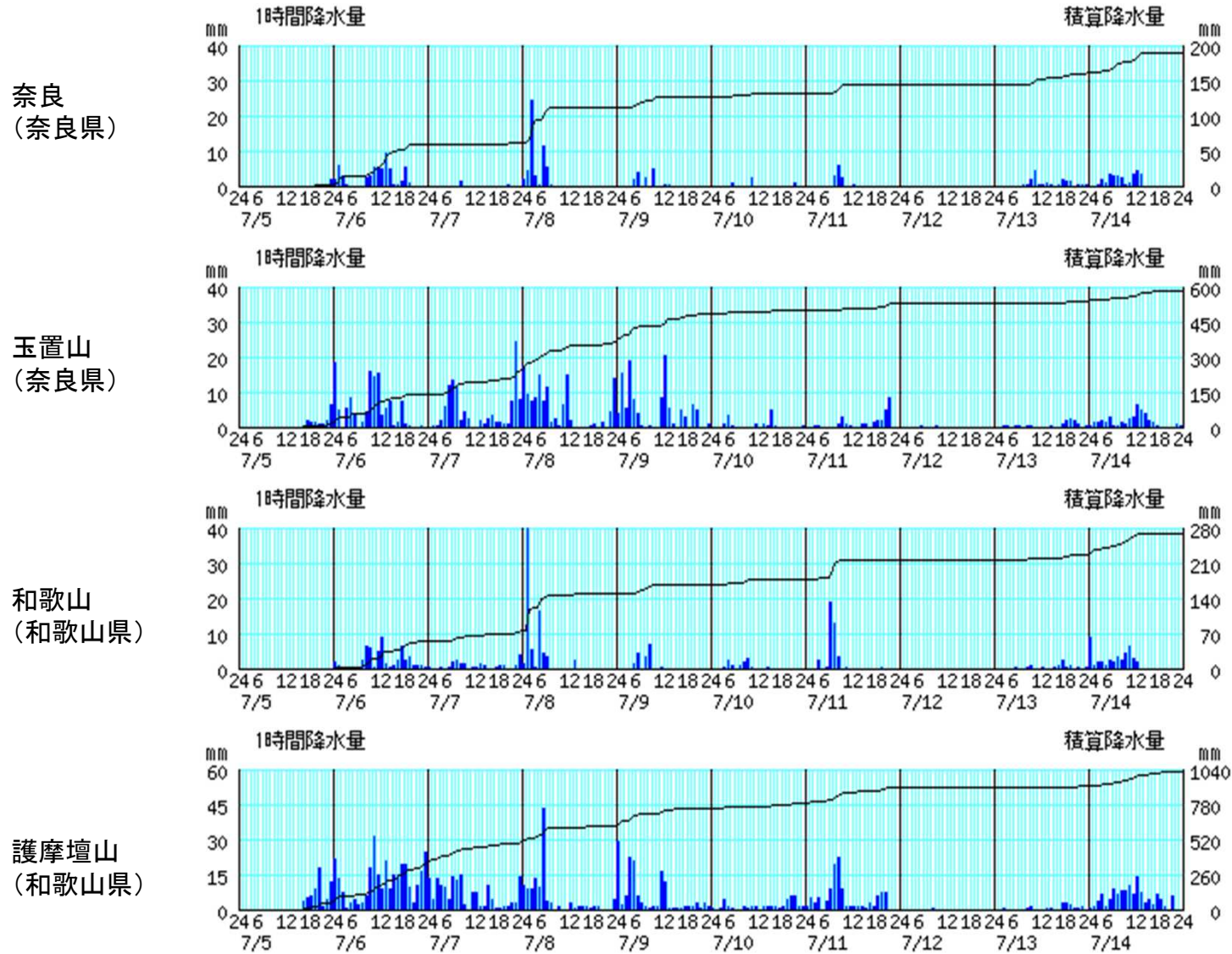
※棒グラフは1時間降水量(左軸)、折れ線グラフは積算降水量(右軸)を示す。横軸は時刻を示す。

○降水量(7月5日00時～14日24時)



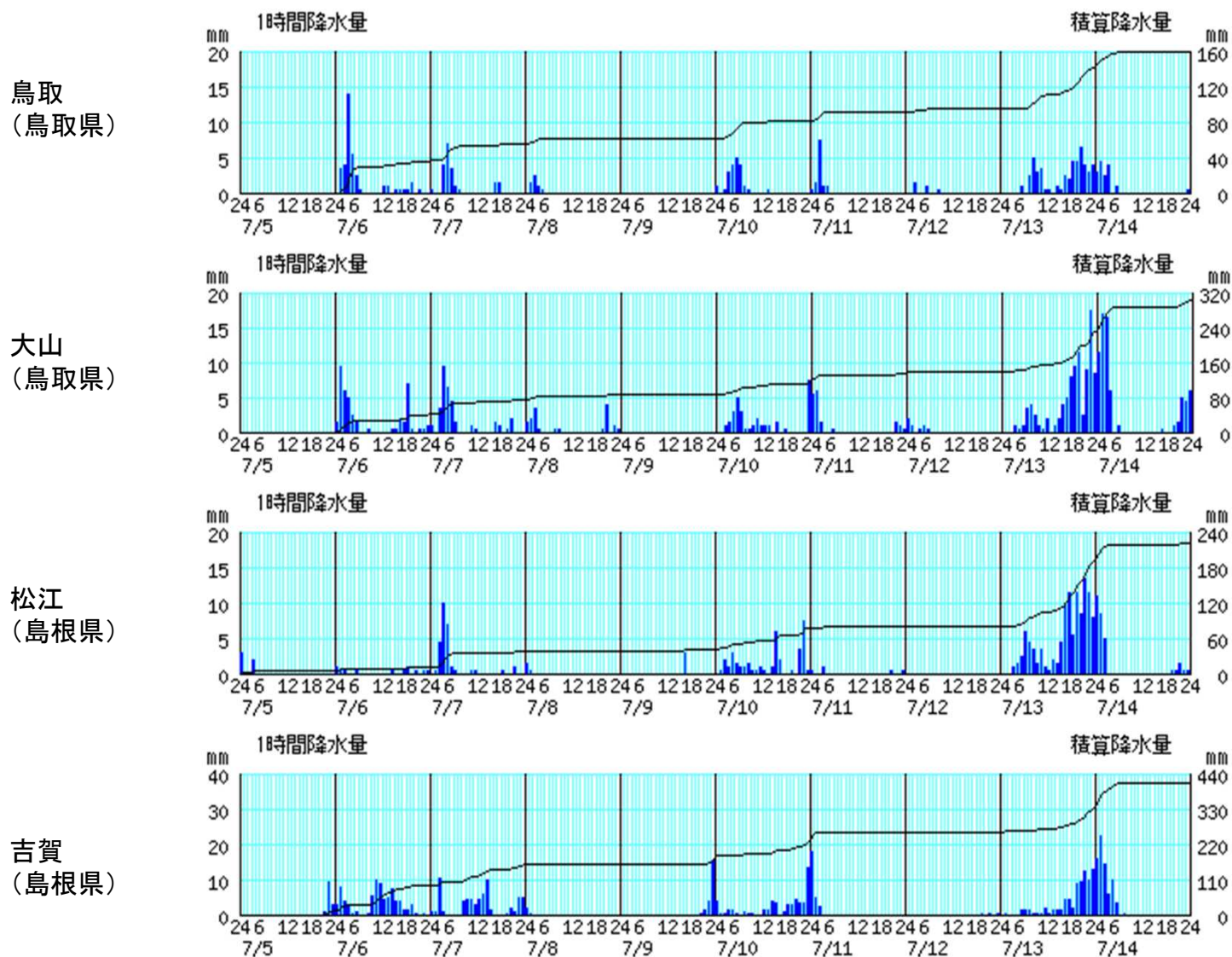
※棒グラフは1時間降水量(左軸)、折れ線グラフは積算降水量(右軸)を示す。横軸は時刻を示す。

○降水量(7月5日00時～14日24時)



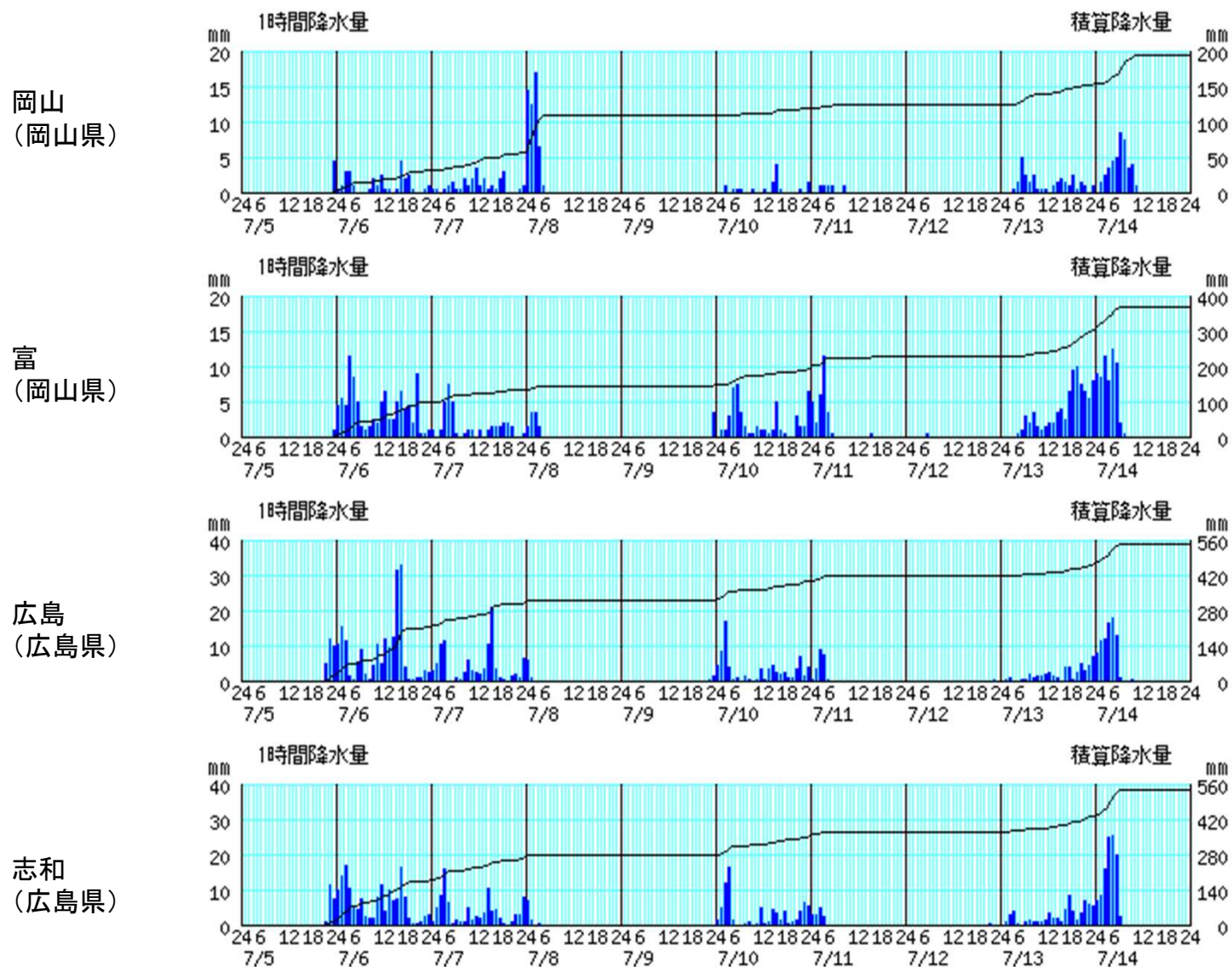
※棒グラフは1時間降水量(左軸)、折れ線グラフは積算降水量(右軸)を示す。横軸は時刻を示す。

○降水量(7月5日00時～14日24時)



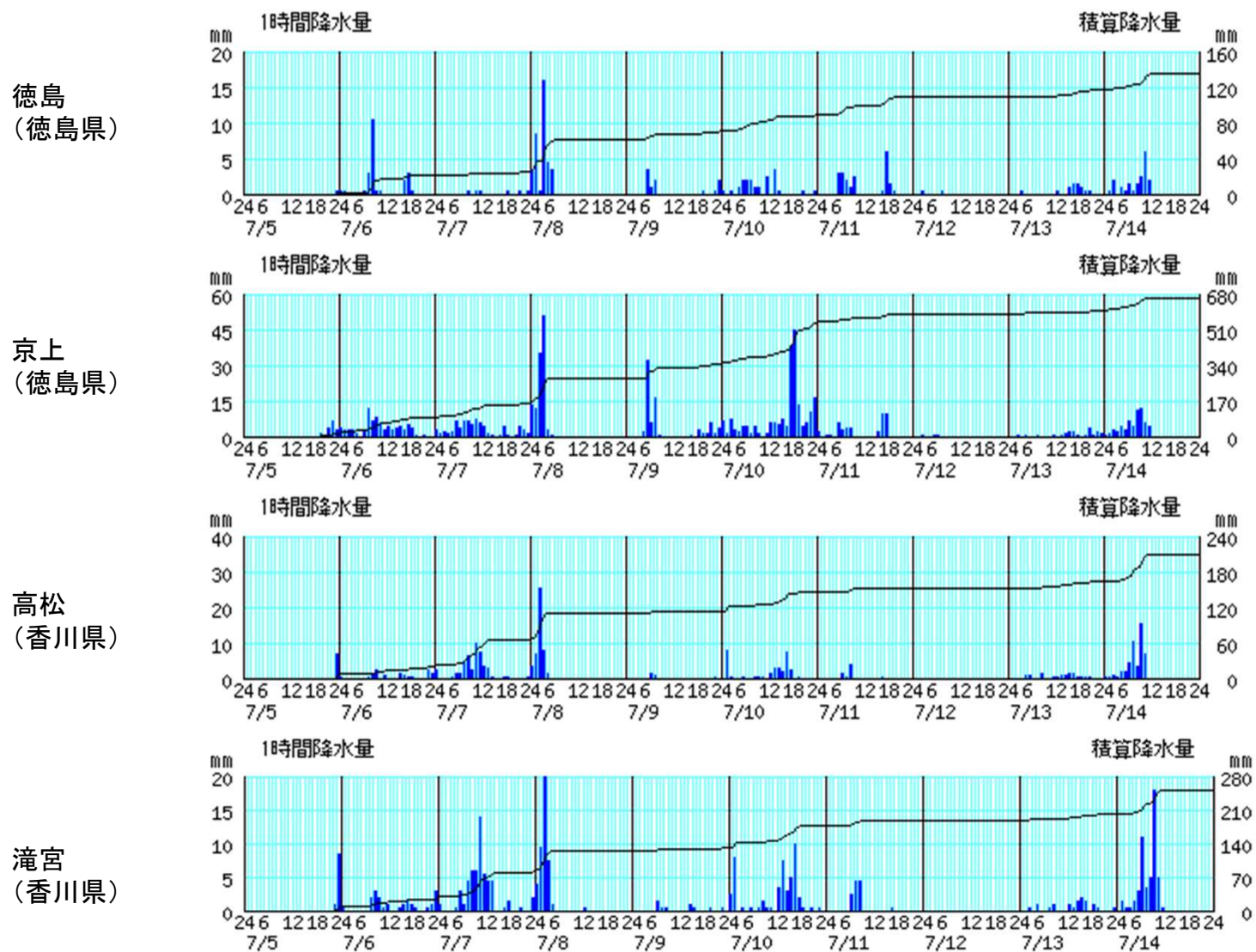
※棒グラフは1時間降水量(左軸)、折れ線グラフは積算降水量(右軸)を示す。横軸は時刻を示す。

○降水量(7月5日00時～14日24時)



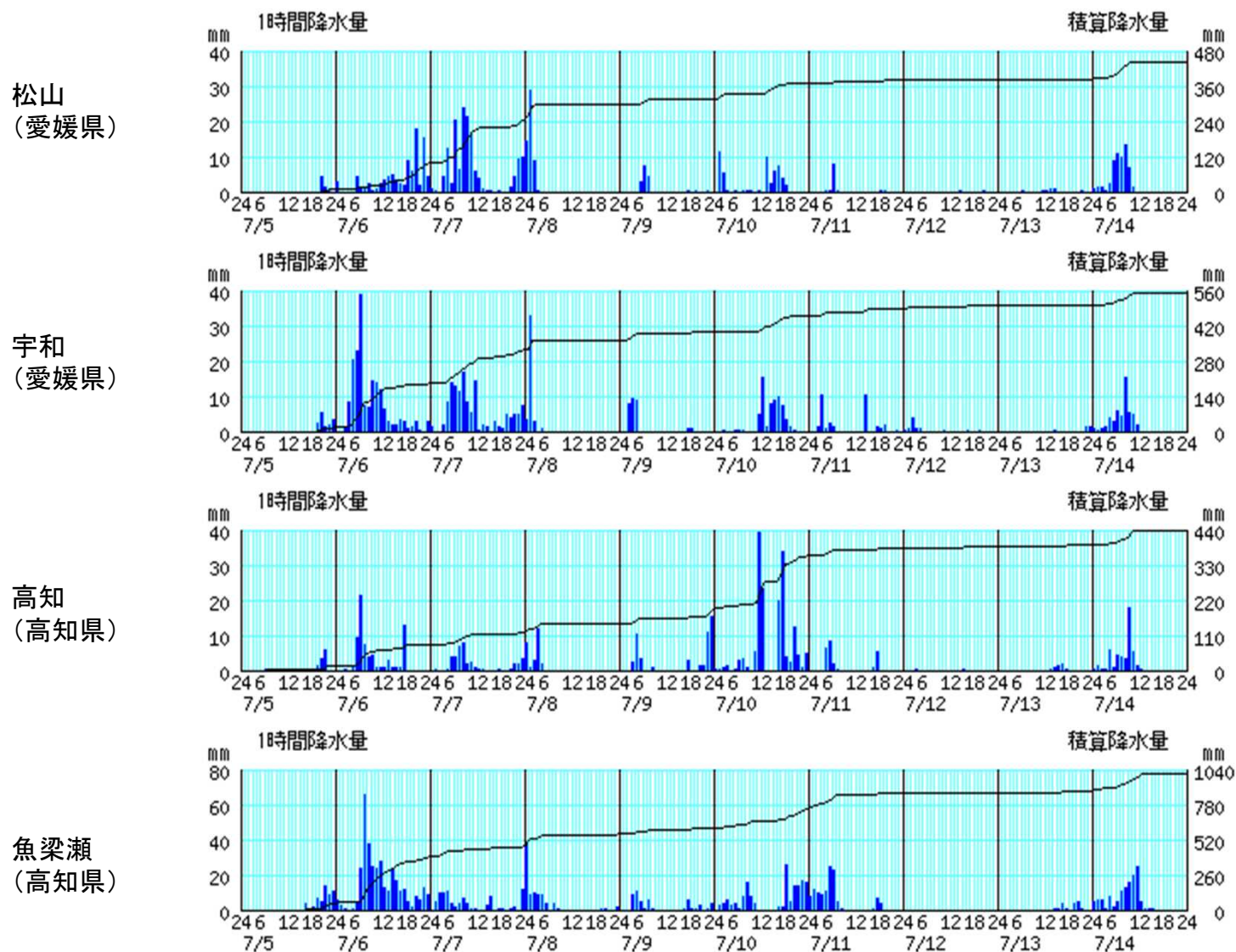
※棒グラフは1時間降水量(左軸)、折れ線グラフは積算降水量(右軸)を示す。横軸は時刻を示す。

○降水量(7月5日00時～14日24時)



※棒グラフは1時間降水量(左軸)、折れ線グラフは積算降水量(右軸)を示す。横軸は時刻を示す。

○降水量(7月5日00時～14日24時)



※棒グラフは1時間降水量(左軸)、折れ線グラフは積算降水量(右軸)を示す。横軸は時刻を示す。

警報等の発表状況

7月5日から14日における、近畿・中国・四国地方の警報・土砂災害警戒情報・指定河川洪水予報・記録的短時間大雨情報・竜巻注意情報の発表状況です。警報等の発表・解除時刻、対象細分区域など、より詳細な情報は、各地方気象台が発表する「気象速報」等をご覧くださいか、該当する気象台に直接お問い合わせください。

府県名	警報					土砂災害 警戒情報	指定河川洪水 予報※	記録的短時間 大雨情報	竜巻注意情報
	大雨	洪水	暴風	波浪	高潮				
滋賀県	○	○	-			○	○	-	-
京都府	○	○	-	-	-	○	○	-	○
兵庫県	○	○	-	-	-	○	-	-	○
大阪府	○	○	-	-	-	○	-	-	○
奈良県	○	○	-			○	-	-	○
和歌山県	○	○	-	-	-	○	○	-	○
鳥取県	○	○	-	-	-	-	-	-	-
島根県	○	○	-	-	-	○	○	-	-
岡山県	○	○	-	-	-	○	○	-	-
広島県	○	○	-	-	-	○	○	-	-
香川県	○	○	-	-	-	○	-	-	○
徳島県	○	○	-	-	-	○	○	-	○
愛媛県	○	○	-	-	-	○	○	-	○
高知県	○	○	-	-	-	○	-	-	○

※指定河川洪水予報の一部は、隣接府県の気象台と関係機関が共同発表しています。

観測施設の配置図

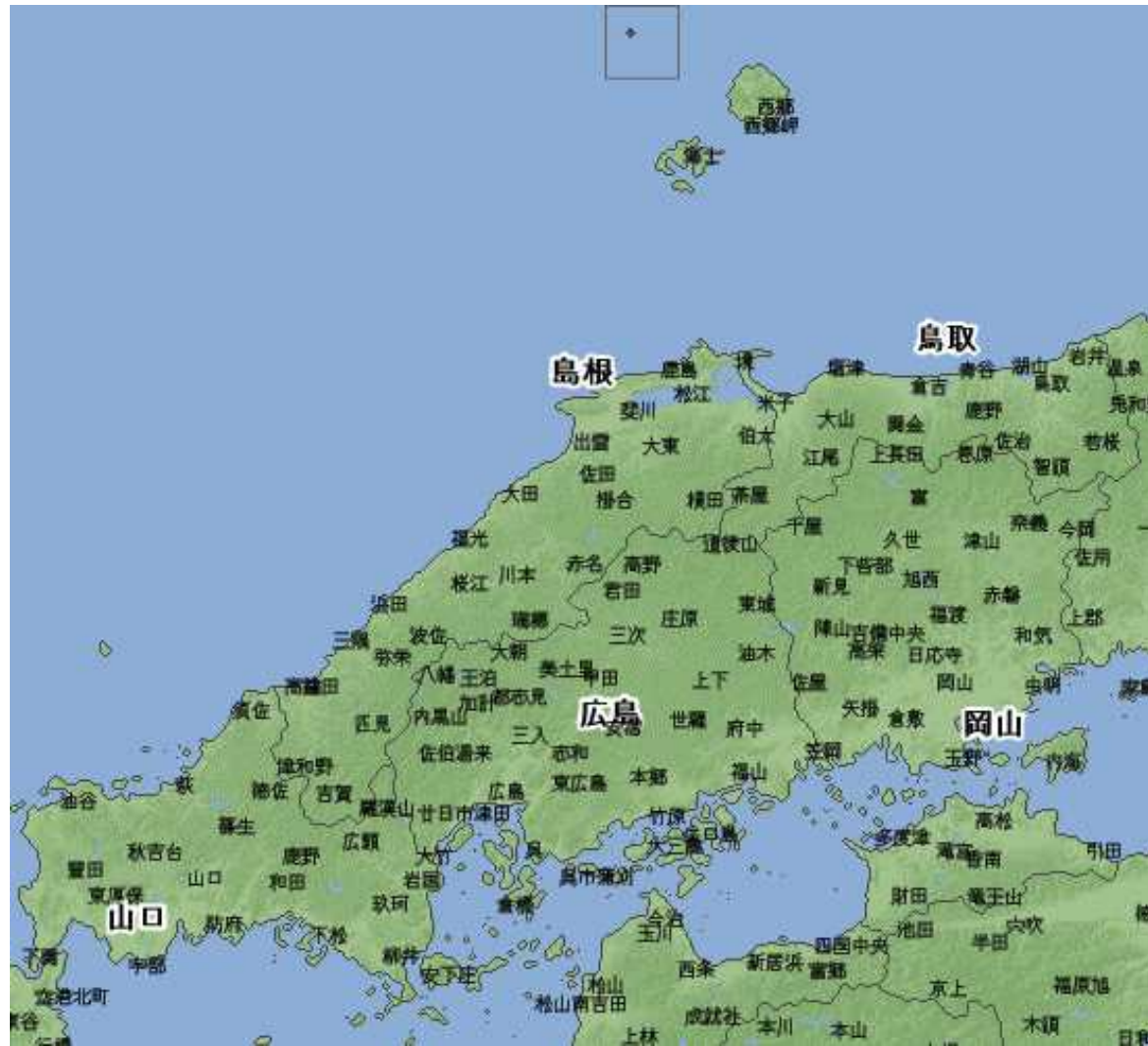
○気象観測所配置図



近畿地方

観測施設の配置図

○気象観測所配置図



中国地方

観測施設の配置図

○気象観測所配置図



四国地方