

令和2年7月5日から14日にかけての 梅雨前線による大雨と強風について (大阪府の気象速報)

この資料は速報として取り急ぎまとめたものです。そのため、後日内容の一部訂正や追加をすることがあります。

概要

西日本に停滞していた梅雨前線は、7月5日から6日にかけて日本海まで北上し、その後、前線上に発生した低気圧が次々と日本海を通過したため、15日にかけて梅雨前線は北上と南下を繰り返しました。このため大阪府では断続的に大雨となり、8日は雷を伴って非常に激しい雨が降りました。

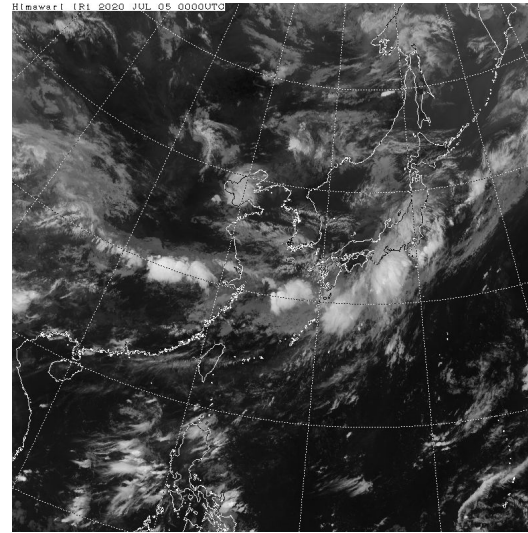
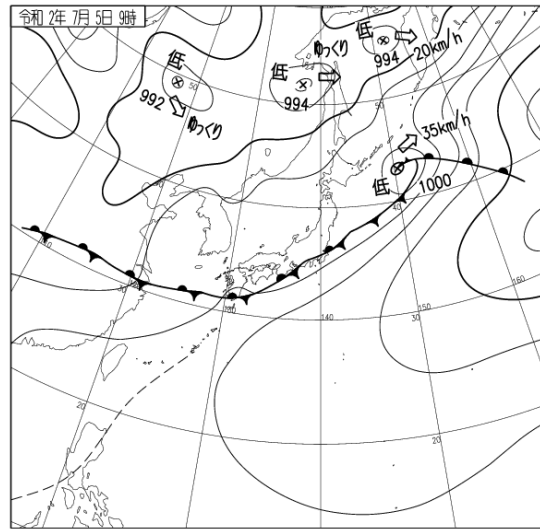
8日に能勢で最大1時間降水量67.0ミリ、茨木で最大3時間降水量58.0ミリを観測し、それぞれ7月の1位の値を更新しました。また、八尾で西の風24.7メートル、関西空港で南西の風34.0メートルの最大瞬間風速を観測し、7月の1位を更新しました。日最大風速は関西空港(8日)、熊取(6日)で7月の1位を更新しました。

地上天気図、気象衛星赤外画像

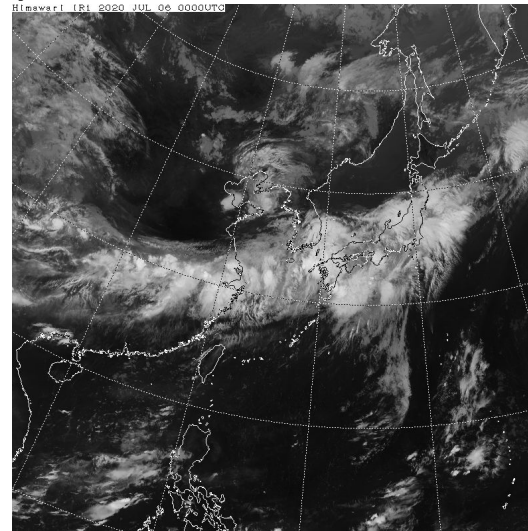
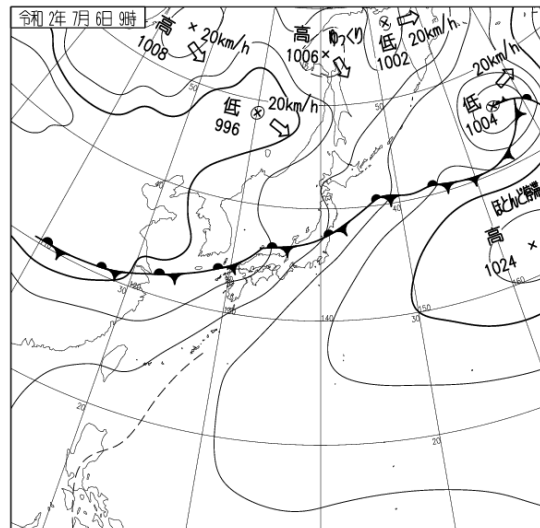
地上天気図

7月5日09時

気象衛星赤外画像



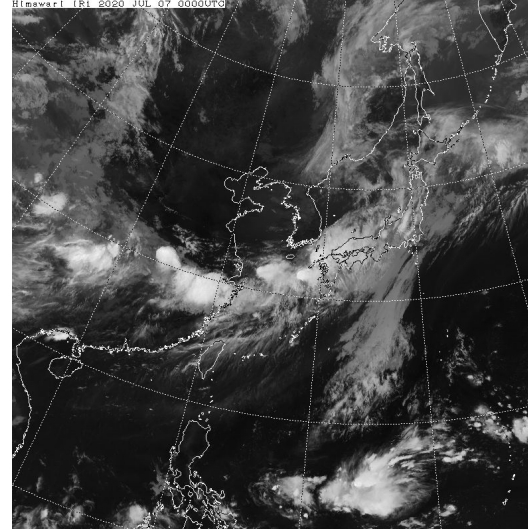
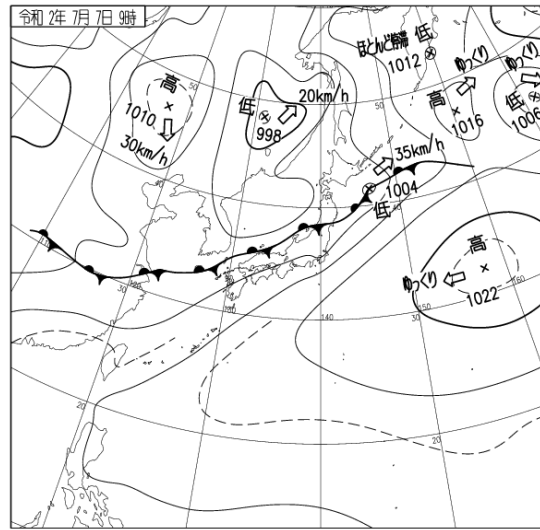
7月6日09時



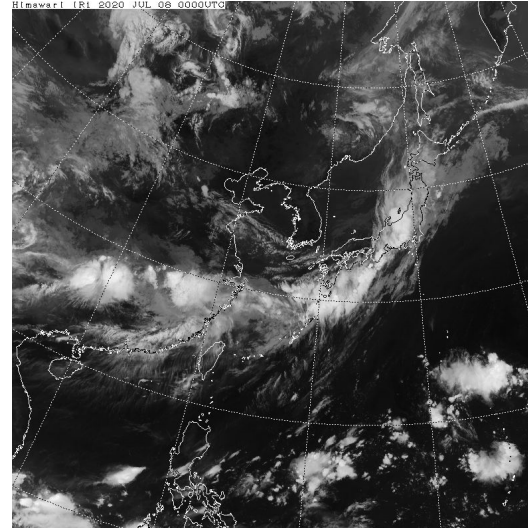
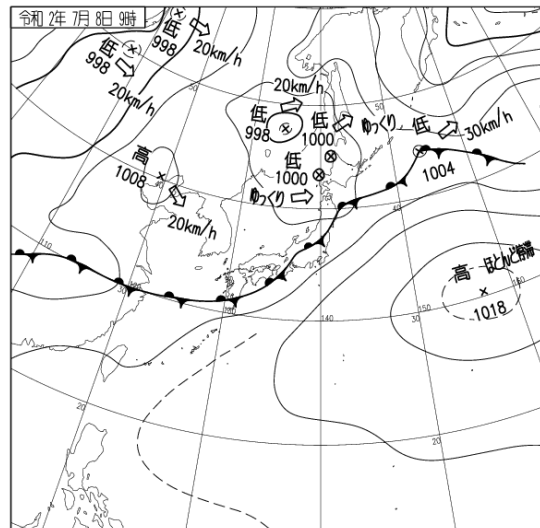
地上天気図

7月7日09時

気象衛星赤外画像



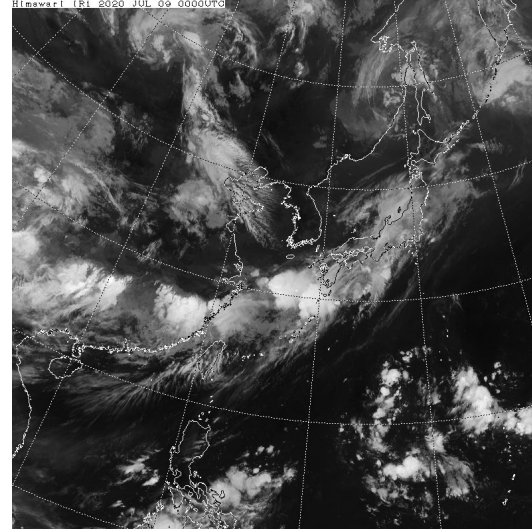
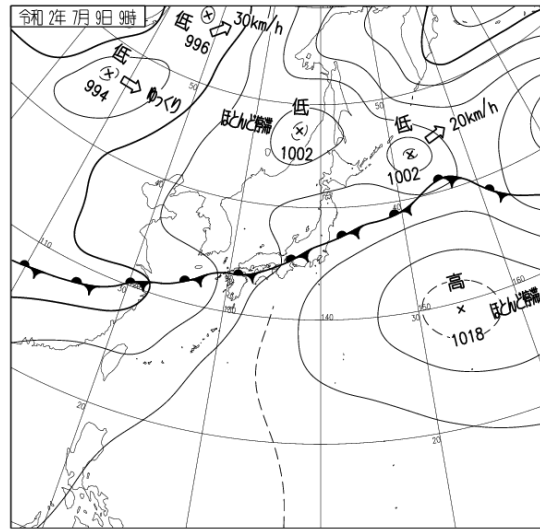
7月8日09時



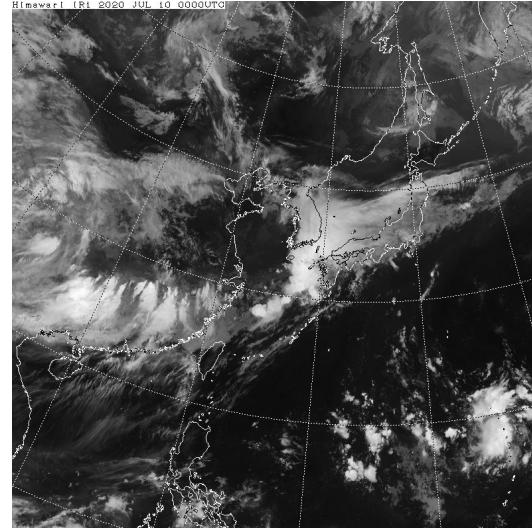
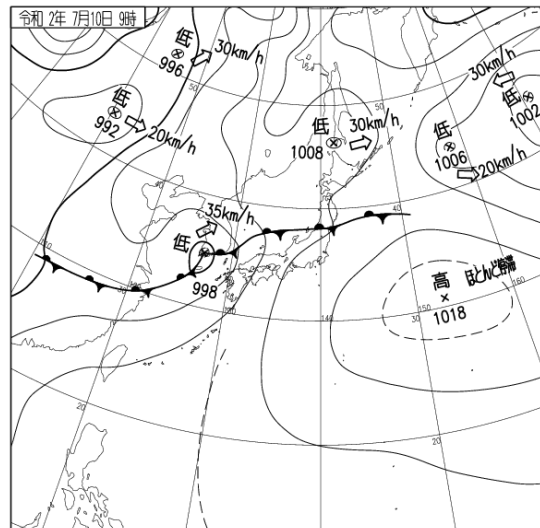
地上天気図

7月9日09時

気象衛星赤外画像



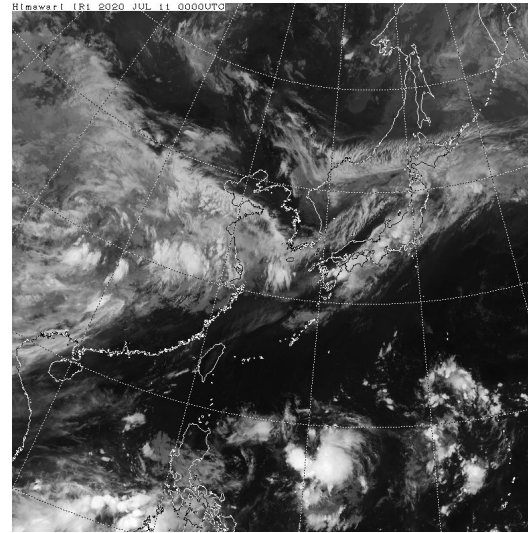
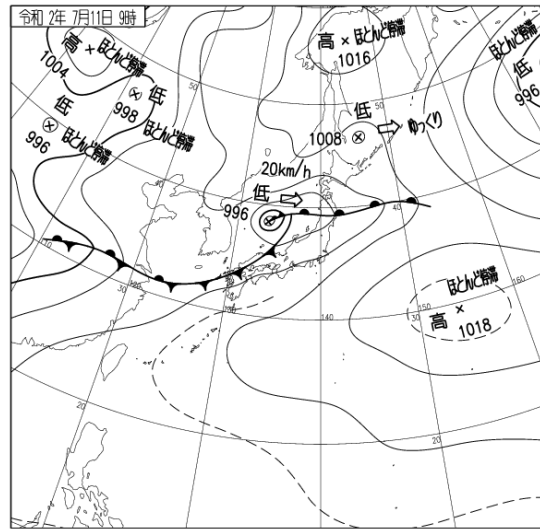
7月10日09時



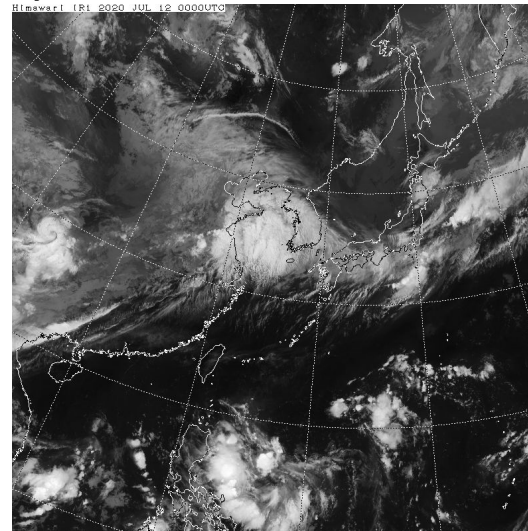
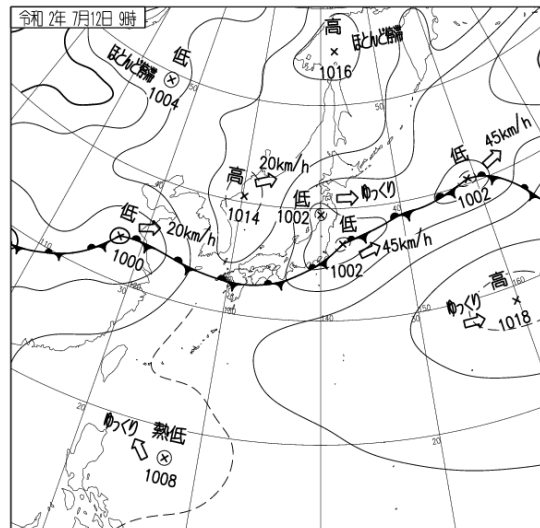
地上天気図

7月11日09時

気象衛星赤外画像



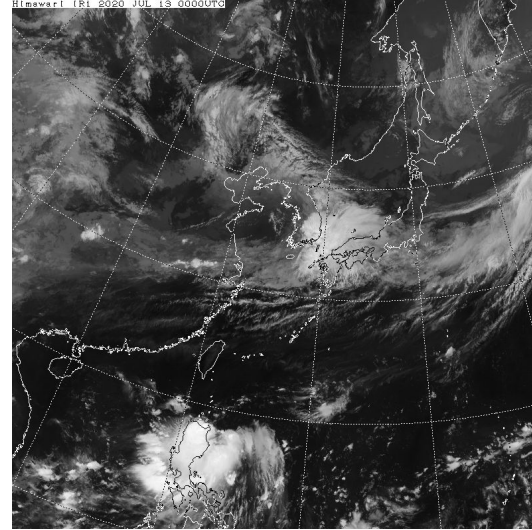
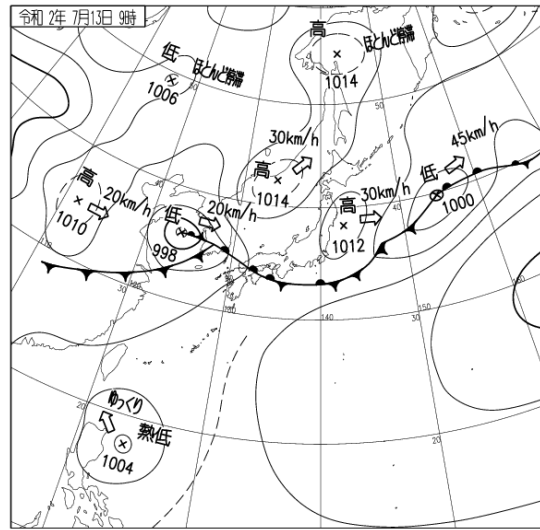
7月12日09時



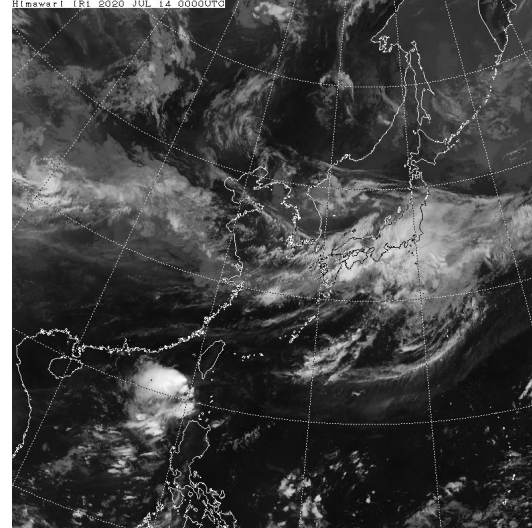
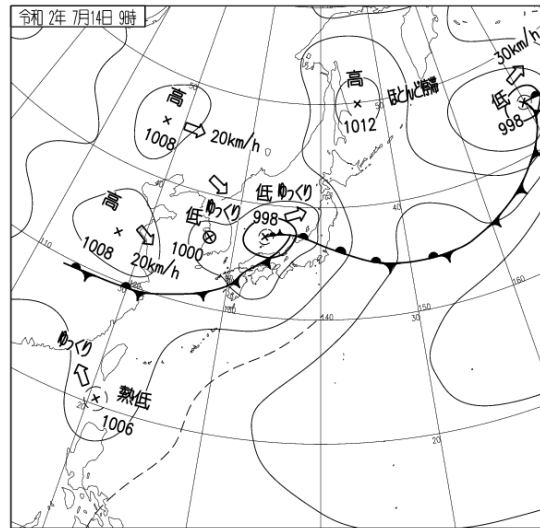
地上天気図

7月13日09時

気象衛星赤外画像



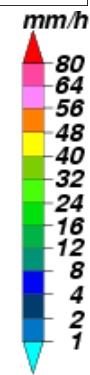
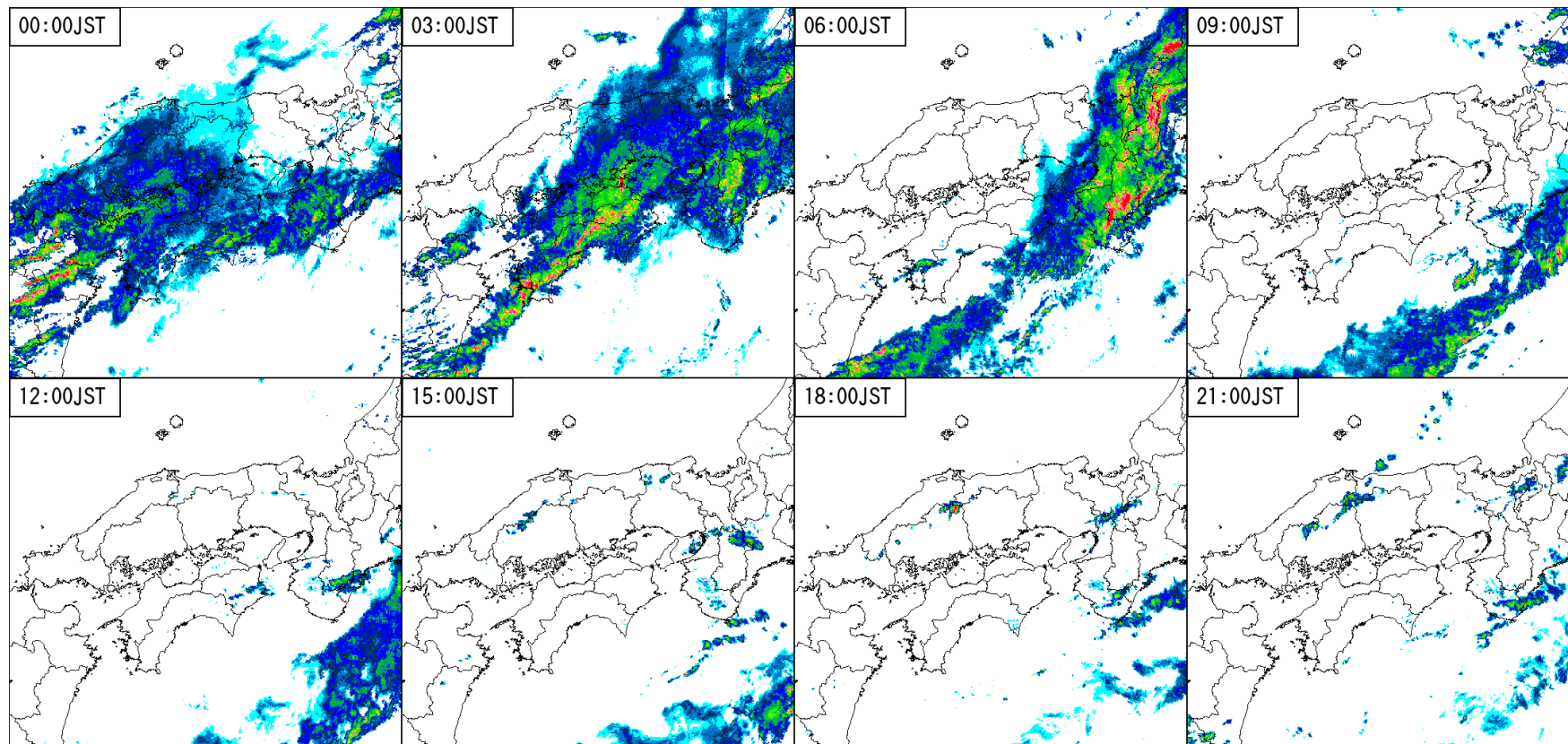
7月14日09時



レーダー画像

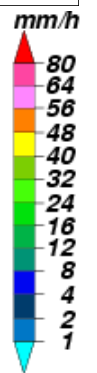
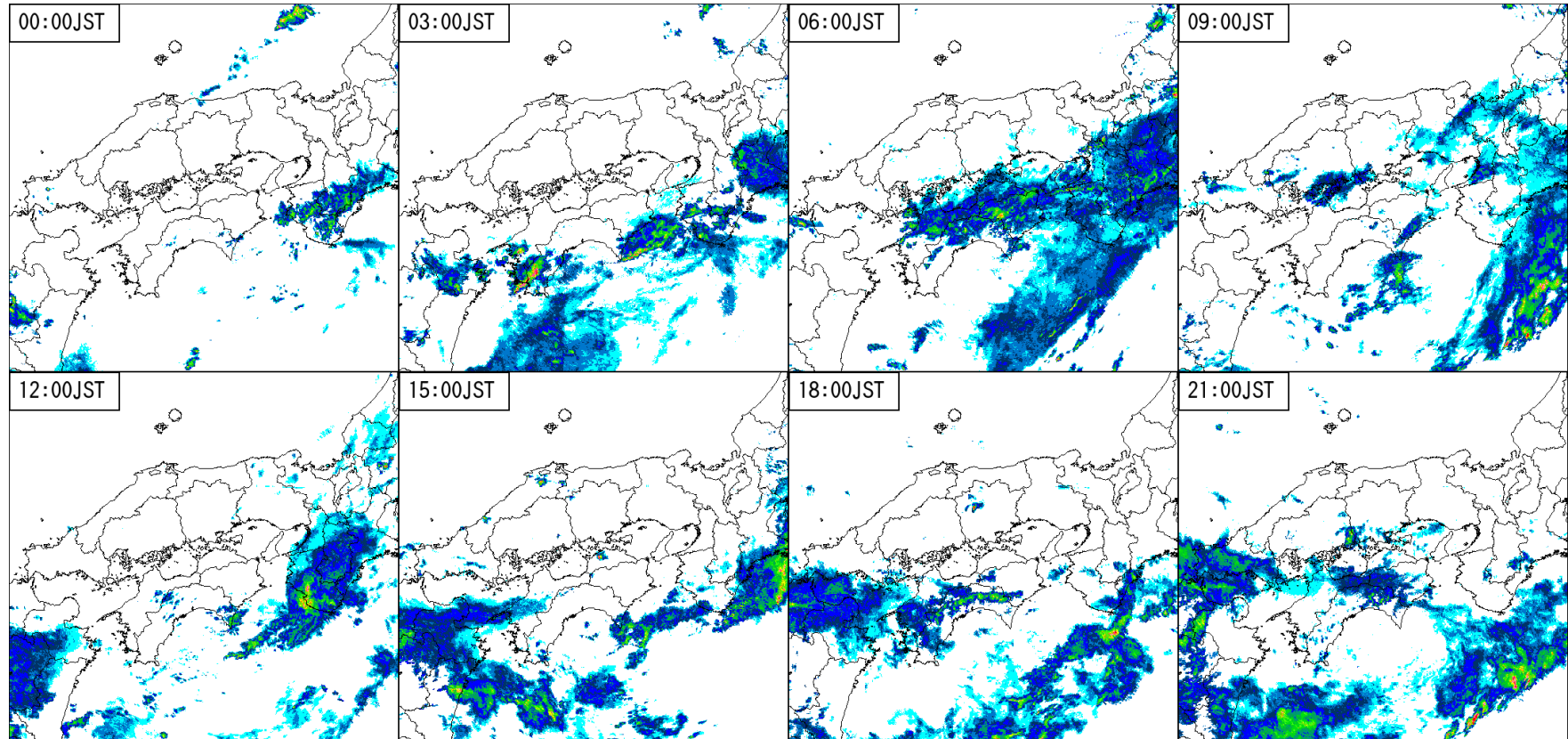
期間①-1

7月8日00時～21時



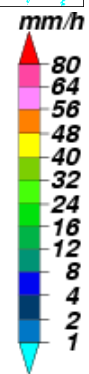
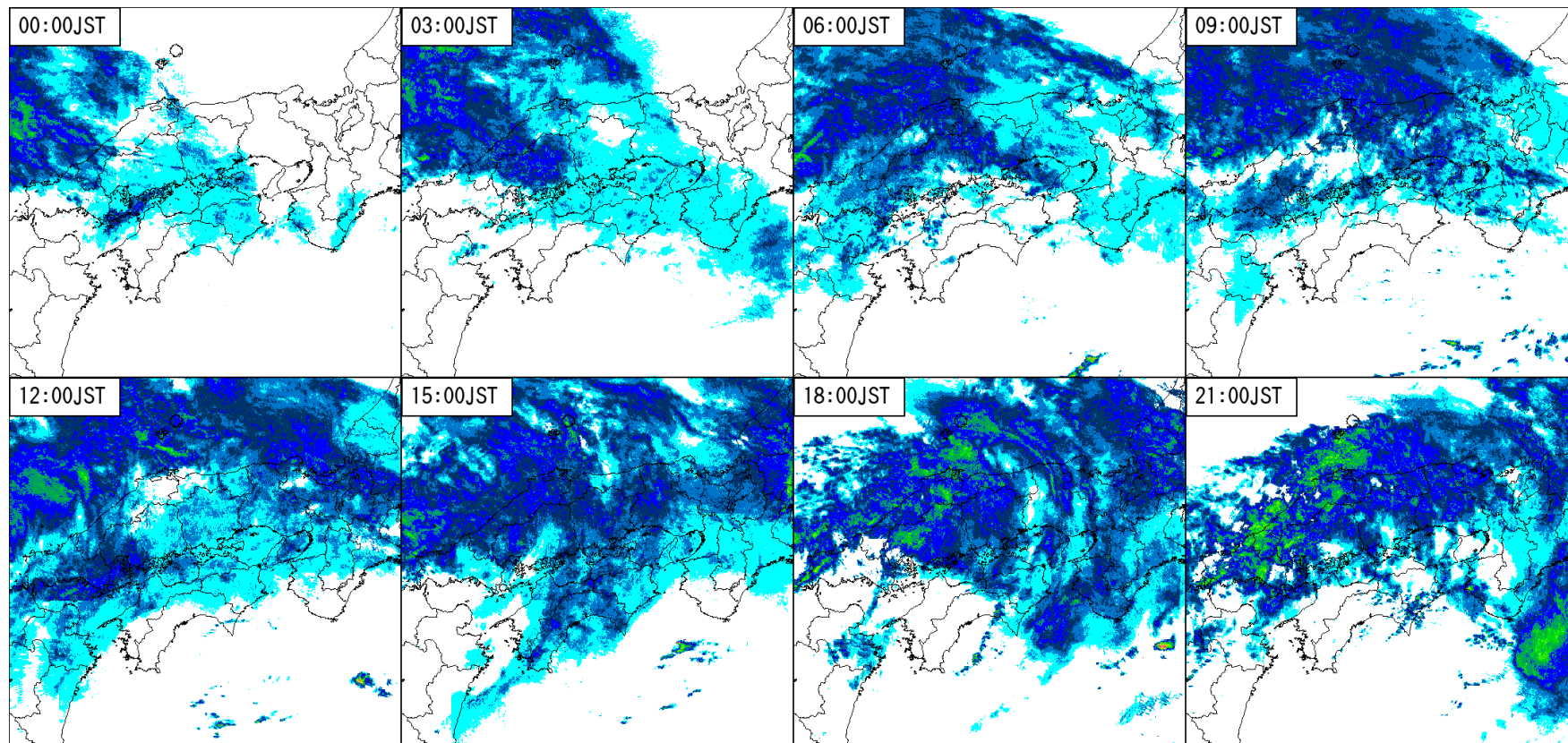
期間①-2

7月9日00時～21時



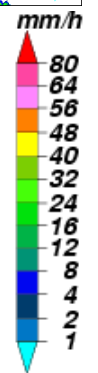
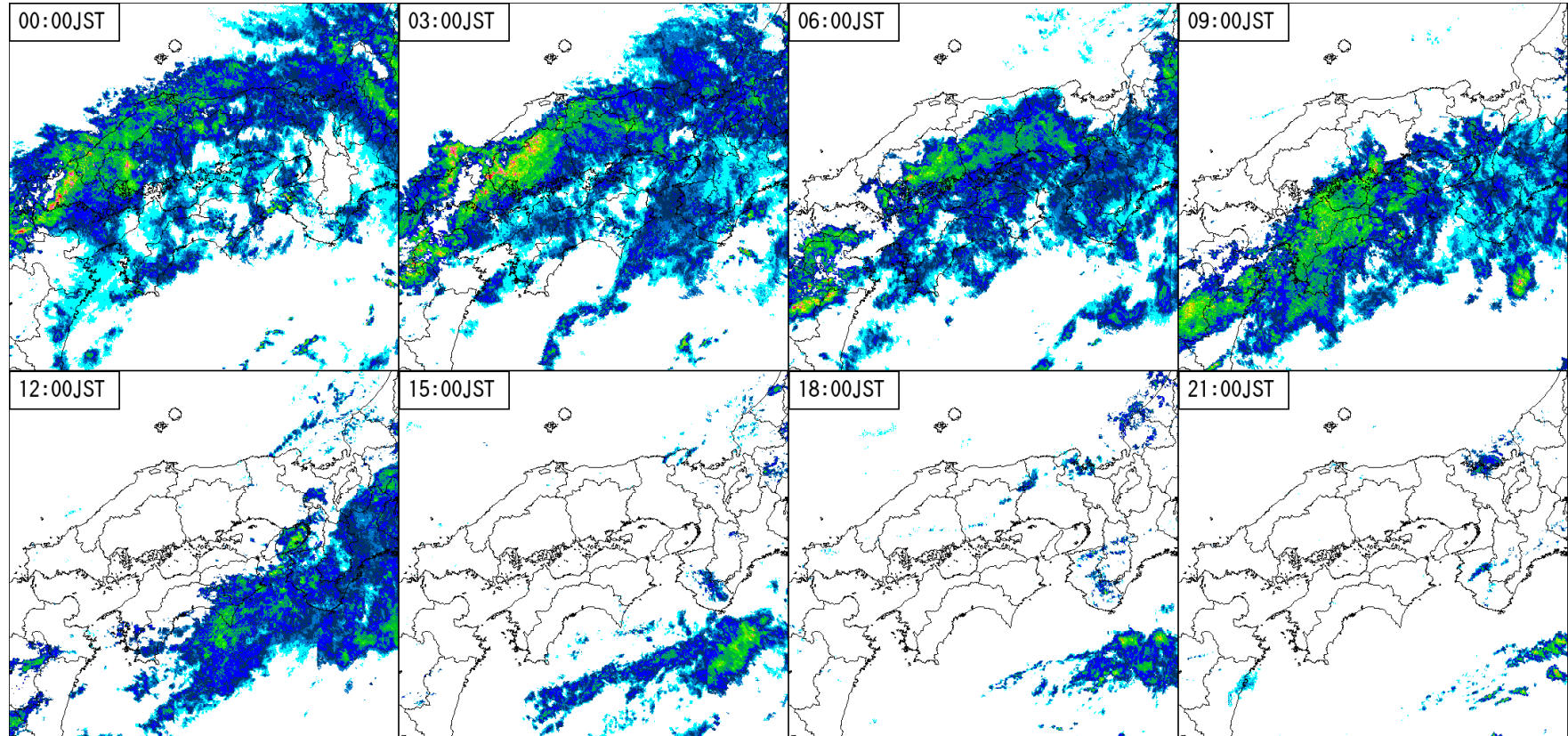
期間②-1

7月13日00時～21時



期間②-2

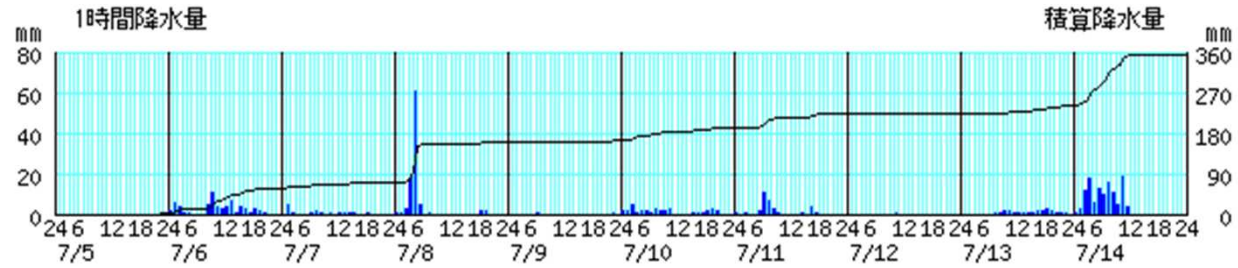
7月14日00時～21時



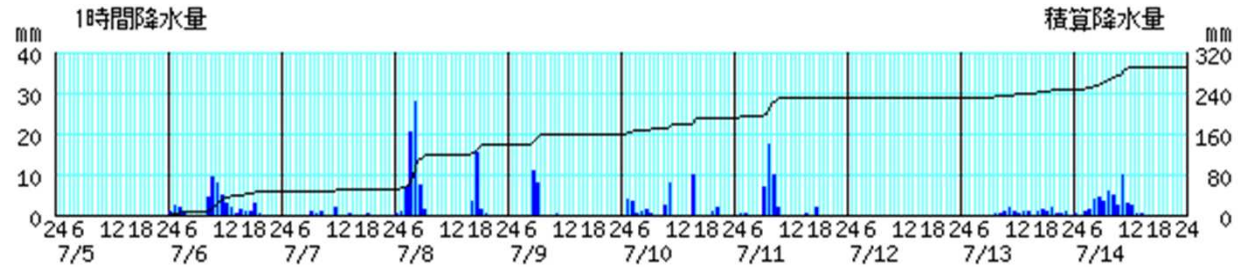
アメダス時系列グラフ

○降水量(7月5日00時～7月14日24時)

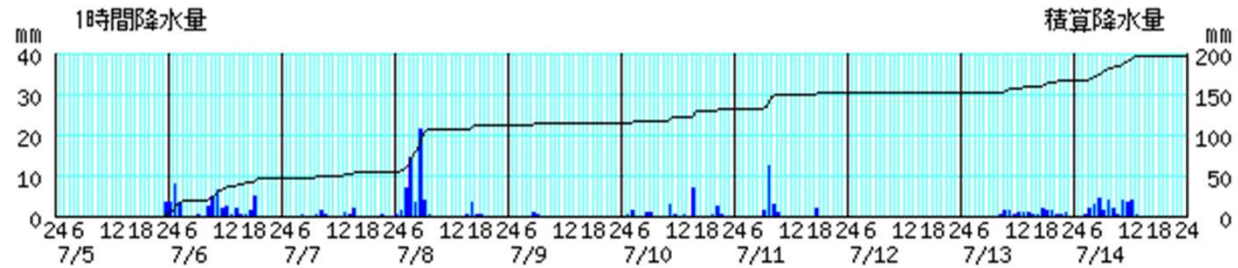
能勢



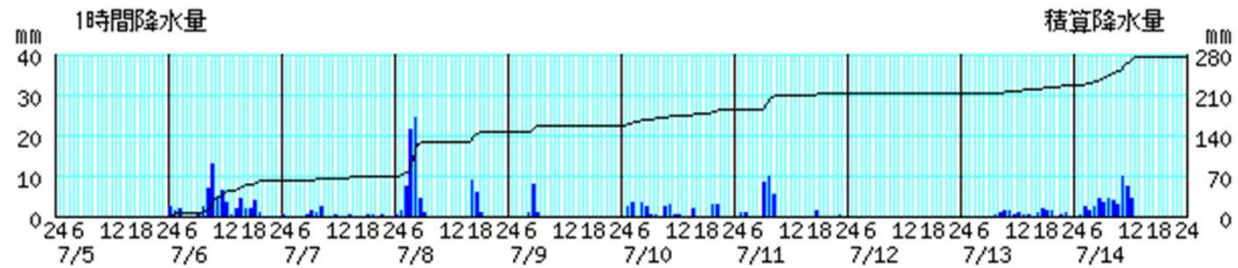
茨木



枚方



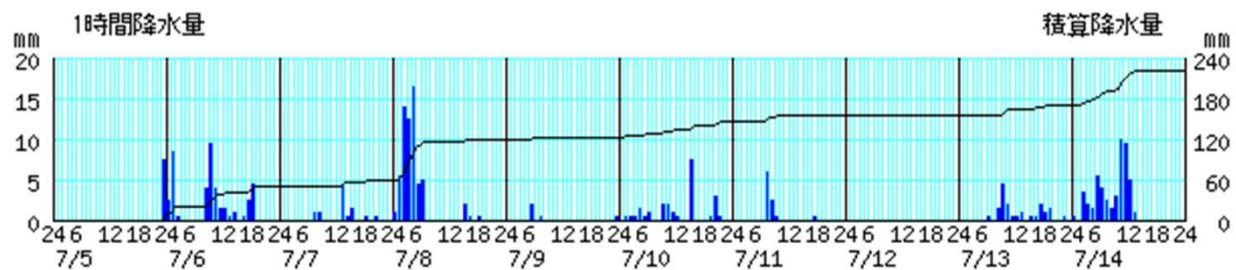
豊中



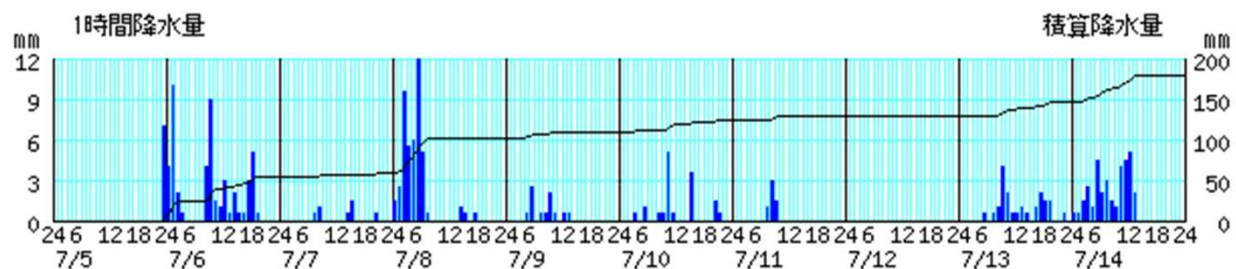
※棒グラフは1時間降水量(左軸)、折れ線グラフは積算降水量(右軸)を示す。横軸は時刻を示す。

○降水量(7月5日00時~7月14日24時)

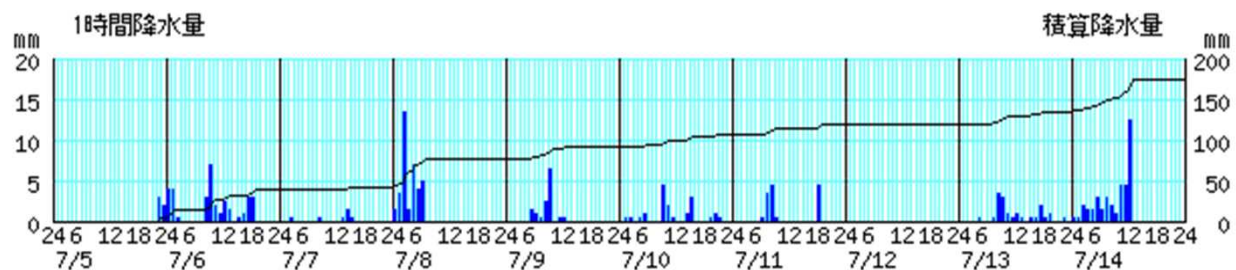
大阪市中央区



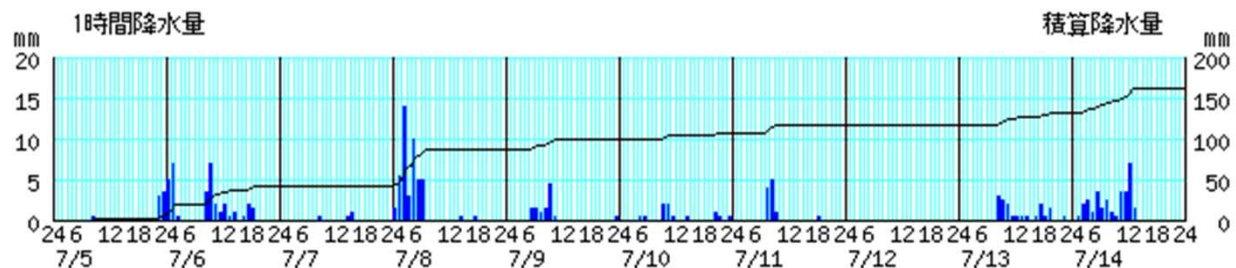
生駒山



堺市堺区



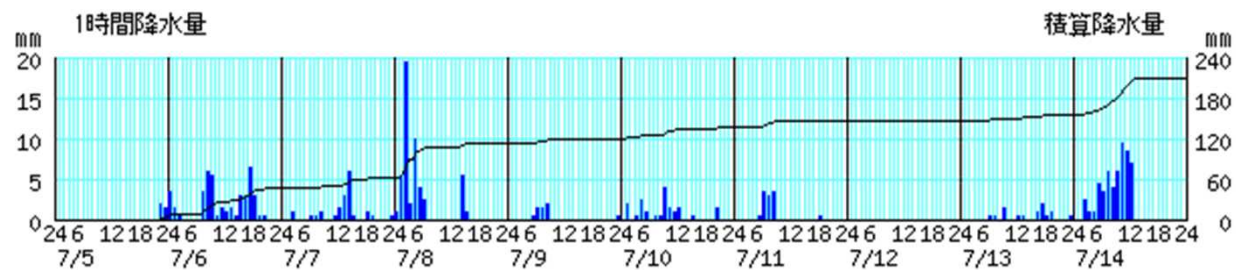
八尾



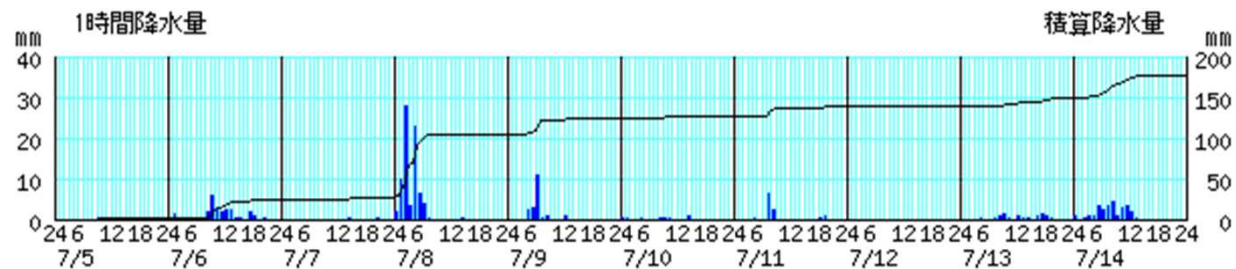
※棒グラフは1時間降水量(左軸)、折れ線グラフは積算降水量(右軸)を示す。横軸は時刻を示す。

○降水量(7月5日00時~7月14日24時)

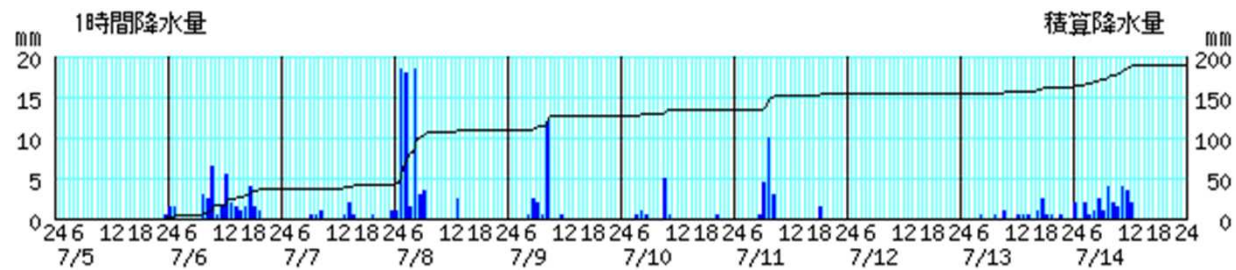
関西空港



河内長野



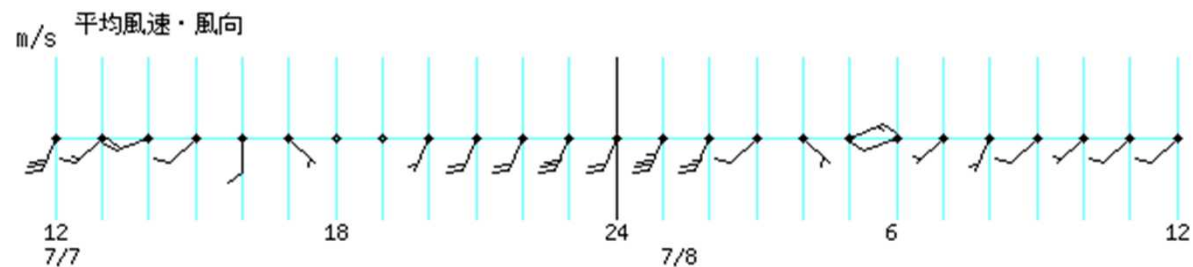
熊取



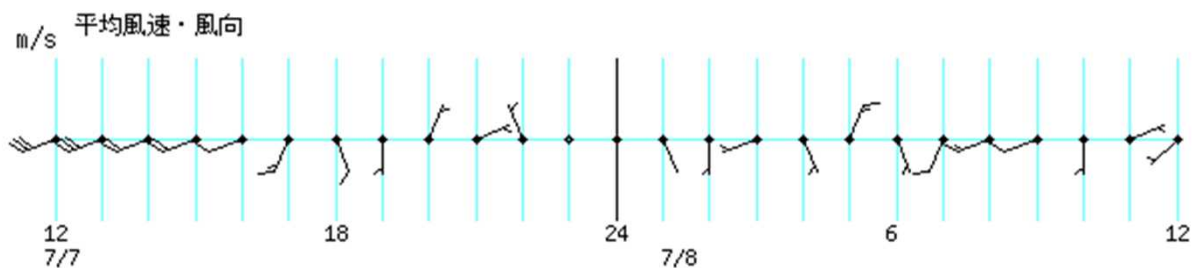
※棒グラフは1時間降水量(左軸)、折れ線グラフは積算降水量(右軸)を示す。横軸は時刻を示す。

○風向・風速(7月7日12時～7月8日12時)

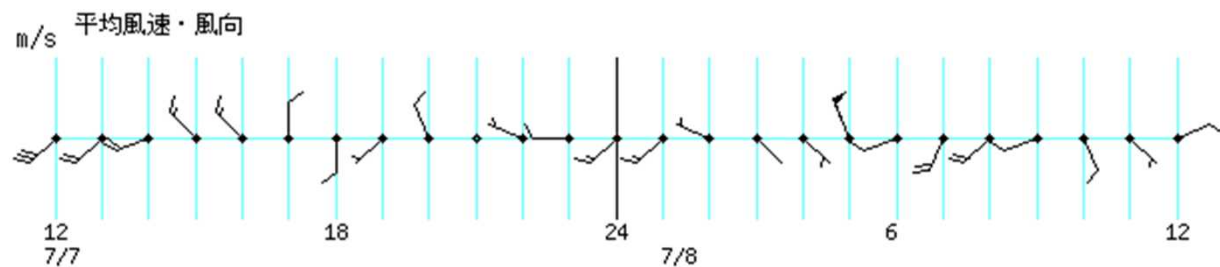
能勢



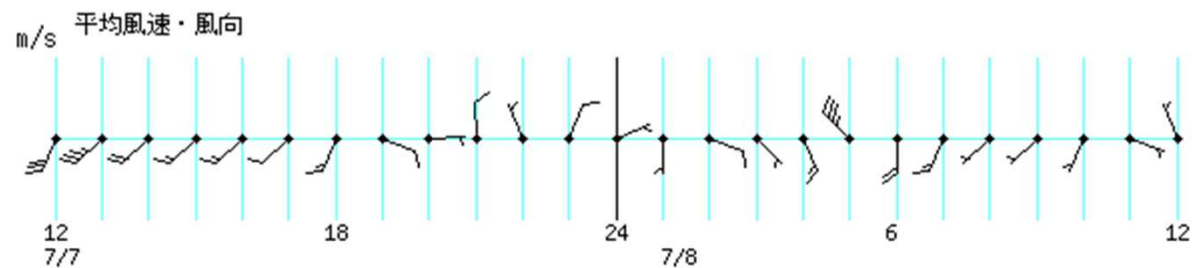
枚方



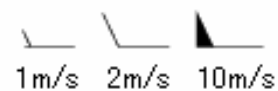
豊中



大阪市中心区

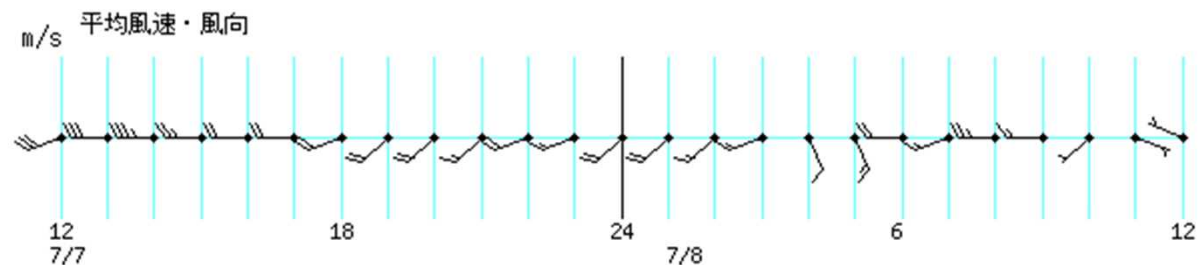


※横軸は時刻を示す。

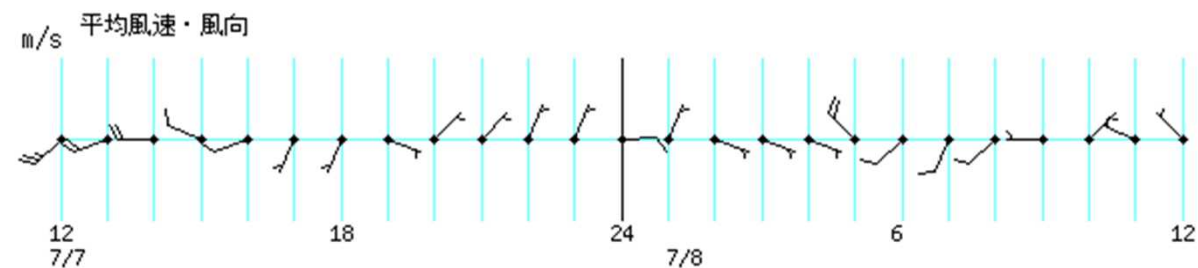


○風向・風速(7月7日12時~7月8日12時)

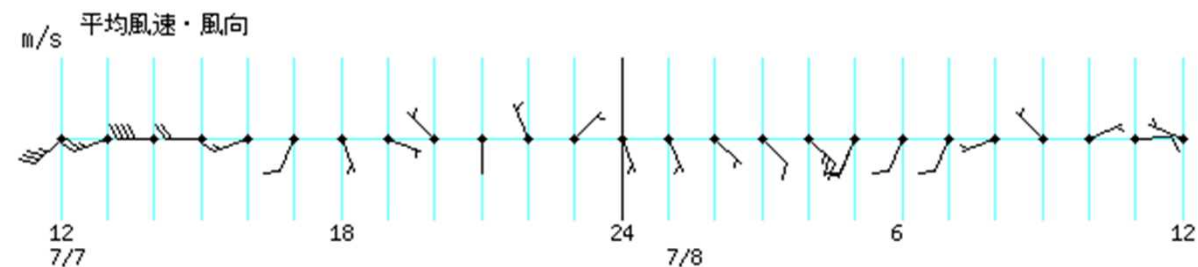
生駒山



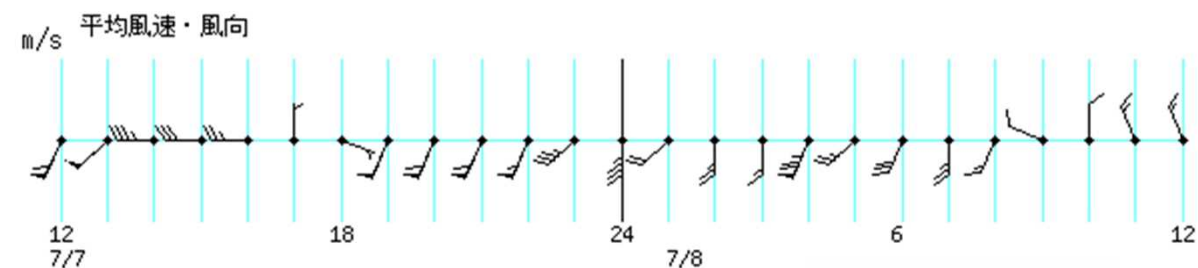
堺市堺区



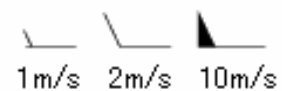
八尾



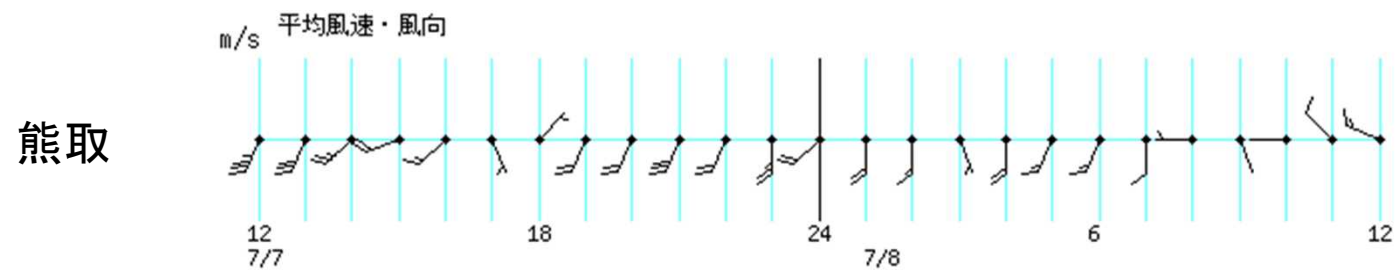
関西空港



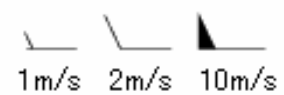
※横軸は時刻を示す。



○風向・風速(7月7日12時~7月8日12時)

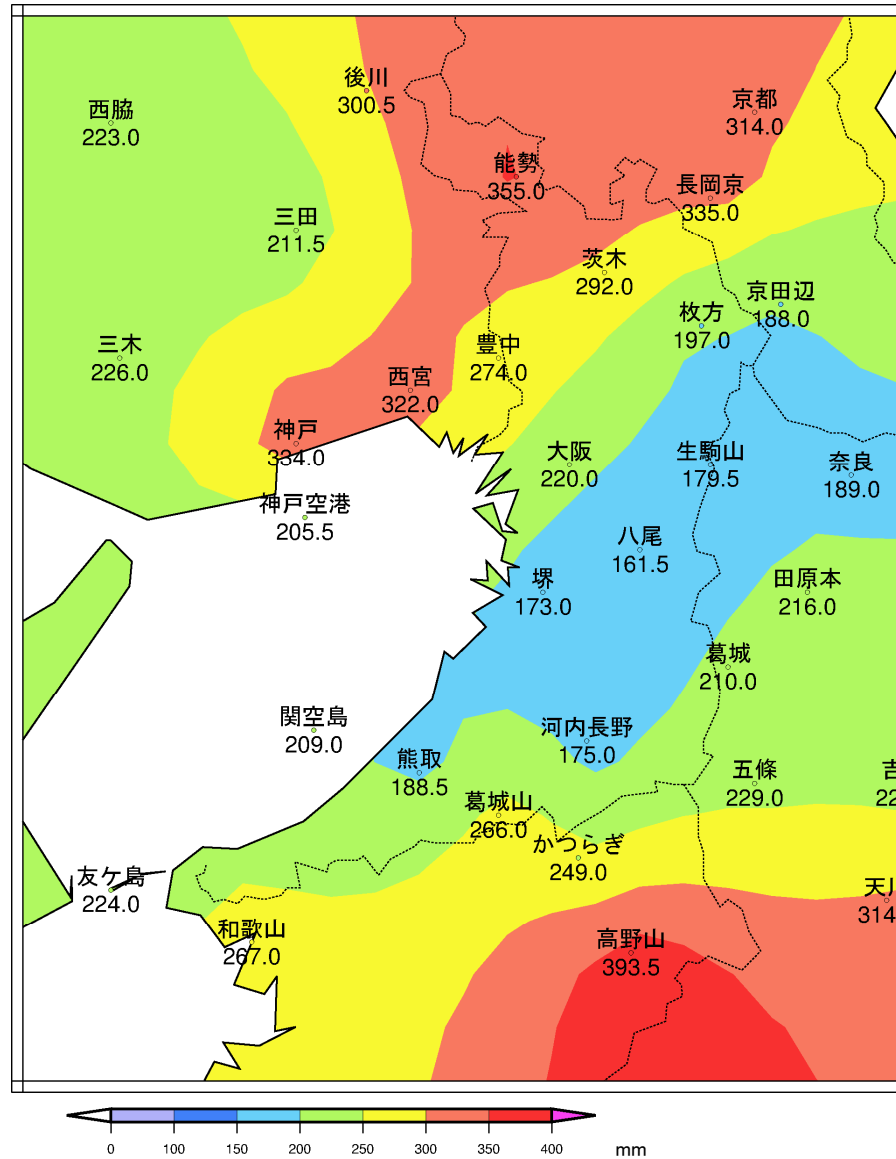


※横軸は時刻を示す。



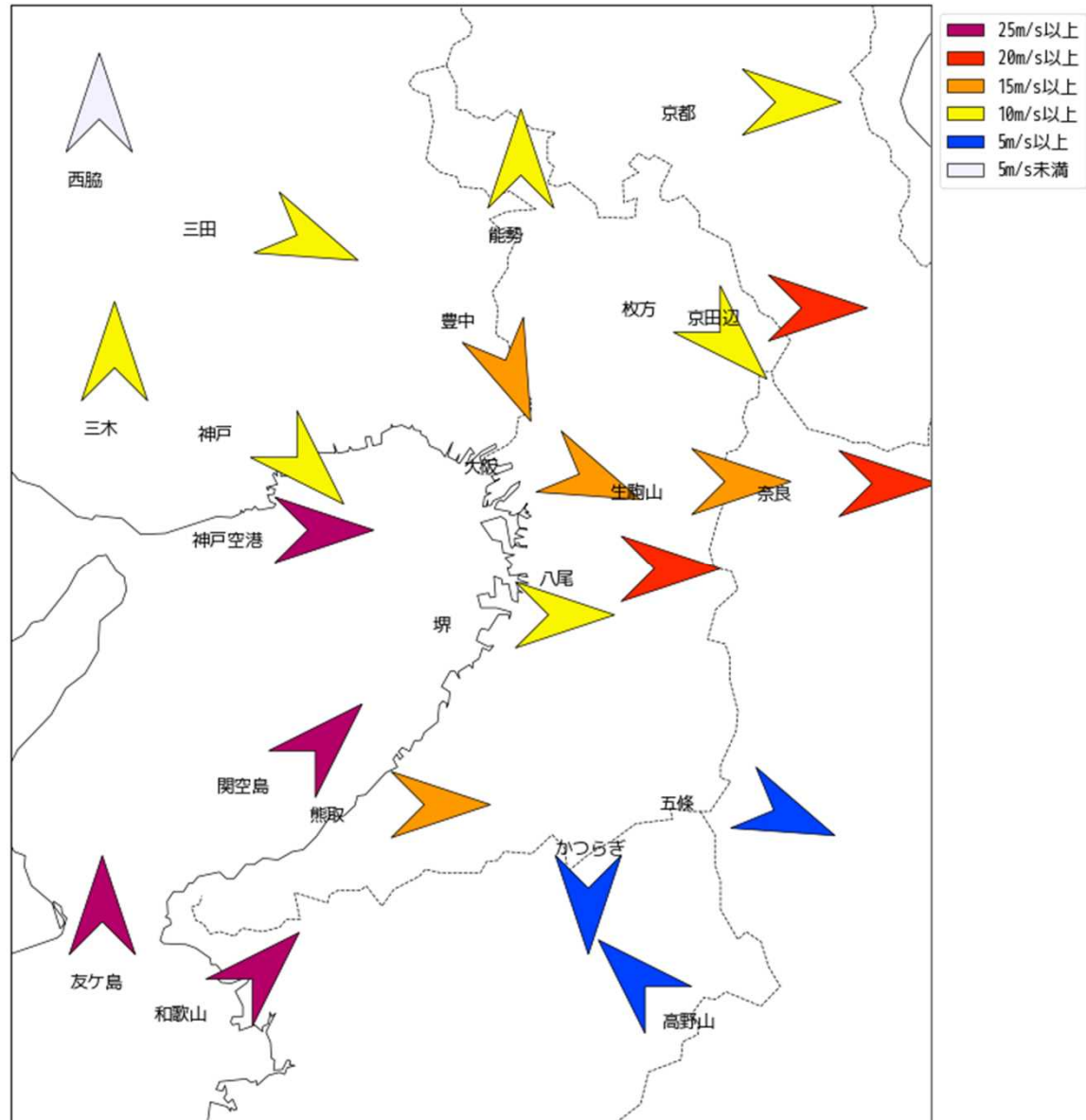
雨の状況

○大阪府のアメダス期間降水量(7月5日15時~14日24時)



風の状況

○大阪府のアメダス日最大瞬間風速・風向(7月8日)



極値更新表(7月として1位を更新した地点、統計開始から10年目以降)

○雨の極値更新表

日最大1時間降水量

市町村名	地点名	観測所の種類	値(mm)	起時	統計開始年
能勢町	能勢(ノセ)	アメダス	67.0	7月8日 04時54分	1976年

月最大3時間降水量

市町村名	地点名	観測所の種類	値(mm)	起時	統計開始年
茨木市	茨木(イバラキ)	アメダス	58.0	7月8日 05時20分	2010年

○風の極値更新表

日最大風速

市町村名	地点名	値(m/s)	風向	起時	統計開始年
田尻町	関空島(カンクウジマ)	21.8	西南西	7月8日 04時27分	2003年
熊取町	熊取(クマトリ)	13.5	南	7月6日 13時03分	1977年

日最大瞬間風速

市町村名	地点名	値(m/s)	風向	起時	統計開始年
八尾市	八尾(ヤオ)	24.7	西	7月8日 04時59分	2009年
田尻町	関空島(カンクウジマ)	34.0	南西	7月8日 04時22分	2009年

●:発表 ◇:特別警報から警報 ▽:特別警報から注意報 ▼:警報から注意報 ○:継続 解:解除
 浸:浸水害 土:土砂災害 土浸:土砂災害、浸水害 斜体字:発表 下線:特別警報から警報

発表時刻	警報・注意報	大阪市	豊中市	池田市	吹田市	高槻市	茨木市	箕面市	摂津市	島本町	豊能町	能勢町	守口市	枚方市	八尾市	寝屋川市	大東市	柏原市	門真市	東大阪市	四條畷市	交野市	富田林市	河内長野市	松原市	羽曳野市	藤井寺市	大阪狭山市	太子町	河南町	千早赤阪村	堺市	岸和田市	泉大津市	貝塚市	泉佐野市	和泉市	高石市	泉南市	阪南市	忠岡町	熊取町	田尻町	岬町									
7月8日 03時22分	大雨警報	浸															土						土	土浸	浸	土		土	土	土	土	土浸	土浸		土浸	土	土		土	土		土	土	土	土	土							
	洪水警報																						○									○	○					○															
	大雨注意報		○	○	○	○	○	○	○	○	○	○	○	○	○	○	○	○	○	○	○	○	○					○																									
	雷注意報	○	○	○	○	○	○	○	○	○	○	○	○	○	○	○	○	○	○	○	○	○	○	○	○	○	○	○	○	○	○	○	○	○	○	○	○	○	○	○	○	○	○	○	○	○	○	○	○	○			
	強風注意報	○	○	○	○	○	○	○	○	○	○	○	○	○	○	○	○	○	○	○	○	○	○	○	○	○	○	○	○	○	○	○	○	○	○	○	○	○	○	○	○	○	○	○	○	○	○	○	○	○	○		
	波浪注意報	○																																																			
洪水注意報	○			○												○	○							○	○	○	○																										
7月8日 03時41分	大雨警報	浸																土					土浸	土浸	浸	土		土浸	土	土	土	土	土浸	土浸		土浸	土	土		土	土		土	土		土	土	土	土	土			
	洪水警報																						○										○	○						○													
	大雨注意報		○	○	○	○	○	○	○	○	○	○	○	○	○	○	○	○	○	○	○	○	○					○																									
	雷注意報	○	○	○	○	○	○	○	○	○	○	○	○	○	○	○	○	○	○	○	○	○	○	○	○	○	○	○	○	○	○	○	○	○	○	○	○	○	○	○	○	○	○	○	○	○	○	○	○	○	○	○	○
	強風注意報	○	○	○	○	○	○	○	○	○	○	○	○	○	○	○	○	○	○	○	○	○	○	○	○	○	○	○	○	○	○	○	○	○	○	○	○	○	○	○	○	○	○	○	○	○	○	○	○	○	○	○	○
	波浪注意報	○																																																			
洪水注意報	○			○												○	○							○	○	○	○																										
7月8日 03時47分	大雨警報	浸	土			土	土	土		土	土		土	土	土	土	土	土					土浸	土浸	浸	土		土浸	土	土	土	土	土浸	土浸		土浸	土	土		土	土		土	土		土	土	土	土	土			
	洪水警報																						○																														
	大雨注意報			○	○								○															○																									
	雷注意報	○	○	○	○	○	○	○	○	○	○	○	○	○	○	○	○	○	○	○	○	○	○	○	○	○	○	○	○	○	○	○	○	○	○	○	○	○	○	○	○	○	○	○	○	○	○	○	○	○	○	○	
	強風注意報	○	○	○	○	○	○	○	○	○	○	○	○	○	○	○	○	○	○	○	○	○	○	○	○	○	○	○	○	○	○	○	○	○	○	○	○	○	○	○	○	○	○	○	○	○	○	○	○	○	○	○	
	波浪注意報	○																																																			
洪水注意報	○			○												○	○							○	○	○	○																										
7月8日 04時05分	大雨警報	浸	土	土	土	土	土	土		土	土	土	土	土	土	土	土	土					土浸	土浸	浸	土		土浸	土	土	土	土	土浸	土浸		土浸	土	土		土	土		土	土		土	土	土	土	土			
	洪水警報																						○																														
	大雨注意報												○															○																									
	雷注意報	○	○	○	○	○	○	○	○	○	○	○	○	○	○	○	○	○	○	○	○	○	○	○	○	○	○	○	○	○	○	○	○	○	○	○	○	○	○	○	○	○	○	○	○	○	○	○	○	○	○	○	
	強風注意報	○	○	○	○	○	○	○	○	○	○	○	○	○	○	○	○	○	○	○	○	○	○	○	○	○	○	○	○	○	○	○	○	○	○	○	○	○	○	○	○	○	○	○	○	○	○	○	○	○	○	○	
	波浪注意報	○																																																			
洪水注意報	○			○												○	○							○	○	○	○																										

○気象情報

発表日時		情報名及び番号
7月5日	16時33分	大雨と突風及び落雷に関する大阪府気象情報 第1号
7月6日	05時55分	大雨と突風及び落雷に関する大阪府気象情報 第2号
	16時39分	大雨と突風及び落雷に関する大阪府気象情報 第3号
7月7日	05時37分	大雨と突風及び落雷に関する大阪府気象情報 第4号
	16時27分	大雨と突風及び落雷に関する大阪府気象情報 第5号
7月8日	03時39分	大雨と突風及び落雷に関する大阪府気象情報 第6号
	06時40分	大雨と突風及び落雷に関する大阪府気象情報 第7号
	11時35分	大雨と突風及び落雷に関する大阪府気象情報 第8号
	16時42分	大雨と突風及び落雷に関する大阪府気象情報 第9号
7月9日	05時49分	大雨と突風及び落雷に関する大阪府気象情報 第10号
	08時00分	大雨と突風及び落雷に関する大阪府気象情報 第11号
	16時47分	大雨と突風及び落雷に関する大阪府気象情報 第12号
7月10日	06時01分	大雨と突風及び落雷に関する大阪府気象情報 第13号
	16時36分	大雨と突風及び落雷に関する大阪府気象情報 第14号
7月11日	06時40分	大雨と突風及び落雷に関する大阪府気象情報 第15号
	16時28分	大雨と突風及び落雷に関する大阪府気象情報 第16号
7月12日	05時35分	大雨に関する大阪府気象情報 第17号
	16時20分	大雨に関する大阪府気象情報 第18号
7月13日	05時53分	大雨と突風及び落雷に関する大阪府気象情報 第19号
	16時38分	大雨と突風及び落雷に関する大阪府気象情報 第20号
7月14日	05時43分	大雨と突風及び落雷に関する大阪府気象情報 第21号
	16時25分	大雨と突風及び落雷に関する大阪府気象情報 第22号

○竜巻注意情報

発表日時		情報名及び番号	対象地域
7月8日	04時15分	大阪府竜巻注意情報 第1号	大阪府
	05時09分	大阪府竜巻注意情報 第2号	大阪府

○土砂災害警戒情報(大阪府と共同発表)

発表日時	情報名及び番号	警戒対象地域(*は、新たに警戒対象となった市町村)	
7月8日	02時40分	大阪府土砂災害警戒情報 第1号	河内長野市* 太子町* 河南町* 千早赤阪村*
	03時00分	大阪府土砂災害警戒情報 第2号	富田林市* 河内長野市 柏原市* 羽曳野市* 太子町 河南町 千早赤阪村
	04時50分	大阪府土砂災害警戒情報 第3号	高槻市* 茨木市* 富田林市 河内長野市 柏原市 羽曳野市 豊能町* 太子町 河南町 千早赤阪村
	05時30分	大阪府土砂災害警戒情報 第4号	池田市* 高槻市 茨木市 富田林市 河内長野市 箕面市* 柏原市 羽曳野市 豊能町 能勢町* 太子町 河南町 千早赤阪村
	05時55分	大阪府土砂災害警戒情報 第5号	池田市 高槻市 茨木市 富田林市 河内長野市 大東市* 箕面市 柏原市 羽曳野市 四條畷市* 交野市* 豊能町 能勢町 太子町 河南町 千早赤阪村
	09時00分	大阪府土砂災害警戒情報 第6号	全警戒解除
7月9日	07時50分	大阪府土砂災害警戒情報 第1号	茨木市*
	10時15分	大阪府土砂災害警戒情報 第2号	全警戒解除

○指定河川洪水予報

発表はありません。

○記録的短時間大雨情報

発表はありません。

大阪管区気象台が執った措置(7月5日～14日)

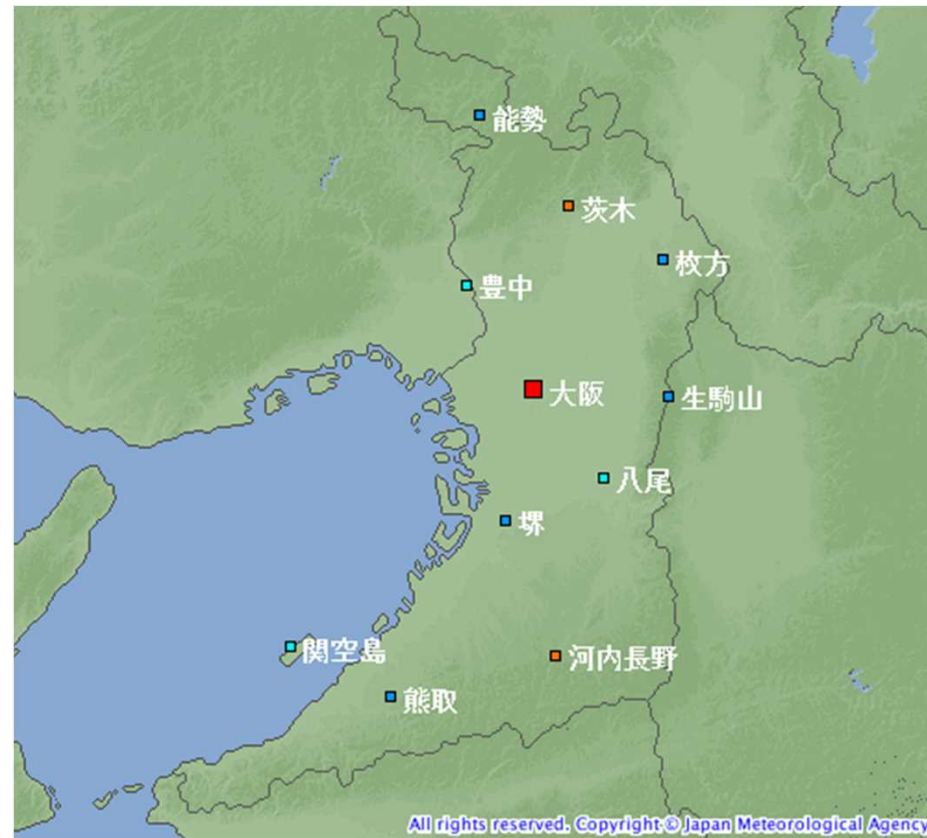
○説明会等実施状況

実施日時	対象機関	説明内容
7月6日17時00分	報道機関 ※WEB会議による	梅雨前線に伴う大雨の見通し等を説明
7月7日17時00分	報道機関 ※WEB会議による	梅雨前線に伴う大雨の見通し等を説明
7月8日17時00分	報道機関 ※WEB会議による	梅雨前線に伴う大雨の見通し等を説明
7月10日17時00分	報道機関 ※WEB会議による	梅雨前線に伴う大雨の見通し等を説明
7月13日17時00分	報道機関 ※WEB会議による	梅雨前線に伴う大雨の見通し等を説明

○大阪府・市町村への支援状況

実施日時	支援状況
7月5日～14日	気象台メール、担当者ホットラインによる支援(府、府内市町村)
7月8日	土砂災害警戒情報を発表、嚴重な警戒を呼びかける首長ホットライン(2市1町)

観測施設の配置図



気象観測所配置図

シンボル	観測所の種類	観測要素
■	気象台	気温・降水量・風向風速・日照時間・積雪深・湿度・気圧
■	地域気象観測所(アメダス)	降水量
■	地域気象観測所(アメダス)	気温・降水量・風向風速
■	地域気象観測所(アメダス)	気温・降水量・風向風速・日照時間