

災害時気象資料

—令和2年7月6日から8日にかけての長崎県の大雨について—

概要	1～2
天気図及び気象衛星画像	3～4
気象レーダー画像	5～11
アメダス総降水量の分布図	12
アメダス降水量の時系列図	13～17
アメダス降水量の時系列表	18～20
アメダス降水量の極値表	21～22
警報・注意報の発表状況	23～24
土砂災害警戒情報の発表状況	25
指定河川洪水予報の発表状況	25
気象情報の発表状況	26
竜巻注意情報の発表状況	26
記録的短時間大雨情報の発表状況	26
参考資料（雨の強さと降り方）	27

注)この資料に使用した値はすべて速報値であり、後日修正することがあります。

令和2年7月8日
長崎地方気象台

概要

【気象の状況】

7月6日から8日にかけて梅雨前線が九州付近に停滞し、前線に向かって暖かく湿った空気が流れ込み、九州北部地方では大気の状態が非常に不安定となった。このため、長崎県では7月6日から7月8日にかけて記録的な大雨となったところがあった。

【大雨の状況】

長崎県では、6日から8日にかけて局地的に猛烈な雨となり、6日15時20分に大村市付近で約110ミリ、6日15時30分に東彼杵町付近で約110ミリを解析し、記録的短時間大雨情報を発表した。

6日16時30分に、長崎市、諫早市、大村市、西海市（江島・平島を除く）、長与町、時津町、東彼杵町に警戒レベル5相当情報の大雨特別警報を発表し、7月7日11時40分に大雨警報に切り替えた。

6日0時から8日9時までの総降水量は長崎市長浦岳566.0ミリ、大村502.5ミリを観測した。また大村では6日の日降水量357.0ミリ、日最大1時間降水量94.5ミリを観測し観測史上1位を更新した。

【災害の状況】（長崎県災害警戒本部調べ 7月8日12時00分現在）

- 人的被害 調査中
- 住家被害 10箇所
 - 床上浸水 4箇所 大村市：4箇所（20戸以上）
 - 床下浸水 4箇所 大村市：4箇所（43戸以上）
 - 一部破損 2箇所 長崎市：2箇所
- 非住家被害 2箇所 佐世保市：1箇所、東彼杵町：1箇所

● その他の被害

・ がけ崩れ 31箇所

大村市:14箇所、長崎市:8箇所、佐世保市:4箇所、松浦市:3箇所、平戸市:2箇所

・ 道路 24箇所

雲仙市:14箇所、松浦市:4箇所、島原市:3箇所、大村市:2箇所、佐々町:1箇所

・ 河川 3箇所

護岸崩壊 3箇所

大村市:2箇所、長崎市1箇所

・ 港湾 1箇所

護岸崩れ 1箇所

長崎市:1箇所

・ 農業 211件

農作物被害 17件

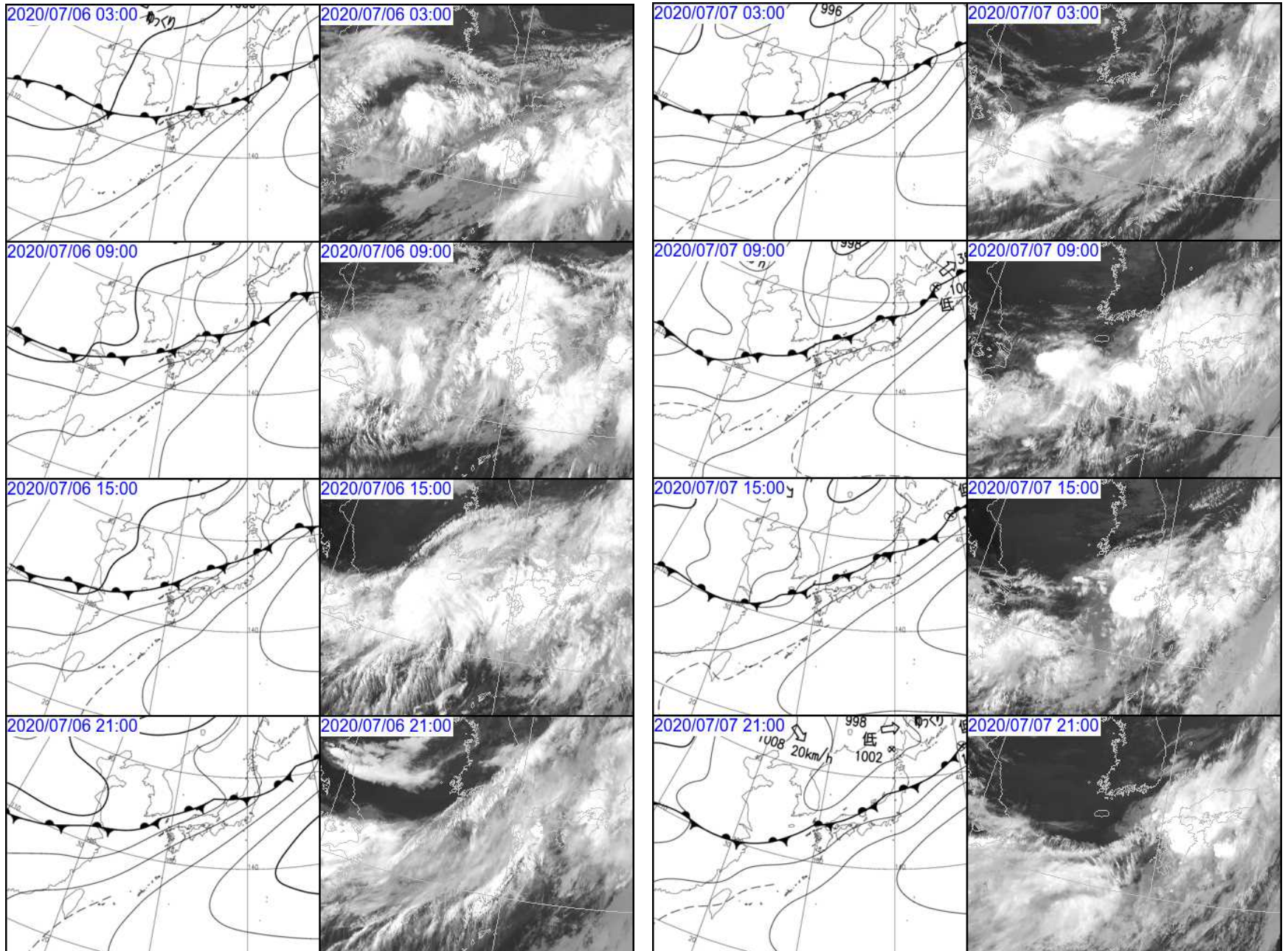
農地 110件

大村市:8件、諫早市:3件、川棚町:2件、五島地域:3件、島原地域:1件
大村市:50件、南島原市:15件、諫早市10件、東彼杵町:8件、平戸市:6件、佐世保市:5件、西海市:5件、松浦市:3件、川棚町3件、壱岐市:1件、雲仙市:1件、時津町:1件、小値賀町:1件、新上五島町:1件

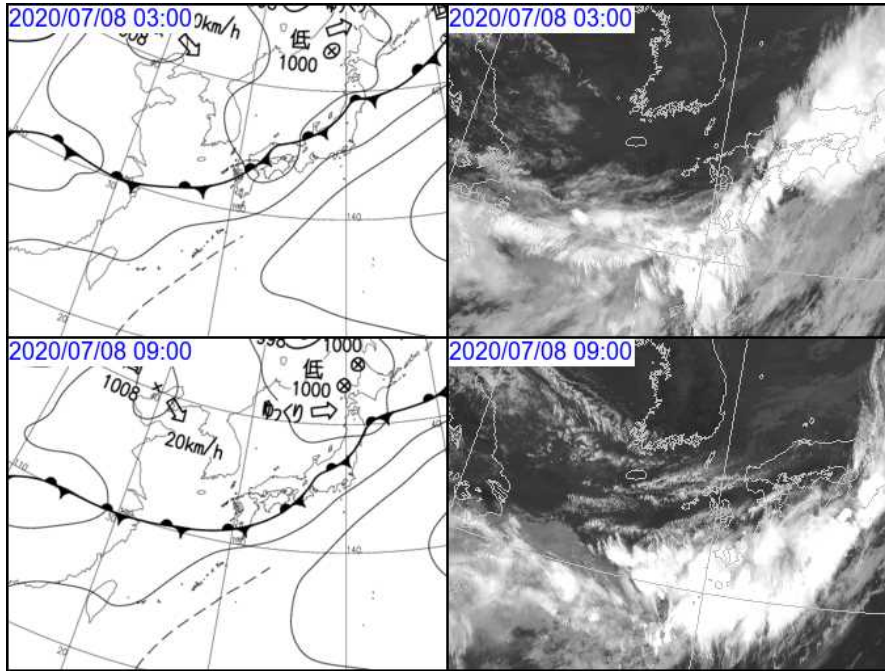
農業用施設 84件

大村市:50件、諫早市:10件、佐世保市:5件、南島原市:5件、東彼杵町:5件、川棚町:5件、松浦市:1件、壱岐市:1件、西海市:1件、小値賀町:1件

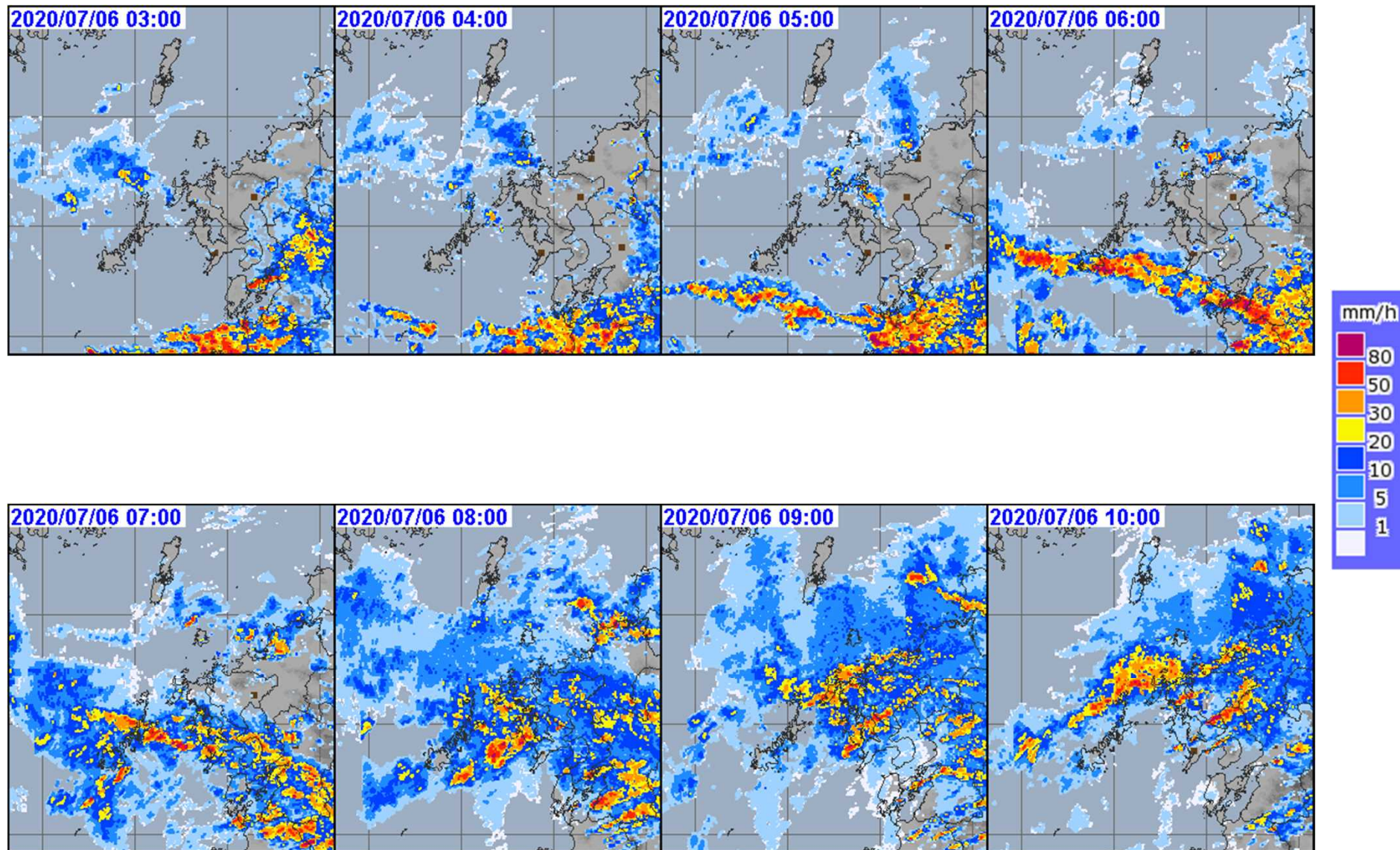
天気図及び気象衛星画像(7月6日3時~7日21時 6時間毎)



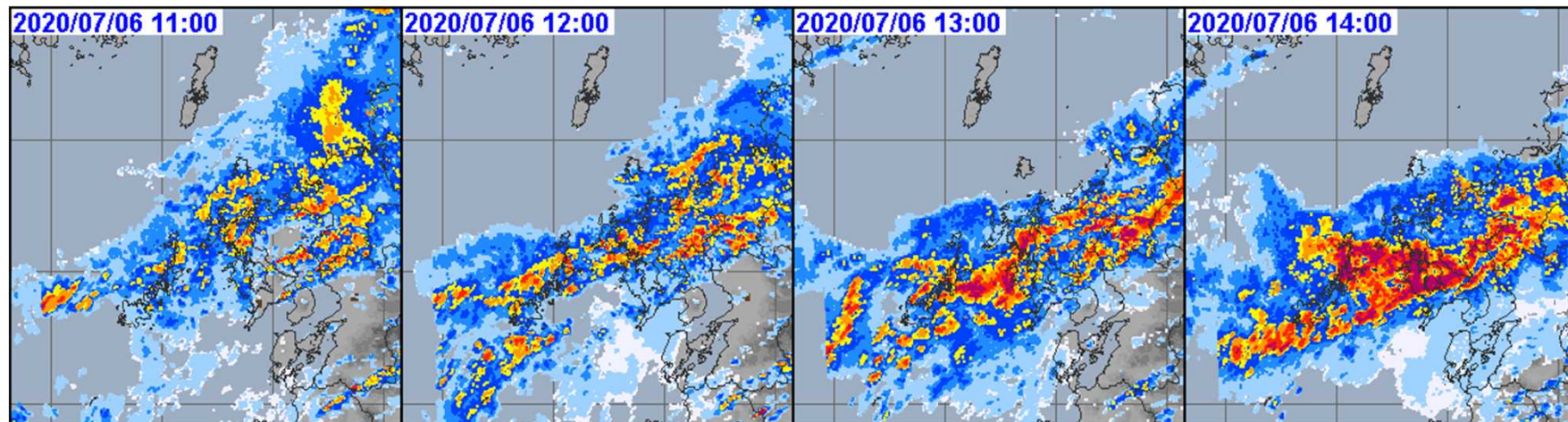
天気図及び気象衛星画像(7月8日3時~8日9時 6時間毎)



気象レーダー画像(7月6日3時~6日10時 1時間毎)

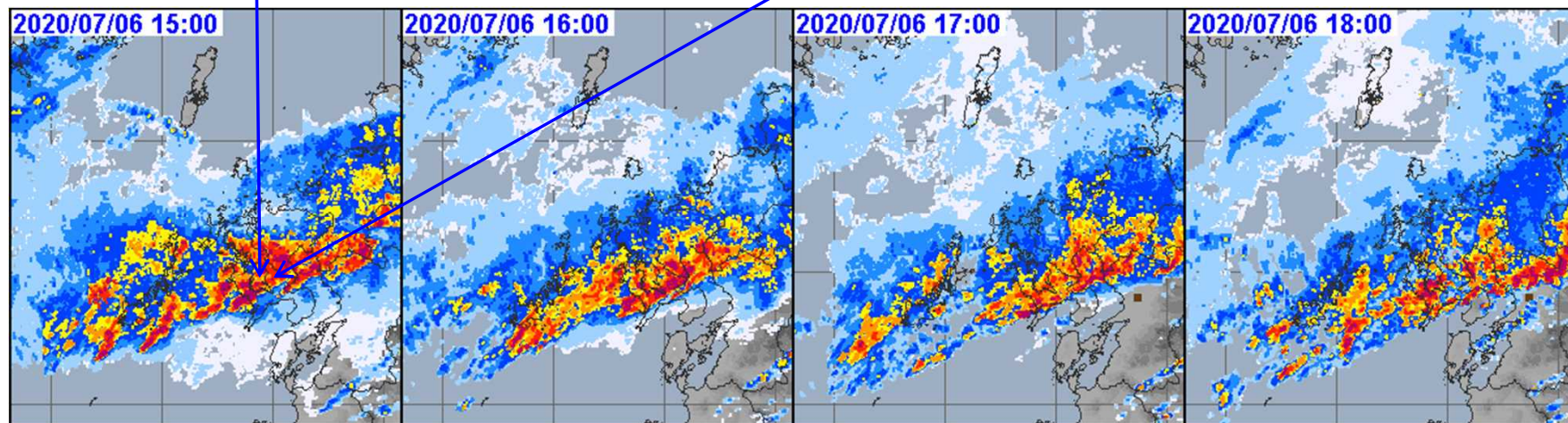


気象レーダー画像(7月6日11時~6日18時 1時間毎)

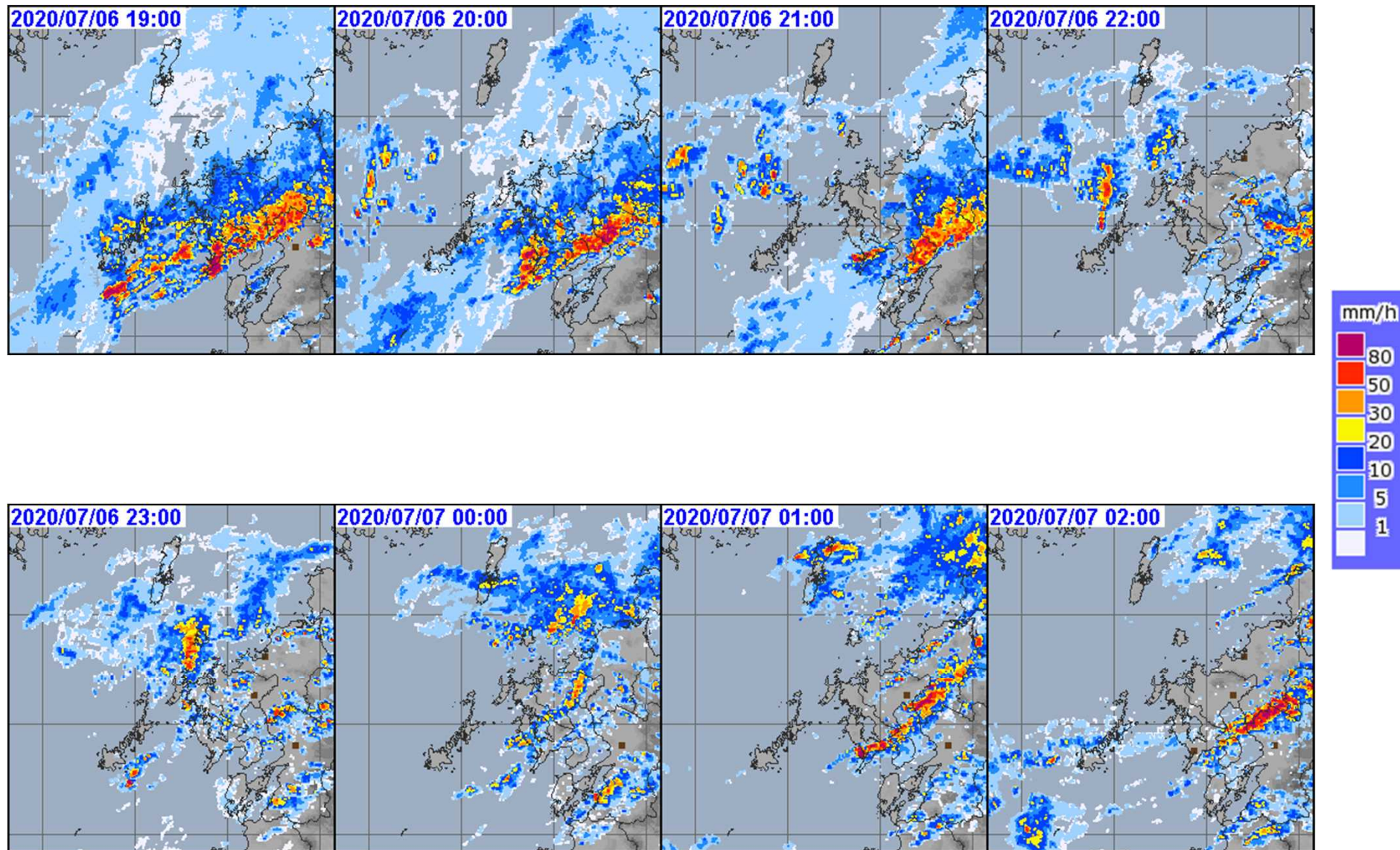


記録的短時間大雨情報を発表
15時20分:大村市付近で約110ミリ
15時30分:東彼杵町付近で約110ミリ

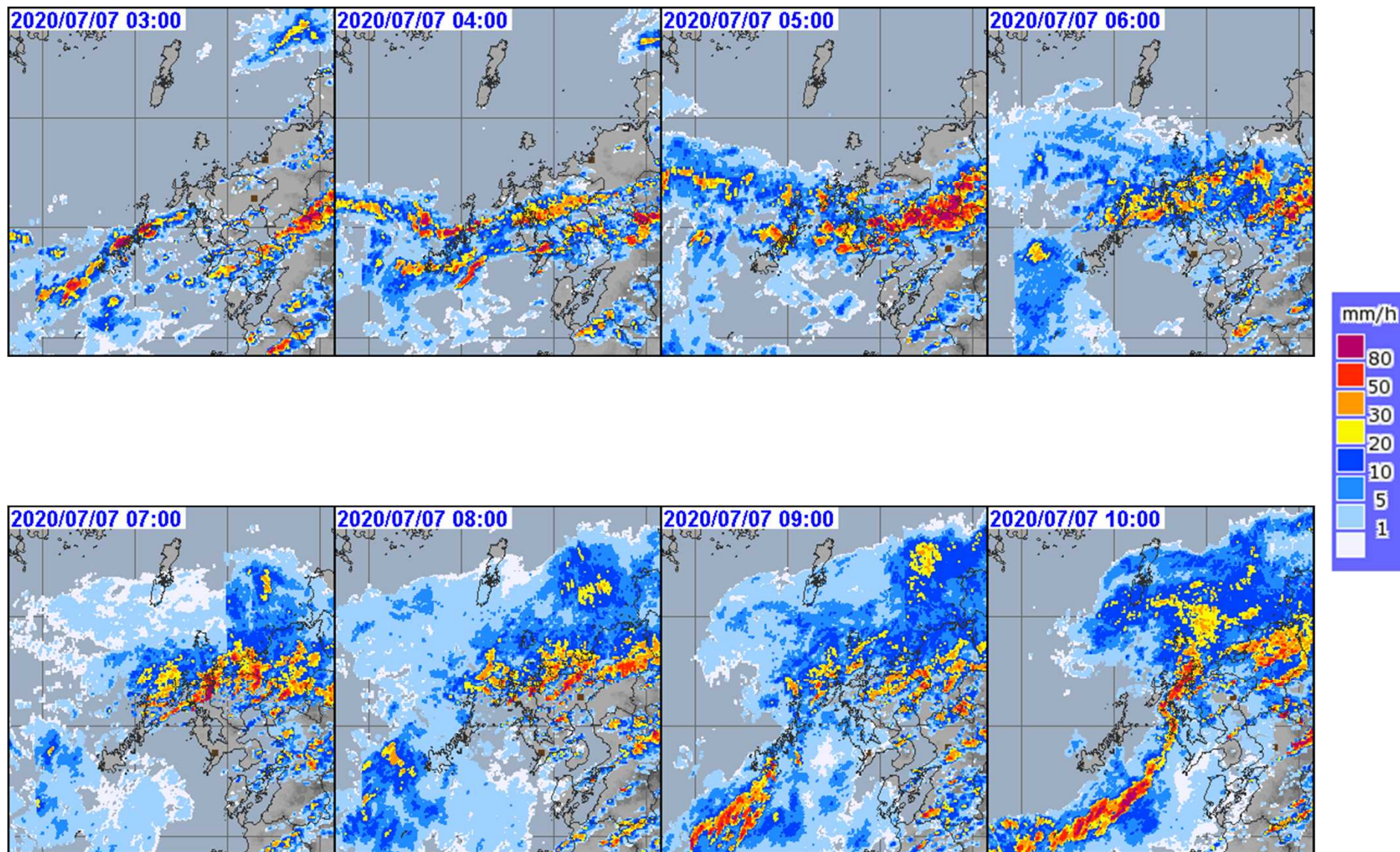
大村で観測史上最大を更新
1時間降水量:94.5ミリ15時17分(統計開始:1976年)
日最大降水量:357.0ミリ(統計開始:1976年)



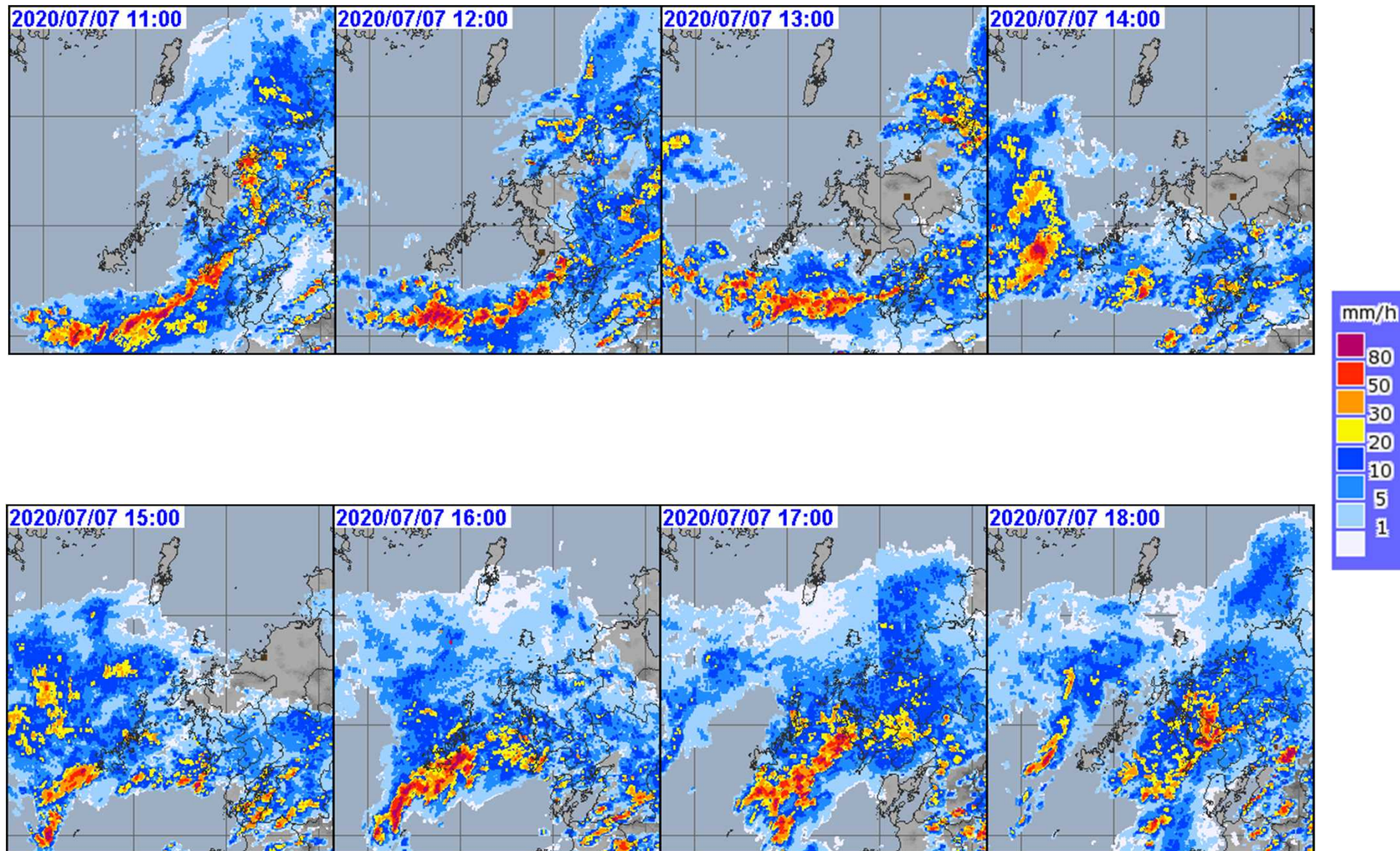
気象レーダー画像(7月6日19時~7日2時 1時間毎)



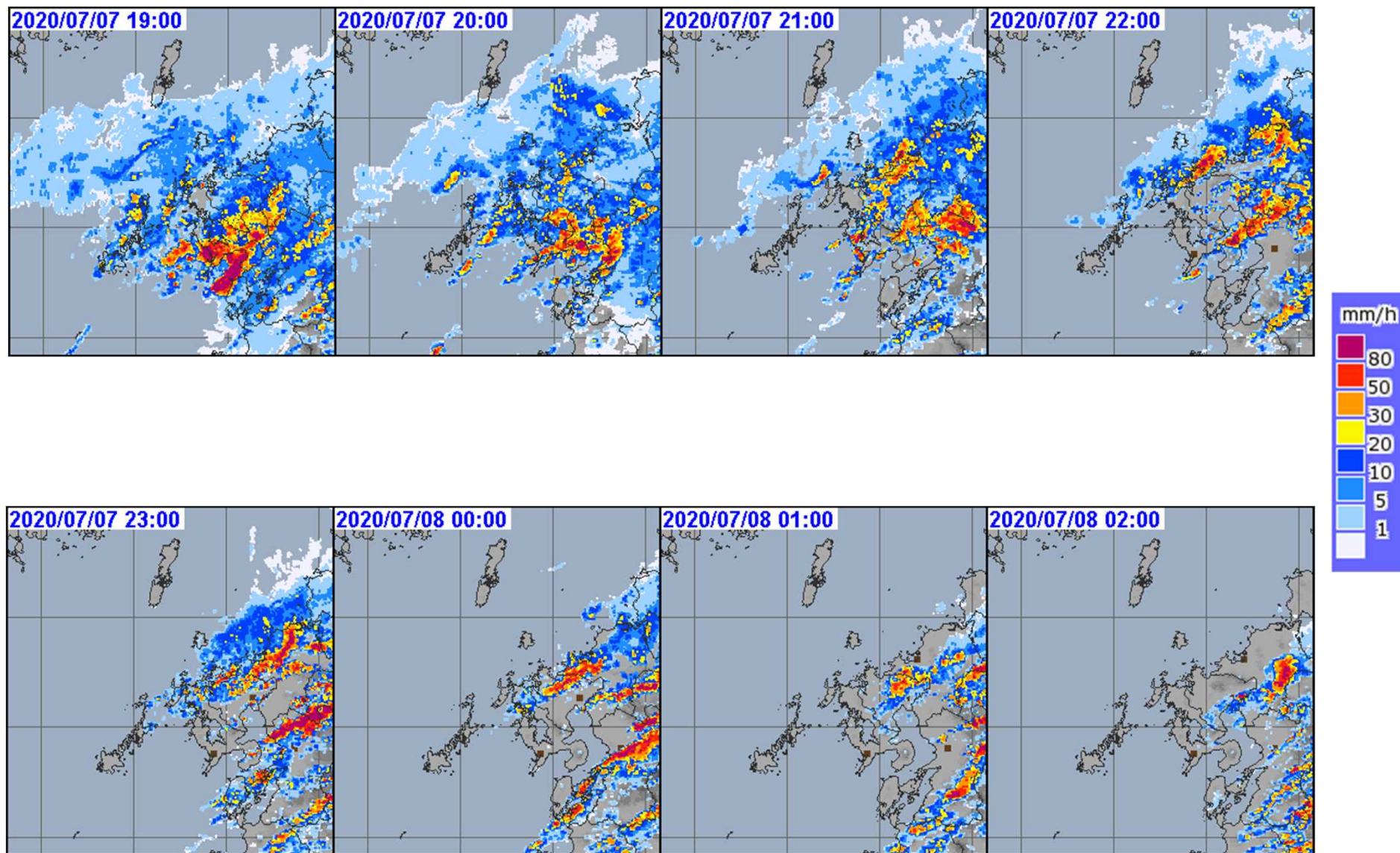
気象レーダー画像(7月7日3時~7日10時 1時間毎)



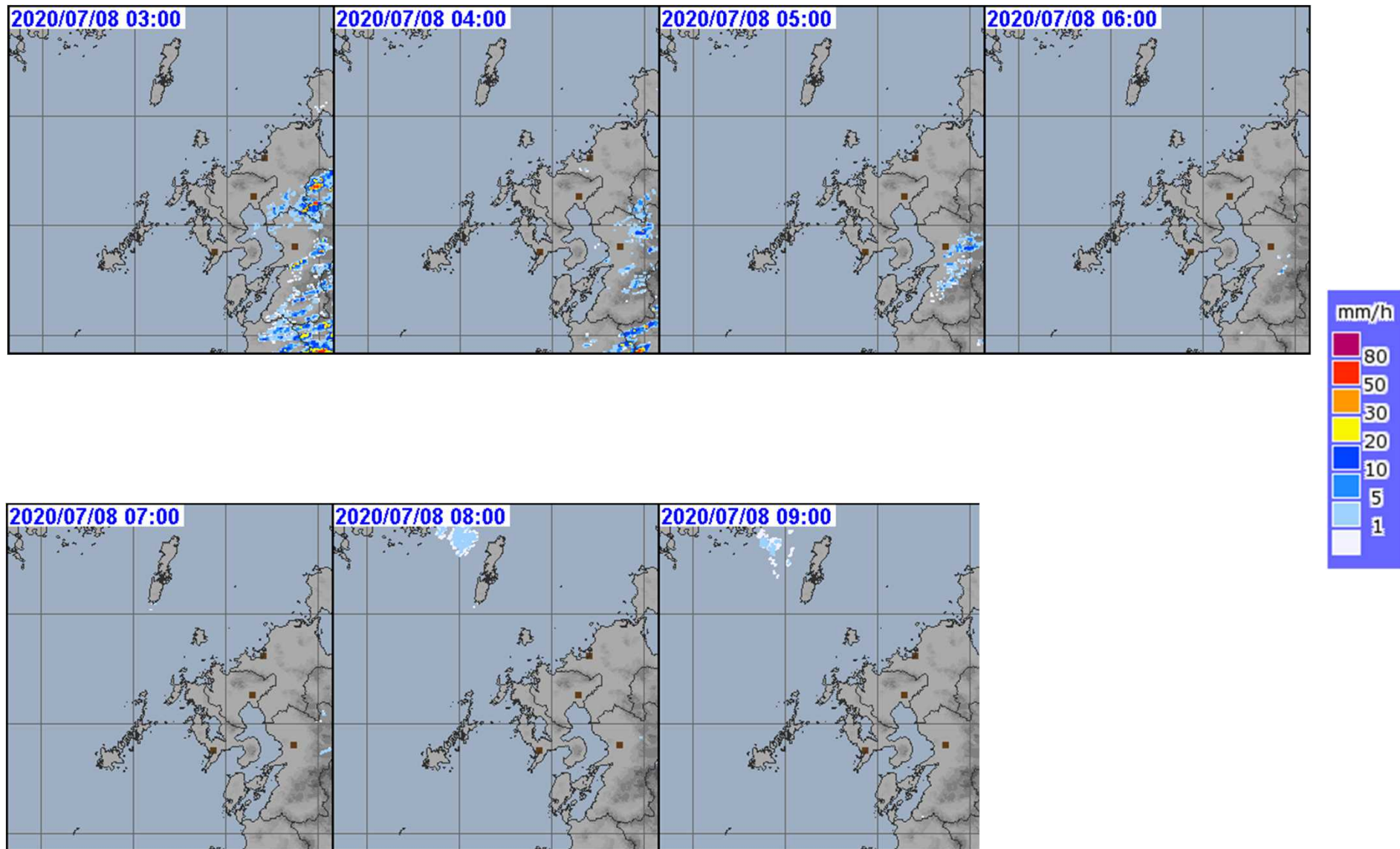
気象レーダー画像(7月7日11時~7日18時 1時間毎)



気象レーダー画像(7月7日19時～8日2時 1時間毎)



気象レーダー画像(7月8日3時~8日9時 1時間毎)



アメダス総降水量の分布図(7月6日0時~8日9時)

松浦
(松浦市)
366.0 ミリ

佐世保
(佐世保市)
425.0 ミリ

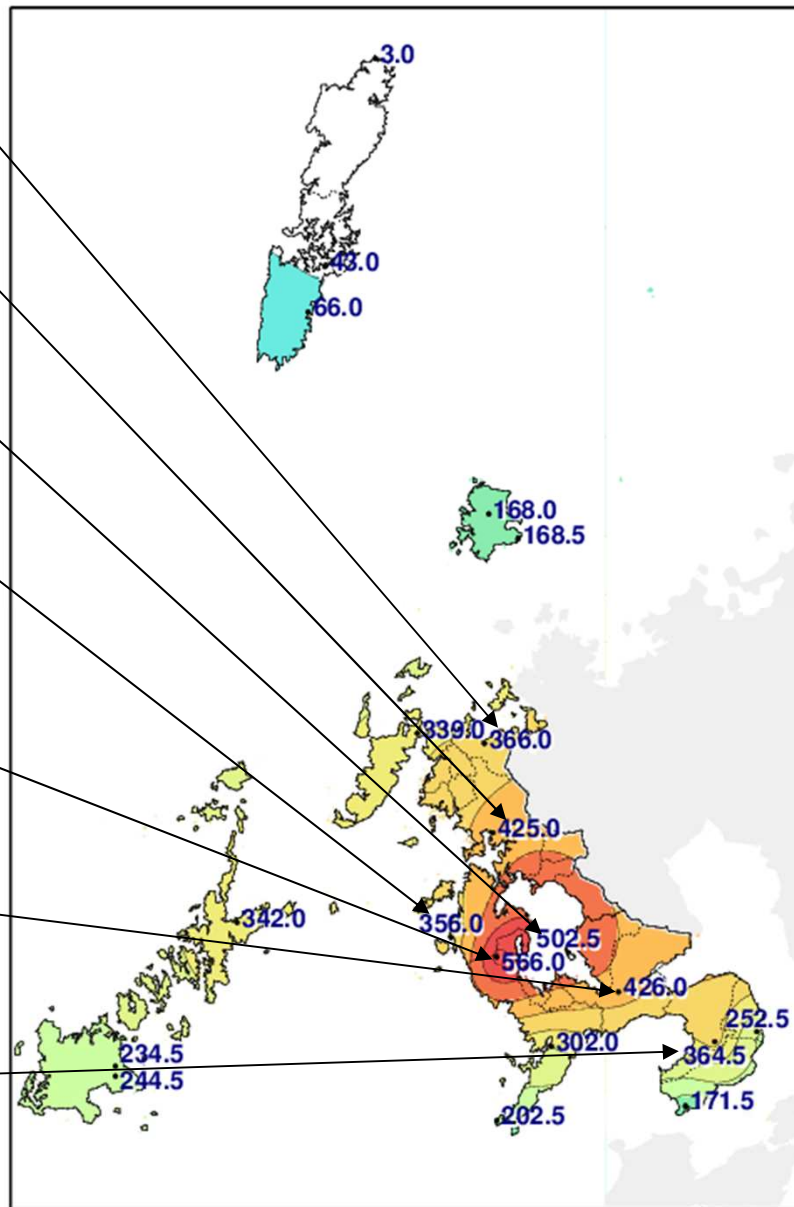
大村
(大村市)
502.5 ミリ

大瀬戸
(西海市)
356.0 ミリ

長浦岳
(長崎市)
566.0 ミリ

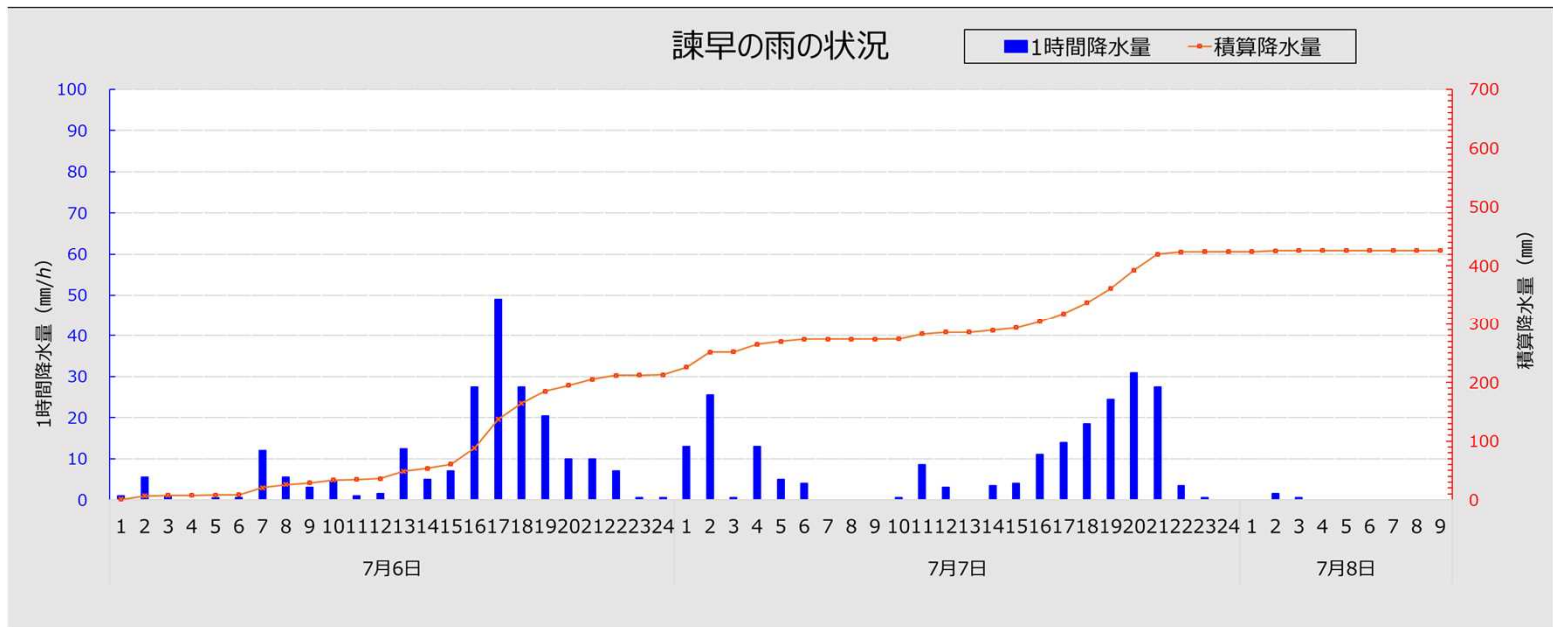
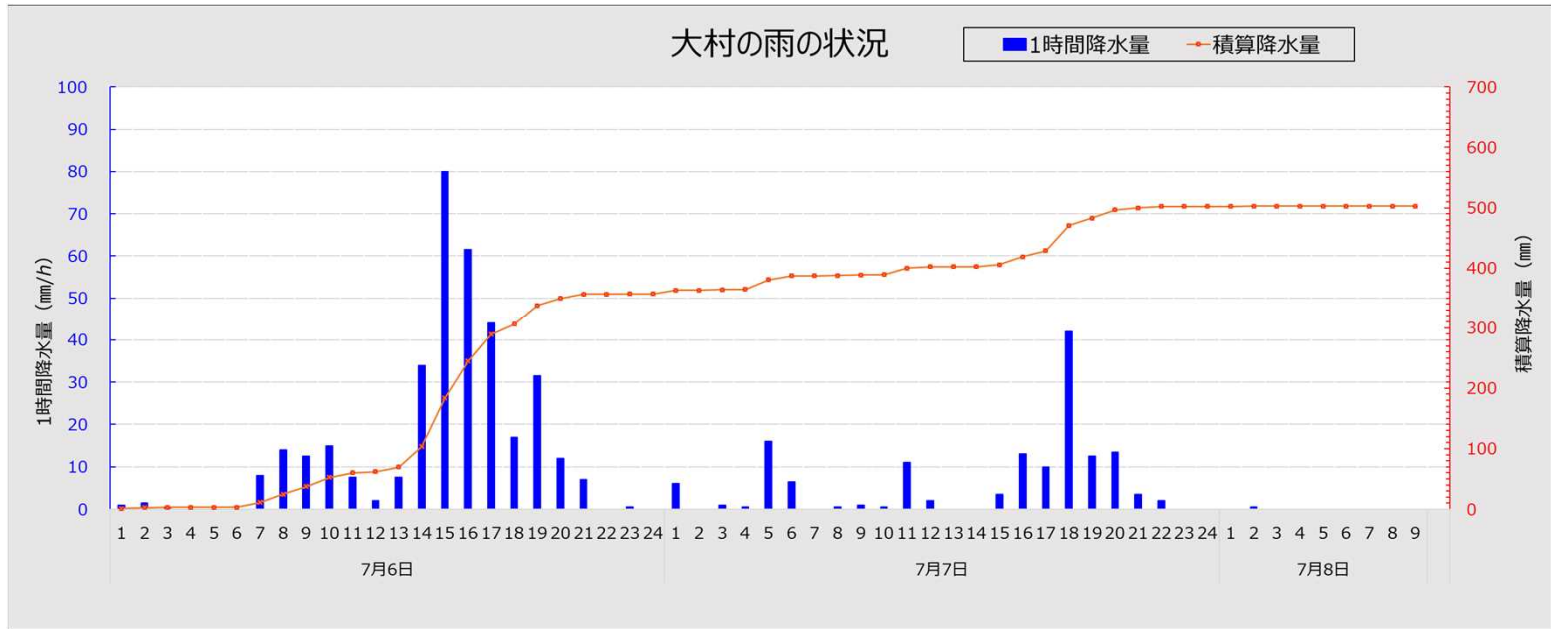
諫早
(諫早市)
426.0 ミリ

雲仙岳
(雲仙市)
364.5 ミリ

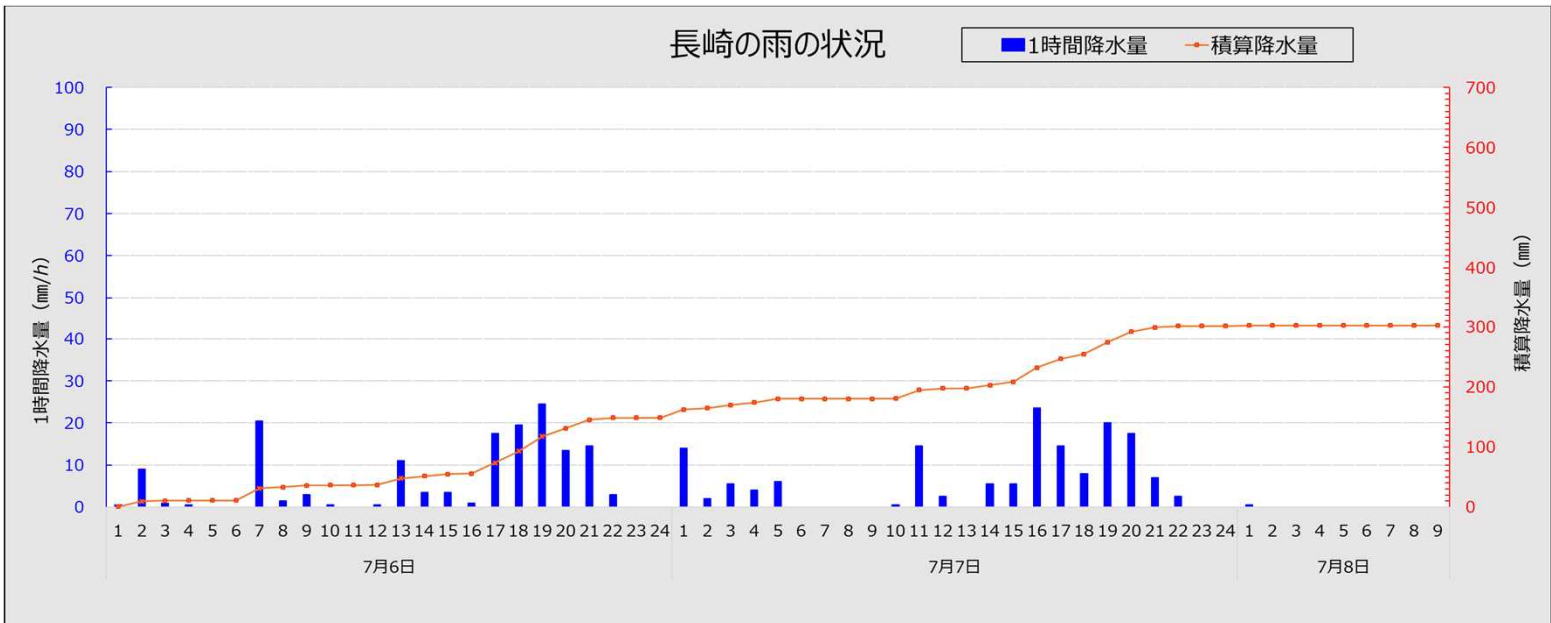
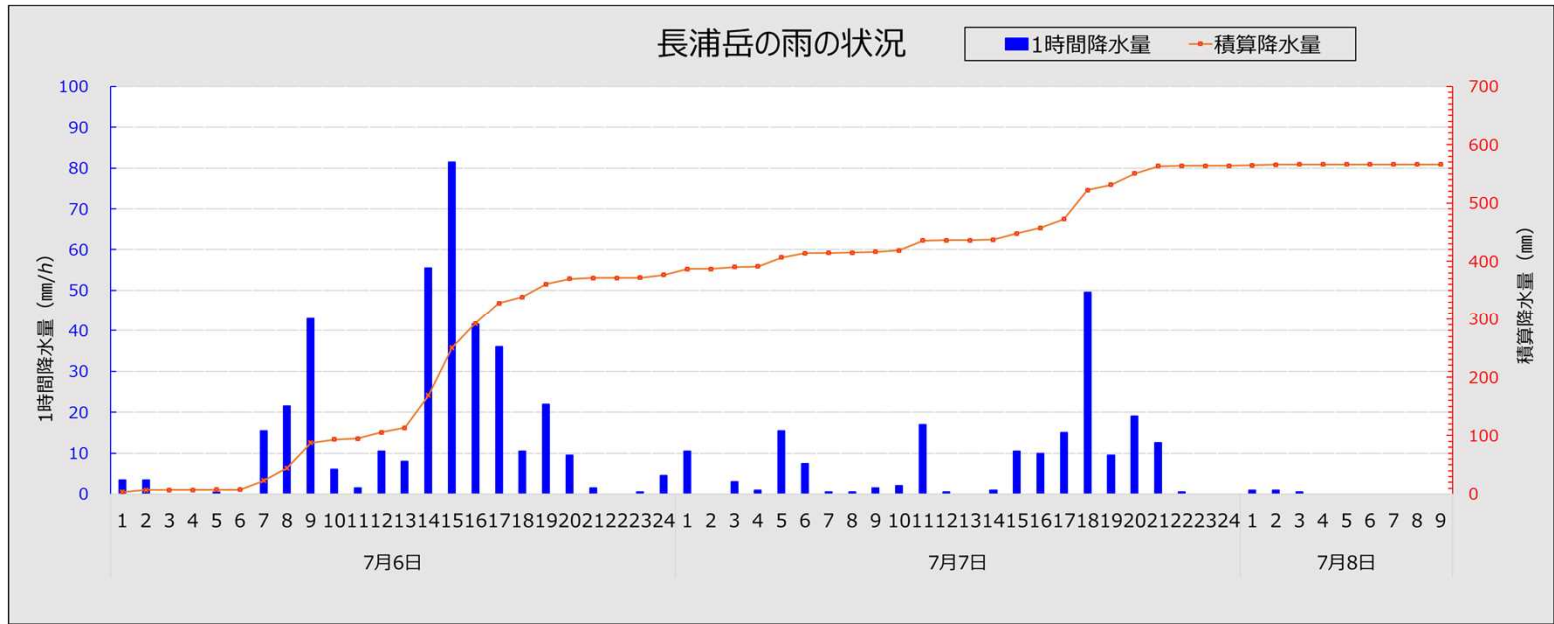


地点番号	地点名	総雨量
84012	鯉浦	3.0
84072	巖原	66.0
84076	美津島	43.0
84121	芦辺	168.0
84122	石田	168.5
84171	平戸	339.0
84183	松浦	366.0
84266	佐世保	425.0
84341	有川	342.0
84356	大瀬戸	356.0
84361	長浦岳	566.0
84371	大村	502.5
84441	諫早	426.0
84496	長崎	302.0
84519	雲仙岳	364.5
84523	島原	252.5
84536	福江	234.5
84537	上大津	244.5
84561	口之津	171.5
84596	野母崎	202.5

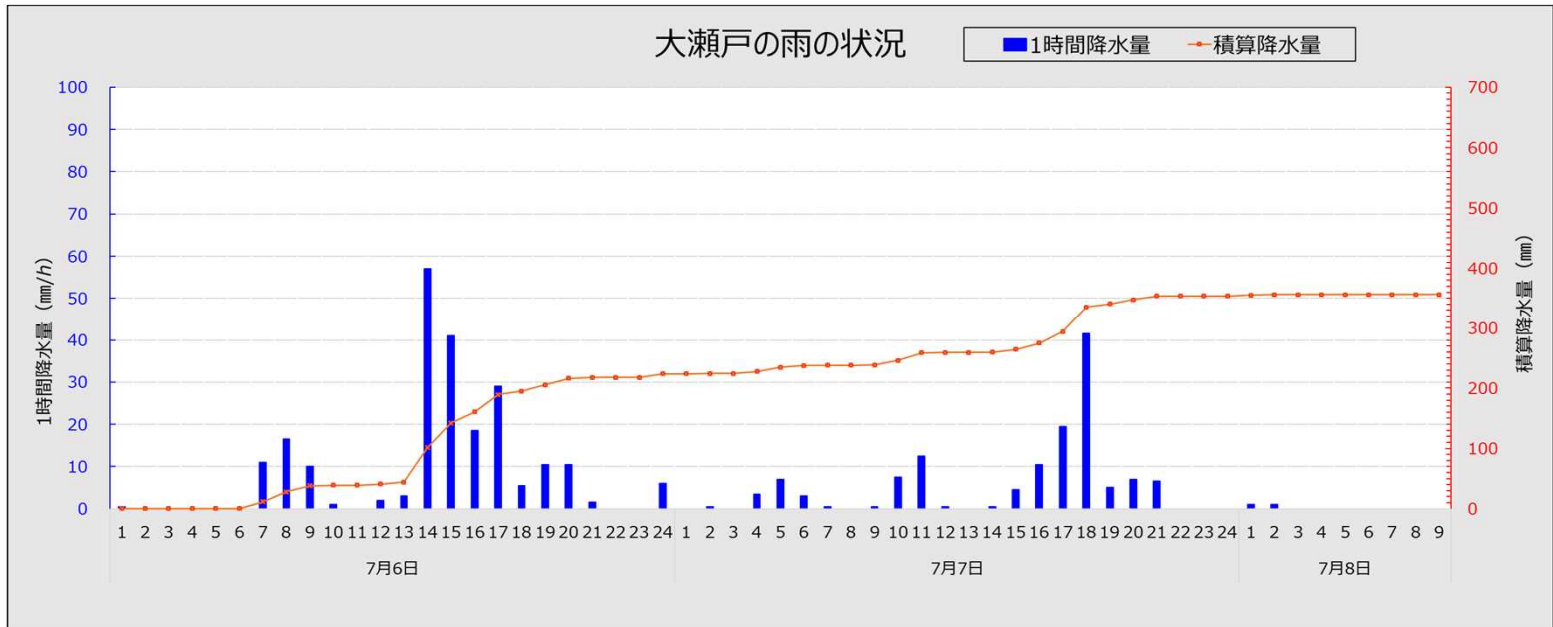
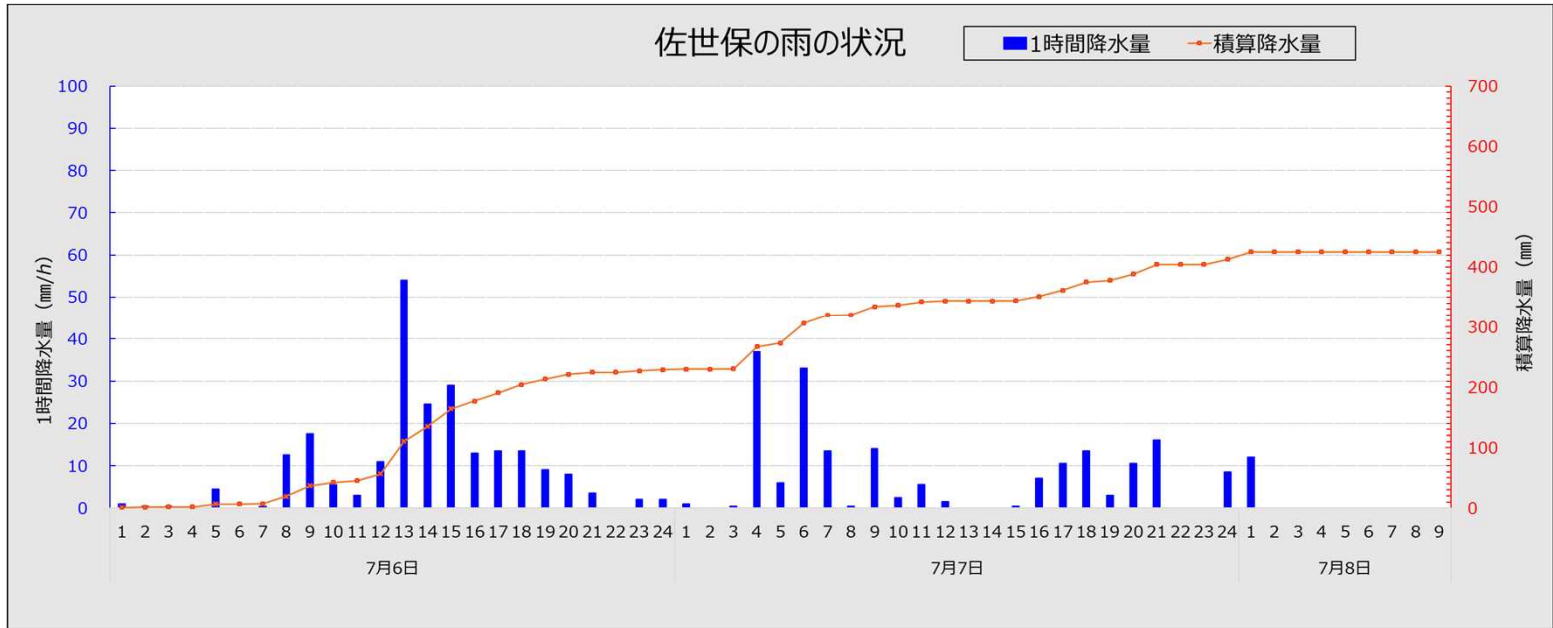
アメダス降水量の時系列図(7月6日0時~8日9時)



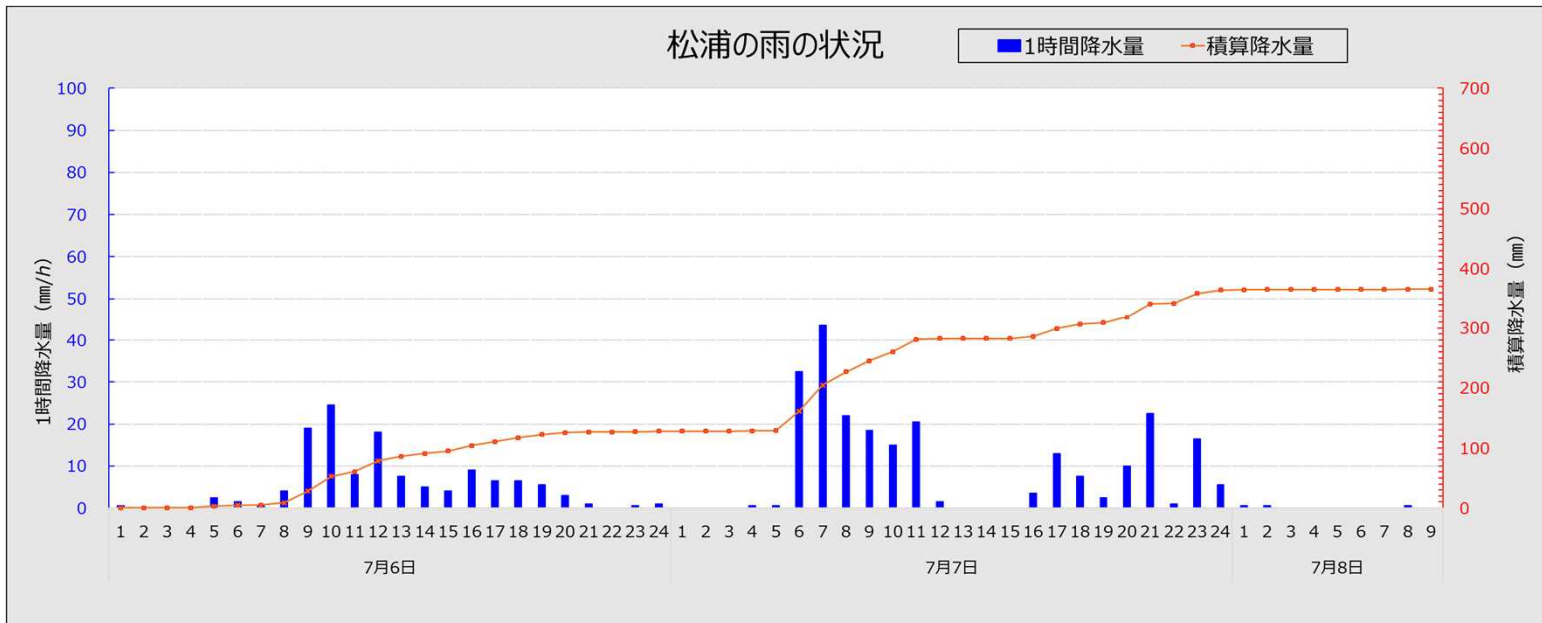
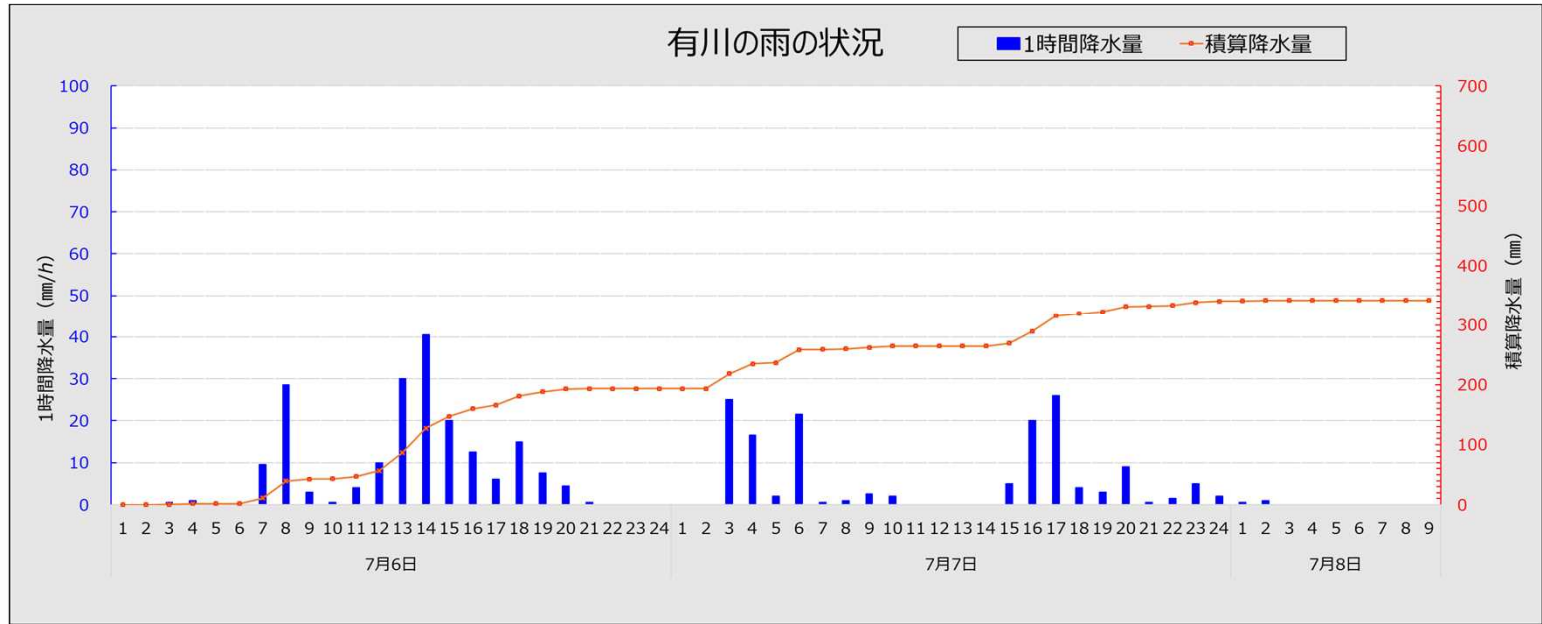
アメダス降水量の時系列図(7月6日0時~8日9時)



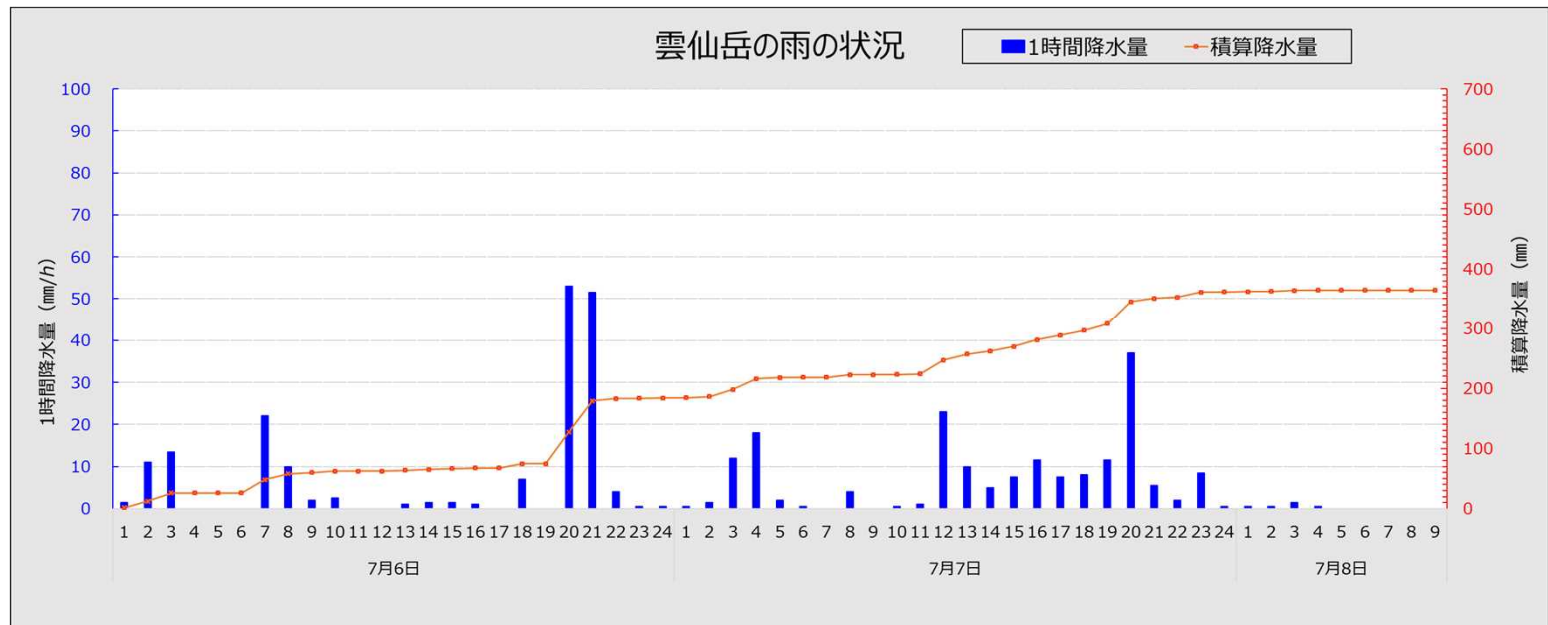
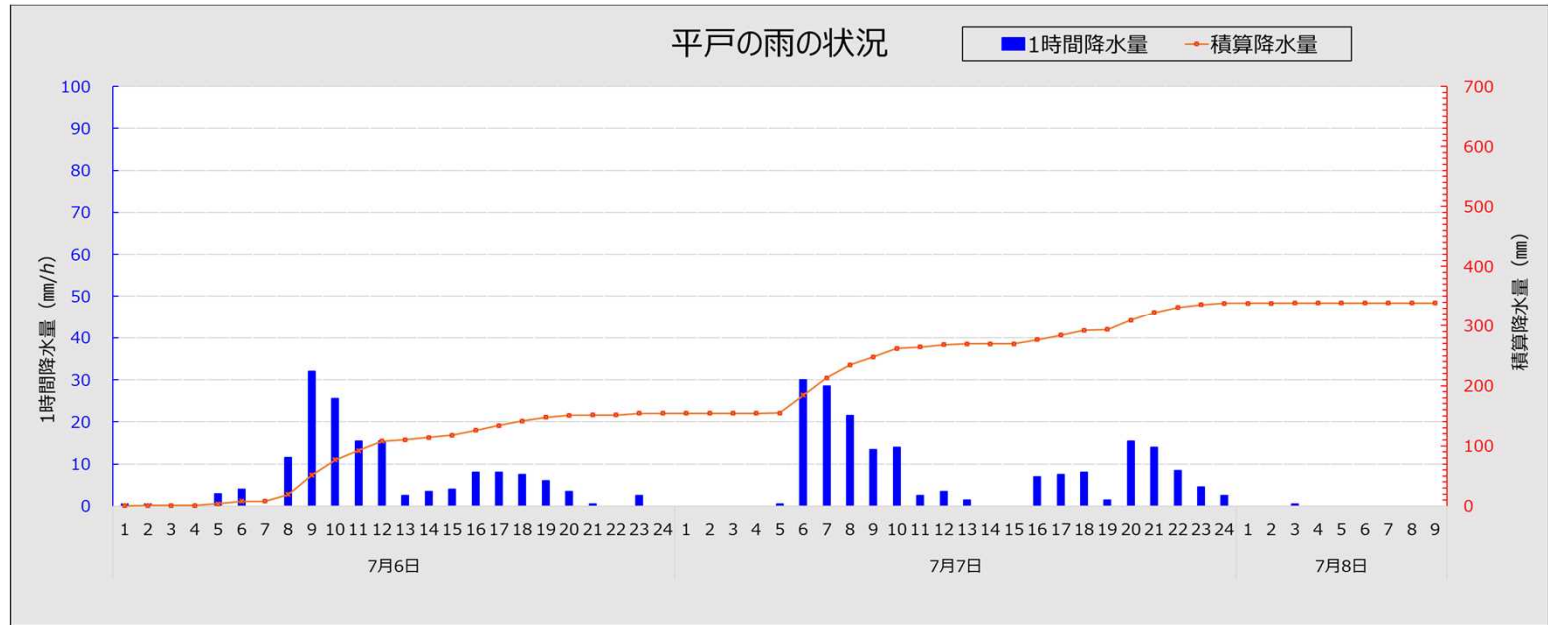
アメダス降水量の時系列図(7月6日0時～8日9時)



アメダス降水量の時系列図(7月6日0時~8日9時)



アメダス降水量の時系列図(7月6日0時～8日9時)



アメダス降水量の時系列表(7月6日)

長崎県 アメダス降水量データ (2020/07/06 01:00~2020/07/07 00:00)

	1	2	3	4	5	6	7	8	9	10	11	12	13	14	15	16	17	18	19	20	21	22	23	24	合計
鰐浦 (対馬市)	0.0	0.0	0.0	0.0	0.0	0.0	0.0	0.0	0.0	0.0	0.0	0.0	0.0	0.0	0.0	0.0	0.0	0.5	0.0	0.5	0.0	0.0	0.0	0.5	1.5
巖原 (対馬市)	0.5	0.0	0.0	0.0	0.5	0.5	1.5	4.0	3.0	3.5	1.0	0.0	0.0	0.0	0.0	0.0	0.5	0.5	0.0	0.5	0.0	1.0	0.5	14.0	31.5
美津島 (対馬市)	0.0	0.0	0.0	0.5	0.0	0.0	1.0	0.0	1.0	1.5	1.0	0.0	0.0	0.0	0.0	0.0	1.0	0.0	0.0	0.5	0.0	0.5	0.0	13.5	20.5
芦辺 (壱岐市)	0.0	0.0	0.0	0.5	3.5	0.5	2.0	1.5	7.5	5.0	5.5	5.0	0.0	0.5	0.5	1.5	2.0	1.5	1.5	0.5	0.5	0.0	10.0	25.5	75.0
石田 (壱岐市)	0.0	0.0	0.0	0.0	2.5	4.5	4.0	2.0	6.0	5.0	7.0	14.5	2.0	0.5	3.5	2.0	2.0	2.0	1.0	0.0	0.5	0.0	5.5	22.0	86.5
平戸 (平戸市)	0.5	0.5	0.0	0.0	3.0	4.0	0.0	11.5	32.0	25.5	15.5	15.5	2.5	3.5	4.0	8.0	8.0	7.5	6.0	3.5	0.5	0.0	2.5	0.0	154.0
松浦 (松浦市)	0.5	0.0	0.0	0.0	2.5	1.5	0.5	4.0	19.0	24.5	8.0	18.0	7.5	5.0	4.0	9.0	6.5	6.5	5.5	3.0	1.0	0.0	0.5	1.0	128.0
佐世保 (佐世保市)	1.0	0.5	0.5	0.0	4.5	0.0	0.5	12.5	17.5	5.5	3.0	11.0	54.0	24.5	29.0	13.0	13.5	13.5	9.0	8.0	3.5	0.0	2.0	2.0	228.5
有川 (新上五島町)	0.0	0.0	0.5	1.0	0.0	0.0	9.5	28.5	3.0	0.5	4.0	10.0	30.0	40.5	20.0	12.5	6.0	15.0	7.5	4.5	0.5	0.0	0.0	0.0	193.5
大瀬戸 (西海市)	0.5	0.0	0.0	0.0	0.0	0.0	11.0	16.5	10.0	1.0	0.0	2.0	3.0	57.0	41.0	18.5	29.0	5.5	10.5	10.5	1.5	0.0	0.0	6.0	223.5
長浦岳 (長崎市)	3.5	3.5	0.0	0.0	0.5	0.0	15.5	21.5	43.0	6.0	1.5	10.5	8.0	55.5	81.5	41.5	36.0	10.5	22.0	9.5	1.5	0.0	0.5	4.5	376.5
大村 (大村市)	1.0	1.5	0.5	0.0	0.0	0.0	8.0	14.0	12.5	15.0	7.5	2.0	7.5	34.0	80.0	61.5	44.0	17.0	31.5	12.0	7.0	0.0	0.5	0.0	357.0
諫早 (諫早市)	1.0	5.5	1.0	0.0	0.5	0.5	12.0	5.5	3.0	4.5	1.0	1.5	12.5	5.0	7.0	27.5	49.0	27.5	20.5	10.0	10.0	7.0	0.5	0.5	213.0
長崎 (長崎市)	0.5	9.0	1.0	0.5	0.0	0.0	20.5	1.5	3.0	0.5	0.0	0.5	11.0	3.5	3.5	1.0	17.5	19.5	24.5	13.5	14.5	3.0	0.0	0.0	148.5
雲仙岳 (雲仙市)	1.5	11.0	13.5	0.0	0.0	0.0	22.0	10.0	2.0	2.5	0.0	0.0	1.0	1.5	1.5	1.0	0.0	7.0	0.0	53.0	51.5	4.0	0.5	0.5	184.0
島原 (島原市)	3.0	3.0	10.5	1.0	0.0	0.0	20.0	8.5	0.5	1.5	0.0	0.0	0.5	1.0	1.0	0.0	8.0	1.0	13.0	22.5	2.0	1.0	1.5	99.5	
福江 (五島市)	0.0	0.0	0.0	0.5	0.0	3.5	23.5	3.0	2.0	0.5	4.5	3.5	14.5	13.5	26.0	22.5	3.0	18.5	4.5	2.0	0.5	0.0	0.0	0.0	146.0
上大津 (五島市)	0.5	0.5	0.0	0.0	0.0	8.5	16.5	5.0	2.0	0.5	2.5	0.0	9.0	8.5	32.5	20.5	3.0	14.0	3.5	2.0	0.5	0.0	0.0	0.0	129.5
口之津 (南島原市)	0.0	10.5	9.0	0.0	0.5	0.0	22.5	1.0	1.0	0.0	0.0	0.0	0.5	0.0	0.0	0.0	1.0	0.0	0.0	16.0	2.5	0.0	0.0	64.5	
野母崎 (長崎市)	2.0	3.0	0.0	0.0	0.0	3.0	10.0	0.5	0.5	0.0	0.0	0.5	0.5	2.0	0.5	0.0	0.0	0.0	12.0	12.5	7.5	1.0	0.0	0.0	55.5
	1	2	3	4	5	6	7	8	9	10	11	12	13	14	15	16	17	18	19	20	21	22	23	24	合計

単位 : mm × : 欠測] : 資料不足値

- 緑色 : 1~9.5mm
- 黄色 : 10~29.5mm
- 桃色 : 30mm~

アメダス降水量の時系列表(7月7日)

長崎県 アメダス降水量データ (2020/07/07 01:00~2020/07/08 00:00)

	1	2	3	4	5	6	7	8	9	10	11	12	13	14	15	16	17	18	19	20	21	22	23	24	合計
鰐浦 (対馬市)	0.0	1.0	0.0	0.0	0.0	0.5	0.0	0.0	0.0	0.0	0.0	0.0	0.0	0.0	0.0	0.0	0.0	0.0	0.0	0.0	0.0	0.0	0.0	0.0	1.5
巖原 (対馬市)	4.0	1.5	0.0	0.0	0.0	0.0	1.0	3.0	4.5	9.5	8.0	0.0	0.0	0.0	0.0	0.0	1.0	0.5	0.0	1.0	0.5	0.0	0.0	0.0	34.5
美津島 (対馬市)	7.5	2.0	0.0	0.0	0.0	0.0	0.0	2.0	4.0	2.5	3.5	0.0	0.0	0.0	0.0	0.0	0.5	0.0	0.0	0.5	0.0	0.0	0.0	0.0	22.5
芦辺 (壱岐市)	1.5	0.0	0.0	0.0	0.0	0.0	2.5	9.5	10.5	9.5	11.0	12.5	4.0	0.0	0.0	1.5	5.0	3.0	5.5	6.0	5.0	3.0	2.5	0.0	92.5
石田 (壱岐市)	0.5	0.0	0.0	0.0	0.0	0.0	3.0	8.5	9.0	12.0	4.0	6.5	2.5	0.0	0.0	1.0	4.5	3.5	4.5	6.0	4.5	4.0	7.0	0.5	81.5
平戸 (平戸市)	0.0	0.0	0.0	0.0	0.5	30.0	28.5	21.5	13.5	14.0	2.5	3.5	1.5	0.0	0.0	7.0	7.5	8.0	1.5	15.5	14.0	8.5	4.5	2.5	184.5
松浦 (松浦市)	0.0	0.0	0.0	0.5	0.5	32.5	43.5	22.0	18.5	15.0	20.5	1.5	0.0	0.0	0.0	3.5	13.0	7.5	2.5	10.0	22.5	1.0	16.5	5.5	236.5
佐世保 (佐世保市)	1.0	0.0	0.5	37.0	6.0	33.0	13.5	0.5	14.0	2.5	5.5	1.5	0.0	0.0	0.5	7.0	10.5	13.5	3.0	10.5	16.0	0.0	0.0	8.5	184.5
有川 (新上五島町)	0.0	0.0	25.0	16.5	2.0	21.5	0.5	1.0	2.5	2.0	0.0	0.0	0.0	0.0	5.0	20.0	26.0	4.0	3.0	9.0	0.5	1.5	5.0	2.0	147.0
大瀬戸 (西海市)	0.0	0.5	0.0	3.5	7.0	3.0	0.5	0.0	0.5	7.5	12.5	0.5	0.0	0.5	4.5	10.5	19.5	41.5	5.0	7.0	6.5	0.0	0.0	0.0	130.5
長浦岳 (長崎市)	10.5	0.0	3.0	1.0	15.5	7.5	0.5	0.5	1.5	2.0	17.0	0.5	0.0	1.0	10.5	10.0	15.0	49.5	9.5	19.0	12.5	0.5	0.0	0.0	187.0
大村 (大村市)	6.0	0.0	1.0	0.5	16.0	6.5	0.0	0.5	1.0	0.5	11.0	2.0	0.0	0.0	3.5	13.0	10.0	42.0	12.5	13.5	3.5	2.0	0.0	0.0	145.0
諫早 (諫早市)	13.0	25.5	0.5	13.0	5.0	4.0	0.0	0.0	0.0	0.5	8.5	3.0	0.0	3.5	4.0	11.0	14.0	18.5	24.5	31.0	27.5	3.5	0.5	0.0	211.0
長崎 (長崎市)	14.0	2.0	5.5	4.0	6.0	0.0	0.0	0.0	0.0	0.5	14.5	2.5	0.0	5.5	5.5	23.5	14.5	8.0	20.0	17.5	7.0	2.5	0.0	0.0	153.0
雲仙岳 (雲仙市)	0.5	1.5	12.0	18.0	2.0	0.5	0.0	4.0	0.0	0.5	1.0	23.0	10.0	5.0	7.5	11.5	7.5	8.0	11.5	37.0	5.5	2.0	8.5	0.5	177.5
島原 (島原市)	0.0	0.0	11.0	12.0	0.5	7.5	9.0	5.5	0.0	0.0	0.5	10.5	6.5	3.0	3.0	8.0	5.0	2.5	4.0	49.0	6.5	1.0	3.0	4.5	152.5
福江 (五島市)	0.0	0.5	1.0	6.0	11.0	0.5	0.5	1.0	6.5	5.5	0.0	0.0	0.0	2.5	4.5	23.0	18.0	0.5	3.0	4.0	0.0	0.0	0.0	0.0	88.0
上大津 (五島市)	0.0	0.5	1.0	13.0	9.0	0.0	0.5	1.0	7.0	6.5	0.5	0.0	0.0	8.5	3.0	26.5	33.0	0.5	3.0	1.0	0.5	0.0	0.0	0.0	115.0
口之津 (南島原市)	0.0	0.0	8.0	2.0	0.0	3.0	0.5	0.0	0.0	0.0	1.0	11.5	18.5	4.0	9.0	2.0	4.0	0.0	2.5	39.0	1.5	0.0	0.5	0.0	107.0
野母崎 (長崎市)	3.0	0.5	0.0	3.0	0.0	0.0	0.0	0.0	0.0	0.0	27.5	3.5	0.0	4.0	17.0	35.5	0.5	11.0	33.0	4.0	0.0	4.5	0.0	0.0	147.0
	1	2	3	4	5	6	7	8	9	10	11	12	13	14	15	16	17	18	19	20	21	22	23	24	合計

単位 : mm × : 欠測] : 資料不足値

	緑色 : 1~9.5mm
	黄色 : 10~29.5mm
	桃色 : 30mm~

アメダス降水量の時系列表(7月8日)

長崎県 アメダス降水量データ (2020/07/08 01:00~2020/07/08 09:00)

	1	2	3	4	5	6	7	8	9	10	11	12	13	14	15	16	17	18	19	20	21	22	23	24	合計	
鱒浦 (対馬市)	0.0	0.0	0.0	0.0	0.0	0.0	0.0	0.0	0.0																0.0	
厳原 (対馬市)	0.0	0.0	0.0	0.0	0.0	0.0	0.0	0.0	0.0																	0.0
美津島 (対馬市)	0.0	0.0	0.0	0.0	0.0	0.0	0.0	0.0	0.0																	0.0
芦辺 (壱岐市)	0.0	0.5	0.0	0.0	0.0	0.0	0.0	0.0	0.0																	0.5
石田 (壱岐市)	0.0	0.0	0.0	0.5	0.0	0.0	0.0	0.0	0.0																	0.5
平戸 (平戸市)	0.0	0.0	0.5	0.0	0.0	0.0	0.0	0.0	0.0																	0.5
松浦 (松浦市)	0.5	0.5	0.0	0.0	0.0	0.0	0.0	0.5	0.0																	1.5
佐世保 (佐世保市)	12.0	0.0	0.0	0.0	0.0	0.0	0.0	0.0	0.0																	12.0
有川 (新上五島町)	0.5	1.0	0.0	0.0	0.0	0.0	0.0	0.0	0.0																	1.5
大瀬戸 (西海市)	1.0	1.0	0.0	0.0	0.0	0.0	0.0	0.0	0.0																	2.0
長浦岳 (長崎市)	1.0	1.0	0.5	0.0	0.0	0.0	0.0	0.0	0.0																	2.5
大村 (大村市)	0.0	0.5	0.0	0.0	0.0	0.0	0.0	0.0	0.0																	0.5
諫早 (諫早市)	0.0	1.5	0.5	0.0	0.0	0.0	0.0	0.0	0.0																	2.0
長崎 (長崎市)	0.5	0.0	0.0	0.0	0.0	0.0	0.0	0.0	0.0																	0.5
雲仙岳 (雲仙市)	0.5	0.5	1.5	0.5	0.0	0.0	0.0	0.0	0.0																	3.0
島原 (島原市)	0.0	0.5	0.0	0.0	0.0	0.0	0.0	0.0	0.0																	0.5
福江 (五島市)	0.0	0.5	0.0	0.0	0.0	0.0	0.0	0.0	0.0																	0.5
上大津 (五島市)	0.0	0.0	0.0	0.0	0.0	0.0	0.0	0.0	0.0																	0.0
口之津 (南島原市)	0.0	0.0	0.0	0.0	0.0	0.0	0.0	0.0	0.0																	0.0
野母崎 (長崎市)	0.0	0.0	0.0	0.0	0.0	0.0	0.0	0.0	0.0																	0.0
	1	2	3	4	5	6	7	8	9	10	11	12	13	14	15	16	17	18	19	20	21	22	23	24	合計	

単位 : mm × : 欠測] : 資料不足値

緑色 : 1~9.5mm
 黄色 : 10~29.5mm
 桃色 : 30mm~

アメダス降水量の極値表 長崎県(7月6日0時～8日9時)

地点名	日降水量	1時間降水量	3時間降水量	6時間降水量	12時間降水量	24時間降水量	48時間降水量	72時間降水量	統計開始年
鱒浦(対馬市)	1.5mm (7月7日)	1.0mm (7月7日 02時08分)	1.5mm (7月7日 02時50分)	2.0mm (7月7日 05時50分)	2.5mm (7月7日 07時10分)	3.0mm (7月7日 17時40分)	3.0mm (7月8日 09時00分)	7.5mm (7月6日 12時20分)	1995
巖原(対馬市)	34.5mm (7月7日)	14.0mm (7月6日 24時00分)	22.5mm (7月7日 10時50分)	26.0mm (7月7日 12時30分)	46.0mm (7月7日 10時50分)	50.0mm (7月7日 21時20分)	67.0mm (7月7日 21時00分)	67.5mm (7月8日 09時00分)	1976
美津島(対馬市)	22.5mm (7月7日)	18.5mm (7月7日 00時17分)	23.0mm (7月7日 02時00分)	23.5mm (7月7日 03時30分)	35.0mm (7月7日 11時00分)	37.0mm (7月7日 16時50分)	43.0mm (7月7日 24時00分)	43.0mm (7月7日 24時00分)	2003
芦辺(壱岐市)	92.5mm (7月7日)	26.5mm (7月6日 23時52分)	37.0mm (7月7日 01時00分)	58.5mm (7月7日 12時30分)	72.5mm (7月7日 19時30分)	125.5mm (7月7日 22時00分)	168.0mm (7月8日 03時00分)	168.5mm (7月8日 09時00分)	1977
石田(壱岐市)	86.5mm (7月6日)	22.0mm (7月7日 00時01分)	29.5mm (7月7日 10時10分)	43.5mm (7月7日 12時30分)	61.5mm (7月7日 10時10分)	103.0mm (7月7日 23時00分)	168.5mm (7月8日 04時00分)	169.0mm (7月8日 09時00分)	2003
平戸(平戸市)	184.5mm (7月7日)	38.5mm (7月6日 09時14分)	81.5mm (7月7日 08時20分)	110.0mm (7月7日 11時00分)	139.5mm (7月6日 19時20分)	217.5mm (7月7日 07時50分)	338.5mm (7月7日 24時00分)	340.5mm (7月8日 09時00分)	1976
松浦(松浦市)	236.5mm (7月7日)	45.0mm (7月7日 06時57分)	103.5mm (7月7日 08時30分)	152.5mm (7月7日 10時50分)	170.0mm (7月7日 17時00分)	237.5mm (7月8日 03時40分)	365.0mm (7月8日 04時50分)	369.5mm (7月8日 09時00分)	2011
佐世保(佐世保市)	228.5mm (7月6日)	60.0mm (7月6日 13時04分)	107.5mm (7月6日 15時00分)	147.5mm (7月6日 18時00分)	206.0mm (7月6日 19時10分)	313.0mm (7月7日 06時50分)	425.0mm (7月8日 00時30分)	430.5mm (7月8日 09時00分)	1976
有川(新上五島町)	193.5mm (7月6日)	44.5mm (7月6日 14時08分)	91.5mm (7月6日 14時10分)	126.0mm (7月6日 17時50分)	183.0mm (7月6日 18時40分)	257.0mm (7月7日 06時30分)	342.0mm (7月8日 02時10分)	342.0mm (7月8日 09時00分)	1977
大瀬戸(西海市)	223.5mm (7月6日)	57.0mm (7月6日 14時01分)	116.5mm (7月6日 16時00分)	162.5mm (7月6日 18時50分)	201.0mm (7月6日 18時40分)	237.5mm (7月7日 06時20分)	355.5mm (7月7日 21時40分)	359.5mm (7月8日 09時00分)	1976

※統計値の月・年別の極値順位について

セルの背景色	背景色が表す順位
	年間の1位
	月別の1位

(次ページに続く)

アメダス降水量の極値表 長崎県(7月6日0時～8日9時)

(前ページより続く)

地点名	日降水量	1時間降水量	3時間降水量	6時間降水量	12時間降水量	24時間降水量	48時間降水量	72時間降水量	統計開始年
長浦岳(長崎市)	376.5mm (7月6日)	85.0mm (7月6日 15時14分)	178.5mm (7月6日 16時00分)	253.0mm (7月6日 18時50分)	346.5mm (7月6日 18時40分)	407.0mm (7月7日 06時30分)	578.0mm (7月7日 21時00分)	593.5mm (7月8日 09時00分)	1976
大村(大村市)	357.0mm (7月6日)	94.5mm (7月6日 15時17分)	193.0mm (7月6日 16時30分)	268.5mm (7月6日 19時10分)	330.5mm (7月6日 18時50分)	384.0mm (7月7日 06時40分)	503.5mm (7月7日 22時00分)	531.0mm (7月8日 09時00分)	1976
諫早(諫早市)	213.0mm (7月6日)	62.5mm (7月6日 16時44分)	115.0mm (7月6日 18時40分)	150.5mm (7月6日 21時30分)	201.5mm (7月7日 03時40分)	266.0mm (7月7日 05時50分)	428.5mm (7月7日 21時20分)	461.5mm (7月8日 09時00分)	1976
長崎(長崎市)	153.0mm (7月7日)	24.5mm (7月6日 19時02分)	61.5mm (7月6日 19時00分)	93.5mm (7月6日 21時50分)	121.5mm (7月7日 21時50分)	178.0mm (7月7日 16時30分)	305.0mm (7月7日 22時10分)	347.0mm (7月8日 09時00分)	1976
雲仙岳(雲仙市)	184.0mm (7月6日)	74.0mm (7月6日 20時25分)	108.5mm (7月6日 22時20分)	116.0mm (7月6日 23時00分)	150.5mm (7月7日 05時00分)	256.0mm (7月7日 19時30分)	388.5mm (7月7日 23時00分)	439.0mm (7月8日 09時00分)	2002
島原(島原市)	152.5mm (7月7日)	49.5mm (7月7日 20時12分)	60.0mm (7月7日 20時30分)	76.0mm (7月7日 20時50分)	105.0mm (7月7日 23時20分)	165.5mm (7月7日 20時10分)	273.5mm (7月7日 21時20分)	302.0mm (7月8日 09時00分)	2006
福江(五島市)	146.0mm (7月6日)	27.0mm (7月6日 15時03分)	63.5mm (7月6日 16時20分)	98.0mm (7月6日 18時00分)	137.5mm (7月6日 17時50分)	164.5mm (7月7日 05時50分)	234.5mm (7月8日 03時50分)	237.5mm (7月8日 01時50分)	1976
上大津(五島市)	129.5mm (7月6日)	41.0mm (7月7日 16時37分)	63.0mm (7月7日 17時20分)	87.5mm (7月6日 18時00分)	120.0mm (7月6日 17時50分)	152.0mm (7月7日 05時30分)	244.5mm (7月8日 00時10分)	247.0mm (7月8日 09時00分)	2003
口之津(南島原市)	107.0mm (7月7日)	41.0mm (7月7日 19時34分)	43.0mm (7月7日 21時20分)	59.0mm (7月7日 19時30分)	93.5mm (7月7日 22時40分)	125.0mm (7月7日 20時20分)	183.5mm (7月7日 21時10分)	196.0mm (7月8日 09時00分)	1976
野母崎(長崎市)	147.0mm (7月7日)	47.5mm (7月7日 15時42分)	57.0mm (7月7日 16時10分)	103.5mm (7月7日 19時20分)	140.5mm (7月7日 22時00分)	165.5mm (7月7日 18時40分)	204.5mm (7月7日 22時00分)	213.5mm (7月8日 09時00分)	1991

※統計値の月・年別の極値順位について

セルの背景色	背景色が表す順位
	年間の1位
	月別の1位

大雨警報・注意報の発表状況(7月6日0時~8日9時)

一次細分区域名		南部								北部						宍岐・対馬			五島							
市町村等をまとめた地域名		島原半島			長崎地区			諫早・大村地区		西彼杵半島	平戸・松浦地区		佐世保・東彼地区					宍岐	上対馬	下対馬	上五島			下五島		
日時	市町村等	島原市	雲仙市	南島原市	長崎市	長与町	時津町	諫早市	大村市	西海市(江島・平島を除く)	平戸市	松浦市	佐世保市(宇久地域を除く)	東彼杵町	川棚町	波佐見町	佐々町	宍岐市	上対馬	下対馬	佐世保市(宇久地域)	西海市(江島・平島)	小値賀町	新上五島町	五島市	
	7月6日	00時30分	△	△	△	△	△	△	△	△																
04時50分		△	△	△	△	△	△	△	△	△	△	△	△	△	△	△	△				△	△	△	△	△	△
07時16分		△	△	△	△	△	△	△	△	△	△	△	△	△	△	△	△	△	△	△	△	△	△	△	△	△
10時47分		△	△	△	△	△	△	△	△	△	●	△	△	●	△	△	△	△	△	△	△	△	△	△	△	△
11時51分		△	△	△	●	△	△	△	△	△	●	△	●	●	△	△	△	●	△	△	△	△	△	△	△	△
12時27分		△	△	△	●	△	△	△	●	●	●	●	◎	●	●	●	●	△	△	△	△	△	△	△	●	△
12時48分		△	△	●	●	●	●	●	●	●	●	●	◎	●	●	●	●	△	△	△	●	●	●	●	●	△
13時38分		●	●	●	●	◎	◎	◎	◎	◎	◎	◎	◎	◎	◎	◎	◎	△	△	△	●	●	●	●	●	●
14時12分		●	●	●	◎	◎	◎	◎	◎	◎	◎	◎	◎	◎	◎	◎	◎	△	△	△	●	●	●	●	●	●
16時30分		◎	◎	◎	☆	☆	☆	☆	☆	■	●	●	◎	☆	◎	◎	◎	△	△	△	●	●	●	●	●	●
22時33分	●	●	●	■	■	■	■	■	■	●	●	◎	■	●	●	●	△	△	△	●	●	●	●	●	●	
7月7日	05時05分	●	●	●	■	■	■	■	■	■	●	●	◎	■	◎	◎	●	△	△	△	●	●	●	●	●	●
	08時06分	●	●	●	■	■	■	■	■	■	●	●	◎	■	◎	◎	◎	△	△	△	●	●	●	●	●	●
	09時06分	●	●	●	■	■	■	■	■	■	●	●	◎	■	◎	◎	◎	●	△	△	△	●	●	●	●	●
	11時40分	●	●	●	●	●	●	◎	◎	◎	◎	◎	◎	◎	◎	◎	◎	●	△	△	●	●	●	●	●	●
	16時11分	●	●	●	●	●	●	◎	◎	◎	◎	◎	◎	◎	◎	◎	◎	●	△	△	●	●	●	●	●	◎
	18時21分	●	◎	●	◎	◎	◎	◎	◎	◎	◎	◎	◎	◎	◎	◎	◎	◎	△	△	△	●	●	●	●	◎
	19時38分	◎	◎	◎	◎	◎	◎	◎	◎	◎	◎	◎	◎	◎	◎	◎	◎	◎	△	△	△	●	●	●	●	◎
23時27分	◎	◎	◎	◎	◎	◎	◎	◎	◎	◎	◎	◎	◎	◎	◎	◎	◎	◎	△	△	△	●	●	●	●	◎
7月8日	04時18分	●	●	●	●	●	●	●	●	●	●	●	●	●	●	●	●	△	解	解	△	△	△	△	△	△
	09時48分	△	△	△	△	△	△	△	△	△	△	△	△	△	△	△	△	△			△	△	△	△	△	△

□:特別警報(浸水害) ■:特別警報(土砂災害) ☆:特別警報(浸水害、土砂災害)
 ○:警報(浸水害) ●:警報(土砂災害) ◎:警報(浸水害、土砂災害) △:注意報 解:解除

洪水警報・注意報の発表状況(7月6日0時~8日9時)

一次細分区域名 市町村等をまとめた 地域名		南部								北部						宍岐・対馬			五島							
		島原半島			長崎地区			諫早・大村 地区		西彼杵 半島	平戸・松浦 地区		佐世保・東彼地区				宍岐	上対馬	下対馬	上五島			下五島			
日時	市町村等	島原市	雲仙市	南島原市	長崎市	長与町	時津町	諫早市	大村市	西海市 (江島・平島を除く)	平戸市	松浦市	佐世保市 (宇久地域を除く)	東彼杵町	川棚町	波佐見町	佐々町	宍岐市	上対馬	下対馬	佐世保市 (宇久地域)	西海市 (江島・平島)	小値賀町	新上五島町	五島市	
	7月6日	07時16分			△									△		△	△	△								
09時07分		△	△	△	△	△	△	△	△	△	△	△	△	△	△	△	△				△	△	△	△		
10時47分		△	△	△	△	△	△	△	△	△	△	△	●	●	△	△	△				△	△	△	△		
12時48分		△	△	△	△	△	△	△	△	△	△	△	●	●	△	△	△				△	△	△	△		
13時38分		△	△	△	△	△	△	●	●	●	●	●	●	●	●	●	●				△	△	△	△	●	△
14時12分		△	△	△	●	●	●	●	●	●	●	●	●	●	●	●	●				△	△	△	△	●	△
16時30分		△	△	△	●	●	●	●	●	●	●	●	●	●	●	●	●				△	△	△	△	●	●
17時53分		△	●	△	●	●	●	●	●	●	●	●	●	●	●	●	●				△	△	△	△	●	●
7月7日	22時33分	△	△	△	●	△	△	●	●	●	△	△	△	△	△	△	△				△	△	△	△	△	△
	05時05分	△	△	△	●	△	△	●	●	●	△	△	△	●	△	●	●	△				△	△	△	△	△
	08時06分	△	△	△	●	△	△	●	●	●	●	●	●	△	●	●	●				△	△	△	△	△	△
	11時40分	△	△	△	●	△	△	●	●	●	●	●	●	△	●	●	●	△				△	△	△	△	△
	16時11分	△	△	△	●	△	△	●	●	●	●	●	●	△	●	●	●	△				△	△	△	△	●
	18時21分	△	△	△	●	△	△	●	●	●	●	●	●	△	●	●	●	△				△	△	△	△	●
	18時36分	△	△	△	●	●	●	●	●	●	●	●	●	●	●	●	●	△				△	△	△	△	●
	19時27分	●	●	●	●	●	●	●	●	●	●	●	●	●	●	●	●	△				△	△	△	△	●
7月8日	04時18分	解	解	解	解	解	解	解	解	解	解	解	解	解	解	解	解				解	解	解	解	解	

●:警報 △:注意報 解:解除

土砂災害警戒情報の発表状況(7月6日0時～8日9時)

一次細分区域名			南部							北部					杵岐・対馬			五島															
市町村等をまとめた地域名			島原半島			長崎地区				諫早・大村地区		西彼杵半島		平戸・松浦地区			佐世保・東彼地区					杵岐	上対馬	下対馬	上五島			下五島					
市町村名 日時／番号			島原市	雲仙市	南島原市	長崎市	長与町	時津町	諫早市	大村市	西海市(江島・平島を除く)		平戸市	松浦市	佐世保市(宇久地域を除く)					川棚町	波佐見町	佐々町	杵岐市	上対馬	下対馬	佐世保市(宇久地域)			西海市(江島・平島)		小値賀町	新上五島町	五島市
7月6日	13時22分	第1号						●	●					●																			
	13時55分	第2号				●			●	●	●			●																			
	14時09分	第3号				●	●	●	●	●	●			●	●		●																
	14時30分	第4号				●	●	●	●	●	●			●	●		●																
	17時00分	第5号		●		●	●	●	●	●	●			●	●		●																
7月7日	04時29分	第6号		●		●	●	●	●	●	●			●	●	●	●	●															
	07時53分	第7号		●		●	●	●	●	●	●		●	●	●	●	●	●	●														
	19時50分	第8号		●	●	●	●	●	●	●	●		●	●	●	●	●	●	●	●													
7月8日	05時10分	第9号		解	解	解	解	解	解	解		解	解	解	解	解	解	解	解														

●:発表及び継続 解:解除

指定河川洪水予報の発表状況(7月6日0時～8日9時)

本明川

発表日時		号数	種類
7月6日	15時10分	第1号	氾濫警戒情報
	16時20分	第2号	氾濫危険情報
	19時40分	第3号	氾濫注意情報解除

気象情報の発表状況(7月6日0時～8日9時)

発表日時		情報名及び番号	形式
7月6日	05時56分	大雨と落雷及び突風に関する長崎県気象情報 第3号	文章形式
	14時26分	大雨と落雷及び突風に関する長崎県気象情報 第4号	図形式
	15時27分	長崎県記録的短時間大雨情報 第1号	文章形式
	15時36分	長崎県記録的短時間大雨情報 第2号	文章形式
	16時30分	記録的な大雨に関する長崎県気象情報 第5号	文章形式
	16時55分	大雨と落雷及び突風に関する長崎県気象情報 第6号	文章形式
7月7日	00時43分	大雨と落雷及び突風に関する長崎県気象情報 第7号	文章形式
	05時50分	大雨と落雷及び突風に関する長崎県気象情報 第8号	文章形式
	11時43分	大雨と落雷及び突風に関する長崎県気象情報 第9号	文章形式
	16時34分	大雨と落雷及び突風に関する長崎県気象情報 第10号	文章形式
	23時43分	大雨と落雷及び突風に関する長崎県気象情報 第11号	文章形式
7月8日	05時46分	大雨に関する長崎県気象情報 第12号	文章形式







竜巻注意情報の発表状況(7月6日0時～8日9時)

発表日時		情報名及び番号
7月6日	19時57分	長崎県竜巻注意情報 第1号
7月7日	17時45分	長崎県竜巻注意情報 第1号
	18時45分	長崎県竜巻注意情報 第2号
	19時40分	長崎県竜巻注意情報 第3号
	20時35分	長崎県竜巻注意情報 第4号

記録的短時間大雨情報の発表状況(7月6日0時～8日9時)

発表日時		情報名及び番号
7月6日	15時27分	長崎県記録的短時間大雨情報 第1号
	15時36分	長崎県記録的短時間大雨情報 第2号

雨の強さと降り方

1時間雨量 (mm)	雨の強さ (予報用語)	人の受ける イメージ	人への影響	屋内 (木造住宅を想定)	屋外の様子	車に乗っていて
10 ~20	やや 強い雨	ザーザーと 降る。	地面からの跳ね返 りで足元がぬれる。	雨の音で話し声 が良く聞き取れ ない。	地面一面に水たまり ができる。 	
20 ~30	強い雨	どしゃ降り。	傘をさしていてもぬれる。 			ワイパーを速くして も見づらい。
30 ~50	激しい雨	バケツを ひっくり返した ように降る。		寝ている人の半数 くらいが雨に気が つく。 	道路が川のようにな る。	高速走行時、車輪と 路面の間に水膜が生 じブレーキが効かな くなる。 (ハイドロプレーニ ング現象)
50 ~80	非常に 激しい雨	滝のように降る。 (ゴーゴーと降り 続く)	傘は全く役に立たな くなる。 		水しぶきであたり一 面が白っぽくなり、 視界が悪くなる。 	車の運転は危険。 
80 ~	猛烈な雨	息苦しくなる ような圧迫感 がある。恐怖 を感じる。				