

災害時気象資料

—令和2年7月3日から4日にかけての熊本県・鹿児島県の大雨について—

概要	1~2
天気図及び気象衛星画像	3
気象レーダー画像	4~5
アメダス総降水量の分布図	6
アメダス降水量の時系列図	7~8
アメダス降水量の極値表	9
アメダス降水量の時系列表	10~13
警報・注意報の発表状況	14~17
土砂災害警戒情報の発表状況	18
指定河川洪水予報の発表状況	19
気象情報の発表状況	20~22
竜巻注意情報の発表状況	23
記録的短時間大雨情報の発表状況	23
参考資料（雨の強さと予想される被害の関係）	24

危険度分布図（別添）URL

https://www.jma-net.go.jp/fukuoka/chosa/saigai/20200705_kikendobunpu.pdf

注)この資料に使用した値はすべて速報値であり、後日修正することがあります。

令和2年7月5日
福岡管区気象台

概要

【気象の状況】

7月3日に東シナ海の梅雨前線上に低気圧が発生し4日未明には九州北部地方に進んだ。低気圧の東進に伴って3日夜には梅雨前線が九州北部地方まで北上、低気圧や前線に向かって暖かく湿った空気が流れ込み、九州では大気の状態が非常に不安定となった。

このため、4日未明から朝にかけて、熊本県と鹿児島県では記録的な大雨となったところがあった。

【大雨の状況】

<熊本県>

4日未明から朝にかけて県の南部を中心に局地的に猛烈な雨や非常に激しい雨が降り、芦北町付近では3時20分に約110ミリの猛烈な雨を解析し、記録的短時間大雨情報を発表した。その後も天草市、芦北町、津奈木町、人吉市、あさぎり町、球磨村、八代市付近で1時間に約110ミリから120ミリ以上の猛烈な雨を解析し、記録的短時間大雨情報を発表した。また、4日4時50分に天草・芦北地方、球磨地方、宇城八代に大雨特別警報を発表した。この大雨特別警報は4日11時50分にすべて警報に切り替えた。

この大雨で1時間降水量では牛深(天草市)の98.0ミリを含む2地点、3時間降水量では牛深(天草市)の205.5ミリを含む7地点、6時間降水量では田浦(芦北町)の325.5ミリを含む9地点、12時間降水量では水俣(水俣市)の415.0ミリを含む9地点、24時間降水量では湯前横谷(湯前町)の489.5ミリを含む7地点、48時間降水量では多良木(多良木町)の418.5ミリとなり観測史上1位の値を更新した。

<鹿児島県>

3日夜から4日朝にかけて薩摩地方、大隅地方で局地的に猛烈な雨や非常に激しい雨が降り大雨となった。4日4時50分に出水・伊佐の長島町、出水市、阿久根市、伊佐市に大雨特別警報を発表した。4日10時34分に長島町、出水市、阿久根市の大雨特別警報を警報に切り替え、4日11時50分にはすべて警報に切り替えた。

この大雨で、24時間降水量は大口(伊佐市)、出水(出水市、)紫尾山(さつま町)で300ミリ以上となったほか、薩摩地方、大隅地方の各地で200ミリ以上となった。

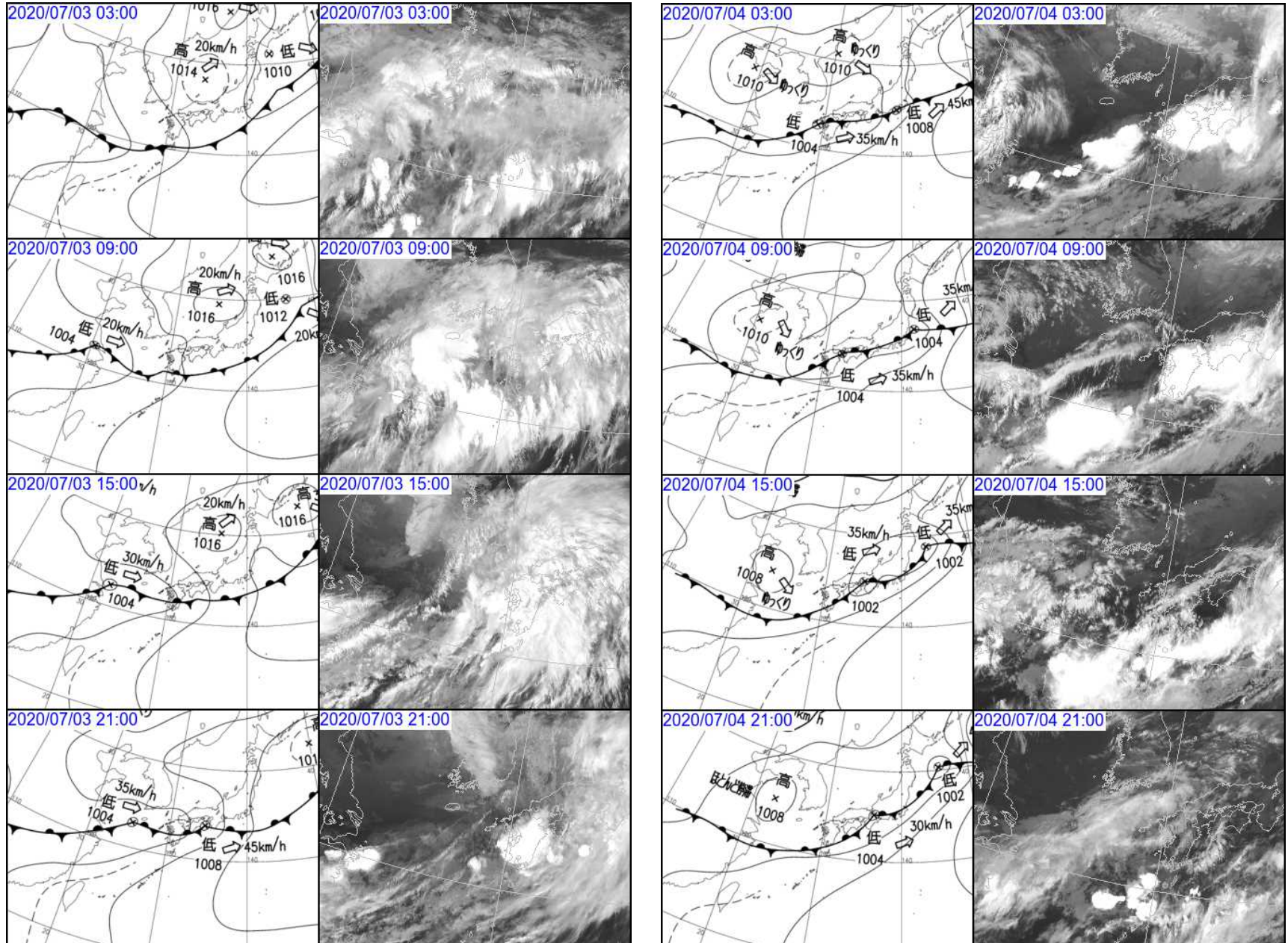
この大雨で、東市来(日置市)で98.5ミリ、八重山(薩摩川内市)で94.5ミリの1時間降水量を観測し、ともに観測史上1位の値を更新した。また、八重山(薩摩川内市)では3時間降水量176.5ミリを観測し、7月1位の値を更新した。

【災害の状況】(消防庁調べ 7月5日 6時30分現在)

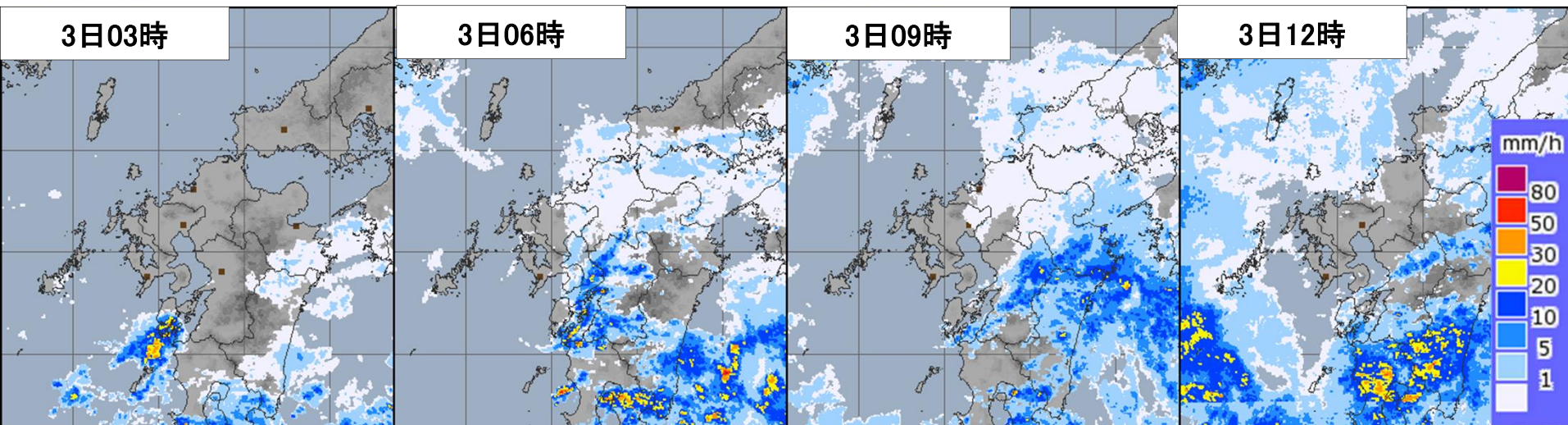
人的被害 **【熊本県】** 心肺停止 18人(芦北町2、津奈木町1、球磨村15)
行方不明 24人(芦北町7、津奈木町2、人吉市3、球磨村12)
重傷 1人(芦北町) 程度不明 2人(芦北町)

【鹿児島県】 軽傷 1人(出水市)

天気図および気象衛星画像(7月3日03時~4日21時 6時間毎)

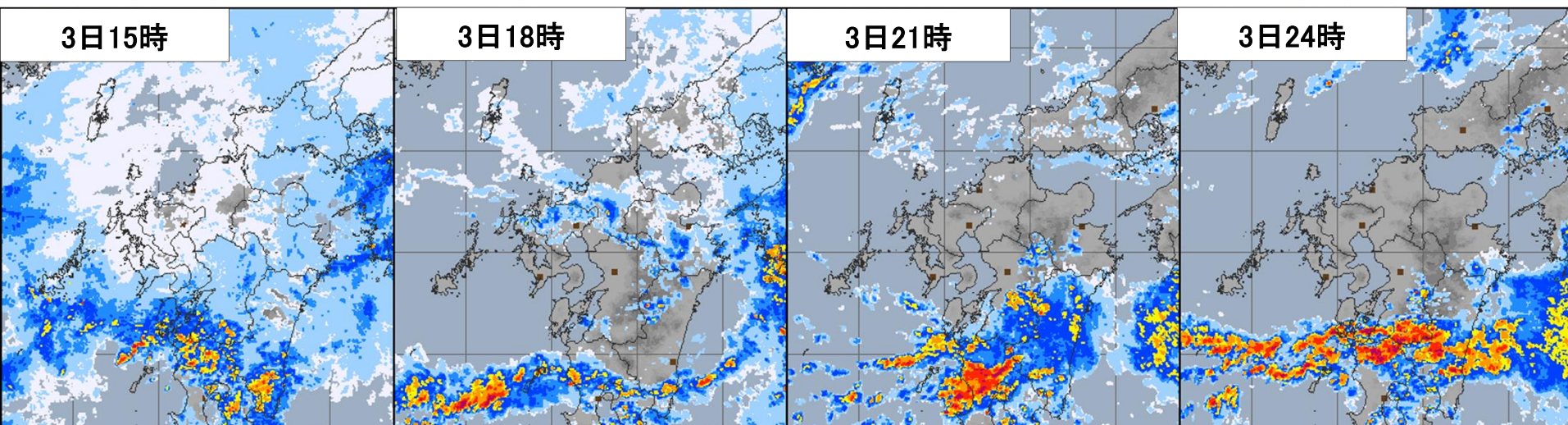


気象レーダー画像(7月3日 3時間毎)

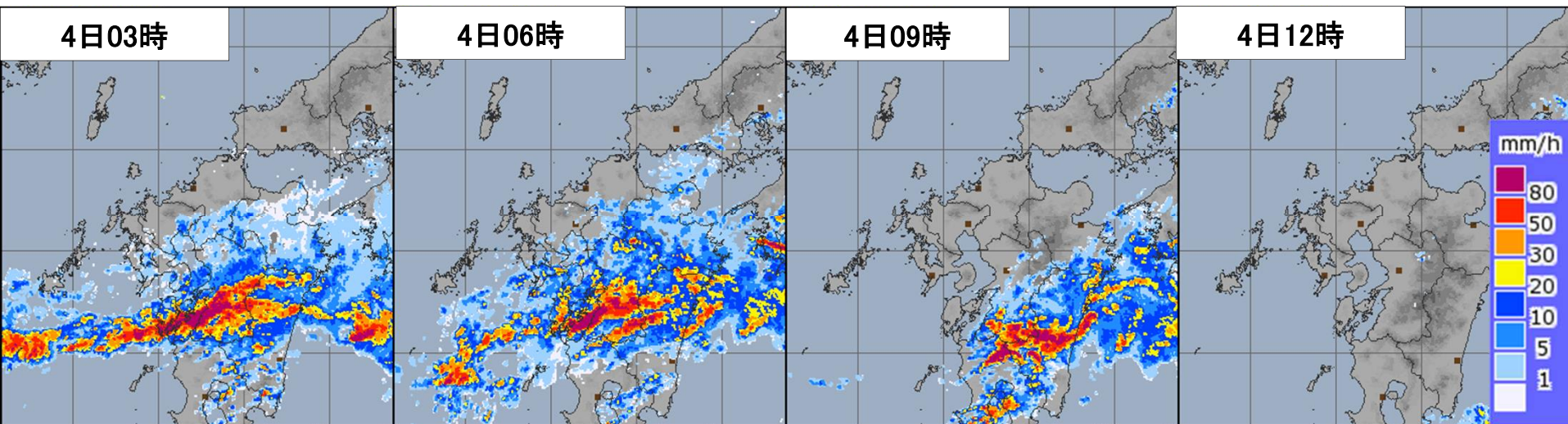


最大1時間降水量(観測史上1位更新)

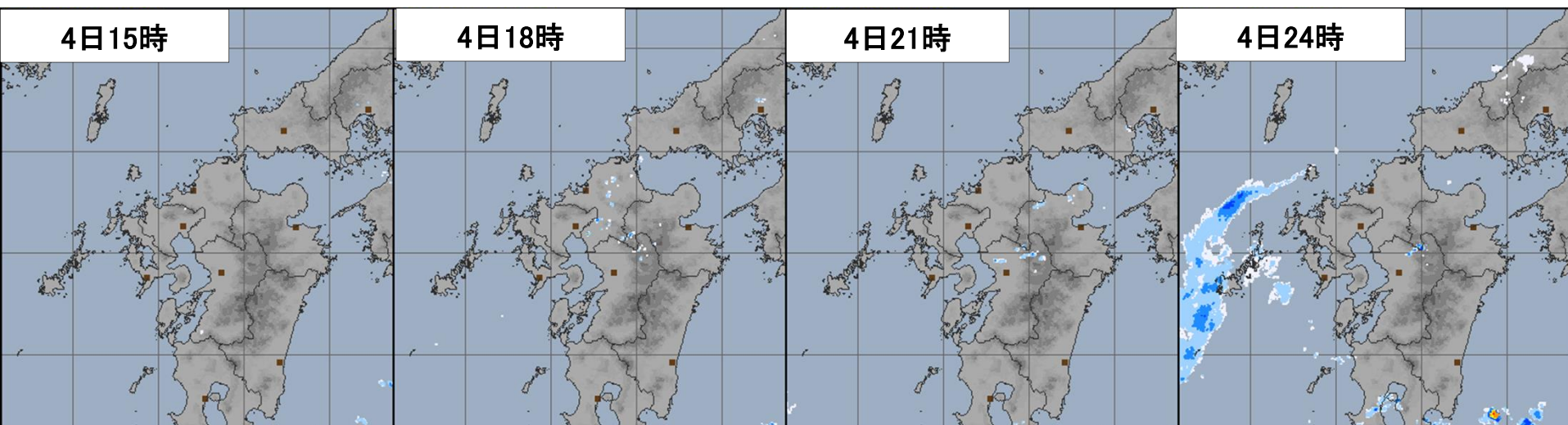
八重山(薩摩川内市)94.5ミリ(3日21時39分)、東市来(日置市)98.5ミリ(3日21時35分)



気象レーダー画像(7月4日 3時間毎)

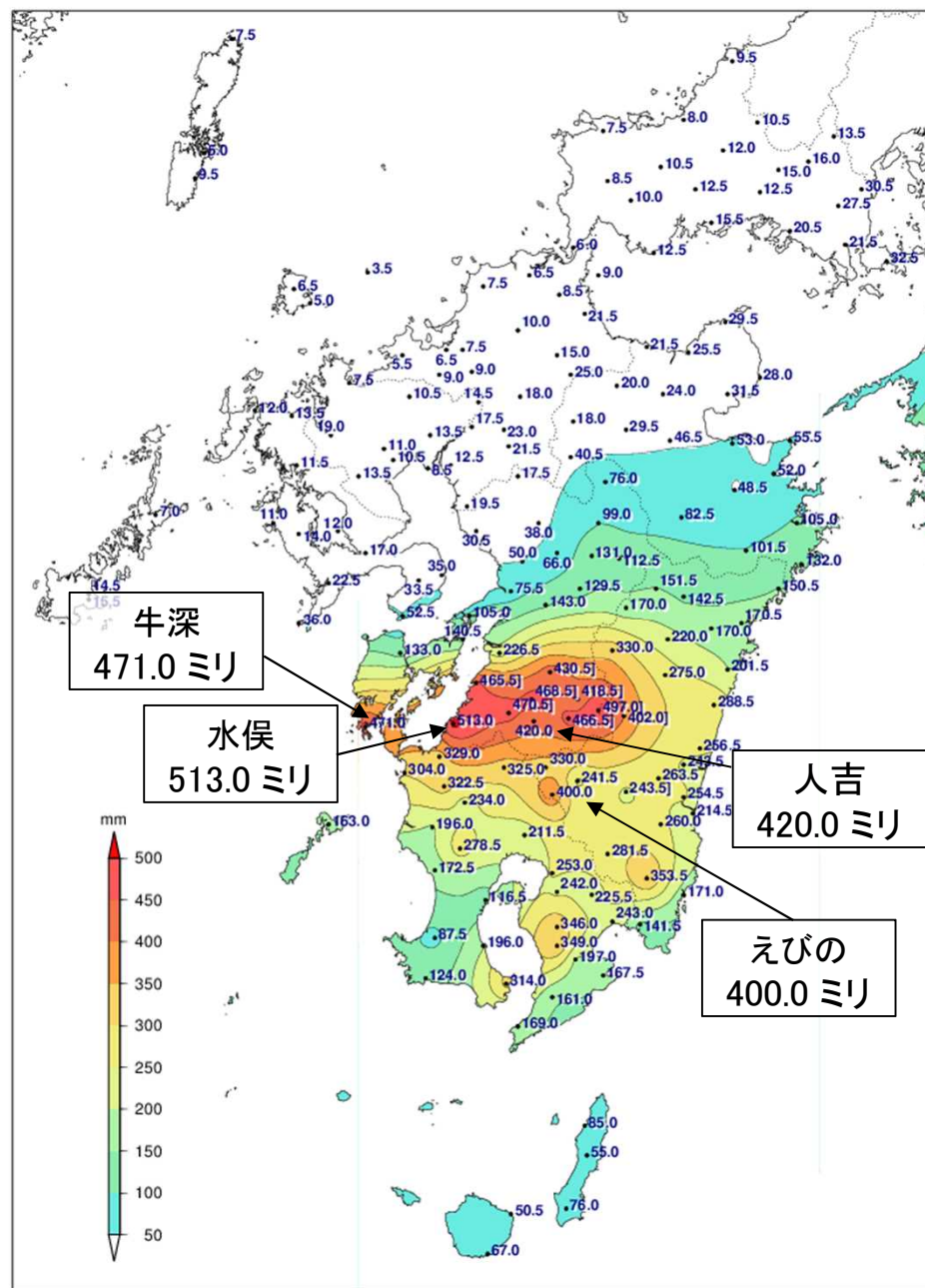


最大1時間降水量(観測史上1位更新)
一勝地(球磨村)83.5ミリ(4日04時51分)、牛深(天草市)98.0ミリ(4日03時45分)



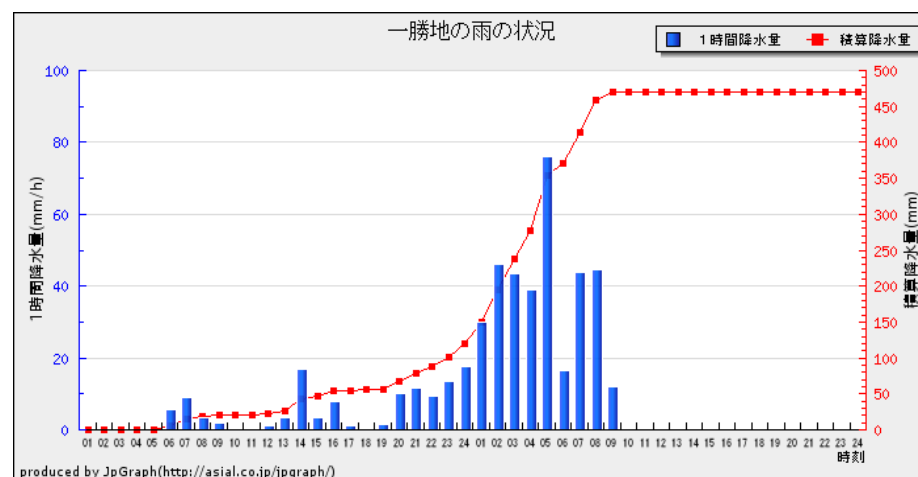
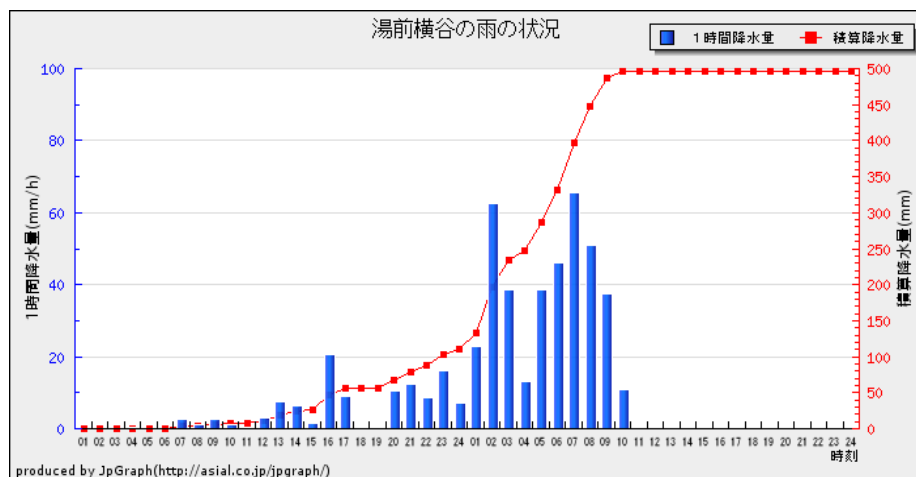
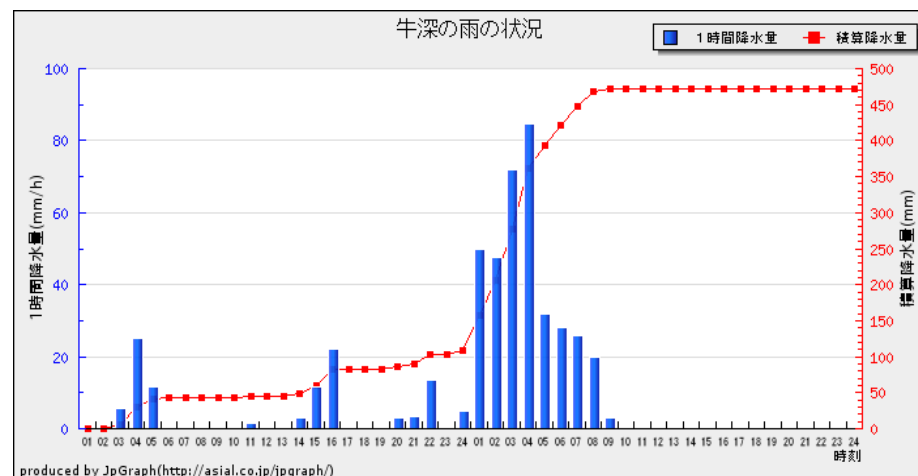
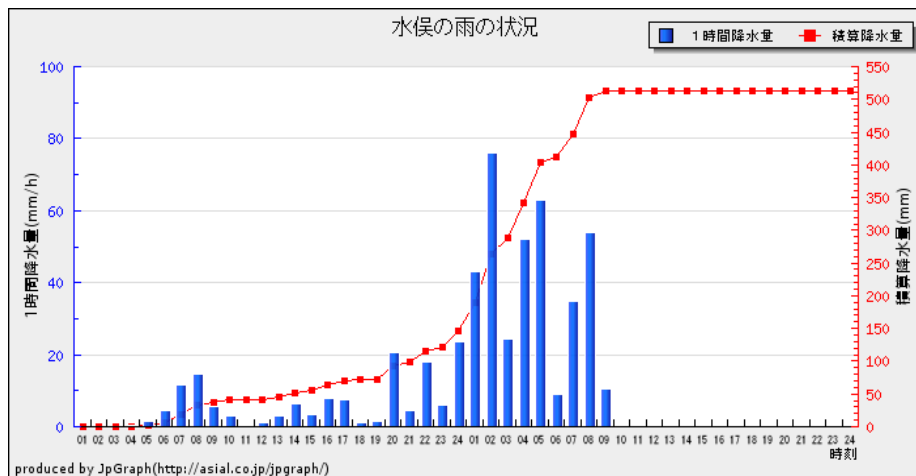
アメダス総降水量の分布図(7月3日~4日)

地点名	総雨量 (単位:ミリ)
水俣	513.0
湯前横谷	497.0]
牛深	471.0
一勝地	470.5]
山江	468.5]
上	466.5]
田浦	465.5]
五木	430.5]
人吉	420.0
多良木	418.5]
西米良	402.0]
えびの	400.0
深瀬	353.5
鹿屋	349.0
吉ヶ別府	346.0
椎葉	330.0
加久藤	330.0
出水	329.0
大口	325.0
紫尾山	322.5



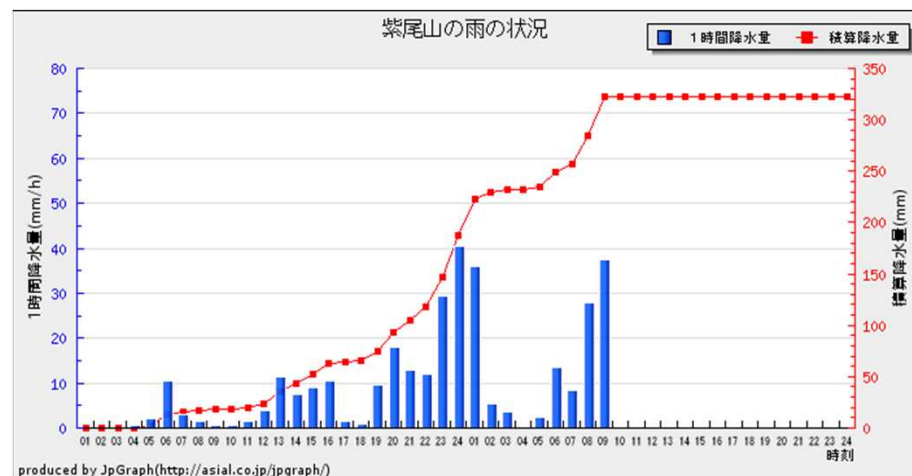
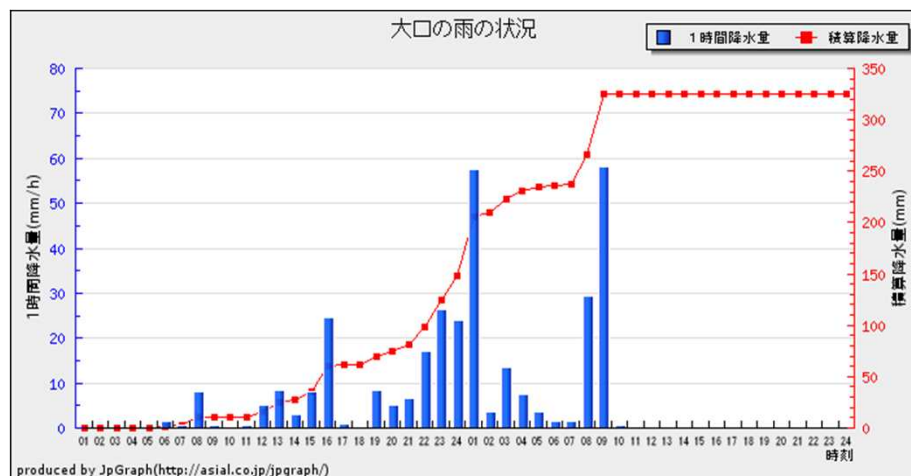
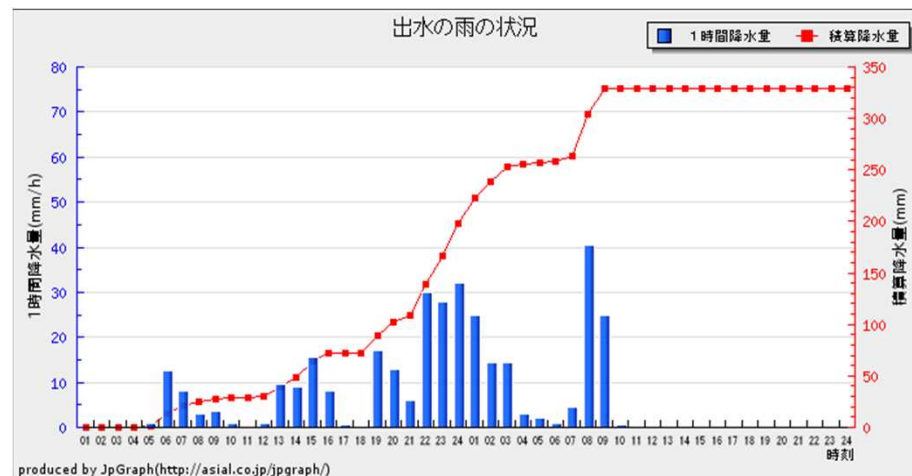
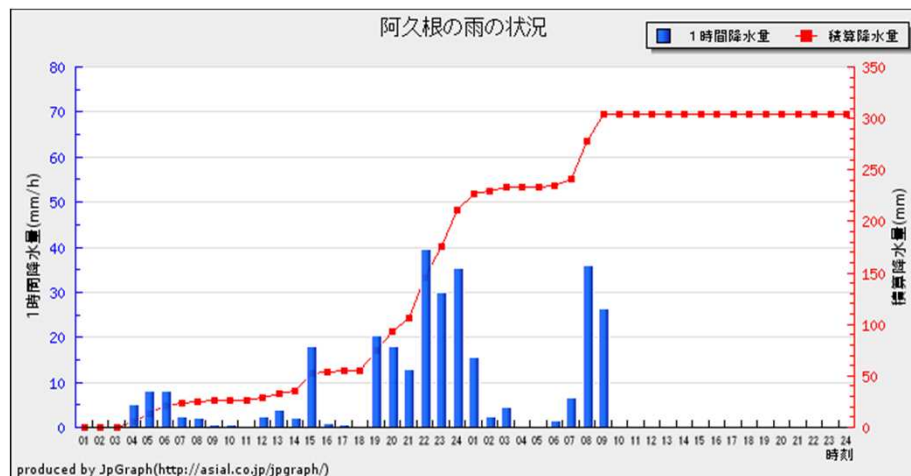
※降水量に「]」が付加されている地点は、期間中にデータの欠測があります(資料不足値)。

アメダス降水量の時系列図(7月3日~4日):熊本県



※一勝地の降水量は10時から、湯前横谷の降水量は11時から欠測となっている

アメダス降水量の時系列図(7月3日~4日):鹿児島県



アメダス降水量の極値表 熊本県・鹿児島県(7月3日～4日)

※統計期間10年未満は掲載していません。
(単位:ミリ)

地点名	積算降水量	日降水量	1時間降水量	3時間降水量	6時間降水量	12時間降水量	24時間降水量	48時間降水量	72時間降水量
田浦(芦北町) *	465.5mm	359.0mm(7/4)	86.5mm(7/4 06:11)	190.5mm(7/4 06:00)	325.5mm(7/4 06:30)	386.5mm(7/4 08:10)	425.5mm(7/4 09:40)	465.5mm(7/4 24:00)	465.5mm(7/4 24:00)
山江(山江村) *	468.5mm	379.5mm(7/4)	76.5mm(7/4 04:55)	186.0mm(7/4 05:00)	313.5mm(7/4 06:40)	406.5mm(7/4 08:10)	453.0mm(7/4 09:30)	468.5mm(7/4 24:00)	468.5mm(7/4 24:00)
水俣(水俣市)	513.0mm	367.5mm(7/4)	81.0mm(7/4 04:35)	157.0mm(7/4 04:30)	282.0mm(7/4 05:00)	415.0mm(7/4 09:20)	474.5mm(7/4 09:10)	513.0mm(7/4 24:00)	513.0mm(7/4 24:00)
一勝地(球磨村) *	470.5mm	351.5mm(7/4)	83.5mm(7/4 04:51)	158.5mm(7/4 05:00)	267.5mm(7/4 07:20)	396.5mm(7/4 09:30)	455.5mm(7/4 09:50)	476.0mm(7/4 23:50)	476.0mm(7/4 23:50)
人吉(人吉市)	420.0mm	299.0mm(7/4)	69.5mm(7/4 02:02)	125.0mm(7/4 09:20)	184.0mm(7/4 05:30)	340.5mm(7/4 09:20)	410.5mm(7/4 09:50)	420.0mm(7/4 24:00)	420.0mm(7/4 24:00)
上(あさぎり町) *	466.5mm	354.0mm(7/4)	78.0mm(7/4 08:14)	150.0mm(7/4 08:40)	233.0mm(7/4 08:20)	389.0mm(7/4 09:30)	463.5mm(7/4 10:10)	466.5mm(7/4 24:00)	466.5mm(7/4 24:00)
多良木(多良木町) *	418.5mm	328.0mm(7/4)	69.5mm(7/4 02:27)	139.5mm(7/4 03:50)	234.0mm(7/4 06:50)	344.5mm(7/4 08:20)	412.0mm(7/4 12:10)	418.5mm(7/4 24:00)	418.5mm(7/4 24:00)
湯前横谷(湯前町) *	497.0mm	386.5mm(7/4)	67.0mm(7/4 06:57)	165.5mm(7/4 08:20)	267.5mm(7/4 06:50)	411.5mm(7/4 09:30)	489.5mm(7/4 11:00)	497.0mm(7/4 24:00)	497.0mm(7/4 24:00)
牛深(天草市)	471.0mm	363.0mm(7/4)	98.0mm(7/4 03:45)	205.5mm(7/4 04:10)	316.0mm(7/4 05:50)	385.0mm(7/4 07:40)	428.0mm(7/4 10:00)	471.0mm(7/4 24:00)	471.0mm(7/4 24:00)
八重山(薩摩川内市)	278.5mm	267.5mm(7/3)	94.5mm(7/3 21:39)	176.5mm(7/3 22:50)	206.5mm(7/3 23:40)	254.0mm(7/3 22:50)	274.0mm(7/4 09:20)	278.5mm(7/4 24:00)	278.5mm(7/4 24:00)
東市来(日置市)	172.5mm	168.5mm(7/3)	98.5mm(7/3 21:35)	115.0mm(7/3 22:40)	125.5mm(7/3 23:30)	164.0mm(7/3 22:30)	172.0mm(7/4 09:00)	172.5mm(7/4 24:00)	172.5mm(7/4 24:00)

※ 地点名の横に「*」が書かれているものは、期間中に欠測がありました。

※統計値の月・年別の極値順位について

セルの背景色	背景色が表す順位
	年間の1位
	月別の1位

アメダス降水量の時系列表(7月3日):熊本県

熊本県 アメダス降水量データ (2020/07/03 01:00~2020/07/04 00:00)

	1時	2時	3時	4時	5時	6時	7時	8時	9時	10時	11時	12時	13時	14時	15時	16時	17時	18時	19時	20時	21時	22時	23時	24時	合計	
鹿北 (山鹿市)	0.0	0.0	0.0	0.0	0.0	0.0	0.5	0.0	0.0	0.0	0.0	0.0	0.5	0.0	0.0	1.0	1.0	1.5	0.5	0.0	0.0	0.0	0.0	0.0	0.0	5.0
南小国 (南小国町)	0.0	0.0	0.0	0.0	0.5	0.0	3.5	5.5	1.0	2.0	2.0	0.5	2.5	2.0	0.5	1.0	1.5	1.5	3.5	1.5	1.0	1.5	2.0	1.5	0.0	35.0
岱明 (玉名市)	0.0	0.0	0.0	0.0	0.0	3.5	3.5	0.5	0.0	0.0	0.0	0.0	0.0	1.0	0.5	1.5	3.0	1.0	0.0	0.0	0.0	0.0	0.0	0.0	0.0	14.5
菊池 (菊池市)	0.0	0.0	0.0	0.0	0.0	0.0	2.5	2.0	0.5	0.5	0.0	0.0	2.5	1.0	0.5	1.0	2.0	2.5	0.0	0.0	0.0	0.0	0.0	1.0	0.0	16.0
阿蘇乙姫 (阿蘇市)	0.0	0.0	0.0	0.0	0.0	0.0	2.5	4.0	4.5	5.5	1.0	2.5	9.5	1.0	7.0	2.0	4.0	5.5	2.0	1.0	8.5	6.5	1.5	0.5	0.0	69.0
熊本 (中央区)	0.0	0.0	0.0	0.0	0.0	0.0	1.0	4.0	0.5	0.5	0.0	0.5	3.0	0.0	4.0	2.5	7.0	3.0	0.0	1.0	0.0	0.0	0.5	0.0	0.0	27.5
益城 (益城町)	0.0	0.0	0.0	0.0	0.0	0.0	2.5	7.5	4.5	2.0	0.0	2.5	3.0	0.5	4.0	2.0	4.0	6.0	0.0	0.5	0.5	0.5	0.0	0.5	0.0	40.5
南阿蘇 (南阿蘇村)	0.0	0.0	0.0	0.0	0.0	0.0	4.5	4.5	12.0	9.5	5.0	14.0	2.0	2.0	3.0	2.5	10.5	14.5	0.5	0.0	4.5	0.5	0.0	1.0	0.0	90.5
高森 (高森町)	0.0	0.0	0.0	0.0	0.0	0.0	3.5	4.0	10.5	11.5	2.0	3.0	0.0	2.0	1.5	4.5	7.0	5.0	0.5	2.0	1.0	0.5	0.0	3.5	0.0	62.0
宇土 (宇土市)	0.0	0.0	0.0	0.0	0.0	3.5	2.0	3.0	1.5	0.5	1.0	5.5	0.0	0.5	2.5	3.5	8.0	1.0	0.5	1.0	0.0	0.0	2.0	0.0	0.0	36.0
山都 (山都町)	0.0	0.0	0.0	0.0	0.0	2.0	0.0	8.5	21.0	3.0	2.5	1.0	1.5	3.5	2.0	3.0	9.5	2.5	0.5	0.0	0.0	1.5	1.5	3.5	0.0	67.0
三角 (宇城市)	0.0	0.0	0.0	0.0	1.0	9.0	4.0	2.0	1.0	0.5	0.0	0.5	0.0	2.0	4.5	7.0	5.0	1.0	0.0	0.0	0.0	0.5	7.0	0.0	0.0	45.0
甲佐 (甲佐町)	0.0	0.0	0.0	0.0	0.0	1.5	1.5	14.5	12.0	1.5	3.5	1.5	1.0	3.0	1.5	3.0	11.5	1.0	0.0	0.0	0.5	0.5	6.5	0.5	0.0	65.0
松島 (上天草市)	0.0	0.0	0.0	0.0	3.5	6.0	10.0	4.5	0.0	0.0	1.5	1.0	0.5	2.5	4.0	10.0	3.0	0.5	0.0	0.5	0.5	2.5	1.5	0.5	0.0	52.5
本渡 (天草市)	0.0	0.0	0.0	6.0	13.0	4.0	0.5	0.0	0.0	0.0	0.0	1.0	0.0	6.0	2.5	12.0	1.5	0.0	0.0	0.0	0.0	1.5	1.0	0.0	0.0	49.0
八代 (八代市)	0.0	0.0	0.0	0.0	1.0	1.5	8.5	9.0	2.5	0.5	0.5	0.0	2.0	3.5	3.0	9.5	12.0	0.5	0.0	0.5	10.0	1.0	1.5	0.5	0.0	67.5
田浦 (戸北町)	0.0	0.0	0.0	0.0	6.0	3.5	17.0	10.5	3.0	0.5	0.0	0.5	2.0	3.5	4.0	17.5	3.0	0.5	4.0	0.5	17.5	3.5	9.5	0.0	0.0	106.5
山江 (山江村)	0.5	0.0	0.0	0.0	0.0	1.0	5.0	7.0	2.0	0.5	0.0	0.0	3.0	11.0	4.5	9.0	1.0	2.5	1.0	5.5	10.0	4.5	14.0	7.0	0.0	89.0
五木 (五木村)	0.0	0.0	0.0	0.0	0.0	0.0	4.5	9.5	2.0	1.0	0.0	0.5	2.0	7.0	8.5	5.5	3.0	9.5	3.5	2.5	5.0	2.5	24.5	0.5	0.0	91.5
水俣 (水俣市)	0.0	0.0	0.0	0.5	1.5	4.5	11.5	14.5	5.5	3.0	0.0	1.0	3.0	6.5	3.5	8.0	7.5	1.0	1.5	20.5	4.5	18.0	6.0	23.5	0.0	145.5
一勝地 (球磨村)	0.0	0.0	0.0	0.0	0.0	5.5	9.0	3.5	2.0	0.5	0.5	1.0	3.5	17.0	3.5	8.0	1.0	0.5	1.5	10.0	11.5	9.5	13.5	17.5	0.0	119.0
人吉 (人吉市)	0.0	0.0	0.0	0.0	0.5	2.5	1.5	2.5	2.5	0.5	0.0	1.0	4.0	12.5	6.0	9.5	3.0	0.5	1.0	12.0	18.0	6.5	17.0	20.0	0.0	121.0
上 (あさぎり町)	0.0	0.0	0.0	0.0	0.0	0.5	1.0	0.0	1.5	0.0	0.5	0.0	8.0	6.5	3.0	26.5	6.0	0.5	0.0	11.0	9.5	7.5	15.5	15.0	0.0	112.5
多良木 (多良木町)	0.0	0.5	0.0	0.0	0.0	0.0	3.5	0.5	2.0	0.0	0.0	0.0	6.0	6.0	3.0	12.5	5.0	0.0	1.0	7.5	22.0	6.0	10.5	4.5	0.0	90.5
湯前横谷 (湯前町)	0.0	0.0	0.0	0.5	0.0	0.0	2.5	1.0	2.5	1.0	0.0	3.0	7.5	6.5	1.5	20.5	9.0	0.0	0.5	10.5	12.5	8.5	16.0	7.0	0.0	110.5
牛深 (天草市)	0.0	0.0	5.5	25.0	11.5	0.5	0.5	0.0	0.0	0.0	1.5	0.5	0.5	3.0	11.5	22.0	0.5	0.5	0.0	3.0	3.5	13.5	0.0	5.0	0.0	108.0

単位:ミ

単位:ミリ (×は欠測)

緑色:1~9ミリ

黄色:10~19ミリ(長く降り続くと注意を要する)、20~29ミリ(側溝や小さい川があふれたり、小規模の崖崩れが始まる)

桃色:30~49ミリ(山崩れや崖崩れが起きやすくなる)、50ミリ~(都市部では地下街等に雨水が流れ込むことがある。土石流がおこりやすくなる)

アメダス降水量の時系列表(7月3日):鹿児島県

鹿児島県 アメダス降水量データ (2020/07/03 01:00~2020/07/04 00:00)

	1時	2時	3時	4時	5時	6時	7時	8時	9時	10時	11時	12時	13時	14時	15時	16時	17時	18時	19時	20時	21時	22時	23時	24時	合計
阿久根 (阿久根市)	0.0	0.0	0.0	5.0	8.0	8.0	2.5	2.0	0.5	0.5	0.0	2.5	4.0	2.0	18.0	1.0	0.5	0.0	20.5	18.0	13.0	39.5	30.0	35.5	211.0
出水 (出水市)	0.0	0.0	0.0	0.0	1.0	12.5	8.0	3.0	3.5	1.0	0.0	1.0	9.5	9.0	15.5	8.0	0.5	0.0	17.0	13.0	6.0	30.0	28.0	32.0	198.5
大口 (伊佐市)	0.0	0.0	0.0	0.0	0.0	1.5	0.5	8.0	0.5	0.0	0.5	5.0	8.5	3.0	8.0	24.5	1.0	0.0	8.5	5.0	6.5	17.0	26.5	24.0	148.5
紫尾山 (さつま町)	0.0	0.0	0.0	0.5	2.0	10.5	3.0	1.5	0.5	0.5	1.5	4.0	11.5	7.5	9.0	10.5	1.5	1.0	9.5	18.0	13.0	12.0	29.5	40.5	187.5
さつま柏原 (さつま町)	0.0	0.0	0.0	0.0	1.0	0.0	6.0	10.5	0.0	0.5	0.5	10.0	11.0	3.0	22.0	14.0	0.5	1.5	15.0	8.0	23.0	18.0	19.5	23.5	187.5
中甕 (薩摩川内市)	0.0	2.0	9.5	0.5	0.5	0.5	0.0	0.0	0.0	0.0	0.5	5.0	1.0	9.0	9.5	0.0	0.0	11.0	23.5	31.5	9.0	7.0	17.5	6.0	143.5
川内 (薩摩川内市)	0.0	0.0	0.0	0.0	0.5	0.0	11.5	1.0	0.0	0.5	1.0	8.0	10.5	2.5	21.5	1.5	0.0	4.0	15.0	6.5	51.0	16.0	20.5	8.5	180.0
溝辺 (霧島市)	0.0	0.5	0.0	0.0	2.5	0.0	2.0	0.0	0.0	1.0	9.5	15.5	7.0	3.0	8.0	7.0	3.0	0.0	13.0	7.5	8.0	63.0	37.5	10.5	198.5
八重山 (薩摩川内市)	0.0	0.0	0.0	0.5	1.0	0.5	0.5	1.0	0.5	2.0	7.5	12.0	10.5	8.0	12.0	2.5	1.0	6.5	13.0	10.0	51.5	81.0	42.0	4.0	267.5
東市来 (日置市)	0.0	0.0	0.0	0.0	0.0	0.5	0.0	0.0	0.0	0.5	9.0	13.0	7.0	9.0	2.5	1.0	0.5	3.5	3.5	2.5	57.5	51.5	5.0	2.0	168.5
牧之原 (霧島市)	0.0	0.0	0.0	1.0	5.5	3.0	9.5	3.5	2.0	4.5	15.5	32.0	11.0	4.5	5.0	7.0	2.0	5.0	4.0	5.0	15.0	44.5	24.5	8.0	212.0
鹿児島 (鹿児島市)	0.0	0.0	1.5	1.5	1.0	8.5	2.0	1.5	1.0	2.0	22.5	4.5	8.5	9.0	3.5	2.5	4.5	2.5	2.0	3.0	3.5	18.0	2.0	4.0	109.0
輝北 (鹿屋市)	0.0	0.0	1.0	1.0	19.0	9.0	10.5	5.5	7.0	3.0	17.0	19.5	14.0	4.5	11.0	7.5	4.0	11.5	1.5	5.5	1.0	12.5	7.0	7.5	180.0
大隅 (曾於市)	0.0	1.5	1.0	2.5	18.0	14.5	6.0	8.0	7.0	2.0	14.0	7.5	13.5	6.5	13.0	12.0	14.0	7.5	6.5	9.5	3.5	4.5	3.5	5.0	181.0
加世田 (南さつま市)	0.0	0.0	2.0	4.0	0.0	3.5	0.5	0.0	0.5	4.5	10.0	10.0	4.5	8.0	1.0	1.5	1.5	2.0	0.5	0.5	1.0	1.0	0.0	2.5	59.0
吉ヶ別府 (鹿屋市)	0.5	0.5	4.0	6.5	19.0	24.5	6.5	11.5	7.0	11.0	26.0	17.5	19.5	6.5	37.0	9.5	14.0	16.5	17.5	1.5	16.0	10.5	0.0	0.0	283.0
志布志 (志布志市)	0.0	1.5	2.0	5.0	11.0	13.0	12.5	8.0	2.0	4.5	15.5	3.0	17.0	9.0	19.5	7.0	0.5	0.5	15.0	0.5	2.0	35.0	7.5	1.0	192.5
喜入 (鹿児島市)	0.0	1.5	3.5	22.5	5.5	19.0	6.5	4.5	6.0	19.5	17.5	10.0	6.5	8.5	6.5	2.5	7.5	2.5	4.0	0.0	2.0	1.0	1.5	2.5	161.0
鹿屋 (鹿屋市)	0.5	0.5	4.0	6.0	13.5	10.5	6.0	17.0	5.0	18.5	14.5	7.5	18.5	5.5	21.5	4.0	3.0	12.0	20.0	0.0	12.0	53.0	0.0	1.0	254.0
肝付前田 (肝付町)	0.5	0.0	4.0	8.5	13.5	13.0	17.0	9.5	6.5	13.5	13.0	4.0	18.0	6.5	6.5	4.0	1.0	9.0	4.5	0.5	3.5	3.5	5.0	4.0	169.0
枕崎 (枕崎市)	0.0	1.0	12.0	15.0	10.0	9.5	1.0	0.5	0.5	7.5	12.5	13.0	5.0	6.5	2.0	0.5	2.0	0.0	1.5	0.0	0.5	0.0	0.0	1.0	101.5
指宿 (指宿市)	1.0	1.5	6.5	17.5	23.5	10.0	9.5	9.0	8.0	22.0	8.5	8.0	13.5	12.0	17.0	1.5	4.0	30.5	10.0	3.0	16.0	6.5	1.0	8.0	248.0
内之浦 (肝付町)	0.0	2.5	5.0	10.5	12.5	6.0	9.0	6.0	3.5	17.5	6.5	8.0	16.5	3.5	4.0	14.0	0.5	2.0	5.5	2.0	3.0	3.5	2.5	0.5	144.5
田代 (錦江町)	0.0	2.0	5.5	15.0	9.5	4.5	11.5	7.5	6.0	12.0	11.0	7.5	13.0	3.5	10.0	4.0	0.0	3.5	1.5	0.5	1.0	5.0	1.0	1.0	136.0
佐多 (南大隅町)	0.0	5.0	6.0	8.5	5.5	16.0	13.5	4.5	7.5	24.0	5.0	9.5	17.0	0.5	16.5	4.0	0.0	0.5	0.5	0.0	0.5	2.0	3.5	0.5	150.5
種子島 (西之表市)	6.0	1.0	10.0	5.0	13.5	3.0	0.5	0.0	3.0	5.0	1.5	6.0	4.0	1.5	0.5	4.0	7.0	0.5	0.0	0.0	0.0	0.0	0.0	0.0	72.0
中種子 (中種子町)	7.0	0.5	2.0	3.0	2.5	1.0	0.0	0.0	1.0	3.5	1.0	3.0	5.0	1.5	0.0	1.0	7.5	1.0	0.0	0.0	0.0	0.0	0.0	0.0	40.5
上中 (南種子町)	7.0	3.5	2.5	2.0	1.0	0.5	0.0	0.0	1.5	2.5	1.5	2.0	1.0	0.0	0.0	4.0	7.0	10.0	0.5	0.0	0.0	0.0	0.0	0.5	47.0
屋久島 (屋久島町)	1.5	0.0	2.5	3.0	2.0	0.0	0.0	1.0	3.0	0.5	0.5	6.5	1.0	3.0	1.0	2.0	4.5	0.5	0.5	0.5	1.0	1.0	0.0	0.0	35.5
尾之間 (屋久島町)	1.0	0.5	1.5	0.0	1.0	0.5	0.0	0.5	7.5	3.0	4.5	8.5	2.0	0.0	0.0	2.5	20.5	1.0	0.0	0.0	0.0	0.0	0.0	0.0	54.5

単位:ミリ

単位:ミリ (×は欠測)

緑色:1~9ミリ

黄色:10~19ミリ(長く降り続くと注意を要する)、20~29ミリ(側溝や小さい川があふれたり、小規模の崖崩れが始まる)

桃色:30~49ミリ(山崩れや崖崩れが起きやすくなる)、50ミリ~(都市部では地下街等に雨水が流れ込むことがある。土石流がおこりやすくなる)

アメダス降水量の時系列表(7月4日):熊本県

熊本県 アメダス降水量データ (2020/07/04 01:00~2020/07/05 00:00)

	1時	2時	3時	4時	5時	6時	7時	8時	9時	10時	11時	12時	13時	14時	15時	16時	17時	18時	19時	20時	21時	22時	23時	24時	合計		
鹿北 (山鹿市)	0.5	0.0	2.0	1.5	0.5	3.5	4.5	0.0	0.0	0.0	0.0	0.0	0.0	0.0	0.0	0.0	0.0	0.0	0.0	0.0	0.0	0.0	0.0	0.0	0.0	12.5	
南小国 (南小国町)	0.0	0.0	1.0	4.0	2.0	4.0	22.0	2.5	1.5	0.5	0.0	3.0	0.0	0.0	0.0	0.0	0.0	0.0	0.0	0.0	0.0	0.0	0.0	0.0	0.5	0.0	41.0
岱明 (玉名市)	0.0	0.0	1.0	1.5	2.0	4.5	5.5	1.5	0.0	0.0	0.0	0.0	0.0	0.0	0.0	0.0	0.0	0.0	0.0	0.0	0.0	0.0	0.0	0.0	0.0	0.0	16.0
菊池 (菊池市)	0.0	0.0	1.0	3.0	1.5	7.5	7.0	0.5	0.0	0.0	1.0	0.0	0.0	0.0	0.0	0.0	0.0	0.0	0.0	0.0	0.0	0.0	0.0	0.0	0.0	0.5	22.0
阿蘇乙姫 (阿蘇市)	0.0	0.0	2.5	7.0	2.0	5.0	11.0	1.5	0.0	0.0	0.0	0.5	0.5	0.0	0.0	0.0	0.0	0.0	0.0	0.0	0.0	0.0	0.0	0.0	0.0	0.0	30.0
熊本 (中央区)	0.0	0.0	3.0	7.5	1.5	4.0	5.5	0.5	0.5	0.0	0.0	0.0	0.0	0.0	0.0	0.0	0.0	0.0	0.0	0.0	0.0	0.0	0.0	0.0	0.0	0.0	22.5
益城 (益城町)	0.0	0.0	1.5	6.0	3.0	7.5	6.5	0.5	0.0	0.0	0.0	0.5	0.0	0.0	0.0	0.0	0.0	0.0	0.0	0.0	0.0	0.0	0.0	0.0	0.0	0.0	25.5
南阿蘇 (南阿蘇村)	0.0	0.5	5.0	7.5	2.5	11.0	10.0	3.5	0.0	0.0	0.5	0.0	0.0	0.0	0.0	0.0	0.0	0.0	0.0	0.0	0.0	0.0	0.0	0.0	0.0	0.0	40.5
高森 (高森町)	0.5	0.0	4.5	11.0	3.5	12.0	11.5	7.0	0.0	0.5	0.0	0.0	0.0	0.0	0.0	0.0	0.0	0.0	0.0	0.0	0.0	0.0	0.0	0.0	0.0	0.0	50.5
宇土 (宇土市)	0.0	0.0	4.5	5.0	3.0	10.5	13.0	3.0	0.0	0.5	0.0	0.0	0.0	0.0	0.0	0.0	0.0	0.0	0.0	0.0	0.0	0.0	0.0	0.0	0.0	0.0	39.5
山都 (山都町)	0.0	2.0	10.0	8.5	3.0	16.5	13.5	5.5	3.5	0.0	0.0	0.0	0.0	0.0	0.0	0.0	0.0	0.0	0.0	0.0	0.0	0.0	0.0	0.0	0.0	0.0	62.5
三角 (宇城市)	1.0	1.5	8.5	4.5	10.5	19.0	10.0	4.0	1.0	0.0	0.0	0.0	0.0	0.0	0.0	0.0	0.0	0.0	0.0	0.0	0.0	0.0	0.0	0.0	0.0	0.0	60.0
甲佐 (甲佐町)	0.0	1.5	12.0	11.0	7.5	23.5	13.5	5.0	4.0	0.0	0.0	0.0	0.0	0.0	0.0	0.0	0.0	0.0	0.0	0.0	0.0	0.0	0.0	0.0	0.0	0.0	78.0
松島 (上天草市)	0.5	3.0	16.5	7.5	17.5	19.5	8.0	13.0	2.5	0.0	0.0	0.0	0.0	0.0	0.0	0.0	0.0	0.0	0.0	0.0	0.0	0.0	0.0	0.0	0.0	0.0	88.0
本渡 (天草市)	1.0	4.0	15.0	9.0	23.0	19.5	10.0	2.5	0.0	0.0	0.0	0.0	0.0	0.0	0.0	0.0	0.0	0.0	0.0	0.0	0.0	0.0	0.0	0.0	0.0	0.0	84.0
八代 (八代市)	2.0	12.0	45.5	17.5	25.0	28.0	8.0	16.5	4.5	0.0	0.0	0.0	0.0	0.0	0.0	0.0	0.0	0.0	0.0	0.0	0.0	0.0	0.0	0.0	0.0	0.0	159.0
田浦 (芦北町)	21.0	24.5	69.0	62.5	55.5	72.5	33.0	17.5	3.0	0.5	0.0	×	×	×	×	×	×	×	×	×	×	×	×	×	×	×	359.0
山江 (山江村)	37.0	36.5	62.0	51.0	73.0	33.0	47.0	25.5	10.5	4.0	×	×	×	×	×	×	×	×	×	×	×	×	×	×	×	×	379.5
五木 (五木村)	8.0	29.0	50.0	65.0	46.5	60.0	52.0	13.5	12.0	3.0	×	×	×	×	×	×	×	×	×	×	×	×	×	×	×	×	339.0
水俣 (水俣市)	43.0	76.0	24.5	52.0	63.0	9.0	35.0	54.0	10.5	0.5	0.0	0.0	0.0	0.0	0.0	0.0	0.0	0.0	0.0	0.0	0.0	0.0	0.0	0.0	0.0	0.0	367.5
一勝地 (球磨村)	30.0	46.0	43.5	39.0	76.0	16.5	44.0	44.5	12.0	×	×	×	×	×	×	×	×	×	×	×	×	×	×	×	×	×	351.5
人吉 (人吉市)	26.0	68.5	22.5	7.5	39.0	9.5	16.0	65.5	41.0	3.5	0.0	0.0	0.0	0.0	0.0	0.0	0.0	0.0	0.0	0.0	0.0	0.0	0.0	0.0	0.0	0.0	299.0
上 (あさぎり町)	21.5	70.0	26.5	7.0	41.5	33.0	37.5	68.0	40.0	9.0	×	×	×	×	×	×	×	×	×	×	×	×	×	×	×	×	354.0
多良木 (多良木町)	19.0	65.0	43.5	26.0	48.5	22.5	27.5	43.0	23.0	10.0	×	×	×	×	×	×	×	×	×	×	×	×	×	×	×	×	328.0
湯前横谷 (湯前町)	23.0	62.5	38.5	13.0	38.5	46.0	65.5	51.0	37.5	11.0	×	×	×	×	×	×	×	×	×	×	×	×	×	×	×	×	386.5
牛深 (天草市)	50.0	47.5	72.0	84.5	32.0	28.0	26.0	20.0	3.0	0.0	0.0	0.0	0.0	0.0	0.0	0.0	0.0	0.0	0.0	0.0	0.0	0.0	0.0	0.0	0.0	0.0	363.0

単位:ミリ

単位:ミリ (×は欠測)

緑色:1~9ミリ

黄色:10~19ミリ(長く降り続くと注意を要する)、20~29ミリ(側溝や小さい川があふれたり、小規模の崖崩れが始まる)

桃色:30~49ミリ(山崩れや崖崩れが起きやすくなる)、50ミリ~(都市部では地下街等に雨水が流れ込むことがある。土石流がおこりやすくなる)

アメダス降水量の時系列表(7月4日):熊本県

鹿児島県 アメダス降水量データ (2020/07/04 01:00~2020/07/05 00:00)

	1時	2時	3時	4時	5時	6時	7時	8時	9時	10時	11時	12時	13時	14時	15時	16時	17時	18時	19時	20時	21時	22時	23時	24時	合計
阿久根 (阿久根市)	15.5	2.5	4.5	0.0	0.0	1.5	6.5	36.0	26.5	0.0	0.0	0.0	0.0	0.0	0.0	0.0	0.0	0.0	0.0	0.0	0.0	0.0	0.0	0.0	93.0
出水 (出水市)	25.0	14.5	14.5	3.0	2.0	1.0	4.5	40.5	25.0	0.5	0.0	0.0	0.0	0.0	0.0	0.0	0.0	0.0	0.0	0.0	0.0	0.0	0.0	0.0	130.5
大口 (伊佐市)	57.5	3.5	13.5	7.5	3.5	1.5	1.5	29.5	58.0	0.5	0.0	0.0	0.0	0.0	0.0	0.0	0.0	0.0	0.0	0.0	0.0	0.0	0.0	0.0	176.5
紫尾山 (さつま町)	36.0	5.5	3.5	0.0	2.5	13.5	8.5	28.0	37.5	0.0	0.0	0.0	0.0	0.0	0.0	0.0	0.0	0.0	0.0	0.0	0.0	0.0	0.0	0.0	135.0
さつま柏原 (さつま町)	8.5	2.0	0.5	0.0	0.0	1.0	4.0	7.5	22.5	0.0	0.5	0.0	0.0	0.0	0.0	0.0	0.0	0.0	0.0	0.0	0.0	0.0	0.0	0.0	46.5
中甕 (薩摩川内市)	1.5	0.0	0.0	0.0	0.0	0.0	5.0	7.5	5.5	0.0	0.0	0.0	0.0	0.0	0.0	0.0	0.0	0.0	0.0	0.0	0.0	0.0	0.0	0.0	19.5
川内 (薩摩川内市)	6.5	0.5	0.0	0.0	0.0	0.0	0.5	3.5	4.5	0.5	0.0	0.0	0.0	0.0	0.0	0.0	0.0	0.0	0.0	0.0	0.0	0.0	0.0	0.0	16.0
溝辺 (霧島市)	2.0	0.0	5.0	0.0	0.0	0.0	0.0	0.0	4.5	1.5	0.0	0.0	0.0	0.0	0.0	0.0	0.0	0.0	0.0	0.0	0.0	0.0	0.0	0.0	13.0
八重山 (薩摩川内市)	1.5	1.0	0.0	0.0	0.0	0.0	0.5	1.5	4.5	2.0	0.0	0.0	0.0	0.0	0.0	0.0	0.0	0.0	0.0	0.0	0.0	0.0	0.0	0.0	11.0
東市来 (日置市)	1.0	0.0	0.0	0.0	0.0	0.0	0.0	0.5	2.5	0.0	0.0	0.0	0.0	0.0	0.0	0.0	0.0	0.0	0.0	0.0	0.0	0.0	0.0	0.0	4.0
牧之原 (霧島市)	3.0	4.0	8.5	1.5	2.0	0.5	0.0	2.5	4.5	14.5	0.0	0.0	0.0	0.0	0.0	0.0	0.0	0.0	0.0	0.0	0.0	0.0	0.0	0.0	41.0
鹿児島 (鹿児島市)	0.0	0.5	0.0	0.0	0.0	0.5	0.0	0.5	4.5	1.5	0.0	0.0	0.0	0.0	0.0	0.0	0.0	0.0	0.0	0.0	0.0	0.0	0.0	0.0	7.5
輝北 (鹿屋市)	15.0	3.0	1.5	7.0	7.0	4.5	2.5	0.5	9.5	11.5	0.0	0.0	0.0	0.0	0.0	0.0	0.0	0.0	0.0	0.0	0.0	0.0	0.0	0.0	62.0
大隅 (曾於市)	5.0	1.5	0.0	0.0	0.0	4.0	2.5	5.5	4.5	16.5	5.0	0.0	0.0	0.0	0.0	0.0	0.0	0.0	0.0	0.0	0.0	0.0	0.0	0.0	44.5
加世田 (南さつま市)	0.0	0.0	0.0	0.0	0.0	0.0	0.0	0.0	27.5	0.5	0.0	0.0	0.0	0.0	0.0	0.0	0.0	0.0	0.0	0.0	0.0	0.0	0.0	0.5	28.5
吉ヶ別府 (鹿屋市)	7.0	0.0	0.5	0.0	0.0	0.0	0.5	0.0	3.5	51.0	0.5	0.0	0.0	0.0	0.0	0.0	0.0	0.0	0.0	0.0	0.0	0.0	0.0	0.0	63.0
志布志 (志布志市)	4.5	1.0	3.5	3.5	3.0	0.0	4.0	0.0	0.0	15.0	16.0	0.0	0.0	0.0	0.0	0.0	0.0	0.0	0.0	0.0	0.0	0.0	0.0	0.0	50.5
喜入 (鹿児島市)	2.5	0.0	0.0	0.0	0.0	0.5	0.0	0.0	11.5	20.5	0.0	0.0	0.0	0.0	0.0	0.0	0.0	0.0	0.0	0.0	0.0	0.0	0.0	0.0	35.0
鹿屋 (鹿屋市)	8.5	0.5	10.5	3.0	0.0	1.0	2.5	0.5	0.0	67.5	1.0	0.0	0.0	0.0	0.0	0.0	0.0	0.0	0.0	0.0	0.0	0.0	0.0	0.0	95.0
肝付前田 (肝付町)	3.0	0.5	0.0	0.0	0.0	0.0	1.5	0.0	0.0	18.5	2.5	1.5	0.0	0.0	0.0	0.0	0.0	0.0	0.0	0.0	0.0	0.0	0.0	0.5	28.0
枕崎 (枕崎市)	0.0	0.0	0.0	0.0	0.0	0.0	0.0	0.0	10.5	12.0	0.0	0.0	0.0	0.0	0.0	0.0	0.0	0.0	0.0	0.0	0.0	0.0	0.0	0.0	22.5
指宿 (指宿市)	3.0	3.5	0.0	3.5	0.0	2.5	1.5	0.0	1.0	47.5	1.5	1.5	0.0	0.0	0.0	0.0	0.0	0.0	0.0	0.0	0.0	0.5	0.0	0.0	66.0
内之浦 (肝付町)	0.5	0.0	0.0	0.0	0.0	0.0	0.0	0.0	0.0	4.5	14.5	3.0	0.5	0.0	0.0	0.0	0.0	0.0	0.0	0.0	0.0	0.0	0.0	0.0	23.0
田代 (錦江町)	0.5	0.0	0.0	0.0	0.0	0.0	0.0	0.0	0.0	4.5	17.0	2.0	0.0	0.0	0.0	0.0	0.0	0.0	0.0	0.0	0.0	0.0	0.0	1.0	25.0
佐多 (南大隅町)	0.0	0.0	0.0	0.0	0.0	0.0	0.0	0.0	0.0	0.5	14.5	0.5	0.0	0.0	0.0	0.0	0.0	0.0	0.0	0.0	0.0	0.0	1.5	1.5	18.5
種子島 (西之表市)	0.0	0.0	0.0	0.0	0.0	0.0	0.0	0.0	0.0	0.0	0.0	8.0	2.5	0.0	0.0	0.5	0.0	0.0	0.0	0.0	0.0	0.0	0.0	2.0	13.0
中種子 (中種子町)	0.0	0.0	0.0	0.0	0.0	0.0	0.0	0.0	0.0	0.0	0.0	0.0	9.5	0.5	0.5	0.0	0.0	0.0	0.0	0.0	0.0	1.5	0.5	2.0	14.5
上中 (南種子町)	0.0	0.0	0.0	0.0	0.0	0.0	0.0	0.0	0.0	0.0	0.5	0.0	3.5	12.0	12.0	0.0	0.0	0.0	0.0	0.0	0.0	0.0	0.0	1.0	29.0
屋久島 (屋久島町)	0.5	0.0	0.0	0.0	0.0	0.0	0.0	0.0	0.5	0.0	0.0	0.5	5.0	6.0	0.5	0.0	0.0	0.0	0.0	0.0	0.0	0.5	1.0	0.5	15.0
尾之間 (屋久島町)	0.0	0.0	0.0	0.0	0.0	0.0	0.0	0.0	0.0	0.0	0.0	0.5	0.5	6.5	0.5	0.5	0.0	2.5	0.0	0.0	1.0	0.0	0.5	0.0	12.5

単位:ミリ

単位:ミリ (×は欠測)
 緑色: 1~9ミリ
 黄色: 10~19ミリ(長く降り続くと注意を要する)、20~29ミリ(側溝や小さい川があふれたり、小規模の崖崩れが始まる)
 桃色: 30~49ミリ(山崩れや崖崩れが起きやすくなる)、50ミリ~(都市部では地下街等に雨水が流れ込むことがある。土石流がおこりやすくなる)

大雨警報・注意報の発表状況(7月3日～4日):熊本県

一次細分区域名		熊本地方															阿蘇地方					天草・芦北地方					球磨地方																										
市町村等をまとめた地域名		熊本市			鹿本菊池			荒尾玉名					上益城					宇城八代					阿蘇地方					天草地方		芦北地方			球磨地方																				
市町村等	日時	熊本市	山鹿市	菊池市	合志市	大津町	菊陽町	荒尾市	玉名市	玉東町	南関町	長洲町	和水町	西原村	御船町	嘉島町	益城町	甲佐町	山都町	八代市	宇土市	宇城市	美里町	氷川町	阿蘇市	南小国町	小国町	産山村	高森町	南阿蘇村	上天草市	天草市	苓北町	水俣市	芦北町	津奈木町	人吉市	錦町	多良木町	湯前町	水上村	相良村	五木村	山江村	球磨村	あさぎり町							
		7月3日	11時28分	△													△			△	△	△	△	△	△							△	△	△	△	△	△	△	△	△	△	△	△	△	△	△	△	△	△	△	△	△	
16時50分	△		△	△	△	△	△	△	△	△	△	△	△	△	△	△	△	△	△	△	△	△	△	△	△	△	△	△	△	△	△	△	△	△	△	△	△	△	△	△	△	△	△	△	△	△	△	△	△	△	△	△	
20時49分	△		△	△	△	△	△	△	△	△	△	△	△	△	△	△	△	△	△	△	△	△	△	△	△	△	△	△	△	△	△	△	△	△	△	△	△	△	△	△	△	△	△	△	△	△	△	△	△	△	△	△	△
21時39分	△		△	△	△	△	△	△	△	△	△	△	△	△	△	△	△	△	△	△	●	△	△	△	△	△	△	△	△	△	●	●	△	●	●	●	●	●	●	●	●	●	●	●	●	●	●	●	●	●	●	●	●
7月4日	00時18分	△	△	△	△	△	△	△	△	△	△	△	△	△	△	△	△	△	△	●	△	△	△	△	△	△	△	△	△	●	◎	△	●	◎	●	●	◎	◎	◎	◎	◎	◎	◎	◎	◎	◎	◎	◎	◎	◎	◎	◎	◎
	01時34分	△	△	△	△	△	△	△	△	△	△	△	△	△	△	△	△	●	●	●	●	●	●	●	△	△	△	△	△	△	◎	◎	△	◎	◎	◎	◎	◎	◎	◎	◎	◎	◎	◎	◎	◎	◎	◎	◎	◎	◎	◎	
	03時29分	△	△	△	△	△	△	△	△	△	△	△	△	△	●	△	△	●	●	◎	◎	◎	◎	◎	△	△	△	△	△	◎	◎	△	◎	◎	◎	◎	◎	◎	◎	◎	◎	◎	◎	◎	◎	◎	◎	◎	◎	◎	◎	◎	
	04時50分	●	●	●	●	●	●	●	●	●	●	●	●	●	●	●	●	●	●	☆	◎	◎	◎	◎	◎	●	●	●	●	●	●	●	☆	☆	●	☆	☆	☆	■	■	☆	■	■	☆	☆	■	☆	■	☆	■	■	■	
	11時50分	△	解	解	解	解	解	解	解	解	解	解	解	解	△	解	解	△	●	●	△	●	●	●	解	解	解	解	解	●	●	△	●	●	●	●	●	●	●	●	●	●	●	●	●	●	●	●	●	●	●	●	
16時48分	解													△			△	△	●	△	△	△	△							●	●	△	●	●	●	●	●	●	●	●	●	●	●	●	●	●	●	●	●	●	●	●	
17時25分														△			△	△	●	△	△	△	△							●	●	△	●	●	●	●	●	●	●	●	●	●	●	●	●	●	●	●	●	●	●	●	●

□:特別警報(浸水害) ■:特別警報(土砂災害) ☆:特別警報(浸水害、土砂災害)
 ○:警報(浸水害) ●:警報(土砂災害) ◎:警報(浸水害、土砂災害) △:注意報 解:解除

大雨警報・注意報の発表状況(7月3日～4日):鹿児島県

一次細分区域名		薩摩地方											大隅地方							種子島・屋久島地方												
市町村等をまとめた地域名		鹿児島・日置			出水・伊佐			川薩・始良				甌島	指宿・川辺			曾於		肝属					種子島地方			屋久島地方						
市町村等	日時	鹿児島市	日置市	いちき串木野市	阿久根市	出水市	伊佐市	長島町	薩摩川内市	霧島市	始良市	さつま町	湧水町	薩摩川内市甌島	枕崎市	指宿市	南さつま市	南九州市	曾於市	志布志市	大崎町	鹿屋市	垂水市	東串良町	錦江町	南大隅町	肝付町	西之表市	三島村	中種子町	南種子町	屋久島町
		7月3日	03時13分	△	△	△					△	△				△	△	△	△	△	△	△	△	△	△	△	△	△	△	△	△	△
10時25分	●		△	△	△	△	△	△	●	●	●	△	△	△	△	●	●	●	●	●	●	●	●	●	△	△	●	△	●	△	△	△
12時40分	●		●	△	△	△	△	△	●	●	●	●	△	△	△	●	●	●	●	●	●	●	●	●	●	△	●	△	●	△	△	△
15時07分	●		●	●	△	△	△	△	●	●	●	●	△	△	△	●	●	●	●	●	●	●	●	●	●	△	●	△	●	△	△	△
18時30分	●		●	●	△	△	△	△	●	●	●	●	△	●	△	●	●	●	●	●	●	●	●	●	●	△	●	△	△	△	△	△
19時48分	●		●	●	●	●	●	△	◎	●	●	●	●	◎	△	●	●	●	●	●	●	●	●	●	●	△	●	△	△	△	△	△
20時36分	●		◎	◎	●	●	●	△	◎	●	●	●	●	◎	△	●	●	●	●	●	●	●	●	●	●	△	●	△	△	△	△	△
21時15分	●		◎	◎	●	●	●	●	◎	●	●	●	●	◎	△	●	●	●	●	●	●	●	●	●	●	△	●	△	△	△	△	△
21時38分	●		◎	◎	◎	●	●	●	◎	●	●	●	●	◎	△	●	●	●	●	●	●	●	●	●	●	△	●	△	△	△	△	△
22時06分	◎	◎	◎	◎	◎	◎	●	◎	◎	◎	●	●	◎	△	●	●	●	●	●	●	●	◎	●	●	●	△	●	△	△	△	△	
7月4日	01時51分	◎	◎	◎	◎	◎	◎	◎	◎	◎	●	●	◎	△	●	●	●	●	●	●	●	◎	●	●	●	△	●	△	△	△	△	
	04時50分	◎	◎	◎	■	■	■	☆	◎	◎	◎	●	●	◎	△	●	●	●	●	●	●	◎	●	●	●	△	●	△	△	△	△	
	08時57分	◎	◎	◎	■	■	■	◎	◎	◎	●	●	◎	△	●	●	●	●	●	●	●	●	●	●	△	●	△	△	△	△	△	
	10時34分	◎	◎	◎	◎	◎	■	◎	◎	◎	●	●	◎	△	●	●	●	●	●	●	●	◎	●	●	●	△	●	△	△	△	△	
	11時50分	●	●	●	●	●	●	●	●	●	●	●	●	△	△	●	△	△	●	●	●	●	●	●	●	△	●	△	△	△	△	
	13時44分	●	△	●	△	●	●	△	●	●	●	●	●	△	△	△	△	△	●	●	●	●	●	●	●	△	●	△	△	△	△	
	16時15分	△	△	△	△	△	△	△	△	△	△	△	△	△	△	△	△	△	△	△	△	△	△	△	△	△	△	△	△	△	△	△

□:特別警報(浸水害) ■:特別警報(土砂災害) ☆:特別警報(浸水害、土砂災害)
 ○:警報(浸水害) ●:警報(土砂災害) ◎:警報(浸水害、土砂災害) △:注意報 解:解除

洪水警報・注意報の発表状況(7月3日～4日):鹿児島県

一次細分区域名		薩摩地方											大隅地方								種子島・屋久島地方														
市町村等をまとめた地域名		鹿児島・日置			出水・伊佐			川薩・始良				甌島	指宿・川辺			曾於			肝属					種子島地方			屋久島地方								
市町村等	日時	鹿児島市	日置市	いちき串木野市	阿久根市	出水市	伊佐市	長島町	薩摩川内市	霧島市	始良市	さつま町	湧水町	薩摩川内市甌島	枕崎市	指宿市	南さつま市	南九州市	曾於市	志布志市	大崎町	鹿屋市	垂水市	東串良町	錦江町	南大隅町	肝付町	西之表市	三島村	中種子町	南種子町	屋久島町			
		7月3日	03時13分	△																															△
12時40分	△									△					△	△	△	△				△	△	△			△						△		
14時49分	△			△						△					△	△	△	△				△	△	△			△								
15時37分	△			△						△					△	△	△	△	△	△	△	△	△	△			△								
19時08分	△			△	△	△	△		△	△		△	△	△	△	△	△	△	△	△	△	△	△	△			△								
19時48分	△			△	△	△	△		△	△		△	△	●	△	△	△	△	△	△	△	△	△	△			△								
20時36分	●		●	●	△	△	△		●	●	●	△	●	●	△	△	△	△	△	△	△	△	△	△			△								
21時38分	●		●	●	△	△	△		●	●	●	●	●	●	△	△	△	△	△	△	△	△	△	△			△								
22時06分	●		●	●	△	●	●		●	●	●	●	●	●	△	△	△	●	△	△	△	●	△	△			△								
23時48分	●	●	●	△	●	●	△	●	●	●	●	●	●	△	△	△	●	△	△	△	●	△	△			△									
7月4日	01時10分	●	●	●	●	●	●	●	●	●	●	●	●	●	△	△	△	●	△	△	●	△	△			△									
	10時34分	△	△	△	△	●	●	△	●	△	△	●	●	△	△	△	△	△	△	△	△	△	△			△									
	11時50分	解	解	解	解	△	△	解	△	△	解	△	△	解	解	解	解	解	解	解	解	△	解	解			解								
	12時59分					解	●		△	解		解	●										解												
	13時44分						●		△				●																						
	16時15分						△		△				△																						
18時30分						解		△			△	解																							

●:警報 △:注意報 解:解除

指定河川洪水予報の発表状況 熊本県、鹿児島県（7月3日～5日）

球磨川

発表日時		号数	種類
7月4日	02時30分	第1号	氾濫注意情報
	03時10分	第2号	氾濫警戒情報
	03時35分	第3号	氾濫危険情報
	03時55分	第4号	氾濫危険情報
	04時20分	第5号	氾濫危険情報
	05時55分	第6号	氾濫発生情報
	06時30分	第7号	氾濫発生情報
	07時50分	第8号	氾濫発生情報
	17時30分	第9号	氾濫発生情報

川内川上流部

発表日時		号数	種類
7月4日	04時10分	第1号	氾濫注意情報
	10時30分	第2号	氾濫注意情報
	11時40分	第3号	氾濫警戒情報
	12時30分	第4号	氾濫警戒情報
	15時40分	第5号	氾濫注意情報(警戒情報解除)
	16時20分	第6号	氾濫注意情報解除

川内川下流部

発表日時		号数	種類
7月4日	18時20分	第1号	氾濫注意情報
7月5日	10時30分	第2号	氾濫注意情報解除

府県気象情報の発表状況 熊本県（7月2日～4日）

発表日時		情報名及び番号	形式
7月2日	16時43分	大雨に関する熊本県気象情報 第1号	文章形式
	16時43分	大雨に関する熊本県気象情報 第1号(訂正)	文章形式
7月3日	05時05分	大雨に関する熊本県気象情報 第2号	文章形式
	16時21分	大雨に関する熊本県気象情報 第3号	文章形式
	22時36分	大雨と落雷及び突風に関する熊本県気象情報 第4号	図形式
7月4日	02時18分	大雨と落雷及び突風に関する熊本県気象情報 第5号	図形式
	03時30分	熊本県記録的短時間大雨情報 第1号	文章形式
	03時39分	熊本県記録的短時間大雨情報 第2号	文章形式
	03時47分	熊本県記録的短時間大雨情報 第3号	文章形式
	04時32分	大雨と落雷及び突風に関する熊本県気象情報 第6号	文章形式
	04時53分	記録的な大雨に関する熊本県気象情報 第7号	文章形式
	05時54分	大雨と落雷及び突風に関する熊本県気象情報 第8号	文章形式
	06時15分	熊本県記録的短時間大雨情報 第4号	文章形式
	06時45分	熊本県記録的短時間大雨情報 第5号	文章形式
	07時33分	大雨と落雷及び突風に関する熊本県気象情報 第9号	図形式
	08時45分	熊本県記録的短時間大雨情報 第6号	文章形式
	10時50分	大雨に関する熊本県気象情報 第10号	文章形式
	11時58分	大雨に関する熊本県気象情報 第11号	文章形式
	12時23分	大雨に関する熊本県気象情報 第12号	図形式
16時38分	大雨に関する熊本県気象情報 第13号	文章形式	

府県気象情報の発表状況 鹿児島県（7月2日～5日）

発表日時		情報名及び番号	形式
7月2日	10時41分	大雨に関する鹿児島県(奄美地方を除く)気象情報 第1号	文章形式
	16時05分	大雨に関する鹿児島県(奄美地方を除く)気象情報 第2号	文章形式
7月3日	05時09分	大雨と突風に関する鹿児島県(奄美地方を除く)気象情報 第3号	文章形式
	11時10分	大雨と突風に関する鹿児島県(奄美地方を除く)気象情報 第4号	文章形式
	16時10分	大雨と突風に関する鹿児島県(奄美地方を除く)気象情報 第5号	文章形式
	19時05分	大雨と突風に関する鹿児島県(奄美地方を除く)気象情報 第6号	図形式
	20時31分	大雨と突風に関する鹿児島県(奄美地方を除く)気象情報 第7号	図形式
	20時59分	大雨と突風に関する鹿児島県(奄美地方を除く)気象情報 第8号	文章形式
	21時57分	大雨と突風に関する鹿児島県(奄美地方を除く)気象情報 第9号(訂正)	図形式
	21時57分	大雨と突風に関する鹿児島県(奄美地方を除く)気象情報 第9号	図形式
7月4日	23時33分	大雨と突風に関する鹿児島県(奄美地方を除く)気象情報 第10号	文章形式
	03時49分	大雨と突風に関する鹿児島県(奄美地方を除く)気象情報 第11号	図形式
	04時50分	記録的な大雨に関する鹿児島県(奄美地方を除く)気象情報 第12号	文章形式
	05時30分	大雨と突風に関する鹿児島県(奄美地方を除く)気象情報 第13号	文章形式
	07時16分	大雨と突風に関する鹿児島県(奄美地方を除く)気象情報 第14号	図形式
	10時48分	大雨と突風に関する鹿児島県(奄美地方を除く)気象情報 第15号	図形式
	11時26分	大雨と突風に関する鹿児島県(奄美地方を除く)気象情報 第16号	文章形式
	12時15分	大雨と突風に関する鹿児島県(奄美地方を除く)気象情報 第17号	文章形式
	13時41分	大雨と突風に関する鹿児島県(奄美地方を除く)気象情報 第18号	図形式
16時12分	大雨と突風に関する鹿児島県(奄美地方を除く)気象情報 第19号	文章形式	
7月5日	05時28分	大雨と突風に関する鹿児島県(奄美地方を除く)気象情報 第20号	文章形式

地方気象情報の発表状況（7月3日～5日）

発表日時		情報名及び番号	形式
7月3日	04時58分	大雨に関する九州北部地方(山口県を含む)気象情報 第1号	文章形式
	16時01分	大雨に関する九州北部地方(山口県を含む)気象情報 第2号	文章形式
	22時18分	大雨と突風に関する九州北部地方(山口県を含む)気象情報 第3号	文章形式
7月4日	03時46分	大雨と突風に関する九州北部地方(山口県を含む)気象情報 第4号	文章形式
	04時51分	記録的な大雨に関する九州北部地方(山口県を含む)気象情報 第5号	文章形式
	05時38分	大雨と突風に関する九州北部地方(山口県を含む)気象情報 第6号	文章形式
	10時38分	大雨に関する九州北部地方(山口県を含む)気象情報 第7号	文章形式
	11時58分	大雨に関する九州北部地方(山口県を含む)気象情報 第8号	文章形式
	16時32分	大雨に関する九州北部地方(山口県を含む)気象情報 第9号	文章形式
7月5日	05時08分	大雨に関する九州北部地方(山口県を含む)気象情報 第10号	文章形式

竜巻注意情報の発表状況 熊本県・鹿児島県(7月3日～4日)

発表日時		情報名及び番号
7月3日	23時46分	熊本県竜巻注意情報 第1号
7月4日	00時45分	熊本県竜巻注意情報 第2号
	01時45分	熊本県竜巻注意情報 第3号
	02時39分	熊本県竜巻注意情報 第4号
	03時35分	熊本県竜巻注意情報 第5号
	04時29分	熊本県竜巻注意情報 第6号
	07時45分	熊本県竜巻注意情報 第7号
	08時28分	熊本県竜巻注意情報 第8号
	09時35分	熊本県竜巻注意情報 第9号




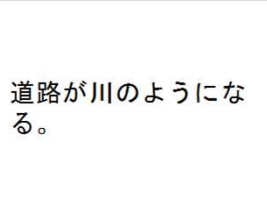



発表日時		情報名及び番号
7月3日	20時45分	鹿児島県竜巻注意情報 第1号
	21時40分	鹿児島県竜巻注意情報 第2号
	22時29分	鹿児島県竜巻注意情報 第3号
	23時46分	鹿児島県竜巻注意情報 第4号
	00時45分	鹿児島県竜巻注意情報 第5号
7月4日	01時45分	鹿児島県竜巻注意情報 第6号
	02時39分	鹿児島県竜巻注意情報 第7号
	03時35分	鹿児島県竜巻注意情報 第8号
	04時29分	鹿児島県竜巻注意情報 第9号
	07時45分	鹿児島県竜巻注意情報 第10号
	08時40分	鹿児島県竜巻注意情報 第11号
	12時45分	鹿児島県竜巻注意情報 第12号
	13時45分	鹿児島県竜巻注意情報 第13号

記録的短時間大雨情報の発表状況 熊本県(7月3日～4日) 鹿児島県 なし

発表日時		情報名及び番号	形式
7月4日	03時30分	熊本県記録的短時間大雨情報 第1号	文章形式
	03時39分	熊本県記録的短時間大雨情報 第2号	文章形式
	03時47分	熊本県記録的短時間大雨情報 第3号	文章形式
	06時15分	熊本県記録的短時間大雨情報 第4号	文章形式
	06時45分	熊本県記録的短時間大雨情報 第5号	文章形式
	08時45分	熊本県記録的短時間大雨情報 第6号	文章形式

参考資料

雨の強さと降り方

1時間雨量 (mm)	雨の強さ (予報用語)	人の受ける イメージ	人への影響	屋内 (木造住宅を想定)	屋外の様子	車に乗っていて
10 ~20	やや 強い雨	ザーザーと 降る。	地面からの跳ね返 りで足元がぬれる。	雨の音で話し声 が良く聞き取れ ない。	地面一面に水たまり ができる。 	
20 ~30	強い雨	どしゃ降り。	傘をさして いてもぬれる。 	寝ている人の半 数くらいが雨に気 がつく。 		ワイパーを速く しても見づらい。
30 ~50	激しい雨	バケツを ひっくり返した ように降る。				
50 ~80	非常に 激しい雨	滝のように降る。 (ゴーゴーと降り 続く)	傘は全く役に立 たなくなる。 	水しぶきであたり 一面が白っぽくなり、 視界が悪くなる。 	高速走行時、車輪と 路面の間に水膜が生 じブレーキが効か なくなる。 (ハイドロブレー ニング現象)	車の運転は危険。 
80 ~	猛烈な雨	息苦しくなる ような圧迫感 がある。恐怖 を感じる。				