

# 令和元年 台風第19号に関する 東京都気象速報

## 目 次

- 1 概要
- 2 気象の状況
  - (1) 気象概況
  - (2) 台風経路図・位置表
  - (3) 地上天気図及び気象衛星赤外画像
  - (4) 雨の状況
  - (5) 風の状況
  - (6) 気象官署とアメダスの極値更新状況
  - (7) 波の状況
  - (8) 潮位の状況
  - (9) 危険度分布
- 3 警報等の発表状況
  - (1) 特別警報・警報・注意報
  - (2) 府県気象情報
  - (3) 土砂災害警戒情報
  - (4) 指定河川洪水予報
  - (5) 竜巻注意情報
  - (6) 記録的短時間大雨情報
- 4 東京管区気象台の対応状況
  - (1) 警戒体制等の状況
  - (2) 市町村等への支援・協力状況
- 5 被害の状況

令和元年10月16日

東京管区気象台

(令和元年10月18日 羽田の最大瞬間風速を更新)

注) この資料は、最新の情報により内容の一部訂正や追加をすることがあります。

# 1 概要

10月10日から13日にかけて、関東地方を通過した台風第19号の影響により、東京都では、猛烈な風の吹いた所があった。また、記録的な大雨により初めての特別警報を発表した。海上では、うねりを伴った猛烈なしけとなった。

このため、大雨等による建物等の被害、鉄道の運休や航空機・船舶の欠航、停電などの交通障害やライフラインへの影響があったほか、土砂災害、浸水害、洪水害があった。

東京管区気象台では、JETT（気象庁防災対応支援チーム）を東京都庁へ派遣して気象の解説を行ったほか、首長へ直接ホットラインによる気象の見通しを解説するなど、自治体の防災活動を支援した。

このときの気象状況を取りまとめる目的で本資料を作成した。

JETTは、大規模な自然災害等の際に地方公共団体等へ支援を行う国土交通省の緊急災害対策派遣隊（TEC-FORCE）の気象・地象情報提供班です。

## 2 気象の状況

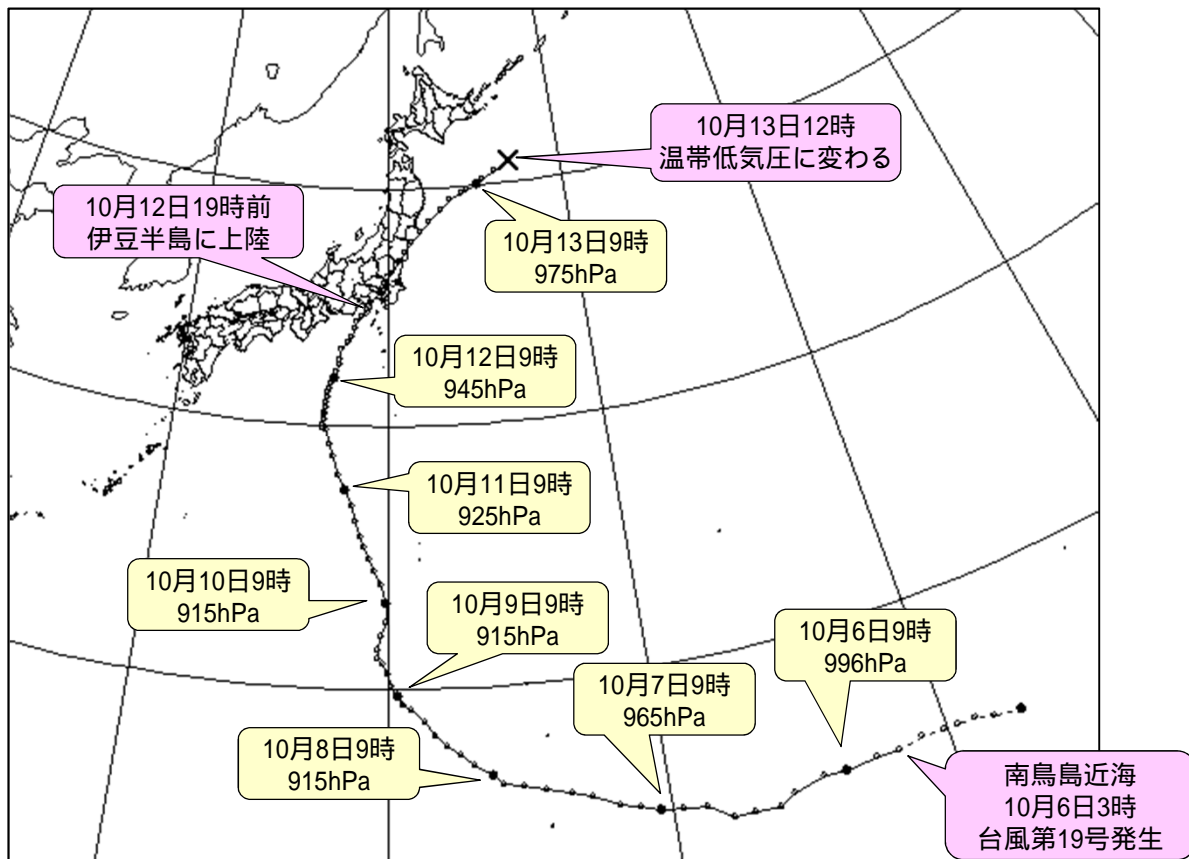
10月6日に南鳥島近海で発生した台風第19号は、マリアナ諸島を西に進みながら、7日には大型で猛烈な台風となった。小笠原近海を北北西に進み、12日には伊豆諸島北部を北北東に進んだ。12日19時前に大型で強い勢力で伊豆半島に上陸した後、東京都を通過し、13日未明に東北地方の東海上に抜けた。（以上、速報解析による）。

この台風の通過に伴い、東京都では10月10日から13日にかけて暴風や大雨となった。最大風速は羽田で34.8m/s、江戸川臨海で32.6m/sを観測し、統計開始以来の極値を更新した。最大瞬間風速は神津島で44.8m/s、江戸川臨海で43.8 m/sを観測した。10日00時から13日24時までの総降水量は、解析雨量（96時間積算）では、多摩地方を中心に広い範囲で400ミリを超え、多摩西部及び多摩南部では600ミリを超えた所があった。アメダスでは、西多摩郡奥多摩町小河内で610.5ミリ、西多摩郡檜原村小沢で649.0ミリ、八王子で427.0ミリ、青梅で404.0ミリを観測した。24時間降水量では、小沢627.0ミリ、小河内580.0ミリなど、統計開始以来の極値を更新する地点が複数あった。

一方、伊豆諸島の海上では、10メートルを超えるうねりを伴った猛烈なしけとなった。また、過去最高潮位を超える高潮となった所があった。

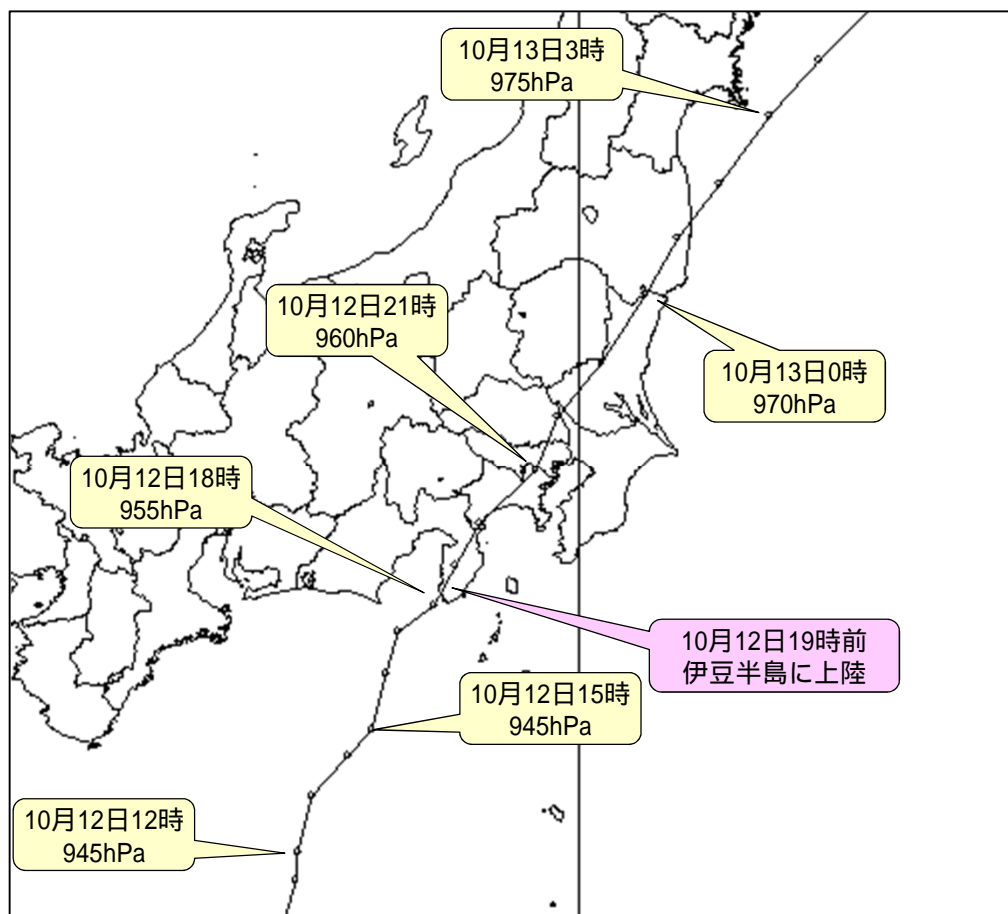
解析雨量とは、気象レーダーとアメダス等の地上の雨量計により観測されたデータを組み合わせ、1km四方ごとに過去1時間雨量を解析したものです。

## ( 2 ) 台風経路図及び台風位置表



台風第19号 経路図 (日時、中心気圧 (hPa)) 速報解析

点線の経路は熱帯低気圧時の経路を示しています。



台風第19号 経路図 (日時、中心気圧 (hPa)) 速報解析 拡大

# 台風位置表 (台風第19号 速報解析)

月日時			中心位置		中心気圧 (hPa)	最大風速 (m/s)	進行方向・速度 (km/h)		暴風半径 (km)			強風半径 (km)			大きさ	強さ		
月	日	時	北緯	東経														
10	5	9	15.0	162.7	1006	15	西	20								熱帯低気圧		
10	5	12	15.1	161.7	1004	15	西	25								熱帯低気圧		
10	5	15	15.3	161.1	1004	15	西	25								熱帯低気圧		
10	5	18	15.3	160.4	1004	15	西	25								熱帯低気圧		
10	5	21	15.3	159.9	1004	15	西	20								熱帯低気圧		
10	6	0	15.3	159.1	1004	15	西	25								熱帯低気圧		
10	6	3	15.1	158.2	1000	18	西	25				全域	330					
10	6	6	15.1	157.4	1000	18	西	30				全域	330					
10	6	9	15.0	156.2	996	20	西	30				全域	390					
10	6	12	15.0	155.4	996	20	西	30				全域	390					
10	6	15	14.7	154.3	992	23	西	30				全域	390					
10	6	18	14.4	153.7	992	23	西	30				全域	390					
10	6	21	14.4	152.8	990	25	西	30				全域	390					
10	7	0	14.4	152.1	985	30	西	30	全域	70		全域	390					
10	7	3	14.9	151.2	975	35	西北西	30	全域	80		全域	440			強い		
10	7	6	15.0	150.4	970	35	西北西	30	全域	90		全域	440			強い		
10	7	9	15.1	149.6	965	40	西	30	全域	110		東側	650	西側	440	大型	強い	
10	7	12	15.3	148.9	950	45	西	30	全域	150		東側	650	西側	440	大型	非常に強い	
10	7	15	15.5	148.2	925	50	西北西	25	全域	190		東側	650	西側	440	大型	非常に強い	
10	7	18	15.9	147.3	915	55	西北西	30	全域	190		東側	650	西側	440	大型	猛烈な	
10	7	21	16.1	146.6	915	55	西北西	30	全域	190		東側	650	西側	440	大型	猛烈な	
10	8	0	16.3	145.7	915	55	西	30	全域	190		東側	650	西側	440	大型	猛烈な	
10	8	3	16.5	144.9	915	55	西北西	30	全域	190		東側	650	西側	440	大型	猛烈な	
10	8	6	16.6	144.2	915	55	西北西	30	全域	190		東側	650	西側	440	大型	猛烈な	
10	8	9	16.9	143.8	915	55	西北西	25	全域	190		東側	650	西側	440	大型	猛烈な	
10	8	12	17.3	143.2	915	55	北西	20	全域	220		東側	790	西側	440	大型	猛烈な	
10	8	15	17.7	142.7	915	55	北西	25	全域	220		東側	790	西側	440	大型	猛烈な	
10	8	18	18.0	142.2	915	55	北西	20	全域	220		東側	790	西側	440	大型	猛烈な	
10	8	21	18.4	141.8	915	55	北西	20	全域	220		全域	650			大型	猛烈な	
10	9	0	18.9	141.4	915	55	北西	20	全域	220		全域	650			大型	猛烈な	
10	9	3	19.3	140.9	915	55	北西	20	全域	240		全域	650			大型	猛烈な	
10	9	6	19.5	140.6	915	55	北西	20	全域	240		全域	650			大型	猛烈な	
10	9	9	19.8	140.4	915	55	北西	20	全域	240		全域	650			大型	猛烈な	
10	9	12	20.2	140.1	915	55	北西	15	全域	240		全域	650			大型	猛烈な	
10	9	15	20.6	140.0	915	55	北北西	15	全域	240		全域	650			大型	猛烈な	
10	9	18	21.0	139.8	915	55	北北西	15	全域	240		全域	650			大型	猛烈な	
10	9	21	21.2	139.6	915	55	北北西	15	全域	240		東側	740	西側	650	大型	猛烈な	
10	10	0	21.5	139.6	915	55	北北西	10	全域	240		東側	740	西側	650	大型	猛烈な	
10	10	3	22.0	139.7	915	55	北	10	全域	240		東側	740	西側	600	大型	猛烈な	
10	10	6	22.5	139.9	915	55	北	15	全域	240		東側	740	西側	600	大型	猛烈な	
10	10	9	23.2	139.9	915	55	北	20	全域	240		東側	740	西側	600	大型	猛烈な	
10	10	12	23.9	139.7	915	55	北	20	全域	240		東側	740	西側	650	大型	猛烈な	
10	10	15	24.4	139.4	915	55	北	20	全域	240		東側	740	西側	650	大型	猛烈な	
10	10	18	24.9	139.2	915	55	北北西	20	全域	240		東側	740	西側	650	大型	猛烈な	
10	10	21	25.3	139.0	920	50	北北西	20	東側	330	西側	240	東側	740	西側	650	大型	非常に強い

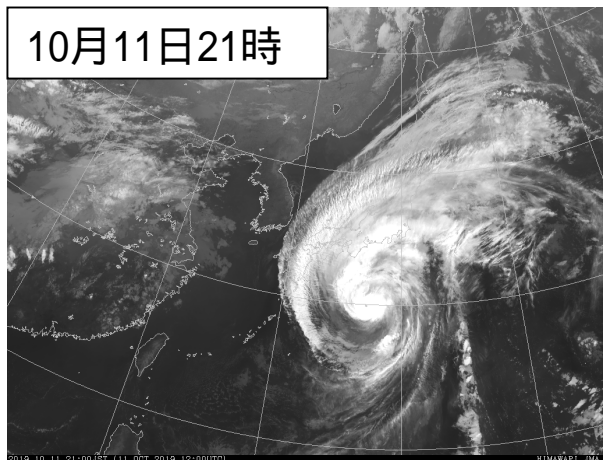
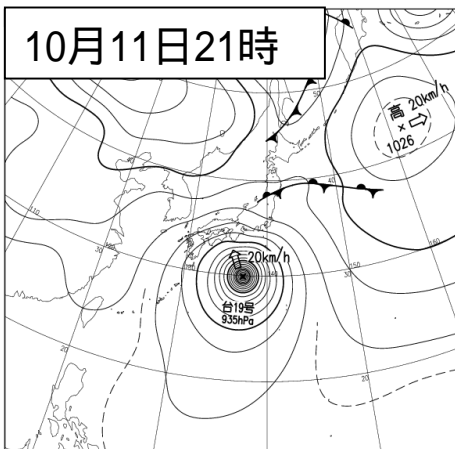
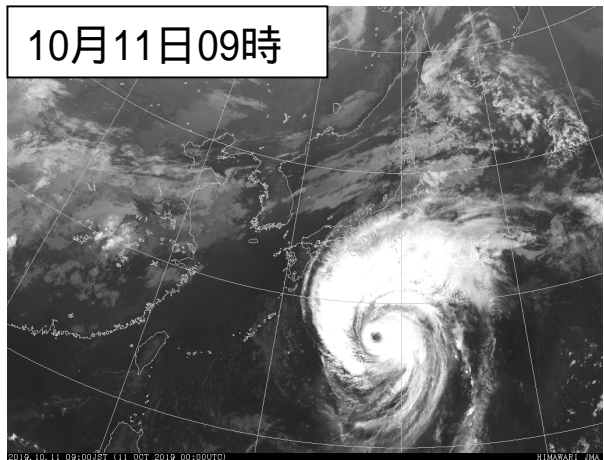
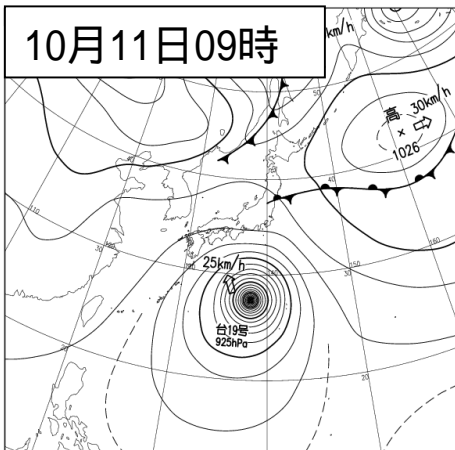
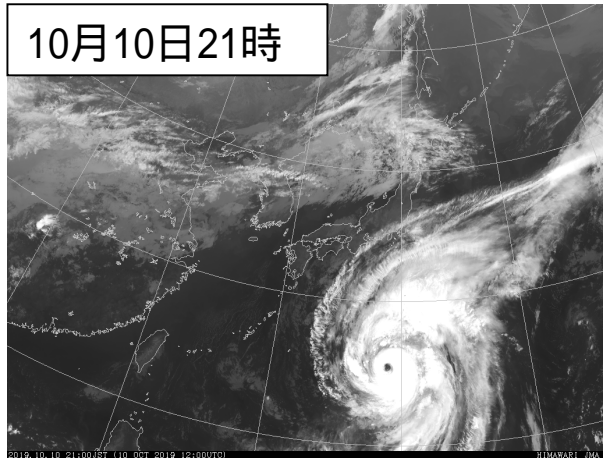
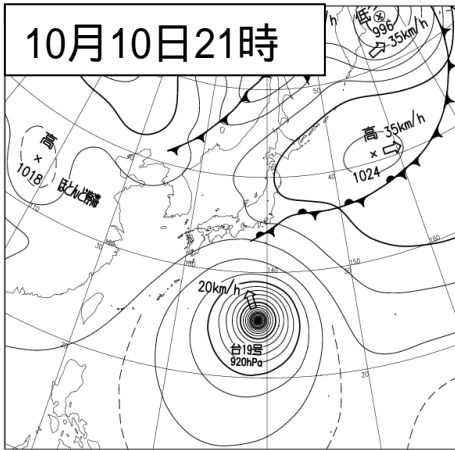
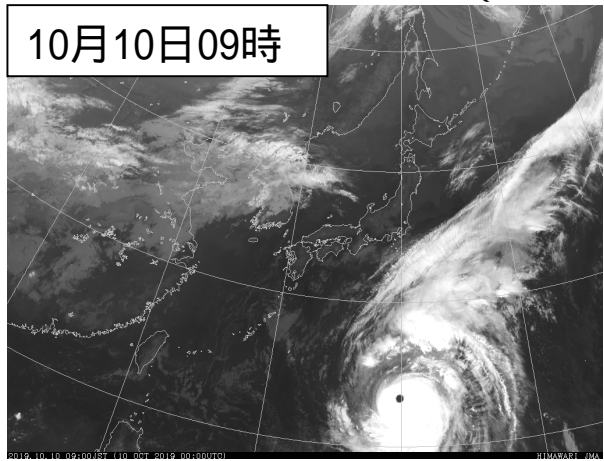
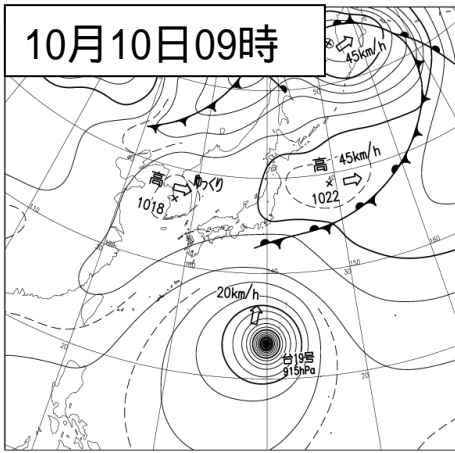
(次頁へ続く)

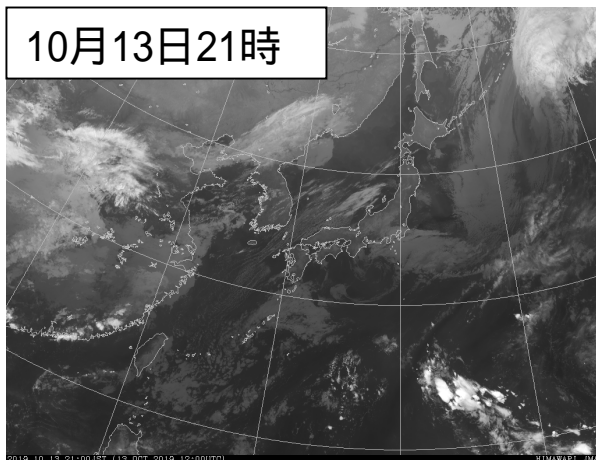
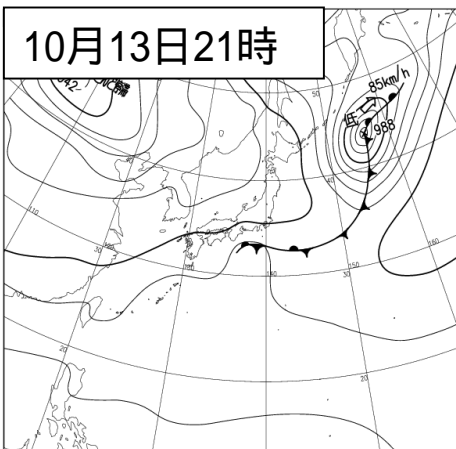
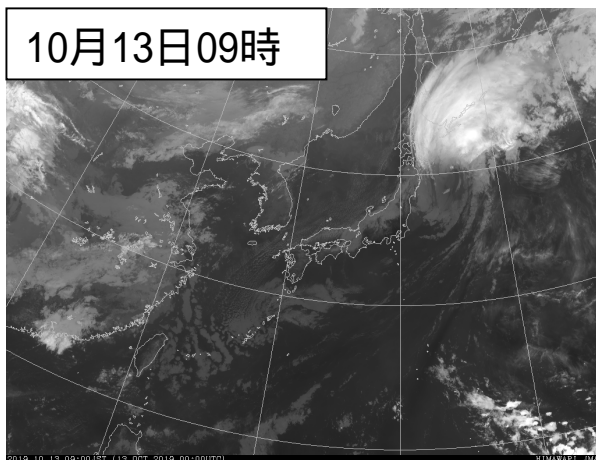
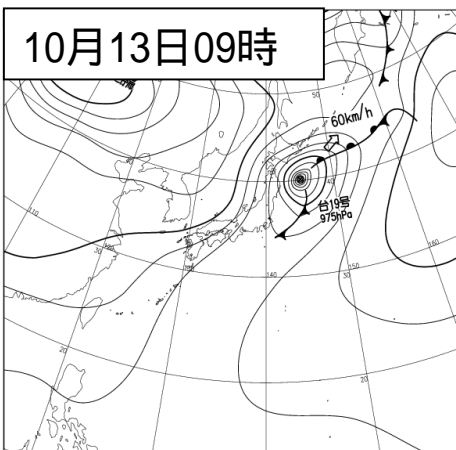
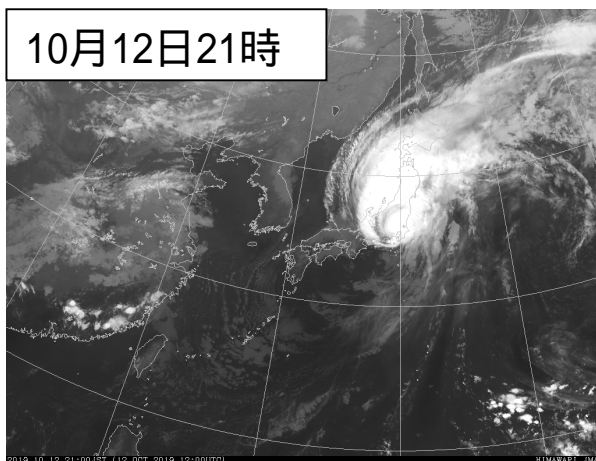
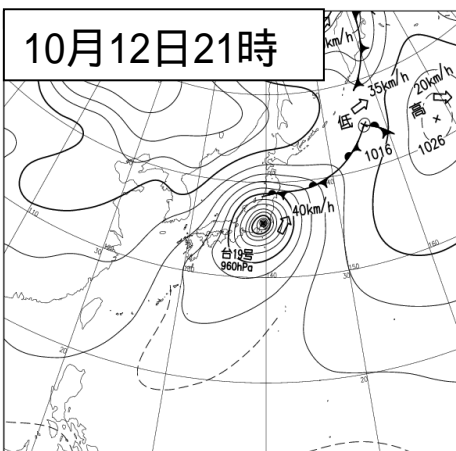
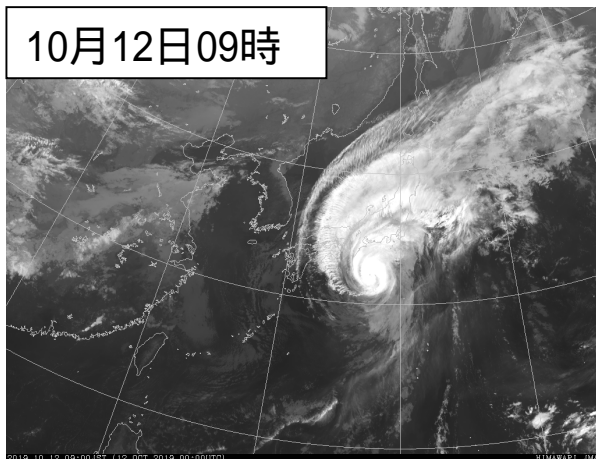
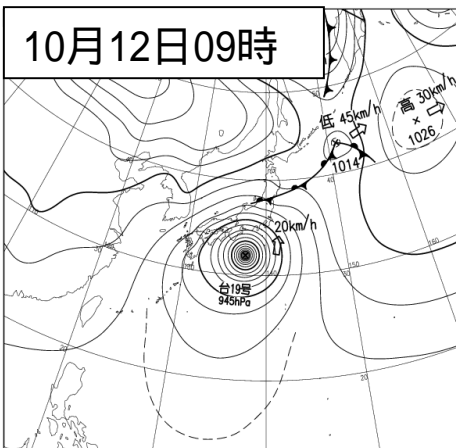
# 台風位置表 ( 続き )

月日時			中心位置		中心気圧 (hPa)	最大風速 (m/s)	進行方向・速度 (km/h)		暴風半径 (km)				強風半径 (km)			大きさ	強さ	
月	日	時	北緯	東経														
10	11	0	25.7	138.8	920	50	北北西	15	東側	330	西側	240	東側	740	西側	650	大型	非常に強い
10	11	3	26.3	138.6	925	50	北北西	20	東側	370	西側	280	東側	740	西側	650	大型	非常に強い
10	11	6	26.9	138.4	925	50	北北西	25	東側	370	西側	280	東側	740	西側	650	大型	非常に強い
10	11	9	27.5	138.1	925	50	北北西	25	東側	370	西側	280	東側	740	西側	650	大型	非常に強い
10	11	12	28.1	137.8	925	50	北北西	25	東側	370	西側	280	東側	740	西側	650	大型	非常に強い
10	11	15	28.8	137.5	925	50	北北西	25	東側	370	西側	280	東側	740	西側	650	大型	非常に強い
10	11	18	29.3	137.3	925	50	北北西	25	東側	370	西側	280	東側	740	西側	650	大型	非常に強い
10	11	21	29.9	137.1	935	45	北北西	20	東側	370	西側	280	東側	740	西側	650	大型	非常に強い
10	11	22	30.0	137.0	935	45	北北西	20	東側	370	西側	280	東側	740	西側	650	大型	非常に強い
10	11	23	30.1	137.0	935	45	北北西	20	東側	370	西側	280	東側	740	西側	650	大型	非常に強い
10	12	0	30.3	137.0	935	45	北	20	東側	370	西側	280	東側	740	西側	650	大型	非常に強い
10	12	1	30.5	137.0	935	45	北	20	東側	370	西側	280	東側	740	西側	650	大型	非常に強い
10	12	2	30.6	137.0	935	45	北	20	東側	370	西側	280	東側	740	西側	650	大型	非常に強い
10	12	3	30.8	137.1	935	45	北	20	東側	370	西側	280	全域	650			大型	非常に強い
10	12	4	31.0	137.1	935	45	北	20	東側	370	西側	280	全域	650			大型	非常に強い
10	12	5	31.2	137.1	935	45	北	20	東側	370	西側	280	全域	650			大型	非常に強い
10	12	6	31.4	137.1	935	45	北	20	東側	370	西側	280	全域	650			大型	非常に強い
10	12	7	31.6	137.2	935	45	北	20	東側	370	西側	280	全域	650			大型	非常に強い
10	12	8	31.8	137.3	935	45	北	20	東側	370	西側	280	全域	650			大型	非常に強い
10	12	9	32.0	137.4	945	45	北	20	東側	370	西側	280	全域	650			大型	非常に強い
10	12	10	32.3	137.5	945	45	北	25	東側	370	西側	280	全域	650			大型	非常に強い
10	12	11	32.6	137.6	945	45	北北東	30	東側	370	西側	280	全域	650			大型	非常に強い
10	12	12	32.8	137.6	945	45	北北東	30	南東側	370	北西側	280	東側	650	西側	560	大型	非常に強い
10	12	13	33.2	137.7	945	45	北北東	30	南東側	330	北西側	260	東側	650	西側	560	大型	非常に強い
10	12	14	33.5	138.0	945	45	北北東	30	南東側	330	北西側	260	東側	650	西側	560	大型	非常に強い
10	12	15	33.7	138.2	945	45	北北東	30	南東側	330	北西側	260	東側	650	西側	560	大型	非常に強い
10	12	16	34.1	138.3	945	45	北北東	35	南東側	330	北西側	260	東側	650	西側	560	大型	非常に強い
10	12	17	34.4	138.4	945	45	北北東	35	南東側	330	北西側	260	東側	650	西側	560	大型	非常に強い
10	12	18	34.6	138.7	955	40	北北東	35	南東側	330	北西側	260	東側	650	西側	560	大型	強い
10	12	19	34.9	138.9	955	40	北北東	35	南東側	330	北西側	260	東側	650	西側	560	大型	強い
10	12	20	35.2	139.1	960	40	北北東	35	南東側	330	北西側	260	東側	650	西側	560	大型	強い
10	12	21	35.6	139.6	960	40	北北東	40	南東側	330	北西側	260	東側	650	西側	560	大型	強い
10	12	22	36.0	139.8	965	35	北北東	45	南東側	330	北西側	260	東側	650	西側	560	大型	強い
10	12	23	36.4	140.2	965	35	北東	45	南東側	330	北西側	260	東側	650	西側	560	大型	強い
10	13	0	36.9	140.6	970	35	北東	50	全域	260			全域	600			大型	強い
10	13	1	37.3	140.9	970	35	北北東	55	全域	260			全域	600			大型	強い
10	13	2	37.7	141.3	970	35	北北東	55	全域	260			全域	600			大型	強い
10	13	3	38.2	141.8	975	30	北北東	55	全域	280			全域	600			大型	
10	13	4	38.6	142.3	975	30	北東	60	全域	280			全域	600			大型	
10	13	5	39.1	143.0	975	30	北東	65	全域	280			全域	600			大型	
10	13	6	39.5	143.5	975	30	北東	65	全域	280			全域	600			大型	
10	13	7	39.8	144.2	975	30	北東	65	全域	220			全域	600			大型	
10	13	8	39.9	144.5	975	30	北東	65	全域	220			全域	600			大型	
10	13	9	40.1	145.1	975	30	北東	60	北西側	220	南東側	190	全域	600			大型	
10	13	10	40.3	145.4	980	30	北東	60	北西側	220	南東側	190	全域	600			大型	
10	13	11	40.6	146.2	980	30	東北東	60	北西側	220	南東側	190	全域	600			大型	
10	13	12	41.0	147.0	980	30	東北東	65										温帯低気圧

### (3) 地上天気図及び気象衛星赤外画像

令和元年10月10日09時～13日21時(12時間毎)

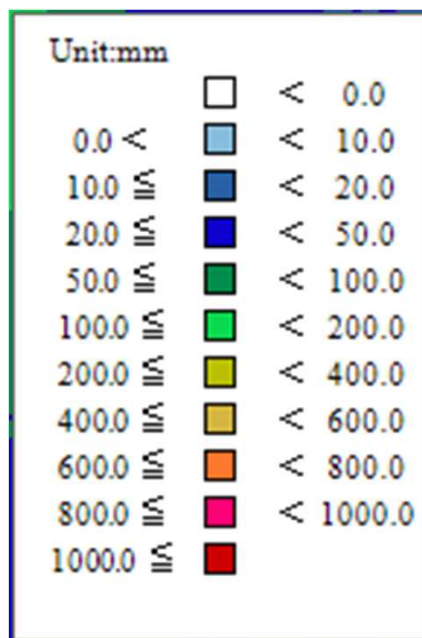
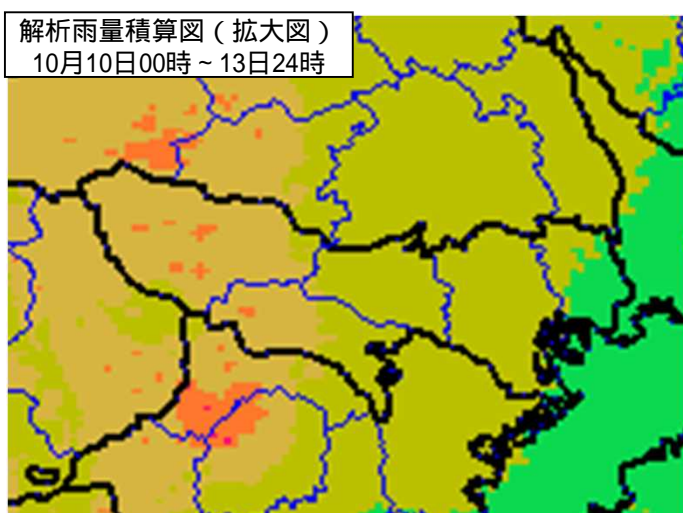
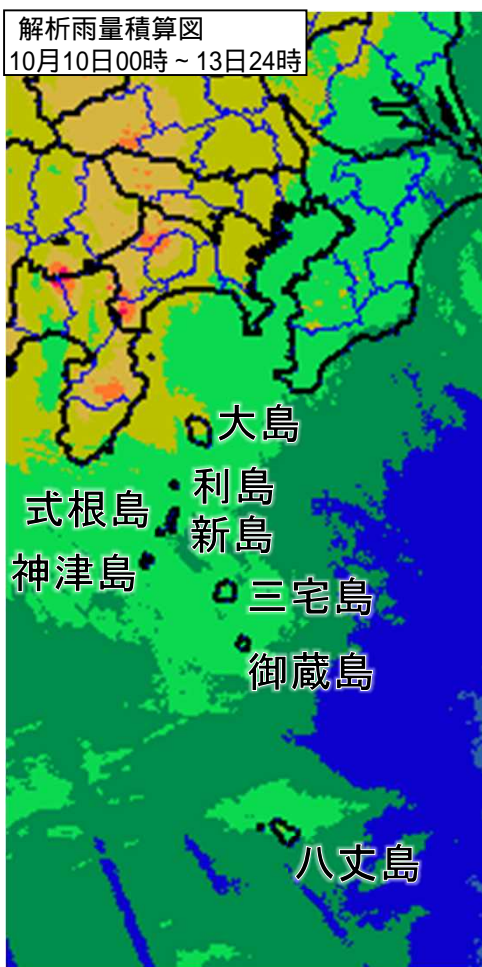




## (4) 雨の状況

10日00時から13日24時までの総降水量は、解析雨量（96時間積算）では、多摩地方を中心に広い範囲で400ミリを超え、多摩西部及び多摩南部では600ミリを超えた所があった。アメダスでは、小河内で610.5ミリ、小沢で649.0ミリ、八王子で427.0ミリ、青梅で404.0ミリを観測した。

### 解析雨量（10月10日00時から13日24時までの96時間積算）

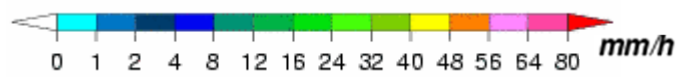
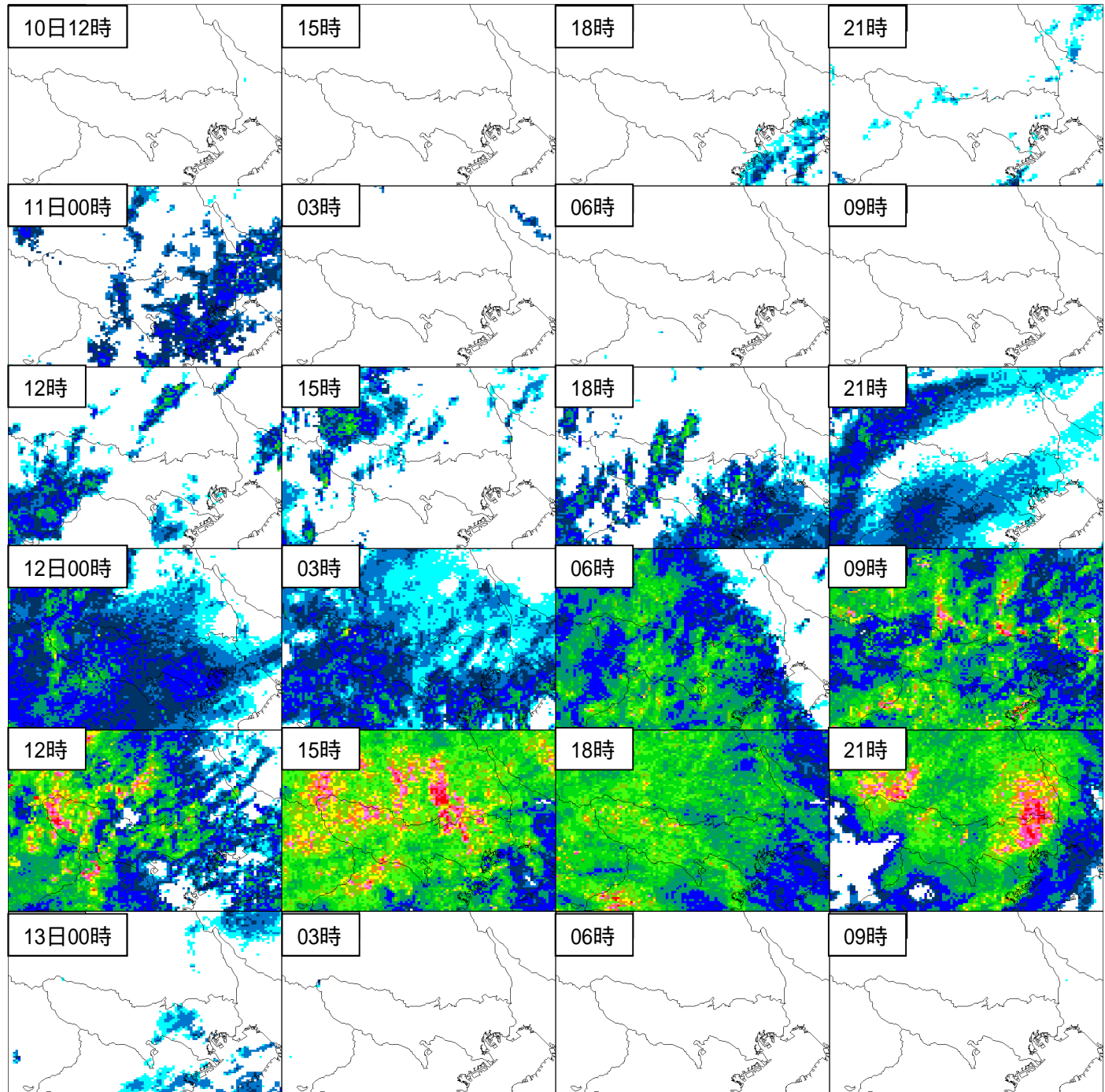


解析雨量とは、気象レーダーとアメダス等の地上の雨量計により観測されたデータを組み合わせ、1 km四方ごとに過去1時間雨量を解析したものです。



レーダー画像 ( 10月10日12時 ~ 13日09時 : 3時間毎 )

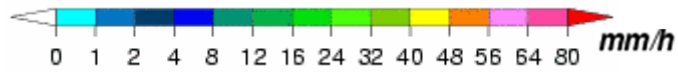
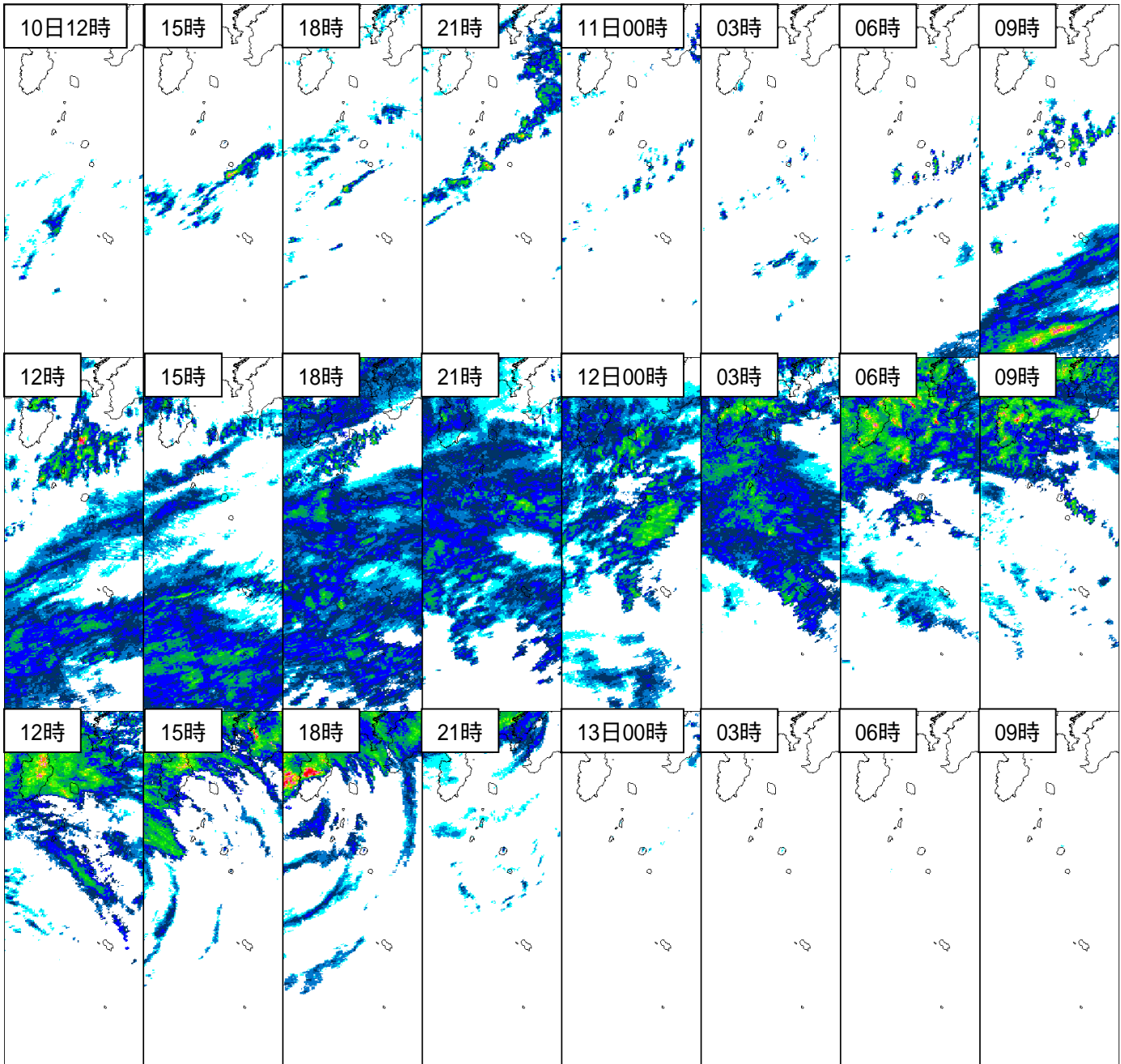
東京地方



表示範囲

レーダー画像 ( 10月10日12時 ~ 13日09時 : 3時間毎 )

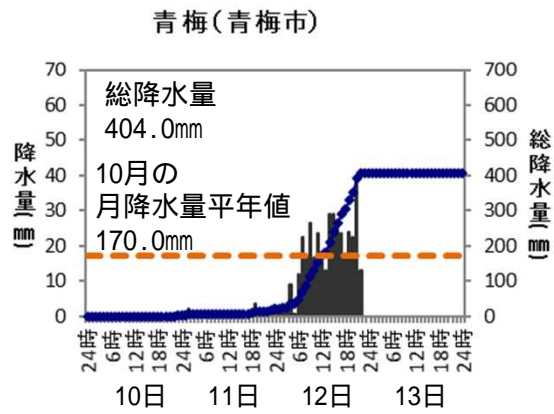
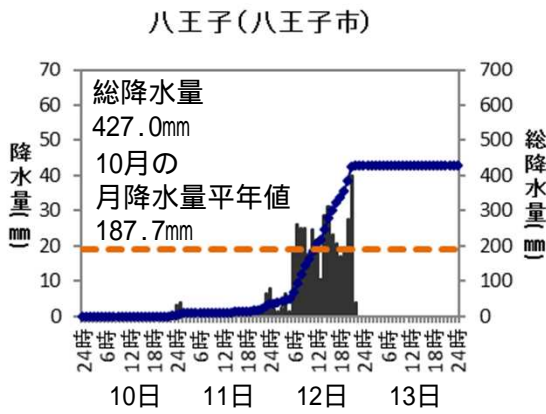
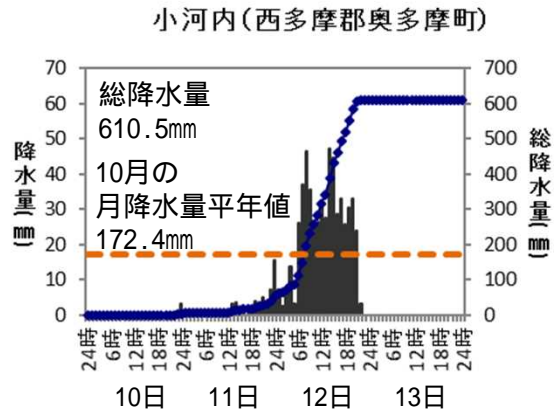
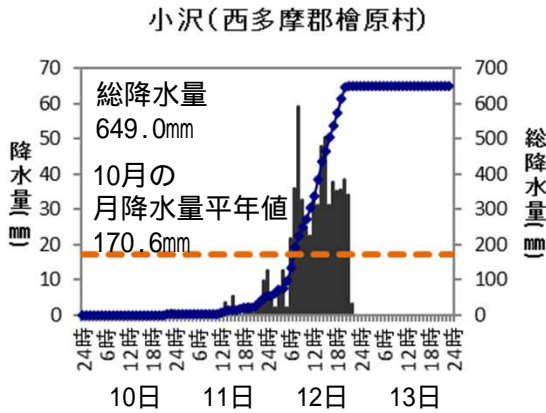
伊豆諸島北部及び南部



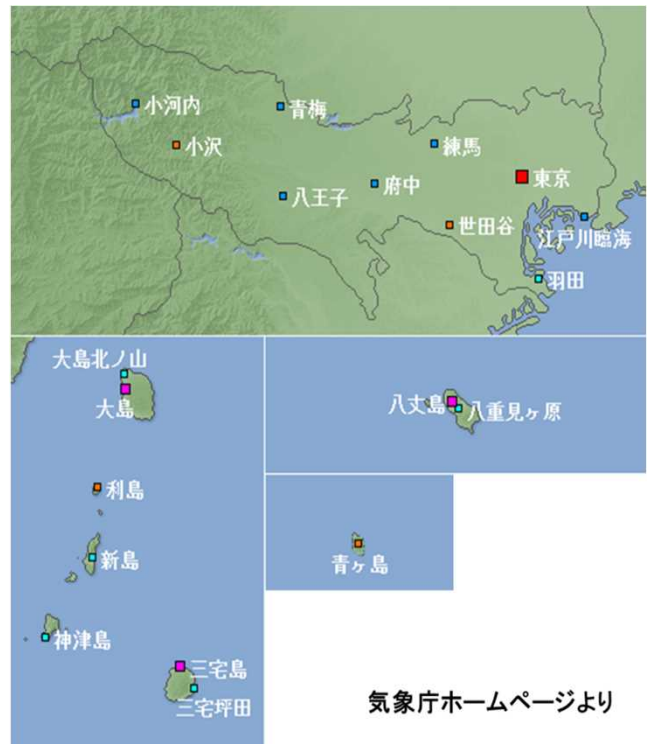
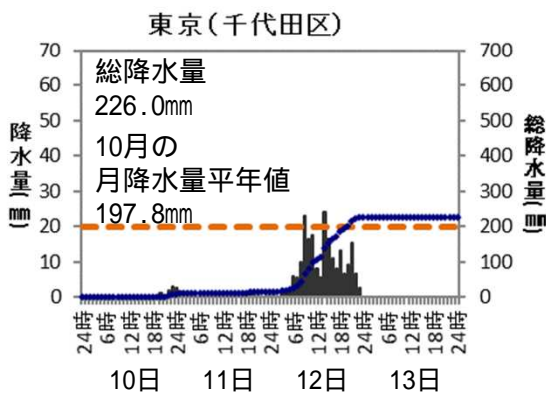
表示範囲

# 降水量の推移（上位4地点及び東京）

令和元年10月10日～13日



橙破線は10月の月降水量の平年値を示しています。



# 気象官署とアメダスの期間降水量表

令和元年10月10日～13日

市町村	地点	期間合計値
		mm
西多摩郡奥多摩町	小河内（オゴウチ）	610.5
西多摩郡檜原村	小沢（オザワ）	649.0
青梅市	青梅（オウメ）	404.0
練馬区	練馬（ネリマ）	294.5
八王子市	八王子（ハチオウジ）	427.0
府中市	府中（フチュウ）	308.0
世田谷区	世田谷（セタガヤ）	272.0
千代田区	東京（トウキョウ）	226.0
江戸川区	江戸川臨海（エドガワリンカイ）	124.0
大田区	羽田（ハネダ）	161.5
大島町	大島（オオシマ）	362.5
大島町	大島北ノ山（オオシマキタノヤマ）	240.0
利島村	利島（トシマ）	147.5
新島村	新島（ニイジマ）	120.5
神津島村	神津島（コウツシマ）	132.0 ]
三宅村	三宅島（ミヤケジマ）	140.5
三宅村	三宅坪田（ミヤケツボタ）	98.5
八丈町	八重見ヶ原（ヤエミガハラ）	180.5
八丈町	八丈島（ハチジョウジマ）	199.0
青ヶ島村	青ヶ島（アオガシマ）	123.0
小笠原村	父島（チチジマ）	174.5
小笠原村	母島（ハハジマ）	184.5

表中の記号について  
] : 期間内に欠測あり

# 気象官署とアメダスの期間最大 1 時間降水量表

令和元年10月10日～13日

市町村	地点	期間最大値	
		mm	年月日 時分(まで)
西多摩郡奥多摩町	小河内(オゴウチ)	50.0	2019/10/12 14:18
西多摩郡檜原村	小沢(オザワ)	63.5	2019/10/12 8:09
青梅市	青梅(オウメ)	40.5	2019/10/12 20:54
練馬区	練馬(ネリマ)	37.5	2019/10/12 21:06
八王子市	八王子(ハチオウジ)	47.0	2019/10/12 20:43
府中市	府中(フチュウ)	38.5	2019/10/12 20:54
世田谷区	世田谷(セタガヤ)	32.0	2019/10/12 13:50
千代田区	東京(トウキョウ)	27.5	2019/10/12 8:47
江戸川区	江戸川臨海(エドガワリンカイ)	15.5	2019/10/12 10:37
大田区	羽田(ハネダ)	24.5	2019/10/12 8:18
大島町	大島(オオシマ)	34.0	2019/10/12 4:58
大島町	大島北ノ山(オオシマキタノヤマ)	21.5	2019/10/12 12:07
利島村	利島(トシマ)	19.0	2019/10/12 6:11
新島村	新島(ニイジマ)	15.5	2019/10/12 5:00
神津島村	神津島(コウヅシマ)	21.0 ]	2019/10/12 4:00
三宅村	三宅島(ミヤケジマ)	17.0	2019/10/12 4:43
三宅村	三宅坪田(ミヤケツボタ)	15.0	2019/10/12 4:36
八丈町	八重見ヶ原(ヤエミガハラ)	30.0	2019/10/10 6:30
八丈町	八丈島(ハチジョウジマ)	29.5	2019/10/10 6:30
青ヶ島村	青ヶ島(アオガシマ)	24.5	2019/10/12 2:10
小笠原村	父島(チチジマ)	33.5	2019/10/10 0:06
小笠原村	母島(ハハジマ)	21.5	2019/10/10 5:16

# 気象官署とアメダスの期間最大24時間降水量表

令和元年10月10日～13日

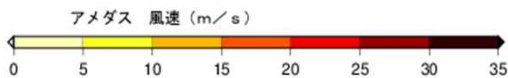
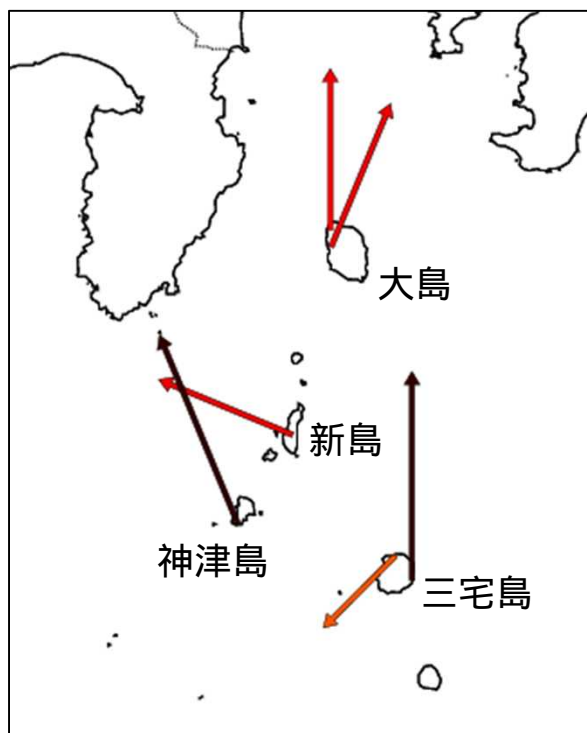
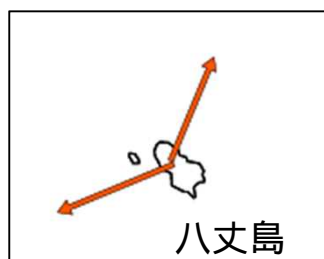
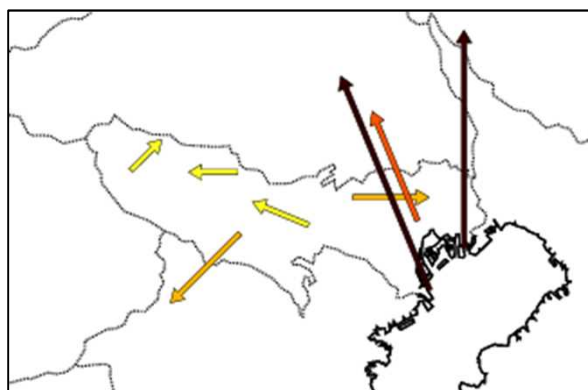
市町村	地点	期間最大値	
		mm	年月日 時分(まで)
西多摩郡奥多摩町	小河内(オゴウチ)	580.0	2019/10/12 21:20
西多摩郡檜原村	小沢(オザワ)	627.0	2019/10/12 21:20
青梅市	青梅(オウメ)	389.5	2019/10/12 21:40
練馬区	練馬(ネリマ)	284.5	2019/10/12 22:20
八王子市	八王子(ハチオウジ)	409.0	2019/10/12 21:30
府中市	府中(フチュウ)	294.0	2019/10/12 21:40
世田谷区	世田谷(セタガヤ)	257.5	2019/10/12 23:00
千代田区	東京(トウキョウ)	210.5	2019/10/12 22:50
江戸川区	江戸川臨海(エドガワリンカイ)	104.5	2019/10/12 23:40
大田区	羽田(ハネダ)	147.5	2019/10/12 22:40
大島町	大島(オオシマ)	308.5	2019/10/12 19:50
大島町	大島北ノ山(オオシマキタノヤマ)	199.5	2019/10/12 20:10
利島村	利島(トシマ)	138.5	2019/10/12 17:50
新島村	新島(ニイジマ)	106.0	2019/10/12 11:30
神津島村	神津島(コウヅシマ)	121.0 ]	2019/10/12 11:40
三宅村	三宅島(ミヤケジマ)	115.0	2019/10/12 19:40
三宅村	三宅坪田(ミヤケツボタ)	76.0	2019/10/12 19:20
八丈町	八重見ヶ原(ヤエミガハラ)	97.5	2019/10/12 16:00
八丈町	八丈島(ハチジョウジマ)	111.0	2019/10/12 14:40
青ヶ島村	青ヶ島(アオガシマ)	111.5	2019/10/12 12:00
小笠原村	父島(チチジマ)	174.0	2019/10/10 21:20
小笠原村	母島(ハハジマ)	168.5	2019/10/11 2:30

## ( 5 ) 風の状況

台風の接近・通過に伴い、23区や伊豆諸島で猛烈な風となった所があった。アメダスでは、最大風速は三宅坪田で31.4m/s、羽田で34.8m/s、最大瞬間風速は神津島で44.8m/s、江戸川臨海で43.8 m/sを観測した。

### 最大風速（10分間平均風速の最大値）

令和元年10月10日～13日



# 最大風速（10分間平均風速の最大値）

令和元年10月10日～13日

市町村	地点	期間最大値		
		m/s	風向	年月日 時分(まで)
西多摩郡奥多摩町	小河内（オゴウチ）	6.6	南西	2019/10/12 21:45
青梅市	青梅（オウメ）	7.4	東	2019/10/12 18:15
練馬区	練馬（ネリマ）	11.5	西	2019/10/12 21:49
八王子市	八王子（ハチオウジ）	14.8	北東	2019/10/12 20:28
府中市	府中（フチュウ）	9.1	東南東	2019/10/12 20:48
千代田区	東京（トウキョウ）	17.8	南南東	2019/10/12 21:15
江戸川区	江戸川臨海（エドガワリンカイ）	32.6	南	2019/10/12 21:18
大田区	羽田（ハネダ）	34.8	南南東	2019/10/12 20:59
大島町	大島（オオシマ）	23.3	南南西	2019/10/12 20:59
大島町	大島北ノ山（オオシマキタノヤマ）	24.3	南	2019/10/12 19:07
新島村	新島（ニイジマ）	21.8	東南東	2019/10/12 12:15
神津島村	神津島（コウツシマ）	30.7 ]	南南東	2019/10/12 17:13
三宅村	三宅島（ミヤケジマ）	15.4	北東	2019/10/11 9:34
三宅村	三宅坪田（ミヤケツボタ）	31.4	南	2019/10/12 16:54
八丈町	八重見ヶ原（ヤエミガハラ）	18.9	東北東	2019/10/11 23:50
八丈町	八丈島（ハチジョウジマ）	16.9	南南西	2019/10/12 12:54
小笠原村	父島（チチジマ）	21.4	南東	2019/10/11 5:40

表中の記号について

] : 期間内に欠測あり



# 最大瞬間風速

令和元年10月10日～13日

市町村	地点	期間最大値		
		m/s	風向	年月日 時分(まで)
西多摩郡奥多摩町	小河内(オゴウチ)	17.0	西北西	2019/10/12 21:20
青梅市	青梅(オウメ)	16.5	西北西	2019/10/12 21:28
練馬区	練馬(ネリマ)	23.6	西北西	2019/10/12 21:40
八王子市	八王子(ハチオウジ)	25.5	北北西	2019/10/12 21:21
府中市	府中(フチュウ)	19.1	東	2019/10/12 20:20
千代田区	東京(トウキョウ)	41.5	南南東	2019/10/12 21:14
江戸川区	江戸川臨海(エドガワリンカイ)	43.8	南	2019/10/12 21:17
大田区	羽田(ハネダ)	43.7	南南東	2019/10/12 20:56
大島町	大島(オオシマ)	37.0	南	2019/10/12 18:22
大島町	大島北ノ山(オオシマキタノヤマ)	38.6	南南東	2019/10/12 17:55
新島村	新島(ニイジマ)	31.4	東南東	2019/10/12 12:06
神津島村	神津島(コウツシマ)	44.8 ]	南東	2019/10/12 15:15
三宅村	三宅島(ミヤケジマ)	33.5	南	2019/10/12 17:25
三宅村	三宅坪田(ミヤケツボタ)	42.2	南	2019/10/12 17:16
八丈町	八重見ヶ原(ヤエミガハラ)	37.0	東北東	2019/10/11 23:50
八丈町	八丈島(ハチジョウジマ)	34.9	東北東	2019/10/11 20:53
小笠原村	父島(チチジマ)	39.2	南東	2019/10/10 17:51

表中の記号について  
] : 期間内に欠測あり

# 最低海面気圧

令和元年10月10日～13日

市町村	地点	海面気圧 (hPa)	年月日 時分(まで)
千代田区	東京 (トウキョウ)	966.8	2019/10/12 21:11
大島町	大島 (オオシマ)	968.3	2019/10/12 18:56
三宅村	三宅島 (ミヤケジマ)	976.9	2019/10/12 16:56
八丈町	八丈島 (ハチジョウジマ)	983.4	2019/10/12 15:18



## (6) 気象官署とアメダスの極値更新状況

令和元年10月10日～13日

対象データ：1時間降水量、24時間降水量、  
日最大風速及び日最大瞬間風速

### 1時間降水量

#### ○統計開始以来の極値更新

極値更新はありませんでした。

#### ○10月としての極値更新

市町村	地点	これまでの1位の値以上となった値		これまでの1位の値		統計開始年
		mm	年月日 時分(まで)	mm	年月日	
西多摩郡奥多摩町	小河内(オゴウチ)	50.0	2019/10/12 14:18	36	2004/10/20	1976年
西多摩郡檜原村	小沢(オザワ)	63.5	2019/10/12 8:09	43.5	2018/10/1	1977年
青梅市	青梅(オウメ)	40.5	2019/10/12 20:54	40	1979/10/19	1976年
八王子市	八王子(ハチオウジ)	47.0	2019/10/12 20:43	46.5	2017/10/23	1976年

### 24時間降水量

#### ○統計開始以来の極値更新

市町村	地点	更新した値		これまでの1位の値		統計開始年
		mm	年月日 時分(まで)	mm	年月日	
西多摩郡奥多摩町	小河内(オゴウチ)	580.0	2019/10/12 21:20	569	2007/9/7	1976年
西多摩郡檜原村	小沢(オザワ)	627.0	2019/10/12 21:20	381	1982/8/2	1977年
青梅市	青梅(オウメ)	389.5	2019/10/12 21:40	298	1999/8/14	1976年
八王子市	八王子(ハチオウジ)	409.0	2019/10/12 21:30	364	1999/8/14	1976年
府中市	府中(フチュウ)	294.0	2019/10/12 21:40	290	1991/9/19	1976年

#### ○10月としての極値更新

市町村	地点	これまでの1位の値以上となった値		これまでの1位の値		統計開始年
		mm	年月日 時分(まで)	mm	年月日	
西多摩郡奥多摩町	小河内(オゴウチ)	580.0	2019/10/12 21:20	195.5	2017/10/23	1976年
西多摩郡檜原村	小沢(オザワ)	627.0	2019/10/12 21:20	223.0	2017/10/23	1977年
青梅市	青梅(オウメ)	389.5	2019/10/12 21:40	244.0	2017/10/23	1976年
八王子市	八王子(ハチオウジ)	409.0	2019/10/12 21:30	312.0	2017/10/23	1976年
府中市	府中(フチュウ)	294.0	2019/10/12 21:40	259	2004/10/9	1976年

### 日最大風速

#### ○統計開始以来の極値更新

市町村	地点	更新した値			これまでの1位の値			統計開始年
		m/s	風向	年月日 時分(まで)	m/s	風向	年月日	
江戸川区	江戸川臨海(エドガワリンクカイ)	32.6	南	2019/10/12 21:18	30.5	南南西	2011/9/21	1976年
大田区	羽田(ハネダ)	34.8	南南東	2019/10/12 20:59	32.4	東北東	2019/9/9	1993年

#### ○10月としての極値更新

市町村	地点	これまでの1位の値以上となった値			これまでの1位の値			統計開始年
		m/s	風向	年月日 時分(まで)	m/s	風向	年月日	
江戸川区	江戸川臨海(エドガワリンクカイ)	32.6	南	2019/10/12 21:18	29.6	南南西	2018/10/1	1976年
大田区	羽田(ハネダ)	34.8	南南東	2019/10/12 20:59	29	北北東	2004/10/9	1993年
新島村	新島(ニイジマ)	21.8	東南東	2019/10/12 12:15	19.8	北北西	2013/10/16	2003年

## 日最大瞬間風速

## ○統計開始以来の極値更新

市町村	地点	更新した値			これまでの1位の値			統計開始年
		m/s	風向	年月日 時分(まで)	m/s	風向	年月日	
江戸川区	江戸川臨海(エドガワリンカイ)	43.8	南	2019/10/12 21:17	41.0	南南西	2011/9/21	2009年
大田区	羽田(ハネダ)	43.7	南南東	2019/10/12 20:56	43.7	東北東	2019/9/9	2009年
大島町	大島北ノ山(オオシマキタノヤマ)	38.6	南南東	2019/10/12 17:55	38.1	南西	2014/10/6	2009年

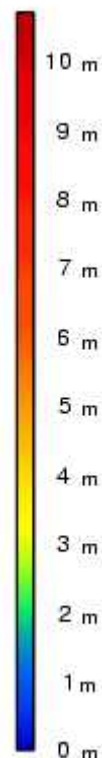
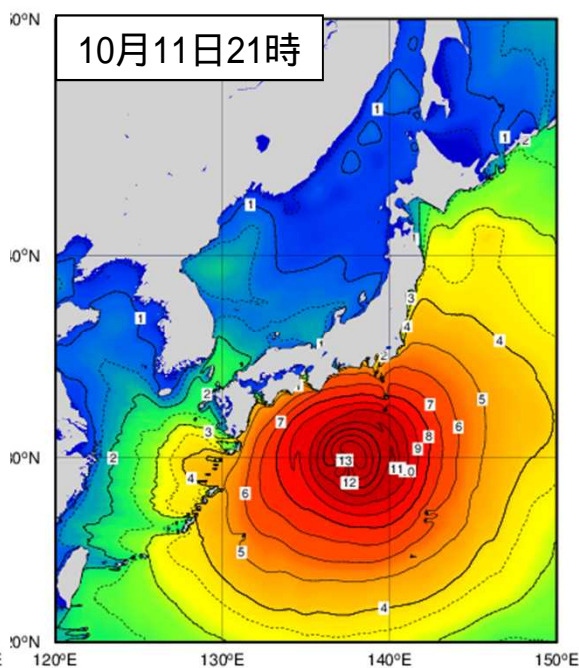
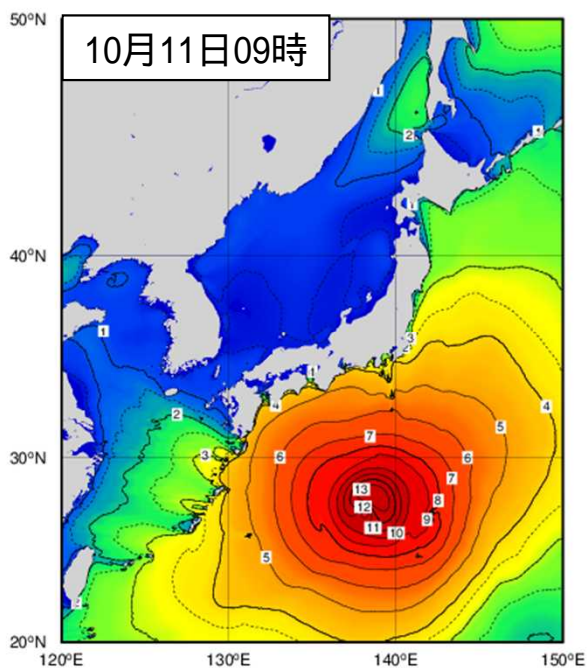
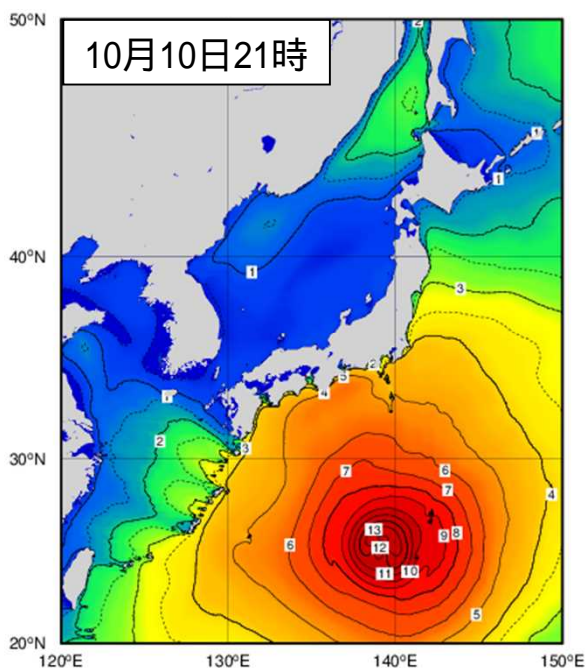
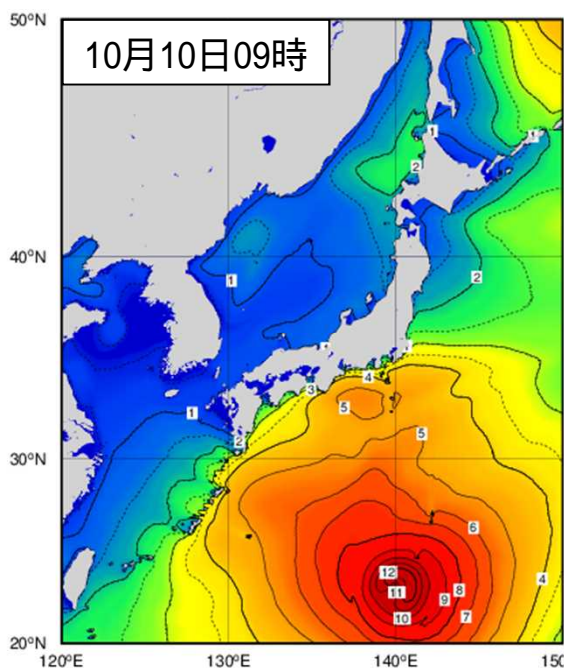
## ○10月としての極値更新

市町村	地点	これまでの1位の値以上となった値			これまでの1位の値			統計開始年
		m/s	風向	年月日 時分(まで)	m/s	風向	年月日	
千代田区	東京(トウキョウ)	41.5	南南東	2019/10/12 21:14	39.3	南	2018/10/1	1937年
江戸川区	江戸川臨海(エドガワリンカイ)	43.8	南	2019/10/12 21:17	39.3	南南西	2018/10/1	2009年
大田区	羽田(ハネダ)	43.7	南南東	2019/10/12 20:56	41.7	南南東	2018/10/1	2009年
大島町	大島北ノ山(オオシマキタノヤマ)	38.6	南南東	2019/10/12 17:55	38.1	南西	2014/10/6	2009年

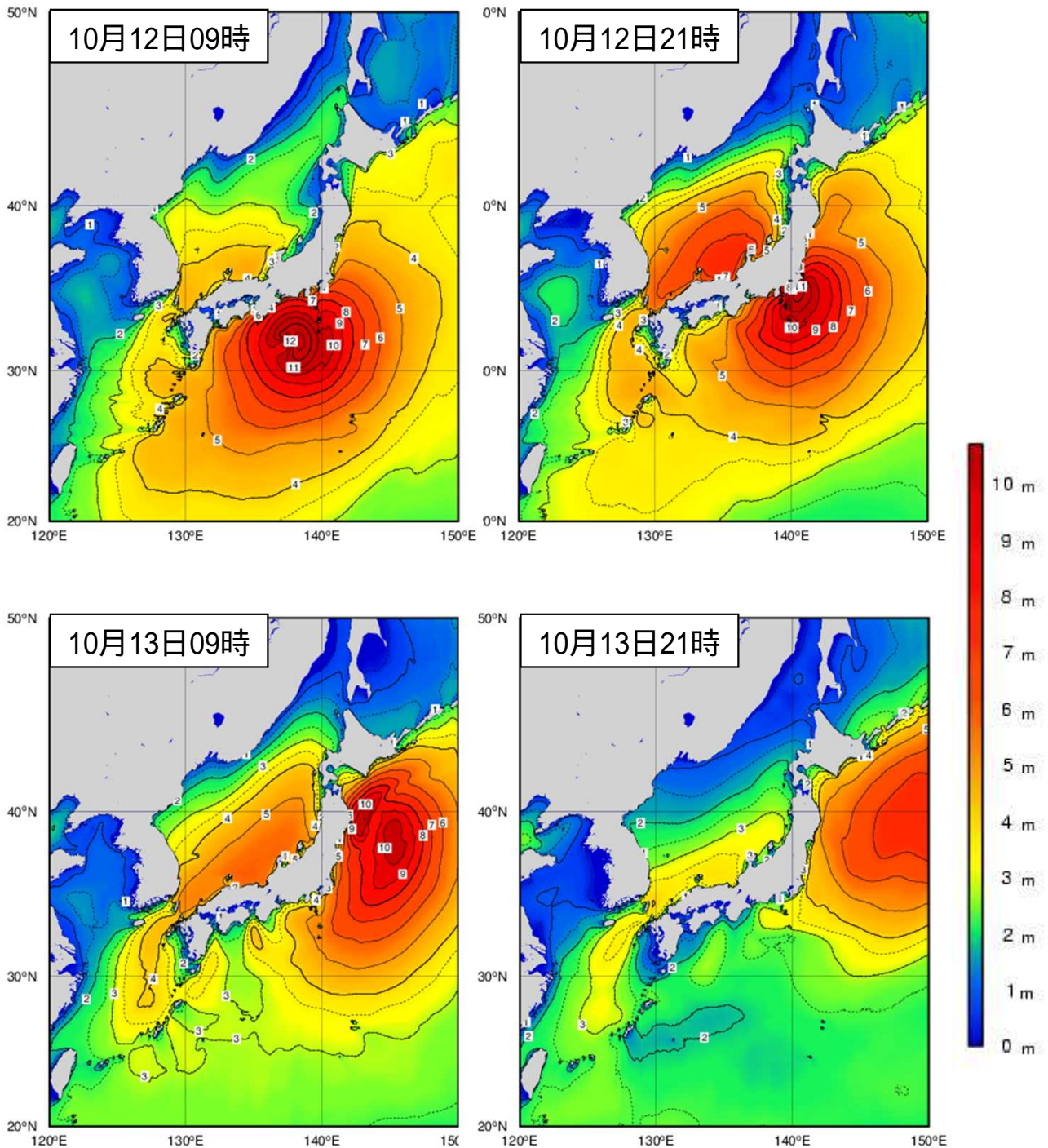
# ( 7 ) 波の状況

## 沿岸波浪図

令和元年10月10日～13日（12時間毎）



( 次頁へ続く )



[ 利用上の注意 ]

図は波の高さを有義波高で示しています。

[ 有義波高について ]

実際の海面には高い波も低い波も含まれており、このような状態をよりよく代表するために、目視での観測に近いとされる「有義波高」が用いられています。波高（波の高さ）と言った場合は、一般に有義波高を指します。

ただしその利用に当たっては、有義波高よりも高い波を含み得ることに注意が必要です。例えば、100個の波を観測した中には有義波高の約1.5倍の最大波が、同じく1000個の波の中には約2倍の高さの最大波が含まれるといわれています。詳しいことは、気象庁ホームページ中の次のページをご覧ください。

<https://www.data.jma.go.jp/gmd/kaiyou/db/wave/comment/eImknw1.html>

## 有義波高の期間最大値

令和元年10月10日～10月13日

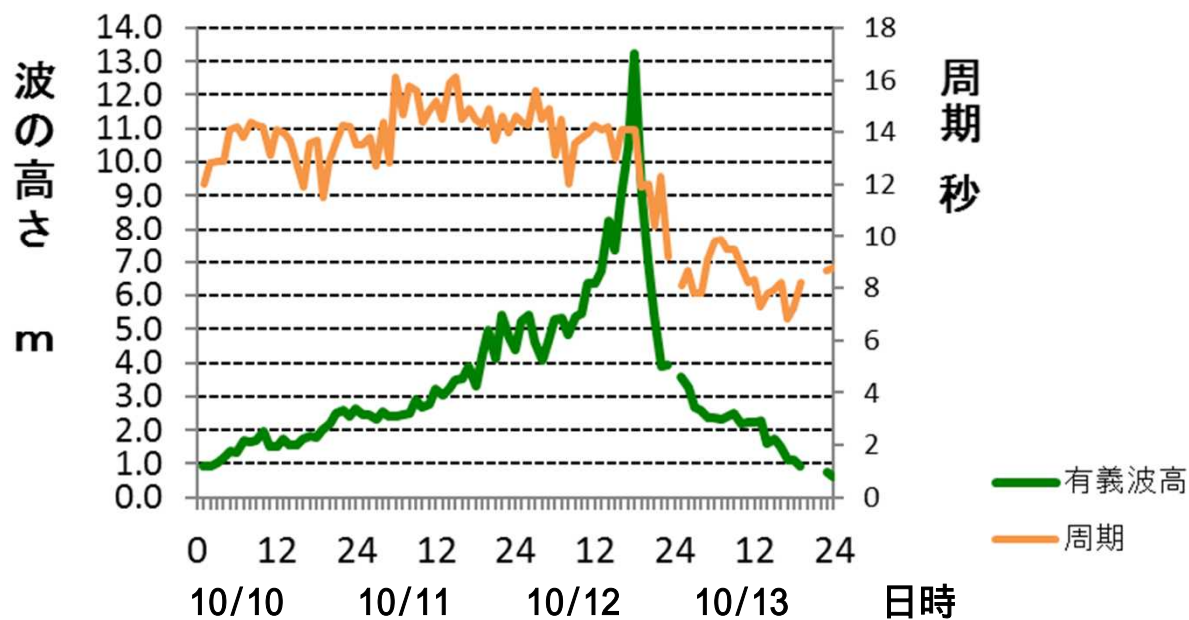
波浪計設置地点	有義波高の期間最大値		
	(m)	月 日	時 刻
石廊崎	13.2	10/12	18:00

12日24時、13日20時、22時は欠測

## 石廊崎における有義波高及び周期の経過

### 石廊崎

令和元年10月10日～10月13日



12日24時、13日20時、22時は欠測



## ( 8 ) 潮位の状況

台風の接近に伴い潮位が高くなり、伊豆諸島では、12日に三宅島（坪田）で最高潮位（3分平均値）が230cmに達し、過去の最高潮位を超える値となった。  
最大潮位偏差（3分平均値）は三宅島（坪田）で200cm以上となった。

### 高潮観測表（速報値）

令和元年10月10日～13日の台風第19号による最高潮位

（東京管区内において最大潮位偏差 50cm以上又は注意報基準に達した地点を記載）

観測点	都道府県	最高潮位				注意報基準		過去最高潮位		
		3分平均値		平滑値		注意報	警報	潮位	年月日	原因
		標高 (cm)	起時	標高 (cm)	起時					
三宅島（坪田）	東京	230	10月12日 05時59分	155	10月12日 16時15分	180	230	193	2018.07.28	台風第1812号
東京	東京	161	10月13日 04時24分	157	10月13日 04時29分	200	400	203	1979.10.19	台風第7920号
神津島（*3）	東京	176	10月12日 15時57分	132	10月12日 16時55分	200	250	229	1979.10.19	台風第7920号
三宅島（阿古）（*3）	東京	( 188 )	10月12日 16時56分	( 143 )	10月12日 16時51分	180	230	137	2004.10.20	台風第0423号
八丈島（神湊）（*3）	東京	126	10月12日 16時33分	114	10月12日 16時23分	200	300	182	2003.09.22	台風第0315号
岡田	東京	121	10月12日 15時57分	105	10月12日 16時30分	200	250	157	2009.10.08	台風第0918号

観測点	都道府県	最大潮位偏差			
		3分平均値		平滑値	
		偏差 (cm)	起時	偏差 (cm)	起時
三宅島（坪田）	東京	201	10月12日 05時59分	103	10月12日 13時
東京	東京	159	10月12日 21時27分	138	10月12日 22時
神津島（*3）	東京	126	10月12日 15時57分	75	10月12日 17時
三宅島（阿古）（*3）	東京	( 125 )	10月12日 16時56分	( 80 )	10月12日 17時
八丈島（神湊）（*3）	東京	97	10月12日 11時23分	84	10月12日 12時
岡田	東京	82	10月12日 19時43分	62	10月12日 19時

#### [利用上の注意]

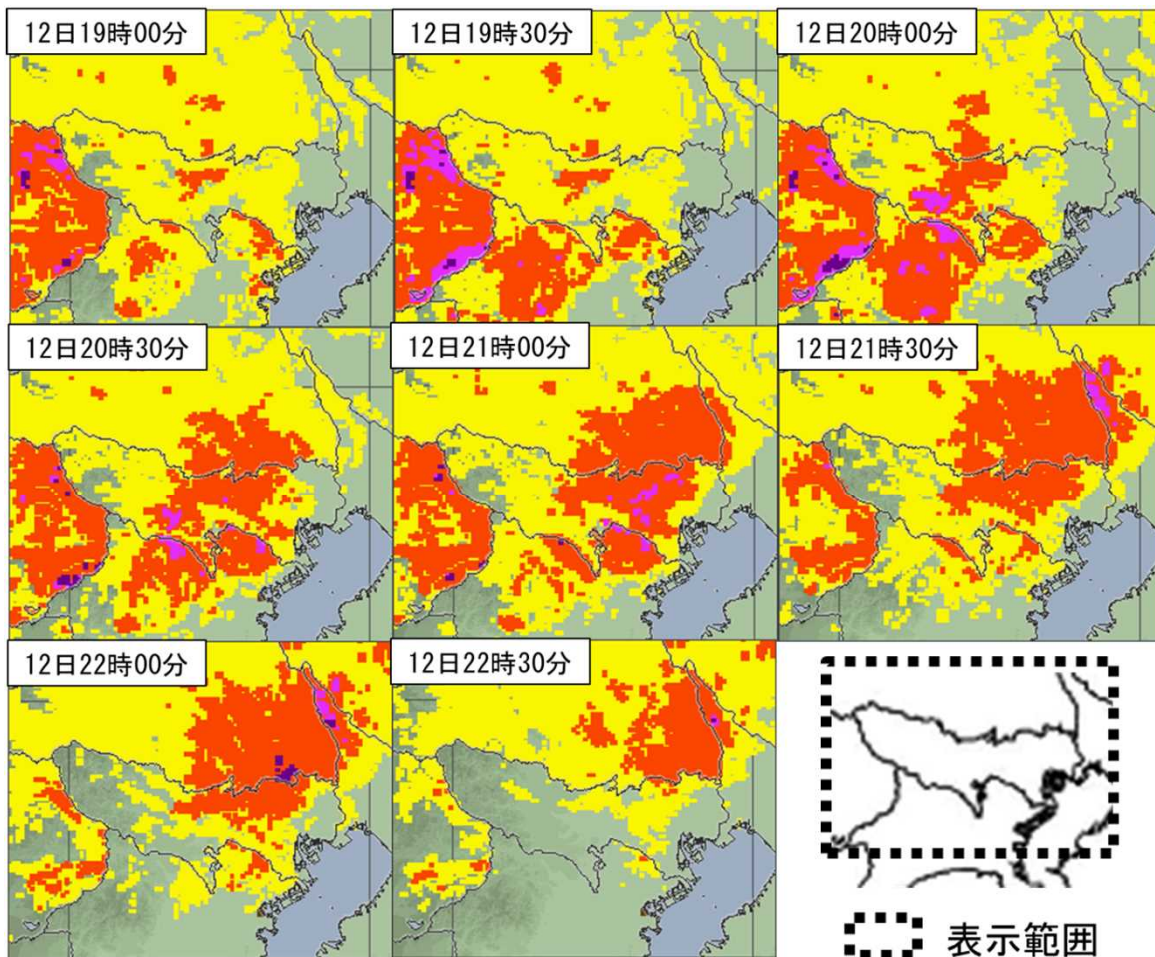
- ・値は令和元年10月15日09時時点の速報値である。
- ・3分平均値は波浪等の短周期成分を除いた海面の高さである。
- ・平滑値は日々の潮汐（満干潮）を決定するために、津波や副振動成分を平滑・除去した海面の高さである。
- ・潮位偏差は推算潮位（計算上の潮位）からの偏差である。
- ・（\*1）は国土交通省港湾局管轄検潮所を示す。
- ・（\*2）は国土地理院管轄検潮所を示す。
- ・（\*3）は海上保安庁管轄検潮所を示す。
- ・値に（ ）がついているものは、期間中に欠測があったことを示す。
- ・「注意報基準」欄に記載している基準値は、検潮所が所在する市町村の高潮警報・注意報の基準値である。
- ・気象庁地点における過去最高潮位は、平成9年4月以降は3分平均値を掲載し、平成9年3月以前はアナログ記録から読み取った潮位による記録を掲載していて、痕跡調査によるものも含まれる。
- ・他機関地点における過去最高潮位は各所管機関から報告された値を掲載している。



# (9) 危険度分布 (大雨・洪水警報)

## 大雨警報 (浸水害) の危険度分布

令和元年10月12日19時00分～22時30分 (30分毎)



大雨警報 (浸水害) の危険度分布では、解析雨量で約50ミリの非常に激しい雨を解析した北区付近 (12日21時30分までの1時間) で、極めて危険の判定となった所があった。

### 大雨警報 (浸水害) の危険度分布の色に応じた住民等の行動の例

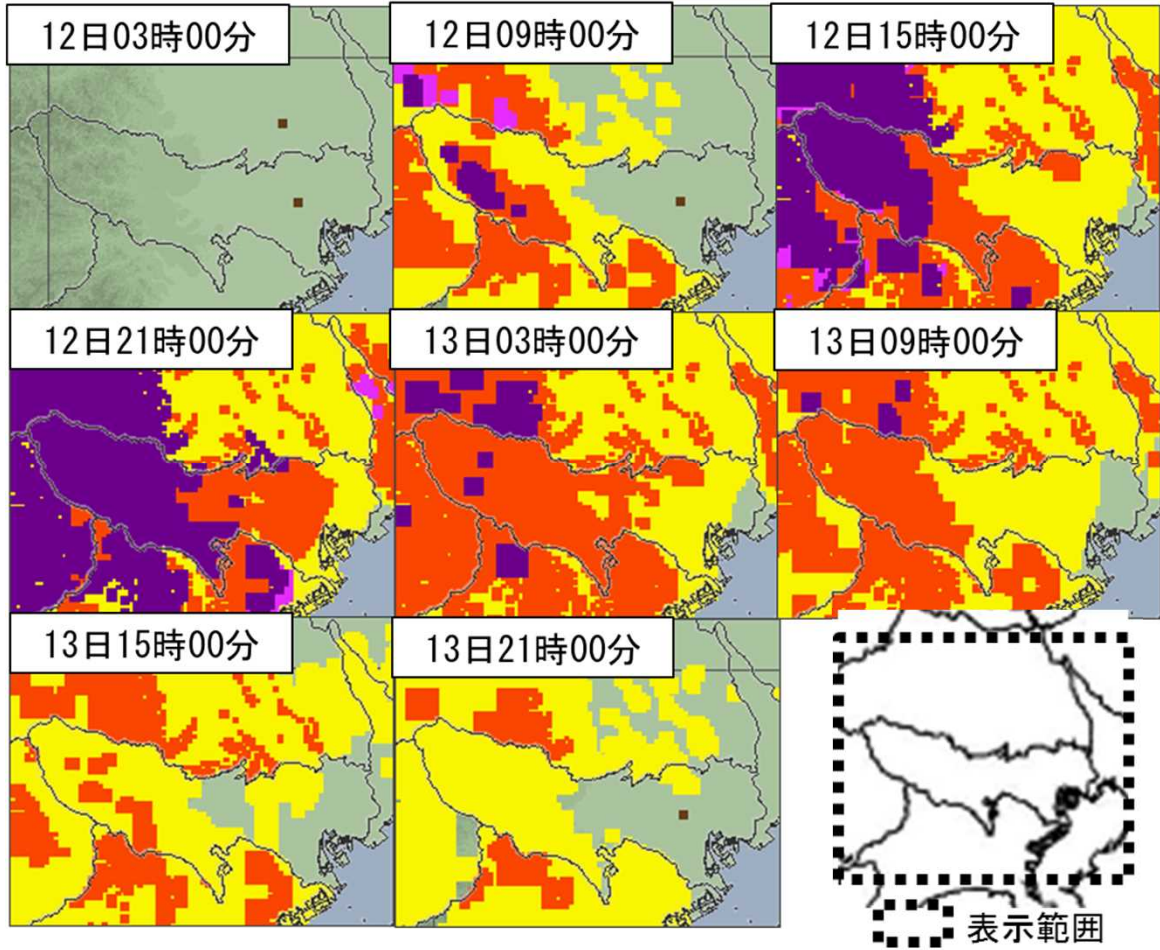
色が持つ意味	住民等の行動の例※1	想定される周囲の状況例
<b>極めて危険</b> すでに 警報基準の一段上の 基準に到達		《表面雨量指数の実況値が過去の重大な浸水害発生時に匹敵する値にすでに到達。すでに重大な浸水害が発生しているおそれが高い極めて危険な状況。》
<b>非常に危険</b> 1時間先までに 警報基準の一段上の 基準に到達すると予想	周囲の状況を確認し、各自の判断で、屋内の浸水が及ばない階へ移動する。	道路が一面冠水し、側溝やマンホールの場所が分からなくなるおそれがある。道路冠水等のために鉄道やバスなどの交通機関の運行に遅滞が出るおそれがある。周囲より低い場所にある多くの家屋が床上まで水に浸かるおそれがある。
<b>警戒</b> ※2 (警報級) 1時間先までに 警報基準に 到達すると予想	安全確保行動をとる準備をして早めの行動を心がける。高齢者等は速やかに安全確保行動をとる。	側溝や下水が溢れ、道路がいつ冠水してもおかしくない。周囲より低い場所にある家屋が床上まで水に浸かるおそれがある。
<b>注意</b> (注意報級) 1時間先までに 注意報基準に 到達すると予想	今後の情報や周囲の状況、雨の降り方に注意。ただし、道路のアンダーパスには各自の判断で近づかない。住宅の地下室からは各自の判断で地上へ移動する。	周囲より低い場所で側溝や下水が溢れ、道路が冠水するおそれがある。住宅の地下室や道路のアンダーパスに水が流れ込むおそれがある。周囲より低い場所にある家屋が床下まで水に浸かるおそれがある。
<b>今後の情報等に留意</b>	今後の情報や周囲の状況、雨の降り方に留意。	普段と同じ状況。雨のときは、雨水が周囲より低い場所に集まる。

解析雨量とは、気象レーダーとアメダス等の地上の雨量計により観測されたデータを組み合わせ、1km四方ごとに過去1時間雨量を解析したものです。

※1 大雨警報 (浸水害) の危険度分布に関わらず、自治体から避難勧告等が発令された場合や下水道管理者から冠水危険情報等が発表された場合には速やかに避難行動をとってください。  
 ※2 自治体から避難準備・高齢者等避難開始が発令される状況です。

# 大雨警報（土砂災害）の危険度分布

令和元年10月12日03時00分～13日21時00分（6時間毎）



大雨警報（土砂災害）の危険度分布では、解析雨量で約60ミリの非常に激しい雨を解析した多摩西部（12日15時00分までの1時間）を中心に、極めて危険の判定となった所があった。

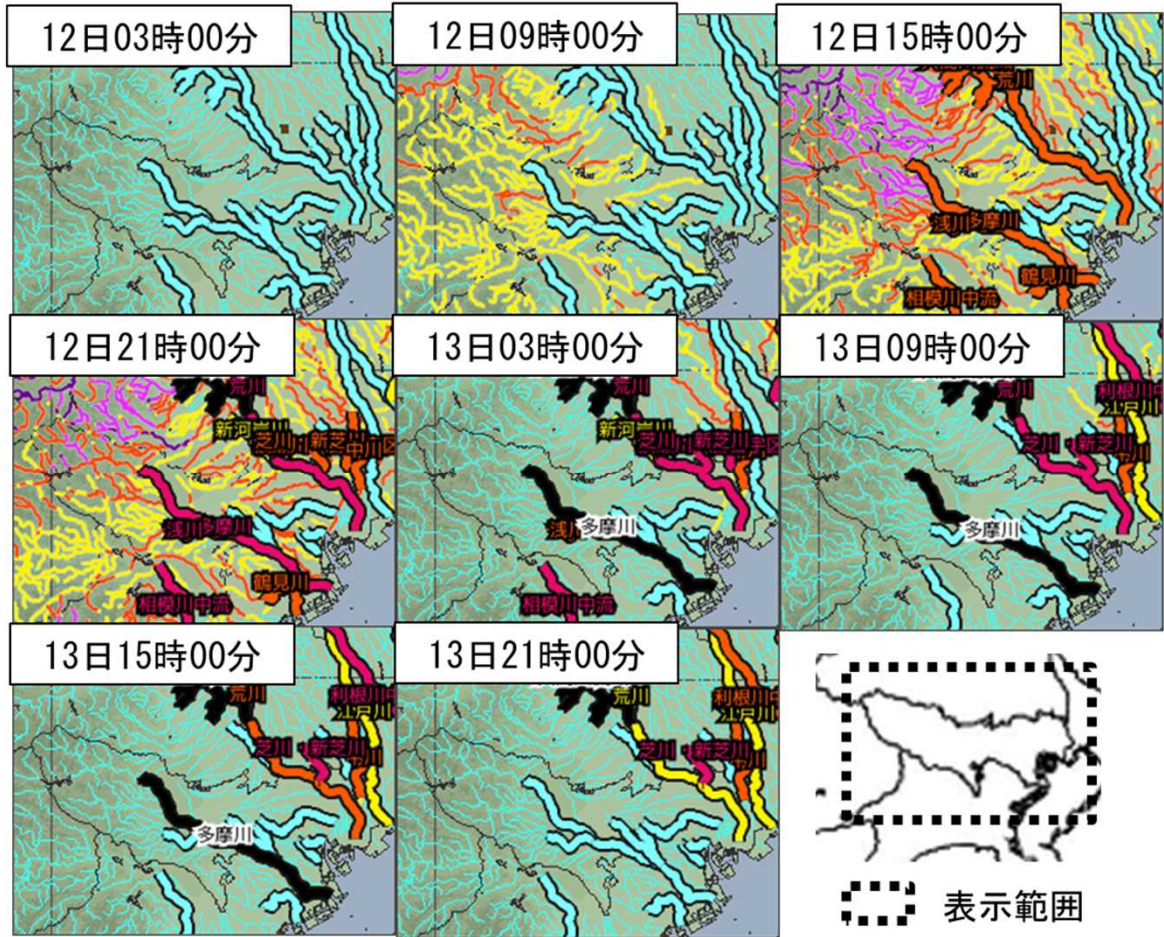
色が持つ意味	住民等の行動の例※1	内閣府のガイドラインで発令の目安とされる避難情報	相当する警戒レベル※2
<b>極めて危険</b> すでに土砂災害警戒情報の基準に到達	過去の重大な土砂災害発生時に匹敵する <b>極めて危険</b> な状況。命に危険が及ぶ土砂災害が <b>すでに発生</b> していてもおかしくない。 <b>この状況になる前に</b> 土砂災害危険箇所や土砂災害警戒区域の外の少しでも安全な場所への <b>避難を完了しておく必要がある</b> 。	<b>避難指示（緊急）</b>	<b>4</b> 相当
<b>非常に危険</b> 2時間先までに土砂災害警戒情報の基準に到達すると予想	命に危険が及ぶ土砂災害がいつ発生してもおかしくない <b>非常に危険</b> な状況。 <b>速やかに</b> 土砂災害危険箇所や土砂災害警戒区域の外の少しでも安全な場所への <b>避難を開始する</b> 。	<b>避難勧告</b>	<b>3</b> 相当
<b>警戒</b> （警戒級） 2時間先までに警戒基準に到達すると予想	<b>避難の準備が整い次第</b> 、土砂災害危険箇所や土砂災害警戒区域等の外の少しでも安全な場所への <b>避難を開始</b> 。 <b>高齢者等は速やかに避難を開始する</b> 。	<b>避難準備・高齢者等避難開始</b>	<b>2</b> 相当
<b>注意</b> （注意級） 2時間先までに注意基準に到達すると予想	ハザードマップ等により避難行動を確認する。今後の情報や周囲の状況、雨の降り方に注意する。特に、危険度分布をこまめに確認する。	—	—
今後の情報等に留意	今後の情報や周囲の状況、雨の降り方に留意する。	—	—

※1 大雨警報(土砂災害)の危険度分布に関わらず、自治体から避難勧告等が発令された場合には速やかに避難行動をとってください。

※2 警戒レベルについては内閣府ホームページをご覧ください。

# 洪水警報の危険度分布

令和元年10月12日03時00分～13日21時00分（6時間毎）



洪水警報の危険度分布では、12日10時頃から22時頃にかけて多摩西部の山間部を中心に、複数の河川で非常に危険の判定となった。また、多摩川では12日夜に氾濫が発生した。

色が持つ意味	住民等の行動の例※1・2	内閣府のガイドラインで発令の目安となる避難情報	相当する警戒レベル※3
<b>極めて危険</b> すでに警報基準を大きく超過し、基準に到達	流域雨量指数の実況値が過去の重大な洪水発生時に匹敵する値にすでに到達。重大な洪水害が <b>すでに発生</b> しているおそれが高い極めて危険な状況。	—	—
<b>非常に危険</b> 3時間先までに警報基準を大きく超過し、基準に到達する予想	水位周知河川・その他河川がさらけ増水し、今後氾濫し、重大な洪水害が発生するおそれが高い。 <b>水位が一定の水位を越えている場合には速やかに避難を開始する。</b> ※3	<b>避難勧告</b>	4相当
<b>警戒</b> (警報級) 3時間先までに警報基準に到達する予想	<b>水位が一定の水位を越えている場合には、避難の準備が整い次第、避難を開始する。</b> ※4 高齢者等は速やかに避難を開始する。	<b>避難準備・高齢者等避難開始</b>	3相当
<b>注意</b> (注意報級) 3時間先までに注意報基準に到達する予想	ハザードマップ等により避難行動を確認する。 今後の情報や周囲の状況、雨の降り方に注意する。	—	2相当
<b>今後の情報等に留意</b>	今後の情報や周囲の状況、雨の降り方に留意する。	—	—

**指定河川洪水予報**  
 (国や都道府県が管理する河川のうち、流域面積が大きく、洪水により大きな損害を生ずる河川について、洪水のおそれがあると認められるときに発表。)

**危険度**  
 高 (黒) 氾濫発生情報  
 中 (赤) 氾濫危険情報 (『避難勧告』相当)  
 低 (黄) 氾濫警戒情報 (『避難準備・高齢者等避難開始』相当)  
 発表なし (青)

※1 洪水警報の危険度分布に問わず、自治体から避難勧告等が発令された場合や河川管理者が氾濫危険情報等が発令された場合には速やかに避難行動をとってください。  
 ※2 洪水予報河川の外水氾濫については、洪水警報の危険度分布ではなく、河川管理者と気象台が共同で発表している指定河川洪水予報等を踏まえて避難勧告等が発令されますので、それらに留意し、適切な避難行動をお願いします。  
 ※3 洪水予報河川・水位周知河川以外で水位を超過している場合は、早めの避難の観点から、速やかに避難を開始することが重要です。  
 ※4 洪水予報河川・水位周知河川以外で水位を超過している場合は、避難の準備をして早めの避難をお願いします。  
 ※5 警戒レベルについては内閣府ホームページをご覧ください。

# 3 特別警報・警報・注意報、気象情報等の発表状況

## (1) 特別警報・警報・注意報

令和元年10月10日～14日 気象庁予報部発表

(千代田区～小平市)

発表：特別警報から警報：特別警報から注意報：警報から注意報：継続 解：解除 赤字：警報  
 浸：浸水害 土：土砂災害 土浸：土砂災害、浸水害 斜体字：発表 下線：特別警報から警報

市区町村	特別警報 警報 注意報	千代田区	中央区	港区	新宿区	文京区	品川区	目黒区	大田区	世田谷区	渋谷区	中野区	杉並区	豊島区	北区	板橋区	練馬区	台東区	墨田区	江東区	荒川区	足立区	葛飾区	江戸川区	立川市	武蔵野市	三鷹市	府中市	昭島市	調布市	小金井市	小平市		
2019/10/10 1:20	波浪警報																																	
	大雨注意報																																	
	雷注意報																																	
	強風注意報																																	
2019/10/10 4:07	波浪警報																																	
	大雨注意報																																	
	雷注意報																																	
	強風注意報																																	
2019/10/10 9:01	波浪警報																																	
	大雨警報																																	
	波浪警報																																	
	大雨注意報																																	
2019/10/10 10:11	雷注意報																																	
	強風注意報																																	
	波浪注意報																																	
	波浪注意報																																	
2019/10/10 16:14	大雨警報																																	
	波浪警報																																	
	大雨注意報																																	
	雷注意報																																	
2019/10/10 21:56	強風注意報																																	
	波浪注意報																																	
	波浪注意報																																	
	波浪注意報																																	
2019/10/11 4:16	大雨警報																																	
	暴風警報																																	
	波浪警報																																	
	雷注意報																																	
2019/10/11 9:18	強風注意報																																	
	波浪注意報																																	
	波浪注意報																																	
	波浪注意報																																	
2019/10/11 15:46	大雨警報																																	
	波浪警報																																	
	大雨注意報																																	
	雷注意報																																	
2019/10/11 20:27	強風注意報																																	
	波浪注意報																																	
	波浪注意報																																	
	波浪注意報																																	
2019/10/12 4:14	大雨警報	土浸	浸	土浸	土浸	土浸	土浸	土浸	土浸	土浸	土浸	土浸	土浸	土浸	土浸	土浸	土浸	浸	浸	土浸	浸	浸	土浸	浸	土浸	浸	土浸	土浸	土浸	土浸	土浸	土浸		
	暴風警報																																	
	波浪警報																																	
	大雨注意報																																	
2019/10/12 6:32	雷注意報																																	
	強風注意報																																	
	洪水注意報																																	
	高潮注意報																																	
2019/10/12 10:18	大雨警報	土浸	浸	土浸	土浸	土浸	土浸	土浸	土浸	土浸	土浸	土浸	土浸	土浸	土浸	土浸	土浸	浸	浸	土浸	浸	浸	土浸	浸	土浸	浸	土浸	土浸	土浸	土浸	土浸	土浸		
	洪水警報																																	
	暴風警報																																	
	波浪警報																																	
2019/10/12 12:13	高潮警報																																	
	大雨注意報																																	
	雷注意報																																	
	波浪注意報																																	

# (千代田区～小平市)

発表: 特別警報から警報: 特別警報から注意報: 警報から注意報: 継続: 解除: 赤文字: 警報

浸: 浸水害: 土: 土砂災害: 土浸: 浸水害

斜体字: 夜夜: 下線: 特別警報から警報

市区町村 発表時刻	特別警報 警報 注意報	千代田区	中央区	港区	新宿区	文京区	品川区	目黒区	大田区	世田谷区	渋谷区	中野区	杉並区	豊島区	北区	板橋区	練馬区	台東区	墨田区	江東区	荒川区	足立区	葛飾区	江戸川区	立川市	武蔵野市	三鷹市	府中市	昭島市	調布市	小金井市	小平市		
		2019/10/12 15:30	大雨特別警報 大雨警報 洪水警報 暴風警報 波浪警報 高潮警報 大雨注意報 雷注意報 強風注意報 波浪注意報 洪水注意報 高潮注意報	土浸	浸	土浸	土浸	土浸	土浸	土浸	土浸	土浸	土浸	土浸	土浸	土浸	土浸	土浸	土浸	浸	浸	浸	浸	浸	浸	浸	土浸	浸	土浸	土浸	土浸	土浸	土浸	土浸
2019/10/12 18:32	大雨特別警報 大雨警報 洪水警報 暴風警報 波浪警報 高潮警報 大雨注意報 雷注意報 強風注意報 波浪注意報 洪水注意報 高潮注意報	土浸	浸	土浸	土浸	土浸	土浸	土浸	土浸	土浸	土浸	土浸	土浸	土浸	土浸	土浸	土浸	浸	浸	浸	浸	浸	浸	浸	土浸	浸	土浸	土浸	土浸	土浸	土浸	土浸	土浸	土浸
2019/10/12 20:30	大雨特別警報 大雨警報 洪水警報 暴風警報 波浪警報 高潮警報 大雨注意報 雷注意報 強風注意報 波浪注意報 洪水注意報 高潮注意報	土浸	浸	土浸	土浸	土浸	土浸	土浸	土浸	土浸	土浸	土浸	土浸	土浸	土浸	土浸	土浸	浸	浸	浸	浸	浸	浸	浸	土浸	浸	土浸	土浸	土浸	土浸	土浸	土浸	土浸	土浸
2019/10/12 21:05	大雨特別警報 大雨警報 洪水警報 暴風警報 波浪警報 高潮警報 大雨注意報 雷注意報 強風注意報 波浪注意報 洪水注意報 高潮注意報	土浸	浸	土浸	土浸	土浸	土浸	土浸	土浸	土浸	土浸	土浸	土浸	土浸	土浸	土浸	土浸	浸	浸	浸	浸	浸	浸	浸	土浸	浸	土浸	土浸	土浸	土浸	土浸	土浸	土浸	土浸
2019/10/12 21:19	大雨特別警報 大雨警報 洪水警報 暴風警報 波浪警報 高潮警報 大雨注意報 雷注意報 強風注意報 波浪注意報 洪水注意報 高潮注意報	土浸	浸	土浸	土浸	土浸	土浸	土浸	土浸	土浸	土浸	土浸	土浸	土浸	土浸	土浸	土浸	浸	浸	浸	浸	浸	浸	浸	土浸	浸	土浸	土浸	土浸	土浸	土浸	土浸	土浸	土浸
2019/10/12 21:27	大雨特別警報 大雨警報 洪水警報 暴風警報 波浪警報 高潮警報 大雨注意報 雷注意報 強風注意報 波浪注意報 洪水注意報 高潮注意報	土浸	浸	土浸	土浸	土浸	土浸	土浸	土浸	土浸	土浸	土浸	土浸	土浸	土浸	土浸	土浸	浸	浸	浸	浸	浸	浸	浸	土浸	浸	土浸	土浸	土浸	土浸	土浸	土浸	土浸	土浸
2019/10/12 22:16	大雨特別警報 大雨警報 洪水警報 暴風警報 波浪警報 高潮警報 大雨注意報 雷注意報 強風注意報 波浪注意報 洪水注意報 高潮注意報	土浸	浸	土浸	土浸	土浸	土浸	土浸	土浸	土浸	土浸	土浸	土浸	土浸	土浸	土浸	土浸	浸	浸	浸	浸	浸	浸	浸	土浸	浸	土浸	土浸	土浸	土浸	土浸	土浸	土浸	土浸
2019/10/12 22:34	大雨特別警報 大雨警報 洪水警報 暴風警報 波浪警報 高潮警報 大雨注意報 雷注意報 強風注意報 波浪注意報 洪水注意報 高潮注意報	土浸	浸	土浸	土浸	土浸	土浸	土浸	土浸	土浸	土浸	土浸	土浸	土浸	土浸	土浸	土浸	浸	浸	浸	浸	浸	浸	浸	土浸	浸	土浸	土浸	土浸	土浸	土浸	土浸	土浸	土浸
2019/10/12 22:50	大雨特別警報 大雨警報 洪水警報 暴風警報 波浪警報 高潮警報 大雨注意報 雷注意報 強風注意報 波浪注意報 洪水注意報 高潮注意報	土浸	浸	土浸	土浸	土浸	土浸	土浸	土浸	土浸	土浸	土浸	土浸	土浸	土浸	土浸	土浸	浸	浸	浸	浸	浸	浸	浸	土浸	浸	土浸	土浸	土浸	土浸	土浸	土浸	土浸	土浸
2019/10/12 23:55	大雨特別警報 大雨警報 洪水警報 暴風警報 波浪警報 高潮警報 大雨注意報 雷注意報 強風注意報 波浪注意報 洪水注意報 高潮注意報	土	土	土	土	土	土	土	土	土	土	土	土	土	土	土	土	土	土	土	土	土	土	土	土	土	土	土	土	土	土	土	土	土





( 東村山市 ~ 小笠原村 )

発表 : 特別警報から警報 : 特別警報から注意報 : 警報から注意報 : 継続 解除 赤文字 : 警報  
 浸 : 浸水害 土 : 土砂災害 土浸 : 土砂災害 浸水害 斜体字 : 発表 下線 : 特別警報から警報

市区町村	特別警報 注意報	東村山市	国分寺市	国立市	狛江市	東大和市	清瀬市	東久留米市	武蔵村山市	西東京市	青梅市	福生市	羽村市	あきる野市	瑞穂町	日の出町	檜原村	奥多摩町	八王子市	町田市	日野市	多摩市	福城市	大島町	利島村	新島村	神津島村	八丈町	青ヶ島村	三宅村	御蔵島村	小笠原村				
2019/10/12 15:30	大雨特別警報 大雨警報 洪水警報 暴風警報 波浪警報 高潮警報 大雨注意報 雷注意報 強風注意報 波浪注意報 洪水注意報 高潮注意報	土浸	土浸	土浸	土浸	土浸	土浸	土浸	土浸	土浸	土浸	土浸	土浸	土浸	土浸	土浸	土浸	土浸	土浸	土浸	土浸	土浸	土浸	土浸	土浸	土浸	土浸	土浸	土浸	土浸	土浸	土浸	土浸	土浸		
2019/10/12 18:32	大雨特別警報 大雨警報 洪水警報 暴風警報 波浪警報 高潮警報 大雨注意報 雷注意報 強風注意報 波浪注意報 洪水注意報 高潮注意報	土浸	土浸	土浸	土浸	土浸	土浸	土浸	土浸	土浸	土浸	土浸	土浸	土浸	土浸	土浸	土浸	土浸	土浸	土浸	土浸	土浸	土浸	土浸	土浸	土浸	土浸	土浸	土浸	土浸	土浸	土浸	土浸	土浸		
2019/10/12 20:30	大雨特別警報 大雨警報 洪水警報 暴風警報 波浪警報 高潮警報 大雨注意報 雷注意報 強風注意報 波浪注意報 洪水注意報 高潮注意報	土浸	土浸	土浸	土浸	土浸	土浸	土浸	土浸	土浸	土浸	土浸	土浸	土浸	土浸	土浸	土浸	土浸	土浸	土浸	土浸	土浸	土浸	土浸	土浸	土浸	土浸	土浸	土浸	土浸	土浸	土浸	土浸	土浸		
2019/10/12 21:08	大雨特別警報 大雨警報 洪水警報 暴風警報 波浪警報 高潮警報 大雨注意報 雷注意報 強風注意報 波浪注意報 洪水注意報 高潮注意報	土浸	土浸	土浸	土浸	土浸	土浸	土浸	土浸	土浸	土浸	土浸	土浸	土浸	土浸	土浸	土浸	土浸	土浸	土浸	土浸	土浸	土浸	土浸	土浸	土浸	土浸	土浸	土浸	土浸	土浸	土浸	土浸	土浸	土浸	
2019/10/12 21:19	大雨特別警報 大雨警報 洪水警報 暴風警報 波浪警報 高潮警報 大雨注意報 雷注意報 強風注意報 波浪注意報 洪水注意報 高潮注意報	土浸	土浸	土浸	土浸	土浸	土浸	土浸	土浸	土浸	土浸	土浸	土浸	土浸	土浸	土浸	土浸	土浸	土浸	土浸	土浸	土浸	土浸	土浸	土浸	土浸	土浸	土浸	土浸	土浸	土浸	土浸	土浸	土浸	土浸	
2019/10/12 21:27	大雨特別警報 大雨警報 洪水警報 暴風警報 波浪警報 高潮警報 大雨注意報 雷注意報 強風注意報 波浪注意報 洪水注意報 高潮注意報	土浸	土浸	土浸	土浸	土浸	土浸	土浸	土浸	土浸	土浸	土浸	土浸	土浸	土浸	土浸	土浸	土浸	土浸	土浸	土浸	土浸	土浸	土浸	土浸	土浸	土浸	土浸	土浸	土浸	土浸	土浸	土浸	土浸	土浸	
2019/10/12 22:16	大雨特別警報 大雨警報 洪水警報 暴風警報 波浪警報 高潮警報 大雨注意報 雷注意報 強風注意報 波浪注意報 洪水注意報 高潮注意報	土浸	土浸	土浸	土浸	土浸	土浸	土浸	土浸	土浸	土浸	土浸	土浸	土浸	土浸	土浸	土浸	土浸	土浸	土浸	土浸	土浸	土浸	土浸	土浸	土浸	土浸	土浸	土浸	土浸	土浸	土浸	土浸	土浸	土浸	土浸
2019/10/12 22:34	大雨特別警報 大雨警報 洪水警報 暴風警報 波浪警報 高潮警報 大雨注意報 雷注意報 強風注意報 波浪注意報 洪水注意報 高潮注意報	土浸	土浸	土浸	土浸	土浸	土浸	土浸	土浸	土浸	土浸	土浸	土浸	土浸	土浸	土浸	土浸	土浸	土浸	土浸	土浸	土浸	土浸	土浸	土浸	土浸	土浸	土浸	土浸	土浸	土浸	土浸	土浸	土浸	土浸	土浸
2019/10/12 22:50	大雨特別警報 大雨警報 洪水警報 暴風警報 波浪警報 高潮警報 大雨注意報 雷注意報 強風注意報 波浪注意報 洪水注意報 高潮注意報	土浸	土浸	土浸	土浸	土浸	土浸	土浸	土浸	土浸	土浸	土浸	土浸	土浸	土浸	土浸	土浸	土浸	土浸	土浸	土浸	土浸	土浸	土浸	土浸	土浸	土浸	土浸	土浸	土浸	土浸	土浸	土浸	土浸	土浸	土浸
2019/10/12 23:55	大雨特別警報 大雨警報 洪水警報 暴風警報 波浪警報 高潮警報 大雨注意報 雷注意報 強風注意報 波浪注意報 洪水注意報 高潮注意報	土浸	土浸	土浸	土浸	土浸	土浸	土浸	土浸	土浸	土浸	土浸	土浸	土浸	土浸	土浸	土浸	土浸	土浸	土浸	土浸	土浸	土浸	土浸	土浸	土浸	土浸	土浸	土浸	土浸	土浸	土浸	土浸	土浸	土浸	土浸





## (2) 府県気象情報

令和元年10月7日～13日

### 東京都 (気象庁予報部発表)

情報番号	発表日時	情報の名称
第1号	令和元年10月7日16時05分	台風第19号に関する東京都気象情報
第2号	令和元年10月8日17時16分	台風第19号に関する東京都気象情報
第3号	令和元年10月9日06時40分	台風第19号に関する東京都気象情報
第4号	令和元年10月9日17時23分	台風第19号に関する東京都気象情報
第5号	令和元年10月10日06時24分	台風第19号に関する東京都気象情報
第6号	令和元年10月10日17時46分	台風第19号に関する東京都気象情報
第7号	令和元年10月11日06時26分	台風第19号に関する東京都気象情報
第8号	令和元年10月11日12時20分	台風第19号に関する東京都気象情報(凶情報)
第9号	令和元年10月11日18時08分	台風第19号に関する東京都気象情報
第10号	令和元年10月12日06時47分	台風第19号に関する東京都気象情報
第11号	令和元年10月12日11時50分	台風第19号に関する東京都気象情報
第12号	令和元年10月12日15時30分	記録的な大雨に関する東京都気象情報
第13号	令和元年10月12日17時42分	台風第19号に関する東京都気象情報
第14号	令和元年10月12日19時01分	台風第19号に関する東京都気象情報
第15号	令和元年10月12日21時32分	台風第19号に関する東京都気象情報
第16号	令和元年10月12日21時35分	台風第19号に関する東京都気象情報(凶情報)
第17号	令和元年10月12日22時20分	台風第19号に関する東京都気象情報
第18号	令和元年10月13日00時22分	台風第19号に関する東京都気象情報
第19号	令和元年10月13日05時33分	台風第19号に関する東京都気象情報
第20号	令和元年10月13日11時41分	台風第19号に関する東京都気象情報

### (3) 土砂災害警戒情報

令和元年10月10日～13日

東京都

(東京都・気象庁予報部共同発表)

番号	発表日時	警戒対象地域	警戒解除地域
第1号	令和元年10月10日 17時39分	小笠原村*	
第2号	令和元年10月11日 15時15分	(全警戒解除)	小笠原村
第1号	令和元年10月12日 07時30分	青梅市* 檜原村* 奥多摩町*	
第2号	令和元年10月12日 08時10分	八王子市* 青梅市 あきる野市* 檜原村 奥多摩町	
第3号	令和元年10月12日 12時37分	八王子市 青梅市 町田市* あきる野市 日の出町* 檜原村 奥多摩町	
第4号	令和元年10月12日 12時57分	八王子市 青梅市 町田市 羽村市* あきる野市 日の出町 檜原村 奥多摩町	
第5号	令和元年10月12日 15時17分	八王子市 青梅市 町田市 福生市* 羽村市 あきる野市 日の出町 檜原村 奥多摩町	
第6号	令和元年10月12日 16時57分	八王子市 青梅市 昭島市* 町田市 日野市* 福生市 羽村市 あきる野市 日の出町 檜原村 奥多摩町	
第7号	令和元年10月12日 19時30分	八王子市 立川市* 青梅市 昭島市 町田市 日野市 福生市 武蔵村山市* 羽村市 あきる野市 瑞穂町* 日の出町 檜原村 奥多摩町	
第8号	令和元年10月12日 20時47分	八王子市 立川市 青梅市 昭島市 町田市 日野市 福生市 武蔵村山市 多摩市* 羽村市 あきる野市 瑞穂町 日の出町 檜原村 奥多摩町	
第9号	令和元年10月12日 20時56分	八王子市 立川市 青梅市 府中市* 昭島市 町田市 日野市 福生市 武蔵村山市 多摩市 稲城市* 羽村市 あきる野市 瑞穂町 日の出町 檜原村 奥多摩町	
第10号	令和元年10月12日 21時04分	八王子市 立川市 青梅市 府中市 昭島市 町田市 小金井市* 日野市 福生市 東大和市* 武蔵村山市 多摩市 稲城市 羽村市 あきる野市 瑞穂町 日の出町 檜原村 奥多摩町	
第11号	令和元年10月12日 21時15分	板橋区* 練馬区* 八王子市 立川市 青梅市 府中市 昭島市 町田市 小金井市 日野市 福生市 東大和市 武蔵村山市 多摩市 稲城市 羽村市 あきる野市 瑞穂町 日の出町 檜原村 奥多摩町	
第12号	令和元年10月12日 21時23分	豊島区* 北区* 板橋区 練馬区 八王子市 立川市 青梅市 府中市 昭島市 町田市 小金井市 日野市 福生市 東大和市 武蔵村山市 多摩市 稲城市 羽村市 あきる野市 瑞穂町 日の出町 檜原村 奥多摩町	
第13号	令和元年10月13日 00時07分	八王子市 青梅市 羽村市 あきる野市 日の出町 檜原村 奥多摩町	豊島区 北区 板橋区 練馬区 立川市 府中市 昭島市 町田市 小金井市 日野市 福生市 東大和市 武蔵村山市 多摩市 稲城市 瑞穂町
第14号	令和元年10月13日 03時50分	檜原村	八王子市 青梅市 羽村市 あきる野市 日の出町 奥多摩町
第15号	令和元年10月13日 04時30分	(全警戒解除)	檜原村

\*印は、新たに警戒対象となった市町村を示します。

(4) 指定河川洪水予報

令和元年10月12日～15日

河川名	情報番号	種類	発表日時	
中川	第1号	氾濫注意情報	令和元年10月12日	19時10分
	第2号	氾濫警戒情報	令和元年10月12日	21時00分
	第3号	氾濫注意情報(警戒情報解除)	令和元年10月14日	00時50分
	第4号	氾濫注意情報解除	令和元年10月14日	06時30分
綾瀬川(谷古字区間)	第1号	氾濫注意情報	令和元年10月12日	16時00分
	第2号	氾濫警戒情報	令和元年10月12日	16時20分
	第3号	氾濫危険情報	令和元年10月12日	21時30分
	第4号	氾濫注意情報解除	令和元年10月13日	09時00分
入間川流域	第1号	氾濫注意情報	令和元年10月12日	11時10分
	第2号	氾濫警戒情報	令和元年10月12日	12時20分
	第3号	氾濫警戒情報	令和元年10月12日	14時20分
	第4号	氾濫危険情報	令和元年10月12日	15時30分
	第5号	氾濫危険情報	令和元年10月12日	16時30分
	第6号	氾濫危険情報	令和元年10月12日	17時20分
	第7号	氾濫危険情報	令和元年10月12日	17時50分
	第8号	氾濫発生情報	令和元年10月12日	19時40分
	第9号	氾濫発生情報	令和元年10月12日	21時00分
	第10号	氾濫発生情報	令和元年10月12日	21時30分
	第11号	氾濫発生情報	令和元年10月13日	02時30分
	第12号	氾濫発生情報	令和元年10月13日	04時20分
	第13号	氾濫発生情報	令和元年10月13日	04時50分
	第14号	氾濫発生情報	令和元年10月13日	09時00分
	第15号	氾濫発生情報	令和元年10月13日	21時40分
芝川・新芝川	第1号	氾濫注意情報	令和元年10月12日	16時20分
	第2号	氾濫警戒情報	令和元年10月12日	18時00分
	第3号	氾濫危険情報	令和元年10月12日	23時00分
	第4号	氾濫注意情報(警戒情報解除)	令和元年10月14日	02時10分
	第5号	氾濫注意情報解除	令和元年10月14日	03時20分
新河岸川	第1号	氾濫注意情報	令和元年10月12日	16時25分
	第2号	氾濫注意情報	令和元年10月12日	21時40分
	第3号	氾濫危険情報	令和元年10月12日	22時40分
	第4号	氾濫警戒情報	令和元年10月13日	00時40分
	第5号	氾濫注意情報(警戒情報解除)	令和元年10月13日	01時40分
	第6号	氾濫注意情報解除	令和元年10月13日	07時40分
利根川上流部	第1号	氾濫注意情報	令和元年10月12日	14時30分
	第2号	氾濫注意情報	令和元年10月12日	21時20分
	第3号	氾濫警戒情報	令和元年10月12日	22時40分
	第4号	氾濫警戒情報	令和元年10月13日	00時30分
	第5号	氾濫危険情報	令和元年10月13日	00時50分
	第6号	氾濫危険情報	令和元年10月13日	05時10分
	第7号	氾濫警戒情報	令和元年10月13日	10時50分
	第8号	氾濫注意情報(警戒情報解除)	令和元年10月13日	15時20分
	第9号	氾濫注意情報解除	令和元年10月14日	17時50分
江戸川	第1号	氾濫警戒情報	令和元年10月13日	04時00分
	第2号	氾濫注意情報(警戒情報解除)	令和元年10月13日	06時50分
	第3号	氾濫注意情報	令和元年10月13日	21時40分
	第4号	氾濫注意情報解除	令和元年10月14日	03時20分
荒川	第1号	氾濫注意情報	令和元年10月12日	11時00分
	第2号	氾濫警戒情報	令和元年10月12日	14時10分
	第3号	氾濫危険情報	令和元年10月12日	16時10分
	第4号	氾濫危険情報	令和元年10月12日	18時00分
	第5号	氾濫危険情報	令和元年10月12日	22時20分
	第6号	氾濫危険情報	令和元年10月13日	01時10分
	第7号	氾濫危険情報	令和元年10月13日	02時00分
	第8号	氾濫危険情報	令和元年10月13日	05時20分
	第9号	氾濫警戒情報	令和元年10月13日	11時00分
	第10号	氾濫警戒情報	令和元年10月13日	14時00分
	第11号	氾濫警戒情報	令和元年10月13日	14時50分
	第12号	氾濫注意情報(警戒情報解除)	令和元年10月13日	17時10分
	第13号	氾濫注意情報	令和元年10月14日	07時30分
	第14号	氾濫注意情報解除	令和元年10月14日	09時50分
多摩川	第1号	氾濫注意情報	令和元年10月12日	12時50分
	第2号	氾濫警戒情報	令和元年10月12日	14時00分
	第3号	氾濫危険情報	令和元年10月12日	15時50分
	第4号	氾濫危険情報	令和元年10月12日	16時30分
	第5号	氾濫危険情報	令和元年10月12日	17時50分
	第6号	氾濫発生情報	令和元年10月12日	22時20分
	第7号	氾濫注意情報解除	令和元年10月13日	15時00分
浅川	第1号	氾濫警戒情報	令和元年10月12日	09時10分
	第2号	氾濫危険情報	令和元年10月12日	15時30分
	第3号	氾濫警戒情報	令和元年10月13日	02時10分
	第4号	氾濫注意情報解除	令和元年10月13日	05時10分

注) ※印の付いた河川は、都道府県との共同発表  
 無印の河川は、国土交通省地方整備局または河川国道事務所等との共同発表

( 5 ) 竜巻注意情報

令和元年10月10日～13日

**東京都 (気象庁発表)**

情報番号	発表日時	対象地域
第1号	令和元年10月11日21時18分	伊豆諸島南部
第2号	令和元年10月12日00時12分	伊豆諸島南部

( 6 ) 記録的短時間大雨情報

令和元年10月10日～13日

発表はありませんでした。

## 4 東京管区气象台の対応状況

### (1) 警戒体制等の状況 (16日9時点)

日 時	体 制
10月9日10時14分	注意体制
10月10日16時00分	警戒体制
10月11日12時00分	非常体制

10月16日09時現在、非常体制を継続しています。

### (2) 市町村等への支援・協力状況 (13日以前に実施したものを記載)

#### J E T T (気象庁防災対応支援チーム)の派遣状況

日 時	派 遣 先
10月10日	東京都庁

J E T Tは、大規模な自然災害等の際に地方公共団体等へ支援を行う国土交通省の緊急災害対策派遣隊 ( T E C - F O R C E ) の気象・地象情報提供班です。

#### 首長へのホットラインの実施状況

日 時	市 町 村
10月10日	小笠原村
10月12日	檜原村、八王子市、あきる野市、奥多摩町、青梅市、狛江市、日の出町、福生市、羽村市、町田市、日野市、昭島市、瑞穂町、武蔵村山市、立川市、多摩市、稲城市、東大和市、府中市、小金井市、北区、豊島区、練馬区、板橋区、墨田区、世田谷区

10月12日23時50分から13日00時25分 特別警報発表の25区市町村へ解除の連絡をしています。

### (3) 記者会見の状況 (16日9時時点)

- 10月11日14時 関東地方整備局との共同記者会見
- 10月12日16時 関東地方整備局との共同記者会見 (第2回)
- 10月12日21時 関東地方整備局との共同記者会見 (第3回)

## 5 被害の状況

東京都総務局調べ（令和元年10月14日17時00分時点の資料より抜粋）

人的被害（令和元年10月14日16:00時点）

死者 なし

軽傷者 1名 港区（1）

建物被害（令和元年10月14日16:00時点）

全壊 1棟 日の出町（1）

半壊 なし

一部損壊 264棟

千代田区（1）、品川区（7）、大田区（35）、目黒区（12）、世田谷区（26）、渋谷区（9）、新宿区（3）、中野区（5）、杉並区（8）、豊島区（6）、北区（4）、板橋区（3）、練馬区（2）、台東区（14）、荒川区（13）、足立区（29）、墨田区（15）、江東区（15）、葛飾区（12）、江戸川区（30）、三鷹市（2）、調布市（1）、狛江市（3）、清瀬市（2）、西東京市（1）、町田市（1）、日野市（1）、多摩市（3）、あきる野市（1）

浸水被害 床上189棟、床下121棟

大田区（床上11、床下4）、目黒区（床上1、床下3）、世田谷区（床上156、床下2）、渋谷区（床下1）中野区（床下2）、板橋区（床上5、床下8）、三鷹市（床下2）、府中市（床上3、床下3）、東村山市（床下1）、国立市（床下1）、狛江市（床下34）、東大和市（床上1）、東久留米市（床下1）、八王子市（床上8、床下8）、青梅市（床上3、床下16）、町田市（床下3）、日野市（床下15）、多摩市（床上1、床下1）、あきる野市（床下9）、日の出町（床下2）、奥多摩町（床下5）

## 参考資料

### ○台風について

<https://www.jma.go.jp/jma/kishou/known/typhoon/index.html>

### ○雨の強さと吹き方

[https://www.jma.go.jp/jma/kishou/known/yougo\\_hp/amehyo.html](https://www.jma.go.jp/jma/kishou/known/yougo_hp/amehyo.html)

### ○風の強さと吹き方

[https://www.jma.go.jp/jma/kishou/known/yougo\\_hp/kazehyo.html](https://www.jma.go.jp/jma/kishou/known/yougo_hp/kazehyo.html)

### ○警報の危険度分布

<https://www.jma.go.jp/jma/kishou/known/bosai/riskmap.html>

#### 問い合わせ先

東京管区气象台

気象防災部 防災調査課

電話 042-497-7217

<https://www.jma-net.go.jp/tokyo/>

本資料は、複製、公衆送信、翻訳・変形等の翻案等、自由に利用できます。利用を行う際は適宜の方法により、必ず出所（東京管区气象台）を明示してください。

その他、利用にあたっての詳細は、東京管区气象台ホームページの利用規約（[https://www.jma-net.go.jp/tokyo/sub\\_index/copyright.html](https://www.jma-net.go.jp/tokyo/sub_index/copyright.html)）をご確認ください。