

# 令和元年10月11日から13日にかけての 台風第19号による暴風・大雨・高波について (京都府の気象速報)

この資料は速報として取り急ぎまとめたものです。そのため、後日内容の一部訂正や追加をすることがあります。

## 概要

台風第19号は、10月6日03時に南鳥島近海で発生し、7日18時には大型で猛烈な勢力となり、日本の南海上を北西進した後、10日21時には大型で非常に強い勢力に変わりました。その後、大型で非常に強い勢力を保ったまま近畿地方に接近し、10月12日19時前に静岡県伊豆半島に大型で強い勢力で上陸しました。関東地方を縦断後、13日12時に北海道の南東海上で温帯低気圧に変わりました。

この台風の影響で、京都府では降り始めの11日17時から13日12時までの総降水量は、綾部市陸寄町で140.0ミリ、福知山市坂浦で114.5ミリ、京田辺で108.5ミリを観測しました。

風については、舞鶴で12日17時22分に北の風、36.4メートルの最大瞬間風速、12日17時01分に北の風、21.1メートルの最大風速を観測しました。また、経ヶ岬の沿岸波浪計で13日01時に9.1メートルの有義波高を観測しました。

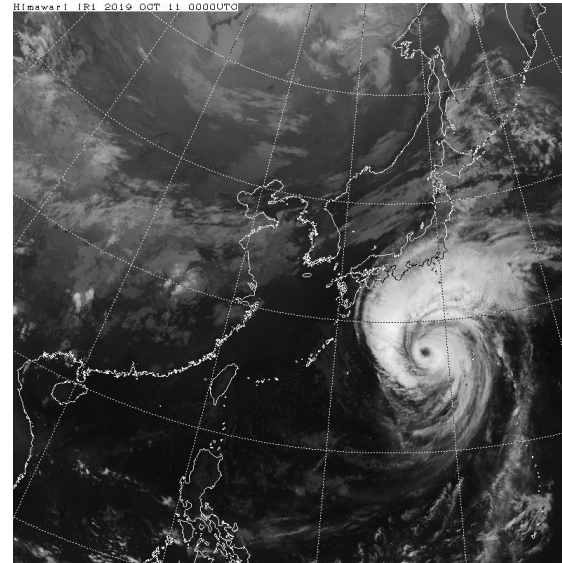
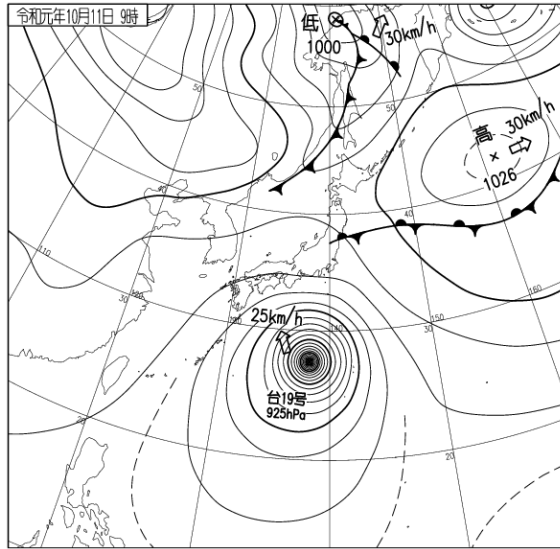
京都府内では、風にあおられて転倒するなどして4人が負傷したほか、住家一部損壊1件、停電、道路の通行止め、交通機関の運休などが発生しました。【被害状況：京都府調べ(15日09時00分現在)】

地上天気図、気象衛星赤外画像

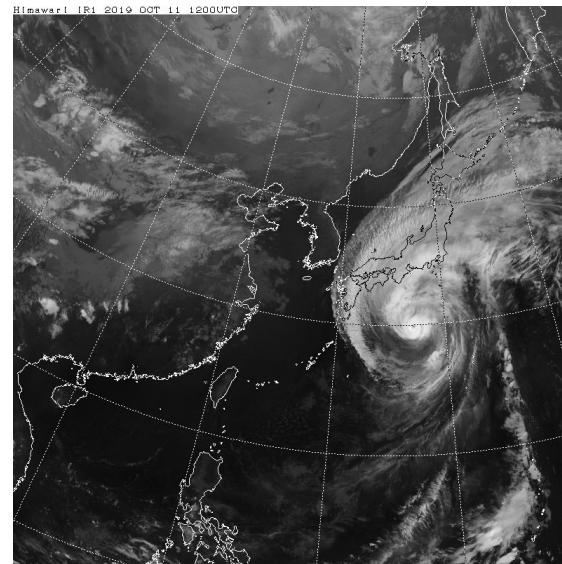
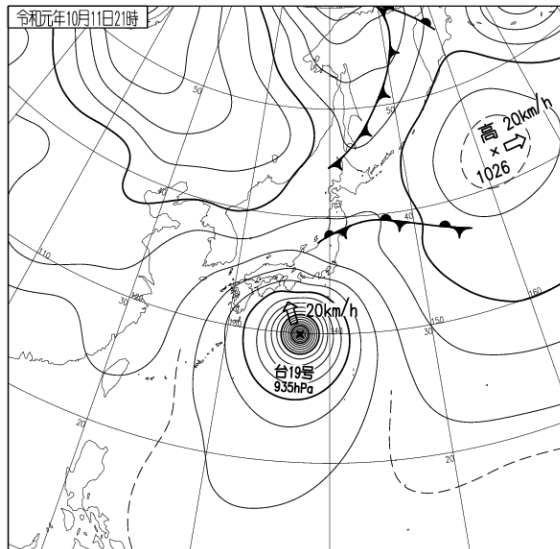
地上天気図

10月11日09時

気象衛星赤外画像



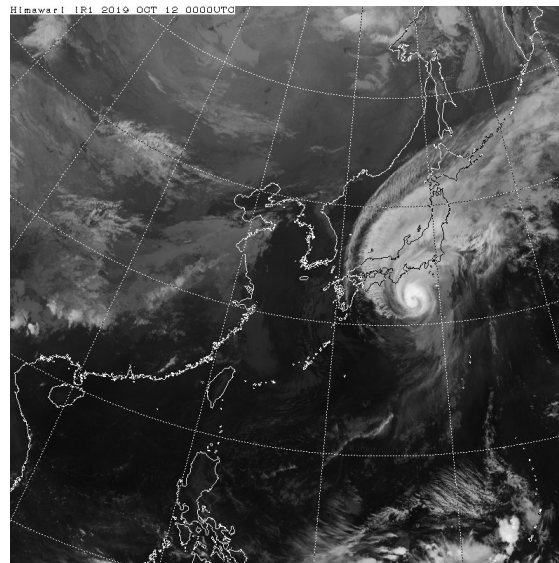
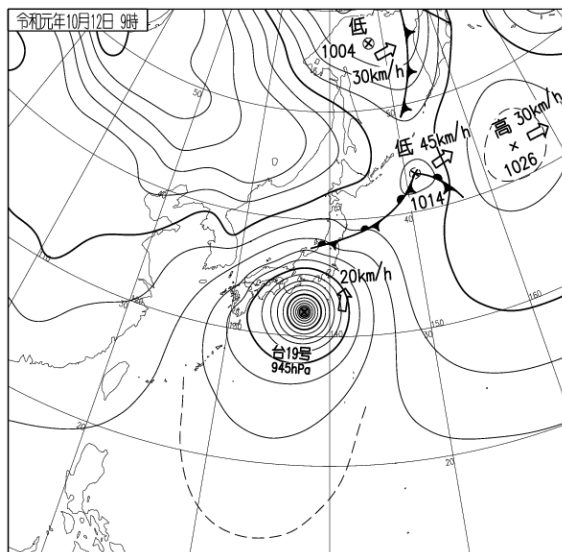
21時



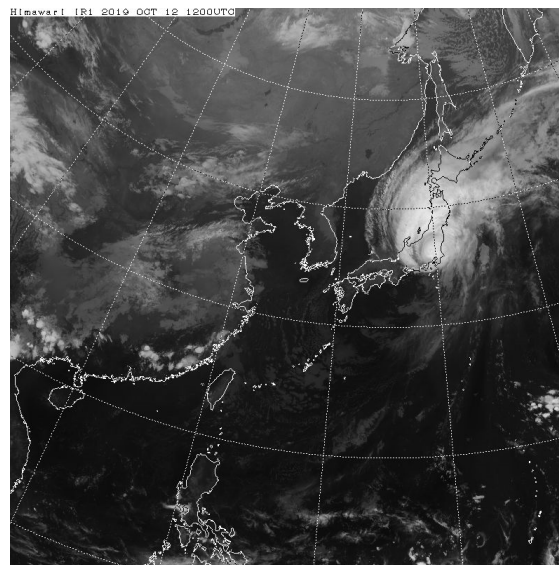
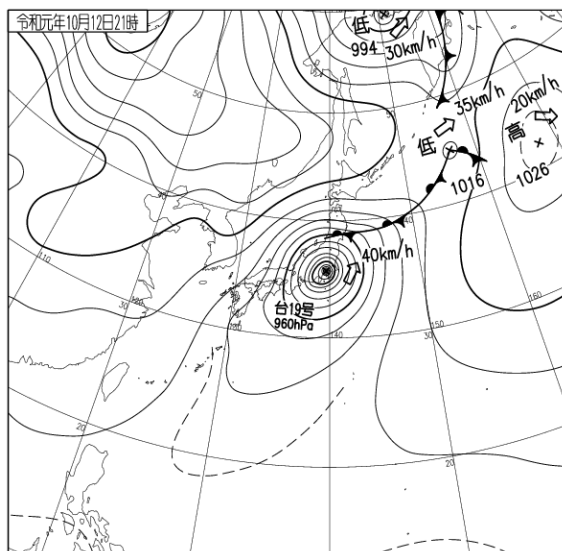
地上天気図

10月12日09時

気象衛星赤外画像

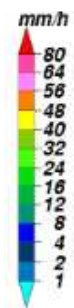
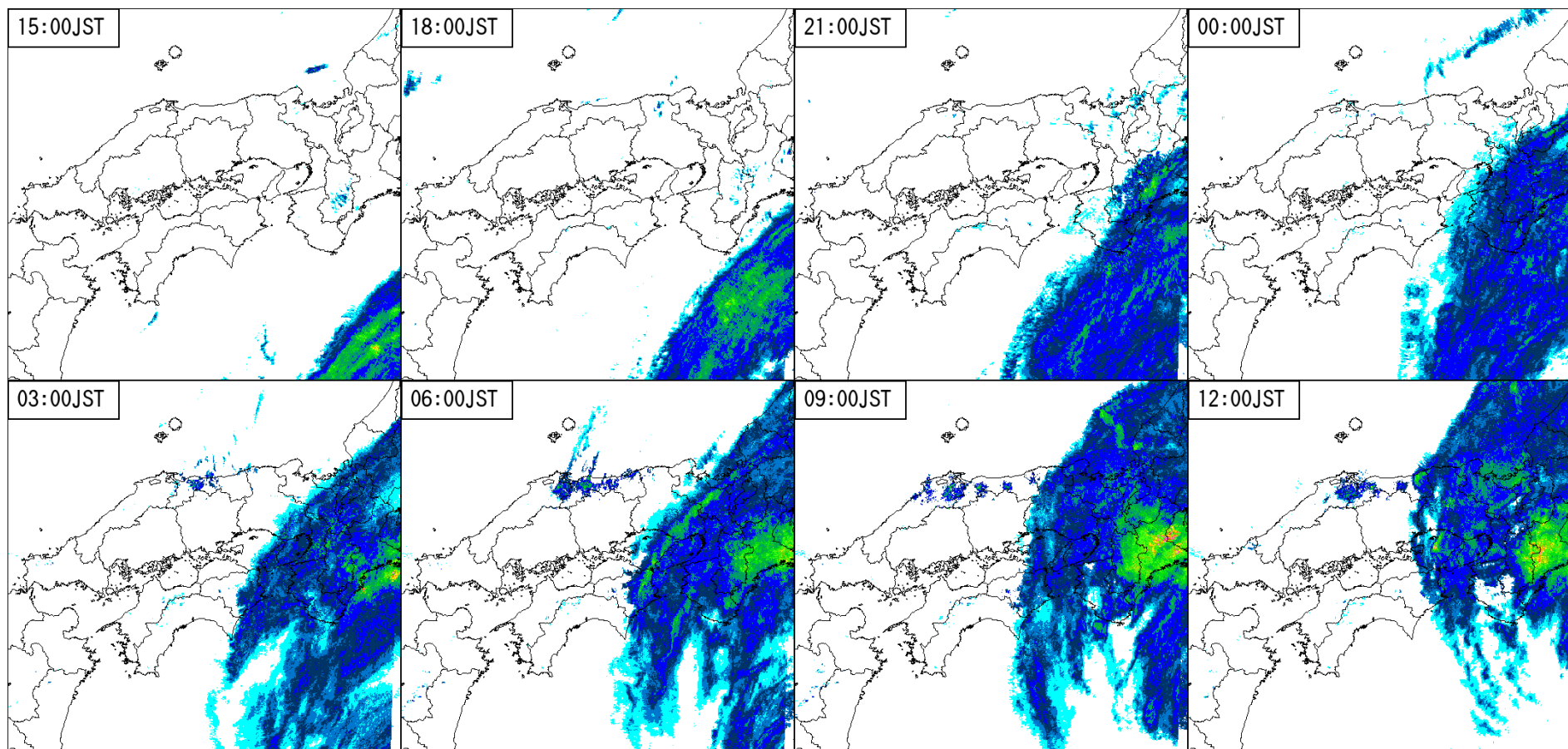


21時

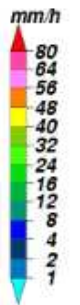
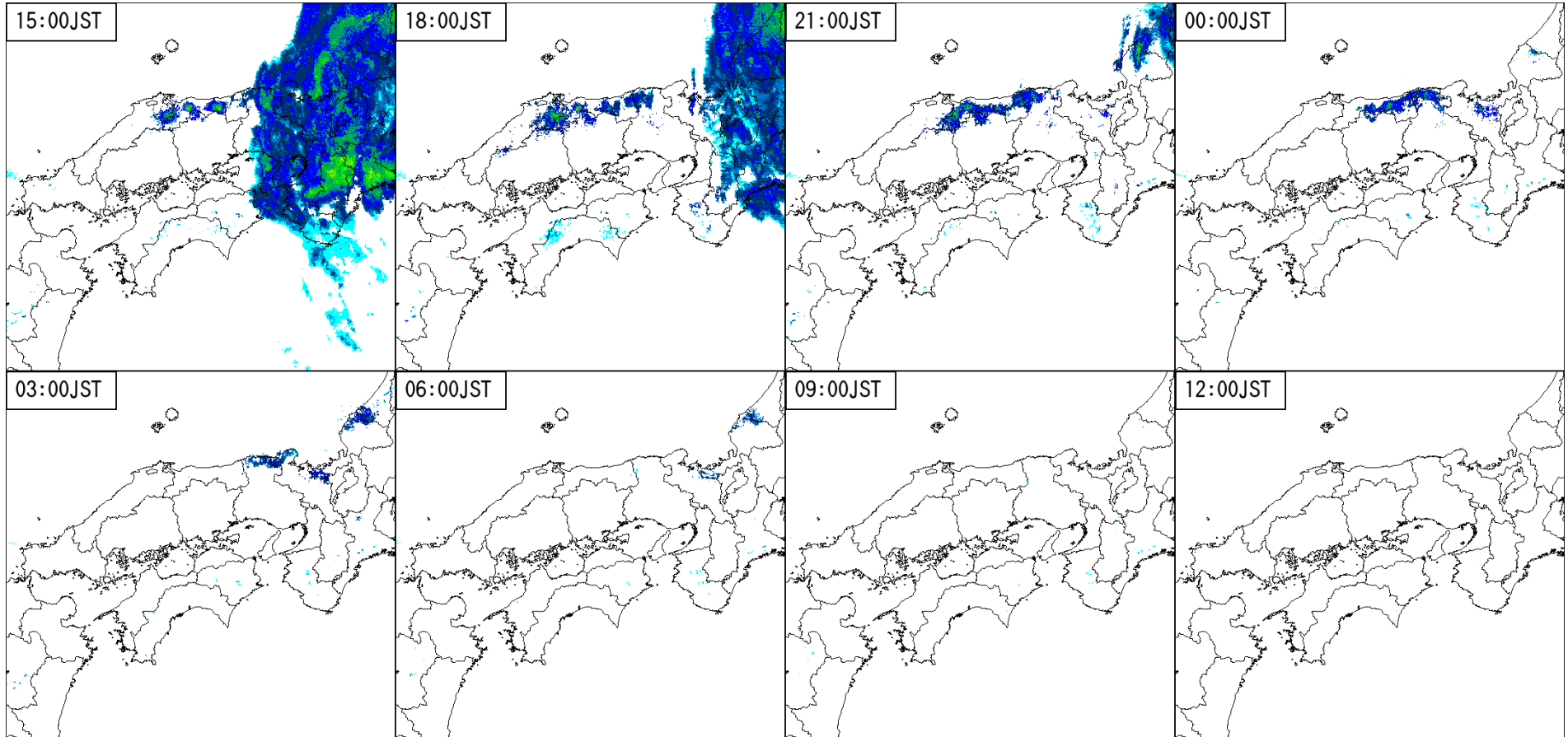


レーダー画像

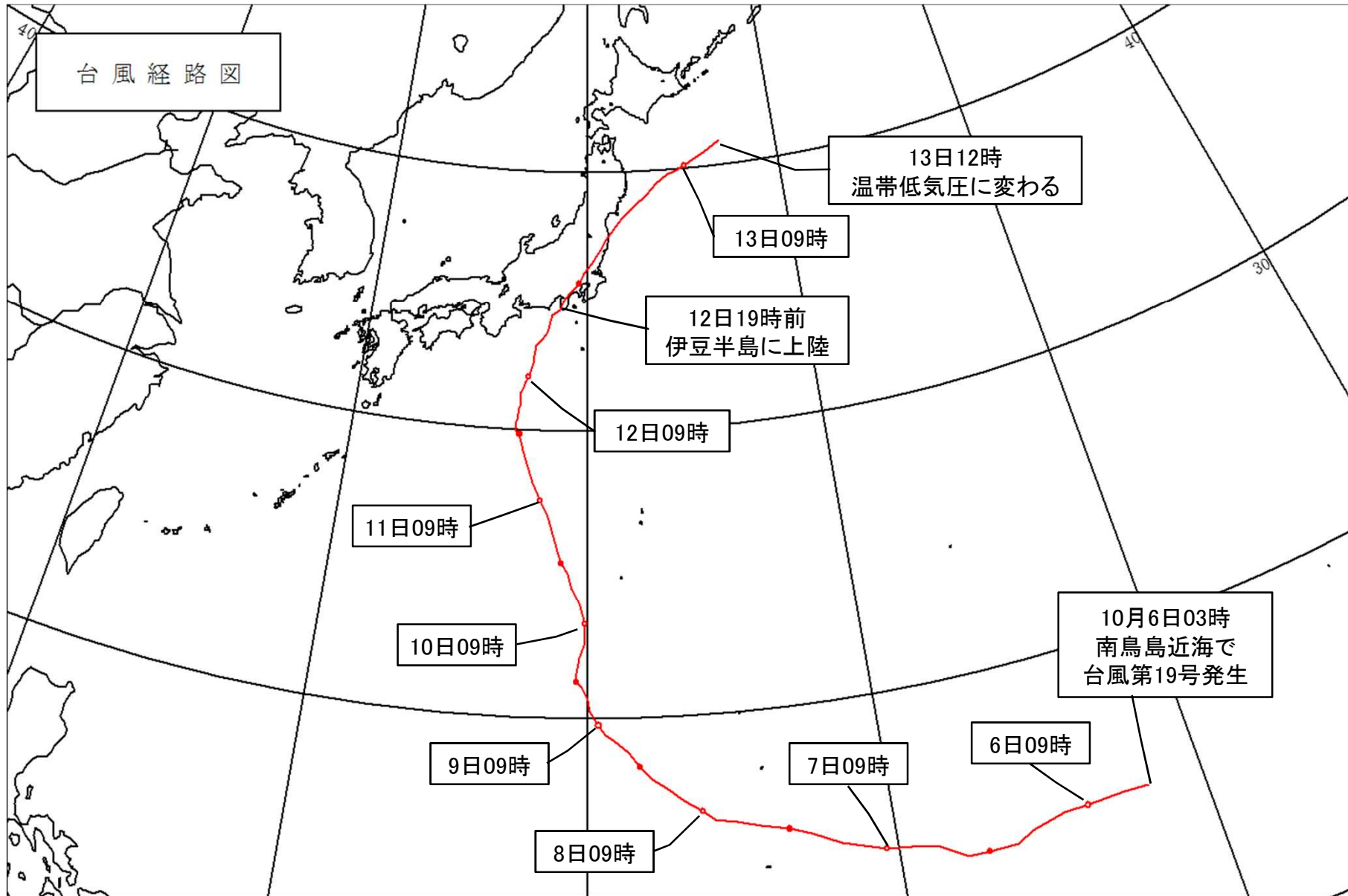
10月11日15時～12日12時



10月12日15時～13日12時

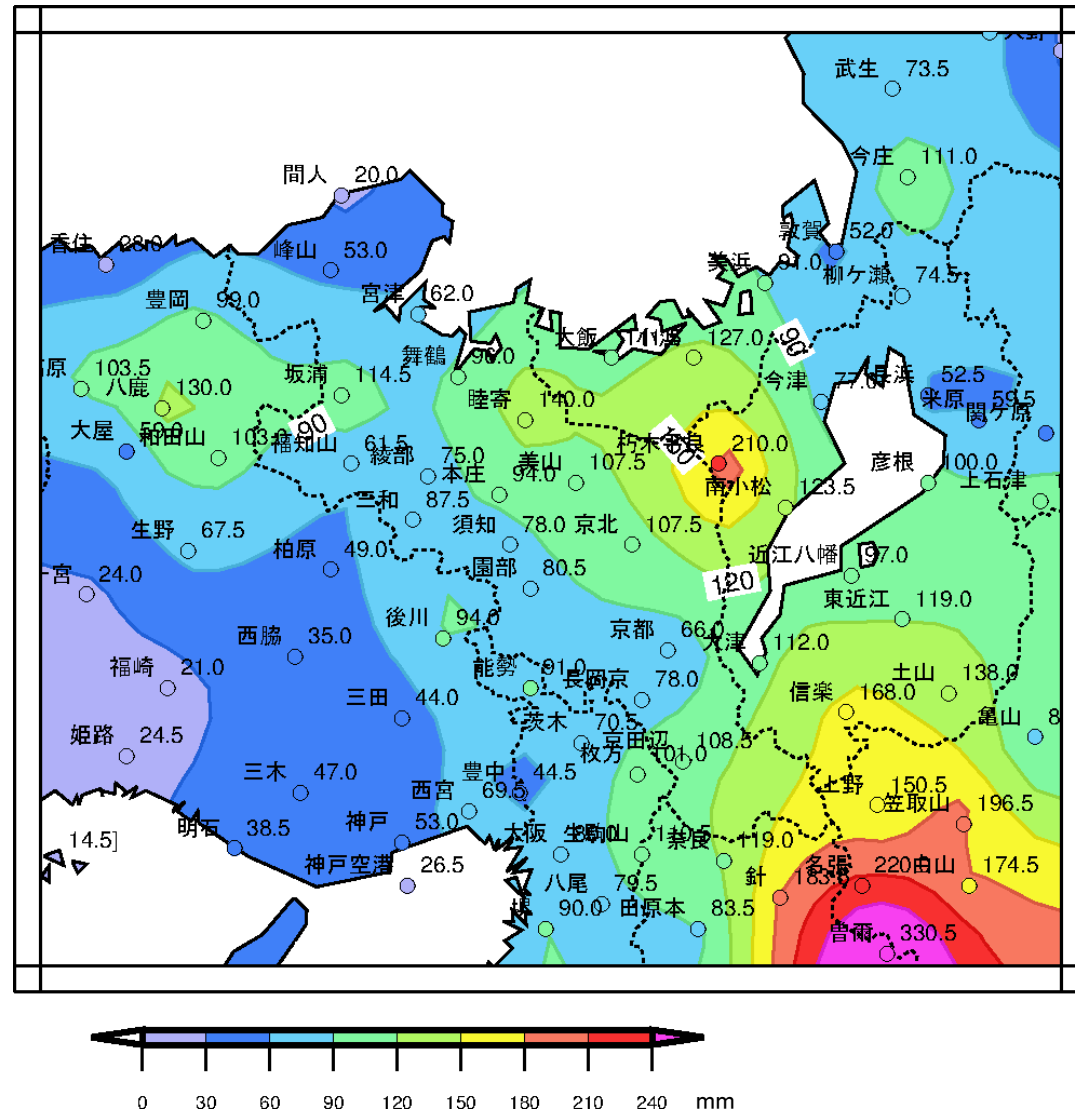


# 台風経路図



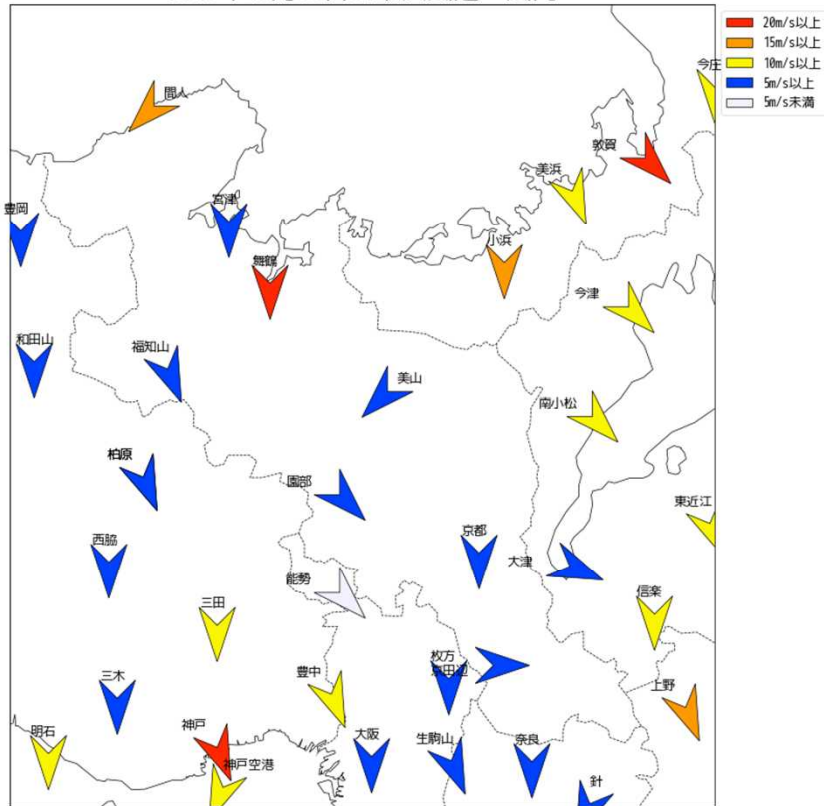
# 雨の状況

○アメダス期間降水量（10月11日17時～13日12時）

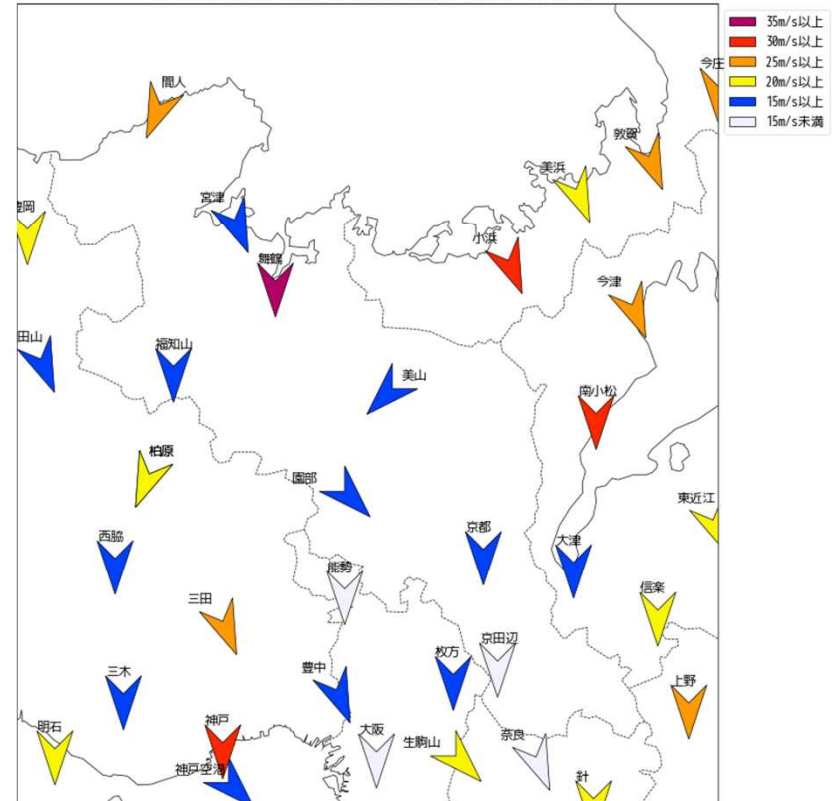


# 風の状況

2019年10月12日の最大風速・風向

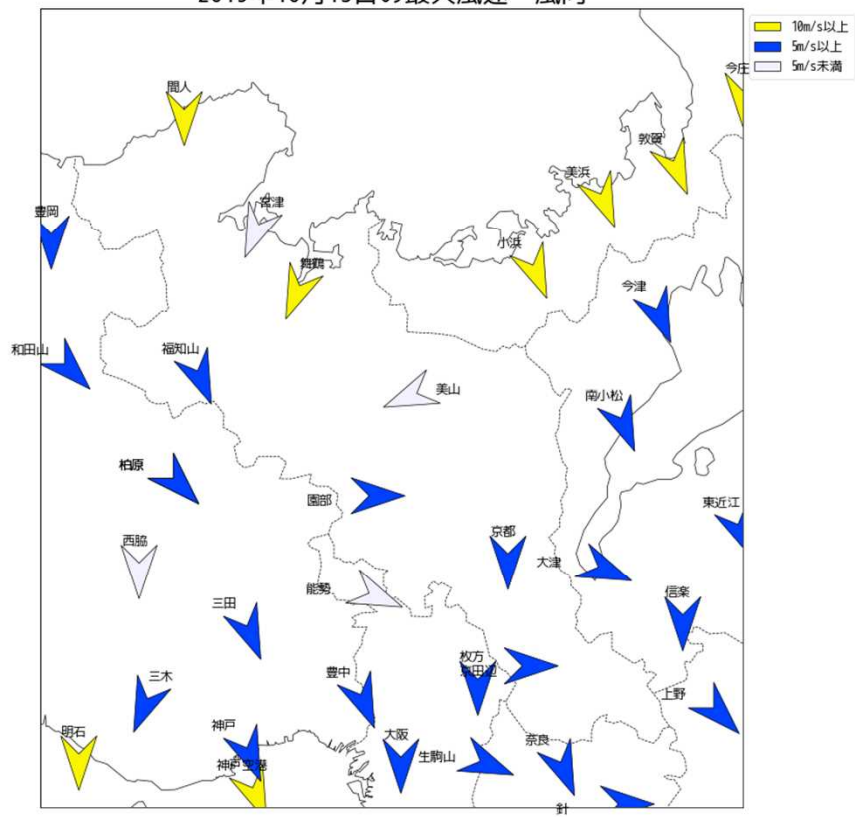


2019年10月12日の最大瞬間風速・風向

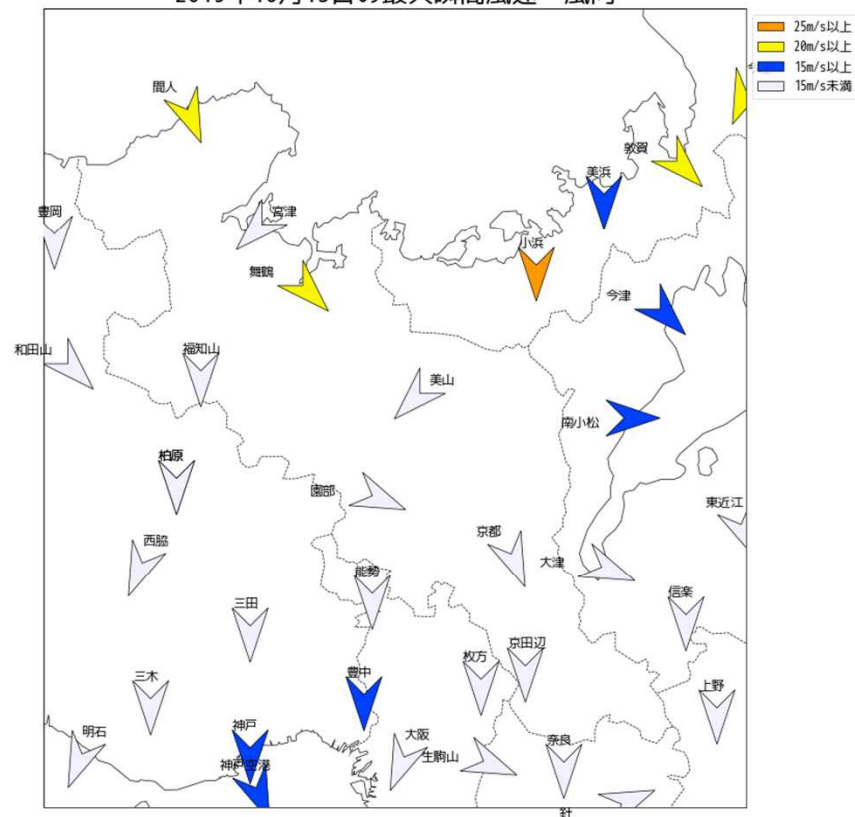




2019年10月13日の最大風速・風向



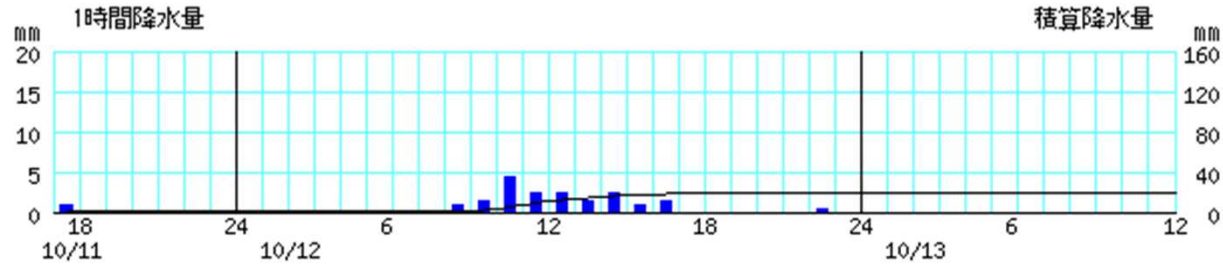
2019年10月13日の最大瞬間風速・風向



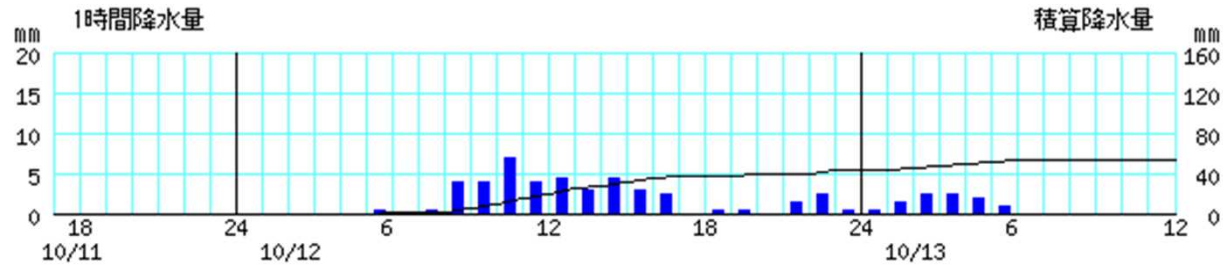
## アメダス時系列グラフ

○降水量(10月11日17時～13日12時)

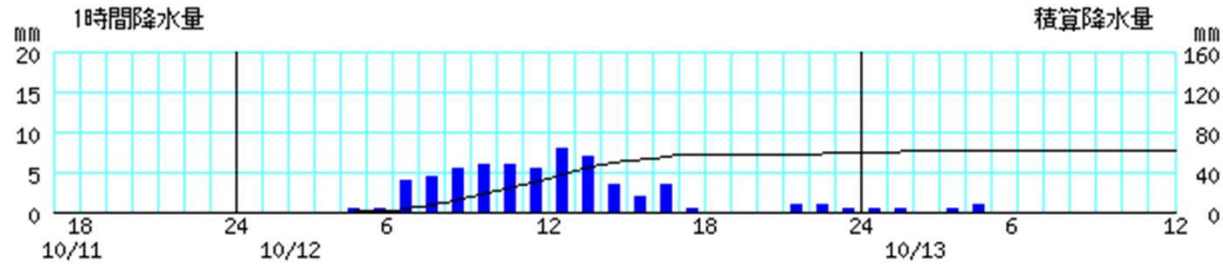
間人



峰山

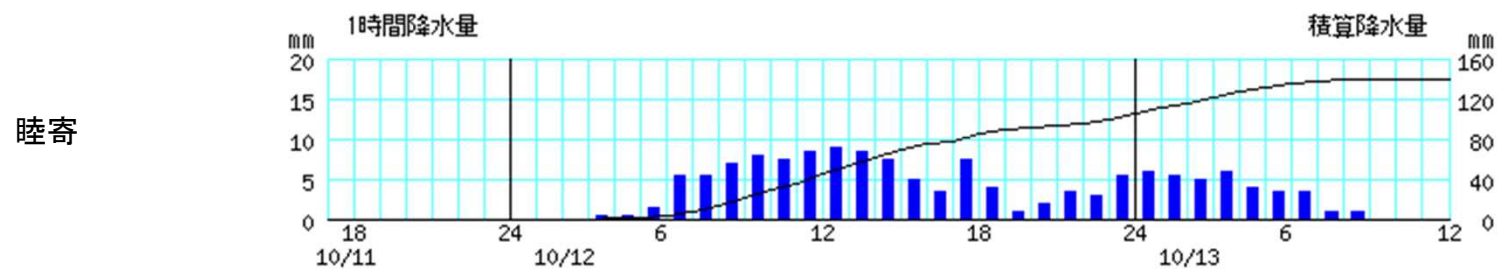
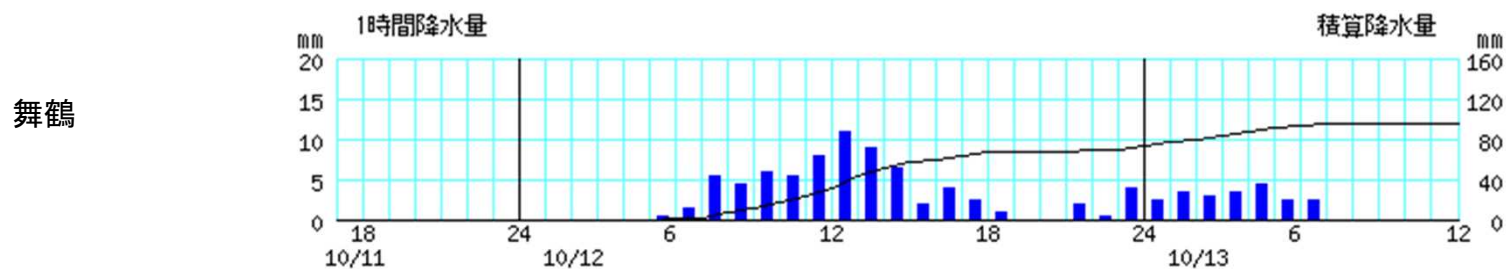
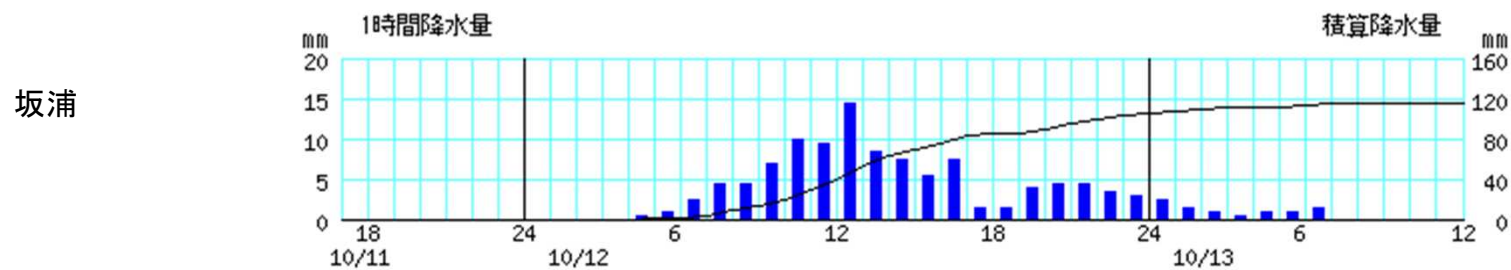


宮津



※棒グラフは1時間降水量(左軸)、折れ線グラフは積算降水量(右軸)を示す。横軸は時刻を示す。

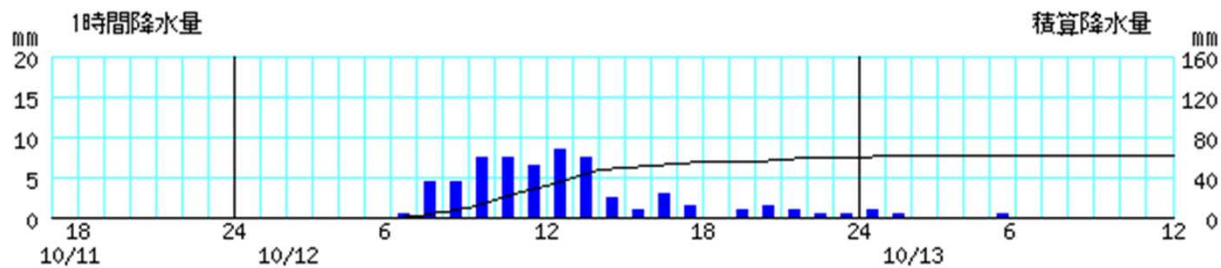
○降水量(10月11日17時～13日12時)



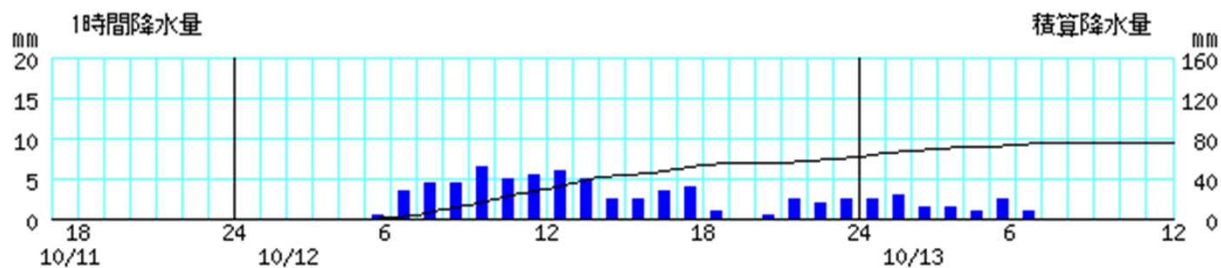
※棒グラフは1時間降水量(左軸)、折れ線グラフは積算降水量(右軸)を示す。横軸は時刻を示す。

○降水量(10月11日17時～13日12時)

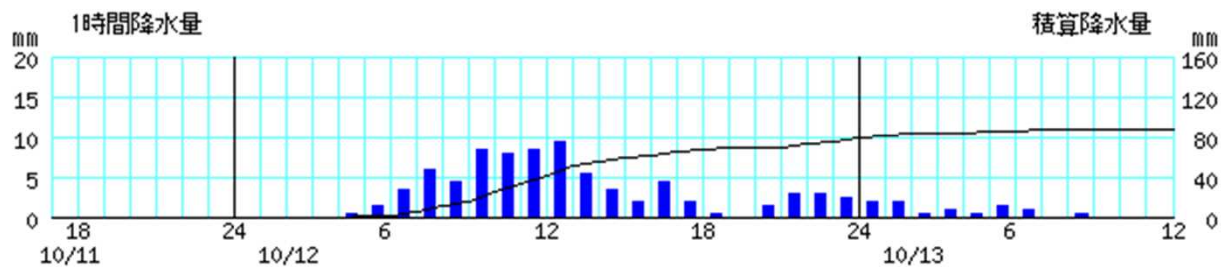
福知山



綾部

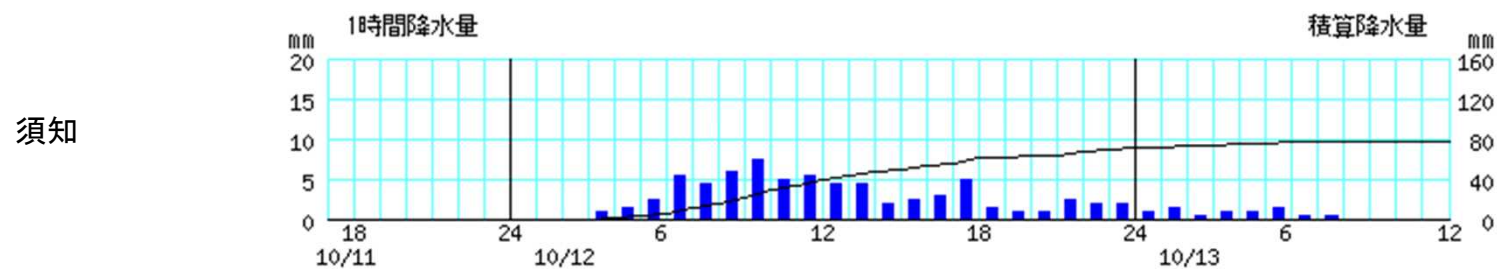
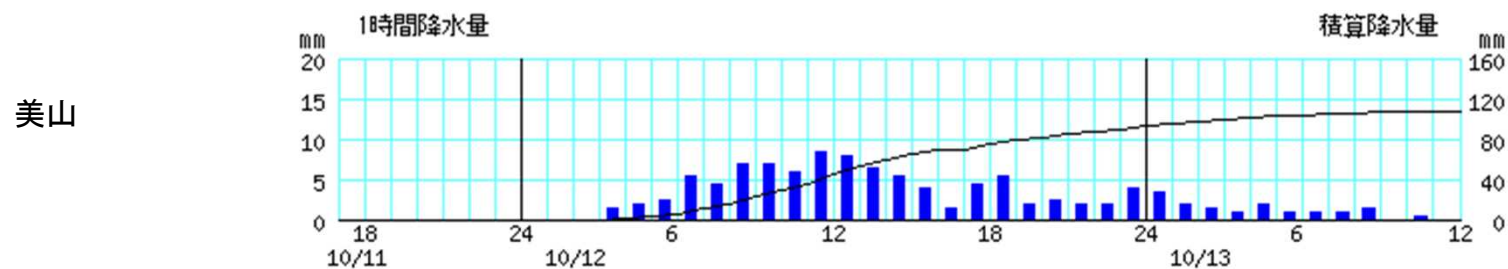
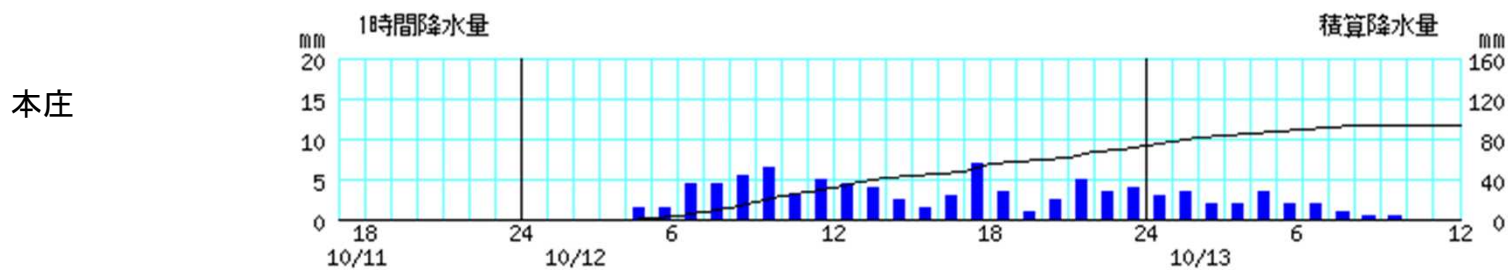


三和



※棒グラフは1時間降水量(左軸)、折れ線グラフは積算降水量(右軸)を示す。横軸は時刻を示す。

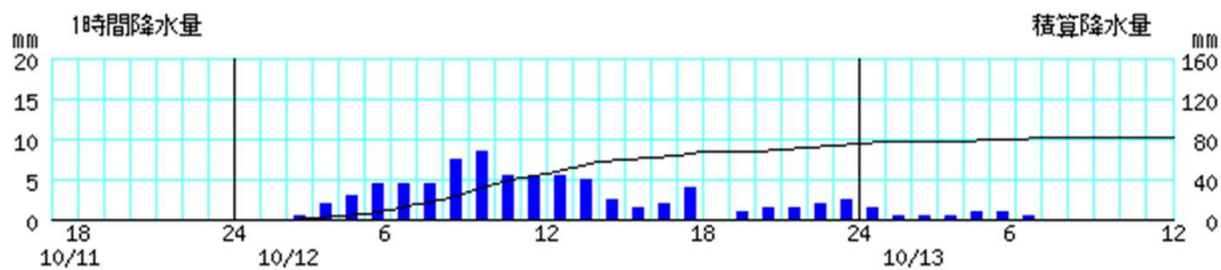
○降水量(10月11日17時～13日12時)



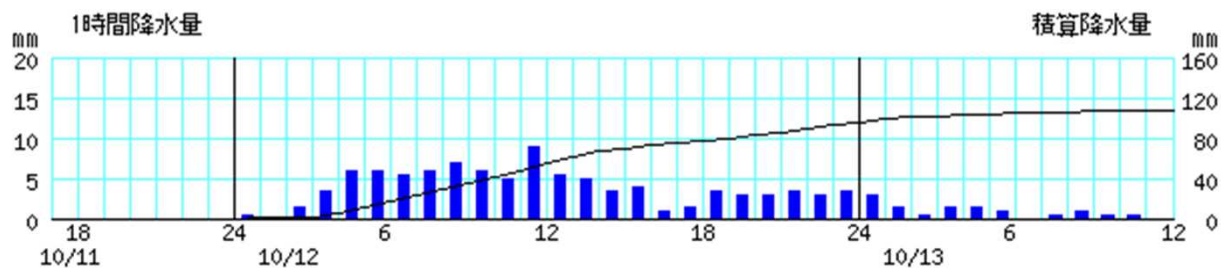
※棒グラフは1時間降水量(左軸)、折れ線グラフは積算降水量(右軸)を示す。横軸は時刻を示す。

○降水量(10月11日17時～13日12時)

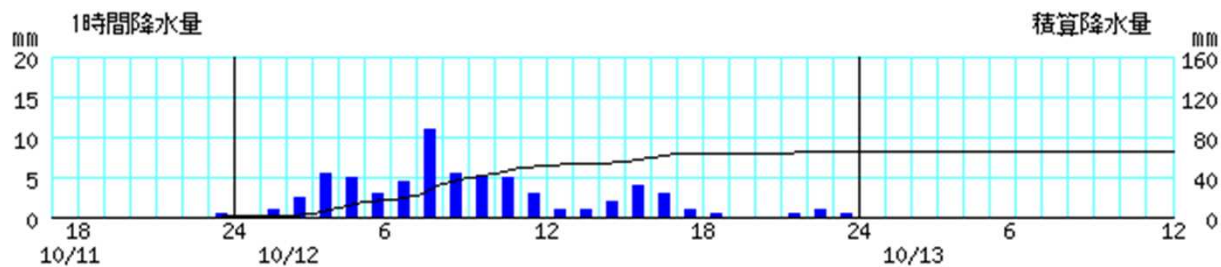
園部



京北



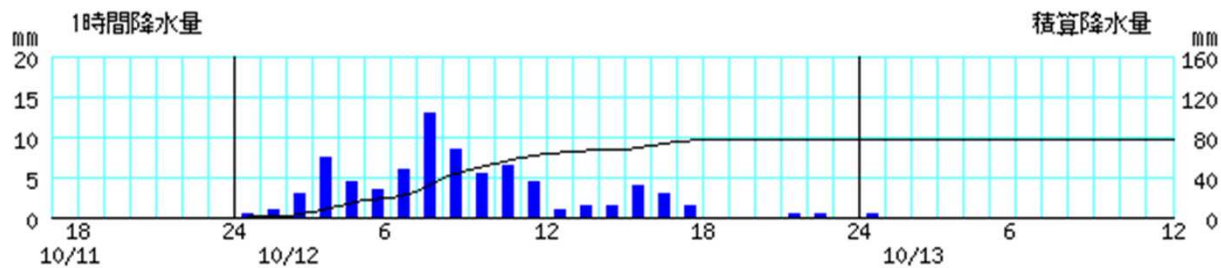
京都



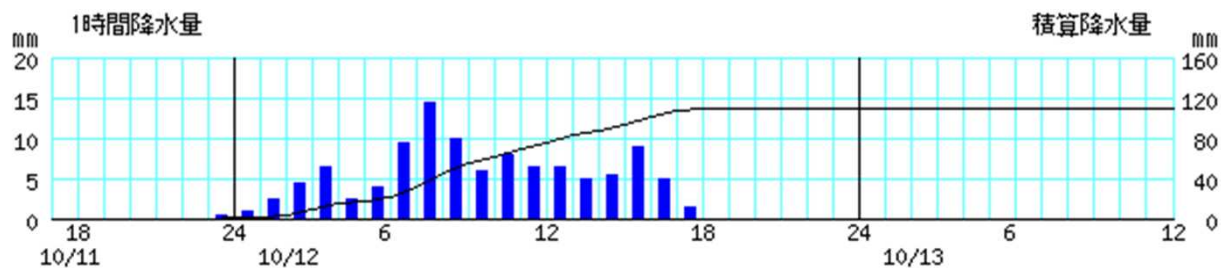
※棒グラフは1時間降水量(左軸)、折れ線グラフは積算降水量(右軸)を示す。横軸は時刻を示す。

○降水量(10月11日17時～13日12時)

長岡京



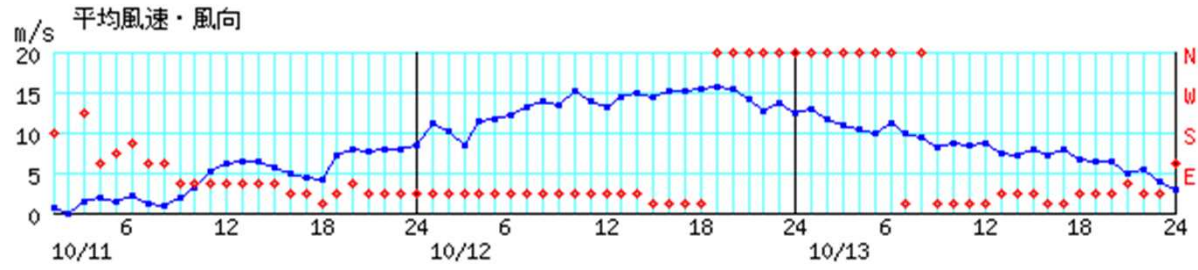
京田辺



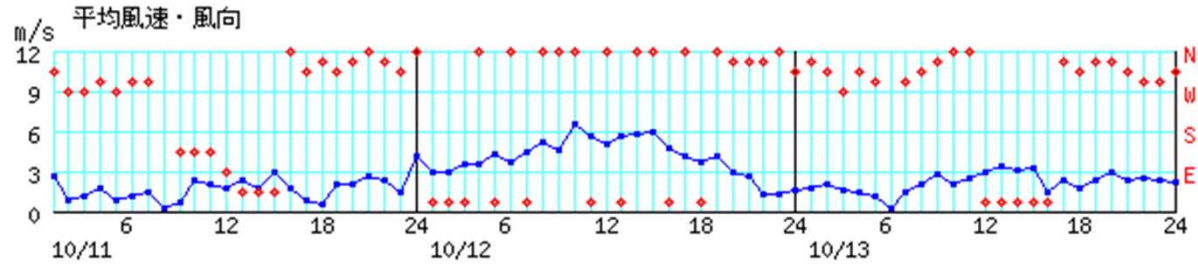
※棒グラフは1時間降水量(左軸)、折れ線グラフは積算降水量(右軸)を示す。横軸は時刻を示す。

○風向・風速(10月11日01時~13日24時)

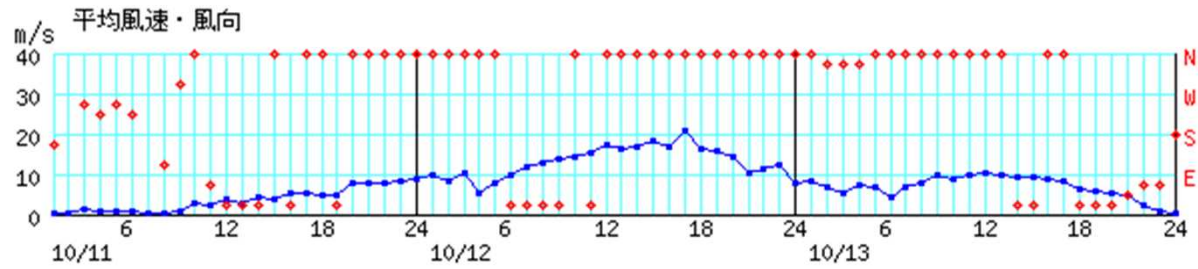
間人



宮津



舞鶴

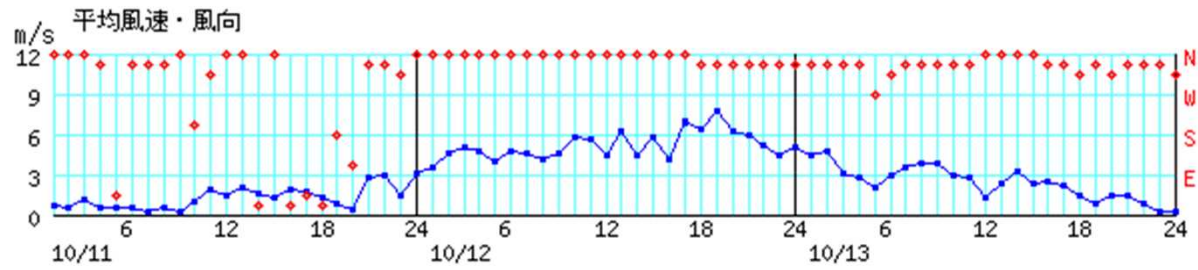


※青線は風速(左軸)、赤丸は風向(右軸)を示す。  
横軸は時刻を示す。

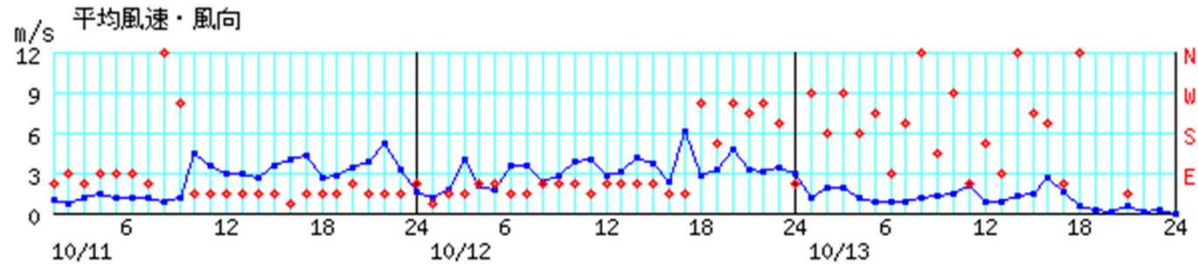


○風向・風速(10月11日01時~13日24時)

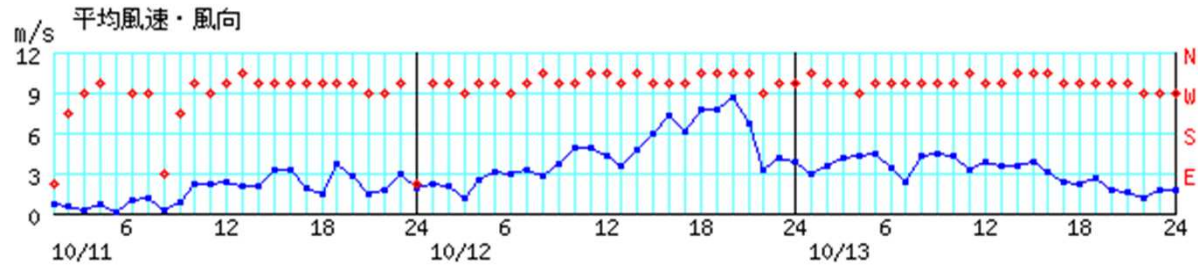
福知山



美山



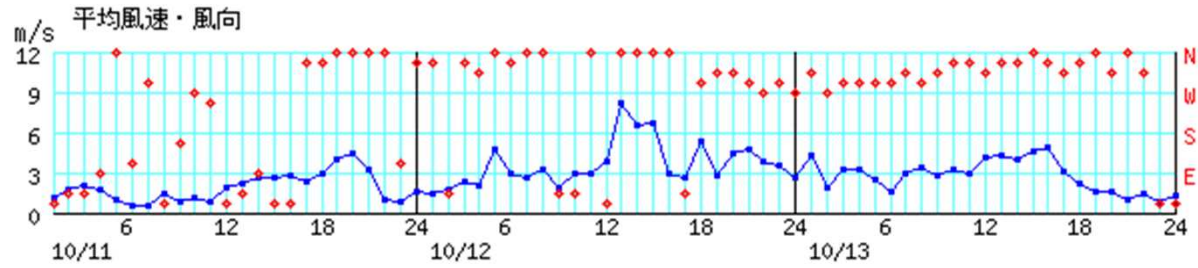
園部



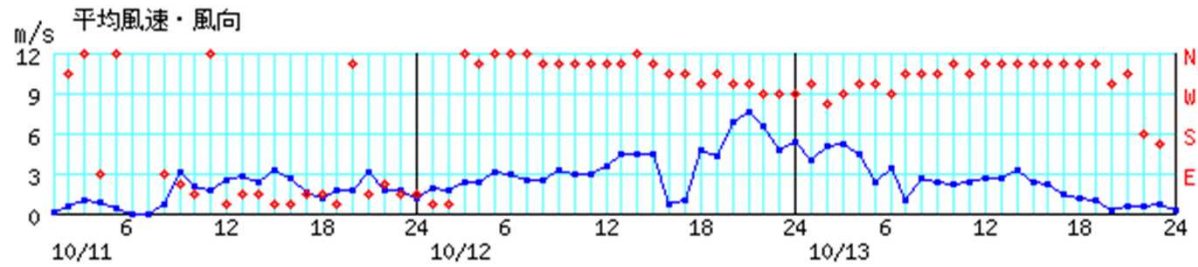
※青線は風速(左軸)、赤丸は風向(右軸)を示す。  
横軸は時刻を示す。

○風向・風速(10月11日01時～13日24時)

京都

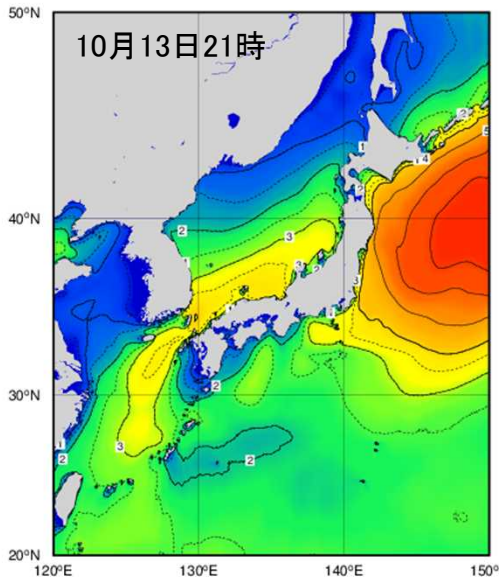
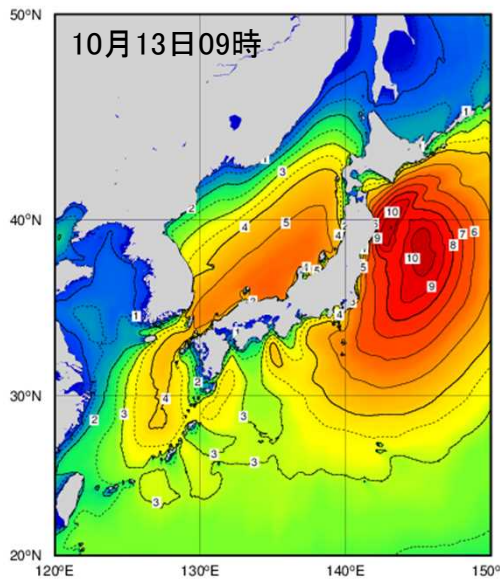
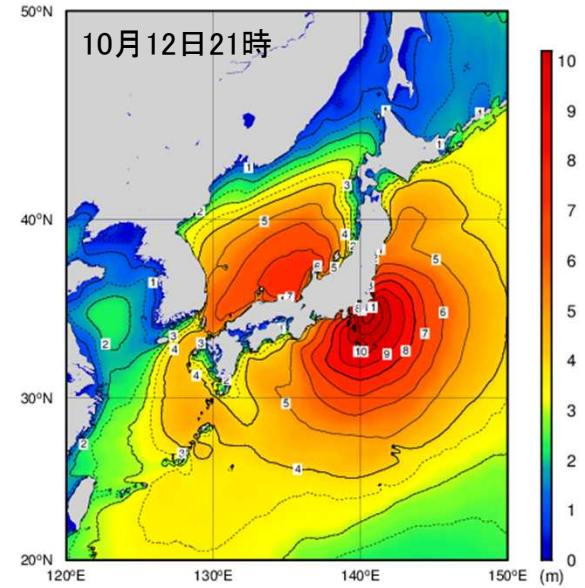
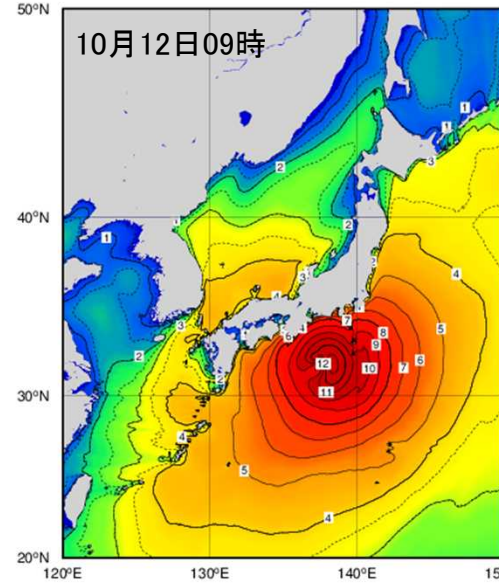
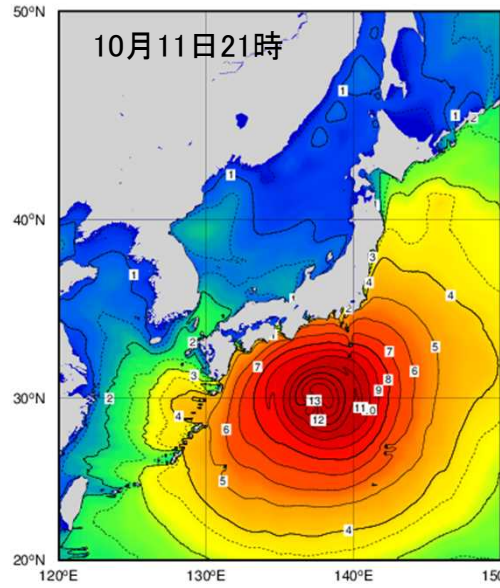


京田辺



※青線は風速(左軸)、赤丸は風向(右軸)を示す。  
横軸は時刻を示す。

# 沿岸波浪実況図(10月11日21時~13日21時)



All rights reserved. Copyright © Japan Meteorological Agency

All rights reserved. Copyright © Japan Meteorological Agency

All rights reserved. Copyright © Japan Meteorological Agency

観測表

期間降水量(10月11日17時～10月13日12時、多い方から)

単位:ミリ

府県名	市町村名	地点名	10月11日	10月12日	10月13日	期間合計
京都府	綾部市	睦寄(ムツヨリ)	0.0	104.5	35.5	140.0
京都府	福知山市	坂浦(サカウラ)	0.0	105.5	9.0	114.5
京都府	京田辺市	京田辺(キョウタナベ)	0.5	108.0	0.0	108.5
京都府	南丹市	美山(ミヤマ)	0.0	92.5	15.0	107.5
京都府	京都市右京区	京北(ケイホク)	0.0	96.0	11.5	107.5
京都府	舞鶴市	舞鶴(マイヅル)	0.0	74.0	22.0	96.0
京都府	船井郡京丹波町	本庄(ホンジョウ)	0.0	74.0	20.0	94.0
京都府	福知山市	三和(ミワ)	0.0	78.5	9.0	87.5
京都府	南丹市	園部(ソノヘ)	0.0	75.0	5.5	80.5
京都府	船井郡京丹波町	須知(シュウチ)	0.0	70.5	7.5	78.0
京都府	長岡京市	長岡京(ナガオカキョウ)	0.0	77.5	0.5	78.0
京都府	綾部市	綾部(アヤベ)	0.0	62.0	13.0	75.0
京都府	京都市中京区	京都(キョウト)	0.5	65.5	0.0	66.0
京都府	宮津市	宮津(ミヤヅ)	0.0	59.5	2.5	62.0
京都府	福知山市	福知山(フクチヤマ)	0.0	59.5	2.0	61.5
京都府	京丹後市	峰山(ミネヤマ)	0.0	43.0	10.0	53.0
京都府	京丹後市	間人(マイザ)	1.0	19.0	0.0	20.0

日最大1時間降水量(10月11日17時～10月13日12時、多い方から)

単位:ミリ

府県名	市町村名	地点名	値(mm)	起時
京都府	福知山市	坂浦(サカウラ)	15.0	10月12日13時01分
京都府	京田辺市	京田辺(キョウタナベ)	14.5	10月12日08時13分
京都府	長岡京市	長岡京(ナガオカキョウ)	14.0	10月12日08時21分
京都府	舞鶴市	舞鶴(マイヅル)	11.5	10月12日12時57分
京都府	京都市中京区	京都(キョウト)	11.0	10月12日08時06分
京都府	綾部市	睦寄(ムツヨリ)	10.5	10月12日12時39分
京都府	福知山市	三和(ミワ)	10.5	10月12日12時39分
京都府	南丹市	美山(ミヤマ)	10.5	10月12日12時26分
京都府	福知山市	福知山(フクチヤマ)	9.5	10月12日13時40分
京都府	南丹市	園部(ソノヘ)	9.5	10月12日09時55分
京都府	京都市右京区	京北(ケイホク)	9.0	10月12日12時12分
京都府	宮津市	宮津(ミヤヅ)	8.5	10月12日12時53分
京都府	船井郡京丹波町	須知(シュウチ)	8.0	10月12日09時46分
京都府	京丹後市	峰山(ミネヤマ)	7.5	10月12日10時43分
京都府	綾部市	綾部(アヤベ)	7.5	10月12日10時19分
京都府	船井郡京丹波町	本庄(ホンジョウ)	7.5	10月12日09時55分
京都府	京丹後市	間人(マイザ)	5.0	10月12日11時02分

日最大風速(10月11日～10月13日、強い方から)

単位:メートル

府県名	市町村名	地点名	値(m/s)	風向	起時
京都府	舞鶴市	舞鶴(マイヅル)	21.1	北	10月12日 17時01分
京都府	京丹後市	間人(タイザ)	17.3	北東	10月12日 15時40分
京都府	京都市中京区	京都(キョウト)	9.3	北	10月12日 13時06分
京都府	南丹市	園部(ソノベ)	9.0	北西	10月12日 20時03分
京都府	福知山市	福知山(フクチャマ)	8.5	北北西	10月12日 19時03分
京都府	京田辺市	京田辺(キョウタナベ)	8.4	西	10月12日 21時10分
京都府	南丹市	美山(ミヤマ)	8.1	北東	10月12日 17時26分
京都府	宮津市	宮津(ミヤヅ)	7.2	北	10月12日 09時57分

日最大瞬間風速(10月11日～10月13日、強い方から)

単位:メートル

府県名	市町村名	地点名	値(m/s)	風向	起時
京都府	舞鶴市	舞鶴(マイヅル)	36.4	北	10月12日 17時22分
京都府	京丹後市	間人(タイザ)	25.8	北北東	10月12日 15時35分
京都府	京都市中京区	京都(キョウト)	19.6	北	10月12日 12時58分
京都府	南丹市	園部(ソノベ)	18.0	北西	10月12日 19時57分
京都府	福知山市	福知山(フクチャマ)	17.9	北	10月12日 19時03分
京都府	南丹市	美山(ミヤマ)	17.6	北東	10月12日 17時18分
京都府	宮津市	宮津(ミヤヅ)	16.5	北北西	10月12日 19時34分
京都府	京田辺市	京田辺(キョウタナベ)	14.7	北	10月12日 13時05分

# 京都地方気象台が発表した情報

## ○特別警報・警報・注意報発表状況

●：発表    ◇：特別警報から警報    ▽：特別警報から注意報    ▼：警報から注意報    ○：継続    解：解除  
 浸：浸水害    土：土砂災害    土浸：土砂災害、浸水害（赤色の色づけは警報を意味する）  
 斜体字：発表    下線：特別警報から警報

発表時刻	警報・注意報	京都市	亀岡市	向日市	長岡京市	大山崎町	南丹市	京丹波町	宇治市	城陽市	八幡市	京田辺市	久御山町	井手町	宇治田原町	木津川市	笠置町	和束町	精華町	南山城村	宮津市	京丹後市	伊根町	与謝野町	舞鶴市	綾部市	福知山市
10月11日 10時11分	強風注意報	●	●	●	●	●	●	●	●	●	●	●	●	●	●	●	●	●	●	●	●	●	●	●	●	●	●
10月11日 16時23分	雷注意報	●	●	●	●	●	●	●	●	●	●	●	●	●	●	●	●	●	●	●	●	●	●	●	●	●	●
	強風注意報	○	○	○	○	○	○	○	○	○	○	○	○	○	○	○	○	○	○	○	○	○	○	○	○	○	○
10月12日 04時50分	波浪注意報																				●	●	●		●		
	暴風警報	●	●	●	●	●	●	●	●	●	●	●	●	●	●	●	●	●	●	●	●	●	●	●	●	●	●
	大雨注意報	●	●	●	●	●		●	●	●	●		●	●	●	●	●	●	●	●	●	●		●	●	●	●
	雷注意報	○	○	○	○	○	○	○	○	○	○	○	○	○	○	○	○	○	○	○	○	○	○	○	○	○	○
	洪水注意報							●								●				●							
	高潮注意報																					●	●	●	●	●	
10月12日 08時21分	暴風警報	○	○	○	○	○	○	○	○	○	○	○	○	○	○	○	○	○	○	○	○	○	○	○	○	○	○
	波浪警報																					●	●	●		●	
	大雨注意報	○	○	○	○	○		○	○	○	○	○	●	○	○	○	○	○	○	○	○	○	○		○	○	○
	雷注意報	○	○	○	○	○	○	○	○	○	○	○	○	○	○	○	○	○	○	○	○	○	○	○	○	○	○
	洪水注意報	●	●				●	○								●	●	○	●		○						
	高潮注意報																					○	○	○	○	○	
10月12日 09時31分	大雨警報											土	土	土	土	土	土	土	土								
	暴風警報	○	○	○	○	○	○	○	○	○	○	○	○	○	○	○	○	○	○	○	○	○	○	○	○	○	○
	波浪警報																					○	○	○		○	
	大雨注意報	○	○	○	○	○		○	○	○	○		○		○							○	○		○	○	○
	雷注意報	○	○	○	○	○	○	○	○	○	○	○	○	○	○	○	○	○	○	○	○	○	○	○	○	○	○
	洪水注意報	○	○				○	○								○	○	○			○						
	高潮注意報																					○	○	○	○	○	

○特別警報・警報・注意報発表状況

●：発表    ◇：特別警報から警報    ▽：特別警報から注意報    ▼：警報から注意報    ○：継続    解：解除  
 浸：浸水害    土：土砂災害    土浸：土砂災害、浸水害（赤色の色づけは警報を意味する）  
 斜体字：発表    下線：特別警報から警報

発表時刻	警報・注意報	京都市	亀岡市	向日市	長岡京市	大山崎町	南丹市	京丹波町	宇治市	城陽市	八幡市	京田辺市	久御山町	井手町	宇治田原町	木津川市	笠置町	和束町	精華町	南山城村	宮津市	京丹後市	伊根町	与謝野町	舞鶴市	綾部市	福知山市
10月12日 10時34分	大雨警報	土浸	浸					土浸	浸	土	土	土	土浸	土	土	土	土										
	洪水警報	●														●											
	暴風警報	○	○	○	○	○	○	○	○	○	○	○	○	○	○	○	○	○	○	○	○	○	○	○	○	○	○
	波浪警報																					○	○		○		
	大雨注意報		○		○	○		●			○		○		○			○				○	○		○	○	○
	雷注意報	○	○	○	○	○	○	○	○	○	○	○	○	○	○	○	○	○	○	○	○	○	○	○	○	○	○
	洪水注意報		○				○		○	●	●	●		●	○		○	○	●	○							
	高潮注意報																					○	○	○	○		
10月12日 13時21分	大雨警報	土浸	浸					土浸	浸	土	土	土	土浸	土	土	土	土										
	洪水警報	○														○											
	暴風警報	○	○	○	○	○	○	○	○	○	○	○	○	○	○	○	○	○	○	○	○	○	○	○	○	○	○
	波浪警報																					○	○		○		
	大雨注意報		○		○	○	○				○		○		○			○				○	○		○	○	○
	雷注意報	○	○	○	○	○	○	○	○	○	○	○	○	○	○	○	○	○	○	○	○	○	○	○	○	○	○
	洪水注意報		○				○		○	○	○	○		○	○		○	○	○	○						●	
	高潮注意報																					○	○	○	○		
10月12日 14時11分	大雨警報	土浸	浸				土	土浸	浸	土	土	土	土浸	土	土	土	土										
	洪水警報	○					●									○				●							
	暴風警報	○	○	○	○	○	○	○	○	○	○	○	○	○	○	○	○	○	○	○	○	○	○	○	○	○	○
	波浪警報																					○	○		○		
	大雨注意報		○		○	○		○			○		○		○			○				○	○		○	○	○
	雷注意報	○	○	○	○	○	○	○	○	○	○	○	○	○	○	○	○	○	○	○	○	○	○	○	○	○	○
	洪水注意報		○				●		○	○	○	○		○	○		○	○	○	○		●			●	●	○
	高潮注意報																					○	○	○	○		

○特別警報・警報・注意報発表状況

●：発表    ◇：特別警報から警報    ▽：特別警報から注意報    ▼：警報から注意報    ○：継続    解：解除  
 浸：浸水害    土：土砂災害    土浸：土砂災害、浸水害（赤色の色づけは警報を意味する）  
 斜体字：発表    下線：特別警報から警報

発表時刻	警報・注意報	京都市	亀岡市	向日市	長岡京市	大山崎町	南丹市	京丹波町	宇治市	城陽市	八幡市	京田辺市	久御山町	井手町	宇治田原町	木津川市	笠置町	和束町	精華町	南山城村	宮津市	京丹後市	伊根町	与謝野町	舞鶴市	綾部市	福知山市
10月12日 16時10分	大雨警報	土					土	土								土	土			土							
	洪水警報	○					○									○				○							
	暴風警報	○	○	○	○	○	○	○	○	○	○	○	○	○	○	○	○	○	○	○	○	○	○	○	○	○	○
	波浪警報																					○	○	○		○	
	大雨注意報		○	▼	○	○		○		▼	○	▼	○	▼	○				○	▼		○	○	○	○	○	○
	雷注意報	○	○	○	○	○	○	○	○	○	○	○	○	○	○	○	○	○	○	○	○	○	○	○	○	○	○
	洪水注意報		○					○	○	○	○	○			○	○	○	○	○	○		○	●		○	○	○
	高潮注意報																					○	○	○	○		
10月12日 18時03分	大雨警報	土					土	土								土	土			土							
	洪水警報	○					○									○				○							
	暴風警報	○	○	○	○	○	○	○	○	○	○	○	○	○	○	○	○	○	○	○	○	○	○	○	○	○	○
	波浪警報																					○	○	○		○	
	大雨注意報		○	解	解	○		○		○	○	○	解	○	○				○	○		○	○	○	○	○	解
	雷注意報	○	○	○	○	○	○	○	○	○	○	○	○	○	○	○	○	○	○	○	○	○	○	○	○	○	○
	洪水注意報		○					○	○	○	○	○			○	○	○	○	○	○		○	○		○	○	○
	高潮注意報																					○	○	○	○		
10月12日 20時21分	大雨警報	土					土									土				土							
	洪水警報						○													○							
	暴風警報																				○	○	○	○	○	○	
	波浪警報																					○	○		○		
	大雨注意報		○			○		○	▼	○	○	○		○	○	▼			○	○		○	○	○	○	○	
	雷注意報	○	○	○	○	○	○	○	○	○	○	○	○	○	○	○	○	○	○	○	○	○	○	○	○	○	
	強風注意報	▼	▼	▼	▼	▼	▼	▼	▼	▼	▼	▼	▼	▼	▼	▼	▼	▼	▼	▼	▼					▼	
	洪水注意報	▼	○					○	○	○	○	○			○	○	▼	○	○		○	○			○	○	
高潮注意報																					解	解	解	解			



○特別警報・警報・注意報発表状況

●：発表    ◇：特別警報から警報    ▽：特別警報から注意報    ▼：警報から注意報    ○：継続    解：解除  
 浸：浸水害    土：土砂災害    土浸：土砂災害、浸水害（赤色の色づけは警報を意味する）  
 斜体字：発表    下線：特別警報から警報

発表時刻	警報・注意報	京都市	亀岡市	向日市	長岡京市	大山崎町	南丹市	京丹波町	宇治市	城陽市	八幡市	京田辺市	久御山町	井手町	宇治田原町	木津川市	笠置町	和束町	精華町	南山城村	宮津市	京丹後市	伊根町	与謝野町	舞鶴市	綾部市	福知山市	
10月12日 22時55分	波浪警報																				○	○	○		○			
	大雨注意報	▼	○			○	▼	○	○	○	○	○		○	○	○	▼	解	解	▼	解	○		解	○	○		
	雷注意報	解	解	解	解	解	解	解	解	解	解	解	解	解	解	解	解	解	解	解	解	解	解	解	解	解	解	
	強風注意報	○	○	○	○	○	○	○	○	○	○	○	○	○	○	○	○	○	○	○	○	▼	▼	▼	▼	▼	▼	○
洪水注意報	○	解				▼	○	解	解	解	解		解	解	○	○	解	解	▼	解	○			解	解	解		
10月13日 04時27分	波浪警報																				○	○	○		○			
	大雨注意報	○	○			解	○	○	解	解	解	解		解	解	解	解			解		○			○	○		
	強風注意報	○	○	○	○	○	○	○	○	○	○	○	○	○	○	○	○	○	○	○	○	○	○	○	○	○	○	○
	洪水注意報	○					○	○								解	解			解		○						
10月13日 11時25分	波浪警報																				○	○	○		○			
	大雨注意報	解	解				解	解														解			解	解		
	強風注意報	○	○	○	○	○	○	○	○	○	○	○	○	○	○	○	○	○	○	○	○	○	○	○	○	○	○	○
洪水注意報	解					解	解														解							
10月13日 15時55分	強風注意報	解	解	解	解	解	解	解	解	解	解	解	解	解	解	解	解	解	解	解	解	解	解	解	解	解	解	
	波浪注意報																					▼	▼	▼		▼		

※以後も継続

○気象情報

発表日・時・分	情報名及び番号
10月10日 17時14分	令和元年 台風第19号に関する京都府気象情報 第1号
10月11日 06時22分	令和元年 台風第19号に関する京都府気象情報 第2号
10月11日 11時29分	令和元年 台風第19号に関する京都府気象情報 第3号
10月11日 17時10分	令和元年 台風第19号に関する京都府気象情報 第4号
10月11日 23時15分	令和元年 台風第19号に関する京都府気象情報 第5号
10月12日 05時43分	令和元年 台風第19号に関する京都府気象情報 第6号
10月12日 11時27分	令和元年 台風第19号に関する京都府気象情報 第7号
10月12日 17時24分	令和元年 台風第19号に関する京都府気象情報 第8号
10月12日 19時10分	令和元年 台風第19号に関する京都府気象情報 第9号
10月12日 23時40分	令和元年 台風第19号に関する京都府気象情報 第10号
10月13日 06時29分	令和元年 台風第19号に関する京都府気象情報 第11号

○竜巻注意情報

発表はありません。

○土砂災害警戒情報(京都府と共同発表)

発表はありません。

○指定河川洪水予報

発表はありません。

○記録的短時間大雨情報

発表はありません。

## 京都地方気象台が執った措置

### ○災害対策本部等への職員派遣状況

実施日時	派遣先
10月10日16時30分	部局長連絡会議(京都府)
10月12日14時00分	第1回危機管理緊急参集チーム会議(京都府)
10月12日18時00分	第2回危機管理緊急参集チーム会議(京都府)
10月12日～13日	京都府へ連絡調整員を派遣

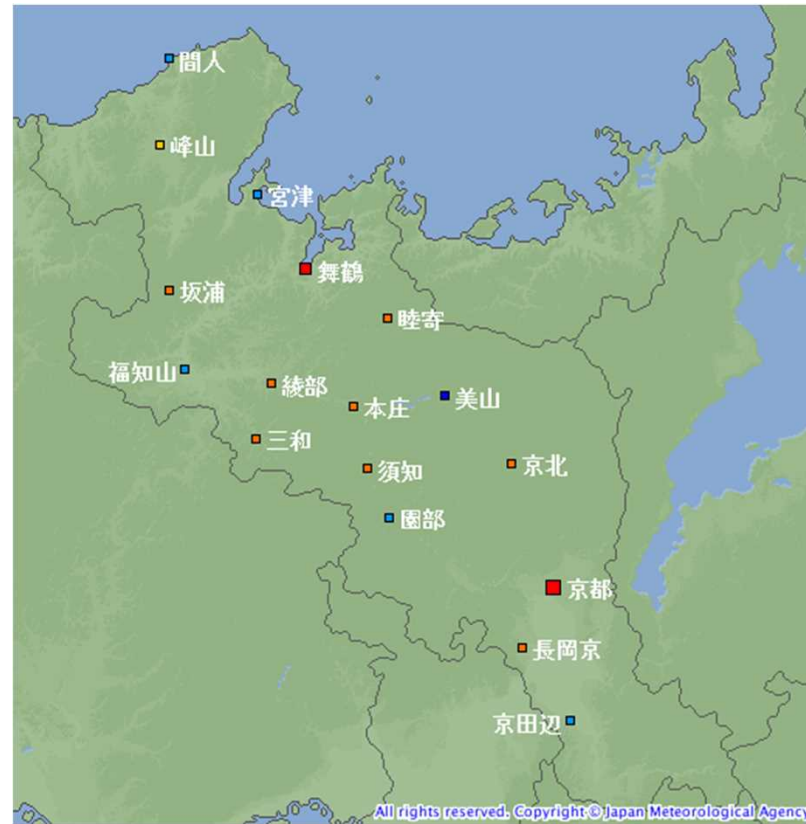
### ○説明会等実施状況

実施日時	対象機関	説明内容
10月10日14時00分	公共機関、報道機関	台風第19号の今後の見通しについて

### ○京都府・市町村への支援状況

実施日時	支援状況
10月10日～12日	京都府へバーチャート等の提供(京都府から府内市町村へ提供)
10月8日～12日	ホットラインを実施

## 観測施設の配置図



気象観測所配置図

シンボル	観測所の種類	観測要素
■	气象台	気温・降水量・風向風速・日照時間・積雪深・湿度・気圧
■	測候所・特別地域気象観測所	気温・降水量・風向風速・日照時間・積雪深・湿度・気圧
■	地域気象観測所(アメダス)	降水量
■	地域気象観測所(アメダス)	降水量・積雪深
■	地域気象観測所(アメダス)	気温・降水量・風向風速・日照時間
■	地域気象観測所(アメダス)	気温・降水量・風向風速・日照時間・積雪深