

令和元年台風第19号に関する埼玉県気象速報

目次

- 1 概要
 - (1) 資料作成の目的
 - (2) 気象概況
- 2 気象の状況
 - (1) 台風経路図・位置表
 - (2) 地上天気図及び気象衛星赤外画像
 - (3) レーダー画像
 - (4) 解析雨量
 - (5) 大雨警報（土砂災害）・大雨警報（浸水害）・洪水警報の危険度分布
 - (6) 期間降水量
 - (7) 気象官署とアメダスの期間降水量
 - (8) 気象官署とアメダスの期間最大1時間降水量及び期間最大10分間降水量
 - (9) アメダスの総降水量分布図
 - (10) 気象官署とアメダスの期間最大風速及び期間最大瞬間風速
 - (11) 気象官署とアメダスの極値更新状況
- 3 特別警報・警報・注意報、気象情報等の発表状況
 - (1) 特別警報・警報・注意報
 - (2) 埼玉県気象情報
 - (3) 埼玉県竜巻注意情報
 - (4) 埼玉県記録的短時間大雨情報
 - (5) 埼玉県土砂災害警戒情報
 - (6) 指定河川洪水予報
 - (7) 気象台の執った措置
- 4 災害の状況
- 5 参考資料

令和元年10月15日

レーダー画像に誤りがあったため、訂正いたします。（令和元年10月16日）

特別警報・警報・注意報の発表状況に誤りがあったため、訂正いたします。（令和元年11月8日）

熊谷地方気象台

この資料は速報として取り急ぎまとめたもので、後日内容の一部訂正や追加をすることがあります。

1 概要

(1) 資料作成の目的

10月12日から13日にかけて、台風第19号の影響により埼玉県では記録的な大雨となりました。大雨や強風、河川の氾濫による人的被害や浸水害、土砂災害、鉄道の運休や停電などのライフラインへの影響があったほか、農業被害などがありました。

このときの気象状況をとりとめる目的で本資料を作成しました。

本資料は、10月15日15時30分現在のものであります。

なお、熊谷地方気象台では、JETT※（気象庁防災対応支援チーム）を県庁等へ派遣し気象の解説を行ったほか、気象台や県庁において台風説明会を実施しました。また、気象台長から首長へ、直接ホットラインにより気象の見通しを解説するなど、自治体の防災活動を支援しました。

※JETTは、大規模な自然災害等の際に地方公共団体等へ支援を行う国土交通省の緊急災害対策派遣隊（TEC-FORCE）の気象・地象情報提供班です。

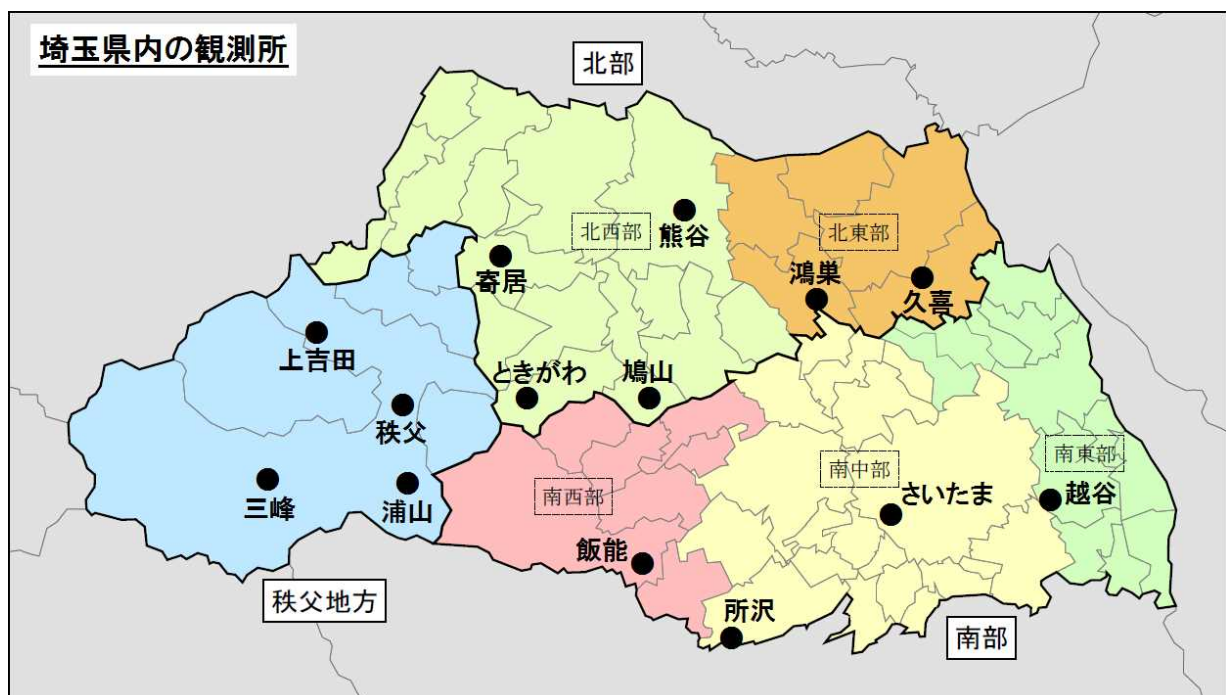
(2) 気象概況

10月6日に南鳥島近海で発生した台風第19号は、マリアナ諸島を発達しながら西へ進み、7日には大型で猛烈な台風となりました。その後、日本の南を発達しながら北北西に進み、12日昼頃から北北東に進路を変え、19時前に大型で強い勢力で伊豆半島に上陸しました。その後も北北東に進み、夜遅くには埼玉県南部を通過し、13日未明に福島県沖に達しました。

（以上、速報解析による）

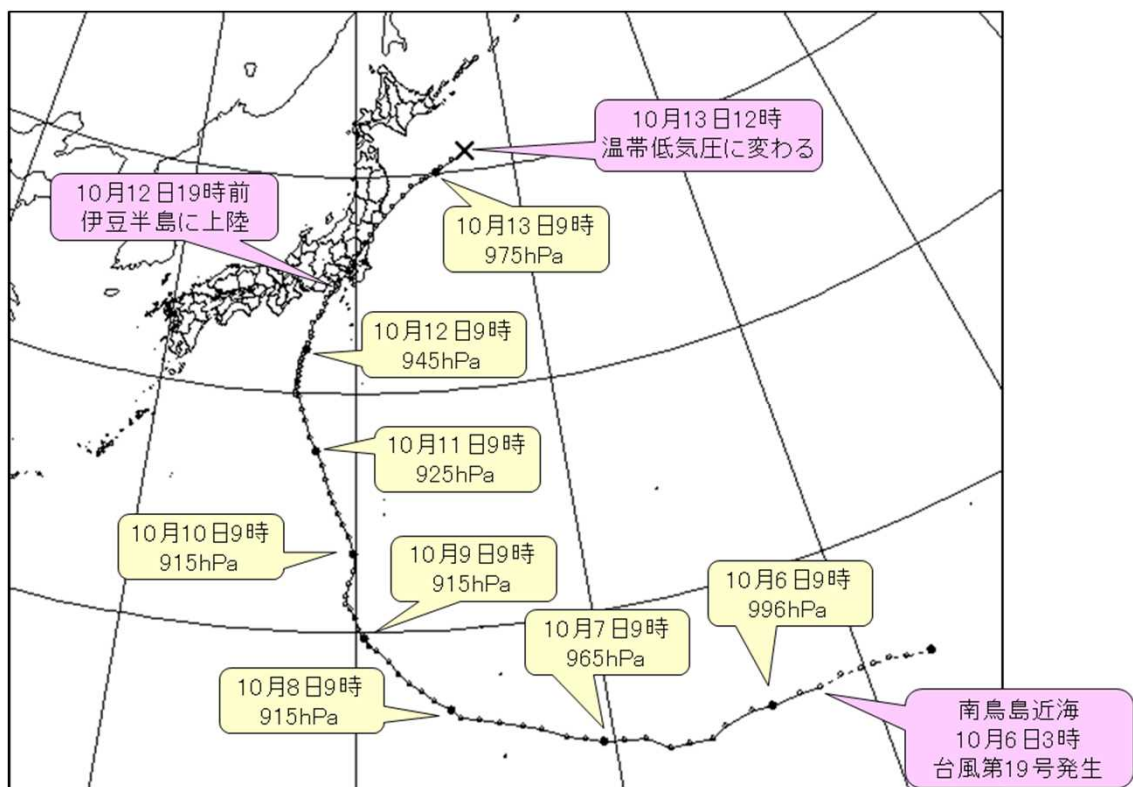
この台風の通過により県内では10月12日から13日にかけて大雨や強風となりました。

10月10日19時から12日24時までの総降水量は、秩父市浦山で687.0ミリ、ときがわで604.5ミリ、秩父市三峰で593.5ミリと記録的な大雨となりました。この期間の最大1時間降水量は、寄居で62.0ミリ（12日16時22分まで）、秩父市浦山で59.0ミリ（12日15時01分まで）、所沢で51.0ミリ（12日20時58分）など非常に激しい雨となった所がありました。なお、12日は秩父市浦山など多くの地点で日降水量の極値を更新しました。また、県内では強い風が吹き、最大風速は、さいたま市桜区で17.9メートル（西北西、12日22時00分）、所沢で15.8メートル（北西、12日21時38分）を観測しました。



2 気象の状況

(1) 台風経路図・位置表



台風第19号 経路図（日時、中心気圧（hPa））速報解析

※点線の経路は熱帯低気圧時の経路を示しています。



台風第19号 経路図（日時、中心気圧（hPa））速報解析 拡大

台風位置表（台風第19号 速報解析）

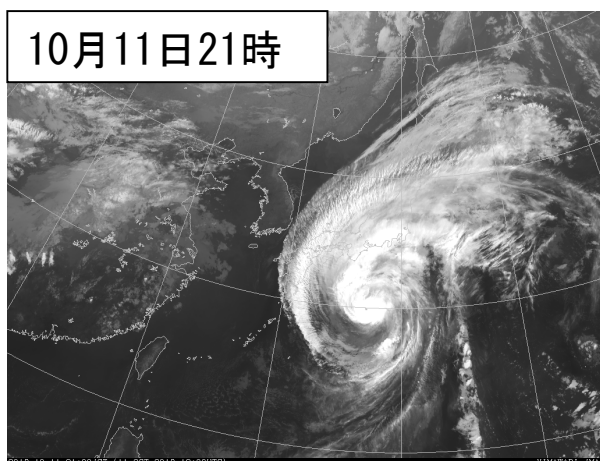
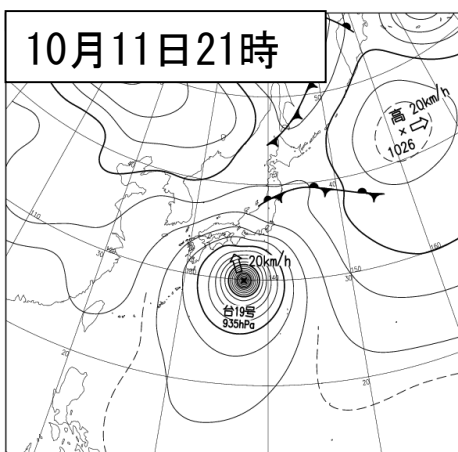
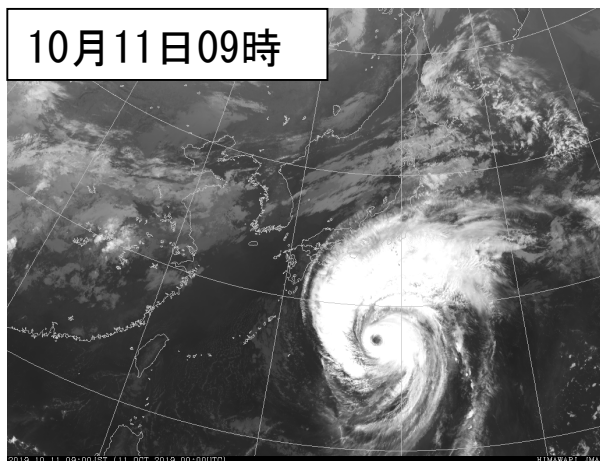
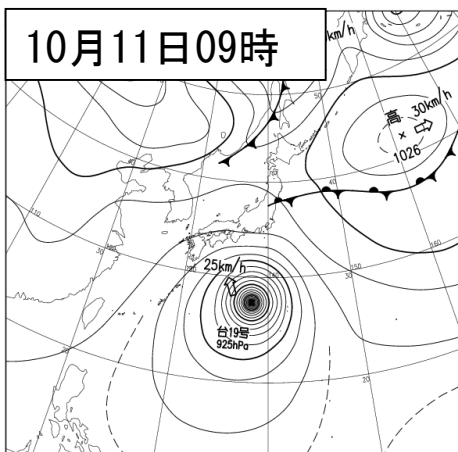
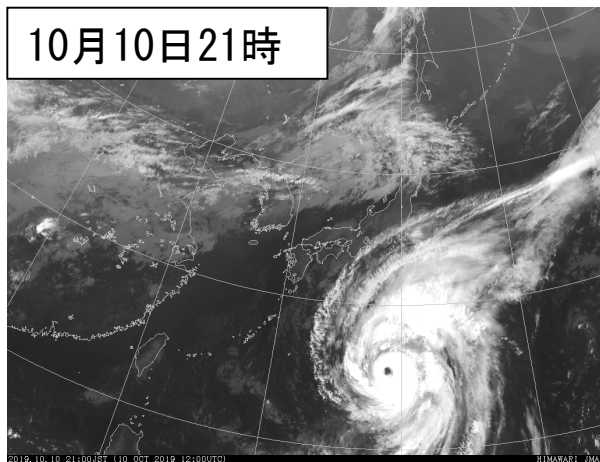
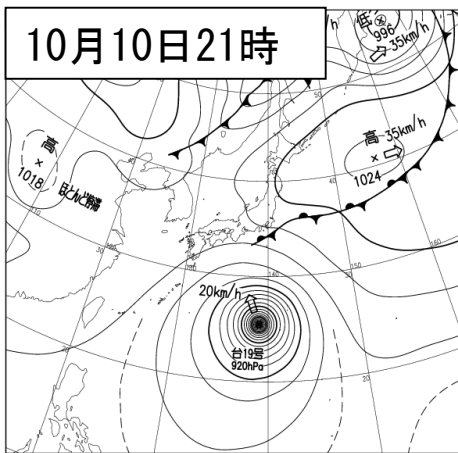
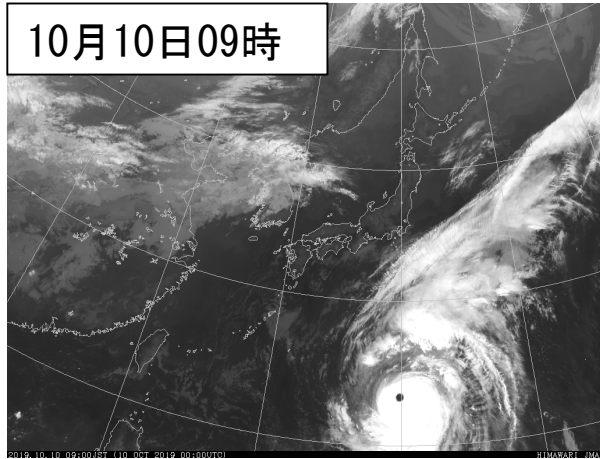
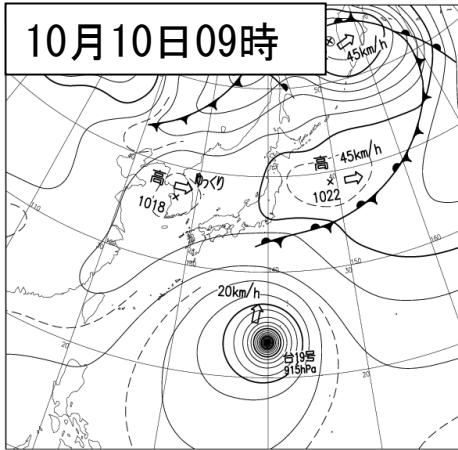
月日時			中心位置		中心気圧	最大風速	進行方向・速度		暴風半径			強風半径			大きさ	強さ		
月	日	時	北緯	東経	(hPa)	(m/s)	(km/h)		(km)			(km)						
10	5	9	15.0	162.7	1006	15	西	20								熱帯低気圧		
10	5	12	15.1	161.7	1004	15	西	25								熱帯低気圧		
10	5	15	15.3	161.1	1004	15	西	25								熱帯低気圧		
10	5	18	15.3	160.4	1004	15	西	25								熱帯低気圧		
10	5	21	15.3	159.9	1004	15	西	20								熱帯低気圧		
10	6	0	15.3	159.1	1004	15	西	25								熱帯低気圧		
10	6	3	15.1	158.2	1000	18	西	25				全域	330					
10	6	6	15.1	157.4	1000	18	西	30				全域	330					
10	6	9	15.0	156.2	996	20	西	30				全域	390					
10	6	12	15.0	155.4	996	20	西	30				全域	390					
10	6	15	14.7	154.3	992	23	西	30				全域	390					
10	6	18	14.4	153.7	992	23	西	30				全域	390					
10	6	21	14.4	152.8	990	25	西	30				全域	390					
10	7	0	14.4	152.1	985	30	西	30	全域	70		全域	390					
10	7	3	14.9	151.2	975	35	西北西	30	全域	80		全域	440			強い		
10	7	6	15.0	150.4	970	35	西北西	30	全域	90		全域	440			強い		
10	7	9	15.1	149.6	965	40	西	30	全域	110		東側	650	西側	440	大型	強い	
10	7	12	15.3	148.9	950	45	西	30	全域	150		東側	650	西側	440	大型	非常に強い	
10	7	15	15.5	148.2	925	50	西北西	25	全域	190		東側	650	西側	440	大型	非常に強い	
10	7	18	15.9	147.3	915	55	西北西	30	全域	190		東側	650	西側	440	大型	猛烈な	
10	7	21	16.1	146.6	915	55	西北西	30	全域	190		東側	650	西側	440	大型	猛烈な	
10	8	0	16.3	145.7	915	55	西	30	全域	190		東側	650	西側	440	大型	猛烈な	
10	8	3	16.5	144.9	915	55	西北西	30	全域	190		東側	650	西側	440	大型	猛烈な	
10	8	6	16.6	144.2	915	55	西北西	30	全域	190		東側	650	西側	440	大型	猛烈な	
10	8	9	16.9	143.8	915	55	西北西	25	全域	190		東側	650	西側	440	大型	猛烈な	
10	8	12	17.3	143.2	915	55	北西	20	全域	220		東側	790	西側	440	大型	猛烈な	
10	8	15	17.7	142.7	915	55	北西	25	全域	220		東側	790	西側	440	大型	猛烈な	
10	8	18	18.0	142.2	915	55	北西	20	全域	220		東側	790	西側	440	大型	猛烈な	
10	8	21	18.4	141.8	915	55	北西	20	全域	220		全域	650			大型	猛烈な	
10	9	0	18.9	141.4	915	55	北西	20	全域	220		全域	650			大型	猛烈な	
10	9	3	19.3	140.9	915	55	北西	20	全域	240		全域	650			大型	猛烈な	
10	9	6	19.5	140.6	915	55	北西	20	全域	240		全域	650			大型	猛烈な	
10	9	9	19.8	140.4	915	55	北西	20	全域	240		全域	650			大型	猛烈な	
10	9	12	20.2	140.1	915	55	北西	15	全域	240		全域	650			大型	猛烈な	
10	9	15	20.6	140.0	915	55	北北西	15	全域	240		全域	650			大型	猛烈な	
10	9	18	21.0	139.8	915	55	北北西	15	全域	240		全域	650			大型	猛烈な	
10	9	21	21.2	139.6	915	55	北北西	15	全域	240		東側	740	西側	650	大型	猛烈な	
10	10	0	21.5	139.6	915	55	北北西	10	全域	240		東側	740	西側	650	大型	猛烈な	
10	10	3	22.0	139.7	915	55	北	10	全域	240		東側	740	西側	600	大型	猛烈な	
10	10	6	22.5	139.9	915	55	北	15	全域	240		東側	740	西側	600	大型	猛烈な	
10	10	9	23.2	139.9	915	55	北	20	全域	240		東側	740	西側	600	大型	猛烈な	
10	10	12	23.9	139.7	915	55	北	20	全域	240		東側	740	西側	650	大型	猛烈な	
10	10	15	24.4	139.4	915	55	北	20	全域	240		東側	740	西側	650	大型	猛烈な	
10	10	18	24.9	139.2	915	55	北北西	20	全域	240		東側	740	西側	650	大型	猛烈な	
10	10	21	25.3	139.0	920	50	北北西	20	東側	330	西側	240	東側	740	西側	650	大型	非常に強い

台風位置表（台風第19号 速報解析）

月日時			中心位置		中心気圧 (hPa)	最大風速 (m/s)	進行方向・速度 (km/h)		暴風半径 (km)			強風半径 (km)			大きさ	強さ		
月	日	時	北緯	東経														
10	11	0	25.7	138.8	920	50	北北西	15	東側	330	西側	240	東側	740	西側	650	大型	非常に強い
10	11	3	26.3	138.6	925	50	北北西	20	東側	370	西側	280	東側	740	西側	650	大型	非常に強い
10	11	6	26.9	138.4	925	50	北北西	25	東側	370	西側	280	東側	740	西側	650	大型	非常に強い
10	11	9	27.5	138.1	925	50	北北西	25	東側	370	西側	280	東側	740	西側	650	大型	非常に強い
10	11	12	28.1	137.8	925	50	北北西	25	東側	370	西側	280	東側	740	西側	650	大型	非常に強い
10	11	15	28.8	137.5	925	50	北北西	25	東側	370	西側	280	東側	740	西側	650	大型	非常に強い
10	11	18	29.3	137.3	925	50	北北西	25	東側	370	西側	280	東側	740	西側	650	大型	非常に強い
10	11	21	29.9	137.1	935	45	北北西	20	東側	370	西側	280	東側	740	西側	650	大型	非常に強い
10	11	22	30.0	137.0	935	45	北北西	20	東側	370	西側	280	東側	740	西側	650	大型	非常に強い
10	11	23	30.1	137.0	935	45	北北西	20	東側	370	西側	280	東側	740	西側	650	大型	非常に強い
10	12	0	30.3	137.0	935	45	北	20	東側	370	西側	280	東側	740	西側	650	大型	非常に強い
10	12	1	30.5	137.0	935	45	北	20	東側	370	西側	280	東側	740	西側	650	大型	非常に強い
10	12	2	30.6	137.0	935	45	北	20	東側	370	西側	280	東側	740	西側	650	大型	非常に強い
10	12	3	30.8	137.1	935	45	北	20	東側	370	西側	280	全域	650			大型	非常に強い
10	12	4	31.0	137.1	935	45	北	20	東側	370	西側	280	全域	650			大型	非常に強い
10	12	5	31.2	137.1	935	45	北	20	東側	370	西側	280	全域	650			大型	非常に強い
10	12	6	31.4	137.1	935	45	北	20	東側	370	西側	280	全域	650			大型	非常に強い
10	12	7	31.6	137.2	935	45	北	20	東側	370	西側	280	全域	650			大型	非常に強い
10	12	8	31.8	137.3	935	45	北	20	東側	370	西側	280	全域	650			大型	非常に強い
10	12	9	32.0	137.4	945	45	北	20	東側	370	西側	280	全域	650			大型	非常に強い
10	12	10	32.3	137.5	945	45	北	25	東側	370	西側	280	全域	650			大型	非常に強い
10	12	11	32.6	137.6	945	45	北北東	30	東側	370	西側	280	全域	650			大型	非常に強い
10	12	12	32.8	137.6	945	45	北北東	30	南東側	370	北西側	280	東側	650	西側	560	大型	非常に強い
10	12	13	33.2	137.7	945	45	北北東	30	南東側	330	北西側	260	東側	650	西側	560	大型	非常に強い
10	12	14	33.5	138.0	945	45	北北東	30	南東側	330	北西側	260	東側	650	西側	560	大型	非常に強い
10	12	15	33.7	138.2	945	45	北北東	30	南東側	330	北西側	260	東側	650	西側	560	大型	非常に強い
10	12	16	34.1	138.3	945	45	北北東	35	南東側	330	北西側	260	東側	650	西側	560	大型	非常に強い
10	12	17	34.4	138.4	945	45	北北東	35	南東側	330	北西側	260	東側	650	西側	560	大型	非常に強い
10	12	18	34.6	138.7	955	40	北北東	35	南東側	330	北西側	260	東側	650	西側	560	大型	強い
10	12	19	34.9	138.9	955	40	北北東	35	南東側	330	北西側	260	東側	650	西側	560	大型	強い
10	12	20	35.2	139.1	960	40	北北東	35	南東側	330	北西側	260	東側	650	西側	560	大型	強い
10	12	21	35.6	139.6	960	40	北北東	40	南東側	330	北西側	260	東側	650	西側	560	大型	強い
10	12	22	36.0	139.8	965	35	北北東	45	南東側	330	北西側	260	東側	650	西側	560	大型	強い
10	12	23	36.4	140.2	965	35	北東	45	南東側	330	北西側	260	東側	650	西側	560	大型	強い
10	13	0	36.9	140.6	970	35	北東	50	全域	260			全域	600			大型	強い
10	13	1	37.3	140.9	970	35	北北東	55	全域	260			全域	600			大型	強い
10	13	2	37.7	141.3	970	35	北北東	55	全域	260			全域	600			大型	強い
10	13	3	38.2	141.8	975	30	北北東	55	全域	280			全域	600			大型	
10	13	4	38.6	142.3	975	30	北東	60	全域	280			全域	600			大型	
10	13	5	39.1	143.0	975	30	北東	65	全域	280			全域	600			大型	
10	13	6	39.5	143.5	975	30	北東	65	全域	280			全域	600			大型	
10	13	7	39.8	144.2	975	30	北東	65	全域	220			全域	600			大型	
10	13	8	39.9	144.5	975	30	北東	65	全域	220			全域	600			大型	
10	13	9	40.1	145.1	975	30	北東	60	北西側	220	南東側	190	全域	600			大型	
10	13	10	40.3	145.4	980	30	北東	60	北西側	220	南東側	190	全域	600			大型	
10	13	11	40.6	146.2	980	30	東北東	60	北西側	220	南東側	190	全域	600			大型	
10	13	12	41.0	147.0	980	30	東北東	65										温帯低気圧

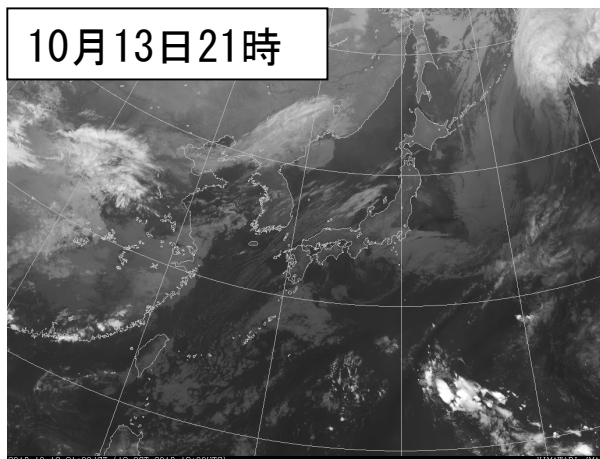
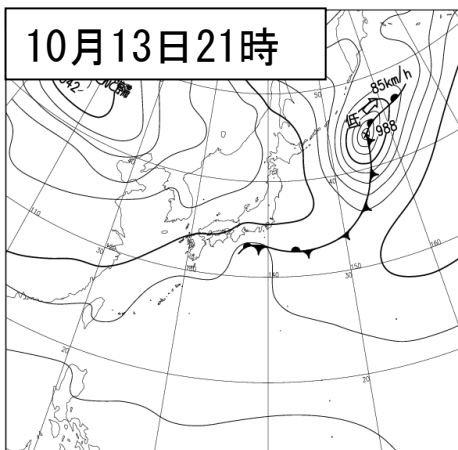
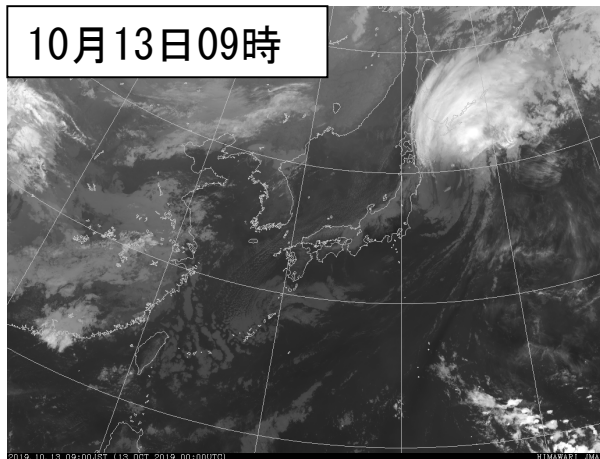
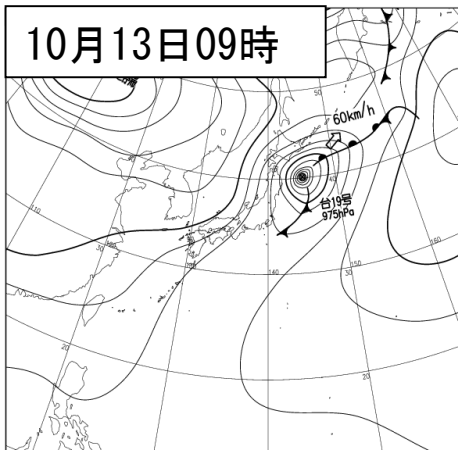
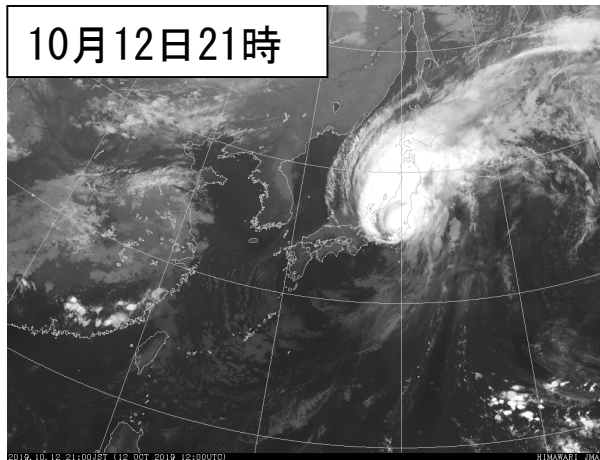
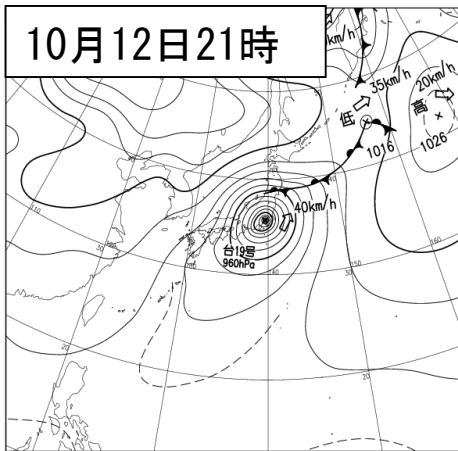
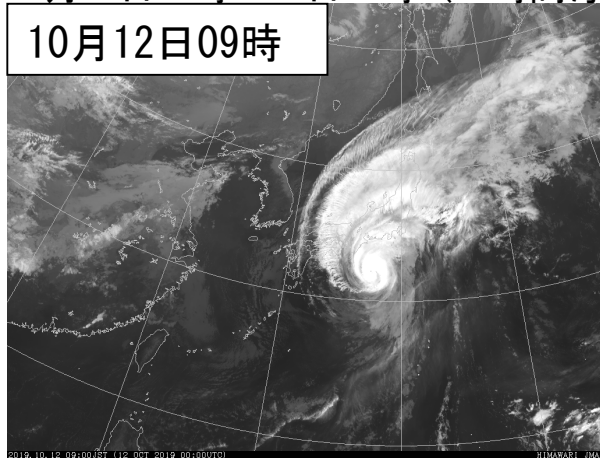
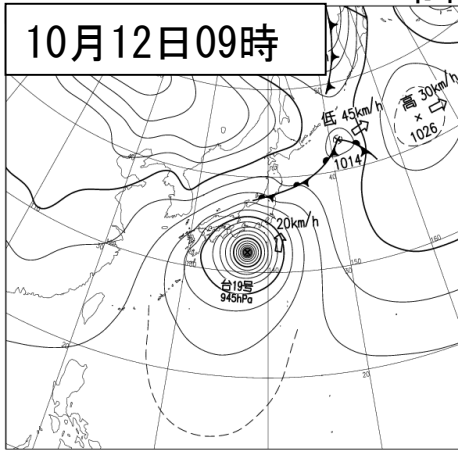
(2) 地上天気図及び気象衛星赤外面像

令和元年10月10日09時～11日21時 (12時間毎)



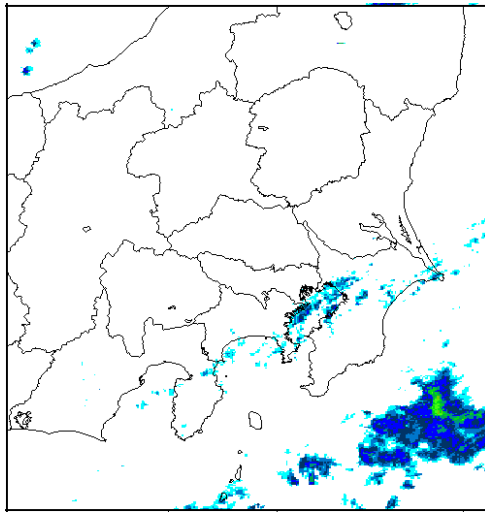
地上天気図及び気象衛星赤外面像

令和元年10月12日09時～13日21時（12時間毎）

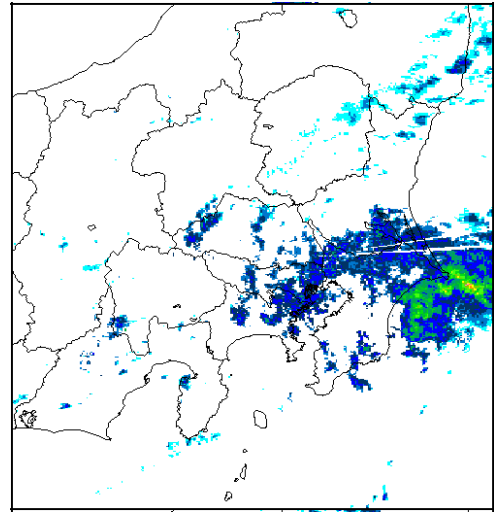


(3) レーダー画像

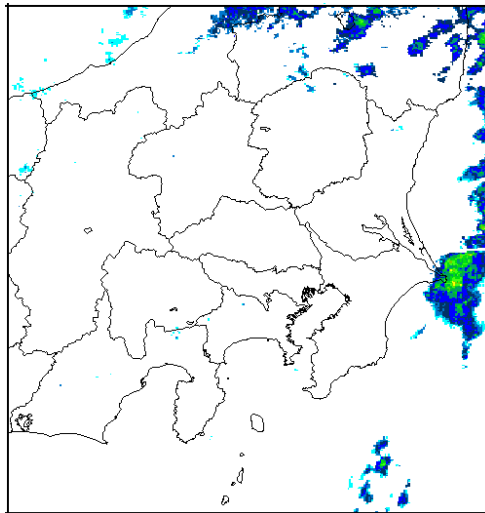
令和元年10月10日18時～11日24時 (6時間毎)



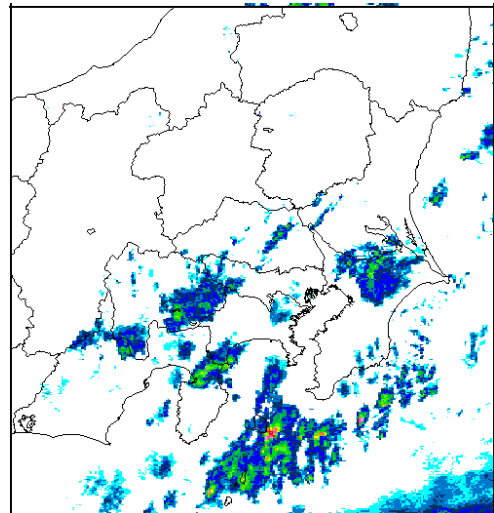
10月10日18時



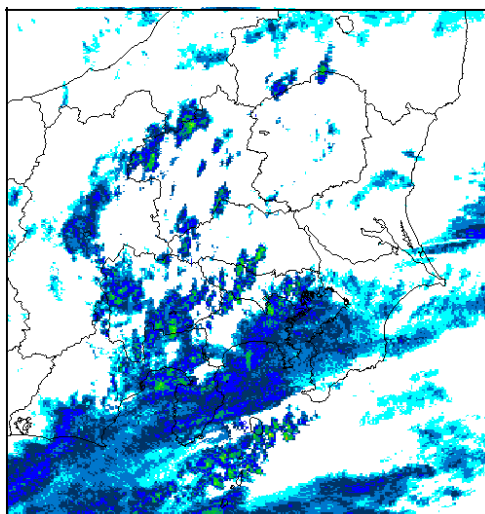
10月10日24時



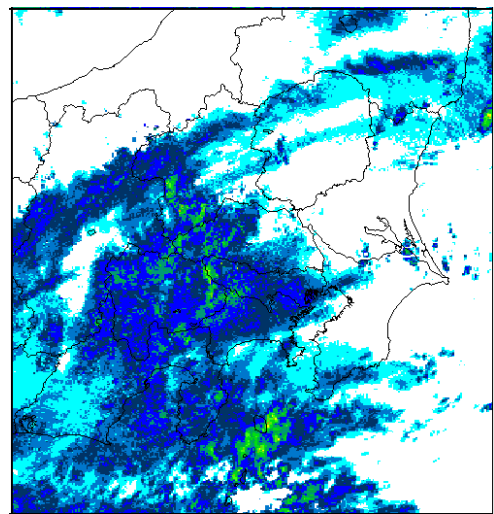
10月11日06時



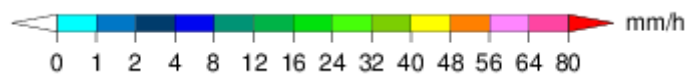
10月11日12時



10月11日18時

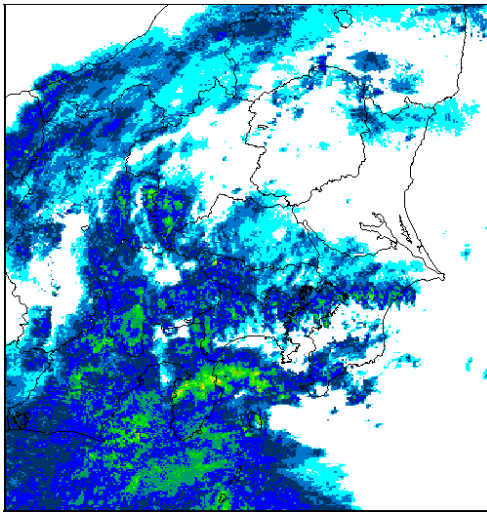


10月11日24時

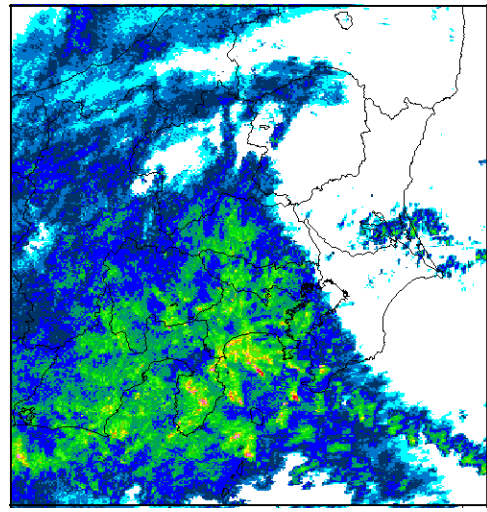


レーダー画像

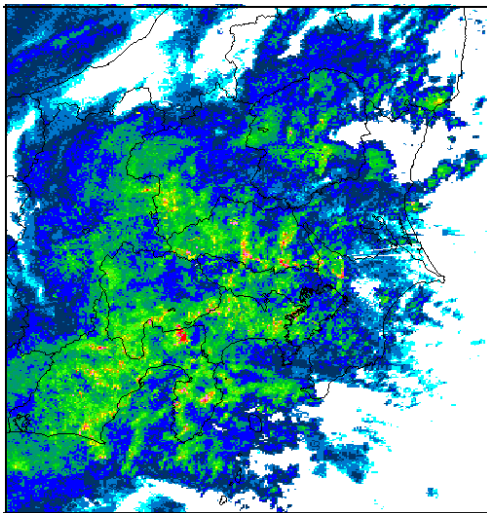
令和元年10月12日03時～12日18時（3時間毎）



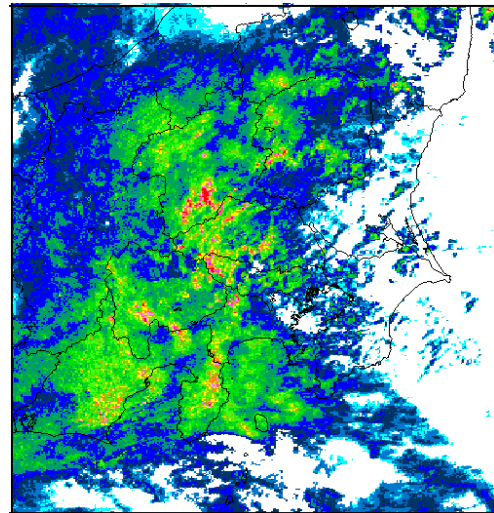
10月12日03時



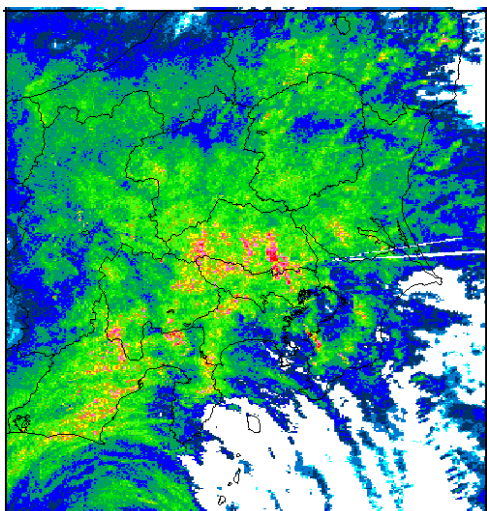
10月12日06時



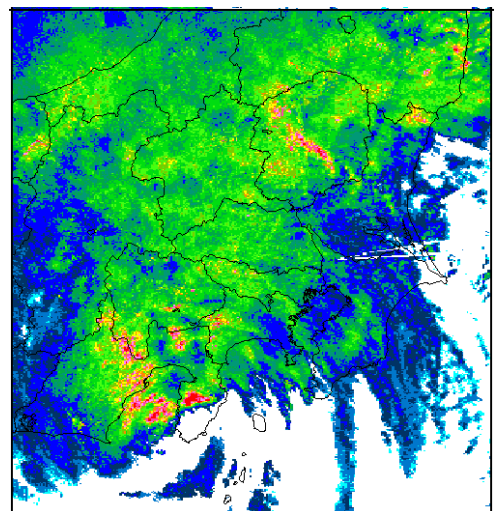
10月12日09時



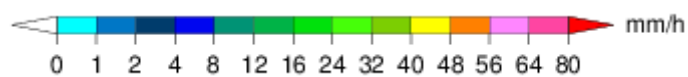
10月12日12時



10月12日15時

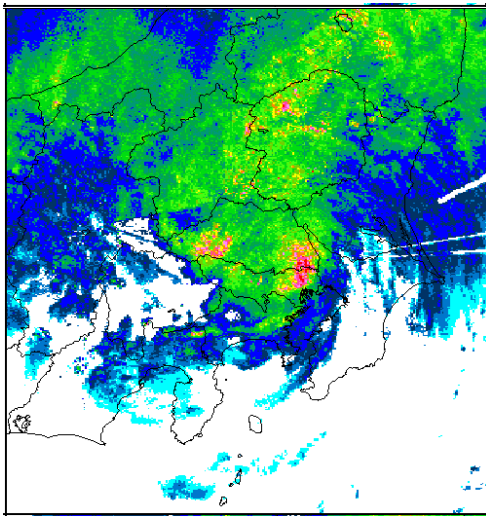


10月12日18時

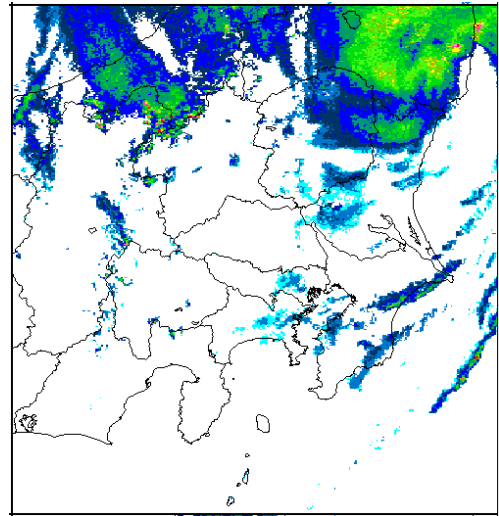


レーダー画像

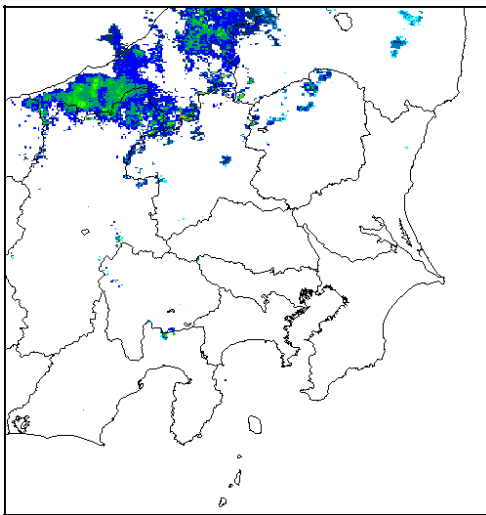
令和元年10月12日21時～13日06時（3時間毎）



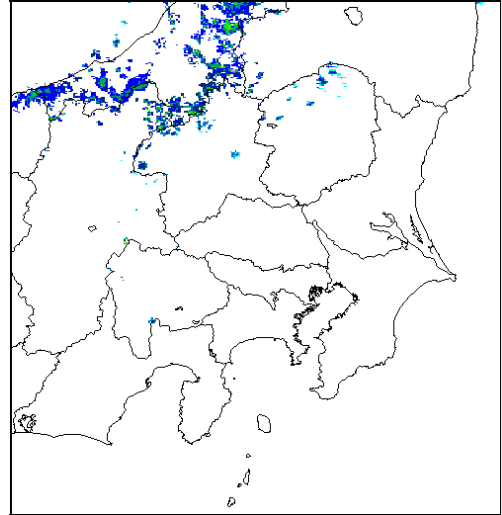
10月12日21時



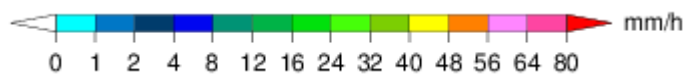
10月12日24時



10月13日03時



10月13日06時

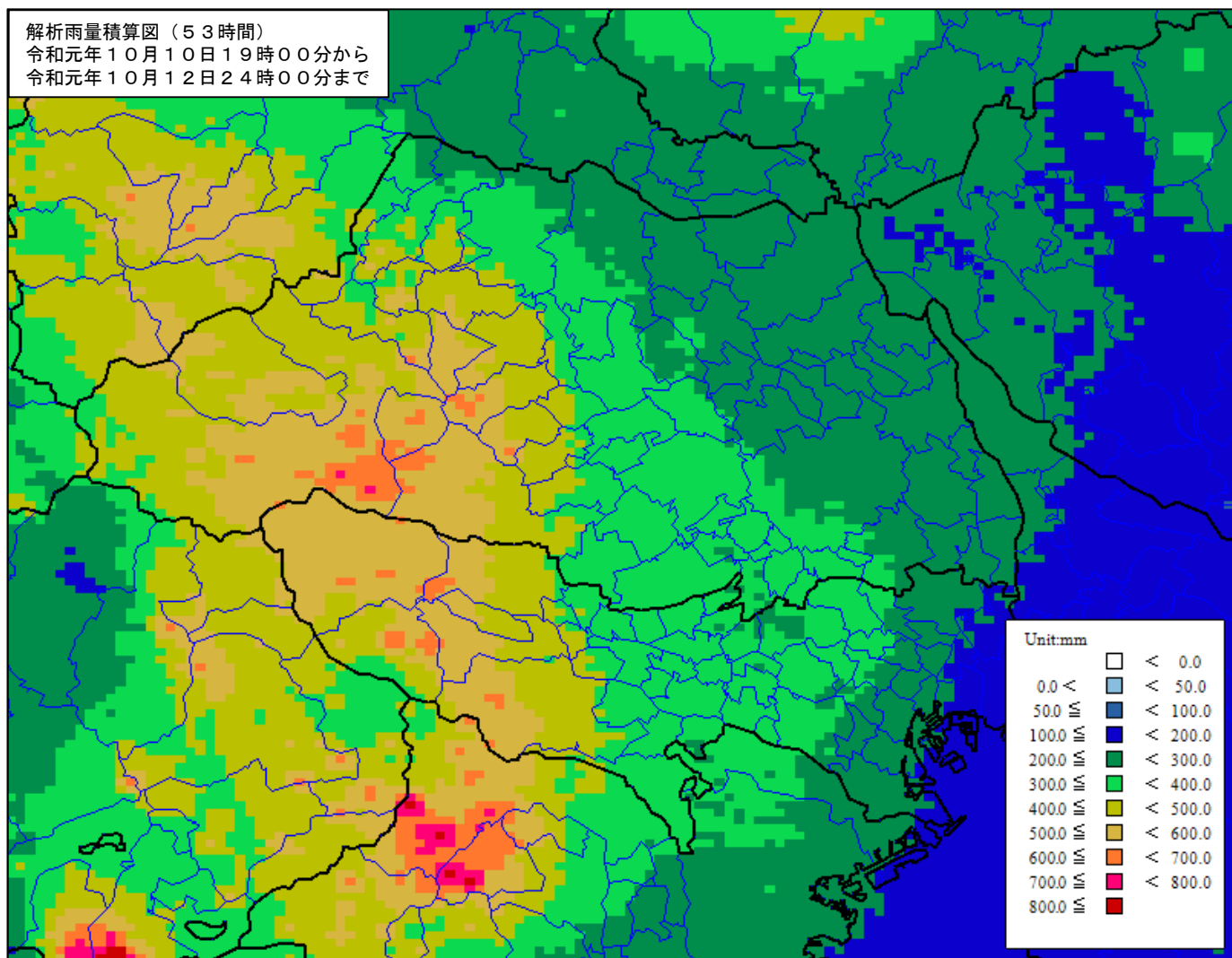


(4) 解析雨量※

(令和元年10月10日19時～12日24時)

(令和元年10月10日19時～12日24時の53時間積算)

10月10日19時から12日24時までの解析雨量の53時間積算値では、秩父市付近で約700ミリの雨を解析した。



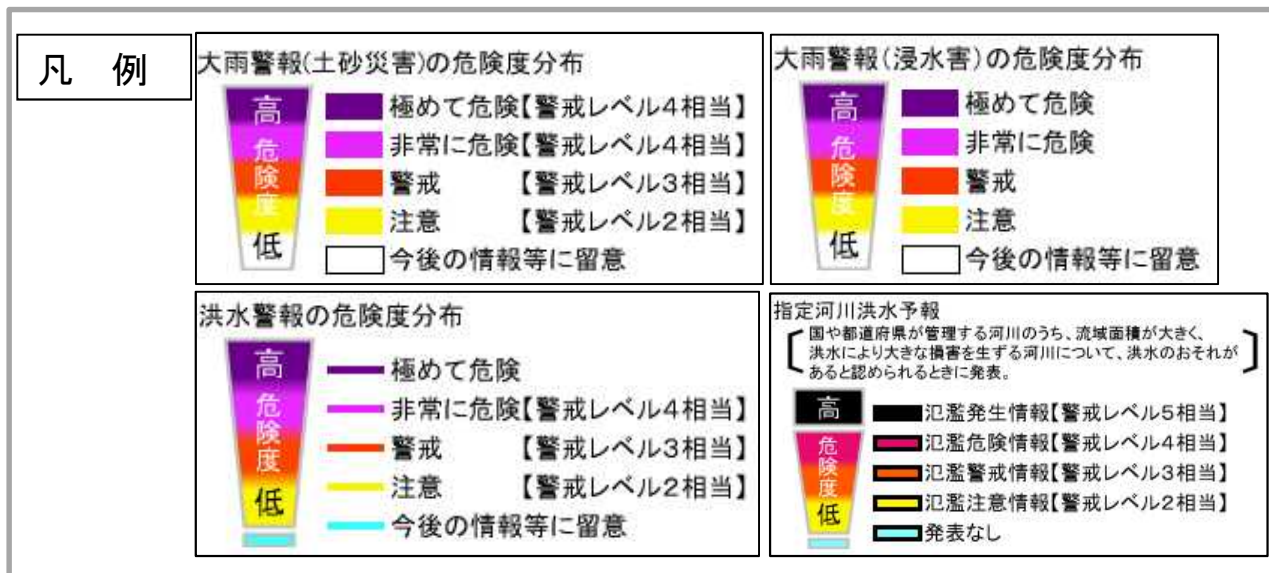
(ミリ)

※解析雨量とは、気象レーダーとアメダス等の地上の雨量計により観測されたデータを組み合わせ、1km四方ごとに過去1時間雨量分布を解析したものです。

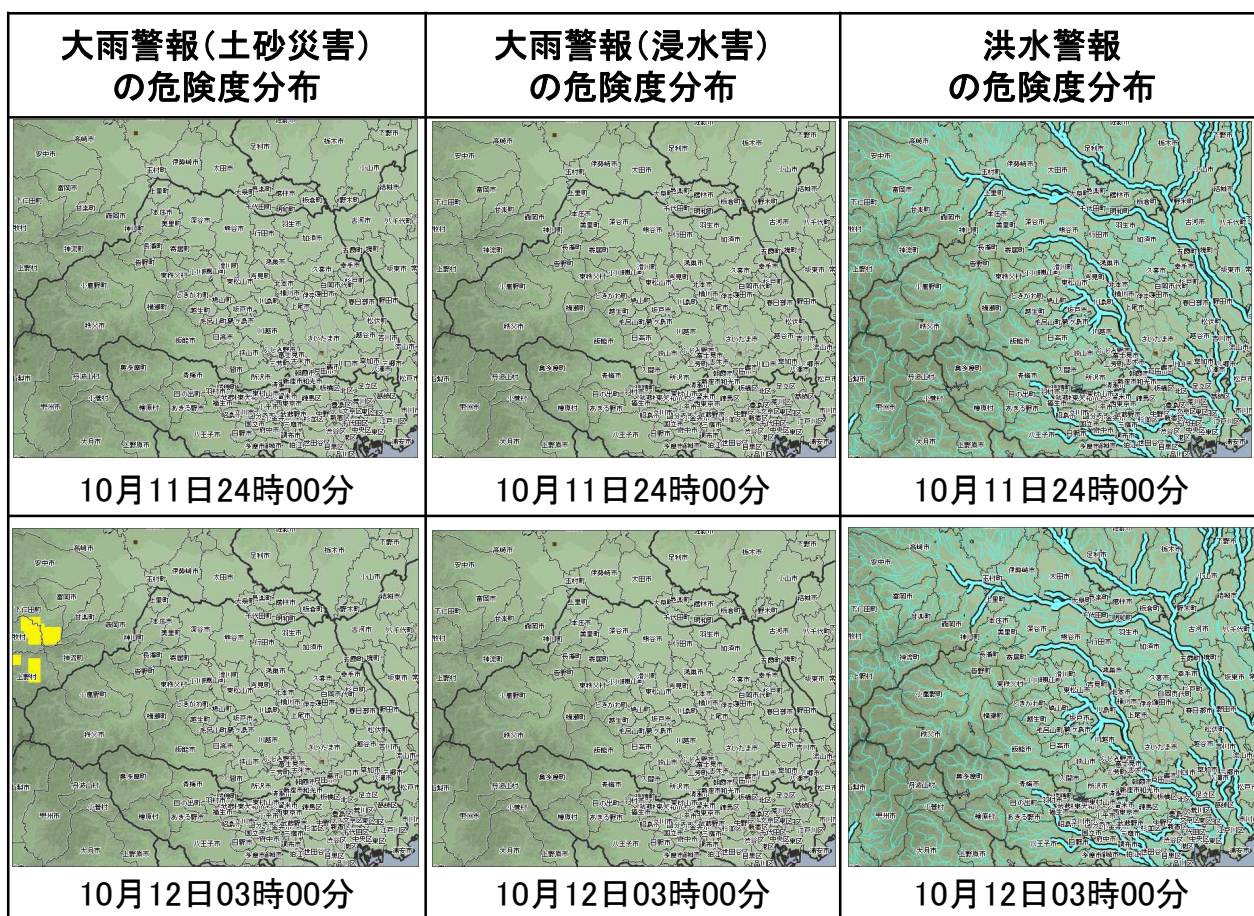
(5) 大雨警報（土砂災害）・大雨警報（浸水害）・洪水警報の危険度分布
 (令和元年10月11日24時00分～13日09時00分)

大雨警報（土砂災害）・大雨警報（浸水害）・洪水警報の危険度分布は、土砂災害警戒情報や大雨警報（土砂災害）、大雨警報（浸水害）及び、洪水警報を補足する情報です。

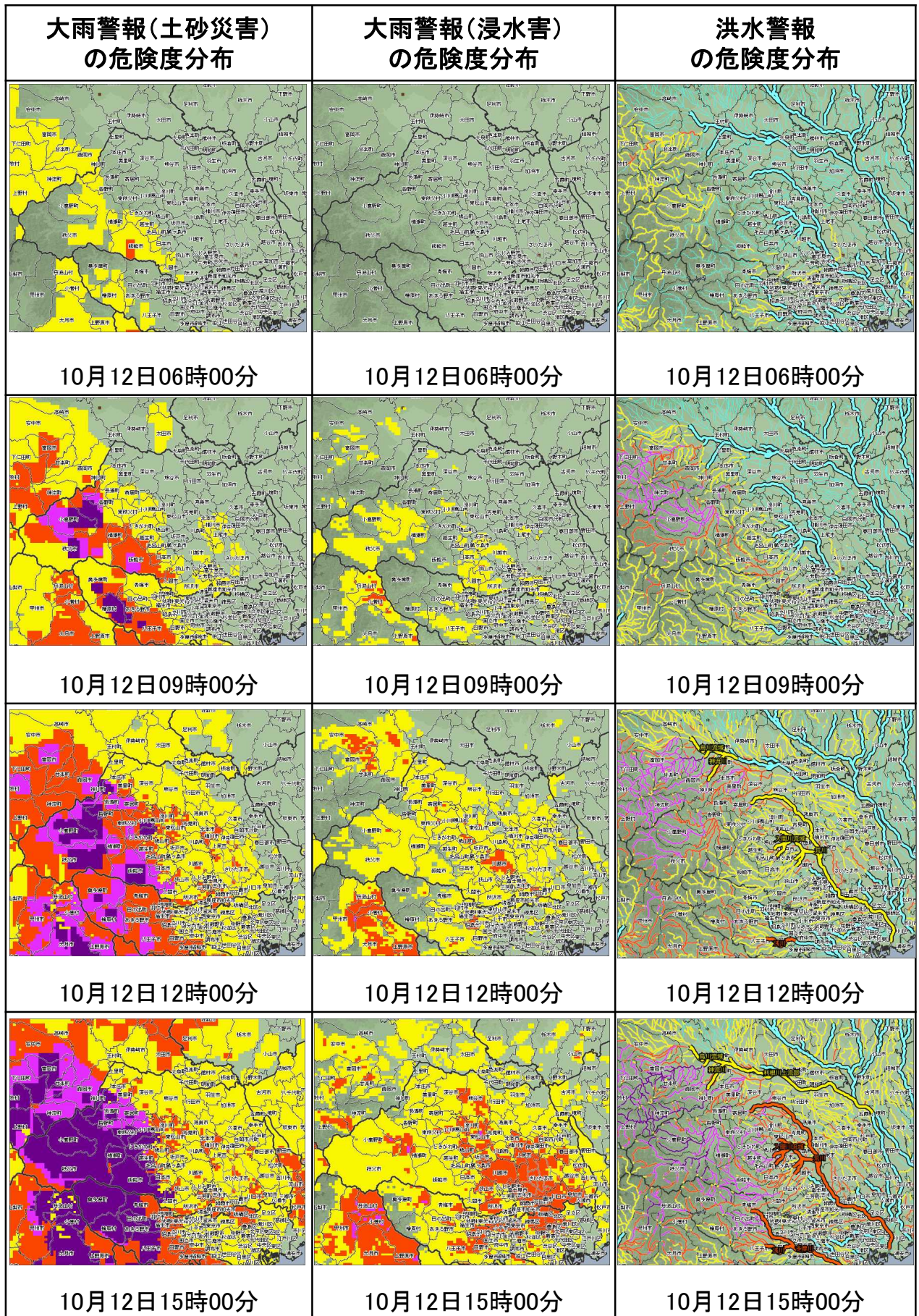
最新の大雨・洪水警報の危険度分布はこちらをご覧ください（気象庁ホームページ）
<https://www.jma.go.jp/jp/suigaimesh/inund.html>



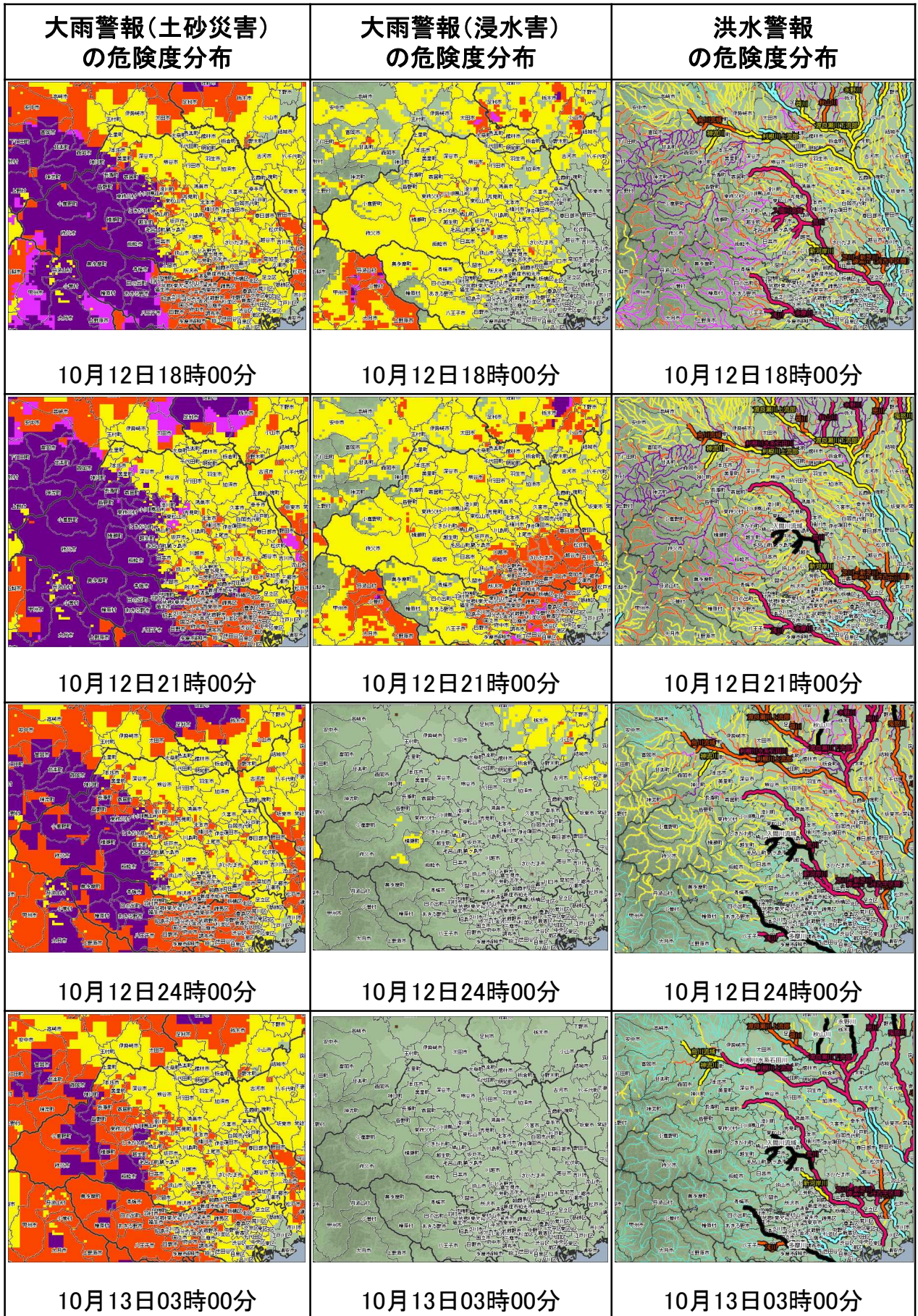
(令和元年10月11日24時00分～03時00分)



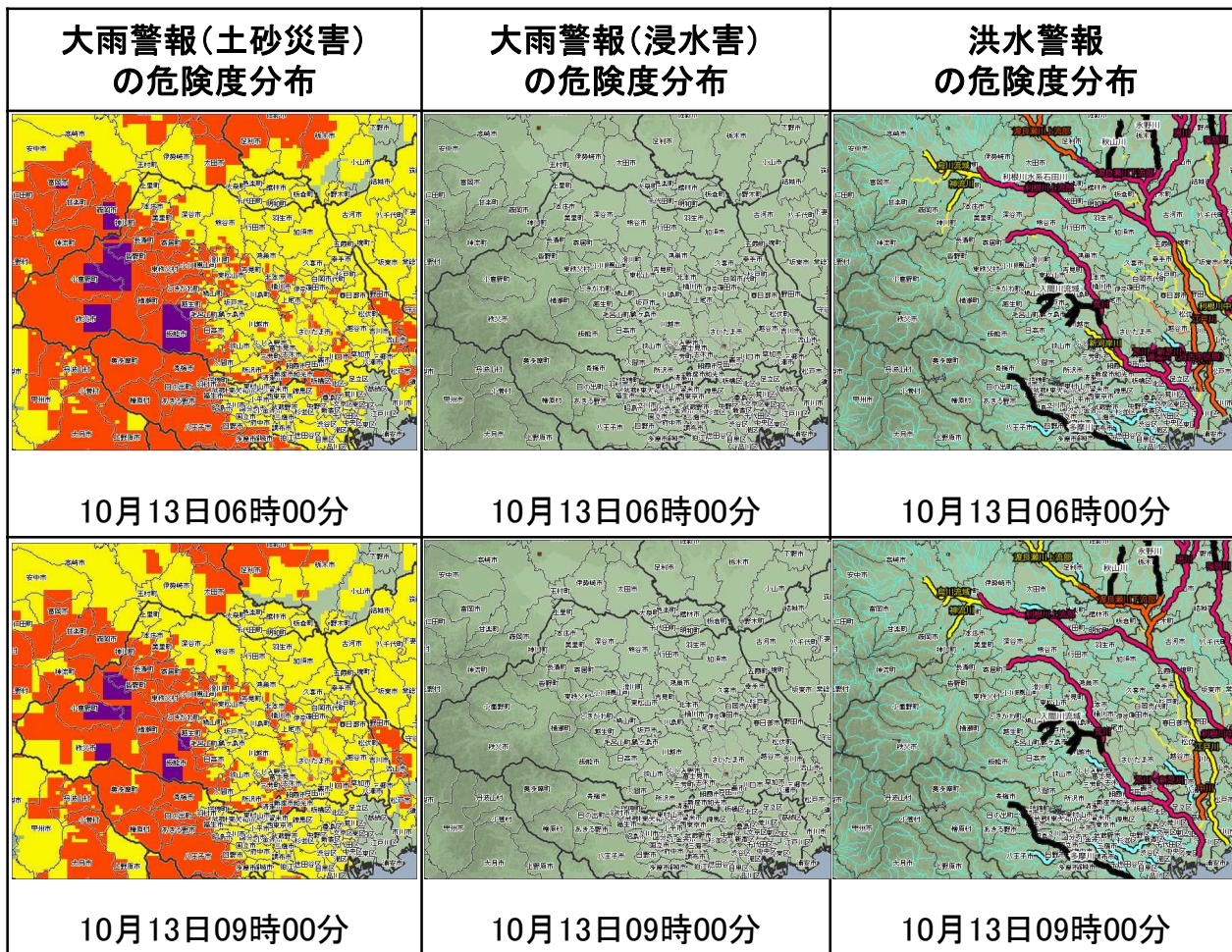
大雨警報（土砂災害）・大雨警報（浸水害）・洪水警報の危険度分布
 （令和元年10月12日06時00分～15時00分）



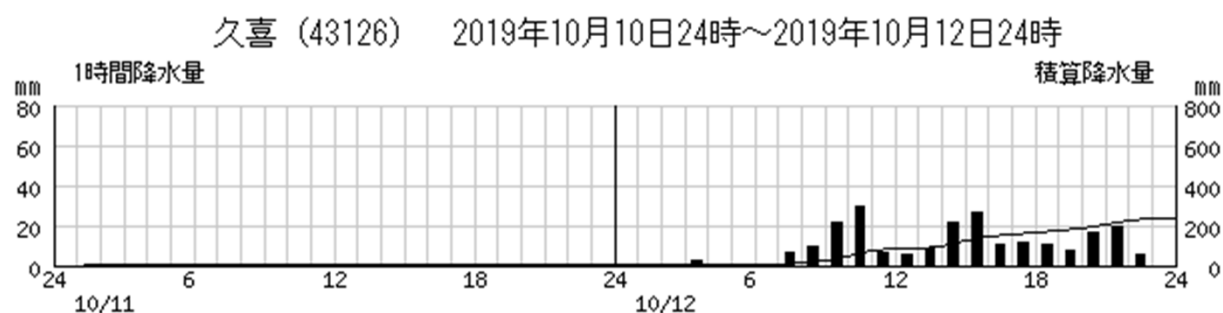
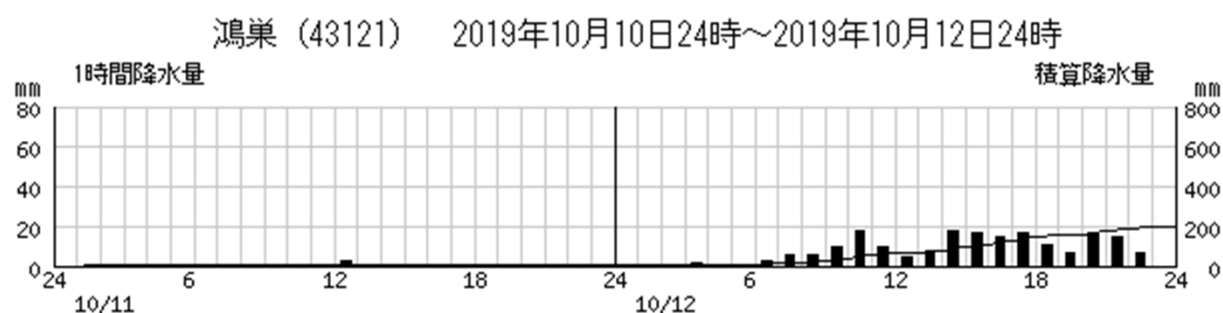
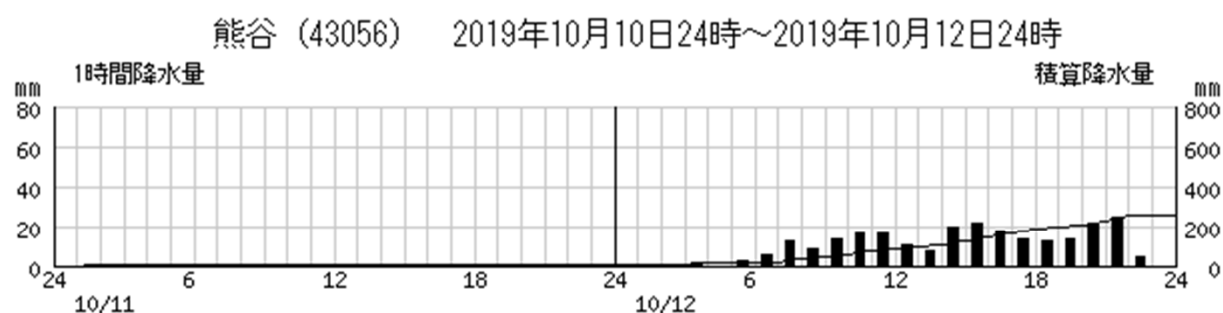
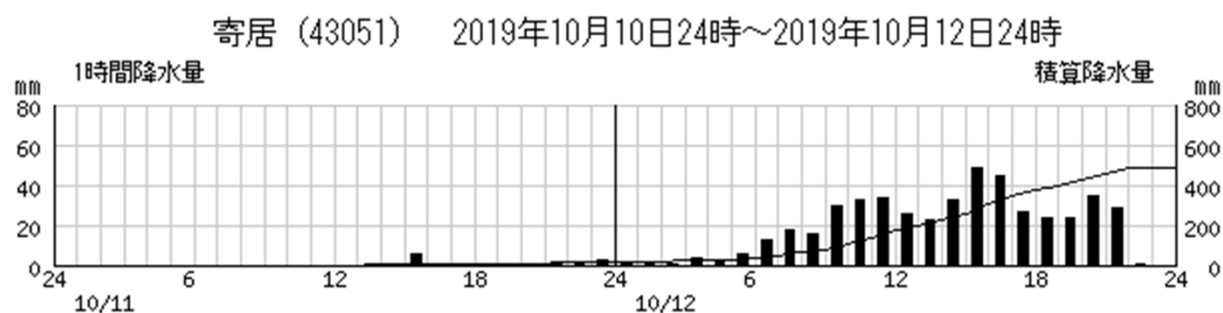
大雨警報（土砂災害）・大雨警報（浸水害）・洪水警報の危険度分布
 （令和元年10月12日18時00分～13日03時00分）



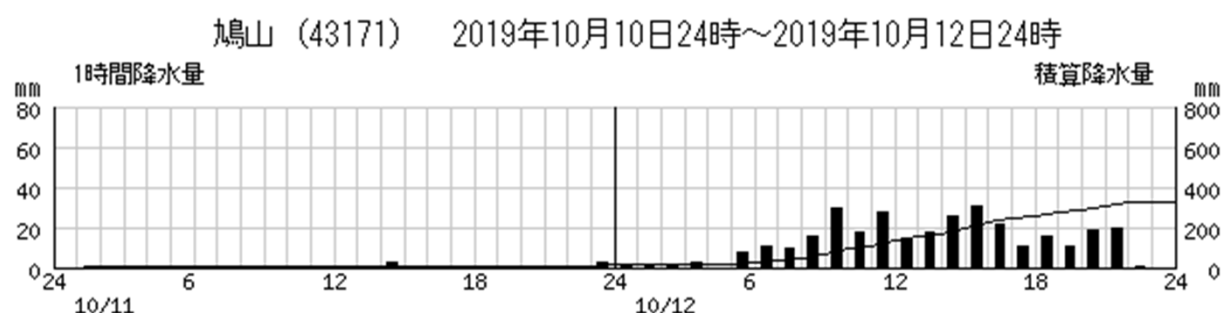
大雨警報（土砂災害）・大雨警報（浸水害）・洪水警報の危険度分布
 （令和元年10月13日06時00分～09時00分）



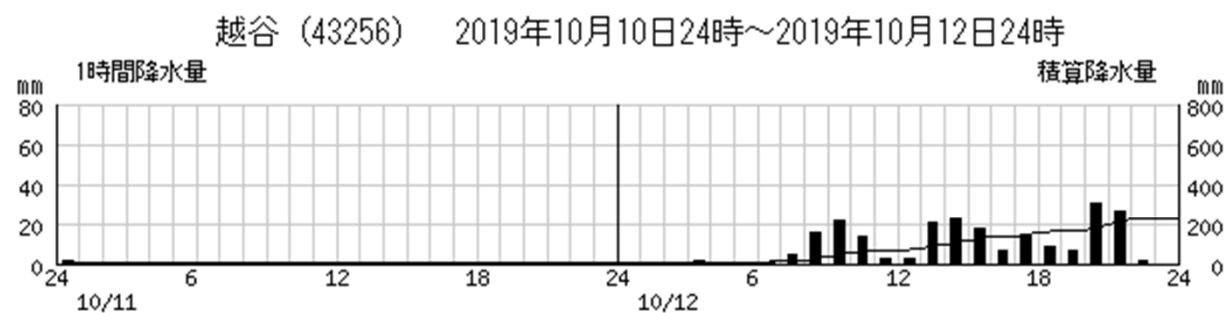
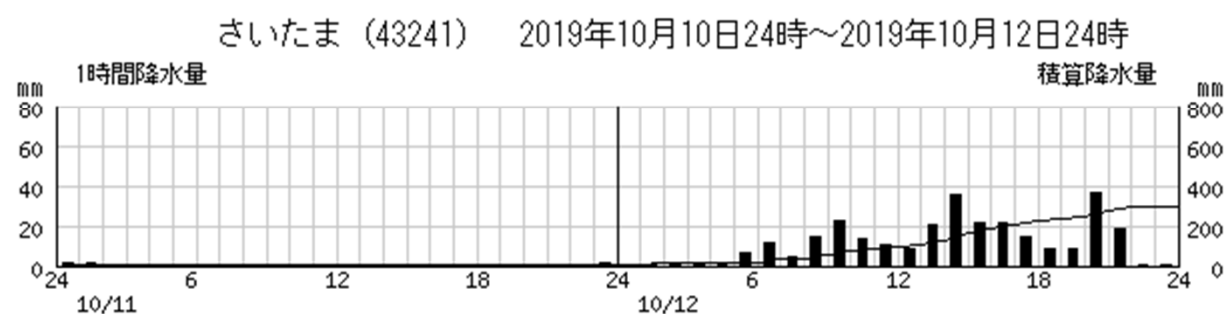
(6) 期間降水量 (令和元年10月11日00時～12日24時)



期間降水量（令和元年10月11日00時～12日24時）



期間降水量（令和元年10月11日00時～12日24時）



(7) 気象官署とアメダスの期間降水量

(令和元年10月10日19時～12日24時)

市町村名	アメダス 地点名	期間降水量 (単位:ミリ)			
		10日 (19時～)	11日	12日 (～24時)	合計
大里郡寄居町	寄居	0.0	17.0	471.0	488.0
熊谷市	熊谷	0.0	6.5	250.0	256.5
秩父市	上吉田	0.5	28.5	434.0	463.0
鴻巣市	鴻巣	0.0	5.5	190.5	196.0
久喜市	久喜	0.0	4.0	226.5	230.5
秩父市	三峰	1.0	43.5	549.0	593.5
秩父市	秩父	2.5	32.0	511.0	545.5
秩父市	浦山	3.5	48.5	635.0	687.0
比企郡ときがわ町	ときがわ	0.5	32.0	572.0	604.5
比企郡鳩山町	鳩山	0.0	12.0	312.0	324.0
飯能市	飯能	0.0	21.5	387.0	408.5
さいたま市桜区	さいたま	1.5	9.5	288.0	299.0
越谷市	越谷	0.5	6.0	222.0	228.5
所沢市	所沢	1.5	18.5	342.0	362.0

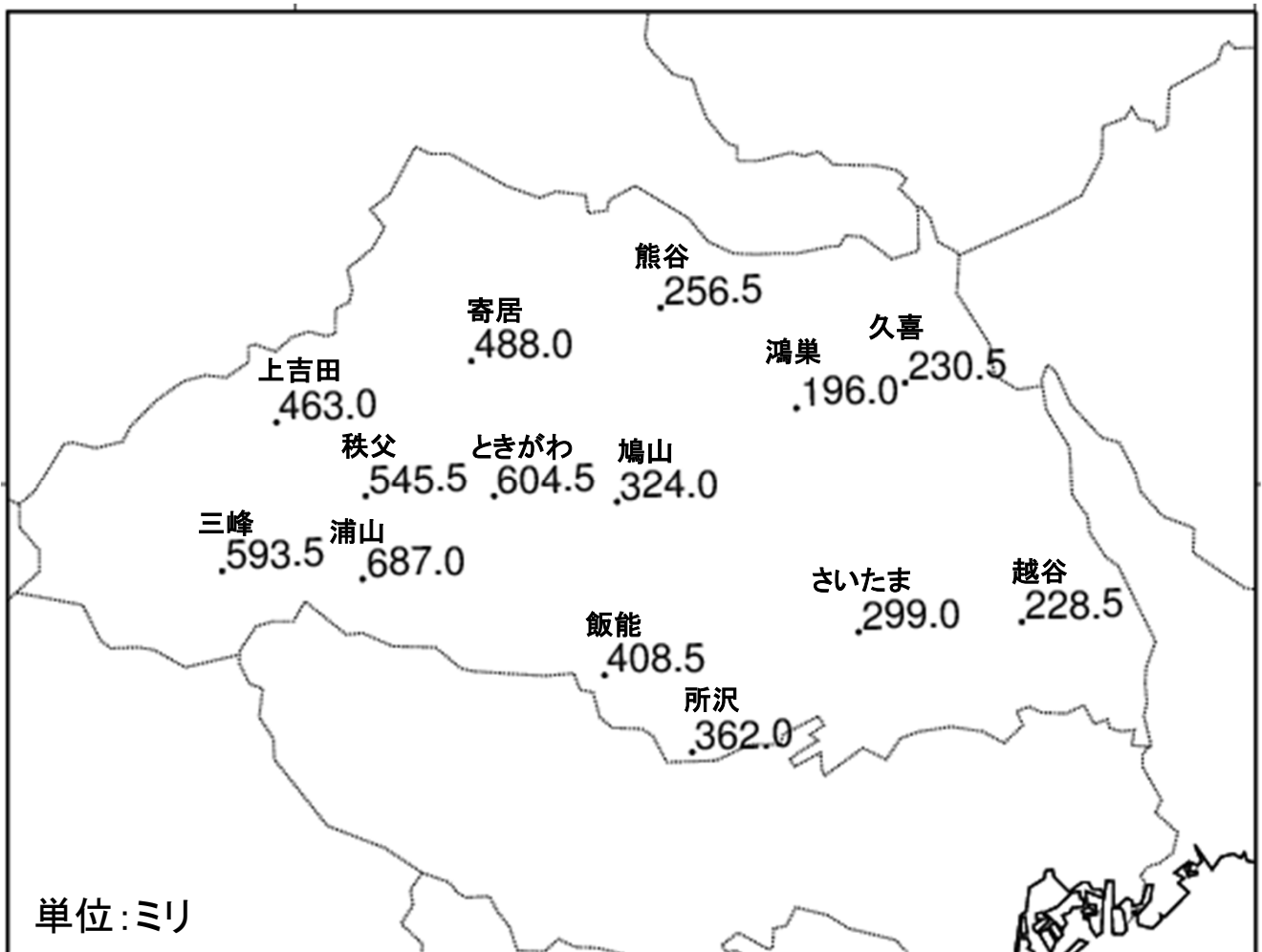
(8) 気象官署とアメダスの期間最大1時間降水量及び期間最大10分間降水量

(令和元年10月10日19時～12日24時)

市町村名	アメダス 地点名	期間最大1時間降水量			期間最大10分間降水量		
		(ミリ)	月日	時間	(ミリ)	月日	時間
大里郡寄居町	寄居	62.0	10/12	16:22	11.5	10/12	16:16
熊谷市	熊谷	28.0	10/12	21:35	6.5	10/12	07:16
秩父市	上吉田	39.0	10/12	09:41	10.0	10/12	09:32
鴻巣市	鴻巣	20.0	10/12	11:08	6.0	10/12	11:05
久喜市	久喜	30.0	10/12	11:04	11.0	10/12	10:59
秩父市	三峰	46.0	10/12	13:56	10.5	10/12	13:05
秩父市	秩父	46.0	10/12	15:03	11.0	10/12	14:43
秩父市	浦山	59.0	10/12	15:01	11.5	10/12	14:59
比企郡ときがわ町	ときがわ	50.5	10/12	15:21	11.0	10/12	09:13
比企郡鳩山町	鳩山	37.0	10/12	16:15	11.0	10/12	11:36
飯能市	飯能	38.0	10/12	21:05	10.5	10/12	09:00
さいたま市桜区	さいたま	44.0	10/12	21:20	11.5	10/12	21:00
越谷市	越谷	45.0	10/12	21:21	13.0	10/12	21:12
所沢市	所沢	51.0	10/12	20:58	12.5	10/12	20:41

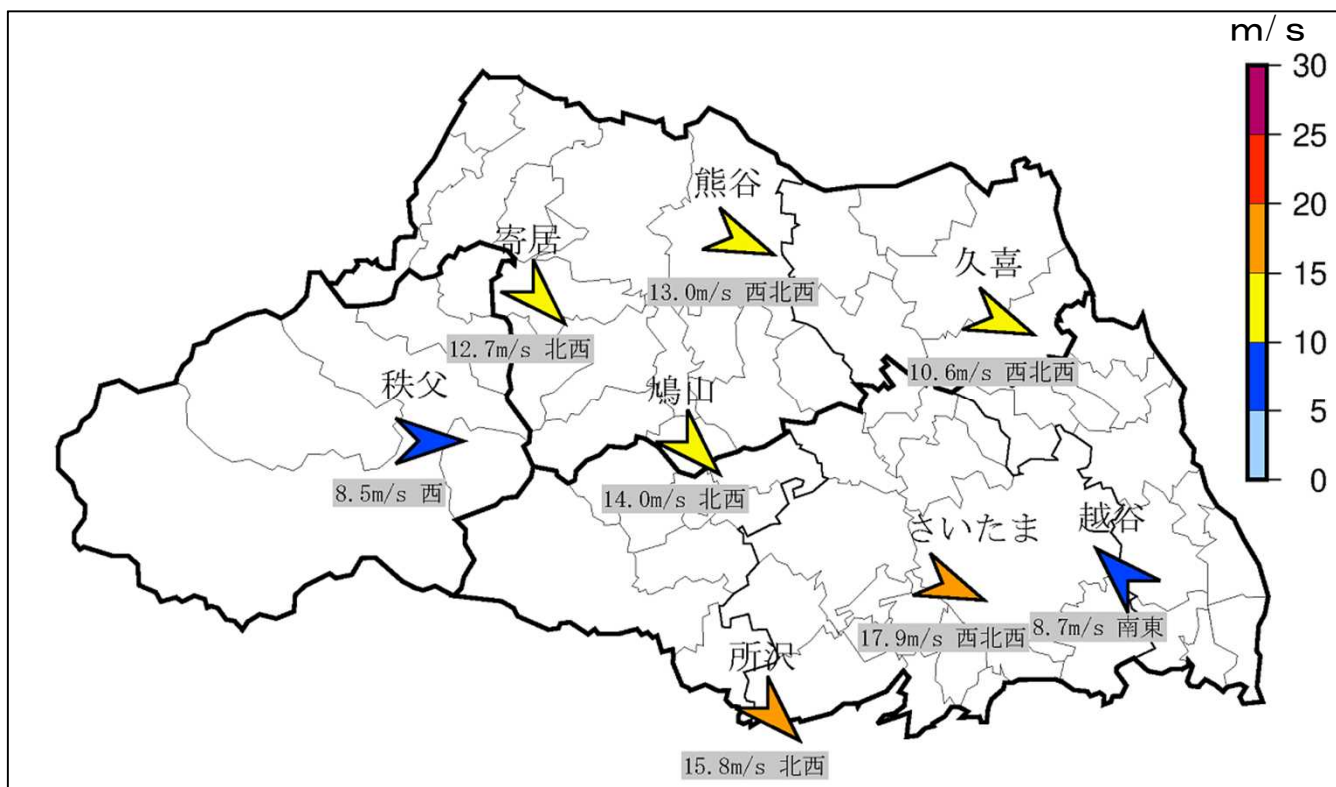
(9) アメダスの総降水量分布図

(令和元年10月10日19時～12日24時)



(10) 気象官署とアメダスの期間最大風速及び期間最大瞬間風速
 ア. 気象官署とアメダスの期間最大風速

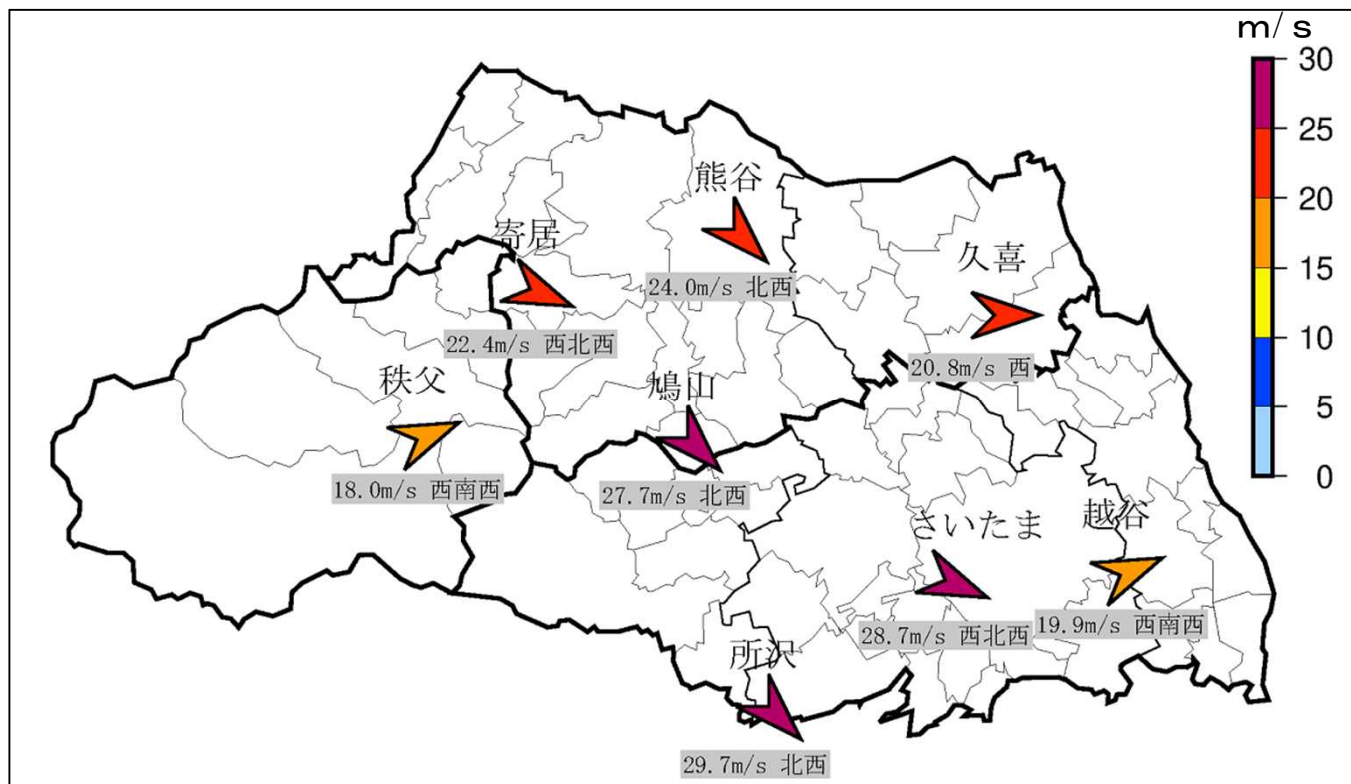
(令和元年10月12日～13日)



市町村名	アメダス地点名	最大風速			
		風向 (16方位)	風速 (m/s)	月日	時分
大里郡寄居町	寄居	北西	12.7	10/12	21:42
熊谷市	熊谷	西北西	13.0	10/12	22:18
久喜市	久喜	西北西	10.6	10/12	23:00
秩父市	秩父	西	8.5	10/13	05:00
比企郡鳩山町	鳩山	北西	14.0	10/12	21:48
さいたま市桜区	さいたま	西北西	17.9	10/12	22:00
越谷市	越谷	南東	8.7	10/12	21:24
所沢市	所沢	北西	15.8	10/12	21:38

イ. 気象官署とアメダスの期間最大瞬間風速

(令和元年10月12日～13日)



市町村名	アメダス 地点名	最大瞬間風速			
		風向 (16方位)	風速 (m/s)	月日	時分
大里郡寄居町	寄居	西北西	22.4	10/12	21:36
熊谷市	熊谷	北西	24.0	10/12	22:11
久喜市	久喜	西	20.8	10/13	01:31
秩父市	秩父	西南西	18.0	10/13	01:44
比企郡鳩山町	鳩山	北西	27.7	10/12	21:42
さいたま市桜区	さいたま	西北西	28.7	10/12	22:02
越谷市	越谷	西南西	19.9	10/12	22:11
所沢市	所沢	北西	29.7	10/12	21:26

(11) 気象官署とアメダスの極値更新状況

(ア) 気象官署

○10月の記録として1位を観測した値

・最大1時間降水量

観測所名	最大1時間降水量		従来 of 1位		統計開始年
	(ミリ)	年月日	(ミリ)	年月日	
秩父	46.0	2019/10/12	41.0	2002/10/1	1926

・日降水量

観測所名	日降水量		従来 of 1位		統計開始年
	(ミリ)	年月日	(ミリ)	年月日	
熊谷	250.0	2019/10/12	167.4	1944/10/7	1897
秩父	511.0	2019/10/12	253.5	1944/10/7	1926

(イ) アメダス (統計期間10年以上を対象とする)

○年間を通じた記録として1位を観測した値

・日降水量

観測所名	日降水量		従来 of 1位		統計開始年
	(ミリ)	年月日	(ミリ)	年月日	
寄居	471.0	2019/10/12	280	1982/8/1	1976
上吉田	434.0	2019/10/12	273	2007/9/6	1977
久喜	226.5	2019/10/12	205	1999/8/14	1976
三峰	549.0	2019/10/12	440	1999/8/14	1976
浦山	635.0	2019/10/12	390	1999/8/14	1977
ときがわ	572.0	2019/10/12	280	2002/7/10	2000
鳩山	312.0	2019/10/12	257	1982/9/12	1977
飯能	387.0	2019/10/12	291	1999/8/14	1976
さいたま	288.0	2019/10/12	210	1991/9/19	1976
越谷	222.0	2019/10/12	205	1991/9/19	1976
所沢	342.0	2019/10/12	255	1999/8/14	1976

・最大風向風速

観測所名	最大風向風速		従来 of 1位		統計開始年
	(m/s)	年月日	(m/s)	年月日	
鳩山	北西 14.0	2019/10/12	南南東 14.0	2018/10/1	1977
さいたま	西北西 17.9	2019/10/12	北北西 17.5	2019/9/9	1977

気象官署とアメダスの極値更新状況

アメダス（統計期間10年以上を対象とする）

○年間を通じた記録として1位を観測した値

・最大瞬間風向風速

観測所名	最大瞬間風向風速		従来 of 1位		統計開始年
	(m/s)	年月日	(m/s)	年月日	
鳩山	北西 27.7	2019/10/12	南 26.7	2018/10/1	2009

○10月の記録として1位を観測した値

・最大1時間降水量

観測所名	最大1時間降水量		従来 of 1位		統計開始年
	(ミリ)	年月日	(ミリ)	年月日	
寄居	62.0	2019/10/12	48.0	2018/10/1	1976
上吉田	39.0	2019/10/12	26	2002/10/1	1977
三峰	46.0	2019/10/12	33.0	2018/10/1	1976
浦山	59.0	2019/10/12	39	2002/10/1	1977
ときがわ	50.5	2019/10/12	46.5	2018/10/1	2000
鳩山	37.0	2019/10/12	34.5	2017/10/23	1978
飯能	38.0	2019/10/12	33.0	2017/10/23	1976
所沢	51.0	2019/10/12	35.5	2017/10/23	1976

・日降水量

観測所名	日降水量		従来 of 1位		統計開始年
	(ミリ)	年月日	(ミリ)	年月日	
寄居	471.0	2019/10/12	199	2002/10/1	1976
上吉田	434.0	2019/10/12	150	2002/10/1	1977
久喜	226.5	2019/10/12	151	2001/10/10	1976
鴻巣	190.5	2019/10/12	147	2004/10/9	1976
三峰	549.0	2019/10/12	169	2006/10/6	1976
浦山	635.0	2019/10/12	234	2006/10/6	1977
ときがわ	572.0	2019/10/12	203	2002/10/1	2000
鳩山	312.0	2019/10/12	150	2002/10/1	1978
飯能	387.0	2019/10/12	164	2002/10/1	1976
さいたま	288.0	2019/10/12	173	2004/10/9	1976
越谷	222.0	2019/10/12	176	2004/10/9	1976
所沢	342.0	2019/10/12	167	2004/10/9	1976

気象官署とアメダスの極値更新状況

アメダス（統計期間10年以上を対象とする）

○ 10月の記録として1位を観測した値

・最大風向風速

観測所名	最大風向風速		従来 of 1位		統計開始年
	(m/s)	年月日	(m/s)	年月日	
寄居	北西 12.7	2019/10/12	西 11.7	2013/10/16	1978
鳩山	北西 14.0	2019/10/12	南南東 14.0	2018/10/1	1977
さいたま	西北西 17.9	2019/10/12	北西 14.6	2017/10/23	1977

・最大瞬間風向風速

観測所名	最大瞬間風向風速		従来 of 1位		統計開始年
	(m/s)	年月日	(m/s)	年月日	
鳩山	北西 27.7	2019/10/12	南 26.7	2018/10/1	2009

3 特別警報・警報・注意報、気象情報等の発表状況

(1) 特別警報・警報・注意報

さいたま市から戸田市 令和元年10月11日18時14分から12日21時51分まで

●：発表 ◇：特別警報から警報 ▼：特別警報から注意報 ▼：警報から注意報 ○：継続
 解：解除 浸：浸水害 土：土砂災害 土浸：土砂災害、浸水害 斜体字：発表

発表時刻	警報・注意報	さい たま 市	川 越 市	熊 谷 市	川 口 市	行 田 市	秩 父 市	所 沢 市	飯 能 市	加 須 市	本 庄 市	東 松 山 市	春 日 部 市	狭 山 市	羽 生 市	鴻 巣 市	深 谷 市	上 尾 市	草 加 市	越 谷 市	蕨 市	戸 田 市	
2019/10/11 18:14	大雨注意報	●	●	●	●	●	●	●	●	●	●	●	●	●	●	●	●	●	●	●	●	●	●
	雷注意報	●	●	●	●	●	●	●	●	●	●	●	●	●	●	●	●	●	●	●	●	●	●
2019/10/11 21:19	大雨注意報	○	○	○	○	○	○	○	○	○	○	○	○	○	○	○	○	○	○	○	○	○	○
	雷注意報	○	○	○	○	○	○	○	○	○	○	○	○	○	○	○	○	○	○	○	○	○	○
	強風注意報	●	●	●	●	●	●	●	●	●	●	●	●	●	●	●	●	●	●	●	●	●	●
	洪水注意報	●	●	●	●	●	●	●	●	●	●	●	●	●	●	●	●	●	●	●	●	●	●
2019/10/12 4:06	大雨警報	土浸	土浸	土浸	土浸	土浸	土浸	土浸	土浸	土浸	土浸	土浸	土浸	土浸	土浸	土浸	土浸	土浸	浸	浸	浸	浸	浸
	洪水警報			●			●	●								土	土浸	土浸	浸	浸	浸	浸	浸
	大雨注意報					○				○					○								
	雷注意報	○	○	○	○	○	○	○	○	○	○	○	○	○	○	○	○	○	○	○	○	○	○
	強風注意報	○	○	○	○	○	○	○	○	○	○	○	○	○	○	○	○	○	○	○	○	○	○
2019/10/12 7:24	大雨警報	土浸	土浸	土浸	土浸	浸	土浸	土浸	土浸	浸	土浸	土浸	土浸	土浸	浸	土浸	土浸	土浸	浸	浸	浸	浸	浸
	洪水警報	●	●	○	●	●	○	○	●	●	●	●	●	●	●	●	●	●	●	●	●	●	●
	雷注意報	○	○	○	○	○	○	○	○	○	○	○	○	○	○	○	○	○	○	○	○	○	○
	強風注意報	○	○	○	○	○	○	○	○	○	○	○	○	○	○	○	○	○	○	○	○	○	○
2019/10/12 12:05	大雨警報	土浸	土浸	土浸	土浸	浸	土浸	土浸	土浸	浸	土浸	土浸	土浸	土浸	浸	土浸	土浸	土浸	浸	浸	浸	浸	浸
	洪水警報	○	○	○	○	○	○	○	○	○	○	○	○	○	○	○	○	○	○	○	○	○	○
	暴風警報	●	●	●	●	●	●	●	●	●	●	●	●	●	●	●	●	●	●	●	●	●	●
	雷注意報	○	○	○	○	○	○	○	○	○	○	○	○	○	○	○	○	○	○	○	○	○	○
2019/10/12 15:30	大雨特別警報						土浸	土浸		土													
	大雨警報	土浸	土浸	土浸	土浸	浸	土浸	土浸		浸		土浸	土浸	土浸	浸	土浸	土浸	土浸	浸	浸	浸	浸	浸
	洪水警報	○	○	○	○	○	○	○	○	○	○	○	○	○	○	○	○	○	○	○	○	○	○
	暴風警報	○	○	○	○	○	○	○	○	○	○	○	○	○	○	○	○	○	○	○	○	○	○
	雷注意報	○	○	○	○	○	○	○	○	○	○	○	○	○	○	○	○	○	○	○	○	○	○
2019/10/12 17:10	大雨特別警報			土浸			土浸	土浸		土浸	土浸		土浸			土浸							
	大雨警報	土浸	土浸		土浸	浸	土浸		浸			土浸		浸	土浸		土浸	浸	浸	浸	浸	浸	浸
	洪水警報	○	○	○	○	○	○	○	○	○	○	○	○	○	○	○	○	○	○	○	○	○	○
	暴風警報	○	○	○	○	○	○	○	○	○	○	○	○	○	○	○	○	○	○	○	○	○	○
	雷注意報	○	○	○	○	○	○	○	○	○	○	○	○	○	○	○	○	○	○	○	○	○	○
2019/10/12 20:24	大雨特別警報			土浸			土浸	土浸		土浸	土浸		土浸			土浸							
	大雨警報	土浸	土浸		土浸	浸	土浸		浸			土浸		浸	土浸		土浸	浸	浸	浸	浸	浸	浸
	洪水警報	○	○	○	○	○	○	○	○	○	○	○	○	○	○	○	○	○	○	○	○	○	○
	暴風警報	○	○	○	○	○	○	○	○	○	○	○	○	○	○	○	○	○	○	○	○	○	○
	雷注意報	○	○	○	○	○	○	○	○	○	○	○	○	○	○	○	○	○	○	○	○	○	○
2019/10/12 21:51	大雨特別警報	土浸	浸	土浸	土浸	浸	土浸	土浸		土浸	土浸		土浸		浸	土浸							
	大雨警報								浸			土浸		浸	土浸		土浸	浸	浸	浸	浸	浸	浸
	洪水警報	○	○	○	○	○	○	○	○	○	○	○	○	○	○	○	○	○	○	○	○	○	○
	暴風警報	○	○	○	○	○	○	○	○	○	○	○	○	○	○	○	○	○	○	○	○	○	○
	雷注意報	○	○	○	○	○	○	○	○	○	○	○	○	○	○	○	○	○	○	○	○	○	○

さいたま市から戸田市 令和元年10月12日22時45分から13日16時45分まで

●：発表 ◇：特別警報から警報 ▽：特別警報から注意報 ▼：警報から注意報 ○：継続
 解：解除 浸：浸水害 土：土砂災害 土浸：土砂災害、浸水害 斜体字：発表

発表時刻	警報・注意報	さい たま 市	川 越 市	熊 谷 市	川 口 市	行 田 市	秩 父 市	所 沢 市	飯 能 市	加 須 市	本 庄 市	東 松 山 市	春 日 部 市	狭 山 市	羽 生 市	鴻 巣 市	深 谷 市	上 尾 市	草 加 市	越 谷 市	蕨 市	戸 田 市	
2019/10/12 22:45	大雨特別警報	土	浸	土浸	土	浸	土浸	土	土浸		土浸	土浸		土浸			土浸						
	大雨警報									浸			土浸		浸	土浸		土浸	浸	浸	浸	浸	浸
	洪水警報	○	○	○	○	○	○	○	○	○	○	○	○	○	○	○	○	○	○	○	○	○	○
	暴風警報	○	○	○	○	○	○	○	○	○	○	○	○	○	○	○	○	○	○	○	○	○	○
	雷注意報	○	○	○	○	○	○	○	○	○	○	○	○	○	○	○	○	○	○	○	○	○	○
2019/10/13 0:40	大雨警報	土		土	土		土	土	土		土	土	土	土			土	土	土				
	洪水警報	○	○	○	○	○	○	○		○	○	○	○		○	○	○	○	○	○	○	○	○
	暴風警報						解																
	大雨注意報		▽			▽				▼					▼					▼	▼	▼	▼
	雷注意報	解	解	解	解	解	解	解	解	解	解	解	解	解	解	解	解	解	解	解	解	解	解
2019/10/13 1:51	大雨警報	土		土	土		土	土	土		土	土	土	土			土	土	土				
	洪水警報	○	○	○	○	○	○	○		○	○	○	○		○	○	○	○	○	○	○	○	○
	大雨注意報		○			○				○					○					○	○	○	○
	強風注意報	○	○	○	○	○		○	○	○	○	○	○	○	○	○	○	○	○	○	○	○	○
	洪水注意報								○					○									
2019/10/13 4:37	大雨警報	土		土	土		土	土	土		土	土	土	土			土	土	土				
	洪水警報	○	○	○	○	○				○	○	○	○		○	○	○	○	○	○	○	○	○
	大雨注意報		解			解				解					解					○	○	解	○
	強風注意報	○	○	○	○	○		○	○	○	○	○	○	○	○	○	○	○	○	○	○	○	○
	洪水注意報						▼	▼	○		▼			○									
2019/10/13 5:16	大雨警報	土		土	土		土	土	土		土	土	土	土			土	土	土				
	洪水警報	○	○	○	○	○				○	○	○	○		○	○	○	○	○	○	○	○	○
	大雨注意報		●																	○	○		○
	強風注意報	○	○	○	○	○		○	○	○	○	○	○	○	○	○	○	○	○	○	○	○	○
	洪水注意報						○	○	○		○		○										
2019/10/13 7:05	大雨警報	土		土	土		土	土	土		土	土	土	土			土	土	土				
	洪水警報	○	○	○	○	○				○	○	○	○		○	○	○	○	○	○	○	○	○
	大雨注意報		○																	○	○		○
	強風注意報	○	○	○	○	○		○	○	○	○	○	○	○	○	○	○	○	○	○	○	○	○
	洪水注意報						○	解	○		○			解									
2019/10/13 8:07	大雨警報	土		土	土		土	土	土		土	土	土	土			土	土	土				
	洪水警報	○	○	○	○	○				○	○	○	○		○	○	○	○	○	○	○	○	○
	大雨注意報		○																	○	○		○
	強風注意報	○	○	○	○	○		○	○	○	○	○	○	○	○	○	○	○	○	○	○	○	○
	洪水注意報						○	○	○		○												
2019/10/13 11:37	大雨警報	土		土	土		土	土	土		土	土	土	土			土	土	土				
	洪水警報	○	○	○	○	○				○	○	○	○		○	○	○	○	○	○	○	○	○
	大雨注意報		○																	○	○		○
	強風注意報	○	○	○	○	○		○	○	○	○	○	○	○	○	○	○	○	○	○	○	○	○
	洪水注意報						○	解	○		○			●									
2019/10/13 16:45	大雨警報	土		土	土		土	土	土		土	土	土	土			土	土	土				
	洪水警報	○	○	○	○	解						○				解				○	○	○	○
	大雨注意報		○																	解	解		○
	強風注意報	解	解	解	解	解		解	解	解	解	解	解	解	解	解	解	解	解	解	解	解	解
	洪水注意報			▼			解			▼	○		▼	○	▼		▼	▼					

さいたま市から戸田市 令和元年10月13日19時31分から15日04時20分まで

●：発表 ◇：特別警報から警報 ▽：特別警報から注意報 ▼：警報から注意報 ○：継続
 解：解除 浸：浸水害 土：土砂災害 土浸：土砂災害、浸水害 斜体字：発表

発表時刻	警報・注意報	さい たま 市	川 越 市	熊 谷 市	川 口 市	行 田 市	秩 父 市	所 沢 市	飯 能 市	加 須 市	本 庄 市	東 松 山 市	春 日 部 市	狭 山 市	羽 生 市	鴻 巣 市	深 谷 市	上 尾 市	草 加 市	越 谷 市	蕨 市	戸 田 市	
2019/10/13 19:31	大雨警報	解		解	解		土	土	土		土	解	解	土		解	解	解					
	洪水警報	○	○		○							○								○	○	○	○
	大雨注意報		○																				○
2019/10/13 21:01	大雨警報						土	解	土		土			土									
	洪水警報	○	○		○							○									○	○	○
	大雨注意報		解																				解
2019/10/14 3:09	大雨警報						土		土		解			解									
	洪水警報		○									○									○	解	
	洪水注意報	▼		解	▼					○	解		○	解	○		解	○	▼			▼	
2019/10/14 6:46	大雨警報						土		土														
	洪水警報		○									○											
	洪水注意報	○			○					○			○		○				○	解	▼		○
2019/10/14 8:35	大雨警報						解		土														
	洪水警報		○									○											
	洪水注意報	○			○					○			○		○				○		○		○
2019/10/14 9:21	大雨警報								土														
	洪水警報		○									○											
	大雨注意報	●	●	●	●		●	●			●	●	●	●		●	●	●	●	●	●	●	●
2019/10/14 10:47	洪水注意報	○			○					○			○		○				○		○		○
	大雨警報								土														
	洪水警報		○									○											
2019/10/14 16:12	大雨警報								土														
	洪水警報		○									○											
	大雨注意報	○	○	○	○		○	○			○	○	○	○		○	○	○	○	○	○	○	○
2019/10/14 18:16	洪水注意報	○								○			○		解						○		○
	大雨警報								土														
	洪水警報		○									○											
2019/10/14 22:49	大雨警報								土														
	洪水警報		○									○											
	大雨注意報	○	○	○	○		○	○			○	○	○	○		○	○	○	○	○	○	○	○
2019/10/15 4:20	洪水注意報	○								解		○		○							○		○
	大雨警報								土														
	洪水警報		○									○											
2019/10/15 4:20	大雨注意報	○	○	○	○		○	○			○	○	○	○		○	○	○	○	○	○	○	○
	洪水注意報	○										○											○

入間市から三芳町 令和元年10月11日18時14分から10月12日21時51分まで

●：発表 ◇：特別警報から警報 ▽：特別警報から注意報 ▼：警報から注意報 ○：継続
 解：解除 浸：浸水害 土：土砂災害 土浸：土砂災害、浸水害 斜体字：発表

発表時刻	警報・注意報	入間市	朝霞市	志木市	和光市	新座市	桶川市	久喜市	北本市	八潮市	富士見市	三郷市	蓮田市	坂戸市	幸手市	鶴ヶ島市	日高市	吉川市	ふじみ野市	白岡市	伊奈町	三芳町	
2019/10/11 18:14	大雨注意報	●	●	●	●	●	●	●	●	●	●	●	●	●	●	●	●	●	●	●	●	●	●
	雷注意報	●	●	●	●	●	●	●	●	●	●	●	●	●	●	●	●	●	●	●	●	●	●
2019/10/11 21:19	大雨注意報	○	○	○	○	○	○	○	○	○	○	○	○	○	○	○	○	○	○	○	○	○	○
	雷注意報	○	○	○	○	○	○	○	○	○	○	○	○	○	○	○	○	○	○	○	○	○	○
	強風注意報	●	●	●	●	●	●	●	●	●	●	●	●	●	●	●	●	●	●	●	●	●	●
	洪水注意報	●	●	●	●	●	●	●	●	●	●	●	●	●	●	●	●	●	●	●	●	●	●
2019/10/12 4:06	大雨警報	土浸	土浸	土浸	土浸	土浸	土浸		土浸	浸	土浸	浸	浸	土浸	浸	浸	土浸	浸	土浸	浸	浸	土浸	
	洪水警報		●	●											●								
	大雨注意報							○															
	雷注意報	○	○	○	○	○	○	○	○	○	○	○	○	○	○	○	○	○	○	○	○	○	○
	強風注意報	○	○	○	○	○	○	○	○	○	○	○	○	○	○	○	○	○	○	○	○	○	○
	洪水注意報	○			○	○	○	○	○	○	○	○	○	○		○	○	○	○	○	○	○	○
2019/10/12 7:24	大雨警報	土浸	土浸	土浸	土浸	土浸	土浸	浸	土浸	浸	土浸	浸	浸	土浸	浸	浸	土浸	浸	土浸	浸	浸	土浸	
	洪水警報	●	○	○	●	●	●	●	●	●	●	●	●	○	●	●	●	●	●	●	●	●	●
	雷注意報	○	○	○	○	○	○	○	○	○	○	○	○	○	○	○	○	○	○	○	○	○	○
	強風注意報	○	○	○	○	○	○	○	○	○	○	○	○	○	○	○	○	○	○	○	○	○	○
2019/10/12 12:05	大雨警報	土浸	土浸	土浸	土浸	土浸	土浸	浸	土浸	浸	土浸	浸	浸	土浸	浸	浸	土浸	浸	土浸	浸	浸	土浸	
	洪水警報	○	○	○	○	○	○	○	○	○	○	○	○	○	○	○	○	○	○	○	○	○	○
	暴風警報	●	●	●	●	●	●	●	●	●	●	●	●	●	●	●	●	●	●	●	●	●	●
	雷注意報	○	○	○	○	○	○	○	○	○	○	○	○	○	○	○	○	○	○	○	○	○	○
2019/10/12 15:30	大雨特別警報	土浸															土浸						
	大雨警報		土浸	土浸	土浸	土浸	土浸	浸	土浸	浸	土浸	浸	浸	土浸	浸	浸		浸	土浸	浸	浸	土浸	
	洪水警報	○	○	○	○	○	○	○	○	○	○	○	○	○	○	○	○	○	○	○	○	○	○
	暴風警報	○	○	○	○	○	○	○	○	○	○	○	○	○	○	○	○	○	○	○	○	○	○
	雷注意報	○	○	○	○	○	○	○	○	○	○	○	○	○	○	○	○	○	○	○	○	○	○
2019/10/12 17:10	大雨特別警報	土浸												浸			土浸						
	大雨警報		土浸	土浸	土浸	土浸	土浸	浸	土浸	浸	土浸	浸	浸		浸	浸		浸	土浸	浸	浸	土浸	
	洪水警報	○	○	○	○	○	○	○	○	○	○	○	○	○	○	○	○	○	○	○	○	○	○
	暴風警報	○	○	○	○	○	○	○	○	○	○	○	○	○	○	○	○	○	○	○	○	○	○
	雷注意報	○	○	○	○	○	○	○	○	○	○	○	○	○	○	○	○	○	○	○	○	○	○
2019/10/12 20:24	大雨特別警報	土浸												浸			土浸						
	大雨警報		土浸	土浸	土浸	土浸	土浸	浸	土浸	浸	土浸	浸	浸		浸	浸		浸	土浸	浸	浸	土浸	
	洪水警報	○	○	○	○	○	○	○	○	○	○	○	○	○	○	○	○	○	○	○	○	○	○
	暴風警報	○	○	○	○	○	○	○	○	○	○	○	○	○	○	○	○	○	○	○	○	○	○
	雷注意報	○	○	○	○	○	○	○	○	○	○	○	○	○	○	○	○	○	○	○	○	○	○
2019/10/12 21:51	大雨特別警報	土浸	土浸	土浸	土浸	土浸					土浸			土浸		浸	土浸					土浸	
	大雨警報						土浸	浸	土浸	浸		浸	浸		浸			浸	土浸	浸	浸		
	洪水警報	○	○	○	○	○	○	○	○	○	○	○	○	○	○	○	○	○	○	○	○	○	○
	暴風警報	○	○	○	○	○	○	○	○	○	○	○	○	○	○	○	○	○	○	○	○	○	○
	雷注意報	○	○	○	○	○	○	○	○	○	○	○	○	○	○	○	○	○	○	○	○	○	○

入間市から三芳町 令和元年10月12日22時45分から13日16時45分まで

●：発表 ◇：特別警報から警報 ▽：特別警報から注意報 ▼：警報から注意報 ○：継続
 解：解除 浸：浸水害 土：土砂災害 土浸：土砂災害、浸水害 斜体字：発表

発表時刻	警報・注意報	入間市	朝霞市	志木市	和光市	新座市	桶川市	久喜市	北本市	八潮市	富士見市	三郷市	蓮田市	坂戸市	幸手市	鶴ヶ島市	日高市	吉川市	ふじみ野市	白岡市	伊奈町	三芳町	
2019/10/12 22:45	大雨特別警報	土浸	土	土	土	土					土			土浸		浸	土					土	
	大雨警報						土浸	浸	土浸	浸		浸	浸		浸			浸	土浸	浸	浸		
	洪水警報	○	○	○	○	○	○	○	○	○	○	○	○	○	○	○	○	○	○	○	○	○	○
	暴風警報	○	○	○	○	○	○	○	○	○	○	○	○	○	○	○	○	○	○	○	○	○	○
2019/10/13 0:40	大雨警報	土	土	土	土	土	土		土		土			土			土					土	
	洪水警報		○	○	○		○	○	○	○	○	○	○	○	○	○	○		○	○	○		
	暴風警報																						
	大雨注意報								▼		▼		▼	▼		▼	▼		▼	▼	▼	▼	▼
	雷注意報	解	解	解	解	解	解	解	解	解	解	解	解	解	解	解	解	解	解	解	解	解	解
	強風注意報	▼	▼	▼	▼	▼	▼	▼	▼	▼	▼	▼	▼	▼	▼	▼	▼	▼	▼	▼	▼	▼	▼
洪水注意報	▼				▼												▼				▼	▼	
2019/10/13 1:51	大雨警報	土	土	土	土	土	土		土		土			土			土					土	
	洪水警報		○	○	○	●	○	○	○	○	○	○	○	○	○	○	○		○	○	○		●
	大雨注意報							○		○		○	○		○	○		○	○	○		○	
	強風注意報	○	○	○	○	○	○	○	○	○	○	○	○	○	○	○	○	○	○	○	○	○	○
洪水注意報	○																○				○		
2019/10/13 4:37	大雨警報	土	土	土	土	土	土		土		土			土			土					土	
	洪水警報		○	○	○	○	○	○	○	○	○	○	○	○	○	○	○		○	○	○		○
	大雨注意報							○		解		解	○		解	解		○	○	○		○	
	強風注意報	○	○	○	○	○	○	○	○	○	○	○	○	○	○	○	○	○	○	○	○	○	○
洪水注意報	○																○				○		
2019/10/13 5:16	大雨警報	土	土	土	土	土	土		土		土			土			土					土	
	洪水警報		○	○	○	○	○	○	○	○	○	○	○	○	○	○	○		○	○	○		○
	大雨注意報							○				○						○	○	○		○	
	強風注意報	○	○	○	○	○	○	○	○	○	○	○	○	○	○	○	○	○	○	○	○	○	○
洪水注意報	○																○				○		
2019/10/13 7:05	大雨警報	土	土	土	土	土	土		土		土			土			土					土	
	洪水警報		○	○	○	○	○	○	○	○	○	○	○	○	○	○	○		○	○	○		○
	大雨注意報							○				○						○	○	○		○	
	強風注意報	○	○	○	○	○	○	○	○	○	○	○	○	○	○	○	○	○	○	○	○	○	○
洪水注意報	解																解			解			
2019/10/13 8:07	大雨警報	土	土	土	土	土	土		土		土			土			土					土	
	洪水警報		○	○	○	○	○	○	○	○	○	○	○	○	○	○	○		○	○	○		○
	大雨注意報							○				○						○	○	○		○	
	強風注意報	○	○	○	○	○	○	○	○	○	○	○	○	○	○	○	○	○	○	○	○	○	○
洪水注意報																							
2019/10/13 11:37	大雨警報	土	土	土	土	土	土		土		土			土			土					土	
	洪水警報		○	○	○	○	○	○	○	○	○	○	○	○	○	○	解		○	○		○	
	大雨注意報							○				○						○	○	○		○	
	強風注意報	○	○	○	○	○	○	○	○	○	○	○	○	○	○	○	○	○	○	○	○	○	○
洪水注意報												▼								▼			
2019/10/13 16:45	大雨警報	土	土	土	土	土	土		土		土			土			土					土	
	洪水警報		○	○	○	解	解		解	○	○	○	○	○				○	解			解	
	大雨注意報							○				○						解	○	解		○	
	強風注意報	解	解	解	解	解	解	解	解	解	解	解	解	解	解	解	解	解	解	解	解	解	
洪水注意報							▼					○		▼						○			

入間市から三芳町 令和元年10月13日19時31分から15日04時20分まで

●：発表 ◇：特別警報から警報 ▼：特別警報から注意報 ▼：警報から注意報 ○：継続
 解：解除 浸：浸水害 土：土砂災害 土浸：土砂災害、浸水害 斜体字：発表

発表時刻	警報・注意報	入間市	朝霞市	志木市	和光市	新座市	桶川市	久喜市	北本市	八潮市	富士見市	三郷市	蓮田市	坂戸市	幸手市	鶴ヶ島市	日高市	吉川市	ふじみ野市	白岡市	伊奈町	三芳町	
2019/10/13 19:31	大雨警報	土	土	土	土	土	土		土		土			解			土					解	
	洪水警報									○	○	○		○					○				
	大雨注意報							解					解						解		解		
	洪水注意報		▼	▼	▼			○					解		○					解			
2019/10/13 21:01	大雨警報	土	解	解	解	解	解		解		解						土						
	洪水警報									○	○	○		○					○				
	大雨注意報																						
	洪水注意報		○	○	○			○							○								
2019/10/14 3:09	大雨警報	解																解					
	洪水警報													○									
	洪水注意報		○	○	○			○		▼	▼	▼			解				▼				
2019/10/14 6:46	大雨警報																						
	洪水警報													○									
	洪水注意報		○	○	○			○		解	○	解							○				
2019/10/14 8:35	大雨警報																						
	洪水警報													○									
	洪水注意報		○	○	○			○			○								○				
2019/10/14 9:21	大雨警報																						
	洪水警報													○									
	大雨注意報	●	●	●	●	●	●	●	●	●	●	●	●	●	●	●	●	●	●	●	●	●	●
	洪水注意報		○	○	○			○			○									○			
2019/10/14 10:47	大雨警報																						
	洪水警報													○									
	大雨注意報	○	○	○	○	○	○	○	○	○	○		○	○				○	○	○	○	○	○
	洪水注意報		解	解	解			○			解								○				
2019/10/14 16:12	大雨警報																						
	洪水警報													○									
	大雨注意報	○	○	○	○	○	○	○	○	○	○		○	○				○	○	○	○	○	○
	洪水注意報							○											○				
2019/10/14 18:16	大雨警報																						
	洪水警報													○									
	大雨注意報	○	○	○	○	○	○	○	○	○	○		○	○				○	○	○	○	○	○
	洪水注意報							解											○				
2019/10/14 22:49	大雨警報																						
	洪水警報													○									
	大雨注意報	○	○	○	○	○	○	○	○	○	○		○	○				○	○	○	○	○	○
	洪水注意報																		○				
2019/10/15 4:20	大雨警報																						
	洪水警報													○									
	大雨注意報	○	○	○	○	○	○	○	○	○	○		○	○				○	○	○	○	○	○
	洪水注意報																		○				

毛呂山町から松伏町 令和元年10月11日18時14分から10月12日21時51分まで

●：発表 ◇：特別警報から警報 ▽：特別警報から注意報 ▼：警報から注意報 ○：継続
 解：解除 浸：浸水害 土：土砂災害 土浸：土砂災害、浸水害 斜体字：発表

発表時刻	警報・注意報	毛呂山町	越生町	滑川町	嵐山町	小川町	川島町	吉見町	鳩山町	ときがわ町	横瀬町	皆野町	長瀬町	小鹿野町	東秩父村	美里町	神川町	上里町	寄居町	宮代町	杉戸町	松伏町	
2019/10/11 18:14	大雨注意報	●	●	●	●	●	●	●	●	●	●	●	●	●	●	●	●	●	●	●	●	●	●
	雷注意報	●	●	●	●	●	●	●	●	●	●	●	●	●	●	●	●	●	●	●	●	●	●
2019/10/11 21:19	大雨注意報	○	○	○	○	○	○	○	○	○	○	○	○	○	○	○	○	○	○	○	○	○	○
	雷注意報	○	○	○	○	○	○	○	○	○	○	○	○	○	○	○	○	○	○	○	○	○	○
	強風注意報	●	●	●	●	●	●	●	●	●	●	●	●	●	●	●	●	●	●	●	●	●	●
	洪水注意報	●	●	●	●	●	●	●	●	●	●	●	●	●	●	●	●	●	●	●	●	●	●
2019/10/12 4:06	大雨警報	土浸	土浸	土	土浸	土浸	浸	土	土	土	土浸	土浸	土浸	土浸	土	土	土		土	浸	浸	土浸	
	洪水警報										●	●	●										
	大雨注意報																	○					
	雷注意報	○	○	○	○	○	○	○	○	○	○	○	○	○	○	○	○	○	○	○	○	○	○
	強風注意報	○	○	○	○	○	○	○	○	○	○	○	○	○	○	○	○	○	○	○	○	○	○
2019/10/12 7:24	大雨警報	土浸	土浸	土浸	土浸	土浸	浸	土浸	土浸	土浸	土浸	土浸	土浸	土浸	土浸	土浸	土浸	浸	土浸	浸	浸	土浸	
	洪水警報	●	●	●	●	●	●	●	●	●	●	○	○	○	●	●	●	●	●	●	●	●	●
	雷注意報	○	○	○	○	○	○	○	○	○	○	○	○	○	○	○	○	○	○	○	○	○	○
	強風注意報	○	○	○	○	○	○	○	○	○	○	○	○	○	○	○	○	○	○	○	○	○	○
2019/10/12 12:05	大雨警報	土浸	土浸	土浸	土浸	土浸	浸	土浸	土浸	土浸	土浸	土浸	土浸	土浸	土浸	土浸	土浸	浸	土浸	浸	浸	土浸	
	洪水警報	○	○	○	○	○	○	○	○	○	○	○	○	○	○	○	○	○	○	○	○	○	○
	暴風警報	●	●	●	●	●	●	●	●	●	●	●	●	●	●	●	●	●	●	●	●	●	●
	雷注意報	○	○	○	○	○	○	○	○	○	○	○	○	○	○	○	○	○	○	○	○	○	○
2019/10/12 15:30	大雨特別警報	土	土		土	土			土	土	土	土浸	土浸	土浸	土		土浸		土				
	大雨警報			土浸			浸	土浸								土浸		浸		浸	浸	土浸	
	洪水警報	○	○	○	○	○	○	○	○	○	○	○	○	○	○	○	○	○	○	○	○	○	○
	暴風警報	○	○	○	○	○	○	○	○	○	○	○	○	○	○	○	○	○	○	○	○	○	○
	雷注意報	○	○	○	○	○	○	○	○	○	○	○	○	○	○	○	○	○	○	○	○	○	○
2019/10/12 17:10	大雨特別警報	土浸	土浸	土浸	土浸	土浸	浸	土	土浸	土浸	土浸	土浸	土浸	土浸	土浸	土浸	土浸		土浸				
	大雨警報																	浸		浸	浸	土浸	
	洪水警報	○	○	○	○	○	○	○	○	○	○	○	○	○	○	○	○	○	○	○	○	○	○
	暴風警報	○	○	○	○	○	○	○	○	○	○	○	○	○	○	○	○	○	○	○	○	○	○
	雷注意報	○	○	○	○	○	○	○	○	○	○	○	○	○	○	○	○	○	○	○	○	○	○
2019/10/12 20:24	大雨特別警報	土浸	土浸	土浸	土浸	土浸	浸	土	土浸	土浸	土浸	土浸	土浸	土浸	土浸	土浸	土浸		土浸				
	大雨警報																	浸		浸	浸	土浸	
	洪水警報	○	○	○	○	○	○	○	○	○	○	○	○	○	○	○	○	○	○	○	○	○	○
	暴風警報	○	○	○	○	○	○	○	○	○	○	○	○	○	○	○	○	○	○	○	○	○	○
	雷注意報	○	○	○	○	○	○	○	○	○	○	○	○	○	○	○	○	○	○	○	○	○	○
2019/10/12 21:51	大雨特別警報	土浸	土浸	土浸	土浸	土浸	浸	土	土浸	土浸	土浸	土浸	土浸	土浸	土浸	土浸	土浸		土浸				
	大雨警報																	浸		浸	浸	土浸	
	洪水警報	○	○	○	○	○	○	○	○	○	○	○	○	○	○	○	○	○	○	○	○	○	○
	暴風警報	○	○	○	○	○	○	○	○	○	○	○	○	○	○	○	○	○	○	○	○	○	○
	雷注意報	○	○	○	○	○	○	○	○	○	○	○	○	○	○	○	○	○	○	○	○	○	○

毛呂山町から松伏町 令和元年10月12日22時45分から13日16時45分まで

●：発表 ◇：特別警報から警報 ▽：特別警報から注意報 ▼：警報から注意報 ○：継続
 解：解除 浸：浸水害 土：土砂災害 土浸：土砂災害、浸水害 斜体字：発表

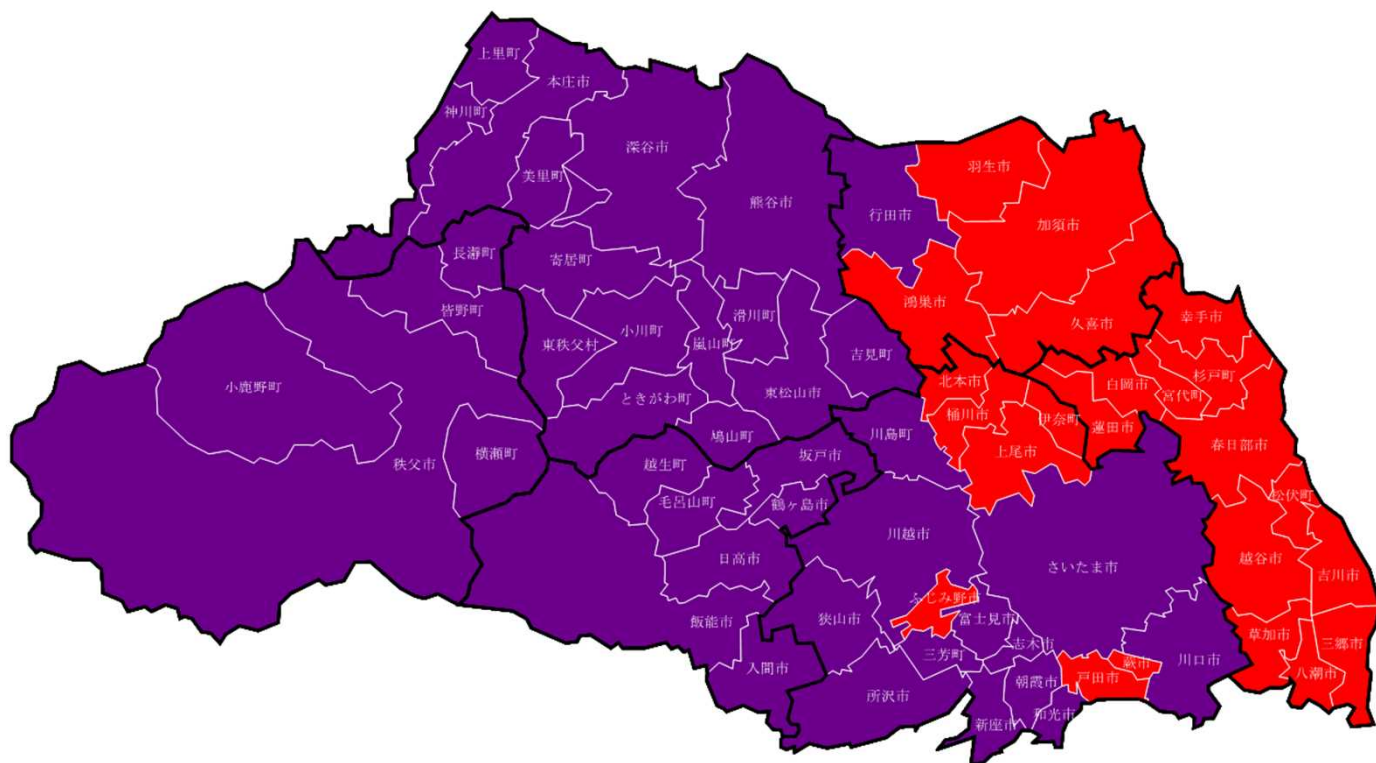
発表時刻	警報・注意報	毛呂山町	越生町	滑川町	嵐山町	小川町	川島町	吉見町	鳩山町	ときがわ町	横瀬町	皆野町	長瀬町	小鹿野町	東秩父村	美里町	神川町	上里町	寄居町	宮代町	杉戸町	松伏町	
2019/10/12 22:45	大雨特別警報	土浸	土浸	土浸	土浸	土浸	浸	土	土浸	土浸	土浸	土浸	土浸	土浸	土浸	土浸	土浸	浸	土浸				
	大雨警報																				浸	浸	土浸
	洪水警報	○	○	○	○	○	○	○	○	○	○	○	○	○	○	○	○	○	○	○	○	○	○
	暴風警報	○	○	○	○	○	○	○	○	○	○	○	○	○	○	○	○	○	○	○	○	○	○
	雷注意報	○	○	○	○	○	○	○	○	○	○	○	○	○	○	○	○	○	○	○	○	○	○
2019/10/13 0:40	大雨警報	土	土	土	土	土		土	土	土	土	土	土	土	土	土	土		土			土	
	洪水警報	○					○	○					○					○	○	○	○	○	
	暴風警報										解	解	解	解									
	大雨注意報						▽											▽		▼	▼		
	雷注意報	解	解	解	解	解	解	解	解	解	解	解	解	解	解	解	解	解	解	解	解	解	
	強風注意報	▼	▼	▼	▼	▼	▼	▼	▼	▼	▼	▼	▼	▼	▼	▼	▼	▼	▼	▼	▼	▼	▼
洪水注意報		▼	▼	▼	▼	▼	▼	▼	▼	▼	▼	▼	▼	▼	▼	▼	▼	▼	▼	▼	▼	▼	
2019/10/13 1:51	大雨警報	土	土	土	土	土		土	土	土	土	土	土	土	土	土	土		土			土	
	洪水警報	○					○	○					○					○	○	○	○	○	
	大雨注意報						○											○	○	○	○		
	強風注意報	○	○	○	○	○	○	○	○	○					○	○	○	○	○	○	○	○	
	洪水注意報														○	○	○	○	○	○	○	○	
2019/10/13 4:37	大雨警報	土	土	土	土	土		土	土	土	土	土	土	土	土	土	土		土			土	
	洪水警報	○					○	○											○	○	○	○	
	大雨注意報						○											解		○	解		
	強風注意報	○	○	○	○	○	○	○	○	○					○	○	○	○	○	○	○	○	
	洪水注意報		○	○	○	○							▼	○	○	○	○	▼	▼				
2019/10/13 5:16	大雨警報	土	土	土	土	土		土	土	土	土	土	土	土	土	土	土		土			土	
	洪水警報	○					○	○											○	○	○	○	
	大雨注意報						○													○			
	強風注意報	○	○	○	○	○	○	○	○	○					○	○	○	○	○	○	○	○	
	洪水注意報		○	○	○	○									○	○	○	○	○	○	○	○	
2019/10/13 7:05	大雨警報	土	土	土	土	土		土	土	土	土	土	土	土	土	土	土		土			土	
	洪水警報	○					○	○											○	○	○	○	
	大雨注意報						○													○			
	強風注意報	○	○	○	○	○	○	○	○	○					○	○	○	○	○	○	○	○	
	洪水注意報		○	解	解	解			解	解	解	○	解	○	解	解	○	○					
2019/10/13 8:07	大雨警報	土	土	土	土	土		土	土	土	土	土	土	土	土	土	土		土			土	
	洪水警報	○					○	○	●										○	○	○	○	
	大雨注意報						○													○			
	強風注意報	○	○	○	○	○	○	○	○	○					○	○	○	○	○	○	○	○	
	洪水注意報		○												○	○	○	○					
2019/10/13 11:37	大雨警報	土	土	土	土	土		土	土	土	土	土	土	土	土	土	土		土			土	
	洪水警報	○					○	○	○										○	○	○	○	
	大雨注意報						○													○			
	強風注意報	○	○	○	○	○	○	○	○	○					○	○	○	○	○	○	○	○	
	洪水注意報		解									解		○			○	○					
2019/10/13 16:45	大雨警報	土	土	土	土	土		土	土	土	土	土	土	土	土	土	土		土			土	
	洪水警報	○					○	○	○										解	解		○	
	大雨注意報						○													解			
	強風注意報	解	解	解	解	解	解	解	解	解					解	解	解	解	解	解	解	解	
	洪水注意報														解		解	○		▼			

毛呂山町から松伏町 令和元年10月13日19時31分から15日04時20分まで

●：発表 ◇：特別警報から警報 ▽：特別警報から注意報 ▼：警報から注意報 ○：継続
 解：解除 浸：浸水害 土：土砂災害 土浸：土砂災害、浸水害 斜体字：発表

発表時刻	警報・注意報	毛呂山町	越生町	滑川町	嵐山町	小川町	川島町	吉見町	鳩山町	ときがわ町	横瀬町	皆野町	長瀬町	小鹿野町	東秩父村	美里町	神川町	上里町	寄居町	宮代町	杉戸町	松伏町	
2019/10/13 19:31	大雨警報	土	土	解	土	土		土	土	土	土	土	解	土	土	解	土		解				解
	洪水警報	○					○	○	○														○
	大雨注意報						○												○				○
	洪水注意報																						
2019/10/13 21:01	大雨警報	土	土		土	土		解	土	土	解	土		土	解		土						
	洪水警報	○					○	○	○														○
	大雨注意報						解																
	洪水注意報																		○				○
2019/10/14 3:09	大雨警報	土	土		解	土			解	土		土		土			土						
	洪水警報	解					○	解	解														
	洪水注意報																		解			解	▼
2019/10/14 6:46	大雨警報	土	土			土				土		土		土			土						
	洪水警報						○																
	洪水注意報																						解
2019/10/14 8:35	大雨警報	解	土			解				解		解		解			解						
	洪水警報						○																
	洪水注意報																						
2019/10/14 9:21	大雨警報		土				○																
	洪水警報																						
	大雨注意報	●		●	●	●	●	●	●	●	●	●	●	●	●	●	●	●	●	●	●	●	●
	洪水注意報																						
2019/10/14 10:47	大雨警報		土																				
	洪水警報						○																
	大雨注意報	○		○	○	○	○	○	○	○	○	○	○	○	○	○	○	○		○	○		○
	洪水注意報																						
2019/10/14 16:12	大雨警報		土																				
	洪水警報						○																
	大雨注意報	○		○	○	○	○	○	○	○	○	○	○	○	○	○	○	○		○	○		○
	洪水注意報																						
2019/10/14 18:16	大雨警報		土																				
	洪水警報						○																
	大雨注意報	○		○	○	○	○	○	○	○	○	○	○	○	○	○	○	○		○	○		○
	洪水注意報																						
2019/10/14 22:49	大雨警報		土																				
	洪水警報						○																
	大雨注意報	○		○	○	○	○	○	○	○	○	○	○	○	○	○	○	○		○	○		○
	洪水注意報																						
2019/10/15 4:20	大雨警報						○																
	洪水警報						○																
	大雨注意報	○	▼	○	○	○	○	○	○	○	○	○	○	○	○	○	○	○		○	○		○
	洪水注意報																						

特別警報を公表した市町村



凡例：紫色・・・特別警報発表市町村
赤色・・・警報発表市町村

大雨特別警報 発表市町村（40市町村）

さいたま市、川越市、熊谷市、川口市、行田市、秩父市
所沢市、飯能市、本庄市、東松山市、狭山市、深谷市
入間市、朝霞市、志木市、和光市、新座市、富士見市
坂戸市、鶴ヶ島市、日高市、三芳町、毛呂山町、越生町
滑川町、嵐山町、小川町、川島町、吉見町、鳩山町
ときがわ町、横瀬町、皆野町、長瀨町、小鹿野町、東秩父村
美里町、神川町、上里町、寄居町

(2) 埼玉県気象情報 (令和元年10月10日～14日)

発表時刻	発表情報
令和元年10月10日11時33分	令和元年 台風第19号に関する埼玉県気象情報 第1号
令和元年10月10日17時29分	令和元年 台風第19号に関する埼玉県気象情報 第2号
令和元年10月11日12時05分	令和元年 台風第19号に関する埼玉県気象情報 第3号
令和元年10月11日18時05分	令和元年 台風第19号に関する埼玉県気象情報 第4号
令和元年10月12日05時19分	令和元年 台風第19号に関する埼玉県気象情報 第5号
令和元年10月12日05時24分	令和元年 台風第19号に関する埼玉県気象情報 第6号
令和元年10月12日12時20分	令和元年 台風第19号に関する埼玉県気象情報 第7号
令和元年10月12日15時30分	記録的な大雨に関する埼玉県気象情報 第8号
令和元年10月12日17時47分	令和元年 台風第19号に関する埼玉県気象情報 第9号
令和元年10月12日19時06分	令和元年 台風第19号に関する埼玉県気象情報 第10号
令和元年10月13日00時43分	令和元年 台風第19号に関する埼玉県気象情報 第11号
令和元年10月13日06時43分	令和元年 台風第19号に関する埼玉県気象情報 第12号
令和元年10月13日17時21分	大雨と洪水に関する埼玉県気象情報 第1号
令和元年10月14日05時26分	大雨と洪水に関する埼玉県気象情報 第2号
令和元年10月14日17時00分	大雨と洪水に関する埼玉県気象情報 第3号

(3) 埼玉県竜巻注意情報

発表時刻	発表情報	対象地域
令和元年10月12日09時53分	埼玉県竜巻注意情報 第1号	南部、北部、秩父地方
令和元年10月12日11時15分	埼玉県竜巻注意情報 第2号	南部、北部
令和元年10月12日13時21分	埼玉県竜巻注意情報 第3号	南部

(4) 埼玉県記録的短時間大雨情報

発表なし

(5) 埼玉県土砂災害警戒情報 (令和元年10月12日～14日)

発表時刻	発表情報	警戒対象地域	警戒解除地域
令和元年10月12日07時00分	埼玉県土砂災害警戒情報 第1号	秩父市* 飯能市* 皆野町* 小鹿野町*	
令和元年10月12日07時30分	埼玉県土砂災害警戒情報 第2号	秩父市 飯能市 横瀬町* 皆野町 小鹿野町 神川町*	
令和元年10月12日08時30分	埼玉県土砂災害警戒情報 第3号	秩父市 飯能市 入間市* 日高市* 毛呂山町* 越生町* ときがわ町* 横瀬町 皆野町 小鹿野町 神川町	
令和元年10月12日10時15分	埼玉県土砂災害警戒情報 第4号	秩父市 飯能市 本庄市* 入間市 日高市 毛呂山町 越生町 嵐山町* 小川町* 鳩山町* ときがわ町 横瀬町 皆野町 長瀬町* 小鹿野町 東秩父村* 神川町 寄居町*	

*印は、新たに警戒対象となった市町村を示します。

埼玉県土砂災害警戒情報（令和元年10月12日～14日）

発表時刻	発表情報	警戒対象地域	警戒解除地域
令和元年10月12日11時55分	埼玉県土砂災害警戒情報 第5号	秩父市 飯能市 本庄市 狭山市* 入間市 日高市 毛呂山町 越生町 嵐山町 小川町 鳩山町 ときがわ町 横瀬町 皆野町 長瀬町 小鹿野町 東秩父村 神川町 寄居町	
令和元年10月12日13時00分	埼玉県土砂災害警戒情報 第6号	秩父市 飯能市 本庄市 狭山市 深谷市* 入間市 日高市 毛呂山町 越生町 嵐山町 小川町 鳩山町 ときがわ町 横瀬町 皆野町 長瀬町 小鹿野町 東秩父村 美里町* 神川町 寄居町	
令和元年10月12日16時05分	埼玉県土砂災害警戒情報 第7号	秩父市 飯能市 本庄市 東松山市* 狭山市 深谷市 入間市 日高市 毛呂山町 越生町 滑川町* 嵐山町 小川町 吉見町* 鳩山町 ときがわ町 横瀬町 皆野町 長瀬町 小鹿野町 東秩父村 美里町 神川町 寄居町	
令和元年10月12日16時30分	埼玉県土砂災害警戒情報 第8号	熊谷市* 秩父市 飯能市 本庄市 東松山市 狭山市 深谷市 入間市 日高市 毛呂山町 越生町 滑川町 嵐山町 小川町 吉見町 鳩山町 ときがわ町 横瀬町 皆野町 長瀬町 小鹿野町 東秩父村 美里町 神川町 寄居町	
令和元年10月12日21時20分	埼玉県土砂災害警戒情報 第9号	熊谷市 秩父市 所沢市* 飯能市 本庄市 東松山市 狭山市 深谷市 入間市 朝霞市* 志木市* 和光市* 新座市* 富士見市* 坂戸市* 日高市 毛呂山町 越生町 滑川町 嵐山町 小川町 吉見町 鳩山町 ときがわ町 横瀬町 皆野町 長瀬町 小鹿野町 東秩父村 美里町 神川町 寄居町	

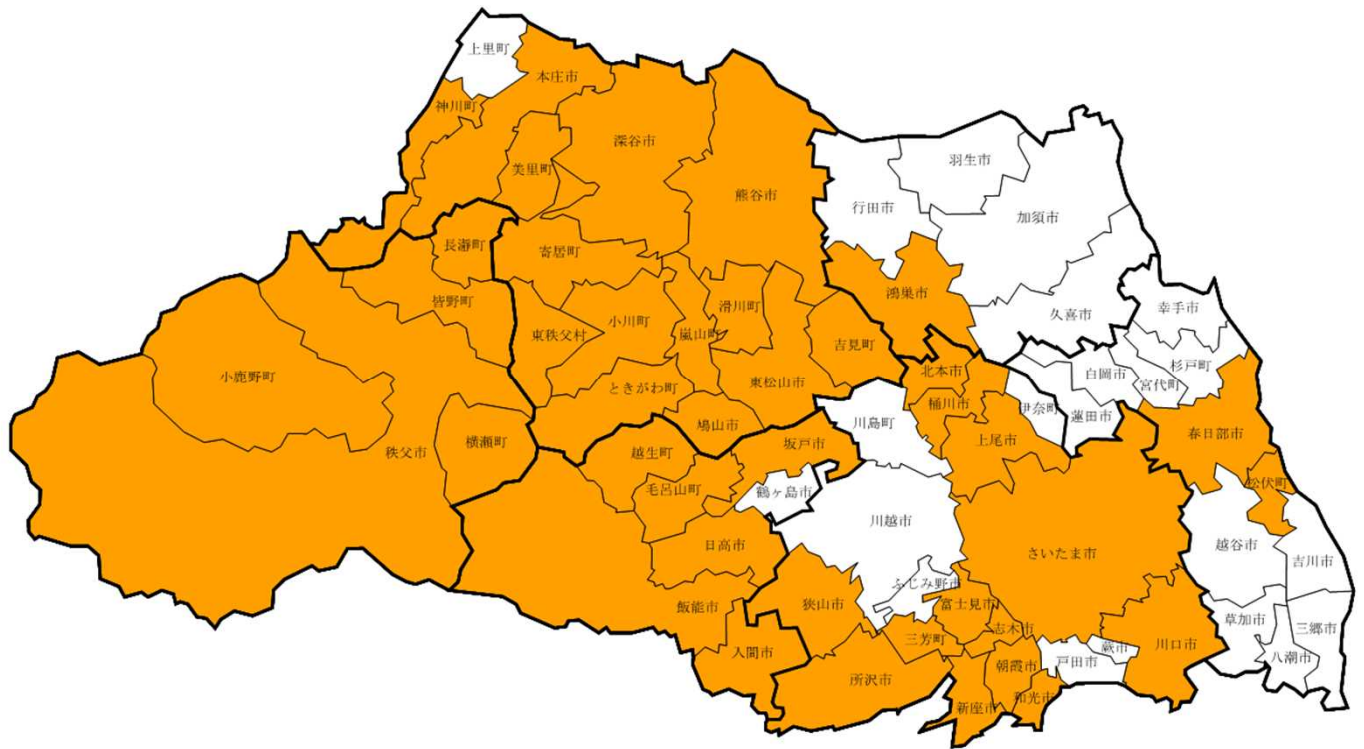
*印は、新たに警戒対象となった市町村を示します。

埼玉県土砂災害警戒情報（令和元年10月12日～14日）

発表時刻	発表情報	警戒対象地域	警戒解除地域
令和元年10月12日21時50分	埼玉県土砂災害警戒情報 第10号	さいたま市* 熊谷市 川口市* 秩父市 所沢市 飯能市 本庄市 東松山市 狭山市 鴻巣市* 深谷市 上尾市* 入間市 朝霞市 志木市 和光市 新座市 桶川市* 北本市* 富士見市 坂戸市 日高市 三芳町* 毛呂山町 越生町 滑川町 嵐山町 小川町 吉見町 鳩山町 ときがわ町 横瀬町 皆野町 長瀬町 小鹿野町 東秩父村 美里町 神川町 寄居町 松伏町*	
令和元年10月12日22時10分	埼玉県土砂災害警戒情報 第11号	さいたま市 熊谷市 川口市 秩父市 所沢市 飯能市 本庄市 東松山市 春日部市* 狭山市 鴻巣市 深谷市 上尾市 入間市 朝霞市 志木市 和光市 新座市 桶川市 北本市 富士見市 坂戸市 日高市 三芳町 毛呂山町 越生町 滑川町 嵐山町 小川町 吉見町 鳩山町 ときがわ町 横瀬町 皆野町 長瀬町 小鹿野町 東秩父村 美里町 神川町 寄居町 松伏町	
令和元年10月13日19時15分	埼玉県土砂災害警戒情報 第12号	秩父市 所沢市 飯能市 本庄市 狭山市 入間市 朝霞市 志木市 和光市 新座市 桶川市 北本市 富士見市 日高市 毛呂山町 越生町 嵐山町 小川町 吉見町 鳩山町 ときがわ町 横瀬町 皆野町 小鹿野町 東秩父村 神川町	さいたま市 熊谷市 川口市 東松山市 春日部市 鴻巣市 深谷市 上尾市 坂戸市 三芳町 滑川町 長瀬町 美里町 寄居町 松伏町
令和元年10月13日20時45分	埼玉県土砂災害警戒情報 第13号	秩父市 飯能市 本庄市 狭山市 入間市 日高市 毛呂山町 越生町 嵐山町 小川町 鳩山町 ときがわ町 皆野町 小鹿野町 神川町	所沢市 朝霞市 志木市 和光市 新座市 桶川市 北本市 富士見市 吉見町 横瀬町 東秩父村
令和元年10月14日02時40分	埼玉県土砂災害警戒情報 第14号	秩父市 飯能市 毛呂山町 越生町 小川町 ときがわ町 皆野町 小鹿野町 神川町	本庄市 狭山市 入間市 日高市 嵐山町 鳩山町
令和元年10月14日08時25分	埼玉県土砂災害警戒情報 第15号	飯能市 越生町	秩父市 毛呂山町 小川町 ときがわ町 皆野町 小鹿野町 神川町
令和元年10月14日14時10分	埼玉県土砂災害警戒情報 第16号		飯能市 越生町

*印は、新たに警戒対象となった市町村を示します。

埼玉県土砂災害警戒情報（令和元年10月12日～14日）



凡例：黄色・・・土砂災害警戒情報発表市町村

土砂災害警戒情報 発表市町村（41市町村）

さいたま市、熊谷市、川口市、秩父市、所沢市、飯能市
 本庄市、東松山市、春日部市、狭山市、鴻巣市、深谷市
 上尾市、入間市、朝霞市、志木市、和光市、新座市
 桶川市、北本市、富士見市、坂戸市、日高市、三芳町
 毛呂山町、越生町、滑川町、嵐山町、小川町、吉見町
 鳩山町、ときがわ町、横瀬町、皆野町、長瀬町、小鹿野町
 東秩父村、美里町、神川町、寄居町、松伏町

(6) 指定河川洪水予報 (令和元年10月12日~14日)

荒川上流河川事務所・熊谷地方气象台 共同発表

発表時刻	発表情報	情報名
令和元年10月12日11時10分	入間川流域洪水予報 第1号	入間川流域氾濫注意情報
令和元年10月12日12時20分	入間川流域洪水予報 第2号	入間川流域氾濫警戒情報
令和元年10月12日14時20分	入間川流域洪水予報 第3号	入間川流域氾濫警戒情報
令和元年10月12日15時30分	入間川流域洪水予報 第4号	入間川流域氾濫危険情報
令和元年10月12日16時30分	入間川流域洪水予報 第5号	入間川流域氾濫危険情報
令和元年10月12日17時20分	入間川流域洪水予報 第6号	入間川流域氾濫危険情報
令和元年10月12日17時50分	入間川流域洪水予報 第7号	入間川流域氾濫危険情報
令和元年10月12日19時40分	入間川流域洪水予報 第8号	入間川流域氾濫発生情報
令和元年10月12日21時00分	入間川流域洪水予報 第9号	入間川流域氾濫発生情報
令和元年10月12日21時30分	入間川流域洪水予報 第10号	入間川流域氾濫発生情報
令和元年10月13日02時30分	入間川流域洪水予報 第11号	入間川流域氾濫発生情報
令和元年10月13日04時20分	入間川流域洪水予報 第12号	入間川流域氾濫発生情報
令和元年10月13日04時50分	入間川流域洪水予報 第13号	入間川流域氾濫発生情報
令和元年10月13日09時00分	入間川流域洪水予報 第14号	入間川流域氾濫発生情報
令和元年10月13日21時40分	入間川流域洪水予報 第15号	入間川流域氾濫発生情報

江戸川河川事務所・熊谷地方气象台・気象庁予報部 共同発表

発表時刻	発表情報	情報名
令和元年10月12日19時10分	中川洪水予報 第1号	中川氾濫注意情報
令和元年10月12日21時00分	中川洪水予報 第2号	中川氾濫警戒情報
令和元年10月14日00時50分	中川洪水予報 第3号	中川氾濫注意情報(警戒情報解除)
令和元年10月14日06時30分	中川洪水予報 第4号	中川氾濫注意情報解除

発表時刻	発表情報	情報名
令和元年10月12日16時00分	綾瀬川(谷古宇区間)洪水予報 第1号	綾瀬川(谷古宇区間)氾濫注意情報
令和元年10月12日16時20分	綾瀬川(谷古宇区間)洪水予報 第2号	綾瀬川(谷古宇区間)氾濫警戒情報
令和元年10月12日21時30分	綾瀬川(谷古宇区間)洪水予報 第3号	綾瀬川(谷古宇区間)氾濫危険情報
令和元年10月13日09時00分	綾瀬川(谷古宇区間)洪水予報 第4号	綾瀬川(谷古宇区間)氾濫注意情報解除

埼玉県・熊谷地方气象台 共同発表

発表時刻	発表情報	情報名
令和元年10月12日16時25分	新河岸川洪水予報 第1号	新河岸川氾濫注意情報
令和元年10月12日21時40分	新河岸川洪水予報 第2号	新河岸川氾濫注意情報
令和元年10月12日22時40分	新河岸川洪水予報 第3号	新河岸川氾濫危険情報
令和元年10月13日00時40分	新河岸川洪水予報 第4号	新河岸川氾濫警戒情報
令和元年10月13日01時40分	新河岸川洪水予報 第5号	新河岸川氾濫注意情報(警戒情報解除)
令和元年10月13日07時40分	新河岸川洪水予報 第6号	新河岸川氾濫注意情報解除

埼玉県・東京都・熊谷地方气象台・気象庁予報部 共同発表

発表時刻	発表情報	情報名
令和元年10月12日16時20分	芝川・新芝川洪水予報 第1号	芝川・新芝川氾濫注意情報
令和元年10月12日18時00分	芝川・新芝川洪水予報 第2号	芝川・新芝川氾濫警戒情報
令和元年10月12日23時00分	芝川・新芝川洪水予報 第3号	芝川・新芝川氾濫危険情報
令和元年10月14日02時10分	芝川・新芝川洪水予報 第4号	芝川・新芝川氾濫注意情報(警戒情報解除)
令和元年10月14日03時20分	芝川・新芝川洪水予報 第5号	芝川・新芝川氾濫注意情報解除

指定河川洪水予報（令和元年10月12日～14日）

高崎河川国道事務所・前橋地方气象台・熊谷地方气象台 共同発表

発表時刻	発表情報	情報名
令和元年10月12日10時20分	神流川洪水予報 第1号	神流川氾濫注意情報
令和元年10月13日10時00分	神流川洪水予報 第2号	神流川氾濫注意情報解除

発表時刻	発表情報	情報名
令和元年10月12日10時40分	烏川流域洪水予報 第1号	烏川流域氾濫注意情報
令和元年10月12日15時00分	烏川流域洪水予報 第2号	烏川流域氾濫注意情報
令和元年10月12日15時40分	烏川流域洪水予報 第3号	烏川流域氾濫警戒情報
令和元年10月12日16時40分	烏川流域洪水予報 第4号	烏川流域氾濫警戒情報
令和元年10月12日21時50分	烏川流域洪水予報 第5号	烏川流域氾濫危険情報
令和元年10月12日23時40分	烏川流域洪水予報 第6号	烏川流域氾濫警戒情報
令和元年10月13日00時40分	烏川流域洪水予報 第7号	烏川流域氾濫注意情報
令和元年10月13日09時40分	烏川流域洪水予報 第8号	烏川流域氾濫注意情報解除

関東地方整備局・気象庁予報部 共同発表

発表時刻	発表情報	情報名
令和元年10月12日14時30分	利根川上流部洪水予報 第1号	利根川上流部氾濫注意情報
令和元年10月12日21時20分	利根川上流部洪水予報 第2号	利根川上流部氾濫注意情報
令和元年10月12日22時40分	利根川上流部洪水予報 第3号	利根川上流部氾濫警戒情報
令和元年10月13日00時30分	利根川上流部洪水予報 第4号	利根川上流部氾濫警戒情報
令和元年10月13日00時50分	利根川上流部洪水予報 第5号	利根川上流部氾濫危険情報
令和元年10月13日05時10分	利根川上流部洪水予報 第6号	利根川上流部氾濫危険情報
令和元年10月13日10時50分	利根川上流部洪水予報 第7号	利根川上流部氾濫警戒情報
令和元年10月13日15時20分	利根川上流部洪水予報 第8号	利根川上流部氾濫注意情報(警戒情報解除)
令和元年10月14日17時50分	利根川上流部洪水予報 第9号	利根川上流部氾濫注意情報解除

発表時刻	発表情報	情報名
令和元年10月12日17時40分	渡良瀬川下流部洪水予報 第1号	渡良瀬川下流部氾濫注意情報
令和元年10月12日21時30分	渡良瀬川下流部洪水予報 第2号	渡良瀬川下流部氾濫注意情報
令和元年10月12日22時50分	渡良瀬川下流部洪水予報 第3号	渡良瀬川下流部氾濫警戒情報
令和元年10月12日23時40分	渡良瀬川下流部洪水予報 第4号	渡良瀬川下流部氾濫危険情報
令和元年10月13日01時30分	渡良瀬川下流部洪水予報 第5号	渡良瀬川下流部氾濫危険情報
令和元年10月13日07時50分	渡良瀬川下流部洪水予報 第6号	渡良瀬川下流部氾濫警戒情報
令和元年10月13日13時40分	渡良瀬川下流部洪水予報 第7号	渡良瀬川下流部氾濫注意情報(警戒情報解除)
令和元年10月14日03時10分	渡良瀬川下流部洪水予報 第8号	渡良瀬川下流部氾濫注意情報
令和元年10月14日06時50分	渡良瀬川下流部洪水予報 第9号	渡良瀬川下流部氾濫注意情報
令和元年10月14日22時20分	渡良瀬川下流部洪水予報 第10号	渡良瀬川下流部氾濫注意情報解除

発表時刻	発表情報	情報名
令和元年10月13日04時00分	江戸川洪水予報 第1号	江戸川氾濫警戒情報
令和元年10月13日06時50分	江戸川洪水予報 第2号	江戸川氾濫注意情報(警戒情報解除)
令和元年10月13日21時40分	江戸川洪水予報 第3号	江戸川氾濫注意情報
令和元年10月14日03時20分	江戸川洪水予報 第4号	江戸川氾濫注意情報解除

指定河川洪水予報（令和元年10月12日～14日）

関東地方整備局・気象庁予報部 共同発表

発表時刻	発表情報	情報名
令和元年10月12日11時00分	荒川洪水予報 第1号	荒川氾濫注意情報
令和元年10月12日14時10分	荒川洪水予報 第2号	荒川氾濫警戒情報
令和元年10月12日16時10分	荒川洪水予報 第3号	荒川氾濫危険情報
令和元年10月12日18時00分	荒川洪水予報 第4号	荒川氾濫危険情報
令和元年10月12日22時20分	荒川洪水予報 第5号	荒川氾濫危険情報
令和元年10月13日01時10分	荒川洪水予報 第6号	荒川氾濫危険情報
令和元年10月13日02時00分	荒川洪水予報 第7号	荒川氾濫危険情報
令和元年10月13日05時20分	荒川洪水予報 第8号	荒川氾濫危険情報
令和元年10月13日11時00分	荒川洪水予報 第9号	荒川氾濫警戒情報
令和元年10月13日14時00分	荒川洪水予報 第10号	荒川氾濫警戒情報
令和元年10月13日14時50分	荒川洪水予報 第11号	荒川氾濫警戒情報
令和元年10月13日17時10分	荒川洪水予報 第12号	荒川氾濫注意情報(警戒情報解除)
令和元年10月14日07時30分	荒川洪水予報 第13号	荒川氾濫注意情報
令和元年10月14日09時50分	荒川洪水予報 第14号	荒川氾濫注意情報解除

渡良瀬川河川事務所・前橋地方気象台・宇都宮地方気象台 共同発表

発表時刻	発表情報	情報名
令和元年10月12日18時50分	渡良瀬川上流部洪水予報 第1号	渡良瀬川上流部氾濫注意情報
令和元年10月12日21時30分	渡良瀬川上流部洪水予報 第2号	渡良瀬川上流部氾濫警戒情報
令和元年10月13日08時30分	渡良瀬川上流部洪水予報 第3号	渡良瀬川上流部氾濫注意情報(警戒情報解除)

群馬県河川課・前橋地方気象台 共同発表

発表時刻	発表情報	情報名
令和元年10月12日18時00分	利根川水系石田川洪水予報 第1号	利根川水系石田川氾濫警戒情報
令和元年10月12日19時20分	利根川水系石田川洪水予報 第2号	利根川水系石田川氾濫危険情報
令和元年10月12日22時30分	利根川水系石田川洪水予報 第3号	利根川水系石田川氾濫危険情報
令和元年10月13日00時20分	利根川水系石田川洪水予報 第4号	利根川水系石田川氾濫発生情報
令和元年10月13日06時50分	利根川水系石田川洪水予報 第5号	利根川水系石田川氾濫警戒情報
令和元年10月13日08時10分	利根川水系石田川洪水予報 第6号	利根川水系石田川氾濫注意情報解除

(7) 気象台の執った措置

ア. 台風説明会

- ・市町村、防災関係機関及び報道機関を対象に、「台風第19号に関する説明会」を熊谷地方気象台で実施した。(10月10日14時00分)
- ・埼玉県関係部局を対象に、「台風第19号に関する説明会」を埼玉県庁で実施した。(10月11日11時00分)

イ. JETT対応

- ・埼玉県災害対策本部 第1回本部会議出席 (10月13日10時00分)
- ・埼玉県災害対策本部 第2回本部会議出席 (10月13日14時00分)
- ・埼玉県災害対策本部 第3回本部会議出席 (10月14日13時30分)
- ・埼玉県災害対策本部 第4回本部会議出席 (10月15日15時30分)

4 災害の状況

埼玉県危機管理防災部消防防災課調べ (令和元年10月15日13時現在)

- (ア) 人的被害
 - 死亡 2名
 - 重症 1名、中等症 5名、軽症 18名
- (イ) 住家被害
 - 一部破損 6棟、床上浸水 914棟、床下浸水 1188棟
- (ウ) 河川被害・土砂災害
 - 南部を中心に河川からの溢水・越水、決壊
- (エ) 道路通行規制
 - 高速道路、国管理道路、県管理道路などで通行止等の規制
- (オ) 鉄道
 - 県内各路線で計画運休
- (カ) ライフライン被害
 - 県内の一部地域で停電、断水
- (キ) 農林業被害
 - 耕作地の浸水、パイプハウスの倒壊など

注:道路通行規制、鉄道、ライフライン被害については、復旧したものも含む。

5 参考資料

台風の定義と強さ・大きさ（気象庁ホームページより）

熱帯の海上で発生する低気圧を「熱帯低気圧」と呼びますが、このうち北西太平洋（赤道より北で東経180度より西の領域）または南シナ海に存在し、なおかつ低気圧域内の最大風速（10分間平均）がおよそ17m/s（34ノット、風力8）以上のものを「台風」と呼びます。

台風のおおよその勢力を示す目安として、下表のように風速（10分間平均）をもとに台風の「大きさ」と「強さ」を表現します。「大きさ」は「強風域（風速15m/s以上の強い風が吹いているか、地形の影響などがない場合に吹く可能性のある範囲）」の半径で、「強さ」は「最大風速」で区分しています。

さらに、強風域の内側で風速25m/s以上の風が吹いているか、地形の影響などがない場合に吹く可能性のある範囲を暴風域と呼びます。

強さの階級分け

階級	最大風速
強い	33 m/s（64ノット）以上～ 44 m/s（85ノット）未満
非常に強い	44 m/s（85ノット）以上～ 54 m/s（105ノット）未満
猛烈な	54 m/s（105ノット）以上

大きさの階級分け

階級	風速15 m/s以上の半径
大型（大きい）	500 km以上～800 km未満
超大型（非常に大きい）	800 km以上

本件に関する問い合わせ先

熊谷地方気象台

TEL 048-521-5858

※ 速報の内容について、私的使用又は引用等著作権法上認められた行為を除き、熊谷地方気象台に無断で転載等を行うことはできません。また、引用を行う際は適宜の方法により、必ず出所（熊谷地方気象台）を明示してください。速報の内容の全部または一部について、熊谷地方気象台に無断で改変を行うことはできません。