

# 平成30年9月3日から4日にかけての 台風第21号による大雨と暴風、高波について (高知県の気象速報)

この資料は速報として取り急ぎまとめたものです。そのため、後日内容の一部訂正や追加をすることがあります。

## 概要

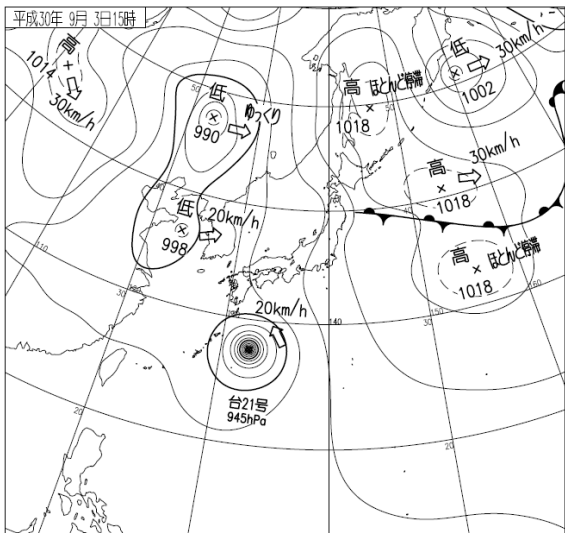
非常に強い台風第21号は、四国の南海上を北上し、非常に強い勢力を維持したまま4日昼前には高知県へ最接近し、12時頃に徳島県南部に上陸しました。その後、北北東へ進み、14時頃には兵庫県神戸市付近に上陸し、15時には日本海海上へ抜けました。台風が非常に強い勢力を保ったまま上陸するのは平成5年台風第13号以来です。この台風の影響で、高知県内は猛烈な風を伴った大雨となり、海上では猛烈なしけとなりました。

3日14時から4日24時までの総降水量は、馬路村魚梁瀬で328.5ミリを観測しました。また、4日10時01分には、田野で92.0ミリの日最大1時間降水量を観測し、年間の1位を更新しました。風については、室戸岬で西の風55.3メートル(4日11時53分)の最大瞬間風速、西の風48.2メートル(4日11時53分)の最大風速を観測しました。

4日、高知市では、強風により女性が転倒して軽傷を負い、安芸市、室戸市でも屋根が飛ばされる等の強風による建物の被害がありました。また、北川村では、大雨により床下浸水が発生しました。【5日14時00分現在:高知県調べ】

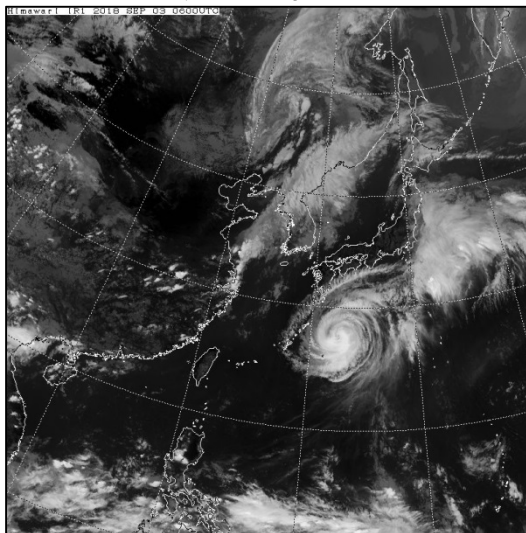
地上天気図、気象衛星赤外画像およびレーダー画像

地上天気図

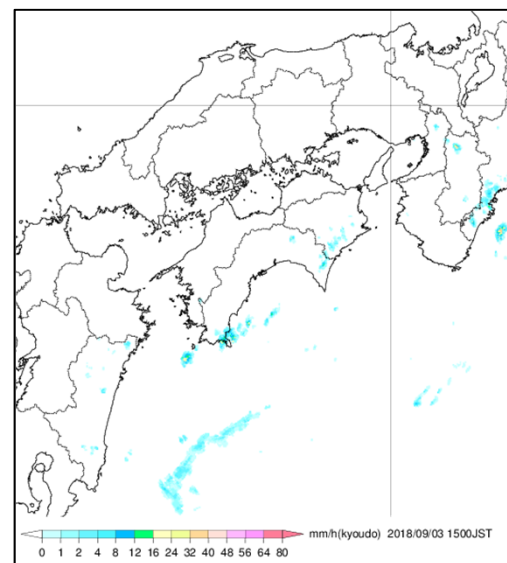


気象衛星赤外画像

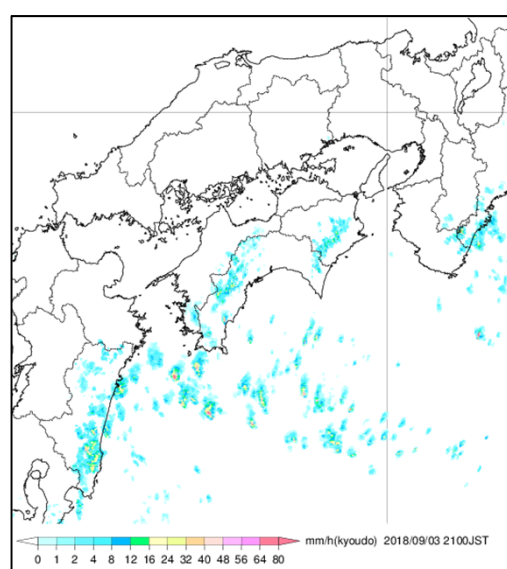
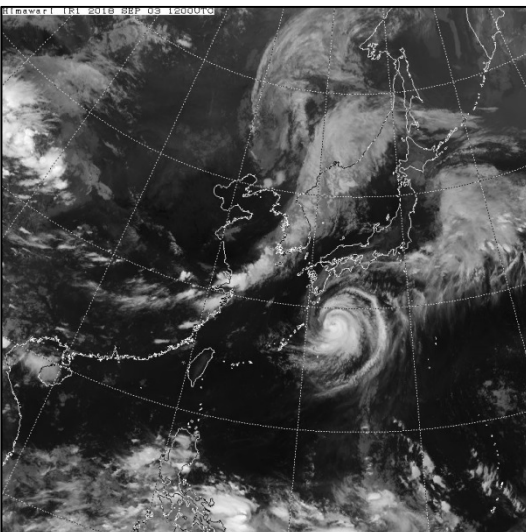
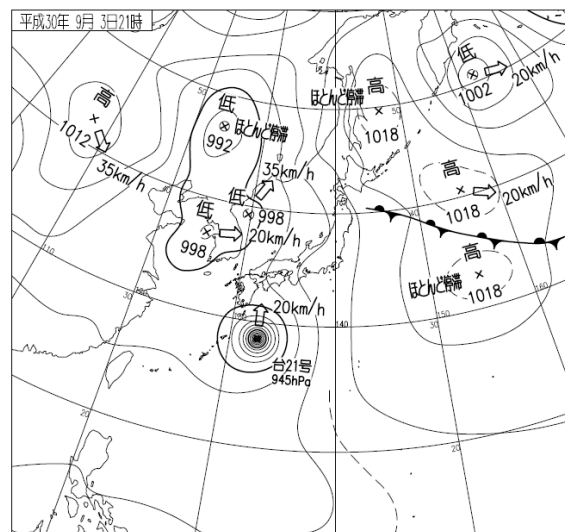
9月3日15時



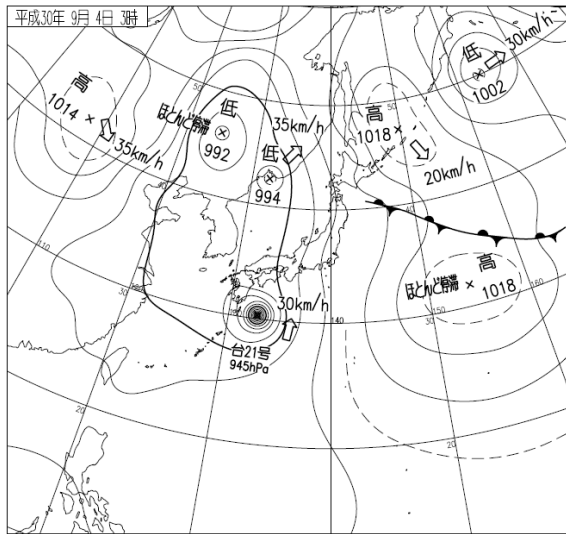
レーダー画像



21時

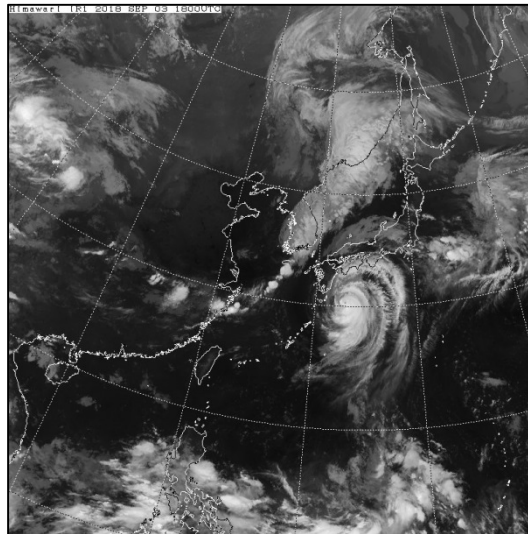


地上天気図

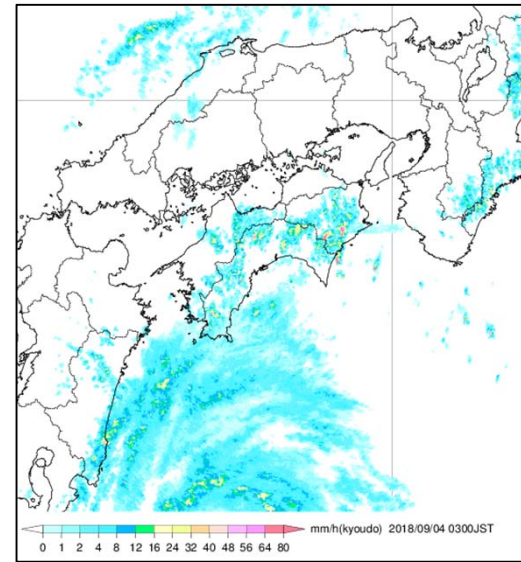


気象衛星赤外画像

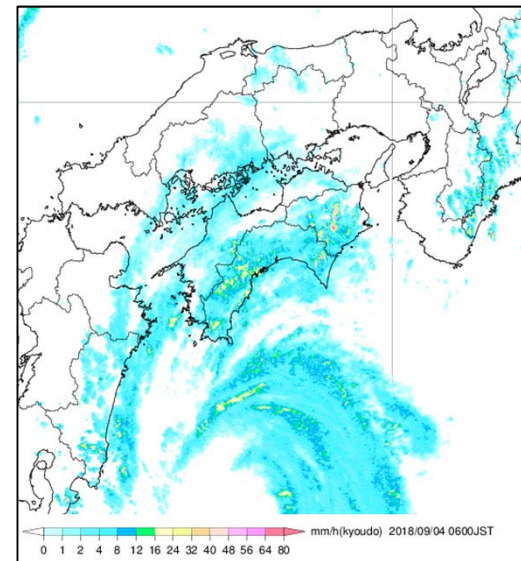
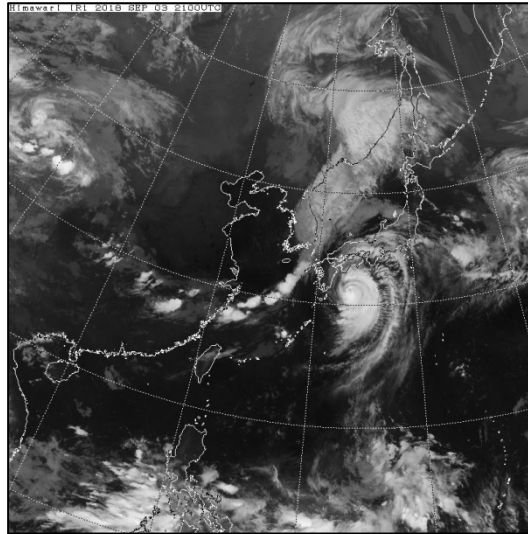
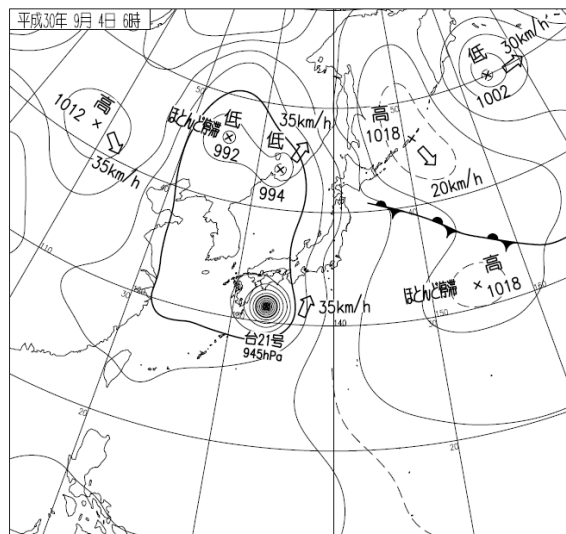
9月4日03時



レーダー画像

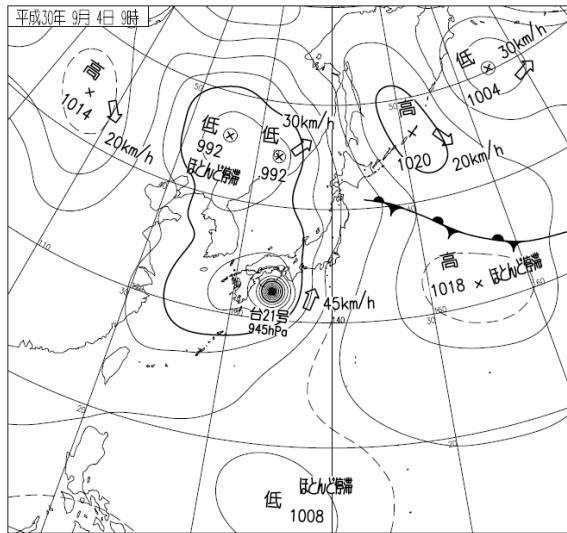


06時



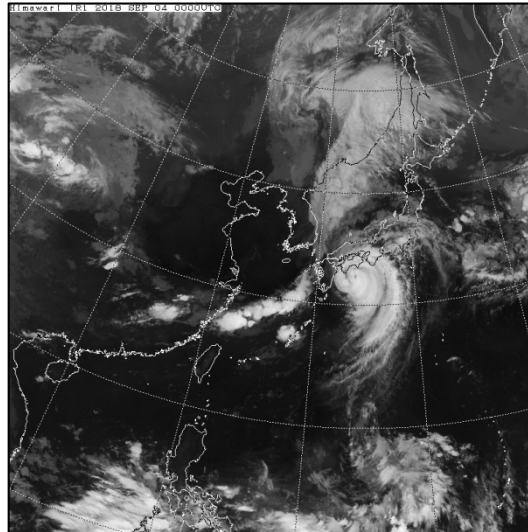


地上天気図

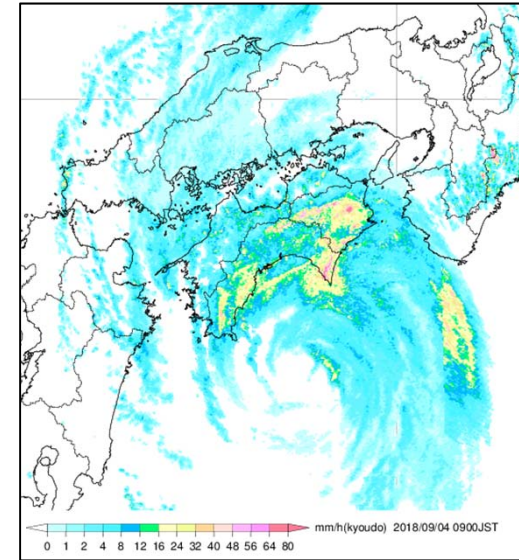


気象衛星赤外画像

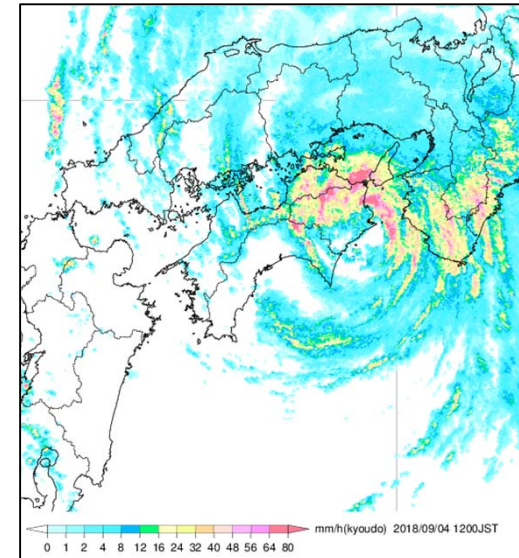
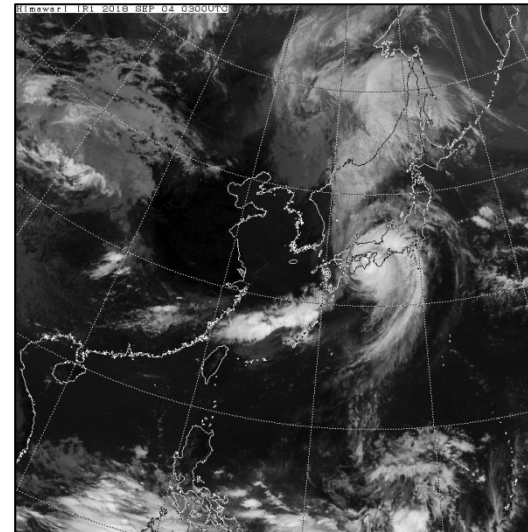
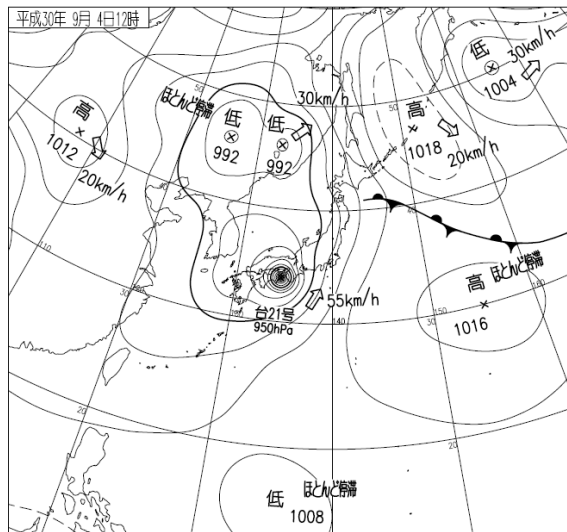
9月4日09時



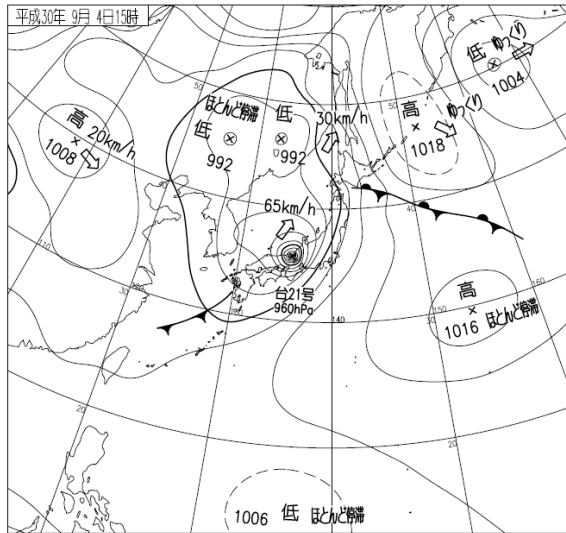
レーダー画像



12時

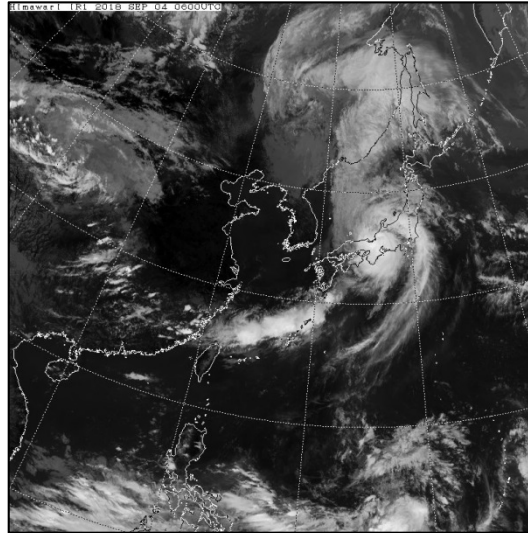


地上天気図

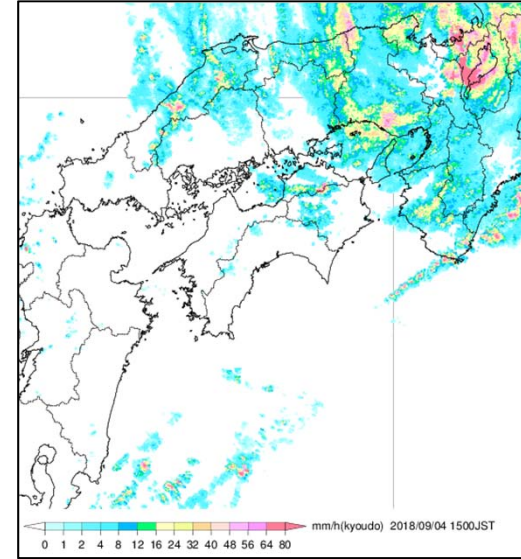


気象衛星赤外画像

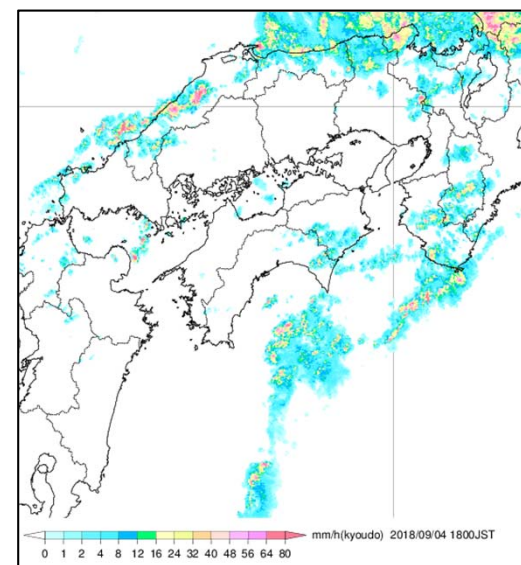
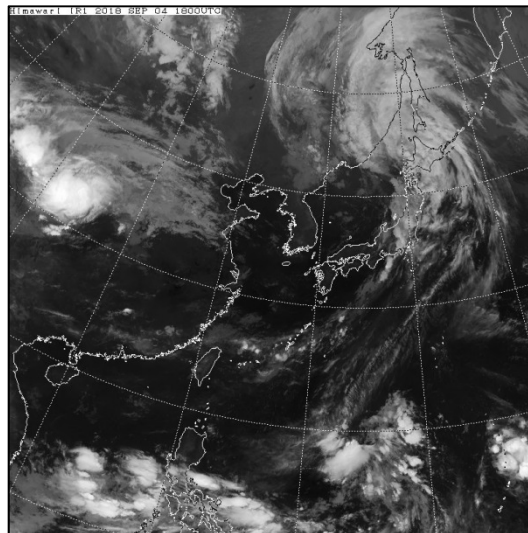
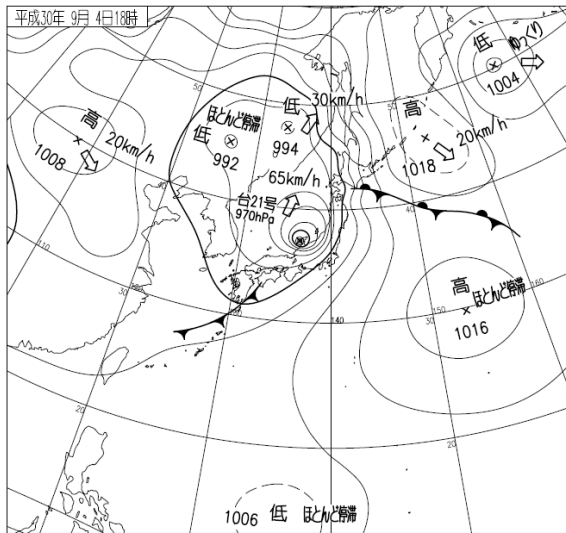
9月4日15時



レーダー画像

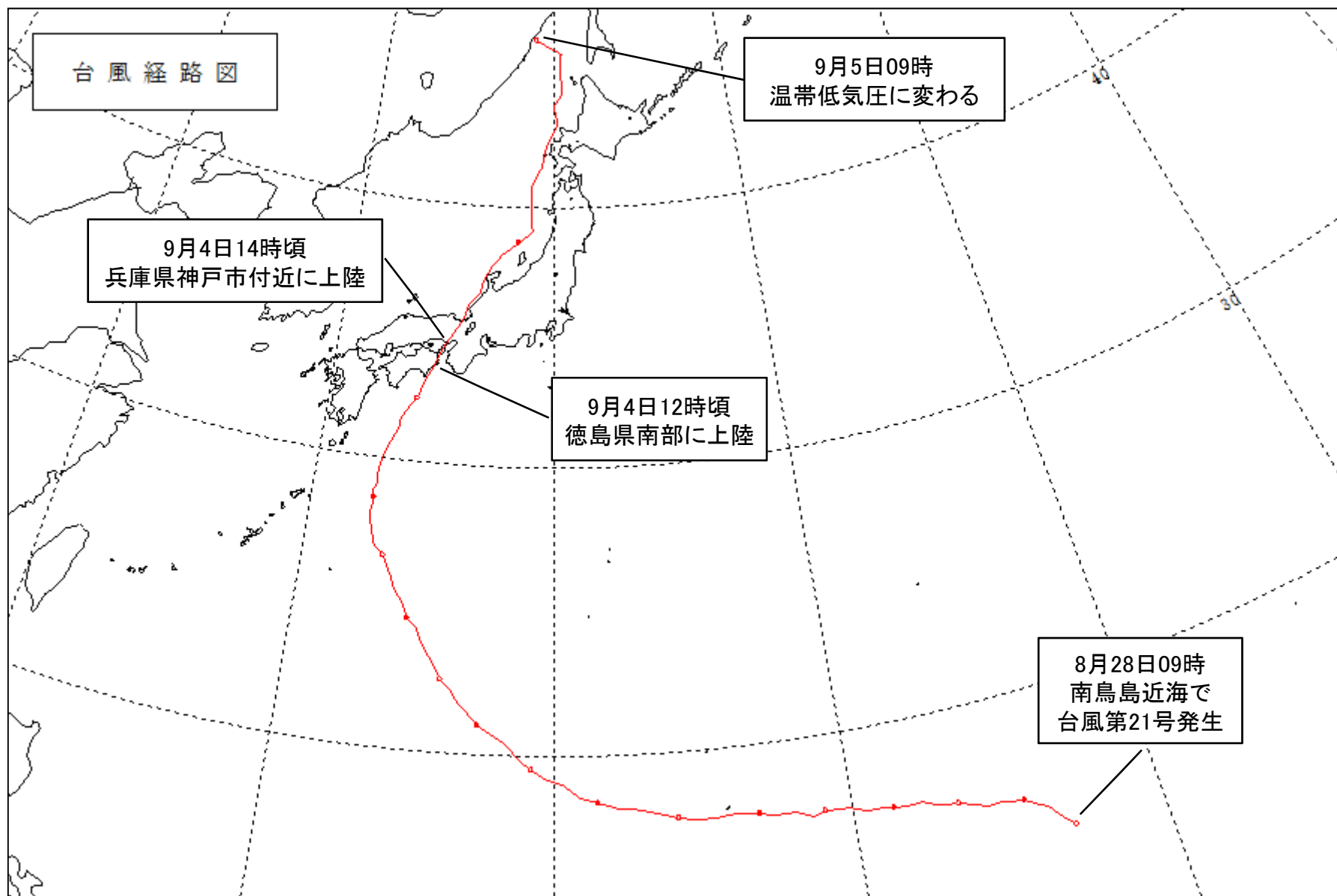


18時



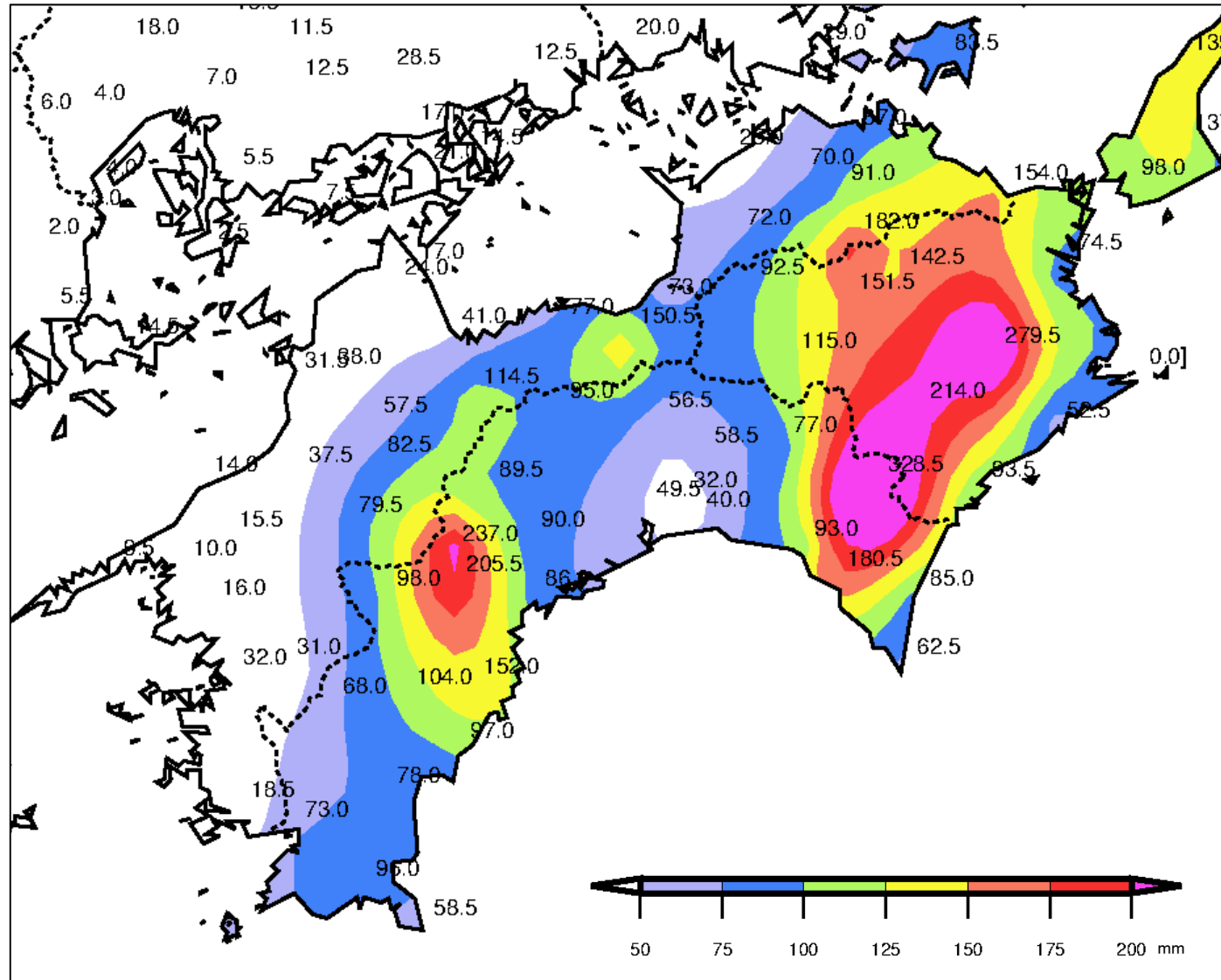


# 台風経路図



## 雨の状況

○アメダス期間降水量(9月3日14時~4日24時)

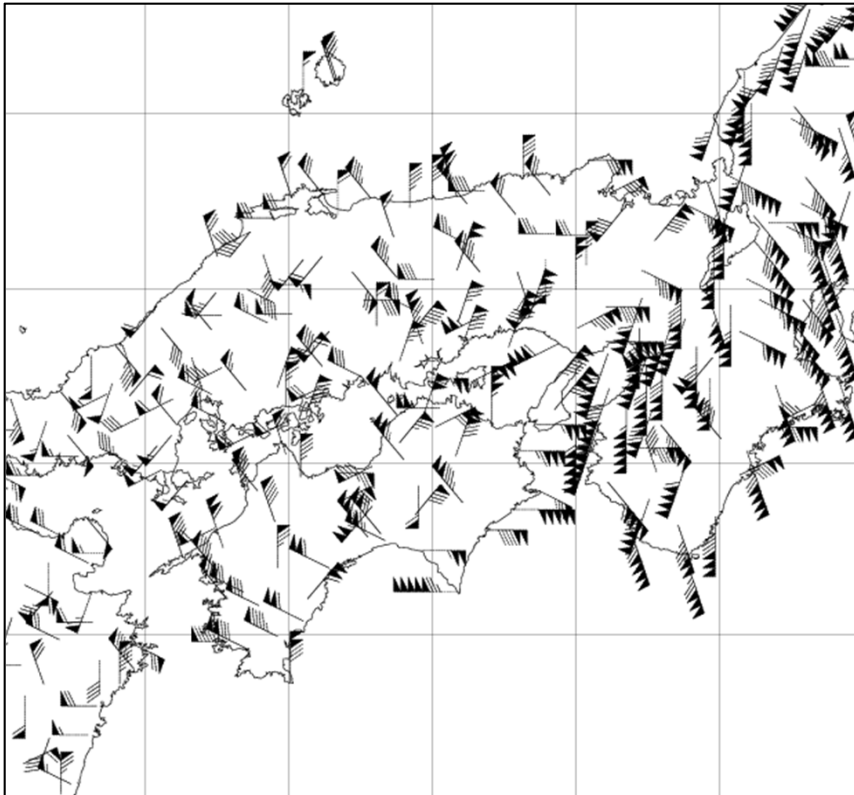


)は期間内に許容範囲内の欠測があることを示す(準正常値)

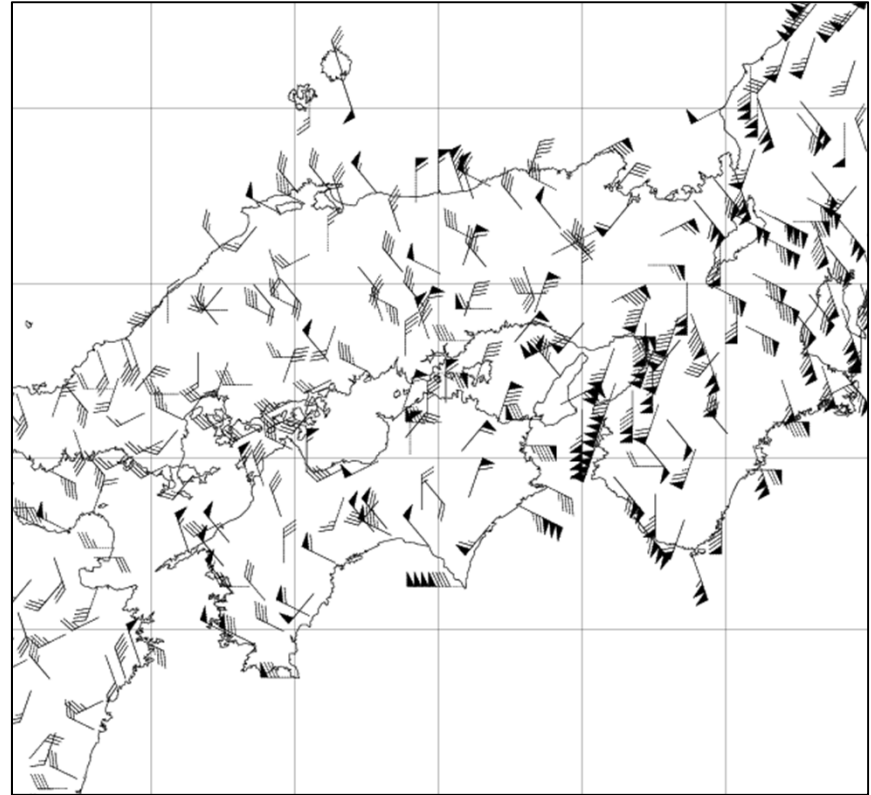
]は期間内に許容範囲を超える欠測があることを示す(資料不足値)

## 風の状況

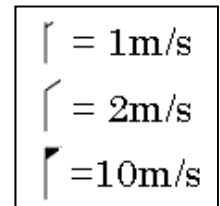
○アメダス期間最大瞬間風速・風向(9月3日00時～4日24時)



○アメダス期間最大風向風速分布図(9月3日00時～4日24時)



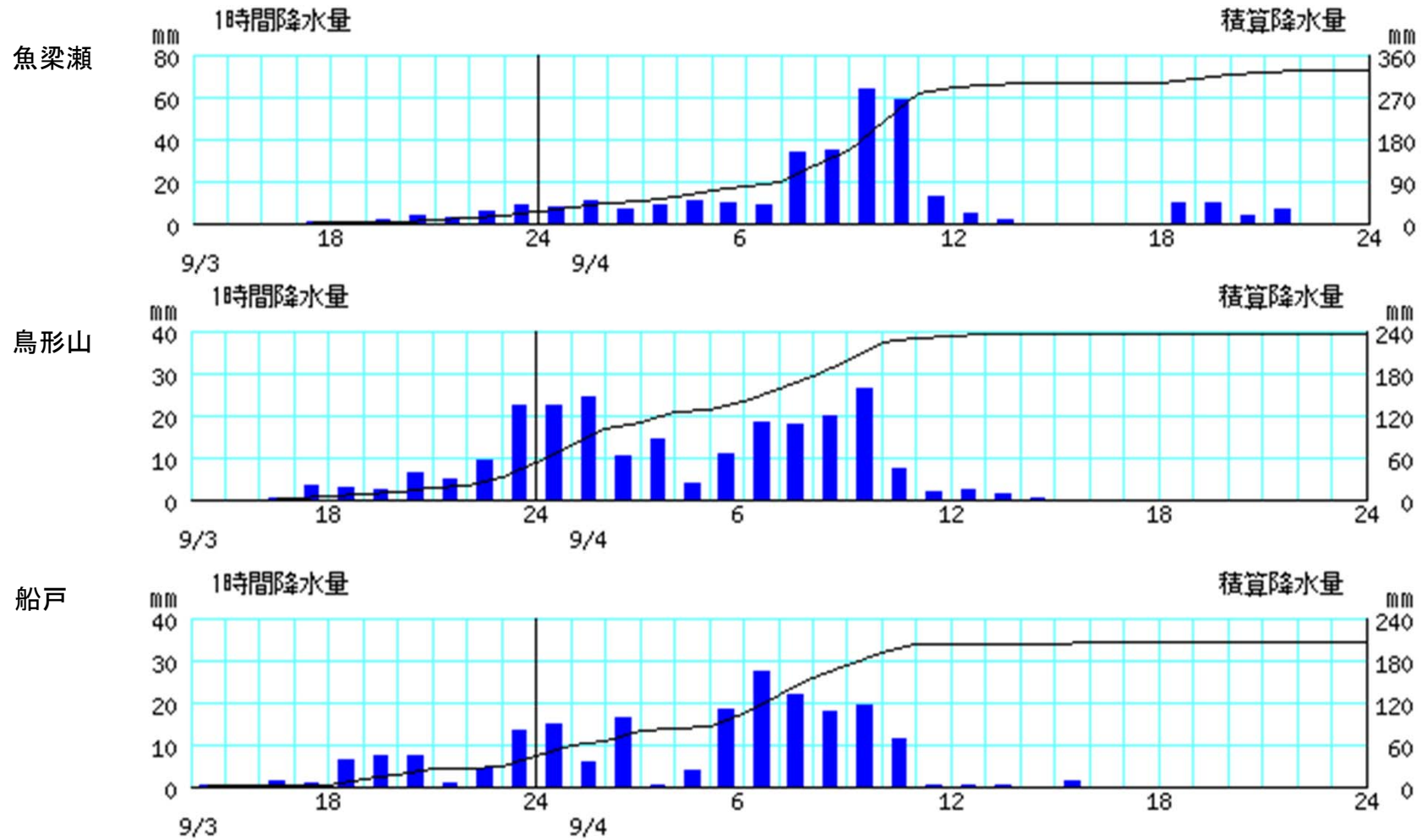
※ 期間中、同じ値の最大風速・最大瞬間風速を観測した地点については、複数の矢羽根が描画されている。



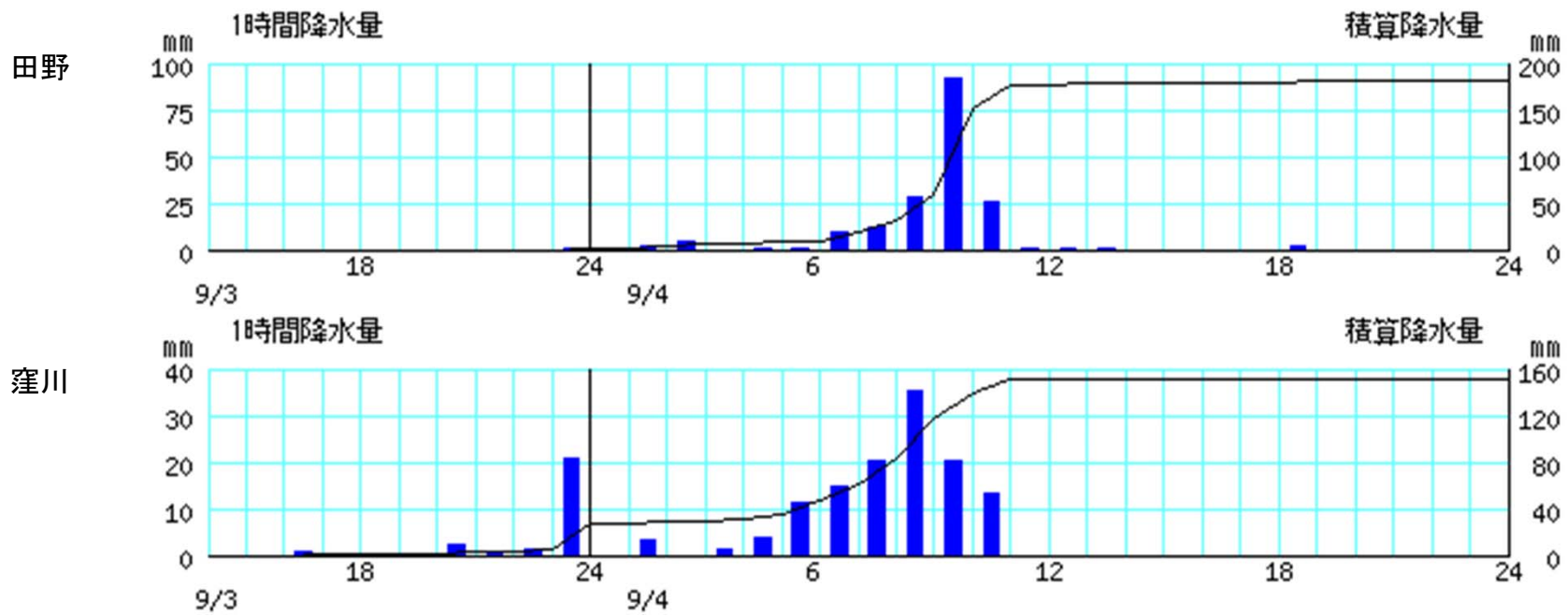


## アメダス時系列グラフ

○降水量(9月3日14時～4日24時)

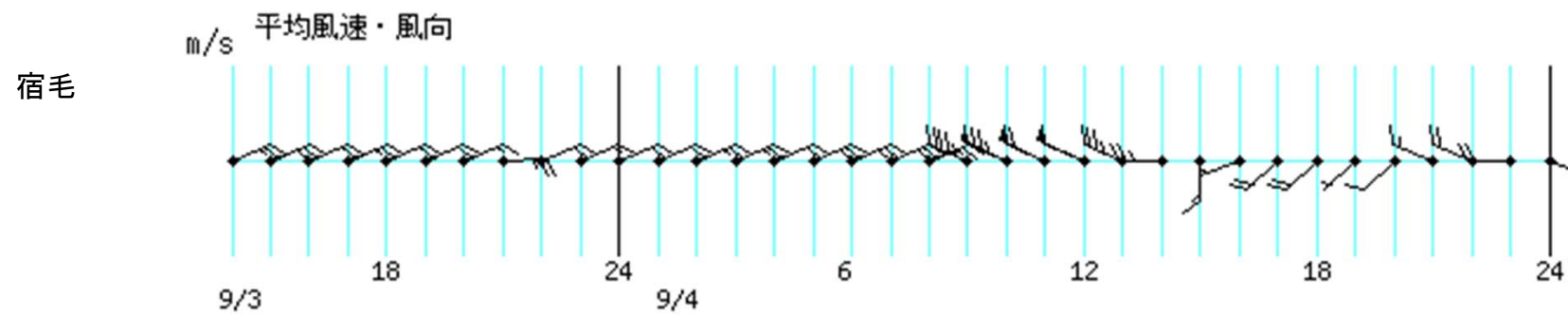
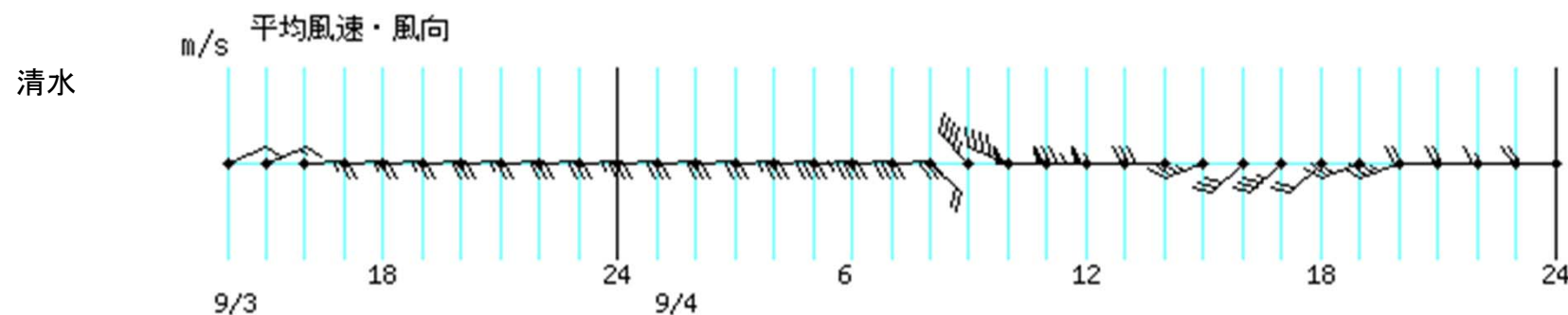
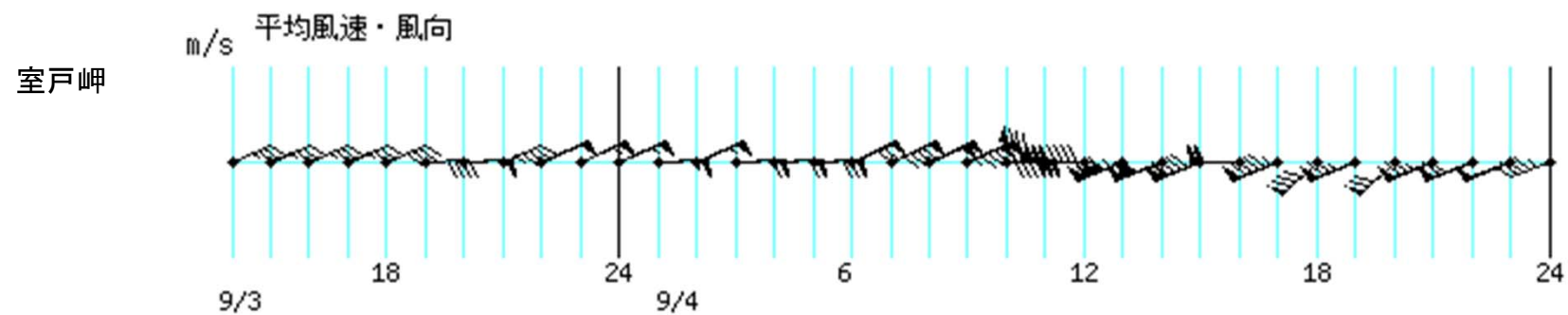


※棒グラフは1時間降水量(左軸)、折れ線グラフは積算降水量(右軸)を示す。  
横軸は時刻を示す。

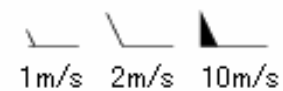


※棒グラフは1時間降水量(左軸)、折れ線グラフは積算降水量(右軸)を示す。  
横軸は時刻を示す。

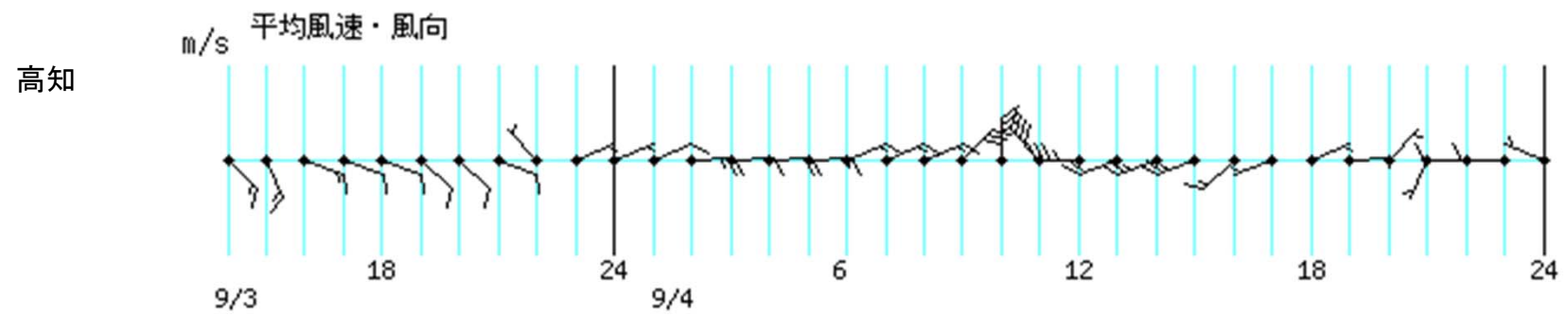
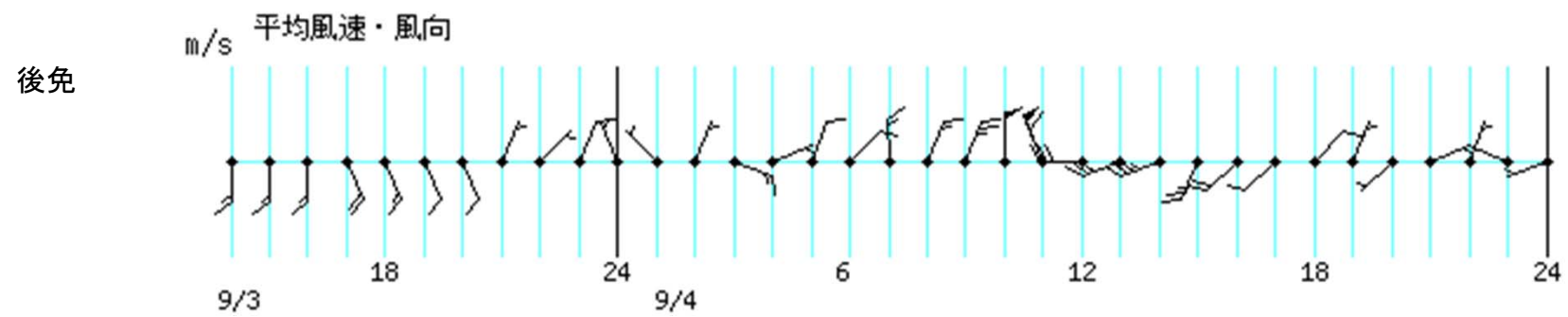
○風向・風速(9月3日14時～4日24時)



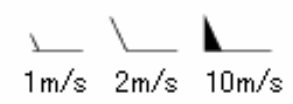
※横軸は時刻を示す。







※横軸は時刻を示す。

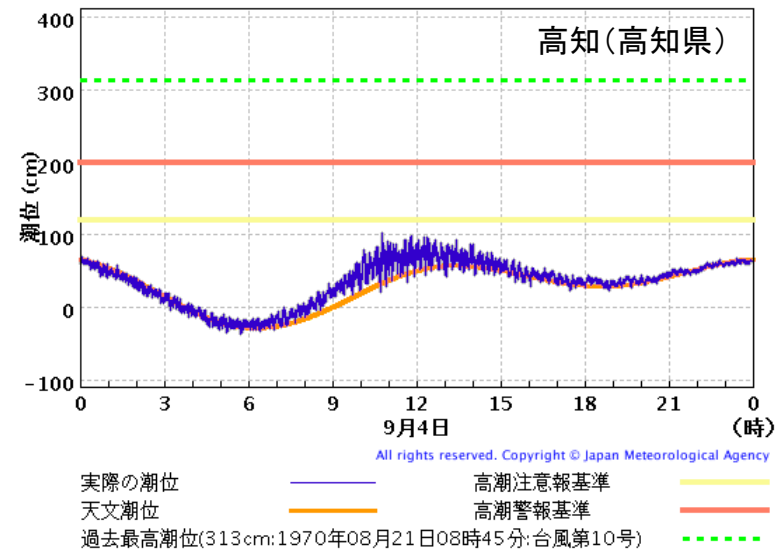
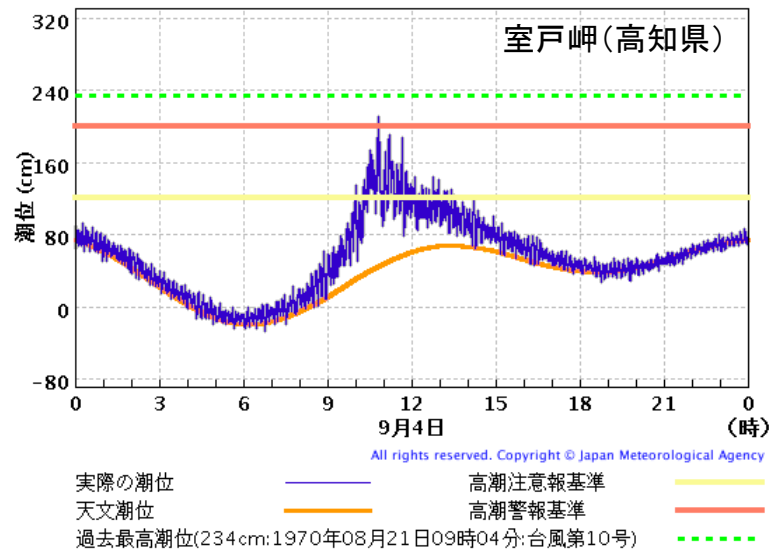


## 潮位の観測状況

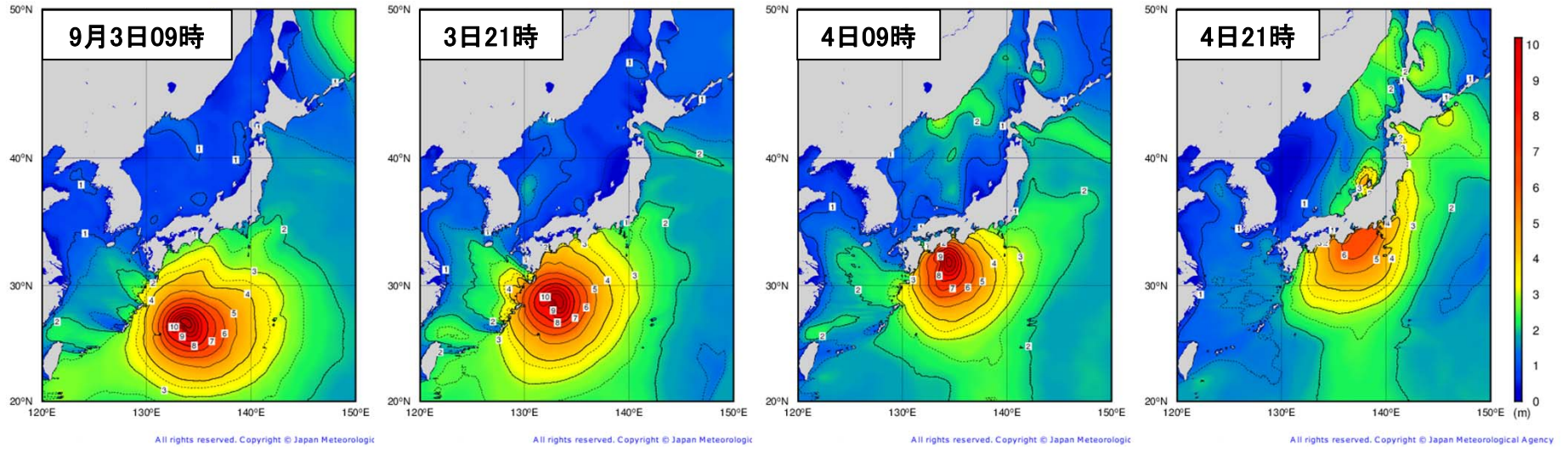
○最大潮位偏差及び最高潮位(9月3日12時～5日09時)

| 観測点  | 最大潮位偏差(瞬間値) |             | 最高潮位(瞬間値) |             |
|------|-------------|-------------|-----------|-------------|
|      | 偏差(cm)      | 起時          | 標高(cm)    | 起時          |
| 室戸岬  | 150         | 9月4日 10時50分 | 194       | 9月4日 10時50分 |
| 高知   | 55          | 9月4日 10時07分 | 90        | 9月4日 12時41分 |
| 土佐清水 | 65          | 9月4日 08時40分 | 100       | 9月4日 00時07分 |

○潮位実況図(9月4日00時～4日24時)



# 沿岸波浪実況図





## 極値更新表

日最大1時間降水量が9月として1位を更新した地点(統計開始から10年目以降)

| 市町村名   | 地点名     | 値(mm) | 起時          | 統計開始年 |
|--------|---------|-------|-------------|-------|
| 安芸郡田野町 | 田野(タノ)※ | 92.0  | 9月4日 10時01分 | 1976年 |

※年間を通じての1位も更新した。

## 観測表

○期間降水量(9月3日14時～4日24時、多い方から5地点)

| 市町村     | 地点名(ヨミ)     | 値(mm) |
|---------|-------------|-------|
| 安芸郡馬路村  | 魚梁瀬(ヤナセ)    | 328.5 |
| 吾川郡仁淀川町 | 鳥形山(トリガタヤマ) | 237.0 |
| 高岡郡津野町  | 船戸(フナト)     | 205.5 |
| 安芸郡田野町  | 田野(タノ)      | 180.5 |
| 高岡郡四万十町 | 窪川(クボカワ)    | 152.0 |

○期間最大1時間降水量(9月3日14時～4日24時、多い方から5地点)

| 市町村     | 地点名(ヨミ)  | 値(mm) | 起時          |
|---------|----------|-------|-------------|
| 安芸郡田野町  | 田野(タノ)   | 92.0  | 9月4日 10時01分 |
| 安芸郡馬路村  | 魚梁瀬(ヤナセ) | 71.0  | 9月4日 10時18分 |
| 安芸市     | 安芸(アキ)   | 45.0  | 9月4日 10時09分 |
| 高岡郡四万十町 | 窪川(クボカワ) | 38.0  | 9月4日 09時26分 |
| 幡多郡黒潮町  | 佐賀(サカ)   | 35.5  | 9月4日 09時21分 |

○期間最大風速(9月3日00時～4日24時、強い方から5地点)

| 市町村   | 地点名(ヨミ)         | 値(m/s) | 風向  | 起時          |
|-------|-----------------|--------|-----|-------------|
| 室戸市   | 室戸岬(ムロミサキ)      | 48.2   | 西   | 9月4日 11時53分 |
| 南国市   | 南国日章(ナンコクニッショウ) | 16.5   | 西北西 | 9月4日 11時25分 |
| 宿毛市   | 宿毛(スクモ)         | 15.7   | 西北西 | 9月4日 10時03分 |
| 土佐清水市 | 清水(シミス)         | 15.7   | 西   | 9月4日 11時40分 |
| 南国市   | 後免(ゴメン)         | 14.0   | 北西  | 9月4日 11時11分 |

○期間最大瞬間風速(9月3日00時～4日24時、強い方から5地点)

| 市町村   | 地点名        | 値(m/s) | 風向  | 起時          |
|-------|------------|--------|-----|-------------|
| 室戸市   | 室戸岬(ムロミサキ) | 55.3   | 西   | 9月4日 11時53分 |
| 土佐清水市 | 清水(シミス)    | 26.4   | 北   | 9月4日 08時21分 |
| 宿毛市   | 宿毛(スクモ)    | 25.5   | 西北西 | 9月4日 10時03分 |
| 南国市   | 後免(ゴメン)    | 24.3   | 北西  | 9月4日 11時10分 |
| 高知市   | 高知(コウチ)    | 22.8   | 北西  | 9月4日 10時28分 |

# 高知地方気象台が発表した情報(9月2日17時~4日24時)

## ○注意報警報発表状況

●:発表 ◇:特別警報から警報 ▽:特別警報から注意報 ▼:警報から注意報 ○:継続 解:解除  
 浸:浸水害 土:土砂災害 土浸:土砂災害、浸水害 斜体字:発表 下線:特別警報から警報

| 発表時刻        | 警報・注意報 | 高知市 | 南国市 | 土佐市 | 須崎市 | 香南市 | 香美市 | いの町 | 日高村 | 本山町 | 大豊町 | 土佐町 | 大川村 | 仁淀川町 | 佐川町 | 越知町 | 室戸市 | 東洋町 | 安芸市 | 奈半利町 | 田野町 | 安田町 | 北川村 | 馬路村 | 芸西村 | 宿毛市 | 土佐清水市 | 四万十市 | 大月町 | 三原村 | 黒潮町 | 中土佐町 | 檮原町 | 津野町 | 四万十町 |   |   |   |
|-------------|--------|-----|-----|-----|-----|-----|-----|-----|-----|-----|-----|-----|-----|------|-----|-----|-----|-----|-----|------|-----|-----|-----|-----|-----|-----|-------|------|-----|-----|-----|------|-----|-----|------|---|---|---|
| 9月2日 19時56分 | 雷注意報   | 解   | 解   | 解   | 解   | 解   | 解   | 解   | 解   | 解   | 解   | 解   | 解   | 解    | 解   | 解   | 解   | 解   | 解   | 解    | 解   | 解   | 解   | 解   | 解   | 解   | 解     | 解    | 解   | 解   | 解   | 解    | 解   | 解   | 解    | 解 |   |   |
|             | 波浪注意報  | ●   | ●   | ●   | ●   | ●   | ●   | ●   | ●   | ●   | ●   | ●   | ●   | ●    | ●   | ●   | ●   | ●   | ●   | ●    | ●   | ●   | ●   | ●   | ●   | ●   | ●     | ●    | ●   | ●   | ●   | ●    | ●   | ●   | ●    | ● | ● |   |
| 9月3日 10時25分 | 雷注意報   | ●   | ●   | ●   | ●   | ●   | ●   | ●   | ●   | ●   | ●   | ●   | ●   | ●    | ●   | ●   | ●   | ●   | ●   | ●    | ●   | ●   | ●   | ●   | ●   | ●   | ●     | ●    | ●   | ●   | ●   | ●    | ●   | ●   | ●    | ● | ● |   |
|             | 強風注意報  | ○   | ○   | ○   | ○   | ○   | ○   | ○   | ○   | ○   | ○   | ○   | ○   | ○    | ○   | ○   | ○   | ○   | ○   | ○    | ○   | ○   | ○   | ○   | ○   | ○   | ○     | ○    | ○   | ○   | ○   | ○    | ○   | ○   | ○    | ○ | ○ |   |
| 9月3日 21時13分 | 波浪警報   | ●   | ●   | ●   | ●   | ●   | ●   | ●   | ●   | ●   | ●   | ●   | ●   | ●    | ●   | ●   | ●   | ●   | ●   | ●    | ●   | ●   | ●   | ●   | ●   | ●   | ●     | ●    | ●   | ●   | ●   | ●    | ●   | ●   | ●    | ● |   |   |
|             | 雷注意報   | ○   | ○   | ○   | ○   | ○   | ○   | ○   | ○   | ○   | ○   | ○   | ○   | ○    | ○   | ○   | ○   | ○   | ○   | ○    | ○   | ○   | ○   | ○   | ○   | ○   | ○     | ○    | ○   | ○   | ○   | ○    | ○   | ○   | ○    | ○ | ○ |   |
| 9月4日 00時14分 | 強風注意報  | ○   | ○   | ○   | ○   | ○   | ○   | ○   | ○   | ○   | ○   | ○   | ○   | ○    | ○   | ○   | ○   | ○   | ○   | ○    | ○   | ○   | ○   | ○   | ○   | ○   | ○     | ○    | ○   | ○   | ○   | ○    | ○   | ○   | ○    | ○ | ○ |   |
|             | 暴風警報   | ●   | ●   | ●   | ●   | ●   | ●   | ●   | ●   | ●   | ●   | ●   | ●   | ●    | ●   | ●   | ●   | ●   | ●   | ●    | ●   | ●   | ●   | ●   | ●   | ●   | ●     | ●    | ●   | ●   | ●   | ●    | ●   | ●   | ●    | ● | ● |   |
| 9月4日 05時38分 | 波浪警報   | ○   | ○   | ○   | ○   | ○   | ○   | ○   | ○   | ○   | ○   | ○   | ○   | ○    | ○   | ○   | ○   | ○   | ○   | ○    | ○   | ○   | ○   | ○   | ○   | ○   | ○     | ○    | ○   | ○   | ○   | ○    | ○   | ○   | ○    | ○ | ○ |   |
|             | 大雨注意報  | ○   | ○   | ○   | ○   | ○   | ○   | ○   | ○   | ○   | ○   | ○   | ○   | ○    | ○   | ○   | ○   | ○   | ○   | ○    | ○   | ○   | ○   | ○   | ○   | ○   | ○     | ○    | ○   | ○   | ○   | ○    | ○   | ○   | ○    | ○ | ○ | ○ |
| 9月4日 07時49分 | 雷注意報   | ○   | ○   | ○   | ○   | ○   | ○   | ○   | ○   | ○   | ○   | ○   | ○   | ○    | ○   | ○   | ○   | ○   | ○   | ○    | ○   | ○   | ○   | ○   | ○   | ○   | ○     | ○    | ○   | ○   | ○   | ○    | ○   | ○   | ○    | ○ | ○ |   |
|             | 高潮注意報  | ●   | ●   | ●   | ●   | ●   | ●   | ●   | ●   | ●   | ●   | ●   | ●   | ●    | ●   | ●   | ●   | ●   | ●   | ●    | ●   | ●   | ●   | ●   | ●   | ●   | ●     | ●    | ●   | ●   | ●   | ●    | ●   | ●   | ●    | ● | ● | ● |
| 9月4日 10時21分 | 大雨警報   | ○   | ○   | ○   | ○   | ○   | ○   | ○   | ○   | ○   | ○   | ○   | ○   | ○    | ○   | ○   | ○   | ○   | ○   | ○    | ○   | ○   | ○   | ○   | ○   | ○   | ○     | ○    | ○   | ○   | ○   | ○    | ○   | ○   | ○    | ○ | ○ | ○ |
|             | 暴風警報   | ○   | ○   | ○   | ○   | ○   | ○   | ○   | ○   | ○   | ○   | ○   | ○   | ○    | ○   | ○   | ○   | ○   | ○   | ○    | ○   | ○   | ○   | ○   | ○   | ○   | ○     | ○    | ○   | ○   | ○   | ○    | ○   | ○   | ○    | ○ | ○ | ○ |
| 9月4日 10時21分 | 波浪警報   | ○   | ○   | ○   | ○   | ○   | ○   | ○   | ○   | ○   | ○   | ○   | ○   | ○    | ○   | ○   | ○   | ○   | ○   | ○    | ○   | ○   | ○   | ○   | ○   | ○   | ○     | ○    | ○   | ○   | ○   | ○    | ○   | ○   | ○    | ○ | ○ | ○ |
|             | 大雨注意報  | ○   | ○   | ○   | ○   | ○   | ○   | ○   | ○   | ○   | ○   | ○   | ○   | ○    | ○   | ○   | ○   | ○   | ○   | ○    | ○   | ○   | ○   | ○   | ○   | ○   | ○     | ○    | ○   | ○   | ○   | ○    | ○   | ○   | ○    | ○ | ○ | ○ |
| 9月4日 10時21分 | 雷注意報   | ○   | ○   | ○   | ○   | ○   | ○   | ○   | ○   | ○   | ○   | ○   | ○   | ○    | ○   | ○   | ○   | ○   | ○   | ○    | ○   | ○   | ○   | ○   | ○   | ○   | ○     | ○    | ○   | ○   | ○   | ○    | ○   | ○   | ○    | ○ | ○ | ○ |
|             | 強風注意報  | ○   | ○   | ○   | ○   | ○   | ○   | ○   | ○   | ○   | ○   | ○   | ○   | ○    | ○   | ○   | ○   | ○   | ○   | ○    | ○   | ○   | ○   | ○   | ○   | ○   | ○     | ○    | ○   | ○   | ○   | ○    | ○   | ○   | ○    | ○ | ○ | ○ |
| 9月4日 10時21分 | 洪水注意報  |     |     |     |     |     |     |     |     |     |     |     |     |      |     |     |     |     |     |      |     |     |     |     |     |     |       |      |     |     |     |      |     |     |      |   |   |   |
|             | 高潮注意報  | ○   | ○   | ○   | ○   | ○   | ○   | ○   | ○   | ○   | ○   | ○   | ○   | ○    | ○   | ○   | ○   | ○   | ○   | ○    | ○   | ○   | ○   | ○   | ○   | ○   | ○     | ○    | ○   | ○   | ○   | ○    | ○   | ○   | ○    | ○ | ○ | ○ |



●:発表 ◇:特別警報から警報 ▽:特別警報から注意報 ▼:警報から注意報 ○:継続 解:解除  
 浸:浸水害 土:土砂災害 土浸:土砂災害、浸水害 斜体字:発表 下線:特別警報から警報

| 発表時刻        | 警報・注意報 | 高知市 | 南国市 | 土佐市 | 須崎市 | 香南市 | 香美市 | いの町 | 日高村 | 本山町 | 大豊町 | 土佐町 | 大川村 | 仁淀川町 | 佐川町 | 越知町 | 室戸市 | 東洋町 | 安芸市 | 奈半利町 | 田野町 | 安田町 | 北川村 | 馬路村 | 芸西村 | 宿毛市 | 土佐清水市 | 四万十市 | 大月町 | 三原村 | 黒潮町 | 中土佐町 | 檜原町 | 津野町 | 四万十町 |   |   |
|-------------|--------|-----|-----|-----|-----|-----|-----|-----|-----|-----|-----|-----|-----|------|-----|-----|-----|-----|-----|------|-----|-----|-----|-----|-----|-----|-------|------|-----|-----|-----|------|-----|-----|------|---|---|
| 9月4日 13時43分 | 暴風警報   |     |     |     |     |     |     |     |     |     |     |     |     |      |     |     | ○   | ○   |     |      |     |     |     |     |     |     |       |      |     |     |     |      |     |     |      |   |   |
|             | 波浪警報   | ○   | ○   | ○   | ○   | ○   |     |     |     |     |     |     |     |      |     |     | ○   | ○   | ○   | ○    | ○   | ○   |     |     | ○   | ○   | ○     | ○    | ○   |     |     | ○    | ○   |     |      | ○ |   |
|             | 大雨注意報  | 解   | 解   | 解   | 解   | 解   | 解   |     |     |     |     |     |     |      |     | ▼   | 解   | ○   | 解   | ▼    | 解   | ○   | ○   | ○   | ○   | ○   | ○     | ○    | ○   | ○   | ○   | ○    | ○   | ○   | ○    | ○ |   |
|             | 雷注意報   | ○   | ○   | ○   | ○   | ○   | ○   | ○   | ○   | ○   | ○   | ○   | ○   | ○    | ○   | ○   | ○   | ○   | ○   | ○    | ○   | ○   | ○   | ○   | ○   | ○   | ○     | ○    | ○   | ○   | ○   | ○    | ○   | ○   | ○    | ○ | ○ |
|             | 強風注意報  | ▼   | ▼   | ▼   | ▼   | ▼   | ▼   | ▼   | ▼   | ▼   | ▼   | ▼   | ▼   | ▼    | ▼   | ▼   |     | ○   | ○   | ▼    | ▼   | ▼   | ▼   | ▼   | ▼   | ▼   | ○     | ○    | ○   | ○   | ○   | ○    | ○   | ○   | ○    | ○ |   |
|             | 洪水注意報  |     |     |     |     |     |     |     |     |     |     |     |     |      |     |     |     | 解   | 解   | 解    | 解   | 解   | 解   | 解   | 解   |     |       |      |     |     |     |      |     |     |      |   |   |
| 9月4日 15時28分 | 波浪警報   | ○   | ○   | ○   | ○   | ○   |     |     |     |     |     |     |     |      |     |     | ○   | ○   | ○   | ○    | ○   | ○   |     |     | ○   |     |       |      |     |     |     |      |     |     |      |   |   |
|             | 大雨注意報  |     |     |     |     |     |     |     |     |     |     |     |     |      |     |     | 解   | 解   | 解   | 解    | 解   | 解   | 解   | 解   |     |     |       |      |     |     |     |      |     |     |      |   |   |
|             | 雷注意報   | ○   | ○   | ○   | ○   | ○   | ○   | ○   | ○   | ○   | ○   | ○   | ○   | ○    | ○   | ○   | ○   | ○   | ○   | ○    | ○   | ○   | ○   | ○   | ○   | ○   | ○     | ○    | ○   | ○   | ○   | ○    | ○   | ○   | ○    | ○ | ○ |
|             | 強風注意報  | ○   | ○   | ○   | ○   | ○   | ○   | ○   | ○   | ○   | ○   | ○   | ○   | ○    | ○   | ○   | ○   | ▼   | ▼   | ○    | ○   | ○   | ○   | ○   | ○   | ○   | ○     | ○    | ○   | ○   | ○   | ○    | ○   | ○   | ○    | ○ | ○ |
|             | 波浪注意報  |     |     |     |     |     |     |     |     |     |     |     |     |      |     |     |     |     |     |      |     |     |     |     |     |     | ▼     | ▼    | ▼   | ▼   |     |      | ▼   | ▼   |      |   | ▼ |
|             | 洪水注意報  |     |     |     |     |     |     |     |     |     |     |     |     |      |     |     |     | 解   | 解   | 解    | 解   | 解   | 解   | 解   | 解   |     |       |      |     |     |     |      |     |     |      |   |   |
| 9月4日 18時17分 | 雷注意報   | ○   | ○   | ○   | ○   | ○   | ○   | ○   | ○   | ○   | ○   | ○   | ○   | ○    | ○   | ○   | ○   | ○   | ○   | ○    | ○   | ○   | ○   | ○   | ○   | ○   | ○     | ○    | ○   | ○   | ○   | ○    | ○   | ○   | ○    | ○ |   |
|             | 強風注意報  | ○   | ○   | ○   | ○   | ○   | ○   | ○   | ○   | ○   | ○   | ○   | ○   | ○    | ○   | ○   | ○   | ○   | ○   | ○    | ○   | ○   | ○   | ○   | ○   | ○   | ○     | ○    | ○   | ○   | ○   | ○    | ○   | ○   | ○    | ○ | ○ |
|             | 波浪注意報  | ▼   | ▼   | ▼   | ▼   | ▼   |     |     |     |     |     |     |     |      |     |     | ▼   | ▼   | ▼   | ▼    | ▼   | ▼   | ▼   |     |     | ▼   |       |      |     |     |     |      |     |     |      |   |   |
| 9月4日 22時25分 | 雷注意報   | 解   | 解   | 解   | 解   | 解   | 解   | 解   | 解   | 解   | 解   | 解   | 解   | 解    | 解   | 解   | 解   | 解   | 解   | 解    | 解   | 解   | 解   | 解   | 解   | 解   | 解     | 解    | 解   | 解   | 解   | 解    | 解   | 解   | 解    | 解 |   |
|             | 強風注意報  | ○   | ○   | ○   | ○   | ○   | ○   | ○   | ○   | ○   | ○   | ○   | ○   | ○    | ○   | ○   | ○   | ○   | ○   | ○    | ○   | ○   | ○   | ○   | ○   | ○   | ○     | ○    | ○   | ○   | ○   | ○    | ○   | ○   | ○    | ○ | ○ |
|             | 波浪注意報  | ○   | ○   | ○   | ○   | ○   |     |     |     |     |     |     |     |      |     |     | ○   | ○   | ○   | ○    | ○   | ○   | ○   | ○   | ○   | ○   | ○     | ○    | ○   | ○   | ○   | ○    | ○   | ○   | ○    | ○ | ○ |

○気象情報

| 発表日時 |        | 情報名及び番号                      |
|------|--------|------------------------------|
| 9月2日 | 17時32分 | 平成30年 台風第21号に関する高知県気象情報 第1号  |
| 9月3日 | 06時07分 | 平成30年 台風第21号に関する高知県気象情報 第2号  |
|      | 15時23分 | 高波に関する高知県気象情報 第3号            |
|      | 17時27分 | 平成30年 台風第21号に関する高知県気象情報 第4号  |
| 9月4日 | 06時06分 | 平成30年 台風第21号に関する高知県気象情報 第5号  |
|      | 11時40分 | 平成30年 台風第21号に関する高知県気象情報 第6号  |
|      | 12時23分 | 平成30年 台風第21号に関する高知県気象情報 第7号  |
|      | 14時14分 | 平成30年 台風第21号に関する高知県気象情報 第8号  |
|      | 16時03分 | 平成30年 台風第21号に関する高知県気象情報 第9号  |
|      | 19時13分 | 平成30年 台風第21号に関する高知県気象情報 第10号 |

○竜巻注意情報

| 発表日時 |        | 情報名及び番号       | 対象地域  |
|------|--------|---------------|-------|
| 9月4日 | 03時07分 | 高知県竜巻注意情報 第1号 | 東部    |
|      | 03時26分 | 高知県竜巻注意情報 第2号 | 中部、東部 |
|      | 06時11分 | 高知県竜巻注意情報 第3号 | 東部    |
|      | 09時18分 | 高知県竜巻注意情報 第4号 | 東部    |
|      | 10時38分 | 高知県竜巻注意情報 第5号 | 全域    |
|      | 11時46分 | 高知県竜巻注意情報 第6号 | 中部、東部 |

○土砂災害警戒情報、指定河川洪水予報、記録的短時間大雨情報  
この期間、発表はありません。

## 高知地方気象台が執った措置(8月31日11時～9月4日18時)

### ○災害対策本部等への職員派遣状況

| 実施日  | 派遣先                          |
|------|------------------------------|
| 9月3日 | 平成30年台風第21号災害 第1回高知県災害対策本部会議 |

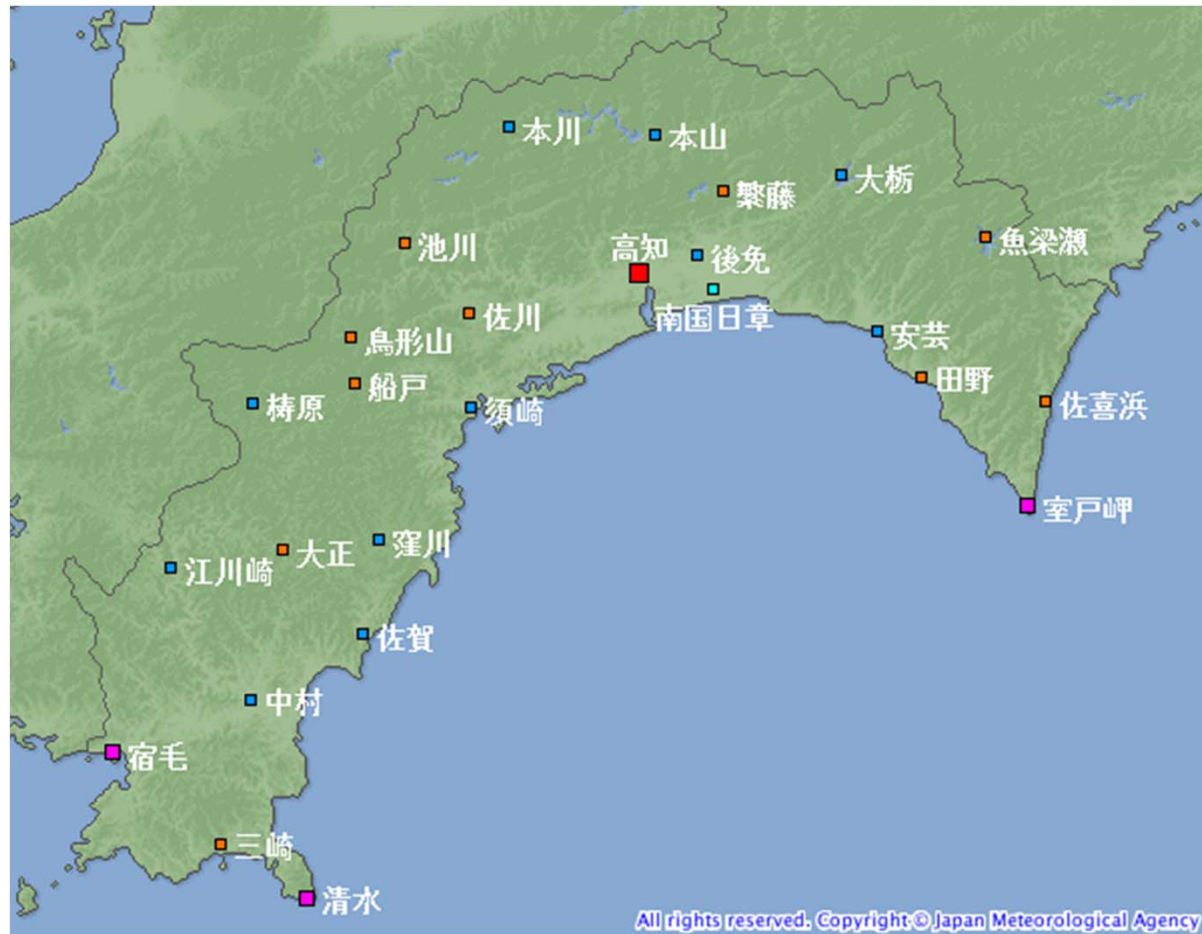
### ○説明会等実施状況

| 実施日時       | 対象機関                   | 説明内容              |
|------------|------------------------|-------------------|
| 9月3日14時00分 | 高知県、国の機関、市町村、報道機関、公共機関 | 台風第21号の今後の見通し等を説明 |
| 9月3日15時00分 | 高知港台風・津波等災害対策委員会       | 台風第21号の今後の見通し等を説明 |

### ○高知県・市町村への支援状況

| 実施日        | 支援状況  |
|------------|---|
| 8月31日～9月4日 | 気象台から防災支援メールの送付、ホットラインによる支援(今後の見通しなどを解説)を高知県危機管理・防災課及び全34市町村へ実施 |
| 9月3日～9月4日  | 高知県災害対策本部へJETT(気象庁防災対応支援チーム)の派遣                                 |

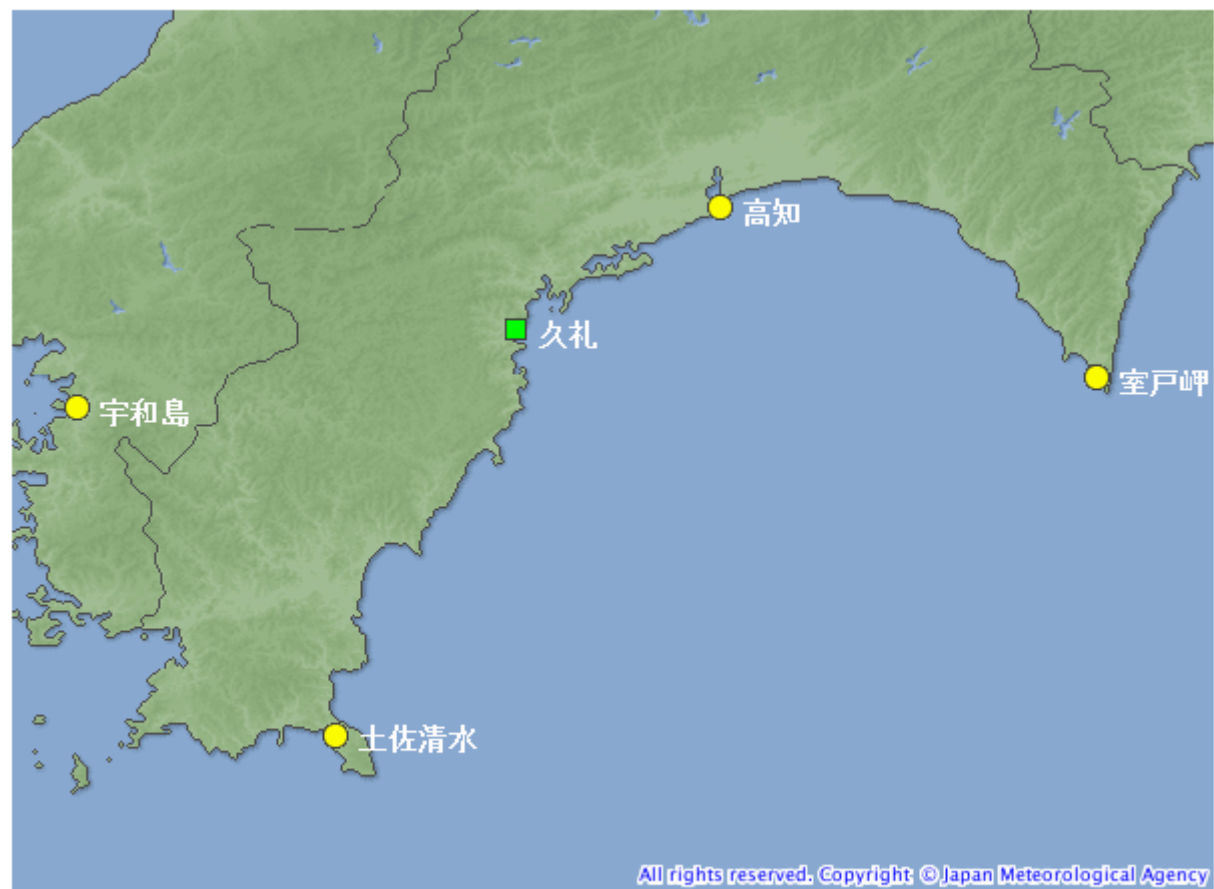
## 観測施設の配置図



アメダス配置図

| シンボル | 観測所の種類        | 観測要素                       |
|------|---------------|----------------------------|
| ■    | 気象台           | 気温・降水量・風向風速・日照時間・積雪深・湿度・気圧 |
| ■    | 特別地域気象観測所     | 気温・降水量・風向風速・日照時間・湿度・気圧     |
| ■    | 地域気象観測所(アメダス) | 降水量                        |
| ■    | 地域気象観測所(アメダス) | 気温・降水量・風向風速                |
| ■    | 地域気象観測所(アメダス) | 気温・降水量・風向風速・日照時間           |

## 検潮所の配置図



● 気象庁  
■ 国土地理院

▼ 海上保安庁  
△ 水管理・国土保全局

◆ 港湾局  
★ 自治体等