

災害時気象資料

平成30年7月豪雨

～平成30年7月5日から8日にかけての佐賀県の大雨について～

概要	1～2
天気図および気象衛星画像	3～4
気象レーダー画像	5～8
アメダス総降水量の分布図	9
アメダス降水量の時系列表	10
アメダス降水量の時系列図	11～14
アメダス降水量の極値表	15
特別警報、警報・注意報の発表状況	16～17
土砂災害警戒情報の発表状況	18
指定河川洪水予報の発表状況	18
気象情報の発表状況	19
参考資料	20

注) この資料に使用した値はすべて速報値であり、後日修正することがあります。

平成30年7月10日
佐賀地方気象台

概要

【気象の状況】

東シナ海から対馬海峡を通過し日本海に進んだ台風第7号の影響で、7月4日から九州付近には暖かく湿った空気が流入していた。

5日から6日にかけて梅雨前線が九州北部地方に停滞した。7日夜に九州南部まで南下した梅雨前線は、8日夜には対馬海峡まで北上した。この間、梅雨前線の南側では、南から温かく湿った空気が流入して長時間にわたり大気の状態が非常に不安定となり、記録的な大雨となった。

豪雨の名称について

平成30年6月28日以降の台風第7号や梅雨前線の影響によって、西日本を中心に全国的に広い範囲で記録的な大雨となり、全国各地で甚大な被害が発生したことを踏まえ気象庁は、今般の豪雨について、その名称を「平成30年7月豪雨」と定めた。

【大雨の状況】

佐賀県では、5日は昼前から強い雨が降り、既に台風第7号の大雨で地盤が緩んでいた地域などに大雨警報や土砂災害警戒情報を発表した。6日は嬉野で16時38分までの1時間に84.5ミリの観測史上1位を更新するなど局地的に猛烈な雨となった。5日00時から6日17時までの降水量は、多いところで500ミリ以上となった。このため、6日17時10分に数十年に一度の大雨が予想されたため大雨特別警報を県内17市町に発表し、19時10分佐賀県全域に大雨特別警報を発表した。7日は、梅雨前線が九州付近をゆっくりと南下し激しい雨の地域は次第に九州南部へ移ったため、大雨特別警報を08時10分に大雨警報・注意報に切り替えた。

8日は、梅雨前線は活動を弱めながら九州を北上したため、佐賀県では弱い雨が降ったところがあった。5日から8日にかけての総降水量は、県内の多いところで、北山583.5ミリ、伊万里445.0ミリ、鳥栖430.0ミリ、佐賀343.0ミリとなり、伊万里、佐賀では平年の7月の月降水量を上回った。伊万里では最大72時間降水量が観測史上1位を更新するなど記録的な大雨となった。

概要

【災害の状況】（佐賀県消防防災課調べ 7月9日12時00分現在）

人的被害：死者1名（伊万里市）、行方不明1名（佐賀市 災害との因果関係は不明。）

負傷者3名（唐津市3名）

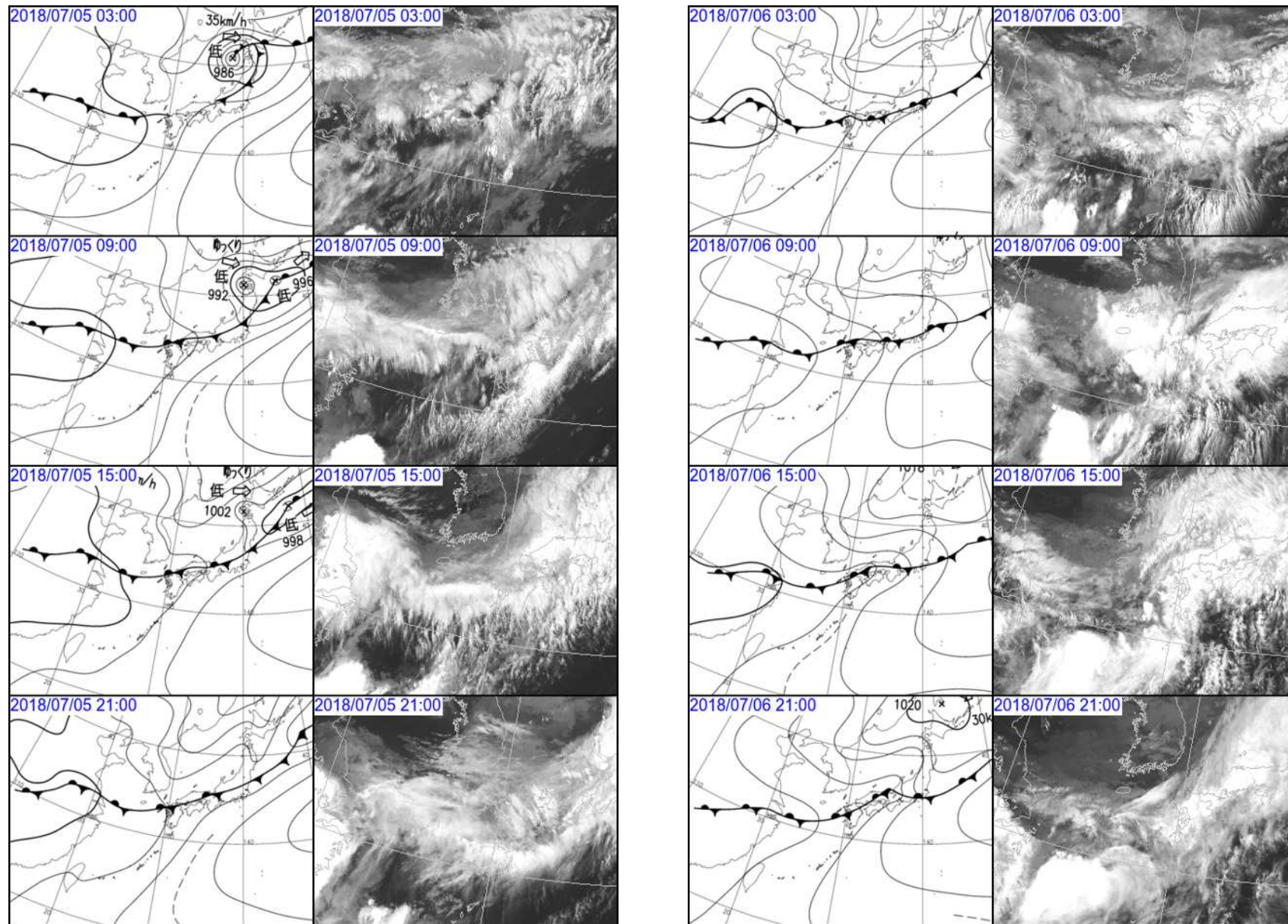
住家被害：半壊3件（基山町）、一部損壊6件（佐賀市、唐津市、嬉野市、武雄市、伊万里市）

床上浸水24件（唐津市、鳥栖市、武雄市、小城市、嬉野市、神崎市、白石町、太良町）

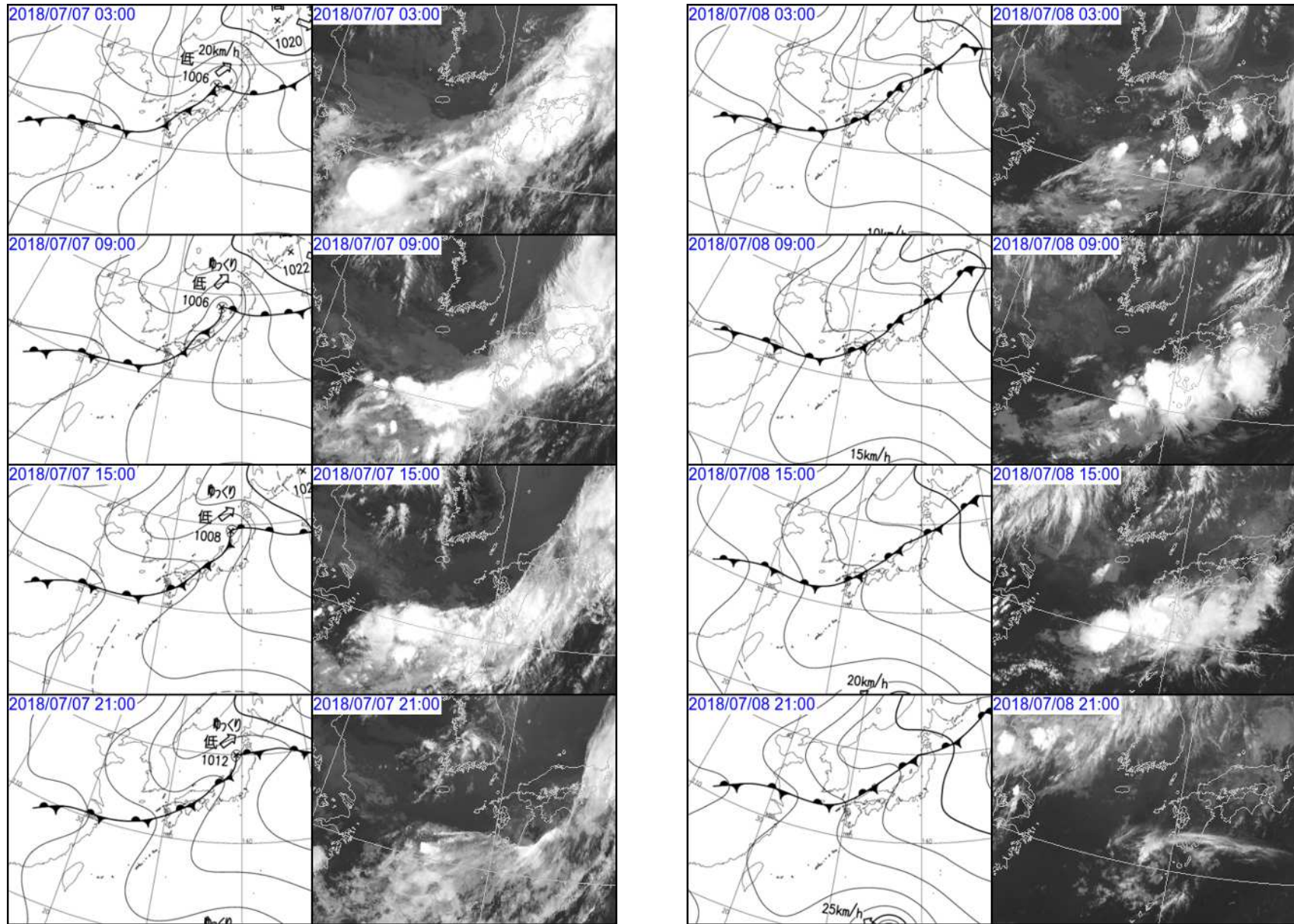
床下浸水130件（唐津市、多久市、武雄市、小城市、神崎市、白石町）

その他の被害： かけ崩れ12件

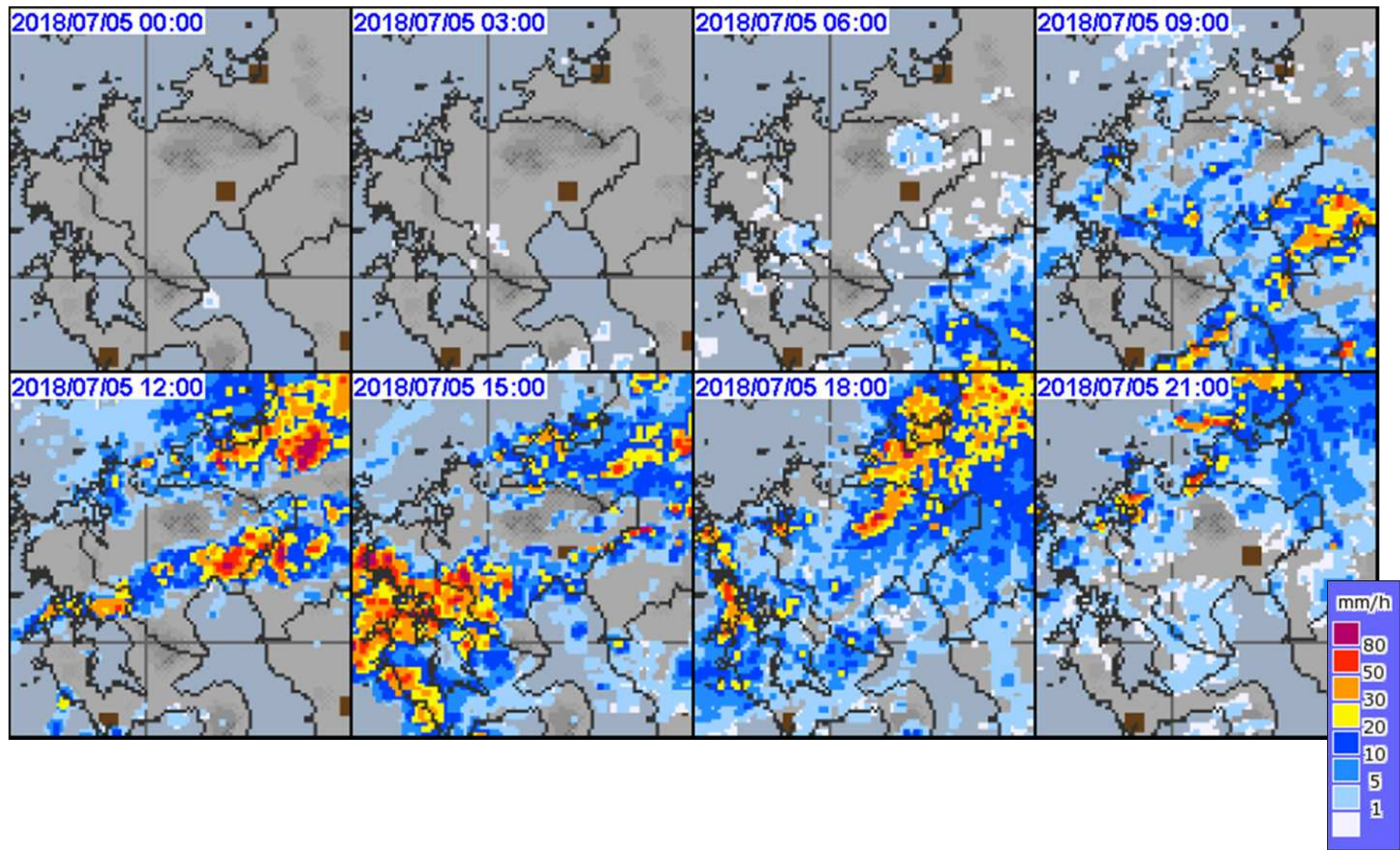
天気図および気象衛星画像 (7月5日～6日 6時間毎)



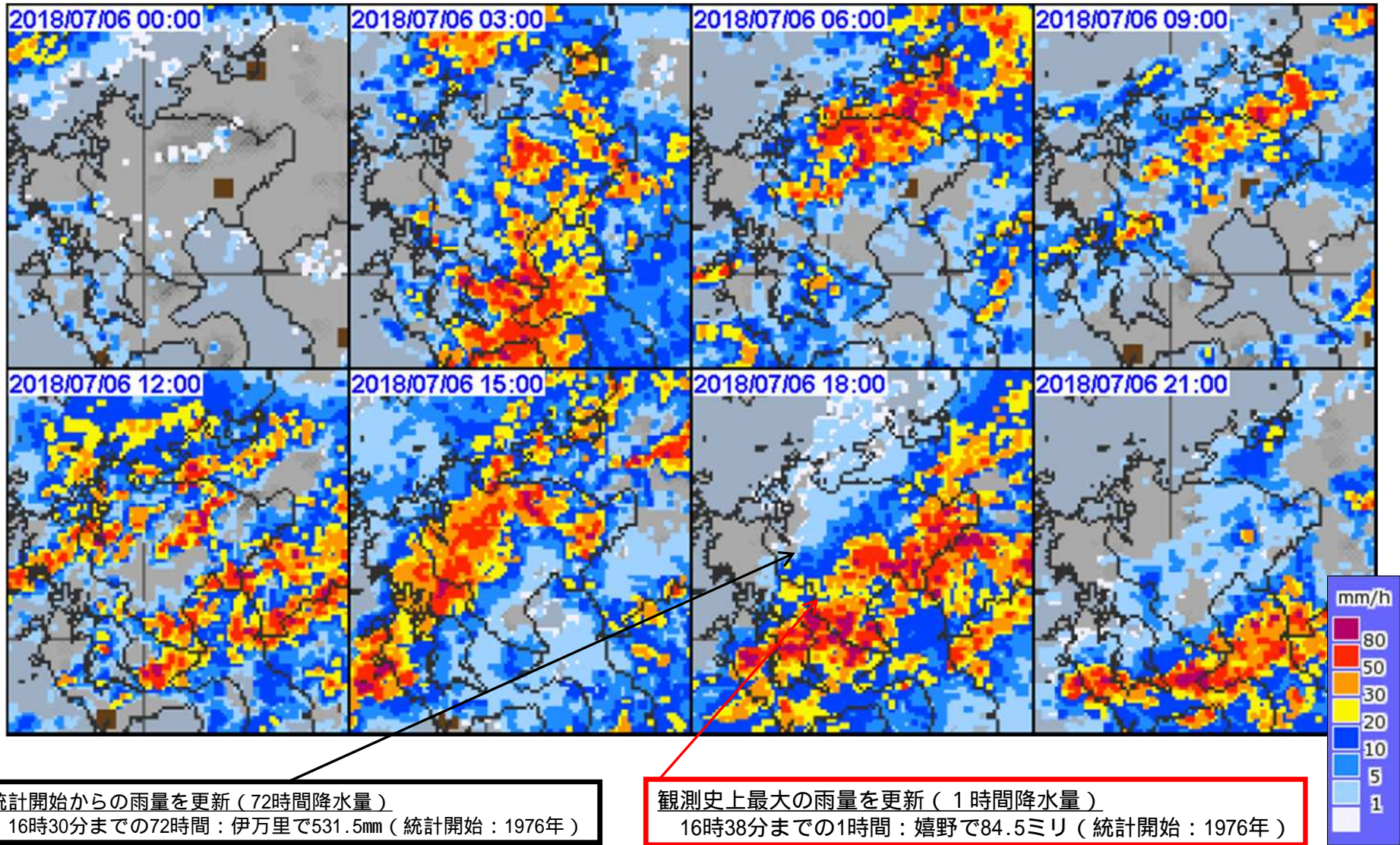
天気図および気象衛星画像 (7月7日 ~ 8日 6時間毎)



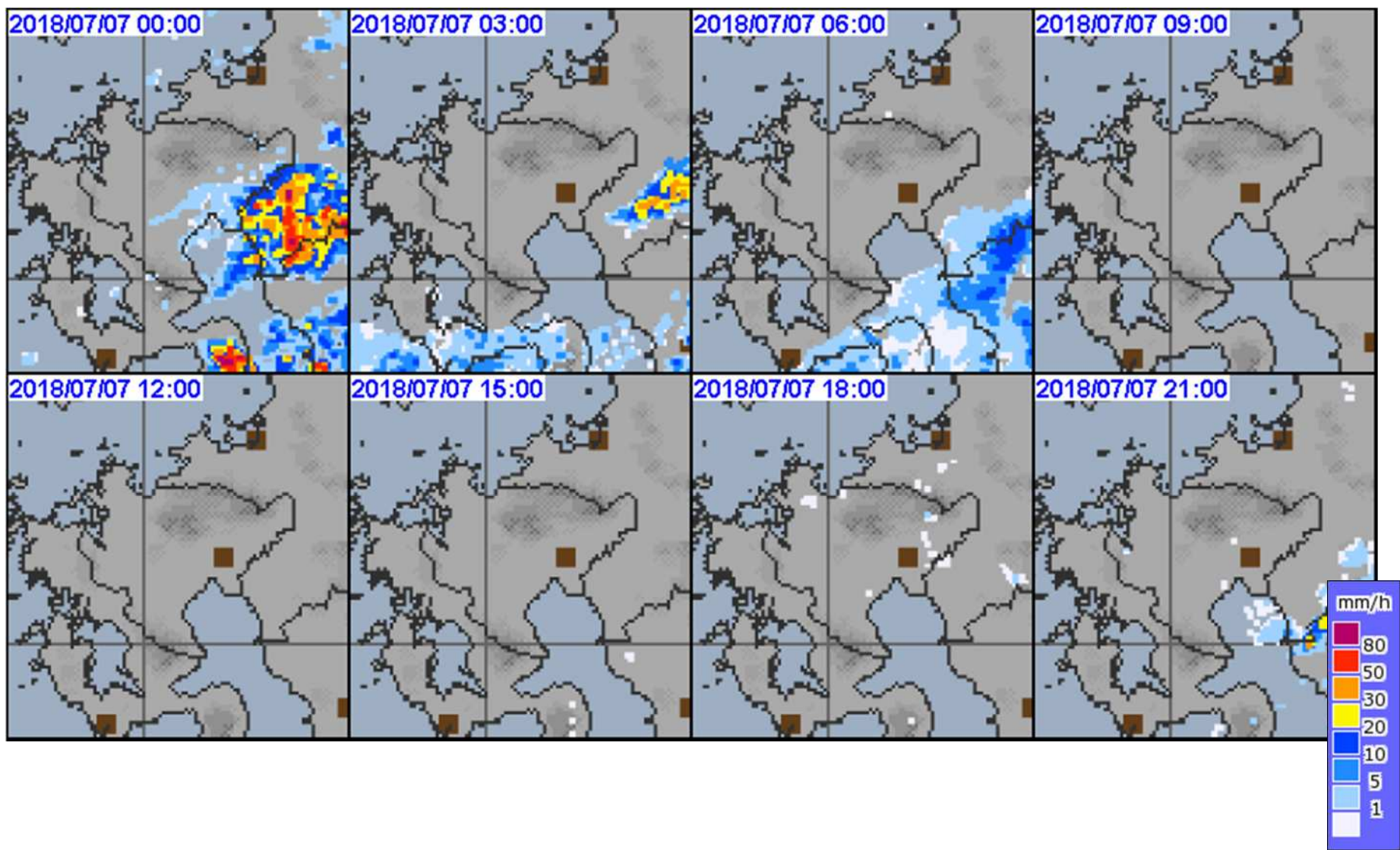
気象レーダー画像（7月5日00時～21時 3時間毎）



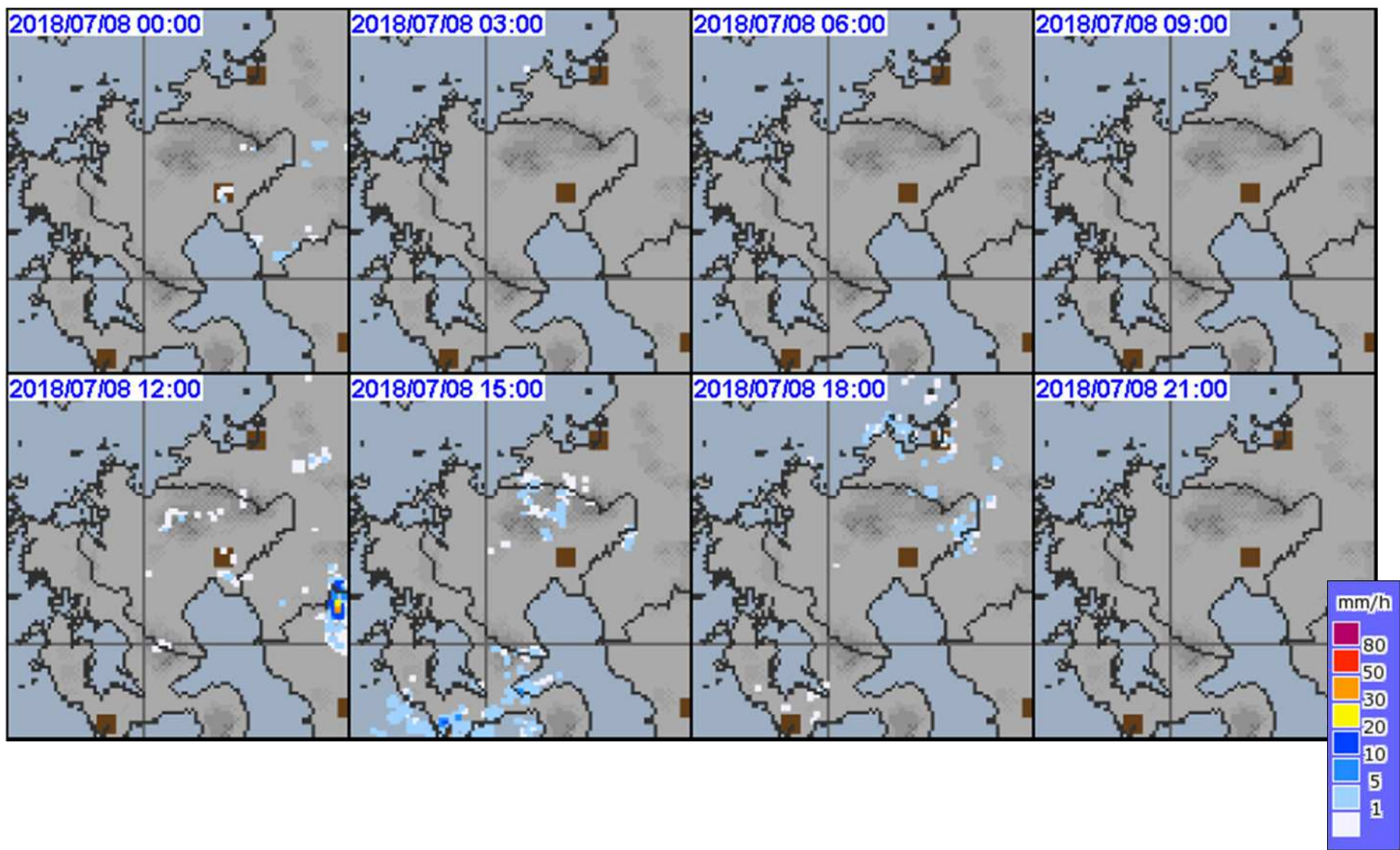
気象レーダー画像（7月6日00時～21時 3時間毎）



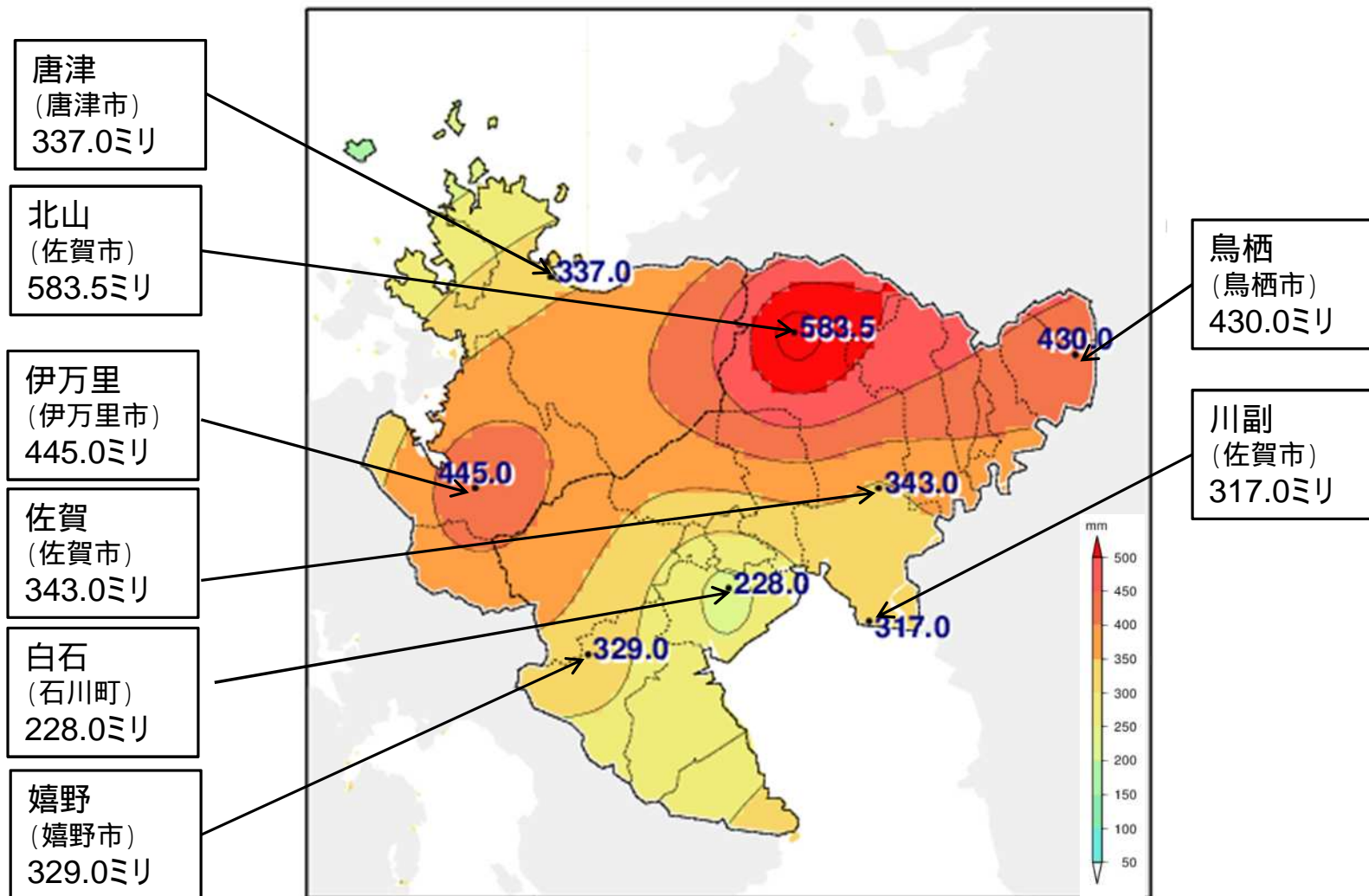
気象レーダー画像（7月7日00時～21時 3時間毎）



気象レーダー画像（ 7月8日00時～21時 3時間毎）



アメダス総降水量の分布図（7月5日～8日）



アメダス降水量の時系列表 (7月5日)

	1	2	3	4	5	6	7	8	9	10	11	12	13	14	15	16	17	18	19	20	21	22	23	24	合計
唐津(唐津市)	0.0	0.0	0.0	0.0	0.0	0.0	0.0	0.0	0.5	2.5	8.0	4.0	2.0	0.5	8.0	2.0	29.5	6.0	4.5	15.5	13.5	13.0	0.5	0.0	110.0
北山(佐賀市)	0.0	0.0	0.0	0.0	0.0	0.0	0.5	0.0	0.5	20.0	9.0	5.5	1.0	29.0	7.5	9.0	21.5	19.0	25.5	7.5	3.0	0.0	0.5	0.0	159.0
鳥栖(鳥栖市)	0.0	0.0	0.0	0.0	0.0	0.0	0.0	2.0	1.0	6.0	9.5	7.5	16.0	10.5	12.5	5.0	19.0	6.5	3.0	5.0	3.0	3.5	0.0	0.0	110.0
伊万里(伊万里市)	0.0	0.0	0.0	0.0	0.0	0.0	0.5	1.0	0.5	19.0	4.5	1.0	7.5	19.0	0.0	27.5	14.0	10.5	2.5	3.0	0.5	1.0	0.5	0.0	112.5
佐賀(佐賀市)	0.0	0.0	0.0	0.0	0.0	2.0	0.0	1.0	1.0	4.0	2.5	5.0	15.0	14.5	4.0	15.5	21.0	3.0	5.5	3.0	0.0	0.0	0.0	0.0	97.0
嬉野(嬉野市)	0.0	0.0	0.0	0.0	0.0	0.0	0.0	1.0	7.0	2.5	0.0	12.5	2.5	0.5	5.5	13.5	1.0	1.5	2.0	2.0	0.5	0.0	0.0	0.0	52.0
白石(白石町)	0.0	0.0	0.0	0.0	0.0	0.0	0.0	0.5	4.5	6.0	0.0	11.0	2.0	3.5	0.0	13.0	5.5	3.5	3.5	2.5	1.0	0.0	0.0	0.0	56.5
川副(佐賀市)	0.0	0.0	0.0	0.0	2.5	0.0	0.0	3.5	6.5	3.5	3.0	13.0	0.0	5.5	1.5	1.5	6.5	7.5	3.0	0.5	1.0	0.0	0.0	0.0	59.0

アメダス降水量の時系列表 (7月6日)

	1	2	3	4	5	6	7	8	9	10	11	12	13	14	15	16	17	18	19	20	21	22	23	24	合計
唐津(唐津市)	0.5	5.5	4.5	5.5	23.5	43.0	7.5	2.5	18.0	5.5	4.5	14.5	20.0	26.0	14.5	9.0	1.0	0.0	0.5	0.5	2.0	1.5	3.0	1.5	214.5
北山(佐賀市)	0.5	1.5	7.0	22.0	42.0	23.5	59.0	17.5	29.0	31.0	16.5	11.0	25.0	57.0	13.5	29.5	21.0	8.0	4.5	1.5	1.0	1.0	0.0	0.0	422.5
鳥栖(鳥栖市)	0.0	0.5	2.0	17.5	18.0	18.5	2.0	11.5	10.5	4.0	8.0	5.0	34.0	15.5	17.0	34.0	39.5	34.5	14.5	9.0	8.0	5.5	1.0	0.0	310.0
伊万里(伊万里市)	1.0	3.5	2.5	9.5	4.5	21.5	34.5	40.5	50.5	7.5	8.5	7.0	15.5	17.0	46.0	48.0	4.5	0.5	1.0	2.0	1.0	2.0	0.0	0.5	329.0
佐賀(佐賀市)	1.0	0.5	10.5	22.5	22.0	7.0	1.0	11.0	3.0	0.5	1.0	1.0	17.5	9.0	11.0	20.5	35.5	32.0	18.0	12.5	3.5	2.0	0.5	0.5	243.5
嬉野(嬉野市)	2.5	1.0	6.0	15.0	8.5	1.0	7.5	3.0	5.0	1.5	0.0	1.0	8.5	1.5	5.0	70.0	67.0	37.5	24.5	3.0	1.0	1.0	0.5	1.0	272.5
白石(白石町)	2.0	0.0	7.5	20.0	6.0	2.0	0.0	2.0	0.5	1.0	0.5	0.0	11.5	2.0	3.0	12.5	39.0	31.5	14.0	11.0	2.0	0.5	0.5	0.5	169.5
川副(佐賀市)	0.5	0.5	14.0	26.0	18.0	2.5	1.5	3.5	0.5	0.5	0.5	11.0	10.0	1.0	6.0	10.0	28.5	35.0	35.0	19.0	1.0	1.5	3.0	19.0	248.0

アメダス降水量の時系列表 (7月7日)

	1	2	3	4	5	6	7	8	9	10	11	12	13	14	15	16	17	18	19	20	21	22	23	24	合計
唐津(唐津市)	1.0	1.0	1.5	1.0	1.0	0.5	1.0	1.0	0.0	0.5	0.5	0.0	1.0	0.0	0.5	0.0	0.0	0.0	0.0	0.5	0.0	0.0	0.0	0.0	11.0
北山(佐賀市)	0.0	0.0	0.0	0.0	0.0	0.0	0.0	0.0	0.0	0.0	0.0	0.0	0.0	0.0	0.0	0.0	0.0	0.0	0.0	0.5	0.0	0.0	0.0	0.0	0.5
鳥栖(鳥栖市)	0.0	4.0	0.0	0.0	0.0	0.0	0.0	0.0	0.0	0.0	0.0	0.0	0.0	0.0	0.0	0.0	0.0	0.0	0.0	0.0	0.0	0.0	0.0	0.5	4.5
伊万里(伊万里市)	0.0	0.0	0.0	0.0	0.0	0.0	0.0	0.0	0.0	0.0	0.0	0.0	0.0	0.0	0.0	0.0	0.0	0.0	0.0	0.0	0.0	0.0	0.0	0.5	0.5
佐賀(佐賀市)	0.5	0.5	0.0	0.0	0.0	0.0	0.0	0.0	0.0	0.0	0.0	0.0	0.0	0.0	0.0	0.0	0.0	0.0	0.0	0.0	0.0	0.0	0.0	0.5	1.5
嬉野(嬉野市)	0.5	0.0	0.0	0.0	0.0	0.0	0.0	0.0	0.0	0.0	0.0	0.0	0.0	0.0	0.0	0.0	0.0	0.0	0.0	0.0	0.0	0.0	0.0	0.0	0.5
白石(白石町)	0.5	0.0	0.0	0.0	0.0	0.0	0.0	0.0	0.0	0.0	0.0	0.0	0.0	0.0	0.0	0.0	0.0	0.0	0.0	0.0	0.0	0.0	0.0	0.0	0.5
川副(佐賀市)	2.0	1.0	1.5	0.0	0.0	0.0	0.0	0.0	0.0	0.0	0.0	0.0	0.0	0.5	0.0	0.0	0.0	0.0	0.0	0.0	0.0	0.5	1.5	0.5	7.5

アメダス降水量の時系列表 (7月8日)

	1	2	3	4	5	6	7	8	9	10	11	12	13	14	15	16	17	18	19	20	21	22	23	24	合計
唐津(唐津市)	0.0	0.0	0.0	0.0	0.5	0.0	0.0	0.0	0.0	0.0	0.0	0.0	0.0	0.0	0.0	0.0	0.0	0.5	0.5	0.0	0.0	0.0	0.0	0.0	1.5
北山(佐賀市)	0.0	0.0	0.0	0.0	0.0	0.0	0.0	0.0	0.0	0.0	0.0	0.0	0.0	0.0	0.0	0.0	0.5	0.5	0.0	0.5	0.0	0.0	0.0	0.0	1.5
鳥栖(鳥栖市)	0.5	0.0	0.0	0.0	0.0	0.0	0.5	0.0	0.0	0.0	0.0	0.0	0.0	0.0	0.5	0.5	2.0	1.0	0.5	0.0	0.0	0.0	0.0	0.0	5.5
伊万里(伊万里市)	0.0	0.0	0.0	0.5	0.0	0.0	0.0	0.0	0.0	0.0	0.0	0.0	0.0	0.0	0.5	0.0	1.5	0.0	0.5	0.0	0.0	0.0	0.0	0.0	3.0
佐賀(佐賀市)	0.5	0.0	0.0	0.0	0.0	0.0	0.0	0.0	0.0	0.0	0.0	0.0	0.5	0.0	0.0	0.0	0.0	0.0	0.0	0.0	0.0	0.0	0.0	0.0	1.0
嬉野(嬉野市)	0.0	0.5	0.0	0.0	0.0	0.0	0.0	0.0	0.0	0.0	0.0	0.5	0.0	1.0	0.0	1.0	1.0	0.0	0.0	0.0	0.0	0.0	0.0	0.0	4.0
白石(白石町)	0.0	0.0	0.0	0.0	0.0	0.0	0.0	0.0	0.0	0.0	0.0	0.0	0.0	0.0	0.0	0.5	1.0	0.0	0.0	0.0	0.0	0.0	0.0	0.0	1.5
川副(佐賀市)	0.0	0.0	0.0	0.0	0.0	0.0	0.0	0.0	0.0	0.0	0.0	0.5	0.0	0.0	0.5	1.0	0.5	0.0	0.0	0.0	0.0	0.0	0.0	0.0	2.5

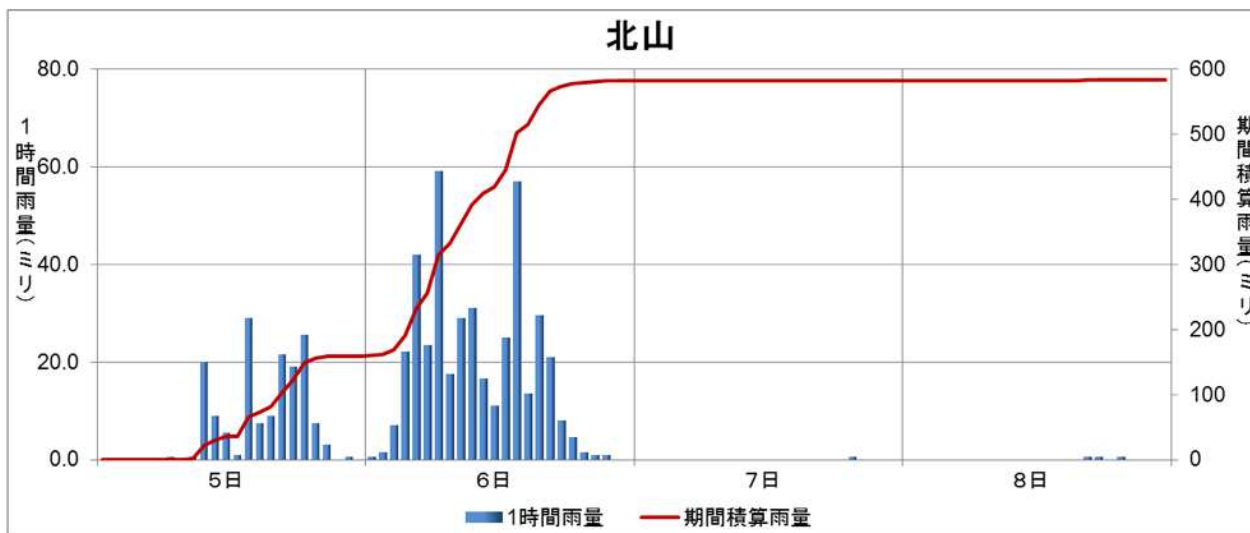
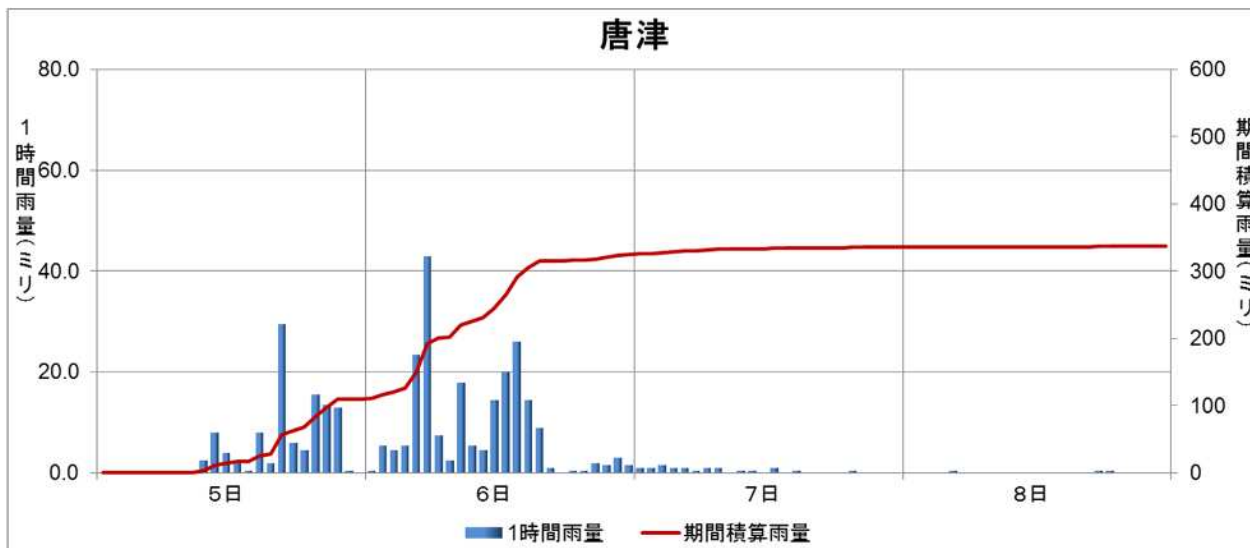
単位:mm (×は欠測)

緑色:1~9mm

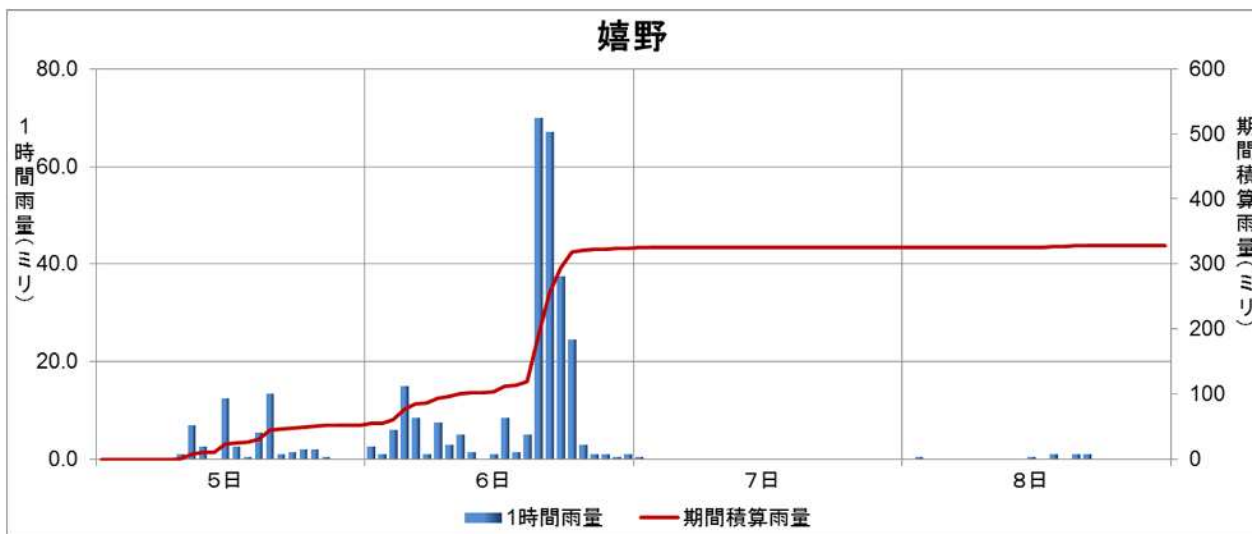
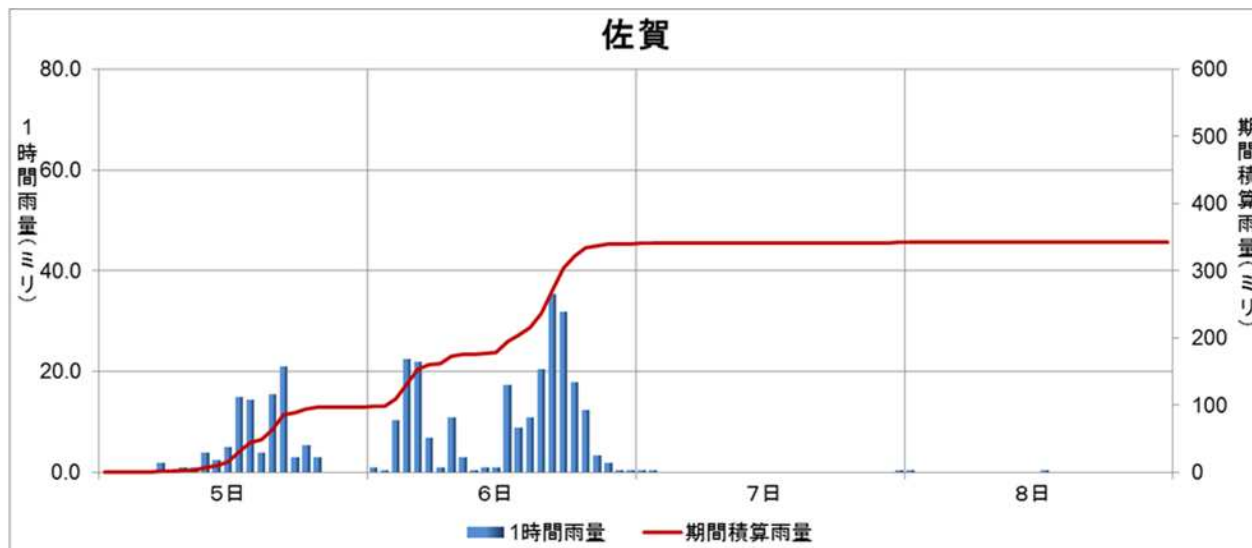
黄色:10~19mm(長く降り続くと注意を要する)、20~29mm(側溝や小さい川があふれたり、小規模の崖崩れが始まる)

桃色:30~49mm(山崩れや崖崩れが起きやすくなる)、50mm~(都市部では地下街等に雨水が流れ込むことがある。土石流が起りやすくなる)

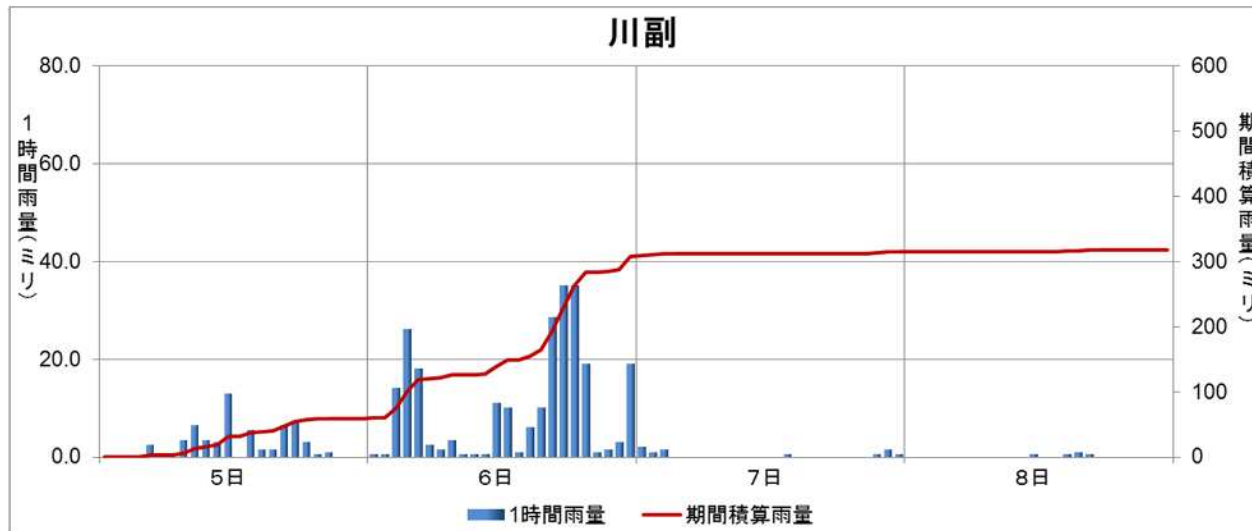
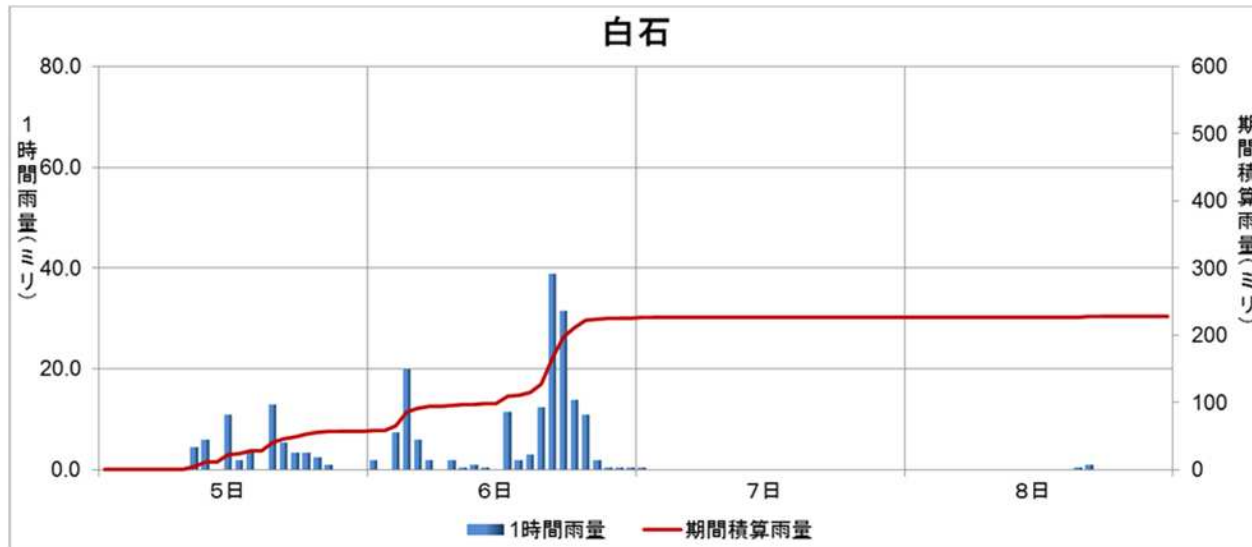
アメダス降水量の時系列図（7月5日～8日）



アメダス降水量の時系列図（7月5日～8日）



アメダス降水量の時系列図（7月5日～8日）



アメダス降水量の極値表（7月5日～8日）

アメダス 地点名(市区町村名)	日降水量(mm)				期間合計 降水量 (mm)	最大日降水量 (mm)		最大1時間降水量 (mm)		最大24時間降水量 (mm)		最大48時間降水量 (mm)		最大72時間降水量 (mm)	
	5日	6日	7日	8日		降水量	起日	降水量	起時	降水量	起時	降水量	起時	降水量	起時
唐津(唐津市)	110.0	214.5	11.0	1.5	337.0	214.5	7月6日	46.5	6日 5:54	287.0	6日 16:00	332.5	7日 8:00	361.0	6日 16:00
北山(佐賀市)	159.0	422.5	0.5	1.5	583.5	422.5	7月6日	59.0	6日 7:00	464.5	6日 16:10	581.5	7日 6:10	675.5	6日 16:50
鳥栖(鳥栖市)	110.0	310.0	4.5	5.5	430.0	310.0	7月6日	45.5	6日 17:12	314.0	7日 1:50	424.0	7日 7:20	449.5	6日 19:50
伊万里(伊万里市)	112.5	329.0	0.5	3.0	445.0	329.0	7月6日	58.5	6日 15:37	355.0	6日 15:40	441.5	7日 6:30	531.5	6日 16:30
佐賀(佐賀市)	97.0	243.5	1.5	1.0	343.0	243.5	7月6日	38.5	6日 17:30	244.0	7日 0:40	341.5	7日 5:00	357.0	6日 20:20
嬉野(嬉野市)	52.0	272.5	0.5	4.0	329.0	272.5	7月6日	84.5	6日 16:38	272.5	7日 0:40	325.0	7日 7:40	373.5	6日 19:00
白石(白石町)	56.5	169.5	0.5	1.5	228.0	169.5	7月6日	39.5	6日 16:55	170.0	7日 0:10	226.5	7日 7:50	242.0	6日 19:50
川副(佐賀市)	59.0	248.0	7.5	2.5	317.0	248.0	7月6日	45.0	6日 19:24	250.5	7日 2:20	311.5	7日 4:40	314.5	8日 4:40

観測史上最大

7月の観測1位

極値の統計は統計期間10年以上の地点を対象

大雨警報・注意報の発表状況（7月5日～9日）

一次細分区域名		南部														北部					
市町村等をまとめた地域名		佐賀多久地区			鳥栖地区						武雄地区				鹿島地区			唐津地区		伊万里地区	
市町村等		佐賀市	多久市	小城市	鳥栖市	神埼市	吉野ヶ里町	基山町	上峰町	みやき町	武雄市	大町町	江北町	白石町	鹿島市	嬉野市	太良町	唐津市	玄海町	伊万里市	有田町
日時																					
7月5日	08時10分	△	△	△	△	△	△	△	△									△	△	△	△
	10時55分	△	△	△	△	△	△	△	△	△	△	△	△	△	△	△	△	△	△	△	△
	12時08分	●	●	△	●	●	●	●	●	●	△	△	△	△	△	△	△	●	△	△	△
	14時14分	●	●	●	●	●	●	●	●	●	△	△	△	△	△	△	△	●	△	△	△
	15時12分	●	●	●	●	●	●	●	●	●	●	△	△	●	△	●	△	●	●	●	●
	20時34分	●	●	●	●	●	●	●	●	●	●	●	●	●	●	●	△	●	●	●	●
7月6日	03時30分	●	●	●	●	●	●	●	●	●	●	●	●	●	●	●	●	●	●	●	●
	04時05分	◎	●	●	●	●	●	●	●	◎	◎	◎	◎	◎	◎	◎	◎	◎	◎	◎	◎
	06時12分	◎	◎	◎	◎	●	◎	●	◎	◎	◎	◎	◎	◎	◎	◎	◎	◎	◎	◎	◎
	16時11分	◎	◎	◎	◎	◎	◎	◎	◎	◎	◎	◎	◎	◎	◎	◎	◎	◎	◎	◎	◎
	17時10分	■	■	■	■	■	■	☆	■	■	☆	■	◎	◎	■	☆	◎	■	■	☆	☆
	17時50分	■	■	■	☆	■	■	☆	■	☆	☆	■	■	■	☆	☆	◎	■	■	☆	☆
19時10分	☆	■	■	☆	☆	■	☆	☆	☆	☆	■	■	☆	☆	☆	■	■	■	☆	☆	
7月7日	08時10分	●	●	●	●	●	●	●	●	●	●	●	●	●	●	●	●	△	△	△	△
	10時51分	△	△	△	△	△	△	△	△	△	△	△	△	△	△	△	△	△	△	△	△
7月8日	15時17分	△	△	△	△	△	△	△	△	△	△	△	△	△	解	解	解	△	△	△	△
	21時07分	△	△	解	解	△	△	解	△	△	解	解	解	解				△	解	解	解
7月9日	03時07分	△	解			解	解		解	解								解			
	05時10分	解																			

□：特別警報（浸水害） ■：特別警報（土砂災害） ☆：特別警報（浸水害、土砂災害）
 ○：警報（浸水害） ●：警報（土砂災害） ◎：警報（浸水害、土砂災害） △：注意報 解：解除

※7月6日の特別警報の災害種別に誤りがありましたので訂正しました（平成31年4月25日）。

洪水警報・注意報の発表状況（7月5日～7日）

一次細分区域名		南部															北部				
市町村等をまとめた地域名		佐賀多久地区			鳥栖地区					武雄地区			鹿島地区			唐津地区		伊万里地区			
市町村等	日時	佐賀市	多久市	小城市	鳥栖市	神埼市	吉野ヶ里町	基山町	上峰町	みやき町	武雄市	大町町	江北町	白石町	鹿島市	嬉野市	太良町	唐津市	玄海町	伊万里市	有田町
		7月5日	14時14分	△	△	△	△					△	△								
	15時12分	△	△	△	△	△	△	△		△	△							△		△	△
	20時34分	△	△	△	△	△	△	△	△	●	△					△		●	△	△	△
7月6日	03時30分	△	△	△	△	△	△	△	△	△			△	△	△	△	△	△	△	△	△
	04時05分	●	△	△	△	●	△	△	△	△	△	△	△	△	△	△	△	△	△	△	△
	05時49分	●	△	●	●	●	●	●	△	●	●	△	△	●	△	△	●	△	△	△	△
	06時12分	●	△	●	●	●	●	●	●	●	●	△	△	●	△	△	●	●	●	●	●
	07時34分	●	●	●	●	●	●	●	●	●	●	△	△	●	△	△	●	●	●	●	●
	08時09分	●	●	●	●	●	●	●	●	●	●	●	●	●	△	△	●	●	●	●	●
	16時11分	●	●	●	●	●	●	●	●	●	●	●	●	△	●	●	●	●	●	●	●
	17時10分	●	●	●	●	●	●	●	●	●	●	●	●	●	●	●	●	●	●	●	●
7月7日	08時10分	△	解	解	△	△	解	解	解	△	解	解	解	解	解	解	解	解	解	解	解
	10時51分	△			△	△				△											
	16時24分	解			解	解				解											

●:警報 △:注意報 解:解除

土砂災害警戒情報の発表状況（7月5日～7日）

一次細分区域名			南部										北部									
市町村等をまとめた地域名			佐賀多久地区			鳥栖地区				武雄地区			鹿島地区		唐津地区		伊万里地区					
市町村名			佐賀市	多久市	小城市	鳥栖市	神崎市	吉野ヶ里町	基山町	上峰町	みやき町	武雄市	大町町	江北町	白石町	鹿島市	嬉野市	太良町	唐津市	玄海町	伊万里市	有田町
日時／番号																						
7月5日	17時55分	第1号									●											
	20時30分	第2号									●							●				
	22時55分	第3号									解							●				
7月6日	4時30分	第4号								●							●	●				
	4時55分	第5号	●					●	●	●							●	●				
	5時20分	第6号	●		●		●	●	●	●							●	●	●	●	●	●
	6時10分	第7号	●		●		●	●	●	●							●	●	●	●	●	●
	6時40分	第8号	●	●	●		●	●	●	●	●	●					●	●	●	●	●	●
	7時35分	第9号	●	●	●		●	●	●	●	●	●					●	●	●	●	●	●
	13時05分	第10号	●	●	●	●	●	●	●	●	●	●					●	●	●	●	●	●
14時40分	第11号	●	●	●	●	●	●	●	●	●	●	●	●	●	●	●	●	●	●	●	●	●
16時25分	第12号	●	●	●	●	●	●	●	●	●	●	●	●	●	●	●	●	●	●	●	●	●
7月7日	8時00分	第13号	解	解	解	解	解	解	解	解	解	解	解	解	解	解	解	解	解	解	解	解

●:発表及び継続 解:解除

指定河川洪水予報の発表状況（7月5日～7日）

松浦川水系松浦川

発表日時		号数	種類
7月5日	18時20分	第1号	氾濫注意情報
	21時20分	第2号	氾濫注意情報解除
7月6日	08時10分	第1号	氾濫注意情報
7月7日	00時50分	第2号	氾濫注意情報解除

松浦川水系徳須恵川

発表日時		号数	種類
7月6日	07時20分	第1号	氾濫注意情報
	14時50分	第2号	氾濫警戒情報
	16時00分	第3号	氾濫危険情報
	22時00分	第4号	氾濫注意情報解除

松浦川水系巖木川

発表日時		号数	種類
7月6日	07時10分	第1号	氾濫危険情報
7月7日	01時20分	第2号	氾濫注意情報解除

六角川水系六角川

発表日時		号数	種類
7月6日	16時40分	第1号	氾濫警戒情報
	17時00分	第2号	氾濫危険情報
	23時50分	第3号	氾濫注意情報解除

六角川水系生津川

発表日時		号数	種類
7月6日	07時50分	第1号	氾濫警戒情報
	08時10分	第2号	氾濫危険情報
	23時10分	第3号	氾濫注意情報解除

嘉瀬川水系嘉瀬川

発表日時		号数	種類
7月6日	07時40分	第1号	氾濫警戒情報
	07時50分	第2号	氾濫危険情報
	21時00分	第3号	氾濫注意情報解除

気象情報の発表状況（7月5日～9日）

発表日時	情報名及び番号	形式	
7月5日	06時00分	大雨に関する佐賀県気象情報 第1号	文章形式
	12時28分	大雨に関する佐賀県気象情報 第2号	図形式
	16時18分	大雨と落雷及び突風に関する佐賀県気象情報 第3号	文章形式
	18時26分	大雨と落雷及び突風に関する佐賀県気象情報 第4号	図形式
	21時53分	大雨と落雷及び突風に関する佐賀県気象情報 第5号	図形式
7月6日	05時48分	大雨と落雷及び突風に関する佐賀県気象情報 第6号	文章形式
	08時20分	大雨と落雷及び突風に関する佐賀県気象情報 第7号	図形式
	11時26分	大雨と落雷及び突風に関する佐賀県気象情報 第8号	文章形式
	16時18分	大雨と落雷及び突風に関する佐賀県気象情報 第9号	文章形式
	17時12分	記録的な大雨に関する佐賀県気象情報 第10号	文章形式 (見出し文のみ)
	17時46分	大雨と落雷及び突風に関する佐賀県気象情報 第11号	文章形式
7月7日	23時35分	大雨と落雷及び突風に関する佐賀県気象情報 第12号	文章形式
	05時55分	大雨と落雷及び突風に関する佐賀県気象情報 第13号	文章形式
	08時37分	大雨と落雷及び突風に関する佐賀県気象情報 第14号	文章形式
	11時14分	大雨と落雷及び突風に関する佐賀県気象情報 第15号	文章形式
7月8日	16時36分	大雨に関する佐賀県気象情報 第16号	文章形式
	06時00分	大雨に関する佐賀県気象情報 第17号	文章形式
7月9日	16時42分	大雨に関する佐賀県気象情報 第18号	文章形式
	05時16分	大雨に関する佐賀県気象情報 第19号	文章形式



重大な災害が差し迫っていると判断したことから一層の警戒を呼びかけるため、また、気象台が非常に危機感をいだいていることを伝えるため、見出し文のみの気象情報を発表。

竜巻注意情報の発表状況 発表なし

記録的短時間大雨情報の発表状況 発表なし

参考資料

雨の強さと降り方

1時間雨量 (mm)	雨の強さ (予報用語)	人の受ける イメージ	人への影響	屋内 (木造住宅を想定)	屋外の様子	車に乗っていて
10 ~20	やや 強い雨	ザーザーと 降る。	地面からの跳ね返り で足元がぬれる。	雨の音で話し声 が良く聞き取れ ない。	地面一面に水たまり ができる。 	
20 ~30	強い雨	どしゃ降り。	傘をさしていても ぬれる。 			ワイパーを速くして も見づらい。
30 ~50	激しい雨	バケツを ひっくり返した ように降る。		寝ている人の半数 くらいが雨に気が つく。 	道路が川のように なる。	高速走行時、車輪と 路面の間に水膜が生 じブレーキが効かな くなる。 (ハイドロブレーニ ング現象)
50 ~80	非常に 激しい雨	滝のように降る。 (ゴーゴーと降り 続く)	傘は全く役に立たな くなる。 		水しぶきであたり一 面が白っぽくなり、 視界が悪くなる。 	車の運転は危険。 
80 ~	猛烈な雨	息苦しくなる ような圧迫感 がある。恐怖 を感じる。				