

平成30年7月2日から5日にかけての 大雨に関する気象速報

平成30年7月9日
旭川地方気象台

目次

1. 概要
2. 地上天気図、気象衛星赤外画像、気象レーダー
3. アメダスによる観測
4. 統計開始以来の極値を更新した観測所
5. 気象情報の発表状況
6. 市町村等毎の警報発表状況
7. 土砂災害警戒情報
8. 指定河川洪水予報

本気象速報に関するお問い合わせ先
旭川地方気象台（平日08:30～17:15）
電話 0166-32-7102

本資料に記載している観測値は速報値であり、後日修正する場合があります。ご利用には注意願います。

1. 概要

天気概況

7月2日から4日にかけて北海道付近に停滞する前線に向かって暖かく湿った空気が流入し、大気的不安定な状態となった。また、5日には台風第7号から変わった温帯低気圧が北海道付近を通過した。

このため、3日未明から明け方まで留萌南部と上川中部を中心に激しい雨が降り、4日未明から朝までは上川北部・中部と留萌南部で激しい雨が降った。また、5日には台風から変わった温帯低気圧により上川中部・南部ではやや強い雨が降り、大雨となった。

上川・留萌地方では、降り始めの2日09時から5日24時までの降水量は、旭川市瑞穂で225.0ミリ、小平町達布で198.5ミリなどで、上川・留萌地方の多くの地点で平年の7月一月分の雨量を上回る大雨となり、日降水量、日最大1時間など、年間及び7月の1位を更新した。

社会的な影響

旭川市など上川中部では河川が氾濫した他、上川・留萌地方では土砂災害、道路や農地の冠水、床上浸水や床下浸水の住家被害が生じ、避難指示(緊急)、避難勧告等が発令された。また、道路の通行止めの他、公共交通機関が乱れた。なお、天人峡温泉では、道路規制により観光客(131名)が一時足止めとなった。(7月6日08時00分現在 振興局調べ)

2. 地上天気図、気象衛星赤外画像、気象レーダー

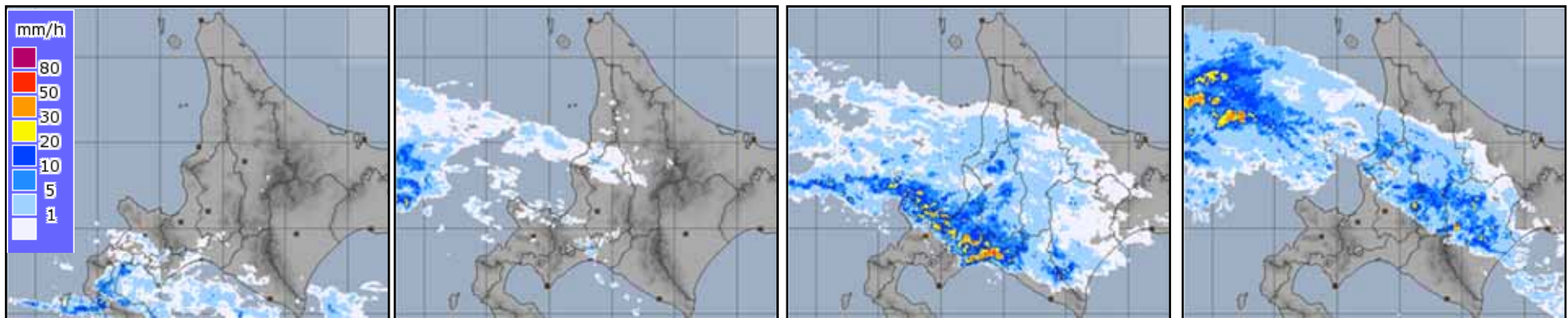
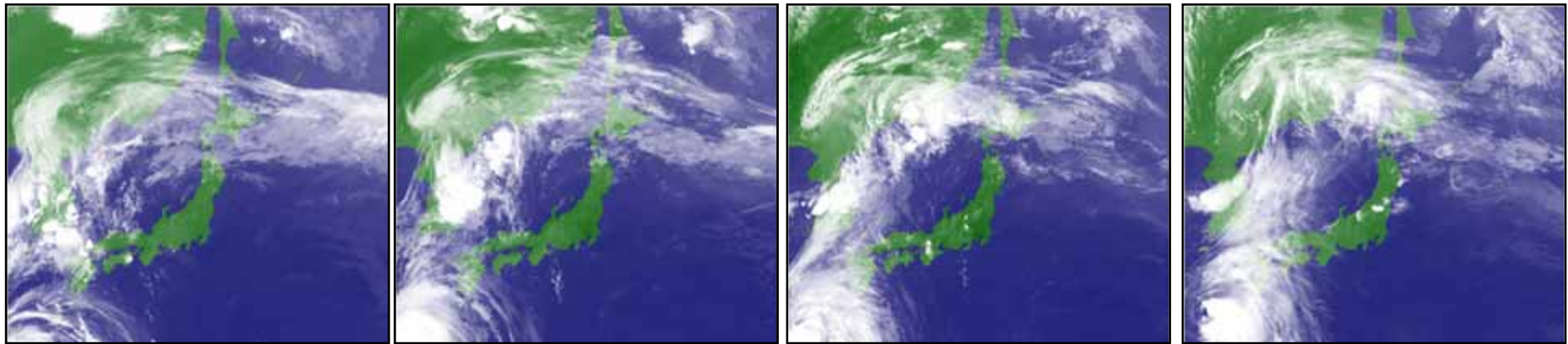
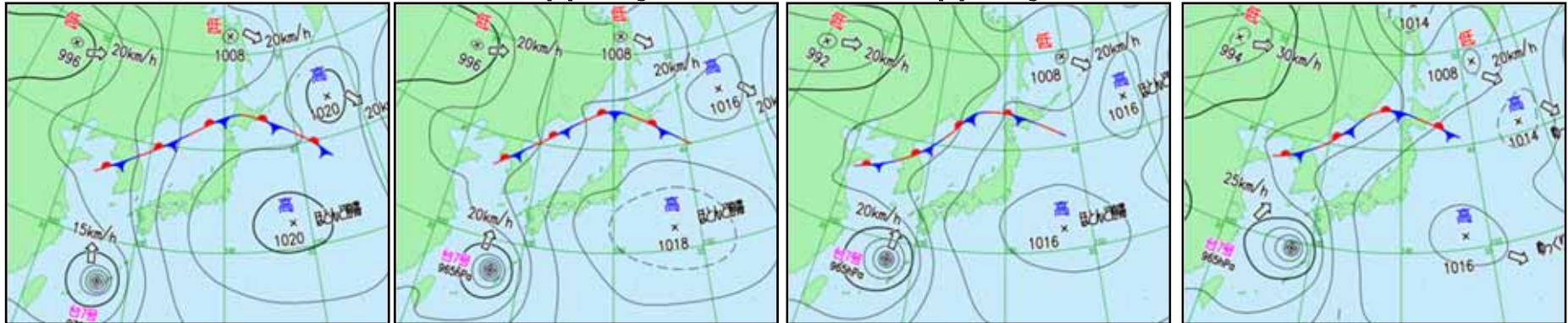
(1) 7月2日03時～21時

2日03時

2日09時

2日15時

2日21時



2. 地上天気図、気象衛星赤外画像、気象レーダー

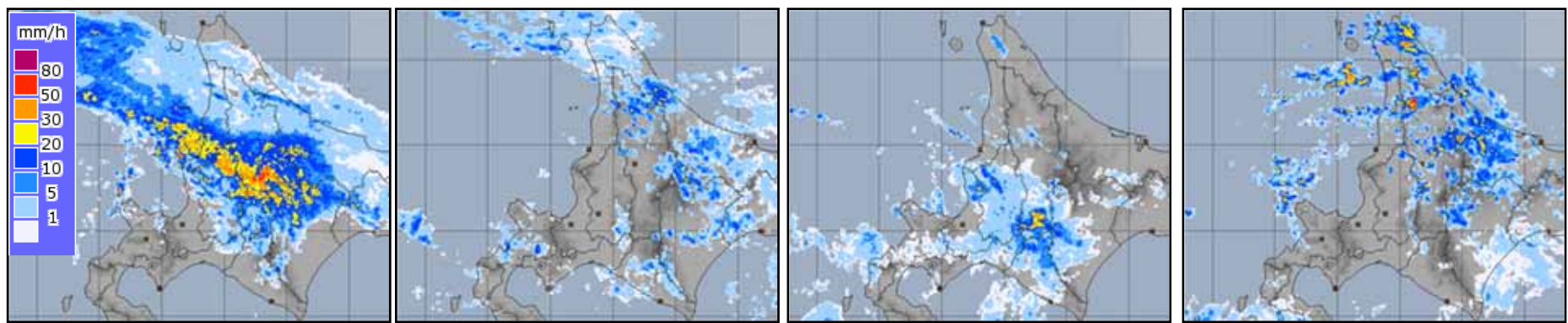
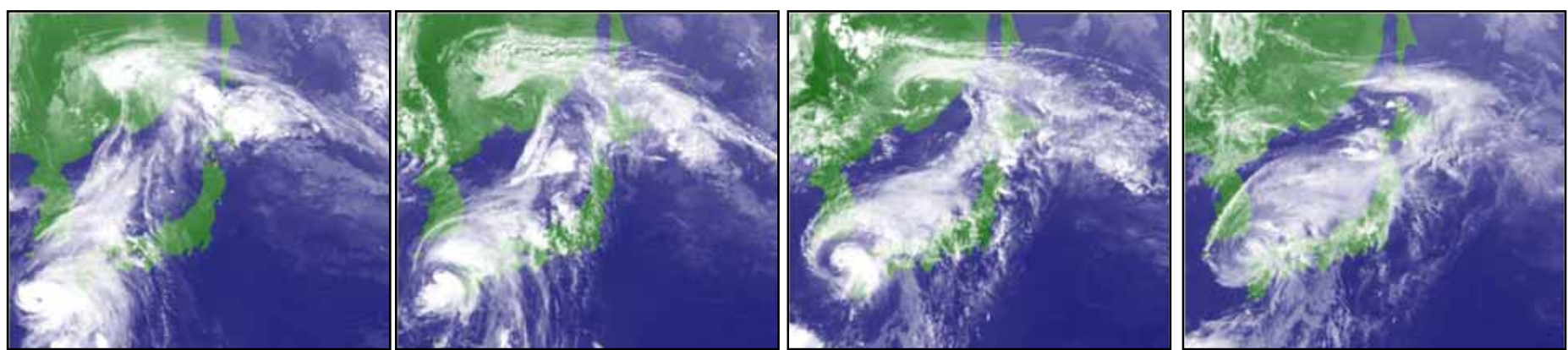
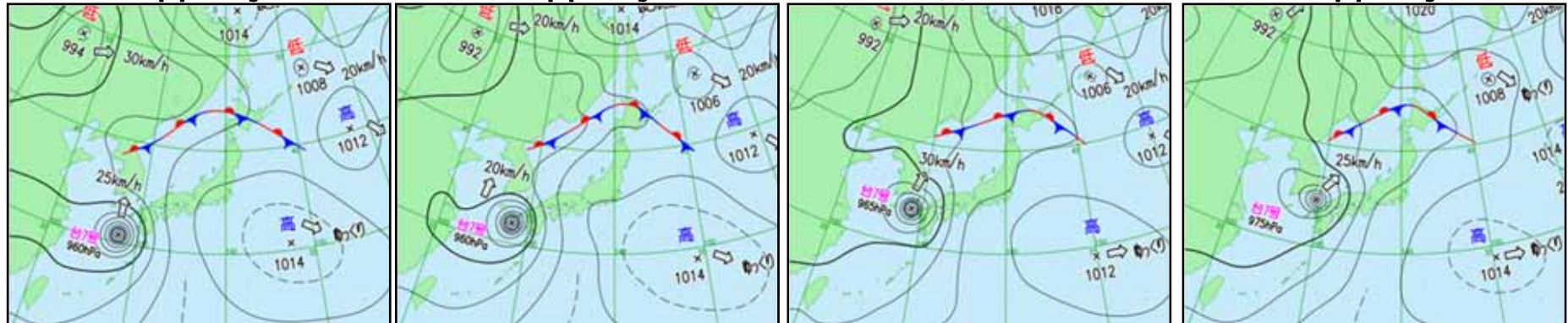
(2) 7月3日03時～21時

3日03時

3日09時

3日15時

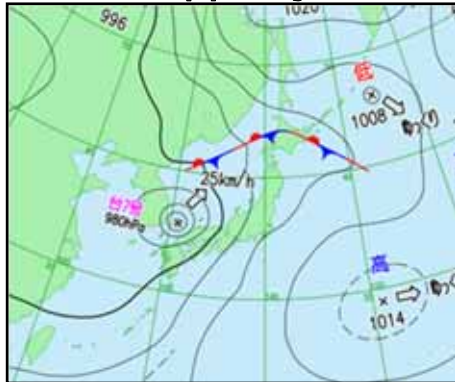
3日21時



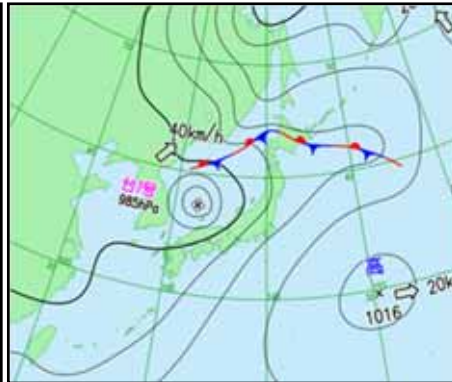
2. 地上天気図、気象衛星赤外画像、気象レーダー

(3) 7月4日03時～21時

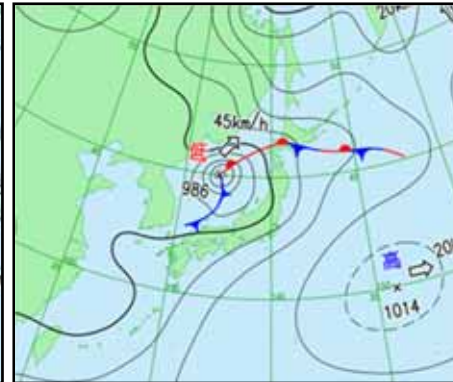
4日03時



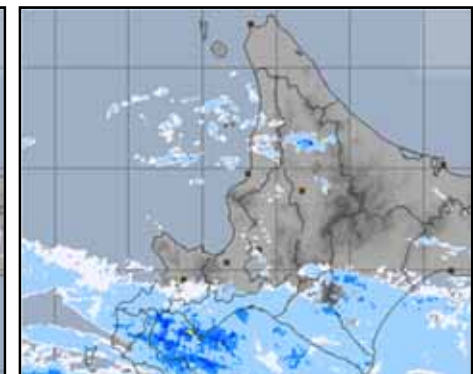
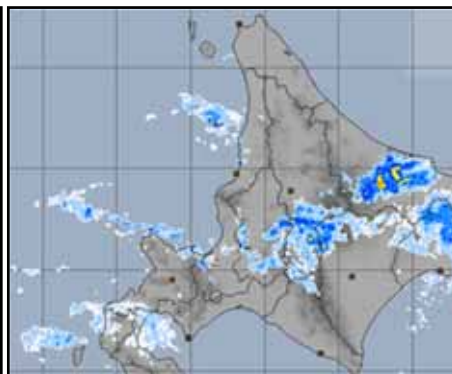
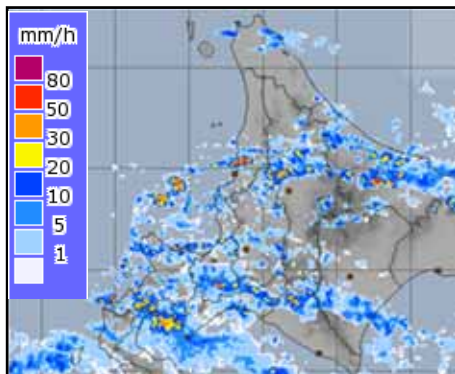
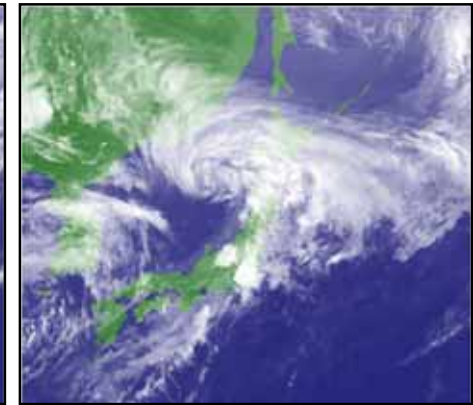
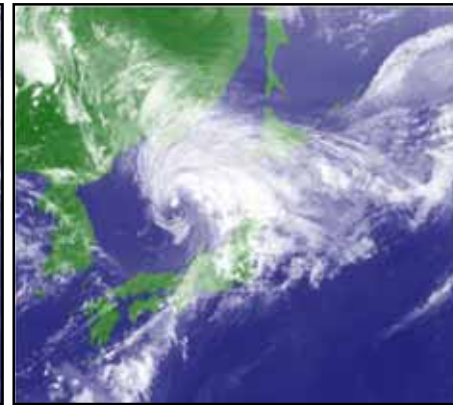
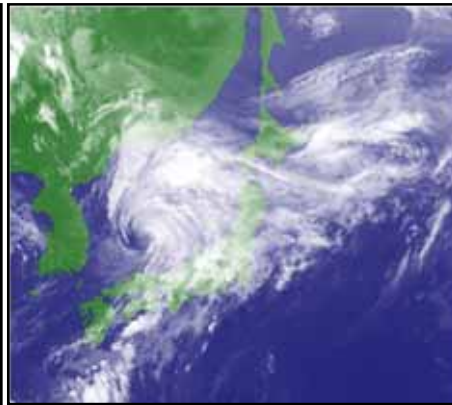
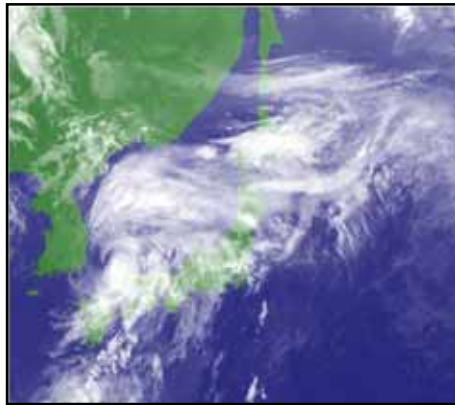
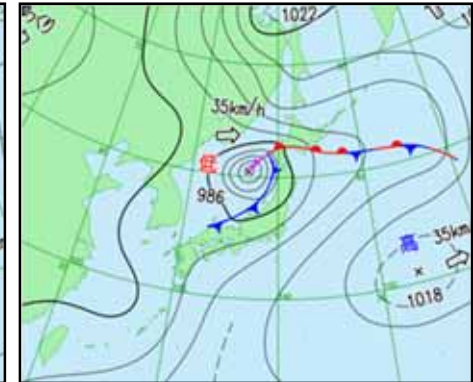
4日09時



4日15時



4日21時



2 地上天気図、気象衛星赤外画像、気象レーダー

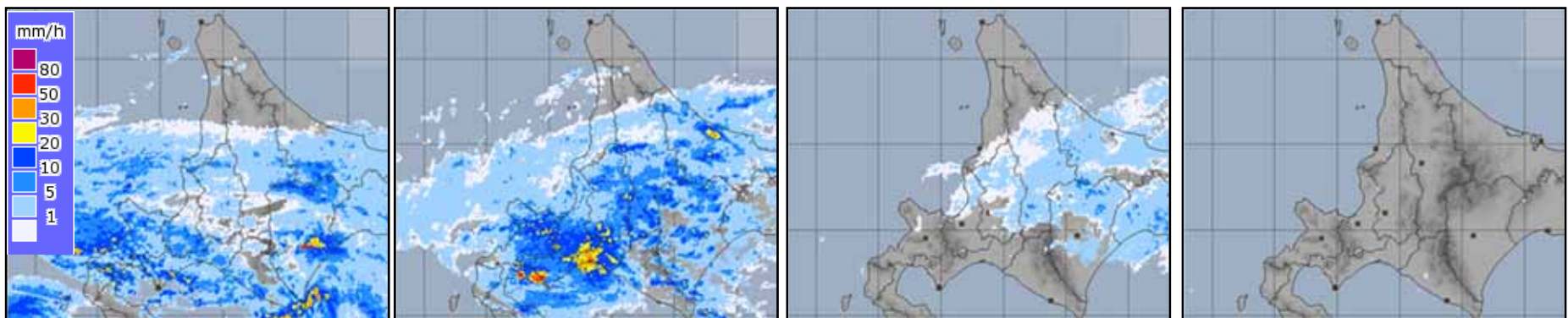
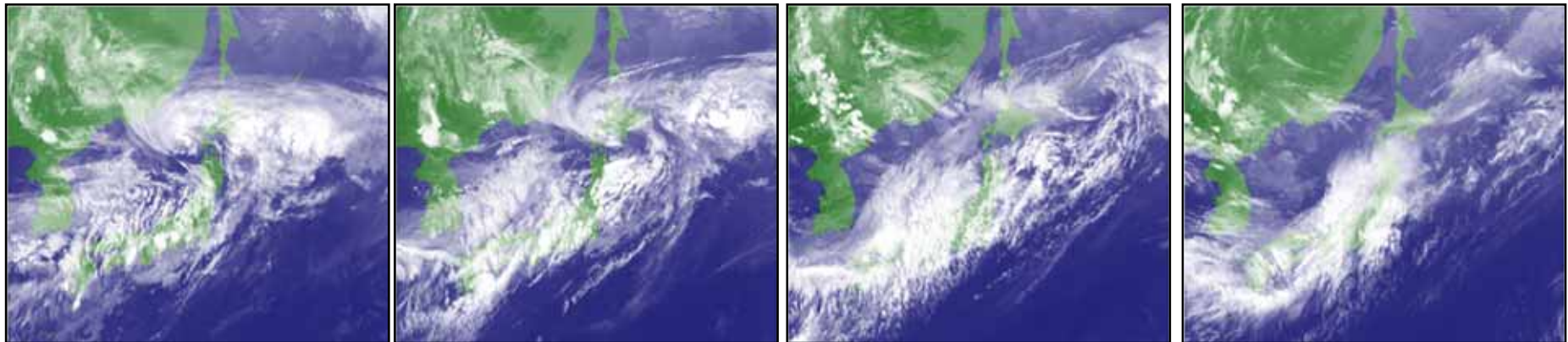
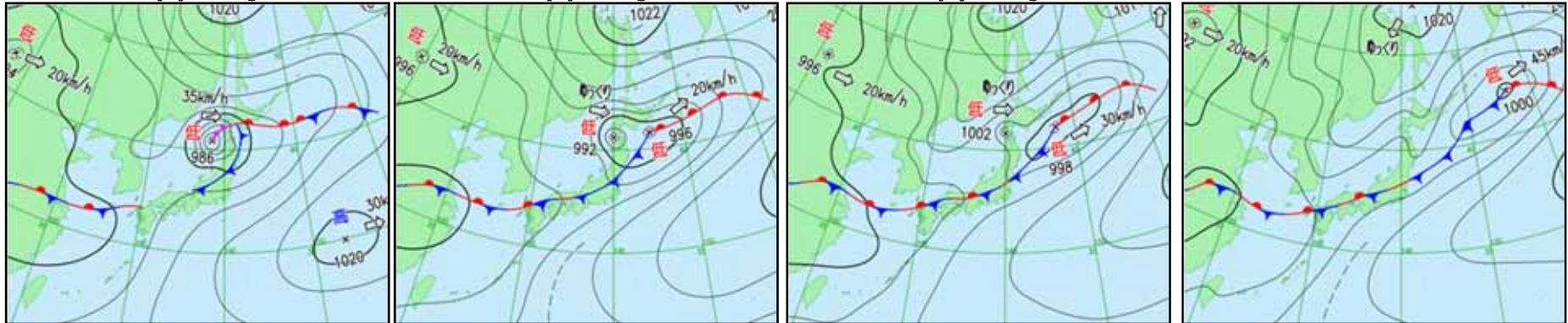
(4) 7月5日03時～21時

5日03時

5日09時

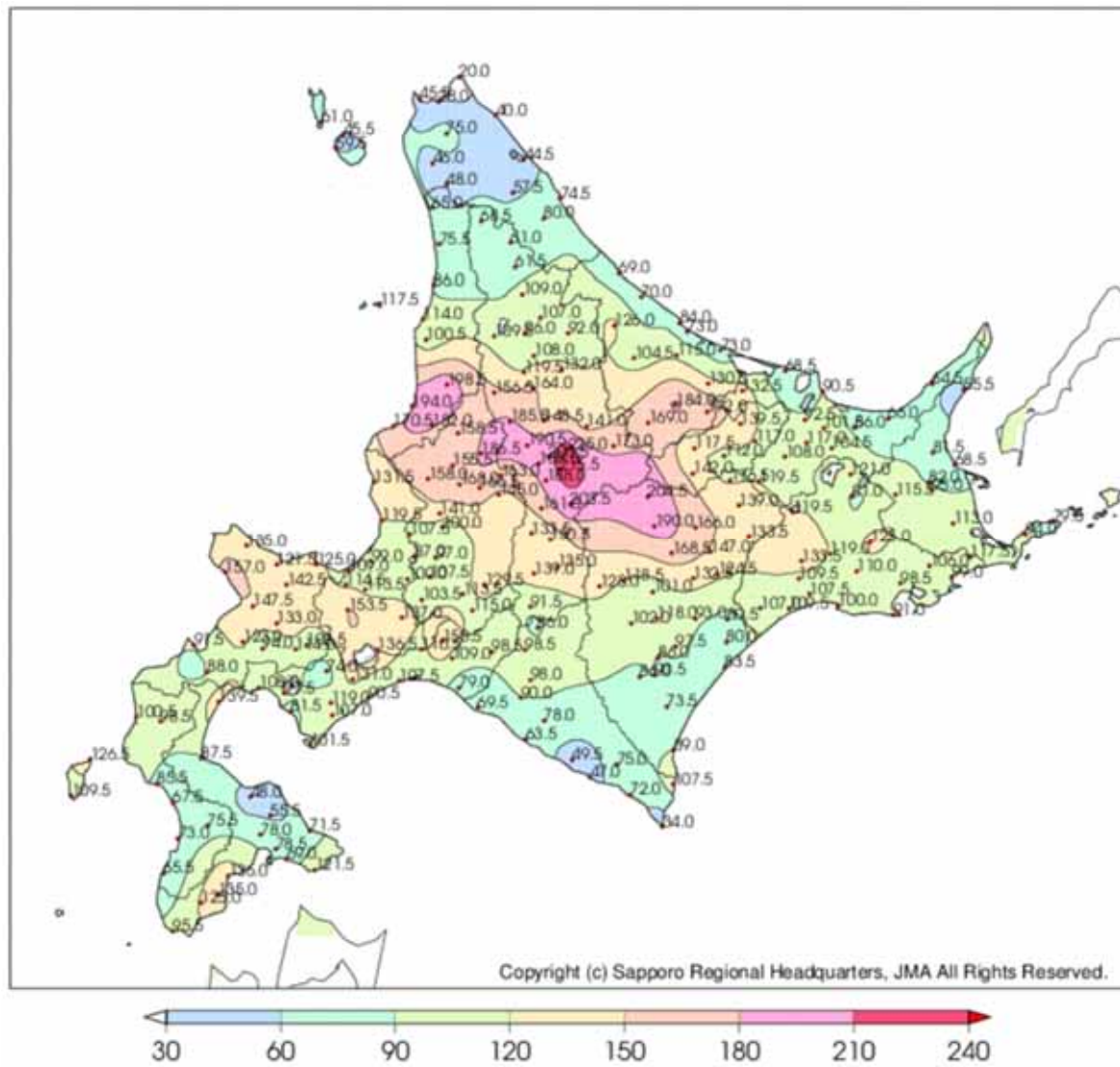
5日15時

5日21時



3. アメダスによる観測

(1) 7月2日09時から5日24時までの総降水量(単位mm) 分布図

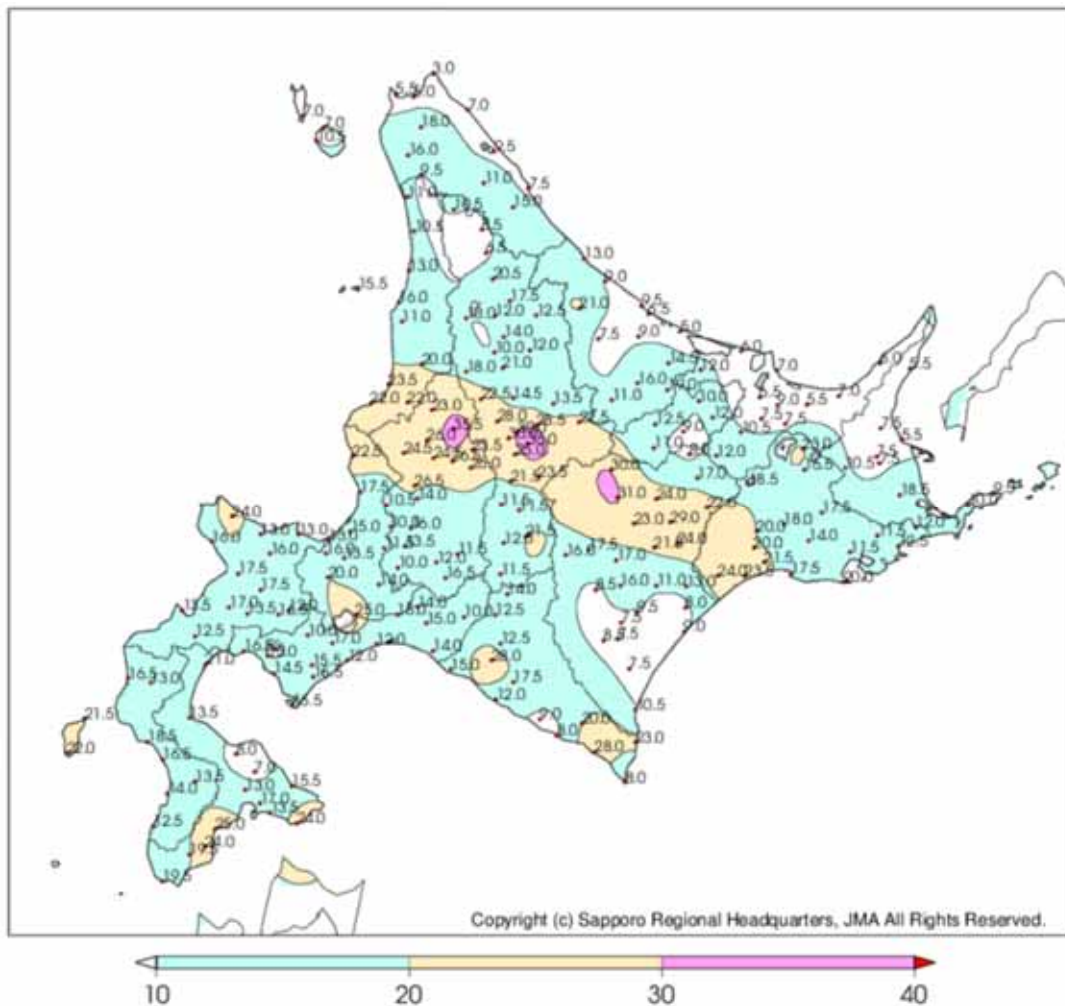


順位表

順位	地点名	市町村等を まとめた地域	降水量合計 (mm)
1	瑞穂	上川中部	225.0
2	志比内	上川中部	215.5
3	白金	上川中部	203.5
4	東川	上川中部	200.5
5	達布	留萌南部	198.5
6	留萌	留萌南部	194.0
7	旭川	上川中部	190.5
8	東神楽	上川中部	188.5
9	美瑛	上川中部	188.0
10	江丹別	上川中部	185.5
11	幌糠	留萌南部	182.0
12	層雲峡	上川中部	173.0
13	増毛	留萌南部	170.5
14	和寒	上川北部	164.0
15	上富良野	上川南部	161.0
16	幌加内	上川北部	156.5
17	比布	上川中部	148.5
18	上川	上川中部	141.0
19	金山	上川南部	139.0
20	幾寅	上川南部	135.0
21	富良野	上川南部	133.5
22	朝日	上川北部	132.0
23	麓郷	上川南部	130.5
24	剣淵	上川北部	119.5
25	焼尻	留萌中部	117.5
26	羽幌	留萌中部	114.0
27	朱鞠内	上川北部	109.5
28	美深	上川北部	109.0
29	士別	上川北部	108.0
30	名寄	上川北部	107.0

3. アメダスによる観測

(2) 7月2日09時から5日24時までの最大1時間降水量(単位mm) 分布図 順位表

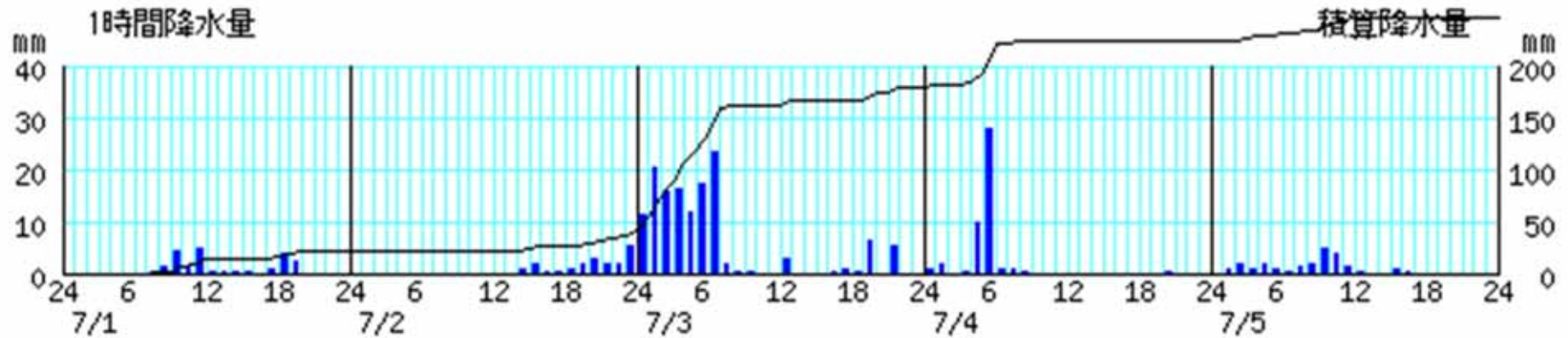


順位	地点名	市町村等を まとめた地域	最大1時間 降水量(mm)	起 時
1	志比内	上川中部	36.0	7/3 3:00
2	東川	上川中部	30.0	7/3 2:58
3	東神楽	上川中部	30.0	7/3 2:48
4	瑞穂	上川中部	28.5	7/4 6:22
5	旭川	上川中部	28.0	7/3 2:28
6	美瑛	上川中部	25.0	7/3 2:58
7	白金	上川中部	23.5	7/3 3:00
8	留萌	留萌南部	23.5	7/3 2:02
9	江丹別	上川中部	22.5	7/3 6:16
10	層雲峡	上川中部	22.5	7/3 7:19
11	増毛	留萌南部	22.0	7/3 2:03
12	幌糠	留萌南部	22.0	7/3 2:25
13	上富良野	上川南部	21.5	7/3 3:12
14	幾寅	上川南部	21.5	7/3 15:39
15	和寒	上川北部	21.0	7/4 0:29
16	美深	上川北部	20.5	7/4 0:15
17	達布	留萌南部	20.0	7/3 4:58
18	幌加内	上川北部	18.0	7/3 5:52
19	名寄	上川北部	17.5	7/3 22:38
20	羽幌	留萌中部	16.0	7/3 0:06
21	焼尻	留萌中部	15.5	7/3 21:45
22	比布	上川中部	14.5	7/3 6:34
23	士別	上川北部	14.0	7/3 20:15
24	上川	上川中部	13.5	7/3 7:17
25	初山別	留萌中部	13.0	7/3 20:37
26	下川	上川北部	12.5	7/3 7:46
27	金山	上川南部	12.5	7/3 15:23
28	西風連	上川北部	12.0	7/3 5:36
29	朝日	上川北部	12.0	7/4 4:05
30	富良野	上川南部	11.5	7/4 13:18

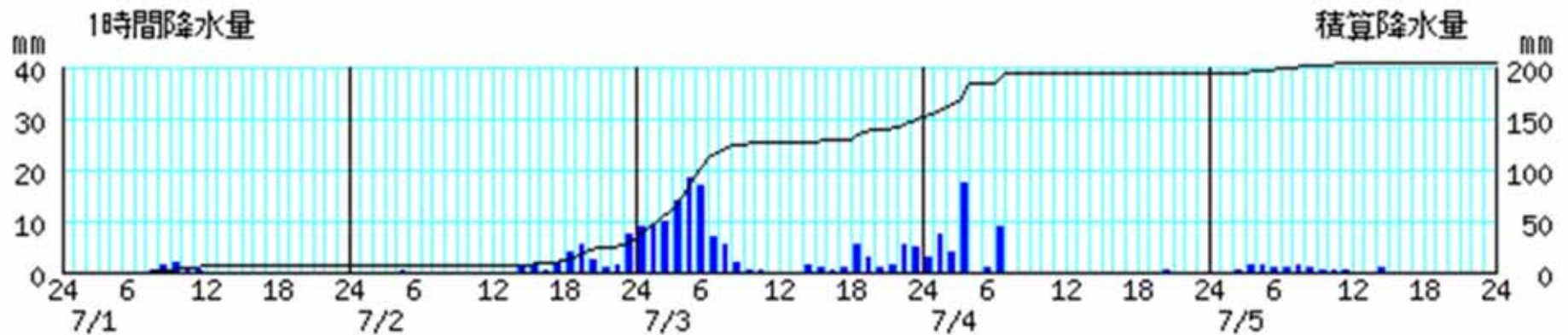
3. アメダスによる観測

(3) 7月1日0時から5日24時までの1時間降水量(単位mm)と積算降水量(単位mm)

地点名 瑞穂(上川中部)



地点名 達布(留萌南部)



4. 統計開始以来の1位を更新した観測所 (7月2日～5日)

(1) 年間の1位を更新(7月3日に更新)

6時間降水量の日最大値

都道府県	市町村	地点	更新した値		2日までの1位の値		統計開始年	備考
			mm	時分(まで)	mm	年月日		
北海道 上川地方	旭川市	江丹別(エタンベツ)	93.5	06:40	87]	1988/08/26	1977年	
北海道 上川地方	東川町	東川(ヒガシカワ)	106.0	07:00	96	2006/08/18	1977年	
北海道 上川地方	旭川市	瑞穂(ミズホ)	107.5	06:50	100	1999/07/29	1984年	
北海道 上川地方	東神楽町	志比内(シビナイ)	102.0	07:10	95	1994/08/12	1993年	
北海道 留萌地方	留萌市	留萌(ルモイ)*	96.5	05:20	94	1988/08/25	1976年	

12時間降水量の日最大値

都道府県	市町村	地点	更新した値		2日までの1位の値		統計開始年	備考
			mm	時分(まで)	mm	年月日		
北海道 上川地方	東川町	東川(ヒガシカワ)	131.5	07:00	108	2005/08/22	1977年	
北海道 上川地方	旭川市	瑞穂(ミズホ)	132.5	07:20	126	1999/07/29	1984年	
北海道 上川地方	東神楽町	東神楽(ヒガシカグラ)	121.0	07:20	109	2005/08/22	2003年	
北海道 留萌地方	留萌市	留萌(ルモイ)*	134.0	06:00	114	1988/08/26	1976年	
北海道 留萌地方	増毛町	増毛(マシケ)	106.0	05:30	101.0	2011/09/02	1976年	

24時間降水量の日最大値

都道府県	市町村	地点	更新した値		2日までの1位の値		統計開始年	備考
			mm	時分(まで)	mm	年月日		
北海道 上川地方	東神楽町	東神楽(ヒガシカグラ)	134.0	12:50	126.5	2016/08/21	2003年	
北海道 留萌地方	留萌市	留萌(ルモイ)*	146.0	12:30	146.0	2011/09/03	1976年	[タイ記録]

(注)上記の表の1位の値は、1976年以降を対象に求めたものです。気象台等(＊を付加した地点)では、1976年以前から1時間単位の月最大24時間降水量の統計を別に行っています。この値は、「過去の気象データの検索」で確認できます。

4. 統計開始以来の1位を更新した観測所 (7月2日～5日)

(2) 7月の1位を更新(7月3日に更新)

1時間降水量の日最大値

都道府県	市町村	地点	更新した値		2日までの1位の値		統計開始年	備考
			mm	時分(まで)	mm	年月日		
北海道 上川地方	東神楽町	東神楽(ヒガシカグラ)	30.0	02:48	22.5	2016/07/31	2003年	
北海道 十勝地方	本別町	本別(ホンベツ)	24.0	04:39	22.5	2012/07/06	1976年	

3時間降水量の日最大値

都道府県	市町村	地点	更新した値		2日までの1位の値		統計開始年	備考
			mm	時分(まで)	mm	年月日		
北海道 上川地方	東川町	東川(ヒガシカワ)	65.5	04:00	62	2000/07/03	1978年	
北海道 上川地方	東神楽町	東神楽(ヒガシカグラ)	67.0	04:00	33.5	2009/07/08	2003年	
北海道 上川地方	東神楽町	志比内(シビナイ)	70.5	04:20	67.5	2014/07/13	1993年	
北海道 上川地方	美瑛町	美瑛(ビエイ)	58.0	04:10	46	1991/07/14	1976年	
北海道 留萌地方	小平町	達布(タップ)	49.5	06:20	48.5	2012/07/31	1978年	

6時間降水量の日最大値

都道府県	市町村	地点	更新した値		2日までの1位の値		統計開始年	備考
			mm	時分(まで)	mm	年月日		
北海道 上川地方	和寒町	和寒(ワッサム)	63.0	06:50	56	2001/07/23	1978年	
北海道 上川地方	旭川市	江丹別(エタンベツ)	93.5	06:40	75.5	2015/07/31	1978年	
北海道 上川地方	比布町	比布(ピップ)	66.0	07:00	57	1999/07/29	1976年	
北海道 上川地方	旭川市	旭川(アサヒカワ)*	106.5	06:30	72.0	2017/07/16	1976年	
北海道 上川地方	東川町	東川(ヒガシカワ)	106.0	07:00	75	2000/07/03	1978年	
北海道 上川地方	旭川市	瑞穂(ミズホ)	107.5	06:50	100	1999/07/29	1985年	
北海道 上川地方	東神楽町	東神楽(ヒガシカグラ)	98.5	07:00	49.0	2009/07/08	2003年	
北海道 上川地方	東神楽町	志比内(シビナイ)	102.0	07:10	78.0	2014/07/13	1993年	
北海道 上川地方	美瑛町	美瑛(ビエイ)	79.0	06:00	62.5	2011/07/14	1976年	
北海道 留萌地方	小平町	達布(タップ)	77.5	06:30	73.5	2010/07/29	1978年	
北海道 留萌地方	留萌市	留萌(ルモイ)*	96.5	05:20	80.5	2015/07/22	1976年	
北海道 留萌地方	増毛町	増毛(マシケ)	77.0	05:30	72.0	2010/07/29	1976年	
北海道 留萌地方	留萌市	幌糠(ホロヌカ)	85.5	05:50	76.0	2010/07/29	1978年	

4. 統計開始以来の1位を更新した観測所 (7月2日～5日)

(3) 7月の1位を更新(7月3日に更新)

12時間降水量の日最大値

都道府県	市町村	地点	更新した値		2日までの1位の値		統計開始年	備考
			mm	時分(まで)	mm	年月日		
北海道 上川地方	和寒町	和寒(ワッサム)	80.0	08:50	71.5	2012/07/31	1978年	
北海道 上川地方	旭川市	江丹別(エタンベツ)	125.5	09:00	80	1999/07/29	1978年	
北海道 上川地方	比布町	比布(ピップ)	88.5	07:10	77	1999/07/29	1976年	
北海道 上川地方	旭川市	旭川(アサヒカワ)*	133.0	06:50	94.5	2014/07/27	1976年	
北海道 上川地方	東川町	東川(ヒガシカワ)	131.5	07:00	81	1999/07/29	1978年	
北海道 上川地方	旭川市	瑞穂(ミズホ)	132.5	07:20	126	1999/07/29	1985年	
北海道 上川地方	上川町	層雲峡(ソウウンキョウ)	106.0	08:50	106	1999/07/29	1976年	[タイ記録]
北海道 上川地方	東神楽町	東神楽(ヒガシカグラ)	121.0	07:20	60.0	2014/07/27	2003年	
北海道 上川地方	東神楽町	志比内(シビナイ)	131.0	07:30	78.5	2014/07/14	1993年	
北海道 上川地方	美瑛町	美瑛(ビエイ)	104.0	06:00	70.0	2011/07/14	1976年	
北海道 留萌地方	小平町	達布(タップ)	103.0	08:40	94	2001/07/23	1978年	
北海道 留萌地方	留萌市	留萌(ルモイ)*	134.0	06:00	99.0	2015/07/22	1976年	
北海道 留萌地方	増毛町	増毛(マシケ)	106.0	05:30	89	1999/07/29	1976年	
北海道 留萌地方	留萌市	幌糠(ホロヌカ)	127.5	06:10	100	1999/07/29	1978年	

24時間降水量の日最大値

都道府県	市町村	地点	更新した値		2日までの1位の値		統計開始年	備考
			mm	時分(まで)	mm	年月日		
北海道 上川地方	士別市	朝日(アサヒ)	92.5	23:50	84.0	2016/07/31	1976年	
北海道 上川地方	和寒町	和寒(ワッサム)	112.0	24:00	83	1992/07/31	1978年	
北海道 上川地方	旭川市	江丹別(エタンベツ)	141.0	14:20	98.0	2014/07/27	1978年	
北海道 上川地方	比布町	比布(ピップ)	99.0	14:30	82	1999/07/29	1976年	
北海道 上川地方	旭川市	旭川(アサヒカワ)*	144.5	14:20	112.5	2014/07/27	1976年	
北海道 上川地方	東川町	東川(ヒガシカワ)	140.0	13:50	89.5	2009/07/19	1978年	
北海道 上川地方	旭川市	瑞穂(ミズホ)	146.0	21:40	129	1999/07/29	1985年	
北海道 上川地方	上川町	層雲峡(ソウウンキョウ)	117.5	23:00	109	1999/07/29	1976年	
北海道 上川地方	東神楽町	東神楽(ヒガシカグラ)	134.0	12:50	91.5	2011/07/15	2003年	
北海道 上川地方	東神楽町	志比内(シビナイ)	141.5	14:40	99.0	2011/07/15	1993年	
北海道 上川地方	美瑛町	美瑛(ビエイ)	114.5	14:30	111.0	2011/07/15	1976年	
北海道 留萌地方	小平町	達布(タップ)	122.5	23:20	103	1985/07/23	1978年	
北海道 留萌地方	留萌市	留萌(ルモイ)*	146.0	12:30	113.5	2012/07/31	1976年	
北海道 留萌地方	増毛町	増毛(マシケ)	123.0	11:30	91	1999/07/29	1976年	
北海道 留萌地方	留萌市	幌糠(ホロヌカ)	143.0	10:00	103.5	2010/07/30	1978年	

5. 気象情報の発表状況(7月2日～5日)

発表月日	発表時刻	情 報 名
7月2日	11時15分	大雨に関する上川・留萌地方気象情報 第1号
	16時37分	大雨に関する上川・留萌地方気象情報 第2号
7月3日	3時54分	大雨に関する上川・留萌地方気象情報 第3号(図)
	11時02分	大雨に関する上川・留萌地方気象情報 第4号
	17時10分	大雨に関する上川・留萌地方気象情報 第5号
	22時26分	大雨に関する上川・留萌地方気象情報 第6号
7月4日	6時11分	大雨に関する上川・留萌地方気象情報 第7号
	11時47分	大雨に関する上川・留萌地方気象情報 第8号
	16時32分	大雨に関する上川・留萌地方気象情報 第9号
7月5日	5時38分	大雨に関する上川・留萌地方気象情報 第10号
	12時11分	大雨に関する上川・留萌地方気象情報 第11号
	16時24分	大雨に関する上川・留萌地方気象情報 第12号
	23時55分	大雨に関する上川・留萌地方気象情報 第13号

6. 市町村等毎の警報発表状況(7月3日~5日)

(1) 上川地方

上川北部

市町村	士別市			名寄市			和寒町			剣淵町			下川町			美深町			音威子府村			中川町			幌加内町			
	警報			大雨警報			大雨警報			大雨警報			大雨警報			大雨警報			大雨警報			大雨警報			大雨警報			
	土砂災害	浸水害	洪水警報	土砂災害	浸水害	洪水警報	土砂災害	浸水害	洪水警報	土砂災害	浸水害	洪水警報	土砂災害	浸水害	洪水警報	土砂災害	浸水害	洪水警報	土砂災害	浸水害	洪水警報	土砂災害	浸水害	洪水警報	土砂災害	浸水害	洪水警報	
7/3 2:17																												
7/3 3:19																												
7/3 6:35																												
7/3 9:25																												
7/3 17:05			解						解		解													解			解	
7/3 22:12																												
7/4 2:45																												
7/4 4:09																												
7/4 5:34																												
7/4 10:14	解		解						解		解															解		解

:発表 :継続 解:解除 空欄:警報の発表なし

上川中部

市町村	旭川市			鷹栖町			東神楽町			当麻町			比布町			愛別町			上川町			東川町			美瑛町			
	警報			大雨警報			大雨警報			大雨警報			大雨警報			大雨警報			大雨警報			大雨警報			大雨警報			
	土砂災害	浸水害	洪水警報	土砂災害	浸水害	洪水警報	土砂災害	浸水害	洪水警報	土砂災害	浸水害	洪水警報	土砂災害	浸水害	洪水警報	土砂災害	浸水害	洪水警報	土砂災害	浸水害	洪水警報	土砂災害	浸水害	洪水警報	土砂災害	浸水害	洪水警報	
7/3 1:21																												
7/3 2:17																												
7/3 2:51																												
7/3 3:19																												
7/3 4:24																												
7/3 5:35																												
7/3 6:35																												
7/3 9:25		解			解			解		解			解												解		解	
7/3 17:05	解			解		解		解		解			解				解		解		解			解		解	解	
7/4 4:09																												
7/4 5:34																												
7/4 10:14	解		解														解		解		解					解		
7/5 3:20																												
7/5 15:33	解			解				解		解							解		解		解					解		

:発表 :継続 解:解除 空欄:警報の発表なし

6. 市町村等毎の警報発表状況(7月3日～5日)

上川南部

市町村	富良野市			上富良野町			中富良野町			南富良野町			占冠村		
	大雨警報		洪水警報	大雨警報		洪水警報	大雨警報		洪水警報	大雨警報		洪水警報	大雨警報		洪水警報
	土砂災害	浸水害		土砂災害	浸水害		土砂災害	浸水害		土砂災害	浸水害		土砂災害	浸水害	
月日時分															
7/3 4:24															
7/3 17:05			解			解			解			解			
7/5 3:20															
7/5 11:24															
7/5 15:33	解			解		解			解			解			
7/5 19:31									解						
7/5 23:48			解									解			

:発表 :継続 解:解除 空欄:警報の発表なし

(2) 留萌地方

留萌地方

市町村	遠別町			天塩町			苫前町			羽幌町			天売焼尻			初山別村			留萌市			増毛町			小平町		
	大雨警報		洪水警報	大雨警報		洪水警報	大雨警報		洪水警報	大雨警報		洪水警報	大雨警報		洪水警報	大雨警報		洪水警報	大雨警報		洪水警報	大雨警報		洪水警報	大雨警報		洪水警報
	土砂災害	浸水害		土砂災害	浸水害		土砂災害	浸水害		土砂災害	浸水害		土砂災害	浸水害		土砂災害	浸水害		土砂災害	浸水害		土砂災害	浸水害		土砂災害	浸水害	
月日時分																											
7/3 1:21																											
7/3 2:17																											
7/3 2:51																											
7/3 5:35																											
7/3 9:25																											
7/3 17:05			解						解			解						解		解		解		解		解	
7/3 22:12																											
7/3 2:45																											
7/4 4:09																											
7/4 10:14							解							解			解			解				解		解	
7/5 3:20																											
7/5 11:24																	解			解				解			

:発表 :継続 解:解除 空欄:警報の発表なし

7. 土砂災害警戒情報の発表状況(7月3日～4日)

発表月日	発表時刻	情報名
7月3日	2時46分	留萌地方土砂災害警戒情報 第1号【警戒対象地域】 留萌市
	13時05分	留萌地方土砂災害警戒情報 第2号【警戒解除地域】 留萌市
7月4日	4時45分	留萌地方土砂災害警戒情報 第1号【警戒対象地域】 増毛町
	9時10分	留萌地方土砂災害警戒情報 第2号【警戒解除地域】 増毛町

8. 指定河川洪水予報の発表状況(7月3日～6日)

留萌川

発表月日	発表時刻	情報名
7月3日	4時40分	留萌川氾濫警戒情報 第1号
	6時50分	留萌川氾濫危険情報 第2号
	12時30分	留萌川氾濫警戒情報 第3号
	15時30分	留萌川氾濫注意情報(警戒情報解除) 第4号
	16時30分	留萌川氾濫注意情報解除 第5号

石狩川上流

発表月日	発表時刻	情報名
7月3日	5時20分	石狩川上流氾濫注意情報 第1号
	7時40分	石狩川上流氾濫警戒情報 第2号
	9時10分	石狩川上流氾濫危険情報 第3号
	14時30分	石狩川上流氾濫警戒情報 第4号
	16時20分	石狩川上流氾濫注意情報(警戒情報解除) 第5号
	20時50分	石狩川上流氾濫注意情報解除 第6号
7月4日	8時30分	石狩川上流氾濫注意情報 第1号
	14時40分	石狩川上流氾濫注意情報解除 第2号

8. 指定河川洪水予報の発表状況(7月3日～6日)

美瑛川

発表月日	発表時刻	情報名
7月3日	5時40分	美瑛川氾濫注意情報 第1号
	12時10分	美瑛川氾濫注意情報解除 第2号

天塩川

発表月日	発表時刻	情報名
7月4日	7時40分	天塩川氾濫注意情報 第1号
	14時20分	天塩川氾濫注意情報解除 第2号

空知川

発表月日	発表時刻	情報名
7月5日	9時50分	空知川上流氾濫注意情報 第1号
	11時40分	空知川上流氾濫警戒情報 第2号
	23時40分	空知川上流氾濫注意情報(警戒情報解除) 第3号
7月6日	13時20分	空知川上流氾濫注意情報解除 第4号