

平成30年2月4日から8日にかけての 大雪等に関する富山県気象速報

目次

1 気象概要

- (1) 資料作成の目的
- (2) 気象状況

2 気象の状況

- (1) 地上天気図・気象衛星赤外画像及びレーダー画像
- (2) 雪の状況
- (3) 気温の状況
- (4) 風の状況
- (5) 気象官署とアメダスの極値更新状況

3 気象台の執った措置

- (1) 警報・注意報の発表状況
- (2) 富山県気象情報の発表状況
- (3) 部外機関への説明会・支援状況等

4 被害等の状況

注)この資料は、速報として取り急ぎまとめたもので後日内容の一部訂正や追加をすることがあります。

富山地方気象台
平成30年2月14日

1 気象概要

(1) 資料作成の目的

平成30年2月4日から8日にかけて北陸地方の上空には強い寒気が入り、冬型の気圧配置が強まった。このため、県内は所々で大雪となり、除雪作業中の事故による人的被害が発生し、鉄道の運休・遅延、高速道路の通行止など交通機関に大きな影響がでた。

また、4日には黒部市で突風による住家被害が発生した。

このときの気象状況をとりまとめる目的で本資料を作成した。

なお、本資料の被害等の状況は2月13日9時現在のものである。

(2) 気象状況

北陸地方の上空5500メートル付近には氷点下33度以下の寒気が流れ込み、2月4日から8日にかけて日本付近は強い冬型の気圧配置が続いた。このため県内は4日から8日にかけて雪が断続的に降り続き、大雪となった所があった。

この期間における最深積雪は、朝日で95センチ(6日6時)、氷見で81センチ(6日20時)、魚津で62センチ(7日22時)、伏木で96センチ(6日22時)、富山で75センチ(7日5時)、砺波で99センチ(6日24時)、秋ヶ島で55センチ(6日8時)、猪谷で88センチ(5日20時)となった。

また、この期間の積雪差日合計(日降雪量)は、5日に伏木で45センチ、6日に氷見で38センチを観測し、2月としては統計開始以来第1位となった。

2 気象の状況

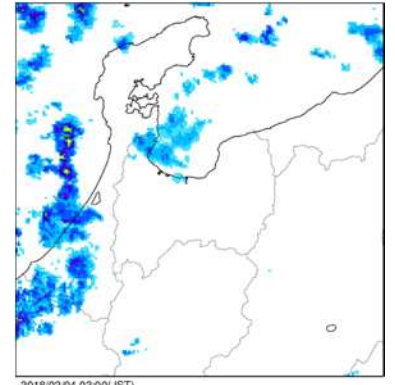
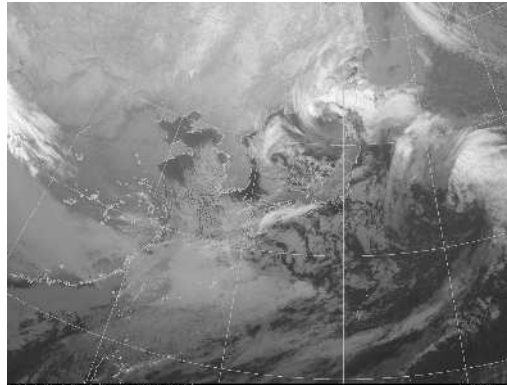
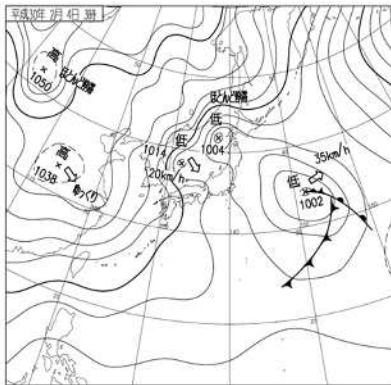
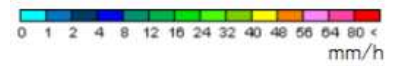
(1) 地上天気図・気象衛星赤外画像及びレーダー画像

地上天気図

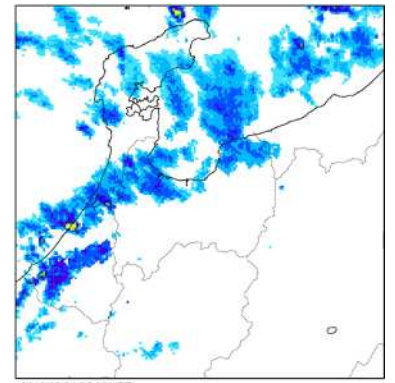
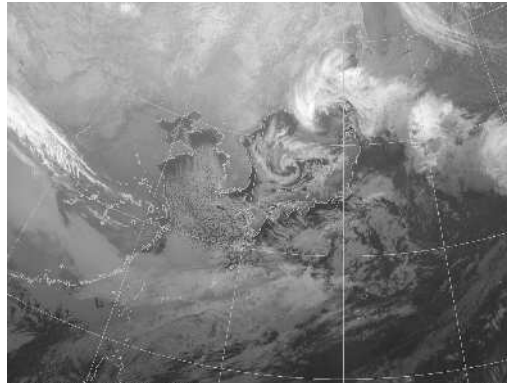
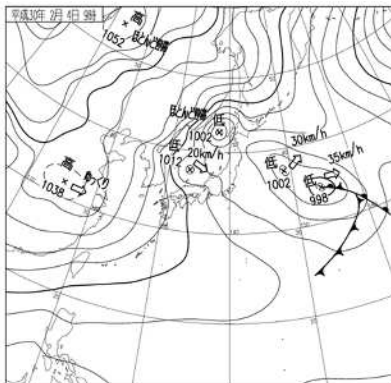
衛星画像

レーダー画像

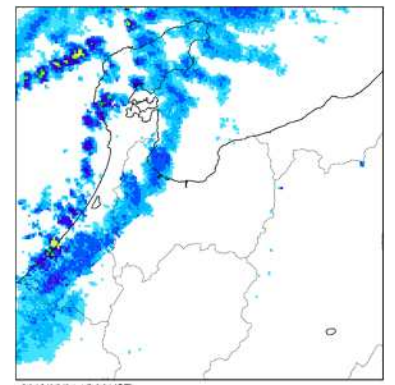
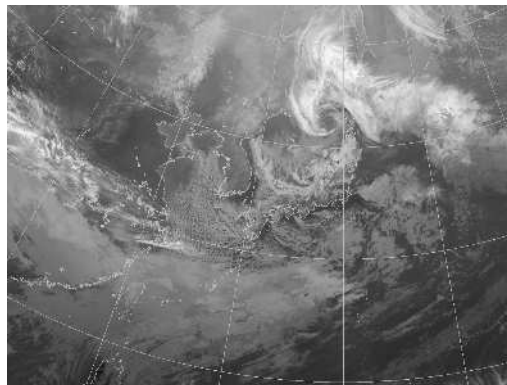
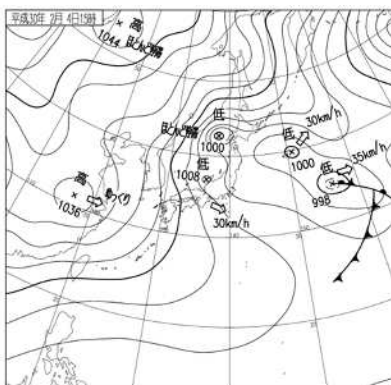
2月4日03時



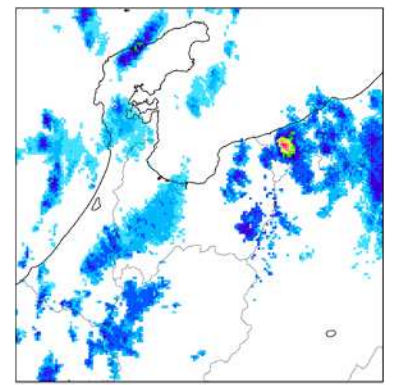
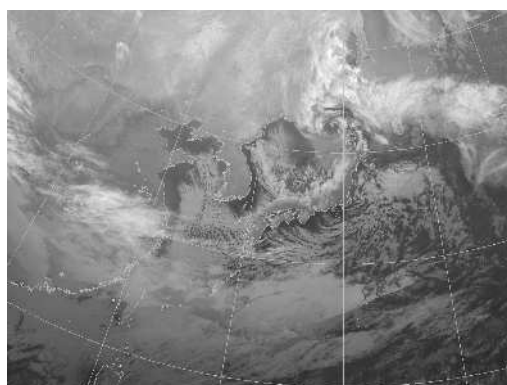
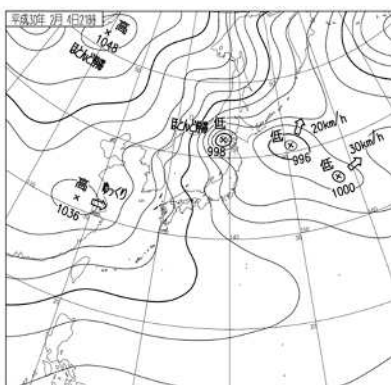
2月4日09時



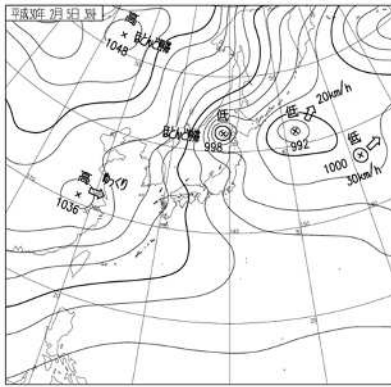
2月4日15時



2月4日21時

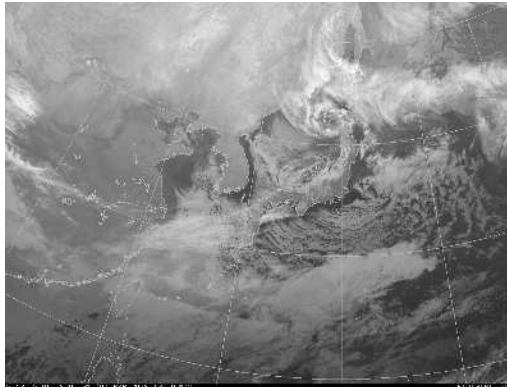


地上天気図

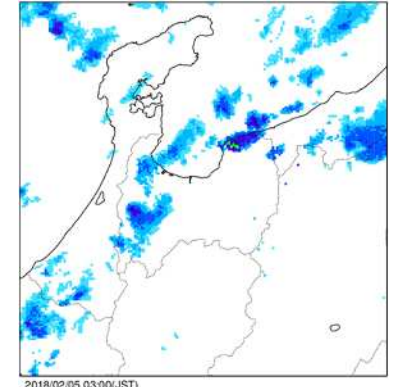


衛星画像

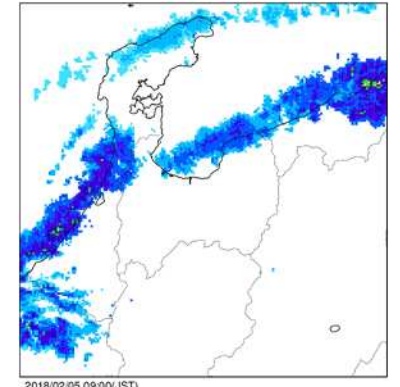
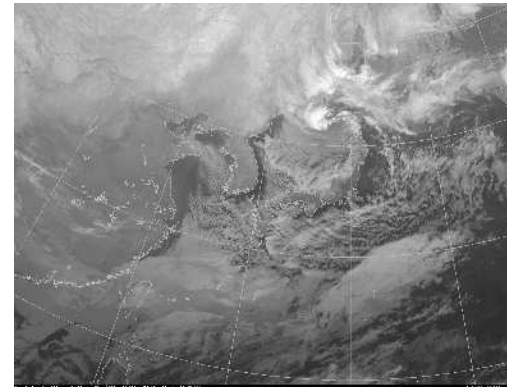
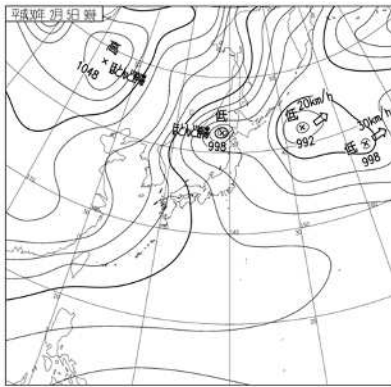
2月5日03時



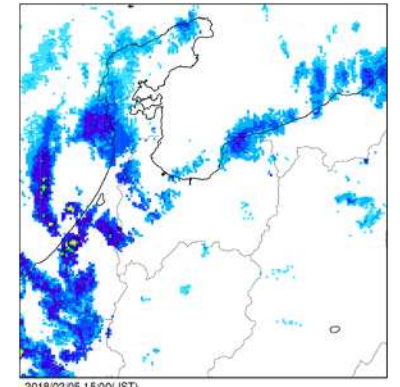
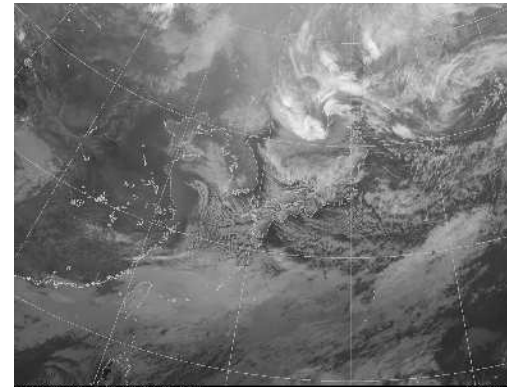
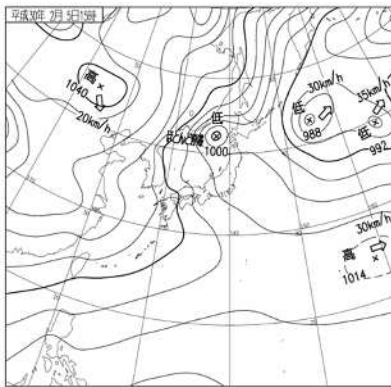
レーダー画像



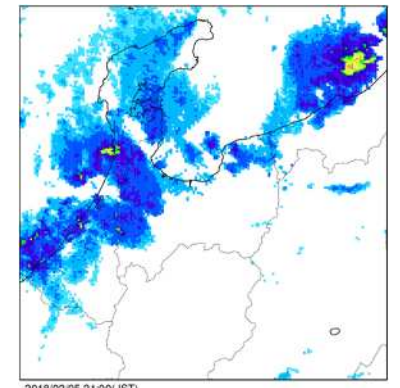
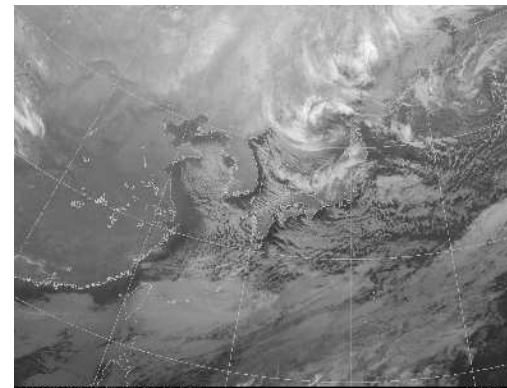
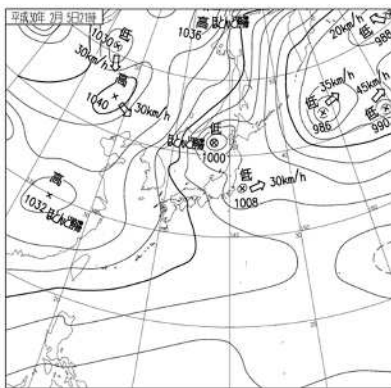
2月5日09時



2月5日15時



2月5日21時



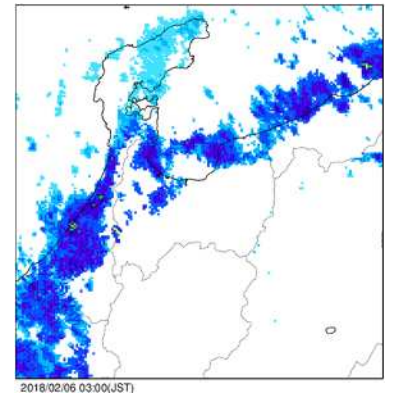
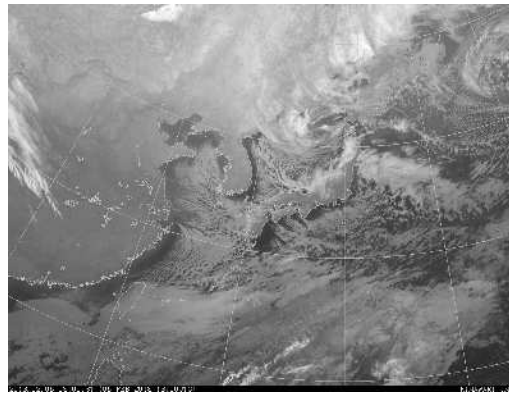
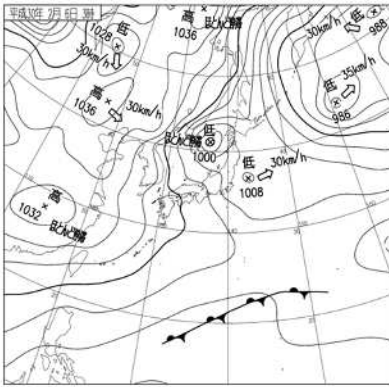
地上天気図

衛星画像

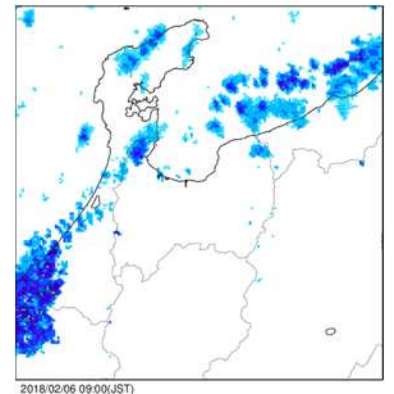
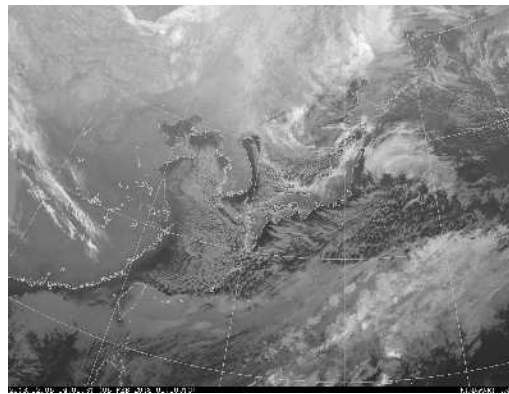
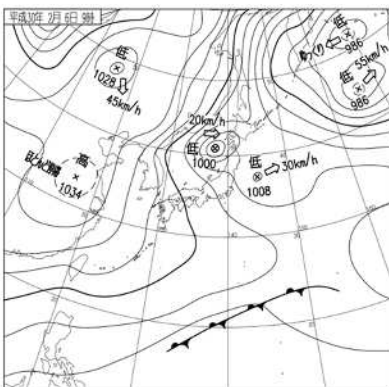
レーダー画像



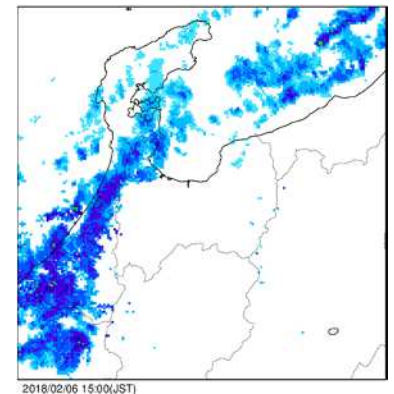
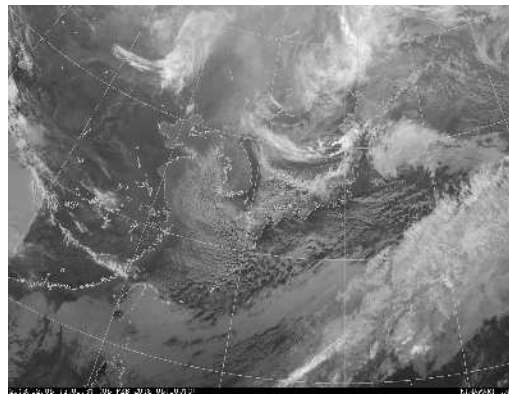
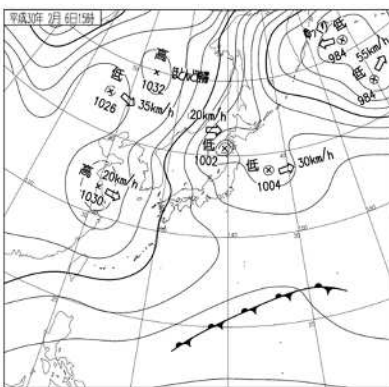
2月6日03時



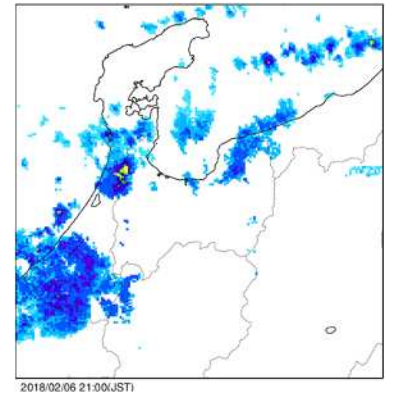
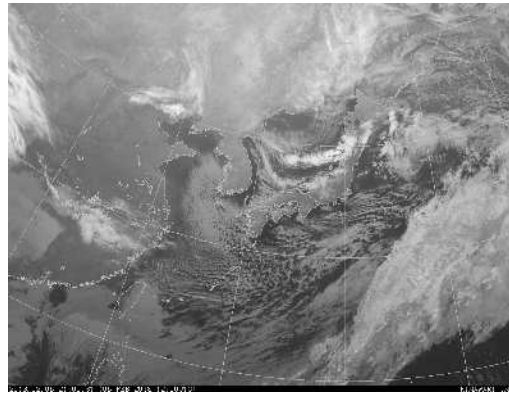
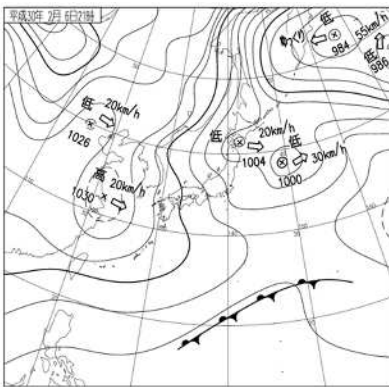
2月6日09時



2月6日15時



2月6日21時

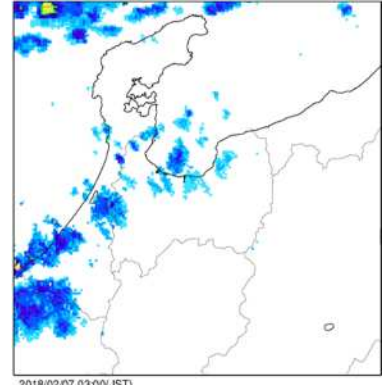
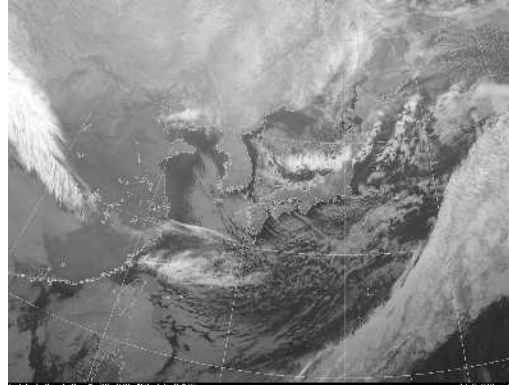
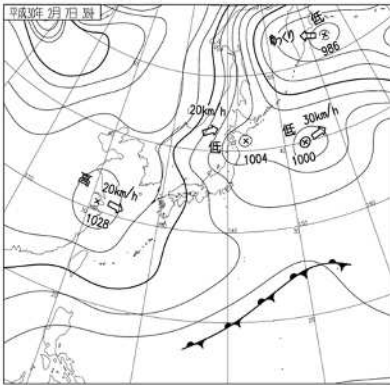


地上天気図

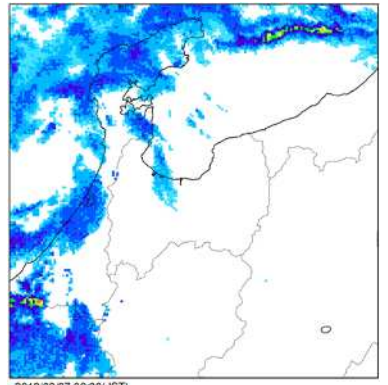
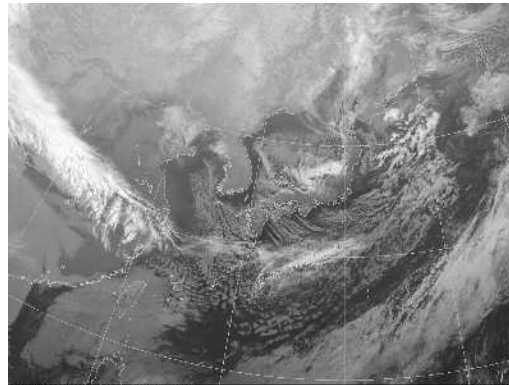
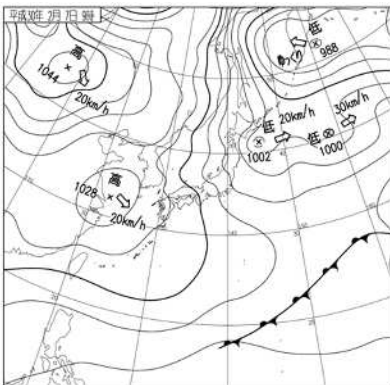
衛星画像

レーダー画像

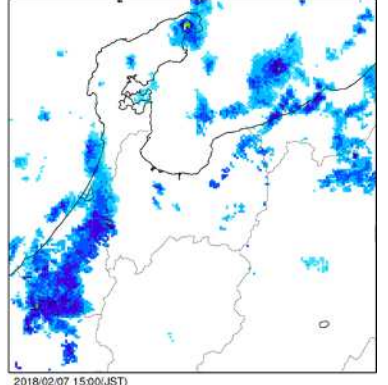
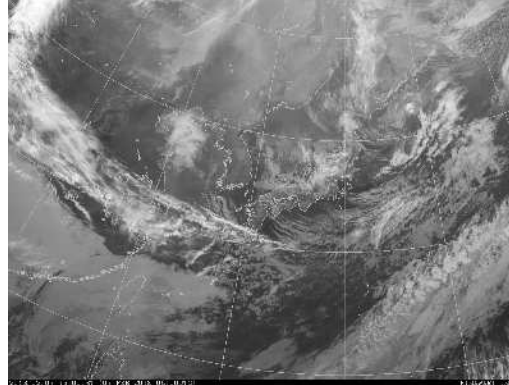
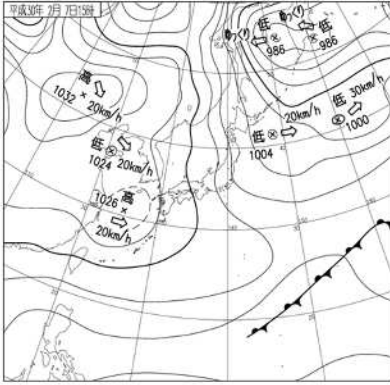
2月7日03時



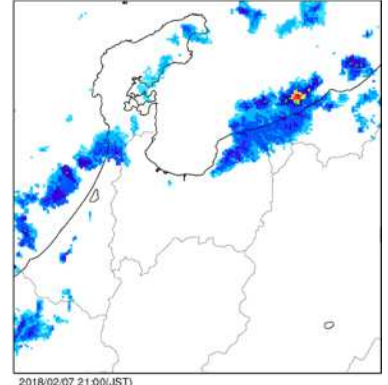
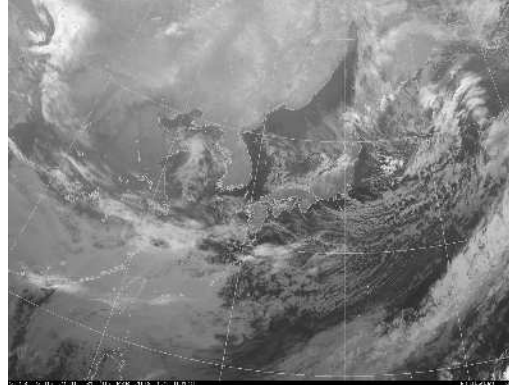
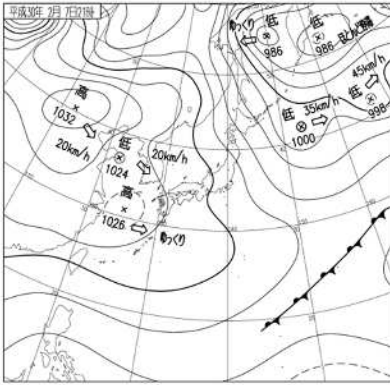
2月7日09時



2月7日15時



2月7日21時

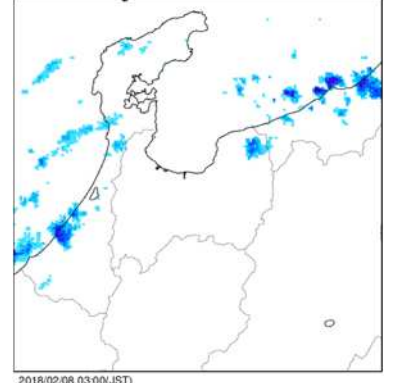
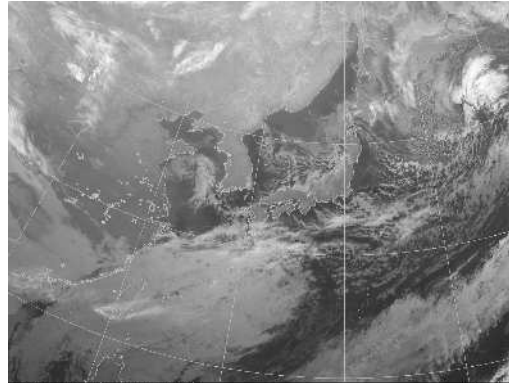
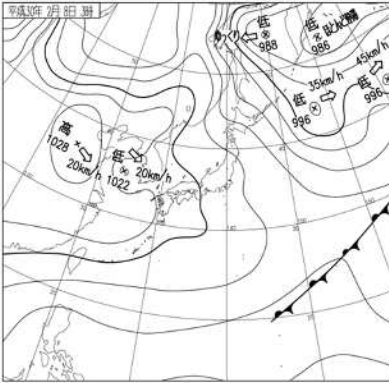


地上天気図

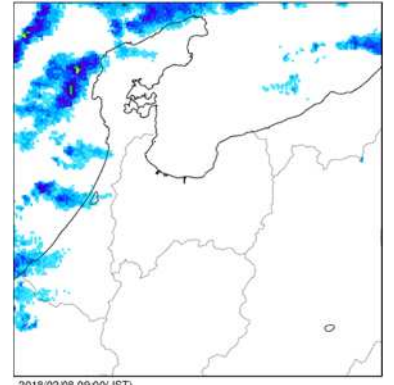
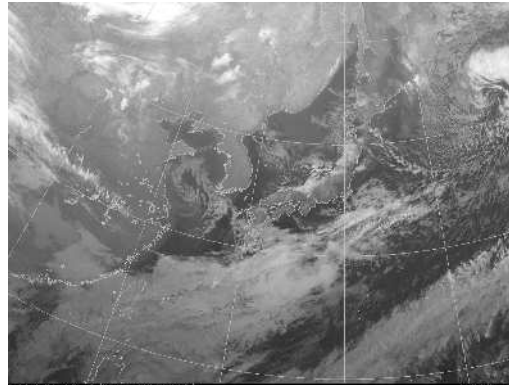
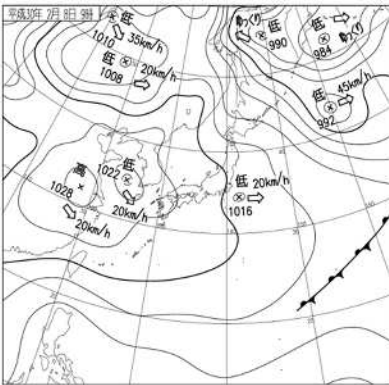
衛星画像

レーダー画像

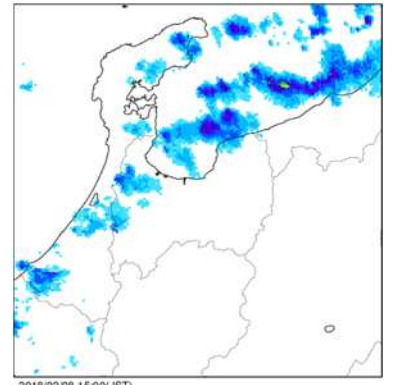
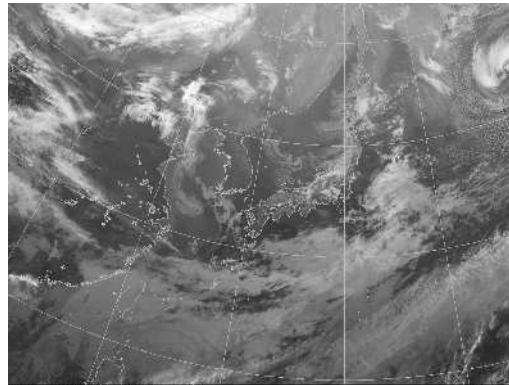
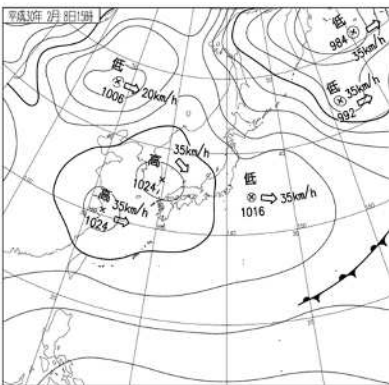
2月8日03時



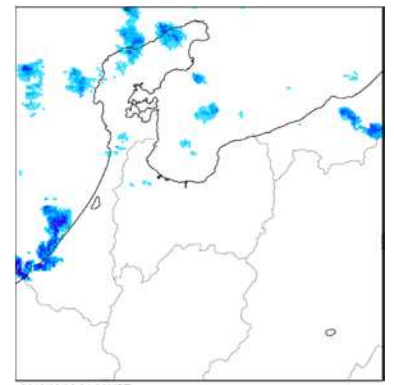
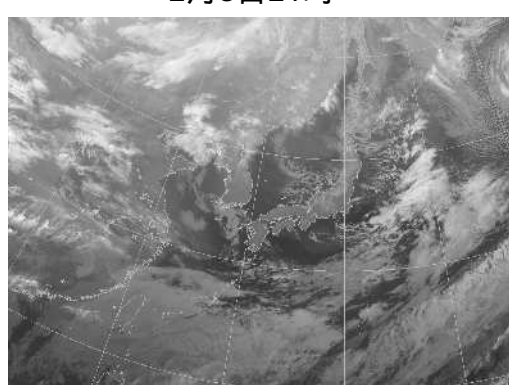
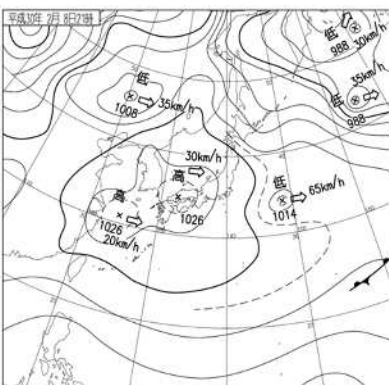
2月8日09時



2月8日15時



2月8日21時



(2) 雪の状況

特別積雪深及び日最深積雪・積雪差日合計(2月4日-8日)

2月4日

単位:cm

時刻		1	2	3	4	5	6	7	8	9	10	11	12	13	14	15	16	17	18	19	20	21	22	23	24
朝日	積雪	21	21	21	21	21	22	22	23	26	26	27	26	25	25	24	23	22	24	25	26	25	25	25	25
	積雪差	0	0	0	0	0	1	0	1	3	0	1	0	0	0	0	0	0	2	1	1	0	0	0	0
氷見	積雪	8	8	8	9	9	11	12	14	15	14	16	17	17	17	23	24	24	23	23	22	22	26	27	27
	積雪差	0	0	0	1	0	2	1	2	1	0	2	1	0	0	6	1	0	0	0	0	0	4	1	0
魚津	積雪	15	15	15	15	15	15	17	18	21	21	20	19	18	17	16	15	16	16	19	19	19	19	19	19
	積雪差	0	0	0	0	0	0	2	1	3	0	0	0	0	0	0	0	1	0	3	0	0	0	0	0
伏木	積雪	13	13	13	13	15	16	17	18	20	23	24	21	20	19	22	21	22	21	21	21	21	22	23	23
	積雪差	0	0	0	0	2	1	1	1	2	3	1	0	0	0	3	0	1	0	0	0	0	1	1	0
富山	積雪	14	14	14	14	14	16	20	20	23	23	22	20	19	17	16	16	17	19	20	19	19	19	20	20
	積雪差	0	0	0	0	0	2	4	0	3	0	0	0	0	0	0	0	1	2	1	0	0	0	1	0
砺波	積雪	23	22	23	23	25	28	31	33	34	35	39	37	35	32	32	33	32	34	34	35	34	36	41	41
	積雪差	1	0	1	0	2	3	3	2	1	1	4	0	0	0	0	1	0	2	0	1	0	2	5	0
秋ヶ島	積雪	14	14	14	14	14	15	18	19	19	18	17	16	15	15	14	14	14	17	17	17	17	18	19	19
	積雪差	0	0	0	0	0	1	3	1	0	0	0	0	0	0	0	0	0	3	0	0	0	1	1	0
猪谷	積雪	60	60	60	60	60	59	59	59	59	59	59	59	59	58	58	59	59	61	66	70	69	71	73	78
	積雪差	0	0	0	0	0	0	0	0	0	0	0	0	0	0	0	1	0	2	5	4	0	2	2	5

観測所名	最深積雪	時	積雪差日合計
朝日	27	11時	10
氷見	27	24時	22
魚津	21	10時	10
伏木	24	11時	17
富山	23	10時	14
砺波	41	24時	29
秋ヶ島	19	24時	10
猪谷	78	24時	21

積雪差とは前1時間積雪深との差を表しています
積雪差日合計とは積雪差の正の値の合計値です

2月5日

単位:cm

時刻		1	2	3	4	5	6	7	8	9	10	11	12	13	14	15	16	17	18	19	20	21	22	23	24
朝日	積雪	25	28	28	29	29	29	31	37	45	48	51	46	45	45	49	59	60	60	63	62	63	64	65	66
	積雪差	0	3	0	1	0	0	2	6	8	3	3	0	0	0	4	10	1	0	3	0	1	1	1	1
氷見	積雪	27	26	28	28	28	31	31	31	32	32	30	29	26	29	29	29	35	35	36	40	44	46	51	52
	積雪差	0	0	2	0	0	3	0	0	1	0	0	0	0	3	0	0	6	0	1	4	4	2	5	1
魚津	積雪	20	23	23	22	24	24	24	24	27	26	28	26	28	31	32	37	39	39	41	40	44	46	45	47
	積雪差	1	3	0	0	2	0	0	0	3	0	2	0	2	3	1	5	2	0	2	0	4	2	0	2
伏木	積雪	23	25	26	27	27	29	32	34	34	36	36	33	32	32	32	33	37	39	40	41	45	51	60	64
	積雪差	0	2	1	1	0	2	3	2	0	2	0	0	0	0	0	1	4	2	1	1	4	6	9	4
富山	積雪	20	21	21	22	21	21	22	23	25	26	25	24	23	22	23	24	28	30	32	36	42	43	43	46
	積雪差	0	1	0	1	0	0	1	1	2	1	0	0	0	0	1	1	4	2	2	4	6	1	0	3
砺波	積雪	42	42	42	42	42	42	43	47	49	49	49	48	46	43	45	49	51	54	54	53	56	59	61	66
	積雪差	1	0	0	0	0	0	1	4	2	0	0	0	0	0	2	4	2	3	0	0	3	3	2	5
秋ヶ島	積雪	19	20	21	21	21	21	21	22	22	23	22	22	22	21	21	23	26	29	33	31	31	32	32	34
	積雪差	0	1	1	0	0	0	0	1	0	1	0	0	0	0	0	2	3	3	4	0	0	1	0	2
猪谷	積雪	81	83	85	85	87	87	86	85	84	85	84	83	82	84	85	85	86	86	87	88	87	87	87	86
	積雪差	3	2	2	0	2	0	0	0	0	1	0	0	0	2	1	0	1	0	1	1	0	0	0	0

観測所名	最深積雪	時	積雪差日合計
朝日	66	24時	48
氷見	52	24時	32
魚津	47	24時	34
伏木	64	24時	45
富山	46	24時	31
砺波	66	24時	32
秋ヶ島	34	24時	19
猪谷	88	20時	16

2月6日

単位:cm

時刻		1	2	3	4	5	6	7	8	9	10	11	12	13	14	15	16	17	18	19	20	21	22	23	24
朝日	積雪	71	77	79	86	92	95	94	92	92	92	90	89	87	86	85	83	85	84	87	88	89	90	90	88
	積雪差	5	6	2	7	6	3	0	0	0	0	0	0	0	0	0	0	2	0	3	1	1	1	0	0
氷見	積雪	57	67	71	71	71	69	69	69	67	63	65	66	70	72	74	75	78	79	80	81	79	80	79	78
	積雪差	5	10	4	0	0	0	0	0	0	0	2	1	4	2	2	1	3	1	1	1	0	1	0	0
魚津	積雪	49	53	55	55	57	58	58	59	60	59	58	57	56	55	53	54	54	54	55	57	60	60	60	60
	積雪差	2	4	2	0	2	1	0	1	1	0	0	0	0	0	0	1	0	0	1	2	3	0	0	0
伏木	積雪	65	70	75	78	82	82	82	85	85	84	86	84	83	82	83	84	83	88	89	95	96	96	95	94
	積雪差	1	5	5	3	4	0	0	3	0	0	2	0	0	0	1	1	0	5	1	6	1	0	0	0
富山	積雪	49	51	60	62	66	71	71	74	75	73	71	70	68	65	64	62	62	66	68	69	74	72	72	72
	積雪差	3	2	9	2	4	5	0	3	1	0	0	0	0	0	0	0	4	2	1	5	0	0	0	0
砺波	積雪	68	71	75	79	86	88	91	93	93	92	90	88	88	85	84	83	85	86	89	94	95	93	96	99
	積雪差	2	3	4	4	7	2	3	2	0	0	0	0	0	0	0	0	2	1	3	5	1	0	3	3
秋ヶ島	積雪	36	40	43	45	50	52	54	55	54	54	53	52	50	49	47	46	46	47	49	50	52	51	51	51
	積雪差	2	4	3	2	5	2	2	1	0	0	0	0	0	0	0	0	0	1	2	1	2	0	0	0
猪谷	積雪	86	85	85	85	86	86	86	86	85	85	85	84	83	83	82	82	81	81	82	83	84	85	85	85
	積雪差	0	0	0	0	1	0	0	0	0	0	0	0	0	0	0	0	0	0	1	1	1	1	0	0

観測所名	最深積雪	時	積雪差日合計
朝日	95	6時	37
氷見	81	20時	38
魚津	60	24時	20
伏木	96	22時	38
富山	75	9時	41
砺波	99	24時	45
秋ヶ島	55	8時	27
猪谷	86	8時	5

2月7日

単位:cm

時刻		1	2	3	4	5	6	7	8	9	10	11	12	13	14	15	16	17	18	19	20	21	22	23	24
朝日	積雪	88	90	89	88	87	87	86	86	85	84	84	83	82	83	85	85	87	86	87	86	87	87	86	86
	積雪差	0	2	0	0	0	0	0	0	0	0	0	0	0	1	2	0	2	0	1	0	1	0	0	0
氷見	積雪	78	77	77	76	75	75	74	74	73	72	76	70	71	70	69	68	67	67	67	71	71	68	72	70
	積雪差	0	0	0	0	0	0	0	0	0	0	4	0	1	0	0	0	0	0	0	4	0	0	4	0
魚津	積雪	59	60	59	61	60	59	59	58	58	57	57	56	55	54	57	57	59	59	61	62	62	62	61	61
	積雪差	0	1	0	2	0	0	0	0	0	0	0	0	0	0	3	0	2	0	2	1	0	0	0	0
伏木	積雪	93	92	94	94	93	92	91	90	89	89	89	88	86	85	84	83	82	81	81	81	81	80	80	80
	積雪差	0	0	2	0	0	0	0	0	0	0	0	0	0	0	0	0	0	0	0	0	0	0	0	0
富山	積雪	73	75	74	75	75	74	73	72	71	70	69	67	66	64	63	63	62	62	61	61	61	60	60	60
	積雪差	1	2	0	1	0	0	0	0	0	0	0	0	0	0	0	0	0	0	0	0	0	0	0	0
砺波	積雪	98	97	98	98	97	96	95	94	93	92	93	90	90	89	87	87	87	87	87	87	88	88	87	87
	積雪差	0	0	1	0	0	0	0	0	0	0	1	0	0	0	0	0	0	0	0	0	1	0	0	0
秋ヶ島	積雪	53	52	53	54	53	53	52	52	51	51	49	48	47	47	46	46	46	47	46	46	46	45	45	
	積雪差	2	0	1	1	0	0	0	0	0	0	0	0	0	0	0	0	0	1	0	0	0	0	0	
猪谷	積雪	85	84	84	84	84	84	83	81	80	79	79	78	78	80	81	82	82	84	84	84	84	83	83	83
	積雪差	0	0	0	0	0	0	0	0	0	0	0	0	0	2	1	1	0	2	0	0	0	0	0	0

観測所名	最深積雪	時	積雪差日合計
朝日	90	2時	9
氷見	78	1時	13
魚津	62	22時	11
伏木	94	4時	2
富山	75	5時	4
砺波	98	4時	3
秋ヶ島	54	4時	5
猪谷	85	1時	6

2月8日

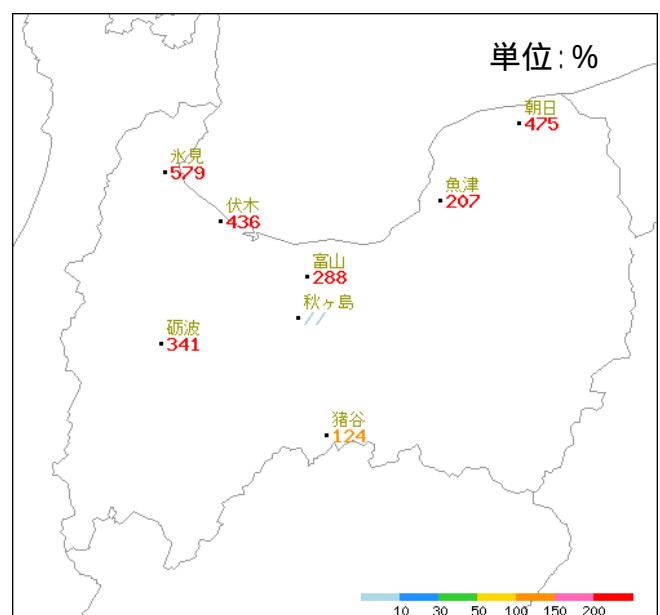
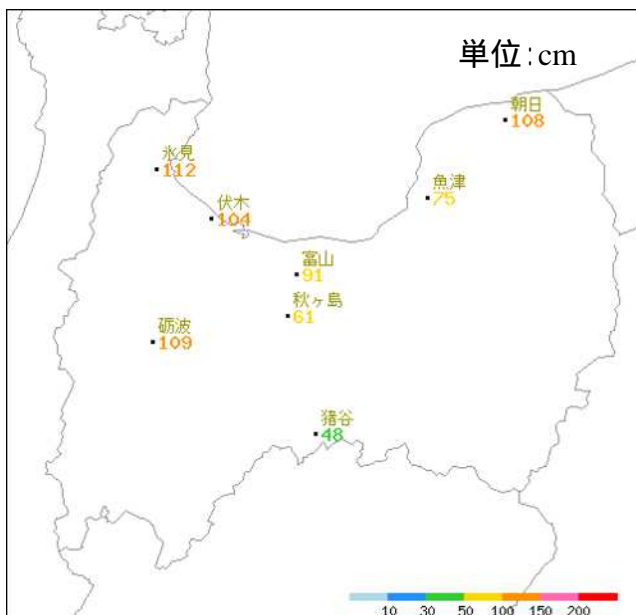
単位:cm

時刻		1	2	3	4	5	6	7	8	9	10	11	12	13	14	15	16	17	18	19	20	21	22	23	24
朝日	積雪	85	85	86	85	85	84	84	84	83	83	82	81	80	79	78	79	80	81	80	80	79	78	78	78
	積雪差	0	0	1	0	0	0	0	0	0	0	0	0	0	0	0	1	1	1	0	0	0	0	0	0
氷見	積雪	73	73	72	72	72	73	72	71	66	68	68	68	68	65	66	63	62	62	62	62	61	61	60	60
	積雪差	3	0	0	0	0	1	0	0	0	2	0	0	0	0	0	1	0	0	0	0	0	0	0	0
魚津	積雪	61	61	60	60	60	59	59	59	59	58	57	57	56	55	55	55	54	54	54	54	53	53	53	53
	積雪差	0	0	0	0	0	0	0	0	0	0	0	0	0	0	0	0	0	0	0	0	0	0	0	0
伏木	積雪	80	82	81	81	81	80	80	80	80	79	78	78	78	77	75	75	75	75	74	74	74	73	73	73
	積雪差	0	2	0	0	0	0	0	0	0	0	0	0	0	0	0	0	0	0	0	0	0	0	0	0
富山	積雪	60	60	61	60	60	60	60	59	59	59	58	58	58	56	56	56	56	56	56	55	55	55	55	55
	積雪差	0	0	1	0	0	0	0	0	0	0	0	0	0	0	0	0	0	0	0	0	0	0	0	0
砺波	積雪	87	87	87	87	86	86	85	85	85	84	82	81	80	79	78	77	77	76	76	76	75	75	75	75
	積雪差	0	0	0	0	0	0	0	0	0	0	0	0	0	0	0	0	0	0	0	0	0	0	0	0
秋ヶ島	積雪	45	45	45	45	45	45	44	44	44	44	43	43	42	41	41	40	40	39	39	39	39	39	39	39
	積雪差	0	0	0	0	0	0	0	0	0	0	0	0	0	0	0	0	0	0	0	0	0	0	0	0
猪谷	積雪	83	83	82	82	81	80	80	80	79	78	77	77	77	77	76	76	76	76	76	76	76	75	75	75
	積雪差	0	0	0	0	0	0	0	0	0	0	0	0	0	0	0	0	0	0	0	0	0	0	0	0

観測所名	最深積雪	時	積雪差日合計
朝日	86	3時	4
氷見	73	6時	7
魚津	61	2時	0
伏木	82	2時	2
富山	61	3時	1
砺波	87	4時	0
秋ヶ島	45	6時	0
猪谷	83	2時	0

積雪差合計値の分布図(2月4日-8日)

最深積雪の平年比の分布図(2月4日-8日)

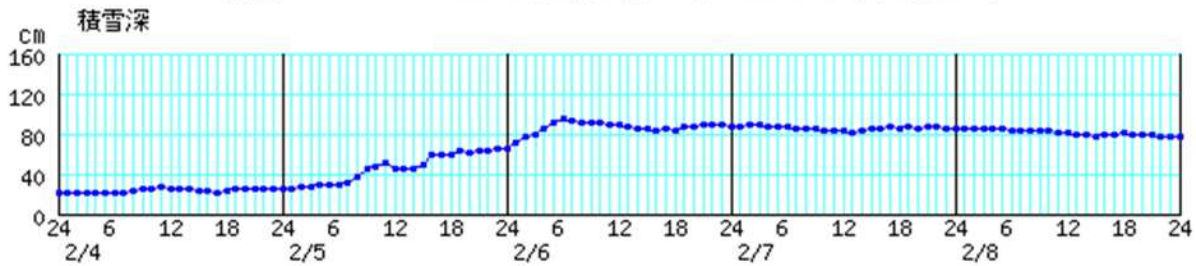


1時間毎の積雪差の合計を表示しています

積雪深の時系列図(2月4日-8日)

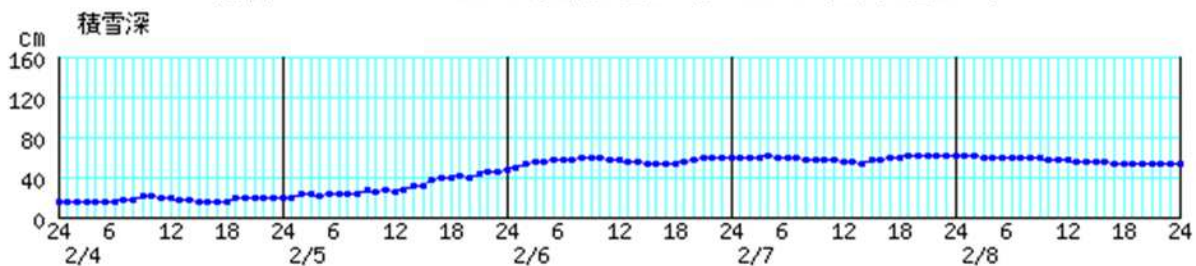
朝日

2018年2月3日24時～2018年2月8日24時



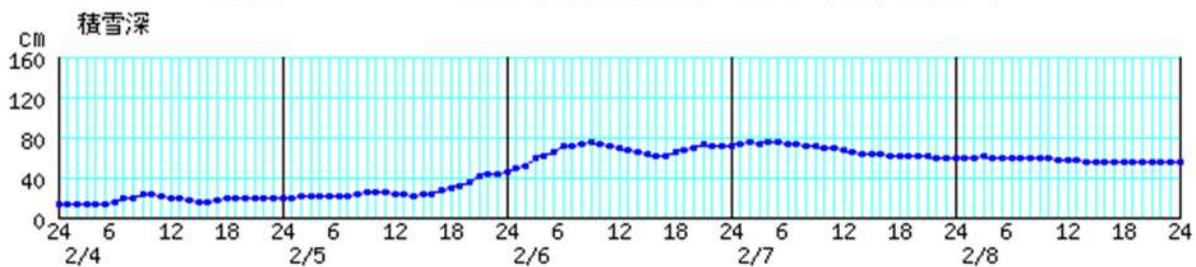
魚津

2018年2月3日24時～2018年2月8日24時



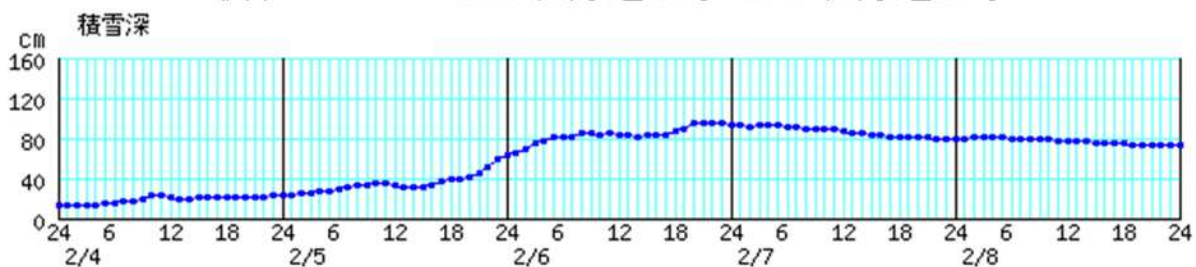
富山

2018年2月3日24時～2018年2月8日24時

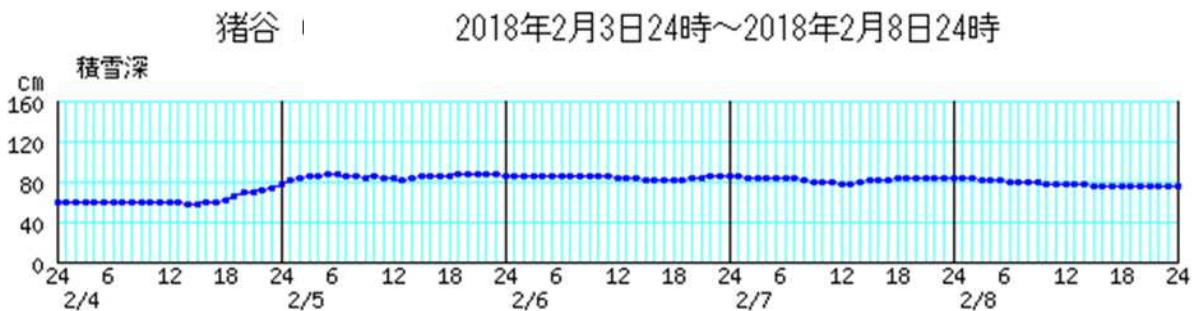
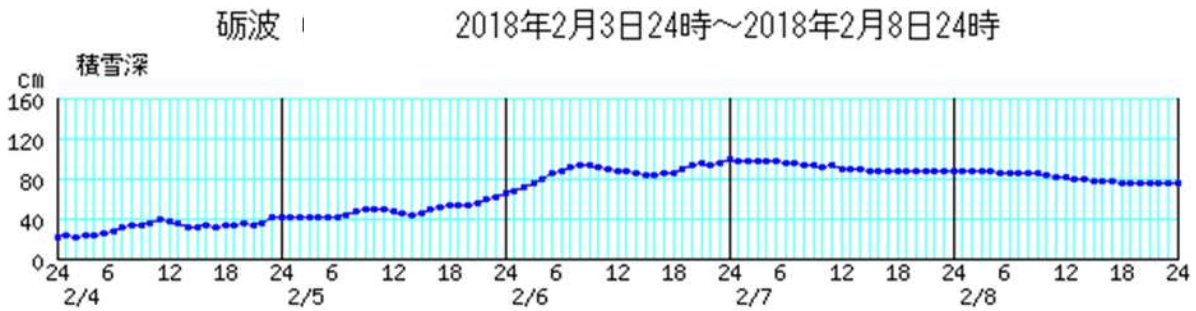
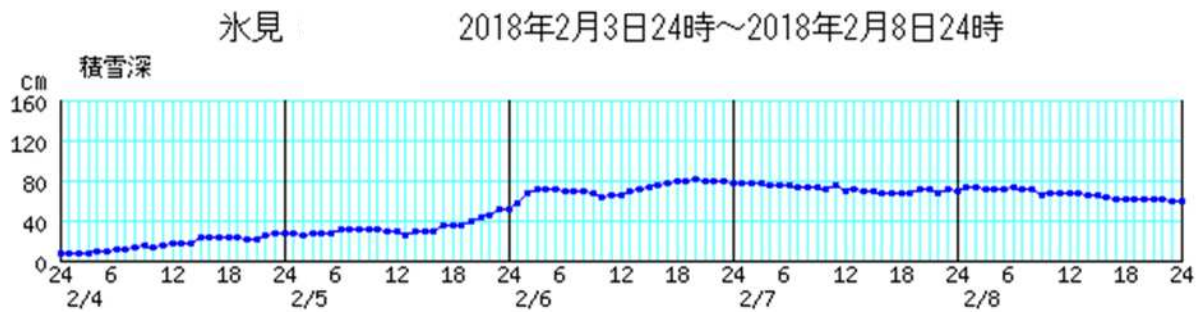
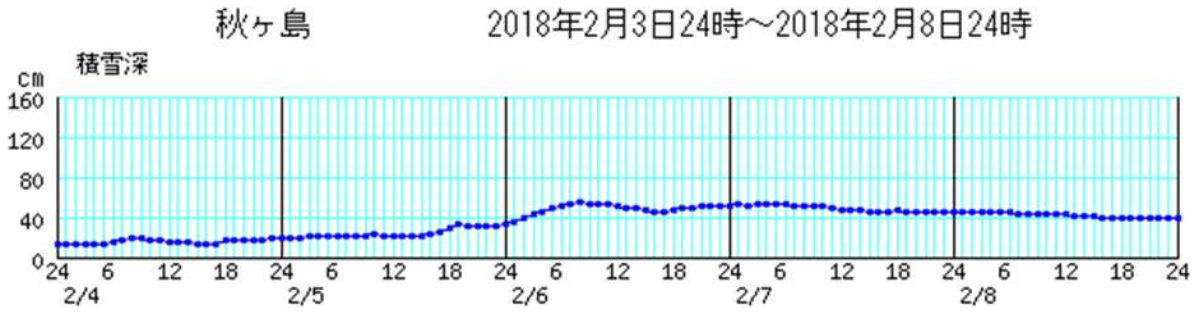


伏木

2018年2月3日24時～2018年2月8日24時



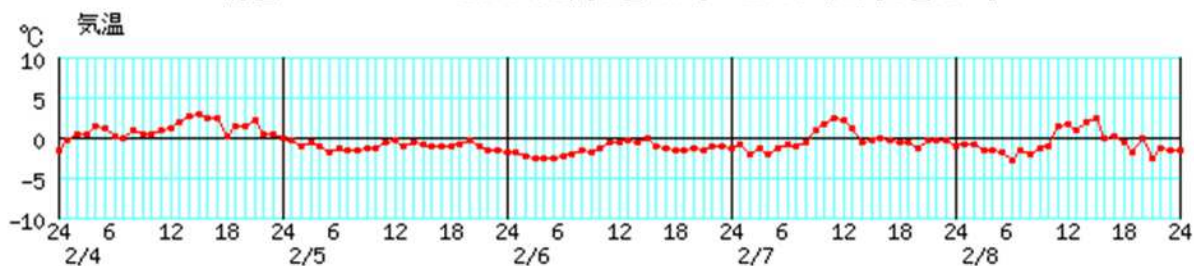
積雪深の時系列図(2月4日-8日)



(3) 気温の状況

気温の時系列図 (2月4日-8日)

朝日 2018年2月3日24時～2018年2月8日24時



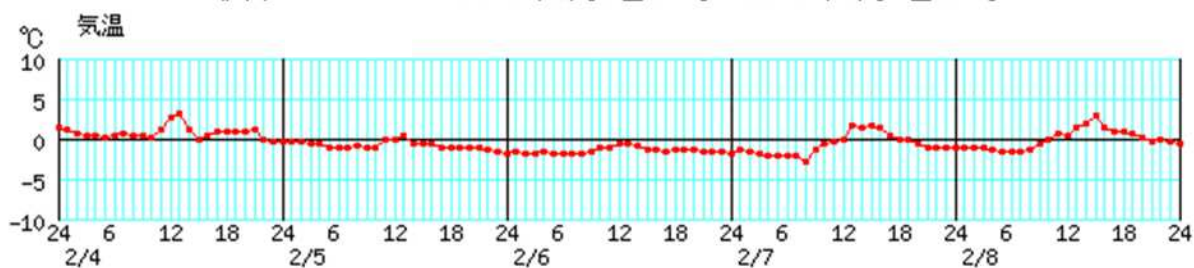
魚津 2018年2月3日24時～2018年2月8日24時



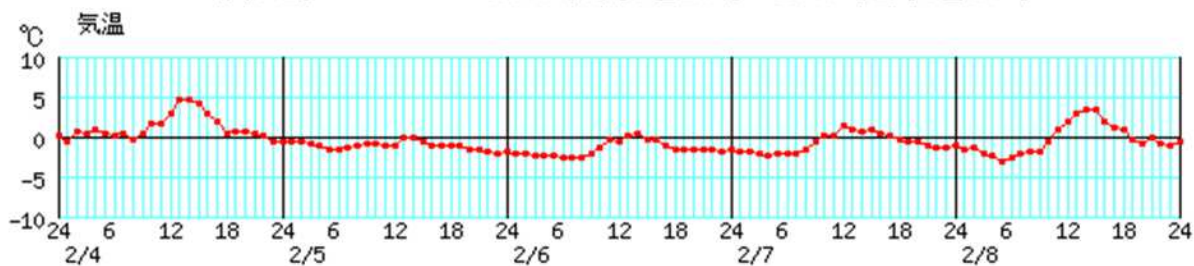
富山 2018年2月3日24時～2018年2月8日24時



伏木 2018年2月3日24時～2018年2月8日24時

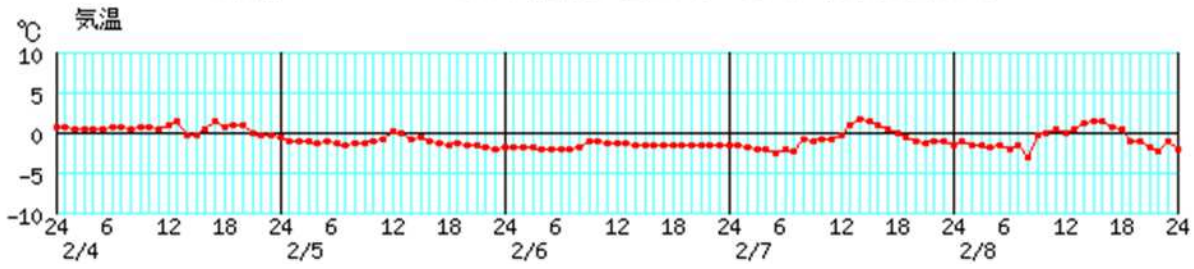


秋ヶ島 2018年2月3日24時～2018年2月8日24時

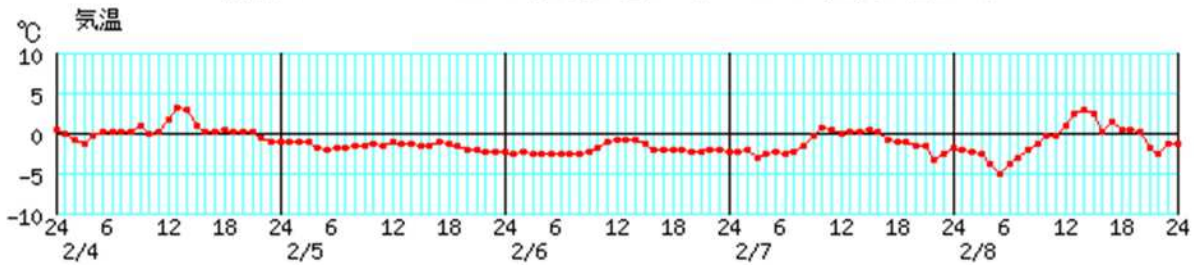


気温の時系列図 (2月4日-8日)

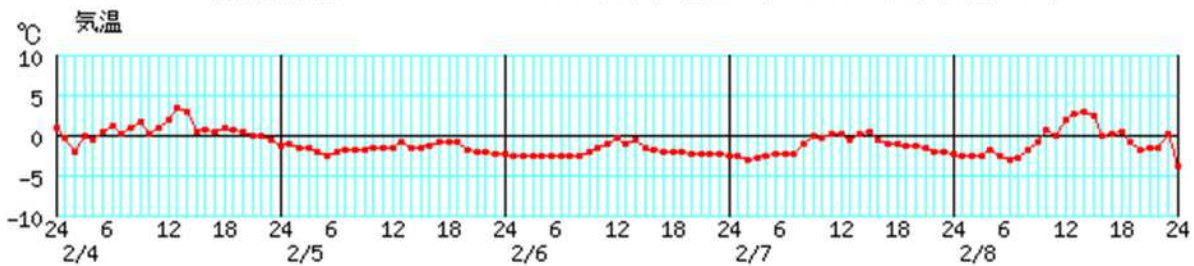
氷見 | 2018年2月3日24時～2018年2月8日24時



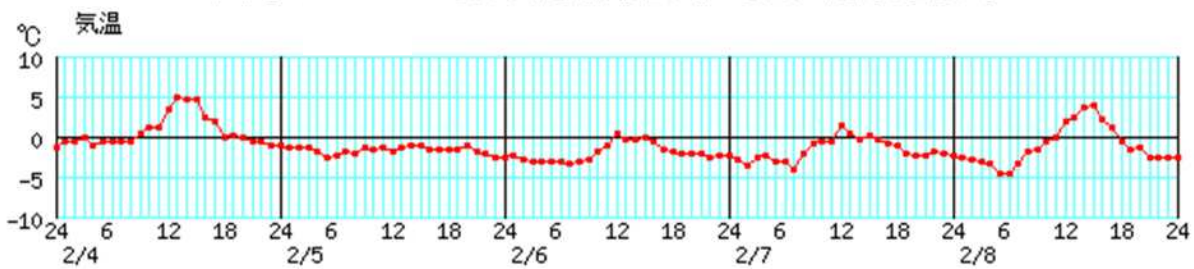
砺波 | 2018年2月3日24時～2018年2月8日24時



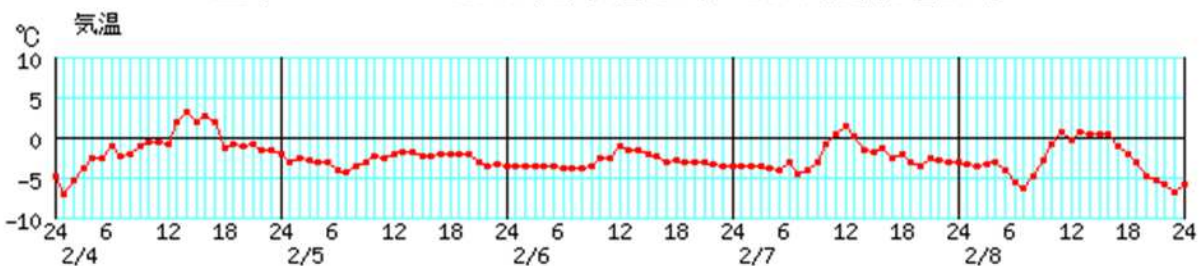
南砺高宮 | 2018年2月3日24時～2018年2月8日24時



八尾 | 2018年2月3日24時～2018年2月8日24時

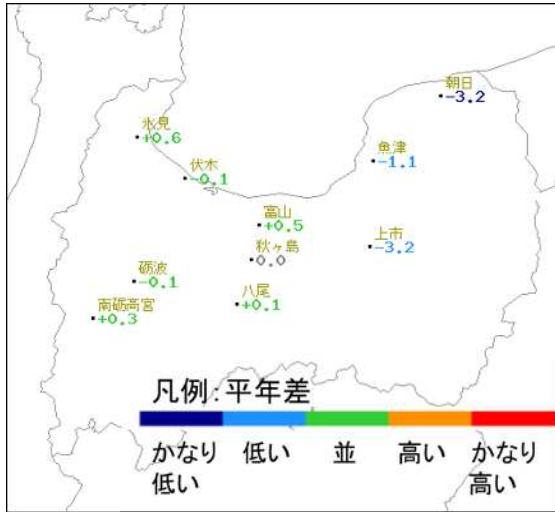


上市 | 2018年2月3日24時～2018年2月8日24時

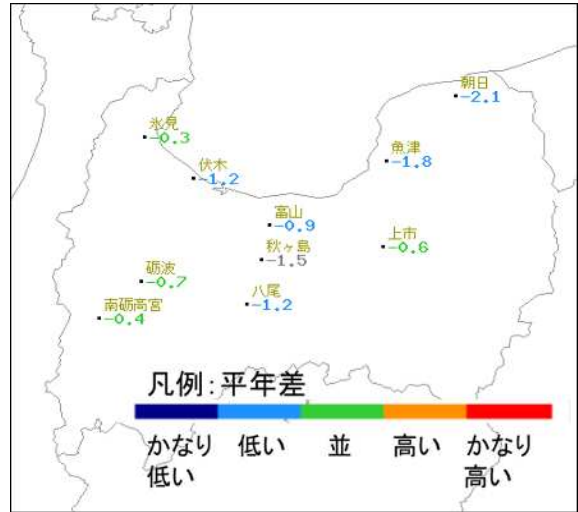


日最低気温の平年差の分布図(2月4日-8日)

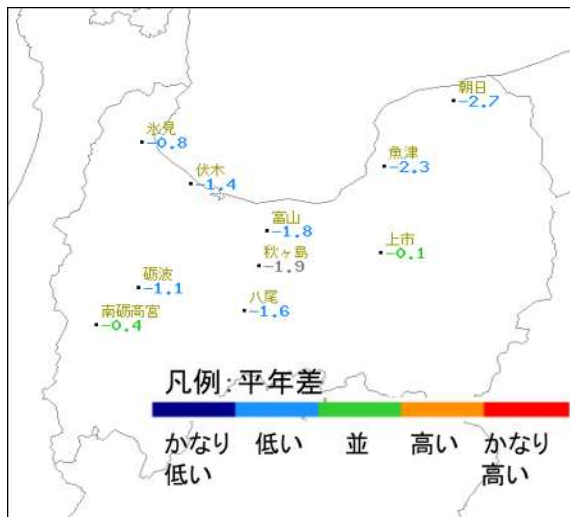
2月4日



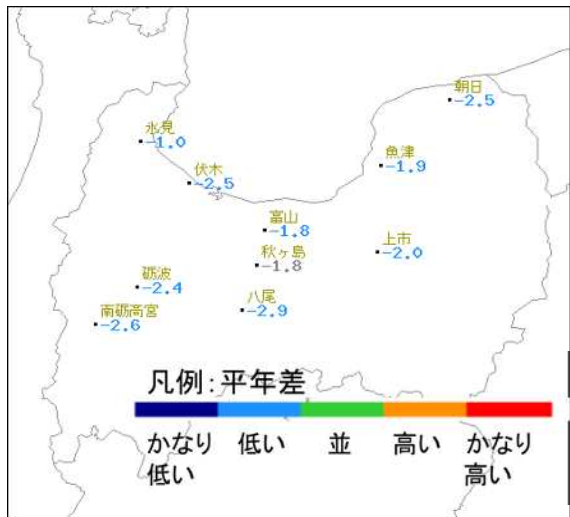
2月5日



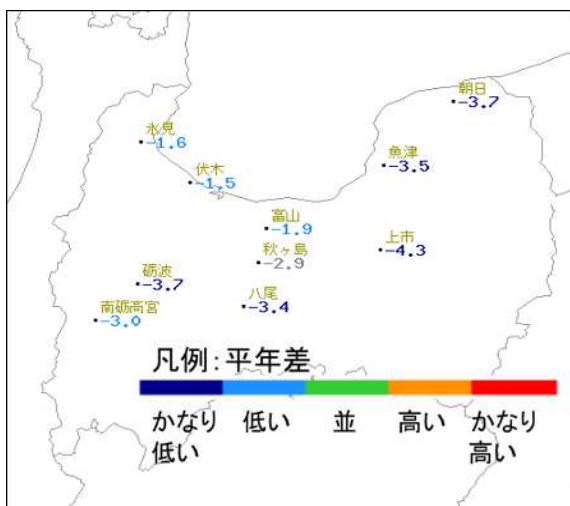
2月6日



2月7日



2月8日



単位:

数字の着色は平年差を表す

(4) 風の状況

日最大風速及び日最大瞬間風速表(2月4日-8日)

単位: m/s

市町村名	地点名	2月4日		2月5日	
		日最大風速・風向	日最大瞬間風速・風向	日最大風速・風向	日最大瞬間風速・風向
朝日町	朝日	12.5(南南西)	19.8(南南西)	7.4(南南西)	11.6(南南西)
氷見市	氷見	10.0(南西)	15.7(南西)	3.6(南西)	6.5(西)
魚津市	魚津	7.4(南南西)	15.3(南西)	7.2(南南西)	12.8(南)
高岡市	伏木	8.6(南南西)	15.8(南南西)	4.7(北西)	8.7(北西)
富山市	富山	10.5(南西)	17.1(南西)	6.5(南西)	11.6(南西)
砺波市	砺波	8.3(南南西)	16.1(南)	9.4(西南西)	15.4(西南西)
富山市	秋ヶ島	11.2(南南西)	16.5(南南西)	11.9(南西)	15.9(南西)
上市町	上市	4.0(南西)	9.1(南東)	3.4(西)	7.4(南南東)
南砺市	南砺高宮	9.1(南西)	14.8(南西)	2.9(北東)	4.3(東北東)
富山市	八尾	5.9(南)	13.3(南)	3.0(南)	6.2(南南西)

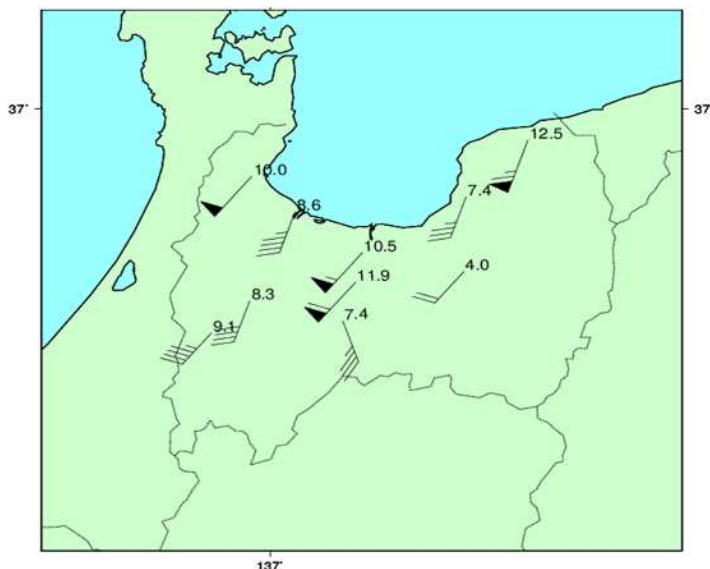
市町村名	地点名	2月6日		2月7日	
		日最大風速・風向	日最大瞬間風速・風向	日最大風速・風向	日最大瞬間風速・風向
朝日町	朝日	7.1(南南西)	11.5(南南西)	8.9(南南西)	12.7(南南西)
氷見市	氷見	5.6(南西)	8.0(南南西)	5.1(南南西)	9.0(北西)
魚津市	魚津	5.5(西)	9.7(西)	5.9(南)	10.0(南)
高岡市	伏木	6.0(南西)	10.6(西南西)	7.9(北北西)	14.1(北)
富山市	富山	6.6(西北西)	9.5(西北西)	7.8(南)	13.0(南)
砺波市	砺波	6.3(西南西)	10.6(西南西)	6.0(南西)	9.8(南南西)
富山市	秋ヶ島	6.1(南西)	9.3(南西)	7.4(南)	10.8(南)
上市町	上市	2.4(西)	4.7(南)	4.4(西)	10.5(南)
南砺市	南砺高宮	5.4(南)	9.2(南西)	6.9(北西)	11.3(北)
富山市	八尾	3.3(南南東)	5.1(南)	7.4(南南東)	12.9(南南東)

市町村名	地点名	2月8日	
		日最大風速・風向	日最大瞬間風速・風向
朝日町	朝日	7.6(南南西)	10.1(南南西)
氷見市	氷見	3.6(南西)	6.6(西南西)
魚津市	魚津	4.6(南南西)	9.1(南西)
高岡市	伏木	5.0(南南西)	8.4(南)
富山市	富山	5.6(西南西)	9.9(西)
砺波市	砺波	4.3(南)	6.6(南南西)
富山市	秋ヶ島	5.0(西南西)	8.2(西南西)
上市町	上市	4.5(南西)	8.9(南南西)
南砺市	南砺高宮	4.5(西)	8.5(西)
富山市	八尾	3.5(南南西)	6.5(南南西)

) : 準正常値] : 資料不足値

最大風分布図

2018年2月3日24時 ~ 2月8日24時



アマダス 風速



(5) 気象官署とアメダスの極値更新状況

気象官署

統計開始以来の極値更新

統計開始以来の極値更新はありませんでした。

2月としての極値更新

市町村	地点名	要素名	値	起日	これまでの観測史上1位		統計開始年
高岡市	伏木	降雪の深さ日合計	45cm	2月5日	45cm	1977年2月16日	1953年

アメダス (統計10年以上)

統計開始以来の極値更新

統計開始以来の極値更新はありませんでした。

2月としての極値更新

市町村	地点名	要素名	値	起日	これまでの観測史上1位		統計開始年
氷見市	氷見	積雪差日合計	38cm	2月6日	31cm	2005年2月1日	1990年

3 気象台の執った措置

(1) 警報・注意報の発表状況(期間:2月4日4時~2月8日21時)

:発表 :特別警報から警報 :特別警報から注意報 :警報から
 注意報 :継続 解:解除
 浸:大雨警報(浸水害) 土:大雨警報(土砂災害) 土浸:大雨警報(土砂災害、浸水害)
 斜体字:発表 下線:特別警報から警報

発表・解除日時刻		警報・注意報	富山市	高岡市	魚津市	氷見市	滑川市	黒部市	砺波市	小矢部市	南砺市	射水市	舟橋村	上市町	立山町	入善町	朝日町	
2月4日	4時49分	風雪注意報																
		雷注意報																
		波浪注意報																
		低温注意報	解		解		解	解	解		解			解	解	解	解	
2月4日	7時54分	大雪注意報																
		風雪注意報																
		雷注意報																
		波浪注意報																
2月4日	16時50分	着雪注意報																
		大雪注意報																
		風雪注意報																
		雷注意報																
2月4日	21時21分	波浪注意報																
		低温注意報																
		着雪注意報																
		大雪注意報	解	解	解	解	解	解		解		解	解	解	解	解	解	解
2月5日	5時46分	雷注意報																
		波浪注意報																
		低温注意報																
		着雪注意報	解	解	解	解	解	解		解		解	解	解	解	解	解	解
2月5日	9時41分	大雪注意報							解		解							
		雷注意報																
		波浪注意報																
		低温注意報																
2月5日	13時17分	着雪注意報							解		解							
		大雪注意報																
		雷注意報																
		波浪注意報																
2月5日	19時57分	低温注意報																
		着雪注意報																
		大雪注意報																
		風雪注意報																
2月5日	23時10分	雷注意報																
		波浪注意報																
		低温注意報																
		着雪注意報																
		大雪警報																

発表・解除日時刻		警報・注意報	富山市	高岡市	魚津市	氷見市	滑川市	黒部市	砺波市	小矢部市	南砺市	射水市	舟橋村	上市町	立山町	入善町	朝日町	
2月6日	3時33分	大雪警報																
		雷注意報																
		波浪注意報																
		なだれ注意報																
		低温注意報																
		着雪注意報																
2月6日	10時47分	大雪注意報																
		雷注意報																
		波浪注意報																
		なだれ注意報																
		低温注意報																
		着雪注意報																
2月6日	16時50分	大雪注意報																
		風雪注意報																
		雷注意報																
		波浪注意報																
		なだれ注意報																
		低温注意報																
2月7日	0時39分	大雪注意報																
		風雪注意報																
		雷注意報																
		波浪注意報																
		なだれ注意報																
		低温注意報																
2月7日	9時13分	大雪注意報																
		風雪注意報																
		雷注意報																
		波浪注意報																
		なだれ注意報																
		低温注意報																
2月7日	15時28分	大雪注意報		解		解				解	解							
		風雪注意報	解	解	解	解	解	解	解	解	解	解	解	解	解	解	解	解
		雷注意報																
		波浪注意報																
		なだれ注意報																
		低温注意報																
2月7日	16時51分	大雪注意報																
		雷注意報																
		波浪注意報																
		なだれ注意報																
		低温注意報																
		着雪注意報		解		解				解	解							
2月7日	20時42分	大雪注意報	解						解	解		解	解	解				
		雷注意報																
		波浪注意報																
		なだれ注意報																
		低温注意報																
		着雪注意報	解							解	解		解	解	解			

発表・解除日時刻		警報・注意報	富山市	高岡市	魚津市	氷見市	滑川市	黒部市	砺波市	小矢部市	南砺市	射水市	舟橋村	上市町	立山町	入善町	朝日町		
2月8日	4時27分	大雪注意報			解		解	解									解	解	
		雷注意報																	
		波浪注意報	解	解		解							解						
		なだれ注意報																	
		低温注意報																	
		着雪注意報			解		解	解									解	解	
2月8日	8時10分	雷注意報																	
		波浪注意報			解		解	解										解	解
		なだれ注意報																	
		低温注意報	解	解	解	解	解	解	解	解	解	解	解	解	解	解	解	解	解
2月8日	16時50分	雷注意報																	
		なだれ注意報																	
		低温注意報																	
2月8日	20時19分	雷注意報	解	解	解	解	解	解	解	解	解	解	解	解	解	解	解	解	
		なだれ注意報																	
		低温注意報																	

(2) 富山県気象情報の発表状況
(期間:2月2日14時～2月7日18時)

発表時刻	情報名
平成30年2月2日14時22分	強い寒気に関する富山県気象情報 第1号
平成30年2月3日17時13分	大雪に関する富山県気象情報 第2号
平成30年2月4日05時32分	大雪に関する富山県気象情報 第3号
平成30年2月4日17時08分	大雪に関する富山県気象情報 第4号
平成30年2月5日05時54分	大雪に関する富山県気象情報 第5号
平成30年2月5日16時56分	大雪に関する富山県気象情報 第6号
平成30年2月5日23時49分	大雪に関する富山県気象情報 第7号
平成30年2月6日05時44分	大雪に関する富山県気象情報 第8号
平成30年2月6日11時34分	大雪に関する富山県気象情報 第9号
平成30年2月6日17時18分	大雪に関する富山県気象情報 第10号
平成30年2月7日06時07分	大雪に関する富山県気象情報 第11号
平成30年2月7日11時28分	大雪に関する富山県気象情報 第12号
平成30年2月7日17時02分	大雪に関する富山県気象情報 第13号

(3) 部外機関への説明会・支援状況等

- ・3日～7日 黒部河川事務所へ「高波に関する支援資料」を提供
- ・5日～8日 9時 富山県防災・危機管理課にホットライン
- ・6日 大雪に関する連絡課長会議に出席(県庁11時30分～12時:予報官・防災気象官)
- ・7日 高岡市雪害対策本部設置、気象台から気象支援資料を提供中(9日～)

4 被害等の状況

富山県防災・危機管理課、農業技術課調べ（2月13日9時00分現在）

(1) 人的被害

死者1名(富山市)7日除雪作業中に死亡

負傷12名(高岡市、射水市、南砺市、氷見市、魚津市)いずれも除雪作業中に負傷

(2) 住家被害

非住家 一部損壊 3棟(高岡市)

(3) 農業施設

パイプハウス 全壊 6棟(朝日町、入善町、富山市、射水市)

北日本新聞（2月6日まで）

4日 午後6時頃、黒部市堀高で突風が吹き、住宅や車庫の屋根がめくれるなど計5棟に被害

4日 地鉄電車と乗用車が踏み切りで衝突(滑川市)けが人なし

5日 JR普通列車91本が運休

あいの風とやま鉄道6本が運休、10本が泊-糸魚川駅間で区間運休

北陸自動車道の金沢森本-小矢部IC間上下線が一時通行止め、能越自動車道高岡

北-氷見南IC間上り線一時通行止め

全日空東京便は2便欠航

6日 あいの風とやま鉄道の一部区間が終日運休

北陸新幹線 富山-金沢 2本運休

北陸自動車道、東海北陸自動車道、能越自動車道で一部区間が一時通行止め

富山県内で午前8時30分から午後4時までにスリップ事故が36件発生

富山県内の小中学校や高校など計112校が休校

「本件に関する問い合わせ先」
富山地方気象台
076-432-2331