

# 平成29年9月16日から18日にかけての 台風第18号と前線による大雨と暴風について (鳥取県の気象速報)

この資料は速報として取り急ぎまとめたものです。そのため、後日内容の一部訂正や追加をすることがあります。

## 概要

台風第18号は、九州の南西の海上を東北東へ進み、17日11時半頃に鹿児島県南九州市付近に上陸した。その後、豊後水道を北東へ進み、17時頃に高知県宿毛市付近に上陸、22時頃には兵庫県明石市付近に上陸し近畿地方を縦断した後、日本海へ進んだ。

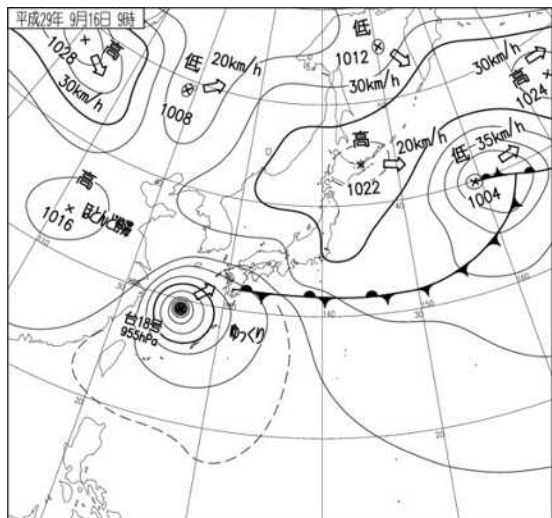
16日は四国の南海上に停滞する前線の影響で、近畿地方南部を中心に大雨となり、17日午後から18日明け方は台風の影響により、近畿・中国・四国地方の広い範囲で暴風を伴った大雨となった。

鳥取県の16日00時から18日06時までの総降水量は、鳥取市鹿野で314.0ミリを観測するなど、県内の所々で200ミリを超えた。また、期間中の最大1時間降水量は、岩美町岩井で68.0ミリ(17日20時42分)を観測し年間を通じての1位を更新した。風については、鳥取市湖山で北の風22.3メートル(17日21時47分)の最大風速、北の風28.8メートル(17日21時41分)の最大瞬間風速を観測したほか、鳥取市青谷では北の風14.8メートル(17日21時59分)の最大風速、北の風23.9メートル(17日21時53分)の最大瞬間風速を観測した。鳥取市青谷の最大風速は9月としては歴代1位を記録した。

この大雨や暴風の影響で、鳥取市で床上浸水26棟、床下浸水12棟、倉吉市で床上浸水4棟、床下浸水57棟の住家被害が発生し、八頭町の私都川では護岸が1箇所崩壊したほか、県道や国道では、土砂崩れや倒木等のため、10箇所で全面通行止めとなった。鉄道の運転見合わせや運転取り止め、航空機の欠航が相次いだ。【19日15時00分現在:鳥取県調べ】

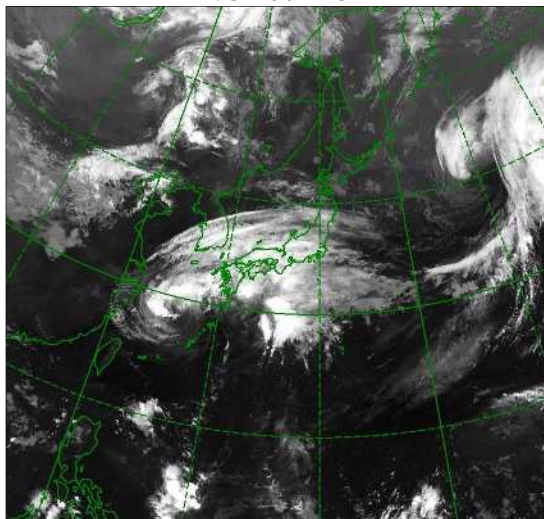
地上天気図、気象衛星赤外画像およびレーダー画像

地上天気図

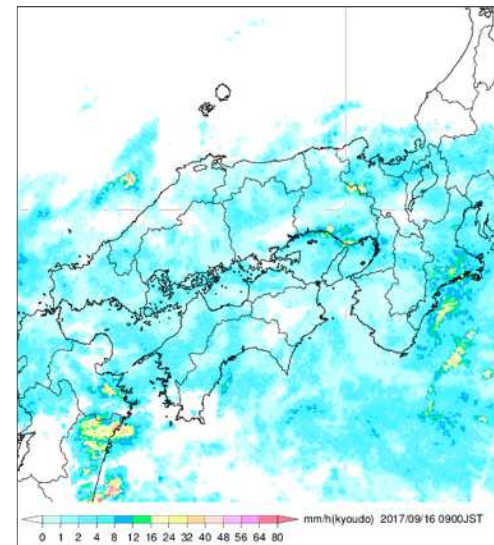


気象衛星赤外画像

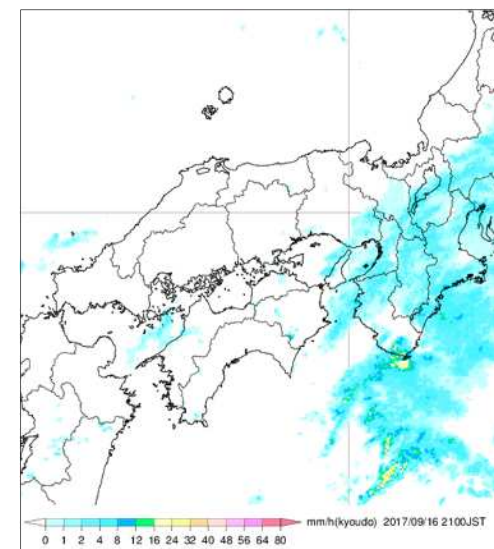
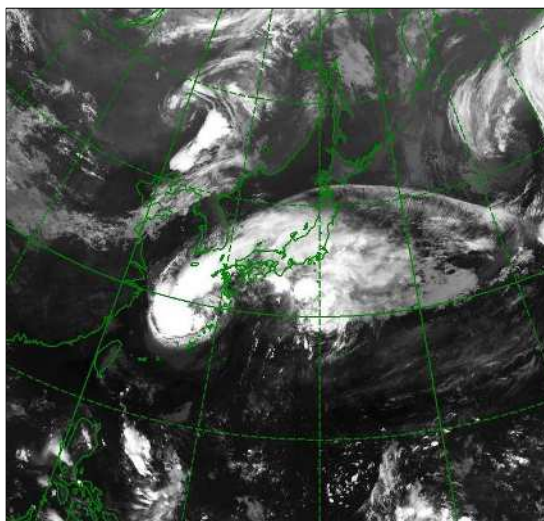
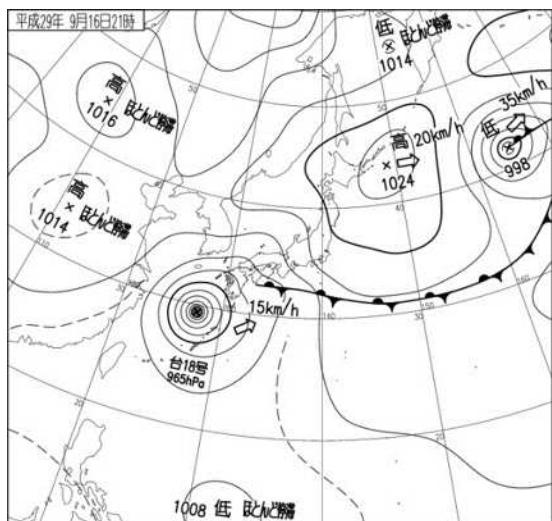
9月16日09時



レーダー画像

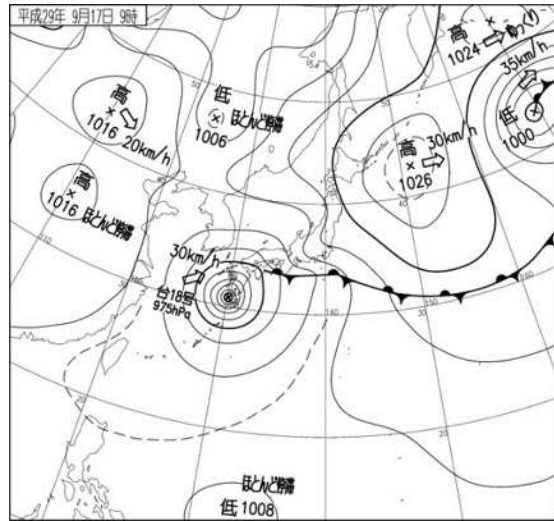


21時



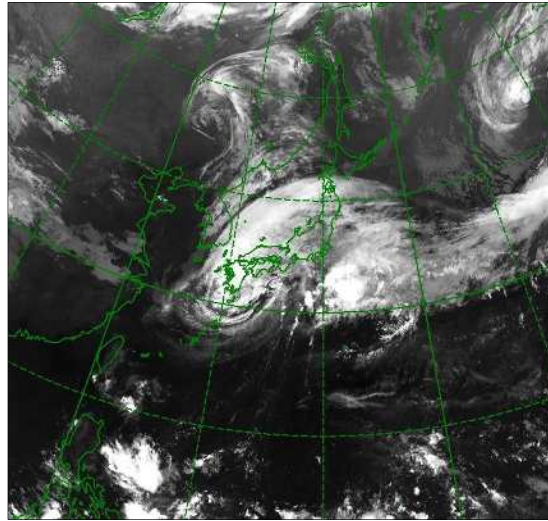


地上天気図

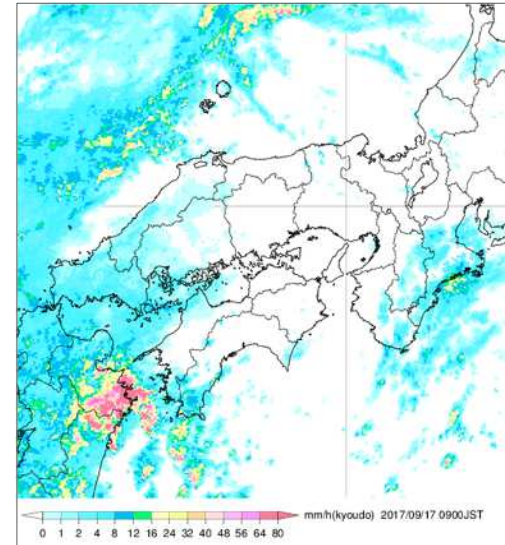


気象衛星赤外画像

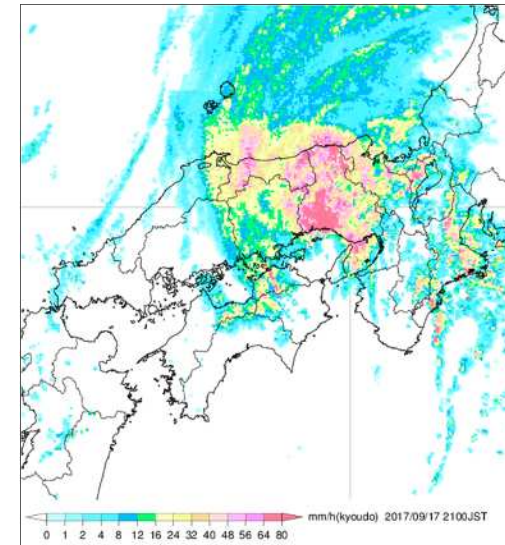
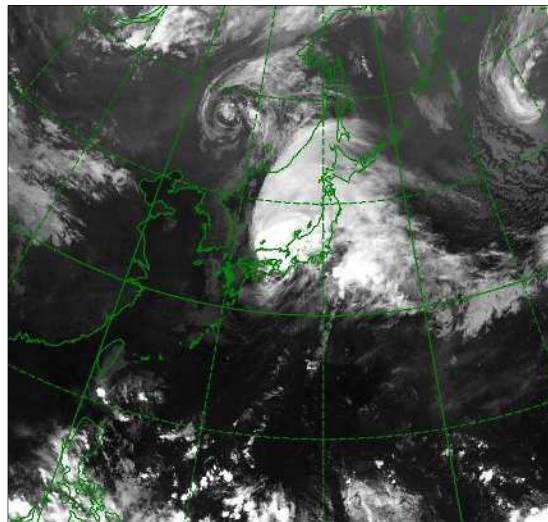
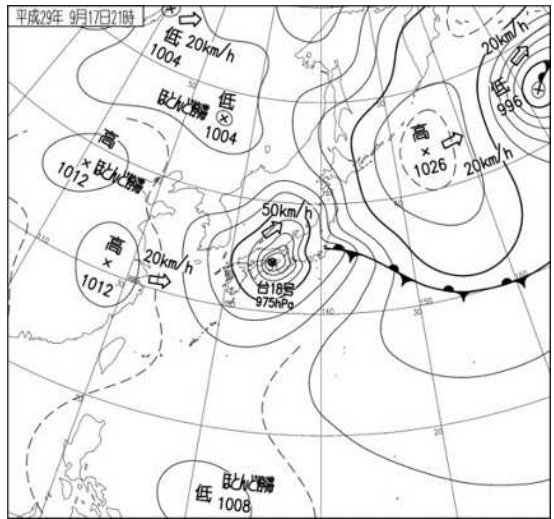
17日09時



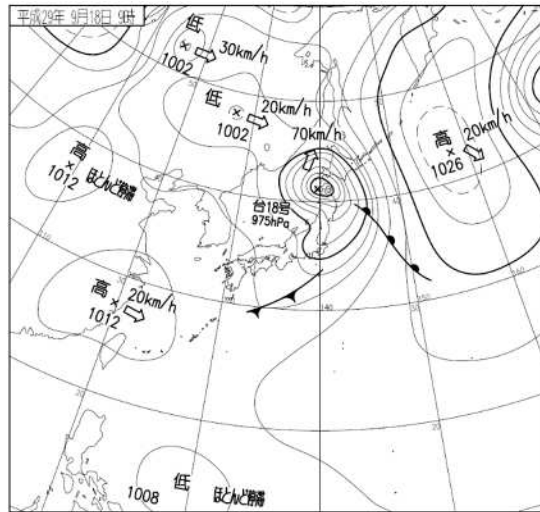
レーダー画像



21時

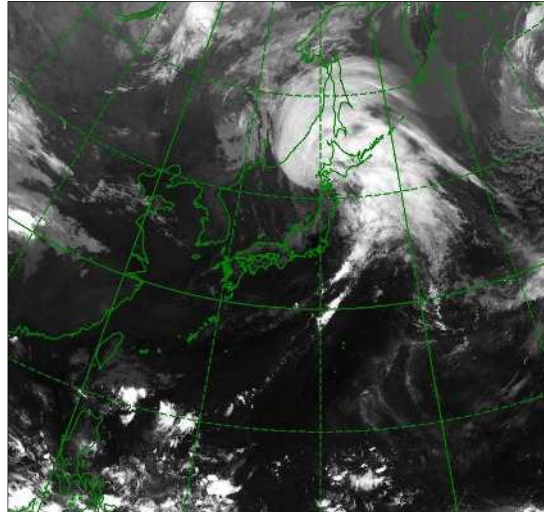


地上天気図

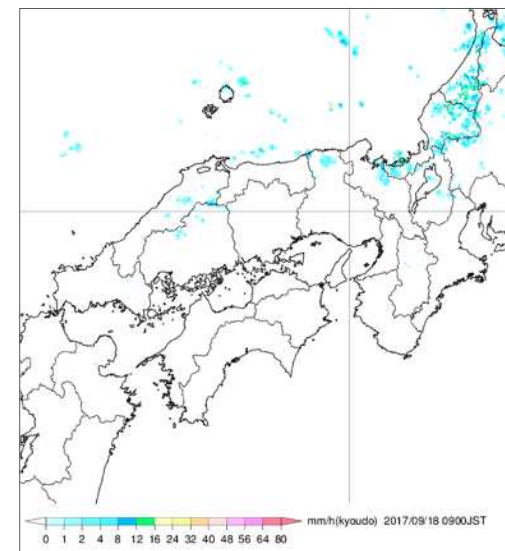


気象衛星赤外画像

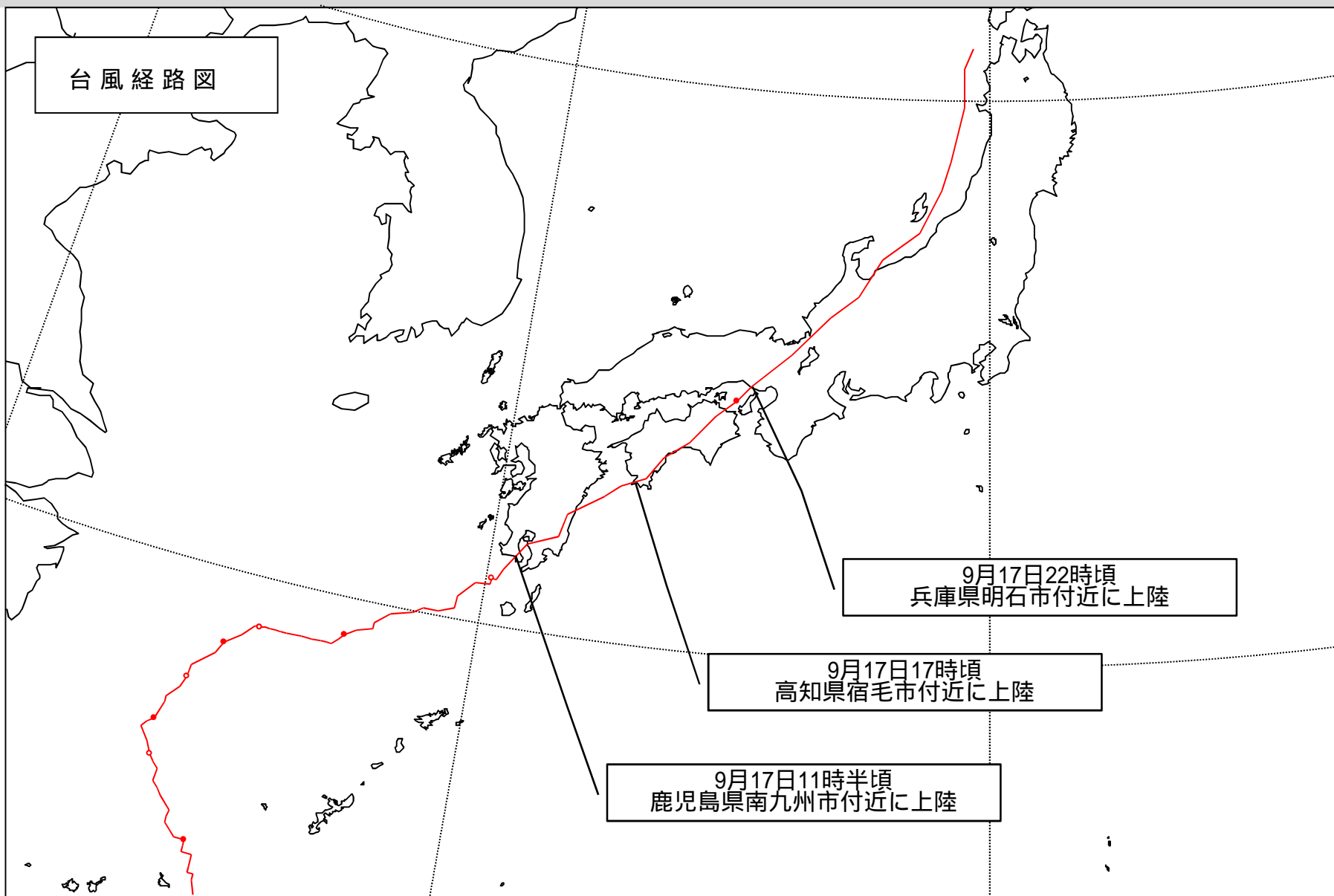
18日09時



レーダー画像



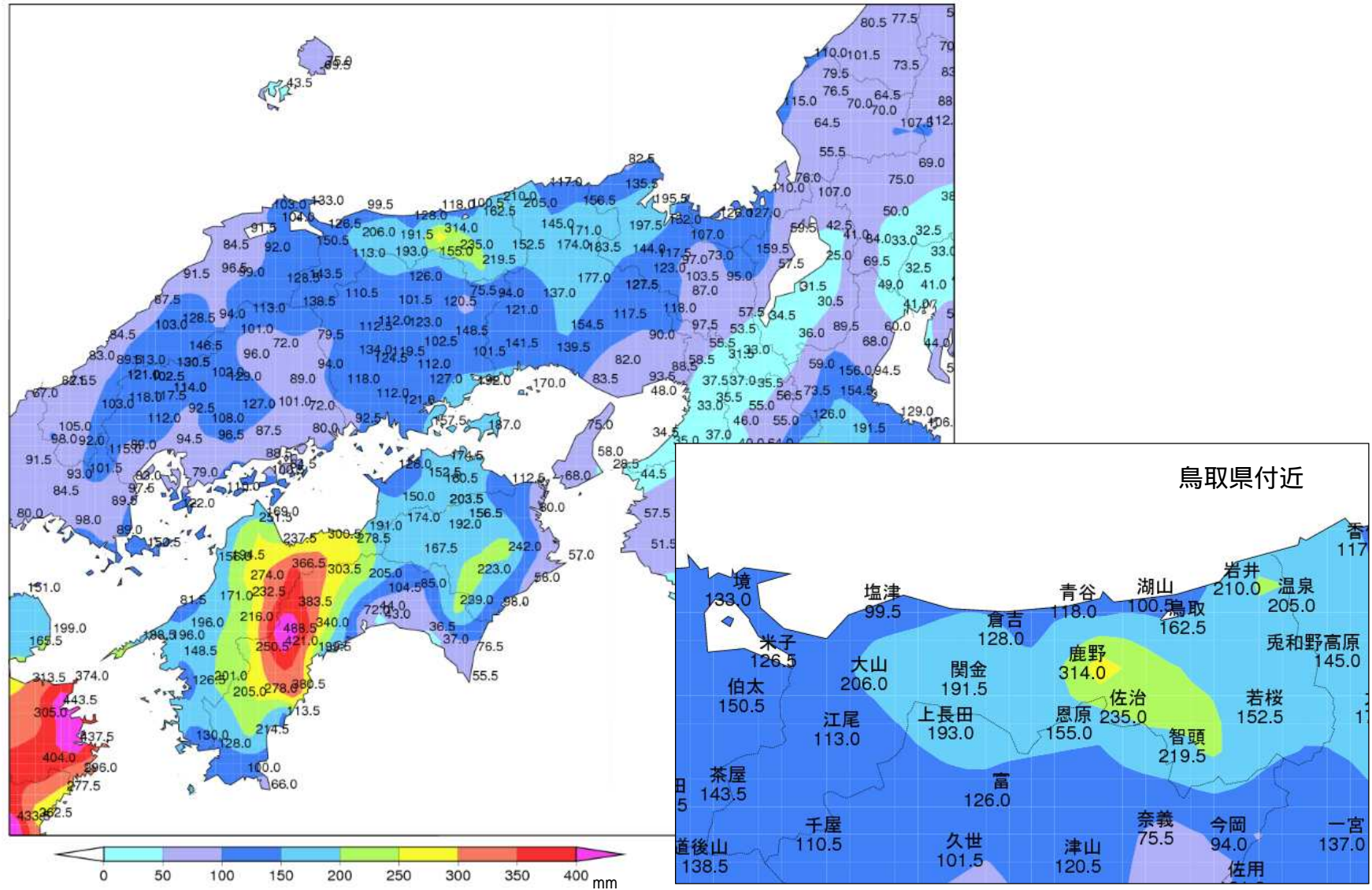
台風経路図





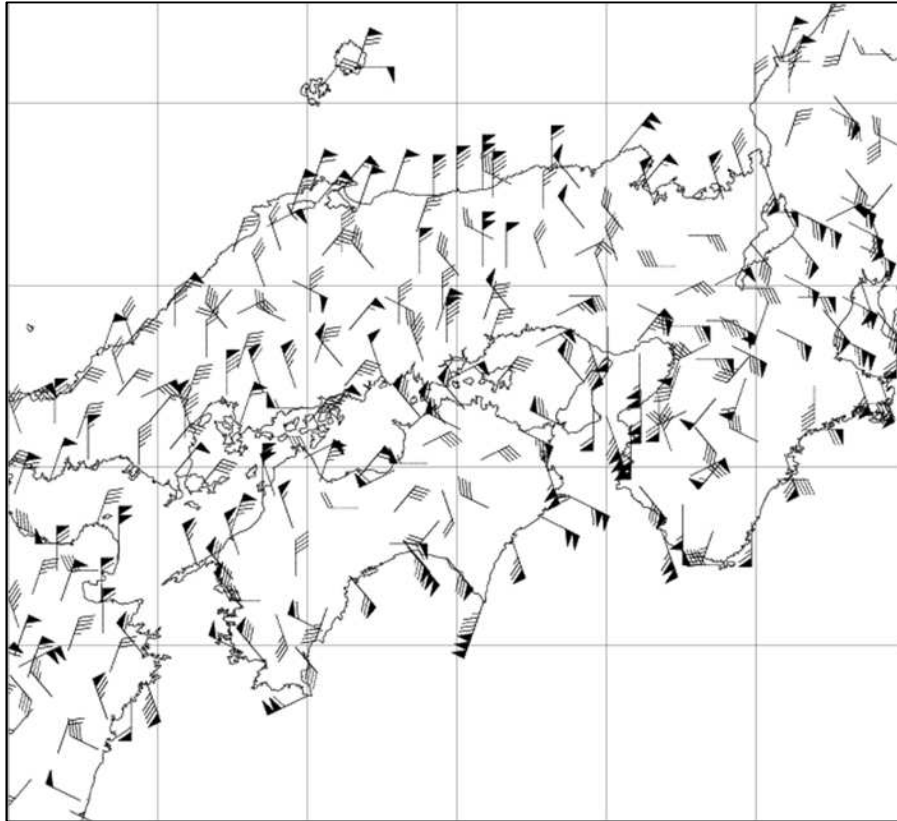
# 雨の状況

アメダス期間降水量(9月16日00時～18日06時)

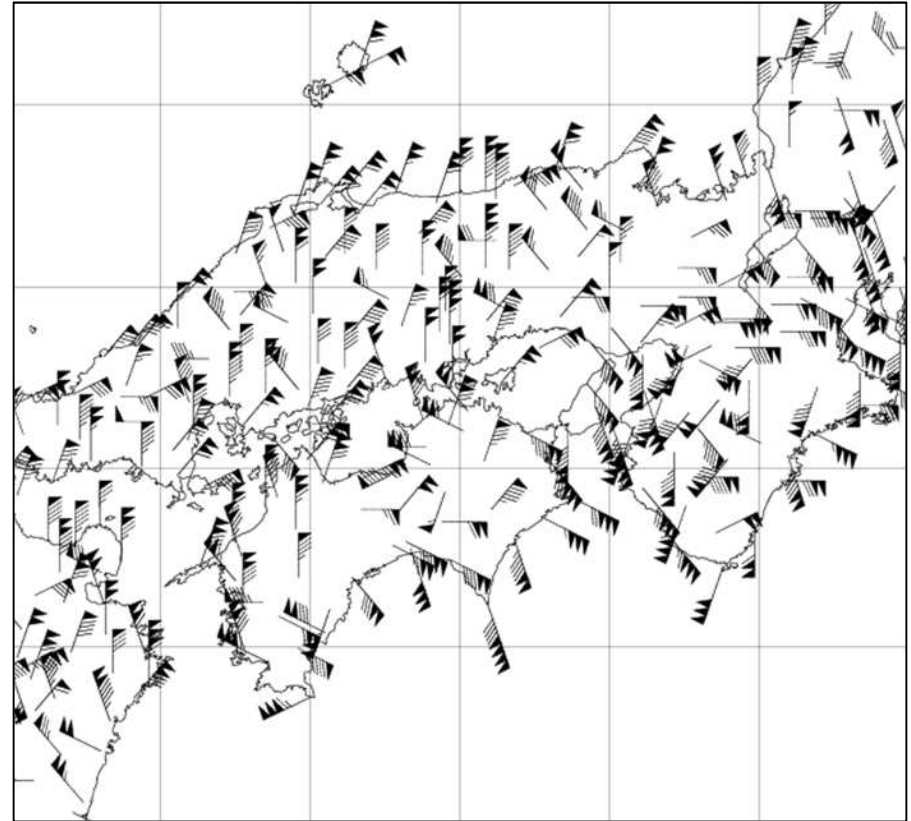


## 風の状況

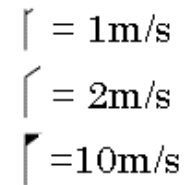
アメダス期間最大風速・風向(9月16日～18日)



アメダス期間最大瞬間風速・風向(9月16日～18日)



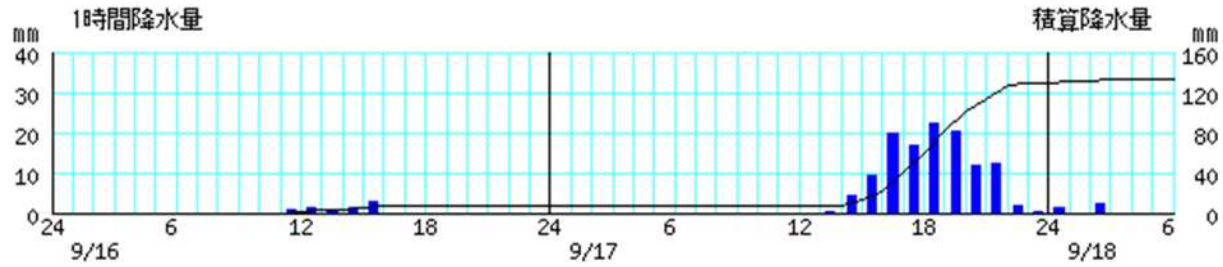
期間中、同じ値の日最大風速、日最大瞬間風速を観測した地点については、複数の矢羽根が描画されている。



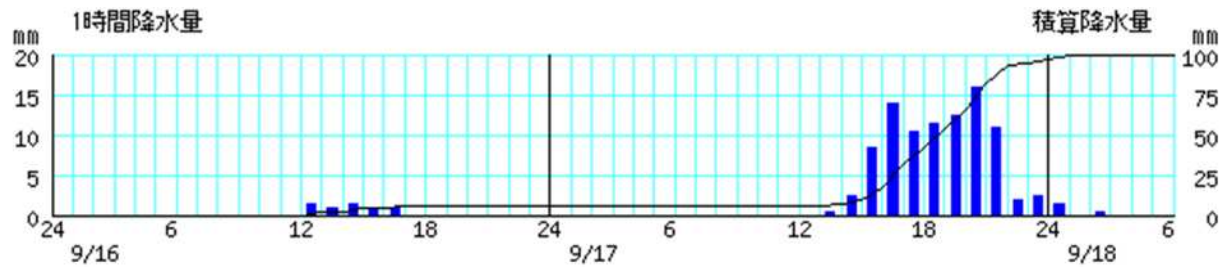
## アメダス時系列グラフ

降水量(9月16日00時～18日06時)

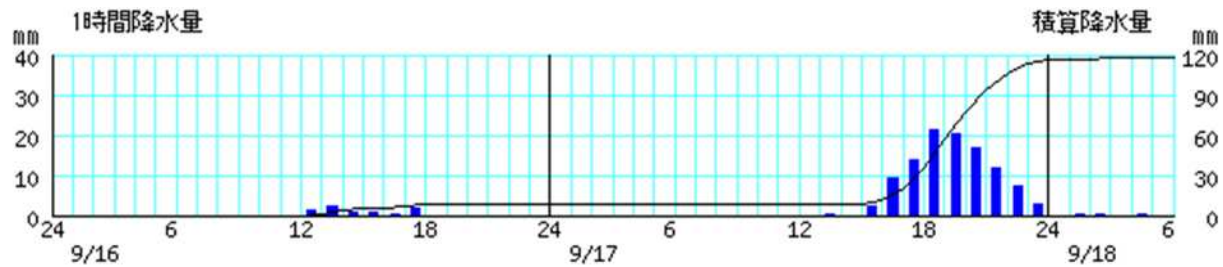
境



塩津



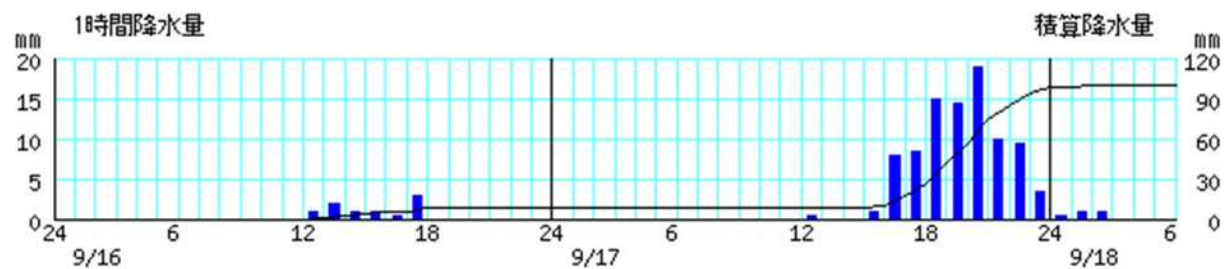
青谷



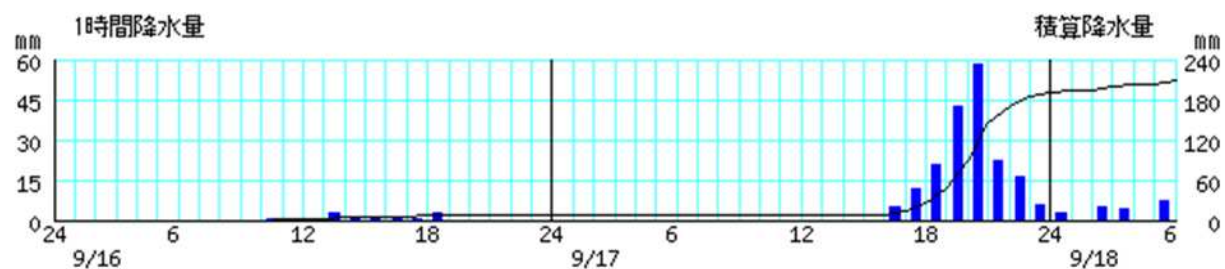
棒グラフは1時間降水量（左軸）、折れ線グラフは積算降水量（右軸）を示す。  
横軸は時刻を示す。



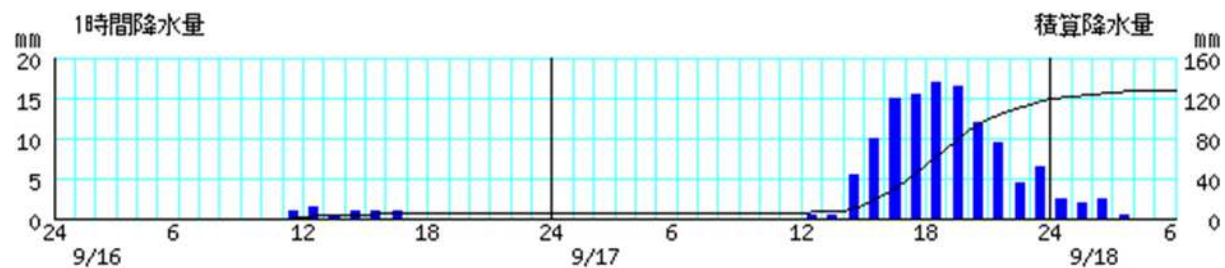
湖山



岩井

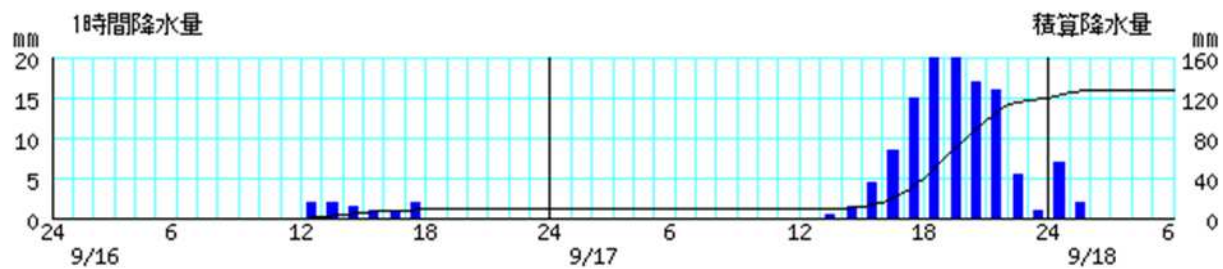


米子

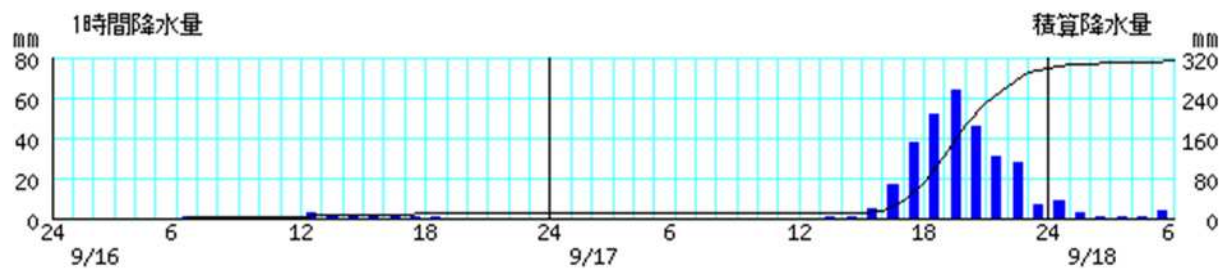


棒グラフは1時間降水量（左軸）、折れ線グラフは積算降水量（右軸）を示す。  
横軸は時刻を示す。

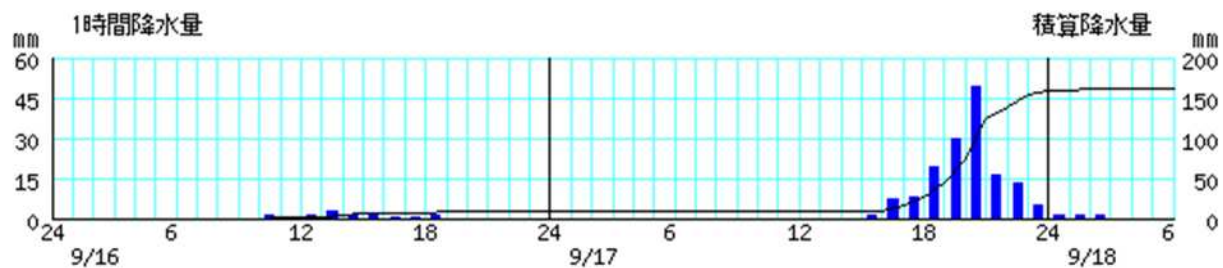
倉吉



鹿野

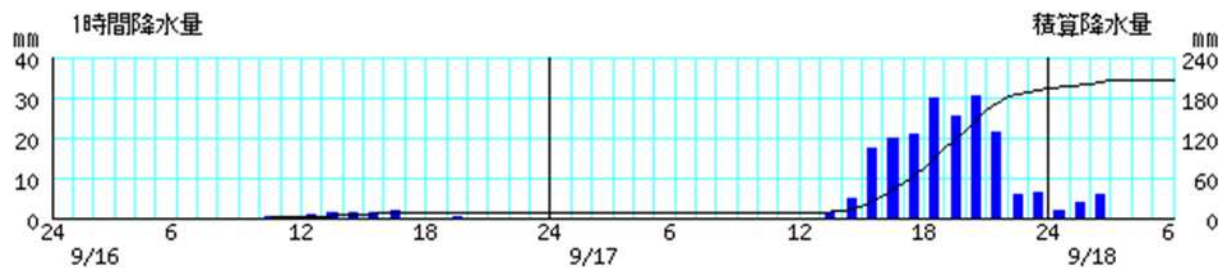


鳥取

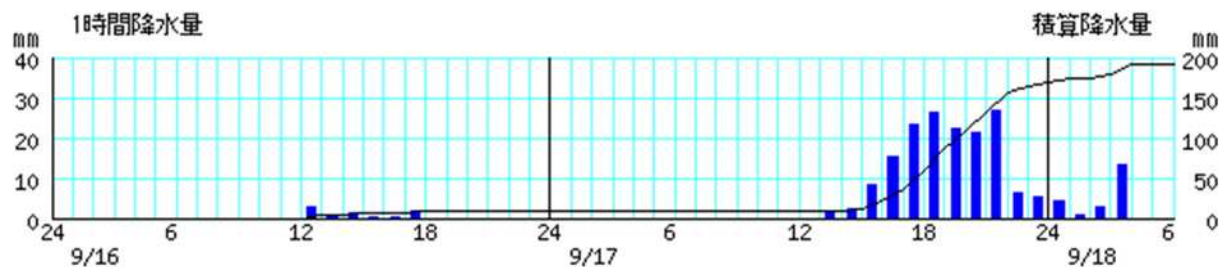


棒グラフは1時間降水量（左軸）、折れ線グラフは積算降水量（右軸）を示す。  
横軸は時刻を示す。

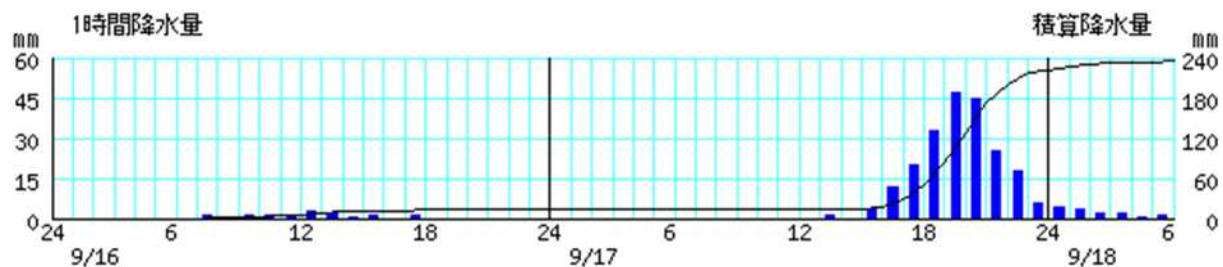
大山



関金



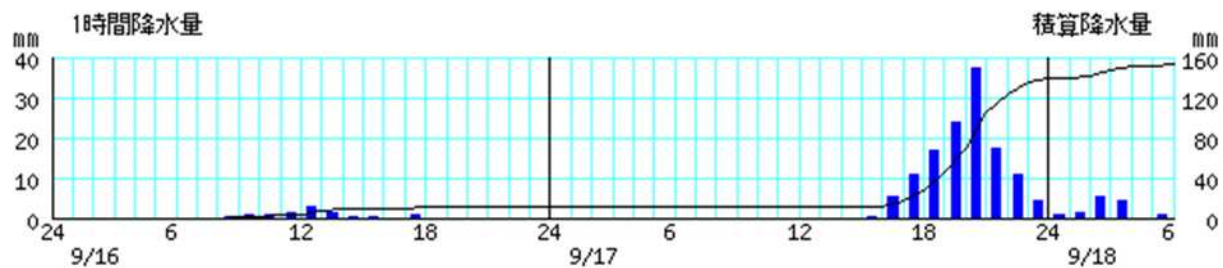
佐治



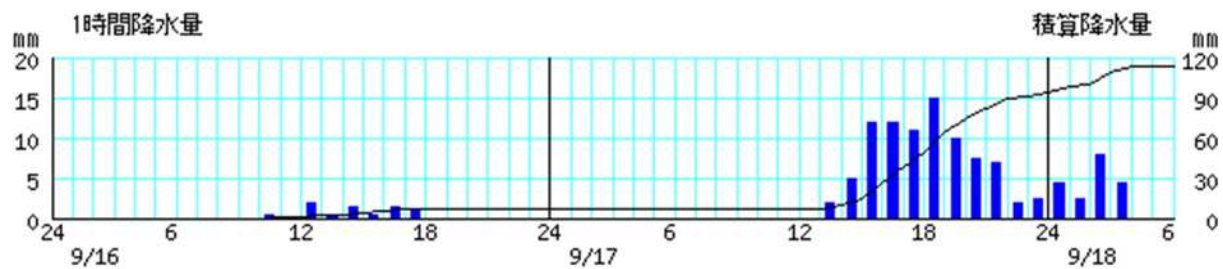
棒グラフは1時間降水量（左軸）、折れ線グラフは積算降水量（右軸）を示す。  
横軸は時刻を示す。



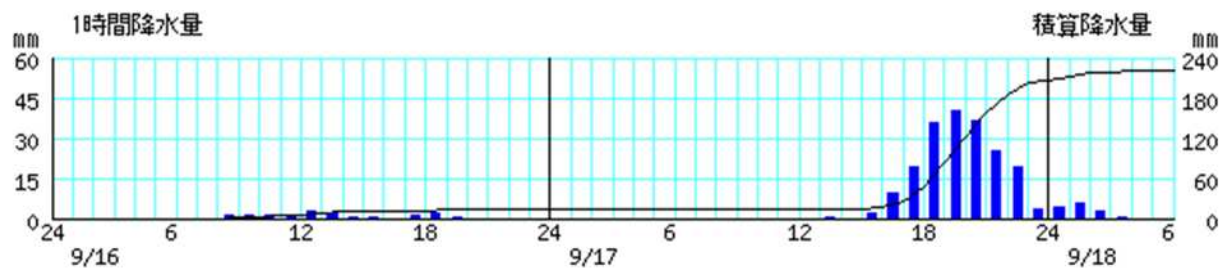
若桜



江尾

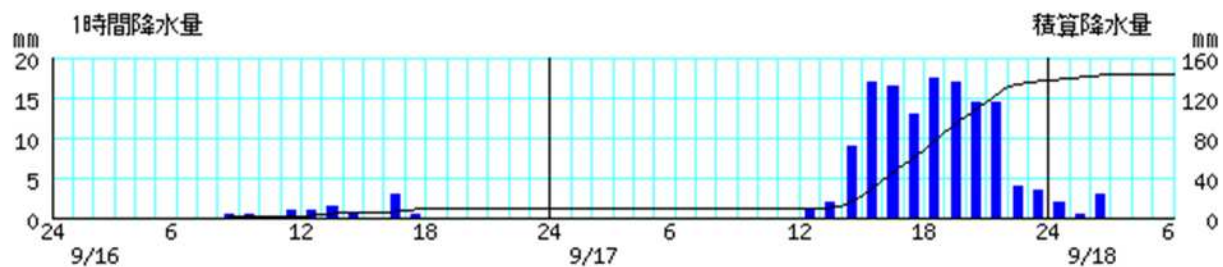


智頭



棒グラフは1時間降水量（左軸）、折れ線グラフは積算降水量（右軸）を示す。  
横軸は時刻を示す。

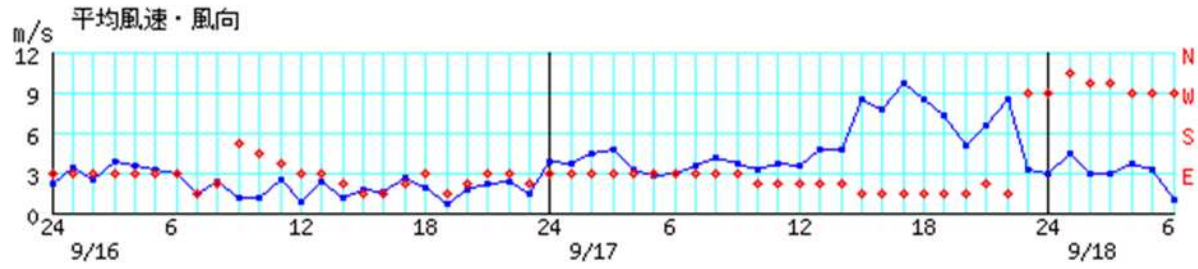
# 茶屋



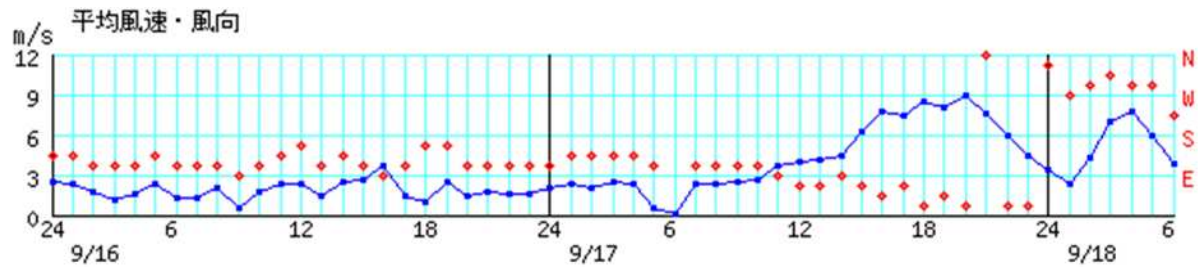
棒グラフは1時間降水量（左軸）、折れ線グラフは積算降水量（右軸）を示す。  
横軸は時刻を示す。

風速(9月16日00時～18日06時)

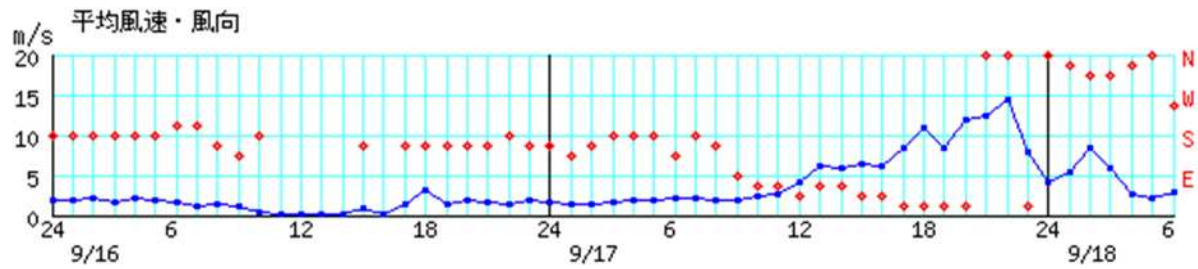
境



塩津



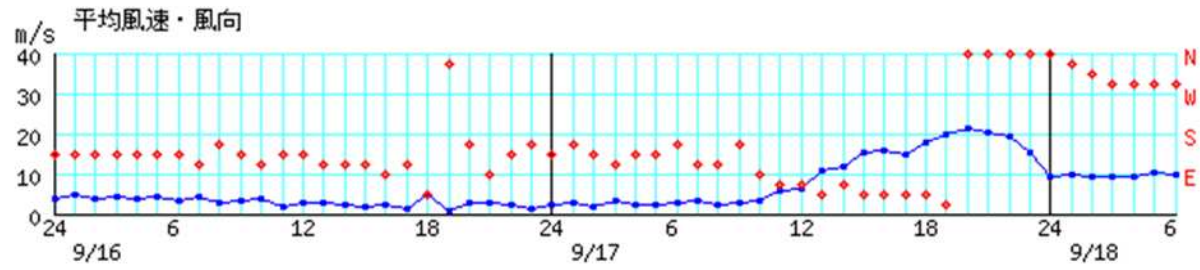
青谷



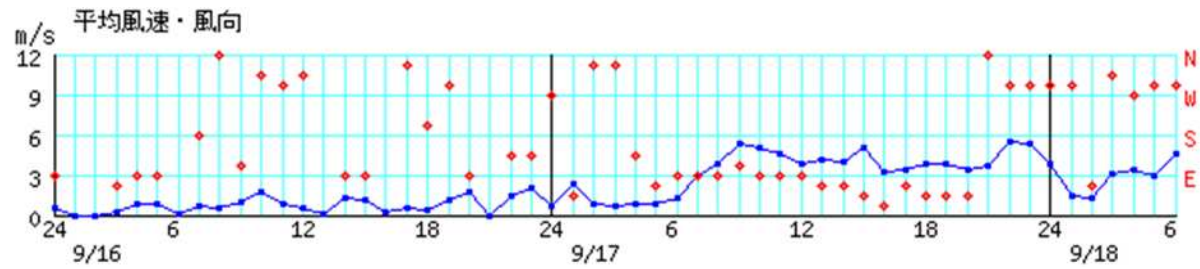
青線は風速(左軸)、赤丸は風向(右軸)を示す。  
横軸は時刻を示す。



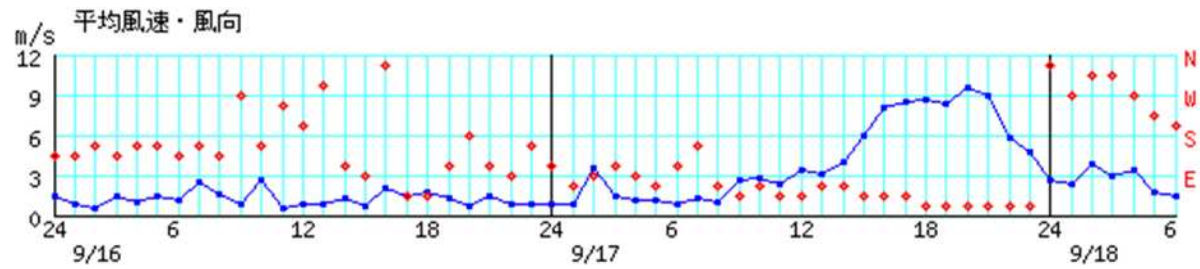
湖山



岩井

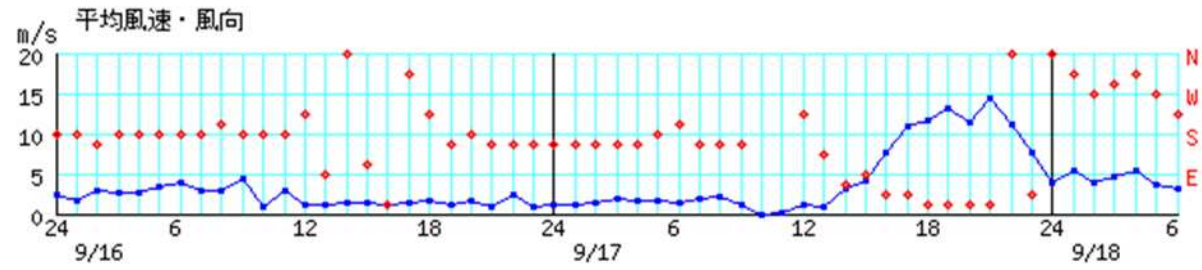


米子

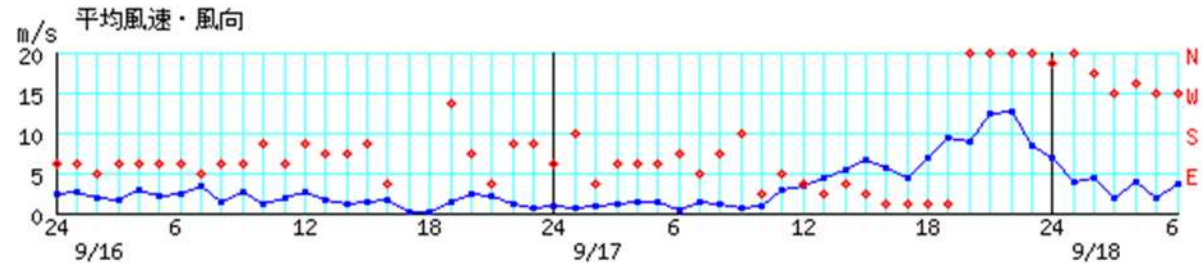


青線は風速(左軸)、赤丸は風向(右軸)を示す。  
横軸は時刻を示す。

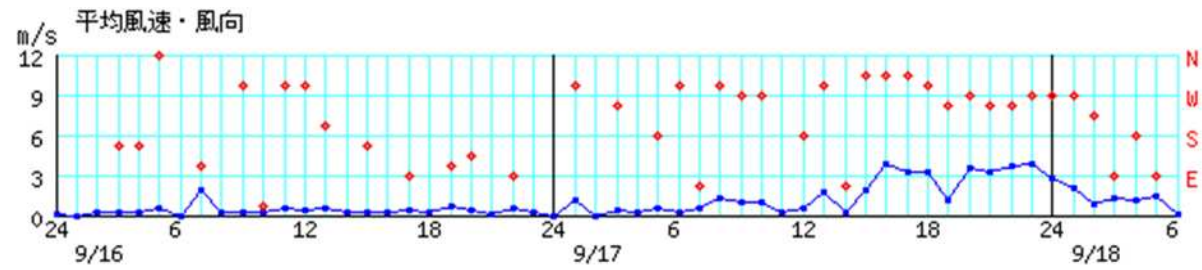
倉吉



鳥取

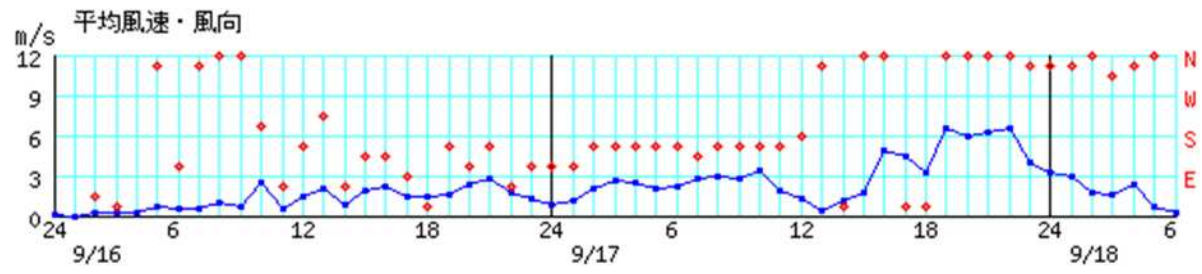


智頭



青線は風速(左軸)、赤丸は風向(右軸)を示す。  
横軸は時刻を示す。

# 茶屋



青線は風速(左軸)、赤丸は風向(右軸)を示す。  
横軸は時刻を示す。



## 極値更新表

日最大1時間降水量が9月として1位を更新した地点(アメダス観測所:統計期間10年以上)

市町村名	地点名	値(mm)	起日	統計開始年
岩美郡岩美町	岩井(イワイ)	68.0	9月17日	1976年
鳥取市	佐治(サジ)	52.0	9月17日	1982年

岩井の日最大1時間降水量は、通年でも1位。

日最大風速が9月として1位を更新した地点(アメダス観測所:統計期間10年以上)

市町村名	地点名	値(m/s)	風向	起日	統計開始年
鳥取市	青谷(アオヤ)	14.8	北	9月17日	1979年

## 観測表

期間降水量(9月16日00時～18日06時、多い方から5地点)

市町村名	地点名	期間合計
鳥取市	鹿野(シカノ)	314.0
鳥取市	佐治(サジ)	235.0
八頭郡智頭町	智頭(チス)	219.5
岩美郡岩美町	岩井(イワイ)	210.0
西伯郡大山町	大山(ダイセン)	206.0

期間最大1時間降水量(9月16日00時～18日06時、多い方から5地点)

市町村名	地点名	値(mm)	起時
岩美郡岩美町	岩井(イワイ)	68.0	9月17日 20時42分
鳥取市	鹿野(シカノ)	66.0	9月17日 20時19分
鳥取市	鳥取(トトリ)	56.5	9月17日 20時43分
鳥取市	佐治(サジ)	52.0	9月17日 20時41分
八頭郡智頭町	智頭(チス)	44.0	9月17日 20時21分

## 観測表

期間最大風速(9月16日～18日、強い方から5地点)

市町村名	地点名	値(m/s)	風向	起時
鳥取市	湖山(コヤマ)	22.3	北	9月17日 21時47分
鳥取市	鳥取(トトリ)	16.9	北	9月17日 21時50分
倉吉市	倉吉(クラヨシ)	15.4	北	9月17日 21時22分
鳥取市	青谷(アオヤ)	14.8	北	9月17日 21時59分
西伯郡大山町	塩津(シオツ)	11.2	北北東	9月17日 19時35分

期間最大瞬間風速(9月16日～18日、強い方から5地点)

市町村名	地点名	値(m/s)	風向	起時
鳥取市	湖山(コヤマ)	28.8	北	9月17日 21時41分
鳥取市	鳥取(トトリ)	28.3	北	9月17日 21時42分
岩美郡岩美町	岩井(イワイ)	24.7	東北東	9月17日 20時43分
鳥取市	青谷(アオヤ)	23.9	北	9月17日 21時53分
境港市	境(サカイ)	22.0	北東	9月17日 19時38分

鳥取地方気象台が発表した情報(9月15日17時～19日07時)

注意報警報発表状況

●:発表 ◇:特別警報から警報 ▽:特別警報から注意報 ▼:警報から注意報 ○:継続 解:解除  
 浸:浸水害 土:土砂災害 土浸:土砂災害、浸水害 斜体字:発表 下線:特別警報から警報

発表時刻	警報・注意報	鳥取市北部	岩美町	鳥取市南部	若桜町	智頭町	八頭町	倉吉市	三朝町	湯梨浜町	琴浦町	北栄町	米子市	境港市	日吉津村	大山町	南部町	伯耆町	日南町	日野町	江府町	
2017/9/16 20:17	雷注意報																					
	強風注意報																					
	波浪注意報																					
2017/9/17 6:37	大雨注意報																					
	雷注意報																					
	強風注意報																					
2017/9/17 10:15	大雨警報	浸	浸					浸	浸				浸	浸								
	暴風警報																					
	波浪警報																					
	大雨注意報																					
	雷注意報																					
	洪水注意報																					
2017/9/17 16:15	高潮注意報																					
	大雨警報	土浸	土浸	土	土	土	土	土浸	土浸	土浸		土浸	土浸	浸		土	土	土	土浸	土	土	
	洪水警報																					
	暴風警報																					
	波浪警報																					
	大雨注意報																					
	雷注意報																					
	洪水注意報																					
2017/9/17 18:43	高潮注意報																					
	大雨警報	土浸	土浸	土浸	土	土	土浸	土浸	土浸	土浸	土	土浸	土浸	浸		土	土	土	土浸	土	土	
	洪水警報																					
	暴風警報																					
	波浪警報																					
	大雨注意報																					
雷注意報																						
洪水注意報																						
高潮注意報																						



発表時刻	警報・注意報	鳥取市北部	岩美町	鳥取市南部	若桜町	智頭町	八頭町	倉吉市	三朝町	湯梨浜町	琴浦町	北栄町	米子市	境港市	日吉津村	大山町	南部町	伯耆町	日南町	日野町	江府町
2017/9/17 19:42	大雨警報	土浸	土浸	土浸	土	土浸	土浸	土浸	土浸	土浸	土	土浸	土浸	浸	浸	土	土	土	土浸	土	土
	洪水警報																				
	暴風警報																				
	波浪警報																				
	雷注意報																				
	洪水注意報																				
	高潮注意報																				
2017/9/17 20:14	大雨警報	土浸	土浸	土浸	土浸	土浸	土浸	土浸	土浸	土浸	土	土浸	土浸	浸	浸	土	土	土	土浸	土	土
	洪水警報																				
	暴風警報																				
	波浪警報																				
	雷注意報																				
	洪水注意報																				
	高潮注意報																				
2017/9/17 21:17	大雨警報	土浸	土浸	土浸	土浸	土浸	土浸	土浸	土浸	土浸	土浸	土浸	土浸	浸	浸	土	土	土	土浸	土	土
	洪水警報																				
	暴風警報																				
	波浪警報																				
	雷注意報																				
	洪水注意報																				
	高潮注意報																				
2017/9/17 23:22	大雨警報	土浸	土浸	土浸	土	土浸	土浸	土浸	土	土浸	土	土浸	土			土	土	土	土	土	土
	洪水警報																				
	暴風警報																				
	波浪警報																				
	大雨注意報																				
	雷注意報																				
	洪水注意報																				
高潮注意報																					

発表時刻	警報・注意報	鳥取市北部	岩美町	鳥取市南部	若桜町	智頭町	八頭町	倉吉市	三朝町	湯梨浜町	琴浦町	北栄町	米子市	境港市	日吉津村	大山町	南部町	伯耆町	日南町	日野町	江府町	
2017/9/18 1:56	大雨警報	土	土	土	土	土	土	土	土	土	土	土	土			土	土	土	土	土	土	
	暴風警報																					
	波浪警報																					
	大雨注意報																					
	雷注意報	解	解	解	解	解	解	解	解	解	解	解	解	解	解	解	解	解	解	解	解	
	洪水注意報										解					解	解		解		解	
高潮注意報	解	解							解	解	解	解	解	解	解							
2017/9/18 3:50	大雨警報	土	土	土	土	土	土	土	土	土	土	土	土			土	土	土	土	土	土	
	大雨注意報													解								
	強風注意報																					
	波浪注意報																					
	洪水注意報				解	解			解	解		解		解							解	
2017/9/18 6:33	大雨警報	土	土	土	土	土	土	土	土	土	土	土					土	土	土	土		
	大雨注意報														解							
	強風注意報																					
	波浪注意報																					
	洪水注意報	解	解	解			解	解					解		解			解				
2017/9/18 9:48	大雨注意報												解		解							解
	強風注意報	解	解	解	解	解	解	解	解	解	解	解	解	解	解	解	解	解	解	解	解	
	波浪注意報																					
2017/9/18 15:48	大雨注意報		解	解	解	解					解						解	解	解	解		
	波浪注意報	解	解							解	解	解	解	解	解	解						
2017/9/18 18:40	大雨注意報					解		解														
2017/9/19 0:26	大雨注意報						解				解											
2017/9/19 6:03	大雨注意報	解								解												

## 気象情報

発表日時		情報名及び番号	
9月15日	17時13分	平成29年 台風第18号に関する鳥取県気象情報	第1号
9月16日	06時10分	平成29年 台風第18号に関する鳥取県気象情報	第2号
	16時55分	平成29年 台風第18号に関する鳥取県気象情報	第3号
9月17日	06時02分	平成29年 台風第18号に関する鳥取県気象情報	第4号
	11時40分	平成29年 台風第18号に関する鳥取県気象情報	第5号
	11時45分	平成29年 台風第18号に関する鳥取県気象情報	第6号
	16時44分	平成29年 台風第18号に関する鳥取県気象情報	第7号
	17時08分	平成29年 台風第18号に関する鳥取県気象情報	第8号
	22時25分	平成29年 台風第18号に関する鳥取県気象情報	第9号
9月18日	23時55分	平成29年 台風第18号に関する鳥取県気象情報	第10号
	05時09分	平成29年 台風第18号に関する鳥取県気象情報	第11号
	09時54分	平成29年 台風第18号に関する鳥取県気象情報	第12号

## 土砂災害警戒情報（鳥取県と共同発表）

発表日時		情報名及び番号		警戒対象地域（*は、新たに警戒対象となった市町村）	
9月17日	18時41分	鳥取県土砂災害警戒情報	第1号	鳥取市北部* 倉吉市* 湯梨浜町*	
	19時00分	鳥取県土砂災害警戒情報	第2号	鳥取市北部 倉吉市 三朝町* 湯梨浜町	
	19時40分	鳥取県土砂災害警戒情報	第3号	鳥取市北部 鳥取市南部* 倉吉市 若桜町* 智頭町* 八頭町* 三朝町 湯梨浜町	
	20時10分	鳥取県土砂災害警戒情報	第4号	鳥取市北部 鳥取市南部 倉吉市 若桜町 智頭町 八頭町 三朝町 湯梨浜町 北栄町*	
	20時35分	鳥取県土砂災害警戒情報	第5号	取市北部 鳥取市南部 倉吉市 岩美町* 若桜町 智頭町 八頭町 三朝町 湯梨浜町 北栄町	
	21時07分	鳥取県土砂災害警戒情報	第6号	鳥取市北部 鳥取市南部 倉吉市 岩美町 若桜町 智頭町 八頭町 三朝町 湯梨浜町 琴浦町* 北栄町 大山町*	
	21時15分	鳥取県土砂災害警戒情報	第7号	鳥取市北部 鳥取市南部 倉吉市 岩美町 若桜町 智頭町 八頭町 三朝町 湯梨浜町 琴浦町 北栄町 大山町 江府町*	
9月18日	01時30分	鳥取県土砂災害警戒情報	第8号	鳥取市北部 鳥取市南部 倉吉市 岩美町 若桜町 智頭町 八頭町 三朝町 湯梨浜町 北栄町	
	02時30分	鳥取県土砂災害警戒情報	第9号	鳥取市北部 倉吉市 三朝町 湯梨浜町 北栄町	
	06時00分	鳥取県土砂災害警戒情報	第10号	(全解除)	

指定河川洪水予報

千代川(国土交通省鳥取河川国道事務所と共同発表)

発表日時		号数	種類
9月17日	21時50分	第1号	氾濫注意情報
	23時00分	第2号	氾濫警戒情報
9月18日	01時40分	第3号	氾濫注意情報(警戒情報解除)
	04時20分	第4号	氾濫注意情報解除

指定河川洪水予報

天神川(国土交通省倉吉河川国道事務所と共同発表)

発表日時		号数	種類
9月17日	22時00分	第1号	氾濫注意情報
	23時50分	第2号	氾濫警戒情報
9月18日	01時50分	第3号	氾濫注意情報(警戒情報解除)
	03時40分	第4号	氾濫注意情報解除

指定河川洪水予報

日野川(国土交通省日野川河川事務所と共同発表)

発表日時		号数	種類
9月17日	22時50分	第1号	氾濫注意情報
9月18日	04時00分	第2号	氾濫注意情報解除

指定河川洪水予報

小鴨川(国土交通省倉吉河川国道事務所と共同発表)

発表日時		号数	種類
9月17日	21時40分	第1号	氾濫注意情報
9月18日	01時00分	第2号	氾濫注意情報解除

竜巻注意情報

この期間、発表はありません。

記録的短時間大雨情報

この期間、発表はありません。



## 鳥取地方気象台が執った措置(9月15日15時～18日09時)

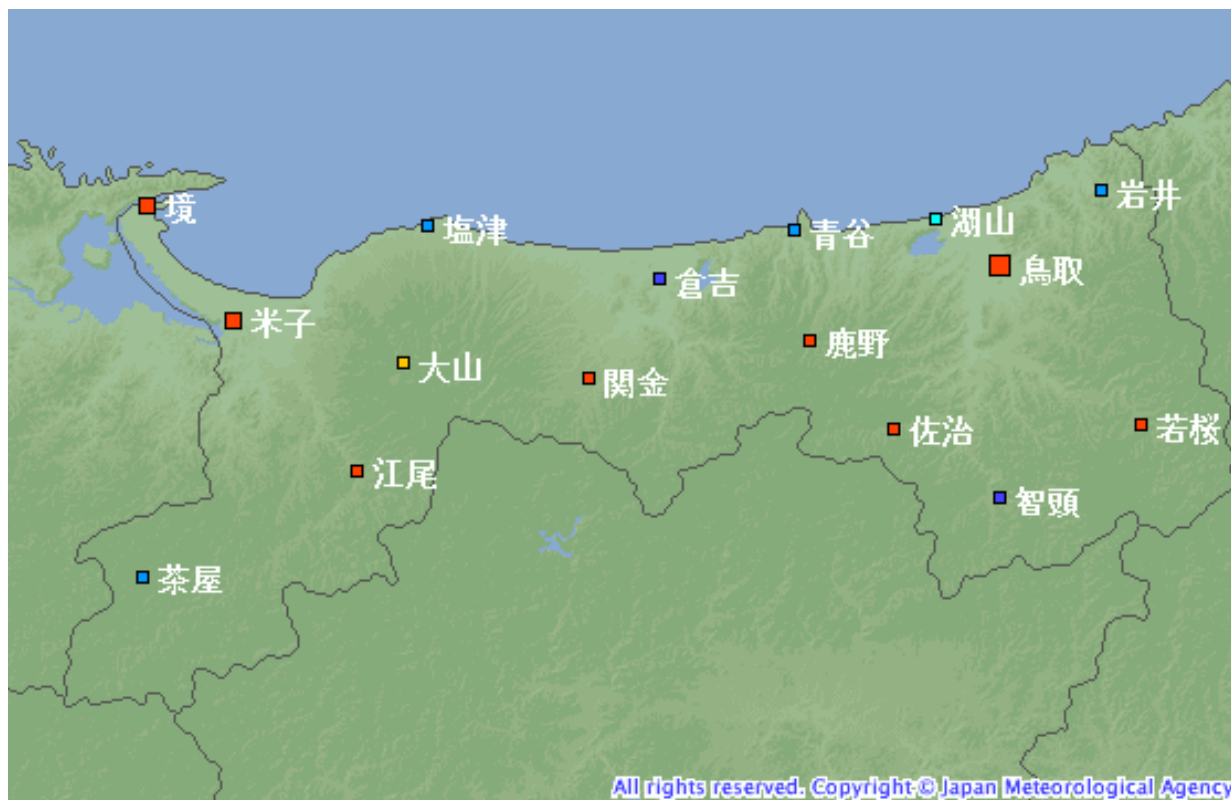
### 説明会等実施状況

実施日時	対象機関	説明内容
9月15日15時30分	鳥取県、国の機関、市町村、報道機関、公共機関	台風第18号の今後の見通し等を説明

### 鳥取県・市町村への支援状況

実施日	支援状況
9月15日～18日	台風第18号の関係資料を鳥取県へ提供(鳥取県を通じて市町村へ提供) 気象台からホットラインによる支援(今後の見通しなどを解説): 鳥取市、米子市、境港市、倉吉市、岩美町、若桜町、智頭町、八頭町、三朝町、湯梨浜町、琴浦町、北栄町、大山町、日野町、江府町

## 観測施設の配置図



アメダス配置図

シンボル	観測所の種類	観測要素
■	気象台	気温・降水量・風向風速・日照時間・積雪深・湿度・気圧
■	測候所・特別地域気象観測所	気温・降水量・風向風速・日照時間・積雪深・湿度・気圧
■	地域気象観測所(アメダス)	降水量
■	地域気象観測所(アメダス)	降水量・積雪深
■	地域気象観測所(アメダス)	気温・降水量・風向風速
■	地域気象観測所(アメダス)	気温・降水量・風向風速・日照時間
■	地域気象観測所(アメダス)	気温・降水量・風向風速・日照時間・積雪深