

平成29年9月16日から17日にかけての 台風第18号と前線による大雨と暴風について (高知県の気象速報)

この資料は速報として取り急ぎまとめたもので、後日内容の一部訂正や追加をすることがあります。

概要

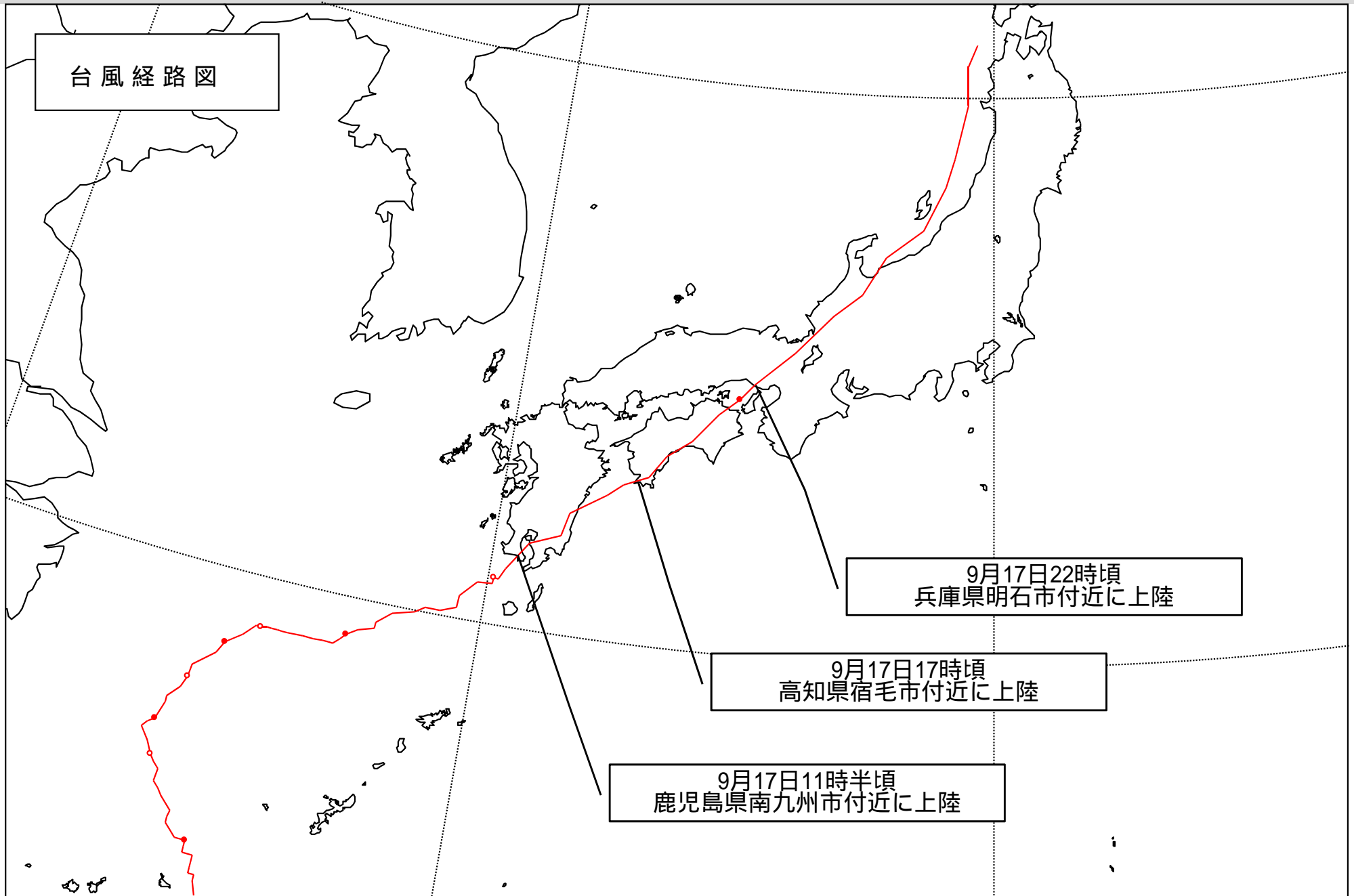
台風第18号は、九州の南西の海上を東北東へ進み、17日11時半頃に鹿児島県南九州市付近に上陸した。その後、豊後水道を北東へ進み、17時頃に高知県宿毛市付近に上陸、22時頃には兵庫県明石市付近に上陸し近畿地方を縦断した後、日本海へ進んだ。

16日は前線の影響で局地的に大雨となり、17日には台風の影響により、暴風を伴った大雨となった。

16日00時から17日24時までの総降水量は、仁淀川町鳥形山で488.5ミリを観測した。また、期間中の最大1時間降水量は、四万十町窪川で86.5ミリ(17日12時34分)を観測し9月の1位を更新した。風については、室戸岬で南南東の風47.8メートル(17日17時42分)の最大瞬間風速、南南西の風39.1メートル(17日18時53分)の最大風速を観測した。

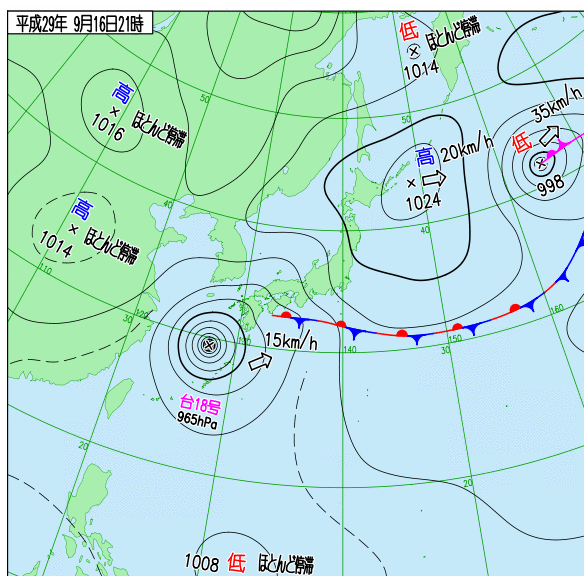
この大雨と暴風の影響で、四万十市で行方不明者2名の捜索をしている他、重傷者1名となっている。また、香南市と安芸郡芸西村では突風により、木造の非住家の倒壊や住居の屋根瓦の飛散、パイプハウスの鋼管変形などの被害があった。【18日17時00分現在：高知県調べ】

台風経路図

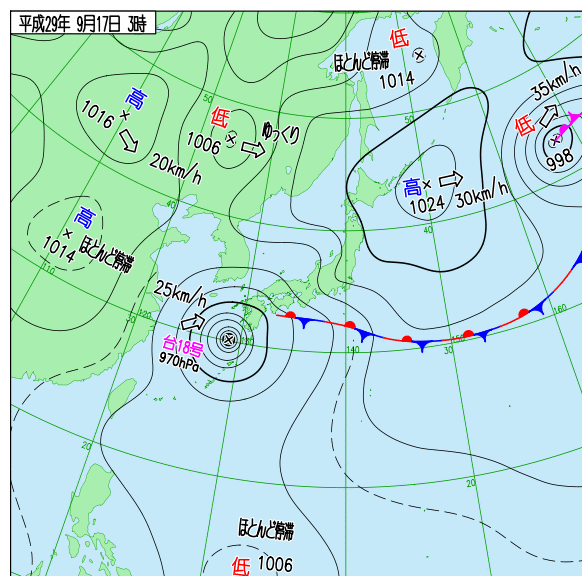


地上天気図(上)及び気象衛星赤外画像(下)

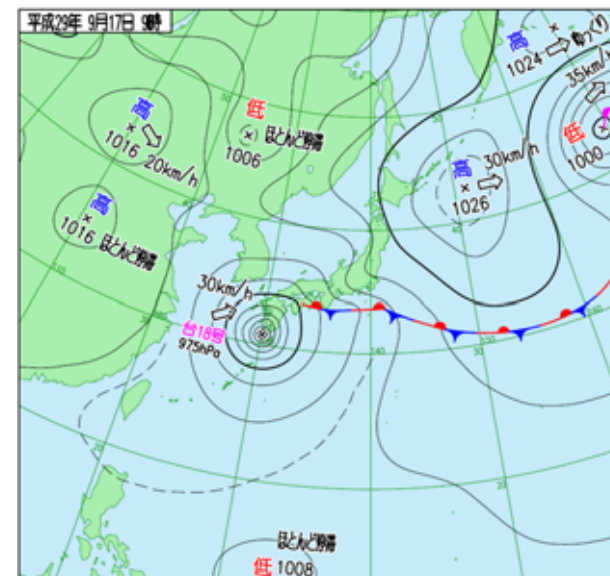
9月16日21時



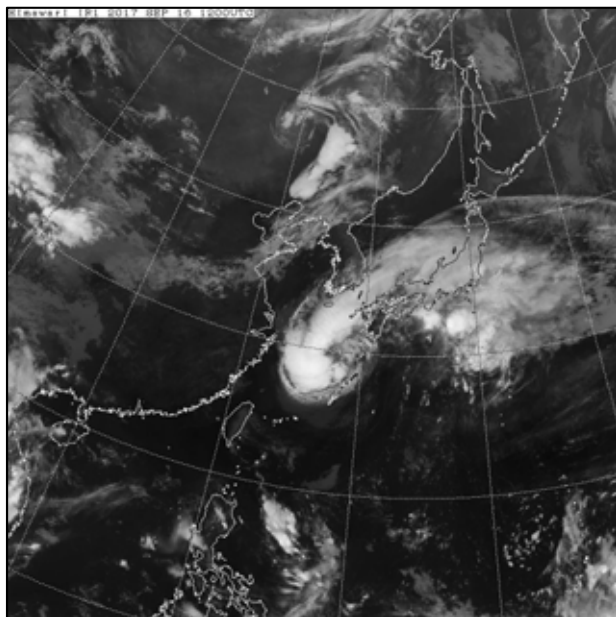
9月17日03時



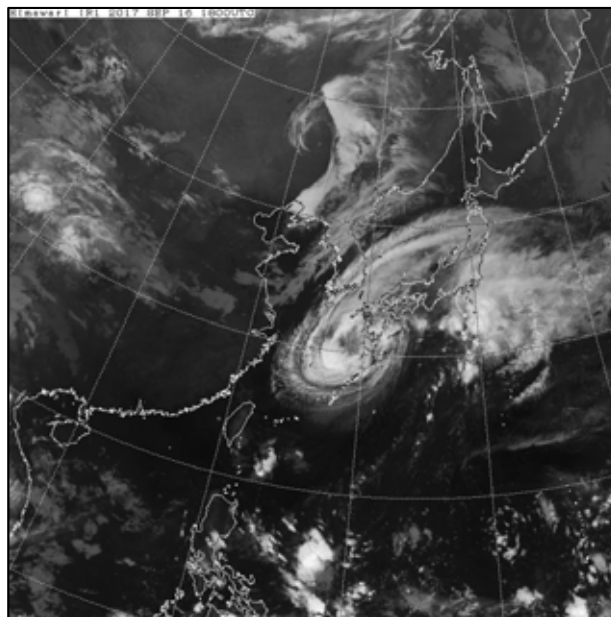
9月17日09時



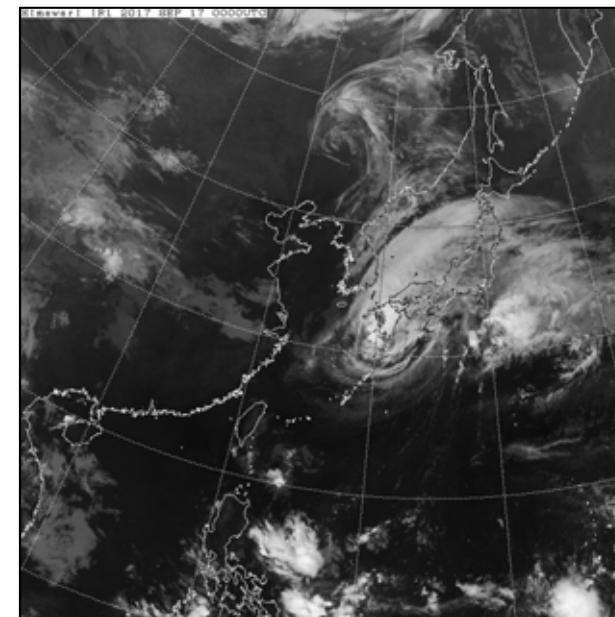
9月16日21時



9月17日03時

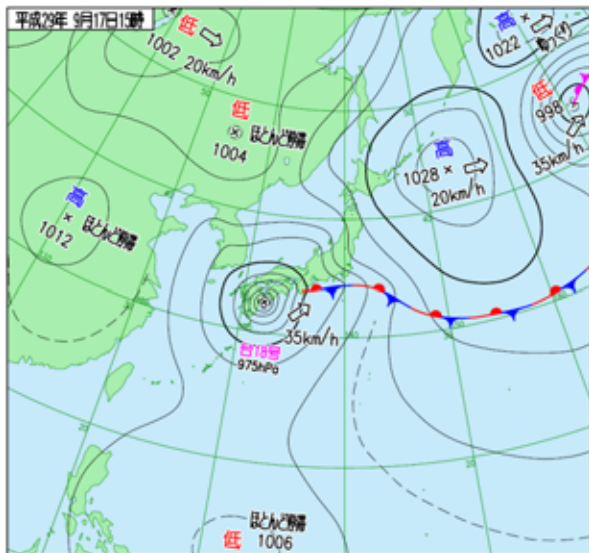


9月17日09時

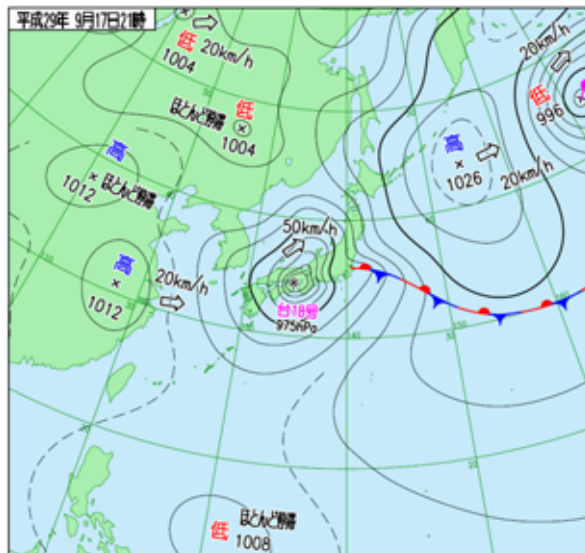


地上天気図(上)及び気象衛星赤外画像(下)

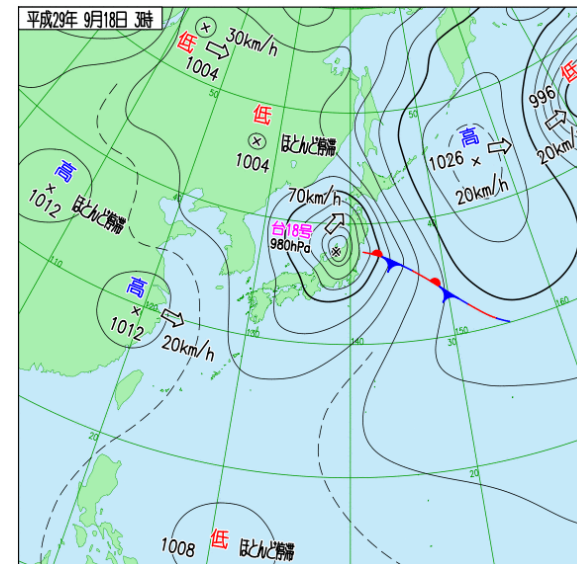
9月17日15時



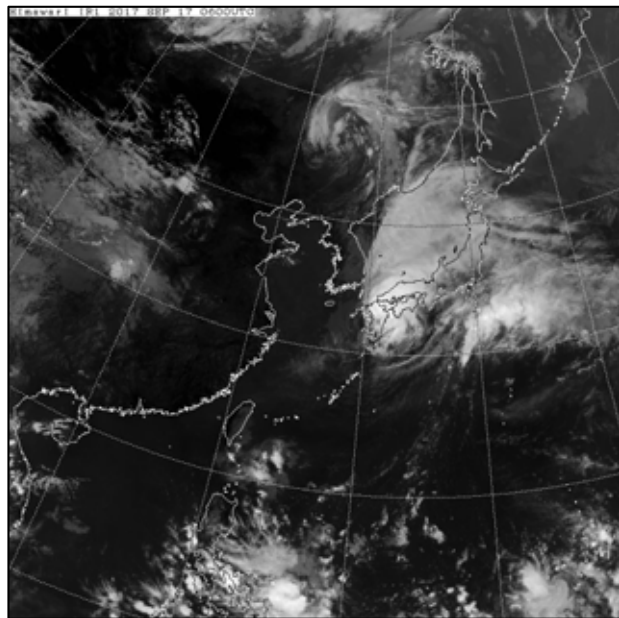
9月17日21時



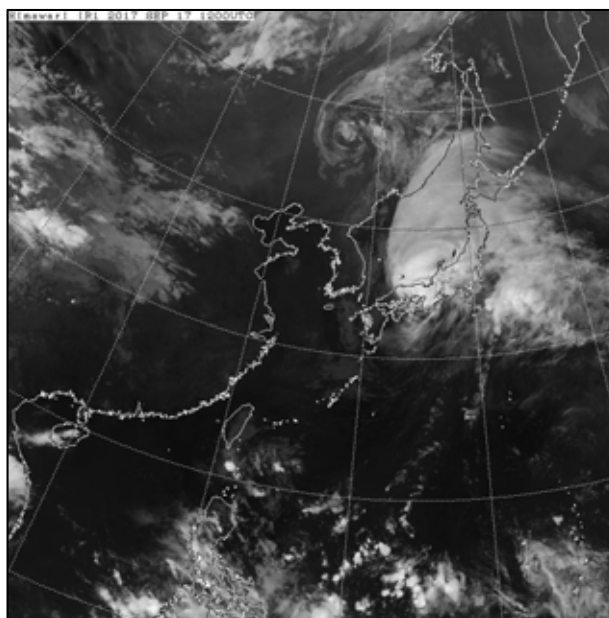
9月18日03時



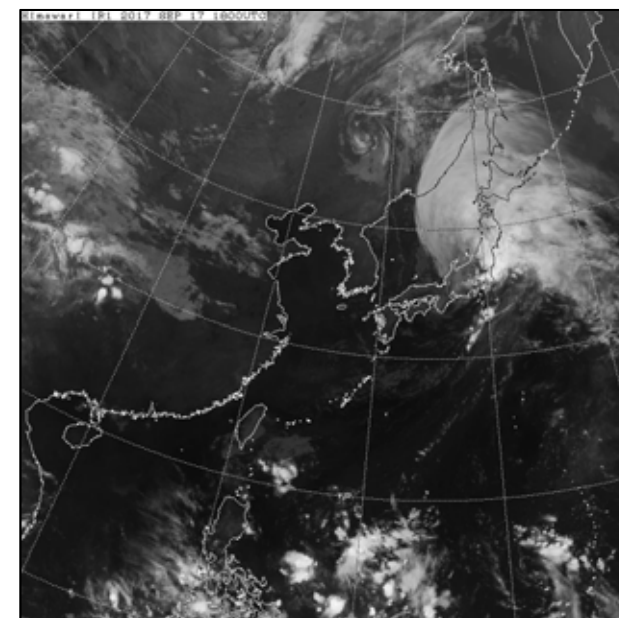
9月17日15時



9月17日21時

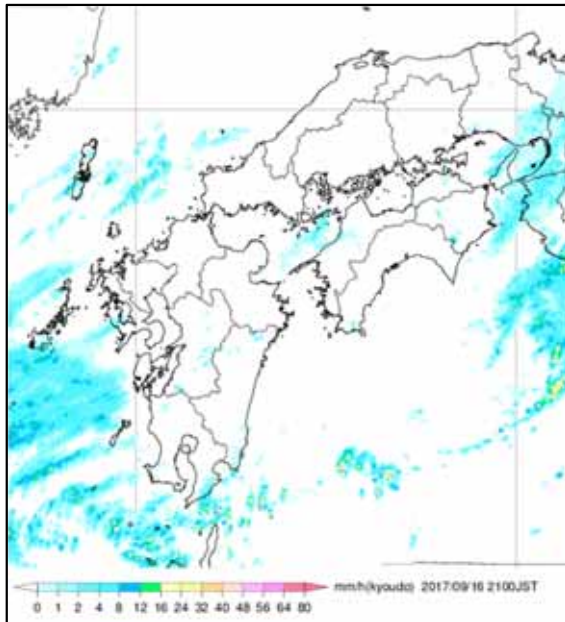


9月18日03時

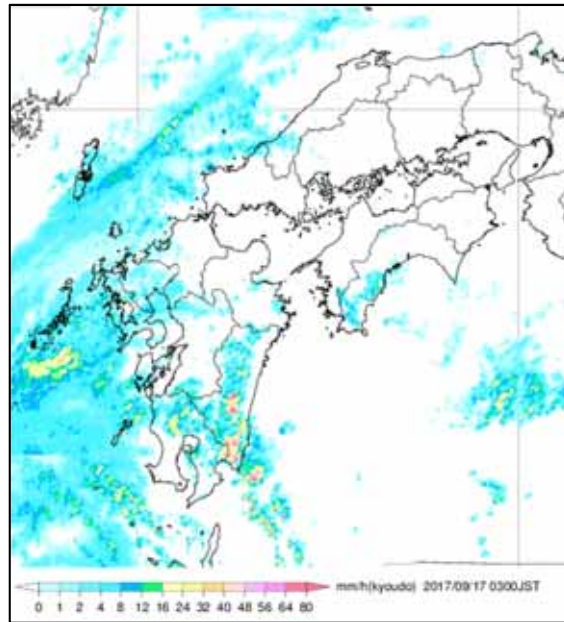


レーダ画像

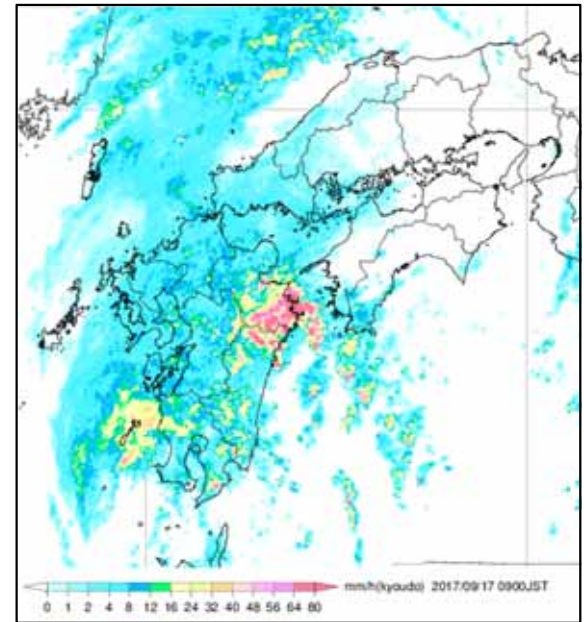
9月16日21時



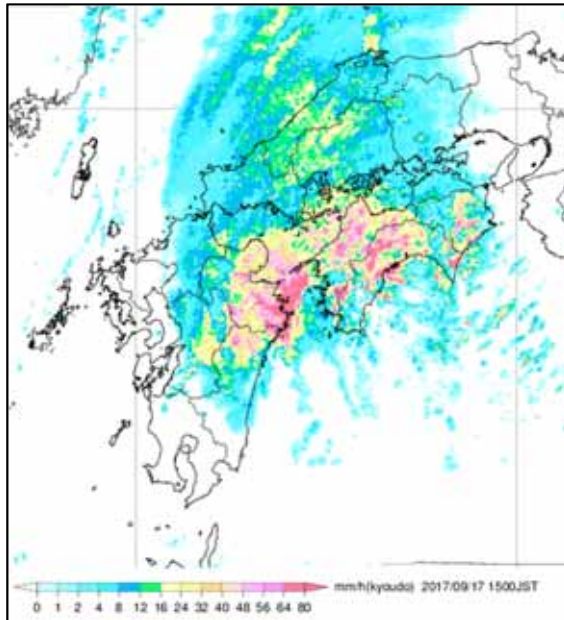
9月17日03時



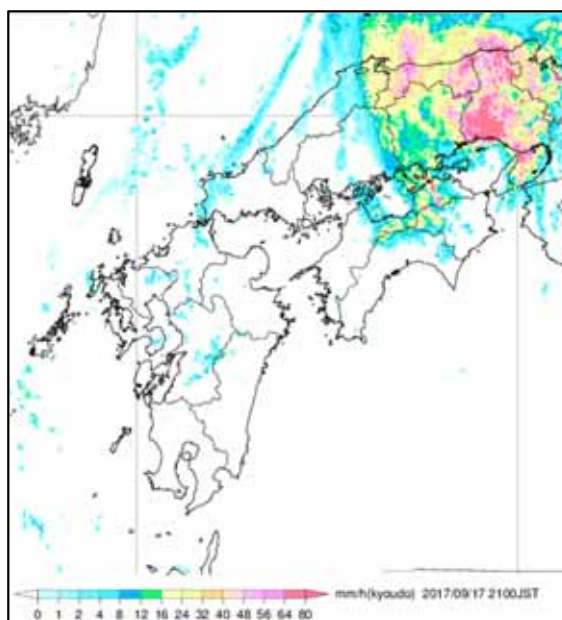
9月17日09時



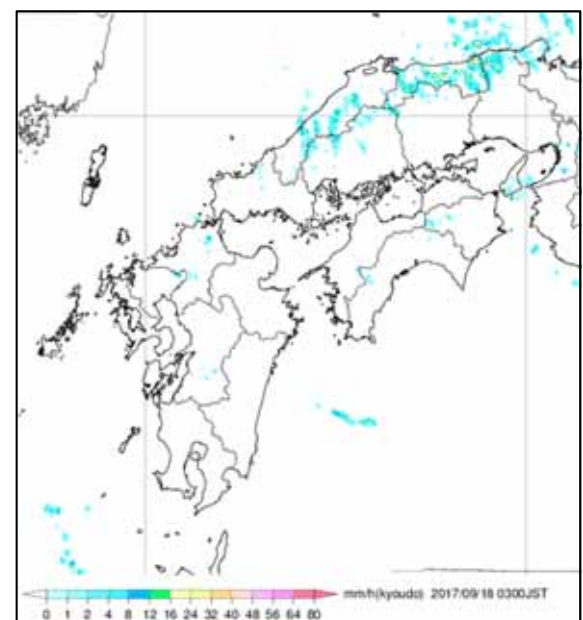
9月17日15時



9月17日21時

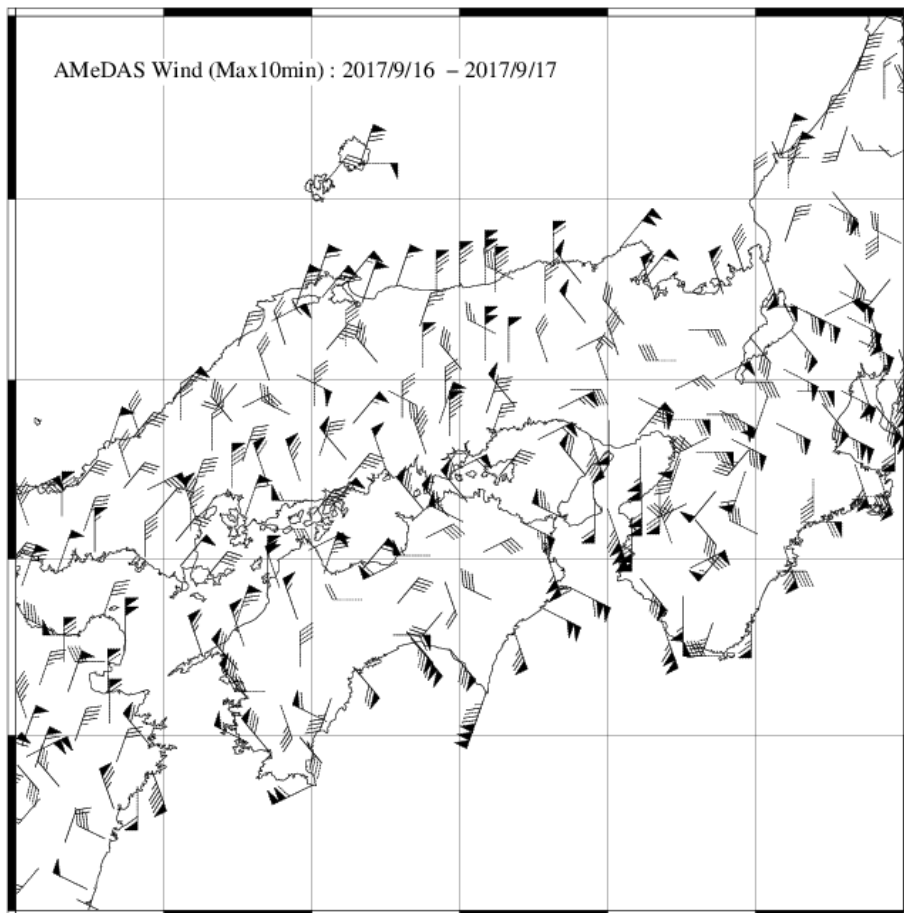


9月18日03時

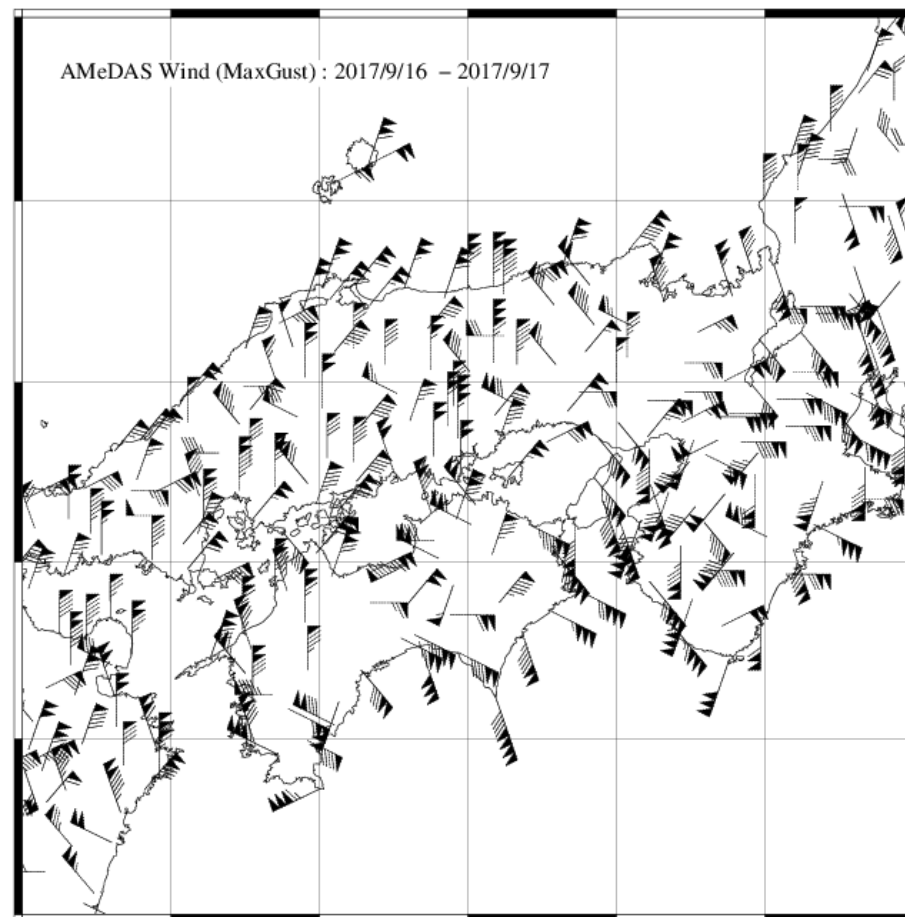


風の状況

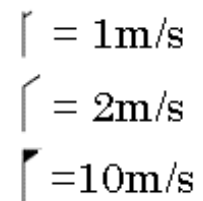
アメダス期間最大風速・風向
(平成29年9月16日～17日)



アメダス期間最大瞬間風速・風向
(平成29年9月16日～17日)



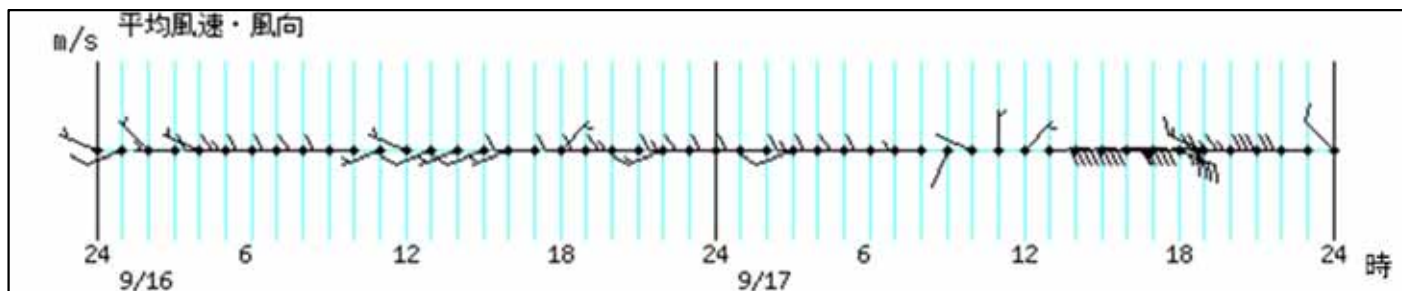
期間中、同じ値の日最大風速、日最大瞬間風速を観測した地点については、複数の矢羽根が描画される場合があります。



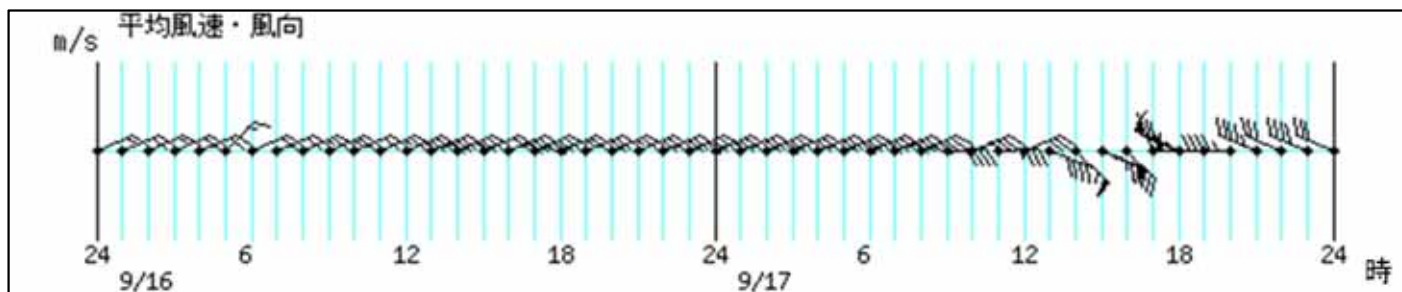
アメダス時系列グラフ

風速・風向
(9月16日～17日)

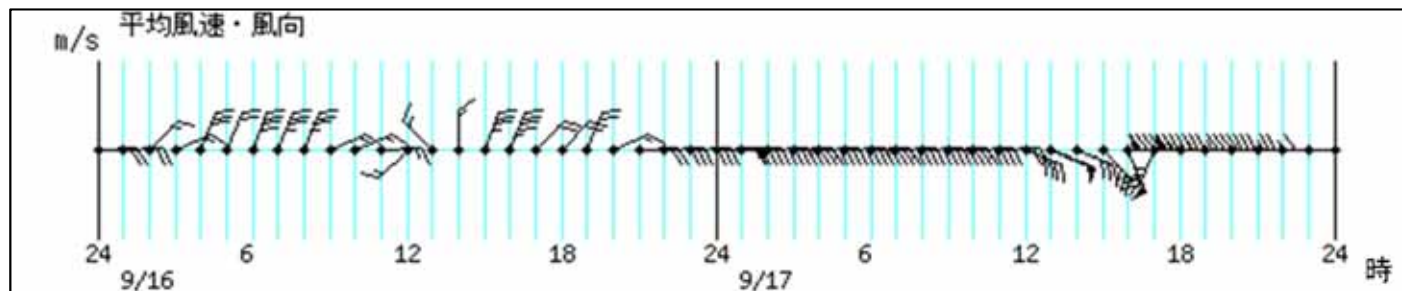
高知



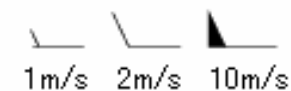
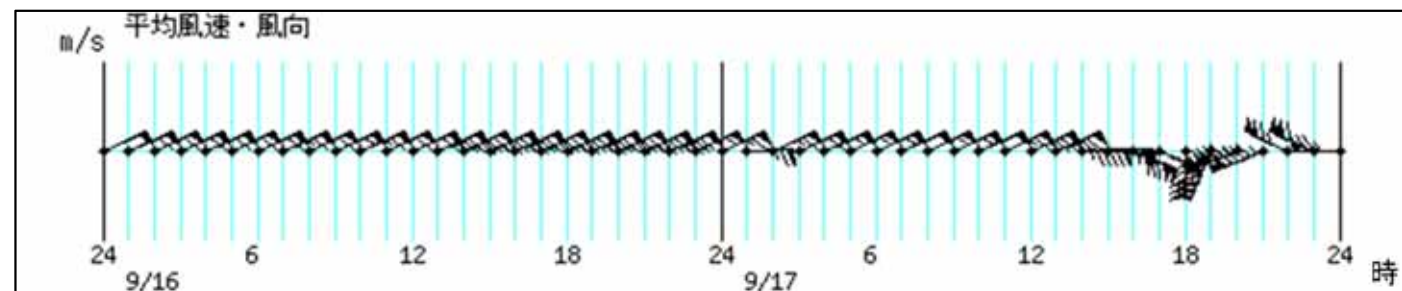
宿毛



清水



室戸岬

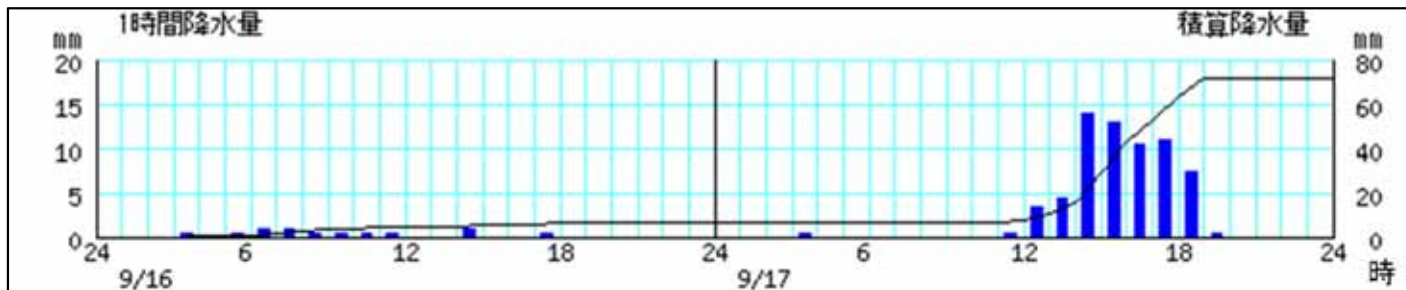


横軸は時刻を示す。

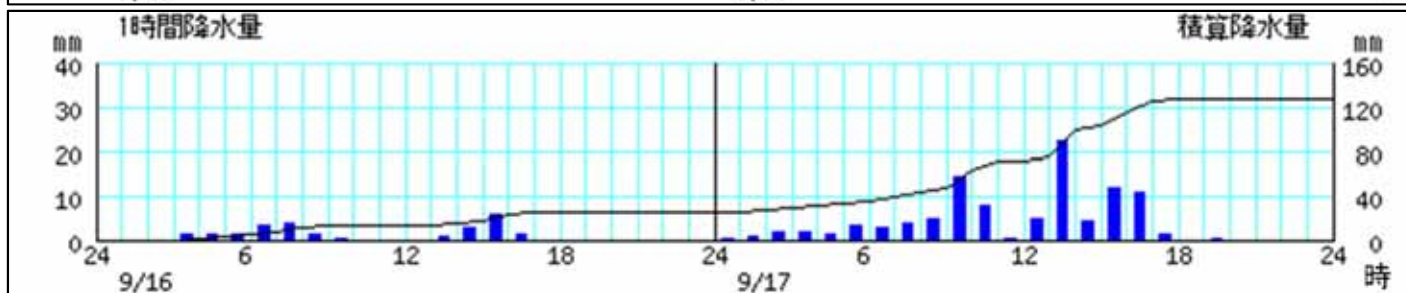
アメダス時系列グラフ

降水量
(9月16日～17日)

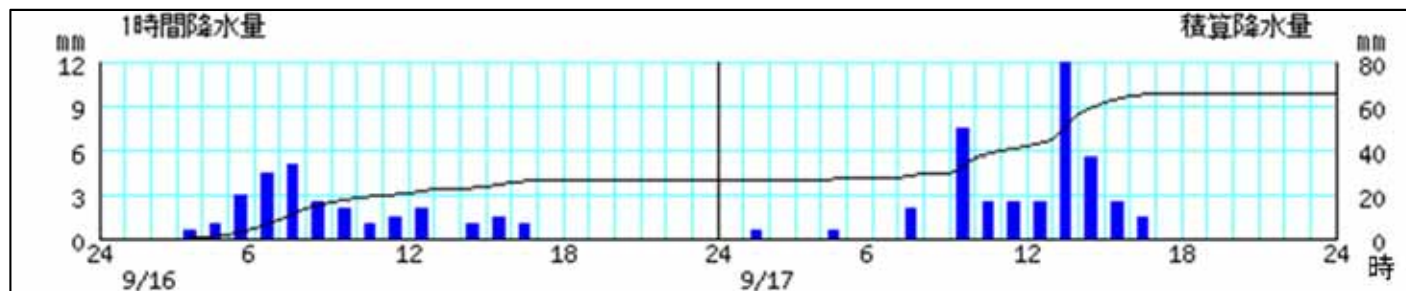
高知



宿毛



清水



室戸岬

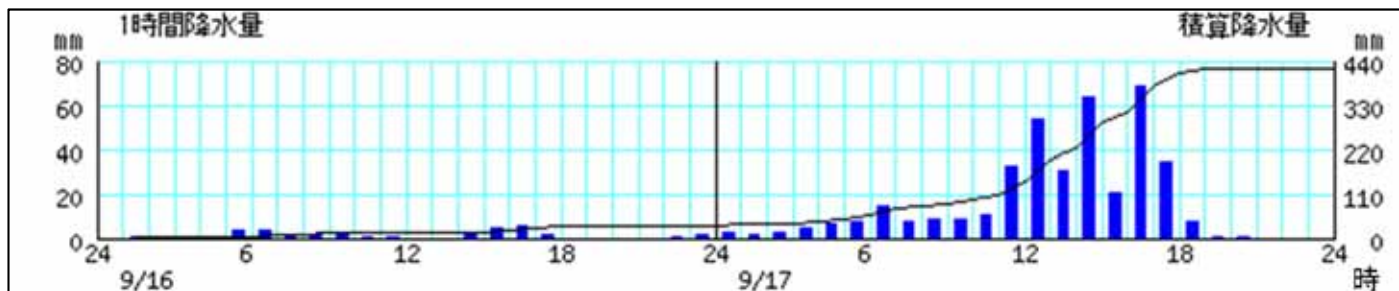


棒グラフは1時間降水量（左軸）、折れ線グラフは積算降水量（右軸）を示す。
横軸は時刻を示す。

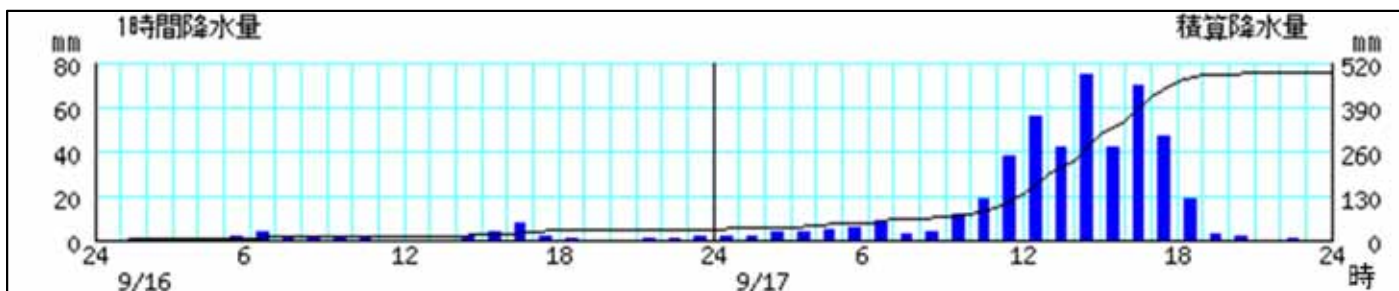
アメダス時系列グラフ

降水量
(9月16日～17日)

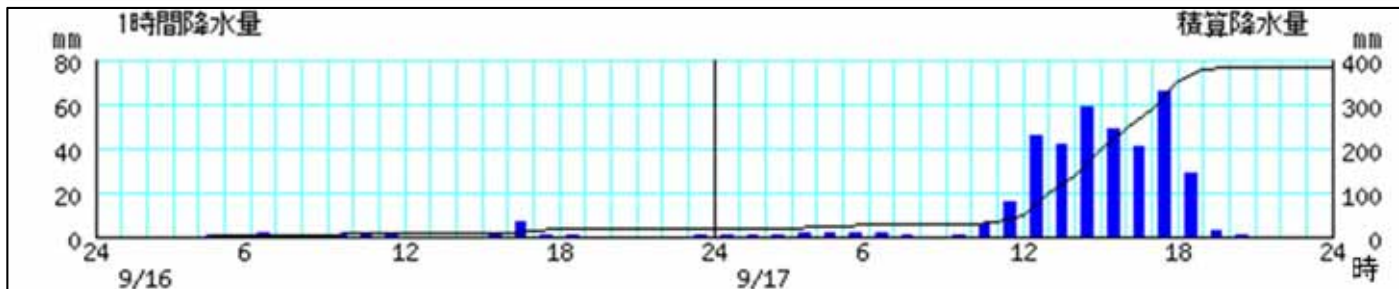
船戸



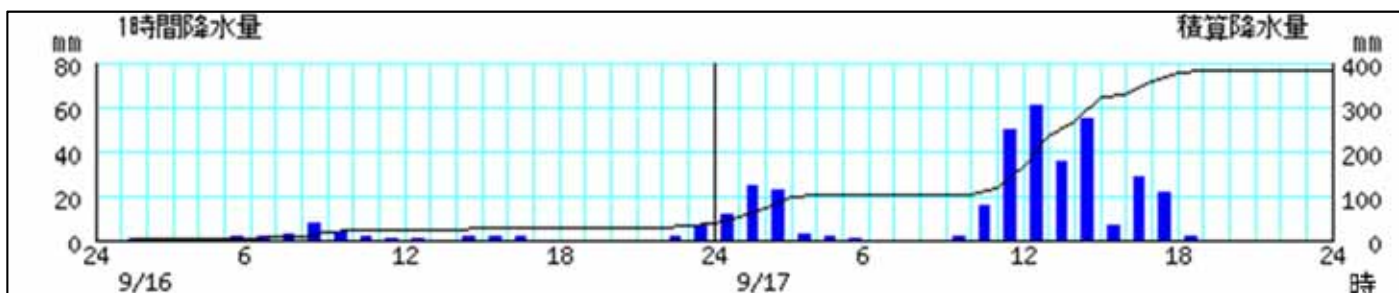
鳥形山



池川



窪川



棒グラフは1時間降水量 (左軸)、折れ線グラフは積算降水量 (右軸) を示す。
横軸は時刻を示す。

観測表

期間降水量

(平成29年9月16日00時～17日24時、多い方から5地点)

市町村	地点名(ヨミ)	期間降水量値(mm)
吾川郡仁淀川町	鳥形山(トリガタマ)	488.5
高岡郡津野町	船戸(フナト)	421.0
吾川郡仁淀川町	池川(イケガワ)	383.5
高岡郡四万十町	窪川(クボガ)	380.5
高岡郡佐川町	佐川(サガ)	340.0

期間最大1時間降水量

(平成29年9月16日00時～17日24時、多い方から5地点)

市町村	地点名(ヨミ)	最大1時間降水量		
		値(mm)	月日	時分
高岡郡四万十町	窪川(クボガ)	86.5	9月17日	12時34分
吾川郡仁淀川町	鳥形山(トリガタマ)	80.5	9月17日	17時21分
高岡郡津野町	船戸(フナト)	73.0	9月17日	17時04分
吾川郡仁淀川町	池川(イケガワ)	71.0	9月17日	17時40分
吾川郡いの町	本川(ホンガ)	69.5	9月17日	17時58分

観測表

期間最大風速

(平成29年9月16日～17日、強い方から5地点)

市町村	地点名(ヨミ)	値(m/s)	風向	起時
室戸市	室戸岬(ムロミサキ)	39.1	南南西	9月17日 18時53分
土佐清水市	清水(シミズ)	22.1	西南西	9月17日 18時34分
南国市	南国日章(ナノクニシヨウ)	21.9	南東	9月17日 17時48分
安芸市	安芸(アキ)	16.2	南東	9月17日 18時31分
宿毛市	宿毛(スクモ)	16.2	北西	9月17日 17時53分

期間最大瞬間風速

(平成29年9月16日～17日、強い方から5地点)

市町村	地点名(ヨミ)	値(m/s)	風向	起時
室戸市	室戸岬(ムロミサキ)	47.8	南南東	9月17日 17時42分
土佐清水市	清水(シミズ)	32.9	西南西	9月17日 18時30分
宿毛市	宿毛(スクモ)	32.0	西北西	9月17日 17時44分
南国市	南国日章(ナノクニシヨウ)	29.8	南南東	9月17日 17時48分
安芸市	安芸(アキ)	27.7	東南東	9月17日 17時42分

極値更新表

日最大1時間降水量が9月として1位を更新した地点(統計期間10年以上)

地点名	値(ミリ)	起日	統計開始年	極値の種別
窪川(クハカ)	86.5	9月17日	1976年	9月の1位

高知地方気象台が執った措置(9月15日16時～18日10時)

注意報警報発表状況

:発表 :特別警報から警報 :特別警報から注意報 :警報から注意報 :継続 解:解除

浸:浸水害 土:土砂災害 土浸:土砂災害、浸水害 斜体字:発表 下線:特別警報から警報

発表日時	注警報名称	高知市	南国市	土佐市	須崎市	香南市	香美市	いの町	日高村	本山町	大豊町	土佐町	大川村	仁淀川町	佐川町	越知町	室戸市	東洋町	安芸市	奈半利町	田野町	安田町	北川村	馬路村	芸西村	宿毛市	土佐清水市	四万十市	大月町	三原村	黒潮町	中土佐町	梶原町	津野町	四万十町		
2017/9/15 16:22	雷注意報																																				
	強風注意報																																				
	波浪注意報																																				
2017/9/16 8:21	大雨注意報																																				
	雷注意報																																				
	強風注意報																																				
2017/9/16 12:52	波浪注意報																																				
	大雨注意報																																				
	雷注意報																																				
2017/9/16 16:20	強風注意報																																				
	雷注意報																																				
	強風注意報																																				
2017/9/16 18:43	波浪注意報																																				
	高潮注意報																																				
	大雨警報	土浸	土浸	土浸	土浸	土浸	土浸	土浸	土浸	土	土	土	土	土	土浸	土	土	土	土	土浸	土	土	土	土	土	土浸	土浸	土浸	土浸	土浸	土浸	土浸	土	土	土	土浸	
	雷注意報																																				
2017/9/17 4:25	強風注意報																																				
	波浪警報																																				
	雷注意報																																				
	洪水注意報																																				
	高潮注意報	解	解	解	解	解																				解											

:発表 :特別警報から警報 :特別警報から注意報 :警報から注意報 :継続 解:解除
 浸:浸水害 土:土砂災害 土浸:土砂災害、浸水害 斜体字:発表 下線:特別警報から警報

発表日時	注警報名称	高知市	南国市	土佐市	須崎市	香南市	香美市	いの町	日高村	本山町	大豊町	土佐町	大川村	仁淀川町	佐川町	越知町	室戸市	東洋町	安芸市	奈半利町	田野町	安田町	北川村	馬路村	芸西村	宿毛市	土佐清水市	四万十市	大月町	三原村	黒潮町	中土佐町	梶原町	津野町	四万十町		
2017/9/17 10:18	大雨警報	土浸	土浸	土浸	土浸	土浸	土浸	土浸	土	土	土	土	土	土	土浸	土浸	土浸	土	土浸	土	土浸	土浸	土	土	土浸	土浸	土浸	土浸	土浸	土浸	土浸	土浸	土浸	土浸	土浸		
	洪水警報																																				
	暴風警報																																				
	波浪警報																																				
	高潮警報																																				
	雷注意報																																				
洪水注意報																																					
2017/9/17 12:26	大雨警報	土浸	土浸	土浸	土浸	土浸	土浸	土浸	土	土	土	土	土	土	土浸	土浸	土浸	土	土浸	土	土浸	土浸	土浸	土	土	土浸	土浸	土浸	土浸	土浸	土浸	土浸	土浸	土浸	土浸		
	洪水警報																																				
	暴風警報																																				
	波浪警報																																				
	高潮警報																																				
	雷注意報																																				
洪水注意報																																					
2017/9/17 12:41	大雨警報	土浸	土浸	土浸	土浸	土浸	土浸	土浸	土	土	土	土	土	土	土浸	土浸	土浸	土	土浸	土	土浸	土浸	土浸	土	土	土	土浸	土浸	土浸	土浸	土浸	土浸	土浸	土浸	土浸		
	洪水警報																																				
	暴風警報																																				
	波浪警報																																				
	高潮警報																																				
	雷注意報																																				
洪水注意報																																					
2017/9/17 13:37	大雨警報	土浸	土浸	土浸	土浸	土浸	土浸	土浸	土	土	土	土	土	土	土浸	土浸	土浸	土	土浸	土	土浸	土浸	土浸	土	土	土	土浸	土浸	土浸	土浸	土浸	土浸	土浸	土浸	土浸		
	洪水警報																																				
	暴風警報																																				
	波浪警報																																				
	高潮警報																																				
	雷注意報																																				
洪水注意報																																					

:発表 :特別警報から警報 :特別警報から注意報 :警報から注意報 :継続 解:解除

浸:浸水害 土:土砂災害 土浸:土砂災害、浸水害 斜体字:発表 下線:特別警報から警報

発表日時	注警報名称	高知市	南国市	土佐市	須崎市	香南市	香美市	いの町	日高村	本山町	大豊町	土佐町	大川村	仁淀川町	佐川町	越知町	室戸市	東洋町	安芸市	奈半利町	田野町	安田町	北川村	馬路村	芸西村	宿毛市	土佐清水市	四万十市	大月町	三原村	黒潮町	中土佐町	梶原町	津野町	四万十町			
2017/9/17 14:34	大雨警報	土浸	土浸	土浸	土浸	土浸	土浸	土浸	土浸	土	土	土	土	土浸	土浸	土浸	土浸	土	土浸	土	土浸	土浸	土	土	土	土浸	土浸	土浸	土浸	土浸	土浸	土浸	土浸	土浸	土浸	土浸		
	洪水警報																																					
	暴風警報																																					
	波浪警報																																					
	高潮警報																																					
	雷注意報																																					
洪水注意報																																						
2017/9/17 14:47	大雨警報	土浸	土浸	土浸	土浸	土浸	土浸	土浸	土浸	土	土	土	土	土浸	土浸	土浸	土浸	土	土浸	土	土浸	土浸	土	土	土	土浸	土浸	土浸	土浸	土浸	土浸	土浸	土浸	土浸	土浸	土浸		
	洪水警報																																					
	暴風警報																																					
	波浪警報																																					
	高潮警報																																					
	雷注意報																																					
洪水注意報																																						
2017/9/17 15:55	大雨警報	土浸	土浸	土浸	土浸	土浸	土浸	土浸	土浸	土	土	土	土	土浸	土浸	土浸	土浸	土	土浸	土	土浸	土浸	土	土	土	土浸	土浸	土浸	土浸	土浸	土浸	土浸	土浸	土浸	土浸	土浸		
	洪水警報																																					
	暴風警報																																					
	波浪警報																																					
	高潮警報																																					
	雷注意報																																					
洪水注意報																																						
2017/9/17 16:21	大雨警報	土浸	土浸	土浸	土浸	土浸	土浸	土浸	土浸	土	土	土	土	土浸	土浸	土浸	土浸	土	土浸	土	土浸	土浸	土	土	土	土浸	土浸	土浸	土浸	土浸	土浸	土浸	土浸	土浸	土浸	土浸		
	洪水警報																																					
	暴風警報																																					
	波浪警報																																					
	高潮警報																																					
	雷注意報																																					
洪水注意報																																						

:発表 :特別警報から警報 :特別警報から注意報 :警報から注意報 :継続 解:解除

浸:浸水害 土:土砂災害 土浸:土砂災害、浸水害 斜体字:発表 下線:特別警報から警報

発表日時	注警報名称	高知市	南国市	土佐市	須崎市	香南市	香美市	いの町	日高村	本山町	大豊町	土佐町	大川村	仁淀川町	佐川町	越知町	室戸市	東洋町	安芸市	奈半利町	田野町	安田町	北川村	馬路村	芸西村	宿毛市	土佐清水市	四万十市	大月町	三原村	黒潮町	中土佐町	梶原町	津野町	四万十町			
2017/9/17 17:11	大雨警報	土浸	土浸	土浸	土浸	土浸	土浸	土浸	土浸	土	土	土	土	土浸	土浸	土浸	土浸	土	土浸	土	土浸	土浸	土	土浸	土	土浸	土浸	土浸	土浸	土浸	土浸	土浸	土浸	土浸	土浸	土浸		
	洪水警報																																					
	暴風警報																																					
	波浪警報																																					
	高潮警報																																					
	雷注意報																																					
洪水注意報																																						
2017/9/17 17:34	大雨警報	土浸	土浸	土浸	土浸	土浸	土浸	土浸	土浸	土	土	土浸	土	土浸	土浸	土浸	土浸	土浸	土浸	土	土浸	土浸	土	土浸	土	土浸	土浸	土浸	土浸	土浸	土浸	土浸	土浸	土浸	土浸	土浸		
	洪水警報																																					
	暴風警報																																					
	波浪警報																																					
	高潮警報																																					
	雷注意報																																					
洪水注意報																																						
2017/9/17 18:08	大雨警報	土浸	土浸	土浸	土浸	土浸	土浸	土浸	土浸	土	土	土浸	土	土浸	土浸	土浸	土浸	土浸	土浸	土	土浸	土浸	土	土浸	土	土浸	土浸	土浸	土浸	土浸	土浸	土浸	土浸	土浸	土浸	土浸		
	洪水警報																																					
	暴風警報																																					
	波浪警報																																					
	高潮警報																																					
	雷注意報																																					
洪水注意報																																						
2017/9/17 19:13	大雨警報	土浸	土浸	土浸	土浸	土浸	土浸	土浸	土浸	土	土	土浸	土	土浸	土浸	土浸	土浸	土浸	土浸	土	土浸	土浸	土	土浸	土	土浸	土	土浸	土浸	土浸	土浸	土浸	土浸	土浸	土浸	土浸		
	洪水警報																																					
	暴風警報																																					
	波浪警報																																					
	高潮警報																																					
	雷注意報																																					
洪水注意報																																						

:発表 :特別警報から警報 :特別警報から注意報 :警報から注意報 :継続 解:解除

浸:浸水害 土:土砂災害 土浸:土砂災害、浸水害 斜体字:発表 下線:特別警報から警報

発表日時	注警報名称	高知市	南国市	土佐市	須崎市	香南市	香美市	いの町	日高村	本山町	大豊町	土佐町	大川村	仁淀川町	佐川町	越知町	室戸市	東洋町	安芸市	奈半利町	田野町	安田町	北川村	馬路村	芸西村	宿毛市	土佐清水市	四万十市	大月町	三原村	黒潮町	中土佐町	梶原町	津野町	四万十町		
2017/9/17 20:34	大雨警報							土					土		土													土			土	土	土	土	土		
	洪水警報																																				
	暴風警報																																				
	波浪警報																																				
	大雨注意報																																				
	雷注意報																																				
	洪水注意報																																				
	高潮注意報																																				
2017/9/17 22:13	洪水警報																																				
	暴風警報																																				
	波浪警報																																				
	大雨注意報	解	解			解	解										解	解	解	解	解	解	解	解	解	解	解	解	解	解	解	解	解	解	解		
	雷注意報	解	解	解	解	解	解	解	解	解	解	解	解	解	解	解	解	解	解	解	解	解	解	解	解	解	解	解	解	解	解	解	解	解	解	解	
	強風注意報																																				
	洪水注意報																																				
	高潮注意報	解	解	解	解	解												解	解	解	解	解	解			解											
2017/9/18 1:24	洪水警報																																				
	大雨注意報			解	解			解	解	解	解	解	解	解	解	解												解			解	解	解	解	解	解	
	強風注意報																																				
	波浪注意報																																				
	洪水注意報		解		解		解			解	解	解	解	解			解	解	解	解	解	解	解	解	解	解	解	解	解	解	解	解	解	解	解	解	
	高潮注意報																																				
2017/9/18 4:09	強風注意報																																				
	波浪注意報																																				
	洪水注意報	解		解				解	解						解	解																				解	
	高潮注意報																																				
2017/9/18 6:09	強風注意報																																				
	波浪注意報																																				
	洪水注意報																																				
	高潮注意報	解	解	解	解	解											解	解	解	解	解	解	解			解											
2017/9/18 9:46	強風注意報	解	解	解	解	解	解	解	解	解	解	解	解	解	解	解	解	解	解	解	解	解	解	解	解	解	解	解	解	解	解	解	解	解	解	解	
	波浪注意報	解	解	解	解	解											解	解	解	解	解	解	解			解	解	解	解	解		解	解			解	
	洪水注意報																												解								

気象情報

発表日時		情報名及び番号
9月15日	11時22分	平成29年 台風第18号に関する高知県気象情報 第1号
	16時40分	平成29年 台風第18号に関する高知県気象情報 第2号
9月16日	05時26分	平成29年 台風第18号に関する高知県気象情報 第3号
	17時10分	平成29年 台風第18号に関する高知県気象情報 第4号
	22時59分	平成29年 台風第18号に関する高知県気象情報 第5号
9月17日	05時45分	平成29年 台風第18号に関する高知県気象情報 第6号
	11時32分	平成29年 台風第18号に関する高知県気象情報 第7号
	11時49分	平成29年 台風第18号に関する高知県気象情報 第8号
	16時55分	平成29年 台風第18号に関する高知県気象情報 第9号
	17時07分	平成29年 台風第18号に関する高知県気象情報 第10号
	22時26分	平成29年 台風第18号に関する高知県気象情報 第11号
	22時40分	平成29年 台風第18号に関する高知県気象情報 第12号
9月18日	04時42分	平成29年 台風第18号に関する高知県気象情報 第13号

竜巻注意情報

発表日時		情報名及び番号	対象地域
9月17日	09時28分	高知県竜巻注意情報 第1号	西部
	10時58分	高知県竜巻注意情報 第2号	西部
	11時40分	高知県竜巻注意情報 第3号	中部・西部
	12時37分	高知県竜巻注意情報 第4号	中部・西部
	13時36分	高知県竜巻注意情報 第5号	中部・西部
	14時36分	高知県竜巻注意情報 第6号	中部・西部
	14時41分	高知県竜巻注意情報 第7号	全域
	15時41分	高知県竜巻注意情報 第8号	全域
	16時41分	高知県竜巻注意情報 第9号	全域
	17時46分	高知県竜巻注意情報 第10号	全域
	18時46分	高知県竜巻注意情報 第11号	全域

土砂災害警戒情報
発表はありません。

指定河川洪水予報
仁淀川(四国地方整備局高知河川国道事務所と共同発表)

発表日時		号数	種類
9月17日	20時30分	第1号	氾濫注意情報
	00時50分	第2号	氾濫注意情報解除

記録的短時間大雨情報
発表はありません。

説明会等実施状況

実施日時	対象機関	説明内容
9月15日 11時00分	高知港台風・津波災害対策委員会メンバー	台風第18号の今後の見通し等を説明
9月15日 14時00分	高知県、国の機関、市町村、報道機関、公共機関	
9月16日 15時30分	高知県(災害対策本部)	

高知県・市町村への支援状況

実施日	支援状況と対象市町村
9月15日	防災支援メールの送付：高知県危機管理・防災課及び全市町村
9月16日	防災支援メールの送付：高知県危機管理・防災課及び全市町村 気象状況の解説：高知県危機管理・防災課
9月17日	防災支援メールの送付：高知県危機管理・防災課及び全市町村 気象状況の解説：高知県危機管理・防災課、安芸市、香美市

高知地方気象台では、気象庁機動調査班(JMA-MOT)を派遣して現地調査を実施中です。調査結果については、まとまり次第、改めてお知らせします。