

平成 29 年台風第 18 号に関する 岐阜県気象速報

目 次

- 1 気象概況
- 2 降水の状況
- 3 風の状況
- 4 極値更新状況
- 5 警報・注意報、気象情報等の発表状況
- 6 岐阜地方気象台が執った措置
- 7 被害状況等

平成 29 年 9 月 21 日

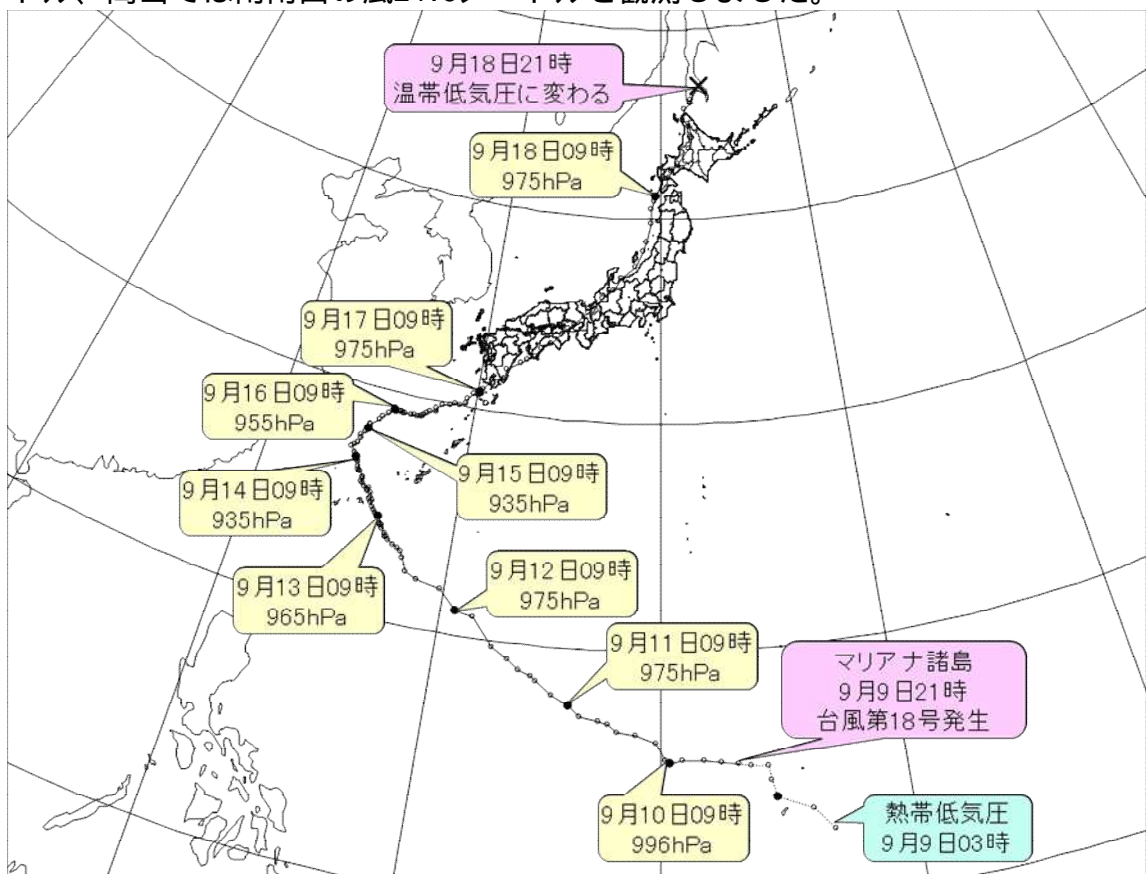
(注) この資料は、速報としてまとめたもので、後日内容の一部訂正や追加をすることがあります。
なお、本資料は 9 月 20 日 09 時現在のものです。

岐 阜 地 方 気 象 台

1 気象概況

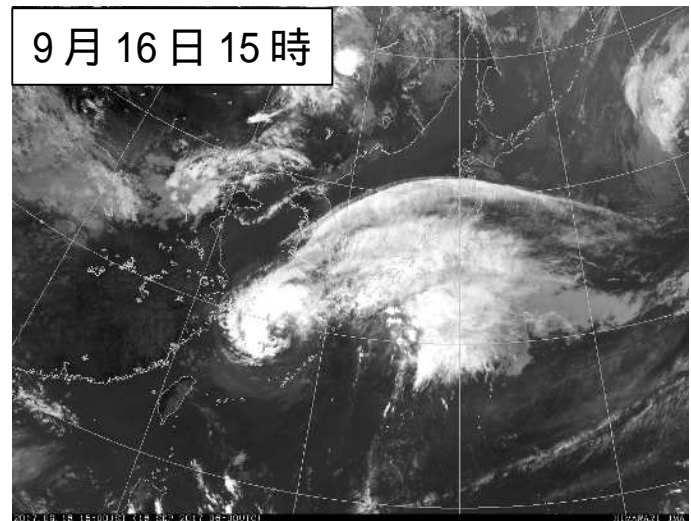
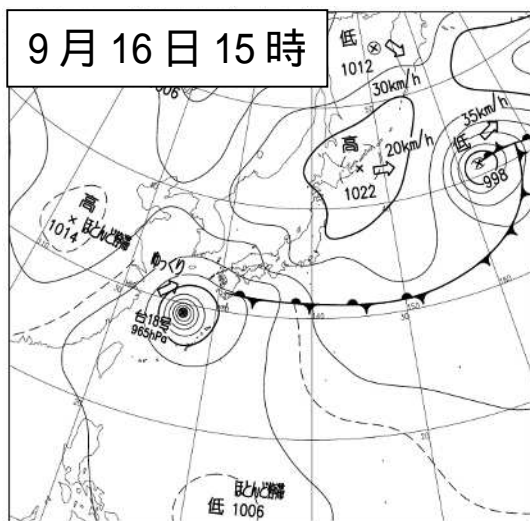
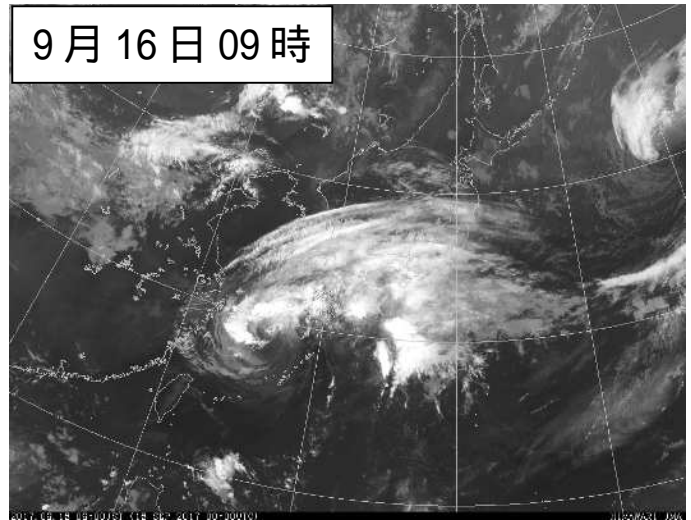
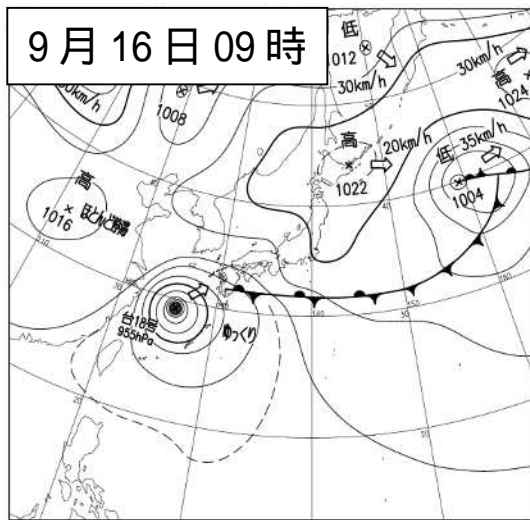
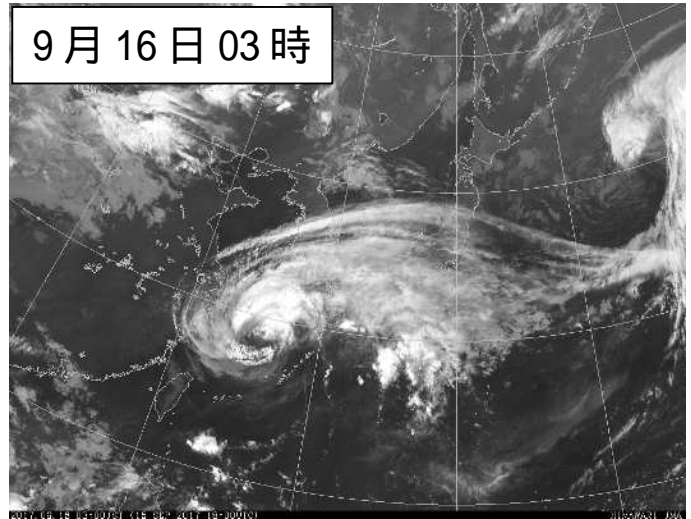
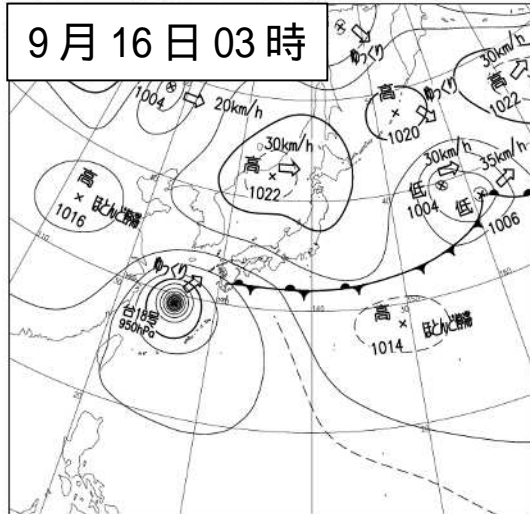
台風第18号は、9月9日21時にマリアナ諸島で発生し、11日から12日にかけて強い勢力となりフィリピンの東から沖縄の南を北西に進みました。13日は、非常に強い勢力となり宮古島の東の海上を北北西に進み、14日から15日にかけて東シナ海を北上しました。16日は、大型で強い勢力となり、進路を東よりに変えて東シナ海を東北東に進み、17日11時半頃、鹿児島県南九州市に上陸しました。その後、暴風域を伴ったまま次第に速度を上げて九州南部及び四国地方を通過し、17日22時頃に兵庫県明石市付近に上陸した後、近畿地方及び北陸地方を北東に進み、18日03時には佐渡市の南に達しました。18日明け方から朝にかけて、日本海を北北東に進み、10時過ぎに北海道檜山地方に上陸しました。その後、北海道を北北東に進み、18日21時にサハリンで温帯低気圧に変わりました。

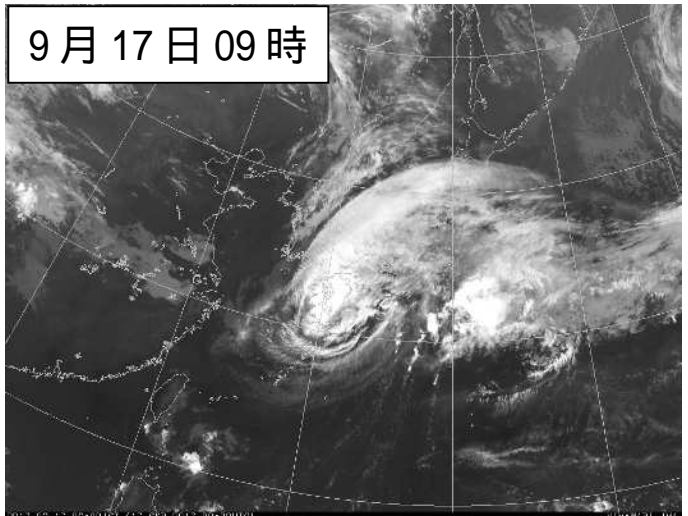
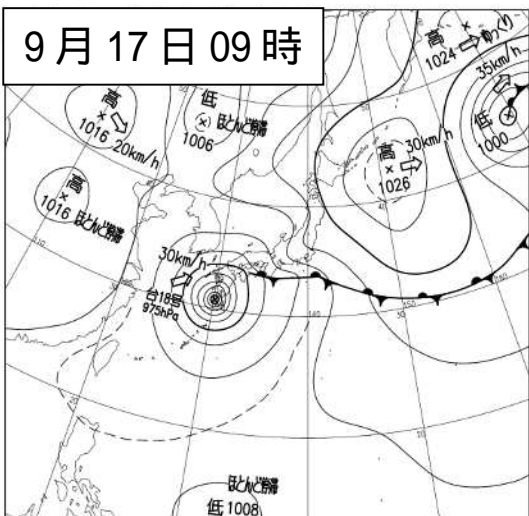
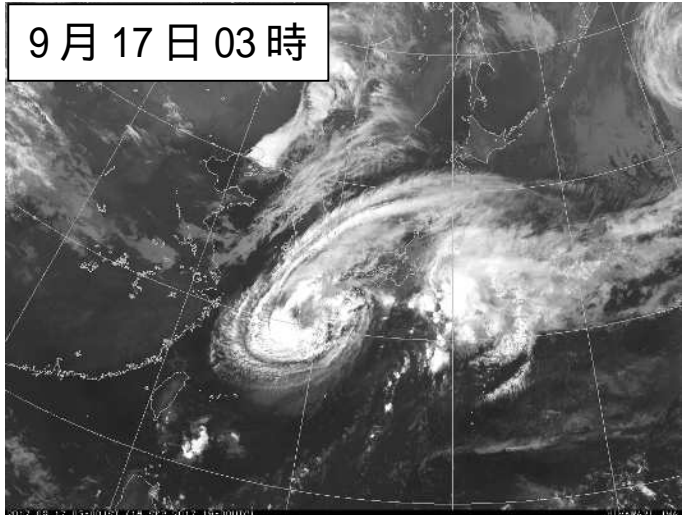
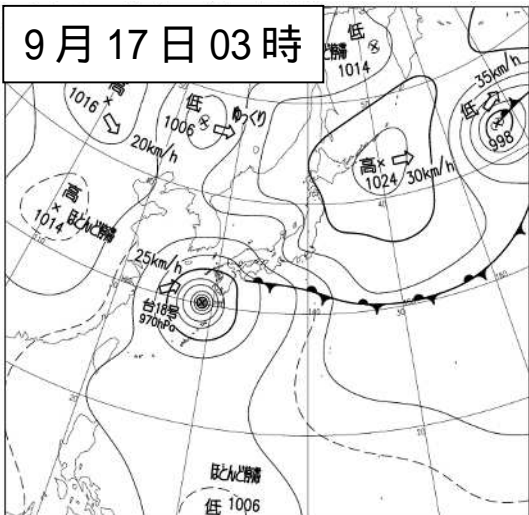
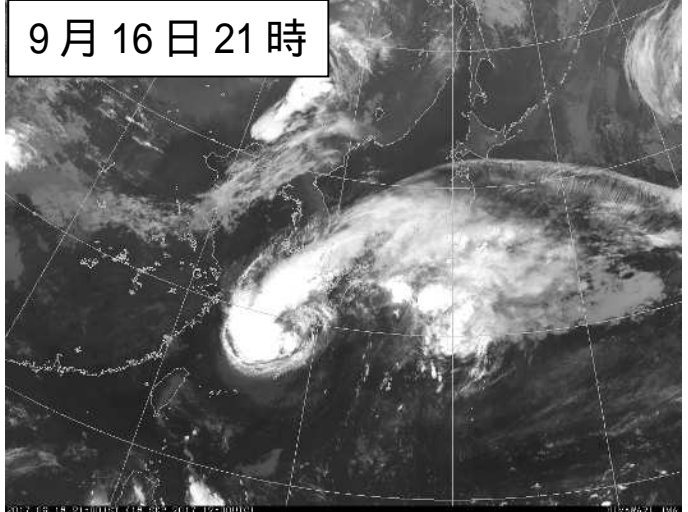
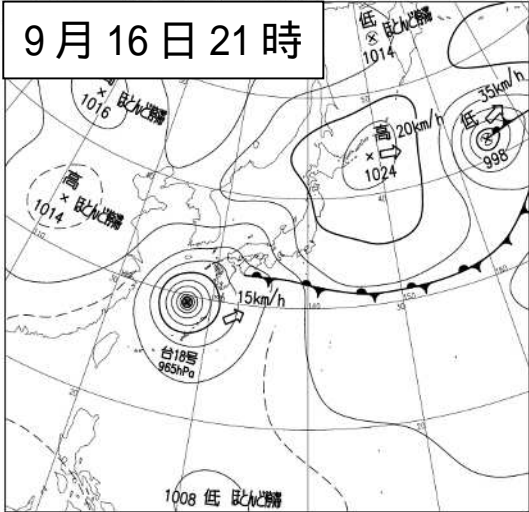
このため岐阜県では、16日から18日にかけて雨となり、降り始めの16日03時から18日12時までの総降水量が、郡上市長滝で116.0ミリ、郡上市長滝で17日23時34分までの1時間に41.5ミリ、郡上市ひるがので17日23時42分までの1時間に37.0ミリ、白川村で18日00時05分までの1時間に33.5ミリ、白川村御母衣で17日23時47分までの1時間に32.5ミリの激しい雨を観測しました。また、強い風が吹いたところがあり、気象官署では、16日00時から18日24時までの最大風向・風速が、岐阜では南南東の風14.9メートル、高山では南の風11.9メートル、最大瞬間風向・風速が、岐阜では南南東の風25.7メートル、高山では南南西の風24.5メートルを観測しました。

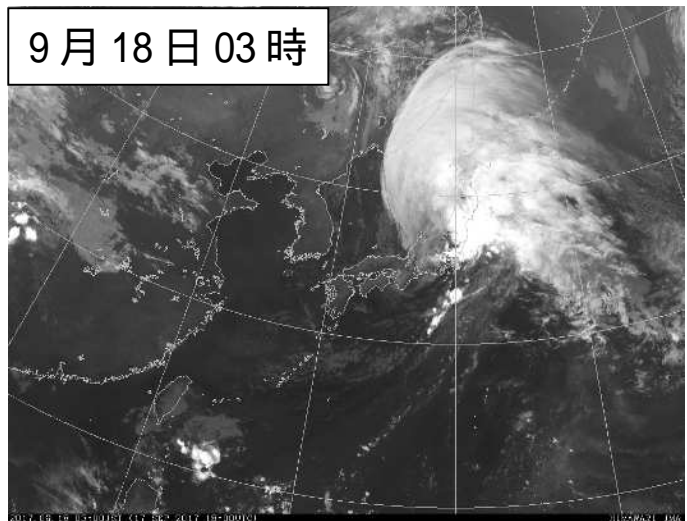
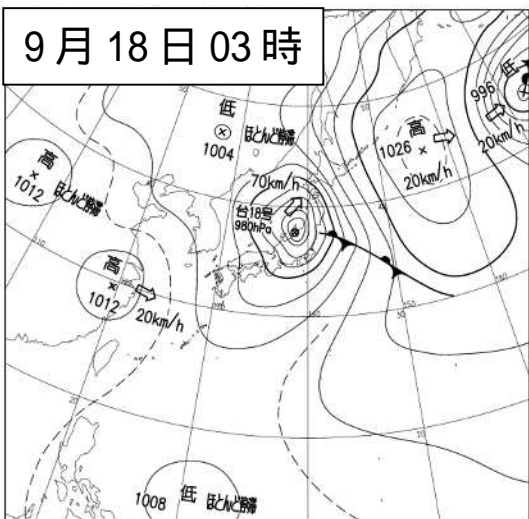
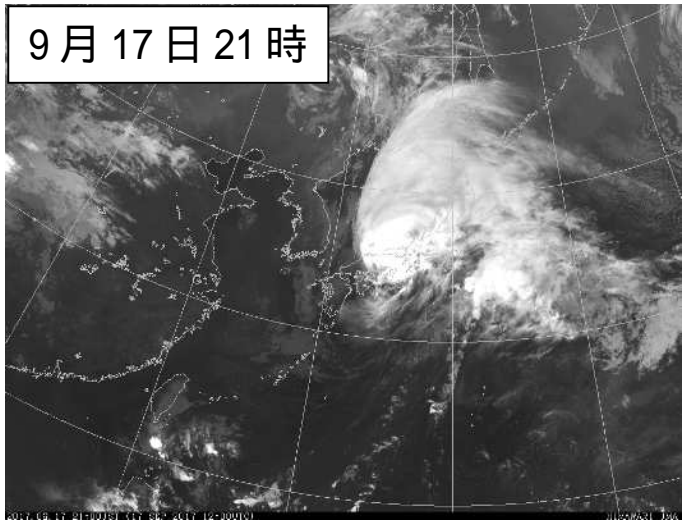
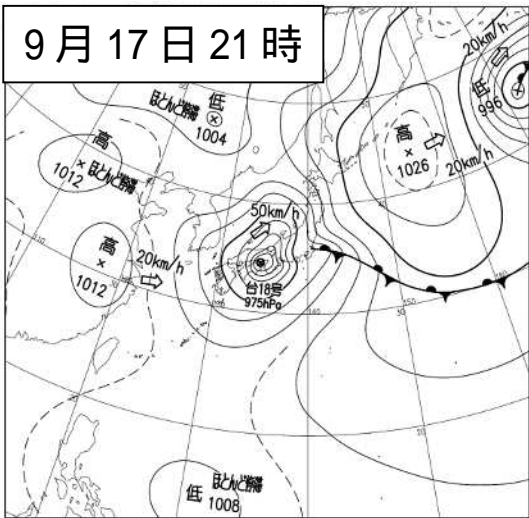
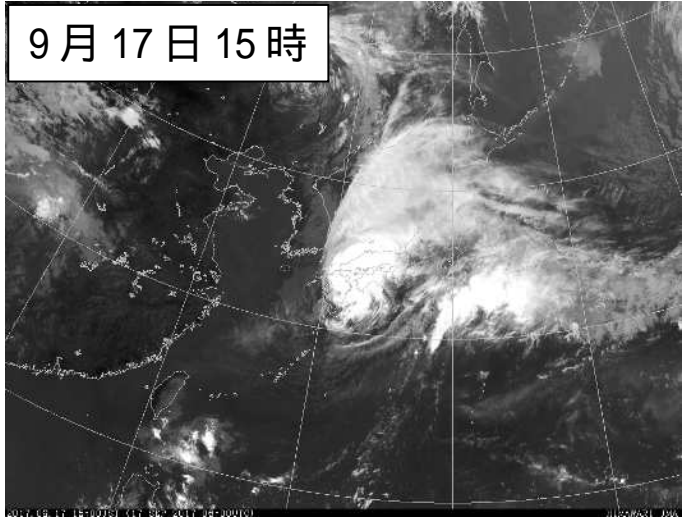
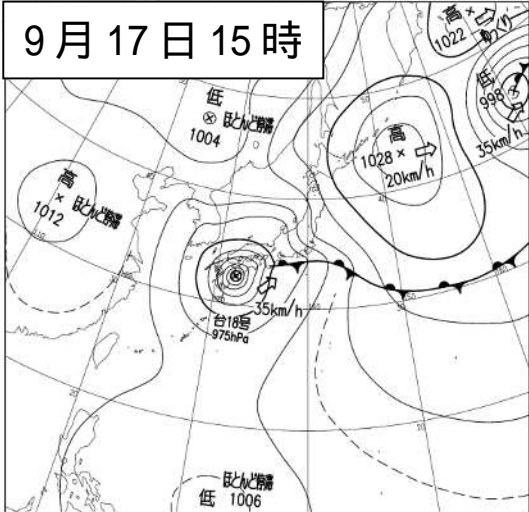


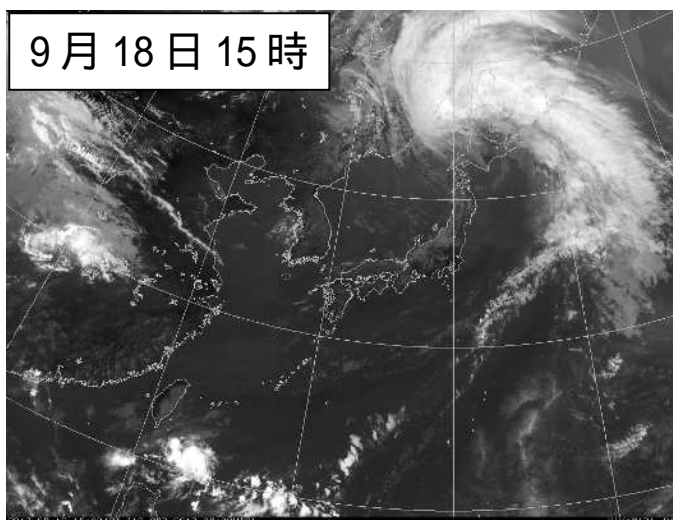
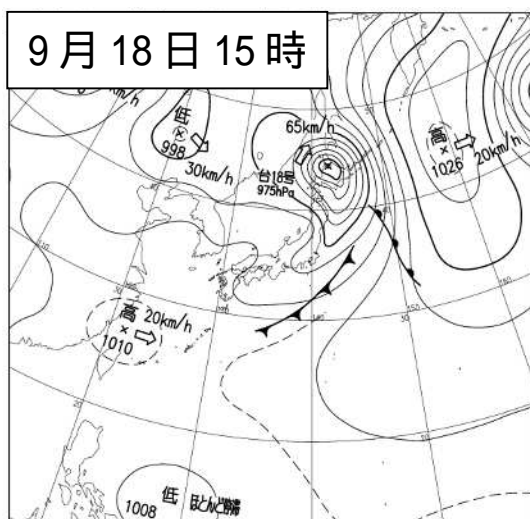
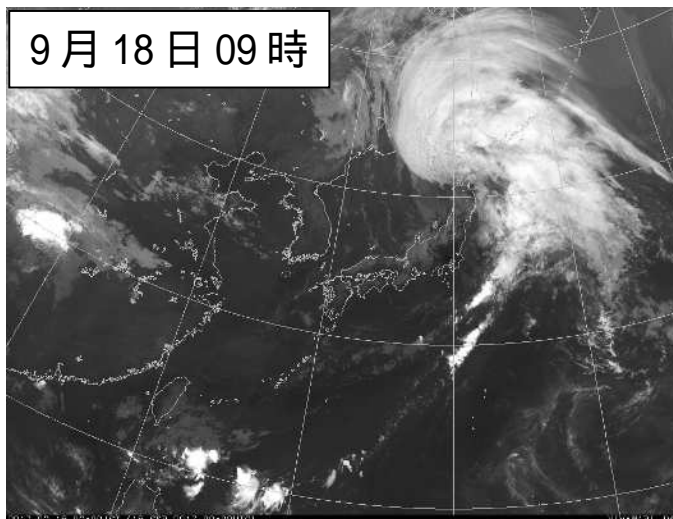
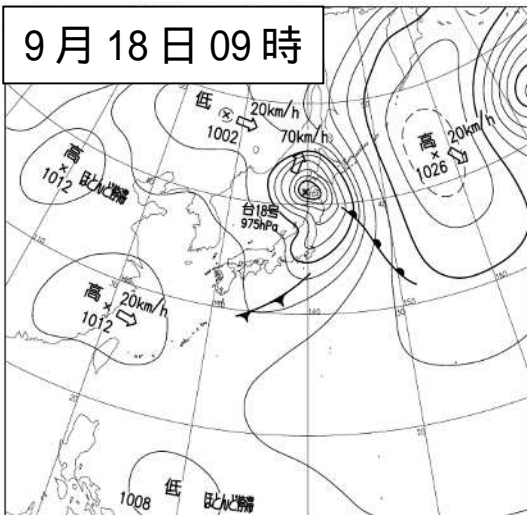
台風第18号 台風経路図(日時、中心気圧(hPa))

地上天気図および気象衛星赤外画像 (9月16日03時~18日15時)



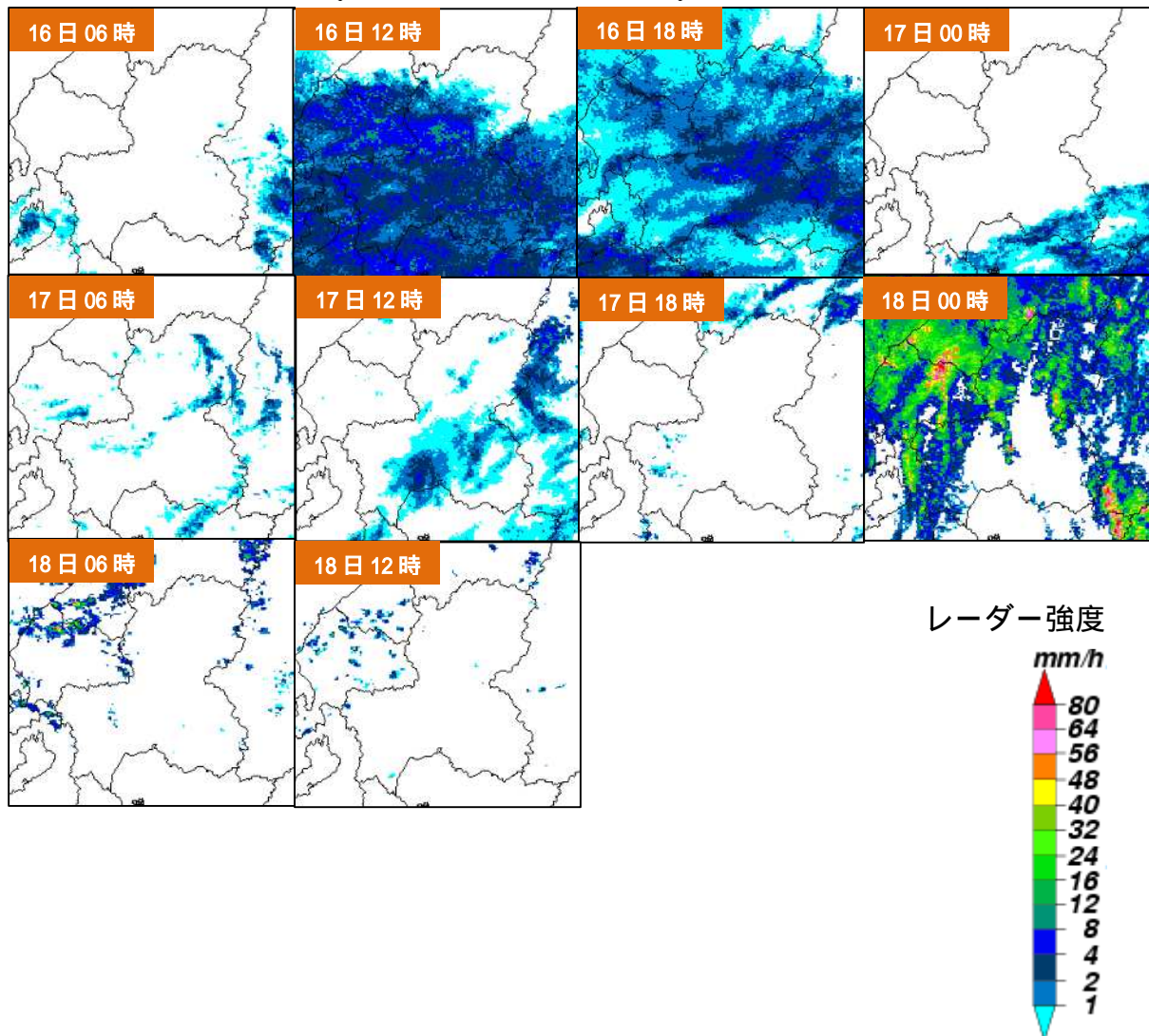




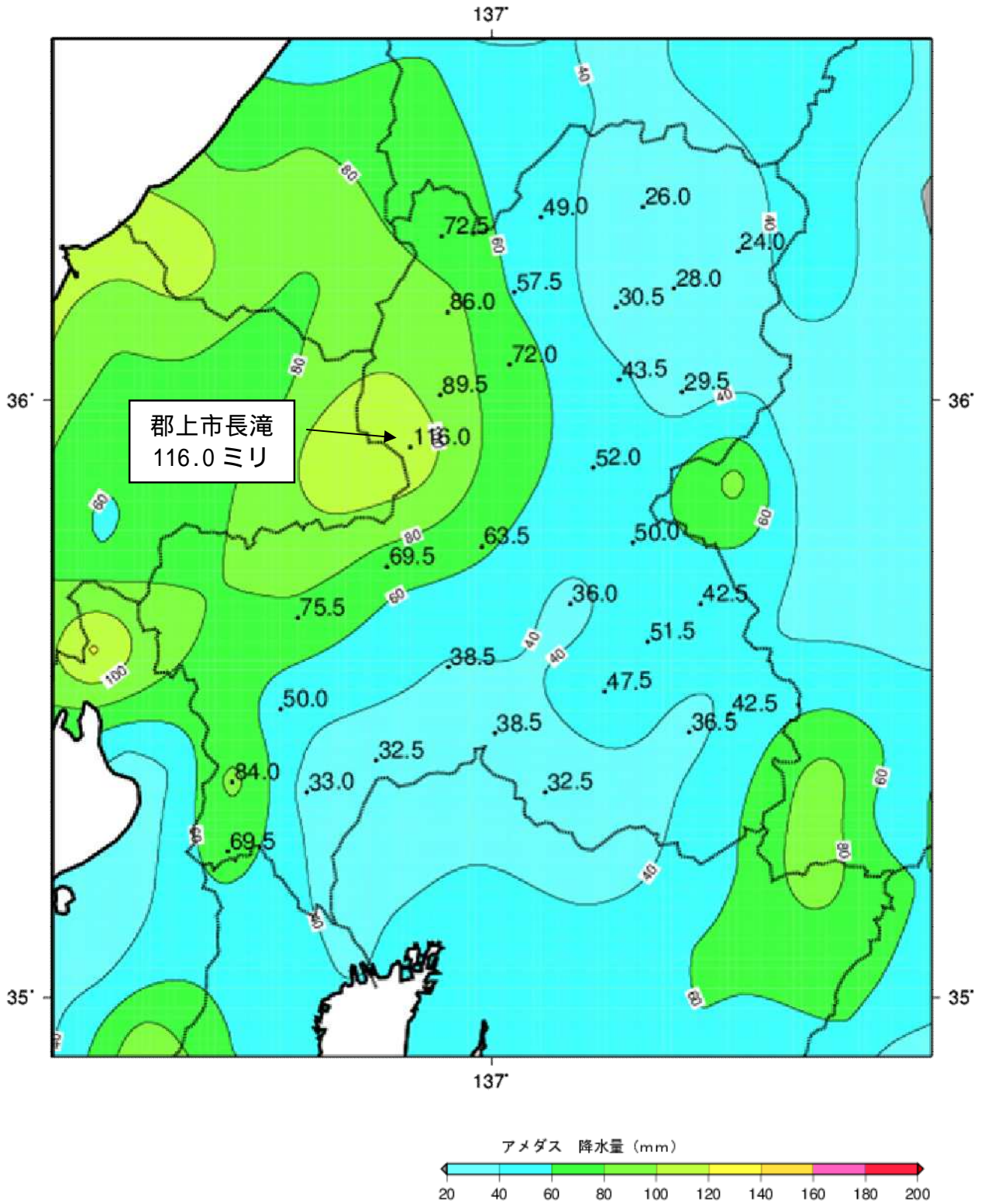


2 降水の状況

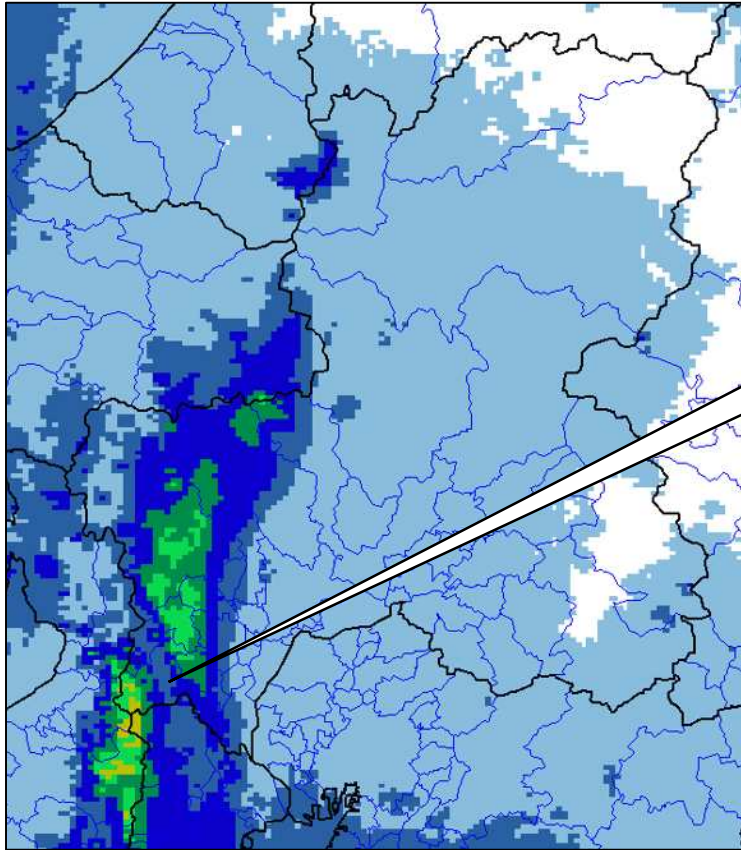
気象レ - ダー画像 (9月16日06時 ~ 18日12時)



アメダス総降水量分布図（9月16日03時～18日12時）

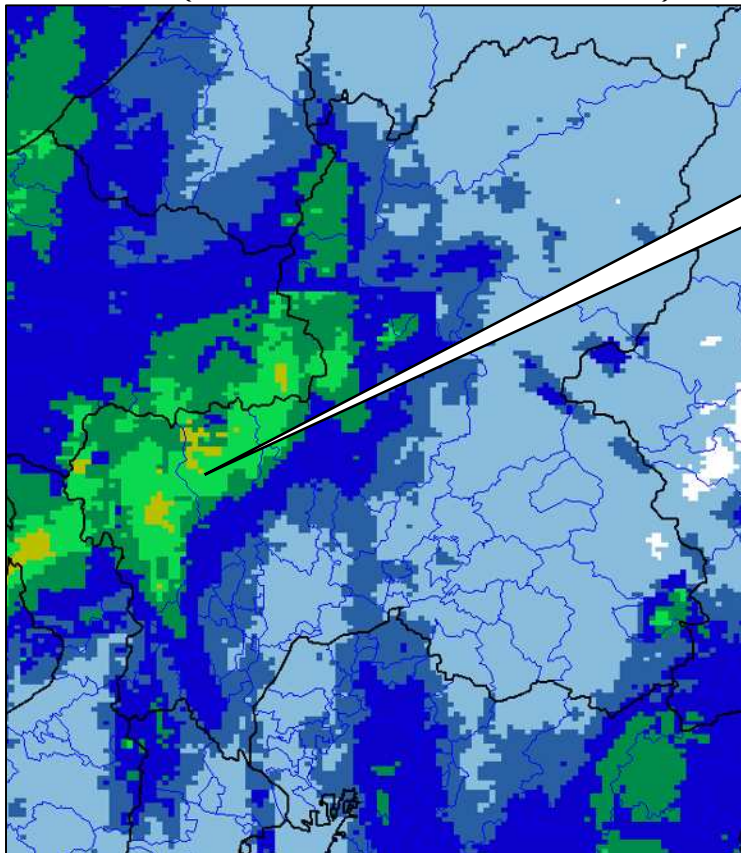


解析雨量（17日22時00分までの1時間解析雨量）



大垣市付近で
約 40 ミリ

解析雨量（17日23時00分までの1時間解析雨量）

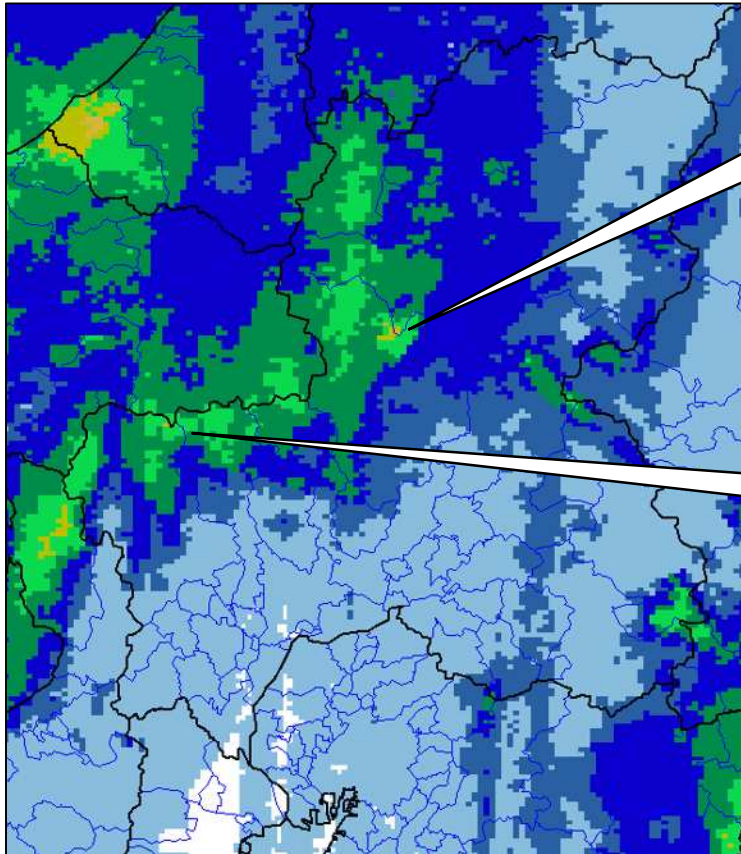


本巣市付近と
揖斐川町付近で
約 45 ミリ

Unit:mm	
0.0 <	< 5.0
5.0 ≦	< 10.0
10.0 ≦	< 20.0
20.0 ≦	< 30.0
30.0 ≦	< 40.0
40.0 ≦	< 50.0
50.0 ≦	< 60.0
60.0 ≦	< 70.0
70.0 ≦	< 80.0
80.0 ≦	> 80.0

* 解析雨量とは、気象レーダーとアメダス等の地上の雨量計により観測されたデータを組み合わせ、1km四方ごとに過去1時間雨量分布を解析したものです。

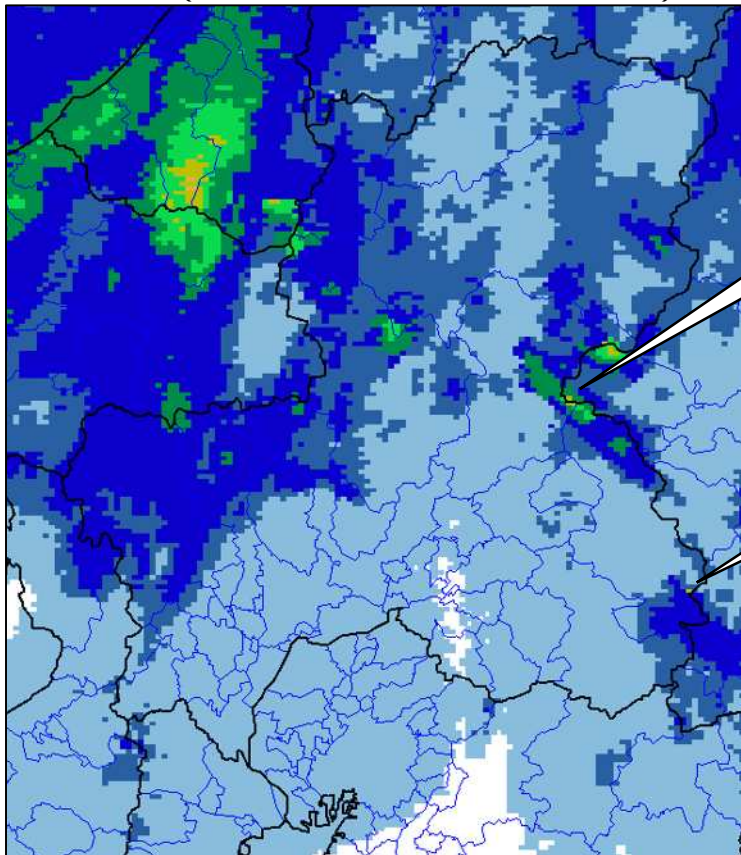
解析雨量（18日00時00分までの1時間解析雨量）



高山市付近と
郡上市付近で
約 45 ミリ

揖斐川町付近で
約 40 ミリ

解析雨量（18日01時00分までの1時間解析雨量）



下呂市付近で
約 40 ミリ

中津川市付近で
約 50 ミリ

Unit:mm	
0.0 <	< 5.0
5.0 ≦	< 10.0
10.0 ≦	< 20.0
20.0 ≦	< 30.0
30.0 ≦	< 40.0
40.0 ≦	< 50.0
50.0 ≦	< 60.0
60.0 ≦	< 70.0
70.0 ≦	< 80.0
80.0 ≦	> 80.0

* 解析雨量とは、気象レーダーとアメダス等の地上の雨量計により観測されたデータを組み合わせ、1km四方ごとに過去1時間雨量分布を解析したものです。

9月18日

単位：mm

時刻	9月18日																							
	01	02	03	04	05	06	07	08	09	10	11	12	13	14	15	16	17	18	19	20	21	22	23	24
観測所名																								
河合	3.5	6.5	1.5	3.0	1.0	0.5	0.5	0.5	1.0	4.0	0.0	0.5	0.0	0.0	0.0	0.0	0.0	0.0	0.0	0.0	0.0	0.0	0.0	0.0
神岡	5.5	0.5	4.5	0.0	0.0	1.0	0.0	0.0	1.0	1.0	0.5	0.0	0.0	0.0	0.0	0.0	0.0	0.0	0.0	0.0	0.0	0.0	0.0	0.0
白川	7.5	9.0	4.5	1.0	0.5	0.0	1.5	0.5	0.5	0.0	0.0	0.0	0.5	0.0	0.0	0.0	0.0	0.0	0.0	0.0	0.0	0.0	0.0	0.0
栃尾	3.5	3.5	3.5	1.0	0.0	1.0	0.0	0.5	1.0	0.5	1.5	0.0	0.0	0.0	0.0	0.0	0.0	0.0	0.0	0.0	0.0	0.0	0.0	0.0
御母衣	10.0	14.5	2.5	1.5	0.0	0.0	0.0	0.0	1.5	0.5	0.5	0.0	0.0	0.0	0.0	0.0	0.0	0.0	0.0	0.0	0.0	0.0	0.0	0.0
清見	4.0	9.0	0.5	0.5	0.0	0.0	0.0	0.0	1.5	0.0	0.0	0.0	0.0	0.0	0.0	0.0	0.0	0.0	0.0	0.0	0.0	0.0	0.0	0.0
高山	4.5	2.0	2.0	0.0	0.0	0.0	0.0	0.5	0.5	0.0	0.0	0.0	0.0	0.0	0.0	0.0	0.0	0.0	0.0	0.0	0.0	0.0	0.0	0.0
丹生川	8.0	1.0	2.5	1.0	0.0	1.0	0.0	0.0	1.0	1.0	0.5	0.0	0.0	0.0	0.0	0.0	0.0	0.0	0.0	0.0	0.0	0.0	0.0	0.0
ひるがの	8.5	12.0	1.5	0.0	0.0	0.0	1.0	0.0	0.5	0.0	0.0	0.0	0.0	0.0	0.0	0.0	0.0	0.0	0.0	0.0	0.0	0.0	0.0	0.0
六蔵	7.5	7.5	0.5	0.5	0.0	0.0	0.0	0.0	0.5	0.5	0.0	0.0	0.0	0.0	0.0	0.0	0.0	0.0	0.0	0.0	0.0	0.0	0.0	0.0
船山	5.5	5.0	4.5	0.0	0.0	0.0	0.0	0.0	0.0	1.0	0.0	0.5	0.0	0.0	0.0	0.0	0.0	0.0	0.0	0.0	0.0	0.0	0.0	0.0
宮之前	6.0	2.0	2.5	0.0	0.0	0.0	0.0	0.0	0.0	1.0	0.0	0.0	0.0	0.0	0.0	0.0	0.0	0.0	0.0	0.0	0.0	0.0	0.0	0.0
長滝	11.0	8.0	2.0	0.5	0.5	0.0	2.0	2.0	0.0	0.0	0.0	0.0	0.0	0.0	0.0	0.0	0.0	0.0	0.0	0.0	0.0	0.0	0.0	0.0
萩原	3.0	8.0	5.5	0.0	0.0	0.0	0.0	0.0	0.0	0.0	0.0	0.0	0.0	0.0	0.0	0.0	0.0	0.0	0.0	0.0	0.0	0.0	0.0	0.0
関市板取	9.5	7.5	0.5	0.0	0.0	0.0	0.0	0.0	0.5	0.0	0.0	0.0	0.0	0.0	0.0	0.0	0.0	0.0	0.0	0.0	0.0	0.0	0.0	0.0
八幡	6.5	5.5	0.0	0.0	0.0	0.0	0.0	0.0	1.0	0.0	0.0	0.0	0.0	0.0	0.0	0.0	0.0	0.0	0.0	0.0	0.0	0.0	0.0	0.0
宮地	3.5	3.0	4.5	0.5	0.0	0.0	0.0	0.0	0.5	0.0	0.0	0.0	0.0	0.0	0.0	0.0	0.0	0.0	0.0	0.0	0.0	0.0	0.0	0.0
樽見	14.0	1.0	0.5	0.0	0.0	0.0	0.0	0.0	0.5	0.0	0.0	0.0	0.0	0.0	0.0	0.0	0.0	0.0	0.0	0.0	0.0	0.0	0.0	0.0
金山	2.0	3.0	0.5	0.0	0.0	0.0	0.0	0.0	0.0	0.0	0.0	0.0	0.0	0.0	0.0	0.0	0.0	0.0	0.0	0.0	0.0	0.0	0.0	0.0
付知	1.0	6.0	2.5	0.5	0.0	0.0	0.0	0.5	0.0	0.0	0.0	0.0	0.0	0.0	0.0	0.0	0.0	0.0	0.0	0.0	0.0	0.0	0.0	0.0
美濃	1.0	0.5	0.0	0.0	0.0	0.0	0.0	0.0	0.0	0.0	0.0	0.0	0.0	0.0	0.0	0.0	0.0	0.0	0.0	0.0	0.0	0.0	0.0	0.0
伽藍	0.0	2.0	0.5	0.0	0.0	0.0	0.0	0.0	0.0	0.0	0.0	0.0	0.0	0.0	0.0	0.0	0.0	0.0	0.0	0.0	0.0	0.0	0.0	0.0
黒川	4.5	6.0	1.0	0.0	0.0	0.0	0.0	0.0	0.0	0.0	0.0	0.0	0.0	0.0	0.0	0.0	0.0	0.0	0.0	0.0	0.0	0.0	0.0	0.0
揖斐川	3.5	0.5	0.0	0.0	0.0	0.0	0.0	0.0	0.0	0.0	0.0	0.0	0.0	0.0	0.0	0.0	0.0	0.0	0.0	0.0	0.0	0.0	0.0	0.0
美濃加茂	0.0	0.5	0.0	0.0	0.0	0.0	0.0	0.0	0.0	0.0	0.0	0.0	0.0	0.0	0.0	0.0	0.0	0.0	0.0	0.0	0.0	0.0	0.0	0.0
恵那	0.5	2.0	0.0	0.0	0.0	0.0	0.0	0.0	0.0	0.0	0.0	0.0	0.0	0.0	0.0	0.0	0.0	0.0	0.0	0.0	0.0	0.0	0.0	0.0
中津川	1.0	0.0	0.5	0.0	0.0	0.0	0.0	0.0	0.0	0.0	0.0	0.0	0.0	0.0	0.0	0.0	0.0	0.0	0.0	0.0	0.0	0.0	0.0	0.0
関ヶ原	5.0	2.0	0.0	0.5	3.0	0.0	0.0	0.0	0.0	0.0	0.0	0.0	0.0	0.0	0.0	0.0	0.0	0.0	0.0	0.0	0.0	0.0	0.0	0.0
大垣	0.5	0.0	0.0	0.0	0.0	0.0	0.0	0.0	0.0	0.0	0.0	0.0	0.0	0.0	0.0	0.0	0.0	0.0	0.0	0.0	0.0	0.0	0.0	0.0
岐阜	0.0	0.0	0.0	0.0	0.0	0.0	0.0	0.0	0.0	0.0	0.0	0.0	0.0	0.0	0.0	0.0	0.0	0.0	0.0	0.0	0.0	0.0	0.0	0.0
多治見	0.0	1.0	0.0	0.0	0.0	0.0	0.0	0.0	0.0	0.0	0.0	0.0	0.0	0.0	0.0	0.0	0.0	0.0	0.0	0.0	0.0	0.0	0.0	0.0
上石津	4.5	7.0	2.0	0.0	0.5	0.0	0.0	0.0	0.0	0.0	0.0	0.0	0.0	0.0	0.0	0.0	0.0	0.0	0.0	0.0	0.0	0.0	0.0	0.0

総降水量と最大1時間降水量（9月16日00時～18日24時）

単位：mm

観測所名	9月16日～9月18日		
	合計	最大1時間降水量	
		最大	起日時
河合	49.0	17.0	18日00:09
神岡	26.0	11.5	18日00:43
白川	73.0	33.5	18日00:05
栃尾	24.0	4.5	18日00:34
御母衣	86.0	32.5	17日23:47
清見	57.5	24.0	18日00:02
高山	30.5	10.5	18日00:14
丹生川	28.0	9.5	18日00:55
ひるがの	89.5	37.0	17日23:42
六蔵	72.0	25.0	17日23:58
船山	43.5	13.0	18日00:07
宮之前	29.5	6.5	18日00:57
長滝	116.0	41.5	17日23:34
萩原	52.0	12.0	18日02:19
関市板取	69.5	18.0	17日23:23
八幡	63.5	13.5	17日23:30
宮地	50.0	9.0	18日00:39
樽見	75.5	19.0	17日23:12
金山	36.0	4.0	16日10:33
付知	42.5	8.0	18日02:24
美濃	38.5	8.0	17日23:26
伽藍	47.5	7.5	16日13:01
黒川	51.5	7.5	18日00:38
揖斐川	50.0	7.5	17日23:04
美濃加茂	38.5	7.0	17日23:34
恵那	36.5	4.0	16日05:15
中津川	42.5	6.0	16日12:10
関ヶ原	84.0	28.5	17日21:56
大垣	33.0	5.0	17日22:57
岐阜	32.5	4.5	16日11:59
多治見	32.5	4.0	17日23:31
上石津	69.5	18.5	17日22:42

各時の降水量は、前1時間の降水量を示します。
 (例) 01時 00時から01時までの1時間降水量
 「0.0mm」は、「降水なし」又は「降水量0.5mm未満」
 を示します。
 黄色の塗りつぶしは、1時間降水量30.0mm以上および総雨量100mm以上を示します。

3 風の状況

地域気象観測風向・風速（9月16日～18日）

風向：16方位

単位：m/s

観測所名	日最大風速・風向						期間最大風速・風向		日最大瞬間風速・風向						期間最大瞬間風速・風向	
	9月16日		9月17日		9月18日		9月16日～18日		9月16日		9月17日		9月18日		9月16日～18日	
	最大風速・風向	時分	最大風速・風向	時分	最大風速・風向	時分	最大風速・風向	起日時	最大瞬間風速・風向	時分	最大瞬間風速・風向	時分	最大瞬間風速・風向	時分	最大瞬間風速・風向	起日時
河合	風向	WSW		WSW		ENE		ENE		N		W		ENE		ENE
	風速	2.1	0205	2.2	2400	4.0	1626	4.0	18日16:26	3.4	2130	4.3	2359	13.5	0048	13.5
神岡	風向	S		SSW		S		S		S		SW		S		S
	風速	1.7	0835	3.9	2348	5.6	0150	5.6	18日01:50	3.2	2130	8.7	2344	14.2	0147	14.2
白川	風向	W		SSW		SW		SW		W		NW		W		W
	風速	2.6	2113	2.5	1851	6.3	0044	6.3	18日00:44	4.4	2108	8.3	2359	15.2	0034	15.2
栃尾	風向	E		E		W		W		E		N		WSW		N
	風速	2.0	2151	5.9	2251	6.2	0339	6.2	18日03:39	4.5	2247	14.2	2303	13.5	0334	14.2
高山	風向	ESE		SE		S		S		ESE		SE		SSW		SSW
	風速	2.4	2354	9.7	2250	11.9	0033	11.9	18日00:33	3.9	2351	19.9	2241	24.5	0017	24.5
六蔵	風向	F		SE		ESE		ESE		F		F		ESE		ESE
	風速	2.2	2159	5.4	2350	6.5	0046	6.5	18日00:46	3.7	2159	15.1	2344	16.6	0037	16.6
宮之前	風向	NNW		S		SSW		SSW		N		S		SW		SW
	風速	2.2	2154	5.1	2322	7.5	0029	7.5	18日00:29	4.2	2147	16.7	2314	18.7	0028	18.7
長滝	風向	NNW		S		S		S		NNW		SE		S		SE
	風速	1.9	0401	8.0	2358	7.7	0001	8.0	17日23:58	2.8	0358	19.4	2353	13.8	0041	19.4
萩原	風向	NW		SSW		S		S		NW		S		SE		SE
	風速	5.4	0511	10.4	2400	11.0	0050	11.0	18日00:50	7.5	0434	20.3	2237	22.5	0047	22.5
八幡	風向	ESE		WNW		WNW		WNW		ESE		NNW		NW		NNW
	風速	0.7	2326	4.0	2344	3.5	0021	4.0	17日23:44	1.5	2252	12.4	2400	10.9	0030	12.4
宮地	風向	WNW		ESE		ESE		ESE		WNW		ESE		ESE		ESE
	風速	1.6	1041	6.8	2336	5.9	0025	6.8	17日23:36	2.8	0908	15.9	2329	17.0	0023	17.0
樽見	風向	NNW		SE		SE		SE		NW		SE		ESE		SE
	風速	1.3	0802	7.9	2317	6.8	0003	7.9	17日23:17	2.1	0754	22.1	2306	19.6	0015	22.1
金山	風向	W		SSE		SSE		SSE		ENE		SE		ESE		ESE
	風速	1.4	1017	6.7	2218	5.8	0059	6.7	17日22:18	3.0	0627	17.6	2202	26.5	0045	26.5
美濃	風向	NNE		SW		SW		SW		NNE		SW		SSW		SSW
	風速	4.3	0244	10.6	2328	10.9	0015	10.9	18日00:15	6.7	0315	19.5	2348	21.4	0011	21.4
黒川	風向	F		F		ESE		F		F		ESE		F		ESE
	風速	1.2	2147	7.6	2218	4.4	0023	7.6	17日22:18	2.4	2142	18.4	2139	15.7	0118	18.4
掛斐川	風向	WNW		ESE		ESE		ESE		WNW		SE		SE		SE
	風速	2.2	0703	11.6	2235	9.0	0001	11.5	17日22:35	3.3	0220	21.6	2309	16.1	0011	21.6
美濃加茂	風向	NW		SSE		S		S		WNW		SSE		SSE		SSE
	風速	2.7	2305	12.6	2345	12.6	0013	12.6	18日00:13	4.1	2258	23.9	2343	22.7	0011	23.9
恵那	風向	NE		SSW		SSW		SSW		NNE		SW		SW		SW
	風速	2.1	0551	10.4	2357	10.2	0001	10.4	17日23:57	3.9	0545	25.2	2352	20.2	0046	25.2
中津川	風向	NE		ESE		S		ESE		NE		S		SE		S
	風速	2.3	0515	7.3	2120	5.4	0124	7.3	17日21:20	3.8	0523	18.8	2311	17.9	0041	18.8
関ヶ原	風向	ENE		ENE		WSW		ENE		F		ENE		W		ENE
	風速	4.9	2203	9.8	2138	9.3	0148	9.8	17日21:38	6.4	2155	19.1	2237	18.0	0216	19.1
大垣	風向	N		ESE		W		ESE		NE		W		W		SSE
	風速	2.6	0641	11.5	2220	10.3	0132	11.5	17日22:20	4.3	2230	22.2	2258	20.1	0129	22.2
岐阜	風向	SSW		SSE		SSE		SSE		S		SSE		SSE		SSE
	風速	3.0	0336	14.9	2344	12.8	0001	14.9	17日23:44	4.4	0330	25.7	2251	19.8	0045	25.7
多治見	風向	SE		SE		SE		SE		NW		SE		SE		SE
	風速	1.6	0333	9.7	2253	7.7	0027	9.7	17日22:53	2.8	2315	21.2	2324	16.2	0041	21.2

4 極値更新状況

統計開始以来の極値更新

岐阜地方気象台及び高山特別地域気象観測所

極値更新はありませんでした。

アメダス（統計期間10年以上を対象とする）

日最大風向・風速

アメダス 地点名	更新値				従来値			統計開始年
	風速(m/s)	風向	更新月日	時分	風速(m/s)	風向	従来年月日	
多治見	9.7	南東	9月17日	22時53分	9.0	南東	2012年4月3日	1978年11月

9月としての極値更新

岐阜地方気象台及び高山特別地域気象観測所

極値更新はありませんでした。

アメダス（統計期間10年以上を対象とする）

日最大風向・風速

アメダス 地点名	更新値				従来値			統計開始年
	風速(m/s)	風向	更新月日	時分	風速(m/s)	風向	従来年月日	
美濃加茂	12.6	南	9月18日	0時13分	10	南	2005年9月7日	1979
多治見	9.7	南東	9月17日	22時53分	9	南東	1998年9月22日	1979

5 警報・注意報、気象情報等の発表状況

警報・注意報

(9月17日10時~18日17時)

(注) : 発表 : 警報から注意報 : 継続 解:解除 浸:浸水害 土:土砂災害 土浸:土砂災害、浸水害 斜体字:発表

発表時刻	市町村名 注意報 警報名称	岐阜市	大垣市	羽島市	各務原市	山県市	瑞穂市	本巣市	海津市	岐南町	笠松町	養老町	垂井町	関ヶ原町	神戸町	輪之内町	安八町	揖斐川町	大野町	池田町	北方町	多治見市	中津川市	瑞浪市	恵那市	土岐市	岡市	美濃市	美濃加茂市	可児市	郡上市	坂祝町	富加町	川辺町	七宗町	八百津町	白川町	栗白川村	御嵩町	高山市	飛騨市	白川村	下呂市							
9/17/10:34	大雨注意報 雷注意報 強風注意報																																																	
9/17/16:25	大雨注意報 雷注意報																																																	
9/17/20:10	大雨警報 暴風警報 大雨注意報 雷注意報	浸	浸	浸	浸	浸	浸	浸	浸	浸	浸	浸	浸	浸	浸	浸	浸	土	浸	土	浸	土	土	土		土		土		土	土	土	土	土	土	土	土	土	土	土	土	土	土	土	土	土	土	土		
9/17/22:58	大雨警報 暴風警報 大雨注意報 雷注意報 洪水注意報	浸	浸	浸	浸	浸	浸	浸	浸	浸	浸	浸	浸	浸	浸	浸	浸	土	浸	土	浸	土	土	土		土		土		土	土	土	土	土	土	土	土	土	土	土	土	土	土	土	土	土	土	土		
9/18/00:41	大雨警報 洪水警報 暴風警報 大雨注意報 雷注意報 洪水注意報	浸	浸	浸	浸	浸	浸	浸	浸	浸	浸	浸	浸	浸	浸	浸	浸	土	浸	土	浸	土	土	土		土		土		土	土	土	土	土	土	土	土	土	土	土	土	土	土	土	土	土	土	土	土	
9/18/02:33	大雨警報 大雨注意報 雷注意報 強風注意報 洪水注意報	土															解	解	土	解	解	解	解	解	解	解	解	土		土	解	解	解	解	解	解	解	解	解	解	解	解	解	解	解	解	解	解	解	
9/18/04:28	大雨警報 大雨注意報 雷注意報 強風注意報 洪水注意報	解	解	解	解	解	解	解	解	解	解	解	解	解	解	解	解	解	解	解	解	解	解	解	解	解	解	解	解	解	解	解	解	解	解	解	解	解	解	解	解	解	解	解	解	解	解	解	解	
9/18/09:02	大雨注意報	解																																																
9/18/15:15	大雨注意報																																																	
9/18/16:28	大雨注意報																																																	

岐阜県気象情報(9月15日16時~18日06時)

情報名	発表時刻
平成29年 台風第18号に関する岐阜県気象情報 第1号	平成29年9月15日16時50分
平成29年 台風第18号に関する岐阜県気象情報 第2号	平成29年9月16日06時01分
平成29年 台風第18号に関する岐阜県気象情報 第3号	平成29年9月16日17時10分
平成29年 台風第18号に関する岐阜県気象情報 第4号	平成29年9月17日05時48分
平成29年 台風第18号に関する岐阜県気象情報 第5号	平成29年9月17日05時59分
平成29年 台風第18号に関する岐阜県気象情報 第6号	平成29年9月17日11時41分
平成29年 台風第18号に関する岐阜県気象情報 第7号	平成29年9月17日11時55分
平成29年 台風第18号に関する岐阜県気象情報 第8号	平成29年9月17日12時19分
平成29年 台風第18号に関する岐阜県気象情報 第9号	平成29年9月17日16時55分
平成29年 台風第18号に関する岐阜県気象情報 第10号	平成29年9月17日17時17分
平成29年 台風第18号に関する岐阜県気象情報 第11号	平成29年9月17日17時30分
平成29年 台風第18号に関する岐阜県気象情報 第12号	平成29年9月17日22時25分
平成29年 台風第18号に関する岐阜県気象情報 第13号	平成29年9月17日23時38分
平成29年 台風第18号に関する岐阜県気象情報 第14号	平成29年9月18日05時11分

岐阜県竜巻注意情報(9月16日3時~18日12時)

情報番号	発表日時	対象地域
第1号	平成29年9月17日23時16分	美濃地方

6 岐阜地方気象台が執った措置

- (1) 台風説明会 (県庁) 9月15日15時00分
9月16日11時00分
職員派遣 (県庁) 9月17日20時45分
- (2) 岐阜地方気象台警戒体制等
9月17日16時30分 注意体制
9月18日04時00分 注意体制解除

7 被害状況等

人的被害

軽傷 4人 (岐阜市、各務原市、輪之内町、飛騨市)

住家被害

住家被害 一部損壊 18棟 (羽島市、大垣市、郡上市、可児市、東白川村、
中津川市、高山市、下呂市)

非住家被害 全壊 5棟 (揖斐川町、川辺町、下呂市)

一部損壊 34棟 (各務原市、岐南町、大垣市、郡上市、東白川村、
中津川市、恵那市、高山市)

道路被害

県管理道路規制 8路線 (全面通行止、片側交互通行)

農産物被害

リンゴ・桃の被害 (高山市、飛騨市)

水稲の被害 (郡上市、海津市)

栗の被害 (中津川市)

柿、ナシの被害 (本巣市)

トウモロコシの被害 (海津市)

農業生産物施設被害

パイプハウス、ビニールハウス破損等 542棟 (高山市、飛騨市、下呂市、
郡上市、関市、中津川市、恵那市)

農業用倉庫破損 1棟 (高山市)

(岐阜県防災課調べ 9月19日10時00分現在)

本件の問い合わせ先
岐阜地方気象台
電話 : 058 - 271 - 4108