

# 平成29年7月9日の大雨について

## (大阪府の気象速報)

この資料は速報として取り急ぎまとめたもので、後日内容の一部訂正や追加をすることがあります。

### 概要

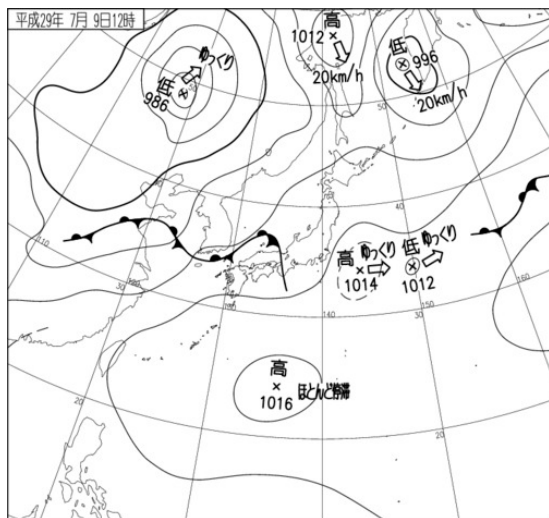
7月9日、西日本に停滞する梅雨前線に向かって暖かく湿った空気が流れ込み、大気の状態が非常に不安定となった。大阪府では昼過ぎから夕方にかけて、局地的に雷を伴って非常に激しい雨が降り、16時までの1時間に東大阪市付近で猛烈な雨を解析したことから記録的短時間大雨情報を発表した。

この雨により、東大阪市では床上浸水2棟、東大阪市や茨木市、大東市等で床下浸水25棟の被害が発生した。また、東大阪市等で道路冠水30か所、道路一部損壊2か所の被害が発生した。【9日21時30分現在：大阪府調べ】

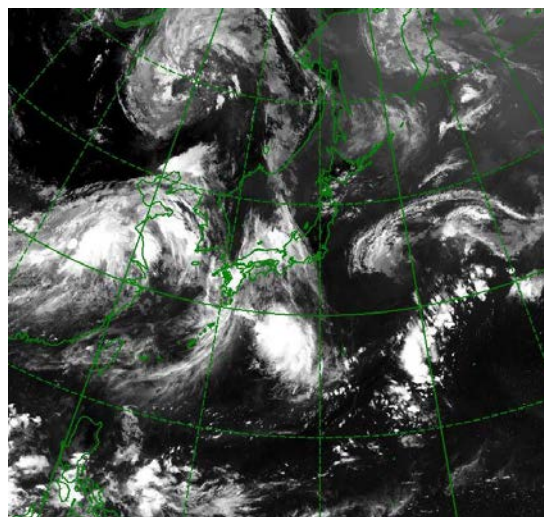
# 地上天気図及び気象衛星赤外画像

## 地上天気図

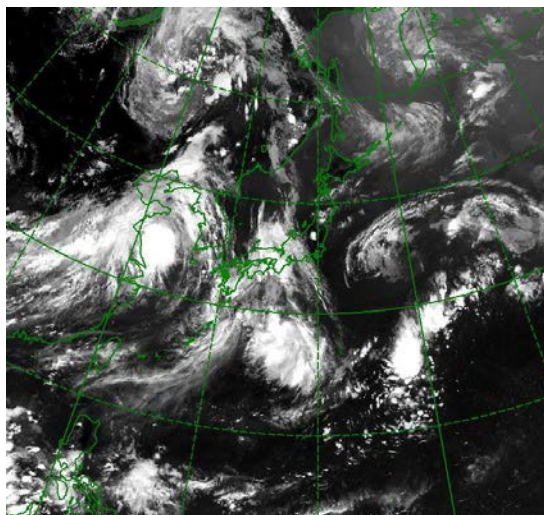
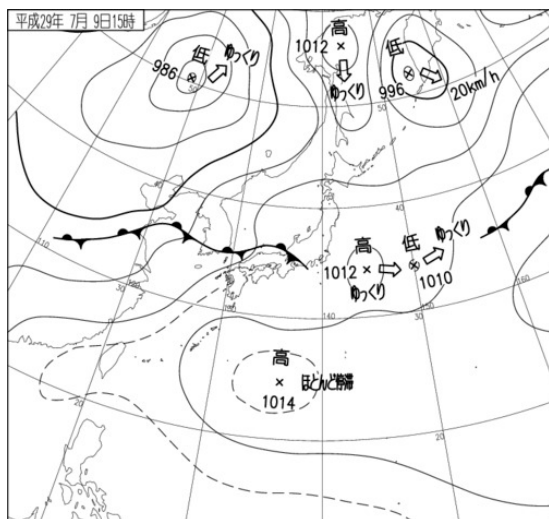
7月9日12時00分



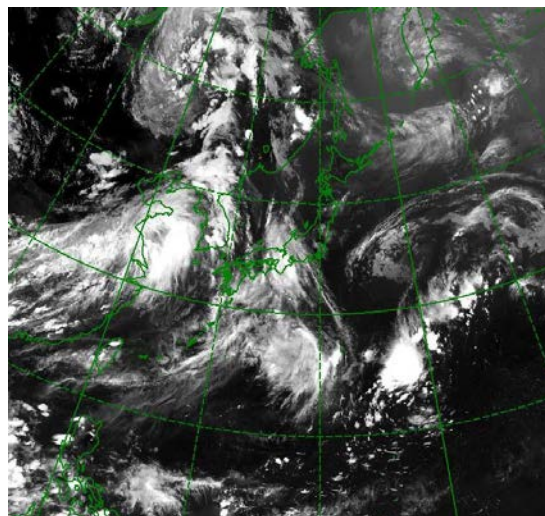
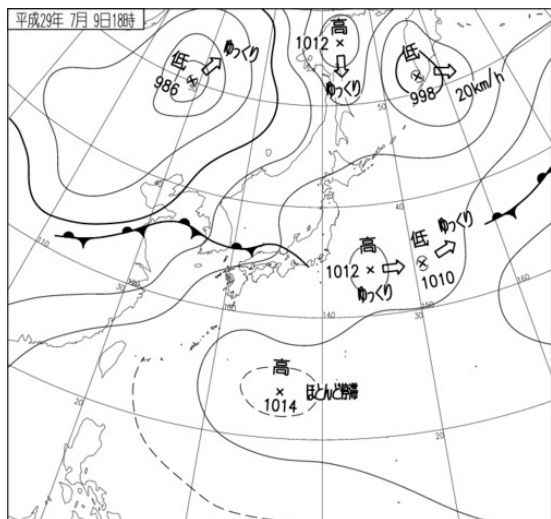
## 気象衛星赤外画像



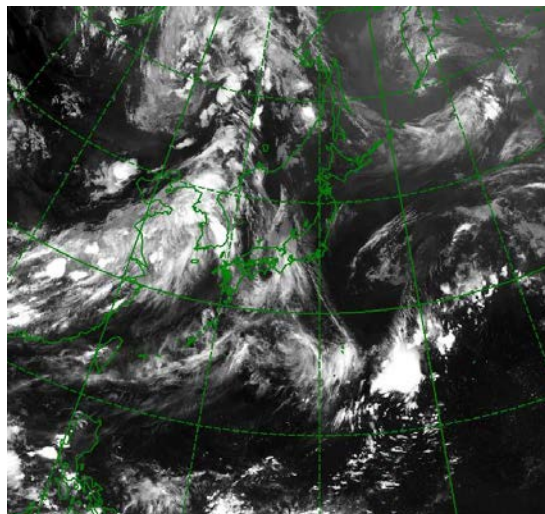
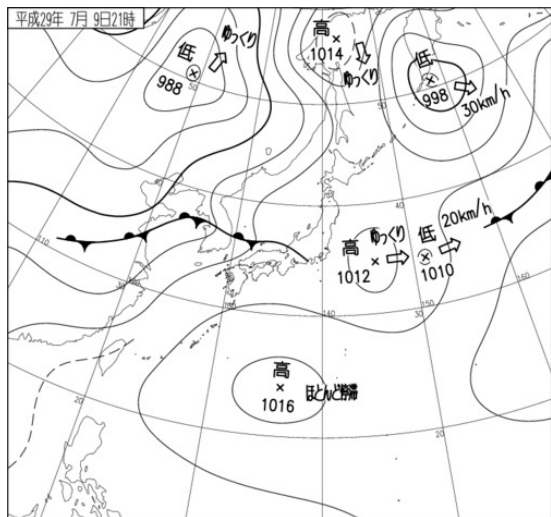
15時00分



18時00分

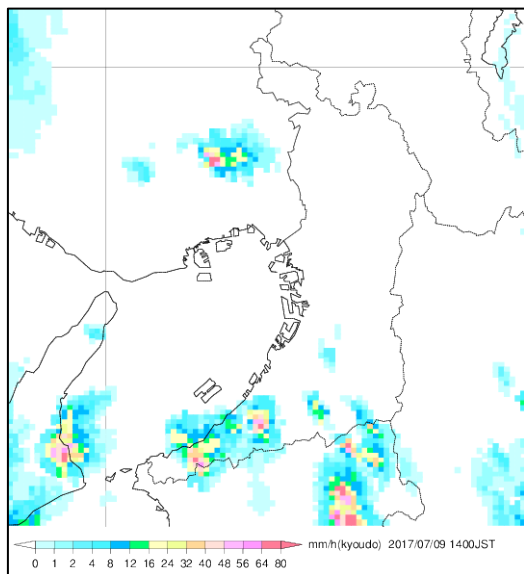


21時00分

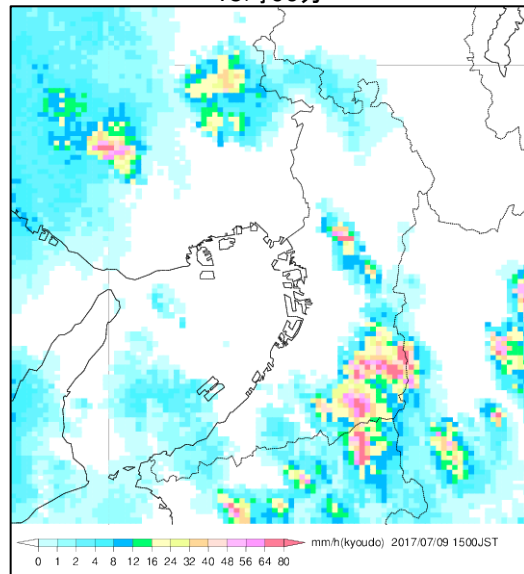


# レーダー画像

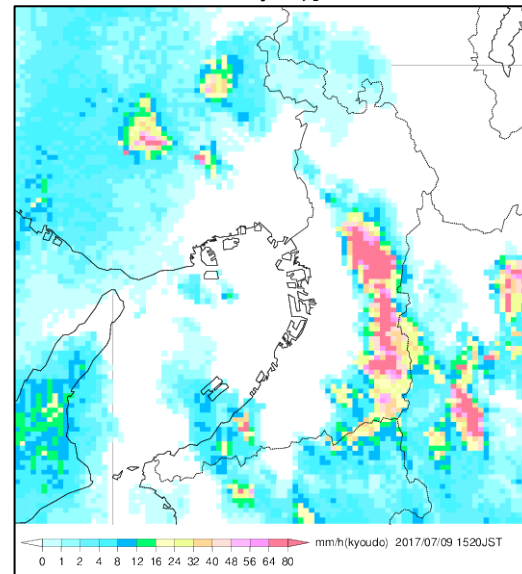
14時00分



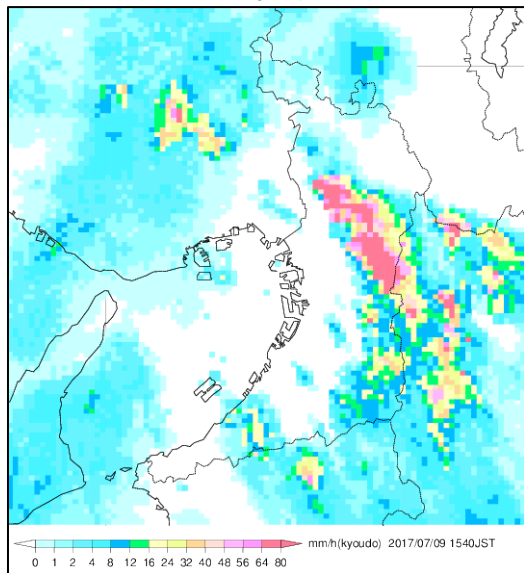
15時00分



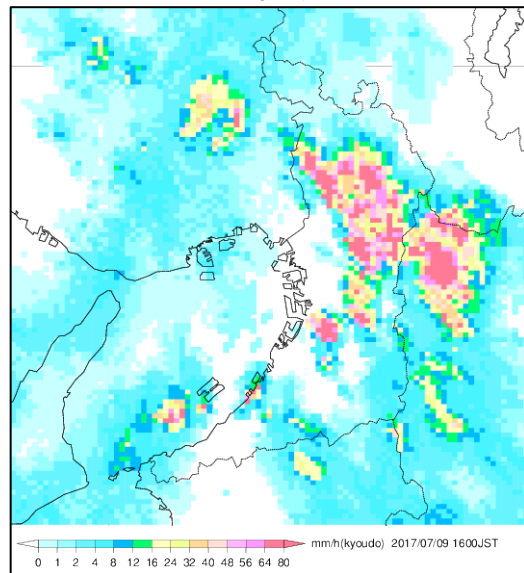
15時20分



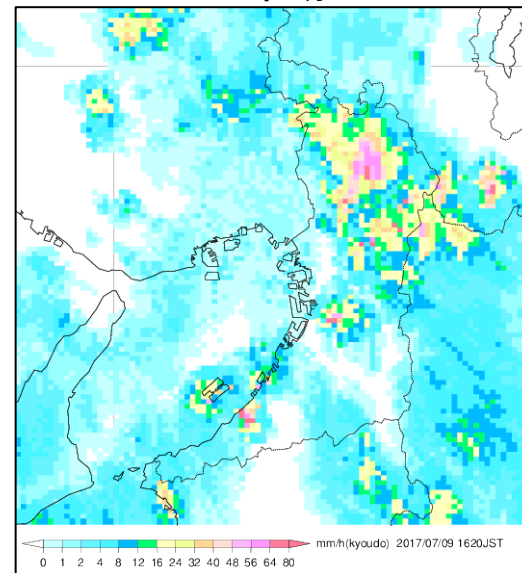
15時40分



16時00分

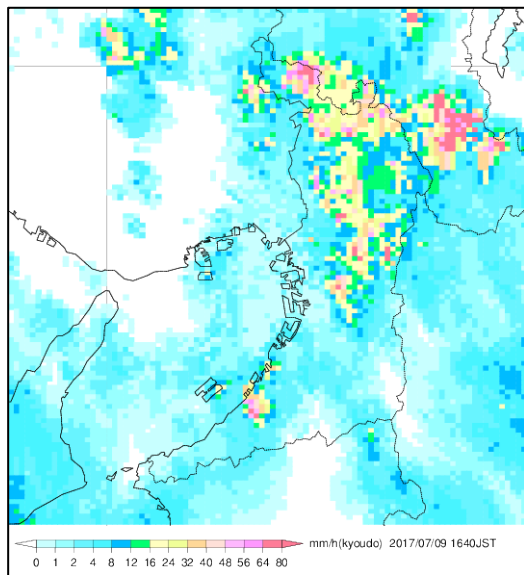


16時20分

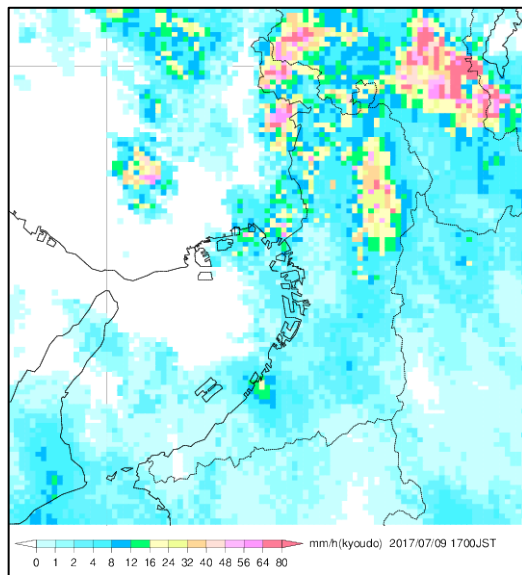




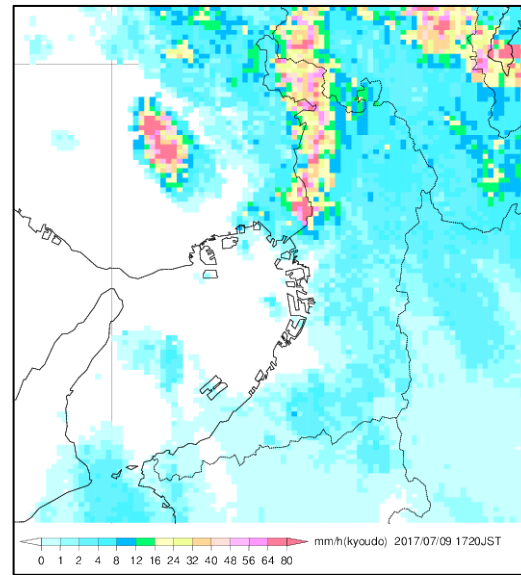
16時40分



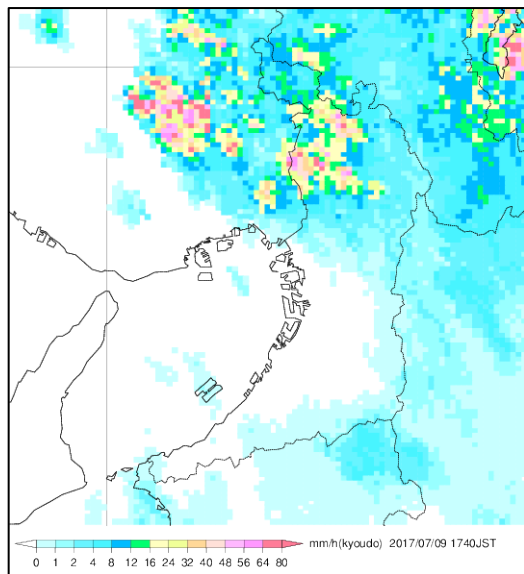
17時00分



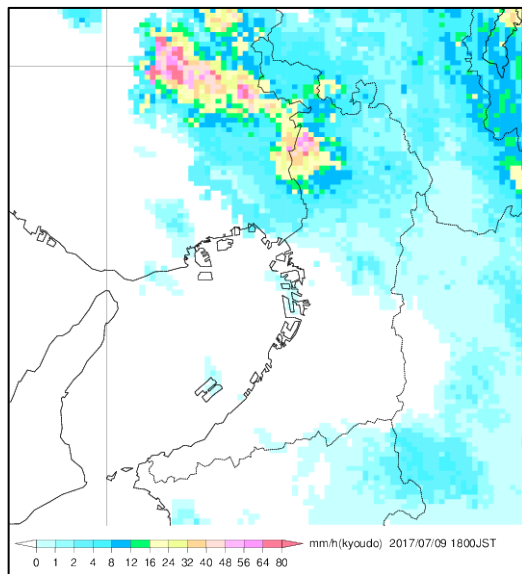
17時20分



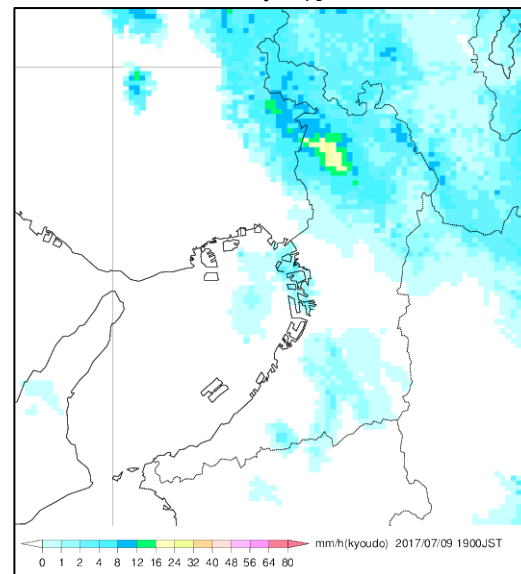
17時40分



18時00分



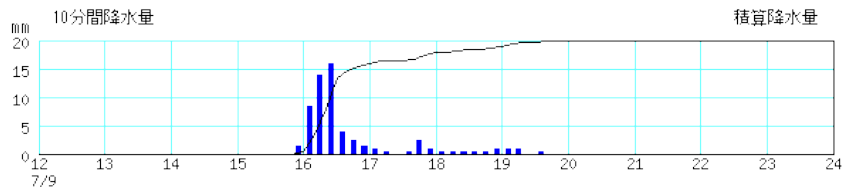
19時00分



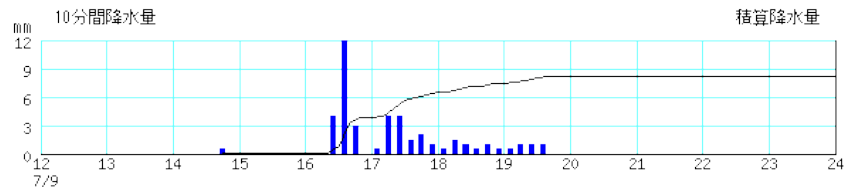
## アメダス時系列グラフ

○降水量(7月9日12時～24時)

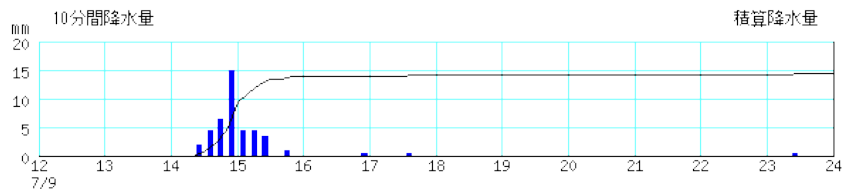
### 茨木



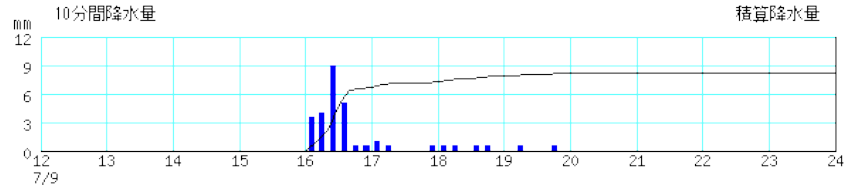
### 能勢



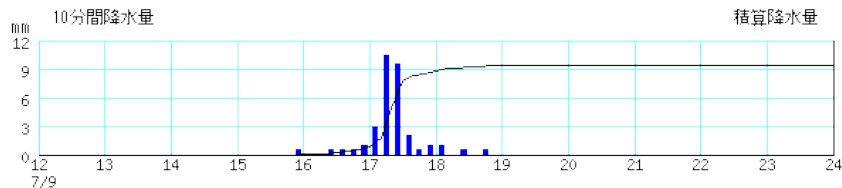
### 河内長野



### 枚方



### 豊中



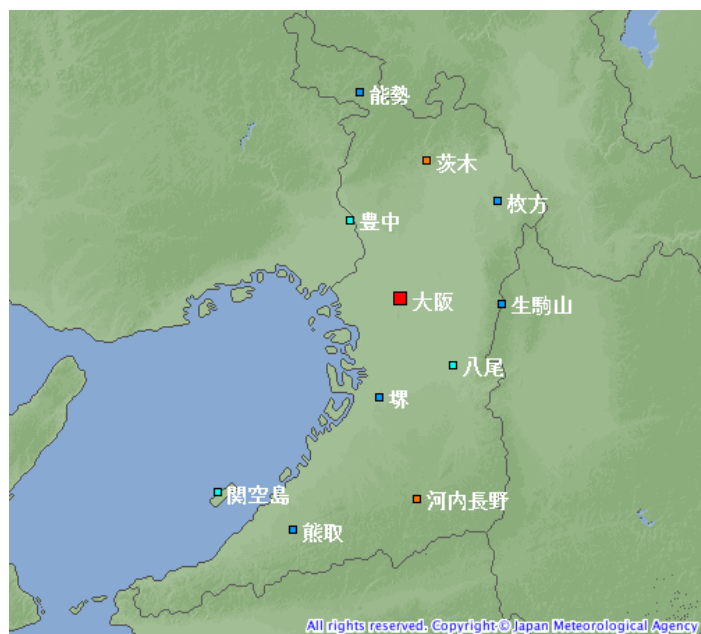
※棒グラフは10分間降水量（左軸）、  
折れ線グラフは積算降水量（右軸）を示す。

横軸は時刻を示す。

## 観測表

○日最大1時間降水量(7月9日12時～24時、多い方から5位まで)

府県名	市町村名	地点名	値(ミリ)	起時
大阪府	茨木市	茨木(イバラキ)	48.0	7月9日 16時58分
大阪府	河内長野市	河内長野(カワチナガノ)	38.5	7月9日 15時30分
大阪府	豊中市	豊中(トヨナカ)	27.0	7月9日 18時02分
大阪府	豊能郡能勢町	能勢(ノセ)	26.5	7月9日 17時25分
大阪府	枚方市	枚方(ヒラカタ)	22.5	7月9日 17時03分



シンボル	観測所の種類	観測要素
■	気象台	気温・降水量・風向風速・日照時間・積雪深・湿度・気圧
■	地域気象観測所(アメダス)	降水量
■	地域気象観測所(アメダス)	気温・降水量・風向風速
■	地域気象観測所(アメダス)	気温・降水量・風向風速・日照時間

アメダス配置図





○気象情報

発表日時		情報名及び番号
7月9日	16時37分	大雨と突風及び落雷に関する大阪府気象情報 第1号
	20時33分	大雨と突風及び落雷に関する大阪府気象情報 第2号

○竜巻注意情報

発表日時		情報名及び番号	対象地域
7月9日	16時17分	大阪府竜巻注意情報 第1号	大阪府

○土砂災害警戒情報

この期間、発表はありません。

○指定河川洪水予報

この期間、発表はありません。

○記録的短時間大雨情報

発表日時		情報名及び番号
7月9日	16時08分	大阪府記録的短時間大雨情報 第1号

□大阪府・市町村への支援状況

実施日	支援状況
7月9日	気象台からホットラインによる支援(今後の見通しなどを解説):大阪府