

平成29年6月30日から7月3日にかけての
大雨に関する石川県気象速報
(警報発表時例の解説)

目次

- 1 概況
- 2 気象の状況
- 3 気象官署と地域気象観測所の極値更新状況
- 4 特別警報・警報・注意報・防災気象情報の発表状況
- 5 石川県の被害状況

平成29年7月4日

金沢地方気象台

注：この資料は、速報として取り急ぎまとめたもので後日内容の一部訂正や追加をすることがあります。

なお、本資料は7月3日10時現在のものです。

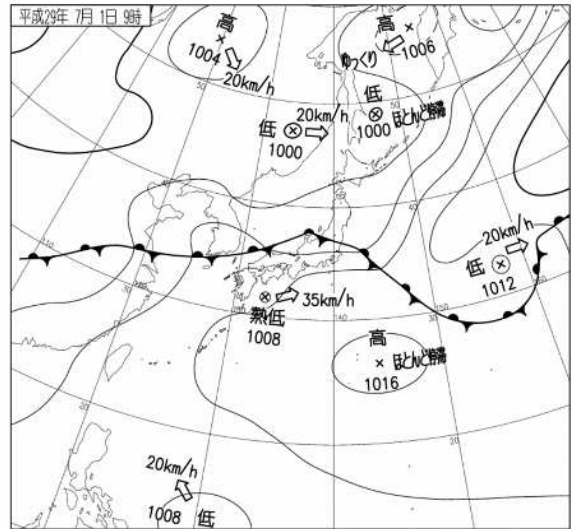
1 概況

(1) 気象概況

梅雨前線が、6月30日9時には対馬海峡から山陰地方、東海地方を通過して関東の南海上に停滞していた。また、南西諸島には熱帯低気圧があって、ゆっくり北に進んでいた。その後、梅雨前線はゆっくり北上し、7月1日9時には石川県の北まで北上し、その後3日9時にかけて石川県の北に停滞した。一方熱帯低気圧は、本州の南岸を東に進んだ。

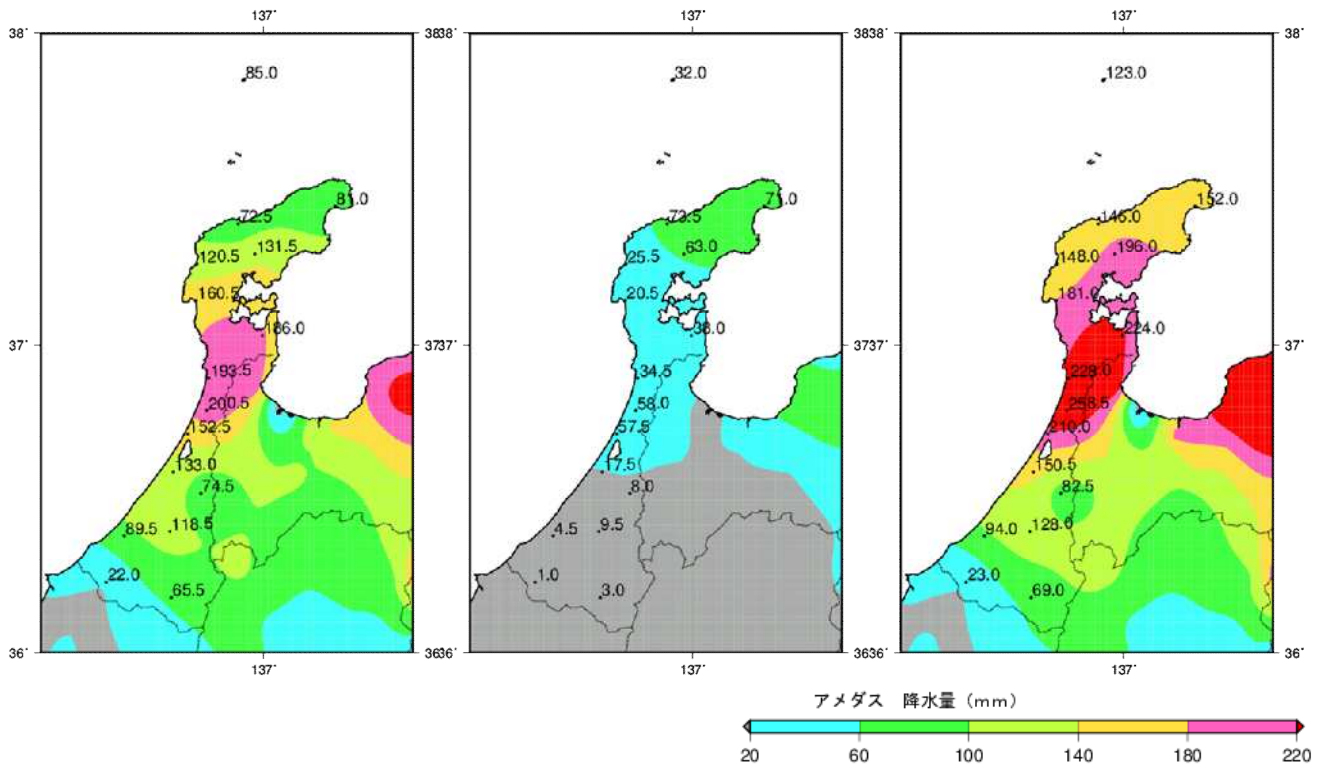
石川県では、梅雨前線に向かって非常に暖かく湿った空気が流れ込んだため、6月30日から7月3日にかけて断続的に激しい雨が降り大雨となった。6月30日10時から7月3日10時までの降水量は、宝達志水で258.5mm、羽咋で228.0mm、七尾で224.0mm、かほく210.0mmを観測し、能登南部から加賀北部にかけて特に多くなった。

また、6月30日の夜のはじめ頃から7月1日の昼過ぎにかけては県内のほぼ全域、7月2日の夜遅くから3日の朝にかけては能登地方を中心の二つの大雨のピークがあった。



地上天気図 (平成 29 年 7 月 1 日 9 時)

(2) 降水量



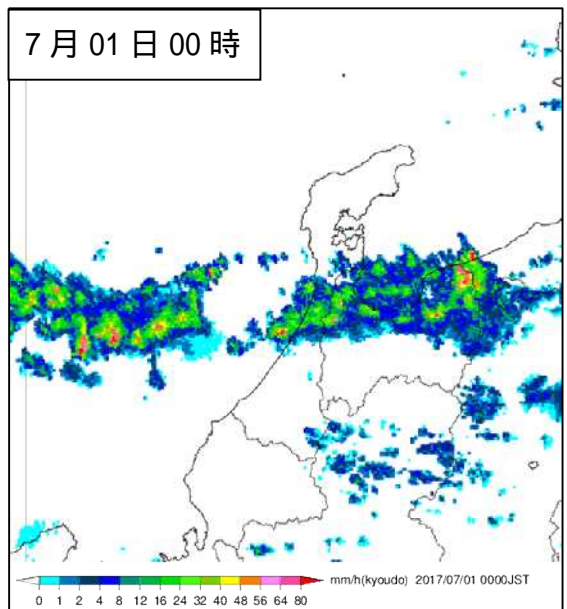
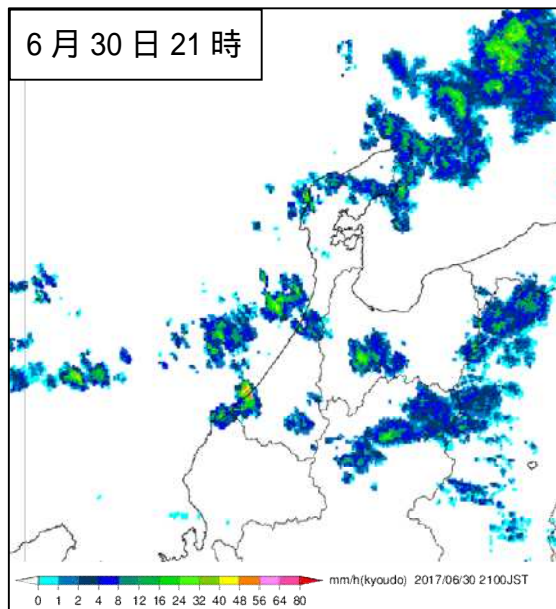
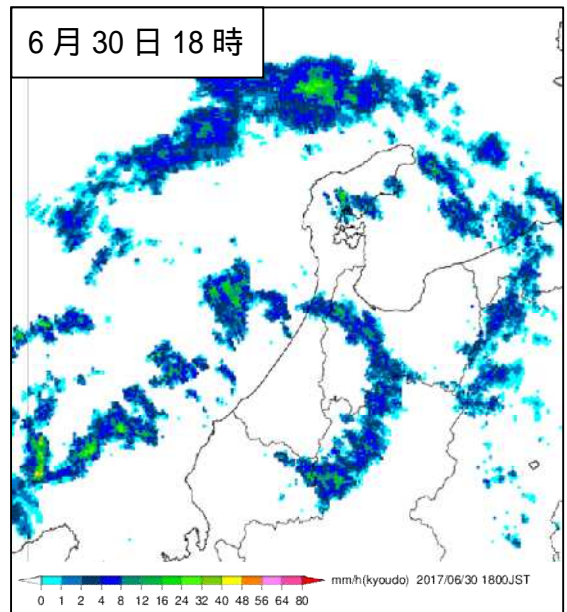
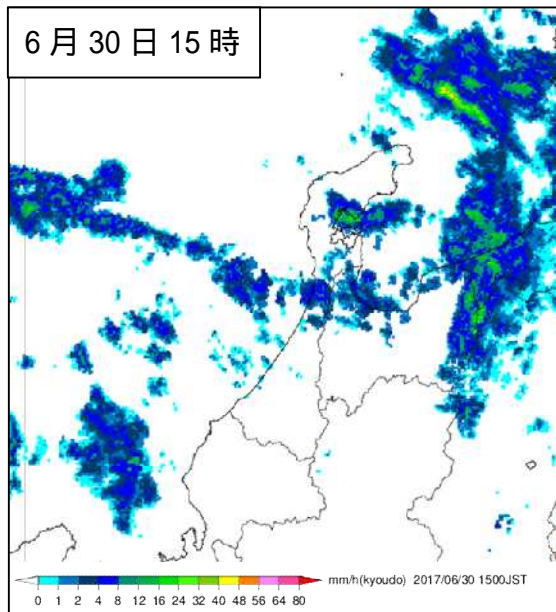
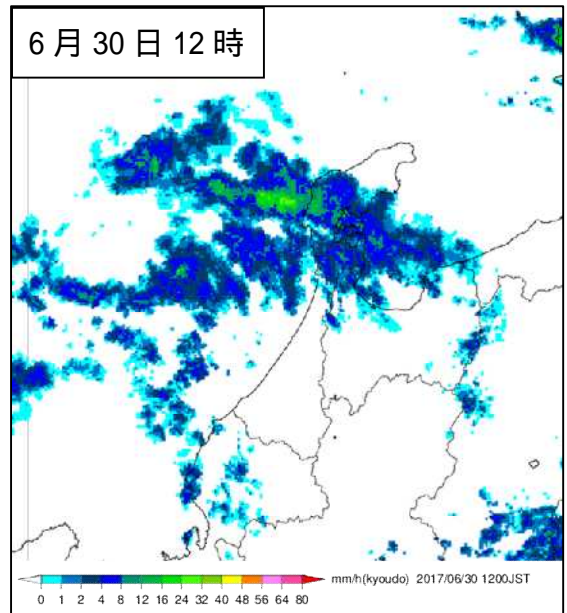
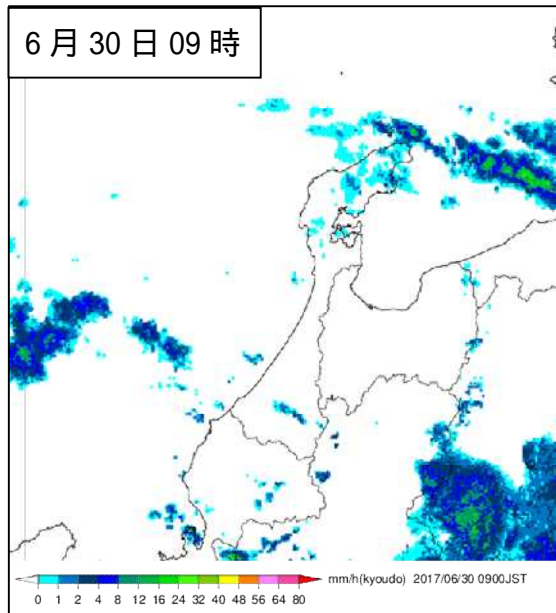
左図：6月30日10時から7月2日11時までの積算降水量

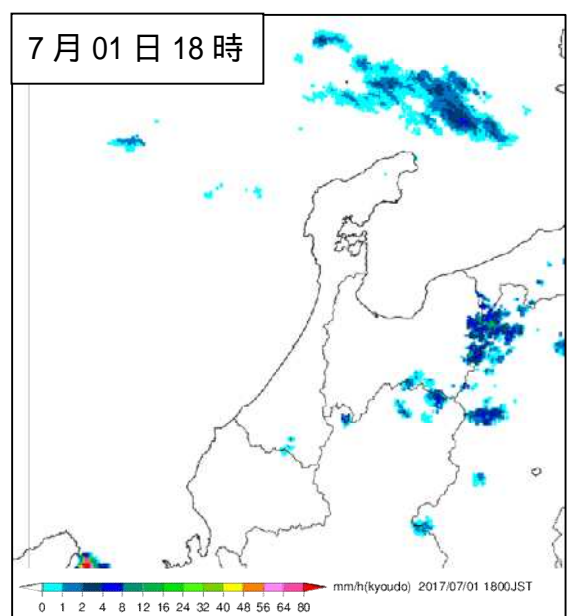
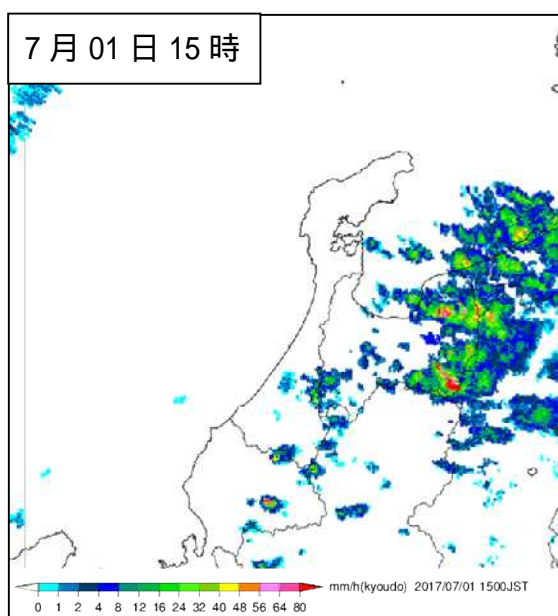
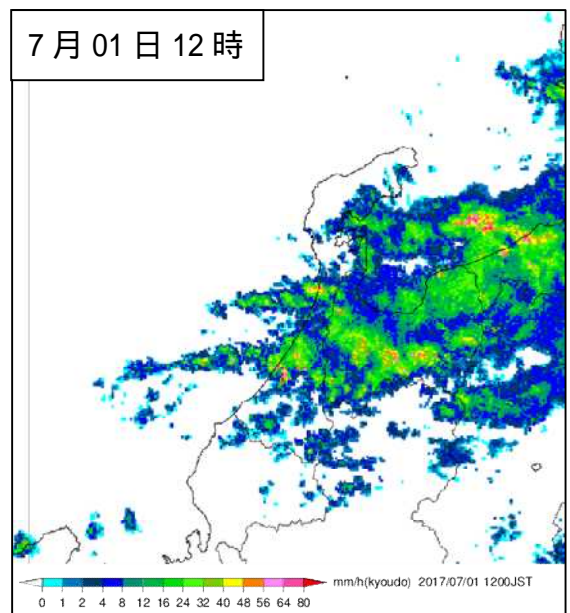
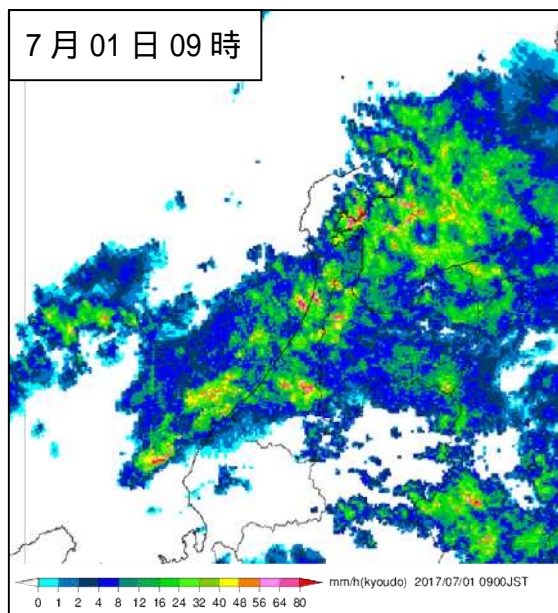
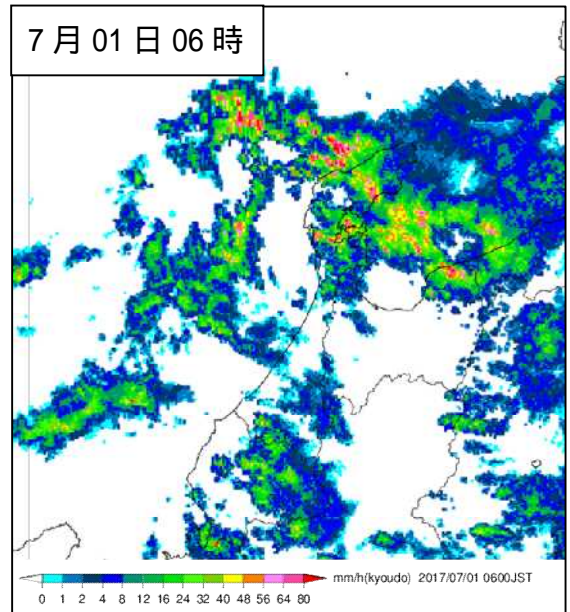
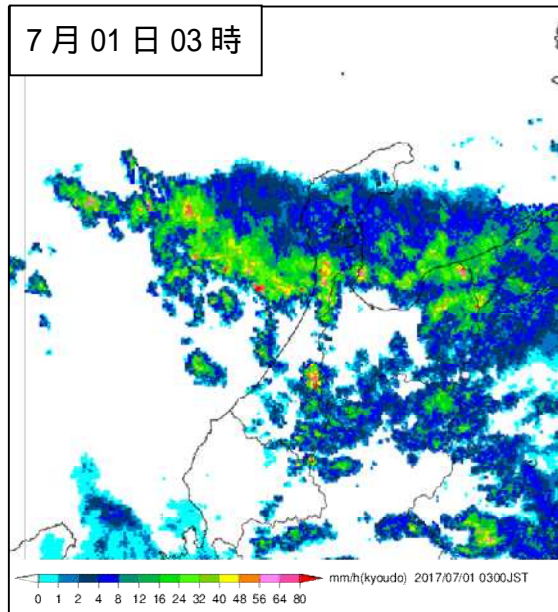
中図：7月2日18時から3日10時までの積算降水量

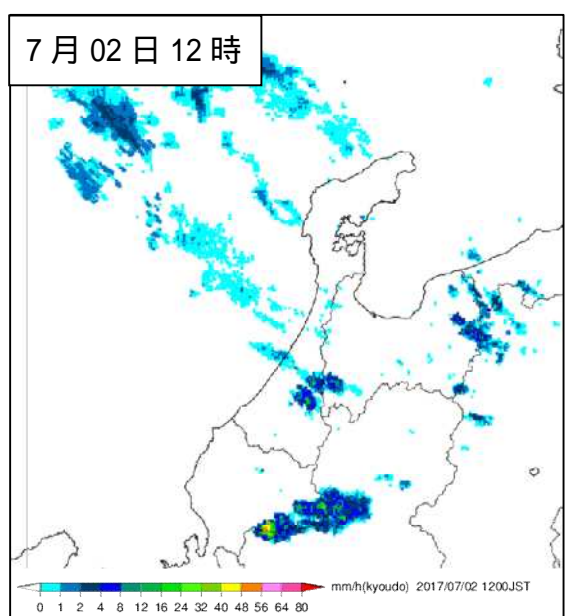
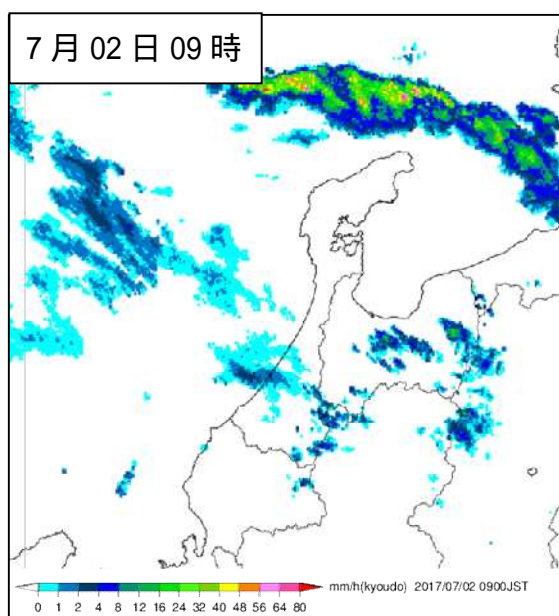
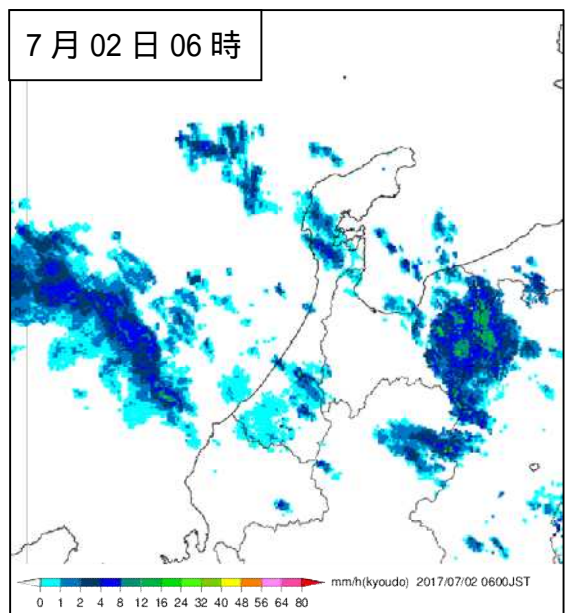
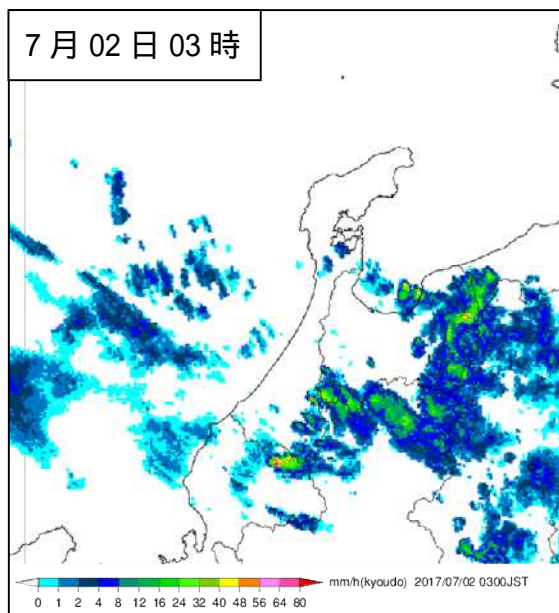
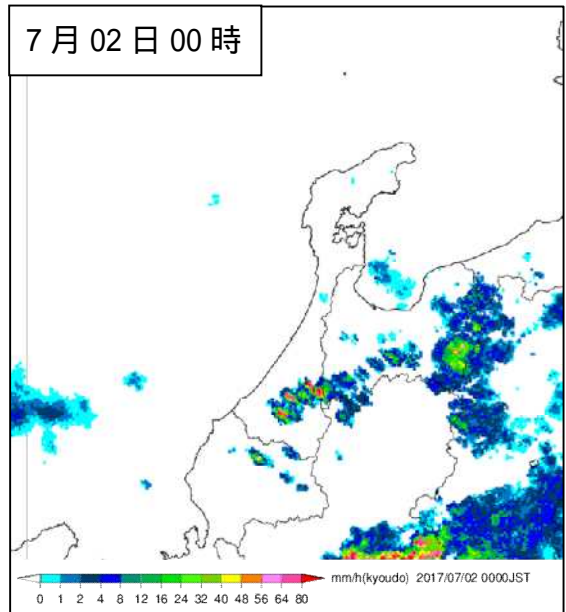
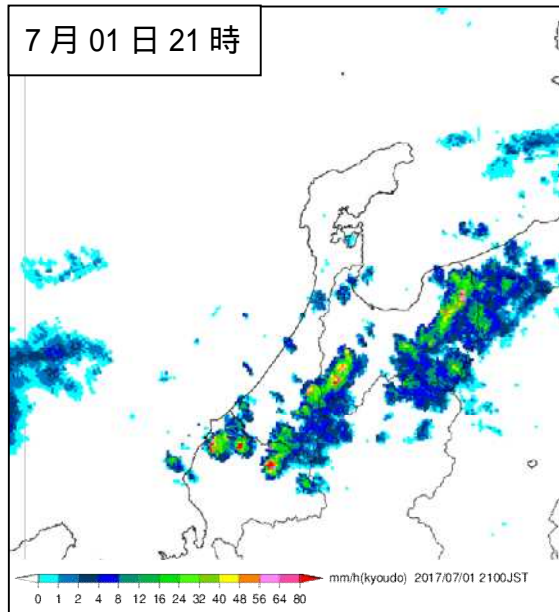
右図：6月30日10時から7月3日10時までの積算降水量

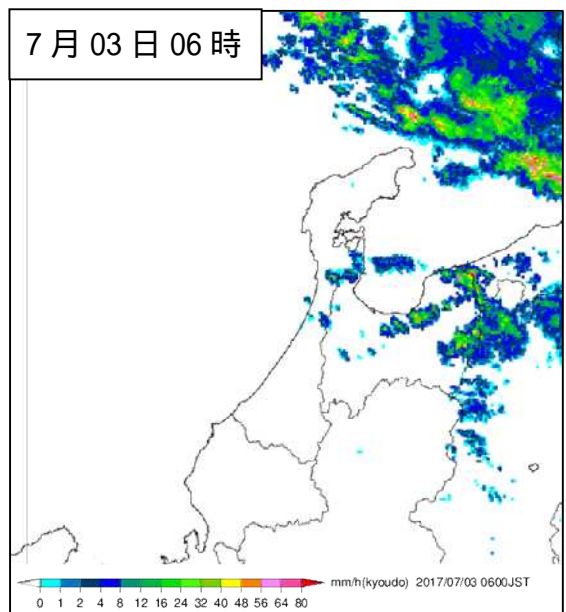
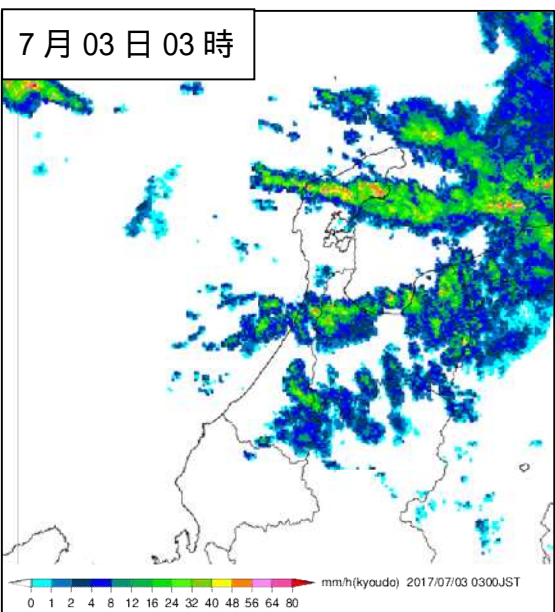
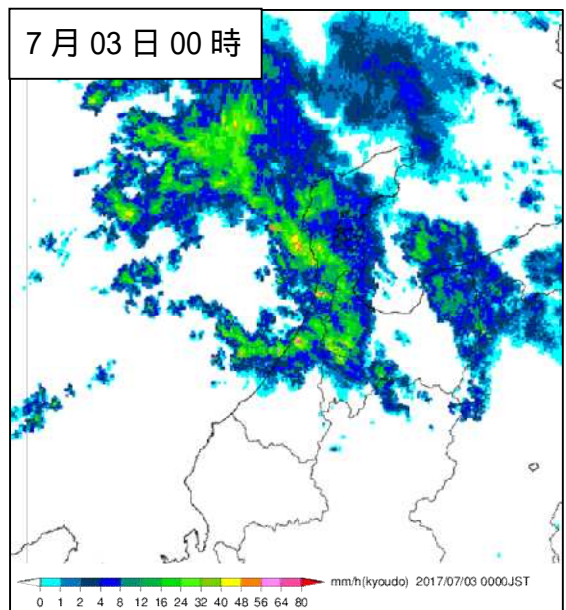
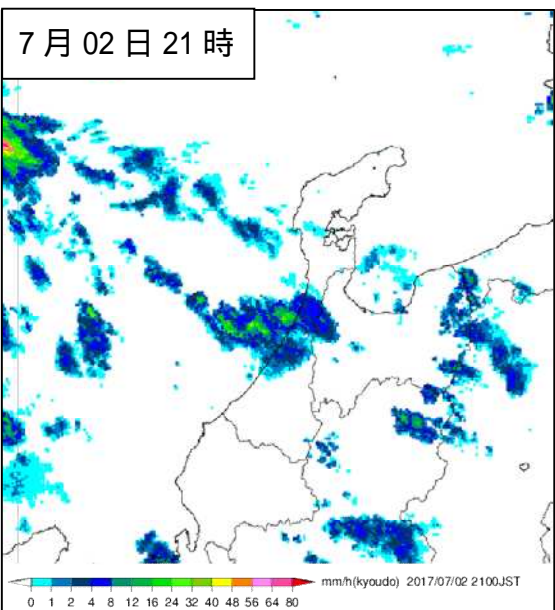
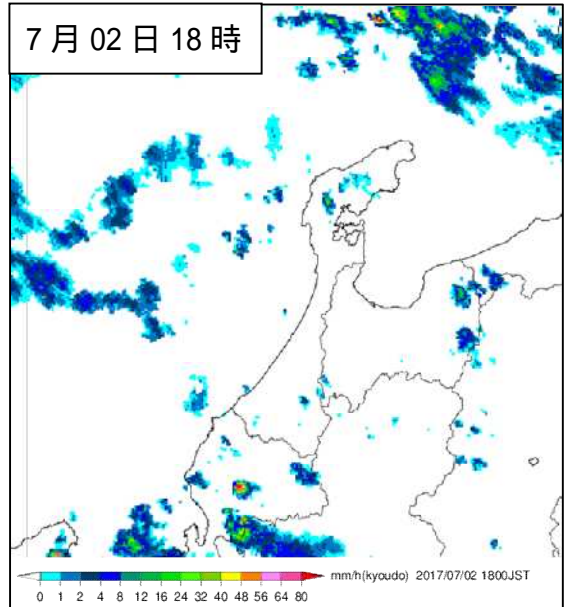
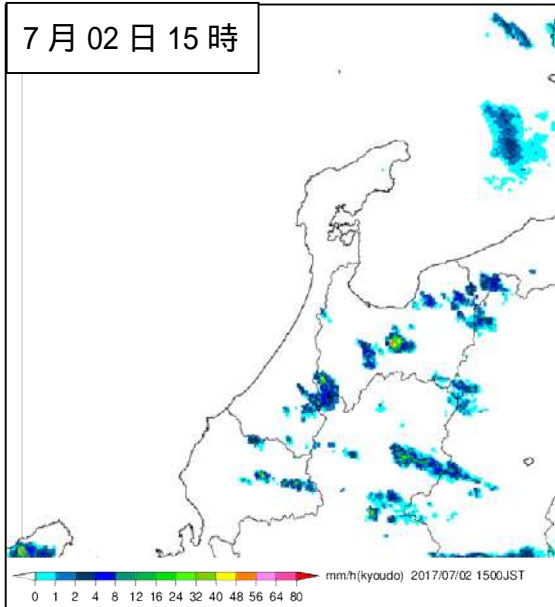
2 気象の状況

(1) 気象レーダー(6月30日09時~7月3日06時)



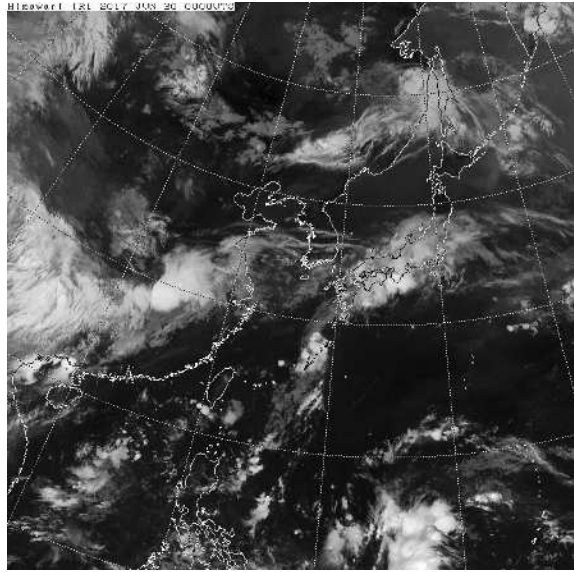
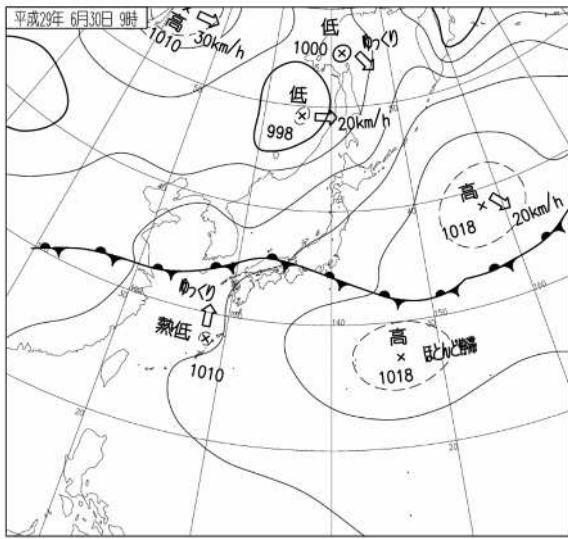




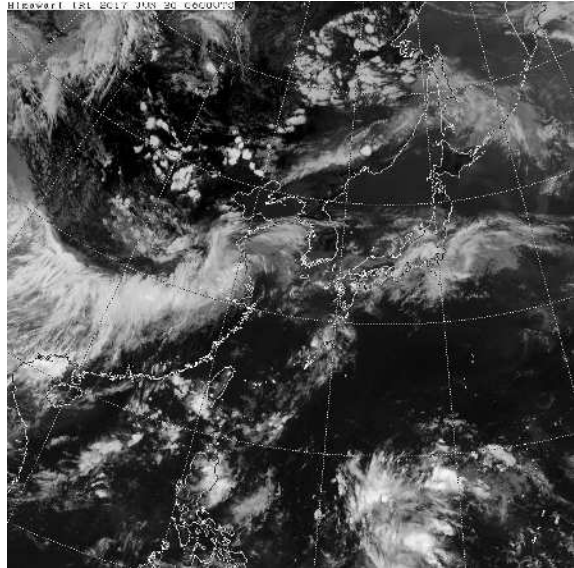
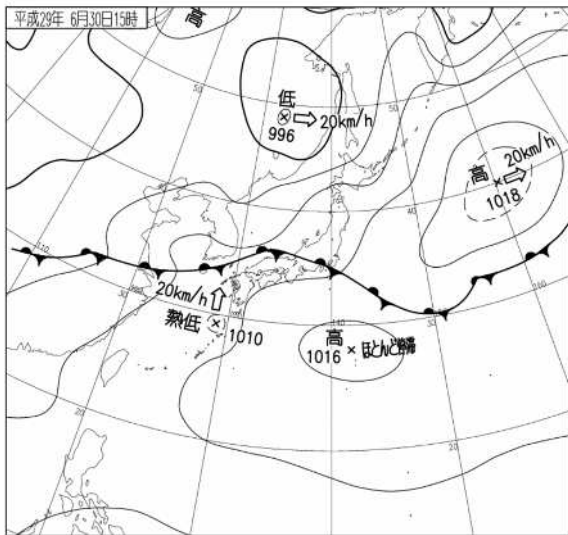


(2) 地上天気図、気象衛星赤外画像

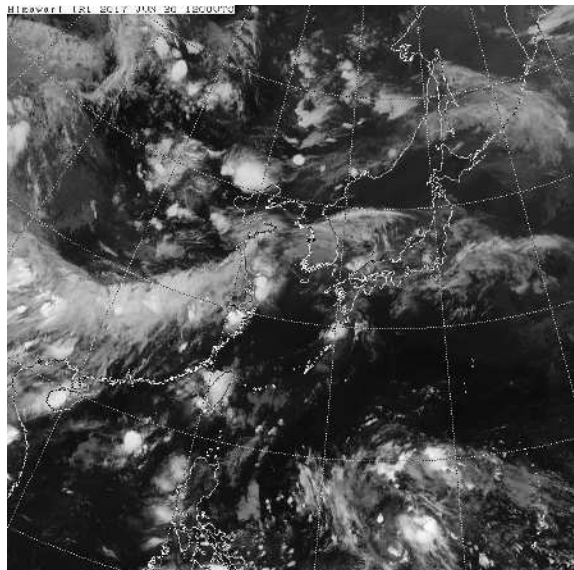
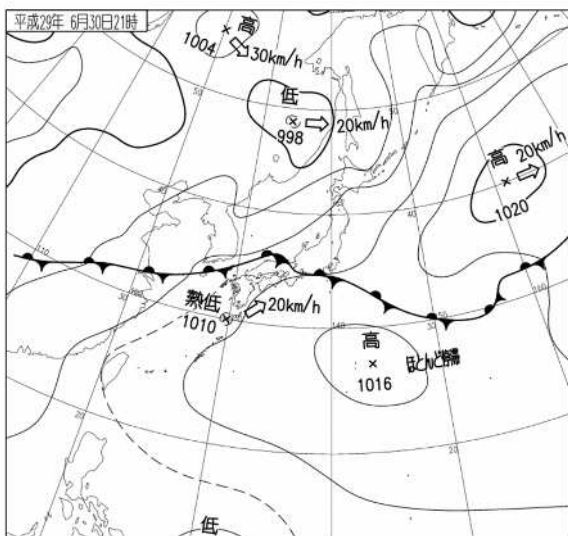
(6月30日09時)



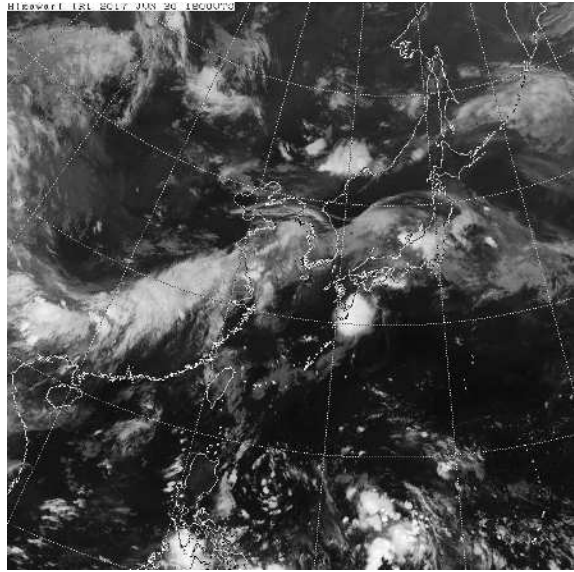
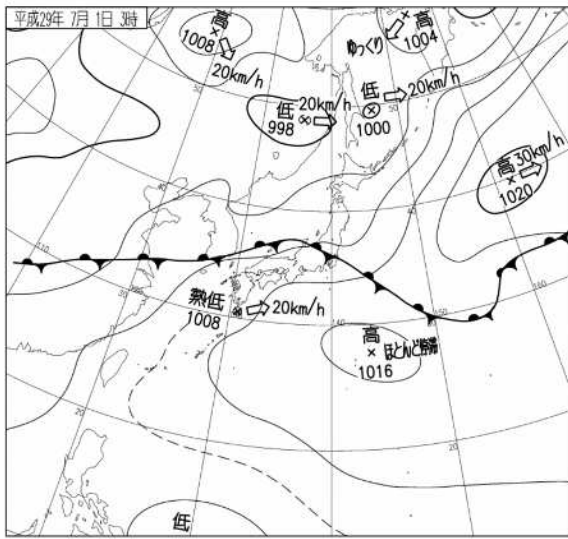
(6月30日15時)



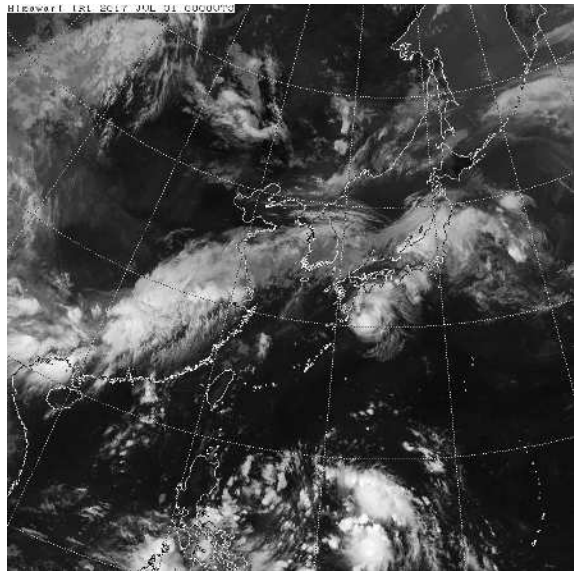
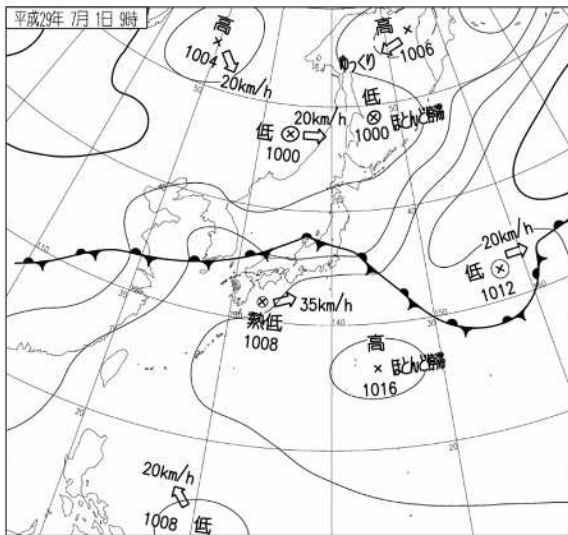
(6月30日21時)



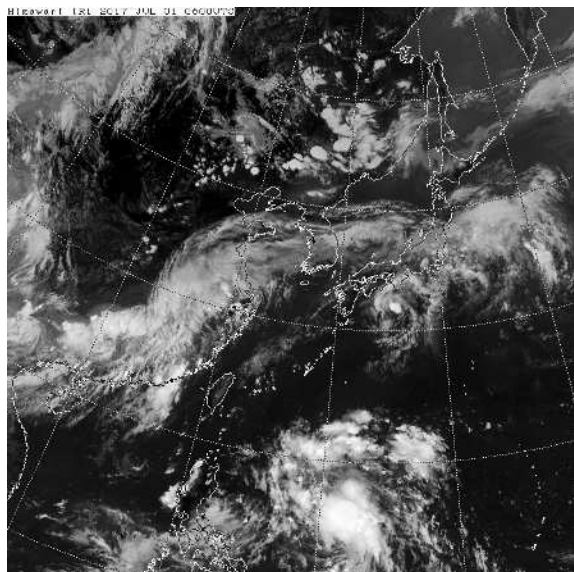
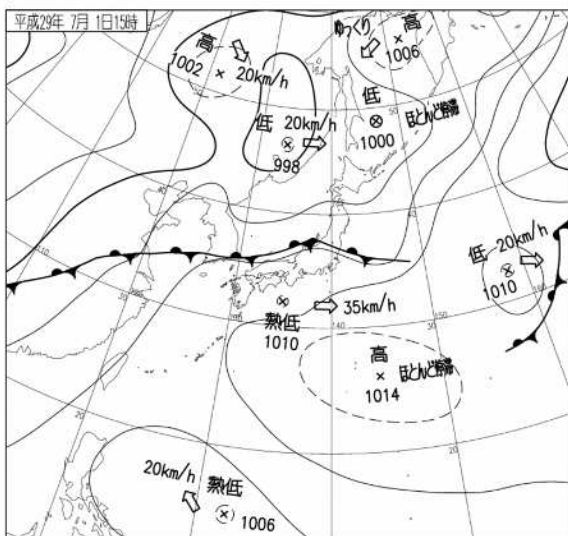
(7月01日03時)



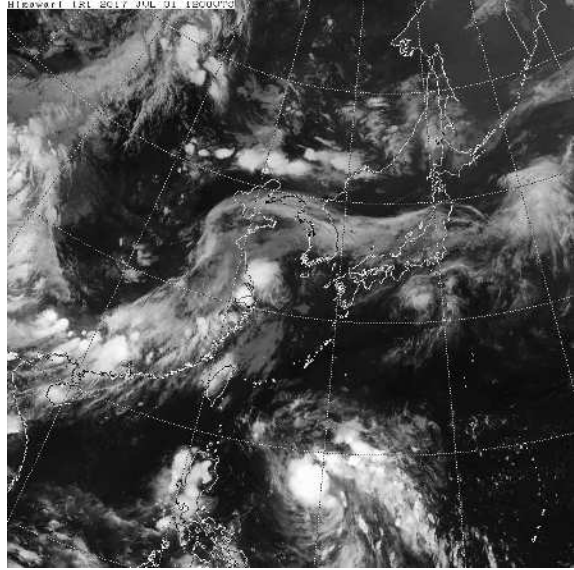
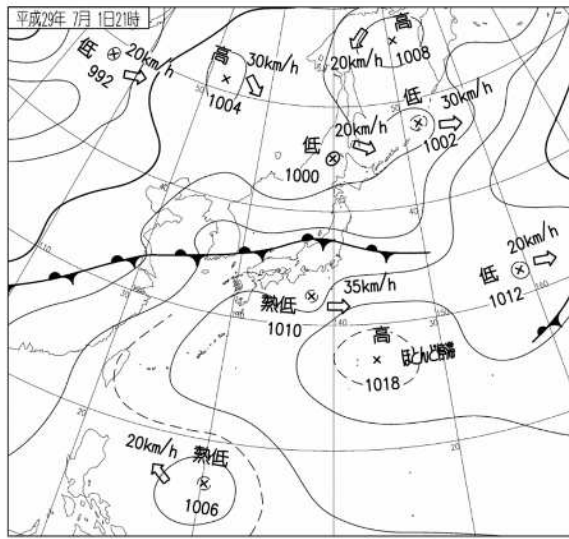
(7月01日09時)



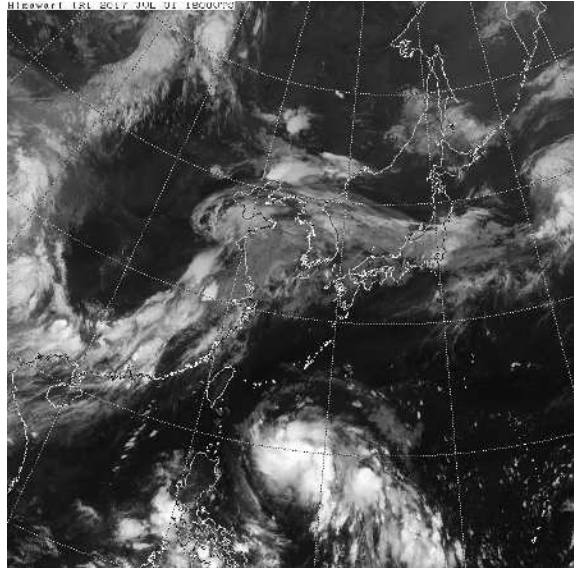
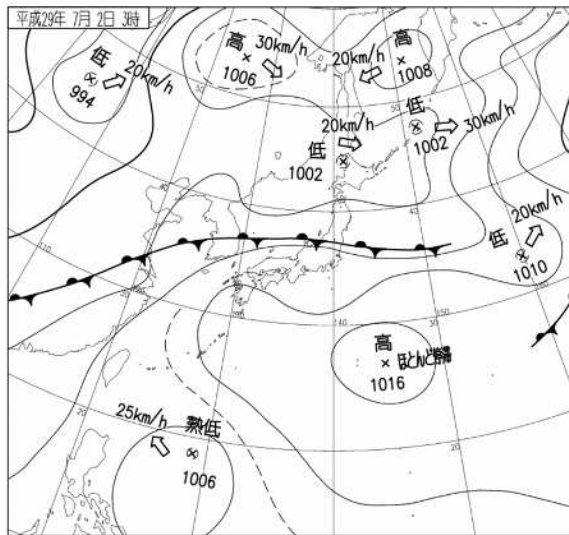
(7月01日15時)



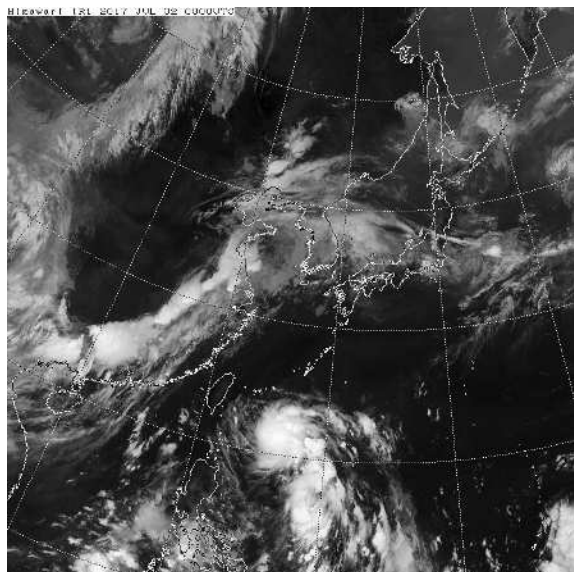
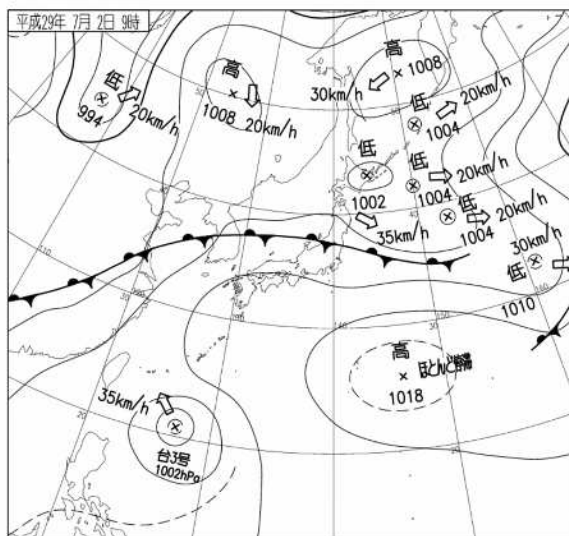
(7月01日 21時)



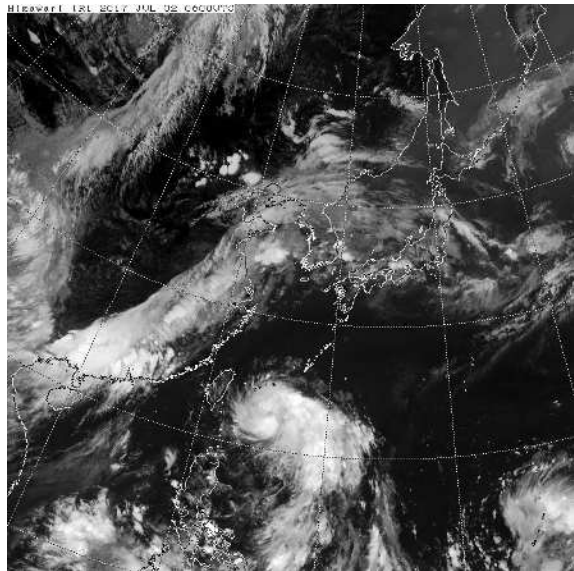
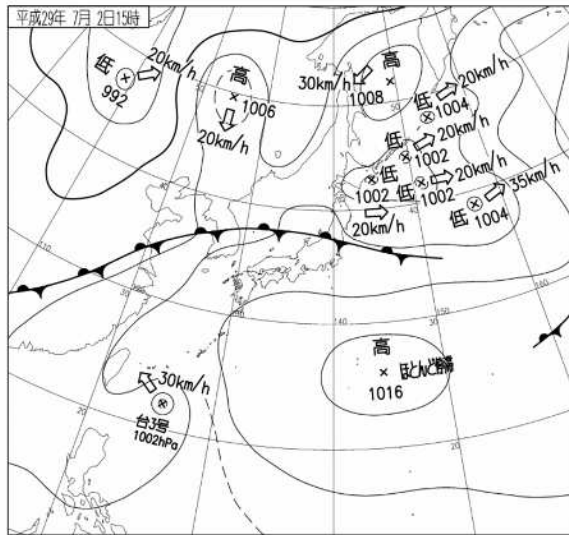
(7月02日 03時)



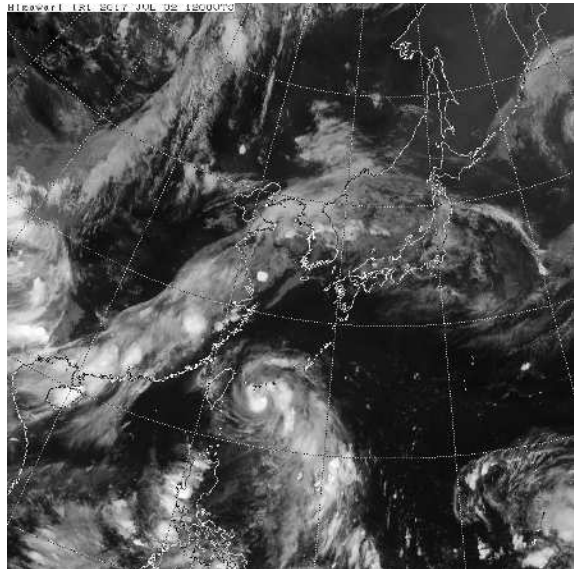
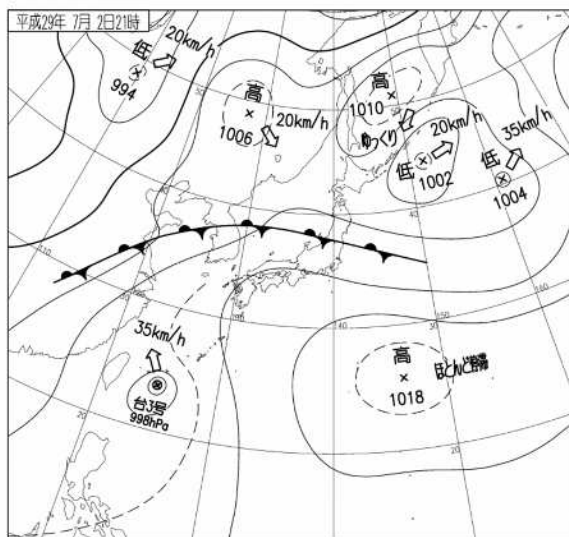
(7月02日 09時)



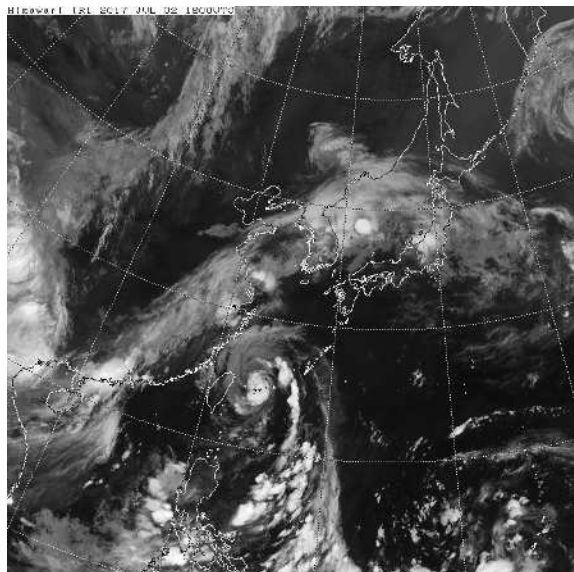
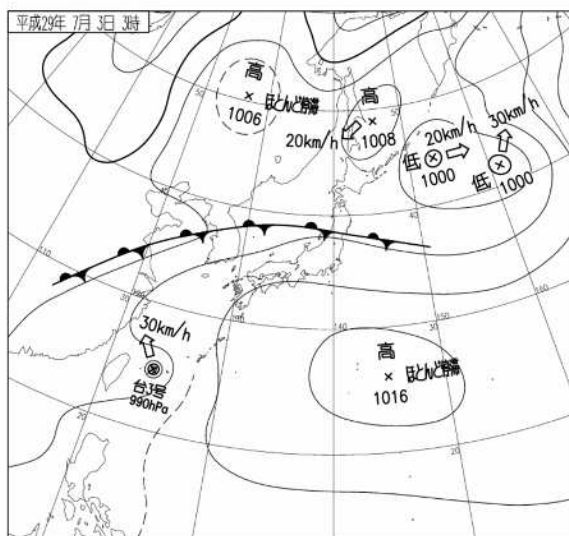
(7月02日 15時)



(7月02日 21時)



(7月03日 03時)



(平成 29 年 7 月 3 日 00 時 ~ 10 時)

| 時刻 観測所名 | | | | | | | | | | | | | | | | | | | | | | | | | 日合計 | 日最大 1時間降水量 | | 日最大 10分間降水量 | |
|------------|------|------|------|------|-----|------|-----|-----|-----|-----|-----|----|----|----|----|----|----|----|----|----|----|----|----|----|-------|---------------|-------|----------------|------|
| | 1 | 2 | 3 | 4 | 5 | 6 | 7 | 8 | 9 | 10 | 11 | 12 | 13 | 14 | 15 | 16 | 17 | 18 | 19 | 20 | 21 | 22 | 23 | 24 | | 最大 | 時分 | 最大 | 時分 |
| | 珠洲 | 6.0 | 45.0 | 8.5 | 6.5 | 3.5 | 1.5 | 0.0 | 0.0 | 0.0 | 0.0 | | | | | | | | | | | | | | | | 71.0] | 47.5] | 0154 |
| 輪島 | 15.0 | 24.5 | 5.0 | 20.5 | 8.0 | 0.0 | 0.0 | 0.0 | 0.0 | 0.0 | | | | | | | | | | | | | | | 73.0] | 25.0] | 0159 | 14.0] | 0159 |
| 門前 | 11.0 | 2.0 | 1.5 | 1.0 | 0.5 | 0.0 | 0.0 | 0.0 | 0.0 | 0.0 | | | | | | | | | | | | | | | 16.0] | 18.5] | 0034 | 7.0] | 0004 |
| 三井 | 17.0 | 5.5 | 35.0 | 2.5 | 1.5 | 0.0 | 0.0 | 0.0 | 0.0 | 0.0 | | | | | | | | | | | | | | | 61.5] | 35.0] | 0301 | 9.5] | 0226 |
| 志賀 | 12.5 | 1.0 | 0.0 | 0.0 | 0.0 | 0.0 | 0.0 | 0.0 | 0.0 | 0.0 | | | | | | | | | | | | | | | 13.5] | 13.5] | 0036 | 9.0] | 0014 |
| 七尾 | 12.0 | 10.0 | 2.0 | 0.0 | 0.0 | 0.0 | 0.0 | 0.0 | 0.0 | 0.0 | | | | | | | | | | | | | | | 24.0] | 14.0] | 0126 | 5.0] | 0131 |
| 羽咋 | 12.5 | 10.5 | 2.0 | 1.0 | 0.0 | 0.0 | 0.0 | 0.0 | 0.0 | 0.0 | | | | | | | | | | | | | | | 26.0] | 20.0] | 0121 | 7.5] | 0107 |
| かほく | 10.0 | 0.0 | 4.5 | 6.5 | 0.0 | 0.0 | 0.0 | 0.0 | 0.0 | 0.0 | | | | | | | | | | | | | | | 21.0] | 17.0] | 0043 | 7.0] | 0040 |
| 宝達志水 | 7.5 | 5.5 | 17.5 | 4.5 | 0.0 | 0.0 | 0.0 | 0.0 | 0.0 | 0.0 | | | | | | | | | | | | | | | 35.0] | 21.5] | 0331 | 9.0] | 0246 |
| 金沢 | 13.5 | 0.0 | 1.0 | 0.0 | 0.5 | 0.0 | 0.0 | 0.0 | 0.0 | 0.0 | | | | | | | | | | | | | | | 15.0] | 15.0] | 0033 | 6.0] | 0026 |
| 医王山 | 1.0 | 0.0 | 1.0 | 1.5 | 0.5 | 0.0 | 0.0 | 0.0 | 0.0 | 0.0 | | | | | | | | | | | | | | | 4.0] | 2.5] | 0309 | 1.5] | 0312 |
| 小松 | 0.0 | 0.5 | 2.0 | 0.0 | 0.0 | 0.0 | 0.0 | 0.0 | 0.0 | 0.0 | | | | | | | | | | | | | | | 2.5] | 2.5] | 0255 | 1.5] | 0244 |
| 白山河内 | 0.0 | 0.0 | 6.0 | 0.0 | 0.0 | 0.0 | 0.0 | 0.0 | 0.0 | 0.0 | | | | | | | | | | | | | | | 6.0] | 6.0] | 0309 | 4.5] | 0255 |
| 加賀菅谷 | 0.0 | 0.0 | 0.5 | 0.0 | 0.0 | 0.0 | 0.0 | 0.0 | 0.0 | 0.0 | | | | | | | | | | | | | | | 0.5] | 0.5] | 0334 | 0.5] | 0244 |
| 白山白峰 | 0.0 | 0.0 | 0.0 | 2.5 | 0.5 | 0.0 | 0.0 | 0.0 | 0.0 | 0.0 | | | | | | | | | | | | | | | 3.0] | 2.5] | 0405 | 1.5] | 0315 |
| 舳倉島 | 3.0 | 7.5 | 0.0 | 0.0 | 8.0 | 10.5 | 0.5 | 0.0 | 0.0 | 0.0 | | | | | | | | | | | | | | | 29.5] | 18.0] | 0551 | 9.0] | 0505 |

塗りつぶしは、黄色が 10 mm/h 以上、赤が 20 mm/h 以上

(4) 地域気象観測 (アメダス) 積算降水量 (平成 29 年 6 月 30 日 10 時 ~ 7 月 03 日 10 時)

| アメダス 地点名 | 6 月 30 日 (10 時 ~ 24 時) | 7 月 1 日 (00 時 ~ 24 時) | 7 月 2 日 (00 時 ~ 24 時) | 7 月 3 日 (00 時 ~ 10 時) | 合計 |
|-------------|---------------------------|--------------------------|--------------------------|--------------------------|-------|
| 珠洲 | 18.5 | 60.0 | 2.5 | 71.0 | 152.0 |
| 輪島 | 20.0 | 52.0 | 1.0 | 73.0 | 146.0 |
| 門前 | 26.5 | 94.0 | 11.5 | 16.0 | 148.0 |
| 三井 | 26.5 | 103.5 | 4.5 | 61.5 | 196.0 |
| 志賀 | 32.5 | 128.0 | 7.0 | 13.5 | 181.0 |
| 七尾 | 17.5 | 166.5 | 16.0 | 24.0 | 224.0 |
| 羽咋 | 27.0 | 165.0 | 10.0 | 26.0 | 228.0 |
| かほく | 43.0 | 109.5 | 36.5 | 21.0 | 210.0 |
| 宝達志水 | 41.0 | 159.0 | 23.5 | 35.0 | 258.5 |
| 金沢 | 22.0 | 110.5 | 3.0 | 15.0 | 150.5 |
| 医王山 | 7.5 | 65.0 | 6.0 | 4.0 | 82.5 |
| 小松 | 4.0 | 85.0 | 2.5 | 2.5 | 94.0 |
| 白山河内 | 6.5 | 109.5 | 6.0 | 6.0 | 128.0 |
| 加賀菅谷 | 6.5 | 14.5 | 1.5 | 0.5 | 23.0 |
| 白山白峰 | 9.5 | 50.5 | 6.0 | 3.0 | 69.0 |
| 舳倉島 | 28.5 | 2.0 | 63.0 | 29.5 | 123.0 |

単位 (mm)

(5) 地域気象観測(アメダス)最大1時間降水量
(平成29年6月30日10時~7月3日10時)

| アメダス 地点名 | 降水量 (mm) | 月 日 | 時 分 |
|-------------|-------------|------|-------|
| 珠洲 | 47.5 | 7月3日 | 01:54 |
| 輪島 | 29.0 | 7月1日 | 06:11 |
| 門前 | 53.0 | 7月1日 | 05:22 |
| 三井 | 35.0 | 7月3日 | 03:01 |
| 志賀 | 37.5 | 7月1日 | 06:04 |
| 七尾 | 32.0 | 7月1日 | 08:42 |
| 羽咋 | 50.5 | 7月1日 | 04:03 |
| かほく | 31.0 | 7月1日 | 00:34 |
| 宝達志水 | 28.0 | 7月1日 | 09:20 |
| 金沢 | 40.0 | 7月1日 | 11:45 |
| 医王山 | 21.0 | 7月1日 | 12:27 |
| 小松 | 41.5 | 7月1日 | 09:56 |
| 白山河内 | 50.5 | 7月1日 | 10:16 |
| 加賀菅谷 | 5.5 | 7月1日 | 21:26 |
| 白山白峰 | 18.5 | 7月1日 | 07:05 |
| 舳倉島 | 40.0 | 7月2日 | 10:04 |

3 気象官署と地域気象観測所の極値更新状況

気象官署(金沢地方気象台)及び特別地域気象観測所(輪島)

- ・7月として極値更新はありません。
- ・通年の極値更新はありません。

地域気象観測所 統計期間5年以上の観測所

日降水量(7月としての極値更新)

| 地点名 | 7月の値()内は起年、日 | 従来の極値()内は起年、日 | 統計開始年 |
|------|---------------|----------------|-------|
| 三井 | 103.5(2017、1) | 100.0(2009、18) | 2003 |
| 志賀 | 128.0(2017、1) | 122(1985、8) | 1976 |
| 七尾 | 166.5(2017、1) | 144(1985、8) | 1976 |
| 羽咋 | 165.0(2017、1) | 137(2002、13) | 1976 |
| 宝達志水 | 159.0(2017、1) | 108(2005、12) | 2004 |

日最大1時間降水量

| 地点名 | 7月の値()内は起年、日 | 従来の極値()内は起年、日 | 統計開始年 |
|-----|--------------|---------------|-------|
| 珠洲 | 47.5(2017、3) | 42(2006、15) | 1976 |
| 門前 | 53.0(2017、1) | 45(1980、23) | 1976 |

- ・通年の極値更新はありません。

4 特別警報・警報・注意報・防災気象情報の発表状況

(1) 警報・注意報の発表状況(平成29年6月30日04時28分~7月3日08時03分)

：発表 特別警報から警報 特別警報から注意報 警報から注意報 継続 解：解除
 浸：浸水害 土：土砂災害 土浸：土砂災害、浸水害 斜体字：発表 下線：特別警報から警報

| 発表時刻 | 警報 注意報 | 金沢市 | かほく市 | 津幡町 | 内灘町 | 小松市 | 加賀市 | 白山市 | 能美市 | 川北町 | 野々市市 | 輪島市 | 珠洲市 | 穴水町 | 能登町 | 七尾市 | 羽咋市 | 志賀町 | 宝達志水町 | 中能登町 |
|--------------|-----------|-----|------|-----|-----|-----|-----|-----|-----|-----|------|-----|-----|-----|-----|-----|-----|-----|-------|------|
| 6月30日 04時28分 | 雷注意報 | | | | | | | | | | | | | | | | | | | |
| 6月30日 16時38分 | 大雨注意報 | | | | | | | | | | | | | | | | | | | |
| | 雷注意報 | | | | | | | | | | | | | | | | | | | |
| | 洪水注意報 | | | | | | | | | | | | | | | | | | | |
| 7月01日 02時52分 | 大雨警報 | | | | | | | | | | | 土 | | | | 土浸 | | 土浸 | 土 | 土浸 |
| | 洪水警報 | | | | | | | | | | | | | | | | | | | |
| | 大雨注意報 | 浸 | | 土浸 | 浸 | 浸 | 浸 | 浸 | 浸 | | 浸 | | 土浸 | 土浸 | 土浸 | | 土浸 | | | |
| | 雷注意報 | | | | | | | | | | | | | | | | | | | |
| | 洪水注意報 | | | | | | | | | | | | | | | | | | | |
| 7月01日 03時14分 | 大雨警報 | | | | | | | | | | | 土 | | | | 土浸 | 土 | 土浸 | 土 | 土浸 |
| | 洪水警報 | | | | | | | | | | | | | | | | | | | |
| | 大雨注意報 | 浸 | | 土浸 | 浸 | 浸 | 浸 | 浸 | 浸 | | 浸 | | 土浸 | 土浸 | 土浸 | | | | | |
| | 雷注意報 | | | | | | | | | | | | | | | | | | | |
| | 洪水注意報 | | | | | | | | | | | | | | | | | | | |
| 7月01日 04時04分 | 大雨警報 | | | | | | | | | | | 土浸 | 土浸 | 土浸 | 土浸 | 土浸 | 土浸 | 土浸 | 土浸 | 土浸 |
| | 洪水警報 | | | | | | | | | | | | | | | | | | | |
| | 大雨注意報 | 浸 | | 土浸 | 浸 | 浸 | 浸 | 浸 | 浸 | | 浸 | | | | | | | | | |
| | 雷注意報 | | | | | | | | | | | | | | | | | | | |
| | 洪水注意報 | | | | | | | | | | | | | | | | | | | |
| 7月01日 08時26分 | 大雨警報 | | | | | | | 土 | | | | 土 | 土 | 土 | 土 | 土浸 | 土 | 土浸 | 土浸 | 土浸 |
| | 洪水警報 | | | | | | | | | | | | | | | | | | | |
| | 大雨注意報 | 土浸 | 土浸 | 土浸 | 土浸 | 土浸 | 土浸 | | 土浸 | 土浸 | 土浸 | | | | | | | | | |
| | 雷注意報 | | | | | | | | | | | | | | | | | | | |
| | 洪水注意報 | | | | | | | | | | | | | | | | | | | |
| 7月01日 09時20分 | 大雨警報 | | 土 | 土 | | | | 土 | | | | 土 | 土 | 土 | 土 | 土浸 | 土 | 土浸 | 土浸 | 土浸 |
| | 洪水警報 | | | | | | | | | | | | | | | | | | | |
| | 大雨注意報 | 土浸 | | | 土浸 | 土浸 | 土浸 | | 土浸 | 土浸 | 土浸 | | | | | | | | | |
| | 雷注意報 | | | | | | | | | | | | | | | | | | | |
| | 洪水注意報 | | | | | | | | | | | | | | | | | | | |
| 7月01日 09時45分 | 大雨警報 | 土 | 土 | 土 | 土 | | | 土 | 土 | | | 土 | 土 | 土 | 土 | 土浸 | 土 | 土浸 | 土浸 | 土浸 |
| | 洪水警報 | | | | | | | | | | | | | | | | | | | |
| | 大雨注意報 | | | | | 土浸 | 土浸 | | | 土浸 | 土浸 | | | | | | | | | |
| | 雷注意報 | | | | | | | | | | | | | | | | | | | |
| | 洪水注意報 | | | | | | | | | | | | | | | | | | | |
| 7月01日 10時23分 | 大雨警報 | 土 | 土 | 土 | 土 | | 浸 | 土 | 土 | | | 土 | 土 | 土 | 土 | 土浸 | 土 | 土浸 | 土浸 | 土浸 |
| | 洪水警報 | | | | | | | | | | | | | | | | | | | |
| | 大雨注意報 | | | | | 土浸 | | | | 土浸 | 土浸 | | | | | | | | | |
| | 雷注意報 | | | | | | | | | | | | | | | | | | | |
| | 洪水注意報 | | | | | | | | | | | | | | | | | | | |
| 7月01日 11時22分 | 大雨警報 | 土 | 土 | 土 | 土 | 土 | | 土 | 土 | | | 土 | 土 | 土 | 土 | 土浸 | 土 | 土 | 土 | 土 |
| | 洪水警報 | | | | | | | | | | | | | | | | | | | |
| | 大雨注意報 | | | | | 土浸 | | | | 土浸 | 土浸 | | | | | | | | | |
| | 雷注意報 | | | | | | | | | | | | | | | | | | | |
| | 洪水注意報 | | | | | | | | | | | | | | | | | | | |
| 7月01日 11時54分 | 大雨警報 | 土浸 | 土 | 土 | 土浸 | 土 | 土 | 土 | 土 | | | 土 | 土 | 土 | 土 | 土浸 | 土 | 土 | 土 | 土 |
| | 洪水警報 | | | | | | | | | | | | | | | | | | | |
| | 大雨注意報 | | | | | 土浸 | 土浸 | | | 土浸 | 土浸 | | | | | | | | | |
| | 雷注意報 | | | | | | | | | | | | | | | | | | | |
| | 洪水注意報 | | | | | | | | | | | | | | | | | | | |
| 7月01日 12時51分 | 大雨警報 | 土浸 | 土 | 土 | 土浸 | | | 土 | 土 | | | 土 | 土 | 土 | 土 | 土 | 土 | 土 | 土 | 土 |
| | 洪水警報 | | | | | | | | | | | | | | | | | | | |
| | 大雨注意報 | | | | | 土浸 | 土浸 | | | 土浸 | 土浸 | | | | | | | | | |
| | 雷注意報 | | | | | | | | | | | | | | | | | | | |
| | 洪水注意報 | | | | | | | | | | | | | | | | | | | |
| 7月01日 14時38分 | 大雨警報 | 土 | 土 | 土 | 土 | | | 土 | 土 | | | | | 土 | 土 | 土 | 土 | 土 | 土 | 土 |
| | 洪水警報 | | | | | | | | | | | | | | | | | | | |
| | 大雨注意報 | | | | | 土 | 土 | | | 土 | 土 | 土 | 土 | | | | | | | |
| | 雷注意報 | | | | | | | | | | | | | | | | | | | |
| | 洪水注意報 | | | | | 解 | 解 | 解 | 解 | 解 | 解 | | | | | | | | | |
| 7月01日 15時43分 | 大雨警報 | 土 | | | | | | 土 | 土 | | | | | | | | 土 | 土 | | 土 |
| | 洪水警報 | | | | | | | | | | | | | | | | | | | |
| | 大雨注意報 | | 土 | 土 | 土 | 土 | 土 | | | 土 | 土 | 土 | 土 | 土 | 土 | | | 土 | | 土 |
| | 雷注意報 | | | | | | | | | | | | | | | | | | | |
| | 洪水注意報 | | | | | | | | | | | | | | | | | | | |
| 7月01日 17時51分 | 大雨注意報 | 土 | 土 | 土 | 土 | 土 | 土 | 土 | 土 | 土 | 土 | 土 | 土 | 土 | 土 | 土 | 土 | 土 | 土 | 土 |
| | 雷注意報 | | | | | | | | | | | | | | | | | | | |
| | 洪水注意報 | | | | | | | | | | | | | | | | | | | |
| 7月01日 20時08分 | 大雨警報 | | 土 | 土 | | | | 土 | 土 | | | | | | | | | | | 土 |
| | 洪水警報 | | | | | | | | | | | | | | | | | | | |
| | 大雨注意報 | 土 | | | 土 | 土 | 土 | 土 | 土 | 土 | 土 | 土 | 土 | 土 | 土 | 土 | 土 | 土 | 土 | 土 |
| | 雷注意報 | | | | | | | | | | | | | | | | | | | |
| | 洪水注意報 | | | | | | | | | | | | | | | | | | | |
| 7月01日 22時05分 | 大雨警報 | | 土 | 土 | | | | 土 | 土 | | | | | | | | | | | 土 |
| | 洪水警報 | | | | | | | | | | | | | | | | | | | |
| | 大雨注意報 | 土 | | | 土 | 土 | 土 | | 土 | 土 | 土 | 土 | 土 | 土 | 土 | 土 | 土 | 土 | 土 | 土 |
| | 雷注意報 | | | | | | | | | | | | | | | | | | | |
| | 洪水注意報 | 解 | 解 | 解 | 解 | | | | | | | 解 | 解 | 解 | | | 解 | | 解 | |

| 発表時刻 | 警報 注意報 | 金沢市 | かほく市 | 津幡町 | 内灘町 | 小松市 | 加賀市 | 白山市 | 能美市 | 川北町 | 野々市市 | 輪島市 | 珠洲市 | 穴水町 | 能登町 | 七尾市 | 羽咋市 | 志賀町 | 宝達志水町 | 中能登町 |
|--------------|-----------|-----|------|-----|-----|-----|-----|-----|-----|-----|------|-----|-----|-----|-----|-----|-----|-----|-------|------|
| 7月02日 04時41分 | 大雨警報 | | | | | | | 土 | | | | | | | | | | | | |
| | 大雨注意報 | 土 | 土 | 土 | 土 | 土 | 土 | | 土 | 土 | 土 | 土 | 土 | 土 | 土 | 土 | 土 | 土 | 土 | 土 |
| | 雷注意報 | | | | | | | | | | | | | | | | | | | |
| | 洪水注意報 | | | | | | | | | | | | | | 解 | 解 | | 解 | | 解 |
| 7月02日 16時38分 | 大雨注意報 | 土 | 土 | 土 | 土 | 土 | 解 | 土 | 土 | 土 | 土 | 土漫 | 土漫 | 土漫 | 土漫 | 土漫 | 土漫 | 土漫 | 土漫 | 土漫 |
| | 雷注意報 | | | | | | | | | | | | | | | | | | | |
| | 洪水注意報 | | | | | | | | | | | | | | | | | | | |
| | 大雨注意報 | 土漫 | 土 | 土漫 | 土漫 | 土 | | 土 | 土 | 土 | 土 | 土漫 | 土漫 | 土漫 | 土漫 | 土漫 | 土漫 | 土漫 | 土漫 | 土漫 |
| 7月02日 22時12分 | 雷注意報 | | | | | | | | | | | | | | | | | | | |
| | 洪水注意報 | | | | | | | | | | | | | | | | | | | |
| | 大雨警報 | 土 | 土 | 土 | 土 | | | | | | | 土 | | 土 | | 土 | 土 | 土 | 土 | 土 |
| | 大雨注意報 | | | | | 土漫 | 漫 | 土漫 | 土漫 | 土 | 土漫 | | 土漫 | | 土漫 | | | | | |
| 7月02日 23時30分 | 雷注意報 | | | | | | | | | | | | | | | | | | | |
| | 洪水注意報 | | | | | | | | | | | | | | | | | | | |
| | 大雨警報 | 土 | 土 | 土 | 土 | | | | | | | 土 | 土漫 | 土 | 土 | 土 | 土 | 土 | 土 | 土 |
| | 大雨注意報 | | | | | 土漫 | 漫 | 土漫 | 土漫 | 土 | 土漫 | | 土漫 | | 土漫 | | | | | |
| 7月03日 01時27分 | 雷注意報 | | | | | | | | | | | | | | | | | | | |
| | 洪水注意報 | | | | | | | | | | | | | | | | | | | |
| | 大雨警報 | 土 | 土 | 土 | 土 | | | | | | | 土 | 土漫 | 土 | 土 | 土 | 土 | 土 | 土 | 土 |
| | 大雨注意報 | | | | | 土漫 | 漫 | 土漫 | 土漫 | 土 | 土漫 | | 土漫 | | 土漫 | | | | | |
| 7月03日 04時29分 | 雷注意報 | | | | | | | | | | | | | | | | | | | |
| | 洪水注意報 | | | | | | | | | | | | | | | | | | | |
| | 大雨警報 | 土 | 土 | 土 | 土 | | | | | | | 土 | 土 | 土 | 土 | 土 | 土 | 土 | 土 | 土 |
| | 大雨注意報 | 土漫 | | | 土漫 | 土漫 | 漫 | 土漫 | 土漫 | 解 | 漫 | | | | | | | | | |
| 7月03日 06時06分 | 雷注意報 | | | | | | | | | | | | | | | | | | | |
| | 洪水注意報 | | | | | | | | | | | | | | | | | | | |
| | 大雨警報 | | 土 | 土 | | | | | | | | 土 | 土 | 土 | 土 | 土 | 土 | | 土 | 土 |
| | 大雨注意報 | 土 | | | 土 | 土 | 解 | 土 | 土 | 解 | | | | | | | | | 土 | |
| 7月03日 08時03分 | 雷注意報 | | | | | | | | | | | | | | | | | | | |
| | 洪水注意報 | | | | | | | | | | | | | | | | | | | |
| | 大雨警報 | | | | | | | | | | | 土 | 土 | 土 | 土 | | | | | |
| | 大雨注意報 | 土 | 土 | 土 | 土 | 解 | | 土 | 解 | | | | | | | 土 | 土 | 土 | 土 | 土 |
| 7月03日 08時03分 | 雷注意報 | | | | | | | | | | | | | | | | | | | |
| | 洪水注意報 | | | | | | | | | | | | | | | | | | | |
| | 雷注意報 | | | | | | | | | | | | | | | | | | | |
| | 洪水注意報 | | 解 | 解 | | | | | | | | | 解 | | | | 解 | 解 | | 解 |

(2) 気象情報の発表状況

| 標 題 | 発表日時 |
|-------------------------|--------------|
| 雷と突風に関する石川県気象情報 第1号 | 6月29日 16時57分 |
| 雷と突風に関する石川県気象情報 第2号 | 6月30日 05時21分 |
| 大雨と雷及び突風に関する石川県気象情報 第3号 | 6月30日 16時58分 |
| 大雨と雷及び突風に関する石川県気象情報 第4号 | 7月1日 05時21分 |
| 大雨と雷及び突風に関する石川県気象情報 第5号 | 7月1日 10時59分 |
| 大雨と雷及び突風に関する石川県気象情報 第6号 | 7月1日 17時17分 |
| 大雨と雷及び突風に関する石川県気象情報 第7号 | 7月2日 06時10分 |
| 大雨と雷及び突風に関する石川県気象情報 第8号 | 7月2日 17時07分 |
| 大雨と雷及び突風に関する石川県気象情報 第9号 | 7月3日 06時16分 |

(3) 土砂災害警戒情報の発表状況

| 標 題 | 発表日時 |
|-----------------|-------------|
| 石川県土砂災害警戒情報 第1号 | 7月1日 4時24分 |
| 石川県土砂災害警戒情報 第2号 | 7月1日 5時27分 |
| 石川県土砂災害警戒情報 第3号 | 7月1日 5時58分 |
| 石川県土砂災害警戒情報 第4号 | 7月1日 8時45分 |
| 石川県土砂災害警戒情報 第5号 | 7月1日 10時45分 |
| 石川県土砂災害警戒情報 第6号 | 7月1日 12時30分 |
| 石川県土砂災害警戒情報 第7号 | 7月1日 14時55分 |
| 石川県土砂災害警戒情報 第8号 | 7月1日 16時25分 |
| 石川県土砂災害警戒情報 第9号 | 7月1日 17時40分 |
| 石川県土砂災害警戒情報 第1号 | 7月3日 2時45分 |
| 石川県土砂災害警戒情報 第2号 | 7月3日 3時20分 |
| 石川県土砂災害警戒情報 第3号 | 7月3日 9時55分 |

(4) 竜巻注意情報の発表状況

| 標 題 | 発表日時 |
|---------------|-------------|
| 石川県竜巻注意情報 第1号 | 7月1日 4時40分 |
| 石川県竜巻注意情報 第2号 | 7月1日 5時39分 |
| 石川県竜巻注意情報 第3号 | 7月1日 8時26分 |
| 石川県竜巻注意情報 第4号 | 7月1日 8時36分 |
| 石川県竜巻注意情報 第5号 | 7月1日 9時39分 |
| 石川県竜巻注意情報 第6号 | 7月1日 10時37分 |
| 石川県竜巻注意情報 第7号 | 7月1日 11時41分 |
| 石川県竜巻注意情報 第8号 | 7月1日 12時41分 |
| 石川県竜巻注意情報 第1号 | 7月3日 0時54分 |

5 石川県の被害状況

- (1) 人的被害 なし
- (2) 住家被害 一部損壊 1 棟
 床下浸水 7 棟
- (3) 非住家被害 なし
- (4) 避難指示 なし
- (5) 避難勧告 ・七尾市中島、熊木地区（熊木川流域）、鷺浦町（崎山川流域）
 万行町谷地（材木池付近）
 ・中能登町一青、黒氏地区（二宮川流域）
 ・能登町柳田地区（上町川流域）、瑞穂地区（山田川流域）
- (6) その他 なし
- (7) 災害対策本部の設置 ・中能登町
 ・能美市
 ・白山市
 ・宝達志水町

（平成 29 年 7 月 3 日 9 時 30 分現在）
（石川県危機管理監室危機対策課）

| |
|--|
| 本件のお問い合わせ先 金 沢 地 方 気 象 台 防 災 担 当 TEL 076-260-1462 |
|--|