

平成 27 年台風第 18 号に関する 岐阜県気象速報

目 次

- 1 気象概況
- 2 降水の状況
- 3 風の状況
- 4 極値更新
- 5 警報・注意報、気象情報の発表状況
- 6 被害状況等

平成 27 年 9 月 10 日

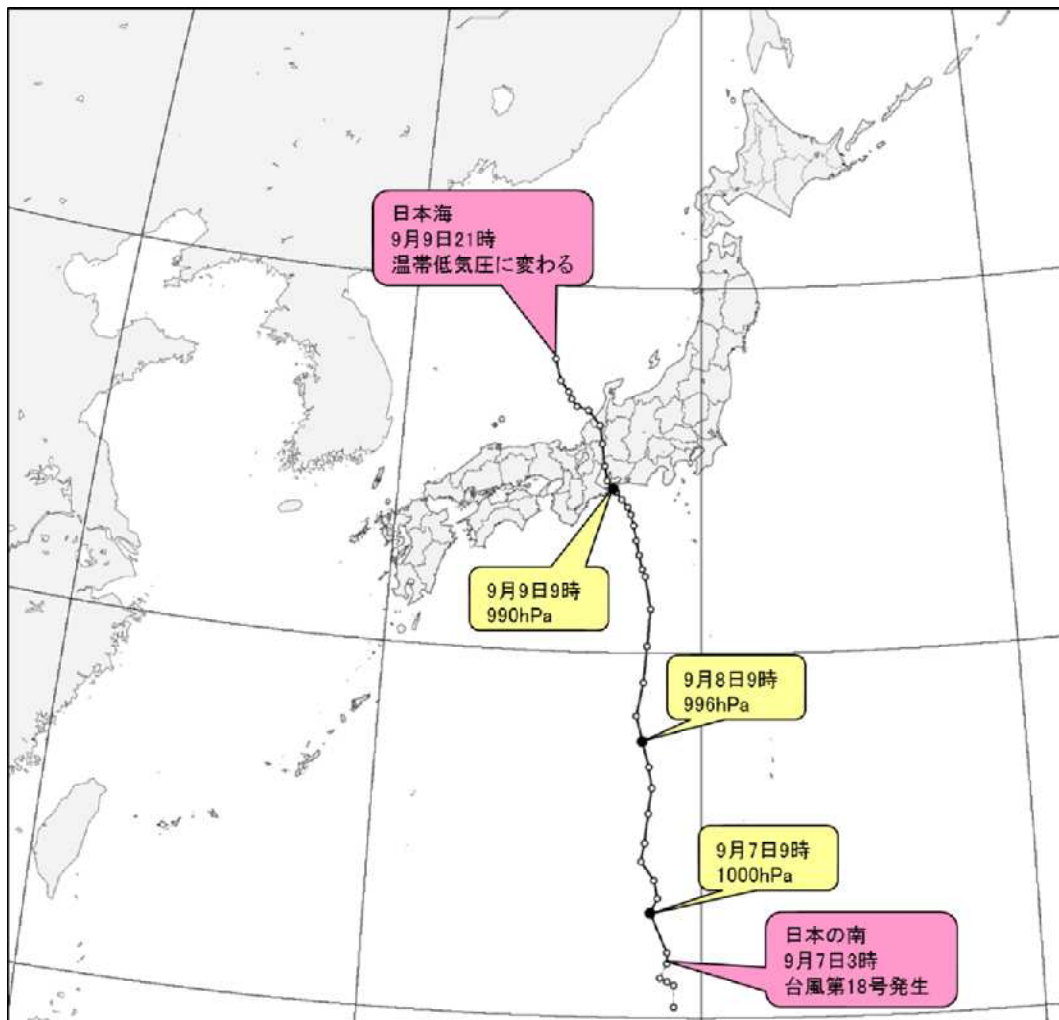
(注) この資料は、速報としてまとめたもので、後日内容の一部訂正や追加をすることがあります。

岐 阜 地 方 気 象 台

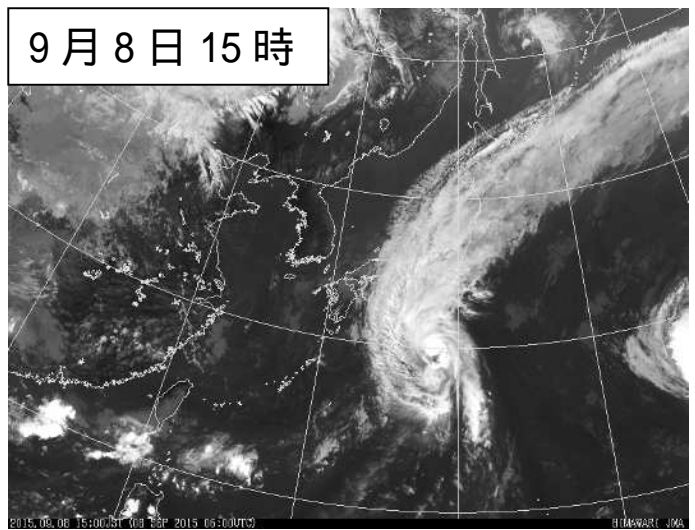
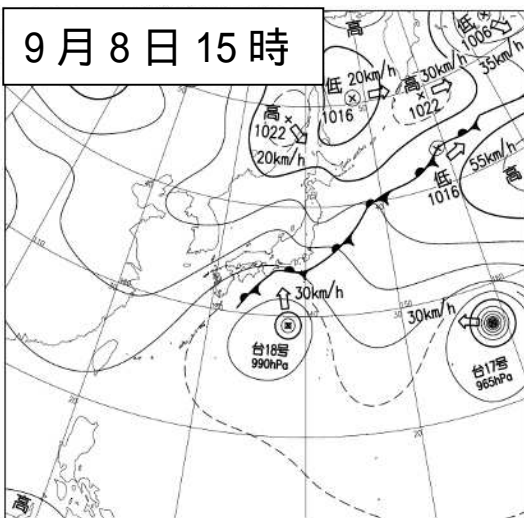
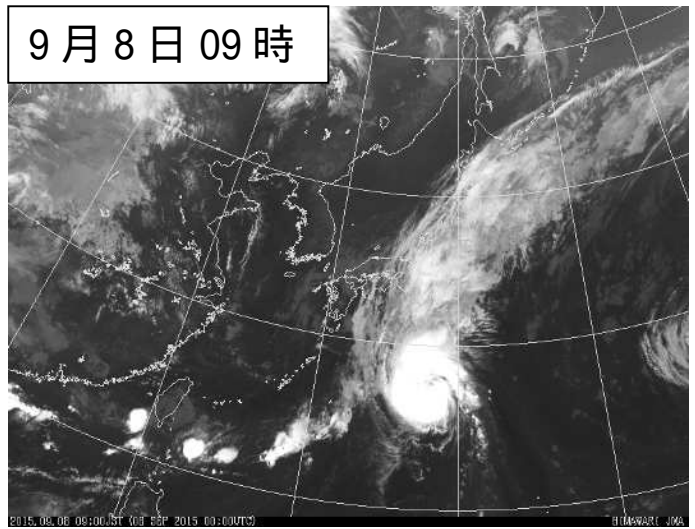
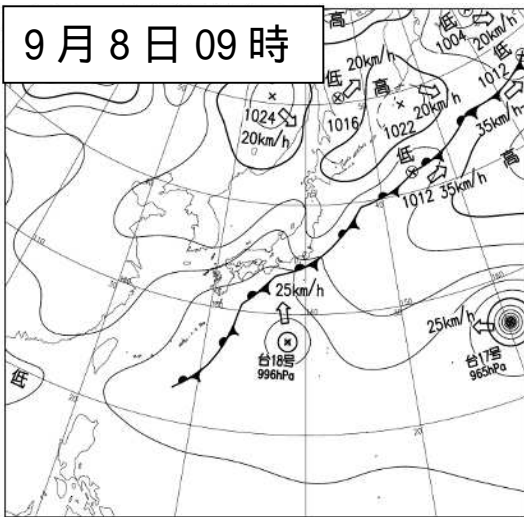
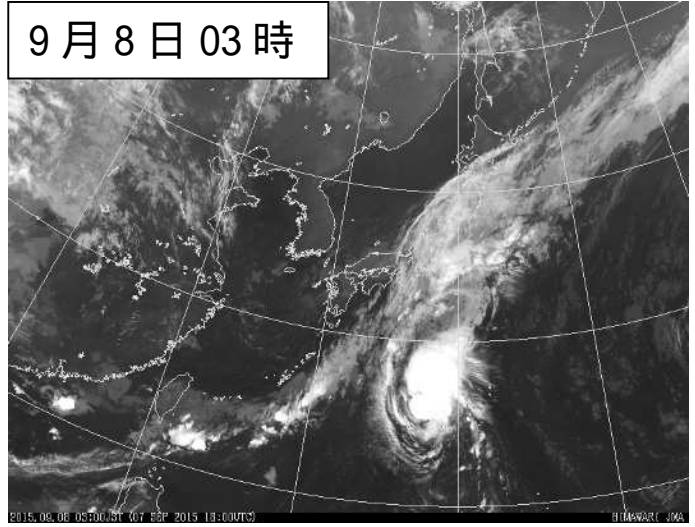
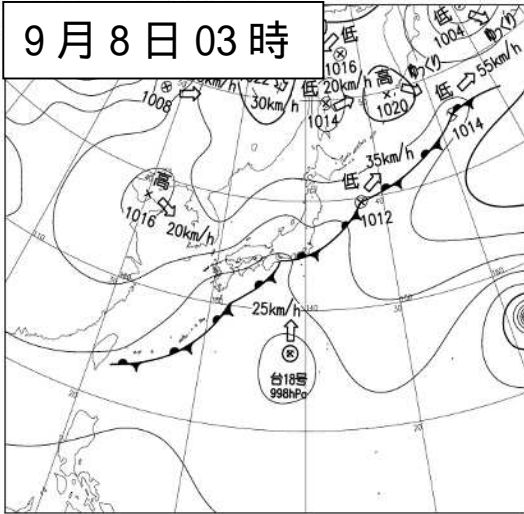
1 気象概況

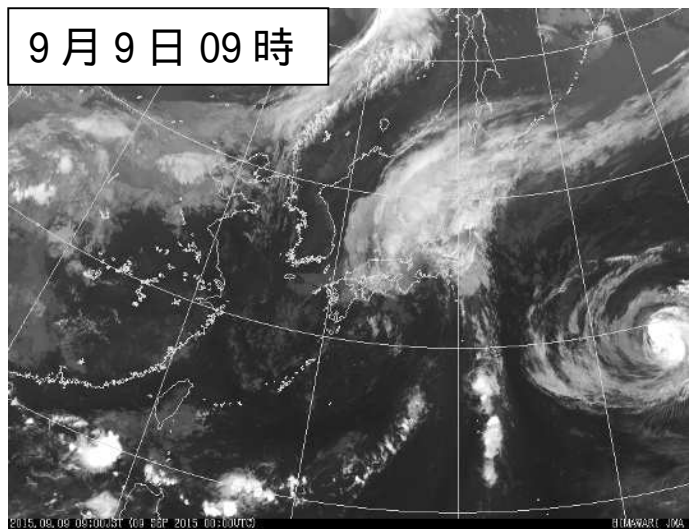
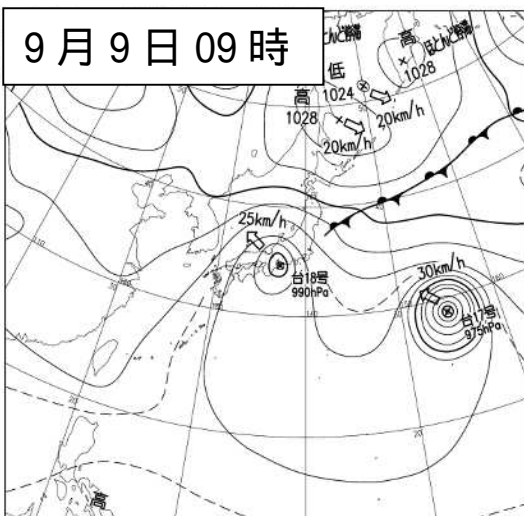
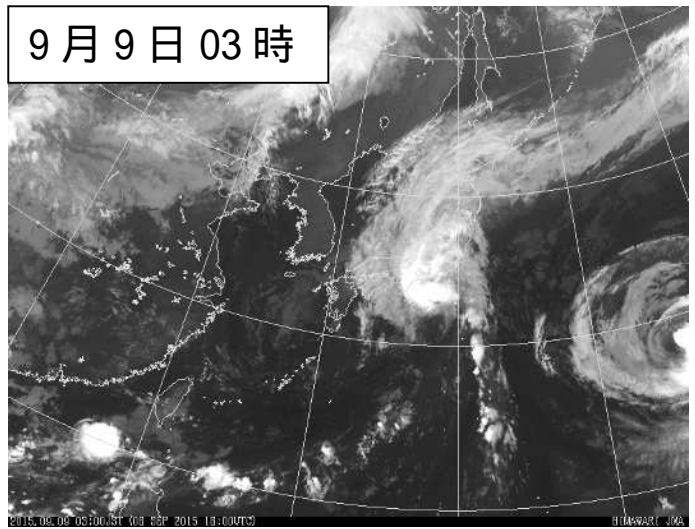
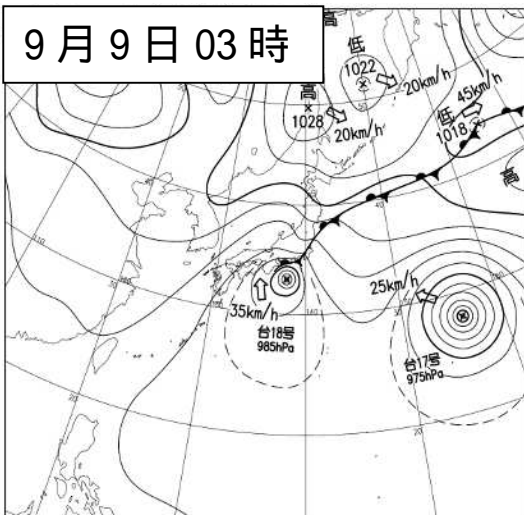
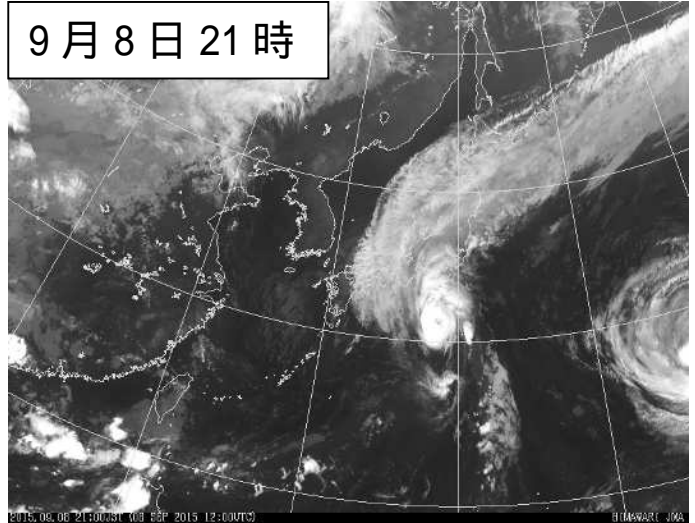
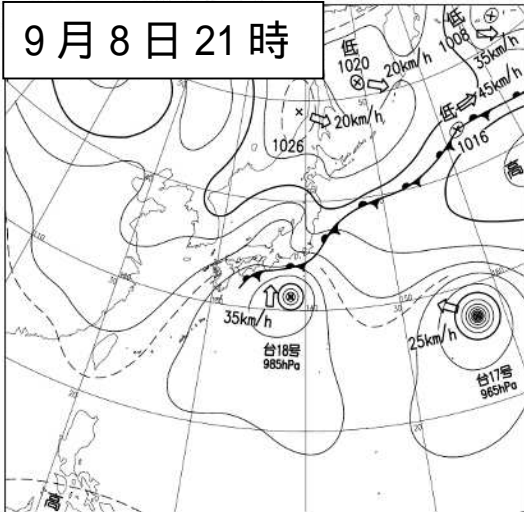
台風第18号は、9月7日03時に日本の南で発生し、ゆっくりした速さで北北西に進みました。8日03時には硫黄島の西北西を時速25キロで北へ進み、8日09時には父島の西に達しました。台風は9日01時には八丈島の西南西を時速25キロで北北西に進み、9日07時豊橋市の南を北北西に進んだ後、9日10時過ぎに愛知県知多半島に上陸しました。台風はその後、9日11時には名古屋市付近、13時には小松市の南南東を北北西に進んだ後、9日21時に日本海中部で温帯低気圧に変わりました。

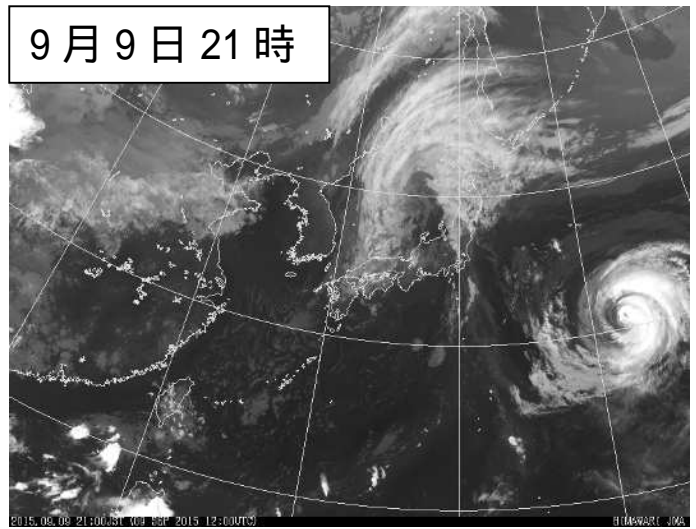
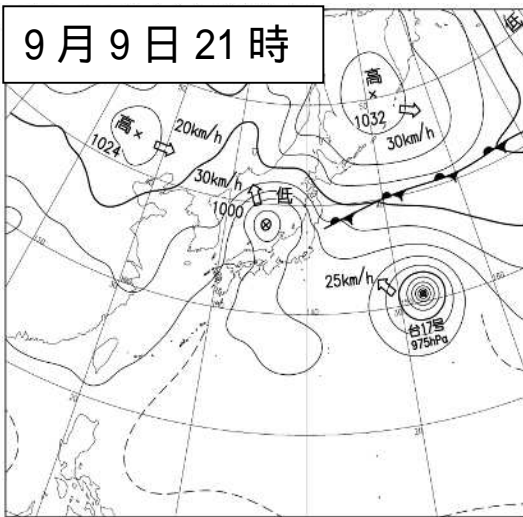
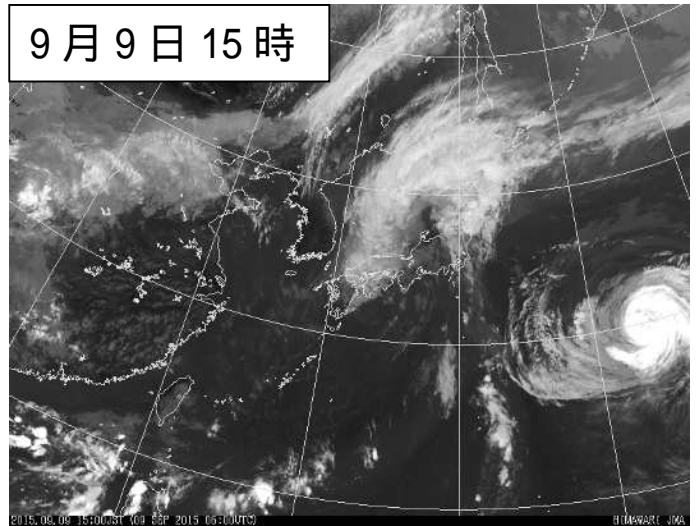
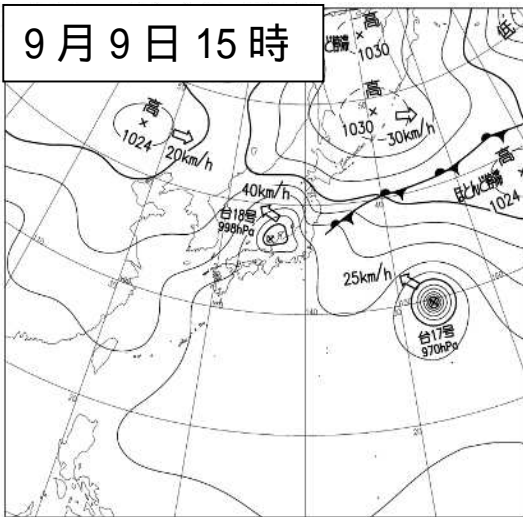
このため岐阜県では、8日から9日にかけて雨が降りました。アメダスでは、降り始めの8日00時から9日24時までの総降水量が、大垣市大垣で137.5ミリ、大垣市上石津で135.5ミリとなり、関ヶ原町関ヶ原で9日10時44分までの1時間に22.0ミリの強い雨を観測しました。解析雨量では8日03時00分までの1時間に岐阜市付近および北方町付近で約25ミリ、8日04時30分までの1時間に本巣市付近で約25ミリの強い雨となりました。



台風経路図（日時、中心気圧（hPa））

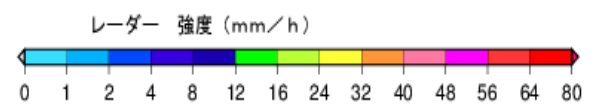
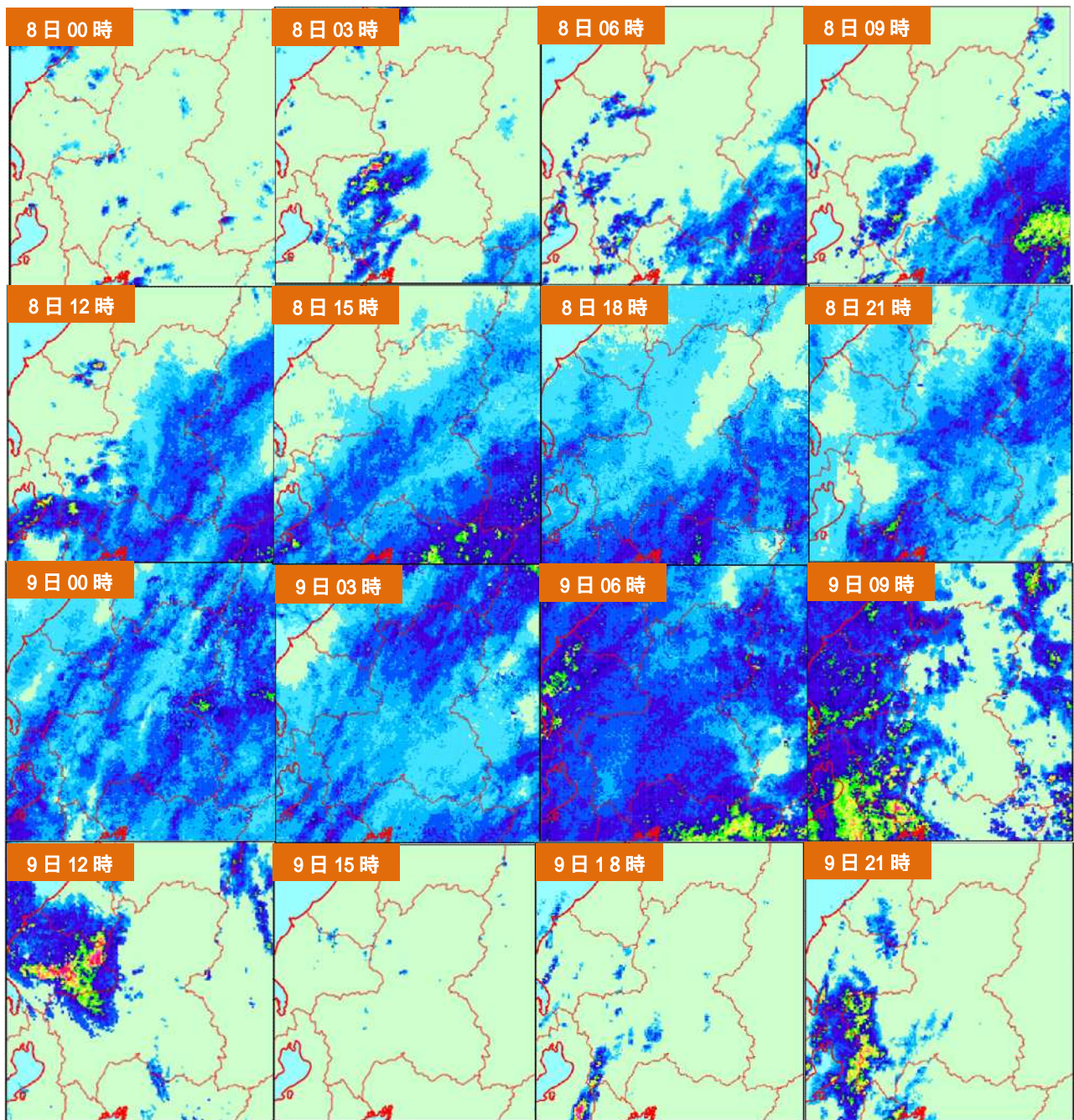




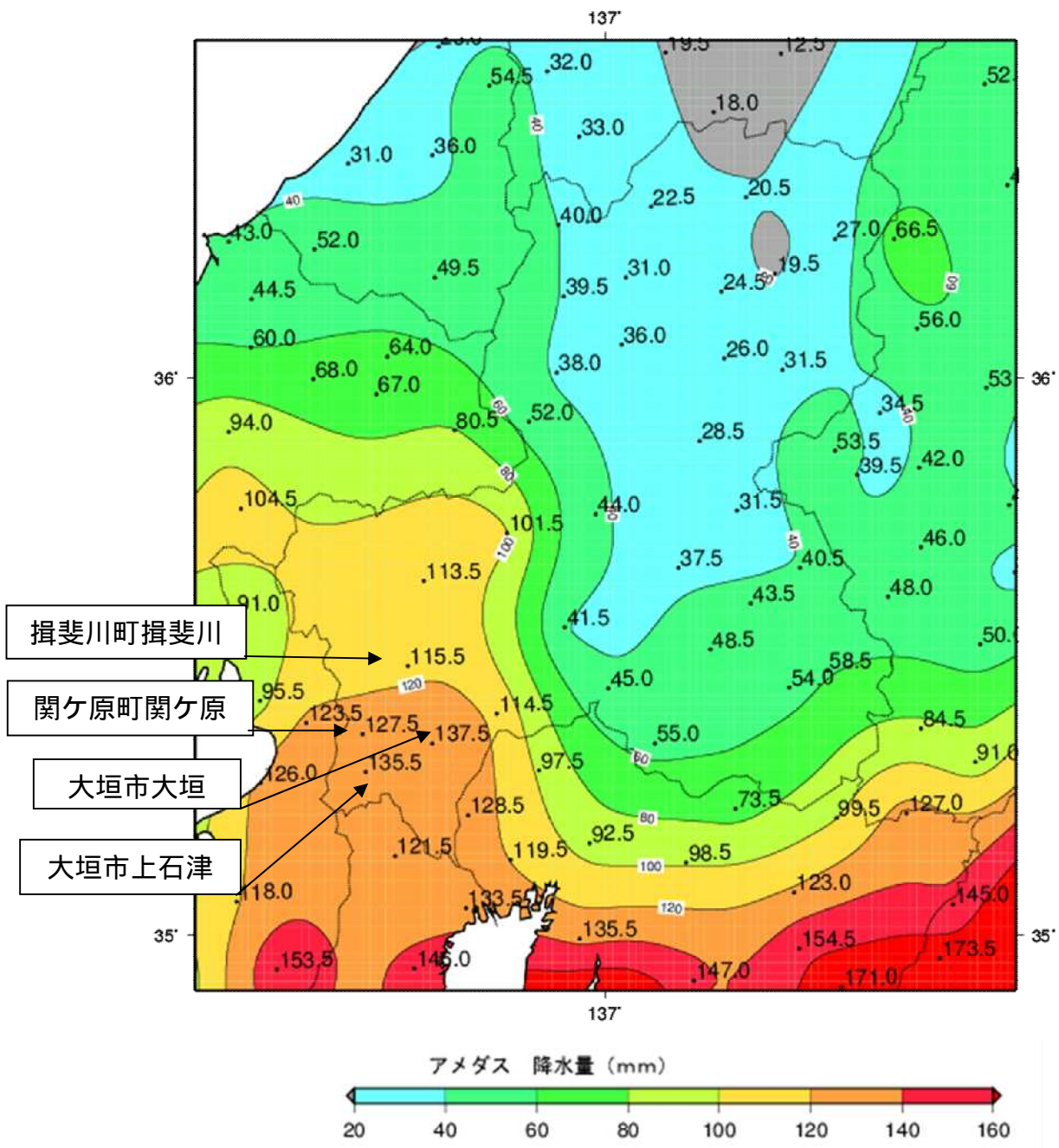


2 降水の状況

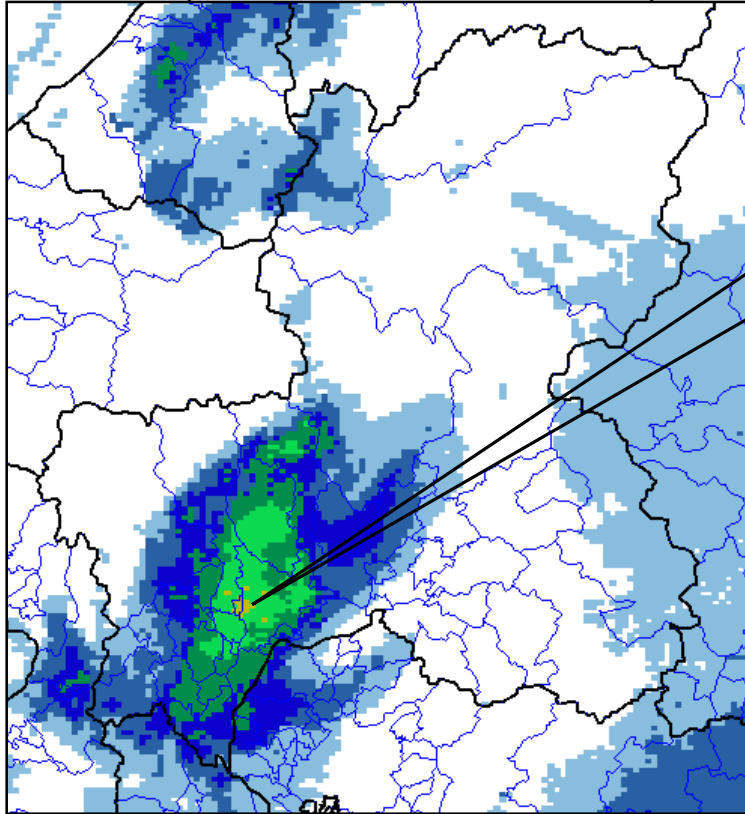
気象レ - ダー画像 (9月8日00時 ~ 9日21時)



アメダス総降水量分布図（9月8日00時～9日24時）

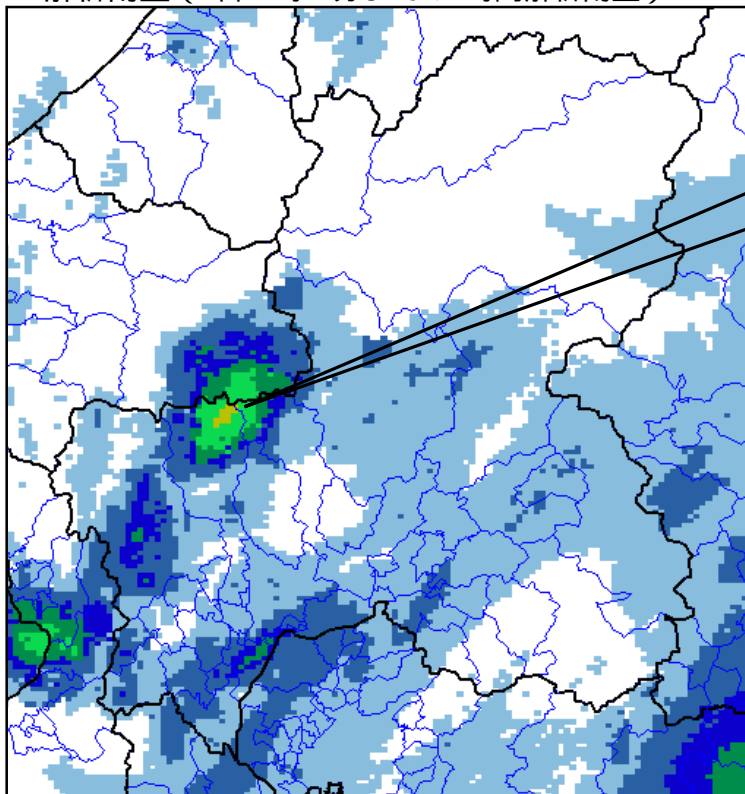


解析雨量（8日03時00分までの1時間解析雨量）



岐阜市、北方町付近
で約25ミリ

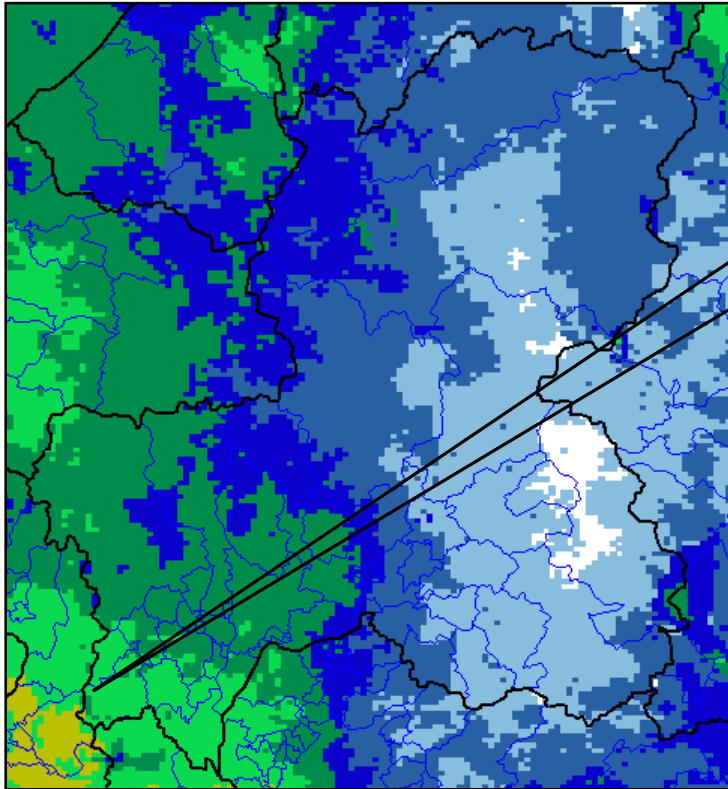
解析雨量（8日04時30分までの1時間解析雨量）



本巣市付近で約25ミリ
関市付近で約20ミリ

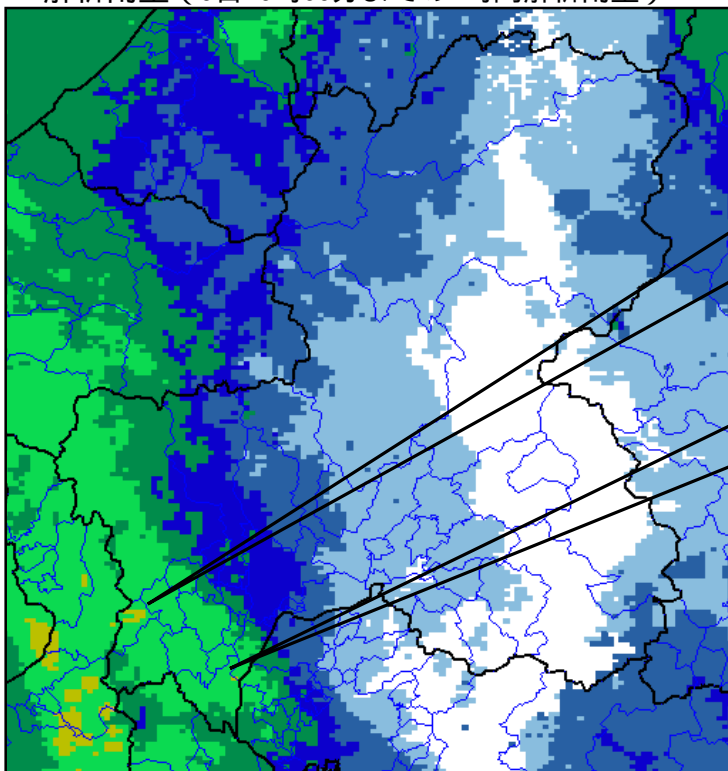
Unit:mm	
0.0 <	< 1.0
1.0 ≦	< 3.0
3.0 ≦	< 5.0
5.0 ≦	< 10.0
10.0 ≦	< 20.0
20.0 ≦	< 40.0
40.0 ≦	< 60.0
60.0 ≦	< 80.0
80.0 ≦	< 100.0
100.0 ≦	> 100.0

解析雨量（9日09時00分までの1時間解析雨量）



大垣市付近で約20ミリ

解析雨量（9日10時00分までの1時間解析雨量）



関ヶ原町付近で約20ミリ

海津市付近で約20ミリ

Unit:mm	
0.0 <	< 1.0
1.0 ≦	< 3.0
3.0 ≦	< 5.0
5.0 ≦	< 10.0
10.0 ≦	< 20.0
20.0 ≦	< 40.0
40.0 ≦	< 60.0
60.0 ≦	< 80.0
80.0 ≦	< 100.0
100.0 ≦	

* 解析雨量とは、気象レーダーによる観測とアメダス等の雨量計による観測を用いて雨量の分布として解析したものです。

総降水量と最大1時間降水量（9月8日00時～9日24時）

単位：mm

観測所名	8日00時～9日24時		
	合計	最大 1時間降水量	
		最大	起時
河合	22.5	4.5	9日05:48
神岡	20.5	3.5	9日05:30
白川	40.0	5.5	9日08:06
板尾	27.0	4.5	9日04:57
御母衣	39.5	4.5	9日07:19
清見	31.0	4.5	9日05:08
高山	24.5	3.5	9日06:51
丹生川	19.5	4.0	9日06:53
ひるがの	38.0	4.0	9日05:16
六殿	36.0	4.5	9日05:29
船山	26.0	3.0	9日05:00
宮之前	31.5	4.0	9日06:25
長滝	52.0	5.0	9日24:00
萩原	28.5	4.0	9日04:50
開市板取	101.5	15.5	8日03:39
八幡	44.0	4.5	9日06:56
宮地	31.5	4.0	8日20:15
樽見	113.5	18.0	9日23:16
金山	37.5	5.0	9日06:31
付知	40.5	5.0	8日20:01
美濃	41.5	5.0	9日08:58
伽藍	48.5	6.0	9日06:22
黒川	43.5	4.5	9日06:17
揖斐川	115.5	16.5	8日12:06
美濃加茂	45.0	6.0	9日06:29
恵那	54.0	6.5	9日06:02
中津川	58.5	7.0	8日18:16
開ヶ原	127.5	22.0	9日10:44
大垣	137.5	14.5	8日07:59
岐阜	114.5	15.5	8日02:48
多治見	55.0	7.0	9日06:08
上石津	135.5	19.0	9日09:59

各時の降水量は、前1時間の降水量を示します。（例）01時 00時から01時までの1時間降水量
「0.0mm」は、「降水なし」又は「降水量0.5mm未満」を示します。

黄色の塗りつぶしは、総雨量100mm以上を示します。

3 風の状況

地域気象観測風向・風速(9月8日01時~9日24時)

風向:16方位

単位:m/s

観測所名	日最大風速・風向						日最大瞬間風速・風向					
	9月8日		9月9日		9月8日~9日		9月8日		9月9日		9月8日~9日	
	最大風速・風向	時分	最大風速・風向	時分	最大風速・風向	起時	最大瞬間風速・風向	時分	最大瞬間風速・風向	時分	最大瞬間風速・風向	起時
河合	風向	ENE		WNW		ENE		NE		SW		SW
	風速	3.1	1248	2.9	1350	3.1	8日12:48	4.4	1239	9.1	1418	9.1
神岡	風向	NNW		S		S		N		SSE		SSE
	風速	1.8	1232	5.9	1256	5.9	9日12:56	3.7	1227	12.8	1258	12.8
白川	風向	W		SW		SW		W		SW		SW
	風速	1.4	1739	5.8	1507	5.8	9日15:07	2.7	1617	13.4	1458	13.4
栃尾	風向	E		ESE		ESE		E		E		E
	風速	1.9	1632	5.2	1202	5.2	9日12:02	4.7	1630	12.8	1155	12.8
高山	風向	SSE		S		S		SSE		SSW		SSW
	風速	2.2	2056	9.3	1253	9.3	9日12:53	3.0	2051	17.7	1349	17.7
六蔵	風向	E		ESE		ESE		ENE		ESE		ESE
	風速	2.5	0954	5.1	1241	5.1	9日12:41	4.1	0953	14.0	1406	14.0
宮之前	風向	S		SSE		SSE		S		SSE		SSE
	風速	2.5	2011	5.2	1157	5.2	9日11:57	6.1	2009	13.4	1154	13.4
長滝	風向	SSE		S		S		SSE		S		S
	風速	2.5	1141	5.9	1253	5.9	9日12:53	4.5	1134	16.5	1244	16.5
萩原	風向	NW		SSE		SSE		N		SSE		SSE
	風速	5.3	0409	10.9	1214	10.9	9日12:14	7.4	0853	20.0	1151	20.0
八幡	風向	ESE		NW		NW		SE		E		E
	風速	1.0	2214	2.8	1257	2.8	9日12:57	2.2	2148	10.0	1335	10.0
宮地	風向	WNW		ESE		ESE		WSW		ESE		ESE
	風速	2.1	2126	7.4	1203	7.4	9日12:03	5.5	2135	16.6	1149	16.6
樽見	風向	NNW		NNW		NNW		NNW		NNW		NNW
	風速	2.8	2230	4.9	0816	4.9	9日08:16	4.6	2220	9.6	0821	9.6
金山	風向	NE		WSW		WSW		NE		ESE		ESE
	風速	2.8	2104	5.4	1200	5.4	9日12:00	4.6	2103	18.7	1151	18.7
美濃	風向	NNE		SW		NNE		NNE		WSW		WSW
	風速	5.0	2055	4.7	1202	5.0	8日20:55	9.7	2105	16.4	1158	16.4
黒川	風向	ENE		E		E		ENE		ENE		ENE
	風速	2.5	1759	7.7	1052	7.7	9日10:52	4.4	1752	15.0	1044	15.0
摺斐川	風向	ESE		NNW		NNW		NNW		NW		NW
	風速	3.6	0243	5.6	0657	5.6	9日06:57	6.5	2238	10.2	0755	10.2
美濃加茂	風向	NW		SE		SE		NW		S		S
	風速	3.2	2153	9.7	1136	9.7	9日11:36	6.6	2103	20.1	1136	20.1
恵那	風向	NE		SSW		SSW		NE		SSW		SSW
	風速	3.4	2011	7.0	1323	7.0	9日13:23	6.2	2004	15.0	1316	15.0
中津川	風向	ENE		SE		SE		ESE		SE		SE
	風速	2.2	2203	10.1	1113	10.1	9日11:13	5.1	2202	22.3	1106	22.3
関ヶ原	風向	ENE		WSW		WSW		NE		WSW		WSW
	風速	3.9	1731	4.7	0525	4.7	9日05:25	6.0	1708	9.3	0520	9.3
大垣	風向	W		W		W		W		W		W
	風速	2.8	2214	4.8	1102	4.8	9日11:02	4.9	2205	10.7	1054	10.7
岐阜	風向	SE		S		S		WSW		WNW		WNW
	風速	4.1	2253	6.6	1235	6.6	9日12:35	9.3	0202	10.2	1035	10.2
多治見	風向	ESE		SE		SE		SE		ESE		ESE
	風速	2.0	2224	8.7	1129	8.7	9日11:29	3.8	1732	17.5	1127	17.5

6 被害状況等

人的被害

なし

住家被害

一部破損 2 棟 (土岐市)

その他被害

街路樹の枝が折れ、車 1 台に当たり破損 (運転手、同乗者に怪我なし) (関市)

交通

・道路

県管理国道 1 路線 1 箇所 で雨量規制

・J R

東海道本線、中央線、高山本線・太田線

9 時頃から 17 時頃まで通常の 3 割から 7 割程度の本数で運転

明智鉄道

倒木のため 5 ~ 10 分程度遅れ

(岐阜県防災課調べ 9月9日 16時00分現在)

停電

恵那市・大井町の一部 300 戸

(中部電力調べ 9月9日 16時00分現在)

本件の問い合わせ先
岐阜地方气象台
電話 : 058 - 271 - 4108