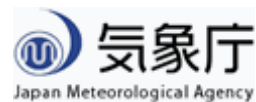


平成26年8月10日から11日にかけての

平成26年 台風第11号に関する気象速報



平成26年8月12日

帯広測候所

概要

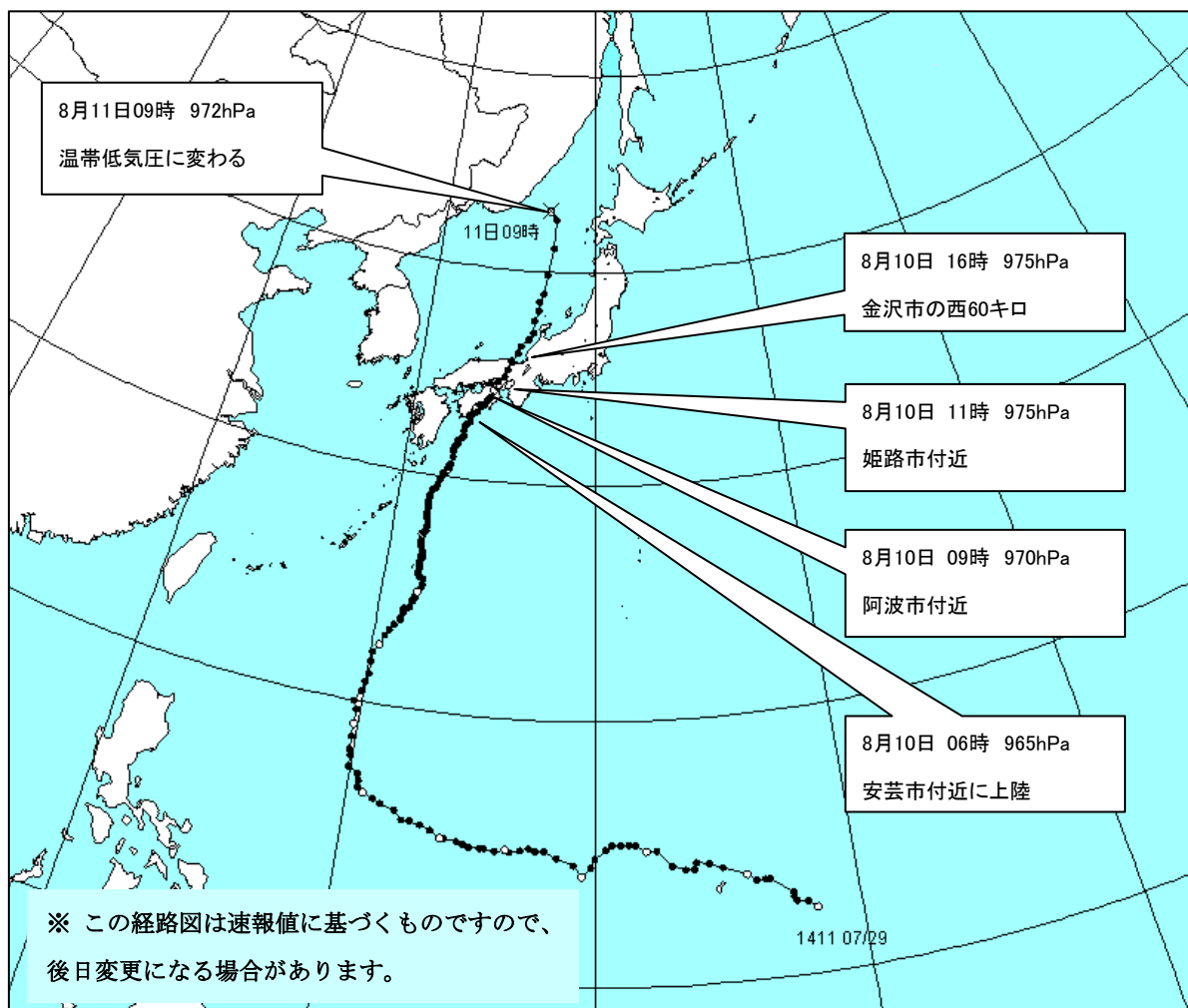
強い台風第11号は、8月10日06時過ぎに高知県安芸市付近に上陸し、中国・近畿地方を縦断した。10日夕方には金沢市の西海上を北上し、11日09時に北海道の西の海上で温帯低気圧に変わった。

この台風第11号の影響により、十勝地方では、10日夜遅くから11日昼前にかけて局地的に短時間に激しい雨が降った。降り始めの8月10日11時から11日24時までの降水量は、広尾で178.0ミリ、豊頃町大津で133.0ミリ、浦幌町桜町で124.5ミリ、大樹と上士幌町ぬかびら源泉郷で123.0ミリを観測した。

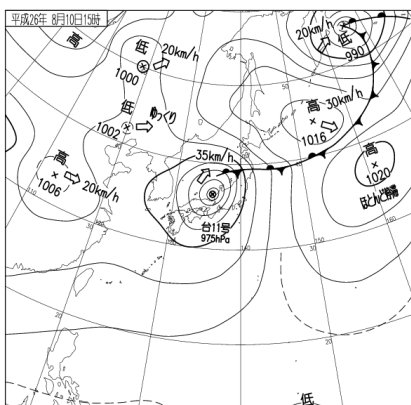
交通機関では、土砂崩れや落石、越波のおそれがあるとして、国道・道道合わせて数本が通行止めとなったほか、JRの列車に遅れや運休が生じた。

また河川の増水により、畑の冠水などの被害があった。(十勝総合振興局ほか調べ)

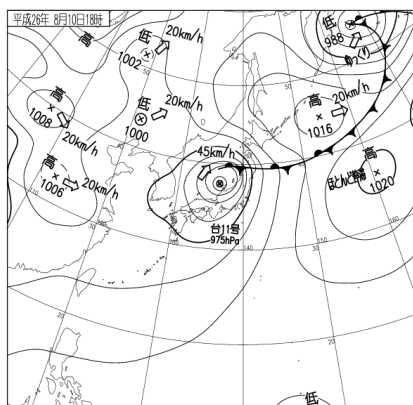
台風経路図(平成26年台風第11号)



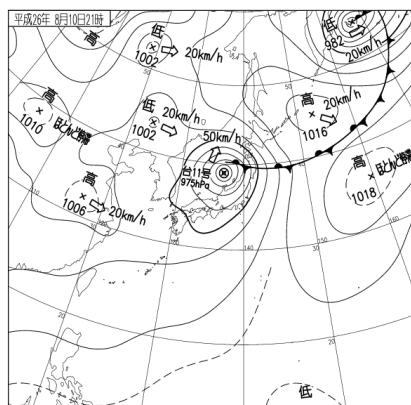
地上天気図



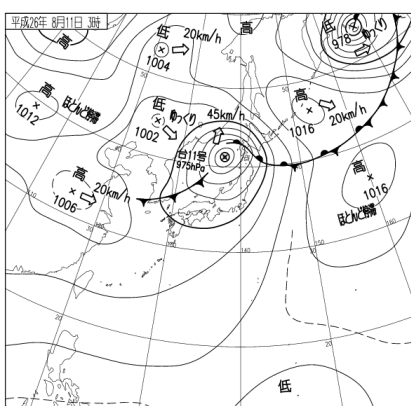
8月10日15時



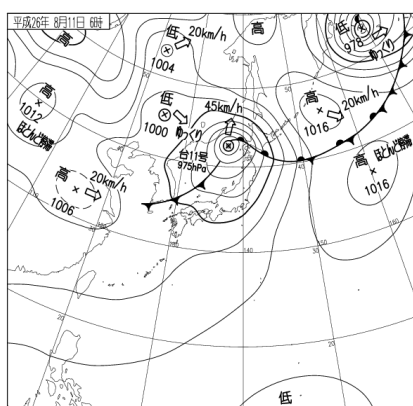
8月10日18時



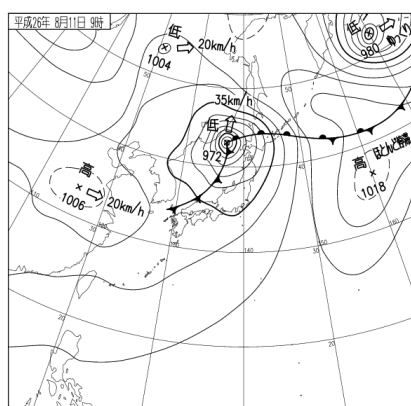
8月10日21時



8月11日03時

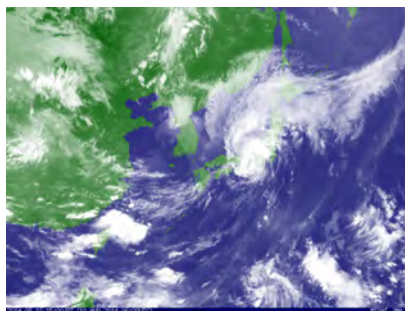


8月11日06時

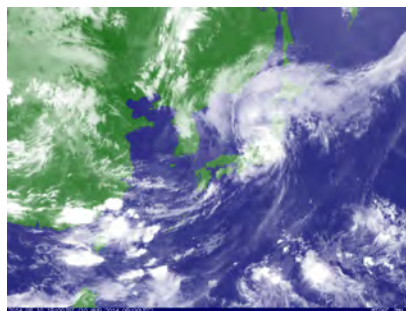


8月11日09時

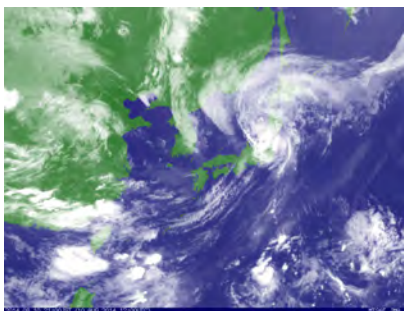
気象衛星(赤外画像)



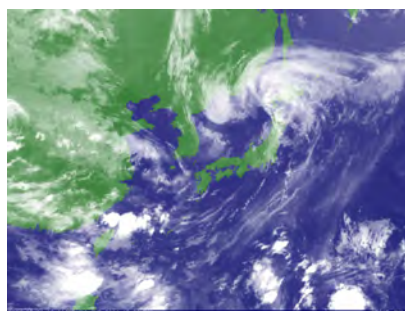
8月10日15時



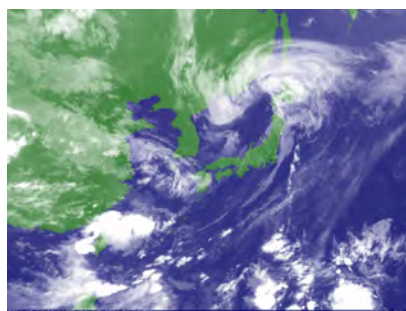
8月10日18時



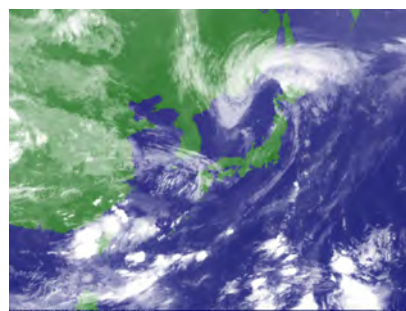
8月10日21時



8月11日03時

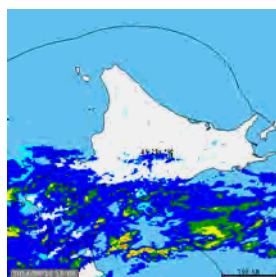


8月11日06時

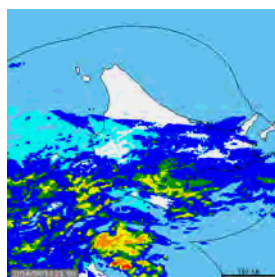


8月11日09時

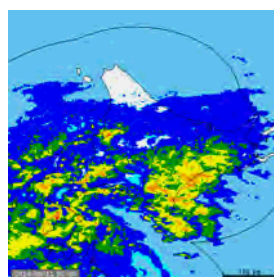
気象レーダー(3時間毎:強雨時1時間毎)



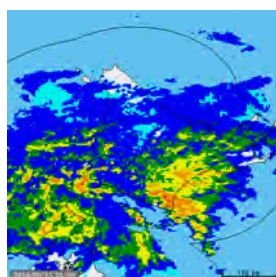
8月10日18時00分



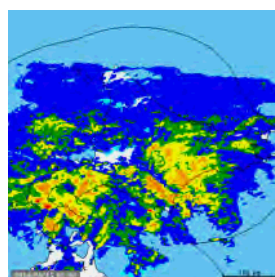
8月10日21時00分



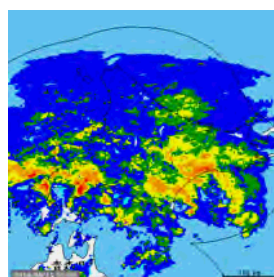
8月10日24時00分



8月11日01時00分



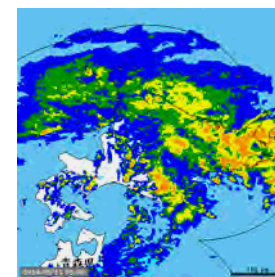
8月11日02時00分



8月11日03時00分



8月11日04時00分



8月11日05時00分



8月11日06時00分



8月11日07時00分



8月11日08時00分



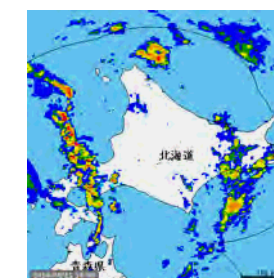
8月11日09時00分



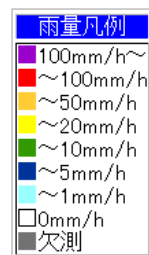
8月11日12時00分



8月11日15時00分

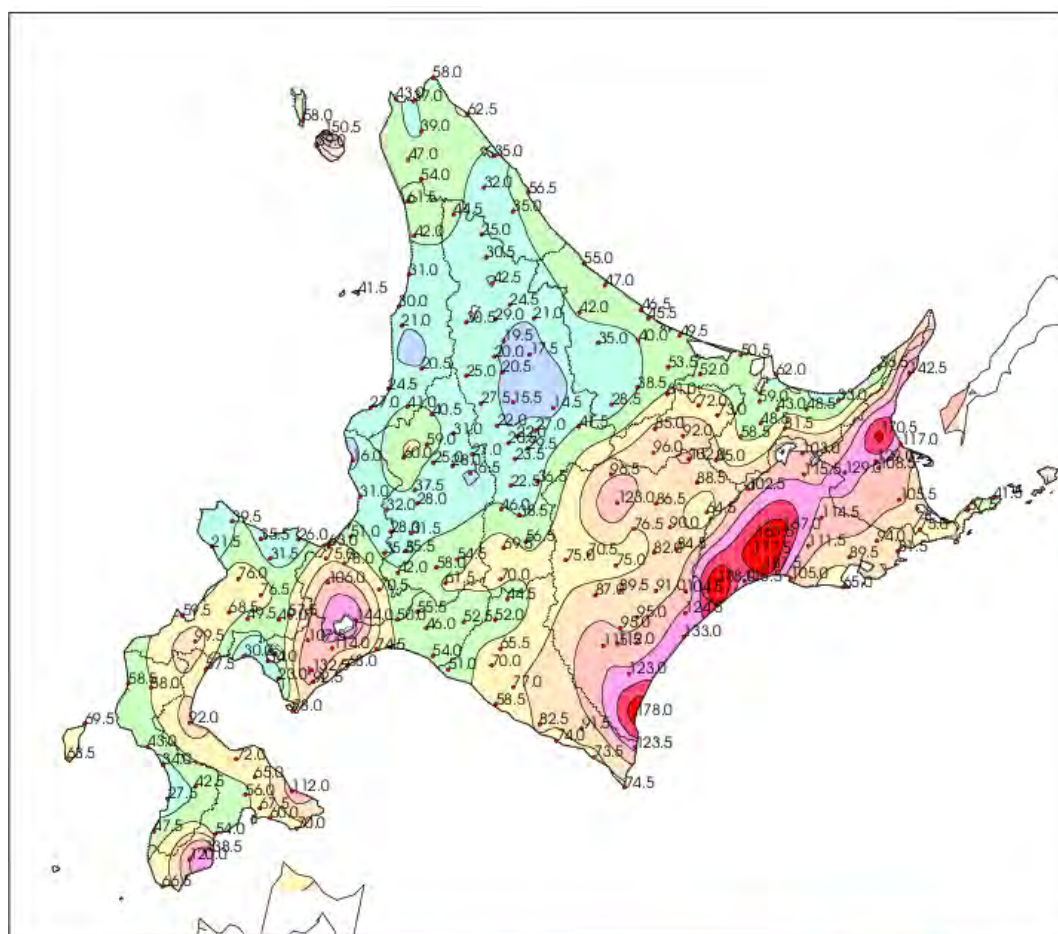


8月11日18時00分

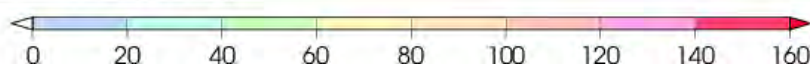


降水の状況

降り始め 8月10日11時～8月11日24時までの総降水量(ミリ) ※アメダスによる速報値



1. 二俣 188.0
2. 鶴丘 187.5
3. 広尾 178.0
4. 阿寒 177.5
5. 糸櫛別 170.5
6. 鶴居 167.0
7. 中徹別 163.5
8. 本泊 150.5
9. 支笏湖畔 144.0
10. 羅臼 142.5

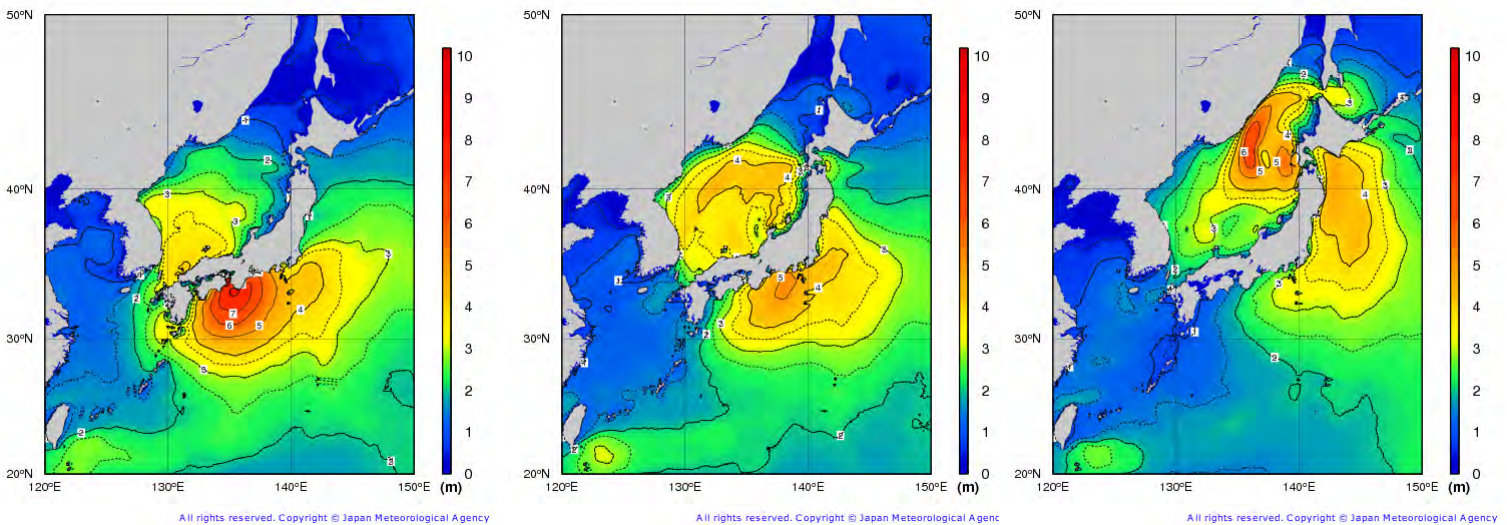


市町村をまとめた地域名称	アメダス地点名	気象情報で用いる名称	降水量合計 (mm)
十勝北部	三股	上士幌町三股	96.5
	小利別	陸別町小利別	102.0
	陸別	陸別	88.5
	ぬかびら源泉郷	上士幌町ぬかびら源泉郷	123.0
	柏倉	足寄町柏倉	86.5
	上螺湾	足寄町上螺湾	64.5
	上士幌	上士幌町東4線	76.5
	足寄	足寄町南1条	90.0
	新得	新得町4条	75.0
	鹿追	鹿追町緑町	70.5
十勝中部	押帯	本別町押帯	82.0
	本別	本別町新町	84.5
	駒場	音更町駒場	75.0
	芽室	芽室	87.0
	帯広	帯広	89.5
	池田	池田	91.0
	留真	浦幌町留真	104.5
	浦幌	浦幌町桜町	124.5
	帯広泉	帯広空港	95.0
	糠内	幕別町糠内	95.0
大津	豊頃町大津	133.0	
十勝南部	上札内	中札内上札内	115.5
	更別	更別	112.0
	大樹	大樹	123.0
	広尾	広尾	178.0

風の状況（8月10日～12日）

市町村をまとめた地域名称	アメダス地点名	気象情報で用いる名称	最大風速			最大瞬間風速		
			風向(16方位)	風速(m/s)	起時	風向(16方位)	風速(m/s)	起時
十勝北部	陸別	陸別	北	4.2	2014/8/11 03:48	北北西	7.7	2014/8/11 03:47
	ぬかびら源泉郷	上士幌町 ぬかびら源泉郷	東	2.0	2014/8/11 15:39	東北東	5.6	2014/8/11 15:55
	上士幌	上士幌町東4線	北北東	3.6	2014/8/11 05:36	北北東	8.9	2014/8/11 05:36
	足寄	足寄町南1条	南南東	5.4	2014/8/11 13:42	南南東	9.4	2014/8/11 13:39
	新得	新得町4条	南東	5.0	2014/8/10 14:47	南	9.1	2014/8/10 14:52
	鹿追	鹿追町緑町	西北西	5.3	2014/8/12 00:00	東	8.6	2014/8/11 04:29
十勝中部	本別	本別町新町	南	4.2	2014/8/11 13:01	南	10.4	2014/8/11 11:49
	駒場	音更町駒場	北東	5.0	2014/8/11 04:59	北東	9.8	2014/8/11 04:52
	芽室	芽室	東南東	3.3	2014/8/10 12:56	南東	7.0	2014/8/10 12:54
	帯広	帯広	南東	4.1	2014/8/10 12:25	南南東	7.8	2014/8/10 12:18
	池田	池田	東北東	7.0	2014/8/11 05:11	東北東	12.6	2014/8/11 05:03
	浦幌	浦幌町桜町	南	5.7	2014/8/11 13:14	東	11.6	2014/8/11 04:32
	帯広泉	帯広空港	南東	5.3	2014/8/10 11:50	南東	7.7	2014/8/10 11:22
	糠内	幕別町糠内	北北東	2.7	2014/8/11 21:39	東南東	5.2	2014/8/10 12:02
	大津	豊頃町大津	南	8.8	2014/8/11 12:53	南	13.0	2014/8/11 11:40
	上札内	中札内村上札内	南東	4.2	2014/8/10 11:07	南東	7.2	2014/8/10 11:24
十勝南部	更別	更別	南南西	7.2	2014/8/11 22:57	南南西	10.5	2014/8/11 22:47
	大樹	大樹	北北西	5.3	2014/8/11 06:20	南南東	8.8	2014/8/11 14:42
	広尾	広尾	西南西	8.3	2014/8/11 22:39	南南東	12.5	2014/8/11 14:02

波浪の状況（有義波高：メートル）



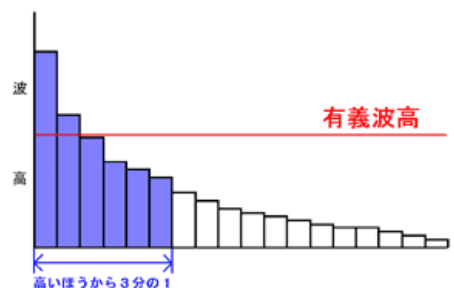
8月10日09時

8月10日21時

8月11日09時

※有義波高とは

波高は常に一定ではなく、高い波や低い波が混在しています。ある地点で連続する波を観測したとき、波高の高いほうから順に全体の1/3の個数の波（例えば20分間で100個の波が観測されれば、大きい方の33個の波）を選び、これらの波高および周期を平均したものを有義波（有義波高、有義波周期）と言います。目視で観測される波高は有義波高に近いので、一般に波高と言った場合は有義波高を指します。



8月9日から11日にかけて帯広測候所が発表した気象情報

タイトル	発表日時
情報の概要(見出し、特記事項などを抜粋)	
平成26年 台風第11号に関する十勝地方気象情報 第1号	08月09日 17時08分
<p><気象の状況> 強い台風第11号は、9日16時には足摺岬の南約150キロの北緯31度25分、東経132度35分にあつて、1時間におよそ15キロの速さで北北東へ進んでいます。 十勝地方では、10日から11日にかけて日本海を北上する台風第11号の影響により、大雨となるでしょう。</p>	
平成26年 台風第11号に関する十勝地方気象情報 第2号	08月10日 05時33分
<p><気象の状況> 強い台風第11号は、10日3時には、高知市の南南西約70キロにあつて、1時間におよそ15キロの速さで北北東へ進んでいます。 十勝地方では、日本海を北上する台風第11号の影響により、10日から11日にかけて荒れた天気となるでしょう。大雨による低い土地の浸水、土砂災害、河川の増水やはん濫に警戒してください。</p>	
平成26年 台風第11号に関する十勝地方気象情報 第3号	08月10日 16時40分
<p><気象の状況> 台風第11号は、10日15時には金沢市の西南西約100キロの北緯36度20分、東経135度40分にあつて、1時間におよそ35キロの速さで北北東へ進んでいます。 十勝地方では、日本海北部を北上する台風第11号の影響により、11日にかけて荒れた天気となるでしょう。大雨による低い土地の浸水、土砂災害、河川の増水やはん濫に警戒してください。 【特記事項】 11日未明までに、十勝地方全域に「大雨警報(浸水害)」を発表する予定です。</p>	
平成26年 台風第11号に関する十勝地方気象情報 第4号	08月11日 05時35分
<p><気象の状況> 台風第11号は、11日3時には奥尻島の西南西約200キロの北緯41度10分、東経137度20分にあつて、1時間におよそ45キロの速さで北へ進んでいます。 十勝地方では、日本海北部を北上する台風第11号の影響により、荒れた天気となっています。大雨による低い土地の浸水、土砂災害、河川の増水やはん濫に警戒してください。 帯広市、音更町、芽室町、幕別町、池田町、豊頃町、本別町、浦幌町、中札内村に「大雨警報(土砂災害)」を発表中です。 十勝地方全域に「大雨警報(浸水害)」を発表中です。 音更町、池田町、豊頃町、浦幌町に「洪水警報」を発表中です。</p>	
十勝地方土砂災害警戒情報 第1号	08月11日 06時15分
<p>降り続く大雨のため、警戒対象地域(中札内村)では土砂災害の危険度が高まっています。</p>	
十勝地方土砂災害警戒情報 第2号	08月11日 07時32分
<p>降り続く大雨のため、警戒対象地域(中札内村・帯広市)では土砂災害の危険度が高まっています。</p>	
十勝地方土砂災害警戒情報 第3号	08月11日 16時05分
<p><全警戒解除> 大雨が弱まり、多発的な土砂災害が発生するおそれは少なくなりました。</p>	
平成26年 台風第11号に関する十勝地方気象情報 第5号	08月11日 16時38分
<p><気象の状況> 日本海北部には台風第11号から変わった温帯低気圧があつて北へ進んでおり、12日朝には沿海州に達する見込みです。 足寄町、陸別町に「洪水警報」を発表中です。 上士幌町、帯広市、音更町、士幌町、清水町、芽室町、幕別町、池田町、豊頃町、本別町、浦幌町、中札内村、大樹町、広尾町の「大雨警報(土砂災害)」を解除しました。 中札内村、大樹町の「洪水警報」を解除しました。</p>	
大雨と雷及び突風に関する十勝地方気象情報 第1号	08月10日 21時13分
<p><気象の状況> 日本海北部には台風第11号から変わった温帯低気圧があつて北へ進んでおり、12日朝には沿海州に達する見込みです。 陸別町、足寄町の「洪水警報」を解除しました。</p>	

※十勝地方土砂災害警戒情報は、十勝総合振興局と釧路地方気象台の共同発表です

【帯広測候所より 注意事項とお願い】

データは速報値です。雨量などは後日修正される場合があります。
 各種気象情報の内容や発表・解除のタイミング等について意見がございましたら、電話またはFAXで帯広測候所までお寄せ下さい。

電話 0155-24-4555 FAX 0155-26-3517