

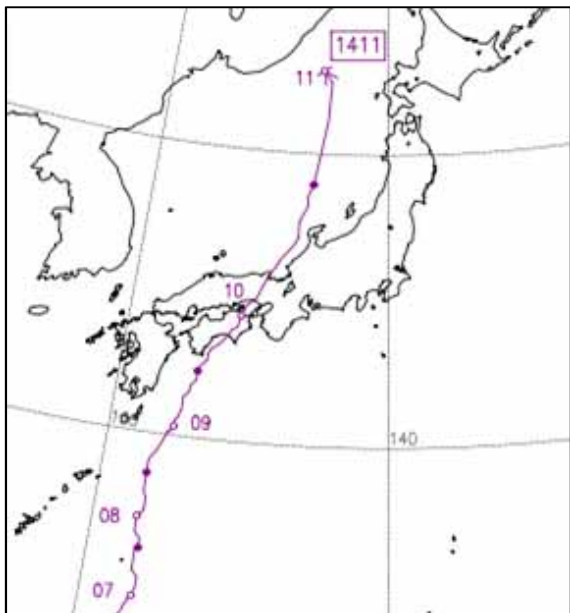
平成 26 年台風第 11 号による奈良県の大雨について (奈良県気象速報)

概要

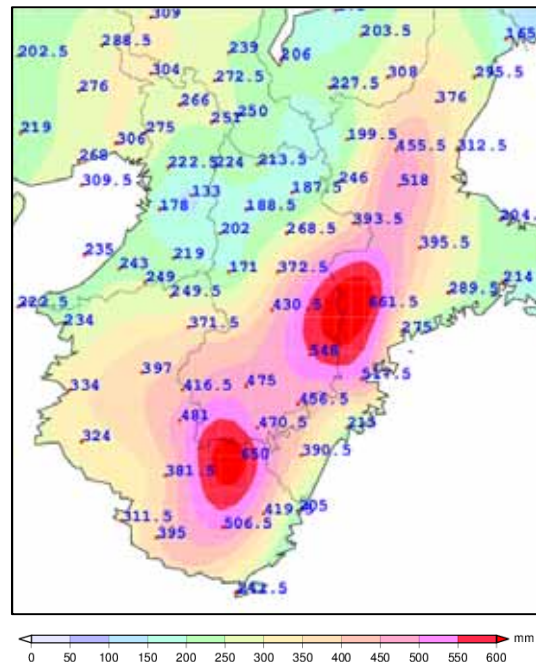
7月29日にマリアナ諸島近海で発生した台風第11号は、フィリピンの東海上を発達しながら進み、強い勢力となって日本の南海上をゆっくりと北上した。10日6時過ぎに高知県安芸市付近に上陸した。その後も四国地方をゆっくり北北東に進み、10日10時過ぎに兵庫県赤穂市付近に再上陸、近畿地方を北北東進して10日14時前に日本海に抜けた。

アメダスでは、降り始めの8月8日15時から8月11日05時までに吉野郡上北山村上北山で548.0ミリ、吉野郡十津川村風屋で475.0ミリ、吉野郡十津川村玉置山で470.5ミリ、吉野郡下北山村下北山で456.5ミリ、吉野郡天川村天川で430.5ミリの総雨量を観測した。また、吉野郡吉野町吉野では9日の日降水量261.5ミリ(観測史上1位)を観測した。

この影響で、奈良県では床上浸水が2棟、床下浸水が64棟、崩土や冠水などによる通行止め等が発生した。(奈良県調べ:8月11日09時30分現在)

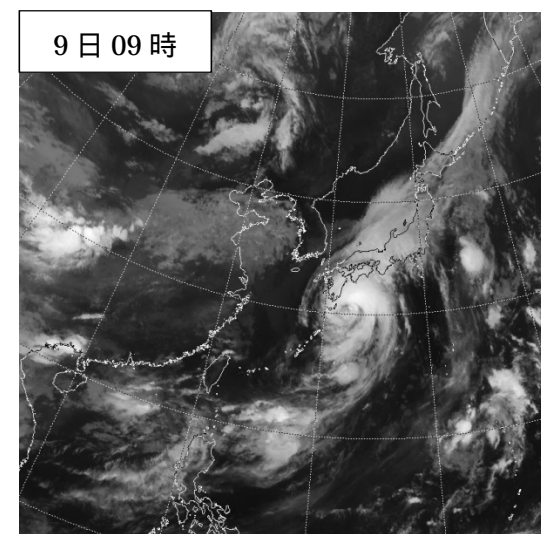
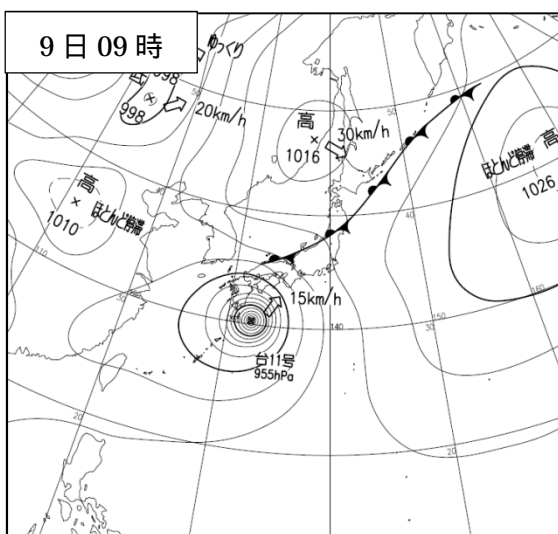
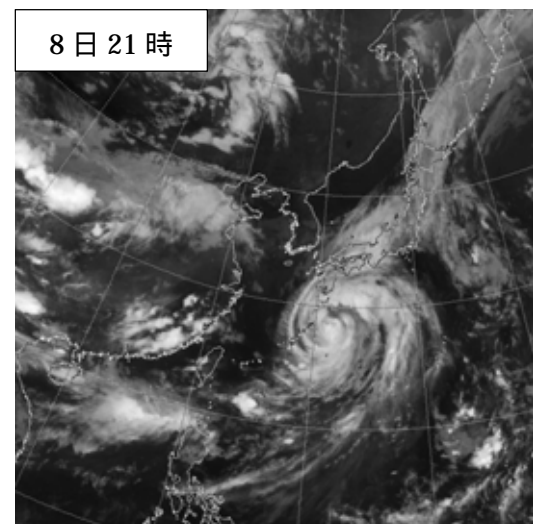
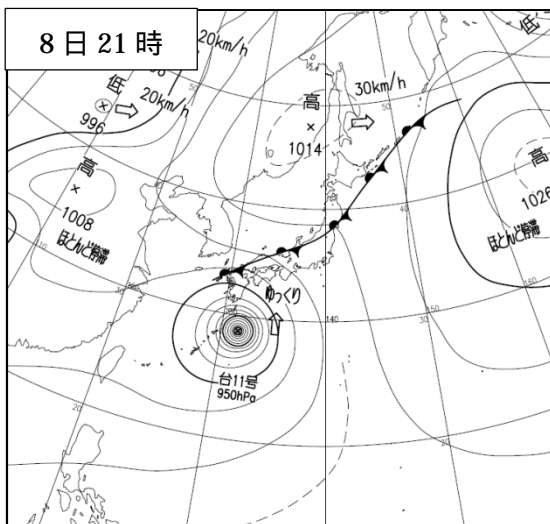
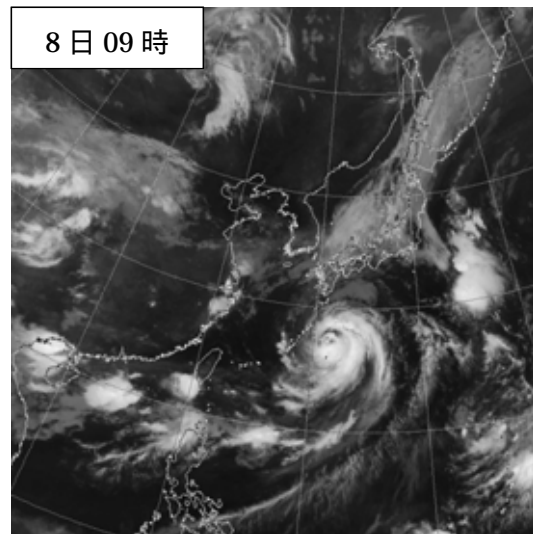
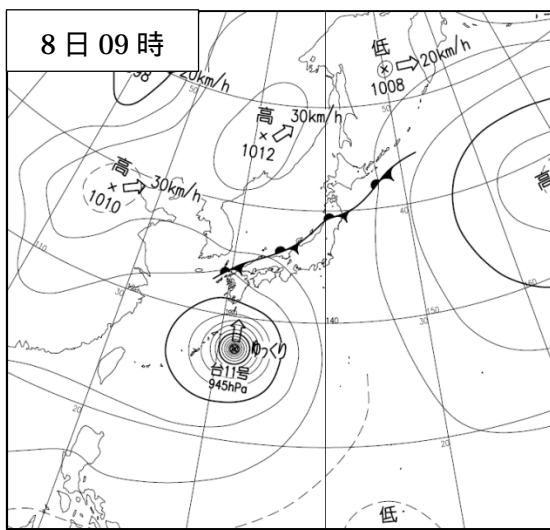


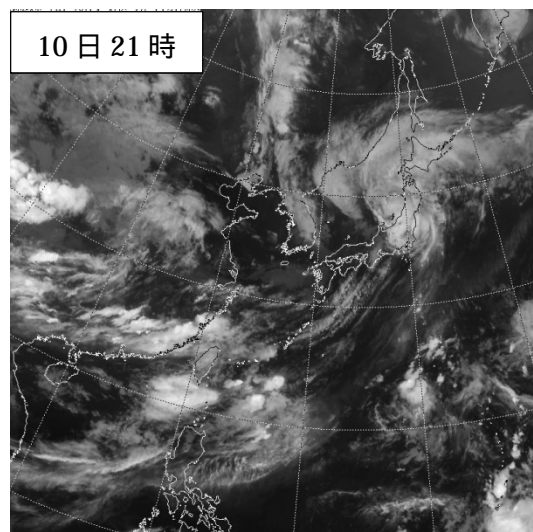
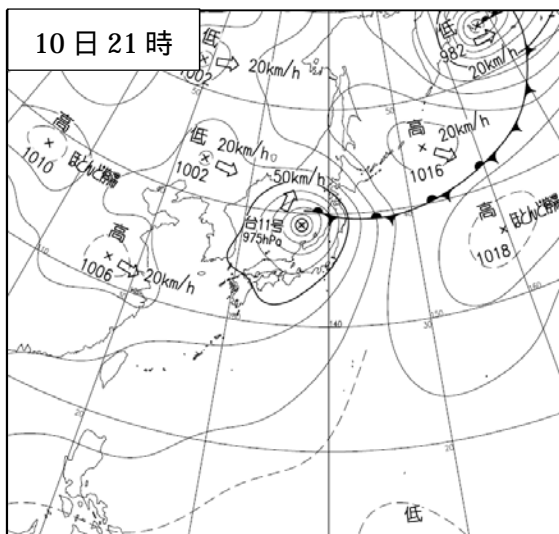
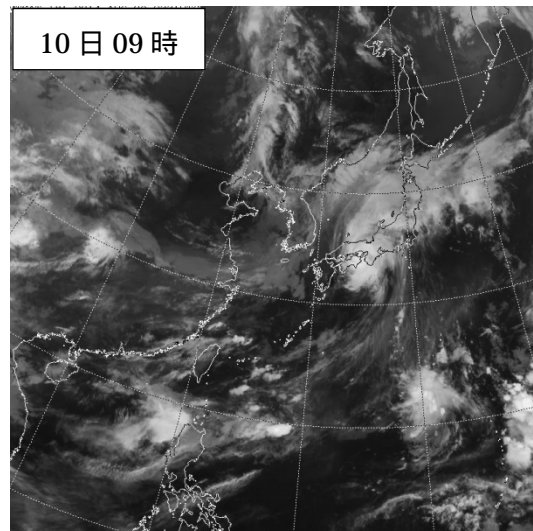
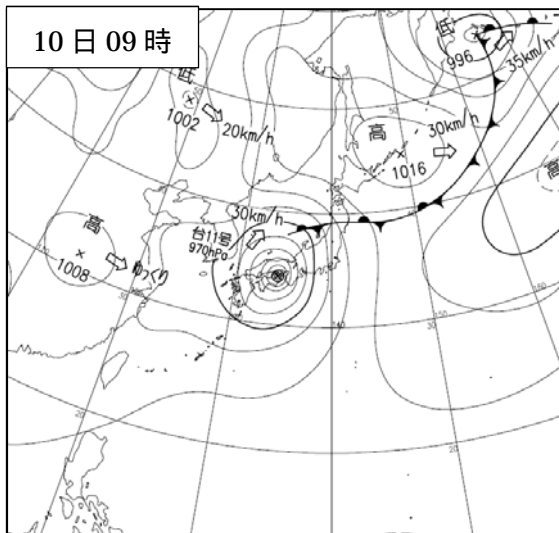
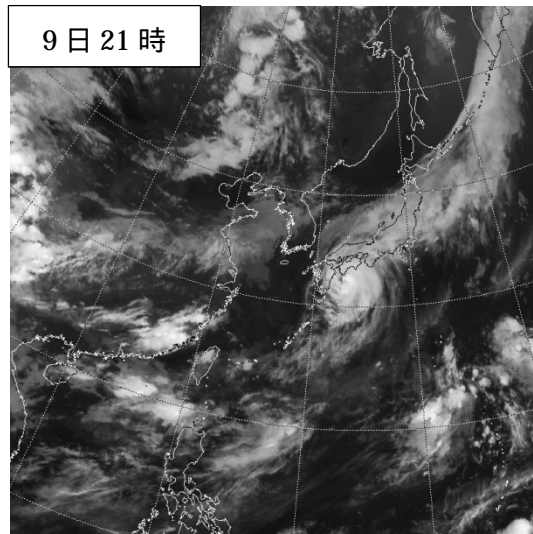
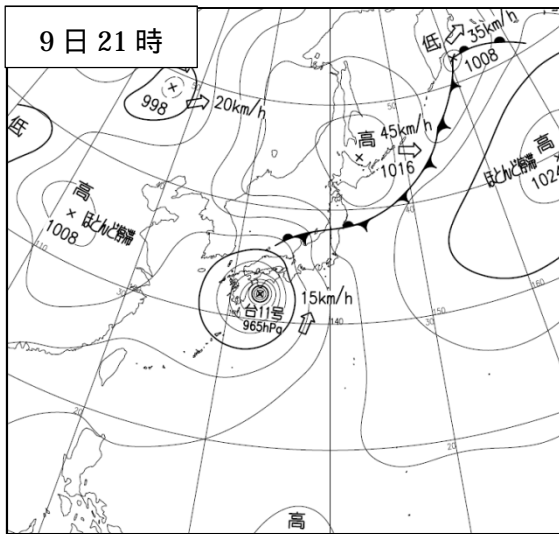
台風経路図(速報)



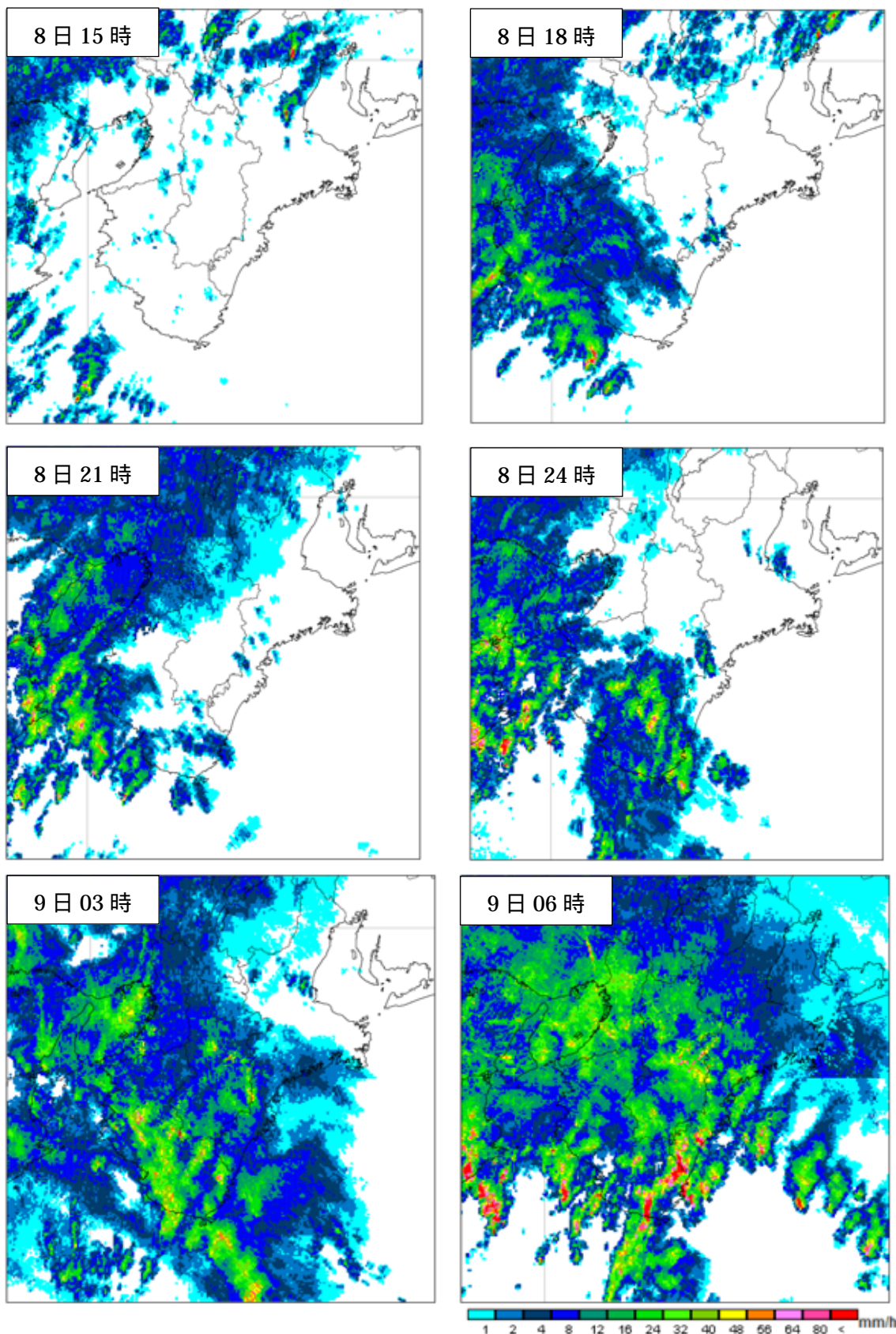
8月8日15時~11日05時のアメダス期間降水量

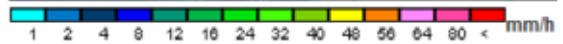
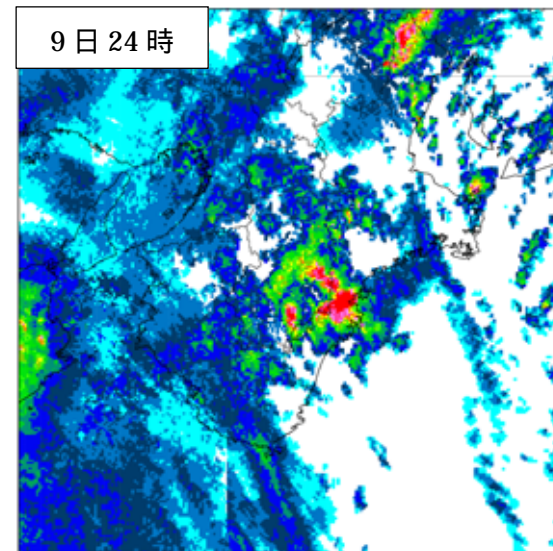
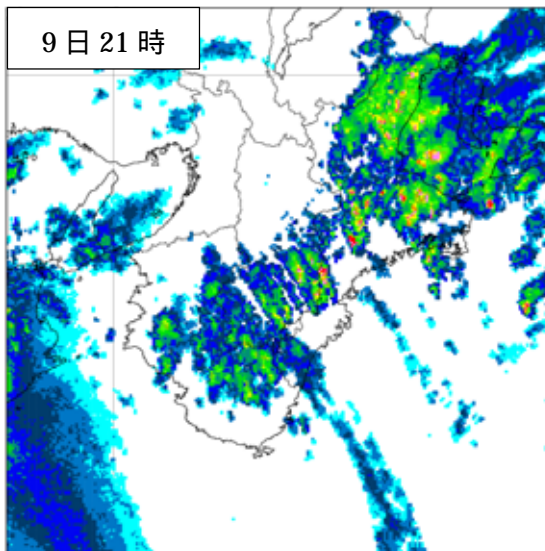
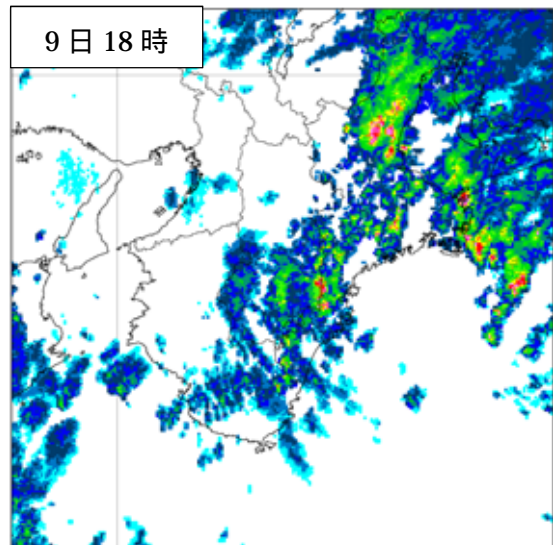
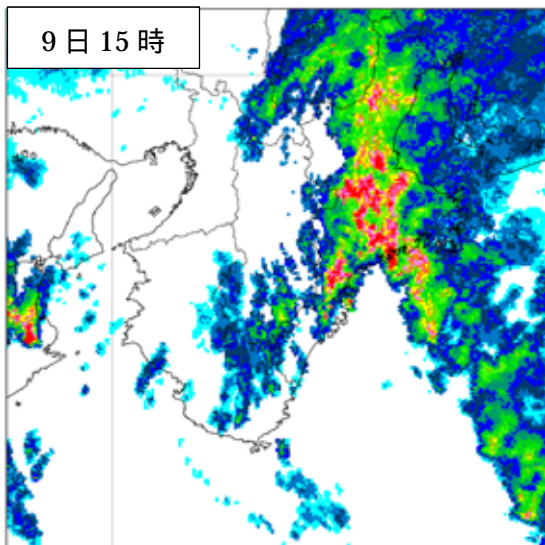
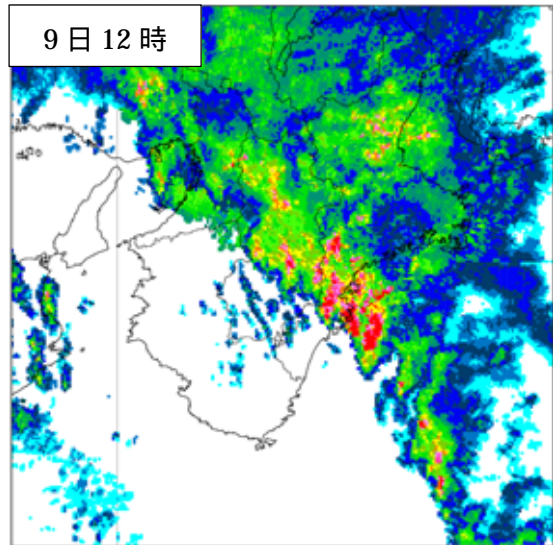
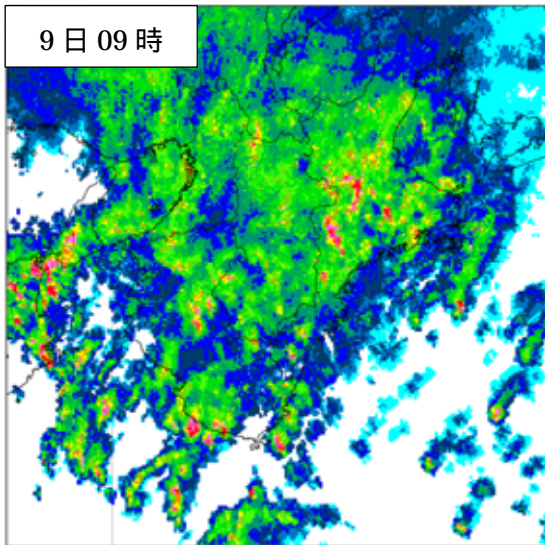
地上天気図（左）と気象衛星赤外画像（右）（8月8日09時～10日21時）

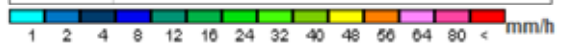
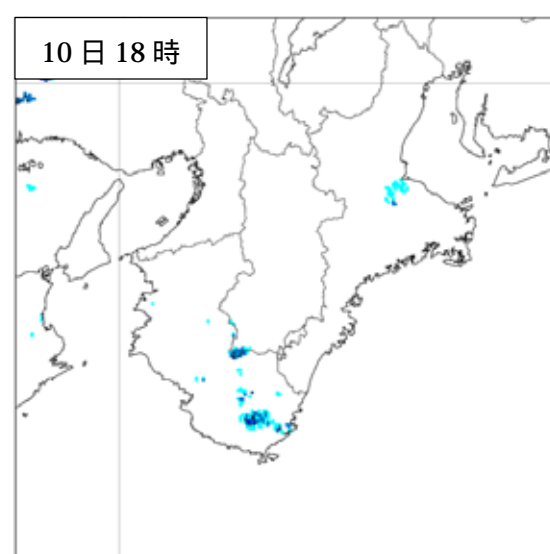
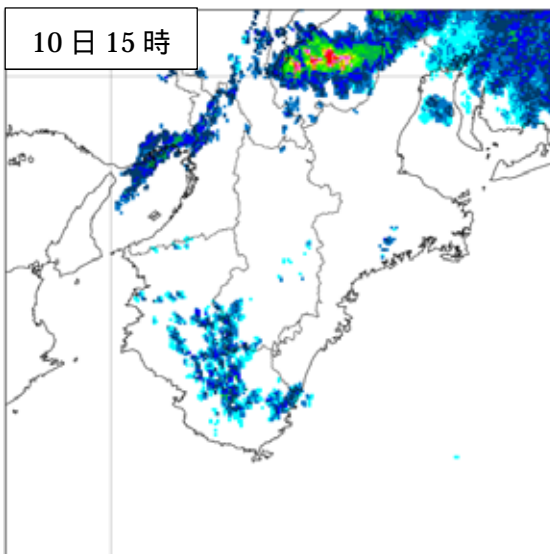
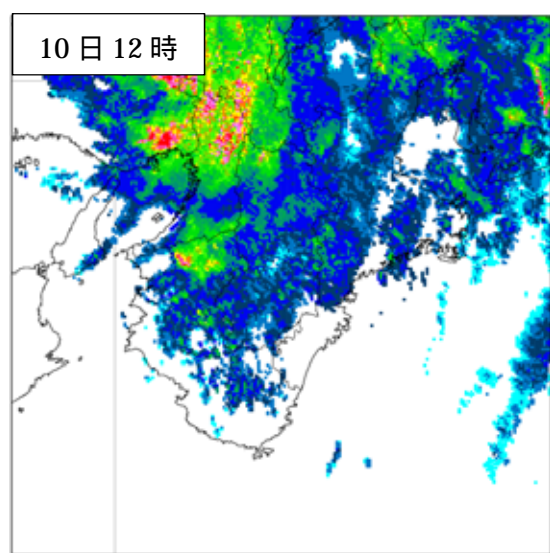
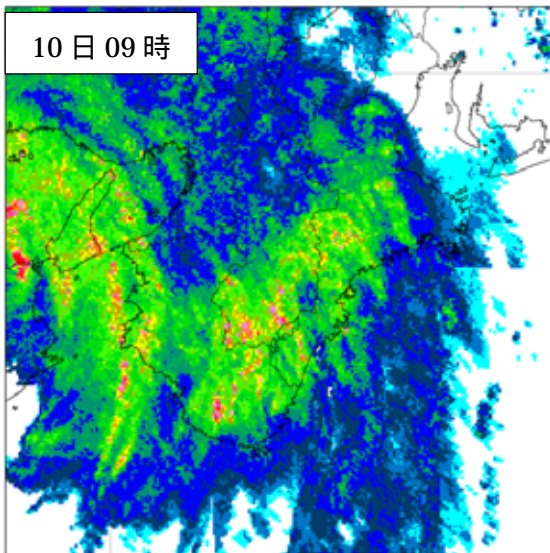
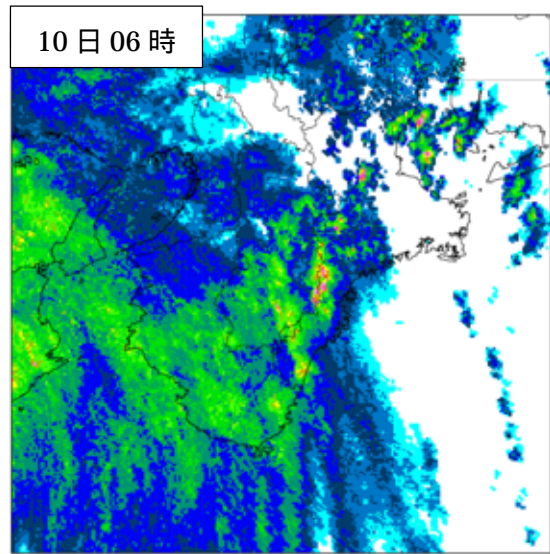
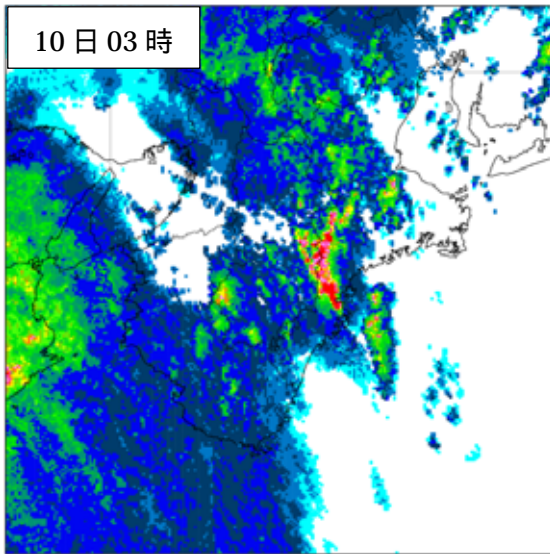




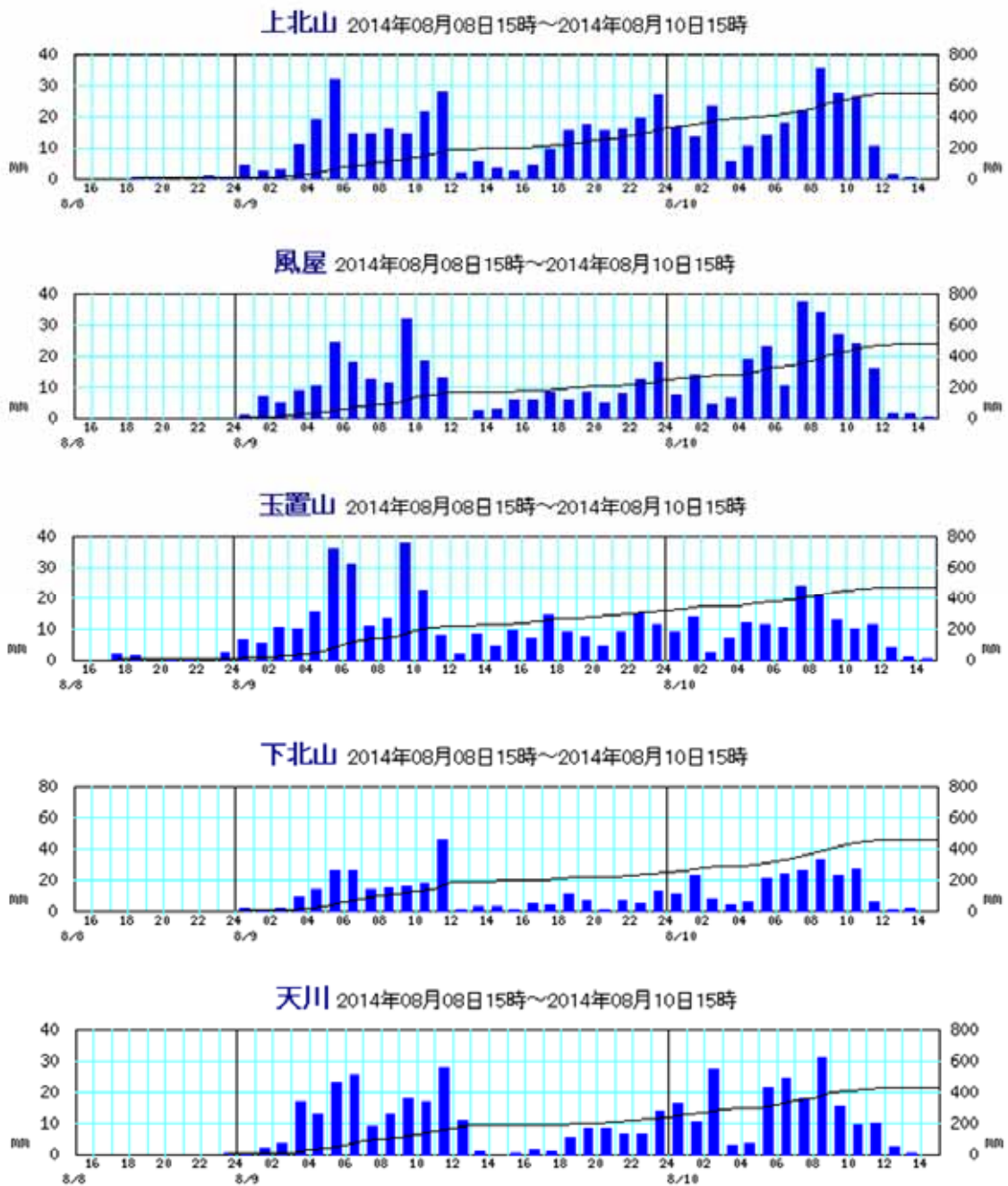
気象レーダー画像 (8月8日 15時～10日 18時)







アメダス時系列グラフ (8 月 8 日 15 時 ~ 10 日 15 時)



左軸は 1 時間降水量、右軸は積算降水量を示す

観測表

期間降水量の多いほうから 5 地点 (アメダス、8 日 15 時から 11 日 5 時)

市町村名	地点名(よみ)	値(mm)
吉野郡上北山村	上北山(かみきたやま)	548.0
吉野郡十津川村	風屋(かぜや)	475.0
吉野郡十津川村	玉置山(たまきやま)	470.5
吉野郡下北山村	下北山(しもきたやま)	456.5
吉野郡天川村	天川(てんかわ)	430.5

日最大 1 時間降水量の多いほうから 5 地点 (アメダス、8 日 15 時から 11 日 5 時)

市町村名	地点名(よみ)	値(mm)	起時
			時分
吉野郡下北山村	下北山(しもきたやま)	47.5	9 日 11 時 53 分
宇陀郡曽爾村	曽爾(そに)	46.0	9 日 13 時 27 分
吉野郡十津川村	玉置山(たまきやま)	39.0	9 日 10 時 06 分
吉野郡十津川村	風屋(かぜや)	37.5	10 日 08 時 00 分
吉野郡天川村	天川(てんかわ)	36.5	9 日 12 時 17 分

極値更新表(奈良県のアメダス)

日降水量が観測史上 1 位を記録した地点(統計期間 10 年以上)

市町村名	地点名(よみ)	値(mm)	起日	統計開始年
吉野郡吉野町	吉野(よしの)	261.5	8 月 9 日	1991 年

日最大風速が 8 月の 1 位を記録した地点(統計期間 10 年以上)

市町村名	地点名(よみ)	値(m/s)	風向	起日	統計開始年
吉野郡上北山村	上北山(かみきたやま)	6.4	北	8 月 10 日 7 時 00 分	1979 年

発表時刻	警報・注意報	奈良市	大和高田市	大和郡山南市	天理市	橿原市	桜井市	御所市	生駒市	香芝市	葛城市	平群町	三郷町	斑鳩町	安堵町	川西市	三宅町	田原本町	高取町	明日香村	上牧町	王寺町	広陵町	河合町	宇陀市	山添村	五條市北部	吉野町	大淀町	下市町	五條市南部	野迫川村	十津川村	曾爾村	御杖村	黒滝村	天川村	下北山村	上北山村	川上村	東吉野村			
8月10日15時4分	大雨警報 洪水警報 大雨注意報 雷注意報 強風注意報 洪水注意報	土	土	土	土	土	土	土							土		土	土	土			土	土	土	土	土	土	○		土	土	土				土			土	土	土			
8月10日18時15分	大雨注意報 雷注意報 強風注意報 洪水注意報	土	土	土	土	土	土	土	土	土	土	土	土	土	土	土	土	土	土	土	土	土	土	土	土	土	土	土	土	土	土	土	土	土	土	土	土	土	土	土	土	土	土	
8月10日20時35分	大雨警報 大雨注意報 雷注意報 強風注意報 洪水注意報	土	土	土	土	土	土	土	土	土	土	土	土	土	土	土	土	土	土	土	土	土	土	土	土	土	土	土	土	土	土	土	土	土	土	土	土	土	土	土	土	土	土	土
8月10日22時40分	大雨警報 大雨注意報 雷注意報 強風注意報 洪水注意報	土	土	土	土	土	土	土	土	土	土	土	土	土	土	土	土	土	土	土	土	土	土	土	土	土	土	土	土	土	土	土	土	土	土	土	土	土	土	土	土	土	土	土
8月10日23時30分	大雨警報 大雨注意報 雷注意報 強風注意報	土	土	土	土	土	土	土	土	土	土	土	土	土	土	土	土	土	土	土	土	土	土	土	土	土	土	土	土	土	土	土	土	土	土	土	土	土	土	土	土	土	土	土
8月11日3時18分	大雨警報 大雨注意報 雷注意報 強風注意報	土	土	土	土	土	土	土	土	土	土	土	土	土	土	土	土	土	土	土	土	土	土	土	土	土	土	土	土	土	土	土	土	土	土	土	土	土	土	土	土	土	土	土
8月11日5時7分	大雨注意報	土	土	土	土	土	土	土	土	土	土	土	土	土	土	土	土	土	土	土	土	土	土	土	土	土	土	土	土	土	土	土	土	土	土	土	土	土	土	土	土	土	土	土
8月11日10時14分	大雨注意報	土	土	土	土	土	土	土	土	土	土	土	土	土	土	土	土	土	土	土	土	土	土	土	土	土	土	土	土	土	土	土	土	土	土	土	土	土	土	土	土	土	土	土
8月11日15時40分	大雨注意報	土	土	土	土	土	土	土	土	土	土	土	土	土	土	土	土	土	土	土	土	土	土	土	土	土	土	土	土	土	土	土	土	土	土	土	土	土	土	土	土	土	土	土

○奈良県気象情報

月 日	時刻	表 題
8月8日	16時30分	平成26年 台風第11号に関する奈良県気象情報 第1号
8月9日	5時48分	平成26年 台風第11号に関する奈良県気象情報 第2号
	7時8分	奈良県竜巻注意情報 第1号
	9時37分	平成26年 台風第11号に関する奈良県気象情報 第3号
	11時25分	平成26年 台風第11号に関する奈良県気象情報 第4号
	13時21分	奈良県竜巻注意情報 第1号
	14時20分	奈良県竜巻注意情報 第2号
	15時17分	奈良県竜巻注意情報 第3号
	16時17分	奈良県竜巻注意情報 第4号
	16時21分	平成26年 台風第11号に関する奈良県気象情報 第5号
	22時45分	平成26年 台風第11号に関する奈良県気象情報 第6号
8月10日	2時16分	奈良県竜巻注意情報 第1号
	5時42分	平成26年 台風第11号に関する奈良県気象情報 第7号
	6時35分	平成26年 台風第11号に関する奈良県気象情報 第8号
	10時08分	奈良県竜巻注意情報 第1号
	10時35分	平成26年 台風第11号に関する奈良県気象情報 第9号
	11時13分	奈良県竜巻注意情報 第2号
	11時30分	平成26年 台風第11号に関する奈良県気象情報 第10号
	16時26分	平成26年 台風第11号に関する奈良県気象情報 第11号
18時21分	平成26年 台風第11号に関する奈良県気象情報 第12号	
23時38分	平成26年 台風第11号に関する奈良県気象情報 第13号	
8月11日	5時35分	平成26年 台風第11号に関する奈良県気象情報 第14号

○土砂災害警戒情報

奈良県（奈良県 奈良地方気象台 共同発表）

月 日	時 刻		警 戒 対 象 地 域
8 月 9 日	7 時 15 分	第 1 号	吉野町*
	7 時 51 分	第 2 号	吉野町 野迫川村* 十津川村* 川上村*
	9 時 15 分	第 3 号	大和高田市* 橿原市* 桜井市* 田原本町* 明日香村* 広陵町* 吉野町 野迫川村 十津川村 川上村
	10 時 50 分	第 4 号	奈良市* 大和高田市 大和郡山市* 天理市* 橿原市 桜井市 五條市北部* 五條市南部* 香芝市* 葛城市* 宇陀市* 山添村* 田原本町 明日香村 広陵町 吉野町 野迫川村 十津川村 川上村 東吉野村*
	11 時 45 分	第 5 号	奈良市 大和高田市 大和郡山市 天理市 橿原市 桜井市 五條市北部 五條市南部 御所市* 生駒市* 香芝市 葛城市 宇陀市 山添村 三郷町* 斑鳩町* 安堵町* 川西町* 三宅町* 田原本町 御杖村* 高取町* 明日香村 上牧町* 王寺町* 広陵町 河合町* 吉野町 大淀町* 下市町* 野迫川村 十津川村 川上村 東吉野村
8 月 10 日	4 時 40 分	第 6 号	奈良市 大和高田市 大和郡山市 天理市 橿原市 桜井市 五條市北部 五條市南部 御所市 生駒市 香芝市 葛城市 宇陀市 山添村 三郷町 斑鳩町 安堵町 川西町 三宅町 田原本町 御杖村 高取町 明日香村 上牧町 王寺町 広陵町 河合町 吉野町 大淀町 下市町 天川村* 野迫川村 十津川村 川上村 東吉野村
	9 時 10 分	第 7 号	奈良市 大和高田市 大和郡山市 天理市 橿原市 桜井市 五條市北部 五條市南部 御所市 生駒市 香芝市 葛城市 宇陀市 山添村 三郷町 斑鳩町 安堵町 川西町 三宅町 田原本町 御杖村 高取町 明日香村 上牧町 王寺町 広陵町 河合町 吉野町 大淀町 下市町 天川村 野迫川村 十津川村 下北山村* 上北山村* 川上村 東吉野村
	9 時 40 分	第 8 号	奈良市 大和高田市 大和郡山市 天理市 橿原市 桜井市 五條市北部 五條市南部 御所市 生駒市 香芝市 葛城市 宇陀市 山添村 三郷町 斑鳩町 安堵町 川西町 三宅町 田原本町 御杖村 高取町 明日香村 上牧町 王寺町 広陵町 河合町 吉野町 大淀町 下市町 黒滝村* 天川村 野迫川村 十津川村 下北山村 上北山村 川上村 東吉野村

月 日	時 刻		警 戒 対 象 地 域
8 月 10 日	14 時 40 分	第 9 号	奈良市 大和高田市 大和郡山市 天理市 橿原市 桜井市 五條市北部 五條市南部 生駒市 宇陀市 山添村 安堵町 田原本町 明日香村 広陵町 吉野町 天川村 野迫川村 十津川村 川上村 東吉野村
	17 時 10 分	第 10 号	奈良市 大和郡山市 天理市 橿原市 桜井市 五條市北部 五條市南部 生駒市 宇陀市 山添村 安堵町 田原本町 吉野町 天川村 野迫川村 十津川村 川上村 東吉野村
	17 時 45 分	第 11 号	奈良市 天理市 橿原市 桜井市 五條市北部 五條市南部 生駒市 宇陀市 田原本町 吉野町 天川村 野迫川村 十津川村 川上村 東吉野村
	19 時 40 分	第 12 号	奈良市 天理市 五條市南部 生駒市 宇陀市 田原本町 吉野町 野迫川村 十津川村 川上村 東吉野村
	20 時 15 分	第 13 号	奈良市 生駒市 宇陀市 吉野町 野迫川村 十津川村 川上村 東吉野村
	22 時 15 分	第 14 号	奈良市 野迫川村
	23 時 10 分	第 15 号	野迫川村
8 月 11 日	4 時 55 分	第 16 号	全警戒解除

*は、新たに警戒対象となった市町村を示す。

○指定河川洪水予報

大和川上流（大和川河川事務所・大阪管区気象台 共同発表）

月 日	時 刻	標 題
8 月 9 日	12 時 20 分	大和川上流はん濫警戒情報 第 1 号
	16 時 50 分	大和川上流はん濫注意情報解除 第 2 号

名張川（淀川ダム統合管理事務所・大阪管区気象台 共同発表）

月 日	時 刻	標 題
8 月 9 日	13 時 50 分	名張川はん濫注意情報 第 1 号
	14 時 30 分	名張川はん濫警戒情報 第 2 号
	16 時 30 分	名張川はん濫注意情報（警戒情報解除） 第 3 号
	17 時 55 分	名張川はん濫注意情報解除 第 4 号

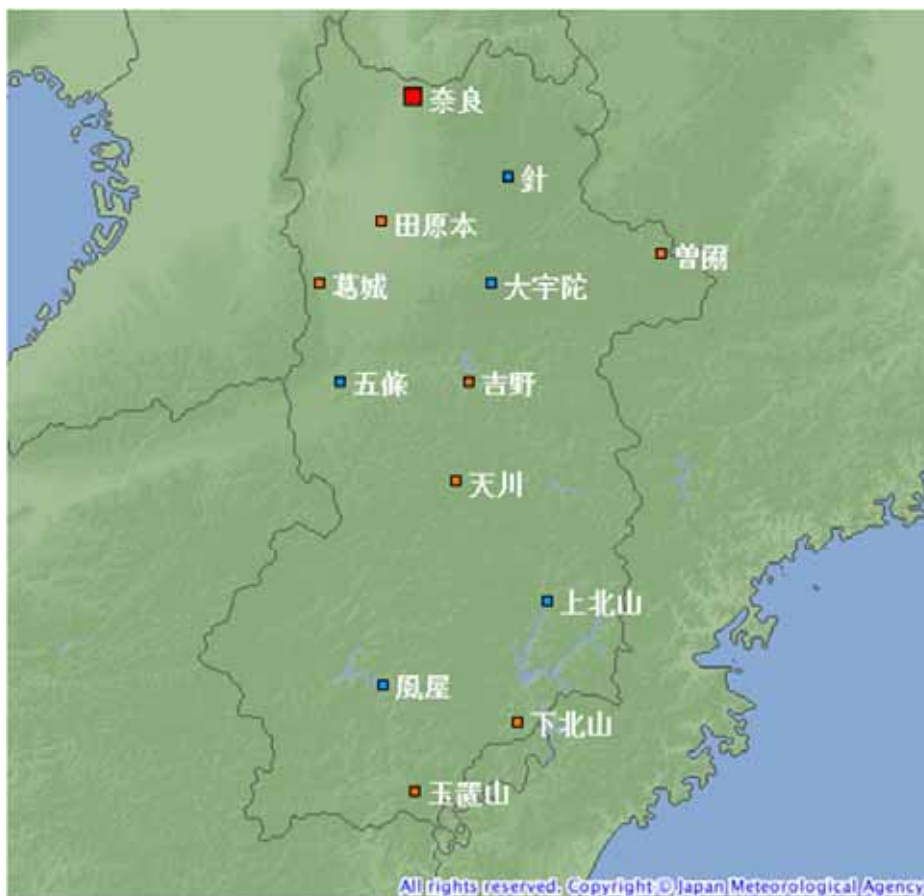
○説明会等実施状況

実施日時	対象機関	説明内容
8 月 8 日	奈良県、市町村、報道機関等	台風第 11 号説明会

○奈良県・市町村への支援状況

実施日	支援状況と対象市町村
8 月 4 日、 8 月 6 日～10 日	メールによる支援（台風第 11 号の今後の状況について、特別警報等の見通しなど） 奈良県、県内全市町村、大和川河川事務所、奈良県教育委員会
8 月 8 日～10 日	ホットラインによる支援（台風第 11 号の今後の状況について特別警報等の見通しなど） 奈良県（11 回（能動 5 回、受動 6 回））、市町村（88 回（能動 9 回、受動 79 回））

奈良県内の気象観測所配置図



シンボル	観測所の種類	観測要素
■	気象台	気温・降水量・風向風速・日照時間・積雪深・湿度・気圧
■	地域気象観測所(アメダス)	降水量
■	地域気象観測所(アメダス)	気温・降水量・風向風速・日照時間

(注)この資料は速報として取り急ぎまとめたもので、後日内容の一部訂正や追加をすることがあります。