

災害時気象資料

ー平成26年台風第11号による8月7日から10日にかけての宮崎県の気象状況についてー

概要	1
台風第11号経路図	4
天気図及び気象衛星画像	5
気象レーダー画像	7
アメダス総降水量の分布図	11
アメダス最大風速・最大瞬間風速の分布図	12
アメダスの極値表	13
アメダス降水量時系列表	14
アメダス風向・風速時系列表	18
波浪実況分布図	22
高潮観測表	24
警報・注意報の発表状況	25
土砂災害警戒情報	28
指定河川洪水予報発表状況	29
気象情報の発表状況	30
参考資料（雨の強さと降り方）	31
参考資料（風の強さと吹き方）	32

注)この資料に使用した値はすべて速報値であり、後日修正することがあります。

平成26年8月12日
宮崎地方気象台

概要

【気象の状況】

平成26年7月29日12時にマリアナ諸島で発生した台風第11号は、海面水温の高い海域を北西へ進みながら発達し、8月3日15時にはフィリピンの東で中心気圧915hPa、中心付近の最大風速55m/sの猛烈な台風となった。

台風は、7日16時に南大東島の東を中心気圧950hPa、中心付近の最大風速40m/sの強い勢力で1時間におよそ15kmの速さで北に進み、9日6時には種子島の東南東約120キロに達した。

その後も強い勢力を維持しながら比較的ゆっくりとした速さで北上し、10日6時過ぎに高知県安芸市付近に上陸した。さらに、10日昼過ぎには日本海に進み、11日9時に日本海北部で温帯低気圧となった。

【大雨の状況】

7日から10日にかけて、台風第11号に伴う発達した雨雲により局地的に非常に激しい雨が降り大雨となった。

このため、県内市町村に宮崎県と共同で「土砂災害警戒情報」を発表した。また、広渡川水系広渡川や酒谷川では、河川の水位がはん濫危険水位に達し、宮崎県日南土木事務所と共同で「はん濫危険情報」を発表した。

7日から10日までの県内の総降水量は、神門（美郷町）で413.5ミリ、えびの（えびの市）で346.5ミリ、高鍋（高鍋町）で345.0ミリ、深瀬（日南市）で339.0ミリを観測した。

7日から10日にかけて、最大日降水量、最大1時間降水量の8月の極値を更新した地点は下表（黄色枠）のとおり。

県	アメダス 地点名(市町村名)	期間合計	最大日降水量(mm)		最大1時間降水量(mm)	
		降水量(mm)	降水量	起日	降水量	起時
宮崎	高鍋(高鍋町)	345.0	278.5	9日	63.5	9日 05時48分
宮崎	赤江(宮崎市)	293.0	252.5	9日	64.5	9日 04時48分
宮崎	深瀬(日南市)	339.0	287.5	9日	70.5	9日 03時42分

※統計期間10年以上の観測所が対象。

※最大日降水量、最大1時間降水量の統計開始年月 … 高鍋：1977年2月、深瀬：1977年3月、赤江：2003年1月。

※期間は、8月7日から10日。

【暴風の状況】

台風第11号は、強い勢力を保ったまま奄美大島の東から四国の南を北上したため、宮崎県赤江(宮崎市)で最大風速21.7m/s、最大瞬間風速29.8m/sを観測するなど、沿岸部を中心に暴風となった。

7日から10日にかけて、最大風速の8月の極値を更新した地点は下表のとおり。

県	アメダス 地点名(市町村名)	最大風速(m/s)			最大瞬間風速(m/s)		
		風速	風向	起時	風速	風向	起時
宮崎	古江(延岡市)	15.1	北	9日 15時58分	28.6	北	9日 19時06分

※統計期間10年以上の観測所が対象。

※最大風速の統計開始年月 … 古江：1977年4月。

【突風の状況】

台風第11号の北上・接近に伴い、8日6時20分頃に宮崎県児湯郡新富町柳瀬地区で、突風により住家の屋根瓦のめくれや細い樹木の幹が折れるなどの被害が発生した。同日、宮崎地方気象台は職員を気象庁機動調査班(JMA-MOT)として派遣させ現地調査を実施した。調査の結果、この突風をもたらした現象の特定にはいかなかったが、強さは藤田スケールでF0と推定した。

また、9日6時30分頃に宮崎県児湯郡高鍋町下永谷地区から児湯郡新富町野中地区で、突風により住家の屋根瓦の飛散、ビニールハウスの倒壊などの被害が発生した。10日に、宮崎地方気象台は職員を気象庁機動調査班(JMA-MOT)として派遣させ現地調査を実施した。調査の結果、この突風をもたらした現象は竜巻の可能性はあるが、特定にはいかなかった。強さは藤田スケールでF1と推定した。

【高潮の状況】

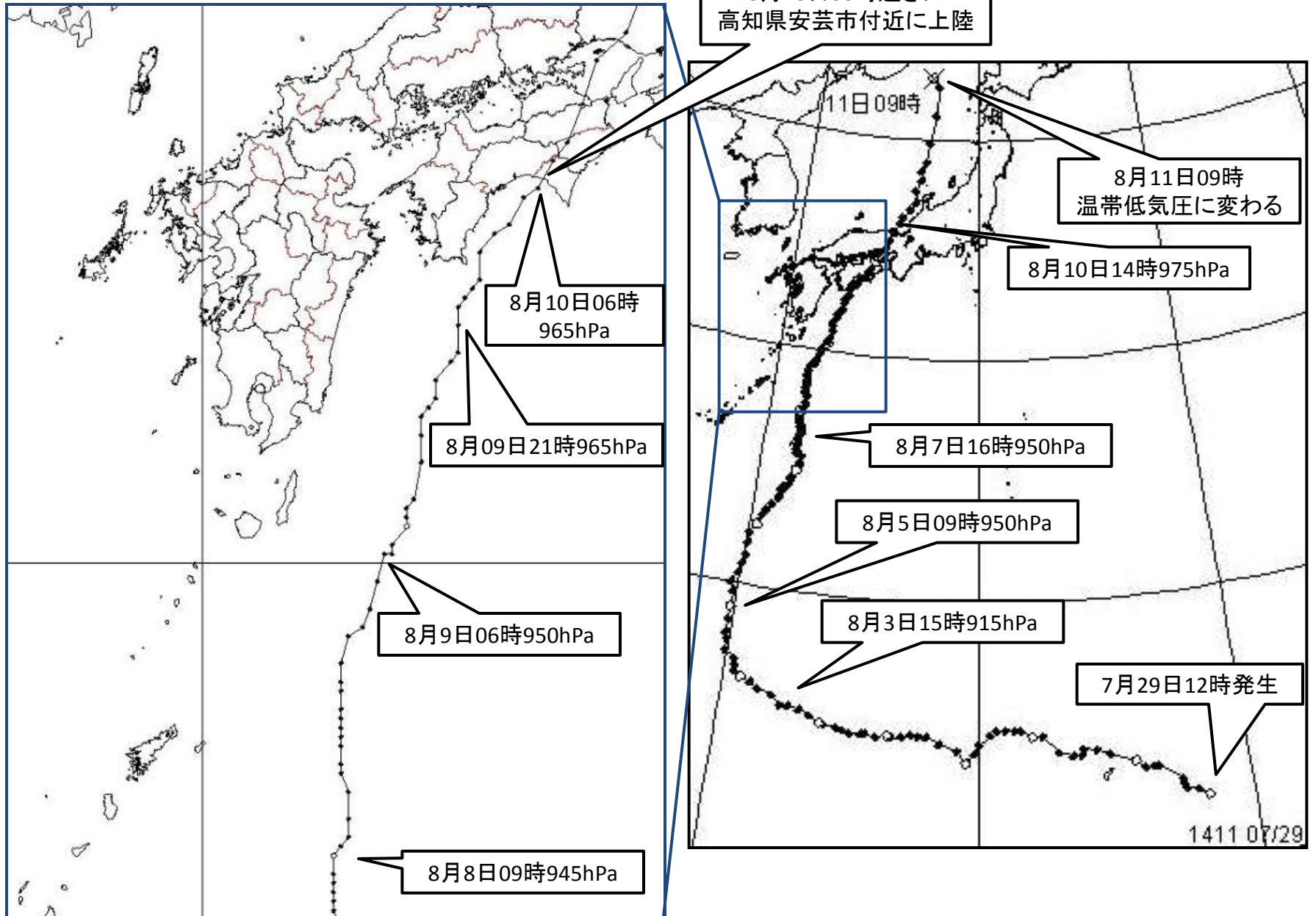
台風第11号の北上・接近に伴い、7日から10日にかけて、気圧低下による吸い上げ効果や地形による吹き寄せの効果により潮位偏差が増大した。加えて年間でも最も潮位の高い大潮の時期に台風が接近したため、全ての観測地点(3箇所)で高潮注意報基準に達した。

潮位偏差の大きかった地点の観測値(瞬間値)は、宮崎で89センチ(9日12時49分)であった。

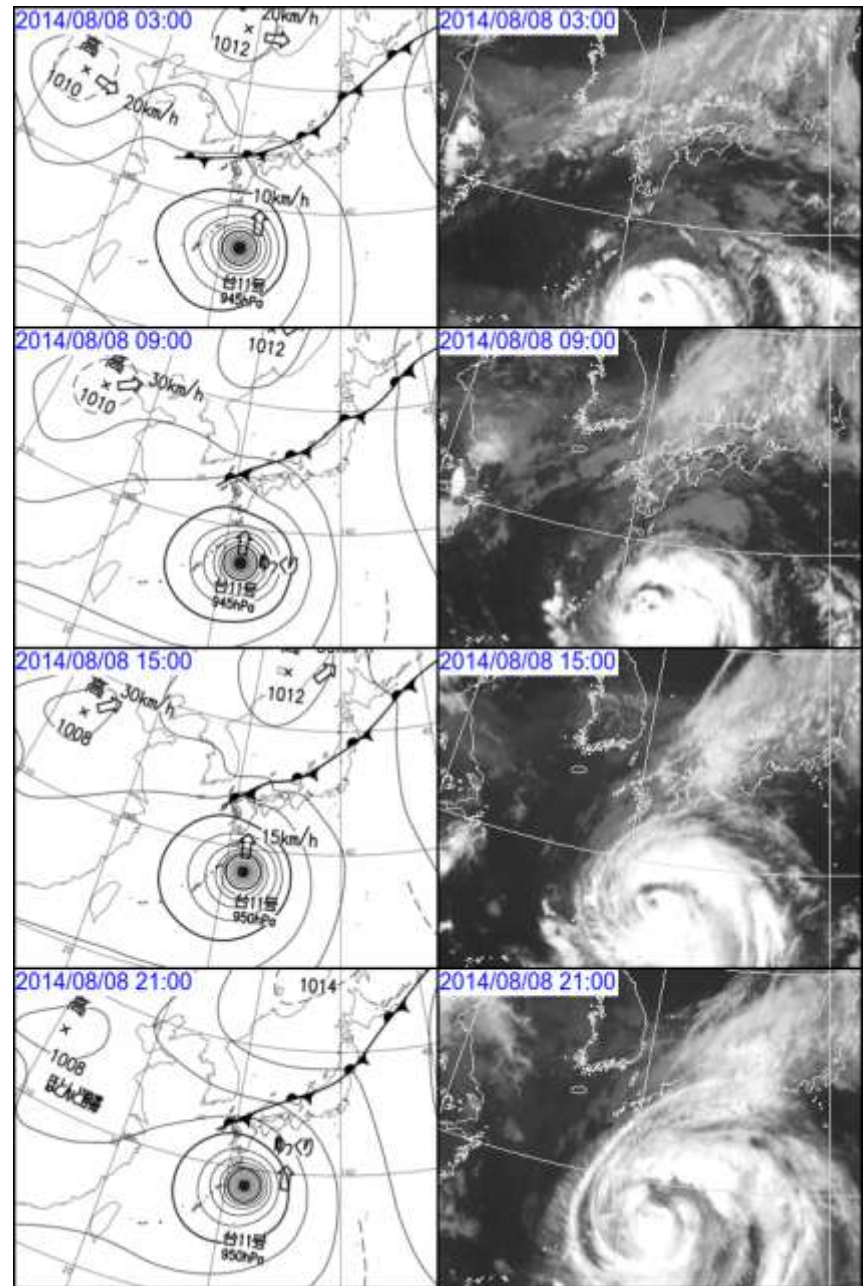
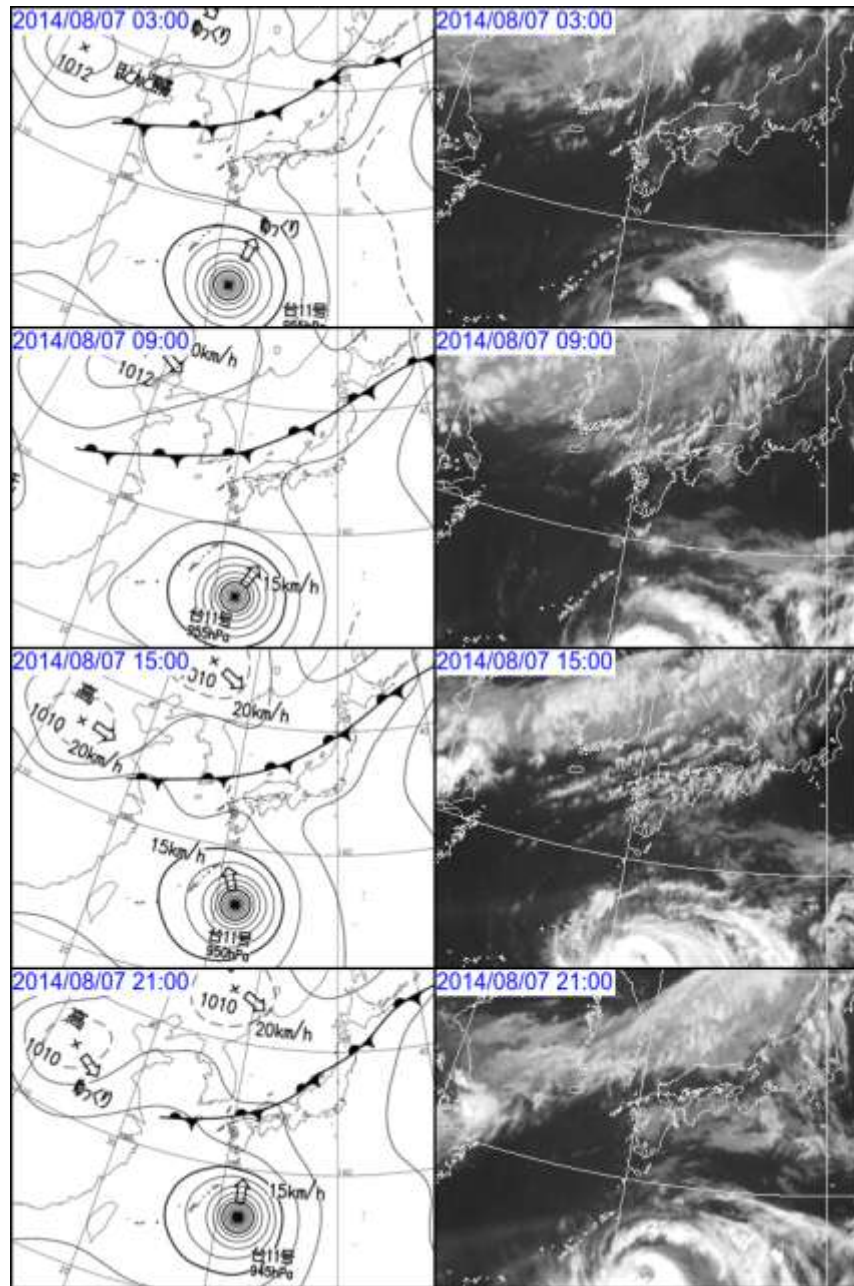
【被害の状況】 平成26年8月12日(火)12時00分 宮崎県まとめ

◆宮崎県	人的被害	: 負傷者(重傷)	1名	負傷者(軽傷)	6名
	住家被害	: 半壊	1棟	一部破損	8棟
		: 床上浸水	1棟	床下浸水	9棟
	非住家被害	: 公共建物	1棟	その他	4棟

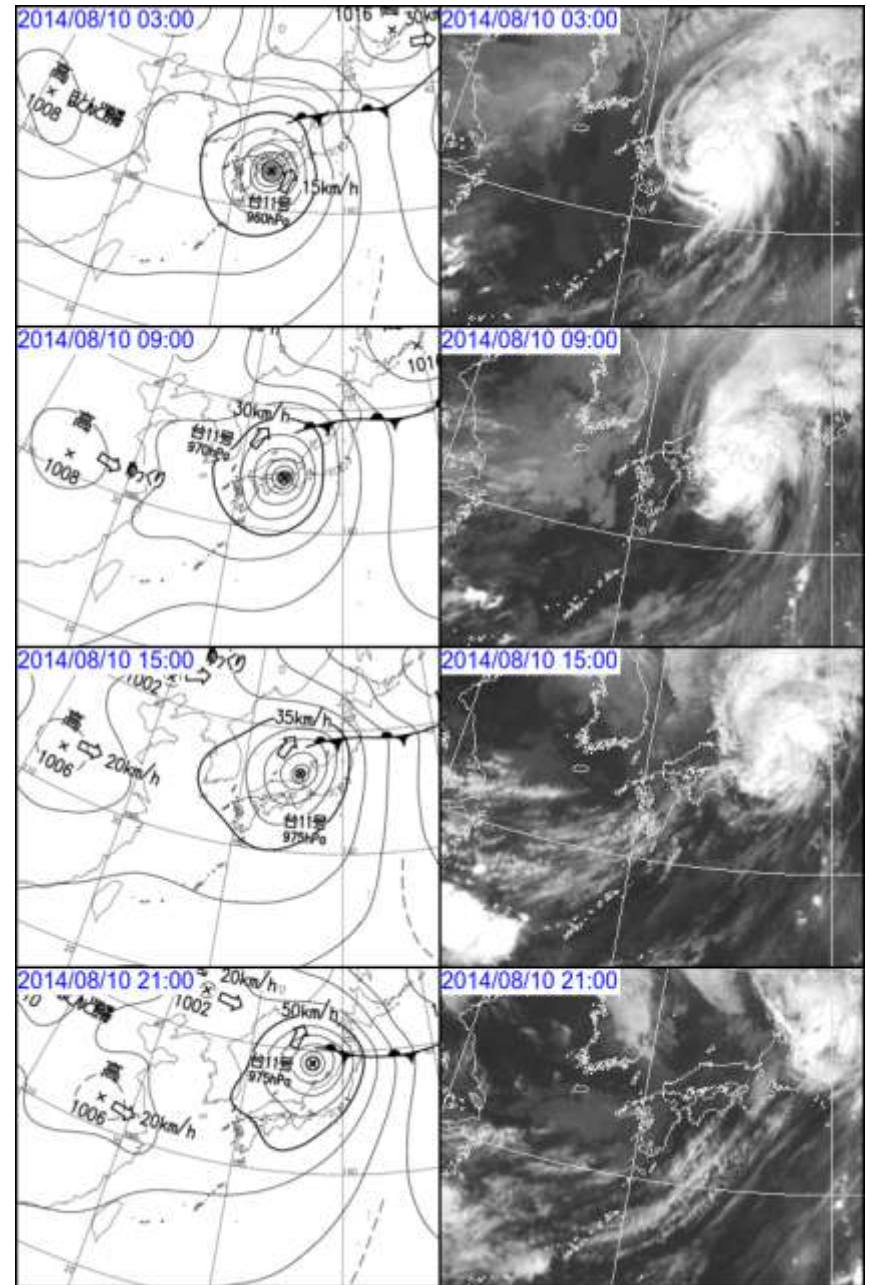
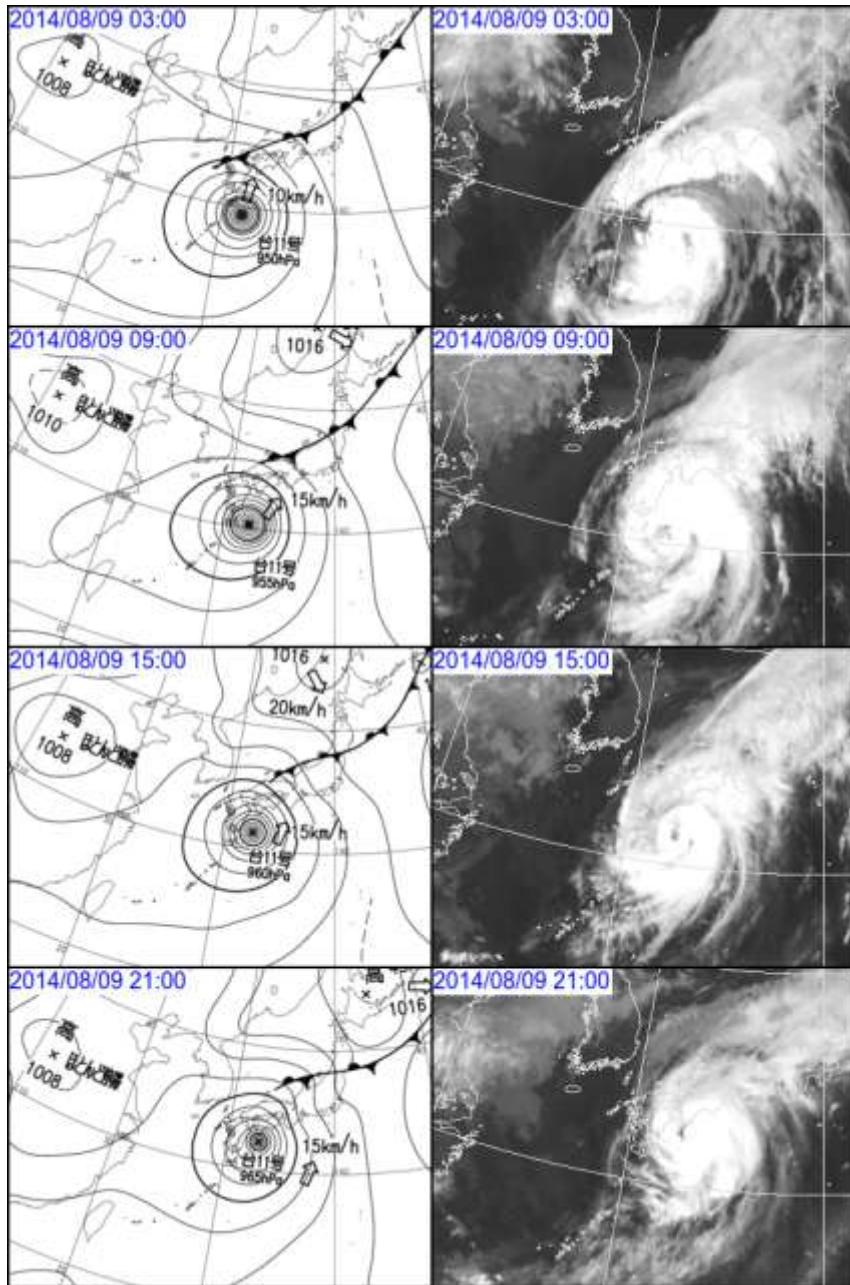
台風第11号経路図



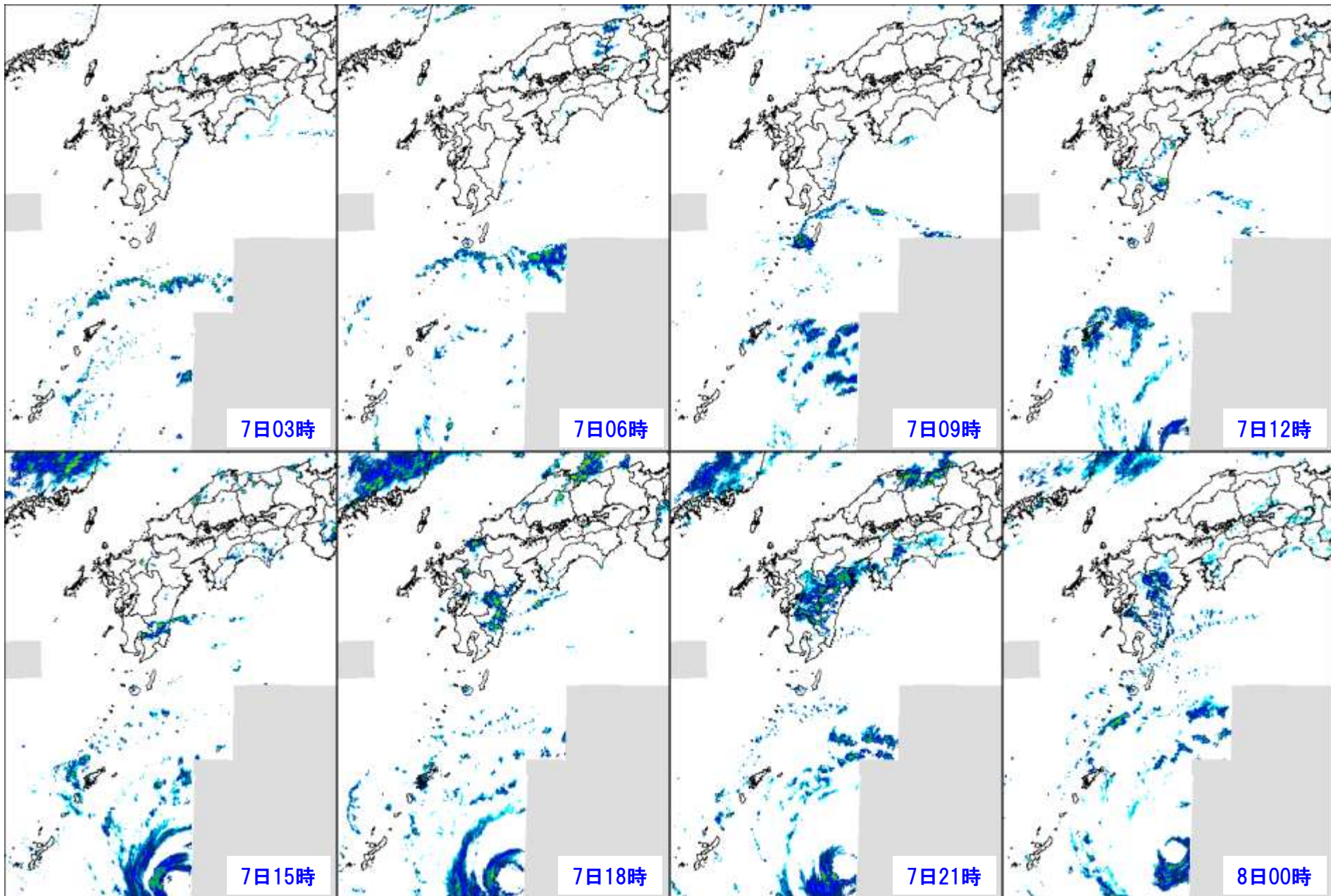
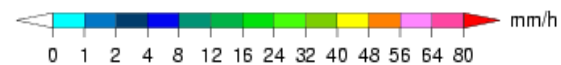
天気図及び気象衛星画像(8月7日03時～8月8日21時 6時間毎)



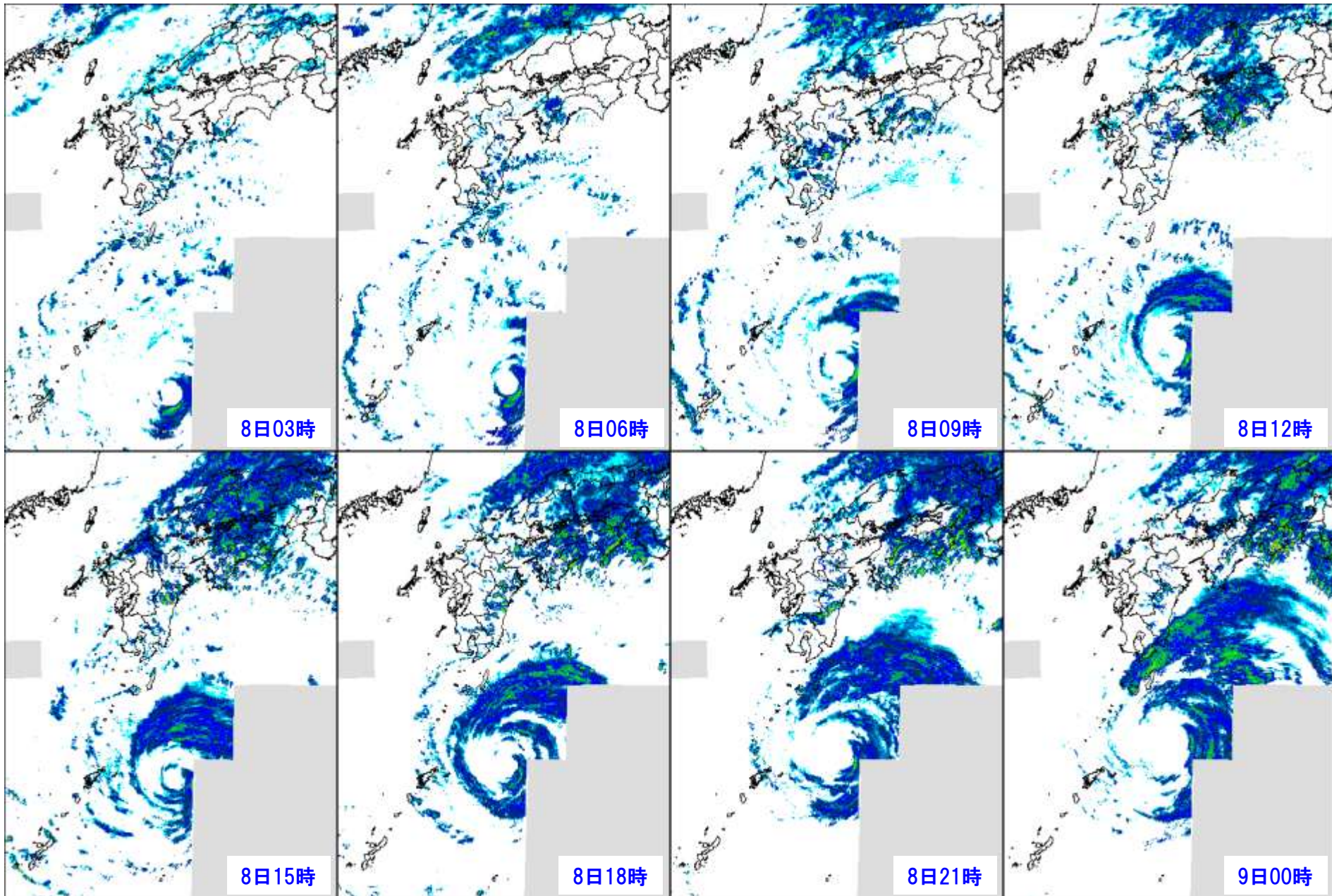
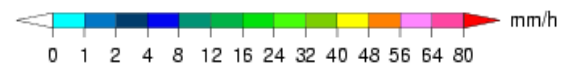
天気図及び気象衛星画像(8月9日03時～8月10日21時 6時間毎)



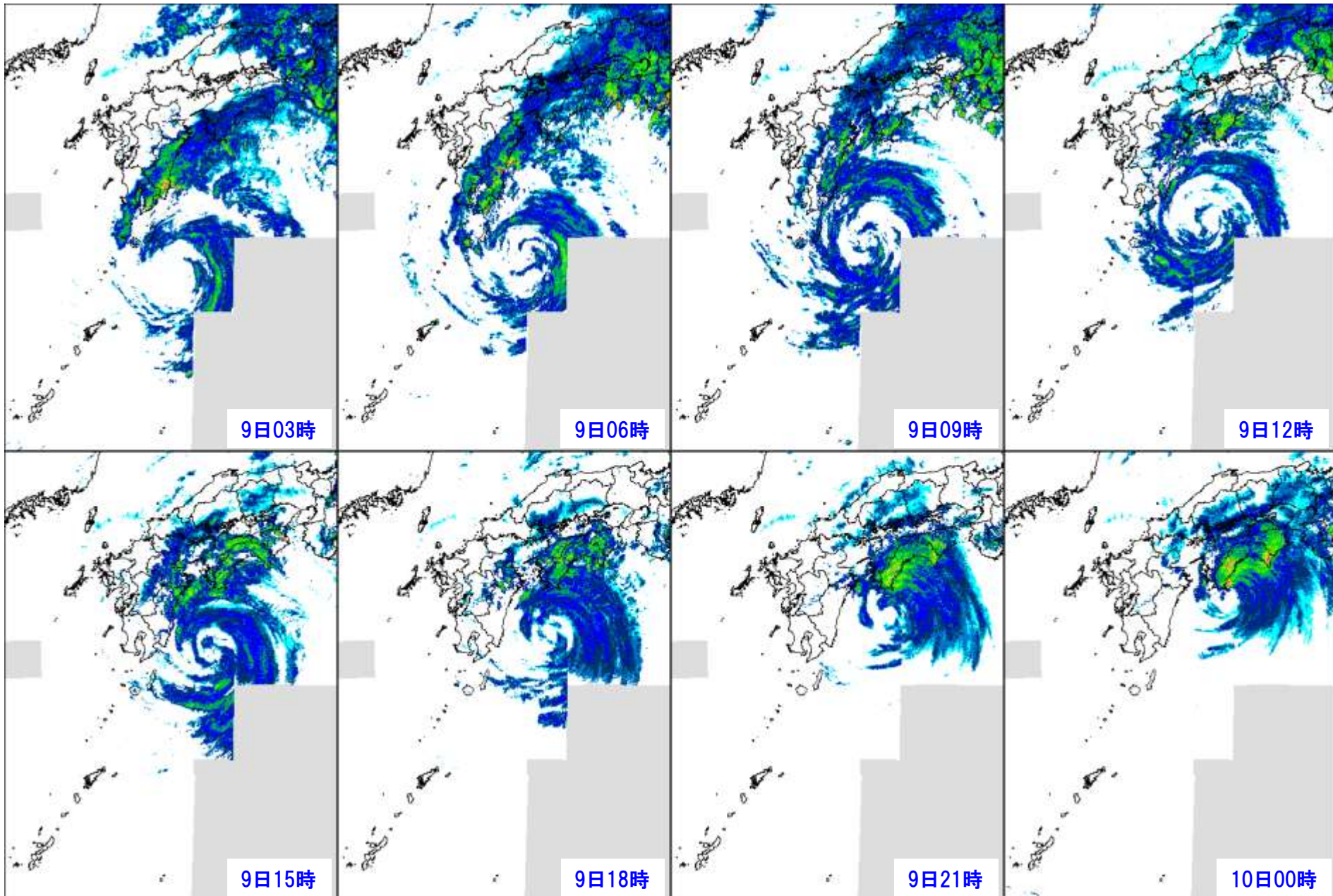
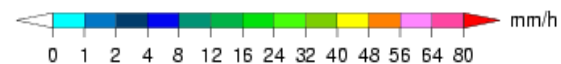
気象レーダー画像 (8月7日03時～8月8日00時 3時間毎)



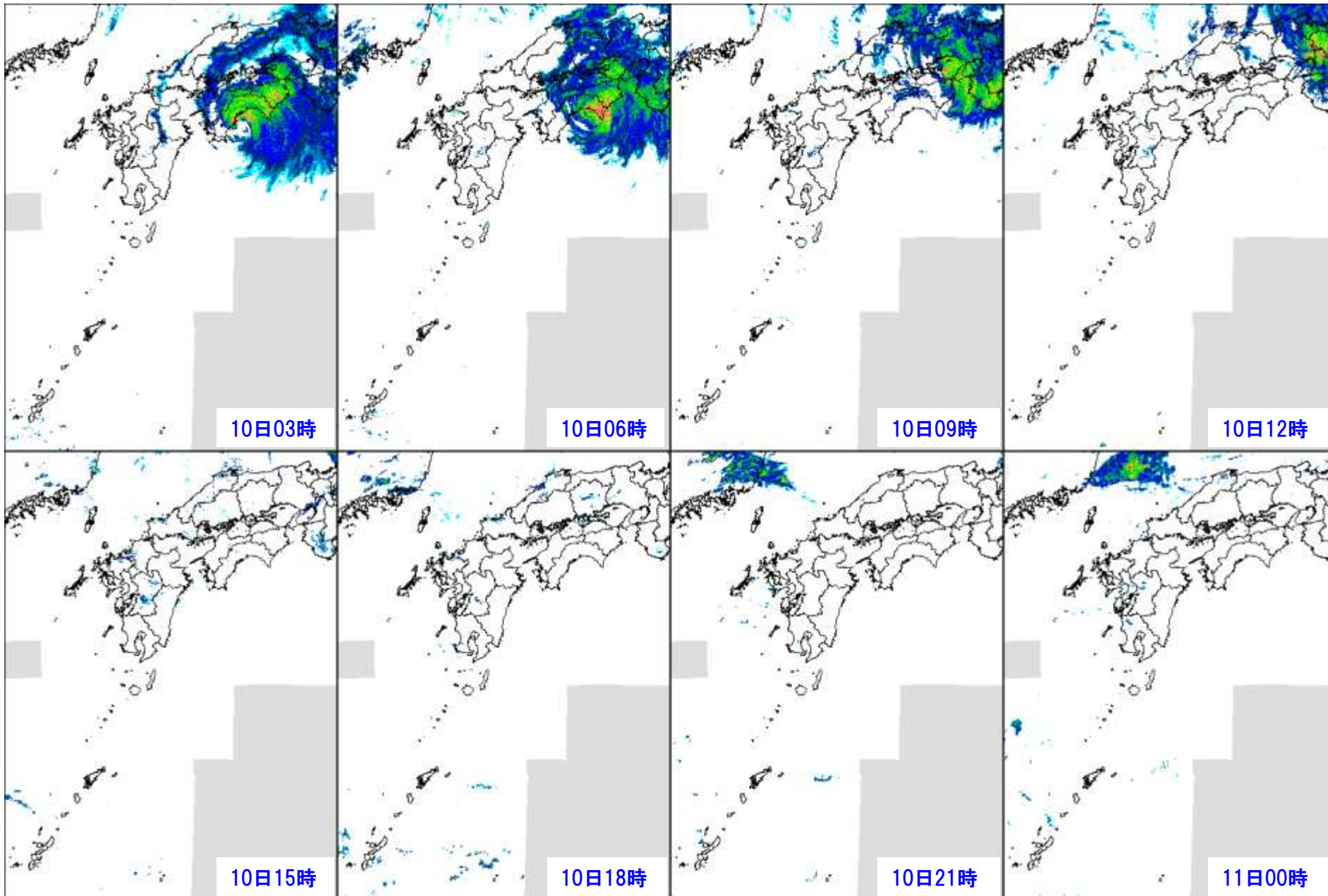
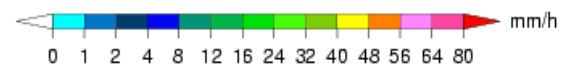
気象レーダー画像 (8月8日03時～8月9日00時 3時間毎)



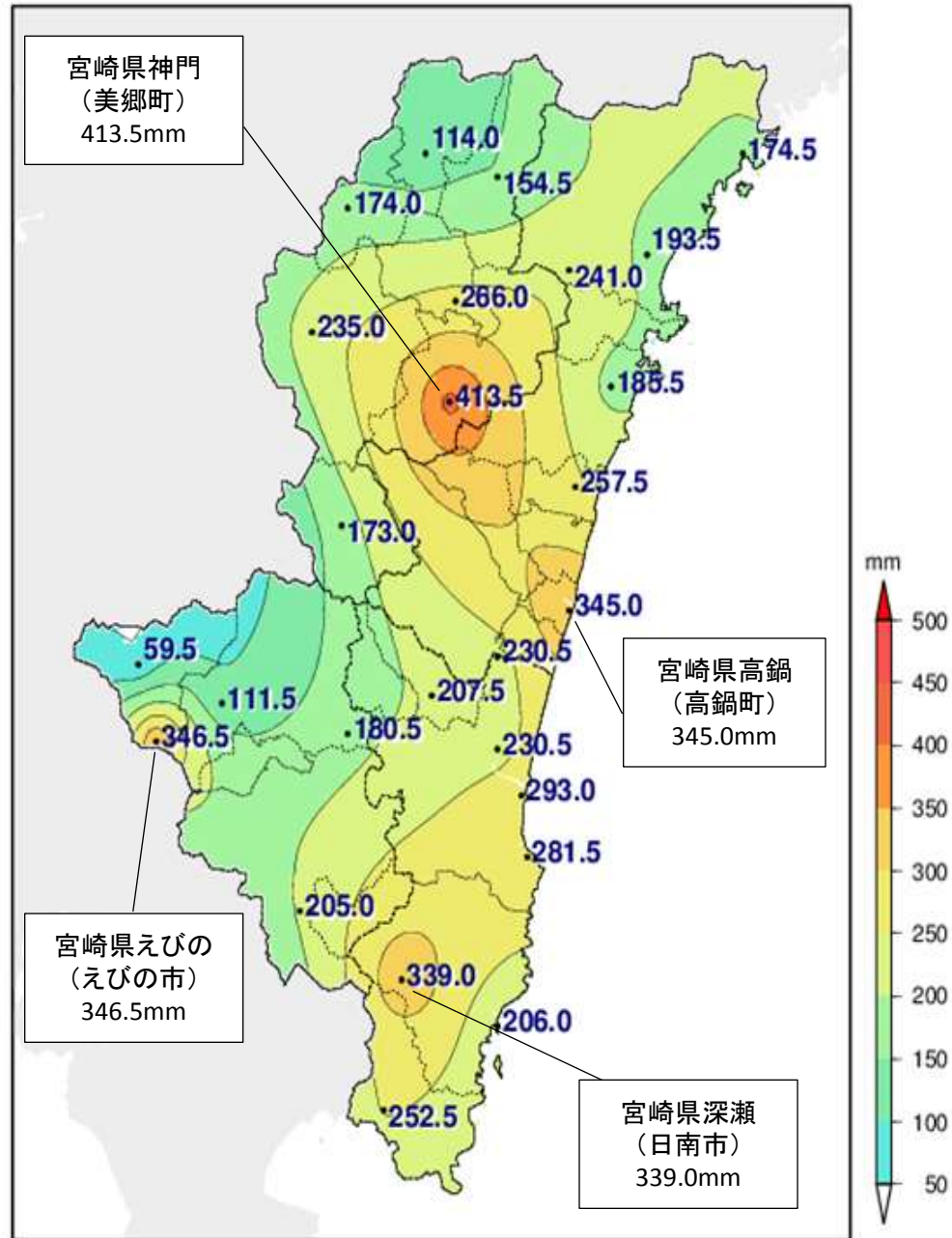
気象レーダー画像 (8月9日03時～8月10日00時 3時間毎)



気象レーダー画像 (8月10日03時～8月11日00時 3時間毎)

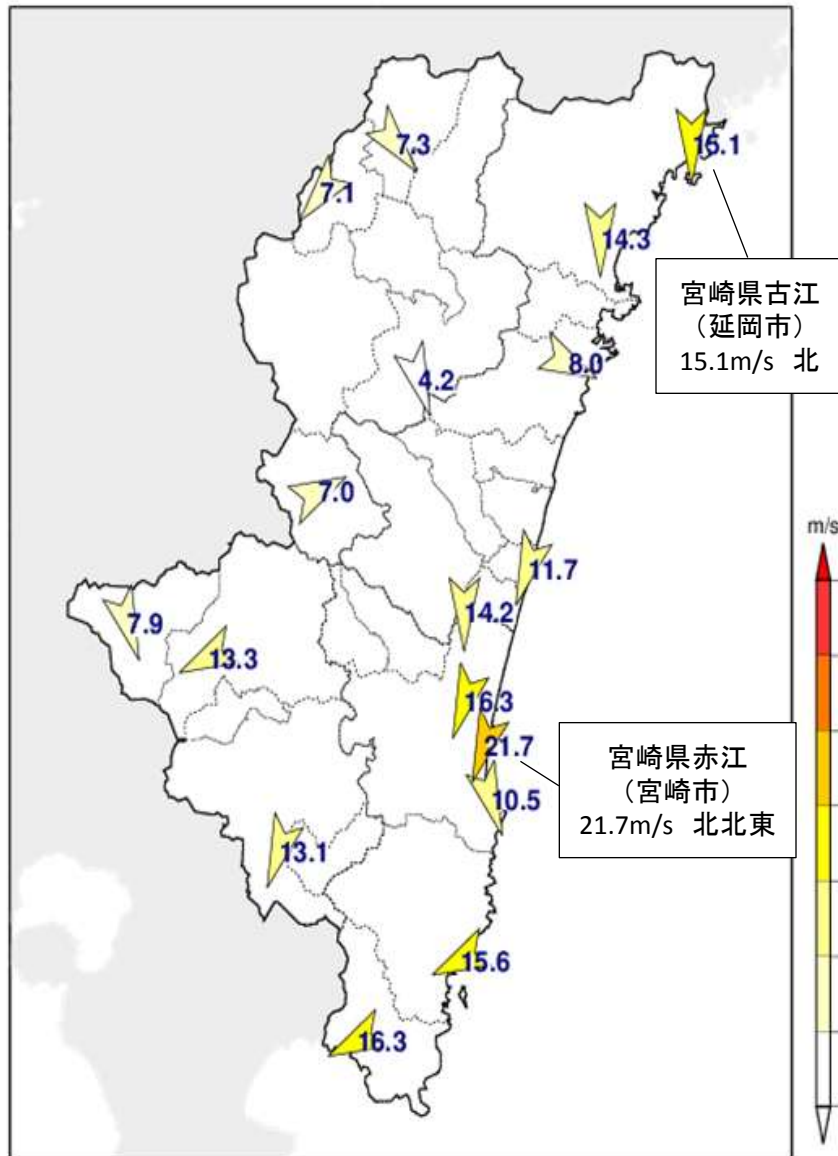


アメダス総降水量分布図（8月7日～8月10日）

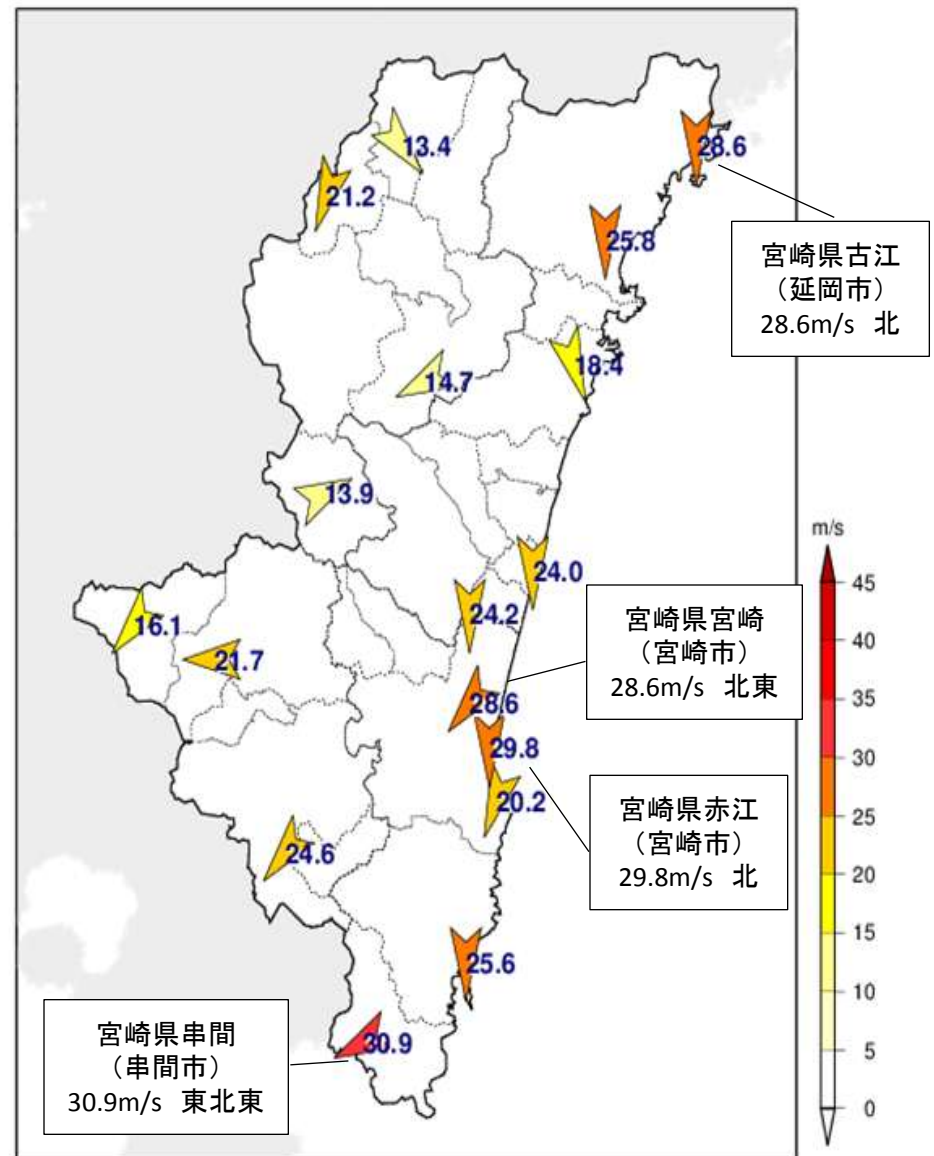


アメダス最大風速・最大瞬間風速分布図(8月7日～8月10日)

アメダス最大風速分布図



アメダス最大瞬間風速分布図



アメダスの極値表(8月7日～8月10日)

地点名(市区町村名)	最大風速(m/s)			最大瞬間風速(m/s)			期間合計 降水量(mm)	最大日降水量(mm)		最大1時間降水量(mm)		最大10分間降水量(mm)	
	風速	風向	起時	風速	風向	起時		降水量	起日	降水量	起時	降水量	起時
延岡(延岡市)	14.3	北	08/09 16:50	25.8	北	08/09 19:39	193.5	120.5	08/09	18.5	08/08 20:02	9.5	08/08 19:15
都城(都城市)	13.1	北北東	08/09 10:41	24.6	北東	08/09 02:11	205.0	149.0	08/09	38.5	08/09 04:52	9.5	08/09 04:44
宮崎(宮崎市)	16.3	北北東	08/09 03:33	28.6	北東	08/09 03:30	230.5	200.0	08/09	42.0	08/09 04:59	10.5	08/09 04:39
油津(日南市)	15.6	東北東	08/09 00:20	25.6	北	08/09 11:27	206.0	175.5	08/09	43.0	08/09 02:54	12.0	08/09 02:40
高千穂(西臼杵郡高千穂町)	7.3	北西	08/10 10:26	13.4	北西	08/10 10:48	114.0	44.0	08/09	13.5	08/08 00:39	6.5	08/08 00:15
古江(延岡市)	15.1	北	08/09 15:58	28.6	北	08/09 19:06	174.5	131.0	08/09	14.0	08/09 08:01	6.0	08/09 07:45
鞍岡(西臼杵郡五ヶ瀬町)	7.1	北東	08/09 05:23	21.2	北北東	08/08 21:38	174.0	79.5	08/08	14.0	08/08 17:40	5.0	08/08 16:56
日之影(西臼杵郡日之影町)	///	///	--/-- --:--	///	///	--/-- --:--	154.5	86.0	08/09	11.5	08/07 22:05	5.5	08/07 21:15
諸塚(東臼杵郡諸塚村)	///	///	--/-- --:--	///	///	--/-- --:--	266.0	126.0	08/09	18.5	08/08 15:29	10.0	08/08 15:14
北方(延岡市)	///	///	--/-- --:--	///	///	--/-- --:--	241.0	109.5	08/09	25.5	08/08 20:33	13.0	08/08 20:05
椎葉(東臼杵郡椎葉村)	///	///	--/-- --:--	///	///	--/-- --:--	235.0	83.5	08/08	26.5	08/07 21:24	9.5	08/07 21:06
日向(日向市)	8.0	西北西	08/10 00:20	18.4	北北西	08/09 14:43	185.5	158.5	08/09	26.5	08/09 07:17	8.5	08/09 07:14
神門(東臼杵郡美郷町)	4.2	北北西	08/09 19:32	14.7	東北東	08/09 05:05	413.5	184.0	08/09	40.0	08/07 18:41	9.5	08/09 06:20
西米良(児湯郡西米良村)	7.0	西南西	08/08 12:26	13.9	西南西	08/08 13:33	173.0	81.0	08/09	23.5	08/07 20:02	8.0	08/07 19:43
都農(児湯郡都農町)	///	///	--/-- --:--	///	///	--/-- --:--	257.5	198.0	08/09	36.0	08/09 06:57	13.0	08/07 16:32
高鍋(児湯郡高鍋町)	11.7	北北東	08/09 03:23	24.0	北	08/09 13:28	345.0	278.5	08/09	63.5	08/09 05:48	18.5	08/09 06:38
加久藤(えびの市)	7.9	北北西	08/09 17:41	16.1	北東	08/09 05:04	59.5	30.5	08/07	18.5	08/07 20:41	8.0	08/07 20:21
西都(西都市)	14.2	北	08/09 14:01	24.2	北	08/09 14:57	230.5	171.5	08/09	31.0	08/09 05:56	14.0	08/09 06:48
えびの(えびの市)	///	///	--/-- --:--	///	///	--/-- --:--	346.5	148.0	08/08	42.0	08/07 23:35	11.5	08/07 22:56
小林(小林市)	13.3	東北東	08/09 01:00	21.7	東	08/08 20:38	111.5	67.5	08/07	37.5	08/07 20:16	11.5	08/07 20:03
野尻(小林市)	///	///	--/-- --:--	///	///	--/-- --:--	181.0	90.0	08/09	18.0	08/08 20:59	7.0	08/08 20:24
国富(東諸県郡国富町)	///	///	--/-- --:--	///	///	--/-- --:--	214.5	139.5	08/09	31.0	08/09 06:23	9.0	08/09 06:15
青島(宮崎市)	10.5	北北西	08/09 13:57	20.2	北北東	08/09 11:11	282.0	213.0	08/09	62.5	08/09 04:45	17.5	08/09 04:12
赤江(宮崎市)	21.7	北北東	08/09 03:13	29.8	北	08/09 12:52	293.0	252.5	08/09	64.5	08/09 04:48	18.0	08/09 04:24
深瀬(日南市)	///	///	--/-- --:--	///	///	--/-- --:--	339.0	287.5	08/09	70.5	08/09 03:42	15.5	08/09 03:35
串間(串間市)	16.3	東北東	08/09 00:23	30.9	東北東	08/09 00:21	253.0	214.0	08/09	65.5	08/09 02:54	15.5	08/09 02:41

アメダス毎時降水量（平成26年8月7日）

	1	2	3	4	5	6	7	8	9	10	11	12	13	14	15	16	17	18	19	20	21	22	23	24	合計
高千穂(西臼杵郡高千穂町)	0.0	0.0	0.0	0.0	0.0	0.0	0.0	0.0	0.0	0.0	0.0	0.0	0.0	0.0	0.0	0.0	0.0	0.0	0.0	5.5	9.0	7.5	7.0	5.5	34.5
古江(延岡市)	0.0	0.0	0.0	0.0	0.0	0.0	0.0	0.0	0.5	0.0	0.0	0.0	0.0	0.0	0.0	0.0	0.0	0.0	1.5	3.0	0.0	0.5	1.5	0.0	7.0
鞍岡(西臼杵郡五ヶ瀬町)	0.0	0.0	0.0	0.0	0.0	0.0	0.0	0.0	0.0	0.0	0.0	0.0	0.0	0.0	0.0	0.0	0.0	0.5	6.5	1.5	7.0	7.0	3.5	10.0	36.0
日之影(西臼杵郡日之影町)	0.0	0.0	0.0	0.0	0.0	0.0	0.0	0.0	0.0	0.0	0.5	0.0	0.0	0.0	0.0	0.0	0.0	0.0	0.5	1.0	3.0	11.5	3.0	2.5	22.0
諸塚(東臼杵郡諸塚村)	0.0	0.0	0.0	0.0	0.0	0.0	0.0	0.0	0.0	0.0	2.5	0.0	0.0	0.0	0.0	0.5	0.0	9.5	8.5	9.0	9.5	3.5	4.0	5.5	52.5
北方(延岡市)	0.0	0.0	0.0	0.0	0.0	0.0	0.0	0.0	0.0	9.0	0.5	0.0	0.0	0.0	1.0	0.0	0.5	5.5	8.0	10.5	0.0	10.0	4.0	5.0	54.0
延岡(延岡市)	0.0	0.0	1.0	0.0	0.0	0.0	0.0	0.0	0.0	0.0	1.5	12.0	0.0	0.0	0.0	0.0	0.0	4.5	0.0	0.0	2.0	2.5	0.5	0.5	24.5
椎葉(東臼杵郡椎葉村)	0.0	0.0	0.0	0.0	0.0	0.0	0.0	0.0	0.0	0.0	0.0	0.0	0.0	0.0	0.0	0.0	0.0	6.0	8.0	11.0	17.5	16.0	7.5	13.0	79.0
日向(日向市)	0.0	0.0	0.0	0.0	0.0	0.0	0.0	0.0	0.0	0.5	0.5	0.0	0.0	0.0	0.0	0.0	0.5	0.0	0.0	0.5	0.0	0.0	0.5	0.0	2.5
神門(東臼杵郡美郷町)	0.0	0.0	0.0	0.0	0.0	0.0	0.0	0.0	0.0	0.0	0.0	1.0	0.0	0.0	0.0	0.0	2.0	27.5	30.5	13.0	13.0	10.5	10.5	11.0	119.0
西米良(児湯郡西米良村)	0.0	2.0	0.0	0.0	0.0	0.0	0.0	0.0	0.0	0.0	0.0	0.5	0.0	0.0	0.0	0.0	3.0	1.0	4.0	23.0	17.5	9.5	1.0	0.5	62.0
都農(児湯郡都農町)	0.0	0.0	0.0	0.0	0.0	0.0	0.0	0.0	0.0	0.0	0.0	0.0	0.0	0.0	0.0	0.0	24.5	1.5	0.5	0.0	0.0	0.0	0.5	0.0	27.0
高鍋(児湯郡高鍋町)	0.0	0.0	0.0	0.0	0.0	0.0	0.0	0.0	0.0	0.0	0.0	0.0	0.0	0.0	0.0	20.5	0.0	13.0	1.5	0.0	0.0	0.0	0.0	0.0	35.0
加久藤(えびの市)	0.0	0.0	0.0	0.0	0.0	0.0	0.0	0.0	0.0	0.0	0.0	0.0	0.0	0.0	0.0	1.5	1.0	0.0	0.0	5.5	15.5	5.0	1.5	0.5	30.5
西部(西部市)	0.0	0.0	0.0	0.0	0.0	0.0	0.0	0.0	0.0	0.0	0.0	0.0	0.0	0.0	0.0	3.0	0.0	5.5	4.0	9.5	0.0	1.0	0.0	0.0	23.0
えびの(えびの市)	0.0	0.0	0.0	0.0	0.0	0.0	0.0	0.0	0.5	1.0	0.5	0.5	0.0	0.0	0.0	9.5	1.5	5.0	17.5	4.0	8.5	16.5	32.0	30.0	127.0
小林(小林市)	0.0	0.0	0.0	0.0	0.0	0.0	0.0	0.0	0.0	1.0	0.0	0.0	0.0	0.0	0.0	6.5	2.0	0.0	5.5	31.5	14.5	4.0	2.5	0.0	67.5
野尻(小林市)	0.5	0.5	0.5	0.0	2.5	0.0	0.0	0.0	0.0	0.5	1.0	0.0	2.0	0.5	0.0	7.5	0.5	3.0	11.5	6.0	2.0	4.0	0.5	1.5	44.5
国富(東諸県郡国富町)	7.0	1.5	0.0	0.0	0.0	0.0	0.0	0.0	0.0	0.0	0.0	0.0	0.0	0.0	0.0	4.5	0.0	6.5	4.5	2.0	1.0	0.5	0.0	0.5	28.0
宮崎(宮崎市)	0.0	0.0	0.0	0.0	0.0	0.0	0.0	0.0	0.0	0.0	0.0	0.0	0.0	0.0	0.5	0.0	0.0	6.5	0.5	0.0	0.5	0.0	0.0	0.5	8.5
青島(宮崎市)	0.5	0.0	0.0	1.5	0.0	0.0	1.0	0.0	1.0	0.0	0.0	11.5	0.0	1.0	9.0	0.0	0.0	6.0	0.5	0.0	0.0	1.0	0.0	0.0	33.0
赤江(宮崎市)	0.0	0.0	0.0	0.0	0.0	0.0	0.0	0.0	0.0	0.0	0.0	0.0	0.0	1.0	4.5	0.0	0.0	5.5	0.0	0.0	0.0	0.0	0.0	1.0	12.0
都城(都城市)	0.0	0.0	0.0	0.0	0.0	0.0	0.0	0.0	0.0	0.0	1.0	1.5	0.0	0.0	0.0	4.0	0.0	0.5	0.0	2.0	1.5	0.0	0.5	0.0	11.0
深瀬(日南市)	0.0	0.0	0.5	0.0	0.0	0.0	0.0	0.0	0.0	0.5	7.0	4.5	0.5	1.0	1.5	0.0	0.5	1.5	1.0	0.0	1.0	2.0	1.0	0.5	23.0
油津(日南市)	0.0	0.0	0.0	0.0	0.5	0.0	0.0	0.0	0.0	2.0	0.0	3.0	0.0	2.0	1.5	0.0	1.0	0.0	0.0	0.0	0.0	1.5	0.0	0.5	12.0
串間(串間市)	0.5	0.0	0.0	0.0	0.0	1.5	0.0	0.0	0.0	7.0	0.0	0.0	0.0	1.5	1.5	0.0	1.5	0.0	0.0	0.0	0.5	3.0	0.0	0.0	17.0
	1	2	3	4	5	6	7	8	9	10	11	12	13	14	15	16	17	18	19	20	21	22	23	24	合計

単位:mm (×は欠測)

緑色:1mm以上～10mm未満

黄色:10mm以上～20mm未満(長く降り続くと注意を要する)、20mm以上～30mm未満(側溝や小さい川があふれたり、小規模の崖崩れが始まる)

桃色:30mm以上～50mm未満(山崩れや崖崩れが起きやすくなる)、50mm以上～(都市部では地下街等に雨水が流れ込むことがある。土石流が起こりやすくなる)

アメダス毎時降水量（平成26年8月8日）

	1	2	3	4	5	6	7	8	9	10	11	12	13	14	15	16	17	18	19	20	21	22	23	24	合計
高千穂(西白杵郡高千穂町)	10.5	4.0	0.0	0.0	1.0	0.0	0.5	0.0	2.5	2.5	0.5	0.0	1.5	0.0	0.0	0.5	0.0	0.5	0.0	1.5	2.5	0.5	0.0	0.0	28.5
古江(延岡市)	0.0	3.5	0.0	3.0	0.5	0.5	0.0	0.5	3.0	0.0	1.0	7.5	2.5	0.5	5.0	0.0	2.5	0.0	2.0	0.0	1.5	0.0	0.5	0.0	34.0
鞍岡(西白杵郡五ヶ瀬町)	1.0	0.0	1.5	1.0	3.0	1.0	0.5	5.5	3.0	3.0	1.5	5.0	1.5	2.0	4.0	11.0	11.0	9.0	4.5	0.5	6.0	0.5	2.5	1.0	79.5
日之影(西白杵郡日之影町)	0.0	1.0	0.0	1.0	1.5	1.0	0.0	0.5	5.0	6.0	0.5	2.0	1.5	0.5	0.0	1.5	0.5	3.0	0.0	6.0	3.5	2.5	0.0	0.5	38.0
諸塚(東白杵郡諸塚村)	2.0	1.0	1.5	4.5	0.5	1.5	0.0	5.0	7.0	2.5	0.5	2.0	1.0	0.0	6.0	12.5	2.0	2.5	6.0	13.0	0.5	4.0	2.5	9.5	87.5
北方(延岡市)	10.0	0.5	3.0	1.0	0.0	3.0	3.0	4.5	0.5	0.5	1.0	5.0	2.0	0.0	6.0	3.5	2.0	4.5	0.0	12.0	13.5	1.5	0.5	0.0	77.5
延岡(延岡市)	0.0	0.0	0.0	1.5	0.0	2.0	0.0	11.5	0.5	3.0	0.5	1.5	0.5	0.0	4.5	0.5	2.0	1.0	0.0	18.5	0.0	1.0	0.0	0.0	48.5
椎葉(東白杵郡椎葉村)	4.0	4.0	1.5	2.0	4.5	2.0	2.0	4.5	4.0	8.0	4.0	3.0	0.5	1.0	4.0	9.5	4.5	2.0	1.5	4.0	2.5	4.5	1.5	4.5	83.5
日向(日向市)	0.0	0.0	0.5	0.0	0.5	0.0	1.0	3.0	1.0	0.0	0.5	0.0	0.0	0.0	14.0	0.0	0.0	2.5	0.0	1.5	0.0	0.0	0.0	0.0	24.5
神門(東白杵郡美郷町)	3.0	5.5	1.5	5.0	1.0	0.0	6.5	8.0	9.5	3.5	2.0	3.5	0.5	3.5	7.5	5.5	4.5	5.5	10.0	1.0	2.5	13.5	4.5	3.0	110.5
西米良(児湯郡西米良村)	1.0	1.0	1.0	0.5	1.0	1.0	2.0	6.0	1.5	0.5	0.0	2.0	0.0	1.0	0.5	0.0	0.0	1.5	1.0	0.5	3.0	3.5	0.0	0.5	29.0
都農(児湯郡都農町)	0.0	0.0	0.5	0.0	1.0	0.0	9.0	0.5	6.5	1.0	0.0	0.0	1.5	1.5	3.0	0.0	0.0	2.0	0.5	0.5	5.0	0.0	0.0	0.0	32.5
高鍋(児湯郡高鍋町)	0.5	2.5	0.5	2.5	0.5	3.0	9.5	5.5	0.0	0.0	0.0	0.0	1.0	0.5	0.0	0.0	0.0	1.0	0.5	0.0	4.0	0.0	0.0	0.0	31.5
加久藤(えびの市)	0.0	0.5	0.0	0.0	0.5	0.0	0.0	0.0	0.0	0.0	0.5	0.0	0.0	0.0	0.0	0.0	0.0	0.0	0.0	0.0	7.0	0.5	0.0	0.0	9.0
西部(西都市)	2.0	0.5	0.0	3.0	2.0	0.5	9.5	8.5	1.0	0.0	0.0	0.0	1.0	0.5	0.0	0.0	0.0	0.5	0.0	0.0	7.0	0.0	0.0	0.0	36.0
えびの(えびの市)	13.0	9.5	10.0	10.5	6.0	3.0	5.0	12.0	15.0	18.0	11.5	5.0	1.5	3.0	0.0	5.5	1.5	2.5	0.5	0.5	12.0	2.0	0.5	0.0	148.0
小林(小林市)	0.5	0.5	1.5	0.0	0.5	0.0	0.0	0.5	0.5	0.0	0.5	1.5	0.0	0.0	0.0	0.5	0.0	0.0	0.5	0.5	16.0	0.5	0.0	0.0	24.0
野尻(小林市)	1.0	6.0	0.0	1.5	0.0	5.0	0.5	0.5	0.0	1.0	4.0	0.5	2.0	0.5	5.5	0.0	0.5	0.0	0.0	0.5	17.5	0.0	0.0	0.0	46.5
国富(東諸県郡国富町)	3.0	1.5	0.0	1.0	1.0	0.5	3.0	3.5	10.0	2.0	2.0	0.0	0.5	0.0	0.0	0.5	0.0	0.5	0.0	0.5	17.5	0.0	0.0	0.0	47.0
宮崎(宮崎市)	0.5	0.5	0.0	1.0	3.0	3.0	0.5	0.0	0.0	0.0	2.5	0.0	0.5	0.0	1.0	0.0	0.0	0.0	0.0	0.0	9.5	0.0	0.0	0.0	22.0
青島(宮崎市)	0.5	2.0	8.0	1.0	1.0	0.5	3.5	0.0	0.0	0.0	1.5	0.0	0.5	0.5	0.0	0.5	0.5	0.0	0.0	14.5	0.0	0.0	0.0	1.5	36.0
赤江(宮崎市)	0.5	1.0	0.0	2.5	1.0	1.0	0.5	0.5	0.0	0.5	0.5	0.0	0.0	0.0	0.0	0.0	0.0	0.0	0.0	13.0	7.0	0.0	0.0	0.5	28.5
都城(都城市)	0.5	3.0	0.0	3.0	1.5	2.0	3.0	2.5	0.5	3.0	1.0	0.0	0.0	0.0	0.0	2.0	1.5	2.0	6.0	12.5	0.0	0.0	0.5	0.5	45.0
深瀬(日南市)	2.0	1.0	0.0	1.5	0.0	1.5	4.0	0.5	0.0	1.5	0.0	0.0	0.0	0.5	0.5	1.0	1.0	2.5	5.5	4.5	0.0	0.0	0.0	1.0	28.5
油津(日南市)	2.5	0.0	0.5	0.0	0.0	3.5	3.5	0.0	0.5	0.0	0.0	0.0	0.0	0.0	0.0	0.0	0.0	0.0	1.0	0.0	0.0	0.0	0.0	7.0	18.5
串間(串間市)	2.5	1.0	0.5	0.5	0.0	0.0	0.5	0.0	0.0	0.0	3.0	0.0	0.0	0.0	1.5	1.5	0.0	0.5	1.5	0.0	0.0	0.0	0.0	9.0	22.0
	1	2	3	4	5	6	7	8	9	10	11	12	13	14	15	16	17	18	19	20	21	22	23	24	合計

単位:mm (×は欠測)

緑色:1mm以上~10mm未満

黄色:10mm以上~20mm未満(長く降り続くと注意を要する)、20mm以上~30mm未満(側溝や小さい川があふれたり、小規模の崖崩れが始まる)

桃色:30mm以上~50mm未満(山崩れや崖崩れが起きやすくなる)、50mm以上~(都市部では地下街等に雨水が流れ込むことがある。土石流が起こりやすくなる)

アメダス毎時降水量（平成26年8月9日）

	1	2	3	4	5	6	7	8	9	10	11	12	13	14	15	16	17	18	19	20	21	22	23	24	合計
高千穂(西白杵郡高千穂町)	0.5	0.0	0.0	0.5	8.5	5.5	4.5	4.0	3.0	1.0	0.5	0.5	1.5	1.5	1.0	1.0	1.5	1.0	1.0	0.0	0.5	1.0	3.0	2.5	44.0
古江(延岡市)	0.0	1.0	7.0	3.5	4.5	3.5	12.5	14.0	7.0	8.0	5.5	8.5	8.0	4.5	7.0	9.5	8.5	3.5	0.5	0.0	1.5	4.0	4.5	4.5	131.0
鞍岡(西白杵郡五ヶ瀬町)	1.0	0.0	1.0	0.5	8.0	6.5	5.5	4.5	5.0	0.5	0.0	2.5	5.0	2.0	1.0	0.0	0.0	1.0	0.5	0.0	0.5	1.0	0.5	0.5	47.0
日之影(西白杵郡日之影町)	0.0	0.5	0.5	5.5	7.0	5.0	7.0	7.5	7.0	5.0	2.0	4.0	3.0	4.0	4.5	4.5	5.0	3.5	3.5	2.5	2.0	1.0	0.5	1.0	86.0
諸塚(東白杵郡諸塚村)	0.5	8.0	10.5	9.5	7.0	10.5	10.5	9.5	9.5	6.5	3.5	7.0	4.0	3.5	5.5	9.5	4.5	5.0	1.0	0.5	0.0	0.0	0.0	0.0	126.0
北方(延岡市)	0.0	3.5	10.0	6.0	9.5	10.0	12.0	13.5	5.0	8.5	2.5	7.0	2.0	5.0	2.5	6.0	5.0	1.0	0.5	0.0	0.0	0.0	0.0	0.0	109.5
延岡(延岡市)	0.0	2.5	6.5	5.5	5.0	8.5	13.0	14.5	9.5	7.5	5.5	10.0	4.0	6.5	4.5	9.0	4.5	1.0	0.0	0.5	1.5	1.0	0.0	0.0	120.5
椎葉(東白杵郡椎葉村)	3.5	5.0	4.5	6.0	8.0	7.5	9.5	7.0	4.0	2.0	0.5	2.5	4.0	1.5	0.5	0.5	0.5	1.5	0.5	0.0	0.0	0.0	0.0	0.0	69.0
日向(日向市)	0.5	7.0	7.5	10.5	7.0	13.0	22.5	23.0	5.5	8.0	11.0	10.5	7.0	7.5	7.0	8.0	2.0	1.0	0.0	0.0	0.0	0.0	0.0	0.0	158.5
神門(東白杵郡美郷町)	3.0	12.5	11.5	9.5	13.0	17.5	29.0	23.5	11.0	6.5	5.0	7.0	2.0	4.0	8.0	9.5	7.0	4.0	0.5	0.0	0.0	0.0	0.0	0.0	184.0
西米良(児湯郡西米良村)	0.5	4.0	10.5	5.0	6.5	11.0	13.5	11.0	4.5	2.5	1.5	2.5	2.0	2.0	2.5	1.0	0.0	0.5	0.0	0.0	0.0	0.0	0.0	0.0	81.0
都農(児湯郡都農町)	2.0	11.0	9.5	21.0	12.5	25.5	34.5	22.5	4.5	11.0	10.0	10.5	6.5	4.0	5.5	5.5	1.5	0.5	0.0	0.0	0.0	0.0	0.0	0.0	198.0
高鍋(児湯郡高鍋町)	3.0	12.0	12.5	31.5	30.0	62.0	39.5	16.5	6.5	8.5	11.0	14.0	12.0	4.5	8.0	5.0	2.0	0.0	0.0	0.0	0.0	0.0	0.0	0.0	278.5
加久藤(えびの市)	0.0	0.0	3.0	8.0	3.0	1.0	2.0	1.5	1.0	0.0	0.0	0.0	0.0	0.5	0.0	0.0	0.0	0.0	0.0	0.0	0.0	0.0	0.0	0.0	20.0
西部(西都市)	4.5	12.0	12.5	21.0	24.5	28.5	23.5	10.0	9.0	6.0	5.5	6.0	4.5	1.0	1.5	1.5	0.0	0.0	0.0	0.0	0.0	0.0	0.0	0.0	171.5
えびの(えびの市)	0.0	4.0	12.5	10.5	14.0	8.0	10.5	3.5	3.5	0.0	0.0	1.0	1.0	0.5	0.5	0.0	0.0	0.0	0.0	0.0	0.0	0.0	0.0	0.0	69.5
小林(小林市)	0.0	0.0	2.5	2.5	3.0	4.5	4.5	2.0	0.5	0.0	0.5	0.0	0.0	0.0	0.0	0.0	0.0	0.0	0.0	0.0	0.0	0.0	0.0	0.0	20.0
野尻(小林市)	5.0	12.5	6.5	14.5	13.0	10.0	9.5	6.5	7.0	2.5	2.0	0.5	0.5	0.0	0.0	0.0	0.0	0.0	0.0	0.0	0.0	0.0	0.0	0.0	90.0
国富(東諸県郡国富町)	6.0	13.0	8.5	19.0	21.0	22.0	19.5	10.0	10.0	4.0	3.5	1.5	1.5	0.0	0.0	0.0	0.0	0.0	0.0	0.0	0.0	0.0	0.0	0.0	139.5
宮崎(宮崎市)	9.0	14.5	16.5	33.0	41.5	18.5	5.0	12.5	9.5	5.5	11.0	14.0	4.0	2.0	2.0	1.0	0.5	0.0	0.0	0.0	0.0	0.0	0.0	0.0	200.0
青島(宮崎市)	13.5	10.0	28.5	35.5	48.0	7.5	1.5	12.0	7.0	6.5	17.0	8.5	4.5	4.0	4.5	4.0	0.5	0.0	0.0	0.0	0.0	0.0	0.0	0.0	213.0
赤江(宮崎市)	11.5	12.5	24.5	42.0	57.5	23.0	2.0	10.5	12.0	6.5	22.0	12.5	3.5	4.5	4.5	2.5	1.0	0.0	0.0	0.0	0.0	0.0	0.0	0.0	252.5
都城(都城市)	7.0	5.0	11.5	30.5	37.0	15.0	6.5	8.0	9.0	7.0	6.0	3.0	1.0	0.0	2.5	0.0	0.0	0.0	0.0	0.0	0.0	0.0	0.0	0.0	149.0
深瀬(日南市)	13.5	20.5	36.0	54.0	17.0	25.0	16.0	22.5	20.5	17.0	15.5	10.0	3.5	4.5	6.0	4.0	1.0	1.0	0.0	0.0	0.0	0.0	0.0	0.0	287.5
油津(日南市)	15.5	25.0	41.0	5.0	6.0	9.5	7.5	4.5	5.0	13.5	13.5	11.0	8.0	5.0	2.0	3.0	0.5	0.0	0.0	0.0	0.0	0.0	0.0	0.0	175.5
串間(串間市)	22.5	35.0	63.0	10.0	13.0	22.0	12.5	5.5	4.0	12.5	5.5	5.5	1.5	0.5	0.5	0.5	0.0	0.0	0.0	0.0	0.0	0.0	0.0	0.0	214.0
	1	2	3	4	5	6	7	8	9	10	11	12	13	14	15	16	17	18	19	20	21	22	23	24	合計

単位:mm (×は欠測)

緑色:1mm以上~10mm未満

黄色:10mm以上~20mm未満(長く降り続くと注意を要する)、20mm以上~30mm未満(側溝や小さい川があふれたり、小規模の崖崩れが始まる)

桃色:30mm以上~50mm未満(山崩れや崖崩れが起きやすくなる)、50mm以上~(都市部では地下街等に雨水が流れ込むことがある。土石流が起こりやすくなる)

アメダス毎時降水量（平成26年8月10日）

	1	2	3	4	5	6	7	8	9	10	11	12	13	14	15	16	17	18	19	20	21	22	23	24	合計
高千穂(西臼杵郡高千穂町)	0.5	1.0	3.5	0.5	0.0	0.0	0.0	0.0	0.0	0.0	0.0	0.0	0.0	0.0	0.0	0.0	0.5	1.0	0.0	0.0	0.0	0.0	0.0	0.0	7.0
古江(延岡市)	2.5	0.0	0.0	0.0	0.0	0.0	0.0	0.0	0.0	0.0	0.0	0.0	0.0	0.0	0.0	0.0	0.0	0.0	0.0	0.0	0.0	0.0	0.0	0.0	2.5
鞍岡(西臼杵郡五ヶ瀬町)	0.0	0.0	0.0	0.5	0.5	0.5	1.0	1.5	2.0	1.0	1.5	0.0	0.0	0.0	0.0	0.5	0.0	0.5	0.5	0.0	1.5	0.0	0.0	0.0	11.5
日之影(西臼杵郡日之影町)	1.0	1.0	0.5	1.5	0.5	0.0	0.0	0.0	0.0	0.5	0.0	0.0	1.0	1.5	0.5	0.0	0.5	0.0	0.0	0.0	0.0	0.0	0.0	0.0	8.5
諾摩(東臼杵郡諾摩村)	0.0	0.0	0.0	0.0	0.0	0.0	0.0	0.0	0.0	0.0	0.0	0.0	0.0	0.0	0.0	0.0	0.0	0.0	0.0	0.0	0.0	0.0	0.0	0.0	0.0
北方(延岡市)	0.0	0.0	0.0	0.0	0.0	0.0	0.0	0.0	0.0	0.0	0.0	0.0	0.0	0.0	0.0	0.0	0.0	0.0	0.0	0.0	0.0	0.0	0.0	0.0	0.0
延岡(延岡市)	0.0	0.0	0.0	0.0	0.0	0.0	0.0	0.0	0.0	0.0	0.0	0.0	0.0	0.0	0.0	0.0	0.0	0.0	0.0	0.0	0.0	0.0	0.0	0.0	0.0
椎葉(東臼杵郡椎葉村)	0.0	0.0	0.5	0.0	0.0	0.0	0.0	0.0	0.0	0.0	0.0	0.0	1.0	0.5	1.0	0.5	0.0	0.0	0.0	0.0	0.0	0.0	0.0	0.0	3.5
日向(日向市)	0.0	0.0	0.0	0.0	0.0	0.0	0.0	0.0	0.0	0.0	0.0	0.0	0.0	0.0	0.0	0.0	0.0	0.0	0.0	0.0	0.0	0.0	0.0	0.0	0.0
神門(東臼杵郡美郷町)	0.0	0.0	0.0	0.0	0.0	0.0	0.0	0.0	0.0	0.0	0.0	0.0	0.0	0.0	0.0	0.0	0.0	0.0	0.0	0.0	0.0	0.0	0.0	0.0	0.0
西米良(児湯郡西米良村)	0.0	0.0	0.0	0.0	0.0	0.0	0.0	0.0	0.0	0.0	0.0	0.0	0.0	0.0	0.5	0.5	0.0	0.0	0.0	0.0	0.0	0.0	0.0	0.0	1.0
都農(児湯郡都農町)	0.0	0.0	0.0	0.0	0.0	0.0	0.0	0.0	0.0	0.0	0.0	0.0	0.0	0.0	0.0	0.0	0.0	0.0	0.0	0.0	0.0	0.0	0.0	0.0	0.0
高鍋(児湯郡高鍋町)	0.0	0.0	0.0	0.0	0.0	0.0	0.0	0.0	0.0	0.0	0.0	0.0	0.0	0.0	0.0	0.0	0.0	0.0	0.0	0.0	0.0	0.0	0.0	0.0	0.0
加久藤(えびの市)	0.0	0.0	0.0	0.0	0.0	0.0	0.0	0.0	0.0	0.0	0.0	0.0	0.0	0.0	0.0	0.0	0.0	0.0	0.0	0.0	0.0	0.0	0.0	0.0	0.0
西都(西都市)	0.0	0.0	0.0	0.0	0.0	0.0	0.0	0.0	0.0	0.0	0.0	0.0	0.0	0.0	0.0	0.0	0.0	0.0	0.0	0.0	0.0	0.0	0.0	0.0	0.0
えびの(えびの市)	0.0	0.0	0.0	0.0	0.0	0.5	0.0	0.5	0.5	0.0	0.0	0.0	0.5	0.0	0.0	0.0	0.0	0.0	0.0	0.0	0.0	0.0	0.0	0.0	2.0
小林(小林市)	0.0	0.0	0.0	0.0	0.0	0.0	0.0	0.0	0.0	0.0	0.0	0.0	0.0	0.0	0.0	0.0	0.0	0.0	0.0	0.0	0.0	0.0	0.0	0.0	0.0
野尻(小林市)	0.0	0.0	0.0	0.0	0.0	0.0	0.0	0.0	0.0	0.0	0.0	0.0	0.0	0.0	0.0	0.0	0.0	0.0	0.0	0.0	0.0	0.0	0.0	0.0	0.0
国富(東諸県郡国富町)	0.0	0.0	0.0	0.0	0.0	0.0	0.0	0.0	0.0	0.0	0.0	0.0	0.0	0.0	0.0	0.0	0.0	0.0	0.0	0.0	0.0	0.0	0.0	0.0	0.0
宮崎(宮崎市)	0.0	0.0	0.0	0.0	0.0	0.0	0.0	0.0	0.0	0.0	0.0	0.0	0.0	0.0	0.0	0.0	0.0	0.0	0.0	0.0	0.0	0.0	0.0	0.0	0.0
青島(宮崎市)	0.0	0.0	0.0	0.0	0.0	0.0	0.0	0.0	0.0	0.0	0.0	0.0	0.0	0.0	0.0	0.0	0.0	0.0	0.0	0.0	0.0	0.0	0.0	0.0	0.0
赤江(宮崎市)	0.0	0.0	0.0	0.0	0.0	0.0	0.0	0.0	0.0	0.0	0.0	0.0	0.0	0.0	0.0	0.0	0.0	0.0	0.0	0.0	0.0	0.0	0.0	0.0	0.0
都城(都城町)	0.0	0.0	0.0	0.0	0.0	0.0	0.0	0.0	0.0	0.0	0.0	0.0	0.0	0.0	0.0	0.0	0.0	0.0	0.0	0.0	0.0	0.0	0.0	0.0	0.0
深瀬(日南市)	0.0	0.0	0.0	0.0	0.0	0.0	0.0	0.0	0.0	0.0	0.0	0.0	0.0	0.0	0.0	0.0	0.0	0.0	0.0	0.0	0.0	0.0	0.0	0.0	0.0
油津(日南市)	0.0	0.0	0.0	0.0	0.0	0.0	0.0	0.0	0.0	0.0	0.0	0.0	0.0	0.0	0.0	0.0	0.0	0.0	0.0	0.0	0.0	0.0	0.0	0.0	0.0
串間(串間市)	0.0	0.0	0.0	0.0	0.0	0.0	0.0	0.0	0.0	0.0	0.0	0.0	0.0	0.0	0.0	0.0	0.0	0.0	0.0	0.0	0.0	0.0	0.0	0.0	0.0
	1	2	3	4	5	6	7	8	9	10	11	12	13	14	15	16	17	18	19	20	21	22	23	24	合計

単位:mm (×は欠測)

緑色:1mm以上～10mm未満

黄色:10mm以上～20mm未満(長く降り続くと注意を要する)、20mm以上～30mm未満(側溝や小さい川があふれたり、小規模の崖崩れが始まる)

桃色:30mm以上～50mm未満(山崩れや崖崩れが起きやすくなる)、50mm以上～(都市部では地下街等に雨水が流れ込むことがある。土石流が起これやすくなる)

アメダス毎時風向・風速（平成26年8月7日）

	1	2	3	4	5	6	7	8	9	10	11	12	13	14	15	16	17	18	19	20	21	22	23	24
高千穂 (西白杵郡高千穂町)	1.0 南	1.1 南南東	0.2 静穏	0.0 静穏	0.5 南東	0.7 南	0.0 静穏	0.4 南南東	2.7 東南東	2.8 南東	3.6 南東	3.1 南南東	2.2 南南東	5.2 南南東	3.3 南東	3.4 南南東	1.8 南南東	1.1 南南東	0.7 南	0.9 南西	1.0 南西	0.6 南南西	1.3 北	0.4 東
古江 (延岡市)	0.6 北	0.3 北西	0.0 静穏	1.4 北北東	1.5 北北東	1.8 北	1.7 北北東	0.7 南西	1.5 東	1.9 北東	1.4 東	1.7 北東	2.9 東南東	1.5 北北東	1.6 北東	2.2 東北東	1.6 東北東	1.5 東北東	3.2 東北東	3.1 北東	1.2 北北東	2.6 北北東	1.3 北東	2.0 北北東
鞍岡 (西白杵郡五ヶ瀬町)	0.5 北西	0.6 西南西	0.6 北	0.5 西	0.2 静穏	0.3 北北西	0.7 東北東	1.3 南西	2.3 南西	3.6 南西	1.4 北西	2.5 南南西	1.4 南南東	1.3 北西	1.2 東北東	2.4 東北東	1.7 北東	1.0 南西	1.0 西南西	0.0 静穏	0.3 東南東	0.8 南南西	0.4 北東	0.3 東北東
延岡 (延岡市)	1.6 西	1.9 西南西	1.4 西	1.5 西	2.0 西	2.1 西	2.3 西	1.3 西	1.1 東北東	2.6 東北東	3.3 東北東	3.5 東	3.0 東北東	2.8 東北東	3.3 東北東	3.0 東	3.4 東北東	3.1 東北東	3.2 北東	3.3 東北東	2.9 北東	3.4 北東	2.6 東北東	3.0 北東
日向 (日向市)	1.1 西	1.2 西南西	0.6 西北西	1.5 西	2.0 西	2.2 西	1.8 西	1.7 西	1.2 東北東	1.7 北東	1.7 東北東	1.4 東北東	1.7 東南東	2.2 東	1.9 東北東	2.3 東北東	0.5 西北西	1.4 東北東	1.5 東北東	1.4 北東	2.2 東北東	0.8 東北東	1.2 東北東	1.8 東北東
神門 (東臼杵郡美郷町)	0.5 北北西	0.1 静穏	0.2 静穏	0.4 北北東	0.0 静穏	0.0 静穏	0.1 静穏	0.1 静穏	0.5 東	0.6 南南西	0.6 南南東	0.8 南	1.1 南南東	1.4 南東	1.7 南南東	0.6 北東	0.9 南東	0.2 静穏	0.1 静穏	0.6 北東	0.3 西北西	0.9 西北西	0.2 静穏	0.5 西
西米良 (児湯郡西米良村)	0.6 北東	0.5 北北東	0.0 静穏	0.0 静穏	0.1 静穏	0.3 北北東	0.6 北東	0.1 静穏	0.5 西	2.2 南西	2.5 西南西	1.1 西	1.8 西南西	2.8 西北西	2.7 西	3.5 西南西	2.6 西	0.2 静穏	0.1 静穏	0.0 静穏	0.2 静穏	0.5 北北東	0.2 静穏	0.7 北東
高鍋 (児湯郡高鍋町)	0.0 静穏	0.4 南西	1.3 北北西	0.6 西	1.4 北北西	0.8 北西	0.4 北北西	2.7 北東	3.1 北東	3.9 北東	4.1 北東	3.8 北北東	3.8 北東	3.8 北東	4.6 北東	3.9 北東	3.1 北北東	2.1 北	2.9 北東	2.7 北東	3.6 北東	4.7 北北東	4.0 北北東	4.0 北北東
加久藤 (えびの市)	1.0 東	1.2 東北東	1.1 東	0.9 北東	0.1 静穏	0.4 東南東	1.3 東北東	2.7 東南東	2.7 東南東	3.6 東	4.2 東南東	3.6 東南東	3.2 東南東	3.1 東	2.3 東	4.0 東南東	2.3 東北東	2.5 東	0.3 東	0.8 東北東	0.7 南南東	1.7 南	0.1 静穏	0.0 静穏
西都 (西都市)	1.0 西	0.2 静穏	1.5 北北西	1.4 西北西	1.3 北西	0.5 南西	2.0 北北西	3.5 北東	4.8 東北東	3.8 東北東	4.5 東北東	4.5 東	4.8 東北東	5.0 東	5.3 東北東	4.8 東北東	1.6 東北東	1.7 北北東	1.4 北	2.7 東北東	3.8 東北東	4.1 北東	4.1 東北東	4.0 東北東
小林 (小林市)	1.7 北東	0.8 南南東	1.0 南東	0.8 北北東	0.0 静穏	0.7 北北東	1.2 南東	2.1 南東	3.6 南東	4.0 南	3.3 南南東	4.3 南南東	4.6 南東	3.7 南	3.1 南	3.2 南南東	1.7 南	0.5 南南西	1.3 南南西	2.3 西南西	2.3 西	1.3 北西	0.6 西北西	1.5 東南東
宮崎 (宮崎市)	2.5 北東	2.8 北東	1.3 北	1.4 北北東	1.2 西北西	0.5 北	3.7 北東	4.3 東北東	5.1 東北東	5.2 東北東	5.3 東北東	5.7 東	5.7 東北東	5.7 東北東	6.1 東	5.0 東北東	4.8 北東	2.5 北東	4.1 北北東	3.8 東北東	4.5 東北東	5.6 北東	5.5 東北東	5.4 東北東
青島 (宮崎市)	0.1 静穏	0.8 北西	1.2 北西	1.4 北西	0.6 北北西	0.7 西	0.6 東	0.6 北	1.0 南東	1.3 東	2.2 東	1.9 南西	1.1 北北西	0.8 北西	0.6 南南西	0.0 静穏	1.0 北北西	0.3 東北東	1.1 北北西	1.0 東南東	1.4 南東	1.9 南東	2.1 南東	1.8 南東
赤江 (宮崎市)	2.4 北北東	3.3 北北東	4.2 北北東	4.1 北	2.6 北北東	2.9 北北東	3.6 北北東	4.7 北北東	4.3 北北東	5.0 北東	5.4 北東	6.4 北北東	4.4 北北東	4.7 北北東	4.1 東北東	4.6 北東	4.6 北北東	3.8 東北東	4.7 北北東	4.5 東北東	4.6 東北東	5.3 北東	4.8 北東	7.2 東北東
都城 (都城市)	1.0 北北東	1.7 北	2.4 北	3.1 北北東	1.5 北東	2.5 北北東	3.3 北北東	3.0 北東	3.1 東北東	4.2 東	3.3 東	3.6 北北東	3.6 北東	5.1 北東	3.8 東北東	2.3 北東	3.2 東北東	2.8 北北東	3.9 北北東	3.1 北	2.7 北	0.6 南西	0.4 東南東	1.1 北北東
油津 (日南市)	0.9 北東	0.3 北東	1.1 西北西	0.4 西北西	0.2 静穏	2.6 東北東	2.2 北東	4.3 東北東	4.9 東北東	4.7 東南東	2.1 東	2.0 西北西	3.8 東	3.1 北東	3.6 東北東	4.6 東北東	4.7 東北東	4.1 東北東	4.9 東北東	5.8 東北東	6.0 東北東	5.3 東北東	6.3 東北東	5.1 東北東
串間 (串間市)	2.7 北東	1.5 北北東	2.2 北東	1.9 北東	1.8 東北東	2.6 北北東	3.1 北東	4.2 北東	4.1 東北東	4.1 東	3.6 北東	4.7 北東	4.6 北東	7.9 東北東	3.9 北東	5.6 東北東	3.8 北東	4.3 東北東	3.2 北東	4.6 東北東	5.6 東北東	4.2 北東	6.2 東北東	4.7 北東
	1	2	3	4	5	6	7	8	9	10	11	12	13	14	15	16	17	18	19	20	21	22	23	24

単位: m/s、風向は16方位（×は欠測）
 緑色: 7m/s以上～10m/s未満
 黄色: 10m/s以上～15m/s未満(取り付けの悪い看板やトン板が飛び位)
 桃色: 15m/s以上～20m/s未満(ビニールハウスが壊れる位) 20m/s以上(風で飛ばされた物が窓ガラスが割れる位)

アメダス毎時風向・風速（平成26年8月8日）

	1	2	3	4	5	6	7	8	9	10	11	12	13	14	15	16	17	18	19	20	21	22	23	24
高千穂 (西白杵郡高千穂町)	1.7 北	2.3 北	1.4 北北西	1.9 北	0.7 東北東	2.6 南南東	0.9 北	1.2 東南東	3.0 南南東	2.6 南東	2.9 南南東	4.6 南南東	2.9 南東	3.6 南東	3.6 南南東	2.9 南南東	1.8 東南東	1.5 南東	2.8 南南東	2.3 南東	5.0 南東	1.7 南東	2.8 南東	3.1 南東
古江 (延岡市)	2.0 北北東	3.6 北北東	2.1 北北東	1.1 北北東	3.4 北北東	2.7 北北東	2.7 北北東	3.5 北北東	3.2 北	1.4 北東	3.0 北東	3.0 北北東	1.8 北東	3.1 北東	2.4 北東	4.7 北北東	2.3 北北東	2.8 北北東	1.9 北北東	2.8 北北東	2.9 北東	4.7 北北東	4.7 北北東	3.7 北北東
鞍岡 (西白杵郡五ヶ瀬町)	1.2 北	2.1 北西	1.2 北北西	0.8 北東	1.0 北西	1.9 北北東	2.0 北北東	1.4 北東	2.2 西	2.3 南南西	2.6 西北西	1.4 北北東	2.2 北	1.7 西	1.6 北	1.9 北北東	1.7 北西	2.8 北北東	4.0 北東	3.7 北北東	3.4 北北東	3.8 北	4.2 北北東	4.0 北東
延岡 (延岡市)	3.4 東北東	2.9 北東	3.7 北東	3.1 東北東	3.8 北東	3.5 北東	3.8 北東	3.4 東北東	4.2 北東	3.3 東北東	4.9 東北東	3.6 北東	4.1 北東	4.8 東北東	5.3 北東	4.6 北東	4.2 北東	4.3 北東	3.5 北東	6.3 北東	4.6 北東	5.2 北東	5.2 北東	5.2 北東
日向 (日向市)	1.9 東北東	1.8 東北東	2.7 東	2.2 東北東	2.7 東	1.2 北東	2.2 東北東	2.3 東北東	2.1 東北東	2.3 東北東	2.4 東北東	2.7 東北東	2.6 北東	3.2 東北東	2.4 東南東	2.3 東北東	2.5 東北東	2.0 北東	2.5 東北東	2.6 東北東	3.7 東北東	2.7 東北東	3.5 東北東	3.3 東北東
神門 (東臼杵郡美郷町)	2.0 東	1.7 東南東	0.6 北	2.0 東	1.5 東南東	0.7 東北東	0.8 東南東	1.0 東南東	0.7 南南東	1.0 東	2.1 東南東	1.6 東南東	1.4 東	1.4 東南東	0.5 東北東	2.2 東	1.1 東南東	1.7 東南東	1.4 東	2.8 東	1.8 東北東	1.4 東南東	1.8 東	3.2 東
西米良 (児湯郡西米良村)	1.0 北西	1.6 北西	1.4 北	1.7 北西	1.8 西	0.7 北東	1.0 北東	1.7 西	1.9 西	2.0 西	1.4 東北東	3.2 西	3.6 南西	5.2 西南西	3.3 西南西	0.8 北	0.6 北北東	1.4 北東	1.1 北北東	3.1 南南西	4.3 西南西	1.5 南西	3.0 西南西	2.0 南南東
高鍋 (児湯郡高鍋町)	3.6 北東	3.7 北北東	3.9 北東	3.8 北東	3.1 北東	5.2 北北東	4.1 北東	5.1 北東	4.4 北北東	4.0 北東	5.5 北北東	6.8 北北東	5.6 北北東	6.6 北北東	5.3 北北東	6.5 北北東	6.3 北北東	6.2 北北東	5.8 北北東	5.8 北東	5.1 北東	5.0 北東	6.9 北北東	7.6 北北東
加久藤 (えびの市)	0.5 南南東	0.6 東北東	1.7 東	1.0 東	0.6 東北東	1.1 東北東	0.4 西北西	0.1 静穏	2.4 東北東	2.1 東北東	2.2 東北東	2.5 東	3.5 東	4.1 東	3.9 東	3.8 東北東	2.9 東北東	3.2 北東	2.0 北東	3.0 東北東	5.0 東北東	0.7 北北東	1.8 東北東	3.8 東北東
西都 (西都市)	4.5 東北東	5.5 東北東	5.6 東北東	5.6 北東	4.7 北東	5.0 北東	6.5 北東	6.2 東北東	8.1 北東	6.1 北東	7.3 北東	7.1 北東	7.1 北東	7.0 東北東	7.2 北東	6.0 北東	7.2 北東	7.9 東北東	7.6 北東	7.5 北東	6.6 東	7.7 北東	9.4 北東	9.8 北東
小林 (小林市)	3.8 南東	3.5 東	3.4 東南東	4.4 東南東	5.2 東南東	3.4 東	5.2 東	5.8 東	5.0 東	7.2 東	5.2 東南東	6.6 東	6.3 東	8.0 東	7.8 東	5.5 東	5.7 東	5.9 東	7.4 東	8.8 東	6.7 東	6.8 東南東	7.4 東	7.6 東
宮崎 (宮崎市)	5.7 東北東	4.2 東北東	5.3 東北東	5.5 東北東	5.2 北東	5.7 北東	6.2 東北東	5.9 東	6.7 東北東	6.0 東北東	7.7 東北東	7.5 北東	9.1 東北東	8.1 北東	7.9 東北東	8.4 北東	8.5 北東	7.7 東北東	8.4 北東	6.3 東南東	8.9 東北東	7.8 東北東	8.8 東北東	8.8 北東
青島 (宮崎市)	1.5 南東	1.8 南東	2.6 東南東	2.0 南東	1.5 南東	0.8 南東	3.6 東南東	2.5 東南東	2.3 東南東	2.7 東	1.0 東南東	2.3 東南東	1.6 東南東	2.3 東南東	2.1 東南東	2.1 東南東	2.5 東南東	3.9 東南東	3.3 東南東	4.4 東南東	3.0 東南東	4.8 東	2.4 東	
赤江 (宮崎市)	5.9 北東	6.0 東北東	7.3 北東	6.6 北東	6.9 東北東	7.8 北東	7.3 北東	6.8 東北東	6.3 北東	7.8 北東	6.7 北東	8.3 北東	8.7 北東	8.9 北北東	7.6 北東	7.8 北東	8.1 北東	9.3 北東	10.6 北東	11.2 東	9.1 東北東	11.5 北東	13.4 北東	13.6 北東
都城 (都城市)	2.4 北北東	2.2 北東	2.3 北北東	2.8 東北東	2.6 北東	2.4 北東	2.2 北	2.2 北東	3.4 東北東	2.9 北東	3.5 東北東	4.3 北東	3.9 東北東	4.6 東北東	4.2 北東	4.1 北東	3.9 東北東	4.5 北東	4.0 東北東	2.9 北東	5.4 北東	5.7 北東	7.0 北東	8.6 北東
油津 (日南市)	7.0 東北東	6.2 東北東	6.1 東北東	7.1 東北東	7.1 東北東	6.8 東北東	8.5 東北東	6.7 東北東	7.3 東北東	7.8 東北東	7.7 東北東	7.8 東北東	8.8 東北東	7.8 東北東	8.7 東北東	8.3 東北東	8.3 東北東	8.4 東北東	10.6 東北東	8.7 東北東	8.9 東北東	9.2 東北東	11.5 東北東	12.2 東北東
串間 (串間市)	6.7 東北東	6.8 東北東	6.4 東北東	7.8 北東	8.5 北東	8.3 東北東	9.3 東北東	7.6 東北東	8.1 東北東	9.0 北東	7.5 東北東	8.0 東北東	9.4 東北東	9.1 東北東	7.0 東北東	8.4 東北東	7.8 東北東	8.5 東北東	10.0 東北東	8.9 東北東	10.9 東北東	10.5 東北東	11.3 北東	12.2 東北東
	1	2	3	4	5	6	7	8	9	10	11	12	13	14	15	16	17	18	19	20	21	22	23	24

単位: m/s、風向は16方位（×は欠測）
 緑色: 7m/s以上～10m/s未満
 黄色: 10m/s以上～15m/s未満(取り付けの悪い看板やタタン板が飛び出す位)
 桃色: 15m/s以上～20m/s未満(ビニールハウスが壊れる位) 20m/s以上(風で飛ばされた物で窓ガラスが割れる位)

アメダス毎時風向・風速（平成26年8月9日）

	1	2	3	4	5	6	7	8	9	10	11	12	13	14	15	16	17	18	19	20	21	22	23	24
高千穂 (西白杵郡高千穂町)	3.2 南東	2.3 南東	1.9 東南東	1.7 南東	1.8 南東	2.3 南東	2.5 東南東	2.2 南	2.3 南東	2.2 南南東	2.0 南東	2.1 南	1.7 北北東	1.6 東北東	2.7 南西	3.0 南西	1.3 南	1.9 西北西	1.8 北西	4.4 西北西	3.1 西北西	3.8 西	4.3 西	4.4 西
古江 (延岡市)	4.2 北北東	4.2 北北東	5.2 北北東	6.1 北北東	8.5 北	9.5 北	10.9 北	11.1 北	8.7 北	9.2 北	10.8 北北西	11.1 北北西	10.4 北北西	10.9 北北西	14.3 北北西	14.9 北	13.2 北	12.4 北北西	13.7 北	11.6 北	11.1 北	8.1 北	6.3 北	5.3 北
鞍岡 (西白杵郡五ヶ瀬町)	5.0 北北東	1.8 北	4.0 北北東	2.7 北北東	1.8 北	2.7 北	4.0 北東	4.3 北東	2.1 東南東	2.3 北東	2.5 北北東	1.5 東北東	1.1 東北東	0.6 北	2.1 北東	1.0 北北西	2.2 東北東	1.4 東	1.3 東	0.7 東	2.3 東北東	1.2 北東	0.7 南西	1.2 南南東
延岡 (延岡市)	5.6 北東	5.5 北東	4.8 北東	8.0 北北東	7.2 北北東	7.7 北北東	6.9 北北東	7.0 北北東	7.0 北北東	7.7 北北東	8.8 北北東	9.3 北	7.0 北北東	10.3 北	13.3 北	10.8 北	10.9 北	11.2 北	11.7 北北西	11.6 北北西	11.4 北北西	11.9 北北西	9.7 北北西	6.6 北西
日向 (日向市)	2.6 東北東	4.2 東北東	3.1 北東	2.6 北北東	3.2 北北東	3.7 北	3.0 北東	2.7 北東	3.0 北北東	1.8 北北東	3.3 北北東	3.9 北北東	3.6 北	4.0 北	5.8 北	5.1 北北西	6.2 北	6.0 北西	5.7 北西	5.0 北西	5.8 北西	5.8 北西	5.4 北西	5.4 北西
神門 (東臼杵郡美郷町)	1.9 東	2.6 東	3.2 東	2.3 東	2.2 東北東	1.9 南東	2.1 東	1.8 南南東	1.6 東	1.7 東南東	2.6 北東	2.2 北東	3.5 東北東	1.7 北北西	3.0 北	2.8 北北西	2.7 北北西	3.3 北北西	3.4 北北西	2.2 北北西	2.1 北	2.5 北	2.4 北北東	2.2 北東
西米良 (児湯郡西米良村)	1.9 西南西	3.1 西北西	4.0 南西	1.2 東北東	2.4 北東	1.3 東南東	0.0 静穏	0.5 南南西	0.9 東南東	0.5 南西	1.4 東北東	0.7 北北東	1.3 東南東	1.0 北西	1.2 南東	1.3 南西	1.0 南東	1.0 北	0.9 西南西	1.1 南東	2.3 北北東	2.4 東	1.2 東	0.7 南南東
高鍋 (児湯郡高鍋町)	6.7 北東	7.4 北東	10.5 北北東	8.7 北北東	8.4 北北東	9.7 北北東	8.0 北北東	8.1 北北東	10.2 北北東	9.0 北北東	9.8 北北東	9.4 北北東	10.5 北北東	10.9 北	9.1 北	8.1 北	8.9 北	8.4 北	8.0 北北西	6.6 北北西	5.0 北西	4.8 北西	5.4 西北西	4.2 西
加久藤 (えびの市)	6.0 東北東	3.8 東北東	2.3 東北東	4.5 東北東	5.0 東	5.4 東北東	2.9 東北東	2.0 東北東	2.8 東	2.1 北北東	4.4 北	3.6 北	4.6 北	5.6 北北西	5.1 北北西	4.7 北北西	6.1 北北西	5.6 北北西	4.7 北西	3.1 西南西	4.3 西	3.9 西北西	5.2 西北西	5.5 西北西
西都 (西都市)	11.7 東北東	11.1 北東	11.5 北北東	10.8 北北東	11.1 北北東	7.5 北北東	8.0 北東	9.1 北北東	11.6 北北東	10.0 北北東	11.3 北北東	11.6 北北東	11.7 北北東	13.9 北	13.4 北	8.4 北	6.9 北北西	9.5 北西	10.0 北西	9.9 北西	7.7 北西	6.1 北西	5.5 西北西	4.6 西南西
小林 (小林市)	13.3 東北東	6.9 東北東	6.9 南南西	3.6 南	2.3 東南東	3.3 北東	3.5 北北東	1.3 北北西	1.9 北	3.1 北北西	4.8 北北西	5.2 北北西	3.5 北西	5.0 西北西	5.4 西北西	5.8 西北西	7.2 西北西	7.6 西北西	7.6 西北西	6.9 西北西	5.5 西北西	6.9 西北西	5.5 西北西	6.0 西
宮崎 (宮崎市)	10.7 東北東	9.7 北東	13.6 北北東	11.3 北北東	11.4 北東	10.8 北東	10.3 北東	11.6 北東	12.5 北北東	9.1 北北東	11.5 北北東	9.0 北北東	9.1 北北東	8.2 北	6.5 北	7.1 北北西	7.1 北西	7.9 北西	6.8 北西	6.5 北西	5.5 西北西	10.5 西	8.8 西	10.2 西
青島 (宮崎市)	3.0 東北東	4.7 北	6.4 北	5.5 北北東	4.9 北北東	5.1 北	6.4 北	6.8 北	9.2 北	7.4 北	7.4 北	6.6 北	8.6 北北西	9.7 北北西	8.5 北北西	8.8 北北西	7.5 北西	8.9 北西	8.4 北西	7.6 西北西	6.2 西北西	7.4 西	7.6 西	7.0 西北西
赤江 (宮崎市)	15.1 北東	15.1 北北東	19.2 北北東	17.6 北北東	20.2 北北東	15.4 北北東	15.9 北北東	17.3 北北東	18.5 北北東	18.7 北北東	21.3 北	19.4 北北東	19.5 北	17.7 北	16.5 北	17.1 北	10.6 北北西	10.1 北西	10.7 北西	9.5 西北西	7.1 西	9.9 西	11.5 西南西	12.9 西
都城 (都城市)	7.5 北東	9.4 北東	9.5 北東	8.6 東北東	6.6 北東	8.9 北東	7.7 北北東	8.9 北北東	10.9 北北東	10.6 北北東	9.9 北北東	9.7 北北東	10.4 北	9.6 北	7.4 北北西	6.9 北北西	6.7 北北西	5.3 北西	4.5 北北西	4.0 西北西	2.0 西	2.6 西	1.9 西南西	3.0 西北西
油津 (日南市)	9.2 北東	8.8 北北東	7.1 北東	7.5 北東	6.9 北北東	7.2 北北東	7.8 北東	9.5 北東	9.3 北東	8.0 北北東	10.2 北	9.7 北北東	9.9 北北西	9.5 北北西	9.1 北西	9.3 北西	8.6 北西	6.8 北西	7.3 西北西	7.6 北西	6.6 西北西	7.4 西	7.0 西	8.3 西
串間 (串間市)	11.3 北東	10.0 北東	8.5 北東	8.7 東北東	6.9 北北東	9.7 北北東	8.0 北東	7.3 北北東	9.7 北北東	6.2 北北東	7.0 北北東	6.4 北北東	4.5 北	3.4 北北西	3.2 北西	5.2 西北西	5.3 西北西	6.5 西北西	5.6 北西	5.2 西北西	5.4 西	5.2 西南西	6.6 西	6.9 西
	1	2	3	4	5	6	7	8	9	10	11	12	13	14	15	16	17	18	19	20	21	22	23	24

単位: m/s、風向は16方位 (×は欠測)
 緑色: 7m/s以上～10m/s未満
 黄色: 10m/s以上～15m/s未満(取り付けの悪い看板やタタン板が飛ばす位)
 桃色: 15m/s以上～20m/s未満(ビニールハウスが壊れる位) 20m/s以上(風で飛ばされた物が窓ガラスが割れる位)

アメダス毎時風向・風速（平成26年8月10日）

	1	2	3	4	5	6	7	8	9	10	11	12	13	14	15	16	17	18	19	20	21	22	23	24
高千穂 (西臼杵郡高千穂町)	4.0 西南西	3.9 西北西	2.9 西北西	5.3 北西	4.4 北西	5.4 北西	4.3 北西	3.3 北西	1.8 北西	4.0 北西	3.8 西北西	4.3 北西	2.2 西北西	1.6 北西	2.5 南西	2.2 西	3.5 北西	2.9 北西	2.3 北西	3.8 北西	2.2 北西	3.2 北西	3.3 北北西	2.2 北北西
古江 (延岡市)	6.2 北	8.1 北	7.5 北	4.2 西北西	4.4 西北西	2.7 西南西	0.7 南	1.0 東南東	2.7 南	2.2 北北西	2.3 北北東	2.8 北北東	2.6 北北西	0.2 静穏	0.8 北東	0.3 東南東	2.3 北北東	1.5 西北西	2.6 北北西	0.8 北	1.4 北	0.5 南西	1.8 北	1.6 北
鞍岡 (西臼杵郡五ヶ瀬町)	1.0 南南東	1.1 東	1.2 南南西	1.5 北北東	1.2 東北東	1.1 東	1.3 南南東	1.4 南	0.6 南南東	1.4 北	1.3 東南東	0.5 南西	1.5 南南西	1.3 南南東	1.0 北東	0.7 南南西	1.5 北	0.3 北西	0.8 北東	1.0 北北東	0.9 北北東	0.8 北西	1.5 北	0.7 北東
延岡 (延岡市)	4.0 西北西	4.1 西	3.3 西南西	5.9 西	5.3 西南西	7.2 西	8.9 西	9.7 西	10.1 西	7.6 西	7.7 西	9.2 西	4.7 西	9.3 西	7.9 西	6.3 西	5.0 西	6.9 西	6.1 西	5.6 西	4.8 西	3.5 南西	2.6 西	2.8 西
日向 (日向市)	5.2 西北西	4.9 西	4.8 西	5.0 西北西	3.7 西北西	2.8 西北西	0.9 西	3.1 西	3.3 西北西	2.5 西北西	3.2 西北西	2.4 西	1.4 西	2.2 西北西	3.5 西	3.6 西	2.6 西南西	1.5 北西	0.8 南西	0.7 西南西	0.5 南南東	1.7 西南西	1.3 西南西	1.0 西南西
神門 (東臼杵郡美郷町)	1.9 東南東	1.6 東南東	1.7 東	1.7 東南東	0.8 東	0.7 南	0.4 北北西	1.6 北東	1.4 南南東	2.0 南	1.1 南東	0.7 南南西	2.2 南南東	0.8 東	1.4 南東	0.6 東南東	0.6 南	0.4 南南西	0.3 北	0.1 静穏	0.3 南東	0.1 静穏	0.1 静穏	0.0 静穏
西米良 (児湯郡西米良村)	1.3 東	0.7 北北西	1.4 北	2.3 北	2.7 北北東	2.6 北	2.4 北北東	2.4 北北東	1.4 北西	2.3 北	3.5 北北東	2.6 北北東	1.6 北	2.0 北北東	1.3 北	1.7 北北東	1.7 北北東	1.5 北北西	0.8 北	0.8 北	0.7 北	0.9 北	1.1 北	1.6 北北西
高鍋 (児湯郡高鍋町)	3.3 西	3.7 西	5.3 西北西	4.3 西	5.5 西南西	4.3 西	5.8 南西	5.5 西南西	5.1 西南西	5.5 西	5.5 西南西	5.5 西	3.9 西南西	4.3 西	3.8 西	4.2 西	4.5 西	2.9 西	2.7 西	2.4 西	2.1 西	2.5 南西	3.0 南西	2.4 西南西
加久藤 (えびの市)	4.4 西	3.5 西	3.8 南西	3.5 西南西	4.9 西南西	4.3 西南西	3.9 西南西	4.0 西南西	5.1 西	5.7 南西	4.9 西南西	4.7 西南西	5.1 西	5.1 西南西	5.3 西	4.9 西南西	3.8 西南西	4.1 西	3.3 西南西	2.4 西	2.0 西南西	2.8 西	2.6 西北西	2.5 西北西
西都 (西都市)	3.7 西	7.0 西	7.2 西	6.1 西北西	3.8 西	4.7 西南西	3.4 西南西	4.6 南西	7.2 西南西	4.9 西北西	4.0 西北西	4.8 南西	4.7 西	4.5 西南西	4.9 西	5.1 西南西	5.2 西	5.5 西	3.9 西	3.4 西南西	3.4 西南西	3.0 南西	0.8 北東	0.4 西北西
小林 (小林市)	5.7 西北西	6.1 西北西	5.5 西北西	4.2 西北西	4.5 西北西	3.5 西北西	5.9 西	5.2 西	3.9 西北西	6.2 西	4.8 西北西	5.7 西	6.4 西	5.7 西	6.0 西北西	5.0 西	4.9 西	3.5 西	3.4 西	2.4 西北西	2.6 西北西	2.2 北西	2.1 北西	2.3 北西
宮崎 (宮崎市)	9.0 西南西	11.4 西	8.4 西南西	9.9 西南西	9.6 西南西	9.2 西	10.5 西	11.5 西	12.8 西	10.5 西	8.6 西	8.6 西	8.6 西	8.3 西	9.1 西	9.0 西	8.5 西	8.6 西	7.0 西	6.2 西	4.5 西	3.4 西南西	4.3 西南西	3.4 西南西
青島 (宮崎市)	7.0 西	5.5 西北西	7.6 西北西	7.2 西北西	4.5 西北西	4.3 西	5.2 西北西	6.3 西北西	6.5 西北西	4.8 西北西	5.1 西北西	4.5 西	3.7 西北西	2.8 西	2.3 西	2.1 西	3.1 西北西	2.8 西	2.9 西北西	1.8 西北西	1.0 西南西	1.1 南西	0.9 南西	0.7 西南西
赤江 (宮崎市)	14.5 西	11.7 西南西	13.7 西	14.5 西	11.9 西	10.7 西	10.9 西	11.7 西	12.5 西	8.7 西	11.7 西	10.0 西	9.2 西	8.9 西	9.0 西	7.3 西北西	9.8 西	8.9 西	6.8 西	5.3 西	5.0 西	5.4 西南西	5.1 西	5.6 西
都城 (都城市)	2.0 西南西	3.0 西	2.8 西南西	2.1 西南西	2.9 西	2.7 西	2.2 西南西	1.8 西	1.5 西南西	3.8 西	4.3 西	3.1 西南西	4.0 西	2.7 西	3.6 西	2.7 西	2.8 西	2.4 西南西	2.2 西南西	1.7 西南西	2.3 西南西	2.3 南西	1.8 南	1.7 南南西
油津 (日南市)	8.7 西北西	6.3 西北西	7.1 西	10.0 西	8.5 西	8.6 西	8.5 西北西	8.4 西北西	8.9 西	6.3 西	6.8 西	5.4 西南西	5.0 西南西	4.6 西	4.9 西南西	4.6 西南西	5.2 西南西	6.6 西	5.6 西南西	2.9 西	0.4 南西	3.3 西南西	2.9 西南西	2.9 西
串間 (串間市)	4.8 西	6.4 西	5.1 西	5.8 西北西	7.4 西	6.9 西	4.9 西	4.1 西	6.0 西	6.0 西	6.4 西	4.9 西南西	5.4 西北西	4.8 西	4.9 西	5.0 西	4.4 西	3.2 西	3.0 西	1.6 南南西	2.6 西南西	2.9 西南西	0.3 西	1.6 西
	1	2	3	4	5	6	7	8	9	10	11	12	13	14	15	16	17	18	19	20	21	22	23	24

単位: m/s、風向は16方位（×は欠測）

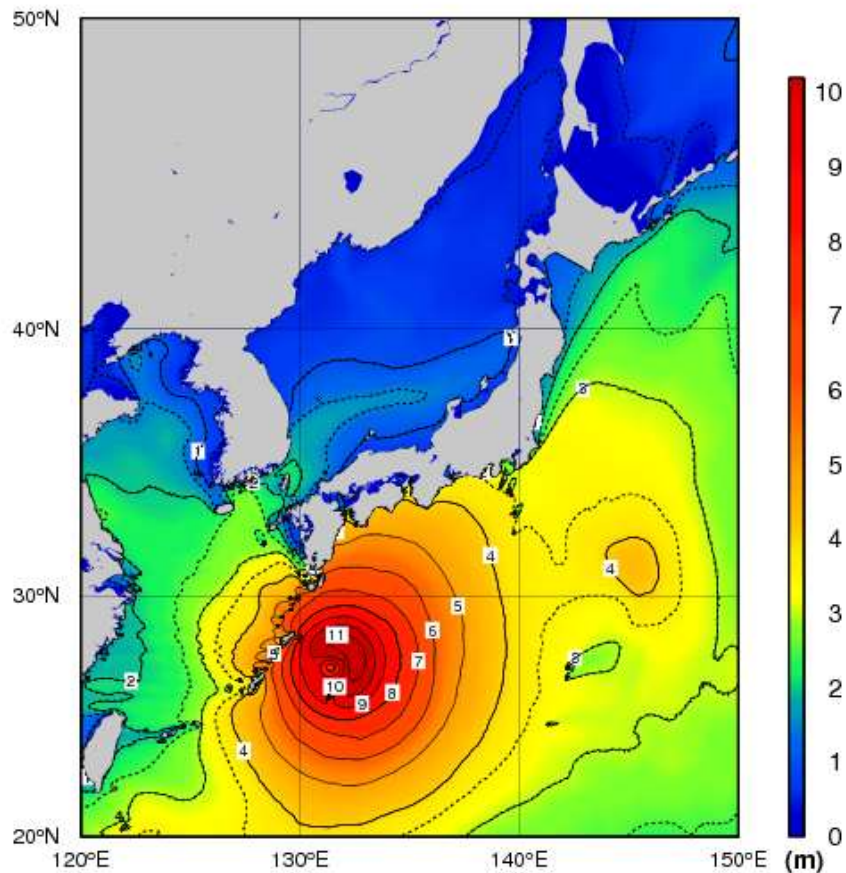
緑色: 7m/s以上～10m/s未満

黄色: 10m/s以上～15m/s未満(取り付けの悪い看板やトン板が飛び位)

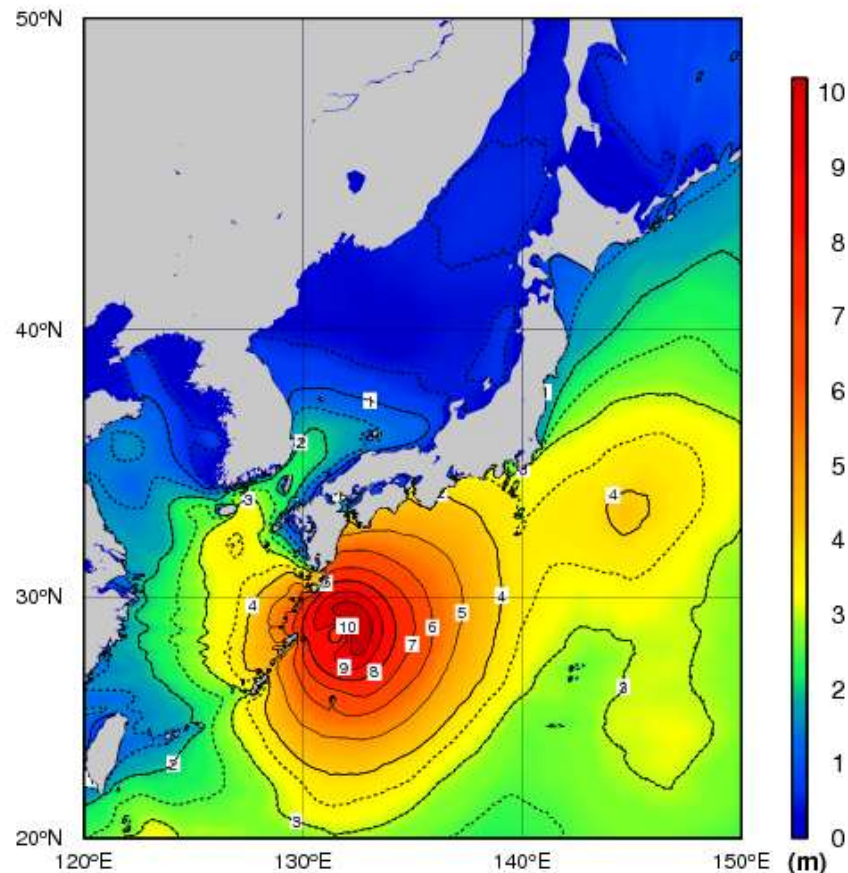
桃色: 15m/s以上～20m/s未満(ビニールハウスが壊れる位) 20m/s以上(風で飛ばされた物で窓ガラスが割れる位)

波浪実況分布図(8月8日09時及び21時)

8月8日09時



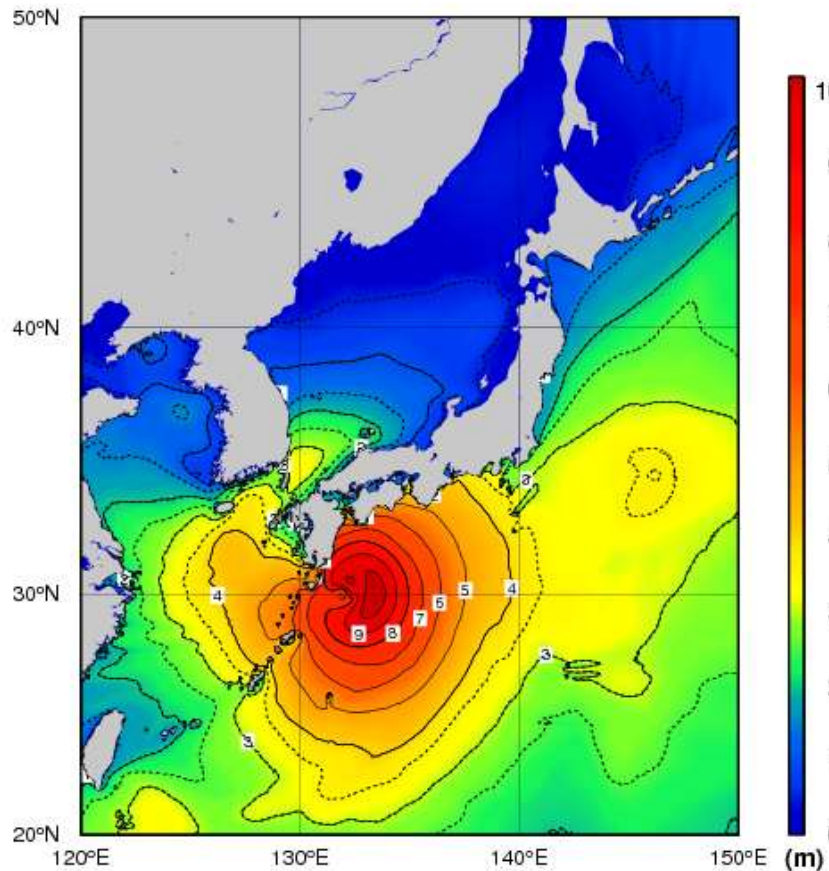
8月8日21時



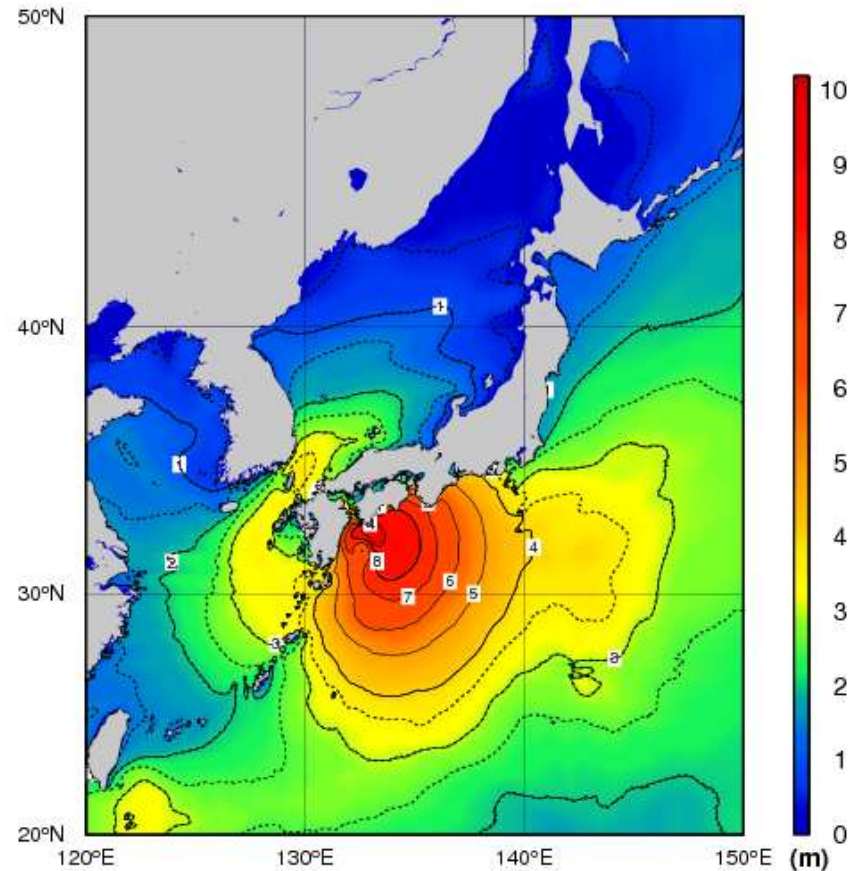
- ※ 等波高線は1mごとに実線、4m未満は0.5mごとに波線で表示。
- ※ 波高は有義波高を示す。

波浪実況分布図(8月9日09時及び21時)

8月9日09時



8月9日21時



- ※ 等波高線は1mごとに実線、4m未満は0.5mごとに波線で表示。
- ※ 波高は有義波高を示す。

高潮観測表(8月7日～8月10日)

台風第11号による最大潮位偏差及び最高潮位 (最大潮位偏差の大きい順に記載)

観測点	都道府県	最大潮位偏差				最高潮位			
		瞬間値		平滑値		瞬間値		平滑値	
		偏差 (cm)	起時	偏差 (cm)	起時	標高 (cm)	起時	標高 (cm)	起時
宮崎 (*1)	宮崎	89	8月9日 12時49分	72	8月9日 15時	186	8月9日 17時17分	167	8月9日 17時23分
種子島	鹿児島	85	8月8日 23時58分	60	8月9日 03時	161	8月9日 04時41分	139	8月9日 04時14分
奄美	鹿児島	72	8月8日 06時41分	33	8月8日 02時	140	8月8日 03時09分	125	8月10日 05時25分
油津	宮崎	63	8月9日 11時12分	51	8月9日 14時	161	8月9日 18時24分	155	8月9日 17時41分
大泊 (*3)	鹿児島	63	8月9日 02時00分	39	8月9日 12時	168	8月9日 04時45分	159	8月9日 18時17分
細島 (*2)	宮崎	61	8月9日 19時49分	45	8月9日 19時	160	8月9日 17時45分	149	8月9日 17時50分
佐伯	大分	59	8月9日 23時08分	46	8月9日 16時	143	8月9日 19時16分	132	8月9日 18時53分
志布志 (*1)	鹿児島	58	8月9日 04時30分	38	8月9日 11時	166	8月9日 04時30分	149	8月9日 17時47分
中之島 (*3)	鹿児島	58	8月8日 19時07分	28	8月8日 21時	145	8月8日 17時08分	125	8月10日 05時55分
別府 (*1)	大分	41	8月9日 12時05分	37	8月9日 12時	159	8月9日 19時45分	153	8月9日 20時00分
大分 (*3)	大分	40	8月9日 22時24分	38	8月9日 23時	158	8月9日 20時07分	157	8月9日 20時15分
宇部 (*1)	山口	38	8月9日 19時27分	32	8月9日 19時	229	8月9日 20時04分	225	8月9日 20時09分
本渡瀬戸 (*1)	熊本	21	8月10日 03時07分	17	8月10日 03時	211	8月9日 20時14分	208	8月9日 20時12分

8月10日14時時点の速報値

瞬間値は波浪等の短周期成分を除いた海面の高さ。注意報基準に到達した地点は朱書き。

平滑値は日々の潮汐(満干潮)を決定するために、津波や副振動成分を平滑・除去した海面の高さ。

潮位偏差は推算潮位(計算上の潮位)からの偏差。

(*1)は国土交通省港湾局管轄検潮所を示す。

(*2)は国土地理院管轄検潮所を示す。

(*3)は海上保安庁管轄検潮所を示す。

大雨警報・注意報の発表状況

宮崎地方気象台発表

一次細分区域名		南部平野部			北部平野部							南部山沿い			北部山沿い													
市町村等をまとめた地域名		宮崎地区		日南・串間地区		延岡・日向地区			西都・高鍋地区				小林・えびの地区		都城地区		高千穂地区			椎葉・美郷地区								
市町村名	日時	宮崎市	国富町	綾町	日南市	串間市	延岡市	日向市	門川町	西都市	高鍋町	新富町	木城町	川南町	都農町	小林市	えびの市	高原町	都城市	三股町	高千穂町	日之影町	五ヶ瀬町	西米良村	諸塚村	椎葉村	美郷町	
		8月7日	17時13分																									
	20時25分	△		△			△	解		△	解		△	△	△	△	△	△					△			△	解	
	22時50分	△		解			解			△			解	解	解	△	解	△	△				解			解		
8月8日	00時33分	△								△						△		△	△							△	△	
	04時30分	△	△	△	△	△	△	△	△	△	△	△	△	△	△	△	△	△	△	△	△	△	△	△	△	△	△	△
	10時47分	△	△	△	△	△	△	△	△	△	△	△	△	△	△	△	△	△	●	△	△	△	△	△	△	△	△	△
8月9日	01時10分	○	○	○	○	○	○	○	○	○	○	△	○	○	○	○	○	○	◎	◎	○	△	○	△	△	△	△	○
	03時28分	◎	○	○	◎	◎	○	○	○	○	○	△	○	○	○	○	○	○	◎	◎	○	△	○	△	△	△	△	◎
	05時40分	◎	◎	◎	◎	◎	◎	◎	◎	◎	◎	◎	◎	◎	◎	○	○	○	◎	◎	○	△	○	△	△	△	△	◎
	07時31分	◎	◎	◎	◎	◎	◎	◎	◎	◎	◎	◎	◎	◎	◎	○	○	○	◎	◎	○	●	○	△	●	●	◎	◎
	14時49分	●	●	△	●	●	●	●	●	●	●	●	●	●	●	△	解	△	●	●	△	△	△	△	△	△	△	△
	17時35分	●	●	△	●	●	●	●	●	●	●	●	●	●	●	△		解	●	●	△	△	△	△	△	△	△	△
	19時50分	解	解	解	解	解	●	△	△	△	△	△	△	△	△	△			△	△	△	△	△	△	△	△	△	△
	21時25分						△	解	解	解	解	解	解	解	解				解	解	△	△	△	解	解	解	解	
8月10日	03時20分						△															△	△	△				
	06時20分						解																△	△	△			△
	08時40分																						解	解	解			解

○:警報(浸水害) ●:警報(土砂災害) ◎:警報(浸水害、土砂災害) △:注意報 解:解除

洪水警報・注意報の発表状況

宮崎地方気象台発表

一次細分区域名		南部平野部			北部平野部								南部山沿い			北部山沿い												
市町村等をまとめた地域名		宮崎地区		日南・串間地区		延岡・日向地区			西都・高鍋地区					小林・えびの地区		都城地区		高千穂地区			椎葉・美郷地区							
市町村名 日時		宮崎市	国富町	綾町	日南市	串間市	延岡市	日向市	門川町	西都市	高鍋町	新富町	木城町	川南町	都農町	小林市	えびの市	高原町	都城市	三股町	高千穂町	日之影町	五ヶ瀬町	西米良村	諸塚村	椎葉村	美郷町	
	8月7日	17時13分							△			△		△	△	△												△
20時25分							△	解		△	解		解	解	解	△	△	△					△			△	解	
22時50分							解			解						解	解	解					解			解		
8月8日	04時30分	△	△	△	△	△	△	△	△	△	△	△	△	△	△	△	△	△	△	△	△	△	△	△	△	△	△	
8月9日	01時10分	●	●	●	●	●	●	●	●	●	●	●	△	●	●	●	●	●	●	●	●	△	●	△	△	△	△	●
	05時40分	●	●	●	●	●	●	●	●	●	●	●	●	●	●	●	●	●	●	●	●	△	●	△	△	△	△	●
	14時49分	△	解	解	●	△	△	△	△	△	△	△	△	△	△	解	解	解	解	解	△	解	△	解	解	△	△	△
	17時35分	解			△	△	△	△	△	△	△	△	△	△	△						△		△			△	△	△
	19時50分				解	△	解	解	△	解	解	解	解	解	解						解		解			解	解	解
21時25分					解			△																				
8月10日	03時20分							解																				

●:警報 △:注意報 解:解除

暴風警報・強風注意報の発表状況

宮崎地方気象台発表

一次細分区域名		南部平野部					北部平野部							南部山沿い				北部山沿い									
市町村等をまとめた地域名		宮崎地区			日南・串間地区		延岡・日向地区			西都・高鍋地区				小林・えびの地区		都城地区		高千穂地区			椎葉・美郷地区						
市町村名		宮崎市	国富町	綾町	日南市	串間市	延岡市	日向市	門川町	西都市	高鍋町	新富町	木城町	川南町	都農町	小林市	えびの市	高原町	都城市	三股町	高千穂町	日之影町	五ヶ瀬町	西米良村	諸塚村	椎葉村	美郷町
日時																											
8月7日	16時36分	△			△	△	△	△	△		△	△		△	△												
8月8日	04時30分	△	△	△	△	△	△	△	△	△	△	△	△	△	△	△	△	△	△	△	△	△	△	△	△	△	△
	18時22分	●	△	△	●	●	△	△	△	△	△	△	△	△	△	△	△	△	△	△	△	△	△	△	△	△	△
8月9日	01時10分	●	●	●	●	●	●	●	●	●	●	●	●	●	●	●	●	●	●	●	●	●	●	●	●	●	●
	17時35分	●	●	●	●	●	●	●	●	●	●	●	●	●	△	△	△	△	△	△	△	△	△	△	△	△	△
	21時25分	●	△	△	●	●	●	●	●	△	●	●	△	●	●	△	△	△	△	△	△	△	△	△	△	△	△
8月10日	03時20分	△	△	△	△	△	●	●	●	△	●	●	△	●	●	△	△	△	解	解	解	解	解	解	解	解	解
	06時20分	△	△	△	△	△	△	△	△	△	△	△	△	△	△	△	△										
	18時41分	△	解	解	△	△	△	△	△	解	△	△	解	△	△	解	解	解									
	23時09分	解			解	解	解	解	解		解	解		解	解												

●: 暴風警報 △: 強風注意報 解: 解除

波浪警報・注意報の発表状況

宮崎地方気象台発表

一次細分区域名		南部平野部			北部平野部						
市町村等をまとめた地域名		宮崎地区	日南・串間地区		延岡・日向地区			西都・高鍋地区			
市町村名		宮崎市	日南市	串間市	延岡市	日向市	門川町	高鍋町	新富町	川南町	都農町
日時											
8月8日	04時30分	●	●	●	△	△	△	△	△	△	△
	10時47分	●	●	●	●	●	●	●	●	●	●
8月10日	03時20分	△	△	△	●	●	●	●	●	●	●
	06時20分	△	△	△	△	△	△	△	△	△	△
	23時09分	解	解	解	解	解	解	解	解	解	解

●: 警報 △: 注意報 解: 解除

高潮警報・注意報の発表状況

宮崎地方気象台発表

一次細分区域名		南部平野部			北部平野部						
市町村等をまとめた地域名		宮崎地区	日南・串間地区		延岡・日向地区			西都・高鍋地区			
市町村名		宮崎市	日南市	串間市	延岡市	日向市	門川町	高鍋町	新富町	川南町	都農町
日時											
8月8日	18時22分	△	△	△	△	△	△	△	△	△	△
8月9日	14時49分	△	●	●	△	△	△	△	△	△	△
	19時50分	△	△	△	△	△	△	△	△	△	△
	21時25分	解	解	解	解	解	解	解	解	解	解
8月10日	03時20分		△	△							
	06時20分		解	解							
	10時57分		△	△							

●:警報 △:注意報 解:解除

土砂災害警戒情報の発表状況

宮崎県 宮崎地方気象台 共同発表

一次細分区域名			南部平野部				北部平野部						南部山沿い			北部山沿い												
市町村等をまとめた地域名			宮崎地区		日南・串間地区		延岡・日向地区			西都・高鍋地区			小林・えびの地区		都城地区	高千穂地区		椎葉・美郷地区										
市町村名			宮崎市	国富町	綾町	日南市	串間市	延岡市	日向市	門川町	西都市	高鍋町	新富町	木城町	川南町	都農町	小林市	えびの市	高原町	都城市	三股町	高千穂町	日之影町	五ヶ瀬町	西米良村	諸塚村	椎葉村	美郷町
日時／番号																												
8月9日	04時15分	第1号	●																●	●								
	05時45分	第2号	●			●													●	●								
	06時50分	第3号	●	●		●	●				●	●							●	●								
	07時45分	第4号	●	●		●	●	●	●	●	●	●	●	●	●	●				●	●							●
	14時25分	第5号	●	解		解	解	解	解	解	解	●	解	解	解				解	解								解
	16時15分	第6号	解										解															

●:発表及び継続 解:解除

指定河川洪水予報の発表状況

大淀川上流部

宮崎河川国道事務所 宮崎地方気象台 共同発表

発表日時		号数	種類
8月9日	09時20分	第1号	はん濫注意情報
	13時50分	第2号	はん濫注意情報解除

広渡川水系広渡川

宮崎県日南土木事務所 宮崎地方気象台 共同発表

発表日時		号数	種類
8月9日	04時10分	第1号	はん濫危険情報
	04時40分	第2号	はん濫危険情報
	11時30分	第3号	はん濫危険情報
	17時05分	第4号	はん濫注意情報(警戒情報解除)
	18時10分	第5号	はん濫注意情報解除

広渡川水系酒谷川

宮崎県日南土木事務所 宮崎地方気象台 共同発表

発表日時		号数	種類
8月9日	04時40分	第1号	はん濫警戒情報
	05時30分	第2号	はん濫警戒情報
	10時50分	第3号	はん濫危険情報
	14時50分	第4号	はん濫注意情報(警戒情報解除)
	16時30分	第5号	はん濫注意情報解除

清武川水系清武川

宮崎県宮崎土木事務所 宮崎地方気象台 共同発表

発表日時		号数	種類
8月9日	05時40分	第1号	はん濫注意情報
	09時00分	第2号	はん濫注意情報解除

気象情報の発表状況

宮崎地方気象台発表

発表日時		情報名及び番号	形式
8月7日	16時43分	平成26年台風第11号に関する宮崎県気象情報 第1号	文章形式
8月8日	06時08分	平成26年台風第11号に関する宮崎県気象情報 第2号	文章形式
	11時12分	平成26年台風第11号に関する宮崎県気象情報 第3号	文章形式
	16時32分	平成26年台風第11号に関する宮崎県気象情報 第4号	文章形式
8月9日	01時49分	平成26年台風第11号に関する宮崎県気象情報 第5号	図形式
	05時51分	平成26年台風第11号に関する宮崎県気象情報 第6号	文章形式
	06時49分	平成26年台風第11号に関する宮崎県気象情報 第7号	図形式
	11時51分	平成26年台風第11号に関する宮崎県気象情報 第8号	文章形式
	15時26分	平成26年台風第11号に関する宮崎県気象情報 第9号	文章形式
	17時38分	平成26年台風第11号に関する宮崎県気象情報 第10号	文章形式
	22時22分	平成26年台風第11号に関する宮崎県気象情報 第11号	文章形式
8月10日	06時28分	平成26年台風第11号に関する宮崎県気象情報 第12号	文章形式

雨の強さと降り方

1時間雨量 (mm)	予報用語※	人の受けるイメージ	人への影響	屋内 (木造住宅を想定)	屋外の様子	車に乗っていて	被害発生状況
10以上～20未満	やや強い雨	ザーザーと降る。	 <p>地面からの跳ね返りで足元がぬれる。</p>	<p>雨の音で話し声が良く聞き取れない。</p>	<p>地面一面に水たまりができる。</p>		<p>この程度の雨でも長く続く時は注意が必要。</p>
20以上～30未満	強い雨	どしゃ降り。				ワイパーを速くしても見づらい。	側溝や下水、小さな川があふれ、小規模の崖崩れが始まる。
30以上～50未満	激しい雨	バケツをひっくり返したように降る。	傘をさしていてもぬれる。		 <p>道路が川のようになる。</p>	<p>高速走行時、車輪と路面の間に水膜が生じブレーキが効かなくなる(ハイドロプレーニング現象)。</p>	<p>山崩れ・がけ崩れが起きやすくなり危険地帯では避難の準備が必要。 都市では下水管から雨水があふれる。</p>
50以上～80未満	非常に激しい雨	滝のように降る(ゴーゴーと降り続く)。	傘は全く役に立たなくなる。	<p>寝ている人の半数くらいが雨に気がつく。</p>		車の運転は危険。	<p>都市部では地下室や地下街に雨水が流れ込むときがある。 マンホールから水が噴出する。 土石流が起こりやすい。</p>
80以上～	猛烈な雨	息苦しくなるような圧迫感がある。恐怖を感じる。			<p>水しぶきであたり一面が白っぽくなり、視界が悪くなる。</p>		<p>雨による大規模な災害の発生するおそれが強く、厳重な警戒が必要。</p>

風の強さと吹き方

平均風速 (m/s)	予報用語※	おおよそ の時速	風圧 (kg 重/m ²)	速さの目安	人への影響	屋外・樹木 の様子	車に乗っていて	建造物の被害
10 以上～ 15 未満	やや強い風	～50km	～11.3	一般道路の 自動車	 風に向かって歩 きにくなる。傘がさせ ない。	樹木全体が 揺れる。電 線が鳴る。	道路の吹流しの角 度、水平(10m/s)、 高速道路で乗用車 が横風にながされ る感覚を受ける。	取り付けの不完全な 看板やトタン板が飛 び始める。
15 以上～ 20 未満	強い風	～70km	～20.0	高速道路の 自動車	 風に向かって歩 けない。転倒 する人もで る。	小枝が折れ る。	高速道路では、横 風に流される感 覚が大きくなり、通 常の速度で運転す るのが困難となる。 車の運転を続ける のは危険な状態と なる。	ビニールハウスが壊 れ始める。
20 以上～ 25 未満	非常に 強い風 (暴風)	～90km	～31.3		 しっかりと身 体を確保しな いと転倒す る。			
25 以上～ 30 未満			～110km	～45.0	 立っていら れない。屋外 での行動は危 険。	樹木が根こ そぎ倒れは じめる。	ブロック塀が壊れ、取 り付けの不完全な屋 外外装材がはがれ、飛 び始める。	
30 以上～	猛烈な風	110km～	45.0～	特急列車			屋根が飛ばされたり、 木造住宅の全壊が始 まる。	