

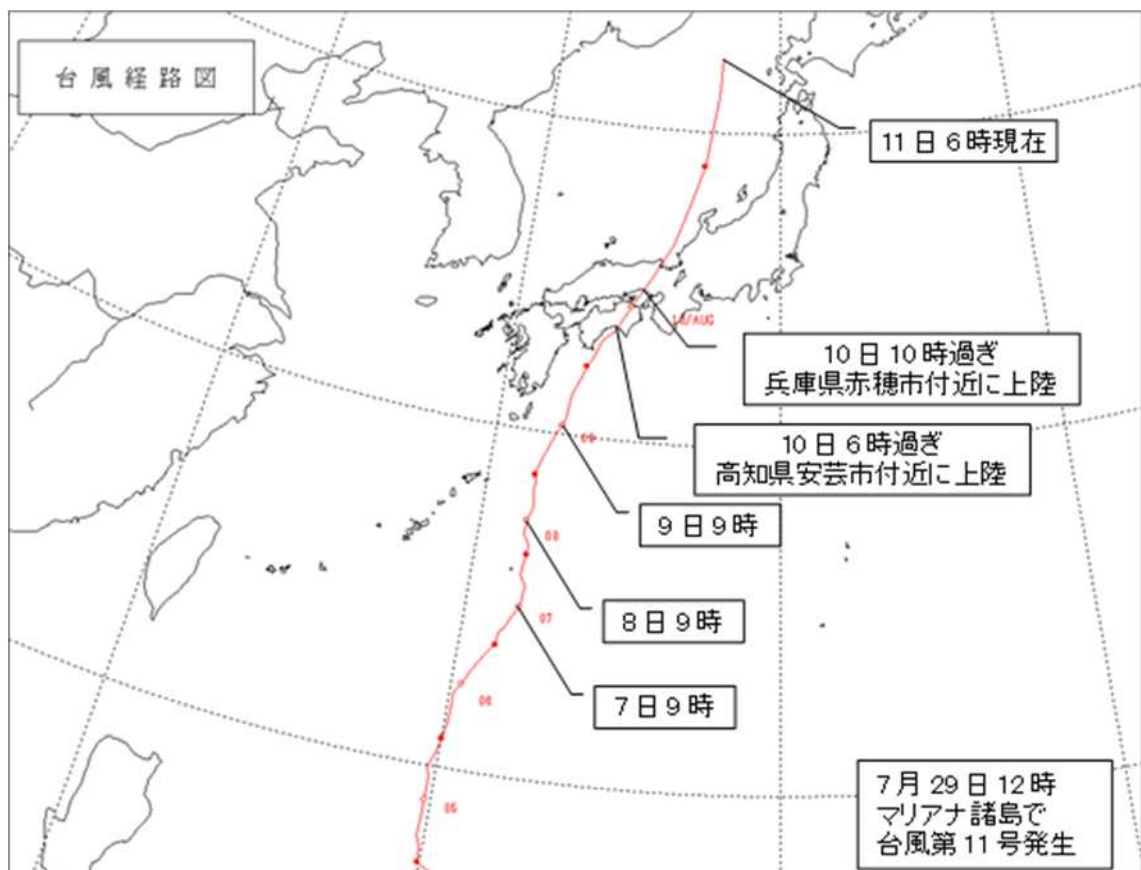
## 平成 26 年台風第 11 号による大雨と暴風について

### 概要

7月29日にマリアナ諸島近海で発生した台風第11号は、フィリピンの東海上を発達しながら強い勢力となって日本の南海上をゆっくりと北上した。8月10日6時過ぎに高知県安芸市付近に上陸した。その後も四国地方をゆっくり北北東に進み、10時過ぎに兵庫県赤穂市付近に再上陸、近畿地方を北北東進して14時前に日本海に抜けた。

降り始めの8月8日11時から11日2時までの総雨量は、アメダスの洲本市洲本で350.5mm、神戸市中央区神戸空港で309.5mm、西宮市西宮で306.0mm、篠山市後川で288.5mmを観測するなど各地で大雨となった。また、台風による最大瞬間風速は、10日11時11分に神戸市中央区神戸空港で南の風40.6m/sを観測するなど暴風が吹いた。

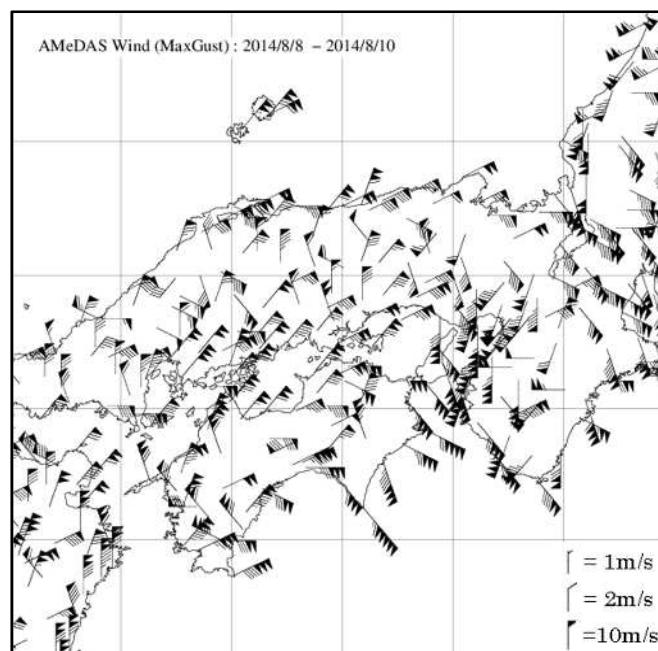
この台風の影響で、全壊（1棟）、半壊（1棟）、一部損壊（26棟）、床上浸水（24棟）、床下浸水（240棟）などの住家被害が発生した。【11日11時00分現在：兵庫県調べ】



台風第 11 号経路図 (速報)



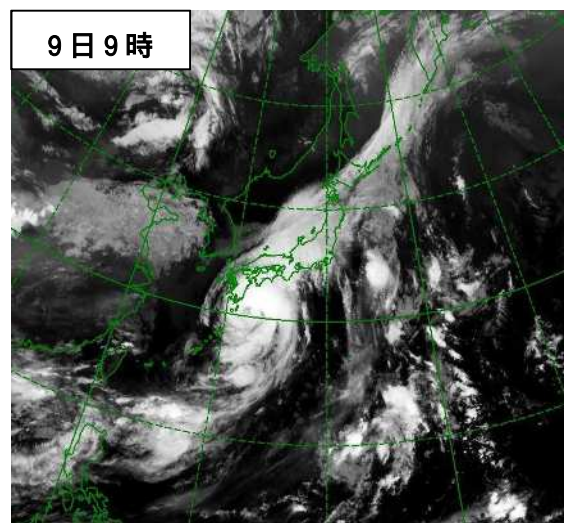
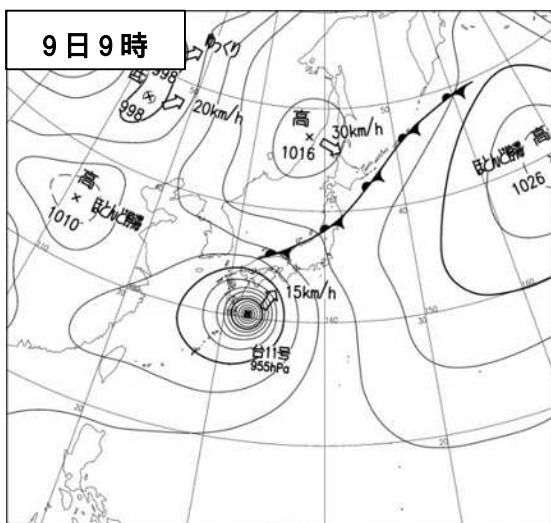
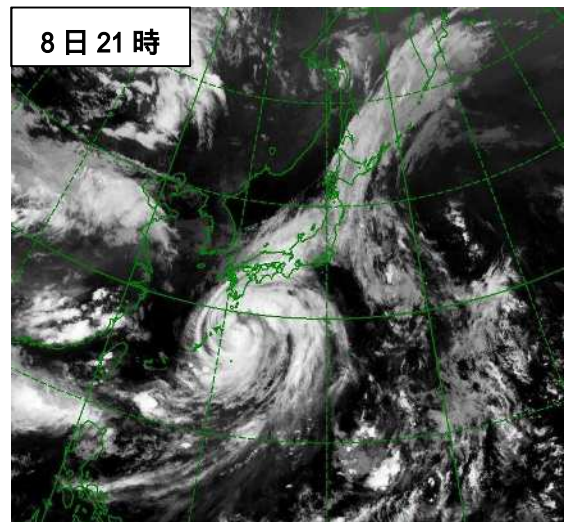
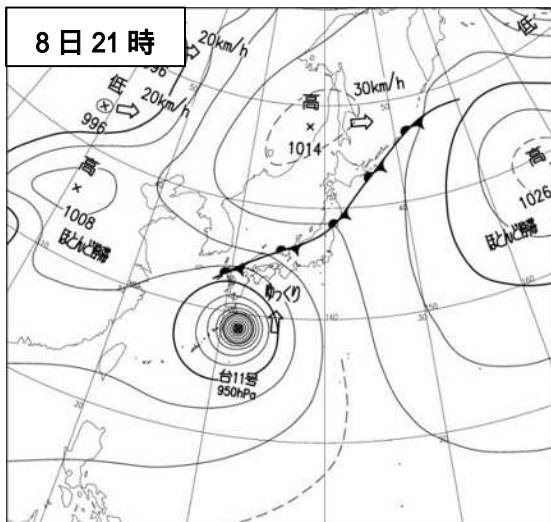
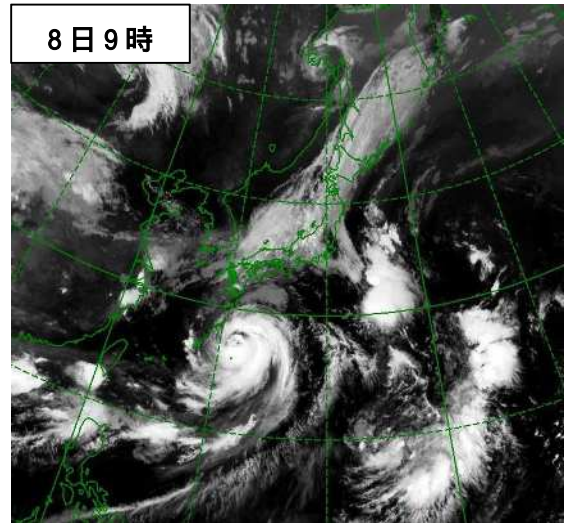
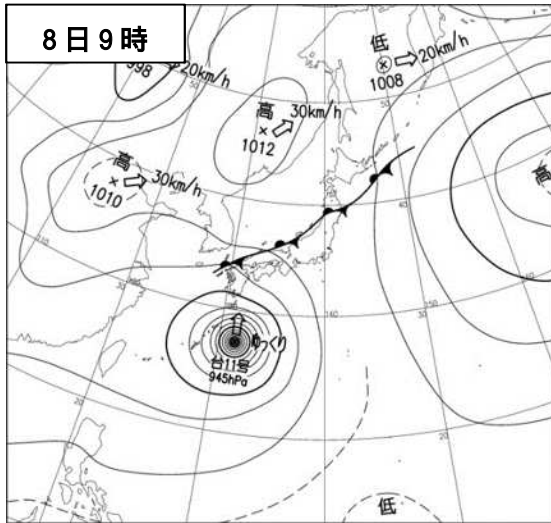
8月8日11時～11日02時までのアメダス期間降水量

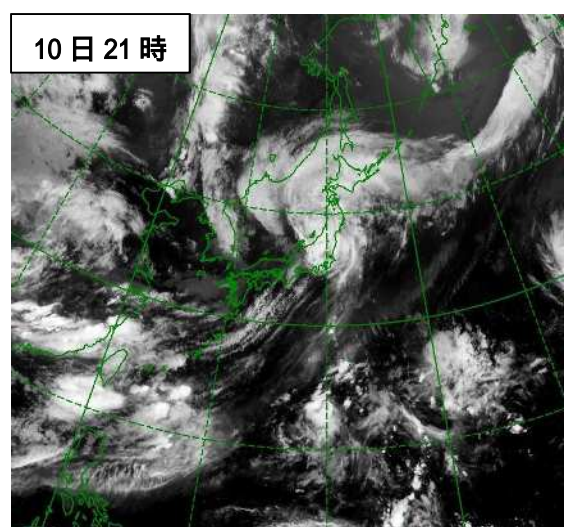
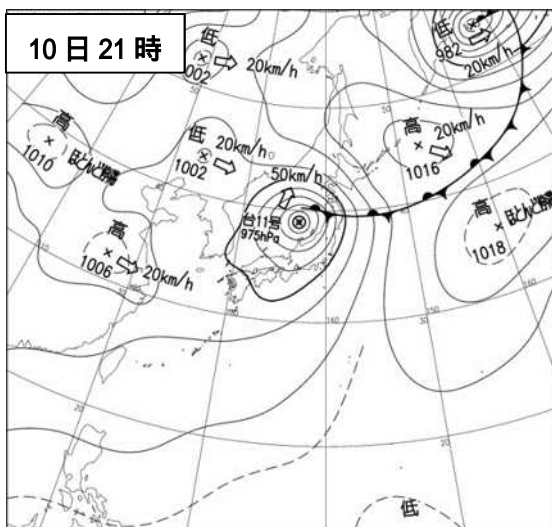
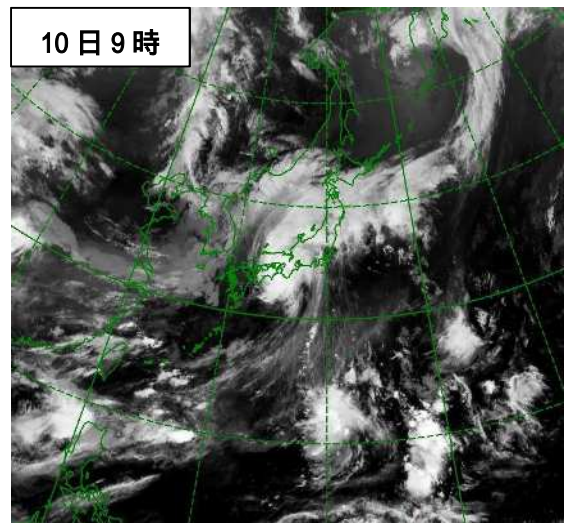
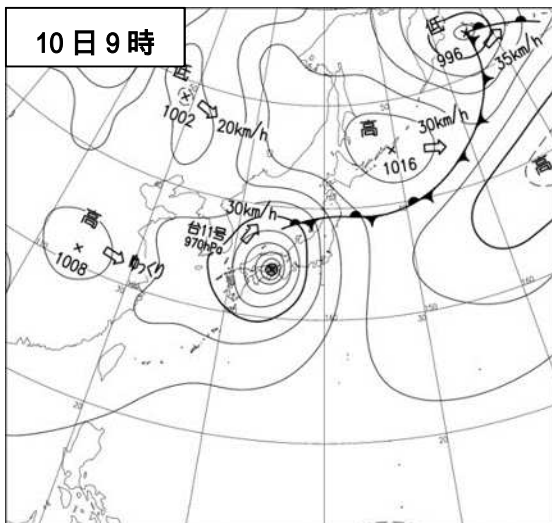
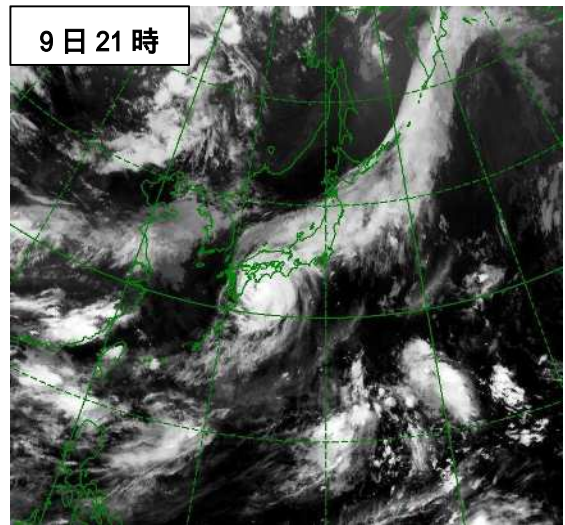
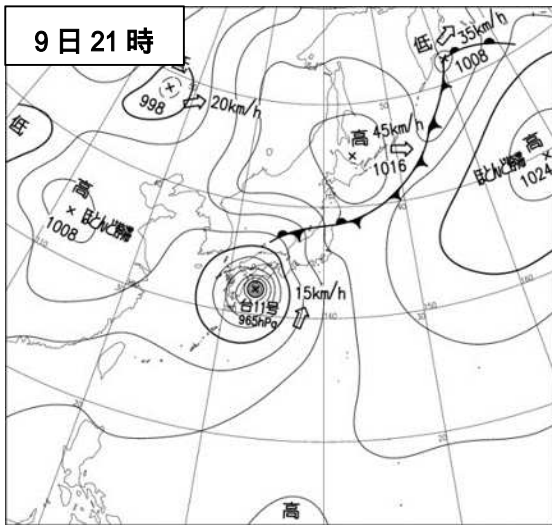


8月8日～10日のアメダス最大瞬間風速・風向  
 (期間中、同じ値の日最大瞬間風速を観測した地点については、複数の矢羽根が描画される場合があります。)

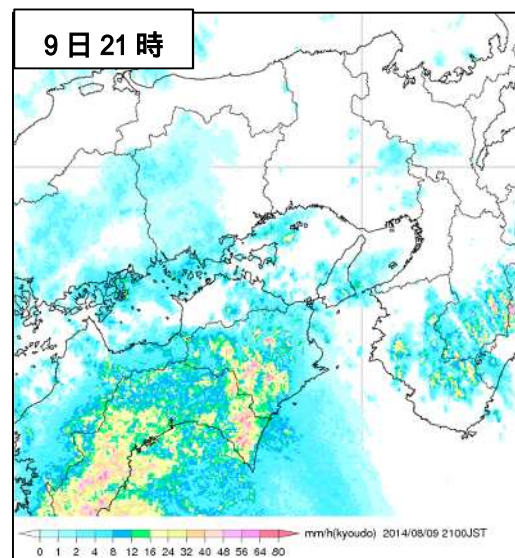
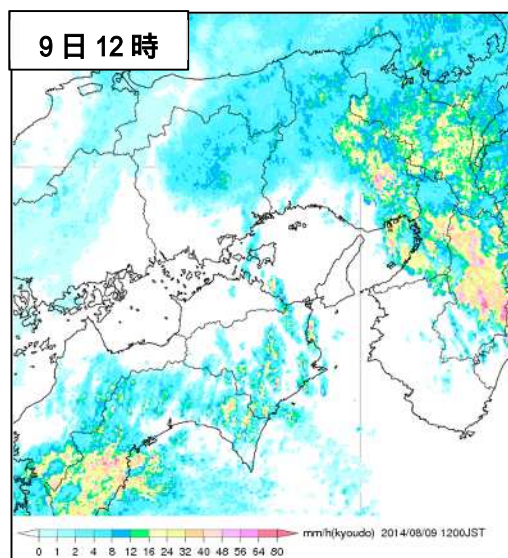
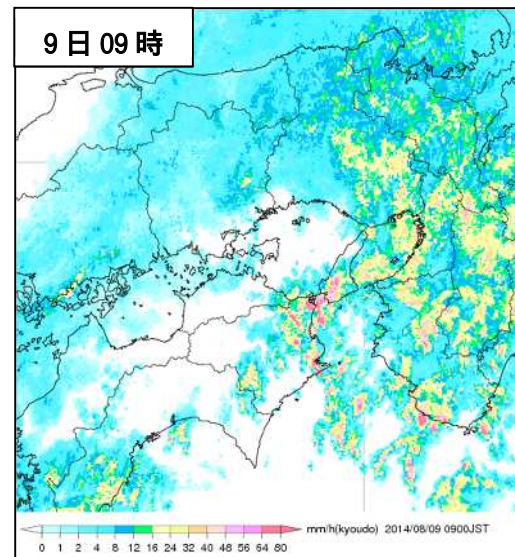
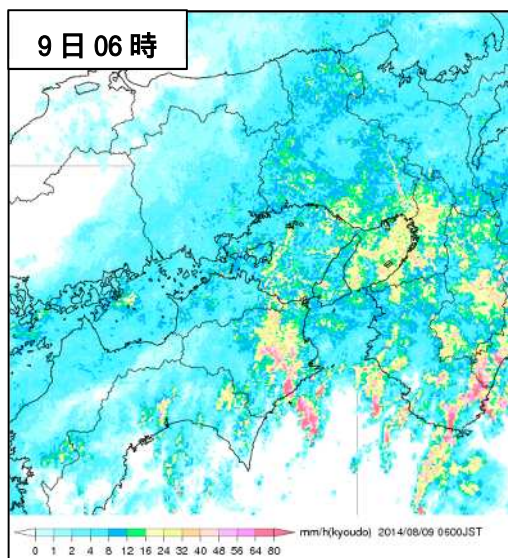
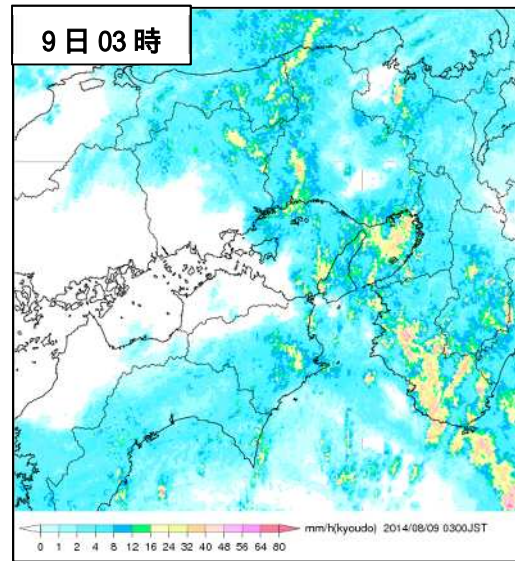
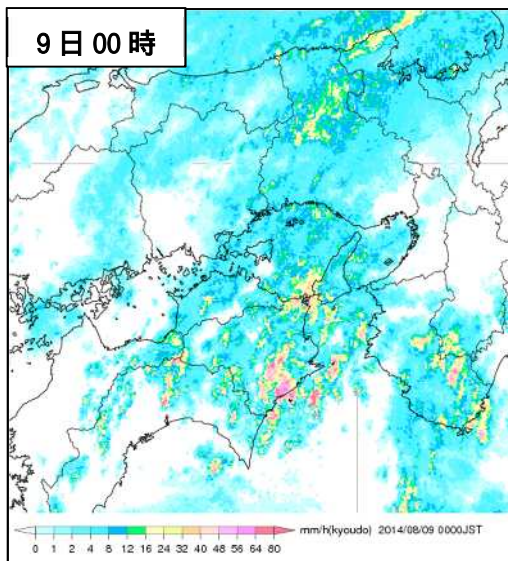
地上天気図

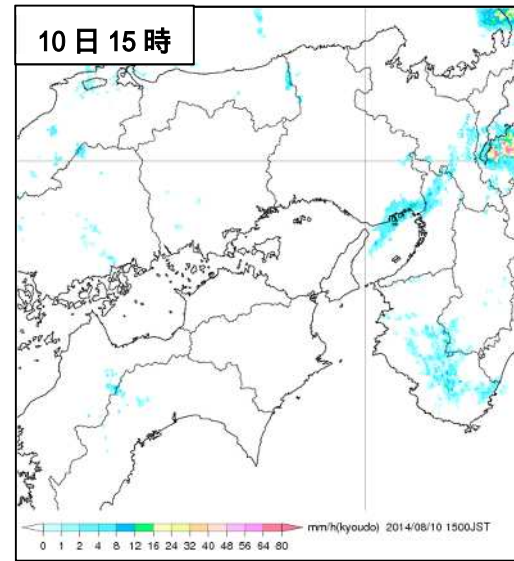
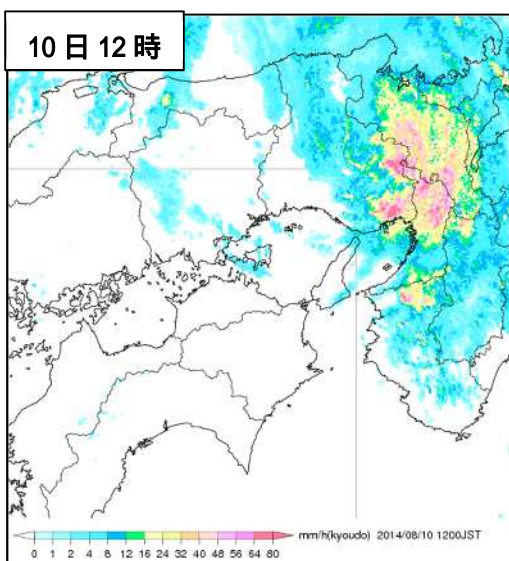
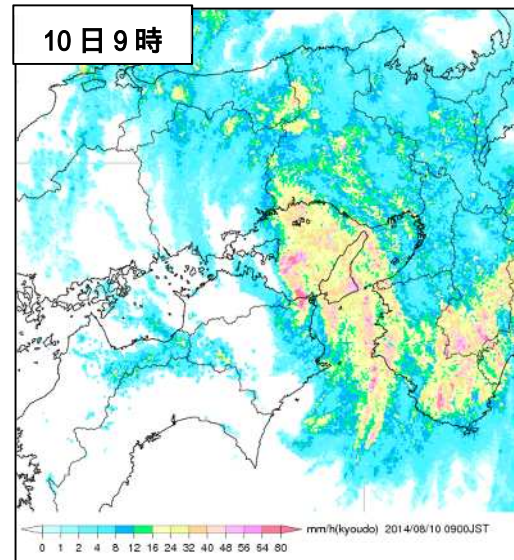
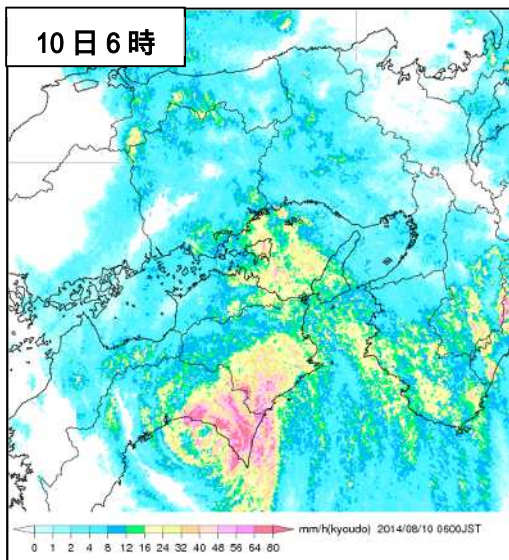
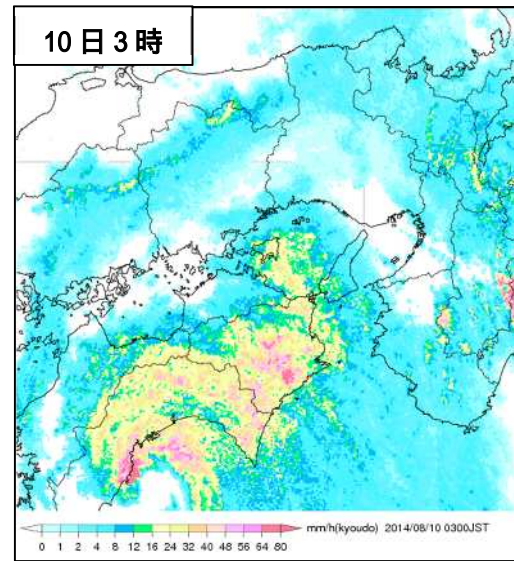
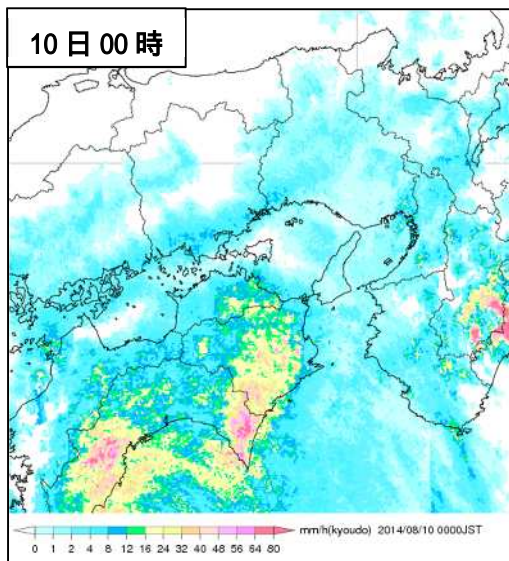
気象衛星赤外画像



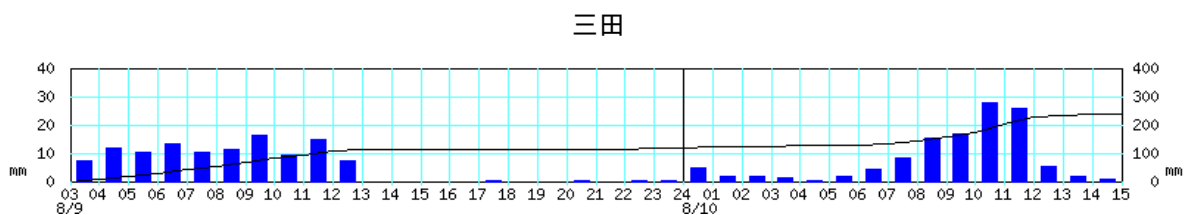
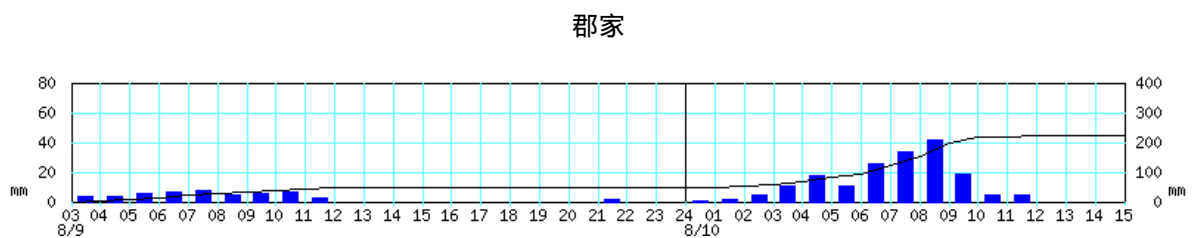
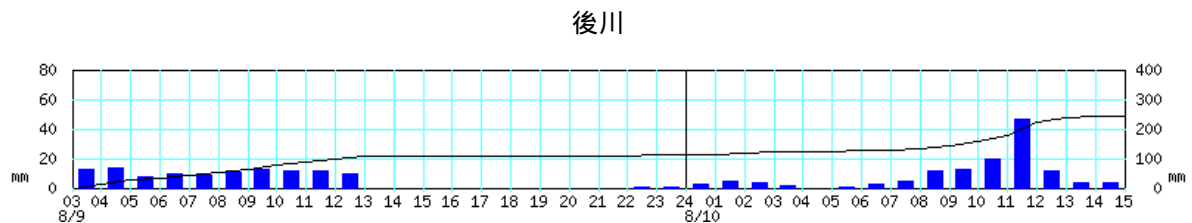
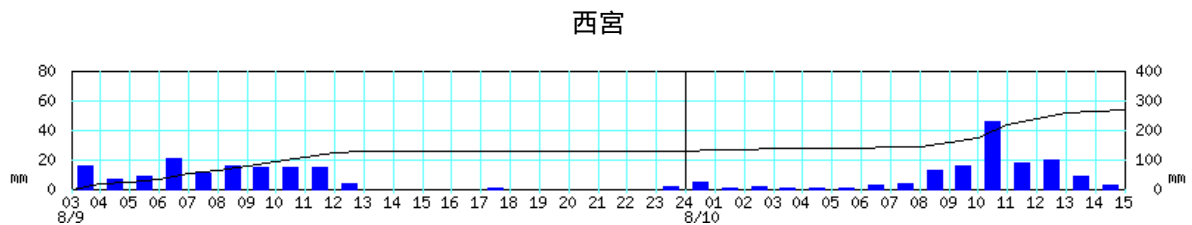
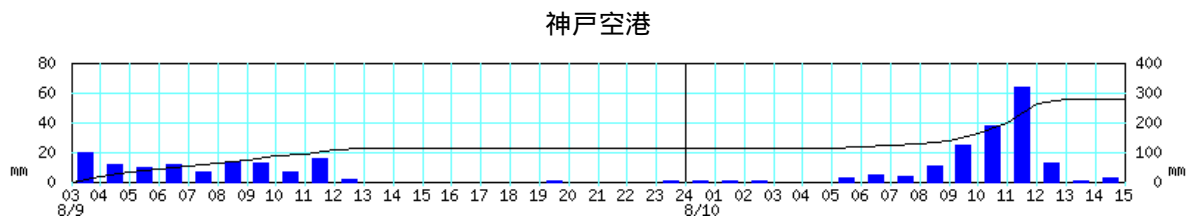
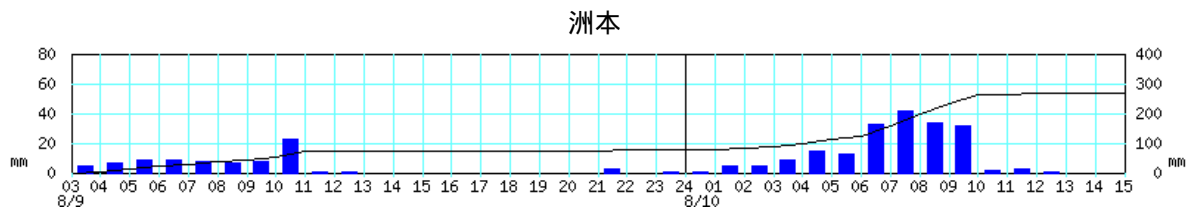


気象レーダー画像



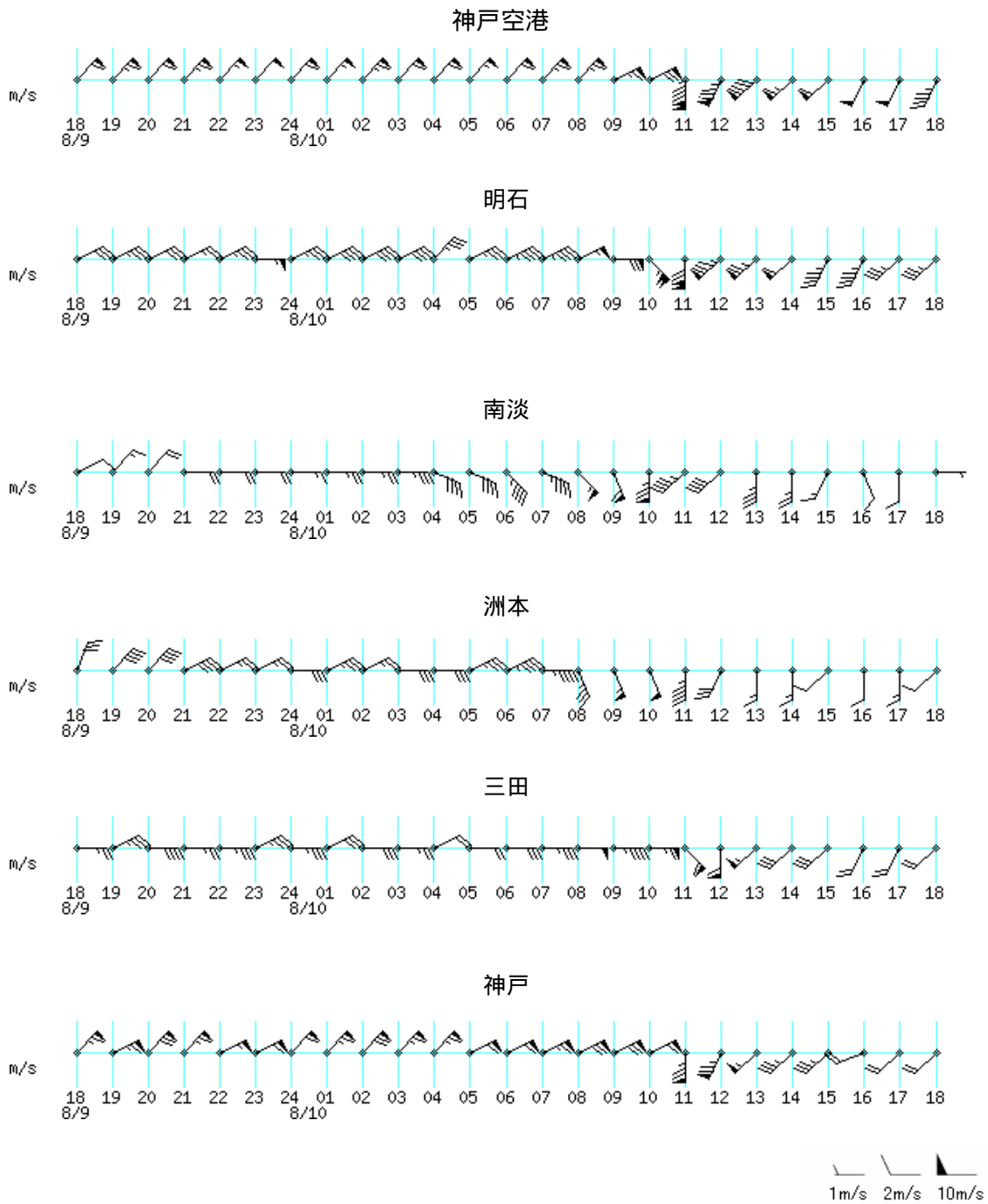


アメダス時系列グラフ (降水量 : 8 月 9 日 03 時 ~ 8 月 10 日 15 時)



グラフの左軸は 1 時間降水量、右軸は積算降水量を示す。

**アメダス時系列グラフ (風向・風速 : 8 月 9 日 18 時 ~ 8 月 10 日 18 時)**





**観測表**

期間降水量 8月8日11時～11日02時、多い方から5地点

市町村名	地点名	値(mm)
洲本市	洲本(ヌト)	350.5
神戸市中央区	神戸空港(コウヘクウコウ)	309.5
西宮市	西宮(ニシミヤ)	306.0
篠山市	後川(シツカワ)	288.5
淡路市	郡家(グンガ)	285.0

日最大1時間降水量 8月8日11時～11日02時、多い方から5地点

市町村名	地点名	値(mm)	起時
神戸市中央区	神戸空港(コウヘクウコウ)	64.5	10日11時58分
姫路市	家島(イシマ)	50.0	10日09時08分
神戸市中央区	神戸(コウヘ)	49.5	10日10時43分
篠山市	後川(シツカワ)	49.0	10日11時54分
淡路市	郡家(グンガ)	49.0	10日08時38分

日最大風速の強い地点5地点(8月10日)

市町村名	地点名	値(m/s)	風向	起時
神戸市中央区	神戸空港(コウヘクウコウ)	30.8	南	10日11時20分
明石市	明石(アカシ)	26.0	南南西	10日11時10分
三田市	三田(サンダ)	17.5	南	10日11時43分
三木市	三木(ミキ)	17.1	南南西	10日11時54分
神戸市中央区	神戸(コウヘ)	16.8	南南西	10日11時45分

日最大瞬間風速の強い地点5地点(8月10日)

市町村名	地点名	値(m/s)	風向	起時
神戸市中央区	神戸空港(コウヘクウコウ)	40.6	南	10日11時11分
明石市	明石(アカシ)	36.0	南	10日11時07分
南あわじ市	南淡(ナタン)	30.4	南東	10日08時06分
洲本市	洲本(ヌト)	29.9	南南東	10日10時11分
三田市	三田(サンダ)	28.9	南	10日11時37分

### 極値更新表

日降水量が 8 月として 1 位を更新した地点（統計期間 10 年以上）

市町村名	地点名	値(mm)	起日	統計開始年
姫路市	家島(イエマ)	137.0	8 月 10 日	1976 年
三田市	三田(サンダ)	122.5	8 月 9 日	1976 年
明石市	明石(アカシ)	105.0	8 月 10 日	1992 年

月最大 24 時間降水量が 8 月として 1 位を更新した地点（統計期間 10 年以上）

市町村名	地点名	値(mm)	起日	統計開始年
神戸市中央区	神戸(コウベ)	141.0	8 月 9 日	1971 年

日最大風速・風向が 8 月として 1 位を更新した地点（統計期間 10 年以上）

市町村名	地点名	値(m/s) 風向	起時		統計開始年
			月日	時分	
三木市	三木(ミキ)	17.1 南南西	8 月 10 日	11 時 54 分	1978 年





土砂災害警戒情報

兵庫県(兵庫県 神戸地方気象台 共同発表)

	発表日時	対象地域
第1号	8月9日09時10分	神戸市* 西宮市*
第2号	8月9日10時05分	神戸市 西宮市 宝塚市*
第3号	8月9日12時50分	神戸市 西宮市
第4号	8月9日14時00分	<全警戒解除>
第1号	8月10日07時45分	洲本市* 南あわじ市*
第2号	8月10日08時10分	洲本市 南あわじ市 淡路市*
第3号	8月10日08時55分	神戸市* 姫路市* 洲本市 南あわじ市 淡路市
第4号	8月10日09時45分	神戸市 姫路市 明石市* 西宮市* 洲本市 芦屋市* 宝塚市* 南あわじ市 淡路市
第5号	8月10日10時15分	神戸市 姫路市 明石市 西宮市 洲本市 芦屋市 宝塚市 三田市* 篠山市* 南あわじ市 淡路市
第6号	8月10日11時20分	神戸市 姫路市 明石市 西宮市 洲本市 芦屋市 宝塚市 三木市* 三田市 篠山市 南あわじ市 淡路市 猪名川町*
第7号	8月10日11時45分	神戸市 姫路市 明石市 西宮市 洲本市 芦屋市 伊丹市* 宝塚市 三木市 川西市* 三田市 篠山市 南あわじ市 淡路市 猪名川町
第8号	8月10日15時20分	神戸市 西宮市 芦屋市 伊丹市 宝塚市 川西市 三田市 篠山市 猪名川町
第9号	8月10日17時10分	神戸市 西宮市 芦屋市 宝塚市
第10号	8月10日20時10分	神戸市 西宮市
第11号	8月10日21時40分	<全警戒解除>

\*は新たに警戒対象となった市町

指定河川洪水予報

武庫川(西宮土木事務所・神戸地方気象台 共同発表)

	発表日時	標題
第1号	8月10日12時50分	兵庫県武庫川水系武庫川はん濫注意情報発表
第2号	8月10日15時50分	兵庫県武庫川水系武庫川はん濫注意情報解除

市川(姫路土木事務所・神戸地方気象台 共同発表)

	発表日時	標題
第1号	8月10日15時00分	兵庫県市川水系市川はん濫注意情報発表
第2号	8月10日18時10分	兵庫県市川水系市川はん濫注意情報解除

加古川上流(姫路河川国道事務所・神戸地方気象台 共同発表)

	発表日時	標題
第1号	8月10日14時20分	加古川上流はん濫注意情報発表
第2号	8月10日19時40分	加古川上流はん濫注意情報解除

加古川下流(姫路河川国道事務所・神戸地方気象台 共同発表)

	発表日時	標題
第1号	8月10日13時50分	加古川下流はん濫注意情報発表
第2号	8月10日20時40分	加古川下流はん濫注意情報解除

説明会等実施状況

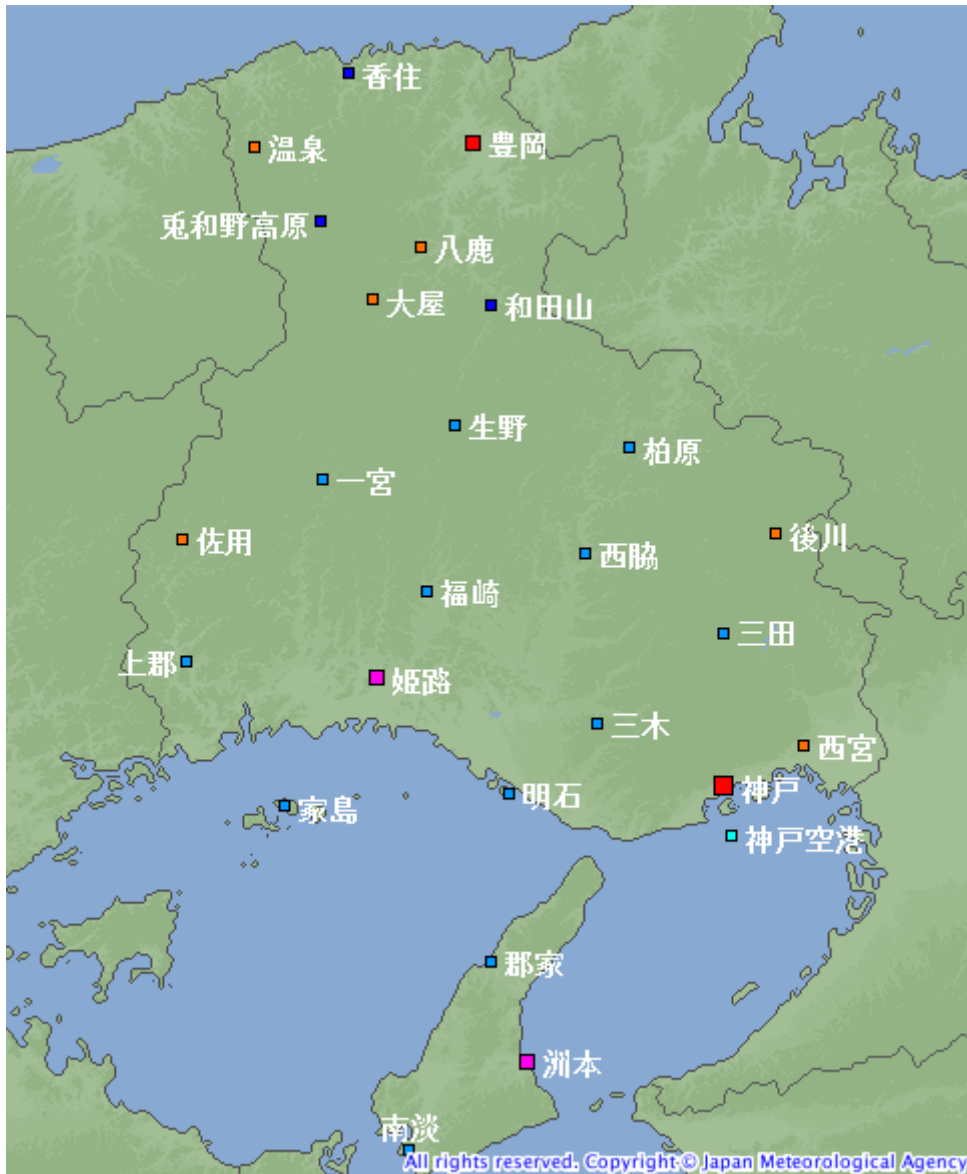
実施日時	対象機関	説明内容
8月8日13時10分	兵庫県、報道機関、防災関係機関等 (市町)	台風第11号説明会

神戸市以外の市町へは説明資料送付

兵庫県・市町への支援状況

実施日	支援状況と対象市町
8月9日、10日	ホットラインやメールによる支援を兵庫県や兵庫県内の市町に対して行った。

### 兵庫県内の地域気象観測所配置図



シンボル	観測所の種類	観測要素
■	気象台	気温・降水量・風向風速・日照時間・積雪深・湿度・気圧
■	測候所・特別地域気象観測所	気温・降水量・風向風速・日照時間・湿度・気圧
■	測候所・特別地域気象観測所	気温・降水量・風向風速・日照時間・積雪深・湿度・気圧
■	地域気象観測所(アメダス)	降水量
■	地域気象観測所(アメダス)	気温・降水量・風向風速
■	地域気象観測所(アメダス)	気温・降水量・風向風速・日照時間
■	地域気象観測所(アメダス)	気温・降水量・風向風速・日照時間・積雪深

(注) この資料は速報として取り急ぎまとめたもので、後日内容の一部訂正や追加をすることがあります。