

平成26年8月 台風第11号による 渡島・檜山地方の大雨に関する気象速報

函館地方気象台
平成26年8月13日

【値は速報値であり、後日修正する可能性があります。ご利用には留意願います。】



問い合わせ先

函館地方気象台

電話(0138)-46-2211

気象概況と社会的な影響

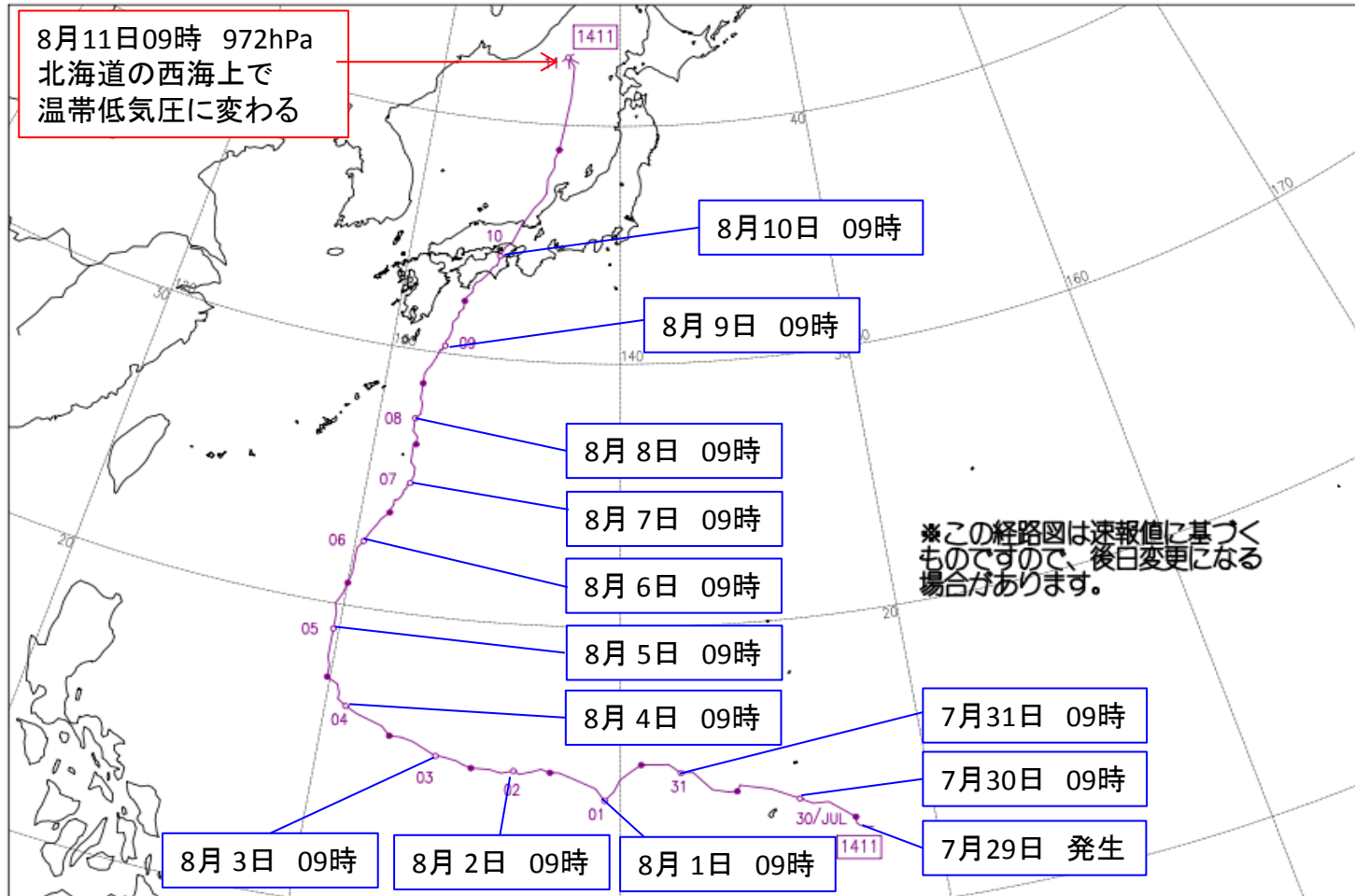
渡島・檜山地方は、日本海を北上した台風第11号の影響により、10日夜から11日明け方にかけて、各地で激しい雨が降った。

知内では、24時間降水量が132.0ミリと8月の観測史上1位、日最大1時間降水量が43.0ミリと観測史上1位の値を更新した。

また、台風の接近により、奥尻空港では19.2メートル、函館空港では19.0メートルの強風が吹くなど大荒れの天気となった。

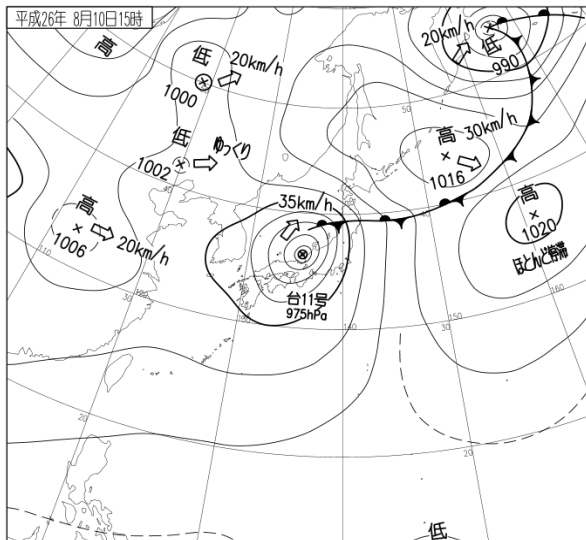
この影響で、住家の破損や国道・道道の通行止め、JRやフェリーなどの運休や遅れ等の被害が生じた。

平成26年台風第11号経路図(速報値)

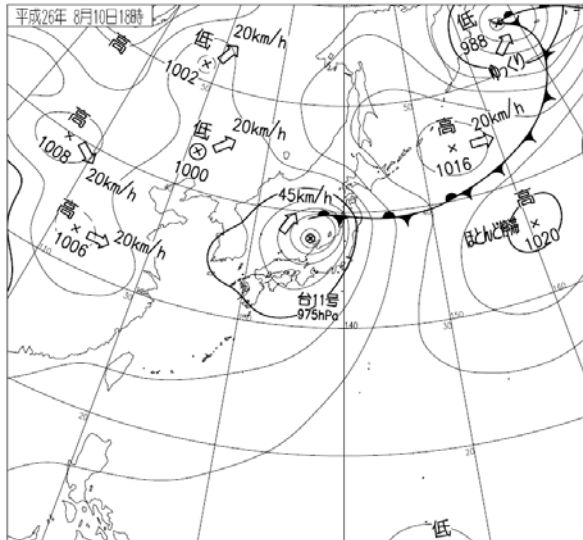


経路上の○印は傍らに記した日の午前9時、●印は午後9時の位置を示します。

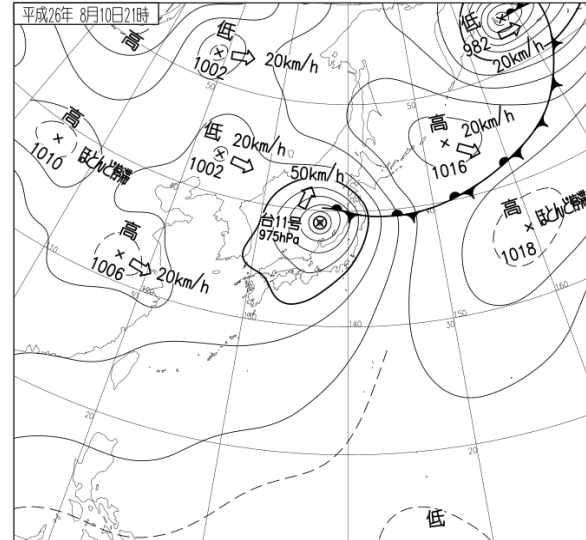
地上天気図



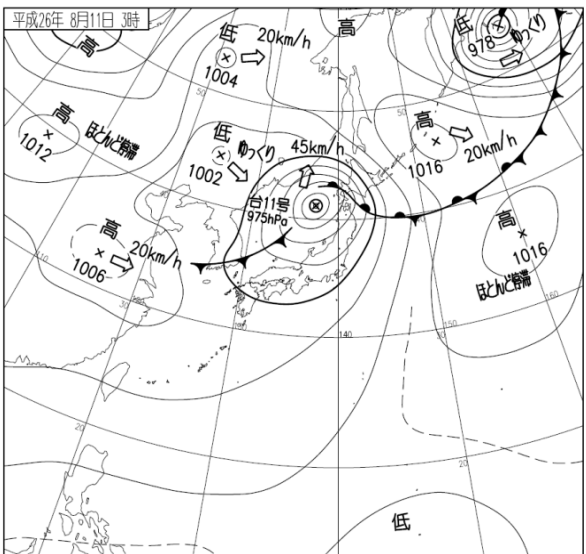
10日 15時



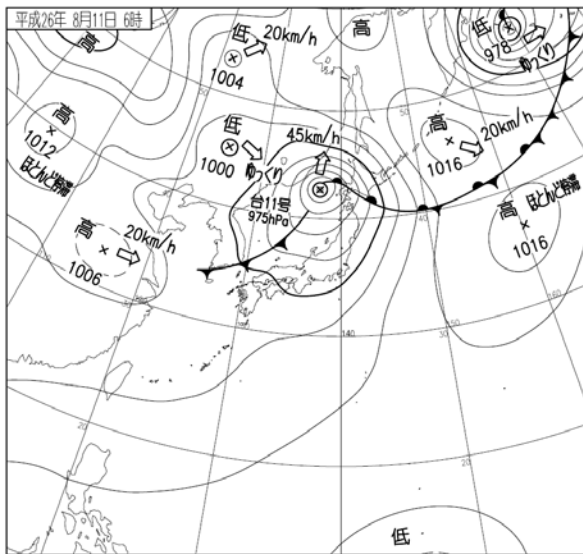
10日 18時



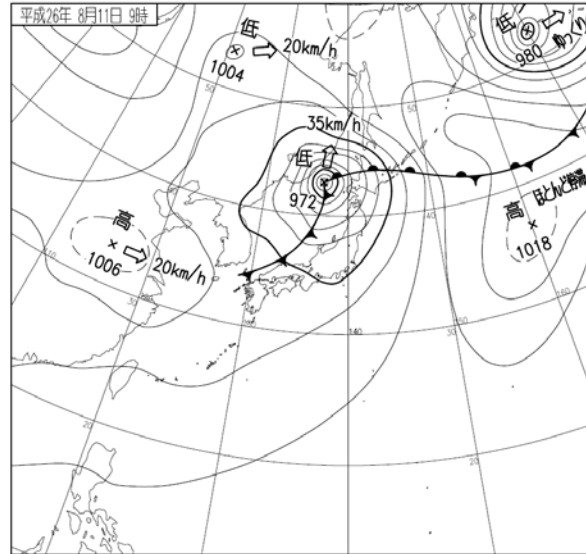
10日 21時



11日 03時



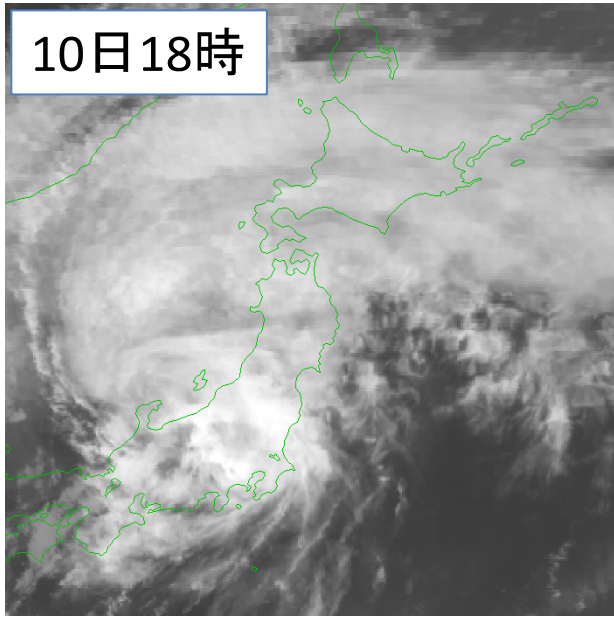
11日 06時



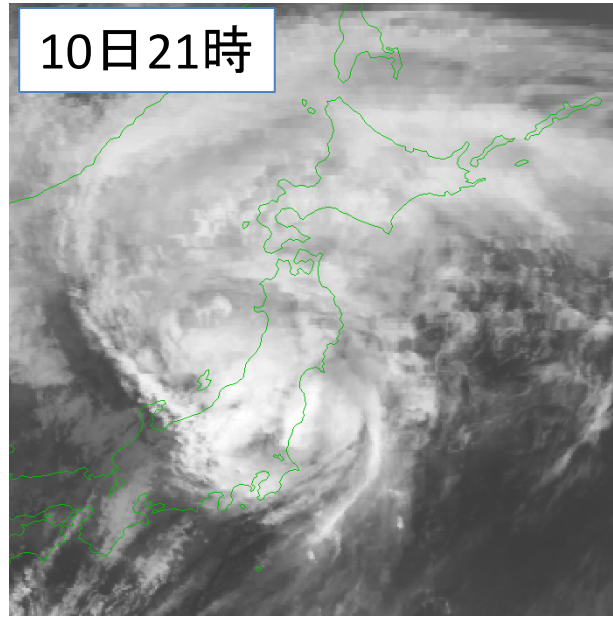
11日 09時

気象衛星赤外画像

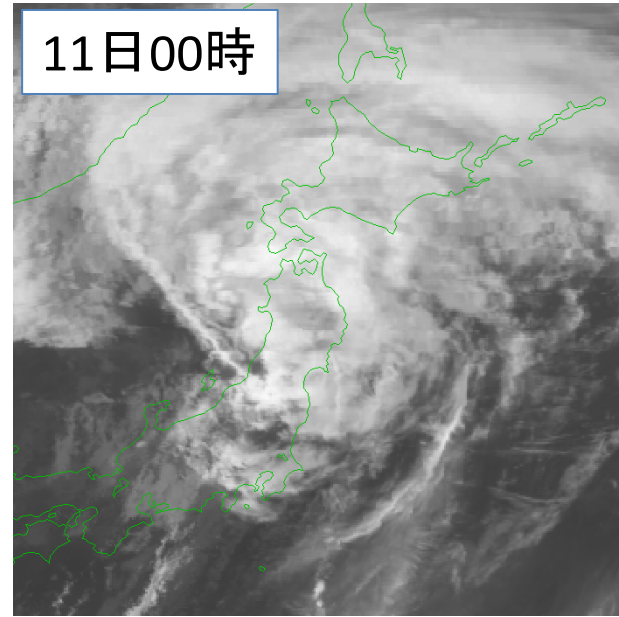
10日18時



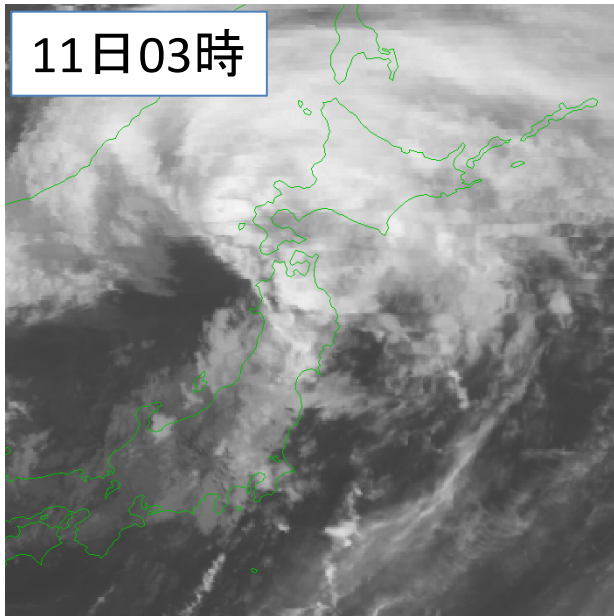
10日21時



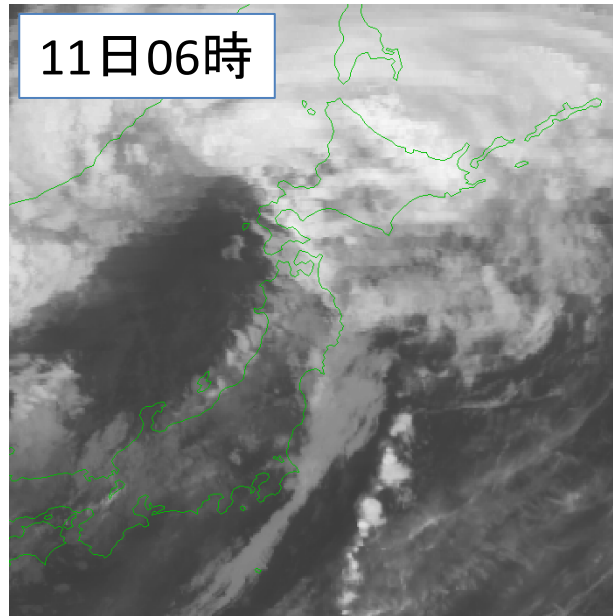
11日00時



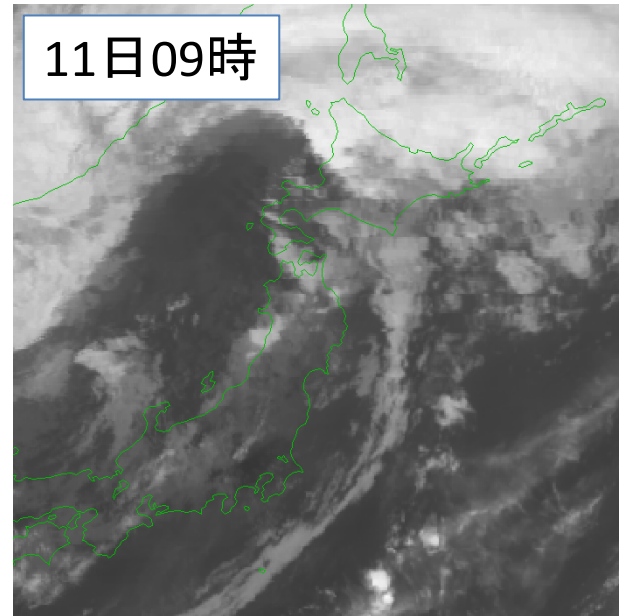
11日03時



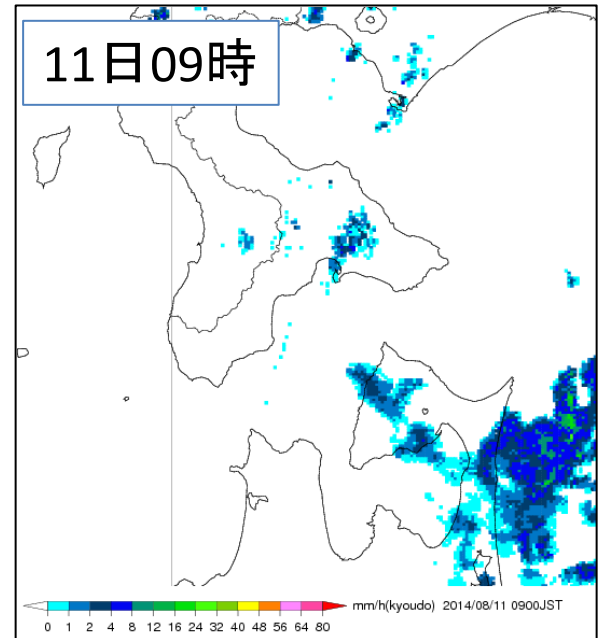
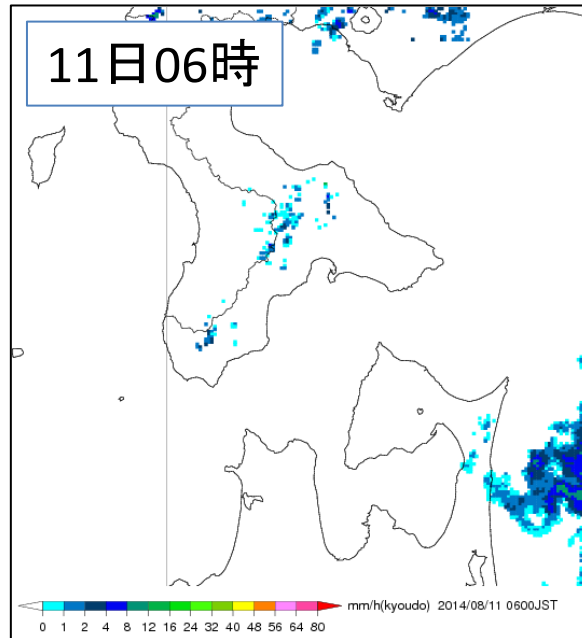
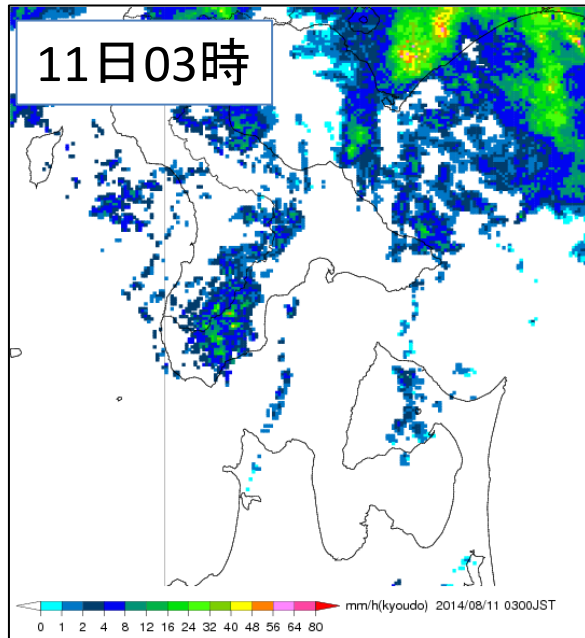
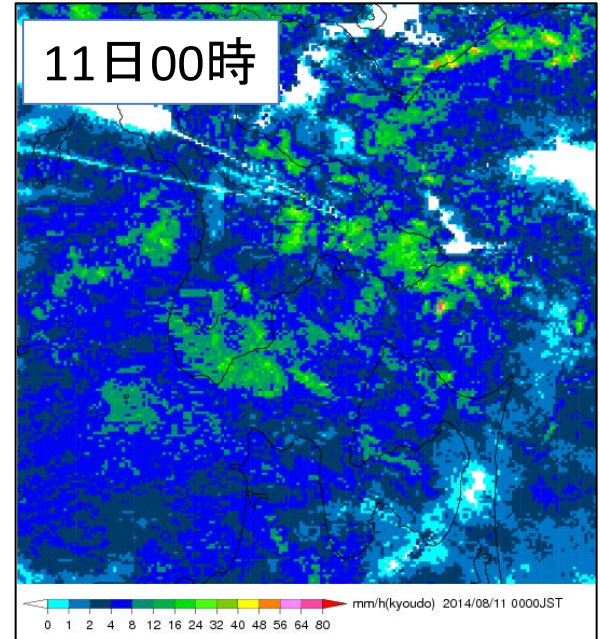
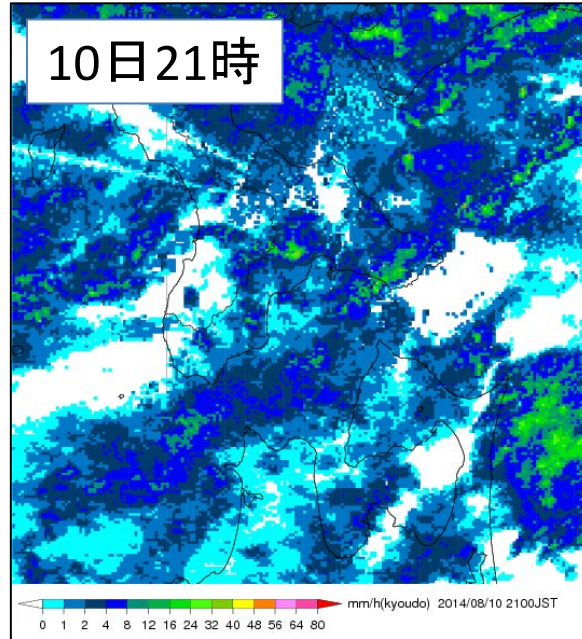
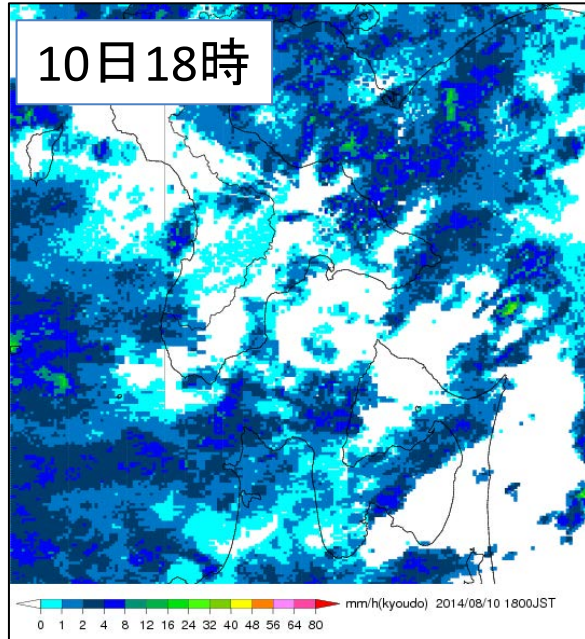
11日06時



11日09時



気象レーダーエコー図

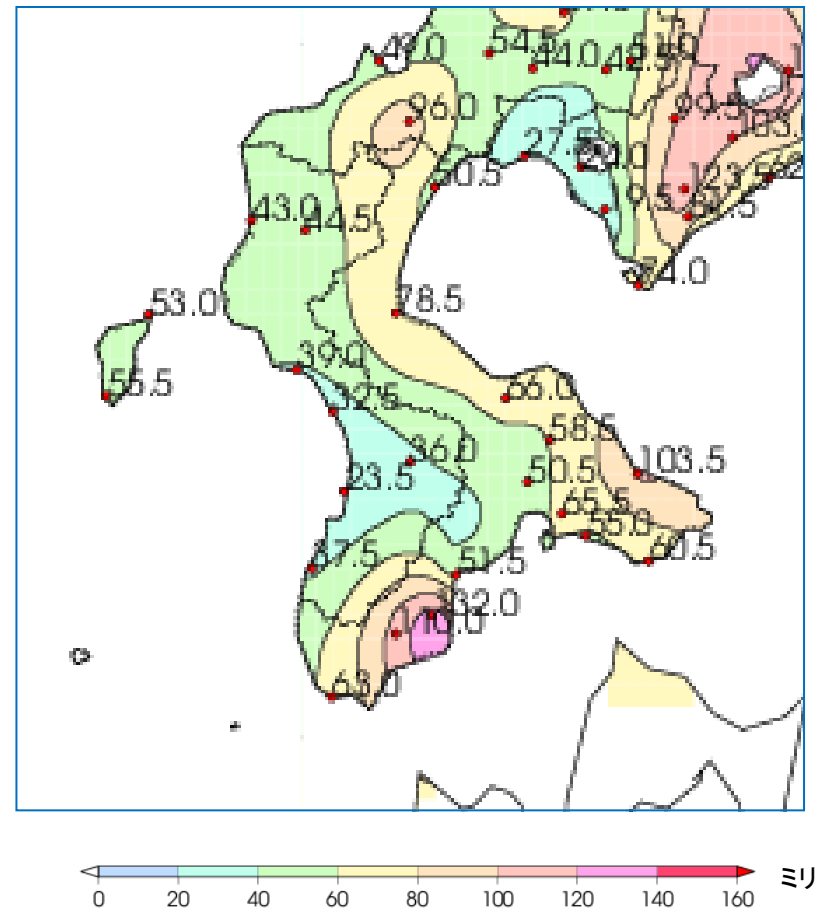


アメダスによる観測 降水量

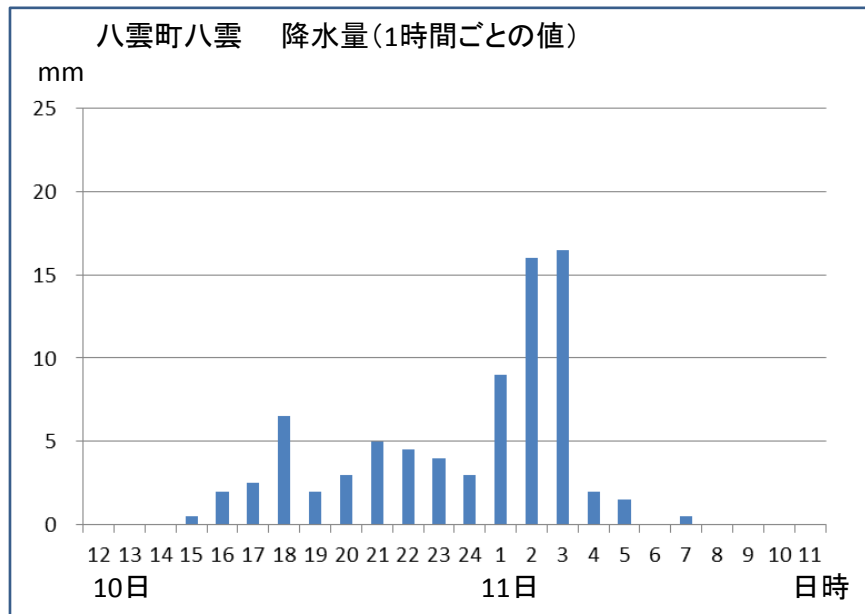
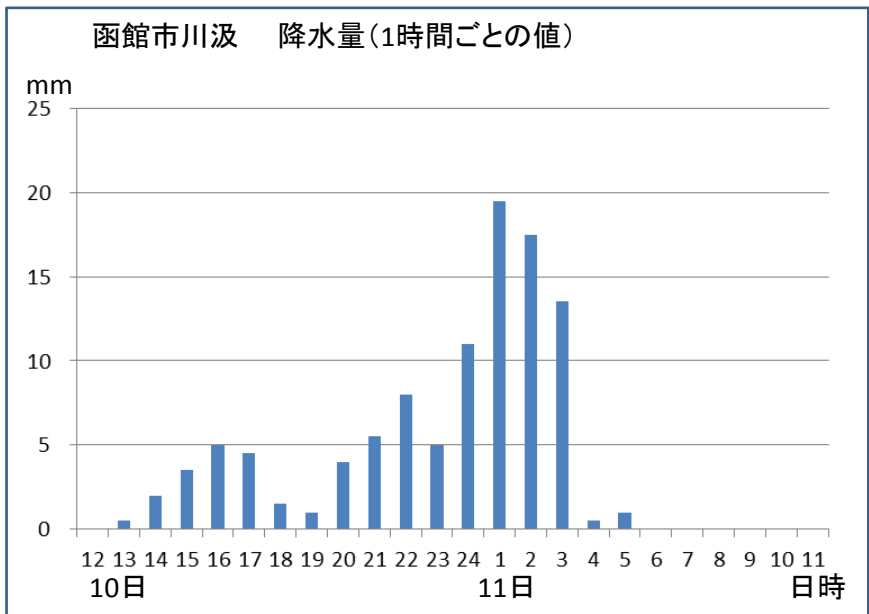
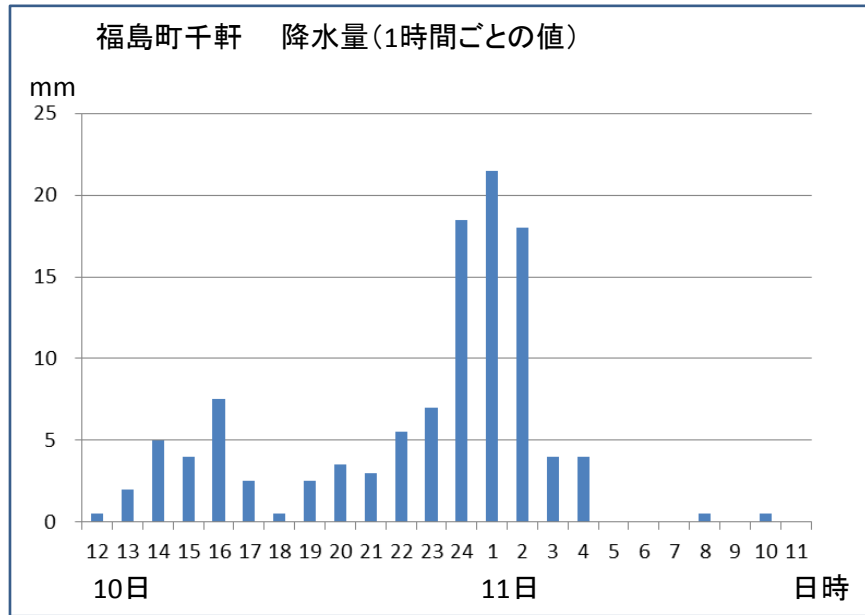
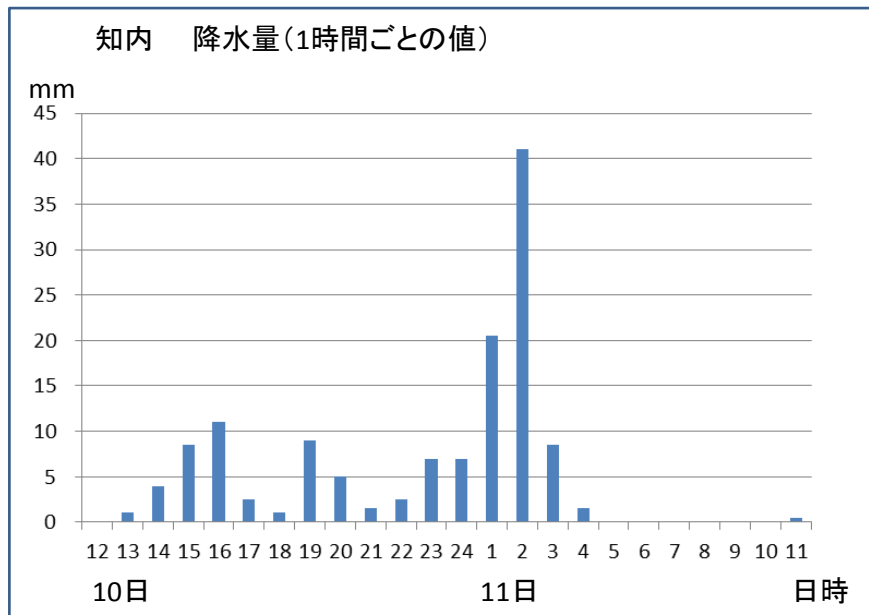
■8月10日12時～11日11時 降水量合計と最大1時間降水量

市町村等をまとめた地域	地点名	降水量合計 (mm)	最大1時間降水量 (mm)	最大1時間降水量の起時
渡島西部	知内	132.0	43.0	2014/8/11 1:51
渡島西部	福島町千軒	110.0	22.0	2014/8/11 0:54
渡島東部	函館市川汲	103.5	19.5	2014/8/11 1:00
渡島北部	八雲町八雲	78.5	20.5	2014/8/11 2:24
渡島東部	森	66.0	19.0	2014/8/11 1:43
渡島東部	函館市美原	65.5	13.0	2014/8/11 1:55
渡島西部	松前	63.0	16.0	2014/8/11 1:37
渡島東部	函館市戸井泊	60.5	8.5	2014/8/11 0:13
渡島東部	七飯町大沼	58.5	14.0	2014/8/11 1:03
檜山奥尻島	奥尻空港	55.5	11.5	2014/8/11 2:04
渡島東部	函館空港	55.0	10.5	2014/8/11 2:00
檜山奥尻島	奥尻町稲穂	53.0	12.0	2014/8/11 2:15
渡島西部	木古内	51.5	16.5	2014/8/11 2:25
渡島北部	長万部	50.5	14.0	2014/8/10 22:49
渡島東部	北斗	50.5	12.5	2014/8/11 2:05
檜山北部	今金	44.5	10.0	2014/8/11 2:34
檜山北部	せたな町瀬棚	43.0	16.5	2014/8/11 2:36
檜山北部	八雲町熊石	39.0	9.0	2014/8/11 2:07
檜山南部	上ノ国町石崎	37.5	11.0	2014/8/11 1:35
檜山南部	厚沢部町鶉	36.0	6.5	2014/8/11 0:05
檜山南部	乙部町潮見	32.5	12.0	2014/8/11 1:59
檜山南部	江差	23.5	5.5	2014/8/11 1:49

■降水量合計の分布図 (8月10日12時～11日11時)



アメダスによる観測 降水量時系列(8月10日12時~11日11時)



アメダスによる観測 最大風速(8月10日12時～11日11時)

市町村等を まとめた地域	地点名	最大風速 (m/s)	風向(16方位)	起時(JST)	最大瞬間風速(m/s)	風向(16方位)	起時(JST)
檜山奥尻島	奥尻空港	19.2	南	2014/8/11 6:31	25.2	南	2014/8/11 4:39
渡島東部	函館空港	19.0	東南東	2014/8/11 2:16	25.7	東北東	2014/8/10 23:35
檜山奥尻島	奥尻町稲穂	17.2	東南東	2014/8/11 3:10	23.8	南東	2014/8/11 2:50
渡島東部	函館市美原	16.8	東	2014/8/10 23:44	26.4	東	2014/8/10 23:34
渡島東部	北斗	15.0	南東	2014/8/11 2:43	22.7	南東	2014/8/11 2:41
渡島北部	長万部	14.2	東南東	2014/8/11 3:10	21.6	東南東	2014/8/11 2:39
檜山北部	せたな町瀬棚	13.3	南	2014/8/11 6:21	23.4	南	2014/8/11 6:13
渡島西部	松前	12.7	東北東	2014/8/10 22:07	23.9	東	2014/8/10 21:59
檜山北部	八雲町熊石	12.3	北東	2014/8/10 23:19	22.9	東北東	2014/8/10 21:51
渡島西部	木古内	11.5	南南西	2014/8/11 4:53	19.7	南南西	2014/8/11 4:41
渡島北部	八雲町八雲	9.4	東	2014/8/11 0:48	16.6	東南東	2014/8/11 0:42
渡島東部	森	9.1	南南西	2014/8/11 11:49	18.5	東南東	2014/8/11 0:45
檜山南部	江差	8.3	東	2014/8/10 21:22	18.0	南東	2014/8/10 20:58
渡島東部	函館市川汲	7.3	東南東	2014/8/10 23:54	16.9	東	2014/8/10 21:40
檜山北部	今金	6.6	東	2014/8/10 20:02	14.6	東北東	2014/8/11 2:59
檜山南部	厚沢部町鶉	5.5	東南東	2014/8/10 12:16	11.2	東	2014/8/11 0:17

府県気象情報の発表状況

タイトル	発表時刻
平成26年 台風第11号に関する渡島・檜山地方気象情報 第1号	平成26年8月 9日16時35分
平成26年 台風第11号に関する渡島・檜山地方気象情報 第2号	平成26年8月10日11時31分
平成26年 台風第11号に関する渡島・檜山地方気象情報 第3号	平成26年8月10日20時35分
平成26年 台風第11号に関する渡島・檜山地方気象情報 第4号	平成26年8月11日06時17分
平成26年 台風第11号に関する渡島・檜山地方気象情報 第5号	平成26年8月11日11時17分

土砂災害警戒情報の発表状況

タイトル	発表時刻	発表中の市町村	解除された市町村
渡島・檜山地方土砂災害警戒情報 第1号	平成26年8月11日01時18分	(発表) 森町	—
渡島・檜山地方土砂災害警戒情報 第2号	平成26年8月11日02時35分	(発表) 長万部町 (継続) 森町	—
渡島・檜山地方土砂災害警戒情報 第3号	平成26年8月11日05時30分	—	長万部町、森町

主な被害発生状況 (平成26年8月12日 09時現在)

1 被害

(1) 住家被害

住家一部破損 5棟 (函館市)

(2) 非住家被害

非住家一部破損 8棟 (函館市4棟、木古内町2棟、七飯町2棟)

(3) その他の被害

倒木・電柱倒壊・看板落下など多数の被害あり

2 住民避難

避難勧告

森町 対象:160世帯345人 避難者:4世帯35人

自主避難

八雲町 1世帯1人

3 道路通行規制

・国道

通行止め 1路線1区間 (国道278号線 函館市木直町)

・道道

通行止め 6路線12区間

4 ライフライン

・JR

1便運休、3便遅延(函館本線)

・フェリー

10便欠航(函館一大間、江差一奥尻、せたな一奥尻)

・路線バス

12便 (江差一木古内) ほか

・航空

8便欠航 10便遅延 (函館空港利発着便)

・停電

2935戸(函館市、森町、知内町、木古内町、八雲町、長万部町、七飯町、せたな町)

【 函館地方気象台 まとめ 】