

災害時気象資料

- 平成26年台風第11号による8月7日から10日にかけての九州・山口県の気象状況について -

概要	1
台風第11号経路図	4
天気図及び気象衛星画像	5
気象レーダー画像	7
アメダス総降水量の分布図	11
アメダス最大風速の分布図	12
アメダス最大瞬間風速の分布図	13
波浪実況分布図	14
主な観測地点の風および降水量の極値表	16
高潮観測表	17
参考資料（雨の強さと降り方）	18
参考資料（風の強さと吹き方）	19

別添...九州・山口県の防災気象情報の発表状況

http://www.jma-net.go.jp/fukuoka/chosa/saigai/20140807-10_T1411_2.pdf

注)この資料に使用した値はすべて速報値であり、後日修正することがあります。

平成26年8月11日
福岡管区気象台

概要

【気象の状況】

平成26年7月29日12時にマリアナ諸島で発生した台風第11号は、海面水温の高い海域を北西へ進みながら発達し、8月3日15時にはフィリピンの東で中心気圧915hPa、中心付近の最大風速55m/sの猛烈な台風となった。

台風は、7日16時に南大東島の東を中心気圧950hPa、中心付近の最大風速40m/sの強い勢力で1時間におよそ15kmの速さで北に進み、9日6時には種子島の東南東約120キロに達した。

その後も強い勢力を維持しながら比較的ゆっくりとした速さで北上し、10日6時過ぎに高知県安芸市付近に上陸した。さらに、10日昼過ぎには日本海に進み、11日9時に日本海北部で温帯低気圧となった。

【大雨の状況】

7日から10日にかけて、台風第11号に伴う発達した雨雲により宮崎県、鹿児島県、大分県を中心に局地的に非常に激しい雨が降り大雨となった。7日から10日までの総降水量は、宮崎県の神門（美郷町）で413.5ミリ、えびの（えびの市）で346.5ミリ、高鍋（高鍋町）で345.0ミリ、深瀬（日南市）で339.0ミリを観測した。

7日から10日にかけて最大日降水量、最大1時間降水量の8月の極値を更新した地点は下表（黄色枠）のとおり。

県	アメダス 地点名(市町村名)	期間合計	最大日降水量(mm)		最大1時間降水量(mm)	
		降水量(mm)	降水量	起日	降水量	起時
宮崎	高鍋(高鍋町)	345.0	278.5	9日	63.5	9日 05時48分
宮崎	赤江(宮崎市)	293.0	252.5	9日	64.5	9日 04時48分
宮崎	深瀬(日南市)	339.0	287.5	9日	70.5	9日 03時42分

統計期間10年以上の観測所が対象。

最大日降水量，最大1時間降水量の統計開始年月 ... 高鍋：1977年2月，深瀬：1977年3月，赤江：2003年1月。

期間は，8月7日から10日。

【暴風の状況】

台風第11号は、強い勢力を保ったまま奄美大島の東から四国の南を北上したため、鹿児島県屋久島（屋久島町）で最大風速26.6m/s、最大瞬間風速34.5m/s、宮崎県赤江（宮崎市）で最大風速21.7m/s、最大瞬間風速29.8m/sを観測するなど、鹿児島県の島しょ部や宮崎県沿岸部を中心に暴風となった。

7日から10日にかけて最大風速の年間または8月の極値を更新した地点は下表のとおり。

（上段：年間の極値を更新した地点，下段：8月の極値を更新した地点）

県	アメダス 地点名(市町村名)	最大風速(m/s)			最大瞬間風速(m/s)		
		風速	風向	起時	風速	風向	起時
鹿児島	牧之原(霧島市)	17.2	東北東	9日 03時03分	29.4	北東	9日 02時56分
県	アメダス 地点名(市町村名)	最大風速(m/s)			最大瞬間風速(m/s)		
		風速	風向	起時	風速	風向	起時
宮崎	古江(延岡市)	15.1	北	9日 15時58分	28.6	北	9日 19時06分

統計期間10年以上の観測所が対象。

最大風速の統計開始年月 ... 牧之原：1977年1月，古江：1977年4月。

【突風の状況】

台風第11号の北上・接近に伴い、8日6時20分頃に宮崎県児湯郡新富町柳瀬地区で、突風により住家の屋根瓦のめくれや細い樹木の幹が折れるなどの被害が発生した。同日、宮崎地方気象台は職員を気象庁機動調査班（JMA-MOT）として派遣させ現地調査を実施した。調査の結果、この突風をもたらした現象の特定にはいかなかったが、強さは藤田スケールでF0と推定した。

また、9日6時30分頃に宮崎県児湯郡高鍋町下永谷地区から児湯郡新富町野中地区で、突風により住家の屋根瓦の飛散、ビニールハウスの倒壊などの被害が発生した。10日に、宮崎地方気象台は職員を気象庁機動調査班（JMA-MOT）として派遣させ現地調査を実施した。調査の結果、この突風をもたらした現象は竜巻の可能性はあるが、特定にはいかなかった。強さは藤田スケールでF1と推定した。

【高潮の状況】

台風第11号の北上・接近に伴い、7日から10日にかけて、九州・山口県の瀬戸内海側から太平洋側と種子島、奄美地方を中心に気圧低下による吸い上げ効果や地形による吹き寄せの効果により潮位偏差が増大した。加えて年間でも最も潮位の高い大潮の時期に台風が接近したため、周防灘や九州東岸の8つの観測地点で高潮注意報基準に達した。

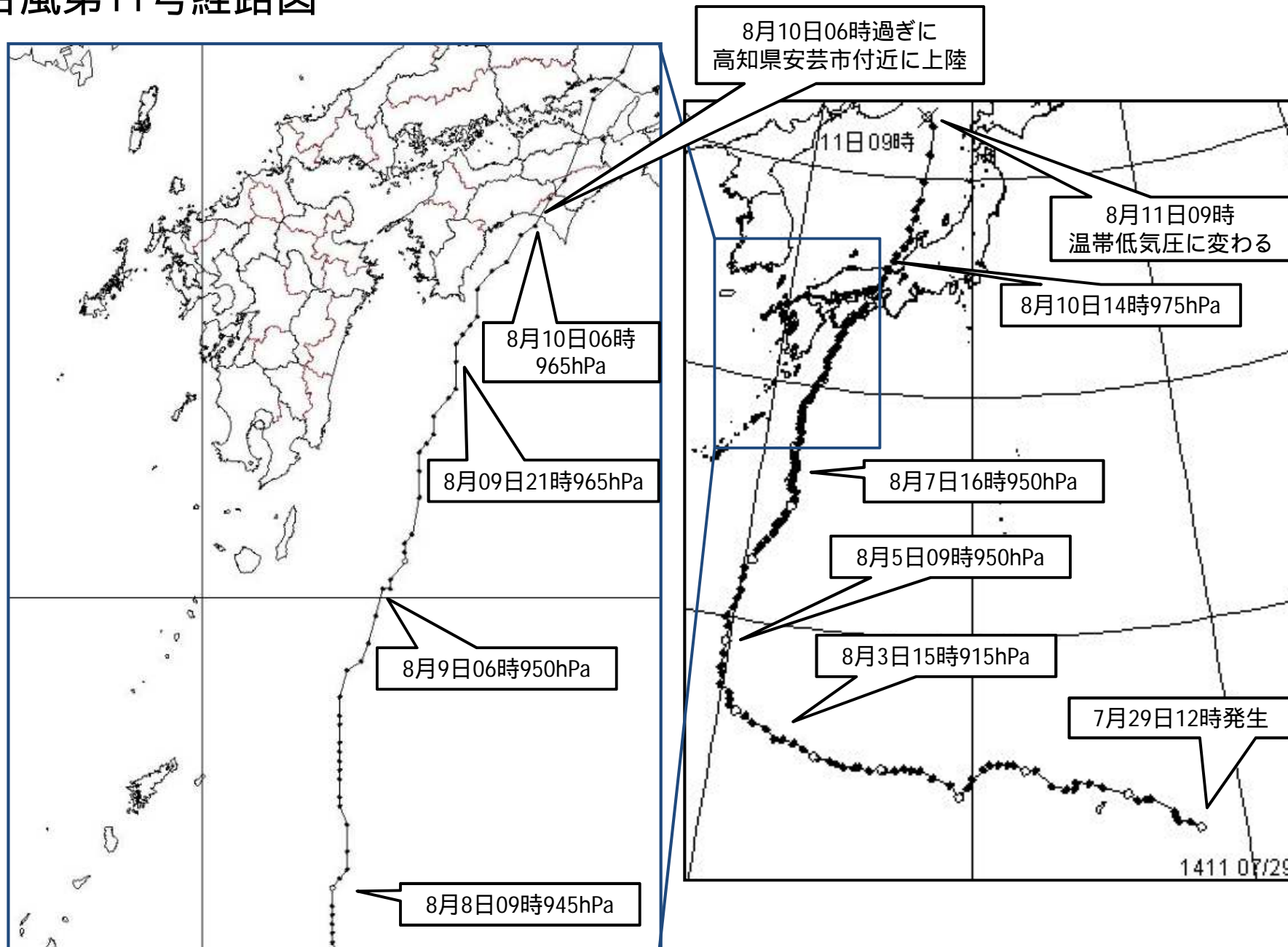
潮位偏差の大きかった地点の観測値は、宮崎で89センチ(9日12時49分)、種子島で85センチ(8日23時58分)であった。

【被害の状況】 平成26年8月11日(月)20時00分 総務省消防庁発表

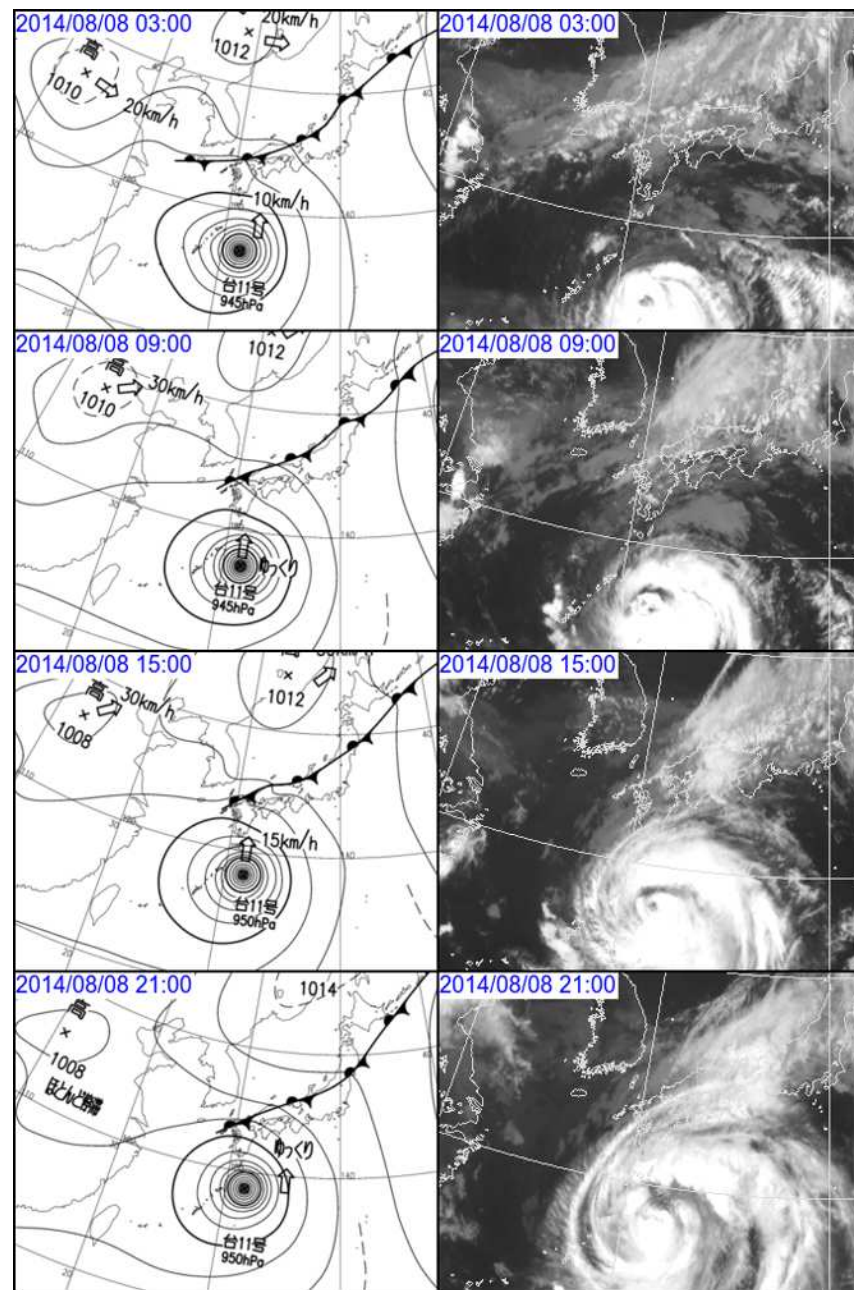
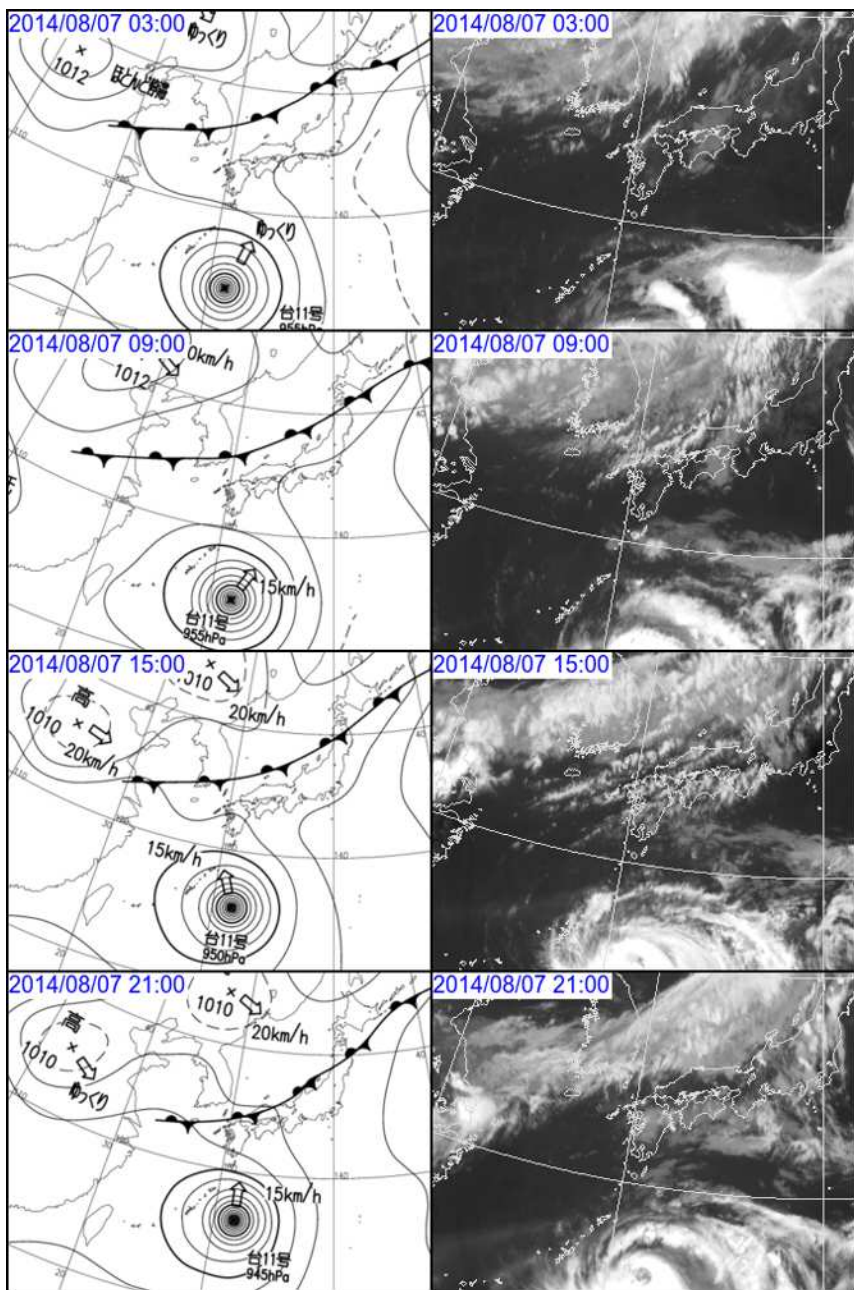
山口県	人的被害	: 負傷者(軽傷)	1名		
大分県	人的被害	: 負傷者(軽傷)	2名		
宮崎県	人的被害	: 負傷者(重傷)	1名	負傷者(軽傷)	6名
	住家被害	: 一部破損	6棟	床下浸水	2棟
	非住家被害	: 公共建物	1棟	その他	4棟
鹿児島県	非住家被害	: その他	1棟		

「台風第12号及び台風第11号に伴う大雨等による被害状況等について(第18報)」より、8日以降に発生した被害状況(台風第11号等によるもの)を掲載。

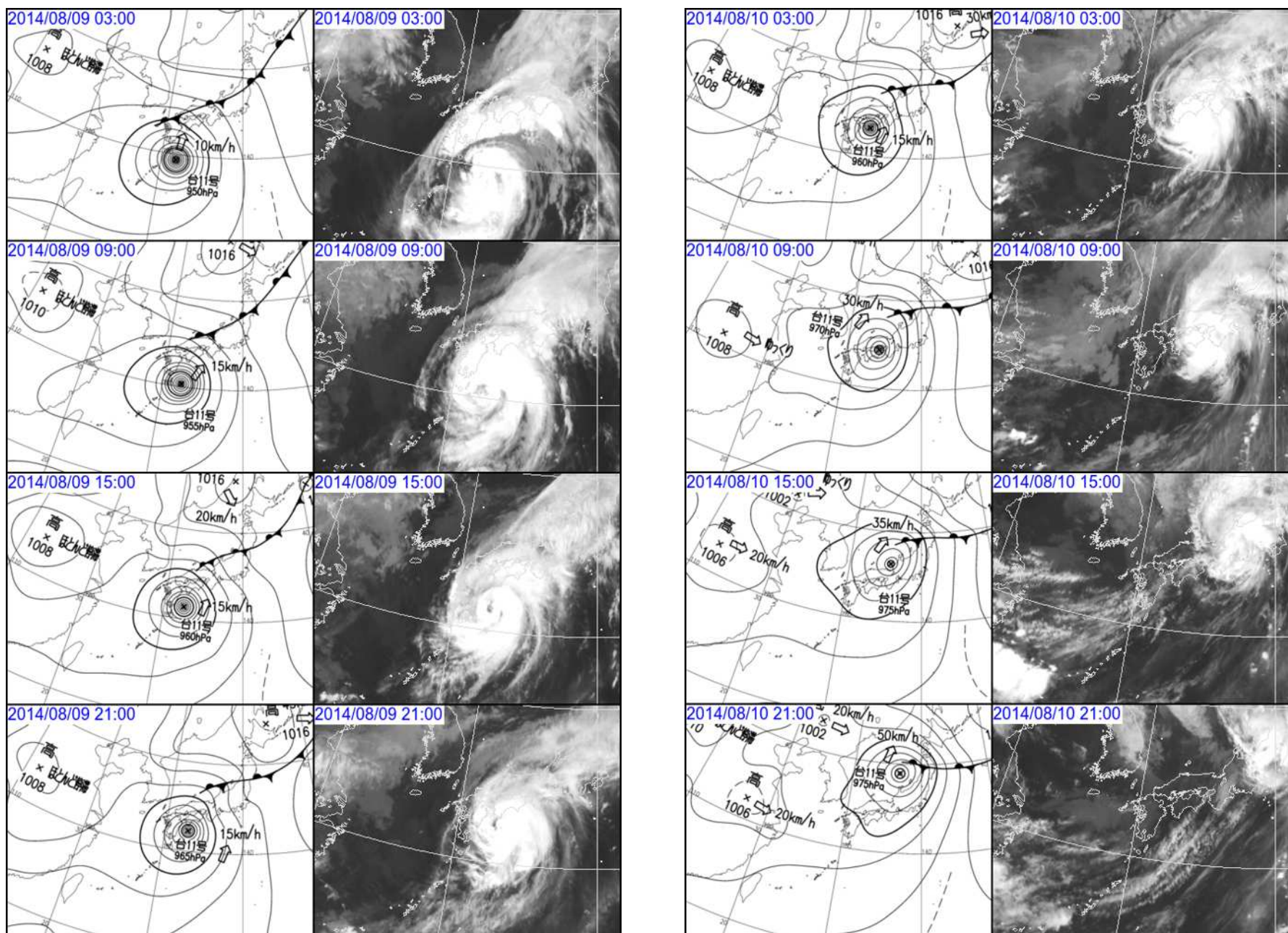
台風第11号経路図



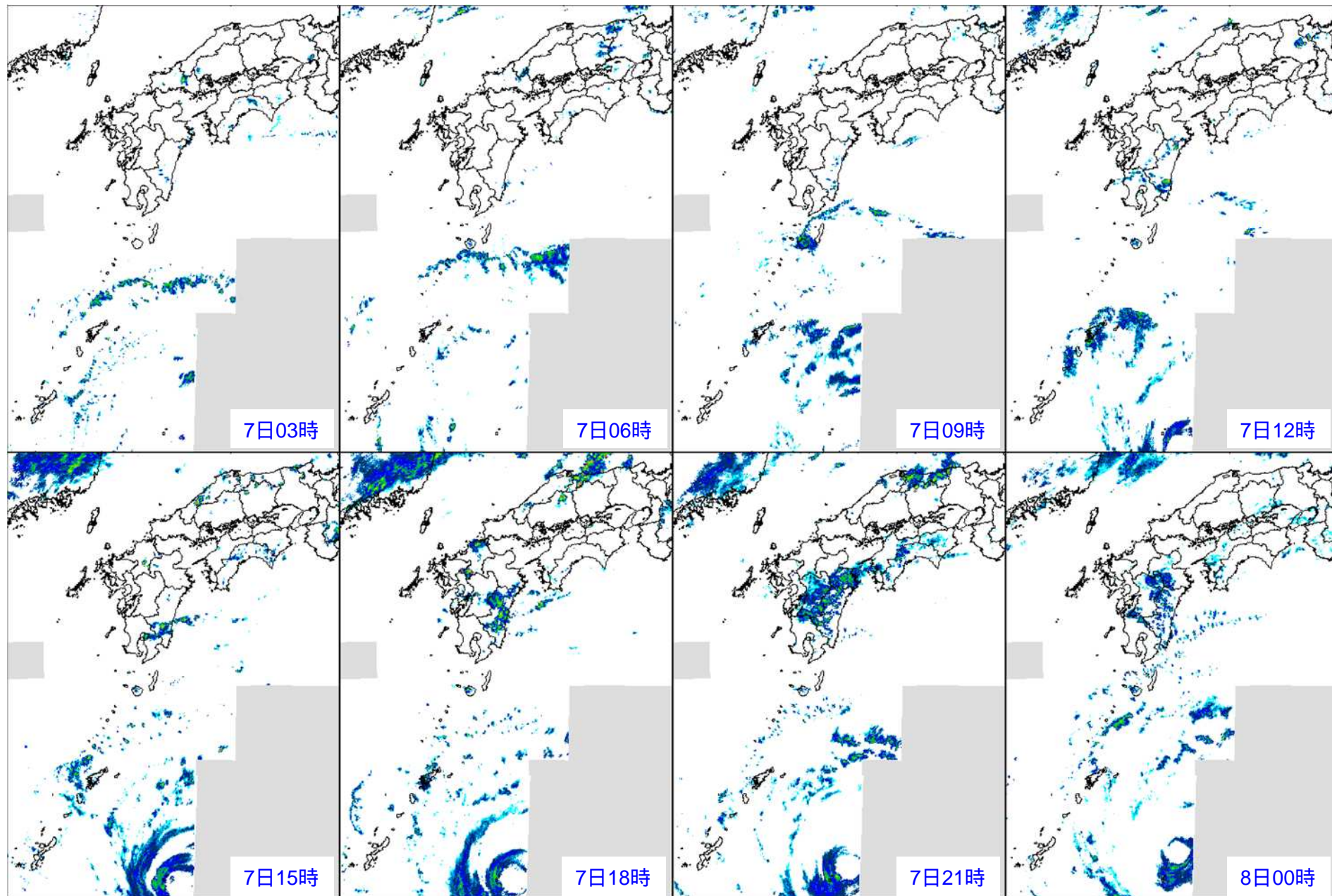
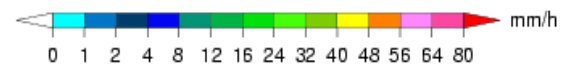
天気図および気象衛星画像(8月7日03時～8月8日21時 6時間毎)



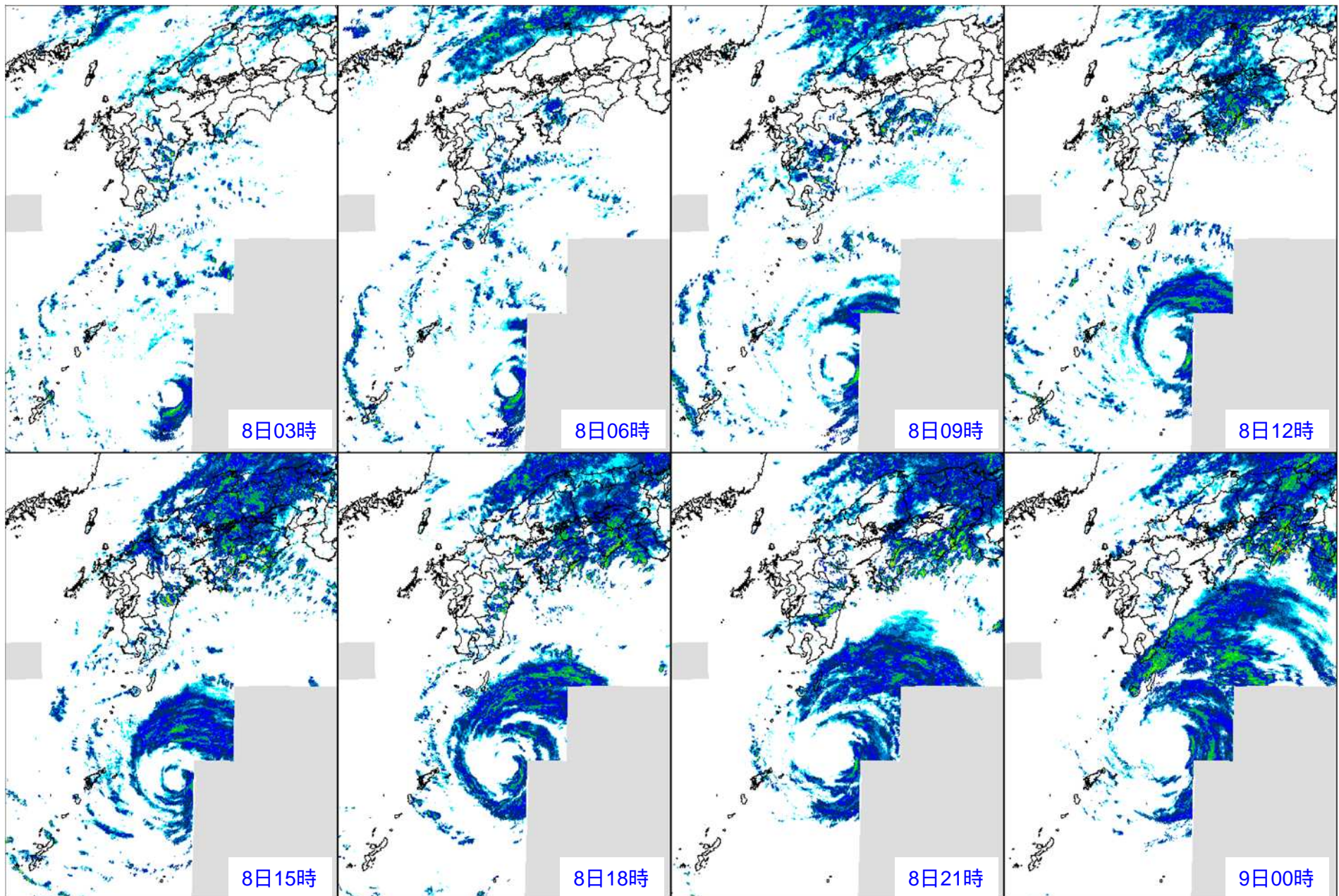
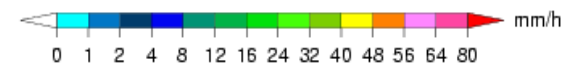
天気図および気象衛星画像(8月9日03時～8月10日21時 6時間毎)



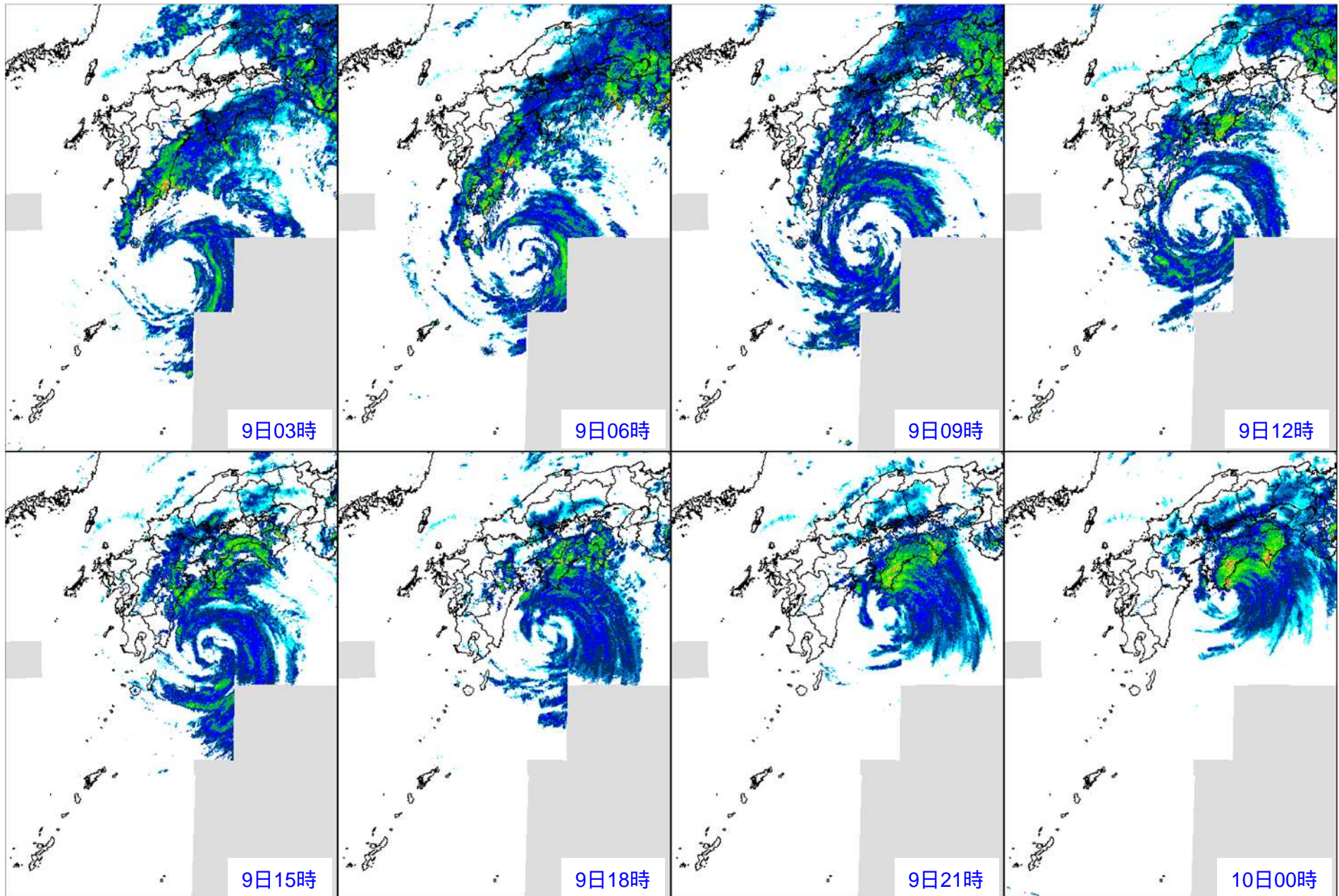
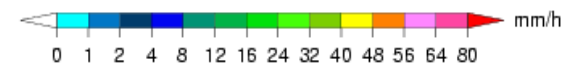
気象レーダー画像 (8月7日03時～8月8日00時 3時間毎)



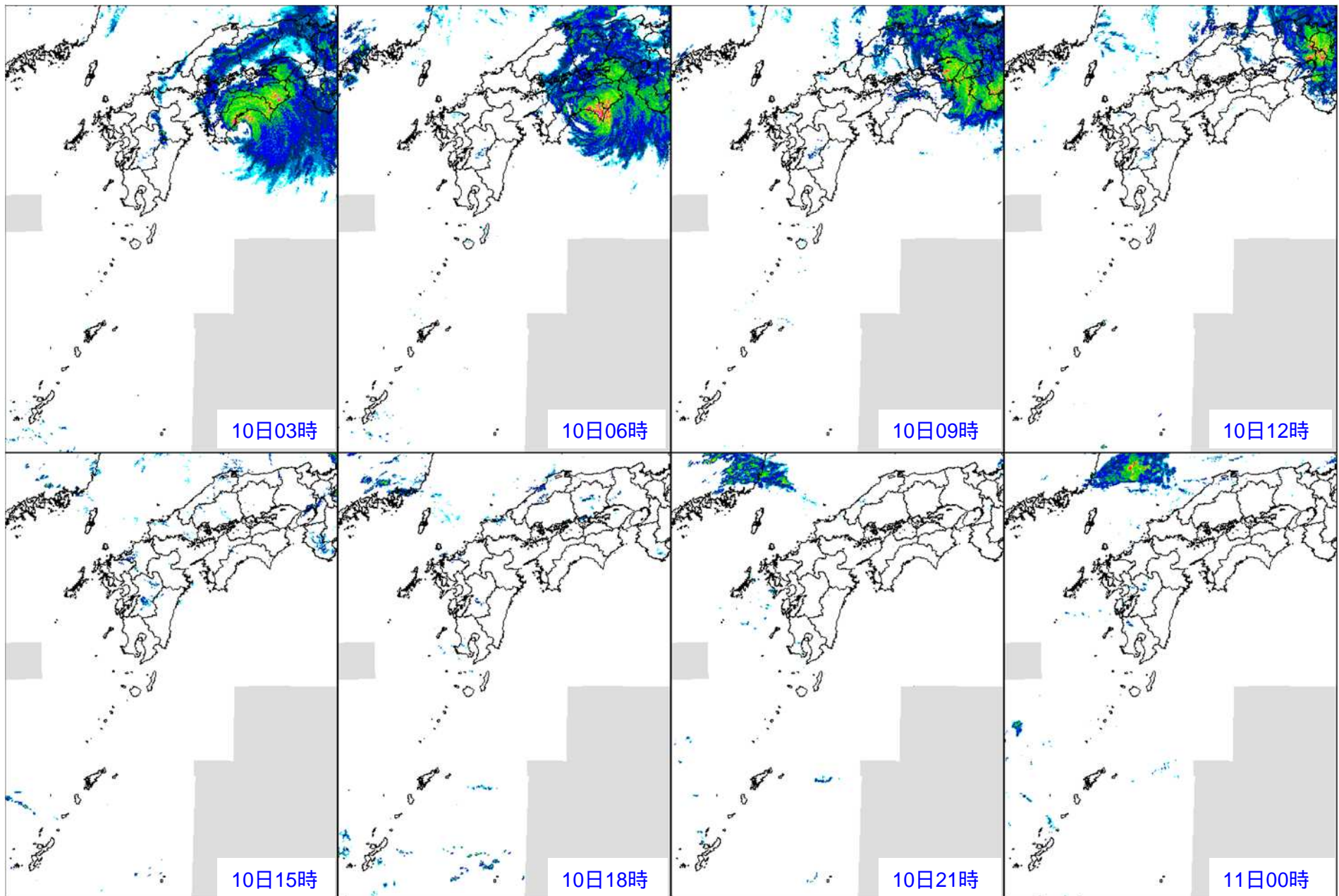
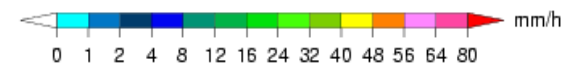
気象レーダー画像 (8月8日03時～8月9日00時 3時間毎)



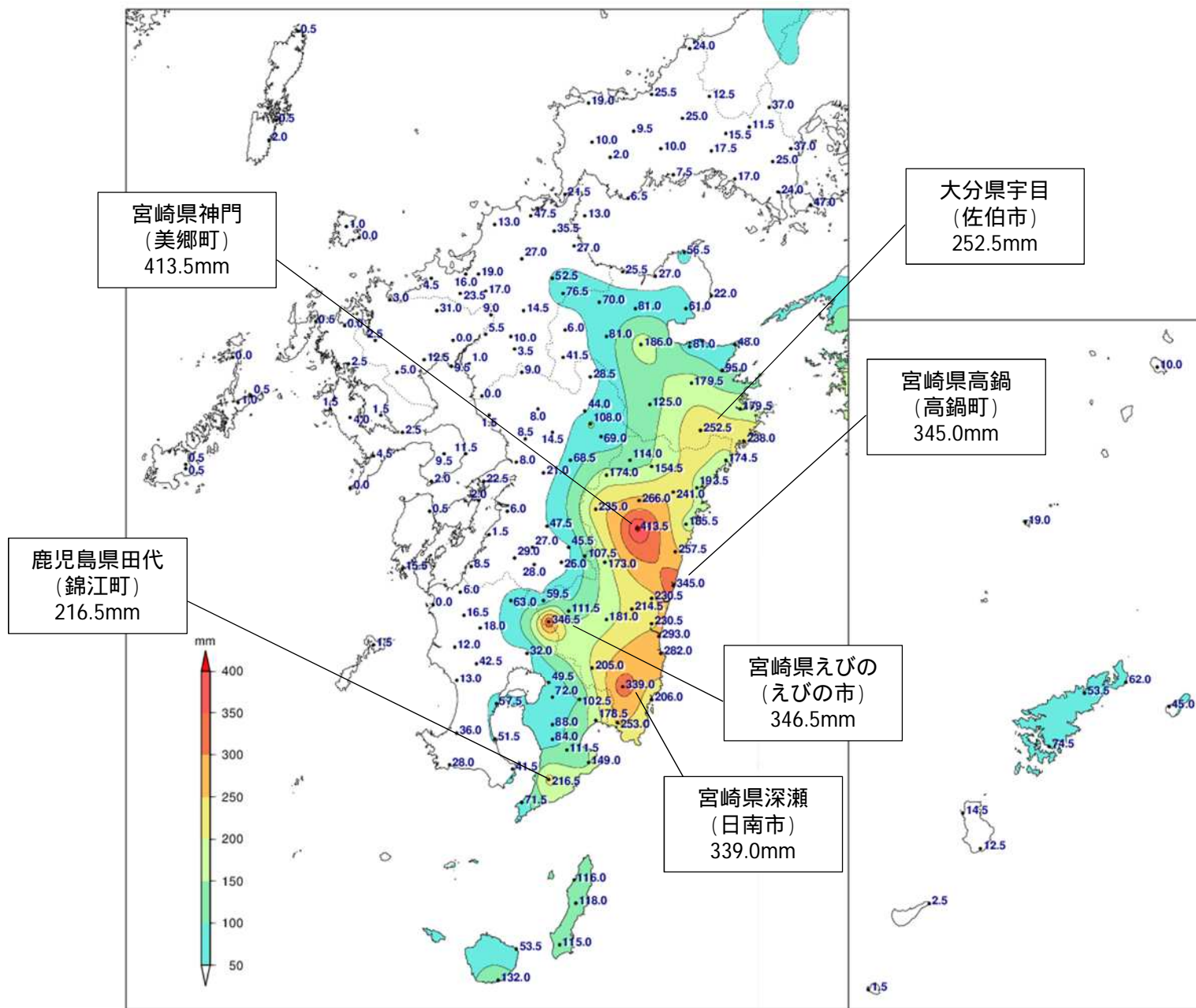
気象レーダー画像 (8月9日03時～8月10日00時 3時間毎)



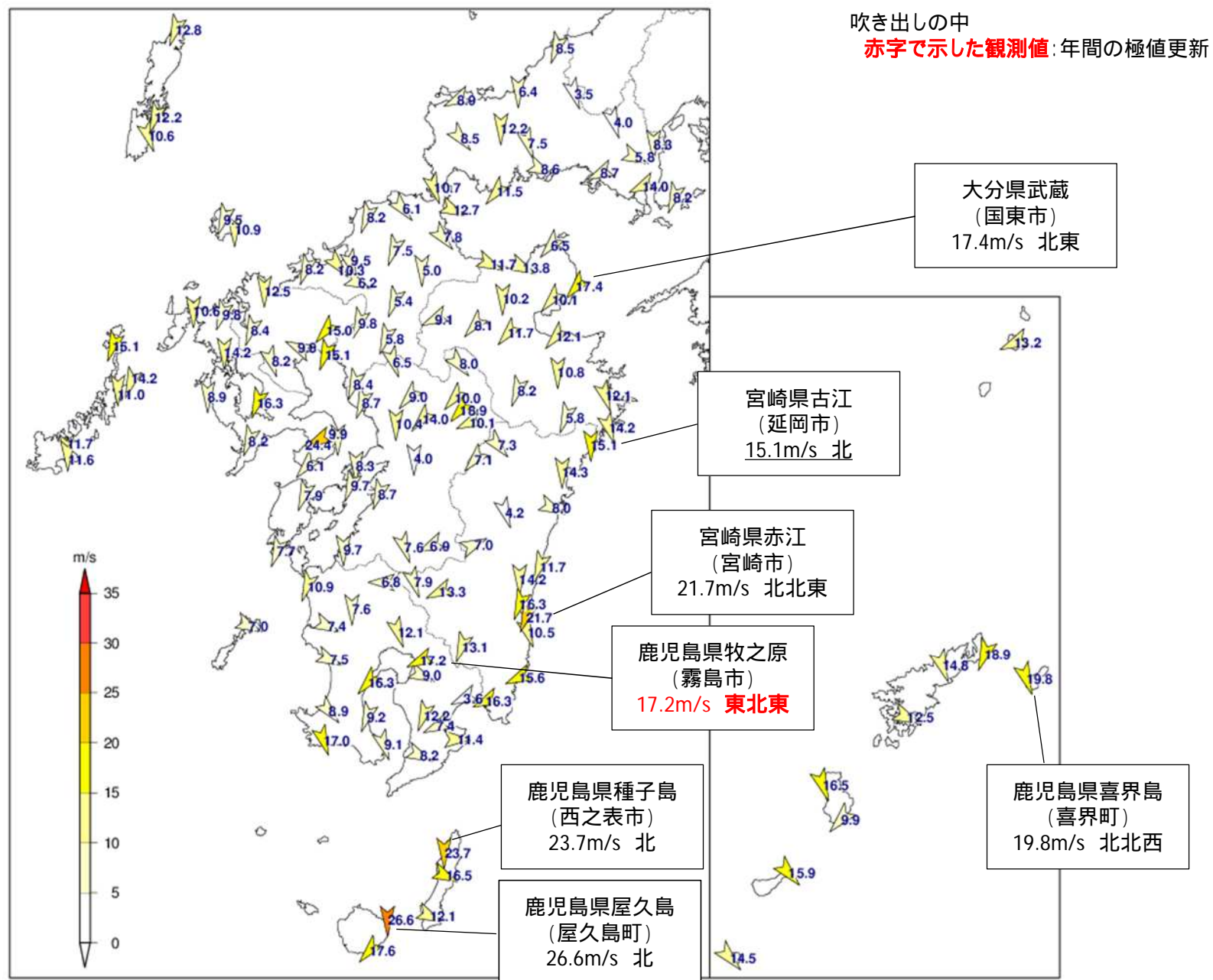
気象レーダー画像 (8月10日03時～8月11日00時 3時間毎)



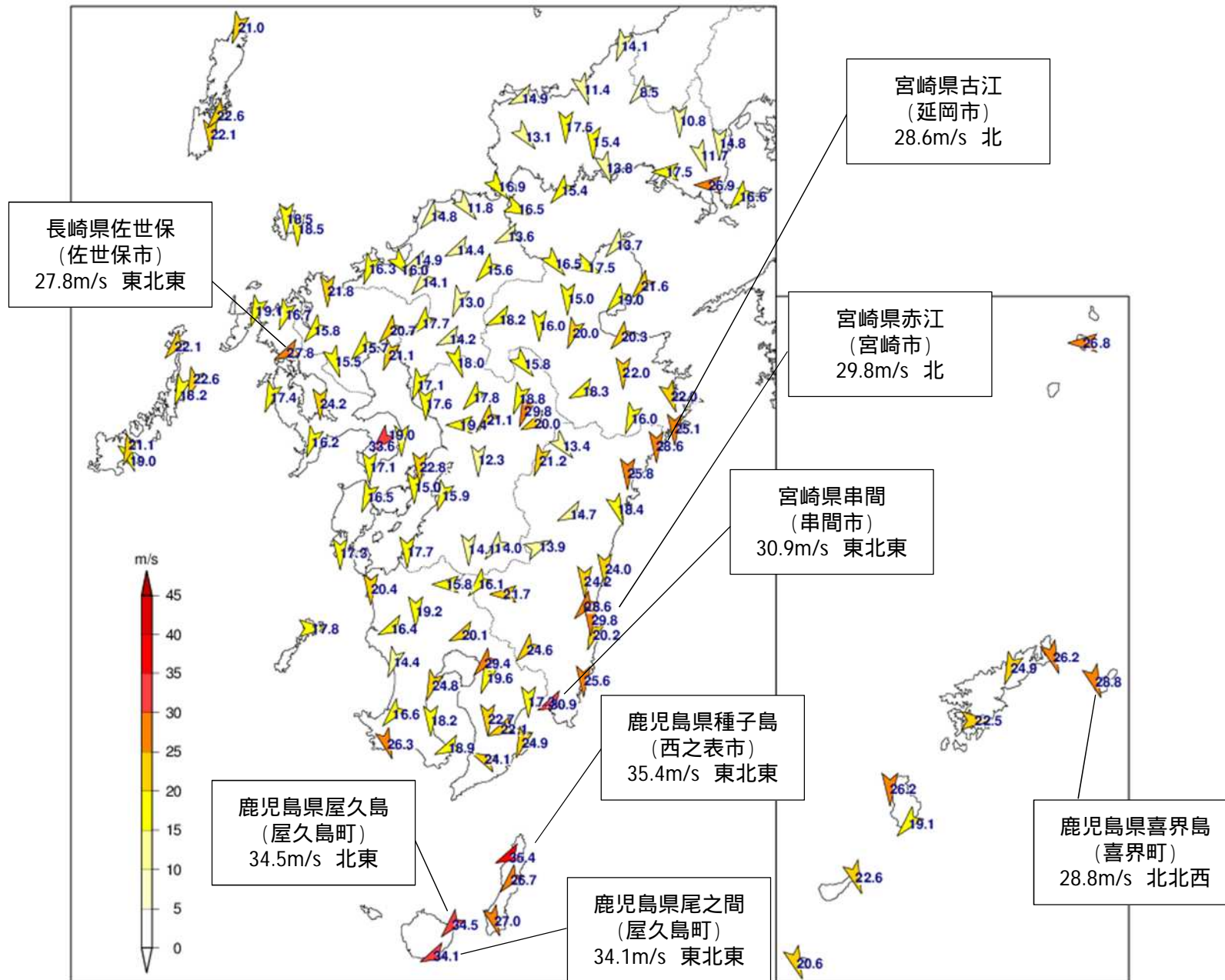
アメダス総降水量の分布図(8月7日～8月10日)



アメダス最大風速の分布図(8月7日～8月10日)

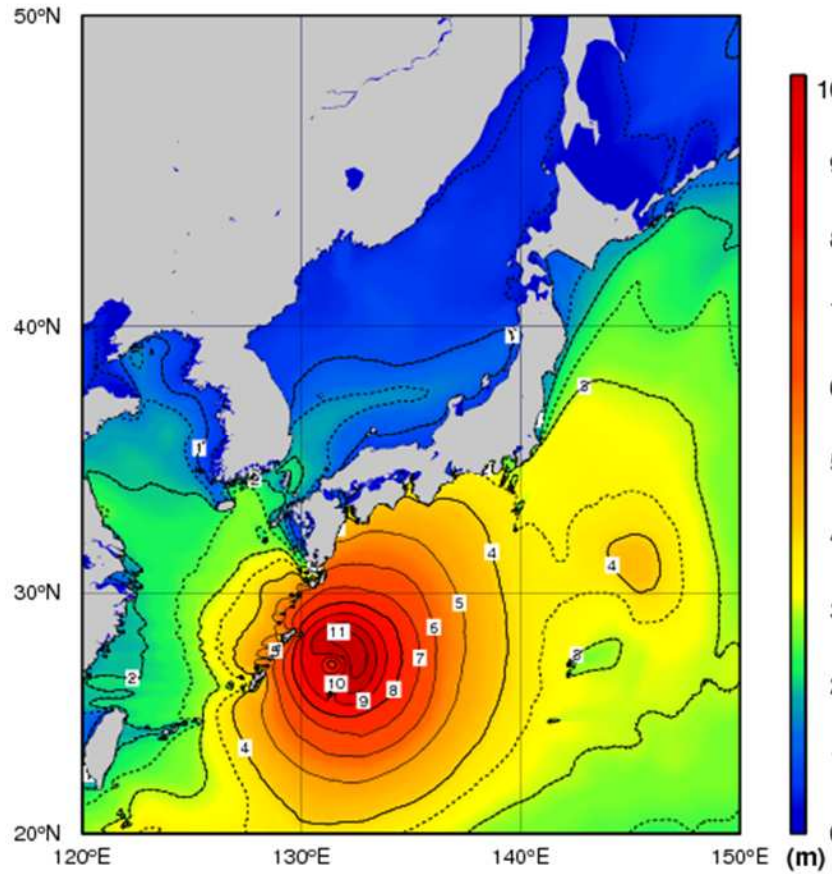


アマダス最大瞬間風速の分布図(8月7日～8月10日)

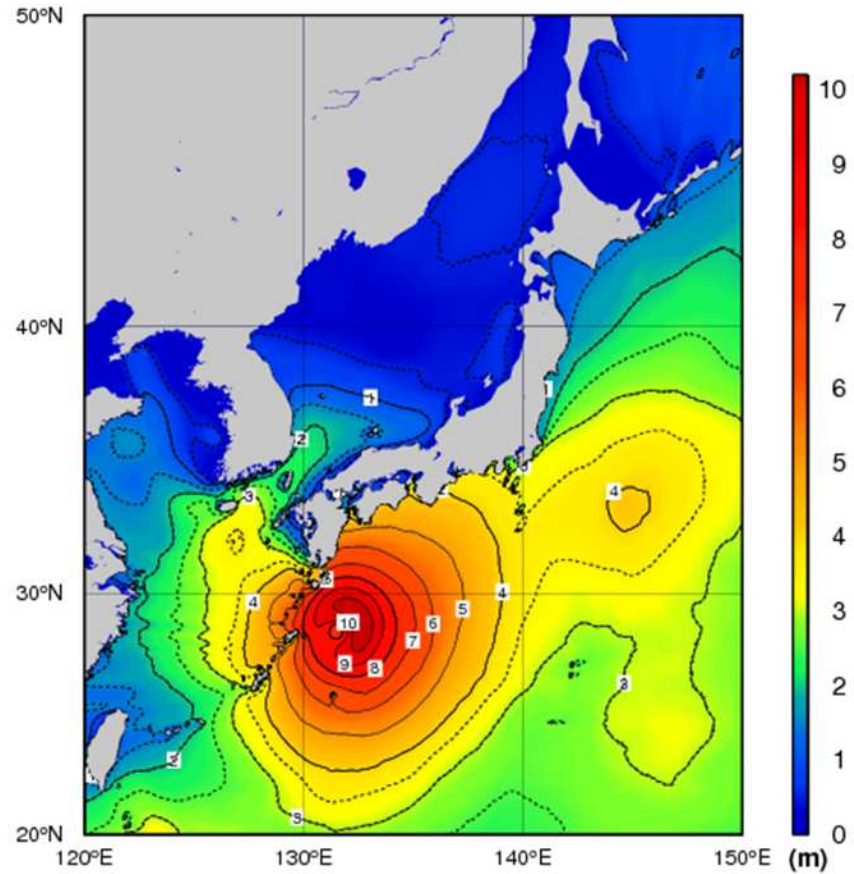


波浪実況分布図(8月8日09時及び21時)

8月8日09時



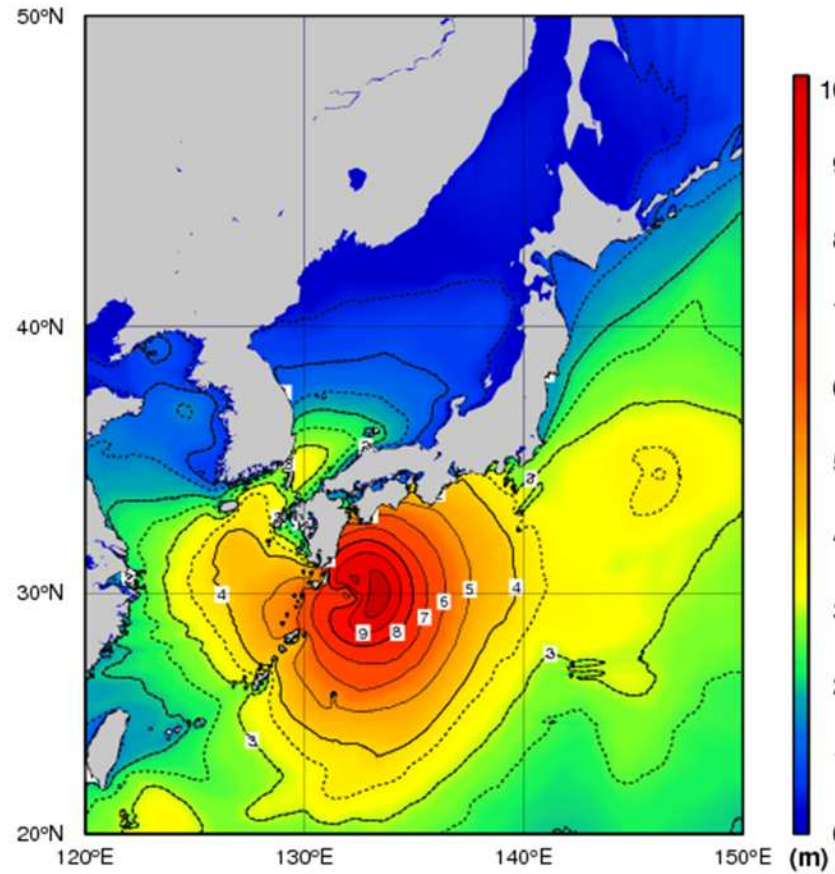
8月8日21時



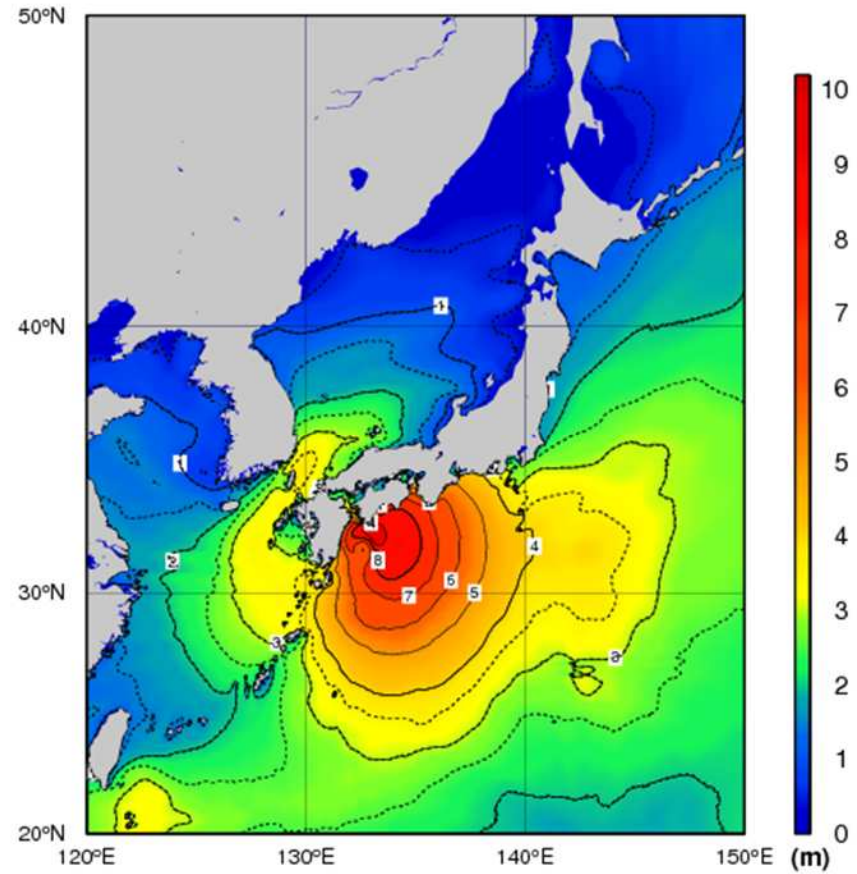
等波高線は1 mごとに実線、4 m未満は0.5 mごとに波線で表示。
波高は有義波高を示す。

波浪実況分布図(8月9日09時及び21時)

8月9日09時



8月9日21時



等波高線は1 mごとに実線、4 m未満は0.5 mごとに波線で表示。
波高は有義波高を示す。

主な観測地点の風および降水量の極値表(8月7日～8月10日)

主な観測地点の地点名 (市区町村名)	最大風速(m/s)			最大瞬間風速(m/s)			期間合計 降水量 (mm)	最大日降水量(mm)		最大1時間降水量(mm)		最大10分間降水量(mm)	
	風速	風向	起時	風速	風向	起時		降水量	起日	降水量	起時	降水量	起時
萩(萩市)	6.4	北	10日 15時38分	11.4	北北西	10日 15時09分	25.5	17.5	10日	9.5	10日 17時20分	2.5	10日 16時45分
下関(下関市)	10.7	北北西	10日 14時16分	16.9	北西	10日 15時08分	21.5	14.0	8日	4.0	8日 15時08分	3.0	7日 17時28分
山口(山口市)	7.5	北北西	10日 04時50分	15.4	北	10日 04時13分	10.0	3.5	8日	3.0	10日 01時40分	2.0	7日 01時42分
巖原(対馬市)	10.6	北北西	10日 07時30分	22.1	北	9日 17時24分	2.0	2.0	10日	2.0	10日 08時16分	1.5	10日 07時33分
平戸(平戸市)	10.6	北	9日 18時51分	19.1	北北東	9日 19時01分	0.5	0.5	8日	0.5	8日 15時07分	0.5	8日 14時17分
福岡(福岡市中央区)	10.3	北西	10日 10時17分	16	北西	10日 13時10分	16.0	11.5	10日	4.0	10日 17時25分	2.0	10日 16時39分
飯塚(飯塚市)	7.5	北北東	9日 15時11分	14.4	東北東	9日 05時43分	27.0	15.0	8日	6.5	8日 14時30分	4.0	7日 17時58分
佐世保(佐世保市)	14.2	北	10日 00時23分	27.8	東北東	9日 10時36分	2.5	1.5	10日	1.0	8日 15時47分	1.0	8日 14時57分
佐賀(佐賀市)	15	北東	9日 11時32分	20.7	北東	9日 09時50分	0.0	0.0	10日	0.0	11日 00時00分	0.0	11日 00時00分
日田(日田市)	9.1	東北東	9日 11時40分	18.2	東北東	9日 15時08分	6.0	4.5	8日	1.5	8日 15時21分	1.0	10日 15時35分
大分(大分市)	12.1	北東	9日 11時55分	20.3	北東	9日 06時55分	81.0	62.5	9日	9.5	9日 13時23分	3.5	9日 15時10分
長崎(長崎市)	8.2	北北東	9日 12時14分	16.2	北北東	9日 11時50分	4.5	4.5	10日	4.5	10日 22時15分	2.5	10日 21時27分
雲仙岳(雲仙市)	24.4	東北東	9日 04時52分	33.6	北東	9日 09時23分	9.5	6.0	10日	5.5	10日 23時08分	2.0	10日 22時58分
熊本(熊本市中央区)	10.4	北	9日 12時29分	19.4	東	9日 06時14分	8.5	5.5	7日	4.0	7日 22時37分	1.5	7日 22時14分
阿蘇山(阿蘇郡南阿蘇村)	18.9	北東	9日 08時17分	29.8	北北東	9日 13時18分	108.0	46.0	9日	7.0	10日 16時29分	2.5	9日 16時26分
延岡(延岡市)	14.3	北	9日 16時50分	25.8	北	9日 19時39分	193.5	120.5	9日	18.5	8日 20時02分	9.5	8日 19時15分
阿久根(阿久根市)	10.9	北北東	9日 12時57分	20.4	北	9日 12時48分	0.0	0.0	10日	0.0	11日 00時00分	0.0	11日 00時00分
人吉(人吉市)	7.6	北北西	9日 13時29分	14.1	北	9日 13時27分	28.0	20.0	9日	8.0	9日 06時19分	3.5	9日 06時10分
鹿児島(鹿児島市)	16.3	北東	9日 03時51分	24.8	北北東	9日 03時36分	57.5	57.0	9日	20.5	9日 04時19分	6.0	9日 04時18分
都城(都城市)	13.1	北北東	9日 10時41分	24.6	北東	9日 02時11分	205.0	149.0	9日	38.5	9日 04時52分	9.5	9日 04時44分
宮崎(宮崎市)	16.3	北北東	9日 03時33分	28.6	北東	9日 03時30分	230.5	200.0	9日	42.0	9日 04時59分	10.5	9日 04時39分
枕崎(枕崎市)	17	北北西	9日 15時05分	26.3	北北西	9日 14時22分	28.0	21.5	9日	8.0	9日 03時42分	3.0	8日 07時26分
油津(日南市)	15.6	東北東	9日 00時20分	25.6	北	9日 11時27分	206.0	175.5	9日	43.0	9日 02時54分	12.0	9日 02時40分
屋久島(屋久島町)	26.6	北	9日 05時15分	34.5	北東	8日 20時53分	53.5	24.5	8日	13.5	7日 09時06分	4.5	7日 08時34分
種子島(西之表市)	23.7	北	9日 07時15分	35.4	東北東	8日 19時40分	116.0	64.0	8日	21.5	8日 23時57分	6.5	8日 23時36分
牛深(天草市)	7.7	北北東	9日 04時52分	17.3	北	9日 04時47分	15.5	11.0	7日	11.0	7日 14時02分	10.5	7日 13時12分
福江(五島市)	11.7	北	9日 20時05分	21.1	北北東	9日 19時56分	0.5	0.5	10日	0.5	10日 07時20分	0.5	10日 06時30分
名瀬(奄美市)	14.8	北北西	8日 18時18分	24.9	北北東	8日 20時13分	53.5	36.5	7日	8.0	7日 18時30分	5.5	7日 00時51分
沖永良部(和泊町)	15.9	北西	8日 14時41分	22.6	北北西	8日 06時25分	2.5	2.5	7日	1.0	7日 20時09分	1.0	7日 19時19分

高潮観測表(8月7日～8月10日)

台風第11号による最大潮位偏差及び最高潮位(最大潮位偏差の大きい順に記載)

観測点	都道府県	最大潮位偏差				最高潮位			
		瞬間値		平滑値		瞬間値		平滑値	
		偏差 (cm)	起時	偏差 (cm)	起時	標高 (cm)	起時	標高 (cm)	起時
宮崎(*1)	宮崎	89	8月9日 12時49分	72	8月9日 15時	186	8月9日 17時17分	167	8月9日 17時23分
種子島	鹿児島	85	8月8日 23時58分	60	8月9日 03時	161	8月9日 04時41分	139	8月9日 04時14分
奄美	鹿児島	72	8月8日 06時41分	33	8月8日 02時	140	8月8日 03時09分	125	8月10日 05時25分
油津	宮崎	63	8月9日 11時12分	51	8月9日 14時	161	8月9日 18時24分	155	8月9日 17時41分
大泊(*3)	鹿児島	63	8月9日 02時00分	39	8月9日 12時	168	8月9日 04時45分	159	8月9日 18時17分
細島(*2)	宮崎	61	8月9日 19時49分	45	8月9日 19時	160	8月9日 17時45分	149	8月9日 17時50分
佐伯	大分	59	8月9日 23時08分	46	8月9日 16時	143	8月9日 19時16分	132	8月9日 18時53分
志布志(*1)	鹿児島	58	8月9日 04時30分	38	8月9日 11時	166	8月9日 04時30分	149	8月9日 17時47分
中之島(*3)	鹿児島	58	8月8日 19時07分	28	8月8日 21時	145	8月8日 17時08分	125	8月10日 05時55分
別府(*1)	大分	41	8月9日 12時05分	37	8月9日 12時	159	8月9日 19時45分	153	8月9日 20時00分
大分(*3)	大分	40	8月9日 22時24分	38	8月9日 23時	158	8月9日 20時07分	157	8月9日 20時15分
宇部(*1)	山口	38	8月9日 19時27分	32	8月9日 19時	229	8月9日 20時04分	225	8月9日 20時09分
本渡瀬戸(*1)	熊本	21	8月10日 03時07分	17	8月10日 03時	211	8月9日 20時14分	208	8月9日 20時12分

8月10日14時時点の速報値

瞬間値は波浪等の短周期成分を除いた海面の高さ。注意報基準に到達した地点は朱書き。
平滑値は日々の潮汐(満干潮)を決定するために、津波や副振動成分を平滑・除去した海面の高さ。
潮位偏差は推算潮位(計算上の潮位)からの偏差。

- (*1)は国土交通省港湾局管轄検潮所を示す。
- (*2)は国土地理院管轄検潮所を示す。
- (*3)は海上保安庁管轄検潮所を示す。

参考資料

雨の強さと降り方

1時間雨量 (mm)	予報用語※	人の受ける イメージ	人への影響	屋内 (木造住宅を想定)	屋外の様子	車に乗っていて	被害発生状況
10以上～ 20未満	やや強い 雨	ザーザーと降 る。	 地面からの跳 ね返りで足元 がぬれる。	雨の音で話し声が良 く聞き取れない。	地面一面に水たまり ができる。		この程度の雨でも 長く続く時は注意 が必要。
20以上～ 30未満	強い雨	どしゃ降り。				ワイパーを速く しても見づら い。	側溝や下水、小さな 川があふれ、小規模 の崖崩れが始まる。
30以上～ 50未満	激しい雨	バケツをひっ くり返したよ うに降る。	傘をさしてい てもぬれる。		 道路が川のような なる。	高速走行時、車 輪と路面の間に 水膜が生じブレ ーキが効かなく なる(ハイドロ プレーニング現 象)。	山崩れ・がけ崩れが 起きやすくなり危 険地帯では避難の 準備が必要。 都市では下水管か ら雨水があふれる。
50以上～ 80未満	非常に 激しい雨	滝のように降 る(ゴォー と降り続く)。	傘は全く役に 立たなくなる。			車の運転は危 険。	都市部では地下室 や地下街に雨水が 流れ込むときがあ る。 マンホールから水 が噴出する。 土石流が起こりや すい。
80以上～	猛烈な雨	息苦しくなる ような圧迫感 がある。恐怖 を感じる。			水しぶきであたり一 面が白っぽくなり、 視界が悪くなる。		雨による大規模な 災害の発生するお それが強く、嚴重な 警戒が必要。

参考資料

風の強さと吹き方

平均風速 (m/s)	予報用語※	おおよそ の時速	風圧 (kg重/m ²)	速さの目安	人への影響	屋外・樹木 の様子	車に乗っていて	建造物の被害
10以上～ 15未満	やや強い風	～50km	～11.3	一般道路の 自動車	 風に向かって歩 きにくくなる。 傘がさせない。	樹木全体が 揺れる。電 線が鳴る。	道路の吹流しの角 度、水平(10m/s)、 高速道路で乗用車 が横風にながされ る感覚を受ける。	取り付けの不完全な 看板やトタン板が飛 び始める。
15以上～ 20未満	強い風	～70km	～20.0	高速道路の 自動車	 風に向かって歩 けない。転倒 する人もで る。	小枝が折れ る。	高速道路では、横 風に流される感 覚が大きくなり、 通常で運転す るのが困難とな る。	ビニールハウスが壊 れ始める。
20以上～ 25未満	非常に 強い風 (暴風)	～90km	～31.3		 しっかりと身 体を確保しな いと転倒す る。			
25以上～ 30未満		～110km	～45.0	 立っていら れない。屋外 での行動は危 険。	樹木が根こ そぎ倒れは じめる。	ブロック塀が壊れ、取 り付けの不完全な屋 外外装材がはがれ、飛 び始める。		
30以上～	猛烈な風	110km～	45.0～	特急列車				屋根が飛ばされたり、 木造住宅の全壊が始 まる。

災害時気象資料 別添

- 平成26年台風第11号による8月7日から10日にかけての九州・山口県の気象状況について -

九州・山口県の防災気象情報の発表状況

大雨警報・注意報の発表状況 - - - - -	1
洪水警報・注意報の発表状況 - - - - -	8
暴風警報・強風注意報の発表状況 - - - - -	15
波浪警報・注意報の発表状況 - - - - -	24
高潮警報・注意報の発表状況 - - - - -	32
土砂災害警戒情報の発表状況 - - - - -	38
指定河川洪水予報の発表状況 - - - - -	40
気象情報の発表状況 - - - - -	42

注)この資料には、九州・山口県の気象台等が発表した各種警報等の発表状況を掲載しています。

平成26年8月11日
福岡管区気象台

大雨警報・注意報の発表状況

大雨警報・注意報の発表状況(8日～10日):山口県

一次細分区域名		西部			中部				東部						北部					
市町村等をまとめた地域名		下関	宇部・山陽小野田		山口・防府		周南・下松		岩国		柳井・光				萩・美祢		長門			
市町村名		下関市	宇部市	山陽小野田市	山口市	防府市	下松市	周南市	岩国市	和木町	光市	柳井市	周防大島町	上関町	田布施町	平生町	萩市	美祢市	阿武町	長門市
日時																				
8月8日	08時46分																			
	17時02分																			
8月9日	15時38分																			
8月10日	03時07分	解	解																	解
	05時13分				解	解														
	08時55分						解	解			解			解	解	解				
	12時06分																			
	16時42分								解	解		解	解							

: 警報(浸水害)
: 警報(土砂災害)
: 警報(浸水害、土砂災害)
: 注意報
解: 解除

大雨警報・注意報の発表状況(7日～8日):福岡県

一次細分区域名		福岡地方														北九州地方																
市町村等をまとめた地域名		福岡地方														北九州・遠賀地区					京築											
日時	市町村名	福岡市	筑紫野市	春日市	大野城市	宗像市	太宰府市	古賀市	福津市	糸島市	那珂川町	宇美町	篠栗町	志免町	須恵町	新宮町	久山町	粕屋町	北九州市	中間市	芦屋町	水巻町	岡垣町	遠賀町	行橋市	豊前市	苅田町	みやこ町	吉富町	上毛町	築上町	
	8月7日	16時09分																														
17時32分																																
18時04分																																
19時29分		解	解	解	解		解	解			解	解		解	解	解	解	解							解		解	解				
21時42分						解			解				解						解	解	解	解	解	解								
8月8日	15時51分																															
	22時40分					解							解																			

:警報(浸水害) :警報(土砂災害) :警報(浸水害、土砂災害) :注意報 解:解除

一次細分区域名		筑豊地方													筑後地方																	
市町村等をまとめた地域名		筑豊地方													筑後北部					筑後南部												
日時	市町村名	直方市	飯塚市	田川市	宮若市	嘉麻市	小竹町	鞍手町	桂川町	香春町	添田町	糸田町	川崎町	大任町	赤村	福智町	久留米市	小郡市	うきは市	朝倉市	筑前町	東峰村	大刀洗町	大牟田市	柳川市	八女市	筑後市	大川市	みやま市	大木町	広川町	
	8月7日	16時09分																														
17時32分																																
18時04分																																
19時29分				解						解	解	解	解	解	解	解		解		解	解	解	解	解	解		解	解		解	解	
21時42分		解	解		解	解	解	解									解		解								解			解		
8月8日	15時51分																															
	22時40分		解		解		解	解																								

:警報(浸水害) :警報(土砂災害) :警報(浸水害、土砂災害) :注意報 解:解除

大雨警報・注意報の発表状況(8日～10日):大分県

一次細分区域名		中部							北部					西部			南部		
市町村等をまとめた地域名		中部							北部					日田玖珠			竹田市	佐伯市	豊後大野市
市町村名		大分市	別府市	臼杵市	津久見市	杵築市	由布市	日出町	中津市	豊後高田市	宇佐市	国東市	姫島村	日田市	九重町	玖珠町	竹田市	佐伯市	豊後大野市
日時																			
8月8日	11時25分																		
8月9日	06時45分																		
	12時35分																		
	17時25分																		
	22時25分								解		解	解	解						
8月10日	02時15分																		
	05時20分		解			解		解	解						解				
	08時30分				解														
	14時05分	解		解			解			解				解		解	解	解	解

:警報(浸水害) :警報(土砂災害) :警報(浸水害、土砂災害) :注意報 解:解除

大雨警報・注意報の発表状況(8日～10日):熊本県

一次細分区域名		熊本地方																						
市町村等をまとめた地域名		鹿本菊池					荒尾玉名					上益城					宇城八代							
市町村名		熊本市	山鹿市	菊池市	合志市	大津町	菊陽町	荒尾市	玉名市	玉東町	南関町	長洲町	和水町	西原村	御船町	嘉島町	益城町	甲佐町	山都町	八代市	宇土市	宇城市	美里町	氷川町
日時																								
8月8日	17時19分																							
8月9日	05時34分																							
	11時10分																							
	16時53分																							
	20時50分													解	解	解	解	解			解	解		解
	23時39分																							
8月10日	11時22分																							解
	16時48分																			解				
	22時24分																		解					

:警報(浸水害) :警報(土砂災害) :警報(浸水害、土砂災害) :注意報 解:解除

一次細分区域名		阿蘇地方						天草・芦北地方					球磨地方										
市町村等をまとめた地域名		阿蘇地方						天草地方			芦北地方		球磨地方										
市町村名		阿蘇市	南小国町	小国町	産山村	高森町	南阿蘇村	上天草市	天草市	苓北町	水俣市	芦北町	津奈木町	人吉市	錦町	多良木町	湯前町	水上村	相良村	五木村	山江村	球磨村	あさぎり町
日時																							
8月8日	17時19分																						
8月9日	05時34分																						
	11時10分																						
	16時53分																						
	20時50分													解	解				解		解	解	解
	23時39分																						
8月10日	11時22分		解	解	解		解									解	解	解					
	16時48分	解					解													解			
	22時24分																						

:警報(浸水害) :警報(土砂災害) :警報(浸水害、土砂災害) :注意報 解:解除

大雨警報・注意報の発表状況(7日～10日):宮崎県

一次細分区域名		南部平野部			北部平野部							南部山沿い			北部山沿い													
市町村等をまとめた地域名		宮崎地区			日南・串間地区		延岡・日向地区			西都・高鍋地区				小林・えびの地区		都城地区		高千穂地区			椎葉・美郷地区							
市町村名		宮崎市	国富町	綾町	日南市	串間市	延岡市	日向市	門川町	西都市	高鍋町	新富町	木城町	川南町	都農町	小林市	えびの市	高原町	都城市	三股町	高千穂町	日之影町	五ヶ瀬町	西米良村	諸塚村	椎葉村	美郷町	
日時																												
8月7日	17時13分																											
	20時25分							解			解																	解
	22時50分			解			解					解	解	解		解							解			解		
8月8日	00時33分																											
	04時30分																											
	10時47分																											
8月9日	01時10分																											
	03時28分																											
	05時40分																											
	07時31分																											
	14時49分																解											
	17時35分																	解										
8月10日	19時50分	解	解	解	解	解																						
	21時25分							解	解	解	解	解	解	解	解	解				解	解				解	解	解	解
	03時20分																											
	06時20分						解																					
	08時40分																				解	解	解				解	

:警報(浸水害) :警報(土砂災害) :警報(浸水害、土砂災害) :注意報 解:解除

大雨警報・注意報の発表状況(7日～9日):鹿児島県(奄美地方を除く)

一次細分区域名		薩摩地方											大隅地方						種子島・屋久島地方														
市町村等をまとめた地域名		鹿児島・日置			出水・伊佐			川薩・始良				甑島	指宿・川辺			曾於			肝属			種子島地方			屋久島地方								
市町村名	日時	鹿児島市	日置市	いちき串木野市	阿久根市	出水市	伊佐市	長島町	薩摩川内市	霧島市	始良市	さつま町	湧水町	薩摩川内市甑島	枕崎市	指宿市	南さつま市	南九州市	曾於市	志布志市	大崎町	鹿屋市	垂水市	東串良町	錦江町	南大隅町	肝付町	西之表市	三島村	中種子町	南種子町	屋久島町	
		8月7日	08時46分																														
11時11分																															解	解	
22時45分																																	
8月8日	01時32分																																
	08時23分																																
	14時12分					解						解																					
	16時53分																																
8月9日	20時28分																																
	03時27分																																
	07時38分																																
	13時41分		解	解	解	解		解	解			解			解	解	解												解	解	解	解	解
8月9日	16時53分	解					解				解						解						解		解	解							
	22時16分									解		解						解	解	解	解	解	解	解		解							

:警報(浸水害) :警報(土砂災害) :警報(浸水害、土砂災害) :注意報 解:解除

洪水警報・注意報の発表状況

洪水警報・注意報の発表状況(9日～10日):山口県

一次細分区域名		西部			中部				東部							北部				
市町村等をまとめた地域名		下関	宇部・山陽小野田		山口・防府		周南・下松		岩国		柳井・光					萩・美祢			長門	
市町村名		下関市	宇部市	山陽小野田市	山口市	防府市	下松市	周南市	岩国市	和木町	光市	柳井市	周防大島町	上関町	田布施町	平生町	萩市	美祢市	阿武町	長門市
日時																				
8月9日	15時38分																			
8月10日	03時07分	解	解		解	解		解			解				解	解				解

:警報 :注意報 解:解除

洪水警報・注意報の発表状況(7日):福岡県

一次細分区域名		福岡地方															北九州地方														
市町村等をまとめた地域名		福岡地方															北九州・遠賀地区					京築									
日時	市町村名	福岡市	筑紫野市	春日市	大野城市	宗像市	太宰府市	古賀市	福津市	糸島市	那珂川町	宇美町	篠栗町	志免町	須恵町	新宮町	久山町	粕屋町	北九州市	中間市	芦屋町	水巻町	岡垣町	遠賀町	行橋市	豊前市	苅田町	みやこ町	吉富町	上毛町	築上町
	8月7日	17時32分																													
18時04分																															
19時29分		解	解	解	解	解	解	解	解		解	解	解	解	解	解	解	解	解	解	解	解	解	解		解	解				

:警報 :注意報 解:解除

一次細分区域名		筑豊地方													筑後地方																
市町村等をまとめた地域名		筑豊地方													筑後北部					筑後南部											
日時	市町村名	直方市	飯塚市	田川市	宮若市	嘉麻市	小竹町	鞍手町	桂川町	香春町	添田町	糸田町	川崎町	大任町	赤村	福智町	久留米市	小郡市	うきは市	朝倉市	筑前町	東峰村	大刀洗町	大牟田市	柳川市	八女市	筑後市	大川市	みやま市	大木町	広川町
	8月7日	17時32分																													
18時04分																															
19時29分		解	解	解	解	解	解	解	解	解	解	解	解	解	解	解	解	解	解	解	解	解	解	解	解	解	解	解	解	解	解

:警報 :注意報 解:解除

洪水警報・注意報の発表状況(8日～10日):大分県

一次細分区域名		中部							北部					西部			南部		
市町村等をまとめた地域名		中部							北部					日田玖珠			竹田市	佐伯市	豊後大野市
市町村名 日時		大分市	別府市	臼杵市	津久見市	杵築市	由布市	日出町	中津市	豊後高田市	宇佐市	国東市	姫島村	日田市	九重町	玖珠町	竹田市	佐伯市	豊後大野市
8月8日	11時25分																		
8月9日	06時45分																		
	17時25分																		
	22時25分		解	解	解	解		解	解	解	解	解	解	解	解	解			
8月10日	02時15分	解					解											解	
	05時20分																		解

:警報 :注意報 解:解除

洪水警報・注意報の発表状況(9日):熊本県

一次細分区域名		熊本地方																						
市町村等をまとめた地域名		熊本市	鹿本菊池					荒尾玉名					上益城					宇城八代						
市町村名		熊本市	山鹿市	菊池市	合志市	大津町	菊陽町	荒尾市	玉名市	玉東町	南関町	長洲町	和水町	西原村	御船町	嘉島町	益城町	甲佐町	山都町	八代市	宇土市	宇城市	美里町	氷川町
日時	05時34分																							
	11時10分																							
	20時50分													解	解	解	解	解	解	解	解	解	解	解

:警報 :注意報 解:解除

一次細分区域名		阿蘇地方						天草・芦北地方					球磨地方											
市町村等をまとめた地域名		阿蘇地方						天草地方			芦北地方		球磨地方											
市町村名		阿蘇市	南小国町	小国町	産山村	高森町	南阿蘇村	上天草市	天草市	苓北町	水俣市	芦北町	津奈木町	人吉市	錦町	多良木町	湯前町	水上村	相良村	五木村	山江村	球磨村	あさぎり町	
日時	05時34分																							
	11時10分																							
	20時50分	解	解	解	解	解	解							解	解	解	解	解	解	解	解	解	解	

:警報 :注意報 解:解除

洪水警報・注意報の発表状況(7日～10日):宮崎県

一次細分区域名		南部平野部			北部平野部							南部山沿い			北部山沿い													
市町村等をまとめた地域名		宮崎地区			日南・串間地区		延岡・日向地区			西都・高鍋地区				小林・えびの地区		都城地区		高千穂地区			椎葉・美郷地区							
市町村名 日時		宮崎市	国富町	綾町	日南市	串間市	延岡市	日向市	門川町	西都市	高鍋町	新富町	木城町	川南町	都農町	小林市	えびの市	高原町	都城市	三股町	高千穂町	日之影町	五ヶ瀬町	西米良村	諸塚村	椎葉村	美郷町	
8月7日	17時13分																											
	20時25分						解			解		解	解	解														解
	22時50分						解			解						解	解	解					解			解		
8月8日	04時30分																											
8月9日	01時10分																											
	05時40分																											
	14時49分		解	解												解	解	解	解	解		解		解	解			
	17時35分	解																										
	19時50分				解		解	解		解	解	解	解	解	解							解		解			解	解
21時25分					解																							
8月10日	03時20分							解																				

:警報 :注意報 解:解除

洪水警報・注意報の発表状況(7日～9日):鹿児島県(奄美地方を除く)

一次細分区域名		薩摩地方											大隅地方							種子島・屋久島地方												
市町村等をまとめた地域名		鹿児島・日置			出水・伊佐			川薩・始良				甌島	指宿・川辺			曾於			肝属				種子島地方		屋久島地方							
市町村名	日時	鹿児島市	日置市	いちき串木野市	阿久根市	出水市	伊佐市	長島町	薩摩川内市	霧島市	始良市	さつま町	湧水町	薩摩川内市甌島	枕崎市	指宿市	南さつま市	南九州市	曾於市	志布志市	大崎町	鹿屋市	垂水市	東串良町	錦江町	南大隅町	肝付町	西之表市	三島村	中種子町	南種子町	屋久島町
		8月7日	08時46分																													
	11時11分																														解	解
8月8日	08時23分																															
	14時12分					解	解			解		解	解																			
	16時53分																															
	20時28分																															
	23時40分																															
8月9日	03時27分																															
	13時41分	解	解	解	解	解	解	解	解	解	解	解							解	解	解	解	解		解	解	解	解	解	解	解	
	16時53分																							解								

:警報 :注意報 解:解除

暴風警報・強風注意報の発表状況

暴風警報・強風注意報の発表状況(8日～10日):山口県

一次細分区域名		西部			中部				東部							北部				
市町村等をまとめた地域名		下関	宇部・山陽小野田		山口・防府		周南・下松		岩国		柳井・光					萩・美祢		長門		
市町村名	日時	下関市	宇部市	山陽小野田市	山口市	防府市	下松市	周南市	岩国市	和木町	光市	柳井市	周防大島町	上関町	田布施町	平生町	萩市	美祢市	阿武町	長門市
		8月8日	05時08分																	
	17時02分																			
8月9日	15時38分																			
8月10日	05時13分																			
	08時55分																			
	12時06分																	解		
	16時42分																			
	22時45分	解	解	解	解	解	解	解	解	解	解	解	解	解	解	解	解	解	解	解

: 暴風警報 : 強風注意報 解: 解除

暴風警報・強風注意報の発表状況(8日～10日):福岡県

一次細分区域名		福岡地方														北九州地方																
市町村等をまとめた地域名		福岡地方														北九州・遠賀地区					京築											
日時	市町村名	福岡市	筑紫野市	春日市	大野城市	宗像市	太宰府市	古賀市	福津市	糸島市	那珂川町	宇美町	篠栗町	志免町	須恵町	新宮町	久山町	粕屋町	北九州市	中間市	芦屋町	水巻町	岡垣町	遠賀町	行橋市	豊前市	苅田町	みやこ町	吉富町	上毛町	築上町	
	8月8日	05時07分																														
15時51分																																
8月9日	12時34分																															
	22時48分																															
8月10日	16時57分		解	解	解		解				解	解	解	解	解		解	解		解		解		解				解		解		
	20時20分	解					解	解	解							解			解		解		解		解	解	解		解		解	

: 暴風警報 : 強風注意報 解: 解除

一次細分区域名		筑豊地方													筑後地方																	
市町村等をまとめた地域名		筑豊地方													筑後北部					筑後南部												
日時	市町村名	直方市	飯塚市	田川市	宮若市	嘉麻市	小竹町	鞍手町	桂川町	香春町	添田町	糸田町	川崎町	大任町	赤村	福智町	久留米市	小郡市	うきは市	朝倉市	筑前町	東峰村	大刀洗町	大牟田市	柳川市	八女市	筑後市	大川市	みやま市	大木町	広川町	
	8月8日	05時07分																														
15時51分																																
8月9日	12時34分																															
	22時48分																															
8月10日	16時57分	解	解	解	解	解	解	解	解	解	解	解	解	解	解	解	解	解	解	解	解	解	解	解	解	解	解	解	解	解	解	
	20時20分																															

: 暴風警報 : 強風注意報 解: 解除

暴風警報・強風注意報の発表状況(8日～10日):佐賀県

一次細分区域名		南部															北部				
市町村等をまとめた地域名		佐賀多久地区			鳥栖地区						武雄地区			鹿島地区			唐津地区		伊万里地区		
市町村名		佐賀市	多久市	小城市	鳥栖市	神崎市	吉野ヶ里町	基山町	上峰町	みやき町	武雄市	大町町	江北町	白石町	鹿島市	嬉野市	太良町	唐津市	玄海町	伊万里市	有田町
日時																					
8月8日	04時25分																				
	10時19分																				
	16時24分																				
8月10日	13時12分		解		解	解	解	解	解	解	解	解			解					解	解
	16時44分	解		解									解	解		解	解	解			

: 暴風警報 : 強風注意報 解: 解除

暴風警報・強風注意報の発表状況(8日～10日):長崎県

一次細分区域名		南部								北部						壱岐・対馬			五島						
市町村等をまとめた地域名		島原半島			長崎地区			諫早・大村地区		西彼杵半島	平戸・松浦地区		佐世保・東彼地区				壱岐	上対馬	下対馬	上五島			下五島		
市町村名		島原市	雲仙市	南島原市	長崎市	長与町	時津町	諫早市	大村市	西海市(江島・平島を除く)	平戸市	松浦市	佐世保市(宇久地域を除く)	東彼杵町	川棚町	波佐見町	佐々町	壱岐市	上対馬	下対馬	佐世保市(宇久地域)	西海市(江島・平島)	小値賀町	新上五島町	五島市
日時																									
8月8日	02時51分																								
	16時18分																								
8月10日	03時49分															解									
	16時48分	解	解	解	解	解	解	解	解	解	解	解	解	解	解		解	解	解	解	解	解	解	解	解

: 暴風警報 : 強風注意報 解: 解除

暴風警報・強風注意報の発表状況(8日～10日):大分県

一次細分区域名		中部							北部					西部			南部		
市町村等をまとめた地域名		中部							北部					日田玖珠			竹田市	佐伯市	豊後大野市
市町村名		大分市	別府市	臼杵市	津久見市	杵築市	由布市	日出町	中津市	豊後高田市	宇佐市	国東市	姫島村	日田市	九重町	玖珠町	竹田市	佐伯市	豊後大野市
日時																			
8月8日	07時50分																		
	11時25分																		
8月9日	06時45分																		
	12時35分																		
	22時25分																		
8月10日	08時30分																		
	14時05分						解						解	解	解	解		解	
	21時06分	解	解	解	解	解		解	解	解	解	解					解		

:暴風警報 :強風注意報 解:解除

暴風警報・強風注意報の発表状況(7日～10日):熊本県

一次細分区域名		熊本地方																						
市町村等をまとめた地域名		熊本市	鹿本菊池					荒尾玉名					上益城					宇城八代						
市町村名		熊本市	山鹿市	菊池市	合志市	大津町	菊陽町	荒尾市	玉名市	玉東町	南関町	長洲町	和水町	西原村	御船町	嘉島町	益城町	甲佐町	山都町	八代市	宇土市	宇城市	美里町	氷川町
日時																								
8月7日	20時32分																							
8月8日	10時13分																							
8月9日	11時10分																							
	16時53分																							
8月10日	16時48分	解	解	解	解	解	解	解	解	解	解	解	解	解	解	解	解	解	解	解	解	解	解	解

:暴風警報 :強風注意報 解:解除

一次細分区域名		阿蘇地方						天草・芦北地方					球磨地方										
市町村等をまとめた地域名		阿蘇地方						天草地方			芦北地方		球磨地方										
市町村名		阿蘇市	南小国町	小国町	産山村	高森町	南阿蘇村	上天草市	天草市	苓北町	水俣市	芦北町	津奈木町	人吉市	錦町	多良木町	湯前町	水上村	相良村	五木村	山江村	球磨村	あさぎり町
日時																							
8月7日	20時32分																						
8月8日	10時13分																						
8月9日	11時10分																						
	16時53分																						
8月10日	16時48分	解	解	解	解	解	解	解	解	解	解	解	解	解	解	解	解	解	解	解	解	解	解

:暴風警報 :強風注意報 解:解除

暴風警報・強風注意報の発表状況(7日～10日):宮崎県

一次細分区域名		南部平野部			北部平野部							南部山沿い			北部山沿い												
市町村等をまとめた地域名		宮崎地区		日南・串間地区		延岡・日向地区			西都・高鍋地区				小林・えびの地区		都城地区		高千穂地区			椎葉・美郷地区							
市町村名 日時		宮崎市	国富町	綾町	日南市	串間市	延岡市	日向市	門川町	西都市	高鍋町	新富町	木城町	川南町	都農町	小林市	えびの市	高原町	都城市	三股町	高千穂町	日之影町	五ヶ瀬町	西米良村	諸塚村	椎葉村	美郷町
8月7日	16時36分																										
8月8日	04時30分																										
	18時22分																										
8月9日	01時10分																										
	17時35分																										
	21時25分																										
8月10日	03時20分																		解	解	解	解	解	解	解	解	解
	06時20分																										
	18時41分		解	解						解			解			解	解	解									
	23時09分	解			解	解	解	解	解		解	解		解	解												

:暴風警報 :強風注意報 解:解除

暴風警報・強風注意報の発表状況(7日～10日):鹿児島県(奄美地方を除く)

一次細分区域名		薩摩地方											大隅地方						種子島・屋久島地方													
市町村等をまとめた地域名		鹿児島・日置			出水・伊佐			川薩・始良				甑島	指宿・川辺			曾於		肝属				種子島地方		屋久島地方								
市町村名 日時		鹿児島市	日置市	いちき串木野市	阿久根市	出水市	伊佐市	長島町	薩摩川内市	霧島市	始良市	さつま町	湧水町	薩摩川内市甑島	枕崎市	指宿市	南さつま市	南九州市	曾於市	志布志市	大崎町	鹿屋市	垂水市	東串良町	錦江町	南大隅町	肝付町	西之表市	三島村	中種子町	南種子町	屋久島町
	8月7日	16時58分																														
20時51分																																
8月8日	16時53分																															
	18時27分																															
	22時35分																															
8月9日	01時18分																															
	16時53分																															
	22時16分																															
8月10日	02時46分																															
	10時23分	解				解	解			解	解	解	解						解			解	解		解			解	解	解	解	
	15時26分		解	解	解			解	解					解	解	解	解	解		解	解			解		解	解					

:暴風警報 :強風注意報 解:解除

暴風警報・強風注意報の発表状況(7日～10日):鹿児島県(奄美地方)

一次細分区域名		奄美地方												
市町村等をまとめた地域名		北部						南部					十島村	
日時	市町村名	奄美市	大和村	宇検村	瀬戸内町	龍郷町	喜界町	徳之島町	天城町	伊仙町	和泊町	知名町	与論町	十島村
	8月7日	04時27分												
16時45分														
8月8日	06時56分													
	18時45分													
8月9日	02時21分													
	07時46分							解	解	解	解	解	解	
	10時54分													
8月10日	22時35分	解	解	解	解	解	解							
	02時48分													解

: 暴風警報 : 強風注意報 解: 解除

波浪警報・注意報の発表状況

波浪警報・注意報の発表状況(8日～10日):山口県

一次細分区域名		西部			中部				東部							北部			
市町村等をまとめた地域名		下関	宇部・山陽小野田		山口・防府		周南・下松		岩国		柳井・光					萩・美祢		長門	
市町村名		下関市	宇部市	山陽小野田市	山口市	防府市	下松市	周南市	岩国市	和木町	光市	柳井市	周防大島町	上関町	田布施町	平生町	萩市	阿武町	長門市
日時																			
8月8日	17時02分																		
8月9日	15時38分																		
8月10日	05時13分																		
	08時55分																		
	12時06分		解	解															
	16時42分																		
	22時45分	解			解	解	解	解	解	解	解	解	解	解	解	解	解	解	解

:警報 :注意報 解:解除

波浪警報・注意報の発表状況(8日～11日):福岡県

一次細分区域名		福岡地方					北九州地方						筑後地方					
市町村等をまとめた地域名		福岡地方					北九州・遠賀地区		京築				筑後南部					
市町村名		福岡市	宗像市	古賀市	福津市	糸島市	新宮町	北九州市	芦屋町	岡垣町	行橋市	豊前市	苅田町	吉富町	築上町	大牟田市	柳川市	みやま市
日時																		
8月8日	05時07分																	
	15時51分																	
8月9日	12時34分																	
8月10日	04時18分																	
	16時57分															解	解	解
	20時20分										解	解	解	解				

:警報 :注意報 解:解除

波浪警報・注意報の発表状況(8日～11日):佐賀県

一次細分区域名		南部					北部		
市町村等をまとめた地域名		佐賀多久地区		武雄地区	鹿島地区		唐津地区		伊万里地区
市町村名 日時		佐賀市	小城市	白石町	鹿島市	太良町	唐津市	玄海町	伊万里市
		8月8日	10時19分						
	16時24分								
8月10日	13時12分	解	解	解	解	解			
	16時44分								
8月11日	04時10分						解	解	

:警報 :注意報 解:解除

波浪警報・注意報の発表状況(7日～11日):長崎県

一次細分区域名		南部							北部					壱岐・対馬			五島								
市町村等をまとめた地域名		島原半島			長崎地区			諫早・大村地区		西彼杵半島	平戸・松浦地区		佐世保・東彼地区			壱岐	上対馬	下対馬	上五島				下五島		
日時	市町村名	島原市	雲仙市	南島原市	長崎市	長与町	時津町	諫早市	大村市	西海市(江島・平島を除く)	平戸市	松浦市	佐世保市(宇久地域を除く)	東彼杵町	川棚町	佐々町	壱岐市	上対馬	下対馬	佐世保市(宇久地域)	西海市(江島・平島)	小値賀町	新上五島町	五島市	
	8月7日	18時19分																							
8月8日	02時51分																								
	16時18分																								
8月10日	12時51分	解	解	解	解			解		解					解										
	16時48分										解	解									解	解	解	解	解
8月11日	05時11分																解	解	解						

:警報 :注意報 解:解除

波浪警報・注意報の発表状況(8日～11日):大分県

一次細分区域名		中部						北部				南部	
市町村等をまとめた地域名		中部						北部				佐伯市	
市町村名		大分市	別府市	臼杵市	津久見市	杵築市	日出町	中津市	豊後高田市	宇佐市	国東市	姫島村	佐伯市
日時													
8月8日	07時50分												
8月9日	06時45分												
8月10日	08時30分												
	21時06分							解	解	解	解	解	
8月11日	04時54分	解	解	解	解	解	解						解

:警報 :注意報 解:解除

波浪警報・注意報の発表状況(7日～10日):熊本県

一次細分区域名		熊本地方							天草・芦北地方						
市町村等をまとめた地域名		熊本市	荒尾玉名			宇城八代				天草地方			芦北地方		
市町村名		熊本市	荒尾市	玉名市	長洲町	八代市	宇土市	宇城市	氷川町	上天草市	天草市	苓北町	水俣市	芦北町	津奈木町
日時															
8月7日	20時32分														
8月8日	10時13分														
8月9日	11時10分														
8月10日	03時17分														
	16時48分	解	解	解	解	解	解	解	解	解	解	解	解	解	解

:警報 :注意報 解:解除

波浪警報・注意報の発表状況(8日～10日):宮崎県

一次細分区域名		南部平野部			北部平野部						
市町村等をまとめた地域名		宮崎地区	日南・串間地区		延岡・日向地区			西都・高鍋地区			
市町村名		宮崎市	日南市	串間市	延岡市	日向市	門川町	高鍋町	新富町	川南町	都農町
日時											
8月8日	04時30分										
	10時47分										
8月10日	03時20分										
	06時20分										
	23時09分	解	解	解	解	解	解	解	解	解	解

:警報 :注意報 解:解除

波浪警報・注意報の発表状況(7日～10日):鹿児島県(奄美地方を除く)

一次細分区域名		薩摩地方											大隅地方						種子島・屋久島地方									
市町村等をまとめた地域名		鹿児島・日置			出水・伊佐			川薩・始良			甕島	指宿・川辺			曾於		肝属				種子島地方			屋久島地方				
市町村名	日時	鹿児島市	日置市	いちき串木野市	阿久根市	出水市	長島町	薩摩川内市	霧島市	始良市	薩摩川内市甕島	枕崎市	指宿市	南さつま市	南九州市	志布志市	大崎町	鹿屋市	垂水市	東串良町	錦江町	南大隅町	肝付町	西之表市	三島村	中種子町	南種子町	屋久島町
		8月7日	16時58分																									
	20時51分																											
8月8日	03時59分																											
	14時12分																											
	22時35分																											
8月9日	01時18分																											
	07時38分																											
	16時53分																											
	22時16分																											
8月10日	02時46分																											
	10時23分	解				解			解	解								解	解		解							
	15時26分		解	解	解		解	解			解	解	解	解														
	21時10分															解	解			解		解	解	解	解	解	解	解

:警報 :注意報 解:解除

波浪警報・注意報の発表状況(7日～10日):鹿児島県(奄美地方)

一次細分区域名		奄美地方												
市町村等をまとめた地域名		北部						南部					十島村	
日時	市町村名	奄美市	大和村	宇検村	瀬戸内町	龍郷町	喜界町	徳之島町	天城町	伊仙町	和泊町	知名町	与論町	十島村
	8月7日	10時56分												
16時45分														
8月9日	07時46分													
	16時50分													
8月10日	14時45分	解	解	解	解	解	解	解	解	解	解	解	解	
	20時05分													解

:警報 :注意報 解:解除

高潮警報・注意報の発表状況

高潮注意報の発表状況(9日～11日):山口県

一次細分区域名		西部			中部				東部						北部				
市町村等をまとめた地域名		下関	宇部・山陽小野田		山口・防府		周南・下松		岩国		柳井・光				萩・美祢		長門		
市町村名		下関市	宇部市	山陽小野田市	山口市	防府市	下松市	周南市	岩国市	和木町	光市	柳井市	周防大島町	上関町	田布施町	平生町	萩市	阿武町	長門市
日時																			
8月9日	04時52分																		
	15時38分																		
8月10日	03時07分	解	解	解	解		解	解			解	解	解	解	解		解		
	05時13分																		
	12時06分																解		解
	16時42分																		
	20時06分																		
8月11日	22時45分	解	解									解	解	解	解	解			
	07時23分																		

:警報 :注意報 解:解除

高潮注意報の発表状況(9日～10日):福岡県

一次細分区域名		福岡地方						北九州地方						筑後地方						
市町村等をまとめた地域名		福岡地方						北九州・遠賀地区			京築			筑後北部	筑後南部					
市町村名		福岡市	宗像市	古賀市	福津市	糸島市	新宮町	北九州市	芦屋町	岡垣町	行橋市	豊前市	苅田町	吉富町	築上町	久留米市	大牟田市	柳川市	大川市	みやま市
日時																				
8月9日	12時34分																			
	18時20分																			
	22時48分							解		解	解	解	解	解						
8月10日	04時18分																			
	11時16分																			

:警報 :注意報 解:解除

高潮注意報の発表状況(8日):佐賀県

一次細分区域名		南部					北部			
市町村等をまとめた地域名		佐賀多久地区		鳥栖地区	武雄地区	鹿島地区		唐津地区	伊万里地区	
市町村名 日時		佐賀市	小城市	神崎市	白石町	鹿島市	太良町	唐津市	玄海町	伊万里市
	8月8日	22時17分								

:警報 :注意報 解:解除

高潮注意報の発表状況(9日~11日):長崎県

一次細分区域名		南部						北部				壱岐・対馬			五島									
市町村等をまとめた地域名		島原半島			長崎地区			諫早・大村地区	西彼杵半島	平戸・松浦地区		佐世保・東彼地区			壱岐	上対馬	下対馬	上五島		下五島				
市町村名 日時		島原市	雲仙市	南島原市	長崎市	長与町	時津町	諫早市	大村市	西海市(江島・平島を除く)	平戸市	松浦市	佐世保市(宇久地域を除く)	東彼杵町	川棚町	佐々町	壱岐市	上対馬	下対馬	佐世保市(宇久地域)	西海市(江島・平島)	小値賀町	新上五島町	五島市
	8月9日	11時06分																						
8月10日	03時49分		解																					
	12時51分																							
8月11日	05時11分																							

:警報 :注意報 解:解除

高潮注意報の発表状況(8日～9日):大分県

一次細分区域名		中部						北部				南部	
市町村等をまとめた地域名		中部						北部				佐伯市	
市町村名		大分市	別府市	臼杵市	津久見市	杵築市	日出町	中津市	豊後高田市	宇佐市	国東市	姫島村	佐伯市
日時													
8月8日	11時25分												
8月9日	06時45分												

:警報 :注意報 解:解除

高潮警報・注意報の発表状況(9日～11日):熊本県

一次細分区域名		熊本地方							天草・芦北地方						
市町村等をまとめた地域名		熊本市	荒尾玉名			宇城八代				天草地方			芦北地方		
市町村名		熊本市	荒尾市	玉名市	長洲町	八代市	宇土市	宇城市	氷川町	上天草市	天草市	苓北町	水俣市	芦北町	津奈木町
日時															
8月9日	11時10分														
	23時39分	解				解	解	解	解	解	解	解	解	解	解
8月10日	03時17分														
	11時22分														
8月11日	03時43分														

:警報 :注意報 解:解除

高潮警報・注意報の発表状況(8日～10日):宮崎県

一次細分区域名		南部平野部			北部平野部						
市町村等をまとめた地域名		宮崎地区	日南・串間地区		延岡・日向地区			西都・高鍋地区			
市町村名	日時	宮崎市	日南市	串間市	延岡市	日向市	門川町	高鍋町	新富町	川南町	都農町
		8月8日	18時22分								
8月9日	14時49分										
	19時50分										
	21時25分	解	解	解	解	解	解	解	解	解	解
8月10日	03時20分										
	06時20分		解	解							
	10時57分										

:警報 :注意報 解:解除

高潮注意報の発表状況(9日～10日):鹿児島県(奄美地方を除く)

一次細分区域名		薩摩地方										大隅地方					種子島・屋久島地方											
市町村等をまとめた地域名		鹿児島・日置			出水・伊佐		川薩・始良		甕島	指宿・川辺			曾於		肝属					種子島地方		屋久島地方						
市町村名		鹿児島市	日置市	いちき串木野市	阿久根市	出水市	長島町	薩摩川内市	霧島市	始良市	薩摩川内市甕島	枕崎市	指宿市	南さつま市	南九州市	志布志市	大崎町	鹿屋市	垂水市	東串良町	錦江町	南大隅町	肝付町	西之表市	三島村	中種子町	南種子町	屋久島町
日時																												
8月9日	07時38分																											
8月10日	02時46分																											
	06時20分																											
	15時26分																											

:警報 :注意報 解:解除

高潮注意報の発表状況(7日～11日):鹿児島県(奄美地方)

一次細分区域名		奄美地方												
市町村等をまとめた地域名		北部						南部					十島村	
市町村名		奄美市	大和村	宇検村	瀬戸内町	龍郷町	喜界町	徳之島町	天城町	伊仙町	和泊町	知名町	与論町	十島村
日時														
8月7日	16時45分													
8月8日	06時56分													
8月9日	07時46分	解	解	解	解	解	解							解
	22時35分													
8月10日	08時13分				解									
8月11日	02時48分													

:警報 :注意報 解:解除

土砂災害警戒情報の発表状況

土砂災害警戒情報の発表状況(9日):宮崎県

一次細分区域名			南部平野部				北部平野部							南部山沿い				北部山沿い										
市町村等をまとめた地域名			宮崎地区			日南・串間地区		延岡・日向地区			西都・高鍋地区				小林・えびの地区		都城地区		高千穂地区			椎葉・美郷地区						
市町村名 日時 / 番号			宮崎市	国富町	綾町	日南市	串間市	延岡市	日向市	門川町	西都市	高鍋町	新富町	木城町	川南町	都農町	小林市	えびの市	高原町	都城市	三股町	高千穂町	日之影町	五ヶ瀬町	西米良村	諸塚村	椎葉村	美郷町
			8月9日	04時15分	第1号																							
05時45分	第2号																											
06時50分	第3号																											
07時45分	第4号																											
14時25分	第5号			解		解	解	解	解	解	解		解	解	解				解	解								解
16時15分	第6号	解											解															

:発表及び継続 解:解除

指定河川洪水予報の発表状況

指定河川洪水予報の発表状況(9日):宮崎県

大淀川上流部

発表日時		号数	種類
8月9日	09時20分	第1号	はん濫注意情報
	13時50分	第2号	はん濫注意情報解除

広渡川水系広渡川

発表日時		号数	種類
8月9日	04時10分	第1号	はん濫危険情報
	04時40分	第2号	はん濫危険情報
	11時30分	第3号	はん濫危険情報
	17時05分	第4号	はん濫注意情報(警戒情報解除)
	18時10分	第5号	はん濫注意情報解除

広渡川水系酒谷川

発表日時		号数	種類
8月9日	04時40分	第1号	はん濫警戒情報
	05時30分	第2号	はん濫警戒情報
	10時50分	第3号	はん濫危険情報
	14時50分	第4号	はん濫注意情報(警戒情報解除)
	16時30分	第5号	はん濫注意情報解除

清武川水系清武川

発表日時		号数	種類
8月9日	05時40分	第1号	はん濫注意情報
	09時00分	第2号	はん濫注意情報解除

気象情報の発表状況

気象情報の発表状況(8日～10日):山口県

発表日時		情報名及び番号	形式
8月8日	11時20分	平成26年台風第11号に関する山口県気象情報 第1号	文章形式
	17時10分	平成26年台風第11号に関する山口県気象情報 第2号	文章形式
8月9日	05時40分	平成26年台風第11号に関する山口県気象情報 第3号	文章形式
	05時40分	平成26年台風第11号に関する山口県気象情報 第3号(訂正)	文章形式
	11時31分	平成26年台風第11号に関する山口県気象情報 第4号	文章形式
	11時31分	平成26年台風第11号に関する山口県気象情報 第4号(訂正)	文章形式
8月10日	17時15分	平成26年台風第11号に関する山口県気象情報 第5号	文章形式
	05時20分	平成26年台風第11号に関する山口県気象情報 第6号	文章形式
	06時34分	平成26年台風第11号に関する山口県気象情報 第7号	文章形式
	09時47分	平成26年台風第11号に関する山口県気象情報 第8号	文章形式

気象情報の発表状況(7日～10日):福岡県

発表日時		情報名及び番号	形式
8月7日	16時00分	台風第11号に関する九州北部地方(山口県を含む)気象情報 第1号	文章形式
	18時10分	大雨に関する福岡県気象情報 第1号	図形式
	21時47分	大雨に関する福岡県気象情報 第2号	文章形式
8月8日	05時18分	台風第11号に関する九州北部地方(山口県を含む)気象情報 第2号	文章形式
	16時31分	台風第11号に関する九州北部地方(山口県を含む)気象情報 第3号	文章形式
	16時45分	平成26年台風第11号に関する福岡県気象情報 第1号	文章形式
8月9日	05時00分	台風第11号に関する九州北部地方(山口県を含む)気象情報 第4号	文章形式
	05時30分	平成26年台風第11号に関する福岡県気象情報 第2号	文章形式
	11時00分	台風第11号に関する九州北部地方(山口県を含む)気象情報 第5号	文章形式
	11時40分	平成26年台風第11号に関する福岡県気象情報 第3号	文章形式
	17時03分	台風第11号に関する九州北部地方(山口県を含む)気象情報 第6号	文章形式
	17時35分	平成26年台風第11号に関する福岡県気象情報 第4号	文章形式
8月10日	23時32分	平成26年台風第11号に関する福岡県気象情報 第5号	文章形式
	04時43分	平成26年台風第11号に関する福岡県気象情報 第6号	文章形式
	05時00分	台風第11号に関する九州北部地方(山口県を含む)気象情報 第7号	文章形式
	05時00分	台風第11号に関する九州北部地方(山口県を含む)気象情報 第7号(訂正)	文章形式
	06時30分	台風第11号に関する九州北部地方(山口県を含む)気象情報 第8号	文章形式
	09時30分	台風第11号に関する九州北部地方(山口県を含む)気象情報 第9号	文章形式

気象情報の発表状況(8日～9日):佐賀県

発表日時		情報名及び番号	形式
8月8日	16時30分	平成26年台風11号に関する佐賀県気象情報 第1号	文章形式
8月9日	05時23分	平成26年台風第11号に関する佐賀県気象情報 第2号	文章形式
	17時10分	平成26年台風第11号に関する佐賀県気象情報 第3号	文章形式

気象情報の発表状況(7日～10日):長崎県

発表日時		情報名及び番号	形式
8月7日	16時50分	平成26年台風第11号に関する長崎県気象情報 第1号	文章形式
8月8日	05時49分	平成26年台風第11号に関する長崎県気象情報 第2号	文章形式
	17時30分	平成26年台風第11号に関する長崎県気象情報 第3号	文章形式
8月9日	05時45分	平成26年台風第11号に関する長崎県気象情報 第4号	文章形式
	17時43分	平成26年台風第11号に関する長崎県気象情報 第5号	文章形式
8月10日	05時08分	平成26年台風第11号に関する長崎県気象情報 第6号	文章形式

気象情報の発表状況(7日～10日):大分県

発表日時		情報名及び番号	形式
8月7日	16時35分	平成26年台風第11号に関する大分県気象情報 第1号	文章形式
8月8日	05時30分	平成26年台風第11号に関する大分県気象情報 第2号	文章形式
	11時42分	平成26年台風第11号に関する大分県気象情報 第3号	文章形式
	16時17分	平成26年台風第11号に関する大分県気象情報 第4号	図形式
	17時00分	平成26年台風第11号に関する大分県気象情報 第5号	文章形式
8月9日	05時20分	平成26年台風第11号に関する大分県気象情報 第6号	文章形式
	11時26分	平成26年台風第11号に関する大分県気象情報 第7号	文章形式
	17時23分	平成26年台風第11号に関する大分県気象情報 第8号	文章形式
	23時00分	平成26年台風第11号に関する大分県気象情報 第9号	文章形式
8月10日	02時51分	平成26年台風第11号に関する大分県気象情報 第10号	文章形式
	05時33分	平成26年台風第11号に関する大分県気象情報 第11号	文章形式
	06時33分	平成26年台風第11号に関する大分県気象情報 第12号	文章形式
	08時58分	平成26年台風第11号に関する大分県気象情報 第13号	文章形式

気象情報の発表状況(7日～10日):熊本県

発表日時		情報名及び番号	形式
8月7日	16時23分	平成26年台風第11号に関する熊本県気象情報 第1号	文章形式
8月8日	05時49分	平成26年台風第11号に関する熊本県気象情報 第2号	文章形式
	17時22分	平成26年台風第11号に関する熊本県気象情報 第3号	文章形式
8月9日	06時09分	平成26年台風第11号に関する熊本県気象情報 第4号	文章形式
	11時37分	平成26年台風第11号に関する熊本県気象情報 第5号	文章形式
	17時35分	平成26年台風第11号に関する熊本県気象情報 第6号	文章形式
	21時37分	平成26年台風第11号に関する熊本県気象情報 第7号	文章形式
8月10日	04時12分	平成26年台風第11号に関する熊本県気象情報 第8号	文章形式

気象情報の発表状況(7日～10日):宮崎県

発表日時		情報名及び番号	形式
8月7日	16時43分	平成26年台風第11号に関する宮崎県気象情報 第1号	文章形式
8月8日	06時08分	平成26年台風第11号に関する宮崎県気象情報 第2号	文章形式
	11時12分	平成26年台風第11号に関する宮崎県気象情報 第3号	文章形式
	16時32分	平成26年台風第11号に関する宮崎県気象情報 第4号	文章形式
8月9日	01時49分	平成26年台風第11号に関する宮崎県気象情報 第5号	図形式
	05時51分	平成26年台風第11号に関する宮崎県気象情報 第6号	文章形式
	06時49分	平成26年台風第11号に関する宮崎県気象情報 第7号	図形式
	11時51分	平成26年台風第11号に関する宮崎県気象情報 第8号	文章形式
	15時26分	平成26年台風第11号に関する宮崎県気象情報 第9号	文章形式
	17時38分	平成26年台風第11号に関する宮崎県気象情報 第10号	文章形式
	22時22分	平成26年台風第11号に関する宮崎県気象情報 第11号	文章形式
8月10日	06時28分	平成26年台風第11号に関する宮崎県気象情報 第12号	文章形式

気象情報の発表状況(5日～8日):鹿児島県 その1

発表日時		情報名及び番号	形式
8月5日	05時25分	大雨に関する鹿児島県(奄美地方を除く)気象情報 第4号	文章形式
	11時09分	大雨に関する九州南部・奄美地方気象情報 第3号	文章形式
	11時33分	大雨に関する鹿児島県(奄美地方を除く)気象情報 第5号	文章形式
	16時20分	平成26年台風第11号に関する九州南部・奄美地方気象情報 第4号	文章形式
	16時20分	平成26年台風第11号に関する九州南部・奄美地方気象情報 第4号(訂正)	文章形式
	16時58分	大雨に関する鹿児島県(奄美地方を除く)気象情報 第6号	文章形式
8月6日	05時25分	平成26年台風第11号に関する九州南部・奄美地方気象情報 第5号	文章形式
	15時32分	大雨に関する鹿児島県(奄美地方を除く)気象情報 第1号	文章形式
	16時30分	平成26年台風第11号に関する九州南部・奄美地方気象情報 第6号	文章形式
	20時05分	大雨に関する鹿児島県(奄美地方を除く)気象情報 第2号	文章形式
8月7日	05時25分	台風第11号に関する鹿児島県(奄美地方を除く)気象情報 第1号	文章形式
	05時48分	平成26年台風第11号に関する九州南部・奄美地方気象情報 第7号	文章形式
	16時40分	平成26年台風第11号に関する九州南部・奄美地方気象情報 第8号	文章形式
	16時56分	台風第11号に関する鹿児島県(奄美地方を除く)気象情報 第2号	文章形式
8月8日	05時30分	平成26年台風第11号に関する九州南部・奄美地方気象情報 第9号	文章形式
	06時31分	台風第11号に関する鹿児島県(奄美地方を除く)気象情報 第3号	文章形式
	11時04分	平成26年台風第11号に関する九州南部・奄美地方気象情報 第10号	文章形式
	11時39分	台風第11号に関する鹿児島県(奄美地方を除く)気象情報 第4号	文章形式
	16時30分	平成26年台風第11号に関する九州南部・奄美地方気象情報 第11号	文章形式
	16時53分	台風第11号に関する鹿児島県(奄美地方を除く)気象情報 第5号	文章形式
	23時30分	平成26年台風第11号に関する九州南部・奄美地方気象情報 第12号	文章形式
	23時58分	台風第11号に関する鹿児島県(奄美地方を除く)気象情報 第6号	文章形式

気象情報の発表状況(9日～10日):鹿児島県 その2

発表日時		情報名及び番号	形式
8月9日	05時40分	平成26年台風第11号に関する九州南部・奄美地方気象情報 第13号	文章形式
	05時47分	台風第11号に関する鹿児島県(奄美地方を除く)気象情報 第7号	文章形式
	11時40分	平成26年台風第11号に関する九州南部・奄美地方気象情報 第14号	文章形式
	12時05分	台風第11号に関する鹿児島県(奄美地方を除く)気象情報 第8号	文章形式
	14時45分	台風第11号に関する鹿児島県(奄美地方を除く)気象情報 第9号	文章形式
	17時14分	平成26年台風第11号に関する九州南部・奄美地方気象情報 第15号	文章形式
	17時19分	台風第11号に関する鹿児島県(奄美地方を除く)気象情報 第10号	文章形式
	22時52分	台風第11号に関する鹿児島県(奄美地方を除く)気象情報 第11号	文章形式
8月10日	04時33分	平成26年台風第11号に関する九州南部・奄美地方気象情報 第16号	文章形式
	05時16分	台風第11号に関する鹿児島県(奄美地方を除く)気象情報 第12号	文章形式
	05時16分	台風第11号に関する鹿児島県(奄美地方を除く)気象情報 第12号	文章形式

気象情報の発表状況(5日～9日):鹿児島県(奄美地方のみ)

発表日時		情報名及び番号	形式
8月5日	17時06分	平成26年台風第11号に関する奄美地方(鹿児島県)気象情報 第1号	文章形式
8月6日	05時40分	平成26年台風第11号に関する奄美地方(鹿児島県)気象情報 第2号	文章形式
	16時52分	平成26年台風第11号に関する奄美地方(鹿児島県)気象情報 第3号	文章形式
8月7日	05時33分	平成26年台風第11号に関する奄美地方(鹿児島県)気象情報 第4号	文章形式
	16時40分	平成26年台風第11号に関する奄美地方(鹿児島県)気象情報 第5号	文章形式
8月8日	03時20分	平成26年台風第11号に関する奄美地方(鹿児島県)気象情報 第6号	図形式
	06時10分	平成26年台風第11号に関する奄美地方(鹿児島県)気象情報 第7号	文章形式
	17時00分	平成26年台風第11号に関する奄美地方(鹿児島県)気象情報 第8号	文章形式
	19時35分	平成26年台風第11号に関する奄美地方(鹿児島県)気象情報 第9号	図形式
8月9日	05時57分	平成26年台風第11号に関する奄美地方(鹿児島県)気象情報 第10号	文章形式
	17時01分	平成26年台風第11号に関する奄美地方(鹿児島県)気象情報 第11号	文章形式