

平成26年 台風第8号に関する 愛知県気象速報

目次

- 1 台風の概況
- 2 降水の状況
- 3 風と気圧の状況
- 4 極値の更新
- 5 波の状況
- 6 防災気象情報の発表状況
- 7 被害等の状況
- 8 防災関係機関への説明会等

平成 26 年 7 月 11 日
名古屋地方気象台

注：これは速報であり、数値等は変わることがあります。

問い合わせ先
名古屋地方気象台防災業務課
電話：052-751-5124

1 台風の概況

台風第8号は、7月4日9時にマリアナ諸島で発生したのち北西に進み、5日21時には非常に強い勢力となりました。その後、沖縄の南で北寄りに進路を変えて東シナ海を北上しました。9日午後には九州の西の海上で進路を東に変え、10日7時前に鹿児島県阿久根市付近に上陸し、四国の南を東に進んだのち、10日18時半頃に和歌山県南部に再び上陸しました。台風は、さらに東海道沖を東北東に進み、11日2時半頃に伊豆半島南部を通過し、11日5時前に千葉県富津市付近に上陸し、11日9時に関東の東で温帯低気圧に変わりました。

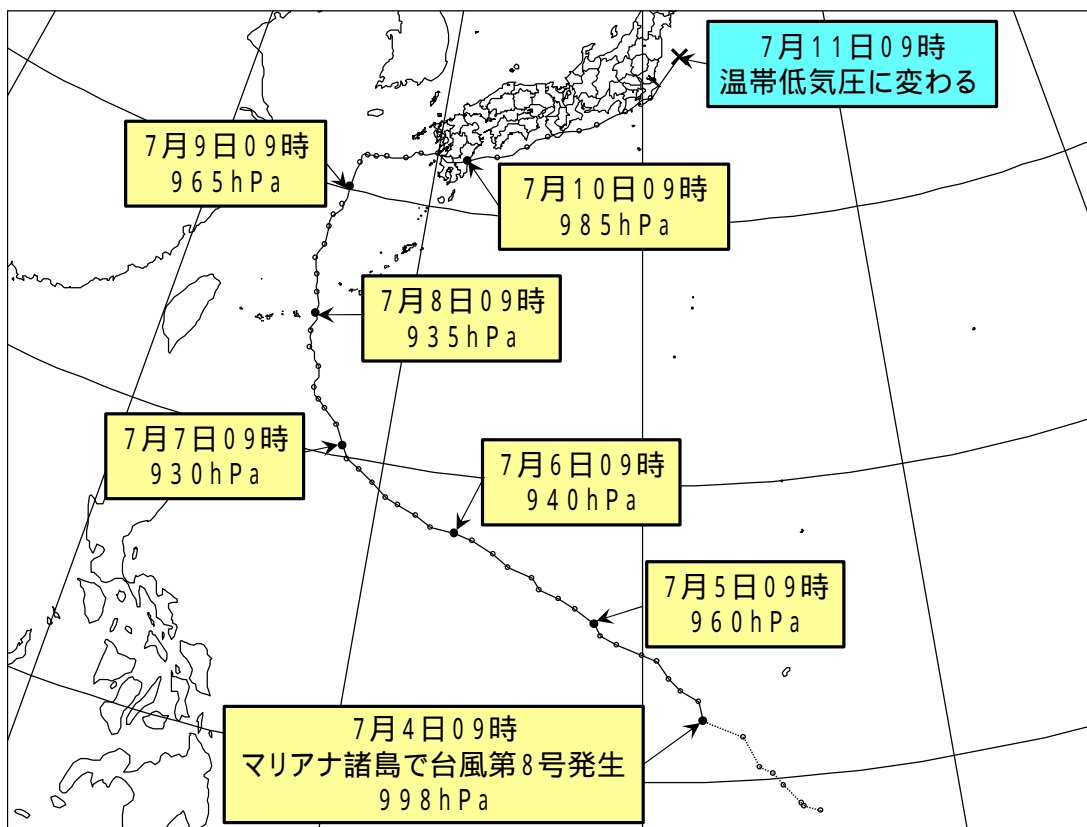
愛知県では、台風が九州の西にある7月9日昼過ぎから、台風の東側に大きく広がる雨雲により雨が降り始め、所々で一時的に強い雨が降りました。その後9日夜遅くから10日明け方にかけては止み間がありました。台風が九州付近に進んだ10日朝から東海道沖を進んだ11日明け方にかけて広い範囲で雨となり、東部を中心に1時間に20ミリから30ミリの強い雨が降りました。

降り始めの9日14時から10日24時までの降水量は、豊根村茶臼山で177.0ミリ、新城市作手高里木戸口で120.5ミリを観測するなど、東三河北部を中心に大雨となりました。

風については、10日朝から海上を中心に風速10メートル以上のやや強い南南東の風が吹き始め、10日夕方には陸上でも風速10メートル以上のやや強い風が吹きました。常滑市セントレアでは最大風速16.8メートル(10日18時29分)、最大瞬間風速22.1メートル(10日18時27分)を観測しました。

海上では10日はしけました。

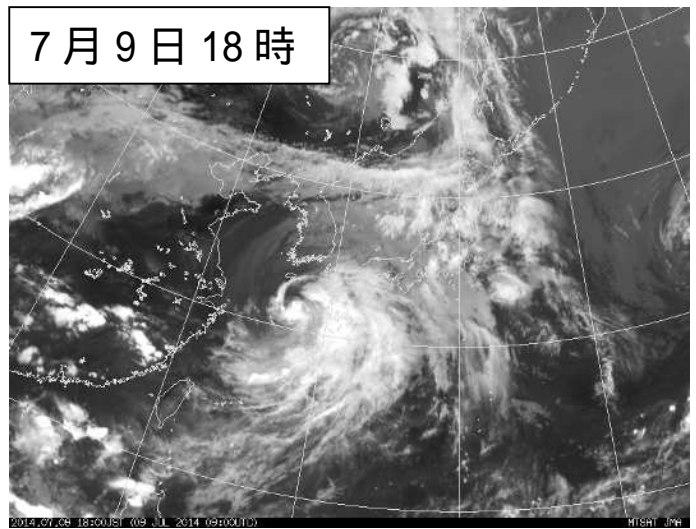
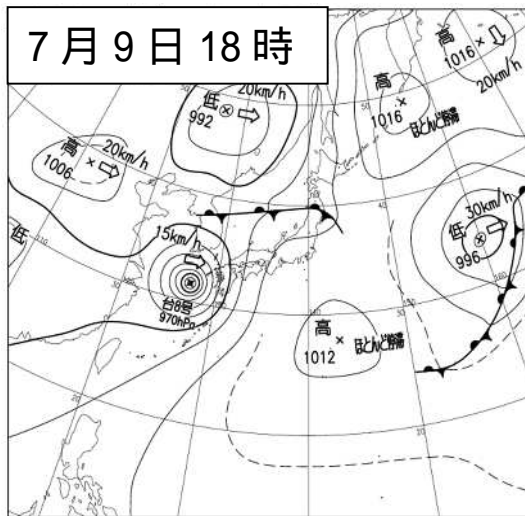
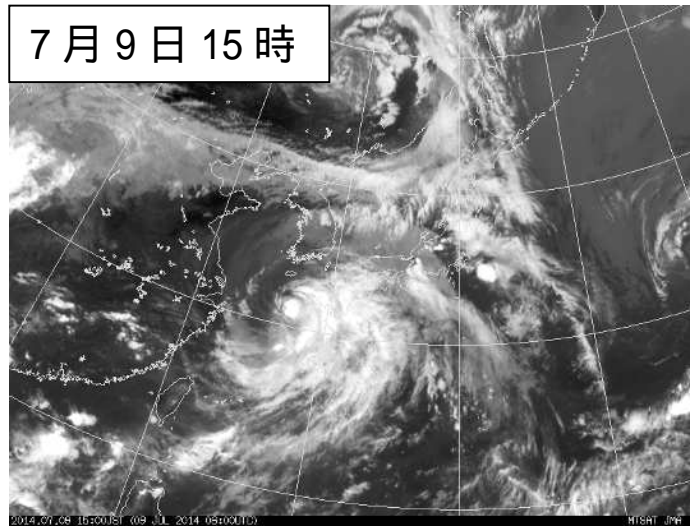
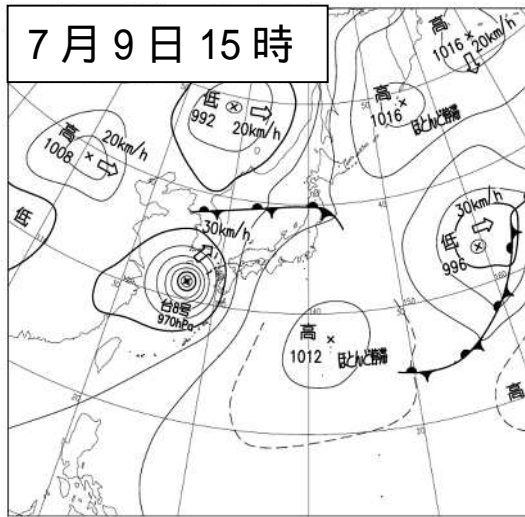
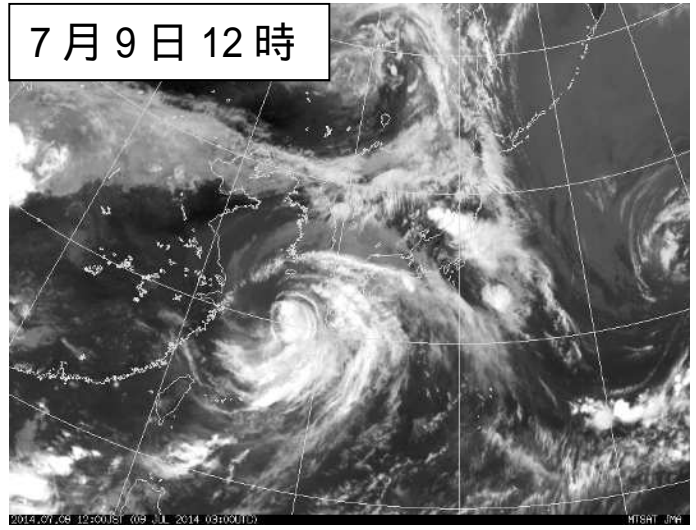
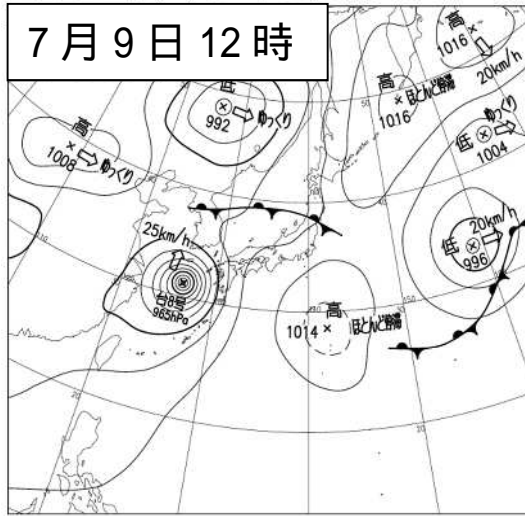
台風第8号の経路図

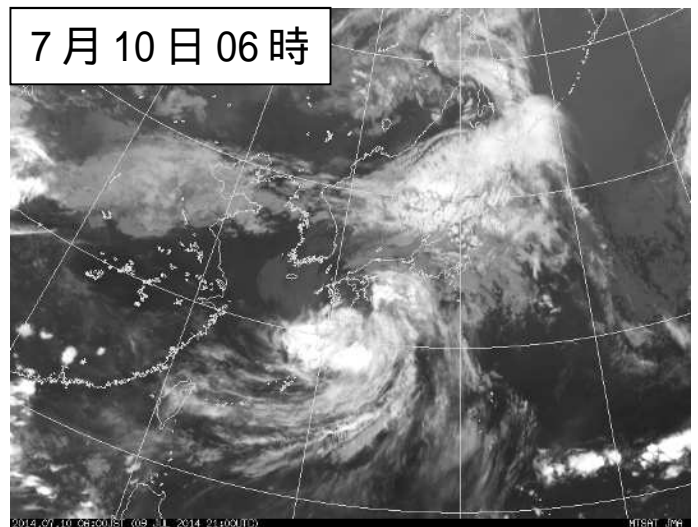
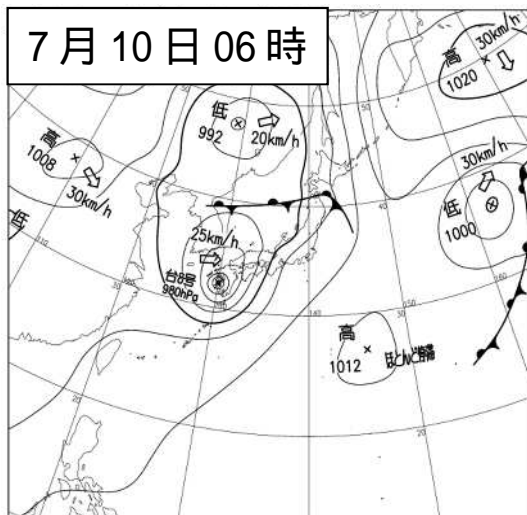
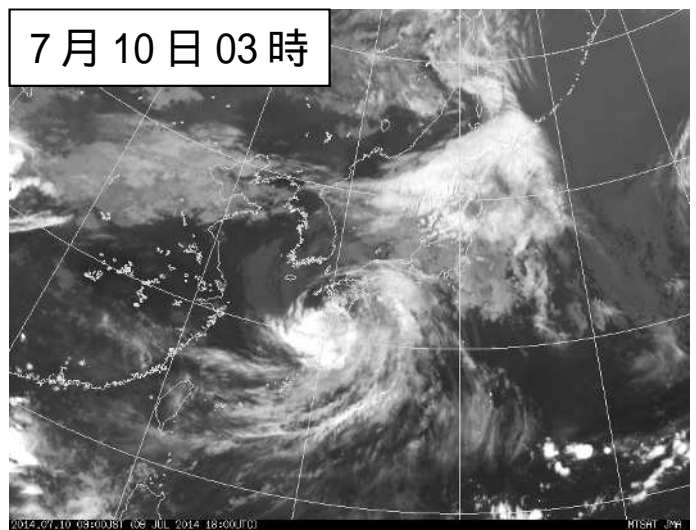
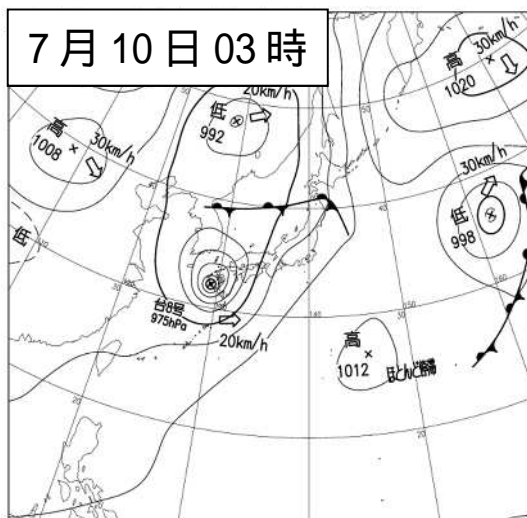
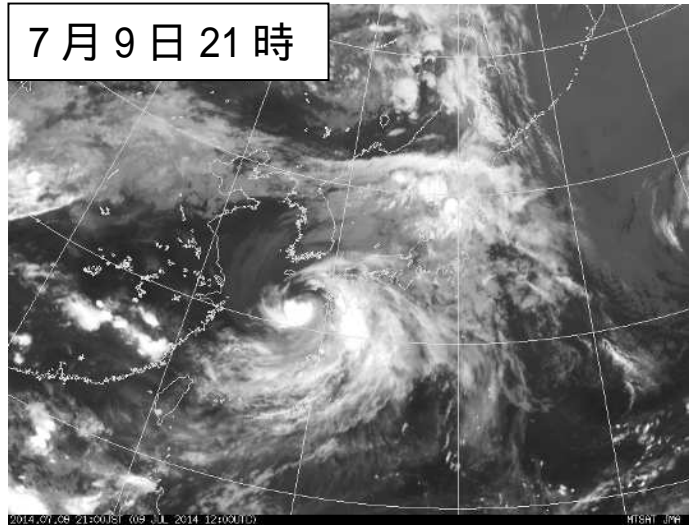
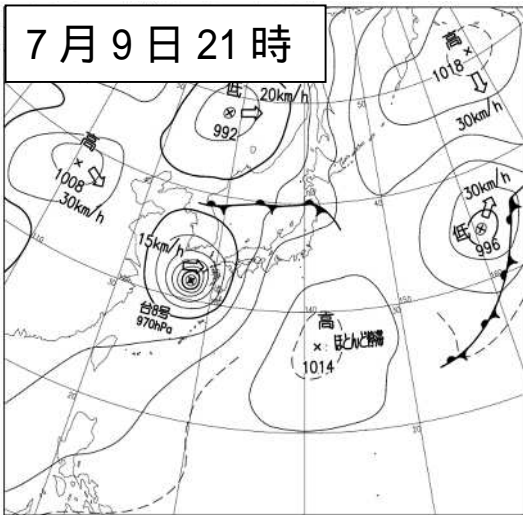


台風第8号の位置表

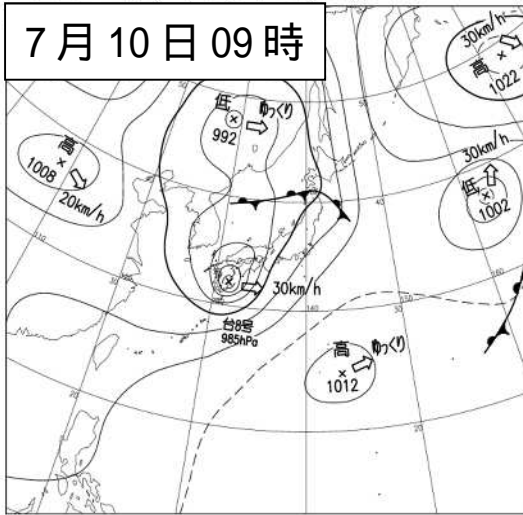
月日時			中心位置		中心気圧	最大風速	進行方向・速度		暴風半径			強風半径			大きさ	強さ	
月	日	時	北緯	東経	(hPa)	(m/s)		(km/h)	(km)			(km)					
7	3	9	8.7	146.0	1004	15	西北西	ゆっくり								熱帯低気圧	
7	3	12	8.9	145.6	1004	15	西北西	ゆっくり								熱帯低気圧	
7	3	15	9.1	145.1	1004	15	西北西	10								熱帯低気圧	
7	3	18	9.2	145.0	1002	15	西北西	10								熱帯低気圧	
7	3	21	9.8	144.5	1002	15	北西	15								熱帯低気圧	
7	4	0	10.2	144.2	1002	15	北西	15								熱帯低気圧	
7	4	3	10.4	143.8	1002	15	北西	15								熱帯低気圧	
7	4	6	11.4	143.3	1002	15	北西	20								熱帯低気圧	
7	4	9	12.0	142.0	998	18	北西	30				全域	330				
7	4	12	12.6	141.9	998	18	北西	25				南東側	440	北西側	330		
7	4	15	13.0	141.3	990	23	北西	20				南東側	440	北西側	330		
7	4	18	13.4	140.9	985	25	北西	25				南東側	440	北西側	330		
7	4	21	14.0	140.5	975	35	北西	25	全域	110		南東側	500	北西側	330	強い	
7	5	0	14.2	140.0	975	35	北西	20	全域	110		南東側	500	北西側	330	強い	
7	5	3	14.5	139.1	970	35	北西	25	全域	110		南東側	500	北西側	330	強い	
7	5	6	14.8	138.5	970	35	西北西	25	全域	110		南東側	500	北西側	330	強い	
7	5	9	15.2	138.3	960	40	北西	20	全域	130		南東側	500	北西側	330	強い	
7	5	12	15.7	137.6	960	40	北西	25	全域	150		南東側	500	北西側	330	強い	
7	5	15	16.0	137.0	955	40	北西	25	全域	150		南東側	500	北西側	330	強い	
7	5	18	16.3	136.3	955	40	西北西	25	全域	150		南東側	500	北西側	330	強い	
7	5	21	16.7	136.0	945	45	北西	20	全域	150		南東側	500	北西側	330	非常に強い	
7	6	0	17.0	135.1	945	45	西北西	25	全域	170		南側	600	北側	390	非常に強い	
7	6	3	17.4	134.5	945	45	西北西	30	全域	170		南側	650	北側	390	大型 非常に強い	
7	6	6	17.8	133.7	945	45	西北西	30	全域	170		南側	650	北側	390	大型 非常に強い	
7	6	9	18.0	133.0	940	45	西北西	30	全域	190		南側	650	北側	440	大型 非常に強い	
7	6	12	18.1	132.1	940	45	西北西	30	全域	190		南側	650	北側	440	大型 非常に強い	
7	6	15	18.4	131.5	940	45	西北西	30	全域	190		南東側	650	北西側	440	大型 非常に強い	
7	6	18	18.7	130.8	940	45	西北西	25	全域	190		南東側	650	北西側	440	大型 非常に強い	
7	6	21	18.9	130.3	935	45	西北西	25	全域	190		南東側	650	北西側	440	大型 非常に強い	
7	7	0	19.3	129.7	935	45	西北西	20	全域	190		南東側	690	北西側	440	大型 非常に強い	
7	7	3	19.7	129.1	930	50	西北西	25	全域	200		南東側	690	北西側	440	大型 非常に強い	
7	7	6	20.0	128.6	930	50	西北西	25	全域	200		南東側	690	北西側	440	大型 非常に強い	
7	7	9	20.4	128.3	930	50	北西	20	全域	200		南東側	690	北西側	440	大型 非常に強い	
7	7	12	21.1	127.9	930	50	北北西	25	全域	200		南東側	690	北西側	440	大型 非常に強い	
7	7	15	21.6	127.3	930	50	北西	25	全域	200		南東側	690	北西側	440	大型 非常に強い	
7	7	18	21.9	127.0	930	50	北西	25	全域	200		南東側	690	北西側	440	大型 非常に強い	
7	7	21	22.3	126.7	930	50	北西	15	全域	200		南東側	690	北西側	440	大型 非常に強い	
7	8	0	23.1	126.7	930	50	北	20	南東側	260	北西側	200	南東側	690	北西側	440	大型 非常に強い
7	8	3	23.7	126.2	930	50	北北西	30	南東側	260	北西側	200	南東側	690	北西側	440	大型 非常に強い
7	8	6	24.3	126.1	930	50	北北西	25	東側	280	西側	220	南東側	690	北西側	440	大型 非常に強い
7	8	9	25.0	126.1	935	50	北	20	東側	280	西側	220	南東側	690	北西側	440	大型 非常に強い
7	8	12	25.8	125.9	935	50	北	25	東側	280	西側	220	東側	690	西側	440	大型 非常に強い
7	8	15	26.5	125.7	945	45	北	30	東側	280	西側	200	東側	690	西側	440	大型 非常に強い
7	8	18	27.1	125.5	945	45	北北西	30	東側	280	西側	200	東側	690	西側	440	大型 非常に強い
7	8	21	27.7	125.7	945	45	北	25	南東側	280	北西側	200	南東側	690	北西側	440	大型 非常に強い
7	9	0	28.4	125.7	950	40	北	25	南東側	310	北西側	170	南東側	690	北西側	440	大型 強い
7	9	3	28.9	125.8	960	35	北	20	南東側	310	北西側	170	南東側	690	北西側	440	大型 強い
7	9	6	29.4	126.1	960	35	北	20	東側	310	西側	170	東側	690	西側	440	大型 強い
7	9	9	30.2	126.2	965	35	北	20	東側	330	西側	170	東側	690	西側	440	大型 強い
7	9	12	31.2	126.4	965	35	北	25	東側	300	西側	110	東側	650	西側	390	大型 強い
7	9	15	31.6	126.7	970	30	北東	30	東側	240	西側	90	東側	600	西側	390	
7	9	18	31.6	127.1	970	30	東	15	東側	220	西側	70	東側	600	西側	390	
7	9	21	31.7	127.6	970	30	東	15	東側	220	西側	70	東側	600	西側	390	
7	10	0	31.8	128.5	975	25	東北東	15				東側	600	西側	390		
7	10	3	32.1	129.2	975	25	東	20				南東側	600	北西側	390		
7	10	6	32.2	130.0	980	25	東	25				南東側	600	北西側	390		
7	10	9	32.1	131.5	985	25	東	30				南東側	600	北西側	390		
7	10	12	32.4	132.9	985	25	東	35				南東側	600	北西側	390		
7	10	15	33.0	134.3	985	25	東北東	45				南東側	600	北西側	390		
7	10	18	33.5	135.3	985	25	東北東	40				南東側	600	北西側	390		
7	10	21	33.8	136.8	990	25	東北東	40				南東側	600	北西側	390		
7	11	0	34.1	137.7	990	23	東北東	40				南東側	600	北西側	390		
7	11	3	34.7	139.1	990	23	東北東	35				南東側	600	北西側	390		
7	11	6	35.3	140.4	990	23	東北東	35				南東側	600	北西側	390		
7	11	9	37.0	142.0	990	20	北東	45								温帯低気圧	

地上天気図および気象衛星赤外画像

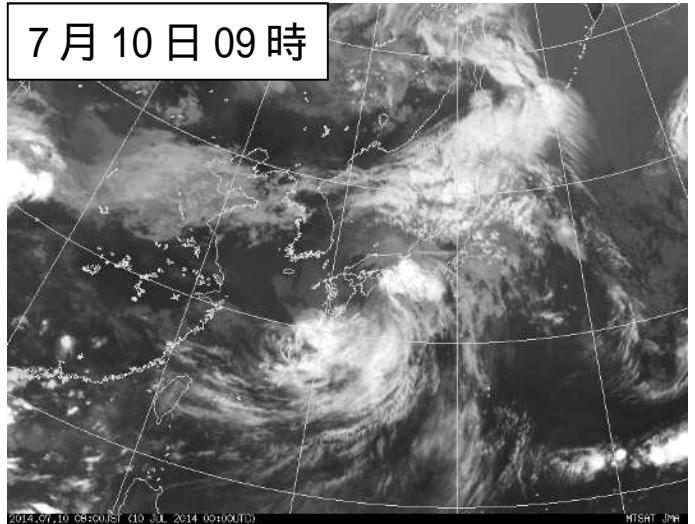




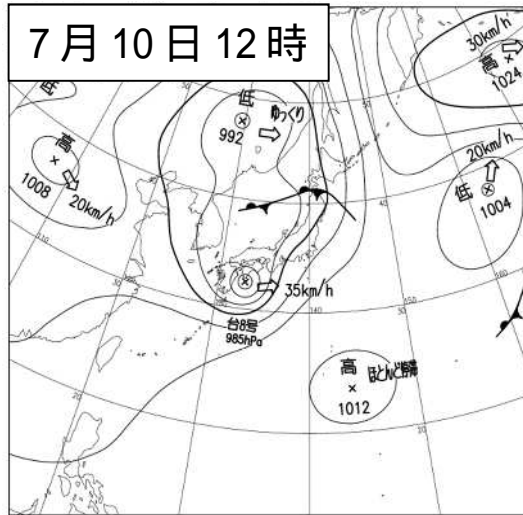
7月10日 09時



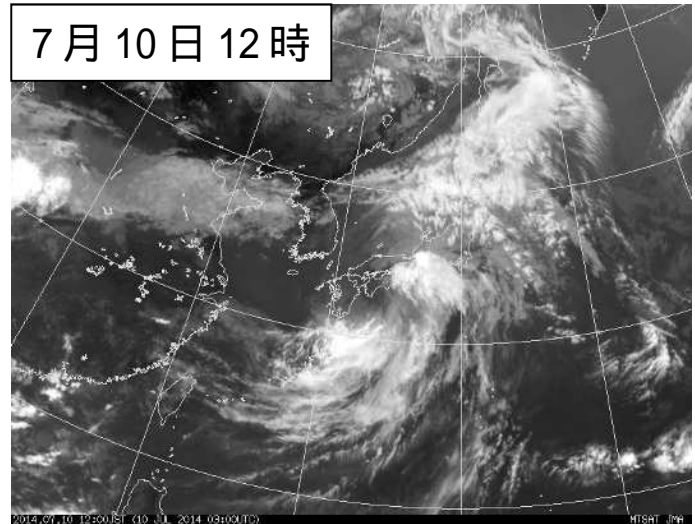
7月10日 09時



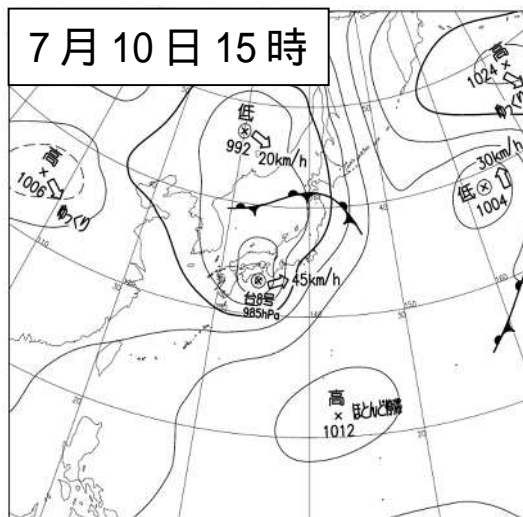
7月10日 12時



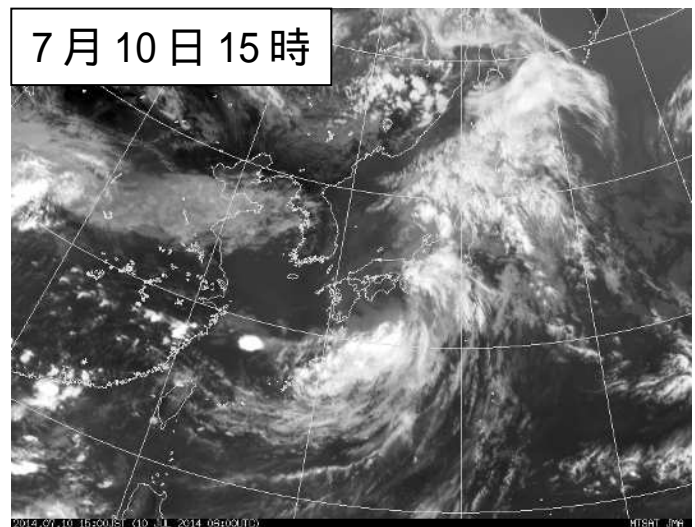
7月10日 12時

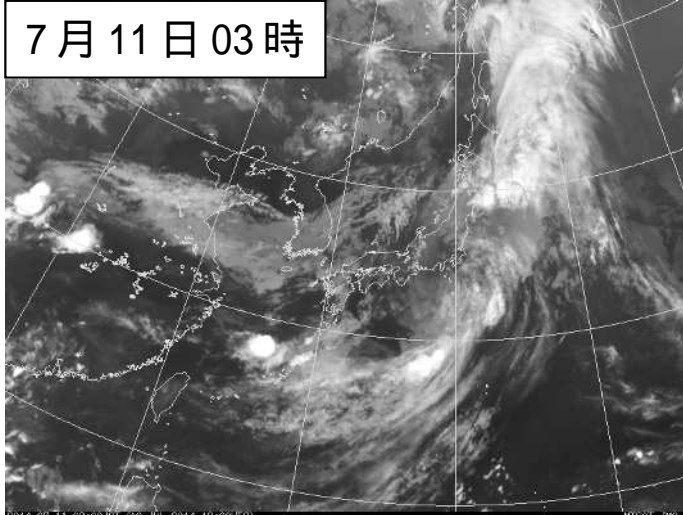
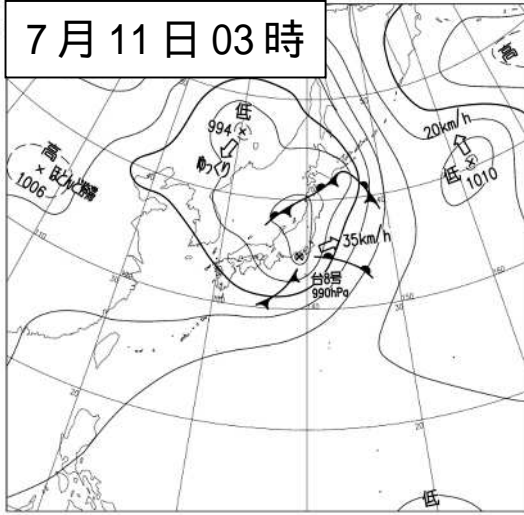
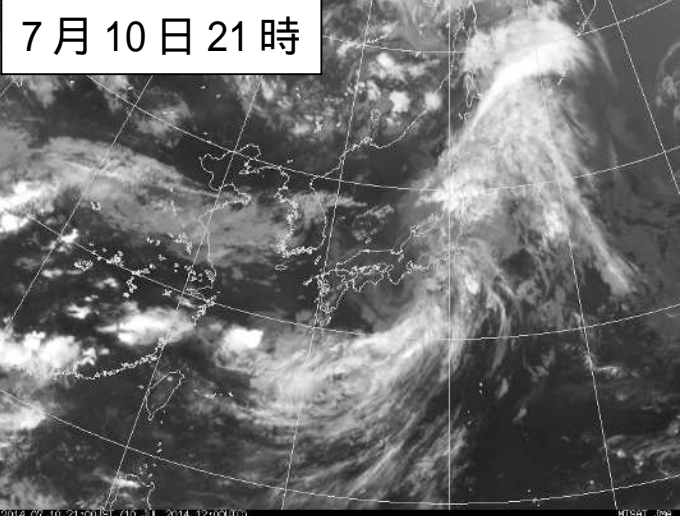
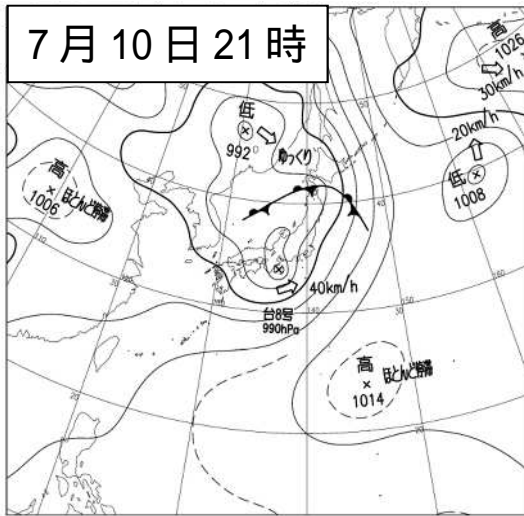
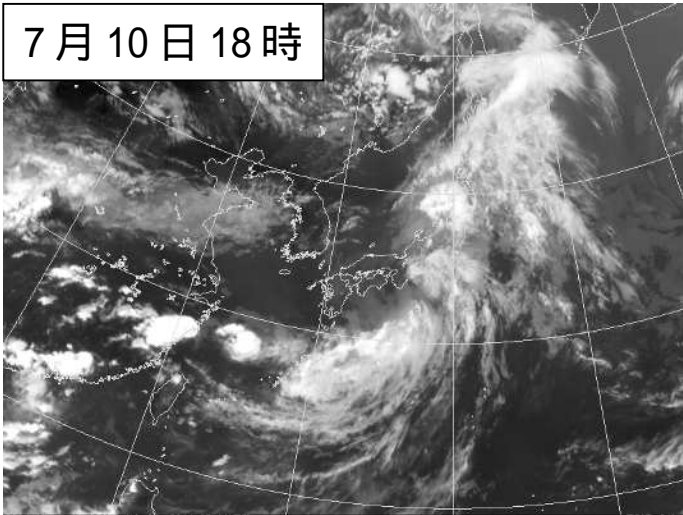
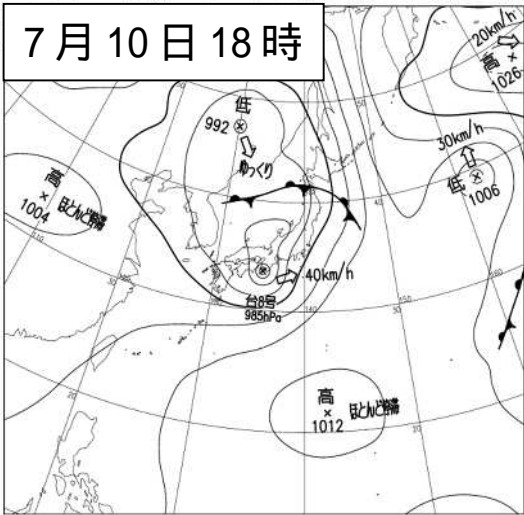


7月10日 15時



7月10日 15時



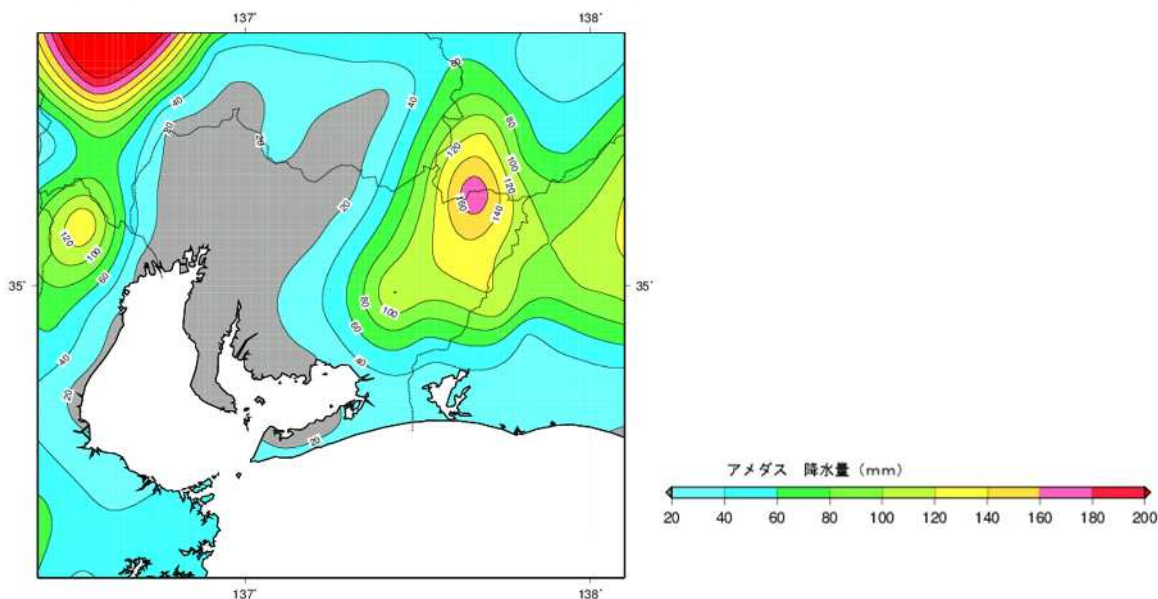


2 降水の状況

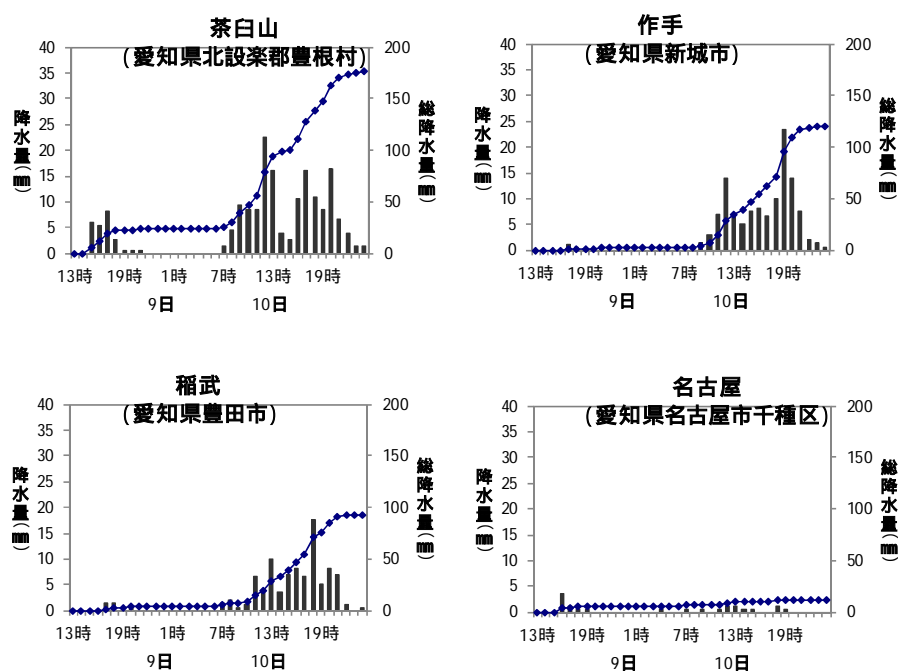
県内は台風が九州の西にある7月9日昼過ぎから、台風の東側に大きく広がる雨雲により雨が降り始め、所々で一時的に強い雨が降りました。その後9日夜遅くから10日明け方にかけては止み間がありました。台風が九州付近に進んだ10日朝から東海道沖を進んだ11日明け方にかけて広い範囲で雨となり、東部を中心に1時間に20ミリから30ミリの強い雨が降りました。

降り始めの9日14時から10日24時までの降水量は、豊根村茶臼山で177.0ミリ、新城市作手高里木戸口で120.5ミリを観測するなど、東三河北部を中心に大雨となりました。

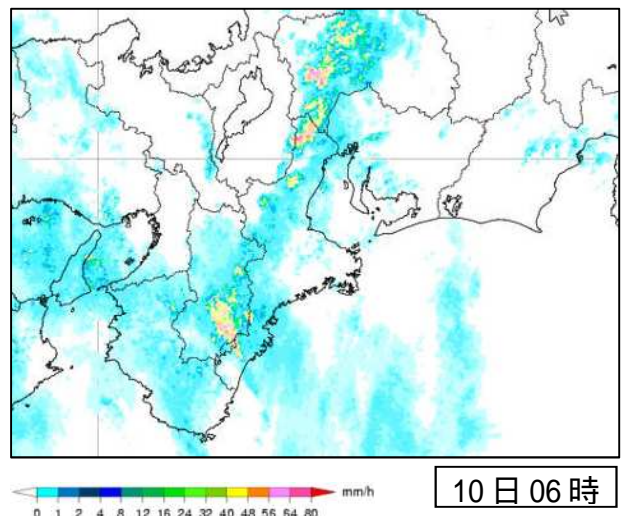
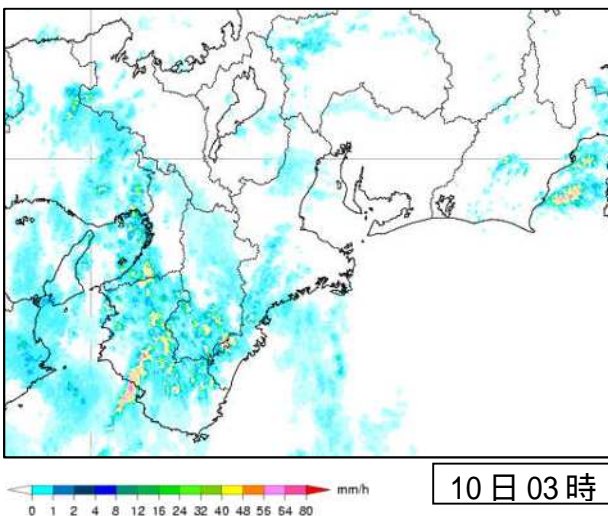
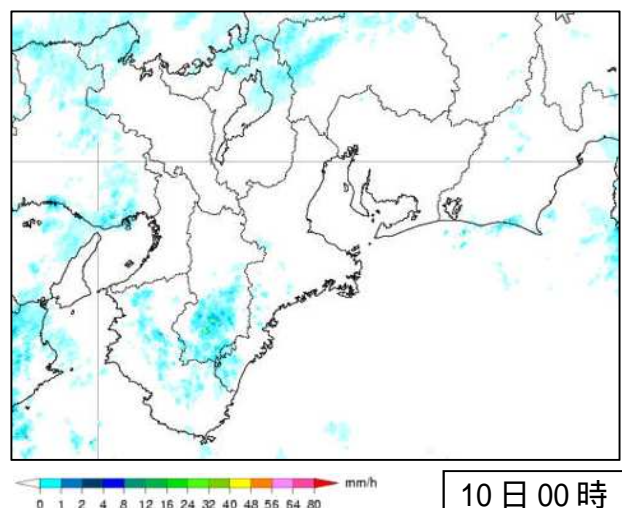
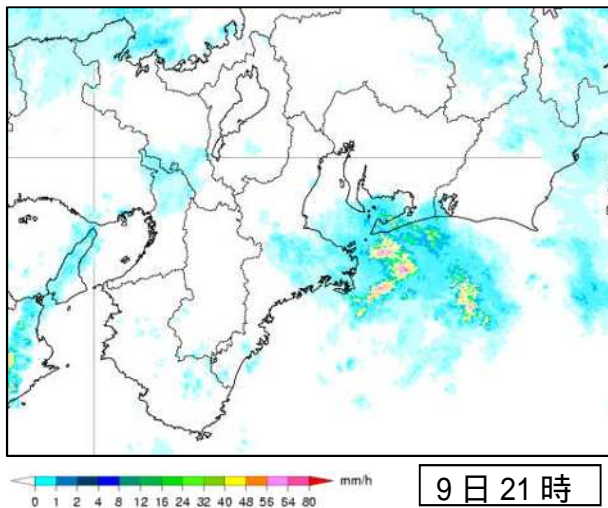
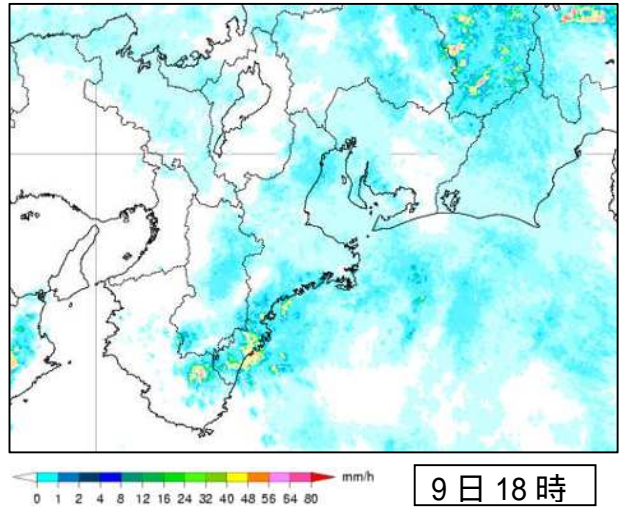
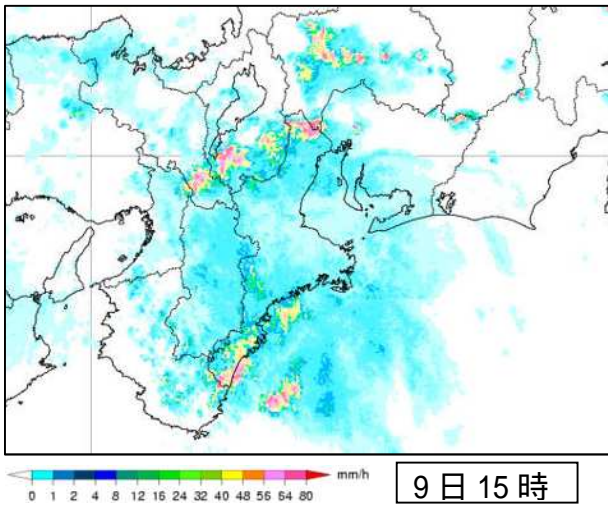
○ 降水量分布図（7月9日14時～10日24時）

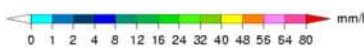
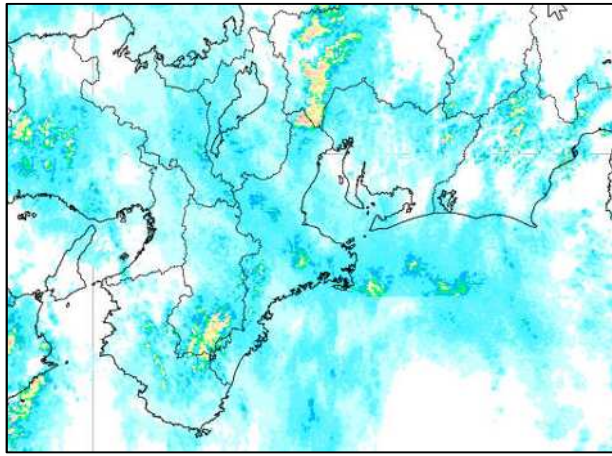


降水量の推移（7月9日13時～10日24時）

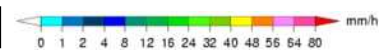
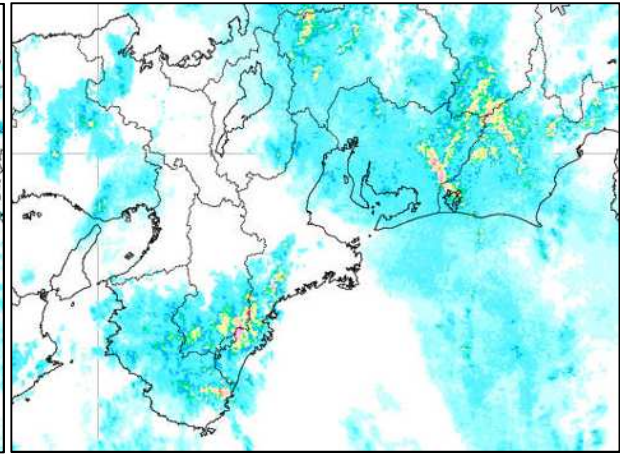


気象レーダー画像（3時間ごと）

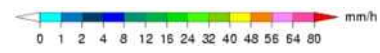
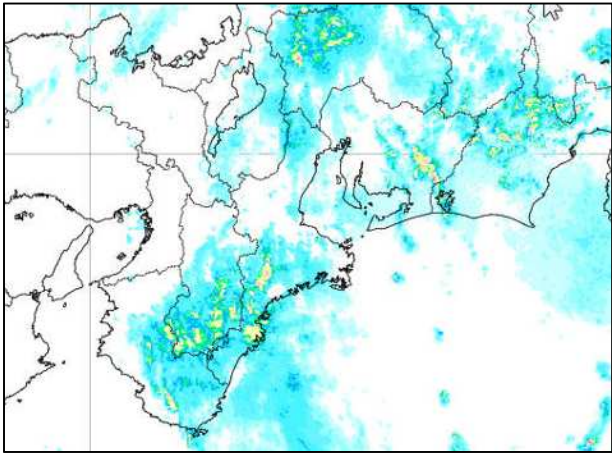




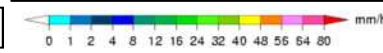
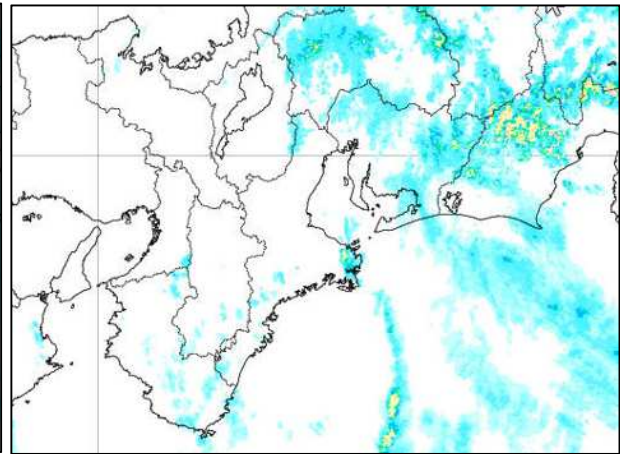
10日 09時



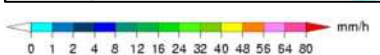
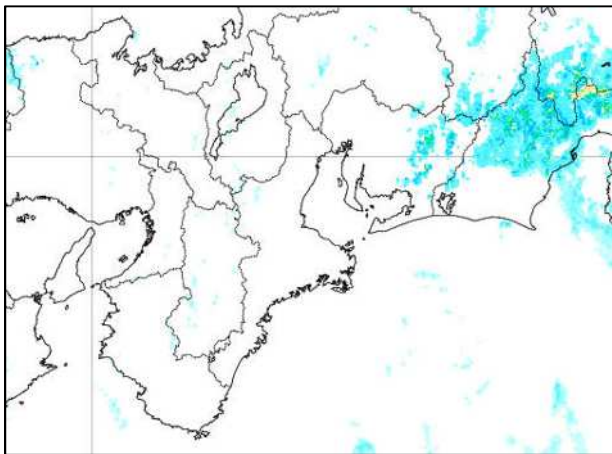
10日 12時



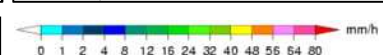
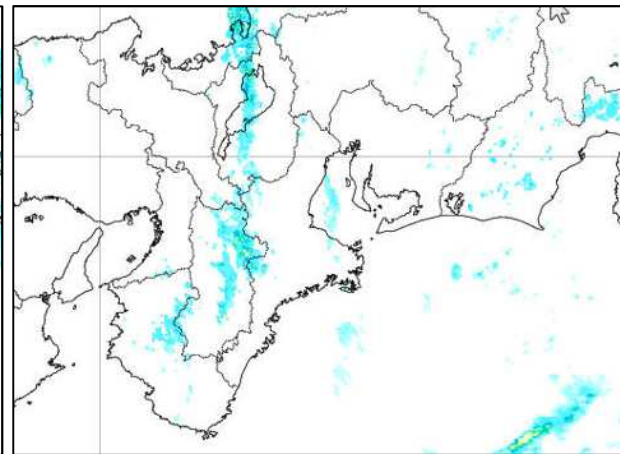
10日 15時



10日 18時

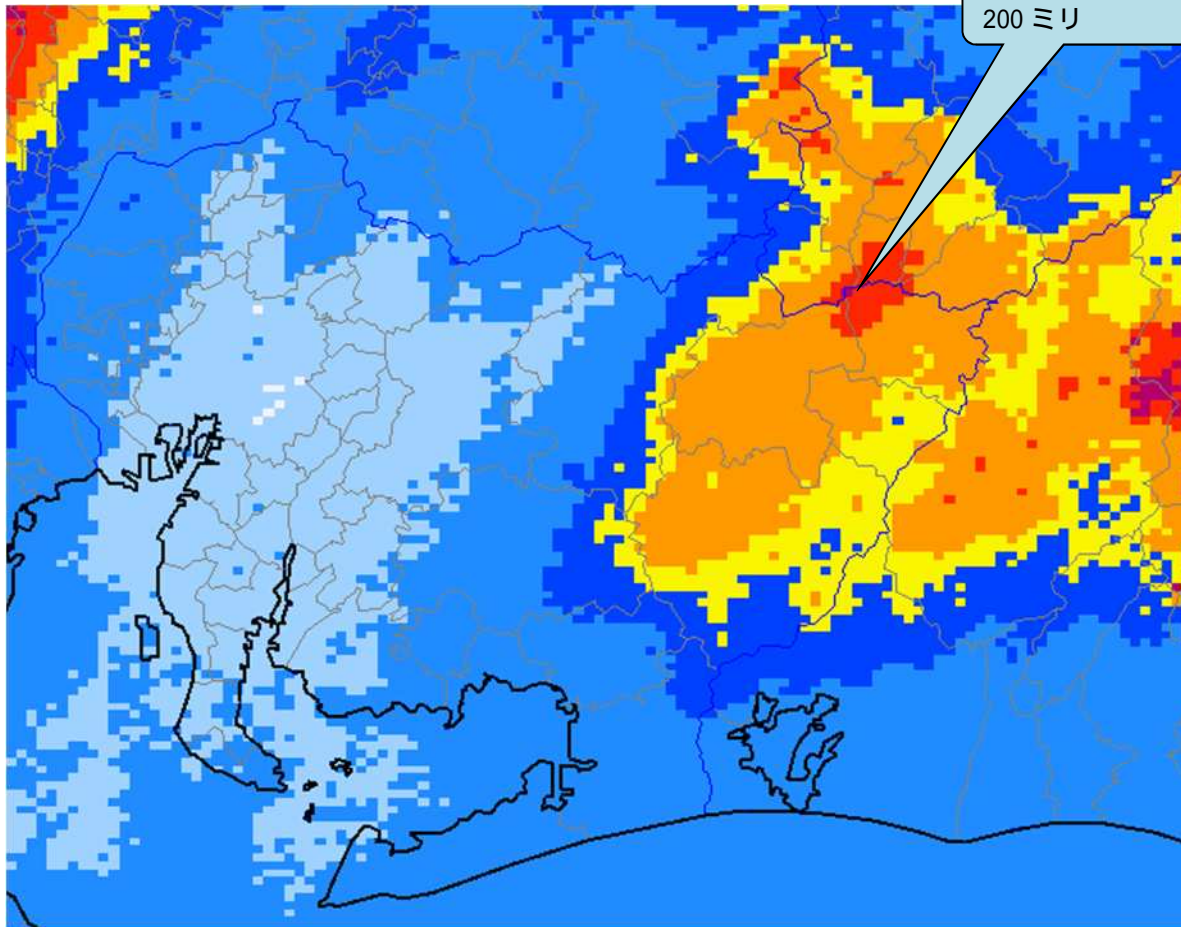


10日 21時

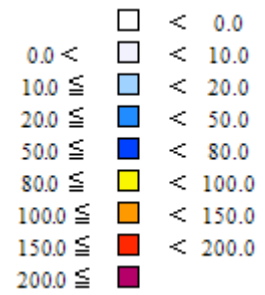


11日 00時

解析雨量
(解析雨量による7月10日24時までの48時間積算雨量)



「解析雨量」とは、気象レーダーとアメダス等の地上の雨量計を組み合わせ、1 km四方ごとに1時間雨量を解析したものです。



地域気象観測毎時降水量（7月9日01時～10日24時）

		7月9日																									
時刻	観測所	01	02	03	04	05	06	07	08	09	10	11	12	13	14	15	16	17	18	19	20	21	22	23	24	9日合計	
	一宮	0.0	0.0	0.0	0.0	0.0	0.0	0.0	0.0	0.0	0.0	0.0	0.0	0.0	0.0	0.0	4.5	0.5	1.0	0.0	0.0	0.0	0.0	0.0	0.0	0.0	6.0
	愛西	0.0	0.0	0.0	0.0	0.0	0.0	0.0	0.0	0.0	0.0	0.0	0.0	0.0	0.0	0.0	15.0	2.0	0.5	0.5	0.0	0.0	0.0	0.0	0.0	0.0	18.0
	小原	0.0	0.0	0.0	0.0	0.0	0.0	0.0	0.0	0.0	0.0	0.0	0.0	0.0	0.0	0.0	0.0	0.0	2.0	0.0	0.5	0.5	0.0	0.0	0.0	0.0	3.0
	稲武	0.0	0.0	0.0	0.0	0.0	0.0	0.0	0.0	0.0	0.0	0.0	0.0	0.0	0.0	0.0	0.0	1.5	1.5	0.0	0.5	0.0	0.0	0.0	0.0	0.0	3.5
	茶白山	0.5	0.0	0.0	0.0	0.0	0.0	0.0	0.0	0.0	0.0	0.0	0.0	0.0	0.0	6.0	5.5	8.0	2.5	0.5	0.5	0.5	0.0	0.0	0.0	0.0	24.0
	蟹江	0.0	0.0	0.0	0.0	0.0	0.0	0.0	0.0	0.0	0.0	0.0	0.0	0.0	0.0	0.0	1.5	0.5	1.0	0.0	0.0	0.0	0.0	0.0	0.0	0.0	3.0
	名古屋	0.0	0.0	0.0	0.0	0.0	0.0	0.0	0.0	0.0	0.0	0.0	0.0	0.0	0.0	0.0	3.5	1.0	0.5	0.5	0.0	0.0	0.0	0.0	0.0	0.0	5.5
	豊田	0.0	0.0	0.0	0.0	0.0	0.0	0.0	0.0	0.0	0.0	0.0	0.0	0.0	0.0	0.0	0.0	1.0	0.0	0.5	0.0	0.0	0.0	0.0	0.0	0.0	1.5
	阿蔵	0.0	0.0	0.0	0.0	0.0	0.0	0.0	0.0	0.0	0.0	0.0	0.0	0.0	0.0	0.0	0.0	1.5	1.0	0.5	0.5	0.5	0.5	0.0	0.0	0.0	4.0
	大府	0.0	0.0	0.0	0.0	0.0	0.0	0.0	0.0	0.0	0.0	0.0	0.0	0.0	0.0	0.0	2.0	0.5	0.5	1.0	0.5	0.0	0.0	0.0	0.0	0.0	4.5
	岡崎	0.0	0.0	0.0	0.0	0.0	0.0	0.0	0.0	0.0	0.0	0.0	0.0	0.0	0.0	0.0	1.5	1.0	0.5	0.5	0.0	0.0	0.0	0.0	0.0	0.0	3.5
	作手	0.0	0.0	0.0	0.0	0.0	0.0	0.0	0.0	0.0	0.0	0.0	0.0	0.0	0.0	0.0	0.0	1.0	0.5	0.0	0.0	0.5	0.0	0.0	0.0	0.0	2.0
	新城	0.0	0.0	0.0	0.0	0.0	0.0	0.0	0.0	0.0	0.0	0.0	0.0	0.0	0.0	0.0	0.0	1.5	0.5	0.0	0.5	0.0	0.0	0.0	2.0	0.0	4.5
	セントレア	0.0	0.0	0.0	0.0	0.0	0.0	0.0	0.0	0.0	0.0	0.0	0.0	0.0	0.0	1.5	2.0	0.5	0.5	0.5	0.0	0.0	0.0	0.0	0.0	0.0	5.0
	一色	0.0	0.0	0.0	0.0	0.0	0.0	0.0	0.0	0.0	0.0	0.0	0.0	0.0	0.0	0.5	1.0	0.5	0.5	0.0	0.0	0.0	0.0	0.0	0.0	0.0	2.5
	蒲郡	0.0	0.0	0.0	0.0	0.0	0.0	0.0	0.0	0.0	0.0	0.0	0.0	0.0	0.0	0.0	1.0	1.5	0.0	0.5	0.0	0.0	1.0	0.0	0.0	0.0	4.0
	南知多	0.0	0.0	0.0	0.0	0.0	0.0	0.0	0.0	0.0	0.0	0.0	0.0	0.0	0.0	0.5	0.0	0.5	1.0	0.0	0.5	0.5	0.0	0.0	0.0	0.0	3.0
	豊橋	0.0	0.0	0.0	0.0	0.0	0.0	0.0	0.0	0.0	0.0	0.0	0.0	0.0	0.0	0.5	1.5	0.5	0.0	0.0	0.0	0.0	4.0	0.5	0.0	0.0	7.0
	伊良湖	0.0	0.0	0.0	0.0	0.0	0.0	0.0	0.0	0.0	0.0	0.0	0.0	0.0	0.0	0.5	1.0	0.5	0.0	0.5	0.0	3.5	3.5	0.0	0.0	0.0	9.5
	田原	0.0	0.0	0.0	0.0	0.0	0.0	0.0	0.0	0.0	0.0	0.0	0.0	0.0	0.0	0.0	1.0	0.5	0.0	0.0	0.5	1.0	4.5	0.0	0.0	0.0	7.5

		7月10日																									
時刻	観測所	01	02	03	04	05	06	07	08	09	10	11	12	13	14	15	16	17	18	19	20	21	22	23	24	10日合計	
	一宮	0.5	0.0	0.0	0.0	0.0	0.5	0.5	0.0	0.5	0.5	0.0	1.0	1.0	0.5	1.0	0.5	0.5	2.0	0.5	0.0	0.0	0.0	0.0	0.0	0.0	9.5
	愛西	0.0	0.0	0.0	1.0	1.0	2.0	1.5	0.0	4.5	0.5	0.0	1.0	1.0	1.0	0.0	0.0	0.5	0.5	0.5	0.0	0.0	0.0	0.0	0.0	0.0	15.0
	小原	0.0	0.0	0.0	0.0	0.0	0.0	0.5	1.0	0.0	0.5	0.5	1.0	1.0	0.5	0.5	0.5	0.5	0.5	0.5	0.5	1.0	0.0	0.0	0.0	0.0	9.0
	稲武	0.0	0.0	0.0	0.0	0.0	0.0	1.5	2.0	0.5	1.0	6.5	4.0	10.0	3.5	7.0	8.0	6.5	17.5	5.0	8.0	7.0	1.0	0.0	0.5	0.0	89.5
	茶白山	0.0	0.0	0.0	0.0	0.0	0.0	1.5	4.5	9.5	8.5	8.5	22.5	16.0	4.0	2.5	10.5	16.0	11.0	8.5	16.5	6.5	4.0	1.5	1.5	0.0	153.5
	蟹江	0.0	0.0	0.0	0.5	0.0	0.0	0.5	0.5	0.5	0.0	0.0	1.0	1.5	0.0	0.5	0.0	1.0	1.0	0.0	0.0	0.0	0.0	0.0	0.0	0.0	7.0
	名古屋	0.0	0.0	0.0	0.5	0.0	0.0	0.5	0.0	0.5	0.0	0.5	1.0	1.0	0.5	0.5	0.0	0.0	1.0	0.5	0.0	0.0	0.0	0.0	0.0	0.0	6.5
	豊田	0.0	0.0	0.0	0.0	0.0	0.0	2.0	1.0	0.0	0.5	1.0	1.0	0.5	1.0	0.0	1.0	1.0	0.0	1.0	0.0	0.0	0.5	0.0	0.0	0.0	10.5
	阿蔵	0.0	0.0	0.0	0.0	0.0	0.0	0.0	1.0	1.0	2.0	3.0	6.0	5.0	2.5	1.0	11.5	7.0	12.5	11.5	10.5	4.5	1.5	0.5	0.0	81.0	
	大府	0.0	0.0	0.0	0.0	0.0	1.0	0.5	0.5	0.0	2.0	1.5	2.0	1.5	1.0	0.0	0.0	1.0	0.0	0.0	0.0	0.0	0.0	0.0	0.0	0.0	11.0
	岡崎	0.0	0.0	0.0	0.0	0.0	0.0	1.5	0.0	0.5	0.5	3.0	3.5	1.5	1.5	2.5	1.0	2.5	1.5	7.0	1.0	0.5	0.5	0.0	0.0	0.0	28.5
	作手	0.0	0.0	0.0	0.0	0.0	0.0	0.0	0.5	1.5	3.0	7.0	14.0	6.5	5.0	7.5	8.0	6.5	10.0	23.5	14.0	7.5	2.0	1.5	0.5	0.0	118.5
	新城	0.0	0.0	0.0	0.0	0.0	0.0	0.0	1.0	1.0	1.5	7.0	13.0	7.5	1.0	2.0	7.5	1.0	2.0	7.5	7.5	4.0	1.5	1.0	1.0	0.0	67.0
	セントレア	0.0	0.0	0.0	0.0	0.0	0.5	0.0	0.0	0.5	1.0	3.0	1.5	0.5	1.0	0.5	1.0	3.0	0.0	0.0	0.0	0.0	0.0	0.0	0.0	0.0	12.5
	一色	0.0	0.0	0.0	0.0	0.0	0.5	0.0	0.0	1.0	1.0	1.5	2.5	0.5	1.0	0.5	1.0	0.0	0.5	0.0	0.0	0.0	0.0	0.0	0.0	0.0	10.0
	蒲郡	0.0	0.0	0.0	0.0	0.0	0.0	0.0	0.5	0.0	1.0	2.5	3.0	1.5	1.0	1.0	0.5	0.0	1.0	4.0	1.0	0.0	0.5	0.5	0.0	0.0	18.0
	南知多	0.0	0.0	0.0	0.0	0.0	1.0	0.0	0.5	4.0	1.5	2.5	2.0	0.0	0.0	0.5	0.5	0.5	0.0	0.0	0.0	0.0	0.0	0.0	0.0	0.0	13.0
	豊橋	0.0	0.0	0.0	0.0	0.0	0.0	0.0	0.0	0.0	1.5	5.0	4.5	1.0	0.0	0.0	0.0	0.5	1.5	2.0	2.0	0.0	0.5	0.0	0.0	0.0	18.5
	伊良湖	0.0	0.0	0.0	0.0	0.0	0.5	0.0	0.5	1.0	2.0	3.0	1.5	0.0	0.0	0.5	0.0	0.0	0.0	0.0	0.0	0.0	0.0	0.0	0.0	0.0	9.0
	田原	0.0	0.0	0.0	0.0	0.0	0.5	0.0	0.5	0.5	3.0	4.0	2.5	0.5	0.0	0.5	0.0	0.0	0.0	1.0	0.0	0.0	0.0	0.0	0.0	0.0	13.0

- ・ 毎時降水量は前1時間降水量(ミリ)を示します。
(例)01時:00時から01時までの1時間降水量
- ・ 「0.0」は「降水なし」又は「降水量0.5ミリ未満」を示します。
- ・ 黄色の塗りつぶしは1時間20ミリ以上を示します。

	降り始め(9日14時)から10日24時までの				
	降水量合計	1時間降水量		10分間降水量	
		最大	日時分	最大	日時分
一宮	15.5	5.0	9日1620	2.5	9日1544
愛西	33.0	15.0	9日1607	11.0	9日1518
小原	12.0	2.0	9日1723	1.0	9日1633
稲武	93.0	18.0	10日1755	6.0	10日1527
茶白山	177.0	25.5	10日1155	7.5	10日1145
蟹江	10.0	2.0	10日1239	0.5	10日1800
名古屋	12.0	3.5	9日1602	3.0	9日1512
豊田	12.0	3.0	10日0729	1.0	10日1838
阿蔵	85.0	14.5	10日1926	6.0	10日1717
大府	15.5	3.0	10日1212	1.5	10日1000
岡崎	32.0	7.5	10日1907	2.5	10日1822
作手	120.5	27.0	10日1921	8.0	10日1708
新城	71.5	16.5	10日1209	6.0	10日1206
セントレア	17.5	3.0	10日1716	1.5	10日1635
一色	12.5	3.0	10日1207	1.0	10日1156
蒲郡	22.0	4.5	10日1912	1.0	10日1916
南知多	16.0	4.0	10日0918	3.0	10日0828
豊橋	25.5	6.0	10日1146	2.5	10日1806
伊良湖	18.5	5.0	9日2147	1.5	9日2138
田原	20.5	5.0	9日2156	1.5	9日2143

3 風と気圧の状況

県内では、10日朝から海上を中心に風速10メートル以上のやや強い南南東の風が吹き始め、10日夕方には陸上でも風速10メートル以上のやや強い風が吹きました。

最低海面気圧は、名古屋では10日23時54分に991.2hPa、伊良湖では10日23時18分に990.5hPaを観測しました。

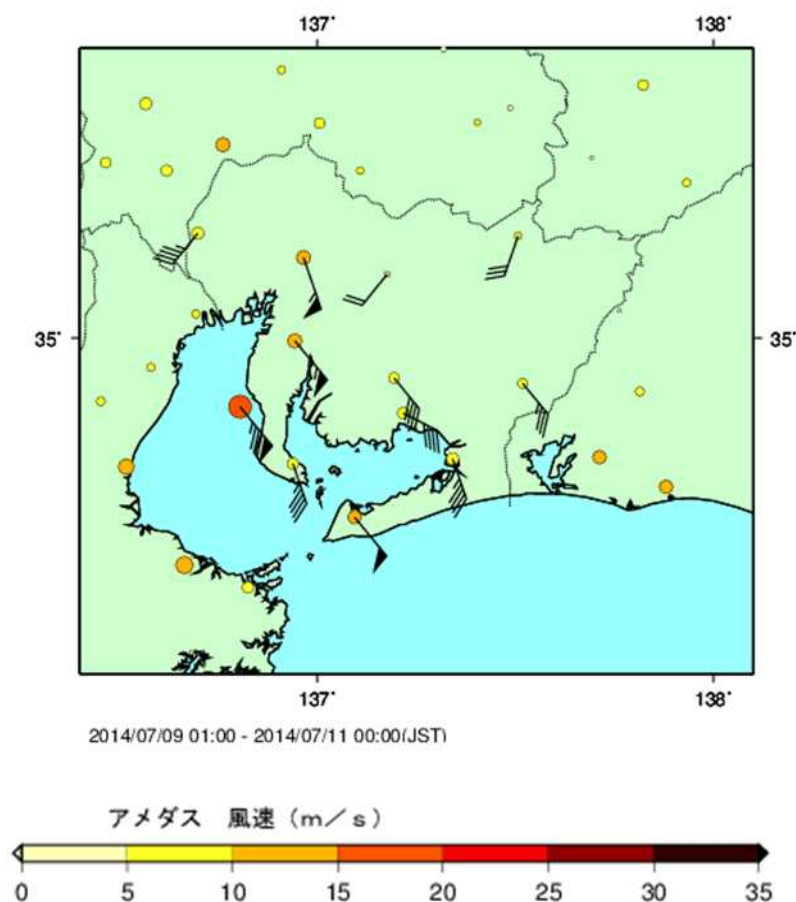
名古屋地方気象台における風と気圧の観測値

日最大風速 10.6m/s (10日17時07分 南南東の風)
日最大瞬間風速 19.9m/s (10日17時27分 南南東の風)
日最低海面気圧 991.2hPa (10日23時54分)

伊良湖特別地域観測所における風と気圧の観測値

日最大風速 10.2m/s (10日18時31分 南東の風)
日最大瞬間風速 18.4m/s (10日18時30分 南東の風)
日最低海面気圧 990.5hPa (10日23時18分)

最大風速 (10 分間平均風速の最大値) 分布図 (7 月 9 日 1 時 ~ 10 日 24 時)



アメダスにおける最大風速・最大瞬間風速表（7月9日1時～10日24時）

	7月9日				7月10日			
	日最大風速		日最大瞬間風速		日最大風速		日最大瞬間風速	
	風向 風速	時分	風向 風速	時分	風向 風速	時分	風向 風速	時分
愛西	SW		SW		南東		東南東	
	8.8	1515	13.0	1514	8.3	1558	16.2	1432
稲武	NE		NNE		南南西		南南東	
	3.3	1234	6.5	1225	5.8	1808	14.5	1823
名古屋	SSW		S		南南東		南南東	
	8.5	1525	13.3	1524	10.6	1707	19.9	1727
豊田	SW		SSW		南南東		南	
	4.3	1518	8.6	1508	4.2	1742	13.6	1653
大府	SSE		SSE		南東		南東	
	4.4	1437	6.5	1430	10.5	1803	20.3	1800
岡崎	SSE		SSE		南東		南南東	
	3.0	1336	5.6	1334	8.0	1806	19.5	1652
新城	SSW		WSW		南東		東南東	
	4.5	1153	7.6	1332	7.4	1713	17.1	1710
セントレア	ESE		S)		南東		南東	
	5.6	2400	7.2)	1349	16.8	1829	22.1	1827
蒲郡	ESE		ESE		東南東		東南東	
	3.2	2159	5.1	2154	8.2	1909	14.9	1746
南知多	SW		WSW		南南東		東南東	
	3.8	1459	7.0	1430	8.7	1842	16.5	1836
豊橋	S		S		南南東		南南東	
	5.2	1400	6.7	1357	9.0	1927	18.9	1756
伊良湖	S		SSW		南東		南東	
	5.5	1329	9.4	1322	10.2	1831	18.4	1830

アメダスの風向・風速時別値（平成 26 年 7 月 9 日～10 日） 単位 風向：16 方位、風速：m/s

7 月 9 日

地域気象観測毎時風向・風速日報

2014年7月9日 愛知県 (51)

単位:m/s

(1/1)

No	時刻		1	2	3	4	5	6	7	8	9	10	11	12	13	14	15	16	17	18	19	20	21	22	23	24	日最多風向	日最大風速		日最大瞬間風速		
	観測所名	風向																									風速	風向	時分	風向	時分	
																																日平均風速
51031	愛西	風向	S	SSE	SSE	WNW	W	SW	NNW	WNW	SSW	SSE	SSW	SSE	S	SSE	S	NW	N	E	WNW	WNW	WNW	WNW	NNW	W	WNW	SW		SW		
		風速	1.3	0.8	0.7	0.3	0.5	1.0	1.1	0.7	1.1	1.6	2.0	2.4	2.2	3.0	3.2	1.1	2.2	1.5	1.5	2.1	1.1	1.1	1.0	1.3	1.5	8.8	1515	13.0	1514	
51071	稲武	風向	SSW	SSW	S	SSW	SSW	SSW	NE	ENE	E	NNE	ESE	ESE	E	NE	SSE	SSW	SSW	WSW	SSW	SSW	SSW	WSW	SSW	-	SSW	NE		NNE		
		風速	0.7	0.8	0.7	0.9	0.9	0.4	0.9	0.8	0.7	1.7	1.8	1.5	1.2	1.7	1.4	1.9	0.5	0.3	0.9	0.6	0.4	0.5	0.4	0.2	0.9	3.3	1234	6.5	1225	
51106	名古屋	風向	NW	NNE	NW	NNW	WSW	W	SW	NNW	S	W	SW	SSW	SSW	SSE	S	WSW	W	NNW	NE	SE	SSE	SSE	SSE	SE	SSE	SSW		S		
		風速	0.4	1.2	1.4	1.7	0.8	1.4	0.8	1.2	2.0	1.2	2.1	3.2	2.7	3.8	6.4	3.2	0.8	0.9	0.8	1.8	1.8	2.3	1.9	2.9	2.1	8.5	1525	13.3	1524	
51116	豊田	風向	NNE	NNW	S	NE	-	-	ENE	S	S	WSW	WSW	SW	SSW	SSW	SW	SW	ESE	ENE	NE	NE	ENE	ENE	ENE	ENE	ENE	NE	SW		SSW	
		風速	0.7	0.3	0.6	0.3	0.1	0.2	0.2	1.2	1.5	1.3	2.3	2.8	2.3	2.6	3.4	3.3	1.6	1.6	1.0	1.2	0.3	1.1	1.1	1.1	1.3	4.3	1518	8.6	1508	
51216	大府	風向	WSW	SSE	W	SSW	WSW	SW	SSE	WSW	SSW	SSE	S	SSW	S	SSE	S	SW	N	NNW	ESE	S	SSE	SSE	SE	SE	SSE	SSE		SSE		
		風速	1.6	0.8	1.0	1.1	1.1	1.3	1.3	0.9	2.0	1.5	1.6	2.7	3.4	3.4	2.6	2.2	1.0	0.9	1.2	1.5	1.6	1.2	2.2	2.8	1.6	4.4	1437	6.5	1430	
51226	岡崎	風向	-	SSW	E	SE	SSE	-	SW	NNW	S	ESE	SW	WSW	S	S	S	SSW	ENE	E	SE	ESE	SE	ESE	E	SE	SE	SSE		SSE		
		風速	0.1	1.2	0.6	0.9	0.7	0.1	0.9	1.1	0.6	0.8	1.5	1.8	2.3	2.4	1.8	1.4	0.6	0.9	0.7	1.1	1.2	2.4	2.3	2.5	1.3	3.0	1336	5.6	1334	
51247	新城	風向	ESE	SE	-	E	SW	ESE	SW	S	SW	WSW	WSW	SSW	SW	SW	SW	SSW	SW	ENE	E	ENE	NNE	E	NE	E	SW	SSW		WSW		
		風速	0.5	0.3	0.0	0.3	0.5	0.7	1.2	0.8	2.9	1.8	3.5	4.0	2.9	3.4	3.8	3.5	2.1	0.7	1.1	0.8	0.5	1.3	0.8	0.4	1.6	4.5	1153	7.6	1332	
51261	セントレア	風向	ESE	SE	SE	S	SSE	SSE	S	WSW	WSW	SSW	SSW	SSW	S	SSE	SW	W	W	ENE	E	SE	SE	SE	SE	ESE	SE	ESE		S		
		風速	3.5	3.5	2.1	1.8	1.4	2.2	1.6	0.7	0.6	2.7	4.7	4.4	4.3	4.6	5.0	4.0	1.6	2.3	4.1	2.4	3.4	4.7	4.8	5.6	3.0	5.6	2400	7.2	1349	
51281	蒲郡	風向	N	WNW	NW	NE	WNW	E	W	SW	SW	SW	SSE	SSE	S	SE	S	SSW	NNW	NNE	N	NNE	E	ESE	ESE	E	E	ESE		ESE		
		風速	0.9	1.2	0.8	0.4	0.9	0.6	0.6	1.3	0.9	1.4	2.7	1.4	2.4	2.4	1.5	0.8	0.5	1.4	1.1	1.0	1.2	3.1	1.5	1.6	1.2	3.2	2159	5.1	2154	
51311	南知多	風向	SE	SE	SE	SSE	S	SSW	S	ENE	NE	NE	SW	S	S	SE	SW	SW	WSW	WNW	ESE	SSE	SE	SSE	SE	SSE	SE	SW		WSW		
		風速	1.7	1.7	0.4	1.1	1.0	1.2	2.0	1.8	2.1	1.3	2.7	2.5	1.9	1.6	3.7	2.7	1.7	0.9	1.5	1.5	1.7	1.4	1.4	2.0	1.7	3.8	1459	7.0	1430	
51331	豊橋	風向	SE	S	SE	SSE	SE	SSE	SSE	W	W	W	W	W	SW	S	SSW	W	W	NW	SSE	ESE	S	SE	ESE	ESE	W	S		S		
		風速	1.2	1.8	1.3	1.5	1.8	1.3	1.7	0.8	2.6	2.6	2.8	3.4	2.4	5.2	3.1	3.0	2.8	0.7	0.9	2.4	2.6	2.3	2.8	2.1	2.1	5.2	1400	6.7	1357	
51346	伊良湖	風向	E	SE	SSE	SSE	ESE	SSW	E	WSW	NNE	NNW	SSW	S	SSW	SSW	SW	SSW	SW	E	SSE	S	SSE	SE	SSE	ESE	SSW	S		SSW		
		風速	1.2	1.3	1.8	1.8	1.3	1.6	0.8	0.7	2.2	0.6	2.5	3.0	4.2	5.2	2.9	4.1	1.6	0.4	0.8	1.3	2.4	1.8	3.3	3.9	2.1	5.5	1329	9.4	1322	

7月10日

地域気象観測毎時風向・風速日報

2014年7月10日 愛知県(51)

単位:m/s

(1/1)

No	時刻		1	2	3	4	5	6	7	8	9	10	11	12	13	14	15	16	17	18	19	20	21	22	23	24	日最多風向	日最大風速		日最大瞬間風速		
	観測所名	風向																									風速	風向	時分	風向	時分	
			日平均風速	風向	時分	風向	時分																									
51031	愛西	風向	WSW	E	ENE	ESE	ESE	SE	SE	SE	SE	SE	SE	SE	SE	SE	SE	SE	SE	SE	SE	SE	SE	ESE	NNW	NW	SE	SE		ESE		
		風速	0.5	0.3	1.4	3.0	3.4	4.7	5.5	5.7	7.0	7.3	6.5	6.3	6.4	6.1	7.0	8.1	5.8	6.7	6.6	4.2	3.0	0.8	1.3	1.4	4.5	8.3	1558	16.2	1432	
51071	稲武	風向	S	SW	-	SW	NNW	W	SW	W	WSW	WSW	WSW	W	WNW	WSW	SW	W	WSW	SSW	WNW	SW	SSW	SW	-	-	SW	SSW		SSE		
		風速	0.7	0.5	0.1	0.6	0.9	0.8	1.7	0.8	1.5	1.8	2.0	1.2	1.3	2.2	1.6	1.6	2.0	4.2	1.4	2.2	1.3	0.8	0.2	0.0	1.5	5.8	1808	14.5	1823	
51106	名古屋	風向	SSE	SE	SE	SE	SE	SE	SSE	SSE	SSE	SSE	SSE	SSE	SSE	SSE	SSE	SSE	SSE	SE	SE	SE	SE	SE	ESE	NNW	SSE	SSE		SSE		
		風速	3.2	3.3	3.6	4.2	4.7	5.1	5.8	6.6	8.2	8.8	8.6	7.0	6.8	7.5	7.9	8.5	10.6	9.0	6.3	6.0	3.8	2.8	1.0	1.9	5.9	10.6	1707	19.9	1727	
51116	豊田	風向	NE	NE	ENE	ENE	ENE	ESE	S	SSE	SSE	SE	SSE	SSE	SE	SSE	SSE	SSE	SSE	SE	SE	S	ESE	NNE	N	NNW	SSE	SSE		S		
		風速	1.2	1.4	1.8	1.5	1.6	2.6	1.5	1.9	2.6	3.0	2.9	2.4	2.3	2.5	2.7	3.0	3.7	2.7	3.3	2.3	1.2	0.8	0.5	0.6	2.1	4.2	1742	13.6	1653	
51216	大府	風向	SE	E	ESE	ESE	ESE	SE	SSE	SSE	SSE	SSE	SSE	SSE	SSE	SSE	SSE	SSE	SE	SE	SE	SE	SSE	SE	ENE	ENE	N	SSE	SE		SE	
		風速	1.8	1.2	1.9	2.2	3.4	3.9	5.9	7.1	7.8	8.0	7.6	8.5	6.5	7.3	8.3	8.6	9.2	10.0	7.2	5.8	3.0	1.7	1.2	1.1	5.4	10.5	1803	20.3	1800	
51226	岡崎	風向	ESE	ESE	E	ESE	ESE	ESE	SSE	SSE	SSE	SSE	SSE	SE	SSE	SE	SSE	SSE	SSE	SE	SE	SSE	SE	ESE	NNE	W	SSE	SE		SSE		
		風速	1.3	2.0	1.7	2.5	3.1	5.2	3.7	4.5	5.7	5.7	6.5	6.9	6.3	5.7	5.8	6.7	7.3	7.4	6.5	3.9	2.8	2.5	1.0	0.4	4.3	8.0	1806	19.5	1652	
51247	新城	風向	ESE	E	ENE	E	E	NNE	ENE	SSW	SSW	SSE	SSW	SSE	SE	S	SE	S	SE	SSE	ESE	SE	SE	NNW	-	ESE	SE	SE		ESE		
		風速	0.7	0.9	1.6	1.1	0.8	0.5	1.2	2.9	3.8	4.5	3.3	3.0	3.4	3.4	4.2	4.2	4.0	5.4	5.0	3.3	3.2	1.5	0.1	0.8	2.7	7.4	1713	17.1	1710	
51261	セントレア	風向	ESE	ESE	ESE	ESE	SE	SE	SSE	SE	SSE	SSE	SSE	SSE	SSE	SE	SE	SE	SE	SE	SE	SSE	SE	SE	E	E	N	SE	SE		SE	
		風速	5.8	7.4	7.3	8.1	9.5	8.8	10.9	12.2	14.7	14.4	13.9	14.9	15.2	15.0	15.8	15.2	13.8	15.0	11.0	7.0	6.4	3.6	2.2	2.9	10.6	16.8	1829	22.1	1827	
51281	蒲郡	風向	ENE	ENE	E	E	ESE	E	SE	ESE	SE	ESE	SE	SE	SE	ESE	ESE	ESE	ESE	ESE	ESE	ESE	ESE	E	NE	N	ESE	ESE		ESE		
		風速	1.2	1.0	2.3	2.5	3.1	4.1	5.1	5.5	5.7	5.6	5.0	5.2	6.5	5.6	6.6	5.7	5.7	7.5	6.4	4.8	2.6	2.1	1.3	1.4	4.2	8.2	1909	14.9	1746	
51311	南知多	風向	ESE	SE	SE	SE	ESE	SSE	SSE	SSE	SSE	SSE	SSE	SSE	SSE	SE	SE	SE	SE	SE	SE	SSE	SSE	SSE	SSE	ENE	N	SSE	SSE		ESE	
		風速	2.3	2.2	2.4	3.3	2.6	4.3	4.9	5.6	6.4	6.7	6.8	6.2	8.1	6.6	6.4	6.6	6.5	6.8	6.9	3.2	2.8	0.5	3.6	2.3	4.8	8.7	1842	16.5	1836	
51331	豊橋	風向	SSE	E	E	E	E	ESE	S	SE	SE	SE	SE	SE	SE	SE	SE	SE	SE	SE	SE	SSE	SE	ESE	E	NNE	SE	SSE		SSE		
		風速	1.1	2.7	1.8	3.2	4.1	4.6	5.2	5.7	6.0	6.1	6.0	7.5	6.4	5.9	6.0	6.3	7.0	8.6	7.6	6.7	4.5	3.3	1.6	2.7	4.9	9.0	1927	18.9	1756	
51346	伊良湖	風向	ESE	SE	SE	SSE	ESE	SE	SSE	SSE	SSE	SSE	SSE	SSE	SSE	SSE	SE	SE	SE	SE	SSE	SSE	SE	ESE	N	N	SSE	SE		SE		
		風速	3.9	2.3	2.5	2.8	3.5	5.9	5.2	5.0	5.9	6.6	7.4	7.2	7.1	7.2	8.2	7.6	7.0	9.5	6.7	6.0	3.8	1.7	0.9	2.2	5.3	10.2	1831	18.4	1830	

- ・ 1時間ごとの風速は正時前10分間の平均風速(m/s)を示します。
- ・ 日最大風速は任意の時分の極値、日最大瞬間風速は0.25秒ごとの風速を3秒平均した風速の極値です。
- ・ 風向は16方位で示します。
- ・ 黄色の塗りつぶしは風速10m/s以上を示します。
- ・ 数値のうち、)付は観測資料に欠測等が含まれますが正常な値と同等とみなせる値、]付は観測資料に含まれる欠測等が多いため正常な値とみなせない値、×は全て欠測、//は資料なしを示します。)付、]付は、ご利用に際しては十分留意願います。

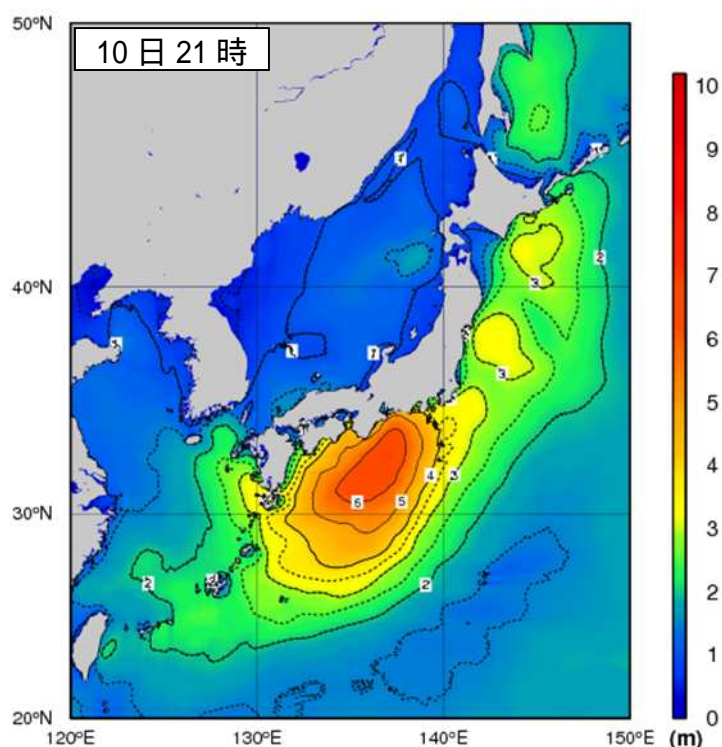
4 極値の更新 (統計期間 10 年以上の観測所)

気象官署
該当なし

アメダス
該当なし

5 波の状況

沿岸波浪図 (7月10日21時)



All rights reserved. Copyright © Japan Meteorological Agency

[利用上の注意]

波の高さを等波高線で示しています。等波高線は、1メートルごとの実線と0.5メートルごとの破線(4メートル未満の領域のみ)を表示しています。波の高さは「有義波高」で示しています。

「有義波高」

実際の波には、有義波よりも高い波が含まれているので注意が必要です。実際の海面には高い波も低い波も含まれており、このような状態をよりよく代表するために、目視での観測に近いとされる「有義波高」が用いられています。波高(波の高さ)と言った場合は、一般に有義波高を指します。

ただしその利用に当たっては、有義波高よりも高い波を含み得ることに注意が必要です。例えば、100個の波を観測した中には有義波高の約1.6倍の最大波が、同じく1000個の波の中には約2倍の高さの最大波が含まれるといわれています。

気象情報

名古屋地方気象台発表

発表時刻	情報の名称	備考
7月9日 16時48分	平成26年台風第8号に関する東海地方気象情報 第1号	
7月10日 05時10分	平成26年台風第8号に関する東海地方気象情報 第2号	
7月10日 06時13分	平成26年台風第8号に関する愛知県気象情報 第1号	
7月10日 06時48分	平成26年台風第8号に関する愛知県気象情報 第2号	(図形式)
7月10日 11時02分	平成26年台風第8号に関する東海地方気象情報 第3号	
7月10日 12時02分	平成26年台風第8号に関する愛知県気象情報 第3号	
7月10日 16時26分	平成26年台風第8号に関する東海地方気象情報 第4号	
7月10日 17時12分	平成26年台風第8号に関する愛知県気象情報 第4号	
7月10日 18時47分	平成26年台風第8号に関する東海地方気象情報 第5号	
7月10日 18時51分	平成26年台風第8号に関する愛知県気象情報 第5号	
7月10日 22時27分	平成26年台風第8号に関する東海地方気象情報 第6号	
7月10日 23時26分	平成26年台風第8号に関する愛知県気象情報 第6号	
7月11日 03時04分	平成26年台風第8号に関する東海地方気象情報 第7号	
7月11日 05時16分	平成26年台風第8号に関する東海地方気象情報 第8号	

土砂災害警戒情報 (愛知県との共同発表)

発表なし

指定河川洪水予報 (国土交通省又は愛知県との共同発表)

発表なし

7 被害等の状況（7月11日7時00分現在、愛知県災害対策本部まとめ）

【被害状況】

（1）人的被害

重傷2人

（名古屋市西区、男性、年齢不明） 転倒により負傷

（幸田町、女性、59歳） 風にあおられ転倒

軽傷3人

（一宮市、女性、74歳） 自転車走行中、風にあおられ転倒

（一宮市、男性、65歳） 歩行中、強風にあおられ転倒

（蒲郡市、女性、88歳） 強風にあおられ

【避難勧告・指示等の状況】

現在、市町村等からの避難勧告・指示等の報告なし

【避難所開設数及び避難人数状況】

2か所7人（避難者は全て自主避難）

（設楽町1か所2人、豊根村1か所5人）

【災害対策本部設置状況】

（1）愛知県

設置 平成26年7月10日 午前10時56分

廃止 平成26年7月11日 午前7時

（2）市町村

ア 設置中（0市町村）

なし

イ 廃止（29市町村）

名古屋市、豊橋市、岡崎市、一宮市、春日井市、津島市、豊田市、西尾市、蒲郡市、江南市、新城市、知立市、岩倉市、日進市、田原市、愛西市、北名古屋市、弥富市、みよし市、東郷町、豊山町、扶桑町、飛鳥村、南知多町、美浜町、幸田町、設楽町、東栄町、豊根村

8 防災関係機関への説明会等

7月9日15時00分 愛知県庁にて台風説明会

7月9日15時00分 名古屋港台風・地震津波対策委員会（幹事会）での説明