

平成26年7月9日の大雨に関する 長野県気象速報

目 次

- 1 概要
 - (1) 資料作成の目的
 - (2) 気象概況

- 2 気象の状況
 - (1) 地上天気図および気象衛星赤外画像
 - (2) レーダーによる雨雲の様子
 - (3) 雨の状況
 - (4) 気象官署とアメダスの期間降水量表
 - (5) 気象官署とアメダスの日最大1時間降水量及び日最大10分間降水量表
 - (6) 降水量の推移
 - (7) 気象官署とアメダスの極値更新状況

- 3 警報・注意報、情報等の発表状況
 - (1) 警報・注意報
 - (2) 土砂災害警戒情報発表状況
 - (3) 府県気象情報発表状況
 - (4) 竜巻注意情報発表状況

- 4 被害の状況

- 5 長野地方気象台警戒体制状況等

平成26年7月10日（7月16日訂正）

注）この資料は、最新の情報により内容の一部訂正や追加をすることがあります。

1 概要

(1) 資料作成の目的

7月9日、昼過ぎから夜のはじめ頃にかけて、県内では所々で断続的に雷を伴った非常に激しい雨が降り大雨となった。

この大雨により、木曽地域では、土砂災害や床上・床下浸水及び交通障害等の被害が発生した。長野地方気象台では、この時の気象状況を取りまとめる目的で本資料を作成した。本資料は7月10日14時現在のものである。

(2) 気象概況

7月9日、台風第8号は15時には九州の西を北東に進んでいた。一方、朝鮮半島から東北地方に停滞する梅雨前線に向かって、南から暖かく湿った空気が入り、関東甲信地方では大気の状態が非常に不安定となった。

このため、昼過ぎから夜のはじめ頃にかけて、県内の所々で積乱雲が発達し、雷を伴った非常に激しい雨が降った。特に、南木曽では17時40分までの前1時間に70.0ミリの非常に激しい雨を観測した。

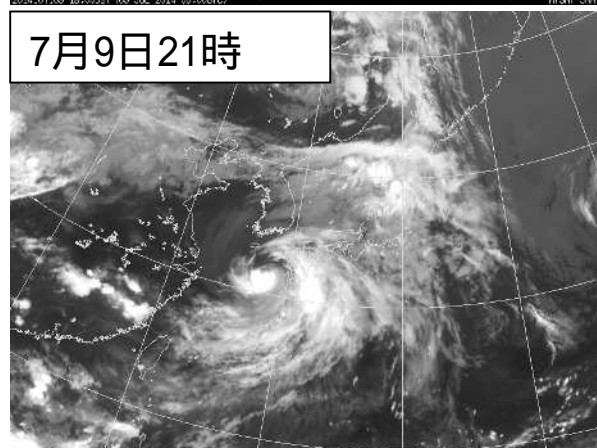
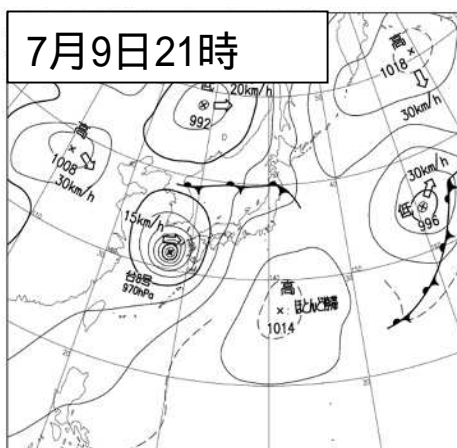
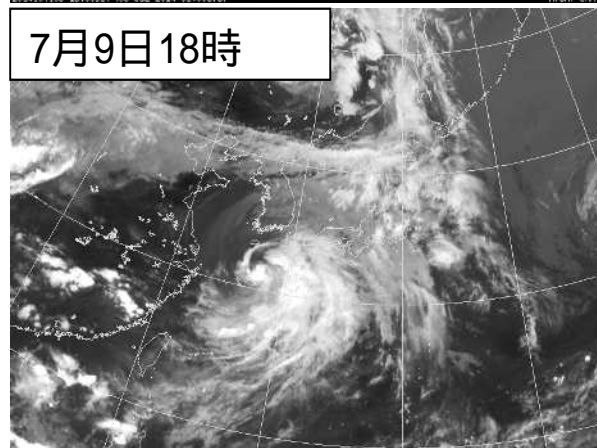
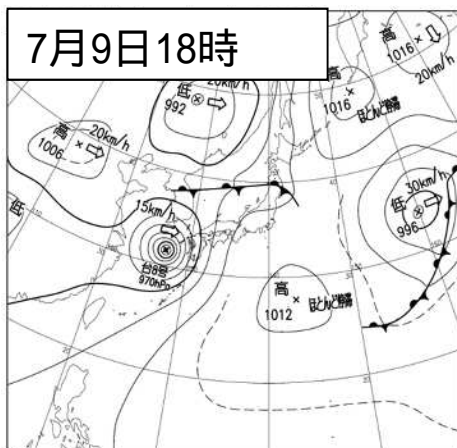
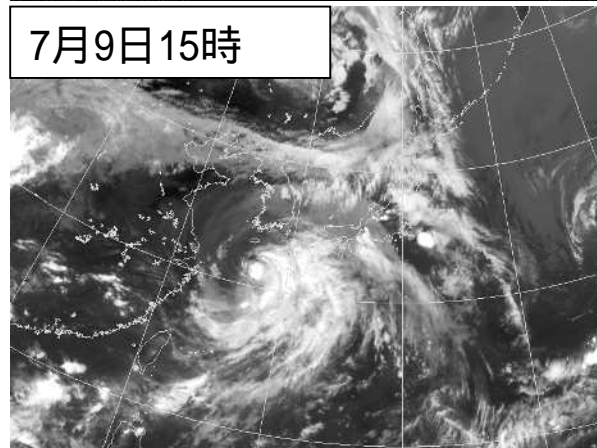
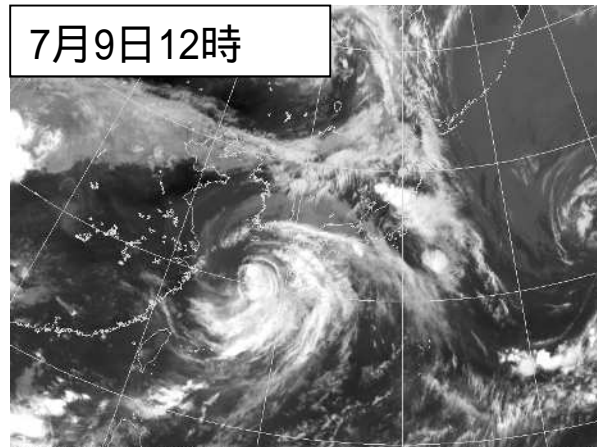
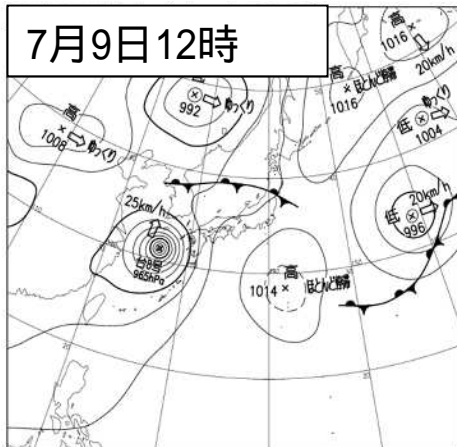
また、解析雨量では南木曽町付近で、17時30分までの前1時間に約90ミリの猛烈な雨を解析した。

(2)気象概況の下から3行目「77.0ミリ」を「70.0ミリ」に訂正

2 気象の状況

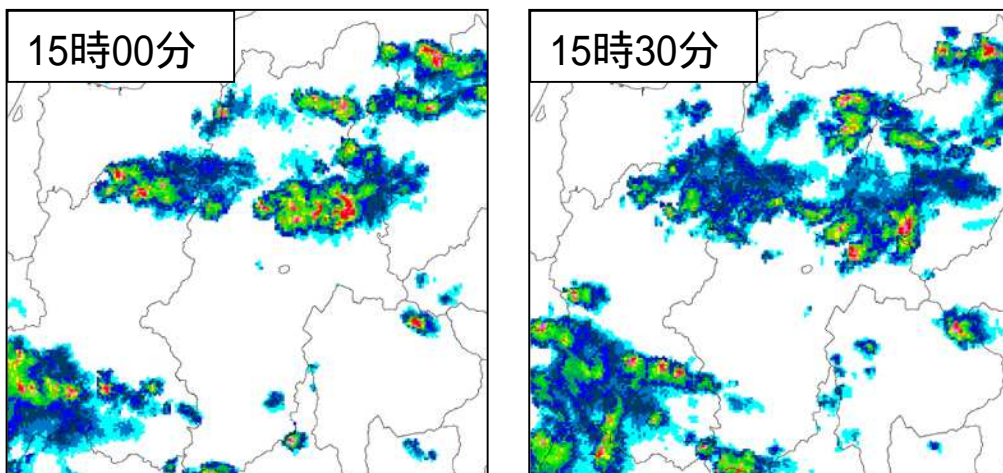
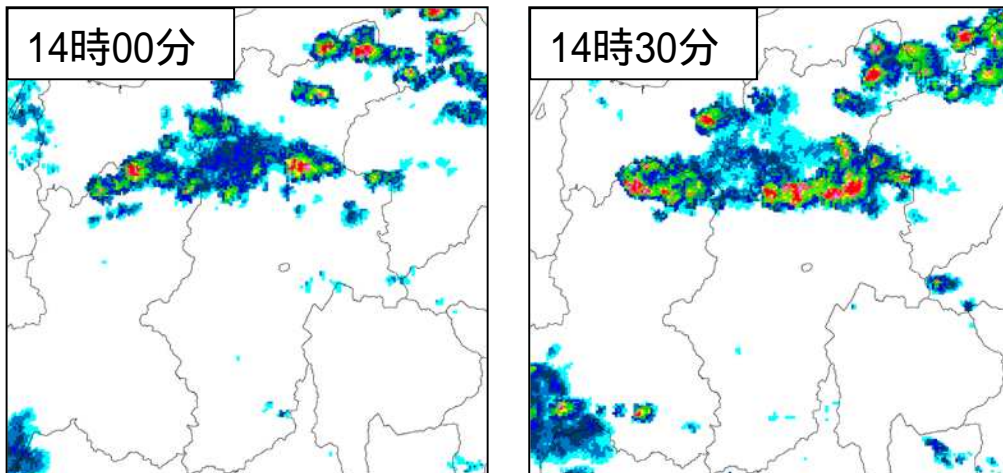
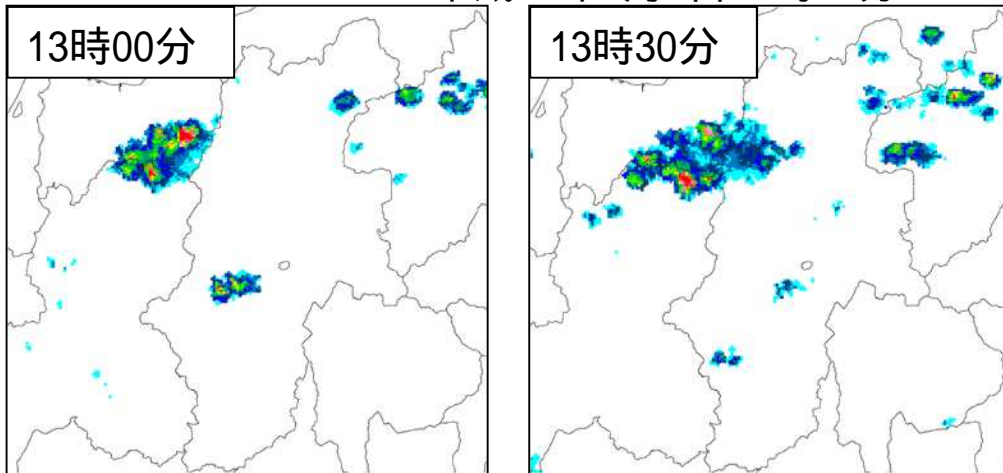
(1) 地上天気図および気象衛星赤外画像

平成26年7月9日12時～21時

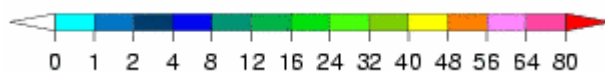


(2) レーダーによる雨雲の様子

平成26年7月9日13時00分～15時30分

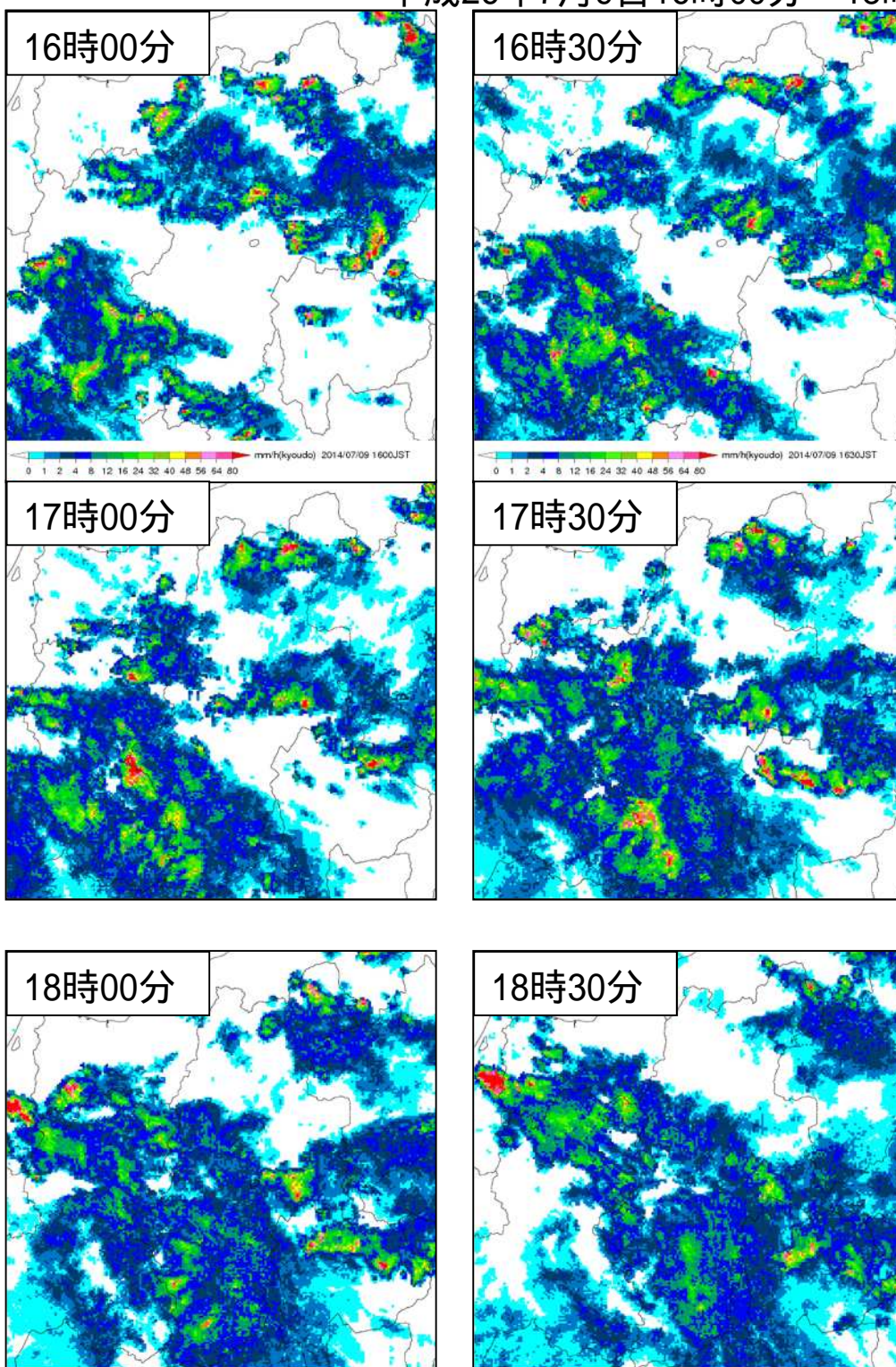


レーダーエコー強度 (mm/h)

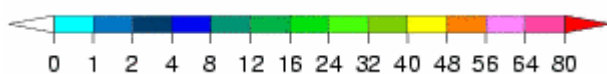


レーダーエコー強度図 (合成レーダー)

平成26年7月9日16時00分～18時30分

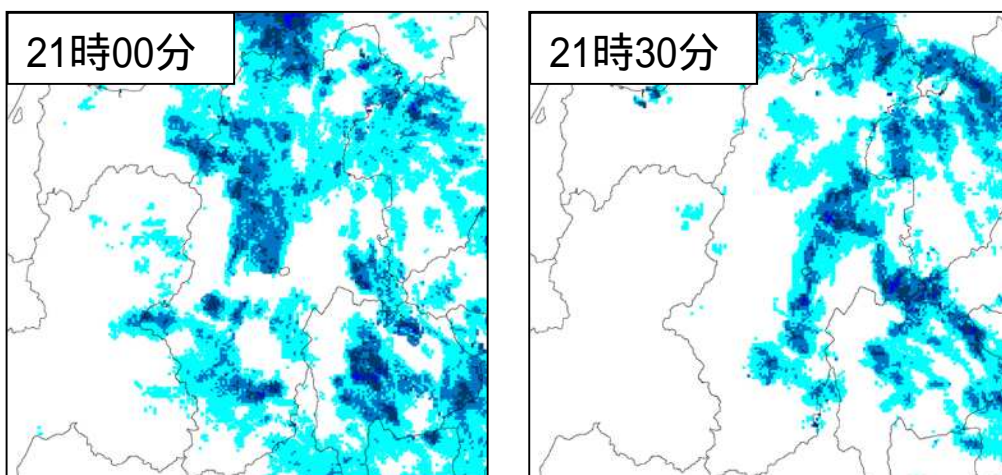
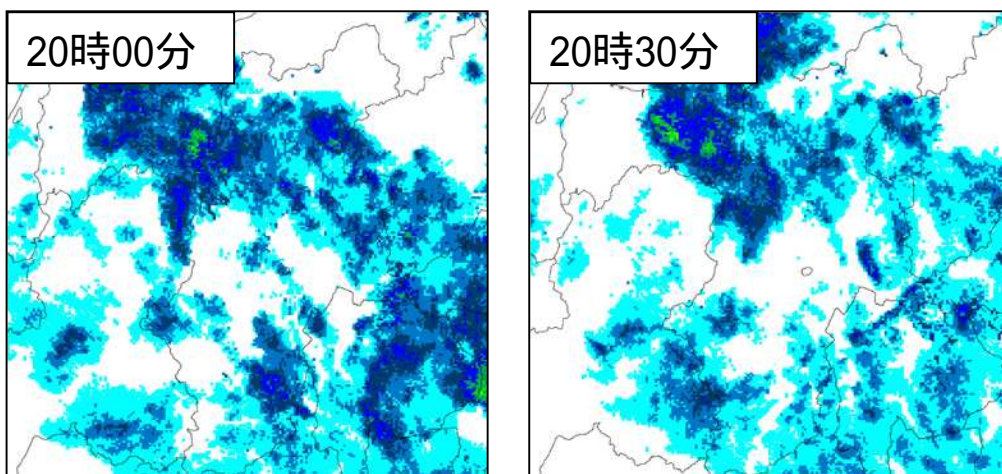
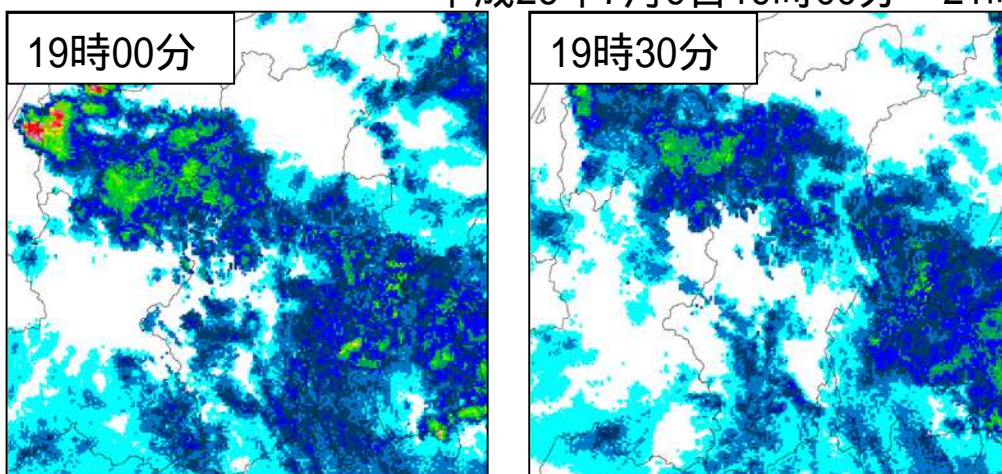


レーダーエコー強度 (mm/h)

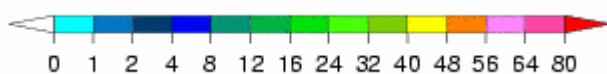


レーダーエコー強度図 (合成レーダー)

平成26年7月9日19時00分～21時30分



レーダーエコー強度 (mm/h)

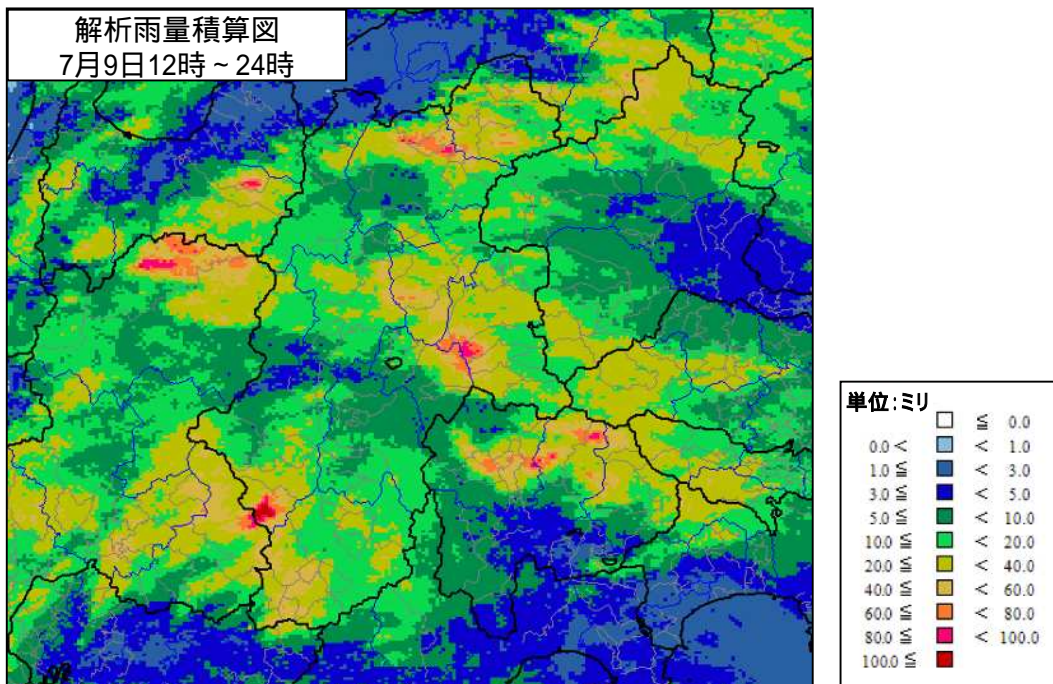


レーダーエコー強度図 (合成レーダー)

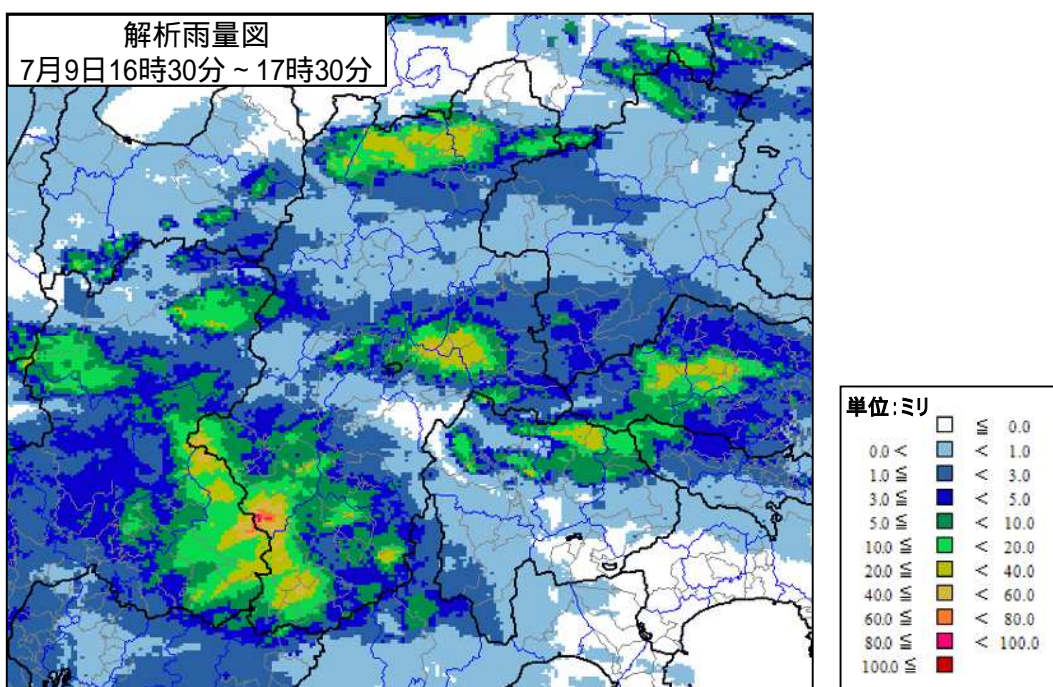
(3) 雨の状況

解析雨量では、9日12時から24時までの12時間積算で、木曽地域において約120ミリの雨を解析した。また、木曽地域の南木曽町付近で、9日16時30分から17時30分までの1時間に約90ミリの猛烈な雨を解析した。

解析雨量(7月9日12時～24時までの12時間積算雨量)



解析雨量(7月9日16時30分～17時30分までの1時間雨量)



解析雨量とは、全国に設置しているレーダーと、アメダス及び自治体等の地上の雨量計を組み合わせ、雨量分布を1km四方の細かさで解析したものです。

(4) 気象官署とアメダスの期間降水量表

平成26年7月9日13時～24時

時刻		降水量 (mm)												期間 合計
		13	14	15	16	17	18	19	20	21	22	23	24	
市町村名	観測地点名													
野沢温泉村	野沢温泉	0.0	0.0	11.5	0.0	0.0	0.0	10.5	0.0	0.0	0.0	0.0	0.0	22.0
信濃町	信濃町	0.0	0.0	0.0	0.0	0.0	13.0	0.0	0.0	0.0	0.0	0.0	0.5	13.5
飯山市	飯山	0.0	0.0	5.0	0.0	0.0	13.0	0.0	0.0	0.0	0.0	0.0	0.0	18.0
小谷村	小谷	0.0	0.0	0.0	0.0	0.0	0.0	0.0	0.0	0.0	0.0	0.0	0.0	0.0
白馬村	白馬	0.0	0.0	2.0	0.0	29.0	0.0	0.0	1.0	1.0	0.0	0.0	0.0	33.0
長野市	鬼無里	0.0	0.0	1.5	0.0	9.0	4.5	0.5	1.5	0.5	0.0	0.5	0.0	18.0
長野市	長野(気)	0.0	0.0	0.0	2.0	0.0	3.5	0.0	1.0	0.0	0.0	0.5	0.0	7.0
高山村	笠岳	0.0	0.5	1.0	14.0	2.0	3.0	2.0	0.0	1.0	0.0	0.0	0.0	23.5
大町市	大町	0.0	0.0	0.0	0.5	0.5	0.5	0.0	3.0	1.5	0.5	0.0	0.0	6.5
長野市	信州新町	0.0	0.0	0.0	0.0	1.0	0.0	0.0	1.5	1.0	0.0	0.0	0.0	3.5
上田市	菅平	0.0	0.0	12.5	0.5	0.0	0.5	0.0	1.0	0.5	0.0	0.0	0.0	15.0
麻績村	聖高原	0.0	3.5	1.0	0.0	0.0	0.0	0.5	0.5	1.0	0.0	0.0	0.0	6.5
上田市	上田	0.0	0.0	15.5	0.5	0.5	0.0	0.0	1.0	0.0	0.0	0.0	0.0	17.5
安曇野市	穂高	0.0	0.0	11.0	1.0	1.0	0.5	2.0	2.5	1.0	0.0	0.0	0.0	19.0
東御市	東御	0.0	0.0	7.0	2.0	0.0	0.0	0.0	1.5	0.5	0.0	0.0	0.0	11.0
軽井沢町	軽井沢(特)	0.0	0.0	2.0	16.0	1.5	0.0	0.0	2.5	0.5	0.0	0.0	0.0	22.5
松本市	上高地	0.0	0.0	0.0	1.0	4.0	6.0	10.0	0.5	0.0	0.0	0.0	0.0	21.5
松本市	松本(特)	0.0	0.0	0.0	0.0	2.5	0.5	3.0	2.0	0.0	0.5	0.0	0.0	8.5
松本市	松本今井	0.0	0.0	0.0	0.5	9.0	0.5	2.0	1.0	0.5	0.0	0.0	0.0	13.5
上田市	鹿教湯	0.0	0.0	17.5	6.0	0.0	0.0	1.5	1.5	0.0	0.0	0.0	0.0	26.5
立科町	立科	0.0	1.0	8.5	10.5	2.0	0.5	0.5	1.5	0.0	1.0	0.0	0.0	25.5
佐久市	佐久	0.0	0.0	0.0	16.0	1.5	0.5	0.0	3.0	0.5	0.5	0.0	0.0	22.0
茅野市	白樺湖	0.0	0.0	0.0	0.0	40.0	14.5	9.0	0.5	0.0	0.0	0.0	0.0	64.0
松本市	奈川	0.0	0.0	0.0	0.0	0.0	0.5	3.0	0.0	0.0	0.0	0.0	0.0	3.5
諏訪市	諏訪(特)	0.0	0.0	0.0	0.0	0.0	16.0	1.5	0.0	0.0	0.0	0.0	0.0	17.5
北相木村	北相木	0.0	0.0	0.0	4.5	1.5	2.0	2.5	2.0	0.5	0.0	1.5	0.0	14.5
木曽町	開田高原	0.0	0.0	0.0	0.0	0.0	2.0	1.5	0.0	0.0	0.0	0.0	0.0	3.5
塩尻市	木曽平沢	1.5	0.0	0.0	0.0	0.0	1.5	1.5	0.0	0.0	0.0	0.0	0.0	4.5
辰野町	辰野	0.0	0.0	0.0	0.0	0.0	1.0	3.0	0.0	0.0	0.0	0.0	0.0	4.0
伊那市	高遠	0.0	0.0	0.0	0.0	0.0	0.5	3.5	0.0	0.0	0.5	0.0	0.0	4.5
原村	原村	0.0	0.0	0.0	0.0	0.0	0.5	2.5	1.0	0.0	0.0	0.0	0.5	4.5
南牧村	野辺山	0.0	0.0	0.0	0.0	7.5	11.5	6.0	2.0	0.0	0.0	0.0	0.0	27.0
王滝村	御嶽山	0.0	0.0	0.0	0.0	2.0	6.0	2.5	0.0	0.5	0.0	0.0	0.5	11.5
木曽町	木曽福島	0.0	0.0	0.0	0.0	0.0	3.5	6.5	0.0	0.0	0.5	0.0	0.0	10.5
伊那市	伊那	0.0	0.0	0.0	0.0	0.0	3.0	3.5	0.5	0.0	0.0	0.0	0.0	7.0
宮田村	宮田高原	0.0	0.0	0.0	0.0	0.0	11.0	3.5	0.5	0.0	0.0	0.0	0.0	15.0
伊那市	杉島	0.0	0.0	0.0	0.0	0.0	2.0	5.0	0.5	0.0	0.0	0.0	0.0	7.5
大桑村	須原	0.0	0.0	0.0	0.0	2.5	15.0	3.0	0.0	0.0	0.5	0.0	0.0	21.0
南木曽町	南木曽	0.0	0.0	0.0	2.0	33.0	55.0	3.0	0.0	0.5	0.0	0.0	0.0	93.5
飯島町	飯島	0.0	0.0	0.0	0.0	1.5	4.5	4.0	0.0	0.5	0.0	0.0	0.5	11.0
大鹿村	大鹿	0.0	0.0	0.0	0.0	0.5	4.5	8.5	0.5	0.5	0.0	0.0	0.0	14.5
飯田市	飯田(特)	0.0	0.0	0.0	0.0	2.5	5.0	3.0	0.5	0.5	0.0	0.0	0.0	11.5
阿智村	浪合	0.0	0.0	0.0	4.0	16.0	21.0	0.5	1.0	0.0	0.0	0.0	0.0	42.5
阿南町	阿南	0.0	0.0	0.0	6.0	2.5	12.5	1.5	0.0	0.5	0.0	0.0	0.0	23.0
飯田市	南信濃	0.0	0.0	0.0	0.0	2.0	4.5	2.5	0.5	0.0	0.0	0.0	0.0	9.5

(気)は気象官署、(特)は特別地域気象観測所、その他はアメダス地点。

南木曽のデータを訂正

(5) 気象官署とアメダスの日最大1時間降水量表及び日最大10分間降水量表

平成26年7月9日

市町村名	観測地点名	日最大 1時間降水量 (mm)		日最大 10分間降水量 (mm)	
		最大	時分	最大	時分
		野沢温泉村	野沢温泉	19.0	00:58
信濃町	信濃町	13.0	18:31	11.5	17:42
飯山市	飯山	15.0	00:55	12.5	17:51
小谷村	小谷	6.0	00:02	2.0	01:34
白馬村	白馬	29.0	17:27	18.5	16:41
長野市	鬼無里	14.5	00:02	6.0	17:04
長野市	長野(気)	4.5	00:39	2.0	00:04
高山村	笠岳	14.5	15:59	7.0	15:18
大町市	大町	3.5	20:08	1.0	20:06
長野市	信州新町	5.5	00:01	1.0	19:30
上田市	菅平	13.0	15:35	10.5	14:48
麻績村	聖高原	4.5	14:44	3.0	13:56
上田市	上田	15.5	15:14	12.5	14:24
安曇野市	穂高	11.0	15:13	9.0	14:29
東御市	東御	8.5	15:27	4.0	14:38
軽井沢町	軽井沢(特)	17.5	15:52	12.5	15:11
松本市	上高地	12.0	18:38	5.0	18:23
松本市	松本(特)	3.0	19:32	2.0	03:31
松本市	松本今井	9.5	16:58	5.0	16:31
上田市	鹿教湯	21.5	15:35	10.5	14:58
立科町	立科	14.5	15:47	5.5	15:13
佐久市	佐久	16.0	16:03	12.0	15:14
茅野市	白樺湖	54.0	17:34	19.0	16:49
松本市	奈川	7.5	03:38	3.0	03:05
諏訪市	諏訪(特)	17.0	18:22	8.5	17:42
北相木村	北相木	5.0	16:36	3.0	15:48
木曽町	開田高原	9.0	02:53	6.0	02:08
塩尻市	木曽平沢	3.0	18:36	1.5	12:53
辰野町	辰野	3.5	18:54	1.0	18:39
伊那市	高遠	4.0	18:57	1.5	18:07
原村	原村	3.5	19:14	1.0	19:10
南牧村	野辺山	16.0	17:39	7.5	17:31
王滝村	御嶽山	24.5	02:20	12.5	01:52
木曽町	木曽福島	12.5	02:44	5.5	02:20
伊那市	伊那	10.5	03:27	7.0	02:52
宮田村	宮田高原	11.5	18:09	4.5	17:20
伊那市	杉島	6.0	18:54	1.5	18:31
大桑村	須原	32.5	00:30	23.5	00:11
南木曽町	南木曽	70.0	17:41	17.5	17:42
飯島町	飯島	6.5	01:15	2.5	00:41
大鹿村	大鹿	9.0	01:26	7.0	00:36
飯田市	飯田(特)	6.5	18:37	2.5	17:56
阿智村	浪合	31.0	17:40	12.0	17:15
阿南町	阿南	13.0	18:06	5.0	17:34
飯田市	南信濃	5.5	18:20	1.5	18:09

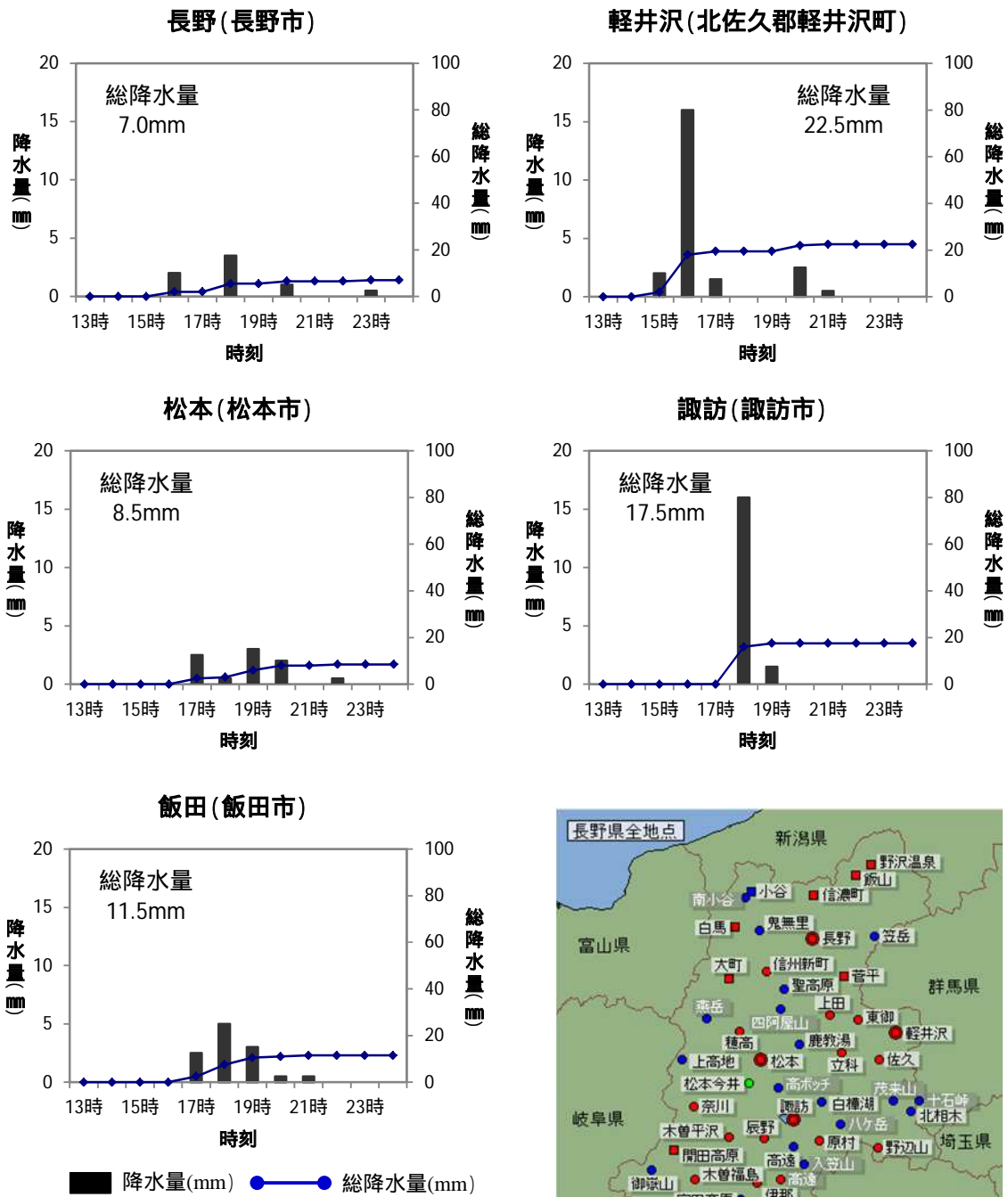
(気)は気象官署、(特)は特別地域気象観測所、その他はアメダス地点。

南木曽のデータを訂正

(6) 降水量の推移

長野地方気象台、特別地域気象観測所の降水量（単位：mm）

期間：平成26年7月9日13時～24時まで

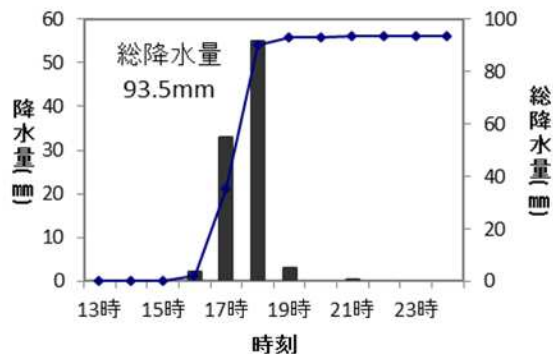


降水量の推移（続き）

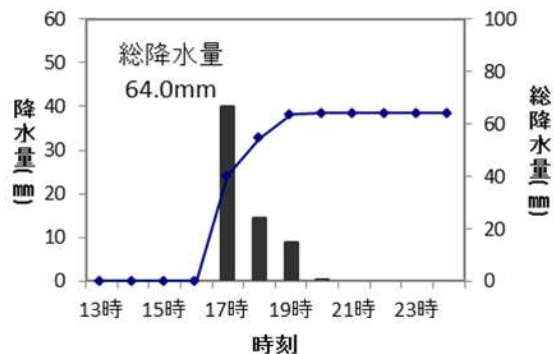
降水量の多かったアメダス6地点の降水量（単位：mm）

期間：平成26年7月9日13時～24時まで

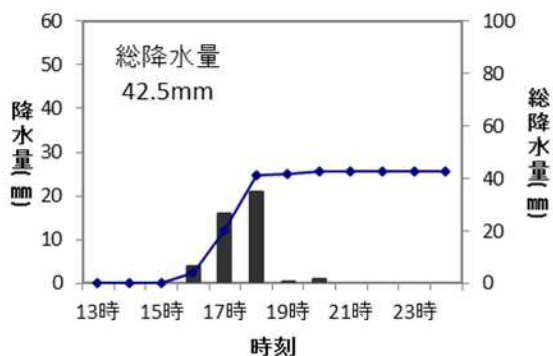
南木曽（長野県木曽郡南木曽町）



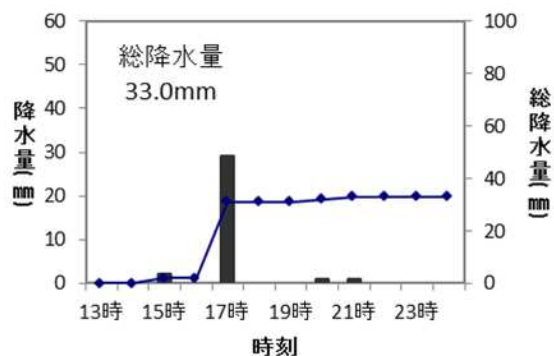
白樺湖（長野県茅野市）



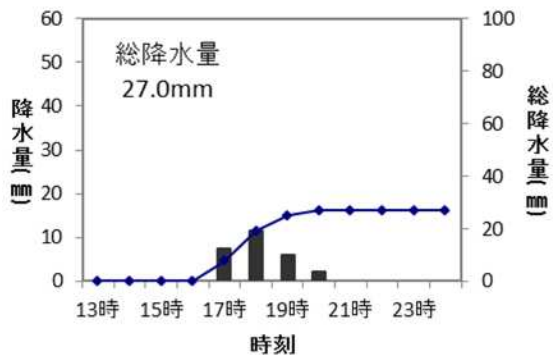
浪合（長野県下伊那郡阿智村）



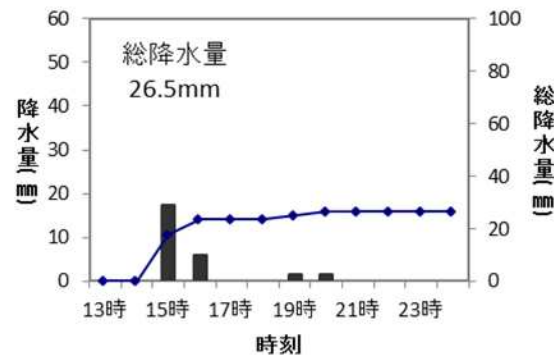
白馬（長野県北安曇郡白馬村）



野辺山（長野県南佐久郡南牧村）



鹿教湯（長野県上田市）



■ 降水量(mm) ●—● 総降水量(mm)

南木曽のグラフを訂正

(7) 気象官署とアメダスの極値更新状況

気象官署

統計開始以来の極値更新

統計開始以来の極値更新はありませんでした。

7月としての極値更新

7月としての極値更新はありませんでした。

アメダス（統計期間10年以上の観測所）

統計開始以来の極値更新

統計開始以来の極値更新はありませんでした。

7月としての極値更新

市町村	地点名	日最大1時間降水量			これまでの観測史上1位		統計開始年月
		(mm)	月日	時分	(mm)	年月日	
木曾郡南木曾町	南木曾	70.0	7/9	17:41	54	1986/7/12	1976/7

7月としての極値更新を訂正

3 警報・注意報、情報等の発表状況

平成26年7月9日

長野地方気象台発表

(1) 警報・注意報

：発表 ：特別警報から警報 ：特別警報から注意報 ：警報から注意報 ：継続 解：解除
 浸：浸水害 土：土砂災害 土浸：土砂災害、浸水害 斜体字：発表 下線：特別警報から警報

発表時刻	警報・注意報	長野市	松本市	乗鞍上高地	上田市	岡谷市	飯田市	諏訪市	須坂市	小諸市	伊那市	駒ヶ根市	中野市	大町市	飯山市	茅野市	塩尻	檜川	佐久市	千曲市	東御市	
2014/7/9 3:36	大雨注意報						解				解	解						解				
	雷注意報																					
	洪水注意報						解				解	解							解			
	濃霧注意報																					
2014/7/9 5:55	大雨注意報	解	解	解	解	解		解	解				解		解	解	解		解	解	解	
	雷注意報																					
	洪水注意報	解	解	解	解	解		解	解				解	解	解	解	解		解	解	解	
	濃霧注意報																					
2014/7/9 10:48	大雨注意報																					
	雷注意報																					
	濃霧注意報									解										解		
2014/7/9 14:02	大雨注意報																					
	雷注意報																					
	洪水注意報																					
2014/7/9 14:28	大雨警報	浸			浸				浸				浸									浸
	洪水警報																					
	大雨注意報																					
	雷注意報																					
2014/7/9 14:51	洪水注意報																					
	大雨警報	浸			浸				浸				浸	浸							浸	浸
	洪水警報																					
	大雨注意報																					
2014/7/9 15:33	雷注意報																					
	洪水注意報																					
	大雨警報	土浸			土浸				浸				土浸	土浸	土					土	浸	浸
	洪水警報																					
2014/7/9 16:19	大雨注意報																					
	雷注意報																					
	洪水注意報																					
	大雨警報	土浸			土浸				浸				土浸	土浸	土					土	浸	浸
2014/7/9 17:45	洪水警報																					
	大雨注意報																					
	雷注意報																					
	洪水注意報																					
2014/7/9 21:18	大雨警報	土	土		土								土	土	土	土				土		
	大雨注意報																					
	雷注意報																					
	洪水注意報																					
2014/7/9 23:21	大雨警報																					
	大雨注意報						解		解		解	解						解				
	雷注意報	解	解	解	解	解	解	解	解	解	解	解	解	解	解	解	解	解	解	解	解	解
	洪水注意報	解	解	解	解	解	解	解	解	解	解	解	解	解	解	解	解	解	解	解	解	解

警報・注意報（続き）

:発表 :特別警報から警報 :特別警報から注意報 :警報から注意報 :継続 解:解除
 浸:浸水害 土:土砂災害 土浸:土砂災害、浸水害 斜体字:発表 下線:特別警報から警報

発表時刻	警報・注意報	安曇野市	小海町	川上村	南牧村	南相木村	北相木村	佐久穂町	軽井沢町	御代田町	立科町	青木村	長和町	下諏訪町	富士見町	原村	辰野町	箕輪町	飯島町	南箕輪村	中川村	
2014/7/9 3:36	大雨注意報																					
	雷注意報																					
	洪水注意報																					
	濃霧注意報																					
2014/7/9 5:55	大雨注意報	解	解		解	解		解			解											
	雷注意報																					
	洪水注意報	解			解	解					解											
	濃霧注意報																					
2014/7/9 10:48	大雨注意報																					
	雷注意報																					
	濃霧注意報		解	解	解	解	解	解	解	解	解											
2014/7/9 14:02	大雨注意報																					
	雷注意報																					
2014/7/9 14:28	洪水注意報																					
	大雨警報																					
	洪水警報																					
	大雨注意報																					
2014/7/9 14:51	雷注意報																					
	洪水注意報																					
	大雨警報	浸																				
	洪水警報																					
2014/7/9 15:33	大雨注意報																					
	雷注意報																					
	洪水注意報																					
	大雨警報	土浸																				
2014/7/9 16:19	洪水警報																					
	大雨注意報																					
	雷注意報																					
	洪水注意報																					
2014/7/9 17:45	大雨警報	土浸	土					土			土		土									
	洪水警報																					
	大雨注意報																					
	雷注意報																					
2014/7/9 21:18	洪水注意報																					
	大雨警報	土	土					土			土		土									
	大雨注意報																					
2014/7/9 23:21	雷注意報																					
	洪水注意報																					
	大雨警報																					
2014/7/9 23:21	大雨注意報			解		解	解			解				解	解	解		解	解	解	解	解
	雷注意報	解	解	解	解	解	解	解	解	解	解	解	解	解	解	解	解	解	解	解	解	解
	洪水注意報	解	解	解	解	解	解	解	解	解	解	解	解	解	解	解	解	解	解	解	解	解

警報・注意報（続き）

:発表 :特別警報から警報 :特別警報から注意報 :警報から注意報 :継続 解:解除
 浸:浸水害 土:土砂災害 土浸:土砂災害、浸水害 斜体字:発表 下線:特別警報から警報

発表時刻	警報・注意報	宮田村	松川町	高森町	阿南町	阿智村	平谷村	根羽村	下條村	売木村	天龍村	泰阜村	喬木村	豊丘村	大鹿村	上松町	南木曾町	木祖村	王滝村	大桑村	木曾町	
2014/7/9 3:36	大雨注意報	解	解		解				解			解		解		解	解	解		解	解	
	雷注意報																					
	洪水注意報	解	解		解				解			解		解		解	解	解		解	解	
	濃霧注意報																					
2014/7/9 5:55	大雨注意報																					
	雷注意報																					
	洪水注意報																					
	濃霧注意報																					
2014/7/9 10:48	大雨注意報																					
	雷注意報																					
	濃霧注意報																					
2014/7/9 14:02	大雨注意報																					
	雷注意報																					
	洪水注意報																					
2014/7/9 14:28	大雨警報																					
	洪水警報																					
	大雨注意報																					
	雷注意報																					
2014/7/9 14:51	洪水注意報																					
	大雨警報																					
	洪水警報																					
	大雨注意報																					
2014/7/9 15:33	雷注意報																					
	洪水注意報																					
	大雨警報																					
	洪水警報																					
2014/7/9 16:19	大雨注意報																					
	雷注意報																					
	洪水注意報																					
	大雨警報																					
2014/7/9 17:45	洪水警報																					
	大雨注意報																					
	雷注意報																					
	洪水注意報																					
2014/7/9 21:18	大雨警報																					
	大雨注意報																					
	雷注意報																					
	洪水注意報																					
2014/7/9 23:21	大雨警報																					
	大雨注意報	解	解	解	解	解	解	解	解	解	解	解	解	解	解	解	解	解	解	解	解	解
	雷注意報	解	解	解	解	解	解	解	解	解	解	解	解	解	解	解	解	解	解	解	解	解
	洪水注意報	解	解	解	解	解	解	解	解	解	解	解	解	解	解	解	解	解	解	解	解	解

警報・注意報（続き）

:発表 :特別警報から警報 :特別警報から注意報 :警報から注意報 :継続 解:解除
 浸:浸水害 土:土砂災害 土浸:土砂災害、浸水害 斜体字:発表 下線:特別警報から警報

発表時刻	警報・注意報	麻績村	生坂村	山形村	朝日村	筑北村	池田町	松川村	白馬村	小谷村	坂城町	小布施町	高山村	山ノ内町	木島平村	野沢温泉村	信濃町	小川村	飯綱町	栄村	
2014/7/9 3:36	大雨注意報																				
	雷注意報																				
	洪水注意報																				
	濃霧注意報																				
2014/7/9 5:55	大雨注意報	解	解	解	解	解					解	解	解	解	解	解	解	解	解	解	
	雷注意報																				
	洪水注意報	解	解	解	解	解	解	解	解	解	解	解	解	解	解	解	解	解	解	解	
	濃霧注意報																				
2014/7/9 10:48	大雨注意報																				
	雷注意報																				
	濃霧注意報																				
2014/7/9 14:02	大雨注意報																				
	雷注意報																				
2014/7/9 14:28	洪水注意報																				
	大雨警報											浸				浸			浸		
	洪水警報																				
	大雨注意報																				
2014/7/9 14:51	雷注意報																				
	洪水注意報																				
	大雨警報		浸				浸	浸			浸	浸				浸			浸		
	洪水警報																				
2014/7/9 15:33	大雨注意報																				
	雷注意報																				
	洪水注意報																				
	大雨警報		浸				浸	土浸			浸	土浸			土	土	土浸			土浸	土
2014/7/9 16:19	洪水警報																				
	大雨注意報																				
	雷注意報																				
	洪水注意報																				
2014/7/9 17:45	大雨警報		浸				浸	土浸	土	土	浸	土浸			土	土	土浸	土		土浸	土
	洪水警報																				
	大雨注意報																				
	雷注意報																				
2014/7/9 21:18	洪水注意報																				
	大雨警報							土	土	土		土			土	土	土	土		土	土
	大雨注意報																				
	雷注意報																				
2014/7/9 23:21	洪水注意報																				
	大雨警報																				
	大雨注意報	解		解	解								解						解		
	雷注意報	解	解	解	解	解	解	解	解	解	解	解	解	解	解	解	解	解	解	解	解
	洪水注意報	解	解	解	解	解	解	解	解	解	解	解	解	解	解	解	解	解	解	解	解

最新の注意報・警報の発表状況は、気象庁ホームページでご確認ください。
<http://www.jma.go.jp/jp/warn/>

(2) 土砂災害警戒情報発表状況

長野県（長野県、長野地方気象台共同発表）

平成26年7月9日

番号	発表日時	警戒対象地域	警戒解除地域
第1号	平成26年7月9日 18時15分	長野* 鬼無里戸隠* 中野市* 茅野市* 佐久市* 佐久穂町* 立科町* 長和町* 南木曾町* 飯綱町*	
第2号	平成26年7月9日 23時00分	南木曾町	長野 鬼無里戸隠 中野市 茅野市 佐久市 佐久穂町 立科町 長和町 飯綱町

南木曾町の土砂災害警戒情報は7月10日14時現在継続中

(3) 府県気象情報発表状況

平成26年7月8日～9日

長野県（長野地方気象台発表）

情報番号	発表日時	情報の名称
第1号	平成26年7月8日04時48分	大雨と雷及び突風に関する長野県気象情報
第2号	平成26年7月8日10時56分	大雨と雷及び突風に関する長野県気象情報
第3号	平成26年7月8日17時28分	大雨と雷及び突風に関する長野県気象情報
第4号	平成26年7月9日06時11分	大雨と雷及び突風に関する長野県気象情報
第5号	平成26年7月9日17時13分	大雨と雷及び突風に関する長野県気象情報
第6号	平成26年7月9日18時18分	大雨と雷及び突風に関する長野県気象情報
第7号	平成26年7月9日23時48分	大雨と雷及び突風に関する長野県気象情報

(4) 竜巻注意情報発表状況

長野県（長野地方気象台発表）

平成26年7月9日

情報番号	発表日時	対象地域
第1号	平成26年7月9日14時21分	長野県
第2号	平成26年7月9日15時21分	長野県
第3号	平成26年7月9日16時21分	長野県

4 被害の状況

長野県危機管理部調べ（平成26年7月10日14時00分現在）

人的被害 : 死亡 1名, 重傷 1名 (南木曾町)
住家被害 : 全壊 5棟 : 半壊 7棟 : 一部損壊 4棟 (南木曾町)
: 床上浸水 5棟 (南木曾町) : 床下浸水 20棟 (上田市 6,
飯綱町 8, 南木曾町 6)
非住家被害 : 8棟 (南木曾町)
土砂災害 : 南木曾町大沢田沢, 梨子沢
停電 : 停電最大700戸 (大桑村, 南木曾町の一部)
水道 : 南木曾町三留野地区279戸、胡桃田地区19戸
交通 : 中央本線 (南木曾駅 ~ 十二兼駅間の橋梁流失)

この被害状況は7月10日14時00分現在の被害の状況です。

長野県がまとめた被害状況の最新の情報は、次のアドレスでご覧になれます。
<http://www.pref.nagano.lg.jp/bosai/kurashi/shobo/saigai/2607rain.html>

5 長野地方気象台警戒体制状況等（平成26年7月10日14時現在）

7月 9日 18時15分 警戒体制
7月 9日 19時40分 非常体制
7月 9日 21時50分 災害対策本部会議開催
7月10日 00時50分 災害対策本部会議開催
7月10日 09時30分 災害対策本部会議開催

問い合わせ先

長野地方気象台

<http://www.jma-net.go.jp/nagano/>

•本気象速報の内容の全部または一部については、適宜の方法により出所を明示することにより、引用、転載、複製を行うことができます。

•ただし、「無断転載を禁じます」等の注記があるものについては、それに従ってください。

•本気象速報の内容の全部または一部について、長野地方気象台に無断で改変を行うことはできません。