

# 災害時気象資料

—平成26年台風第8号による7月8日から10日にかけての九州・山口県の気象状況について—

概要	1
台風経路図	4
天気図及び気象衛星画像	5
気象レーダー画像	7
アメダス総降水量の分布図	10
アメダス最大風速の分布図	11
アメダス最大瞬間風速の分布図	12
波浪実況分布図	13
主な観測地点の風および降水量の極値表	14
高潮観測表	15
参考資料（雨の強さと降り方）	16
参考資料（風の強さと吹き方）	17

別添…九州・山口県の防災気象情報の発表状況

[http://www.jma-net.go.jp/fukuoka/chosa/saigai/20140708-10\\_T1408\\_2.pdf](http://www.jma-net.go.jp/fukuoka/chosa/saigai/20140708-10_T1408_2.pdf)

注)この資料に使用した値はすべて速報値であり、後日修正することがあります。

平成26年7月11日  
福岡管区気象台

## 概要

平成26年7月4日09時にマリアナ諸島で発生した台風第8号は、海面水温の高いフィリピンの東を北西へ進みながら発達し、7日03時にはフィリピンの東海上で中心気圧930hPa、中心付近の最大風速50m/sの大型で非常に強い台風となった。

台風は、大型で非常に強い勢力を維持したまま8日午前宮古島の東を通過し東シナ海を北上、北緯30度を超えた後は、海水温の低い海域を通過しながら勢力を弱め、9日午後九州西方海上で進路を東に変えた。10日は00時に風速25m/s以上の暴風域がなくなり、07時前に鹿児島県阿久根市付近に上陸し、昼前に日向灘に抜けた。その後さらに東へ進み、11日09時に関東の東海上で温帯低気圧となった。

また、台風の接近に伴い、強風等による人的被害が福岡県、長崎県、大分県、宮崎県、鹿児島県で計11名発生した。（平成26年7月10日16時現在、各県取りまとめ）

### 【大雨の状況】

8日から10日にかけて、台風第8号に伴う発達した雨雲により鹿児島県や宮崎県を中心に局地的に激しい雨が降り大雨となった。鹿児島県与論島（与論町）では9日06時28分までに、7月として観測史上1位の日最大1時間降水量62.5ミリの非常に激しい雨を観測した。8日05時から10日までの総降水量は、宮崎県えびの（えびの市）で363.0ミリ、鹿児島県与論島（与論町）で352.5ミリ、鹿児島県屋久島（屋久島町）で311.0ミリを観測した。

## 【暴風の状況】

台風第8号は、大型で強い勢力を保ったまま東シナ海を北上したため、鹿児島県与論島（与論町）では、最大風速26.2m/s、最大瞬間風速39.1m/sが観測されるなど、奄美地方を中心に暴風となった。

その後、九州西方海上に達して東へ進む頃には勢力が弱まるとともに、台風周辺の強風は中心の南から南東の広い範囲に広がった。このため種子島などでは25m/sを超える暴風が吹いたが、九州北部地方では予想を下回る風速となった。

8日から10日に最大風速の7月の極値を更新した地点は、下表のとおり。

県	アメダス 地点名(市区町村名)	最大風速(m/s)			最大瞬間風速(m/s)		
		風速	風向	起時	風速	風向	起時
山口	防府(防府市)	15.4	東南東	10日 1時55分	26.9	南東	10日 0時11分
山口	安下庄(周防大島町)	9.1	南西	10日 1時43分	14.7	南西	10日 1時40分
大分	佐伯(佐伯市)	14.2	南	10日 1時44分	31.8	南	10日 0時53分
大分	宇目(佐伯市)	8.9	南	9日 12時51分	22.7	南	9日 23時58分
大分	蒲江(佐伯市)	19.9	南南東	10日 0時37分	26.0	南南東	10日 0時28分
鹿児島	中甕(薩摩川内市)	11.4	東南東	9日 17時02分	25.2	南東	9日 17時00分

※統計期間10年以上の観測所が対象。ただし、最大瞬間風速は観測開始から10年未満のため対象外。

※最大風速の統計開始年月 …安下庄・蒲江・中甕：1977年2月、防府・佐伯・宇目：1977年3月

## 【高潮の状況】

10日は大潮の期間に入っており、明け方から朝にかけての満潮時間帯と台風の接近・上陸時間帯とが重なって潮位が上昇したため、本渡瀬戸では199cm(高潮注意報基準は200cm)の最高潮位を観測した。

【被害の状況】 平成26年7月10日16時現在 ※各県とりまとめ

◆福岡県 人的被害：軽傷 1名（北九州市）

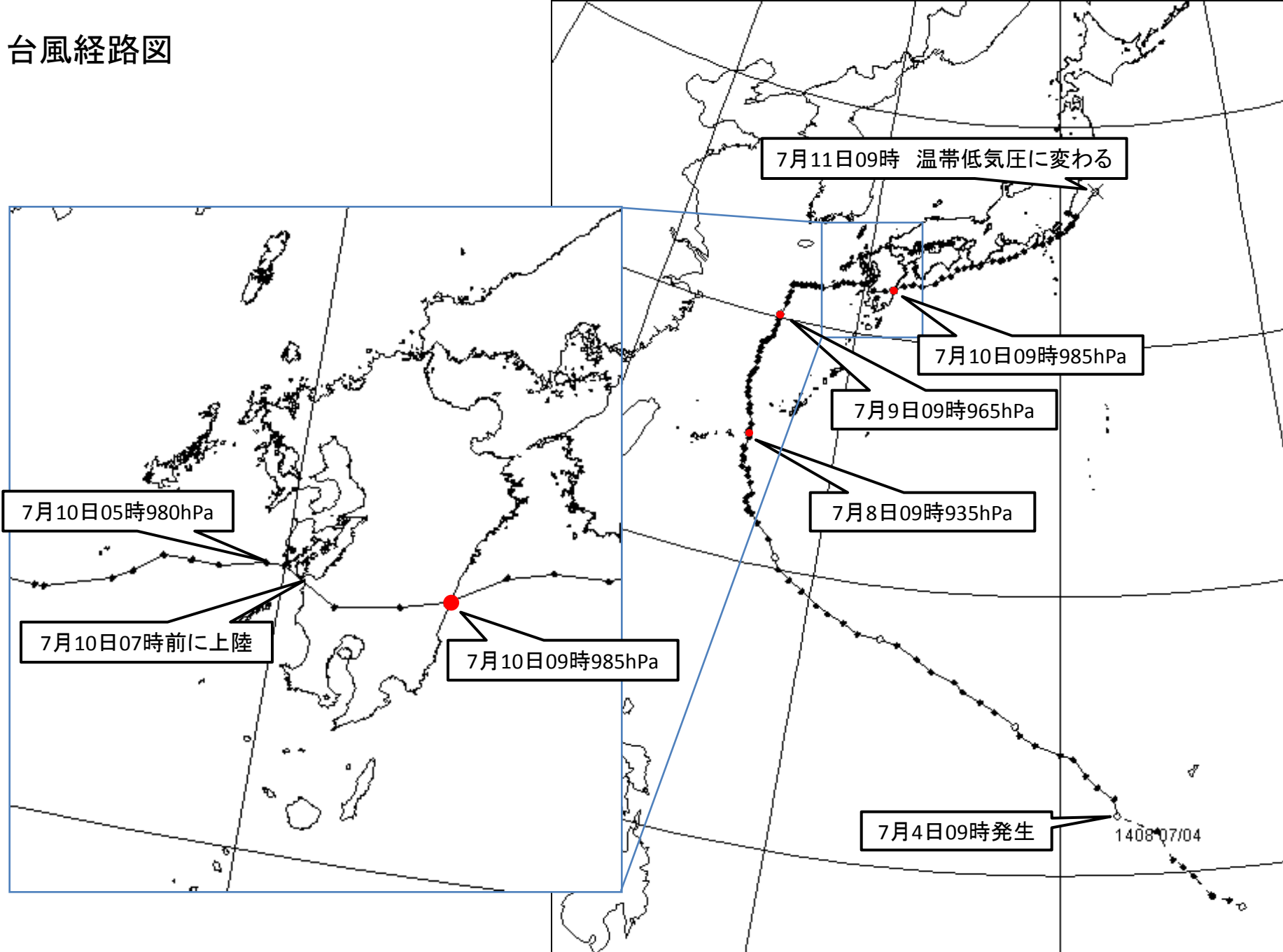
◆長崎県 人的被害：軽傷 1名（長崎市）

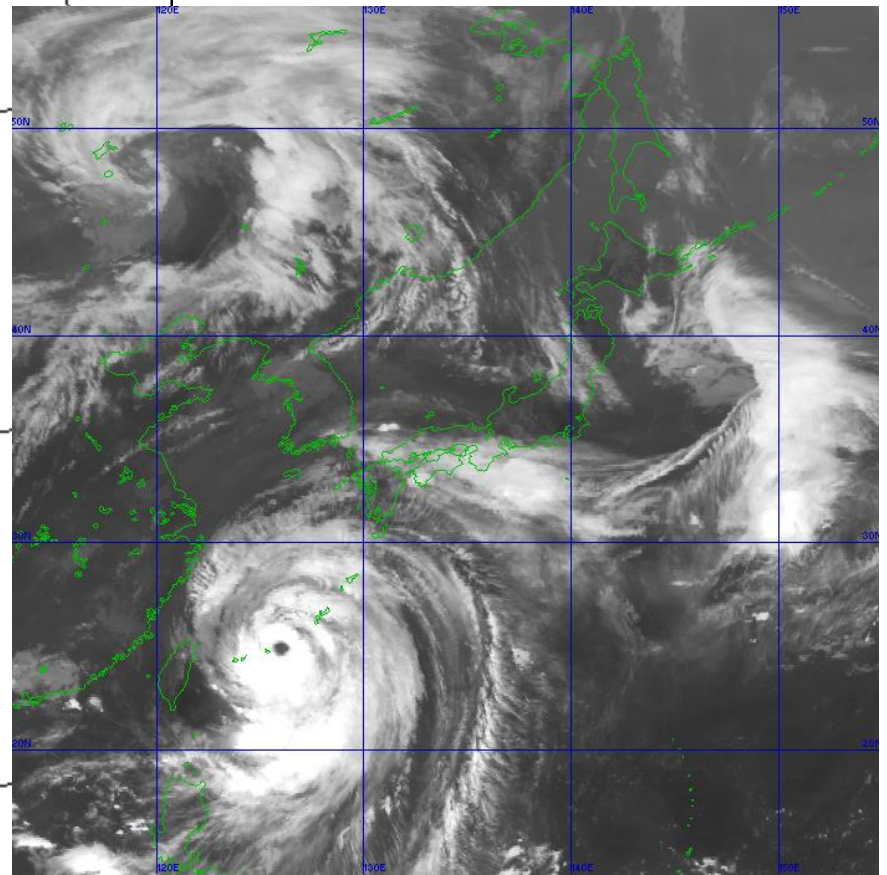
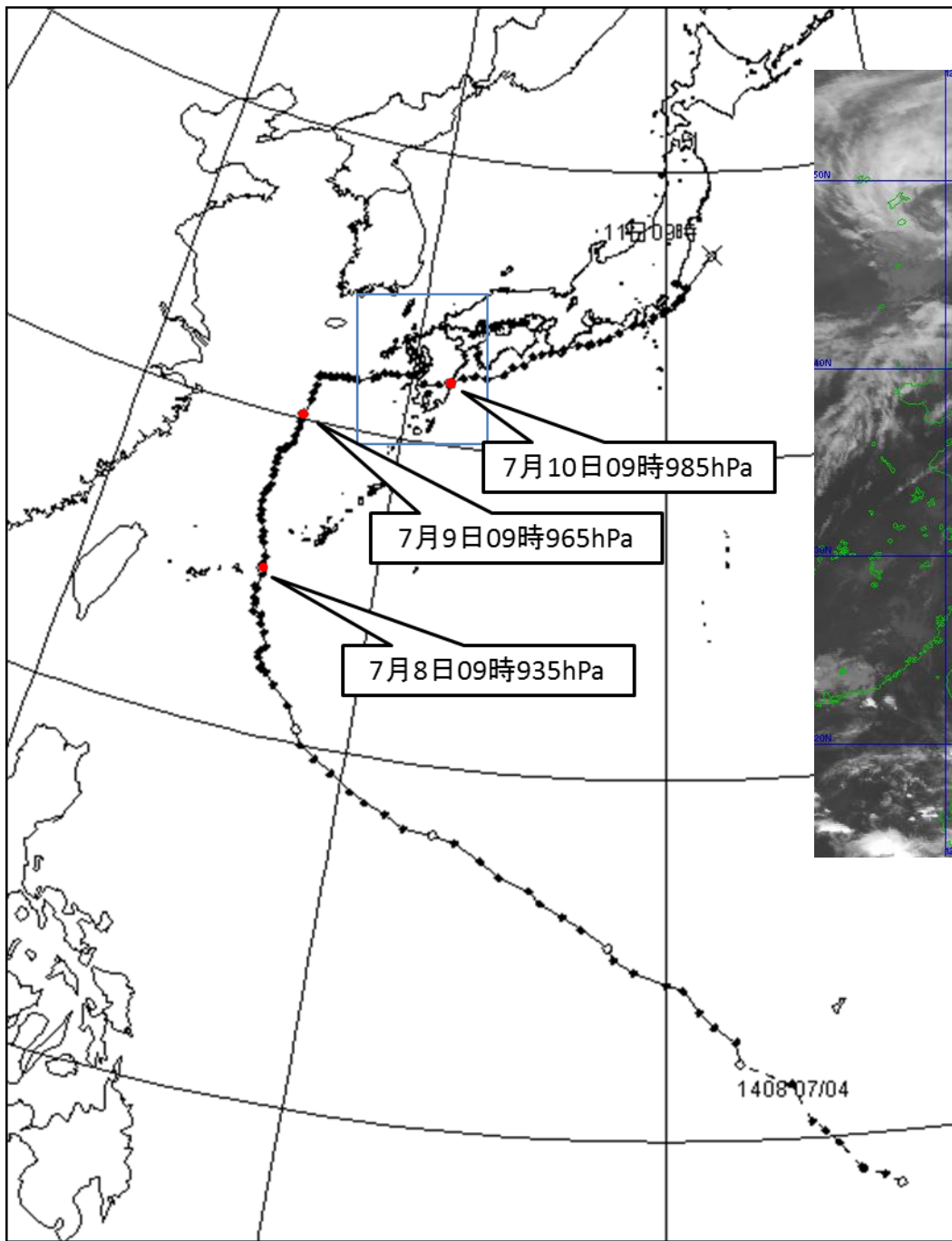
◆大分県 人的被害：軽傷 1名（大分市）

◆宮崎県 人的被害：重傷 1名（都城市） 軽傷 1名（都城市）  
非住家被害：全壊 1棟（延岡市）  
一部損壊 1棟（延岡市）

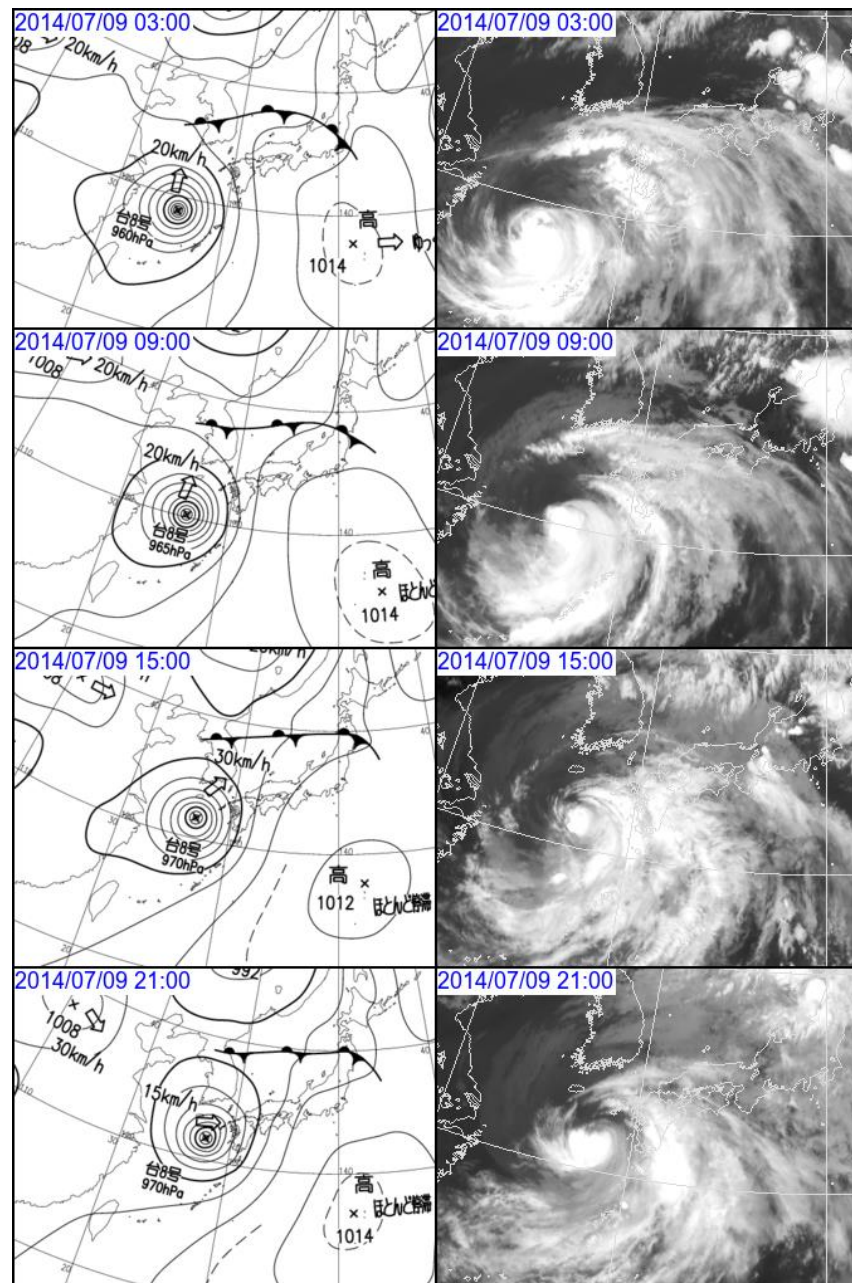
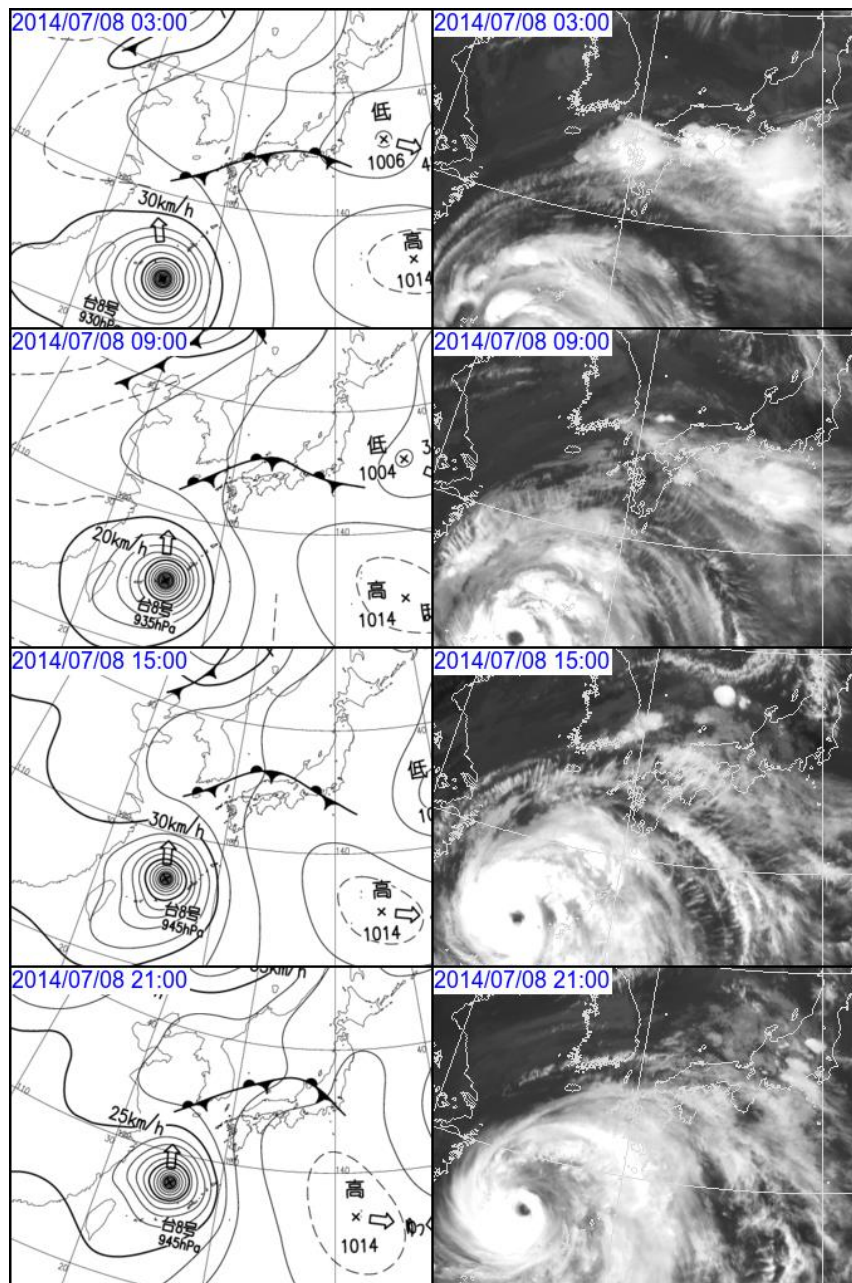
◆鹿児島県 人的被害：重傷 4名（鹿児島市2、薩摩川内市2） 軽傷 2名（鹿児島市）  
住家被害：一部損壊 2棟（日置市、龍郷町）  
非住家被害：全壊 2棟（天城町）  
半壊 1棟（始良市）

# 台風経路図

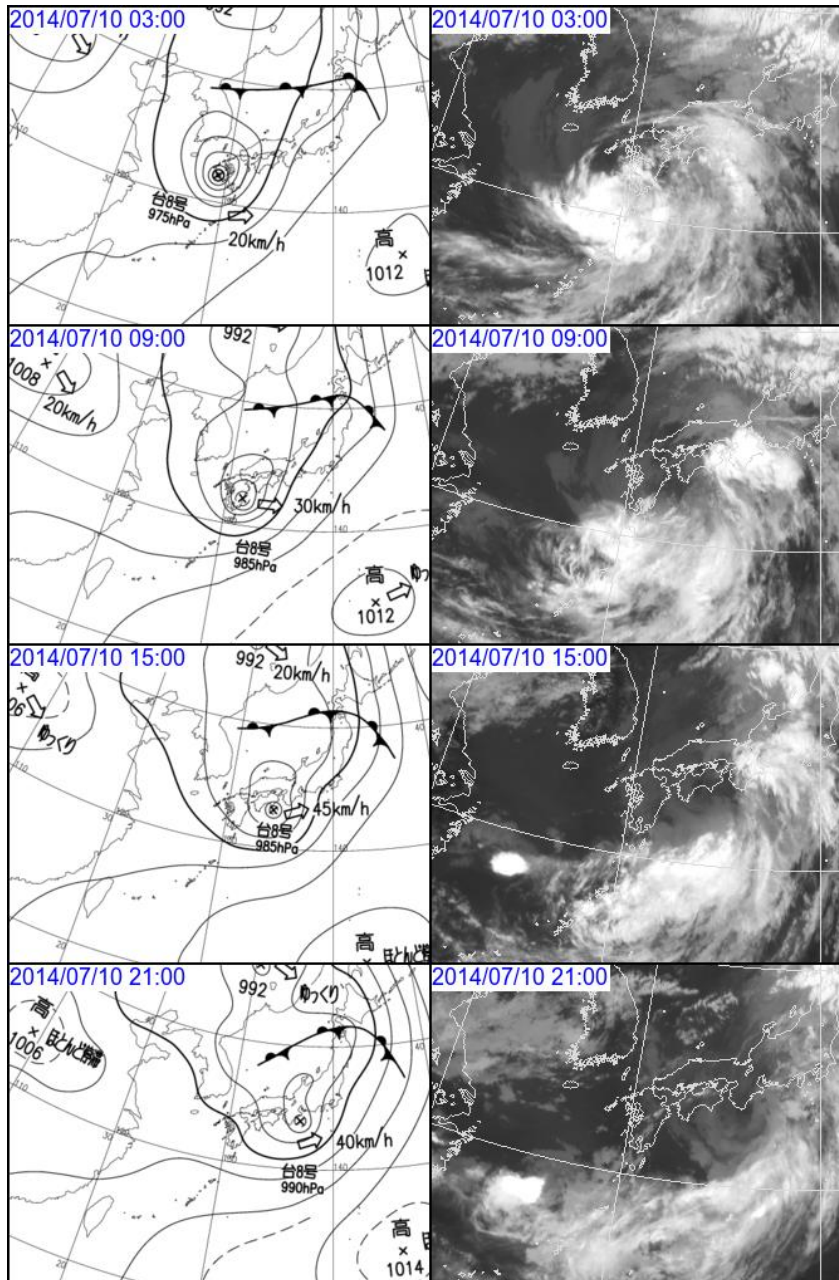




# 天気図及び気象衛星画像(7月8日03時~7月9日21時 6時間毎)

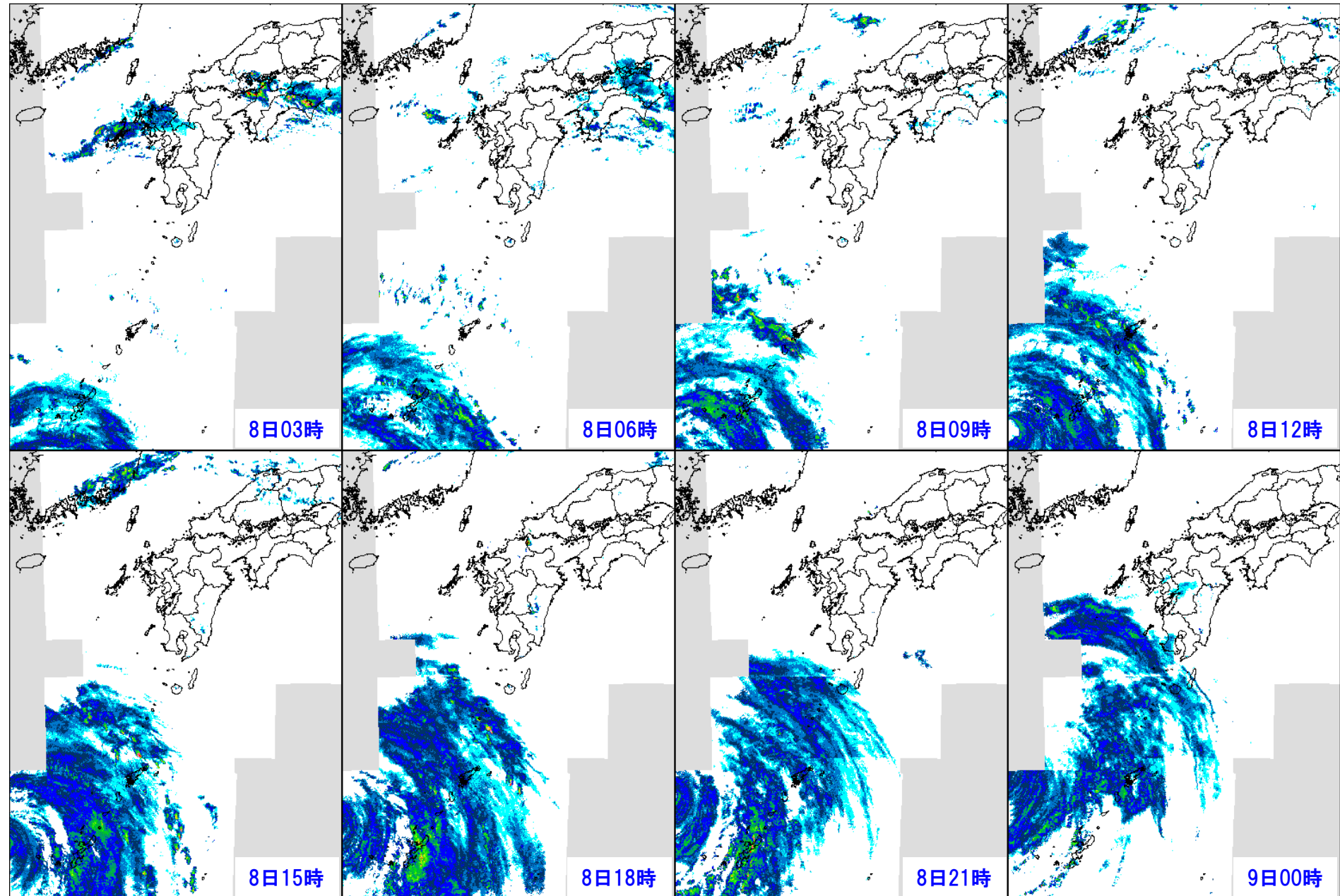
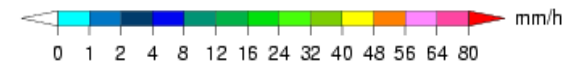


# 天気図及び気象衛星画像(7月10日03時～7月10日21時 6時間毎)

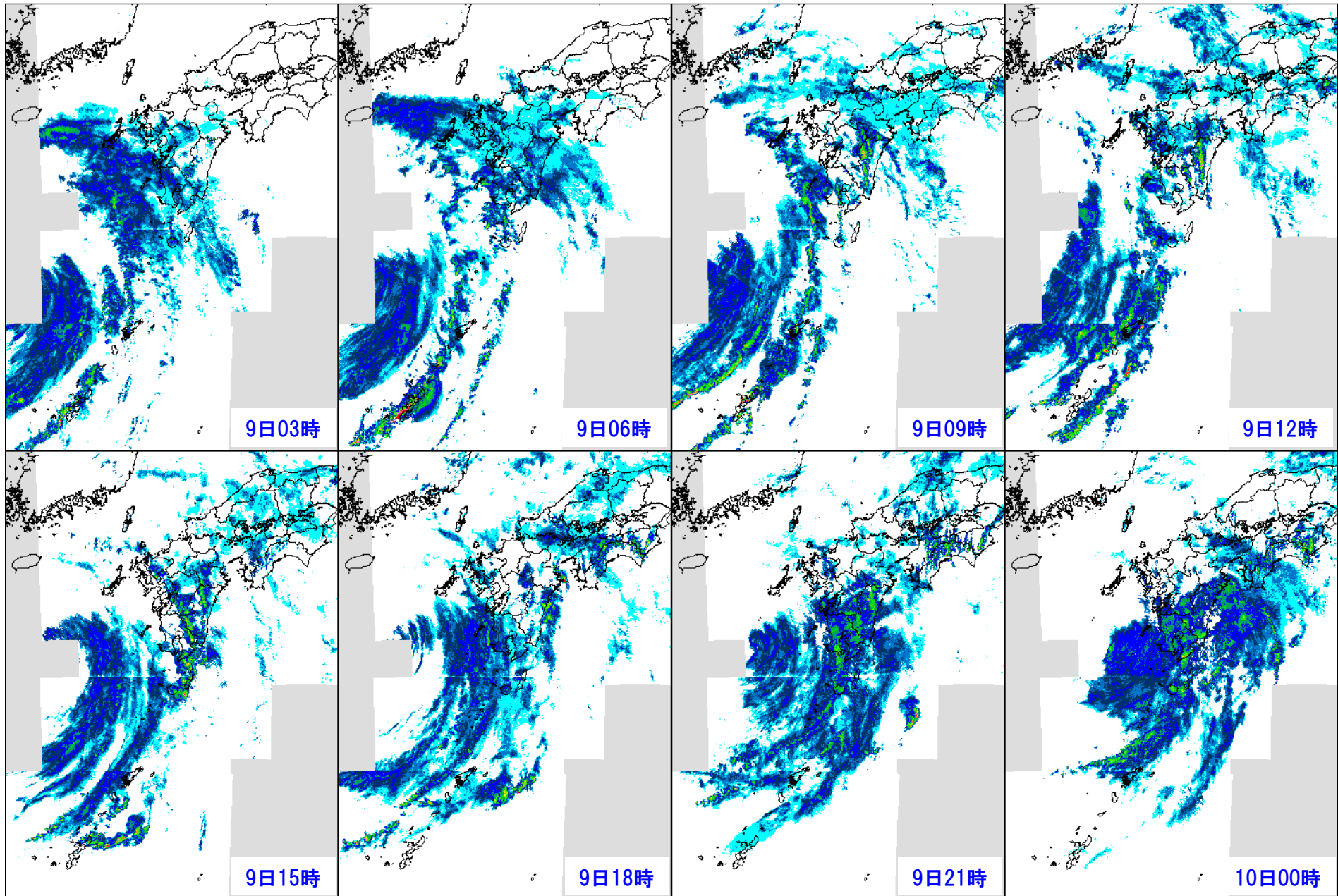
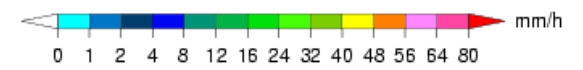




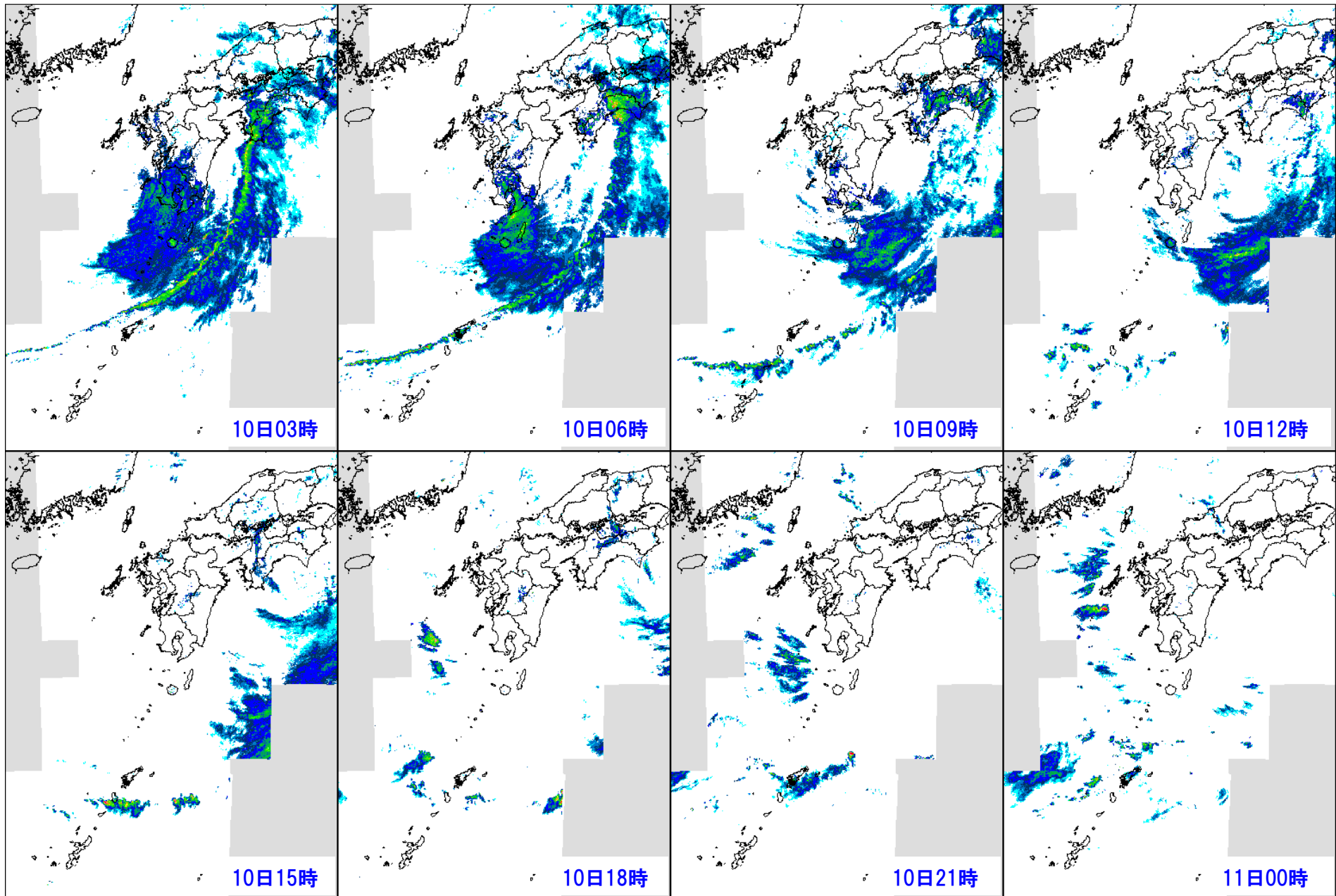
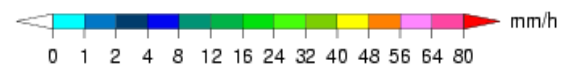
気象レーダー画像(7月8日03時~7月9日00時 3時間毎)



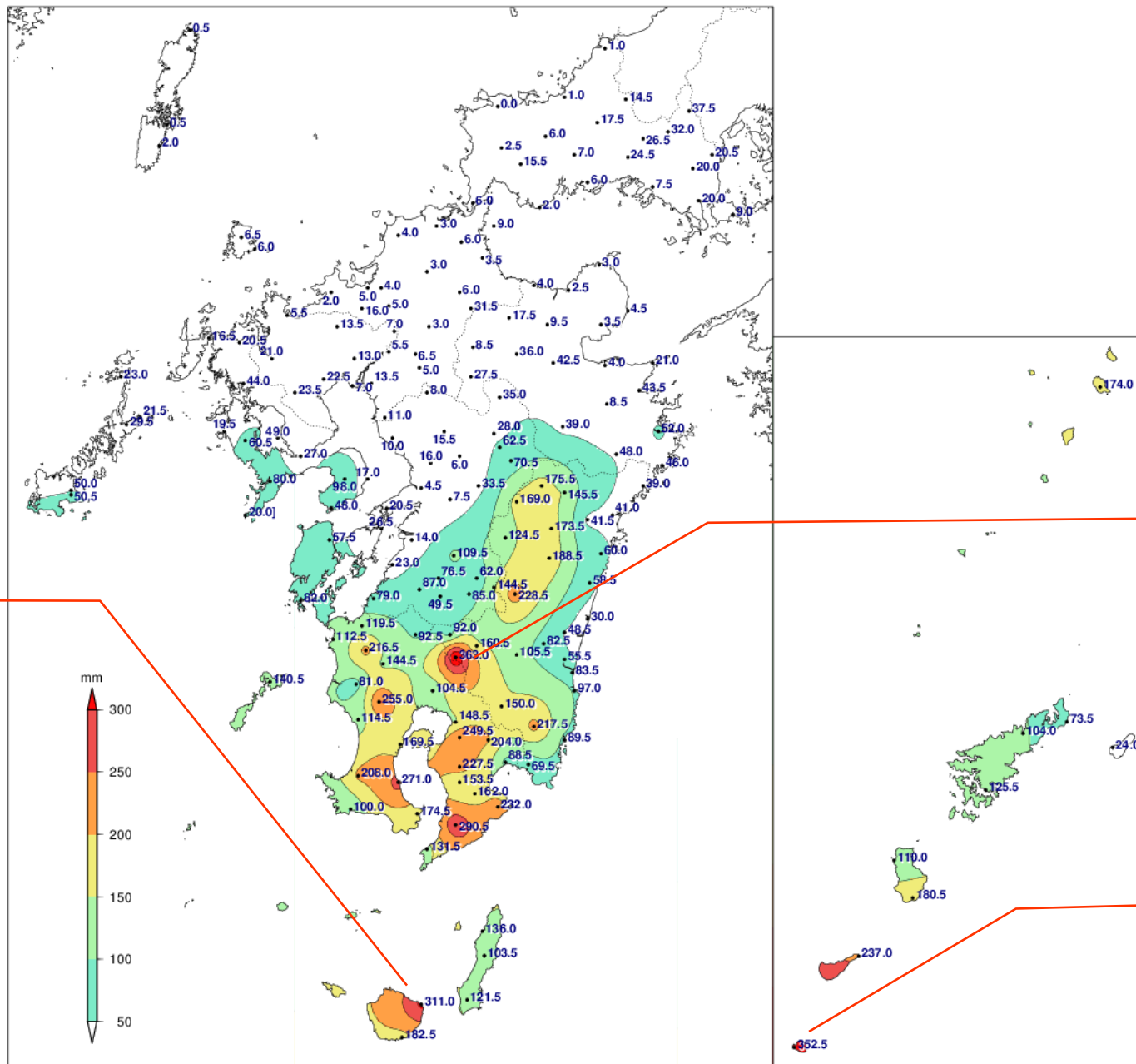
# 気象レーダー画像(7月9日03時~7月10日00時 3時間毎)



気象レーダー画像(7月10日03時~7月11日00時 3時間毎)

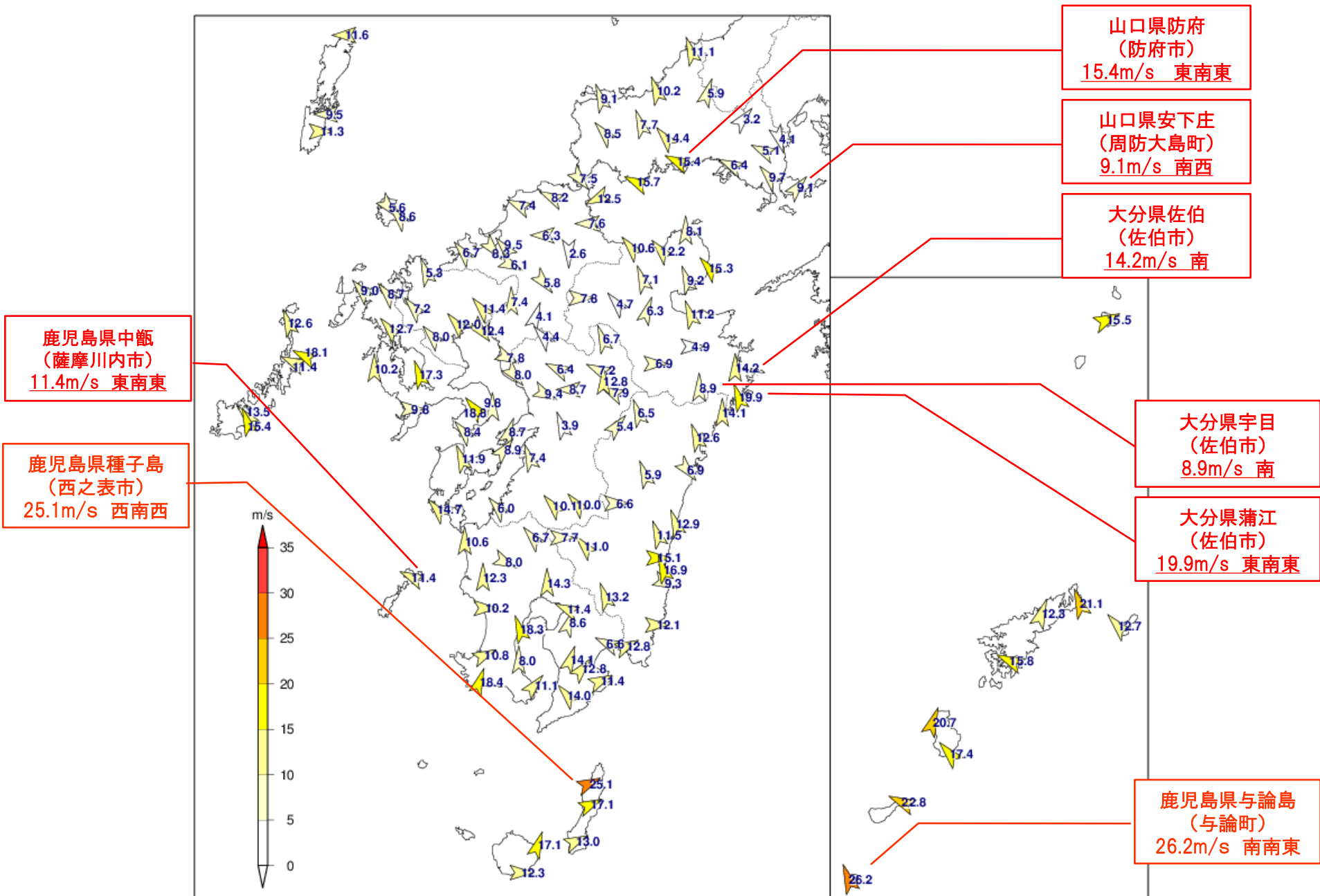


# アメダス総降水量の分布図(7月8日05時～7月10日)

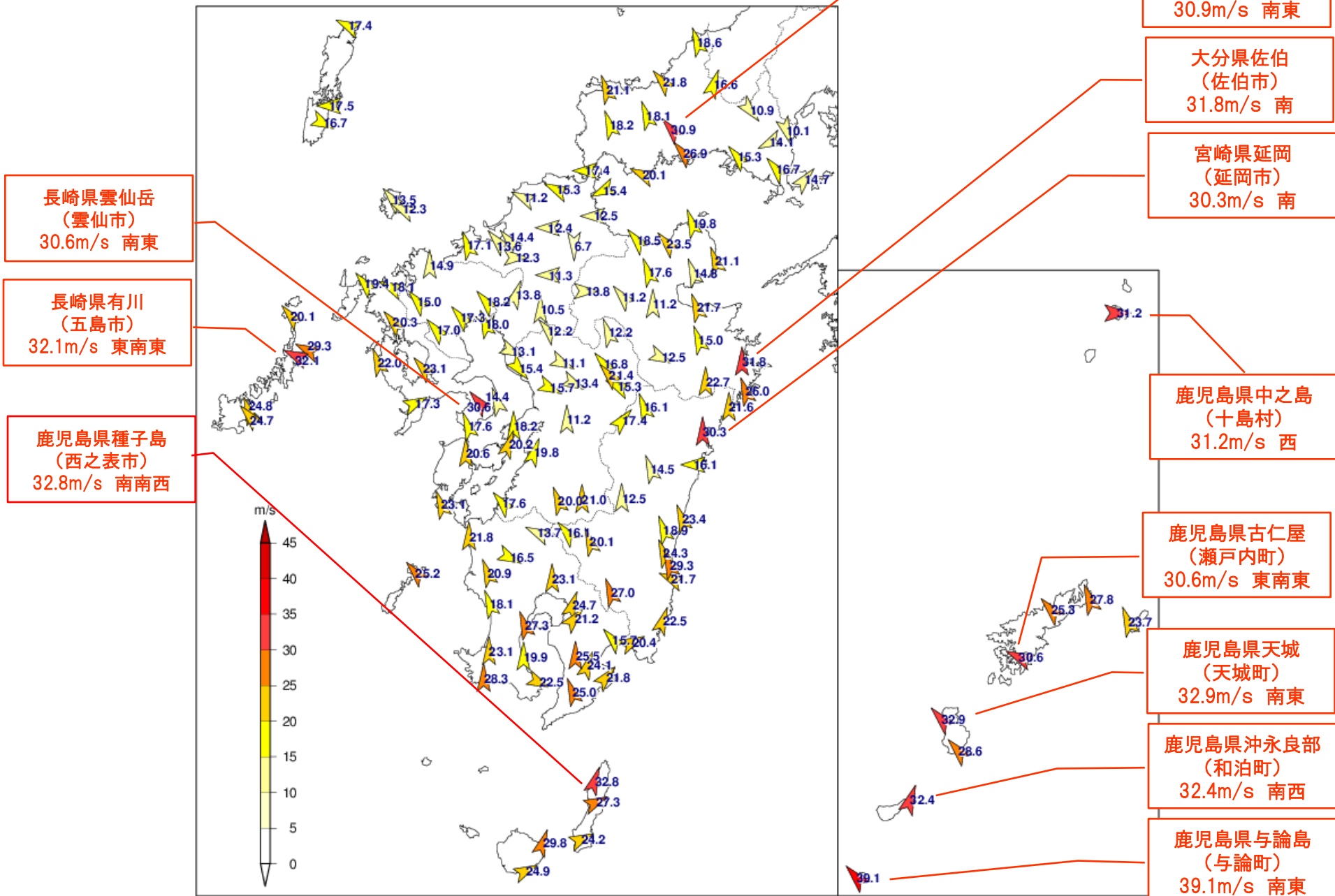


# アマダス最大風速の分布図(7月8日~7月10日)

注)吹き出し中の下線で示した観測値:  
最大風速の7月の極値を更新した観測値

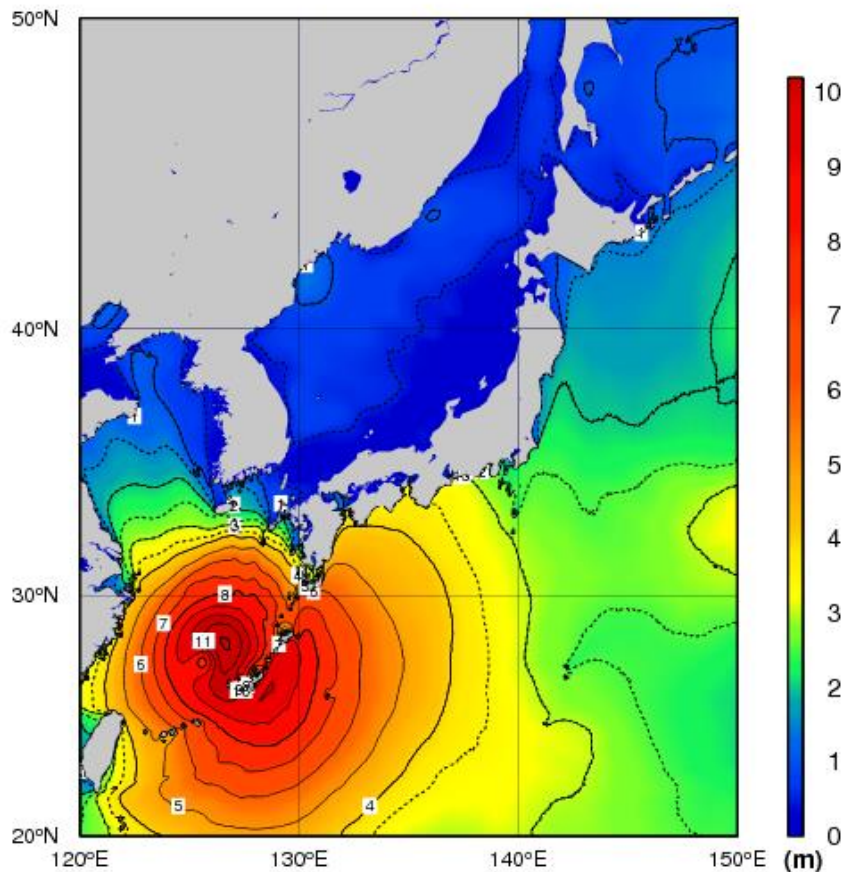


# アマダス最大瞬間風速の分布図(7月8日~7月10日)

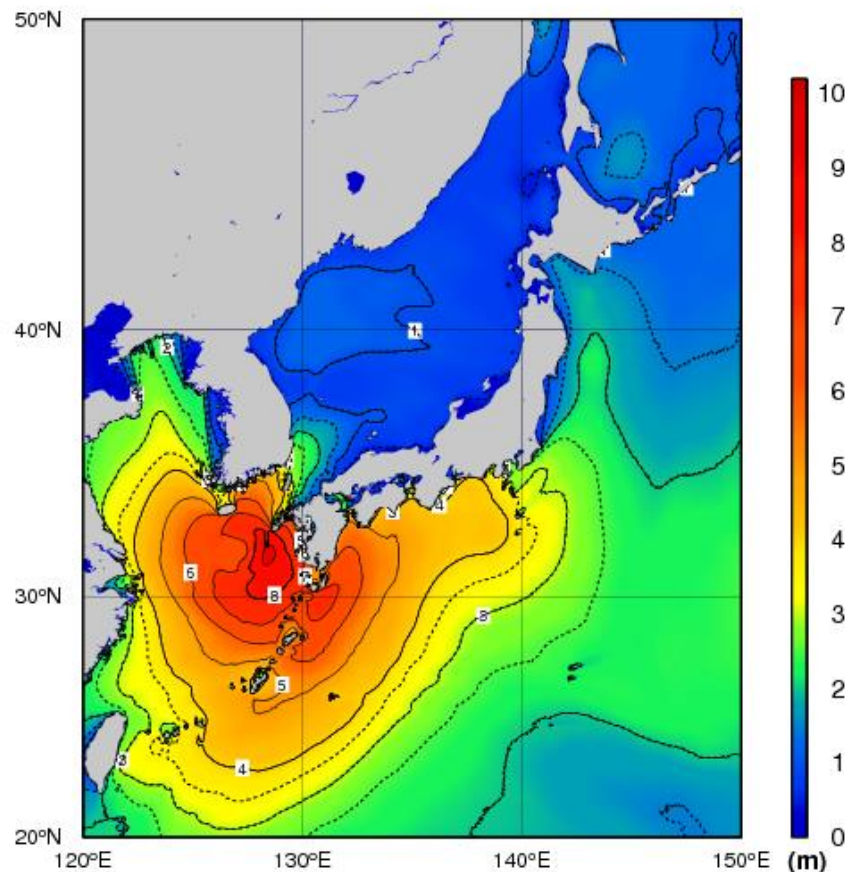


# 波浪実況分布図(7月8日21時及び9日21時)

## 7月8日21時



## 7月9日21時



- ※ 等波高線は1mごとに実線、4m未満は0.5mごとに波線で表示。
- ※ 波高は有義波高を示す。

# 主な観測地点の風および降水量の極値表(7月8日～10日)

主な観測地点 地点名(市区町村名)	最大風速(m/s)			最大瞬間風速(m/s)			期間合計 降水量 (mm)	最大日降水量(mm)		最大1時間降水量(mm)		最大10分間降水量(mm)	
	風速	風向	起時	風速	風向	起時		降水量	起日	降水量	起時	降水量	起時
萩(萩市)	10.2	南南東	10日 02時27分	21.8	南東	10日 02時21分	1	0.5	7月10日	0.5	10日 23時32分	0.5	10日 22時42分
下関(下関市)	7.5	北西	10日 14時38分	17.4	東	9日 10時16分	12.5	6.5	7月8日	3.5	8日 02時45分	2	8日 02時20分
山口(山口市)	14.4	南東	10日 01時51分	30.9	南東	10日 01時26分	7	4.5	7月9日	2	9日 23時12分	1	9日 23時07分
巖原(対馬市)	11.3	西	10日 21時34分	16.7	西北西	10日 23時36分	3.5	2	7月8日	2	8日 00時42分	1	8日 00時50分
平戸(平戸市)	9	南東	9日 19時02分	19.4	南東	9日 19時44分	17.5	10.5	7月9日	2.5	10日 02時14分	1	10日 01時47分
福岡(福岡市中央区)	8.3	北西	10日 13時21分	13.6	南東	9日 20時31分	6.5	4.5	7月9日	3	9日 16時51分	2.5	9日 16時05分
飯塚(飯塚市)	6.3	東	9日 13時44分	12.4	東	9日 13時26分	3	2.5	7月9日	1	9日 09時31分	0.5	9日 22時19分
佐世保(佐世保市)	12.7	南東	9日 23時44分	20.3	南東	9日 20時56分	51	34.5	7月9日	11	9日 15時19分	9.5	9日 14時31分
佐賀(佐賀市)	11.4	南東	9日 17時17分	18.2	南東	9日 17時04分	14	7	7月10日	5	10日 05時43分	2	10日 04時53分
日田(日田市)	7.8	西	10日 14時34分	13.8	西	10日 11時13分	8.5	7	7月9日	2.5	9日 17時54分	1.5	9日 17時22分
大分(大分市)	11.2	南南東	10日 02時03分	21.7	南南東	10日 02時02分	4	4	7月9日	3.5	9日 11時17分	2	9日 10時30分
長崎(長崎市)	9.8	西	10日 10時07分	17.3	西南西	10日 11時47分	80	55	7月9日	10.5	9日 12時38分	6	9日 14時07分
雲仙岳(雲仙市)	18.8	南東	9日 18時20分	30.6	南東	9日 15時10分	98	66.5	7月10日	11.5	10日 04時05分	2.5	10日 07時04分
熊本(熊本市中央区)	9.4	西北西	10日 12時04分	15.7	西北西	10日 12時03分	16	14.5	7月9日	4.5	9日 16時23分	4	9日 15時33分
阿蘇山(南阿蘇村)	12.8	南	9日 22時56分	21.4	南東	9日 21時26分	62.5	40.5	7月9日	13	9日 09時35分	5	9日 16時59分
延岡(延岡市)	12.6	南南東	10日 00時25分	30.3	南	10日 00時17分	41	35.5	7月9日	14	9日 18時59分	9	9日 18時24分
阿久根(阿久根市)	10.6	南	10日 00時27分	21.8	南	10日 01時44分	112.5	85.5	7月9日	19.5	9日 21時36分	8.5	9日 21時01分
人吉(人吉市)	10.1	南東	9日 10時10分	20	南南東	10日 00時41分	49.5	37	7月9日	11	9日 15時19分	6	9日 14時34分
鹿児島(鹿児島市)	18.3	南南東	9日 14時04分	27.3	南南東	9日 13時59分	169.5	108.5	7月9日	24	9日 21時57分	9	9日 21時23分
都城(都城市)	13.2	南南東	9日 22時05分	27	南南東	9日 20時45分	150	117.5	7月9日	35.5	9日 15時57分	14.5	9日 15時20分
宮崎(宮崎市)	15.1	西	10日 13時28分	24.3	南南東	9日 23時00分	55.5	52.5	7月9日	17.5	9日 23時17分	8.5	9日 23時04分
枕崎(枕崎市)	18.4	南南西	10日 03時05分	28.3	南	9日 23時32分	100	51.5	7月9日	15.5	10日 04時59分	5.5	9日 20時43分
油津(日南市)	12.1	西	10日 12時49分	22.5	南南西	9日 23時25分	89.5	59.5	7月9日	22.5	9日 23時18分	7.5	9日 22時55分
屋久島(屋久島町)	17.1	南南西	9日 22時07分	29.8	南南西	9日 22時57分	311	189	7月9日	56	9日 22時22分	21.5	9日 21時38分
種子島(西之表市)	25.1	西南西	10日 06時45分	32.8	南南西	9日 14時51分	136	75.5	7月10日	25.5	9日 22時43分	9	9日 22時07分
牛深(天草市)	14.7	南東	9日 17時05分	23.1	南南東	9日 17時44分	82	67	7月9日	13.5	9日 19時18分	5.5	9日 11時32分
福江(五島市)	13.5	南東	9日 18時18分	24.8	南南東	9日 18時11分	88.5	40.5	7月9日	27	8日 01時20分	12.5	8日 01時24分
名瀬(奄美市)	12.3	南南西	9日 11時31分	25.3	南東	8日 21時59分	104	73.5	7月9日	14	9日 20時24分	8.5	9日 12時59分
沖永良部(和泊町)	26.8	南南西	9日 05時17分	32.4	南南西	9日 05時16分	237	141.5	7月9日	41	9日 06時38分	22	10日 09時42分



# 高潮観測表

平成26年7月8日～7月10日の台風第8号による最大潮位偏差及び最高潮位  
(最大潮位偏差 50cm以上の地点を潮位偏差の大きい順に記載)

観測点	都道府県	最大潮位偏差				最高潮位				注警報基準	
		瞬間値		平滑値		瞬間値		平滑値		注意報	警報
		偏差 (cm)	起時	偏差 (cm)	起時	標高 (cm)	起時	標高 (cm)	起時		
苓北	熊本	86	7月10日 03時29分	57	7月10日 02時	181	7月9日 18時06分	155	7月10日 05時09分	190	270
奄美	鹿児島	63	7月8日 14時41分	18	7月8日 15時	110	7月9日 03時25分	98	7月11日 04時47分	150	190
阿久根(*2)	鹿児島	53	7月10日 02時28分	43	7月10日 02時	165	7月10日 05時04分	157	7月10日 05時08分	190	240
本渡瀬戸(*1)	熊本	53	7月10日 02時34分	50	7月10日 03時	199	7月10日 05時33分	197	7月10日 05時57分	200	230
長府(*1)	山口	52	7月10日 03時08分	48	7月10日 03時	187	7月10日 19時38分	184	7月10日 19時47分	240	280
中之島(*3)	鹿児島	51	7月9日 08時48分	23	7月10日 04時	132	7月10日 04時19分	110	7月10日 04時21分	150	210
八代(*1)	熊本	51	7月10日 02時27分	50	7月10日 03時	200	7月10日 05時55分	199	7月10日 06時05分	250	300

## 7月11日12時時点の速報値

瞬間値は波浪等の短周期成分を除いた海面の高さ。

平滑値は日々の潮汐（満干潮）を決定するために、津波や副振動成分を平滑・除去した海面の高さ。

潮位偏差は推算潮位（計算上の潮位）からの偏差。

(\*1) は国土交通省港湾局管轄検潮所を示す。

(\*2) は国土地理院管轄検潮所を示す。

(\*3) は海上保安庁管轄検潮所を示す。

「注警報基準」欄に記載している基準値は、検潮所が所在する市町村の高潮警報・注意報の基準値である。

雨の強さと降り方

1 時間雨量 (mm)	予報用語※	人の受けるイメージ	人への影響	屋内 (木造住宅を想定)	屋外の様子	車に乗っていて	被害発生状況
10 以上～ 20 未満	やや強い雨	ザーザーと降る。	 地面からの跳ね返りで足元がぬれる。	雨の音で話し声が良く聞き取れない。	地面一面に水たまりができる。		この程度の雨でも長く続く時は注意が必要。
20 以上～ 30 未満	強い雨	どしゃ降り。				ワイパーを速くしても見づらい。	側溝や下水、小さな川があふれ、小規模の崖崩れが始まる。
30 以上～ 50 未満	激しい雨	バケツをひっくり返したように降る。	傘をさしていてもぬれる。		 道路が川のようになる。	高速走行時、車輪と路面の間に水膜が生じブレーキが効かなくなる (ハイドロブレーニング現象)。	山崩れ・がけ崩れが起きやすくなり危険地帯では避難の準備が必要。都市では下水管から雨水があふれる。
50 以上～ 80 未満	非常に激しい雨	滝のように降る (ゴーゴーと降り続く)。	傘は全く役に立たなくなる。	寝ている人の半数くらいが雨に気がつく。		車の運転は危険。	都市部では地下室や地下街に雨水が流れ込むときがある。マンホールから水が噴出する。土石流が起こりやすい。
80 以上～	猛烈な雨	息苦しくなるような圧迫感がある。恐怖を感じる。			水しぶきであたり一面が白っぽくなり、視界が悪くなる。		雨による大規模な災害の発生するおそれが強く、嚴重な警戒が必要。

風の強さと吹き方

平均風速 (m/s)	風の強さ (予報用語)	おおよそ の時速	速さの目安	人への影響	屋外・樹木の様子	走行中の車	建造物	おおよその 瞬間風速 (m/s)
10以上 15未満	やや強い風	～50km	一般道路 の自動車	 風に向かって歩きにくくなる。 傘がさせない。	樹木全体が揺れ始める。 電線が揺れ始める。	道路の吹流しの角度が水平になり、高速運転中では横風に流される感覚を受ける。	樋(とい)が揺れ始める。	20
15以上 20未満	強い風	～70km		 風に向かって歩けなくなり、転倒する人も出る。高所での作業はきわめて危険。	電線が鳴り始める。看板やトタン板が外れ始める。	高速運転中では、横風に流される感覚が大きくなる。	屋根瓦・屋根葺材がはがれるものがある。雨戸やシャッターが揺れる。	
20以上 25未満	非常に強い風	～90km	高速道路 の自動車	 何かにつかまっていなくて立ってられない。飛来物によって負傷するおそれがある。	細い木の幹が折れたり、根の張っていない木が倒れ始める。	通常で速度で運転するのが困難になる。	屋根瓦・屋根葺材が飛散するものがある。固定されていないプレハブ小屋が移動、転倒する。ビニールハウスのフィルム(被覆材)が広範囲に破れる。	30
25以上 30未満		～110km		看板が落下・飛散する。 道路標識が傾く。	固定の不十分な金属屋根の葺材がめくれる。 養生の不十分な仮設足場が崩落する。			
30以上 35未満	猛烈な風	～125km	特急電車	屋外での行動は極めて危険。	多くの樹木が倒れる。 電柱や街灯で倒れるものがある。 ブロック壁で倒壊するものがある。	走行中のトラックが横転する。	外装材が広範囲にわたって飛散し、下地材が露出するものがある。	50
35以上 40未満		～140km					住家で倒壊するものがある。	
40以上		140km～					鉄骨構造物で変形するものがある。	60

# 災害時気象資料 別添

—平成26年台風第8号による7月8日から10日にかけての九州・山口県の気象状況について—

## 九州・山口県の防災気象情報の発表状況

大雨警報・注意報の発表状況	1～9
洪水警報・注意報の発表状況	10～17
暴風警報・強風注意報の発表状況	18～27
波浪警報・注意報の発表状況	28～34
高潮注意報の発表状況	35～41
土砂災害警戒情報の発表状況	42～43
指定河川洪水予報の発表状況	44～45
気象情報の発表状況	46～54
潮位情報の発表状況	55～56

注)この資料には、九州・山口県の気象台等が発表した各種警報等の発表状況を掲載しています。

平成26年7月11日  
福岡管区気象台

# 大雨警報・注意報の発表状況

# 大雨警報・注意報の発表状況(8日～10日):山口県

一次細分区域名		西部			中部				東部							北部				
市町村等をまとめた地域名		下関	宇部・山陽小野田		山口・防府		周南・下松		岩国		柳井・光					萩・美祢		長門		
市町村名 日時		下関市	宇部市	山陽小野田市	山口市	防府市	下松市	周南市	岩国市	和木町	光市	柳井市	周防大島町	上関町	田布施町	平生町	萩市	美祢市	阿武町	長門市
	7月8日	00時14分	●	●	●	●	●	●	●	●	●	●	●	●	●	●	●	△	△	△
05時08分		△	△	△	△	△	△	△	△	△	△	△	●	△	△	△	解	解	解	△
06時45分		△	△	△	△	△	△	△	△	△	△	△	△	△	△	△				解
11時02分		解	解	解	解	解	解	解	解	解	解	解	解	解	解	解				
7月9日	16時55分	△	△	△	△	△	△	△	△	△	△	△	△	△	△	△	△	△	△	△
7月10日	05時11分	解	解	解	解	△	△	△	△	△	△	△	△	△	△	△	解	解	解	解
	08時17分					△	△	△	△	△	△	△	△	△	△	△				
	14時24分					解	解	解	解	解	解	解	解	解	解	解				

○:警報(浸水害) ●:警報(土砂災害) ◎:警報(浸水害、土砂災害) △:注意報 解:解除

# 大雨警報・注意報の発表状況(8日):佐賀県

一次細分区域名		南部															北部				
市町村等をまとめた地域名		佐賀多久地区			鳥栖地区						武雄地区				鹿島地区			唐津地区		伊万里地区	
市町村名 日時		佐賀市	多久市	小城市	鳥栖市	神崎市	吉野ヶ里町	基山町	上峰町	みやき町	武雄市	大町町	江北町	白石町	鹿島市	嬉野市	太良町	唐津市	玄海町	伊万里市	有田町
7月8日	04時17分	△	解	解	解	解	解	解	解	解	解	解	解		解		△	△	△		
	08時25分	解															解	解	解		

○:警報(浸水害) ●:警報(土砂災害) ◎:警報(浸水害、土砂災害) △:注意報 解:解除

# 大雨警報・注意報の発表状況(8日～10日):長崎県

一次細分区域名		南部								北部						杵岐・対馬			五島							
市町村等をまとめた地域名		島原半島			長崎地区			諫早・大村地区		西彼杵半島	平戸・松浦地区		佐世保・東彼地区					杵岐	上対馬	下対馬	上五島			下五島		
日時	市町村名	島原市	雲仙市	南島原市	長崎市	長与町	時津町	諫早市	大村市	西海市(江島・平島を除く)	平戸市	松浦市	佐世保市(宇久地域を除く)	東彼杵町	川棚町	波佐見町	佐々町	杵岐市	上対馬	下対馬	佐世保市(宇久地域)	西海市(江島・平島)	小値賀町	新上五島町	五島市	
	7月8日	00時56分	△	△	△	△	△	△	△	△	△	△	△	△	△	△	△	△				△	●	△	●	●
02時04分		△	△	△	△	△	△	△	△	△	△	△	△	△	△	△	△				○	◎	◎	◎	◎	
05時10分		△	△	△	△	△	△	△	△	△	△	△	△	△	△	△	△				△	●	●	●	●	
08時28分		解	解	解	解	解	解	解	解	解	解	解	解	解	解	解	解				解	△	解	●	△	
10時23分																							解		△	△
16時51分																									解	解
7月9日	06時15分																					△		△	△	
	16時45分	△	△	△	△	△	△	△	△	△	△	△	△	△	△	△	△				△	△	△	△	△	
7月10日	05時18分	△	△	△	△	△	△	△	△	△	解	解	解	解	解	解	解				解	解	解	解	解	
	09時06分	解	解	解	解	解	解	解	解	解																

○:警報(浸水害) ●:警報(土砂災害) ◎:警報(浸水害、土砂災害) △:注意報 解:解除



# 大雨警報・注意報の発表状況(8日～10日):大分県

一次細分区域名		中部							北部					西部			南部		
市町村等をまとめた地域名		中部							北部					日田玖珠			竹田市	佐伯市	豊後大野市
市町村名 日時		大分市	別府市	臼杵市	津久見市	杵築市	由布市	日出町	中津市	豊後高田市	宇佐市	国東市	姫島村	日田市	九重町	玖珠町	竹田市	佐伯市	豊後大野市
7月8日	01時13分								解	解	解	解	解	解		解			
7月9日	10時20分	△	△	△	△	△	△	△		△	△			△	△	△	△	△	△
	18時45分	△	△	△	△	△	△	△		△	△			△	△	△	△	◎	◎
7月10日	05時10分	解	解	解	解	解	解	解		解	解			解	解	解	解	△	△
	08時25分																	解	解

○:警報(浸水害) ●:警報(土砂災害) ◎:警報(浸水害、土砂災害) △:注意報 解:解除

# 大雨警報・注意報の発表状況(8日～11日):熊本県

一次細分区域名		熊本地方																						
市町村等をまとめた地域名		山鹿菊池					荒尾玉名					上益城					宇城八代							
市町村名		熊本市	山鹿市	菊池市	合志市	大津町	菊陽町	荒尾市	玉名市	玉東町	南関町	長洲町	和水町	西原村	御船町	嘉島町	益城町	甲佐町	山都町	八代市	宇土市	宇城市	美里町	氷川町
日時																								
7月8日	00時05分	△	△	△	△	解	解	解	△	△	解	解	解	解	解	解	解	解	解	△	△	△	解	解
	05時40分	解	解	解	解				解	解										解	△	△		
	08時15分																				解	解		
7月9日	10時35分	△	△	△	△	△	△	△	△	△	△	△	△	△	△	△	△	△	△	△	△	△	△	△
	17時23分	△	△	△	△	△	△	△	△	△	△	△	△	△	△	△	△	△	△	△	△	△	△	△
7月10日	01時40分	△	△	△	△	△	△	△	△	△	△	△	△	△	△	△	△	△	△	△	△	△	△	△
	04時59分	解	解	解	解	解	解	解	解	解	解	解	解	解	解	解	解	解	△	△	△	△	△	解
	08時29分																		解	△	解	解	解	
	10時51分																			△				
	12時42分																			△	△			
7月10日	21時30分																		△	解				
7月11日	03時46分																		解					

○:警報(浸水害) ●:警報(土砂災害) ◎:警報(浸水害、土砂災害) △:注意報 解:解除

一次細分区域名		阿蘇地方						天草・芦北地方					球磨地方										
市町村等をまとめた地域名		阿蘇地方						天草地方			芦北地方		球磨地方										
市町村名		阿蘇市	南小国町	小国町	産山村	高森町	南阿蘇村	上天草市	天草市	苓北町	水俣市	芦北町	津奈木町	人吉市	錦町	多良木町	湯前町	水上村	相良村	五木村	山江村	球磨村	あさぎり町
日時																							
7月8日	00時05分	解	解	解	解	解	解	△	△	△	解	解	解	△	△	解	解	解	△	△	△	△	△
	05時40分							△	△	△				解	解				解	解	解	解	解
	08時15分							解	解	解													
7月9日	10時35分	△	△	△	△	△	△	△	△	△	△	△	△	△	△	△	△	△	△	△	△	△	△
	17時23分	△	△	△	△	●	△	△	△	△	△	△	△	△	△	△	△	△	△	△	△	△	△
7月10日	01時40分	△	△	△	△	△	△	△	△	△	●	△	△	△	△	△	△	△	△	△	△	△	△
	04時59分	△	△	△	△	△	△	△	△	△	●	△	△	△	△	△	△	△	△	△	△	△	△
	08時29分	解	解	解	解	解	解	解	解	解	△	解	解	△	解	解	解	解	△	△	△	△	解
	10時51分										△	△		△	△	△	△	△	△	△	△	△	△
	12時42分										△	△		△	△	△	△	△	△	△	△	△	△
7月10日	21時30分									解	解		解	解	解	解	解	解	解	解	解	解	解
7月11日	03時46分																						

○:警報(浸水害) ●:警報(土砂災害) ◎:警報(浸水害、土砂災害) △:注意報 解:解除

# 大雨警報・注意報の発表状況(9日～10日):宮崎県

一次細分区域名		南部平野部			北部平野部							南部山沿い			北部山沿い													
市町村等をまとめた地域名		宮崎地区		日南・串間地区		延岡・日向地区			西都・高鍋地区				小林・えびの地区		都城地区		高千穂地区			椎葉・美郷地区								
市町村名 日時		宮崎市	国富町	綾町	日南市	串間市	延岡市	日向市	門川町	西都市	高鍋町	新富町	木城町	川南町	都農町	小林市	えびの市	高原町	都城市	三股町	高千穂町	日之影町	五ヶ瀬町	西米良村	諸塚村	椎葉村	美郷町	
	7月9日	08時25分	△	△	△	△	△	△	△	△	△	△	△	△	△	△	△	△	△	△	△	△		△	△	△	△	△
16時37分		△	△	△	△	△	△	△	△	●	△	△	●	△	△	△	△	△	△	△	△	●	●	●	●	●	●	●
22時29分		○	○	○	○	○	○	○	○	◎	○	○	●	○	○	○	○	○	○	○	◎	●	◎	●	●	●	◎	
7月10日	05時35分	△	△	△	△	△	△	△	△	△	△	△	△	△	△	○	○	○	○	○	△	△	△	△	△	△	△	△
	07時06分	△	△	△	△	△	解	解	解	△	解	解	△	解	解	○	○	○	○	○	解	解	解	△	解	解	解	
	08時13分	解	解	解	解	解				解			解			△	△	△	解	解				解				
	13時31分															解	解	解										

○:警報(浸水害) ●:警報(土砂災害) ◎:警報(浸水害、土砂災害) △:注意報 解:解除

# 大雨警報・注意報の発表状況(6日～10日): 鹿児島県(奄美地方を除く)

一次細分区域名		薩摩地方											大隅地方							種子島・屋久島地方													
市町村等をまとめた地域名		鹿児島・日置			出水・伊佐				川薩・始良				甑島	指宿・川辺			曾於			肝属				種子島地方			屋久島地方						
市町村名	日時	鹿児島市	日置市	いちき串木野市	阿久根市	出水市	伊佐市	長島町	薩摩川内市	霧島市	始良市	さつま町	湧水町	薩摩川内市甑島	枕崎市	指宿市	南さつま市	南九州市	曾於市	志布志市	大崎町	鹿屋市	垂水市	東串良町	錦江町	南大隅町	肝付町	西之表市	三島村	中種子町	南種子町	屋久島町	
		7月6日	14時12分				△	△	△	△	△	△	△	△	△																		
16時43分	△		△	△	◎	◎	◎	◎	◎	◎	◎	◎	◎	◎																			
18時26分	△		△	△	◎	◎	◎	◎	◎	◎	◎	◎	◎	◎																			
21時12分	解		解	解	●	●	◎	△	◎	◎	◎	◎	◎	△																			
23時04分					●	●	●	△	●	●	△	●	●	△																			
7月7日	03時16分				◎	◎	●	◎	◎	△	△	●	△	◎																			
	11時24分				△	△	△	●	△	解	解	△	解	●																			
	15時52分				解	解	解	△	解			△		△																			
	18時20分							△		△		△		△					△	△	△												
22時17分							解		解		解		解					解	解	解													
7月9日	03時54分	△	△	△	△	△	△	△	△	△	△	△	△	△	△	△	△	△	△	△	△	△	△	△	△	△	△	△	△	△	△	△	
	17時08分	△	△	△	△	△	△	△	△	△	△	△	△	△	△	△	△	△	△	△	△	△	△	△	△	△	△	△	△	△	△	△	
	22時57分	△	△	△	△	△	△	△	●	●	△	△	△	●	△	△	△	△	●	△	△	△	△	△	△	△	△	△	△	△	△	△	
7月10日	03時06分	◎	◎	◎	◎	◎	◎	◎	◎	◎	◎	◎	●	◎	◎	◎	◎	◎	◎	◎	◎	◎	◎	◎	◎	◎	◎	◎	◎	◎	◎	◎	
	06時39分	◎	◎	◎	◎	◎	◎	◎	◎	◎	◎	◎	●	◎	◎	◎	◎	◎	◎	◎	◎	◎	◎	◎	◎	◎	◎	◎	◎	◎	◎	◎	
	08時40分	●	●	●	△	●	△	△	●	●	●	●	△	●	△	△	△	△	△	△	△	△	△	△	△	△	△	△	△	△	△	△	
	14時00分	△	△	△	△	△	△	△	△	△	△	△	△	△	解	△	△	△	△	△	△	△	△	△	△	△	△	△	△	解	解	△	△
	16時10分	解	解	解	解	解	解	解	解	解	解	解	解	解		解	解	解	解	解	解	解	解	解	解	解	解	解			解	解	

○: 警報(浸水害) ●: 警報(土砂災害) ◎: 警報(浸水害、土砂災害) △: 注意報 解: 解除

# 大雨警報・注意報の発表状況(8日～10日):鹿児島県(奄美地方)

一次細分区域名		奄美地方												
市町村等をまとめた地域名		北部						南部					十島村	
日時	市町村名	奄美市	大和村	宇検村	瀬戸内町	龍郷町	喜界町	徳之島町	天城町	伊仙町	和泊町	知名町	与論町	十島村
		7月8日	11時21分	△	△	△	△	△	△	△	△	△	△	△
7月9日	09時27分	○	○	○	○	○	○	◎	◎	◎	◎	◎	●	△
	16時40分	△	△	△	△	△	△	△	△	△	△	△	△	△
7月10日	02時08分	△	△	△	△	△	△	解	解	解	解	解	解	△
	05時55分	△	△	△	△	△	△	△	△	△	△	△	△	△
	08時06分	解	解	解	△	解	解	△	△	△	△	△	△	△
	11時30分				△			解	解	解	解	解	解	解
	14時41分				解			△	△	△				
	17時19分							△	解	△				
	21時31分							解		解				

○:警報(浸水害) ●:警報(土砂災害) ◎:警報(浸水害、土砂災害) △:注意報 解:解除

## 洪水警報・注意報の発表状況

# 洪水警報・注意報の発表状況(8日～10日):山口県

一次細分区域名		西部			中部				東部							北部				
市町村等をまとめた地域名		下関	宇部・山陽小野田		山口・防府		周南・下松		岩国		柳井・光					萩・美祢		長門		
市町村名 日時		下関市	宇部市	山陽小野田市	山口市	防府市	下松市	周南市	岩国市	和木町	光市	柳井市	周防大島町	上関町	田布施町	平生町	萩市	美祢市	阿武町	長門市
	7月8日	00時14分	△	△	解	△	△	解	△	●	解	△				△	△	解	解	解
05時08分		△	△		△	△		△	●		△				△	△				△
06時45分		解	解		解	解		解	△		解				解	解				解
11時02分									解											
7月9日	16時55分	△	△	△	△	△	△	△	△	△	△	△	△	△	△	△	△		△	△
7月10日	05時11分	解	解	解	解	解	解	解	解	解	解	解	解	解	解	解	解		解	解

●:警報 △:注意報 解:解除

# 洪水警報・注意報の発表状況(8日～10日):長崎県

一次細分区域名		南部								北部						杵岐・対馬			五島						
市町村等をまとめた地域名		島原半島			長崎地区			諫早・大村地区		西彼杵半島	平戸・松浦地区		佐世保・東彼地区					杵岐	上対馬	下対馬	上五島			下五島	
日時	市町村名	島原市	雲仙市	南島原市	長崎市	長与町	時津町	諫早市	大村市	西海市(江島・平島を除く)	平戸市	松浦市	佐世保市(宇久地域を除く)	東彼杵町	川棚町	波佐見町	佐々町	杵岐市	上対馬	下対馬	佐世保市(宇久地域)	西海市(江島・平島)	小値賀町	新上五島町	五島市
	7月8日	02時04分				△	△	△	△	△	△	△	△	△	△	△	△					●	●	●	●
05時10分					解	解	解	解	解	解	解	解	解	解	解	解					解	解	解	解	解
7月9日	16時45分	△	△	△	△	△	△	△	△	△	△	△	△	△	△	△					△	△	△	△	△
7月10日	05時18分	解	解	解	解	解	解	解	解	解	解	解	解	解	解	解					解	解	解	解	解

●:警報 △:注意報 解:解除



# 洪水警報・注意報の発表状況(9日～10日):大分県

一次細分区域名		中部							北部					西部			南部		
市町村等をまとめた地域名		中部							北部					日田玖珠			竹田市	佐伯市	豊後大野市
市町村名 日時		大分市	別府市	臼杵市	津久見市	杵築市	由布市	日出町	中津市	豊後高田市	宇佐市	国東市	姫島村	日田市	九重町	玖珠町	竹田市	佐伯市	豊後大野市
7月9日	10時20分	△	△	△	△	△	△	△						△	△	△	△	△	△
	18時45分	△	△	△	△	△	△	△						△	△	△	△	●	●
7月10日	05時10分	解	解	解	解	解	解	解						解	解	解	解	△	△
	08時25分																	解	解

●:警報 △:注意報 解:解除

# 洪水警報・注意報の発表状況(8日～10日):熊本県

一次細分区域名		熊本地方																								
市町村等をまとめた地域名		熊本市					山鹿菊池					荒尾玉名					上益城					宇城八代				
市町村名		熊本市	山鹿市	菊池市	合志市	大津町	菊陽町	荒尾市	玉名市	玉東町	南関町	長洲町	和水町	西原村	御船町	嘉島町	益城町	甲佐町	山都町	八代市	宇土市	宇城市	美里町	氷川町		
日時																										
7月8日	00時05分	解	解	解	解	解	解	解	解	解	解	解	解	解	解	解	解	解	解	△	解	解	解	解		
	05時40分																			解						
7月9日	10時35分	△	△	△	△	△	△	△	△	△	△	△	△	△	△	△	△	△	△	△	△	△	△	△		
7月10日	04時59分	解	解	解	解	解	解	解	解	解	解	解	解	解	解	解	解	解	解	解	解	解	解	解		

●:警報 △:注意報 解:解除

一次細分区域名		阿蘇地方						天草・芦北地方						球磨地方										
市町村等をまとめた地域名		阿蘇地方						天草地方			芦北地方			球磨地方										
市町村名		阿蘇市	南小国町	小国町	産山村	高森町	南阿蘇村	上天草市	天草市	苓北町	水俣市	芦北町	津奈木町	人吉市	錦町	多良木町	湯前町	水上村	相良村	五木村	山江村	球磨村	あさぎり町	
日時																								
7月8日	00時05分	解	解	解	解	解	解	解	解	解	解	解	解	解	解	解	解	解	解	解	解	解	解	
	05時40分																							
7月9日	10時35分	△	△	△	△	△	△	△	△	△	△	△	△	△	△	△	△	△	△	△	△	△	△	
7月10日	04時59分	解	解	解	解	解	解	解	解	解	解	解	解	解	解	解	解	解	解	解	解	解	解	

●:警報 △:注意報 解:解除

# 洪水警報・注意報の発表状況(9日～10日):宮崎県

一次細分区域名		南部平野部			北部平野部							南部山沿い			北部山沿い													
市町村等をまとめた地域名		宮崎地区		日南・串間地区		延岡・日向地区		西都・高鍋地区					小林・えびの地区		都城地区		高千穂地区			椎葉・美郷地区								
市町村名 日時		宮崎市	国富町	綾町	日南市	串間市	延岡市	日向市	門川町	西都市	高鍋町	新富町	木城町	川南町	都農町	小林市	えびの市	高原町	都城市	三股町	高千穂町	日之影町	五ヶ瀬町	西米良村	諸塚村	椎葉村	美郷町	
	7月9日	08時25分	△	△	△	△	△	△	△	△	△	△	△	△	△	△	△	△	△	△	△	△		△			△	△
16時37分		△	△	△	△	△	△	△	△	△	△	△	△	△	△	△	△	△	△	△	△	△	△	△	△	△	△	△
22時29分		●	●	●	●	●	●	●	●	●	●	●	△	●	●	●	●	●	●	●	●	●	△	●	△	△	△	●
7月10日	05時35分	△	△	△	△	△	△	△	△	△	△	△	△	△	△	●	●	●	●	●	△	解	△	解	解	△	△	
	07時06分	△	△	△	△	△	解	解	解	解	解	解	解	解	解	●	●	●	●	●	解		解			解	解	
	08時13分	解	解	解	解	解										解	解	解	解	解								

●:警報 △:注意報 解:解除

# 洪水警報・注意報の発表状況(6日～10日): 鹿児島県(奄美地方を除く)

一次細分区域名		薩摩地方											大隅地方							種子島・屋久島地方												
市町村等をまとめた地域名		鹿児島・日置			出水・伊佐				川薩・始良				甑島	指宿・川辺			曾於				肝属			種子島地方			屋久島地方					
市町村名	日時	鹿児島市	日置市	いちき串木野市	阿久根市	出水市	伊佐市	長島町	薩摩川内市	霧島市	始良市	さつま町	湧水町	薩摩川内市甑島	枕崎市	指宿市	南さつま市	南九州市	曾於市	志布志市	大崎町	鹿屋市	垂水市	東串良町	錦江町	南大隅町	肝付町	西之表市	三島村	中種子町	南種子町	屋久島町
		7月6日	14時12分				△	△	△	△	△	△	△	△	△	△																
16時43分	△		△	△	●	●	●	●	●	●	●	●	●	●																		
21時12分	解		解	解	△	●	●	解	●	●	●	●	●	解																		
23時04分					△	△	△		△	解	解	△	解																			
7月7日	03時16分				●	●	△	●	●			△		●																		
	11時24分				解	解	解	解	解			解		解																		
	18時20分									△									△	△	△											
	22時17分									解									解	解	解											
7月9日	03時54分	△	△	△	△	△	△	△	△	△	△	△	△	△	△	△	△	△	△	△	△	△	△	△	△	△	△	△	△	△	△	△
	17時08分	△	△	△	△	△	△	△	△	△	△	△	△	△	△	△	△	△	△	△	△	△	△	△	△	△	△	△	△	△	△	△
	22時57分	△	△	△	△	△	△	△	△	△	△	△	△	●	△	△	●	△	△	△	△	△	△	△	△	△	△	△	△	△	△	△
7月10日	03時06分	●	●	●	●	●	●	●	●	●	●	△	●	●	●	●	●	●	●	●	●	●	●	●	△	●	△	●	●	●	△	
	08時40分	△	解	解	解	解	解	解	△	解	解	解	解	解	解	解	解	解	解	解	解	△	解	△	解	△	解	解	解	解	△	
	11時15分	△							△													△		△		△					△	
	14時00分	解							△													解		解		解					解	
	16時10分								解																							

●: 警報 △: 注意報 解: 解除

# 洪水警報・注意報の発表状況(8日～10日):鹿児島県(奄美地方)

一次細分区域名		奄美地方												
市町村等をまとめた地域名		北部						南部					十島村	
日時	市町村名	奄美市	大和村	宇検村	瀬戸内町	龍郷町	喜界町	徳之島町	天城町	伊仙町	和泊町	知名町	与論町	十島村
		7月8日	11時21分	△	△	△	△	△	△	△	△	△	△	△
7月9日	09時27分	●	●	●	●	●	●	●	●	●	●	●	△	△
	16時40分	△	△	△	△	△	△	△	△	△	△	△	解	△
7月10日	02時08分	△	△	△	△	△	△	解	解	解	解	解		△
	05時55分	△	△	△	△	△	△	△	△	△	△	△	△	△
	08時06分	解	解	解	解	解	解	△	△	△	△	△	△	△
	11時30分							解	解	解	解	解	解	解
	14時41分							△	△	△				
	17時19分							解	解	解				

●:警報 △:注意報 解:解除

## 暴風警報・強風注意報の発表状況

# 暴風警報・強風注意報の発表状況(8日～11日):山口県

一次細分区域名		西部			中部				東部							北部				
市町村等をまとめた地域名		下関	宇部・山陽小野田		山口・防府		周南・下松		岩国		柳井・光					萩・美祢			長門	
市町村名 日時		下関市	宇部市	山陽小野田市	山口市	防府市	下松市	周南市	岩国市	和木町	光市	柳井市	周防大島町	上関町	田布施町	平生町	萩市	美祢市	阿武町	長門市
	7月8日	00時14分										△	△	△	△	△	△			
06時45分					△	△	△	△			△	△	△	△	△	△				
11時02分					解	解	解	解			解	解	解	解	解	解				
22時14分		△	△	△	△	△	△	△	△	△	△	△	△	△	△	△	△	△	△	△
7月9日	19時15分	●	●	●	●	●	●	●	●	●	●	●	●	●	●	△	△	△	△	
7月10日	08時17分	△	△	△	△	△	△	△	△	△	△	△	△	△	△	△	△	△	△	△
	23時08分	△	解	解	△	△	△	△	△	△	△	△	△	△	△	△	△	解	△	△
7月11日	04時21分	△			解	解	解	解	解	解	解	解	解	解	解	△		△	△	

●:暴風警報 △:強風注意報 解:解除

# 暴風警報・強風注意報の発表状況(8日～10日):福岡県

一次細分区域名		福岡地方														北九州地方															
市町村等をまとめた地域名		福岡地方														北九州・遠賀地区					京築										
日時	市町村名	福岡市	筑紫野市	春日市	大野城市	宗像市	太宰府市	古賀市	福津市	糸島市	那珂川町	宇美町	篠栗町	志免町	須恵町	新宮町	久山町	粕屋町	北九州市	中間市	芦屋町	水巻町	岡垣町	遠賀町	行橋市	豊前市	苅田町	みやこ町	吉富町	上毛町	築上町
		7月8日	21時31分	△				△		△	△	△						△			△		△		△		△	△	△		△
7月9日	05時50分	△	△	△	△	△	△	△	△	△	△	△	△	△	△	△	△	△	△	△	△	△	△	△	△	△	△	△	△	△	△
	18時33分	△	△	△	△	△	△	△	△	△	△	△	△	△	△	△	△	△	●	△	△	△	△	△	●	●	●	△	●	△	●
7月10日	08時28分	△	△	△	△	△	△	△	△	△	△	△	△	△	△	△	△	△	△	△	△	△	△	△	△	△	△	△	△	△	△
	17時06分	△	解	解	解	△	解	△	△	△	解	解	解	解	解	△	解	△	△	解	△	解	△	△	△	△	解	△	解	△	
	21時48分	解				解		解	解	解						解		解		解		解		解	解	解		解		解	

●:暴風警報 △:強風注意報 解:解除

一次細分区域名		筑豊地方														筑後地方															
市町村等をまとめた地域名		筑豊地方														筑後北部					筑後南部										
日時	市町村名	直方市	飯塚市	田川市	宮若市	嘉麻市	小竹町	鞍手町	桂川町	香春町	添田町	糸田町	川崎町	大任町	赤村	福智町	久留米市	小郡市	うきは市	朝倉市	筑前町	東峰村	大刀洗町	大牟田市	柳川市	八女市	筑後市	大川市	みやま市	大木町	広川町
		7月8日	21時31分																							△	△				△
7月9日	05時50分	△	△	△	△	△	△	△	△	△	△	△	△	△	△	△	△	△	△	△	△	△	△	△	△	△	△	△	△	△	△
	18時33分	△	△	△	△	△	△	△	△	△	△	△	△	△	△	△	△	△	△	△	△	△	△	●	●	△	△	△	●	△	△
7月10日	08時28分	△	△	△	△	△	△	△	△	△	△	△	△	△	△	△	△	△	△	△	△	△	△	△	△	△	△	△	△	△	
	17時06分	解	解	解	解	解	解	解	解	解	解	解	解	解	解	解	解	解	解	解	解	解	△	△	解	解	解	△	解	解	
	21時48分																							解	解				解		

●:暴風警報 △:強風注意報 解:解除



# 暴風警報・強風注意報の発表状況(8日～10日):佐賀県

一次細分区域名		南部															北部				
市町村等をまとめた地域名		佐賀多久地区			鳥栖地区						武雄地区				鹿島地区			唐津地区		伊万里地区	
市町村名 日時		佐賀市	多久市	小城市	鳥栖市	神埼市	吉野ヶ里町	基山町	上峰町	みやき町	武雄市	大町町	江北町	白石町	鹿島市	嬉野市	太良町	唐津市	玄海町	伊万里市	有田町
7月8日	17時18分	△	△	△	△	△	△	△	△	△	△	△	△	△	△	△	△	△	△	△	△
7月9日	18時50分	●	△	●	△	△	△	△	△	△	△	△	●	●	△	●	△	△	△	△	△
7月10日	08時18分	△	△	△	△	△	△	△	△	△	△	△	△	△	△	△	△	△	△	△	△
	20時13分	解	解	解	解	解	解	解	解	解	解	解	解	解	解	解	△	△	解	解	

●:暴風警報 △:強風注意報 解:解除

# 暴風警報・強風注意報の発表状況(8日～11日):長崎県

一次細分区域名		南部								北部						壱岐・対馬			五島							
市町村等をまとめた地域名		島原半島			長崎地区			諫早・大村地区		西彼杵半島	平戸・松浦地区		佐世保・東彼地区				壱岐	上対馬	下対馬	上五島			下五島			
日時	市町村名	島原市	雲仙市	南島原市	長崎市	長与町	時津町	諫早市	大村市	西海市(江島・平島を除く)	平戸市	松浦市	佐世保市(宇久地域を除く)	東彼杵町	川棚町	波佐見町	佐々町	壱岐市	上対馬	下対馬	佐世保市(宇久地域)	西海市(江島・平島)	小値賀町	新上五島町	五島市	
	7月8日	08時28分																					△	△	△	△
16時51分		△	△	△	△	△	△	△	△	△	△	△	△	△	△	△	△	△	△	△	△	△	△	△	△	△
7月9日	06時15分	△	△	△	●	△	△	△	△	●	△	△	△	△	△	△	△	△	△	△	●	●	●	●	●	
	16時45分	△	△	△	●	△	△	△	△	●	△	△	●	△	△	△	●	△	△	△	●	●	●	●	●	
	21時32分	●	●	●	●	●	●	●	●	●	●	●	●	●	●	●	●	△	△	△	●	●	●	●	●	
7月10日	05時18分	△	△	△	●	△	△	△	△	●	△	△	△	△	△	△	△	△	△	△	●	●	●	●	●	
	09時06分	△	△	△	△	△	△	△	△	△	△	△	△	△	△	△	△	△	△	△	△	△	△	△	△	
	16時55分	△	△	△	△	△	△	△	△	△	△	△	△	△	△	解	△	解	解	解	△	△	△	△	△	
	22時26分	解	△	△	△	解	解	△	解	△	△	△	△	解	解		△				△	△	△	△	△	
7月11日	04時26分		解	解	解			解		解	解	解				解					解	解	解	解	解	
	06時31分										△	△						△	△	△						

●:暴風警報 △:強風注意報 解:解除

# 暴風警報・強風注意報の発表状況(8日～10日):大分県

一次細分区域名		中部							北部					西部			南部		
市町村等をまとめた地域名		中部							北部					日田玖珠			竹田市	佐伯市	豊後大野市
市町村名		大分市	別府市	臼杵市	津久見市	杵築市	由布市	日出町	中津市	豊後高田市	宇佐市	国東市	姫島村	日田市	九重町	玖珠町	竹田市	佐伯市	豊後大野市
日時																			
7月8日	16時36分	△	△	△	△	△		△	△	△	△	△	△					△	
	20時30分	△	△	△	△	△	△	△	△	△	△	△	△	△	△	△	△	△	△
7月9日	18時45分	●	●	●	●	●	△	●	●	●	●	●	●	△	△	△	△	●	△
7月10日	00時30分	●	●	●	●	●	●	●	●	●	●	●	●	●	●	●	●	●	●
	08時25分	●	●	●	●	●	△	●	△	△	△	△	△	△	△	△	△	●	△
	10時30分	△	△	△	△	△	△	△	△	△	△	△	△	△	△	△	△	△	△
	16時05分	△	△	△	△	△	解	△	△	△	△	△	△	解	解	解	解	△	解
	23時25分	解	解	解	解	解		解	解	解	解	解					解		

●:暴風警報 △:強風注意報 解:解除

# 暴風警報・強風注意報の発表状況(8日～10日):熊本県

一次細分区域名		熊本地方																								
市町村等をまとめた地域名		熊本市					山鹿菊池					荒尾玉名					上益城					宇城八代				
市町村名		熊本市	山鹿市	菊池市	合志市	大津町	菊陽町	荒尾市	玉名市	玉東町	南関町	長洲町	和水町	西原村	御船町	嘉島町	益城町	甲佐町	山都町	八代市	宇土市	宇城市	美里町	氷川町		
日時	7月8日	△	△	△	△	△	△	△	△	△	△	△	△	△	△	△	△	△	△	△	△	△	△	△		
	7月9日	16時33分	△	△	△	△	△	△	△	△	△	△	△	△	△	△	△	△	△	△	△	△	△	△	△	
06時12分		△	△	△	△	△	△	△	△	△	△	△	△	△	△	△	△	△	△	△	△	△	△	△		
17時23分		△	△	△	△	△	△	△	△	△	△	△	△	△	△	△	△	△	△	△	△	△	△	△		
7月10日	19時28分	●	●	●	●	●	●	●	●	●	●	●	●	●	●	●	●	●	●	●	●	●	●	●		
	08時29分	△	△	△	△	△	△	△	△	△	△	△	△	△	△	△	△	△	△	△	△	△	△	△		
	21時30分	解	解	解	解	解	解	解	解	解	解	解	解	解	解	解	解	解	解	解	解	解	解	解		

●:暴風警報 △:強風注意報 解:解除

一次細分区域名		阿蘇地方						天草・芦北地方						球磨地方										
市町村等をまとめた地域名		阿蘇地方						天草地方			芦北地方			球磨地方										
市町村名		阿蘇市	南小国町	小国町	産山村	高森町	南阿蘇村	上天草市	天草市	苓北町	水俣市	芦北町	津奈木町	人吉市	錦町	多良木町	湯前町	水上村	相良村	五木村	山江村	球磨村	あさぎり町	
日時	7月8日	△	△	△	△	△	△	△	△	△	△	△	△	△	△	△	△	△	△	△	△	△	△	△
	7月9日	16時33分	△	△	△	△	△	△	△	●	●	△	△	△	△	△	△	△	△	△	△	△	△	△
06時12分		△	△	△	△	△	△	●	●	●	●	●	●	△	△	△	△	△	△	△	△	△	△	△
17時23分		△	△	△	△	△	△	●	●	●	●	●	●	●	●	●	●	●	●	●	●	●	●	●
7月10日	19時28分	●	●	●	●	●	●	●	●	●	●	●	●	●	●	●	●	●	●	●	●	●	●	●
	08時29分	△	△	△	△	△	△	△	△	△	△	△	△	△	△	△	△	△	△	△	△	△	△	△
	21時30分	解	解	解	解	解	解	解	解	解	解	解	解	解	解	解	解	解	解	解	解	解	解	解

●:暴風警報 △:強風注意報 解:解除

# 暴風警報・強風注意報の発表状況(8日～10日):宮崎県

一次細分区域名		南部平野部					北部平野部								南部山沿い				北部山沿い								
市町村等をまとめた地域名		宮崎地区			日南・串間地区		延岡・日向地区			西都・高鍋地区					小林・えびの地区			都城地区		高千穂地区			椎葉・美郷地区				
市町村名 日時		宮崎市	国富町	綾町	日南市	串間市	延岡市	日向市	門川町	西都市	高鍋町	新富町	木城町	川南町	都農町	小林市	えびの市	高原町	都城市	三股町	高千穂町	日之影町	五ヶ瀬町	西米良村	諸塚村	椎葉村	美郷町
	7月8日	16時05分	△	△	△	△	△	△	△	△	△	△	△	△	△	△	△	△	△	△	△	△	△	△	△	△	△
7月9日	19時46分	●	●	●	●	●	●	●	●	●	●	●	●	●	●	●	●	●	●	●	●	●	●	●	●	●	●
7月10日	08時13分	●	△	△	●	●	●	●	●	△	●	●	△	●	●	△	△	△	△	△	△	△	△	△	△	△	△
	13時31分	△	△	△	△	△	△	△	△	△	△	△	△	△	△	△	△	△	△	△	△	△	△	△	△	△	△
	22時22分	△	解	解	△	△	△	△	△	解	△	△	解	△	△	解	解	解	解	解	解	解	解	解	解	解	解

●:暴風警報 △:強風注意報 解:解除

# 暴風警報・強風注意報の発表状況(8日～10日):鹿児島県(奄美地方を除く)

一次細分区域名		薩摩地方												大隅地方							種子島・屋久島地方											
市町村等をまとめた地域名		鹿児島・日置			出水・伊佐			川薩・始良				甑島	指宿・川辺			曾於			肝属				種子島地方			屋久島地方						
市町村名		鹿児島市	日置市	いちき串木野市	阿久根市	出水市	伊佐市	長島町	薩摩川内市	霧島市	始良市	さつま町	湧水町	薩摩川内市甑島	枕崎市	指宿市	南さつま市	南九州市	曾於市	志布志市	大崎町	鹿屋市	垂水市	東串良町	錦江町	南大隅町	肝付町	西之表市	三島村	中種子町	南種子町	屋久島町
日時	日時																															
7月8日	16時59分		△	△	△			△	△				△	△	△	△	△		△	△	△	△	△	△	△	△	△	△	△	△	△	
7月9日	03時54分	△	●	●	●	△	△	●	●	△	△	△	●	●	●	●	●	△	△	△	△	△	△	△	△	△	△	△	△	△	△	
	11時16分	△	●	●	●	△	△	●	●	△	△	△	●	●	●	●	●	△	△	△	△	△	△	△	△	△	●	●	●	●	●	
	17時08分	●	●	●	●	●	●	●	●	●	●	●	●	●	●	●	●	●	△	△	△	△	△	△	△	△	●	●	●	●	●	
	22時57分	●	●	●	●	●	●	●	●	●	●	●	●	●	●	●	●	●	●	●	●	●	●	●	●	●	●	●	●	●	●	
7月10日	03時06分	●	●	●	●	●	●	●	●	●	●	●	●	●	●	●	●	●	●	●	●	●	●	●	●	●	△	△	△	△	△	
	08時40分	●	●	●	●	●	●	●	●	●	●	●	●	●	●	●	●	●	●	●	●	●	●	●	●	●	●	●	●	●	●	
	11時15分	△	△	△	△	△	△	△	△	△	△	△	△	△	●	●	●	●	△	●	●	△	△	●	●	●	●	●	●	●	●	
	14時00分	△	△	△	△	△	△	△	△	△	△	△	△	△	△	△	△	△	△	△	△	△	△	△	△	△	△	△	△	△	△	△
	16時10分	解	△	△	△	解	解	△	△	解	解	解	△	△	△	△	△	解	△	△	解	解	△	解	△	△	△	△	△	△	△	

●:暴風警報 △:強風注意報 解:解除

# 暴風警報・強風注意報の発表状況(7日～10日):鹿児島県(奄美地方)

一次細分区域名		奄美地方												
市町村等をまとめた地域名		北部					南部					十島村		
日時	市町村名	奄美市	大和村	宇検村	瀬戸内町	龍郷町	喜界町	徳之島町	天城町	伊仙町	和泊町	知名町	与論町	十島村
		7月7日	16時33分							△	△	△	△	△
7月8日	02時51分	△	△	△	△	△	△	△	△	△	△	△	△	△
	11時21分	△	△	△	△	△	△	●	●	●	●	●	●	△
7月9日	07時32分	△	△	△	△	△	△	△	△	△	△	△	△	●
	16時40分	△	△	△	△	△	△	△	△	△	△	△	△	△
7月10日	11時30分	△	△	△	△	△	△	解	解	解	解	解	解	△
	14時41分	解	解	解	解	解	解							△
	17時19分													解

●:暴風警報 △:強風注意報 解:解除

## 波浪警報・注意報の発表状況



# 波浪警報・注意報の発表状況(8日～11日):山口県

一次細分区域名		西部			中部				東部							北部			
市町村等をまとめた地域名		下関	宇部・山陽小野田		山口・防府		周南・下松		岩国		柳井・光					萩・美祢		長門	
市町村名		下関市	宇部市	山陽小野田市	山口市	防府市	下松市	周南市	岩国市	和木町	光市	柳井市	周防大島町	上関町	田布施町	平生町	萩市	阿武町	長門市
日時																			
7月8日	06時45分				△	△	△	△			△	△	△	△	△	△			
	11時02分				解	解	解	解			解	解	解	解	解	解			
7月9日	06時24分	△	△	△	△	△	△	△	△	△	△	△	△	△	△	△			
	16時55分	△	△	△	△	△	△	△	△	△	△	△	△	△	△	△	△	△	△
	19時15分	●	●	●	●	●	●	●	△	△	●	●	●	●	●	●	△	△	△
7月10日	08時17分	△	△	△	△	△	△	△	△	△	△	△	△	△	△	△	△	△	△
	14時24分	△	△	△	△	△	△	△	解	解	△	△	△	△	△	△	△	△	△
	23時08分	△	解	解	△	△	△	△			△	△	△	△	△	△	△	△	△
7月11日	04時21分	解			解	解	解	解			解	解	解	解	解	解	解	解	解

●:警報 △:注意報 解:解除

## 波浪警報・注意報の発表状況(9日～11日):福岡県

一次細分区域名		福岡地方					北九州地方					筑後地方						
市町村等をまとめた地域名		福岡地方					北九州・遠賀地区		京築			筑後南部						
市町村名		福岡市	宗像市	古賀市	福津市	糸島市	新宮町	北九州市	芦屋町	岡垣町	行橋市	豊前市	苅田町	吉富町	築上町	大牟田市	柳川市	みやま市
日時																		
7月9日	05時50分	△	△	△	△	△	△	△	△	△	△	△	△	△	△	△	△	△
	18時33分	△	△	△	△	△	△	●	△	△	●	●	●	●	●	●	●	●
7月10日	08時28分	△	△	△	△	△	△	△	△	△	△	△	△	△	△	△	△	△
	21時48分	△	△	△	△	△	△	△	△	△	解	解	解	解	解	解	解	解
7月11日	05時05分	解	解	解	解	解	解	解	解	解								

●:警報 △:注意報 解:解除

## 波浪警報・注意報の発表状況(9日～10日):佐賀県

一次細分区域名		南部				北部			
市町村等をまとめた地域名		佐賀多久地区		武雄地区	鹿島地区		唐津地区		伊万里地区
市町村名		佐賀市	小城市	白石町	鹿島市	太良町	唐津市	玄海町	伊万里市
日時									
7月9日	11時42分						△	△	
	16時32分	△	△	△	△	△	△	△	
	18時50分	●	●	●	●	●	△	△	
7月10日	08時18分	△	△	△	△	△	△	△	
	20時13分	解	解	解	解	解	△	△	

●:警報 △:注意報 解:解除

# 波浪警報・注意報の発表状況(8日～11日):長崎県

一次細分区域名		南部							北部					壱岐・対馬			五島							
市町村等をまとめた地域名		島原半島			長崎地区			諫早・大村地区		西彼杵半島	平戸・松浦地区		佐世保・東彼地区			壱岐	上対馬	下対馬	上五島			下五島		
市町村名 日時		島原市	雲仙市	南島原市	長崎市	長与町	時津町	諫早市	大村市	西海市(江島・平島を除く)	平戸市	松浦市	佐世保市(宇久地域を除く)	東彼杵町	川棚町	佐々町	壱岐市	上対馬	下対馬	佐世保市(宇久地域)	西海市(江島・平島)	小値賀町	新上五島町	五島市
7月8日	08時28分				△					△	△	△	△			△				△	△	△	△	△
7月9日	06時15分	△	△	△	●			△		●	△	△	△			△	△	△	△	●	●	●	●	●
	16時45分	△	△	△	●			△		●	●	●	△			△	△	△	△	●	●	●	●	●
	21時32分	●	●	△	●			●		●	●	●	●			●	△	△	△	●	●	●	●	●
7月10日	05時18分	●	●	△	●			●		●	△	△	△			△	△	△	△	●	●	●	●	●
	09時06分	△	△	△	△			△		△	△	△	△			△	△	△	△	△	△	△	△	△
	22時26分	解	△	△	△			△		△	△	△	△			△	△	△	△	△	△	△	△	△
7月11日	04時26分		解	解	解			解		解	解	解	解			解	解	解	解	△	△	△	△	△
	06時31分																			解	解	解	解	解

●:警報 △:注意報 解:解除

## 波浪警報・注意報の発表状況(8日～10日):大分県

一次細分区域名		中部						北部					南部
市町村等をまとめた地域名		中部						北部					佐伯市
日時	市町村名	大分市	別府市	臼杵市	津久見市	杵築市	日出町	中津市	豊後高田市	宇佐市	国東市	姫島村	佐伯市
		7月8日	01時13分	△	△	△	△	△	△	△	△	△	△
7月9日	10時20分	●	●	●	●	●	●	△	△	△	△	△	●
	18時45分	●	●	●	●	●	●	●	●	●	●	●	●
7月10日	08時25分	●	●	●	●	●	●	△	△	△	△	△	●
	16時05分	△	△	△	△	△	△	△	△	△	△	△	△

●:警報 △:注意報 解:解除

## 波浪警報・注意報の発表状況(8日～11日):熊本県

一次細分区域名		熊本地方								天草・芦北地方						
市町村等をまとめた地域名		熊本市	荒尾玉名			宇城八代				天草地方			芦北地方			
日時	市町村名	熊本市	荒尾市	玉名市	長洲町	八代市	宇土市	宇城市	美里町	氷川町	上天草市	天草市	苓北町	水俣市	芦北町	津奈木町
		7月8日	00時05分										△	△		
20時45分	△		△	△	△	△	△	△		△	△	△	△	△	△	
7月9日	06時12分	△	△	△	△	△	△	△		△	△	●	●	△	△	△
	19時28分	●	●	●	●	●	●	●		●	●	●	●	●	●	●
7月10日	08時29分	△	△	△	△	△	△	△		△	△	△	△	△	△	△
	21時30分	解	解	解	解	解	解	解		解	解	△	△	解	解	解
7月11日	03時46分										解	解				

●:警報 △:注意報 解:解除

### 波浪警報・注意報の発表状況(7日～10日):宮崎県

一次細分区域名		南部平野部			北部平野部						
市町村等をまとめた地域名		宮崎地区	日南・串間地区		延岡・日向地区			西都・高鍋地区			
市町村名		宮崎市	日南市	串間市	延岡市	日向市	門川町	高鍋町	新富町	川南町	都農町
日時											
7月7日	05時07分	△	△	△	△	△	△	△	△	△	△
7月9日	16時37分	●	●	●	●	●	●	●	●	●	●
7月10日	15時22分	△	△	△	△	△	△	△	△	△	△

●:警報 △:注意報 解:解除

### 波浪警報・注意報の発表状況(7日～10日):鹿児島県(奄美地方を除く)

一次細分区域名		薩摩地方											大隅地方						種子島・屋久島地方													
市町村等をまとめた地域名		鹿児島・日置			出水・伊佐			川薩・始良				甌島	指宿・川辺		曾於		肝属				種子島地方		屋久島地方									
市町村名		鹿児島市	日置市	いちき串木野市	阿久根市	出水市	伊佐市	長島町	薩摩川内市	霧島市	始良市	さつま町	湧水町	薩摩川内市甌島	枕崎市	指宿市	南さつま市	南九州市	曾於市	志布志市	大崎町	鹿屋市	垂水市	東串良町	錦江町	南大隅町	肝付町	西之表市	三島村	中種子町	南種子町	屋久島町
日時																																
7月7日	03時16分																		△	△			△		△	△	△	△	△	△	△	△
	15時52分												△	△	△	△	△		△	△			△		△	△	△	△	△	△	△	△
7月8日	16時59分		△	△	△			△	△				△	△	△	△	△		△	△			△		△	△	△	●	●	●	●	●
7月9日	03時54分	△	●	●	●	△		●	●	△	△		●	●	●	●	●		△	△	△	△	△	△	△	△	△	●	●	●	●	●
	17時08分	△	●	●	●	△		●	●	△	△		●	●	●	●	●		●	●	△	△	●	△	●	●	●	●	●	●	●	●
	22時57分	●	●	●	●	●		●	●	●	●		●	●	●	●	●		●	●	●	●	●	●	●	●	●	●	●	●	●	●
7月10日	11時15分	△	△	△	△	△		△	△	△	△		△	●	●	●	●		●	●	△	△	●	△	●	●	●	●	●	●	●	●
	16時10分	解	△	△	△	解		△	△	解	解		△	△	△	△	△		△	△	解	解	△	解	△	△	△	△	△	△	△	△

●:警報 △:注意報 解:解除

# 波浪警報・注意報の発表状況(6日～10日):鹿児島県(奄美地方)

一次細分区域名		奄美地方												
市町村等をまとめた地域名		北部						南部					十島村	
日時	市町村名	奄美市	大和村	宇検村	瀬戸内町	龍郷町	喜界町	徳之島町	天城町	伊仙町	和泊町	知名町	与論町	十島村
		7月6日	15時35分	△	△	△	△	△	△	△	△	△	△	△
7月7日	05時05分	△	△	△	△	△	△	△	△	△	△	△	△	△
	16時33分	△	△	△	△	△	△	●	●	●	●	●	●	△
	18時33分	●	●	●	●	●	●	●	●	●	●	●	●	△
7月8日	08時35分	●	●	●	●	●	●	●	●	●	●	●	●	●
7月10日	08時06分	●	●	●	●	●	●	△	△	△	△	△	△	●
	14時41分	△	△	△	△	△	△	△	△	△	△	△	△	△

●:警報 △:注意報 解:解除

## 高潮注意報の発表状況

## 高潮注意報の発表状況(9日～10日):山口県

一次細分区域名		西部			中部				東部							北部			
市町村等をまとめた地域名		下関	宇部・山陽小野田		山口・防府		周南・下松		岩国		柳井・光					萩・美祢		長門	
市町村名	日時	下関市	宇部市	山陽小野田市	山口市	防府市	下松市	周南市	岩国市	和木町	光市	柳井市	周防大島町	上関町	田布施町	平生町	萩市	阿武町	長門市
		7月9日	16時55分	△	△	△	△	△	△	△	△	△	△	△	△	△	△		
7月10日	08時17分	解	解	解	解	解	解	解	解	解	解	解	解	解	解				

●:警報 △:注意報 解:解除

## 高潮注意報の発表状況(10日):福岡県

一次細分区域名		福岡地方						北九州地方							筑後地方					
市町村等をまとめた地域名		福岡地方						北九州・遠賀地区			京築				筑後北部	筑後南部				
市町村名	日時	福岡市	宗像市	古賀市	福津市	糸島市	新宮町	北九州市	芦屋町	岡垣町	行橋市	豊前市	苅田町	吉富町	築上町	久留米市	大牟田市	柳川市	大川市	みやま市
		7月10日	05時08分						△			△	△	△	△	△				
	08時28分						解			解	解	解	解	解						

●:警報 △:注意報 解:解除



# 高潮注意報の発表状況(9日～10日):佐賀県

一次細分区域名		南部					北部			
市町村等をまとめた地域名		佐賀多久地区		鳥栖地区	武雄地区	鹿島地区		唐津地区	伊万里地区	
市町村名		佐賀市	小城市	神埼市	白石町	鹿島市	太良町	唐津市	玄海町	伊万里市
日時										
7月9日	18時50分					△	△			
7月10日	08時18分					解	解			

●:警報 △:注意報 解:解除

# 高潮注意報の発表状況(9日～11日):長崎県

一次細分区域名		南部							北部					壱岐・対馬			五島							
市町村等をまとめた地域名		島原半島			長崎地区			諫早・大村地区		西彼杵半島	平戸・松浦地区		佐世保・東彼地区			壱岐	上対馬	下対馬	上五島			下五島		
市町村名 日時		島原市	雲仙市	南島原市	長崎市	長与町	時津町	諫早市	大村市	西海市(江島・平島を除く)	平戸市	松浦市	佐世保市(宇久地域を除く)	東彼杵町	川棚町	佐々町	壱岐市	上対馬	下対馬	佐世保市(宇久地域)	西海市(江島・平島)	小値賀町	新上五島町	五島市
7月9日	16時45分		△	△	△			△		△	△		△										△	△
	21時32分	△	△	△	△			△		△	△	△	△			△				△		△	△	△
7月10日	09時06分	解	解	解	解			解		解	解	解			解				解		解	解	解	解
	16時55分			△							△								△					
	22時26分	△		△							△								△					
7月11日	04時26分	△		△							△	△						△	△					

●:警報 △:注意報 解:解除

## 高潮注意報の発表状況(10日):大分県

一次細分区域名		中部						北部				南部	
市町村等をまとめた地域名		中部						北部				佐伯市	
市町村名		大分市	別府市	臼杵市	津久見市	杵築市	日出町	中津市	豊後高田市	宇佐市	国東市	姫島村	佐伯市
日時													
7月10日	05時10分	△	△	△	△	△	△	△	△	△	△	△	
	08時25分	解	解	解	解	解	解	解	解	解	解	解	

●:警報 △:注意報 解:解除

## 高潮注意報の発表状況(9日~10日):熊本県

一次細分区域名		熊本地方							天草・芦北地方						
市町村等をまとめた地域名		熊本市	荒尾玉名			宇城八代				天草地方			芦北地方		
市町村名		熊本市	荒尾市	玉名市	長洲町	八代市	宇土市	宇城市	氷川町	上天草市	天草市	苓北町	水俣市	芦北町	津奈木町
日時															
7月9日	17時23分					△	△	△	△	△	△	△	△	△	△
7月10日	08時29分					解	解	解	解	解	解	解	解	解	解

●:警報 △:注意報 解:解除

# 高潮注意報の発表状況(9日～10日):宮崎県

一次細分区域名		南部平野部			北部平野部						
市町村等をまとめた地域名		宮崎地区	日南・串間地区		延岡・日向地区			西都・高鍋地区			
市町村名 日時		宮崎市	日南市	串間市	延岡市	日向市	門川町	高鍋町	新富町	川南町	都農町
7月9日	19時46分		△	△							
7月10日	05時35分		解	解							

●:警報 △:注意報 解:解除

### 高潮注意報の発表状況(9日～10日):鹿児島県(奄美地方を除く)

一次細分区域名		薩摩地方													大隅地方						種子島・屋久島地方											
市町村等をまとめた地域名		鹿児島・日置			出水・伊佐			川薩・始良				甑島	指宿・川辺			曾於			肝属			種子島地方			屋久島地方							
市町村名 日時		鹿児島市	日置市	いちき串木野市	阿久根市	出水市	伊佐市	長島町	薩摩川内市	霧島市	始良市	さつま町	湧水町	薩摩川内市甑島	枕崎市	指宿市	南さつま市	南九州市	曾於市	志布志市	大崎町	鹿屋市	垂水市	東串良町	錦江町	南大隅町	肝付町	西之表市	三島村	中種子町	南種子町	屋久島町
7月9日	17時08分	△	△	△	△	△		△	△	△	△		△	△	△	△	△															
7月10日	08時40分	解	解	解	解	解		解	解	解	解		解	解	解	解	解															

●:警報 △:注意報 解:解除

### 高潮注意報の発表状況(8日～9日):鹿児島県(奄美地方)

一次細分区域名		奄美地方												
市町村等をまとめた地域名		北部						南部					十島村	
市町村名 日時		奄美市	大和村	宇検村	瀬戸内町	龍郷町	喜界町	徳之島町	天城町	伊仙町	和泊町	知名町	与論町	十島村
7月8日	15時53分	△	△	△	△	△	△	△	△	△	△	△	△	
7月9日	07時32分	解	解	解	解	解	解	解	解	解	解	解	解	

●:警報 △:注意報 解:解除

# 土砂災害警戒情報の発表状況



# 指定河川洪水予報の発表状況



## 指定河川洪水予報の発表状況(7日～8日):山口県

### 錦川水系錦川下流部

発表日時		号数	種類
7月7日	17時10分	第1号	はん濫注意情報
	23時30分	第2号	はん濫注意情報解除

### 錦川水系錦川中流部

発表日時		号数	種類
7月7日	13時50分	第1号	はん濫警戒情報
7月8日	01時35分	第2号	はん濫注意情報(警戒情報解除)
	02時35分	第3号	はん濫注意情報解除

### 榎野川水系仁保川

発表日時		号数	種類
7月7日	14時20分	第1号	はん濫注意情報
	21時05分	第2号	はん濫注意情報解除

# 気象情報の発表状況

## 気象情報の発表状況(8日～10日):山口県

発表日時		情報名及び番号	形式
7月8日	06時28分	大雨と落雷及び突風に関する山口県気象情報 第6号	文章形式
	11時05分	平成26年台風第8号に関する山口県気象情報 第1号	文章形式
	11時28分	大潮による高い潮位に関する山口県潮位情報 第1号	文章形式
	17時30分	平成26年台風第8号に関する山口県気象情報 第2号	文章形式
7月9日	05時44分	平成26年台風第8号に関する山口県気象情報 第3号	文章形式
	11時30分	平成26年台風第8号に関する山口県気象情報 第4号	文章形式
	17時25分	平成26年台風第8号に関する山口県気象情報 第5号	文章形式
	23時42分	平成26年台風第8号に関する山口県気象情報 第6号	文章形式
7月10日	05時52分	平成26年台風第8号に関する山口県気象情報 第7号	文章形式
	07時11分	平成26年台風第8号に関する山口県気象情報 第8号	文章形式
	09時27分	平成26年台風第8号に関する山口県気象情報 第9号	文章形式
	11時31分	平成26年台風第8号に関する山口県気象情報 第10号	文章形式

## 気象情報の発表状況(8日～10日):福岡県

発表日時		情報名及び番号	形式
7月8日	06時01分	台風第8号に関する九州北部地方(山口県を含む)気象情報 第1号	文章形式
	06時43分	平成26年台風第8号に関する福岡県気象情報 第1号	文章形式
	16時44分	台風第8号に関する九州北部地方(山口県を含む)気象情報 第2号	文章形式
	17時30分	平成26年台風第8号に関する福岡県気象情報 第2号	文章形式
7月9日	05時15分	台風第8号に関する九州北部地方(山口県を含む)気象情報 第3号	文章形式
	05時25分	平成26年台風第8号に関する福岡県気象情報 第3号	文章形式
	11時13分	台風第8号に関する九州北部地方(山口県を含む)気象情報 第4号	文章形式
	11時30分	平成26年台風第8号に関する福岡県気象情報 第4号	文章形式
	17時00分	台風第8号に関する九州北部地方(山口県を含む)気象情報 第5号	文章形式
	17時35分	平成26年台風第8号に関する福岡県気象情報 第5号	文章形式
	23時15分	台風第8号に関する九州北部地方(山口県を含む)気象情報 第6号	文章形式
	23時32分	平成26年台風第8号に関する福岡県気象情報 第6号	文章形式
7月10日	02時30分	台風第8号に関する九州北部地方(山口県を含む)気象情報 第7号	文章形式
	05時10分	台風第8号に関する九州北部地方(山口県を含む)気象情報 第8号	文章形式
	05時37分	平成26年台風第8号に関する福岡県気象情報 第7号	文章形式
	07時09分	台風第8号に関する九州北部地方(山口県を含む)気象情報 第9号	文章形式
	07時11分	平成26年台風第8号に関する福岡県気象情報 第8号	文章形式
	09時05分	平成26年台風第8号に関する福岡県気象情報 第9号	文章形式
	09時20分	台風第8号に関する九州北部地方(山口県を含む)気象情報 第10号	文章形式
	11時15分	台風第8号に関する九州北部地方(山口県を含む)気象情報 第11号	文章形式

## 気象情報の発表状況(8日～10日):佐賀県

発表日時		情報名及び番号	形式
7月8日	05時06分	大雨と落雷及び突風に関する佐賀県気象情報 第6号	文章形式
	07時28分	平成26年台風第8号に関する佐賀県気象情報 第1号	文章形式
	16時53分	平成26年台風第8号に関する佐賀県気象情報 第2号	文章形式
7月9日	05時05分	平成26年台風第8号に関する佐賀県気象情報 第3号	文章形式
	11時39分	平成26年台風第8号に関する佐賀県気象情報 第4号	文章形式
	17時32分	平成26年台風第8号に関する佐賀県気象情報 第5号	文章形式
	23時23分	平成26年台風第8号に関する佐賀県気象情報 第6号	文章形式
7月10日	05時27分	平成26年台風第8号に関する佐賀県気象情報 第7号	文章形式
	07時07分	平成26年台風第8号に関する佐賀県気象情報 第8号	文章形式
	08時35分	平成26年台風第8号に関する佐賀県気象情報 第9号	文章形式

## 気象情報の発表状況(8日～10日):長崎県

発表日時		情報名及び番号	形式
7月8日	02時07分	大雨と落雷及び突風に関する長崎県気象情報 第8号	短文形式
	02時24分	大雨と落雷及び突風に関する長崎県気象情報 第9号	短文形式
	03時16分	大雨と落雷及び突風に関する長崎県気象情報 第10号	文章形式
	04時15分	大雨と落雷及び突風に関する長崎県気象情報 第11号	文章形式
	05時49分	大雨と落雷及び突風に関する長崎県気象情報 第12号	文章形式
	10時36分	大雨と落雷及び突風に関する長崎県気象情報 第13号	文章形式
	11時19分	平成26年台風第8号に関する長崎県気象情報 第1号	文章形式
	17時35分	平成26年台風第8号に関する長崎県気象情報 第2号	文章形式
7月9日	05時37分	平成26年台風第8号に関する長崎県気象情報 第3号	文章形式
	11時36分	平成26年台風第8号に関する長崎県気象情報 第4号	文章形式
	17時46分	平成26年台風第8号に関する長崎県気象情報 第5号	文章形式
	23時52分	平成26年台風第8号に関する長崎県気象情報 第6号	文章形式
7月10日	05時26分	平成26年台風第8号に関する長崎県気象情報 第7号	文章形式
	07時10分	平成26年台風第8号に関する長崎県気象情報 第8号	短文形式
	09時33分	平成26年台風第8号に関する長崎県気象情報 第9号	文章形式

## 気象情報の発表状況(8日～10日):大分県

発表日時		情報名及び番号	形式
7月8日	06時50分	平成26年台風第8号に関する大分県気象情報 第1号	文章形式
	17時20分	平成26年台風第8号に関する大分県気象情報 第2号	文章形式
7月9日	05時30分	平成26年台風第8号に関する大分県気象情報 第3号	文章形式
	11時37分	平成26年台風第8号に関する大分県気象情報 第4号	文章形式
	16時28分	平成26年台風第8号に関する大分県気象情報 第5号	図形式
	17時35分	平成26年台風第8号に関する大分県気象情報 第6号	文章形式
7月10日	23時50分	平成26年台風第8号に関する大分県気象情報 第7号	文章形式
	05時55分	平成26年台風第8号に関する大分県気象情報 第8号	文章形式
	07時13分	平成26年台風第8号に関する大分県気象情報 第9号	文章形式
	08時30分	平成26年台風第8号に関する大分県気象情報 第10号	文章形式
	11時25分	平成26年台風第8号に関する大分県気象情報 第11号	文章形式
	16時12分	平成26年台風第8号に関する大分県気象情報 第12号	文章形式

## 気象情報の発表状況(8日～10日):熊本県

発表日時		情報名及び番号	形式
7月8日	00時42分	大雨と落雷及び突風に関する熊本県気象情報 第12号	文章形式
	05時18分	大雨と落雷及び突風に関する熊本県気象情報 第13号	文章形式
	06時59分	平成26年台風第8号に関する熊本県気象情報 第1号	文章形式
	11時06分	熊本県高温注意情報 第1号	文章形式
	11時30分	大潮による高い潮位に関する熊本県潮位情報 第1号	文章形式
	17時31分	平成26年台風第8号に関する熊本県気象情報 第2号	文章形式
7月9日	05時49分	平成26年台風第8号に関する熊本県気象情報 第3号	文章形式
	11時30分	平成26年台風第8号に関する熊本県気象情報 第4号	文章形式
	17時32分	平成26年台風第8号に関する熊本県気象情報 第5号	文章形式
	23時48分	平成26年台風第8号に関する熊本県気象情報 第6号	文章形式
7月10日	02時24分	平成26年台風第8号に関する熊本県気象情報 第7号	文章形式
	05時49分	平成26年台風第8号に関する熊本県気象情報 第8号	文章形式
	07時14分	平成26年台風第8号に関する熊本県気象情報 第9号	文章形式
	09時43分	平成26年台風第8号に関する熊本県気象情報 第10号	文章形式

## 気象情報の発表状況(7日～10日):宮崎県

発表日時		情報名及び番号	形式
7月7日	16時51分	平成26年台風第8号に関する宮崎県気象情報 第1号	文章形式
7月8日	06時17分	平成26年台風第8号に関する宮崎県気象情報 第2号	文章形式
	16時50分	平成26年台風第8号に関する宮崎県気象情報 第3号	文章形式
7月9日	06時14分	平成26年台風第8号に関する宮崎県気象情報 第4号	文章形式
	11時52分	平成26年台風第8号に関する宮崎県気象情報 第5号	文章形式
	17時15分	平成26年台風第8号に関する宮崎県気象情報 第6号	文章形式
	20時59分	平成26年台風第8号に関する宮崎県気象情報 第7号	図形式
	22時37分	宮崎県竜巻注意情報 第1号	文章形式
	23時10分	平成26年台風第8号に関する宮崎県気象情報 第8号	文章形式
7月10日	03時23分	平成26年台風第8号に関する宮崎県気象情報 第9号	文章形式
	06時08分	平成26年台風第8号に関する宮崎県気象情報 第10号	文章形式
	07時12分	平成26年台風第8号に関する宮崎県気象情報 第11号	文章形式
	08時35分	平成26年台風第8号に関する宮崎県気象情報 第12号	文章形式
	11時20分	平成26年台風第8号に関する宮崎県気象情報 第13号	文章形式
	13時53分	平成26年台風第8号に関する宮崎県気象情報 第14号	文章形式
	15時27分	平成26年台風第8号に関する宮崎県気象情報 第15号	文章形式

## 気象情報の発表状況(6日～10日): 鹿児島県(奄美地方を除く) その1

発表日時	情報名及び番号	形式	
7月6日	17時08分	大雨と突風に関する鹿児島県(奄美地方を除く)気象情報 第1号	文章形式
	17時09分	平成26年台風第8号に関する九州南部・奄美地方気象情報 第1号	文章形式
	17時48分	大雨と突風に関する鹿児島県(奄美地方を除く)気象情報 第2号	図形式
	19時35分	鹿児島県(奄美地方を除く)竜巻注意情報 第1号	文章形式
	19時45分	大雨と突風に関する鹿児島県(奄美地方を除く)気象情報 第3号	図形式
	21時27分	大雨と突風に関する鹿児島県(奄美地方を除く)気象情報 第4号	文章形式
	23時35分	大雨と突風に関する鹿児島県(奄美地方を除く)気象情報 第5号	文章形式
7月7日	03時49分	大雨と突風に関する鹿児島県(奄美地方を除く)気象情報 第6号	文章形式
	05時35分	鹿児島県(奄美地方を除く)竜巻注意情報 第1号	文章形式
	05時47分	平成26年台風第8号に関する九州南部・奄美地方気象情報 第2号	文章形式
	06時40分	大雨と突風に関する鹿児島県(奄美地方を除く)気象情報 第7号	図形式
	08時32分	大雨と突風に関する鹿児島県(奄美地方を除く)気象情報 第8号	文章形式
	09時58分	大雨と突風に関する鹿児島県(奄美地方を除く)気象情報 第9号	図形式
	11時46分	大雨と突風に関する鹿児島県(奄美地方を除く)気象情報 第10号	図形式
	16時45分	平成26年台風第8号に関する九州南部・奄美地方気象情報 第3号	文章形式
16時53分	大雨と突風に関する鹿児島県(奄美地方を除く)気象情報 第11号	文章形式	
7月8日	05時36分	平成26年台風第8号に関する九州南部・奄美地方気象情報 第4号	文章形式
	06時48分	台風第8号に関する鹿児島県(奄美地方を除く)気象情報 第1号	文章形式
	11時20分	平成26年台風第8号に関する九州南部・奄美地方気象情報 第5号	文章形式
	16時22分	平成26年台風第8号に関する九州南部・奄美地方気象情報 第6号	文章形式
	16時47分	台風第8号に関する鹿児島県(奄美地方を除く)気象情報 第2号	文章形式
	20時25分	台風第8号に関する鹿児島県(奄美地方を除く)気象情報 第3号	図形式
	23時02分	平成26年台風第8号に関する九州南部・奄美地方気象情報 第7号	文章形式



## 気象情報の発表状況(6日～10日):鹿児島県(奄美地方を除く) その2

発表日時	情報名及び番号	形式	
7月9日	05時38分	平成26年台風第8号に関する九州南部・奄美地方気象情報 第8号	文章形式
	06時39分	台風第8号に関する鹿児島県(奄美地方を除く)気象情報 第4号	文章形式
	08時59分	台風第8号に関する鹿児島県(奄美地方を除く)気象情報 第5号	図形式
	11時31分	台風第8号に関する鹿児島県(奄美地方を除く)気象情報 第6号	文章形式
	11時42分	平成26年台風第8号に関する九州南部・奄美地方気象情報 第9号	文章形式
	16時39分	台風第8号に関する鹿児島県(奄美地方を除く)気象情報 第7号	文章形式
	17時07分	平成26年台風第8号に関する九州南部・奄美地方気象情報 第10号	文章形式
	20時35分	台風第8号に関する鹿児島県(奄美地方を除く)気象情報 第8号	図形式
	22時37分	鹿児島県(奄美地方を除く)竜巻注意情報 第1号	文章形式
	23時15分	平成26年台風第8号に関する九州南部・奄美地方気象情報 第11号	文章形式
	23時53分	台風第8号に関する鹿児島県(奄美地方を除く)気象情報 第9号	文章形式
	23時57分	鹿児島県(奄美地方を除く)竜巻注意情報 第1号	文章形式
7月10日	02時52分	平成26年台風第8号に関する九州南部・奄美地方気象情報 第12号	文章形式
	03時20分	台風第8号に関する鹿児島県(奄美地方を除く)気象情報 第10号	文章形式
	05時47分	平成26年台風第8号に関する九州南部・奄美地方気象情報 第13号	文章形式
	05時57分	台風第8号に関する鹿児島県(奄美地方を除く)気象情報 第11号	文章形式
	07時07分	平成26年台風第8号に関する九州南部・奄美地方気象情報 第14号	文章形式
	07時09分	台風第8号に関する鹿児島県(奄美地方を除く)気象情報 第12号	文章形式
	10時45分	平成26年台風第8号に関する九州南部・奄美地方気象情報 第15号	文章形式

## 気象情報の発表状況(6日～10日): 鹿児島県(奄美地方)

発表日時		情報名及び番号	形式
7月6日	16時44分	平成26年台風第8号に関する奄美地方(鹿児島県)気象情報 第1号	文章形式
	16時44分	平成26年台風第8号に関する奄美地方(鹿児島県)気象情報 第1号(訂正)	文章形式
7月7日	06時10分	平成26年台風第8号に関する奄美地方(鹿児島県)気象情報 第2号	文章形式
	06時10分	平成26年台風第8号に関する奄美地方(鹿児島県)気象情報 第2号(訂正)	文章形式
	17時11分	平成26年台風第8号に関する奄美地方(鹿児島県)気象情報 第3号	文章形式
7月8日	05時49分	平成26年台風第8号に関する奄美地方(鹿児島県)気象情報 第4号	文章形式
	11時32分	平成26年台風第8号に関する奄美地方(鹿児島県)気象情報 第5号	文章形式
	16時51分	平成26年台風第8号に関する奄美地方(鹿児島県)気象情報 第6号	文章形式
	23時10分	平成26年台風第8号に関する奄美地方(鹿児島県)気象情報 第7号	図形式
7月9日	05時43分	奄美地方(鹿児島県)竜巻注意情報 第1号	文章形式
	06時30分	平成26年台風第8号に関する奄美地方(鹿児島県)気象情報 第8号	文章形式
	06時49分	奄美地方(鹿児島県)竜巻注意情報 第2号	文章形式
	08時07分	平成26年台風第8号に関する奄美地方(鹿児島県)気象情報 第9号	図形式
	08時10分	奄美地方(鹿児島県)竜巻注意情報 第3号	文章形式
	09時12分	奄美地方(鹿児島県)竜巻注意情報 第4号	文章形式
	09時53分	平成26年台風第8号に関する奄美地方(鹿児島県)気象情報 第10号	図形式
	11時18分	奄美地方(鹿児島県)竜巻注意情報 第5号	文章形式
	11時30分	平成26年台風第8号に関する奄美地方(鹿児島県)気象情報 第11号	文章形式
	12時20分	奄美地方(鹿児島県)竜巻注意情報 第6号	文章形式
17時01分	平成26年台風第8号に関する奄美地方(鹿児島県)気象情報 第12号	文章形式	
7月10日	02時58分	平成26年台風第8号に関する奄美地方(鹿児島県)気象情報 第13号	図形式
	06時03分	平成26年台風第8号に関する奄美地方(鹿児島県)気象情報 第14号	文章形式
	06時03分	平成26年台風第8号に関する奄美地方(鹿児島県)気象情報 第14号(訂正)	文章形式

# 潮位情報の発表状況

## 潮位情報の発表状況(8日):九州・山口県

### 九州地方

発表日時		情報名及び番号	形式
7月8日	11時19分	大潮による高い潮位に関する九州地方潮位情報 第1号	文章形式

### 山口県

発表日時		情報名及び番号	形式
7月8日	11時28分	大潮による高い潮位に関する山口県潮位情報 第1号	文章形式

### 佐賀県

発表日時		情報名及び番号	形式
7月8日	11時32分	大潮による高い潮位に関する佐賀県潮位情報 第1号	文章形式

### 長崎県

発表日時		情報名及び番号	形式
7月8日	11時25分	大潮による高い潮位に関する長崎県潮位情報 第1号	文章形式
7月8日	14時30分	大潮による高い潮位に関する長崎県潮位情報 第2号	図形式

### 大分県

発表日時		情報名及び番号	形式
7月8日	11時27分	大潮による高い潮位に関する大分県潮位情報 第1号	文章形式

### 熊本県

発表日時		情報名及び番号	形式
7月8日	11時30分	大潮による高い潮位に関する熊本県潮位情報 第1号	文章形式

### 鹿児島県(奄美地方を除く)

発表日時		情報名及び番号	形式
7月8日	11時30分	大潮による高い潮位に関する鹿児島県(奄美地方を除く)潮位情報 第1号	文章形式