

# 宮城県災害時気象資料

## 平成26年2月15日～16日の大雪と暴風

平成26年2月17日  
仙台管区気象台

### <概況>

2月14日、低気圧が日本の南海上を発達しながら東北東へ進み、15日には進路を北東に変え房総半島を通過したあと16日には三陸沖に達した。低気圧が接近した14日から16日にかけては、内陸部を中心に寒気が入っていたため、東日本から東北地方では、雨となった沿岸部の一部を除き太平洋側の広い範囲で大雪となった。

また、低気圧の発達に伴って15日から16日にかけて東北地方では暴風雪となった。

宮城県では、最深積雪が仙台市新川で70センチ、白石で57センチを観測し、ともに観測史上1位を更新する記録的な大雪となった。

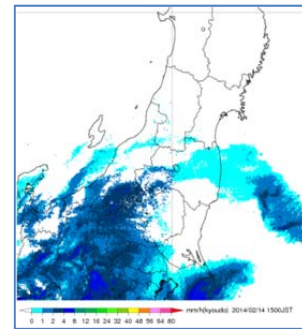
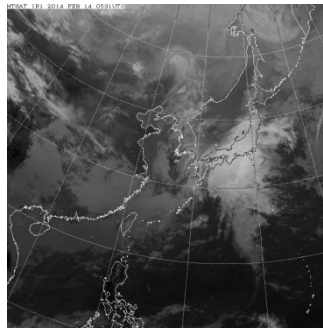
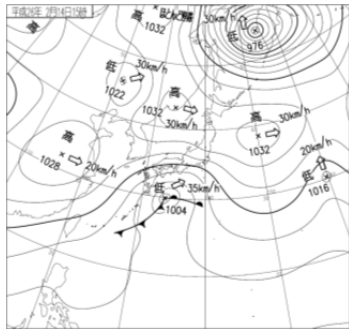
この大雪と暴風により鉄道の運休、航空機の欠航、高速道路の閉鎖、一般道の通行不能など交通機関に大きな影響があった。

### <添付資料>

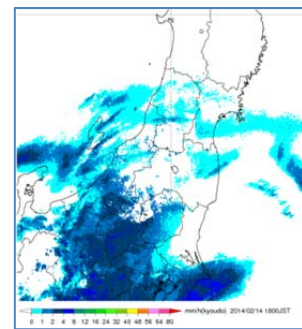
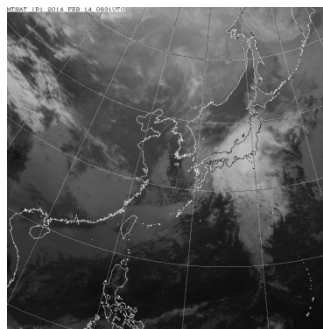
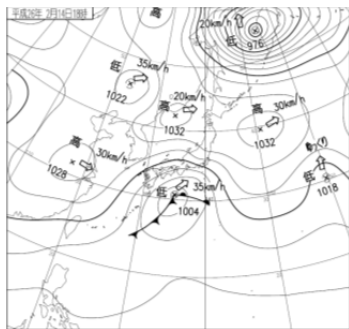
- 1 地上天気図と気象衛星画像及び気象レーダー画像
- 2 降水量分布図
- 3 主な地点の1時間降雪量及び積雪深の時系列図
- 4 主な地点の最深積雪
- 5 主な地点の風向風速の時系列図
- 6 主な地点の最大風速・風向及び最大瞬間風速・風向
- 7 警報・注意報の発表状況
- 8 宮城県気象情報の発表状況

※値はすべて速報値であり、後日修正する可能性があります。

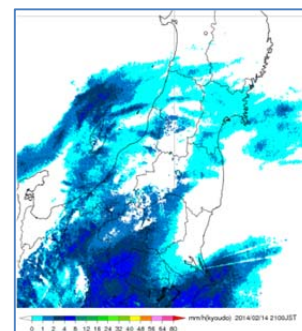
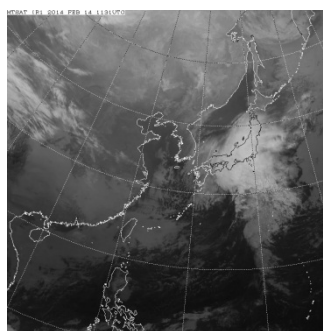
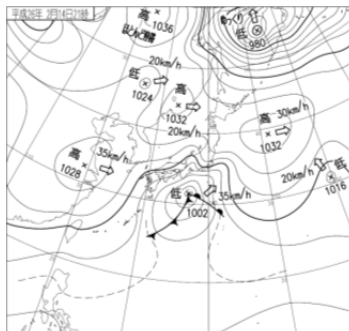
1. 地上天気図（左）と気象衛星（赤外）画像（中）及び気象レーダー画像（右）



平成 26 年 2 月 14 日 15 時

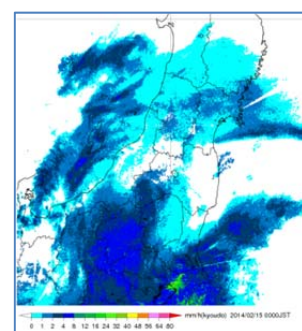
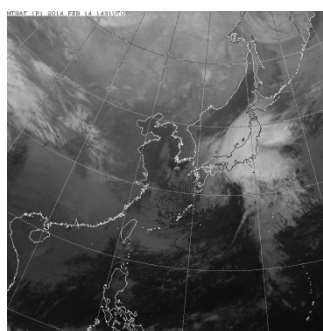


平成 26 年 2 月 14 日 18 時

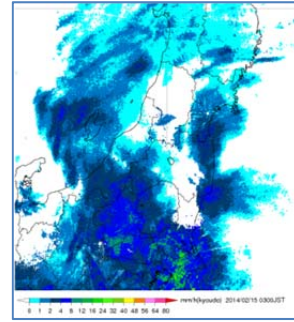
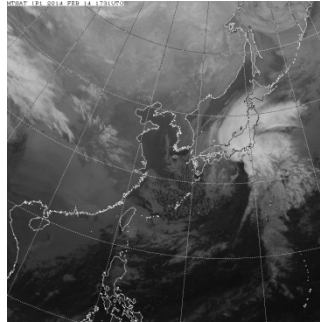
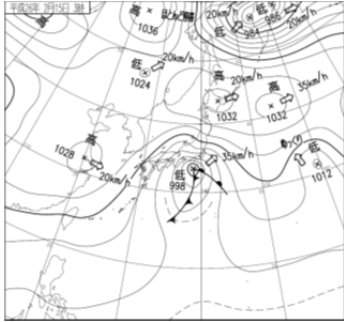


平成 26 年 2 月 14 日 21 時

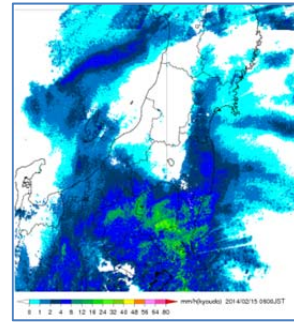
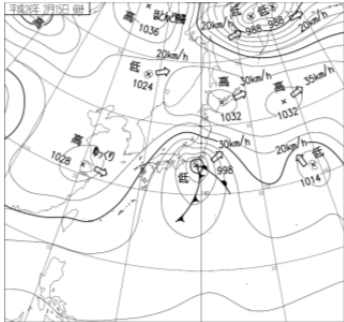
24 時の天気図は作成して  
いない



平成 26 年 2 月 14 日 24 時

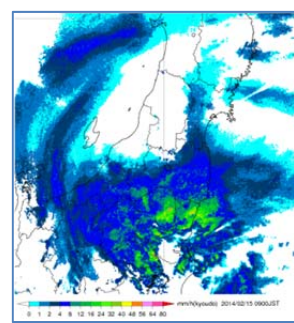
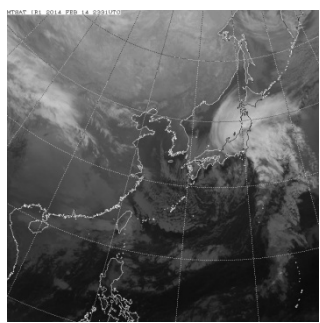
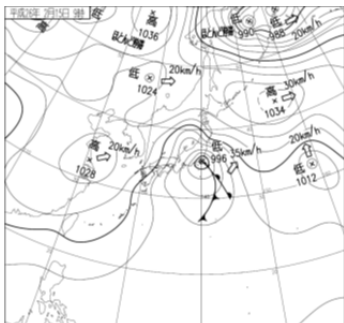


平成 26 年 2 月 15 日 03 時

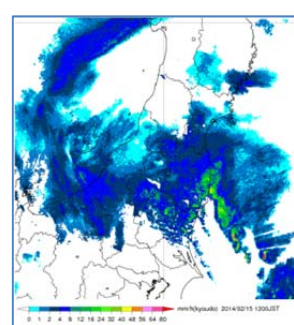
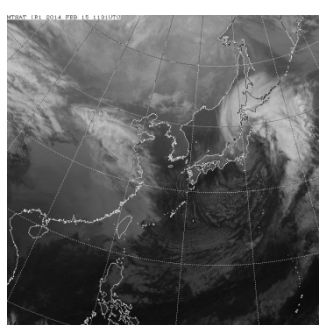
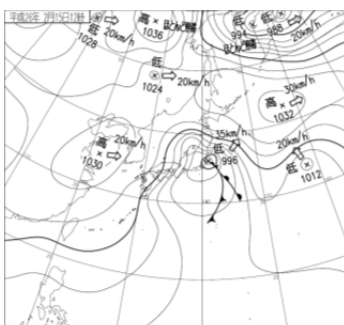


欠測

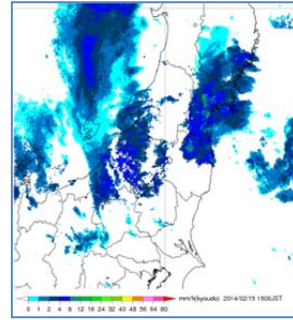
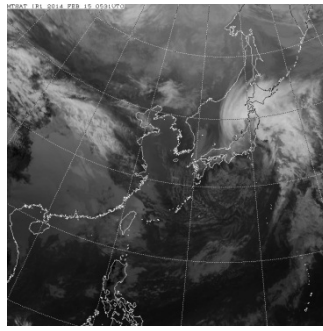
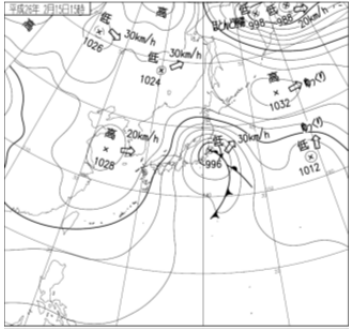
平成 26 年 2 月 15 日 06 時



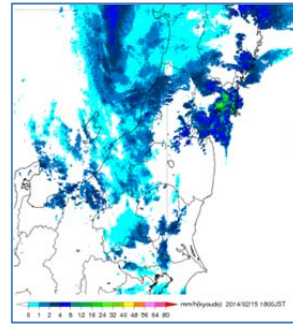
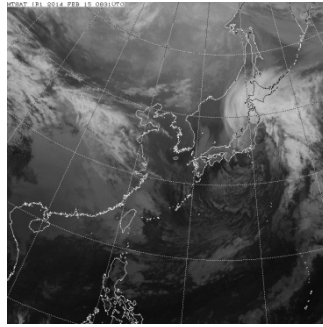
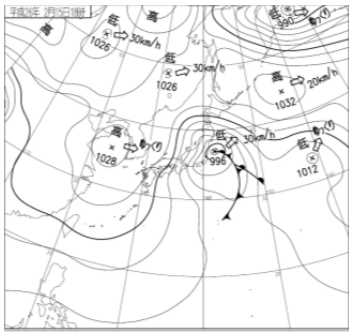
平成 26 年 2 月 15 日 09 時



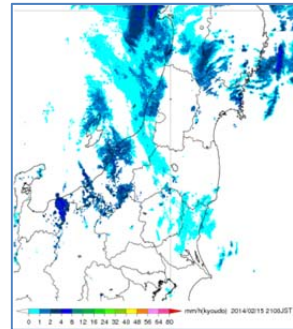
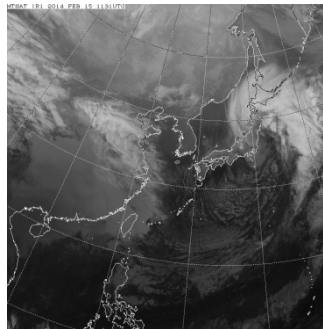
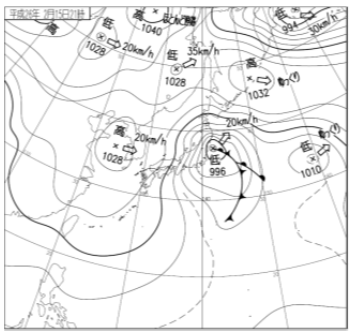
平成 26 年 2 月 15 日 12 時



平成26年2月15日 15時



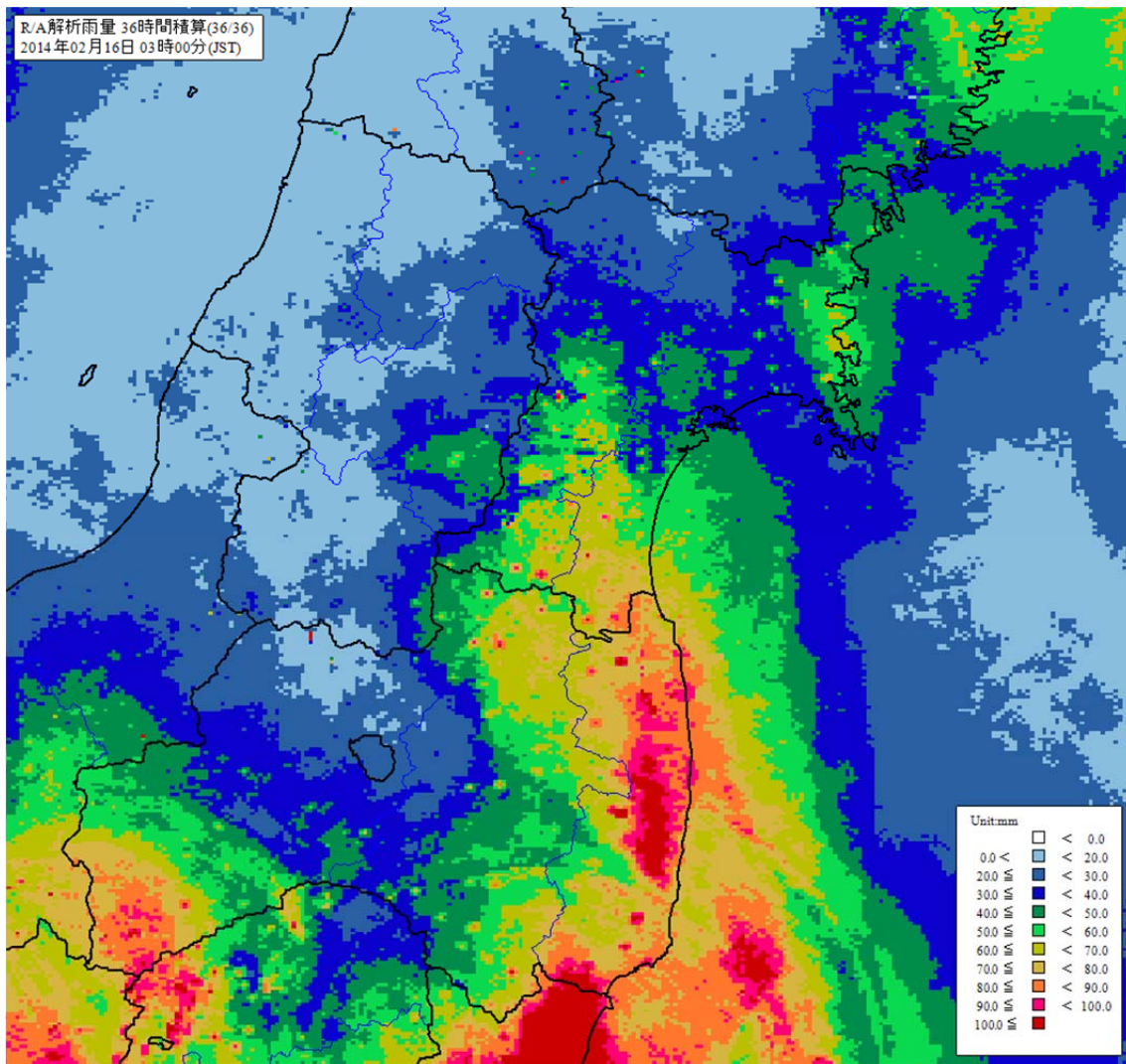
平成26年2月15日 18時



平成26年2月15日 21時



## 2. 降水量分布図



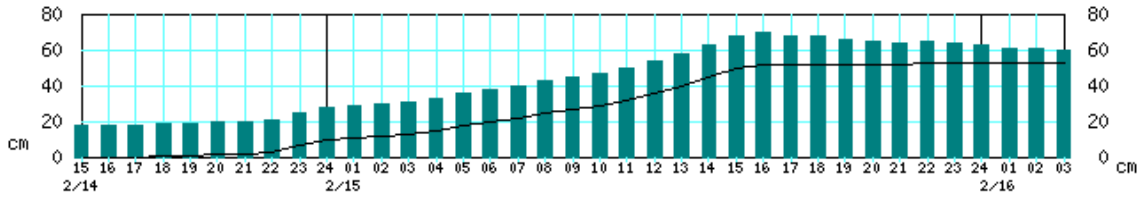
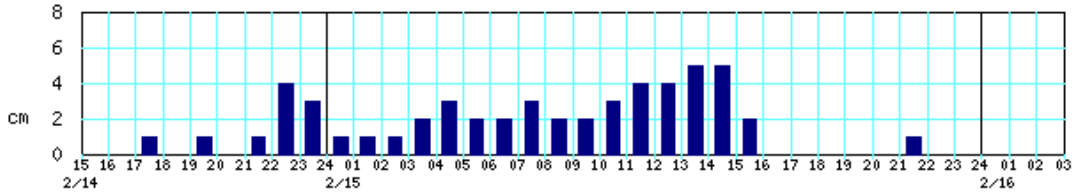
### 解析雨量 36 時間積算

(平成 26 年 2 月 14 日 15 時から 16 日 03 時までの 36 時間雨量)

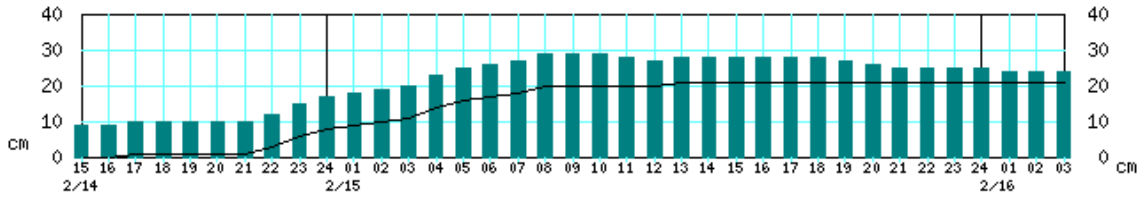
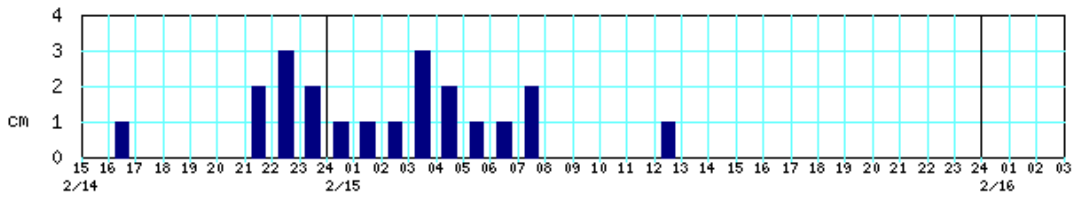
※解析雨量とは、気象レーダーにより観測された雨の強さをアメダス等の雨量計により観測された雨量を用いて解析・補正したもの。

3. 主な地点の1時間降雪量（上）及び積雪深の時系列図（下）  
 （2月14日15時～16日03時）

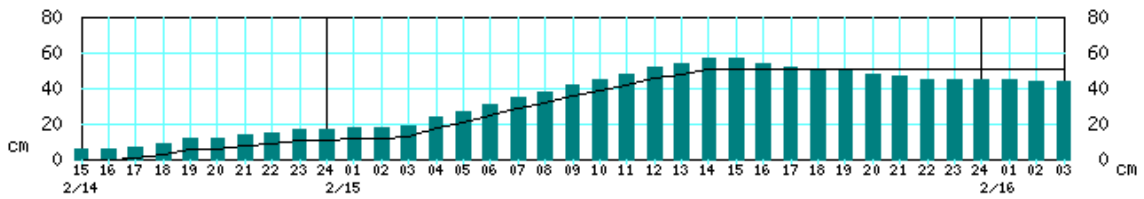
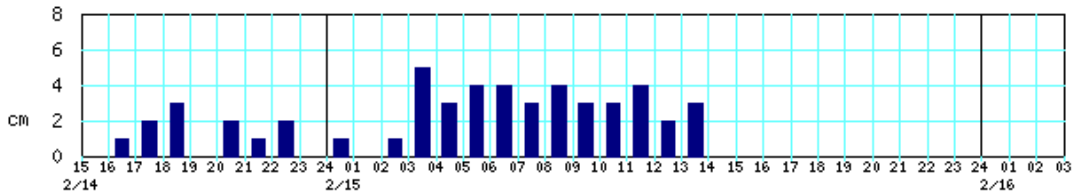
仙台市新川



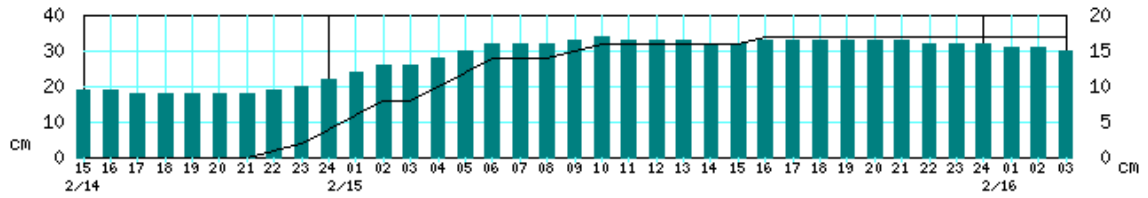
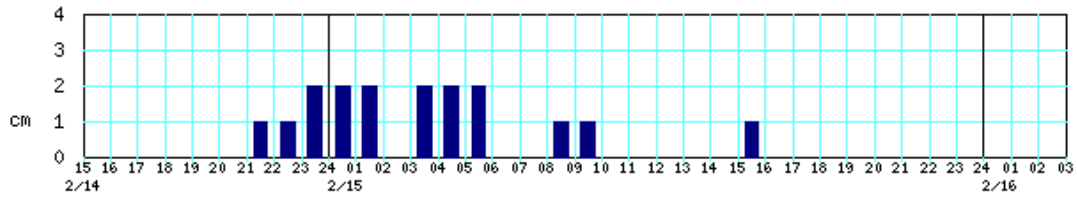
仙台



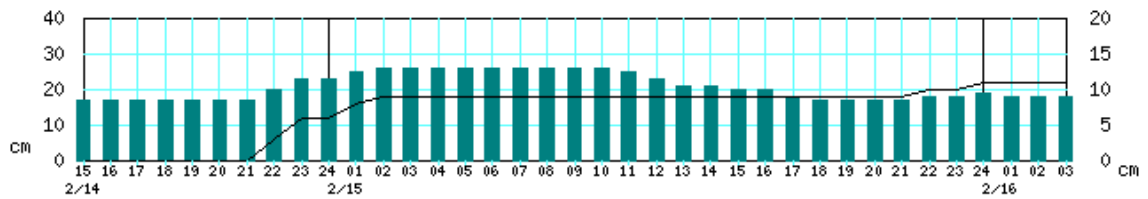
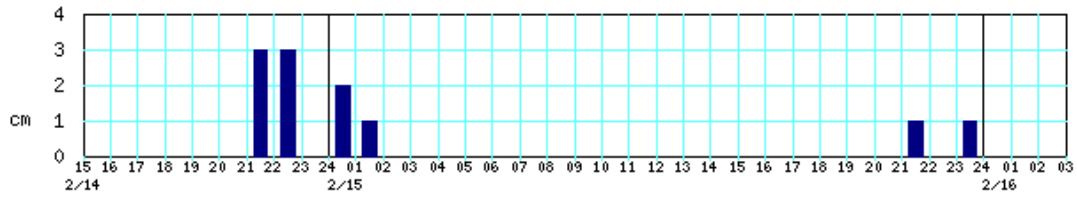
白石



### 大崎市古川



### 石巻



上段：1時間降雪量（積雪深差）  
 下段：毎時積雪深（棒グラフ、左目盛）  
       ：期間中の降雪量の合計（折れ線グラフ、右目盛）

4. 主な地点の最深積雪

観測所	月 日	最深積雪 (cm)
栗原市駒ノ湯	2月15日	134
	2月16日	133
大崎市川渡	2月15日	73
	2月16日	73
仙台市新川	2月15日	70
	2月16日	61
白石	2月15日	57
	2月16日	45
大崎市古川	2月15日	34
	2月16日	31
仙台	2月15日	29
	2月16日	24
石巻	2月15日	26
	2月16日	18

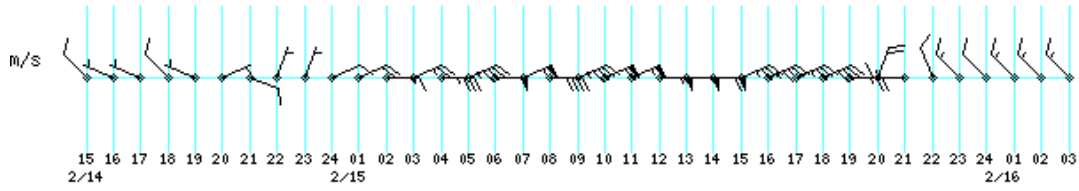
以下は、記録更新地点のデータ

観測所	最深積雪 (cm)	月 日	統計開始 以来の順位	統計開始年
仙台市新川	70	2月15日	1位	1984年
白石	57	2月15日	1位	1984年

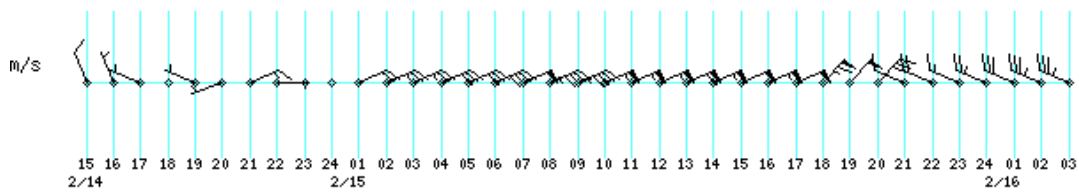


5. 主な地点の風向風速の時系列図 (2月14日15時~16日03時)

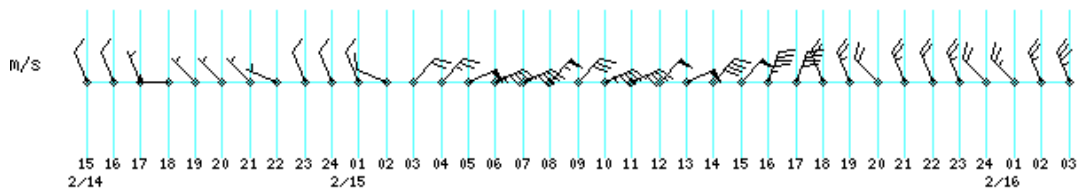
気仙沼



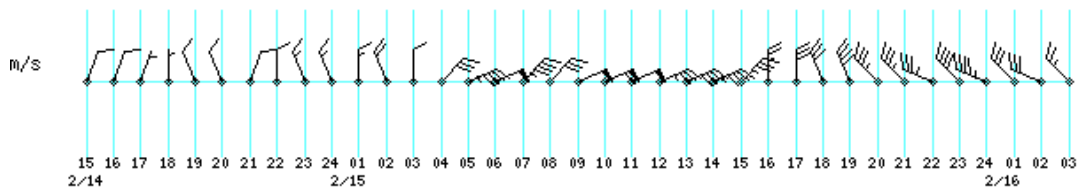
南三陸町志津川



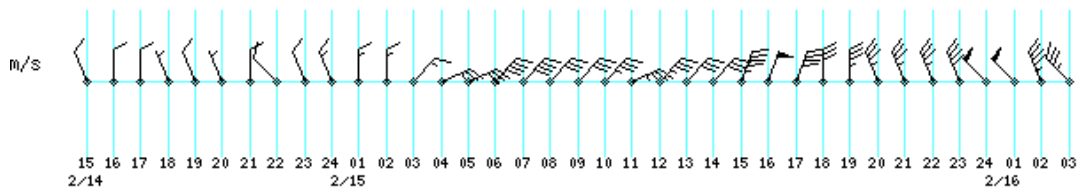
石巻市桃生




大崎市鹿島台

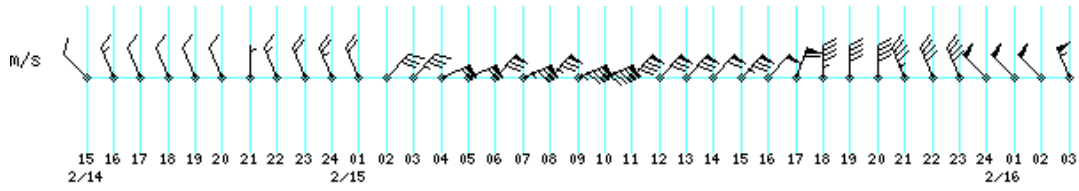


東松島

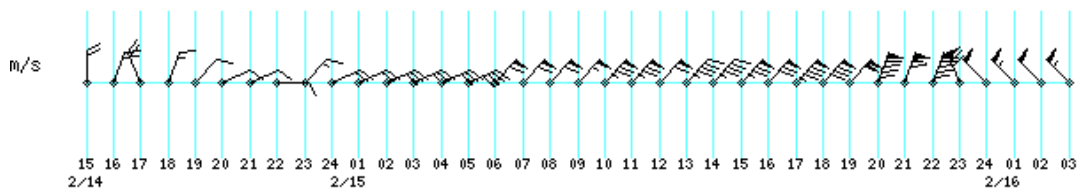


旗：10m/s、長線：2m/s、短線：1m/s 例) 13m/s 

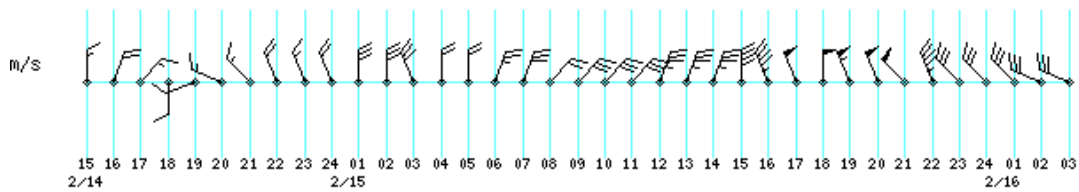
### 石巻



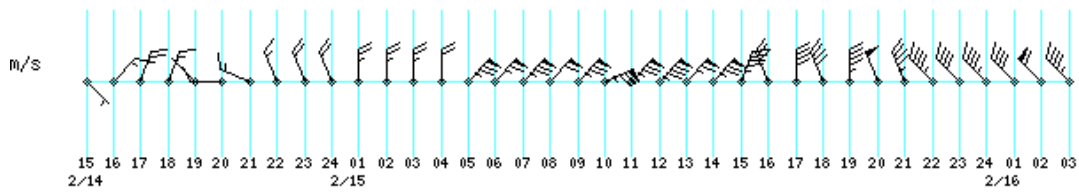
### 女川町江ノ島



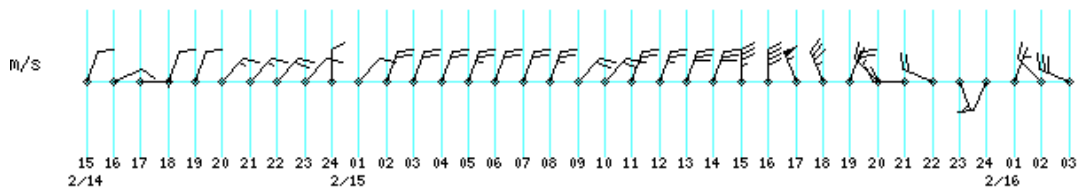
### 仙台




### 名取

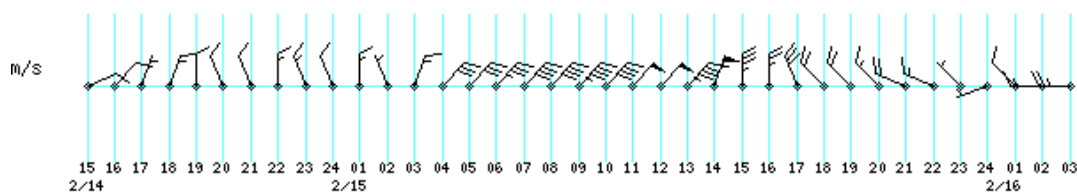


### 白石



旗 : 10m/s、長線 : 2m/s、短線 : 1m/s 例) 13m/s 

丸森



旗：10m/s、長線：2m/s、短線：1m/s 例) 13m/s

6. 主な地点の最大風速・風向及び最大瞬間風速・風向(2月14日～16日)(風速単位、m/s)

観測所	最大風速・風向(観測日時分)	最大瞬間風速・風向(観測日時分)
気仙沼	13.7 ・東北東(15日 10:50)	25.3 ・東北東(15日 11:53)
登米市米山	10.1 ・西北西(16日 17:55)	17.4 ・北西 (16日 05:22)
南三陸町志津川	12.9 ・北東 (15日 18:08)	25.9 ・東北東(15日 18:03)
大崎市古川	13.2 ・西北西(16日 17:52)	18.5 ・西北西(16日 17:52)
石巻市桃生	13.9 ・北東 (15日 07:29)	21.1 ・北東 (15日 16:09)
大崎市鹿島台	12.8 ・東北東(15日 10:15)	20.8 ・東北東(15日 10:07)
東松島	11.7 ・北北東(15日 15:23)	18.7 ・北北東(15日 15:20)
石巻	18.5 ・東北東(15日 09:56)	28.3 ・北東 (15日 09:52)
仙台市新川	10.6 ・西 (16日 16:23)	23.2 ・西 (16日 16:03)
女川町江ノ島	22.7 ・北北東(15日 20:34)	29.8 ・北北東(15日 20:31)
仙台	13.5 ・西北西(16日 10:55)	24.6 ・北西 (16日 07:45)
名取	17.7 ・北東 (15日 12:09)	23.1 ・北東 (15日 14:21)
白石	14.4 ・西北西(16日 16:43)	24.6 ・西北西(16日 16:26)
亶理	13.1 ・北東 (15日 12:20)	23.3 ・北西 (16日 15:47)
丸森	11.3 ・北北東(15日 14:42)	21.8 ・北西 (16日 15:44)



8. 宮城県気象情報の発表状況

発表月日 時分	情報の表題
2月13日16時04分	大雪と暴風雪及び高波に関する宮城県気象情報 第1号
2月14日05時42分	大雪と暴風雪及び高波に関する宮城県気象情報 第2号
2月14日16時49分	大雪と暴風雪及び高波に関する宮城県気象情報 第3号
2月15日05時20分	大雪と暴風雪及び高波に関する宮城県気象情報 第4号
2月15日11時24分	大雪と暴風雪及び高波に関する宮城県気象情報 第5号
2月15日16時27分	大雪と暴風雪及び高波に関する宮城県気象情報 第6号
2月15日20時49分	暴風雪と高波及び大雪に関する宮城県気象情報 第7号
2月16日05時45分	暴風と高波に関する宮城県気象情報 第8号
2月16日08時00分	暴風と高波に関する宮城県気象情報 第9号
2月16日16時40分	暴風と高波に関する宮城県気象情報 第10号