

平成26年2月15～16日の暴風雪と大雪について

概況

平成26年2月18日 室蘭地方気象台

2月15日、低気圧が発達しながら三陸沖を北東へ進んで16日には北海道の南東海上に進んだ。

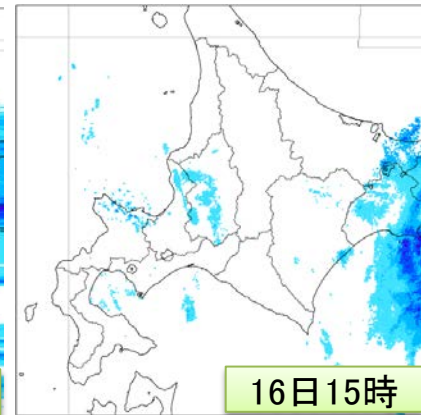
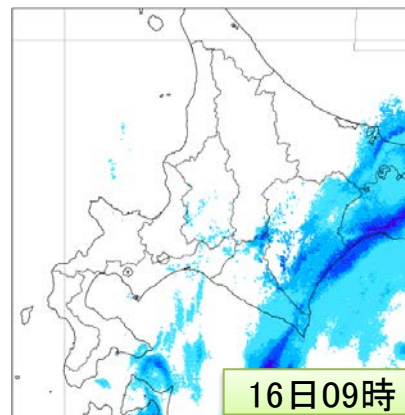
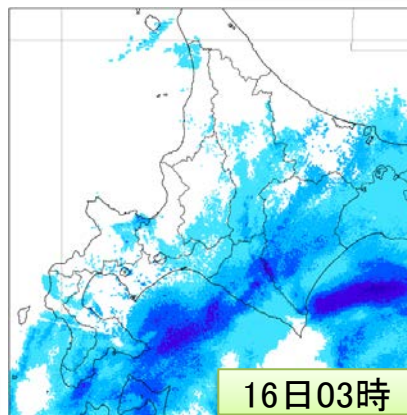
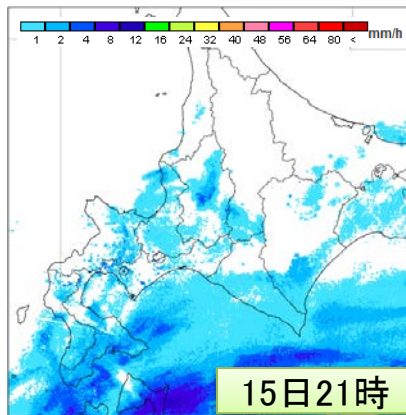
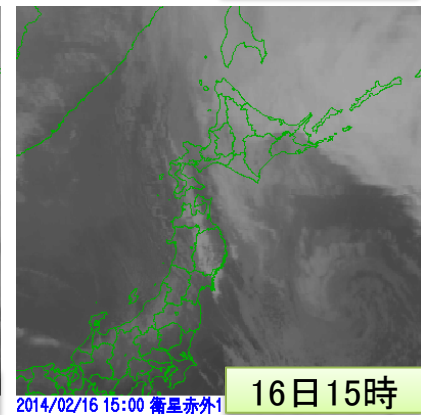
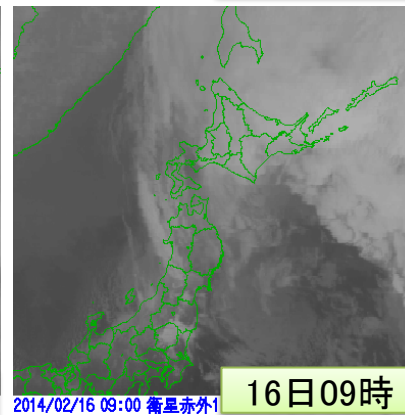
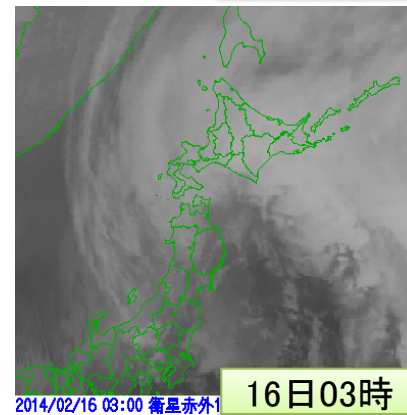
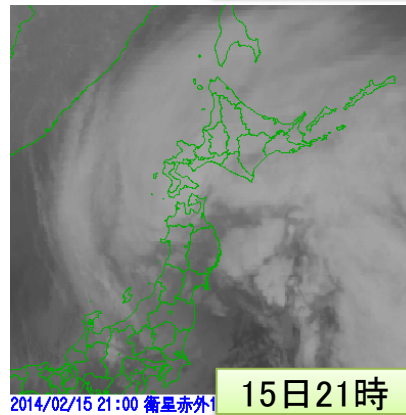
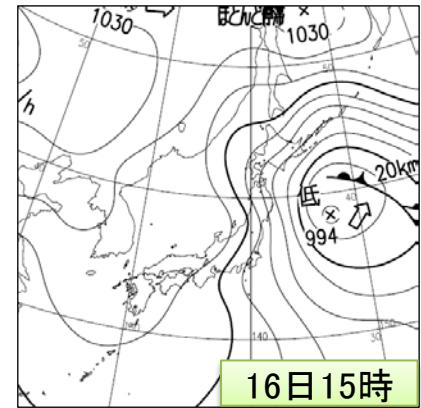
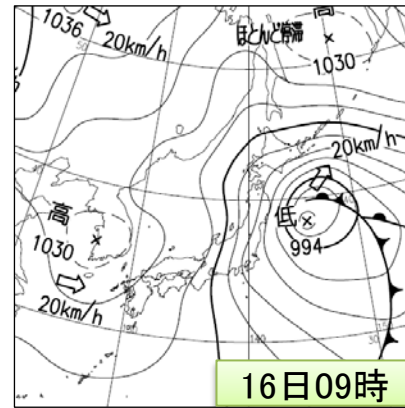
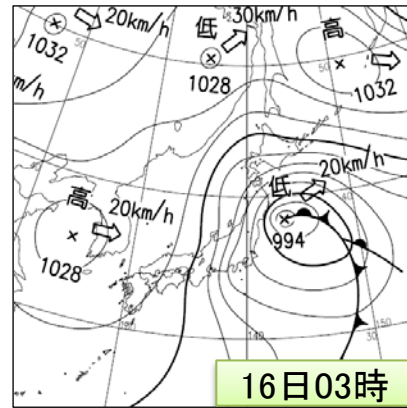
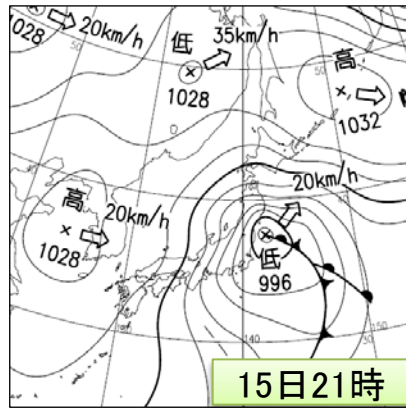
この影響で日高地方では、北又は北東の風が非常に強くなり、海は大しけとなった。えりも岬では、44.2メートルの最大瞬間風速を記録した。

また、局地的な大雪となり、新ひだか町静内では、16日の日降雪量38cmを観測し、2月としての極値を更新した。

【値は速報値であり、後日修正する可能性があります。ご利用には注意願います。】

この「気象速報」に関する問合せ先 室蘭地方気象台
TEL 0143-22-4249（平日08時30分～17時15分）

地上天気図、衛星赤外画像、レーダー画像(2月15日21時~16日15時)

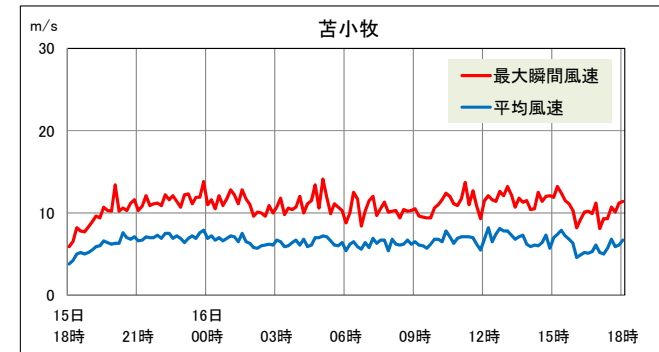
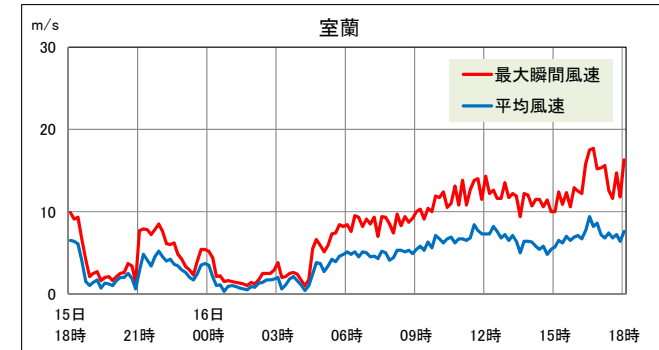
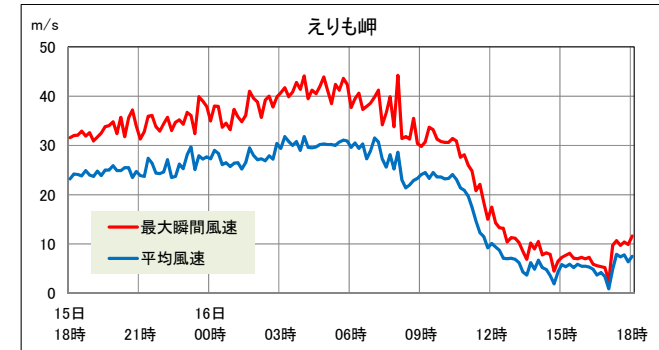


アメダス最大風速と最大瞬間風速

胆振地方	2月15日18時から16日18時まで					
	平均風速の最大値			瞬間風速の最大値		
観測所名	風向	風速	時分	風向	風速	時分
伊達市大滝	西北西	4.5	16日 16:30	北北西	14.7	16日 17:31
豊浦町大岸	北	5.5	16日 15:26	北	10.9	16日 15:08
伊達市梅本町	北北西	6.9	16日 17:10	北北西	12.4	16日 17:59
白老町森野	北	6.8	16日 15:37	北	13.6	16日 17:10
苫小牧	北	8.5	16日 12:37	北北東	14.1	16日 04:51
白老町高砂町	西北西	7.7	16日 14:52	北西	12.3	16日 15:28
登別市札内町	西北西	5.0	16日 14:42	西	10.6	16日 15:07
室蘭	北西	9.8	16日 16:29	北北西	17.7	16日 16:35
厚真	北北西	8.8	16日 10:03	北	13.6	16日 13:38
むかわ町穂別	北	7.1	16日 10:39	北北西	11.5	16日 15:08
むかわ町鷺川	北北西	11.4	16日 13:42	北	16.4	16日 12:59

日高地方	2月15日18時から16日18時まで					
	平均風速の最大値			瞬間風速の最大値		
観測所名	風向	風速	時分	風向	風速	時分
日高町本町	北北西	6.9	16日 12:20	北北西	11.8	16日 06:33
日高町門別	北北西	7.5	16日 13:16	北北西	13.0	16日 14:24
新冠町新和	西北西	4.0	16日 15:51	北北西	9.5	15日 23:53
新ひだか町静内	北西	6.2	16日 16:22	北西	12.1	16日 16:29
新ひだか町三石	北北東	9.0	16日 02:23	北東	14.2	16日 02:57
浦河町中杵臼	東北東	6.6	16日 01:26	東	15.7	16日 01:17
浦河町潮見町	西北西	10.6	16日 17:44	西北西	15.7	16日 17:39
えりも岬	北北東	32.9	16日 03:14	北	44.2	16日 07:53

単位:m/s



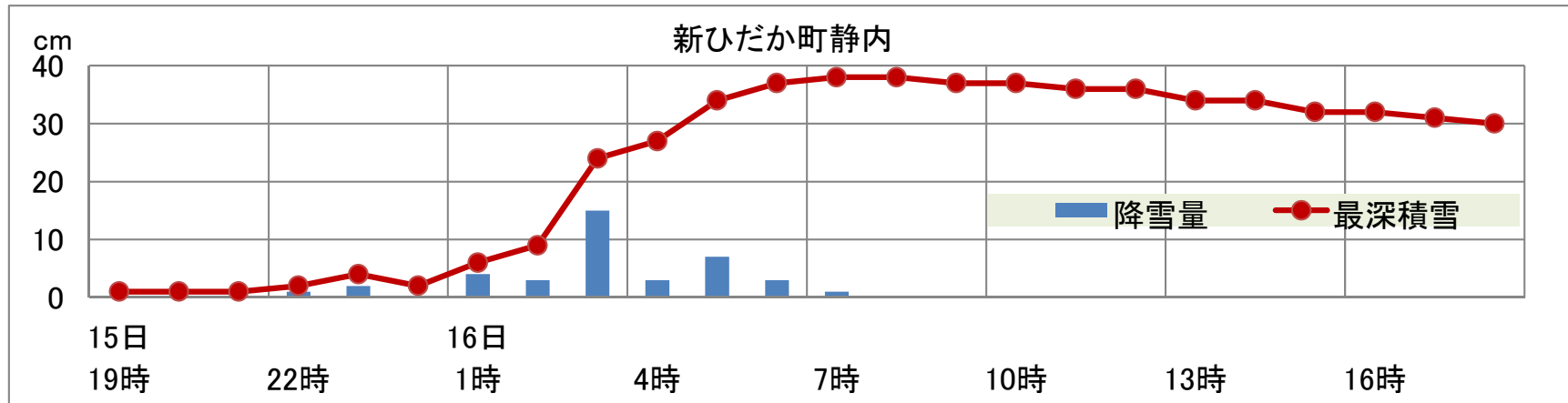
アメダス降雪量

胆振地方	2月15日18時から16日18時まで																								期間 合計
	19	20	21	22	23	24	1	2	3	4	5	6	7	8	9	10	11	12	13	14	15	16	17	18	
観測所名	19	20	21	22	23	24	1	2	3	4	5	6	7	8	9	10	11	12	13	14	15	16	17	18	
伊達市大滝	1		1	2	1	1	1	1	1	1														1	11
豊浦町大岸				2	2	2		1																	7
苫小牧		1	1	1	2	2	1	1		1															10
白老町高砂町			1	1	4	4	2	1	1																14
登別市札内町	1			2	2	3	2	2	1	1			1												15
室蘭	1	1	1	2	3	1	2	3	1	1		1													17
安平		1		1	2	3	1			1			1				1								11
むかわ町穂別					1	2	1	1							1										6

日高地方	2月15日18時から16日18時まで																								期間 合計
	19	20	21	22	23	24	1	2	3	4	5	6	7	8	9	10	11	12	13	14	15	16	17	18	
観測所名	19	20	21	22	23	24	1	2	3	4	5	6	7	8	9	10	11	12	13	14	15	16	17	18	
日高町本町						1				1															2
平取町旭					1	1	1	2	2	3	3	1												1	15
新ひだか町静内				1	2		4	3	15	3	7	3	1												39
浦河町中杵臼					2					1		2	5	5	4	1									20
浦河町潮見町						1								1		3									5
えりも町目黒	1	1	2	2	3	5	2	4	9	6	1	2	5	3	4	1		1	1						53

※新ひだか町静内の16日の日降雪量は38cmで2月の第1位の記録更新

単位:cm



●:発表 ▼:警報から注意報 ○:継続 解:解除 (記号の色:警報 警報に言及した注意報 注意報)

発表時刻	注警報名称	室蘭市	苫小牧市	登別市	伊達市伊達	伊達市大滝	豊浦町	壮瞥町	白老町	厚真町	洞爺湖町	安平町	むかわ町	日高町日高	日高町門別	平取町	新冠町	浦河町	様似町	えりも町	新ひだか町
2014/2/16 5:28	暴風雪警報																	○	○	○	
	大雪警報																●				●
	波浪警報																	○	○	○	
	大雪注意報	○	○	○					○									○	○	○	
	風雪注意報	○	○	○					○	○		○	○			○					○
	強風注意報				○		○				○				○						
	波浪注意報	○	○	○					○	○			○		○		○				○
	なだれ注意報	○	○	○					○								○	○	○	○	○
着雪注意報														○	○	○	○	○	○	○	
2014/2/16 9:46	大雪警報																解				解
	波浪警報																	○	○	○	
	大雪注意報	解	解	解					解									○	○	○	
	風雪注意報	解	解	解					解	解		解	解			解	▼	▼	▼		解
	強風注意報	●	●	●	○		○		●	●	○	●	●		○		●				●
	波浪注意報	○	○	○					○	○				○		○					○
	なだれ注意報	解	解	解					解								○	○	○	○	○
着雪注意報														解	解	解	解	○	○	○	解
2014/2/16 12:38	波浪警報																	○	○	○	
	大雪注意報																	解	解	解	
	風雪注意報																	解	解	解	
	強風注意報	○	○	○	○		○		○	○	○	○	○		○		○	●	●	●	○
	波浪注意報	○	○	○					○	○				○		○					○
	なだれ注意報																○	○	○	○	○
	着雪注意報																	解	解	解	

胆振・日高地方気象情報

発表時刻	標 題
2月 15日 20時46分	暴風雪と高波に関する胆振・日高地方気象情報 第1号
2月 16日 06時19分	暴風雪と大雪及び高波に関する胆振・日高地方気象情報 第2号
2月 16日 10時19分	暴風雪と大雪及び高波に関する胆振・日高地方気象情報 第3号