

平成26年2月14日から15日の 大雪に関する山梨県気象速報

目次

- 1 資料作成の目的
- 2 気象の状況
 - (1) 低気圧の経路
 - (2) 気象概況
 - ・地上天気図
 - ・気象衛星赤外画像
 - (3) 積雪と降雪の状況
 - ・積雪と降雪の深さの時系列（甲府、河口湖）
 - (4) 降水の状況
 - ・レーダーエコー合成図
 - ・アメダス毎時降水量
 - ・アメダス降水分布
 - (4) 極値更新状況
- 2 主な被害等の状況
- 3 気象台の執った措置
 - (1) 警報・注意報の発表状況
 - (2) 府県気象情報等の発表状況

平成26年2月17日
甲府地方気象台

1 資料作成の目的

2月14日から15日にかけて、低気圧の接近・通過により、関東甲信地方を中心に雪が降り続き、山梨県では月最深積雪を大幅に更新する記録的な大雪となった。

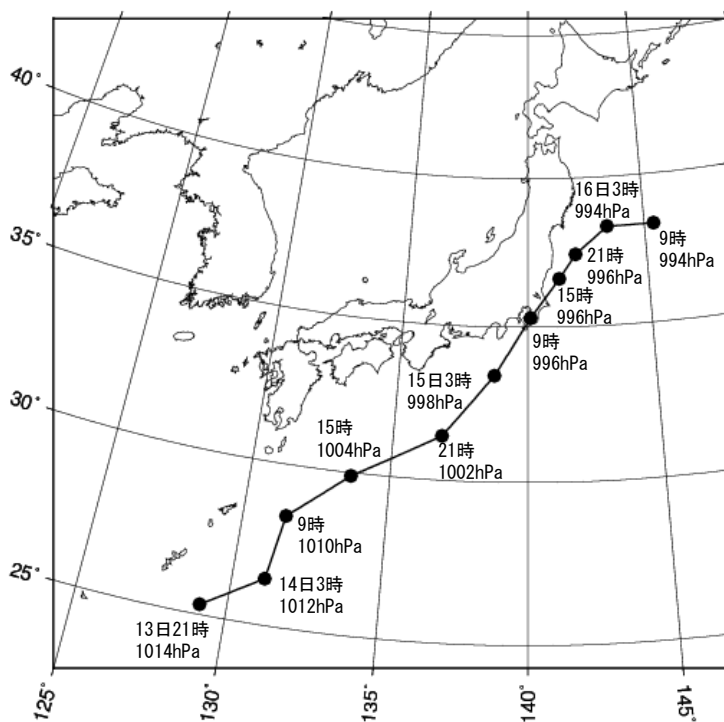
この大雪により、なだれや建物の破損、停電など各地で被害が発生した。また、鉄道の運休や高速道路、国道も通行止めとなり、山梨県内外への交通が遮断され物流にも大きな影響があった。

このときの気象状況を取りまとめる目的で本資料を作成した。

本資料は2月17日10時現在のものである。

2 気象の状況

(1) 低気圧の経路

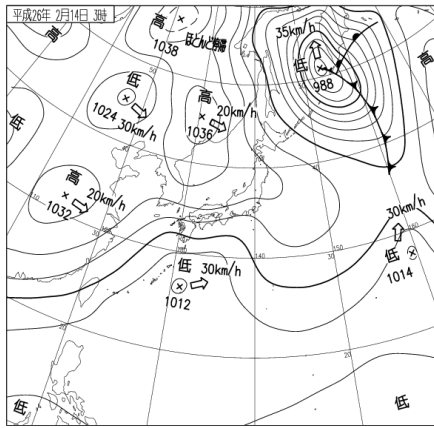


低気圧の経路図（日時、中心気圧（hPa））

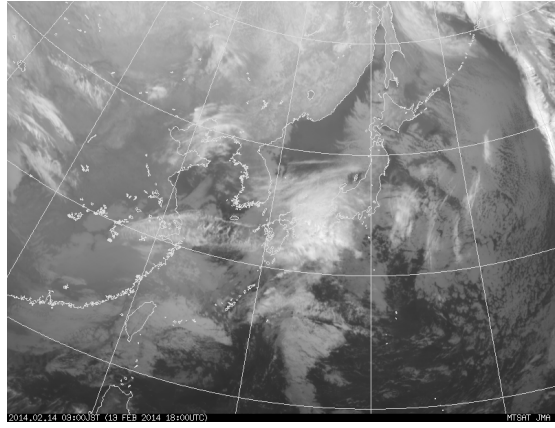
(2) 気象概況

2月13日21時に南西諸島で発生した低気圧は、本州の南海上を北東に進み、次第に発達しながら15日明け方から昼頃にかけて関東地方沿岸に接近した後、関東の東を北東に進んだ。また、関東地方の上空約1500メートル付近には -6°C 以下の寒気に覆われていた。

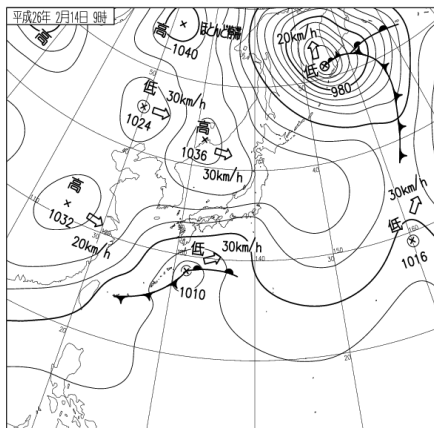
この低気圧と上空の寒気の影響により、山梨県は14日未明から15日昼前にかけて雪が降り、先週（2月8日から9日）に引き続き大雪となった。月最深積雪は甲府で114センチ、河口湖で143センチに達し、いずれも統計開始以来の極値を更新する記録的な大雪となった。



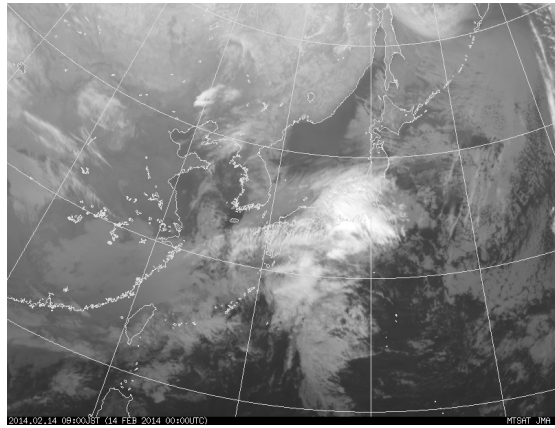
地上天気図 (2月14日 03時)



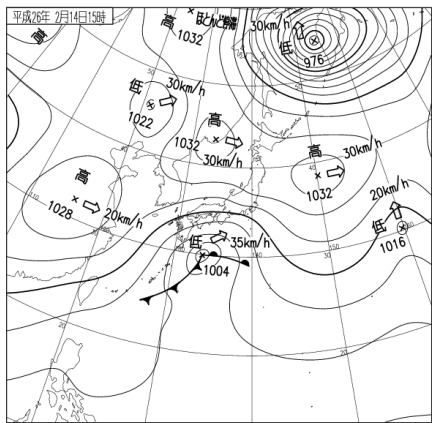
気象衛星赤外面像 (2月14日 03時)



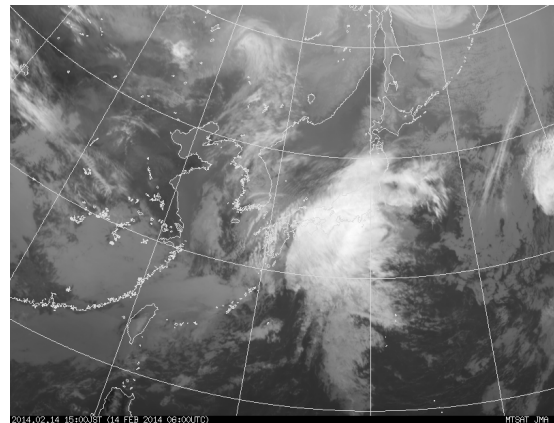
地上天気図 (2月14日 09時)



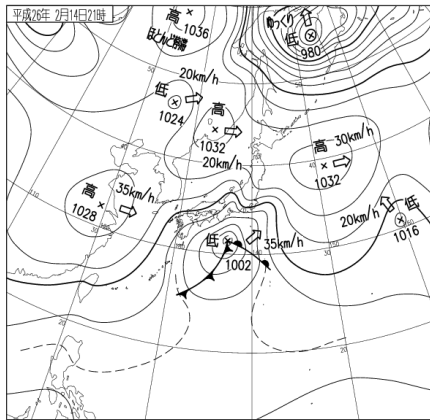
気象衛星赤外面像 (2月14日 09時)



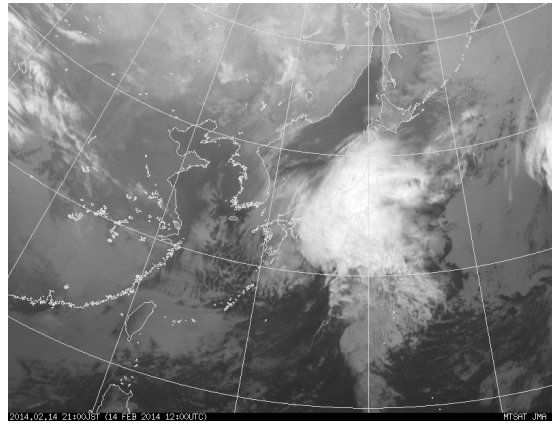
地上天気図 (2月14日 15時)



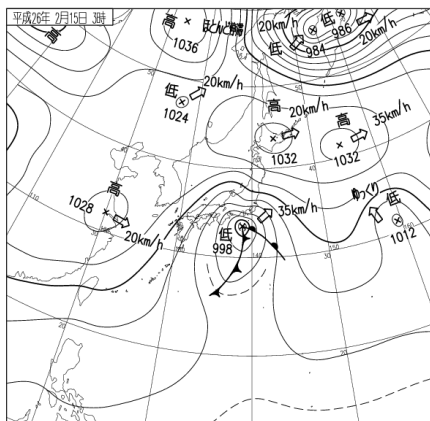
気象衛星赤外面像 (2月14日 15時)



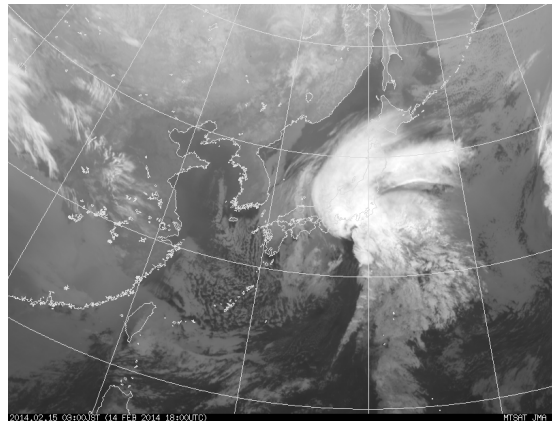
地上天気図 (2月14日21時)



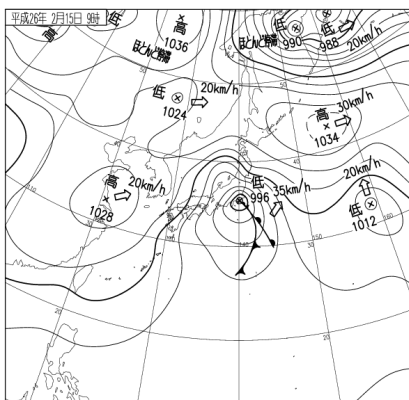
気象衛星赤外面像 (2月14日21時)



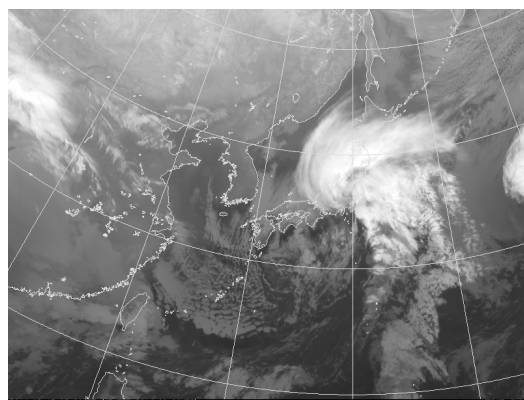
地上天気図 (2月15日03時)



気象衛星赤外面像 (2月15日03時)



地上天気図 (2月15日09時)



気象衛星赤外面像 (2月15日09時)

(3) 積雪と降雪の状況

積雪及び降雪表

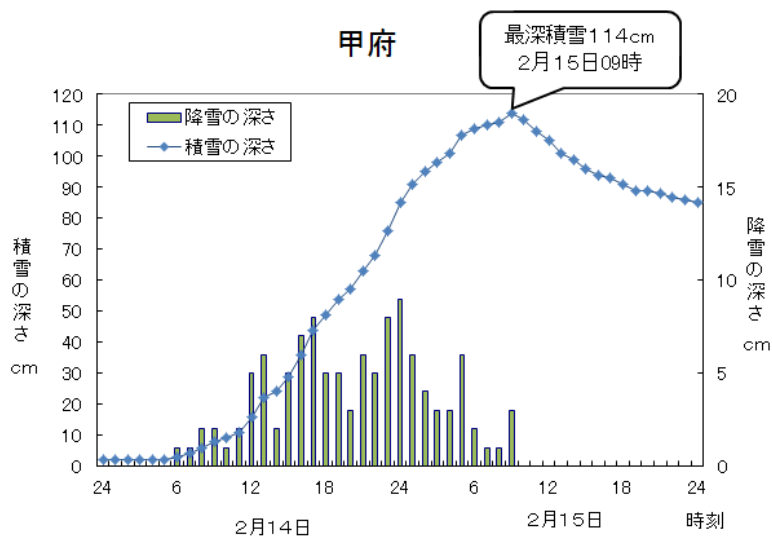
単位: cm

日時	2月14日																								最深積雪 値	降雪 時	降雪 合計	
	01	02	03	04	05	06	07	08	09	10	11	12	13	14	15	16	17	18	19	20	21	22	23	24				
甲府	積雪	2	2	2	2	2	3	4	6	8	9	11	16	22	24	29	36	44	49	54	57	63	68	76	85	85	24	83
	降雪	-	-	-	-	-	1	1	2	2	1	2	5	6	2	5	7	8	5	5	3	6	5	8	9			
河口湖	積雪	31	31	31	31	32	33	36	39	41	44	48	51	54	59	66	70	74	77	79	82	87	92	98	106	106	24	75
	降雪	-	-	-	-	1	1	3	3	2	3	4	3	3	5	7	4	4	3	2	3	5	5	6	8			

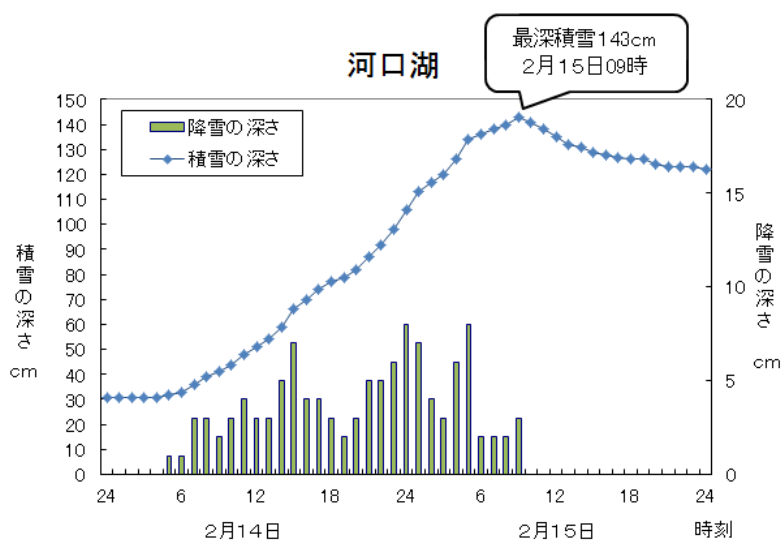
単位: cm

日時	2月15日																								最深積雪 値	降雪 時	降雪 合計	
	01	02	03	04	05	06	07	08	09	10	11	12	13	14	15	16	17	18	19	20	21	22	23	24				
甲府	積雪	91	95	98	101	107	109	110	111	114	112	108	105	101	99	96	94	93	91	89	89	88	87	86	85	114	09	29
	降雪	6	4	3	3	6	2	1	1	3	-	-	-	-	-	-	-	-	-	-	-	-	-	-	-			
河口湖	積雪	113	117	120	126	134	136	138	140	143	141	138	135	132	131	129	128	127	126	124	123	123	123	122	143	09	37	
	降雪	7	4	3	6	8	2	2	2	3	-	-	-	-	-	-	-	-	-	-	-	-	-	-				-

・甲府の積雪と降雪の推移

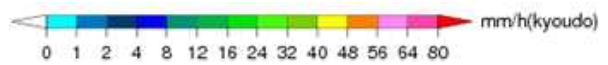
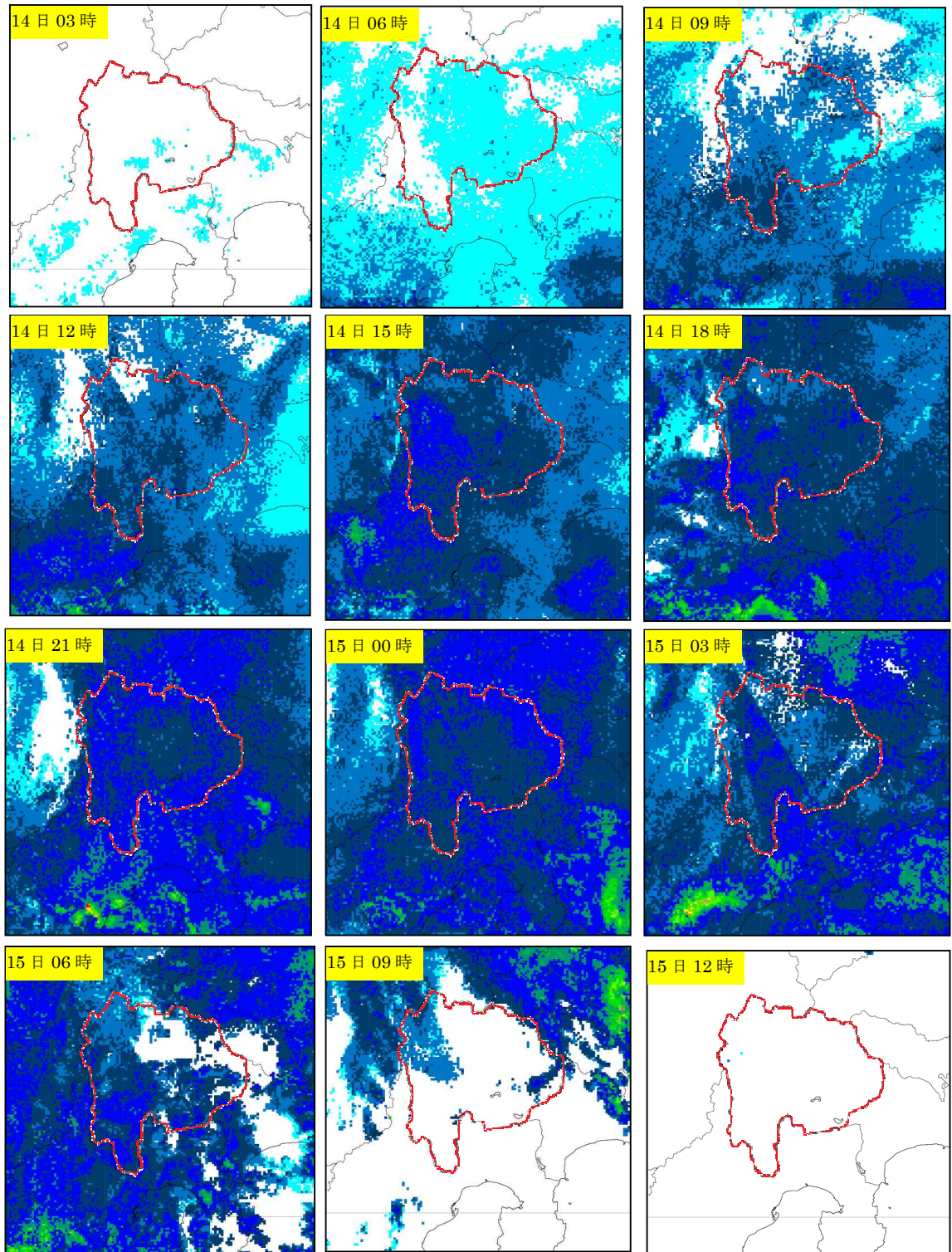


・河口湖の積雪と降雪の推移



(4) 降水の状況

・レーダーエコー合成図 (2月14日03時~15日12時の3時間毎)



(5) 極値更新状況 (2月16日現在)

- ・ 気象官署 (3位までの極値更新)

○ 統計開始以来の極値更新

【甲府】

・ 月最深積雪		統計開始年：1894年(明治27年)8月
第1位	114cm	2014年(平成26年)2月15日
第2位	49cm	1998年(平成10年)1月15日
第3位	46cm	1986年(昭和61年)2月19日

・ 降雪の深さ日合計		統計開始年：1953年(昭和28年)1月
第1位	83cm	2014年(平成26年)2月14日
第2位	45cm	2014年(平成26年)2月8日
第3位	45cm	2001年(平成13年)1月27日

【河口湖】

・ 月最深積雪		統計開始年：1933年(昭和8年)1月
第1位	143cm	2014年(平成26年)2月15日
第2位	89cm	1998年(平成10年)1月15日
第3位	84cm	2001年(平成13年)1月28日

・ 降雪の深さ日合計		統計開始年：1953年(昭和28年)1月
第1位	81cm	1986年(昭和61年)3月23日
第2位	75cm	2014年(平成26年)2月14日
第3位	67cm	1972年(昭和47年)2月10日

○ 2月の極値更新

【甲府】

・ 月降水量多い方から		統計開始年：1895年(明治28年)
第1位	180.6mm	1922年(大正11年)
第2位	141.5mm	2014年(平成26年)
第3位	127.5mm	1985年(昭和60年)

・ 月最大24時間降水量		統計開始年：1971年(昭和46年)
第1位	92.5mm	2014年(平成26年)14日
第2位	63.5mm	1985年(昭和60年)9日
第3位	48.0mm	2006年(平成18年)26日

・ 日最大10分間降水量		統計開始年：1937年(昭和12年)
第1位	2.5mm	2003年(平成15年)9日
第2位	2.3mm	1966年(昭和41年)27日
第3位	2.0mm	2014年(平成26年)15日

【河口湖】

- ・月降水量多い方から 統計開始年：1933年(昭和8年)

第1位	175.0mm	2014年(平成26年)
第2位	155.5mm	1985年(昭和60年)
第3位	141.4mm	1937年(昭和12年)

- ・月最大24時間降水量 統計開始年：1971年(昭和46年)

第1位	107.5mm	2014年(平成26年)14日
第2位	76.0mm	1985年(昭和60年)9日
第3位	58.5mm	2006年(平成18年)26日

- ・日降水量 統計開始年：1933年(昭和8年)

第1位	75.0mm	1985年(昭和60年)9日
第2位	65.9mm	1937年(昭和12年)2日
第3位	65.0mm	2014年(平成26年)14日

・アメダス

○2月の極値更新

日降水量

観測所名	値	起日	統計期間
勝沼	56.0mm	14日	1978年2月～2014年2月
上野原	69.5]mm	15日	1978年2月～2014年2月
富士川	70.0mm	14日	2014年2月～2014年2月

日最大1時間降水量

観測所名	値	起日	統計期間
大泉	11.0]mm	15日	1978年2月～2014年2月
葦崎	14.0mm	15日	1976年2月～2014年2月
上野原	16.0]mm	15日	1978年2月～2014年2月
富士川	8.0mm	15日	2014年2月～2014年2月

日最大10分間降水量

観測所名	値	起日	統計期間
大泉	3.5mm	15日	2010年2月～2014年2月
葦崎	5.0mm	15日	2009年2月～2014年2月
勝沼	1.5mm	14日	2010年2月～2014年2月
大月	2.5mm	14日	2009年2月～2014年2月
上野原	3.0mm	15日	2009年2月～2014年2月
富士川	2.0mm	15日	2014年2月～2014年2月
切石	2.5mm	15日	2009年2月～2014年2月

]：資料不足値を含む

※富士川は平成25年3月14日から運用を開始しており、統計期間が短いため極値が更新され易くなっています。

2 主な被害等の状況

- ・人的被害：死亡2名（富士河口湖町、北杜市）（山梨日日新聞より）

（山梨県防災危機管理課、2月15日11時15分現在）

- ・滑って転倒：笛吹市1名、富士河口湖町1名、南アルプス市2名、甲府市1名、身延町1名、甲州市1名。
- ・除雪作業中転倒・転落：富士河口湖町3名（内1名心肺停止）、市川三郷町1名、山中湖村1名、笛吹市1名、北杜市1名
- ・車のスリップによる被害：市川三郷町2名、甲府市1名、南アルプス市2名
- ・一酸化炭素中毒：甲府市2名、山中湖村1名
- ・車庫の下敷き：南アルプス市1名
- ・その他大雪による道路通行止により車両内待機者多数

- ・建物被害（山梨県防災危機管理課、2月15日11時15分現在）

家屋倒壊：富士河口湖町1棟
家屋半壊：甲府市1棟、都留市1棟
非住家倒壊：大月市1棟

- ・なだれ（山梨県防災危機管理課、2月15日11時15分現在）

甲府市、富士河口湖町、甲州市、北杜市、都留市、

- ・道路通行止（2月17日10時現在 山梨県HPより）

（高速道路）：中央道、東富士五湖道路、中部横断道

（国道）：20号、52号、137号、138号、139号、140号、141号、300号、358号、411号、413号

（県道）：主要地方道の県道10号を始め通行止多数、37号南アルプス公園線全面通行止めにより早川町孤立

- ・鉄道（2月17日10時現在 各機関HPより）

（JR東日本）：中央線、小海線 全線運休

（JR東海）：身延線 身延駅～甲府駅間 全線運休

（富士急行）：富士急行線 全線運休

- ・路線バス、高速バス（2月17日10時現在 各機関HPより）

山梨交通、富士急行 全線運休

- ・停電（2月17日10時現在 東京電力HPより）

上野原市約300軒、南部町約300軒、早川町約200軒、北杜市約100軒、身延町約1,100軒

- ・学校（2月17日10時現在 県教育委員会HPより）

（始業遅延）：小学校1校 計1校

（休校）：小学校178校、中学校87校、高校（全日）28校、高校（定時）11校、特別支援11校、計315校

3 気象台の執った措置

(1) 警報・注意報の発表状況 (2月13日18時20分～2月15日11時05分)

発表時刻	警報・注意報	甲府市	富士吉田市	都留市	山梨市	大月市	韭崎町	南アルプス市	北社市	甲斐市	笛吹市	上野原市	甲州市	中央市	市川三郷町	早川町	身延町	南都町	富士川町	昭和町	道志村	西桂町	忍野村	山中湖村	鳴沢村	富士河口湖町	小菅村	丹波山村
2014/2/13 18:20	大雪注意報	●	●	●	●	●	●	●	●	●	●	●	●	●	●	●	●	●	●	●	●	●	●	●	●	●	●	●
	着雪注意報	●	●	●	●	●	●	●	●	●	●	●	●	●	●	●	●	●	●	●	●	●	●	●	●	●	●	●
2014/2/14 10:03	大雪警報	●	●	●	●	●	●	●	●	●	●	●	●	●	●	●	●	●	●	●	●	●	●	●	●	●	●	●
	なだれ注意報	●	●	●	●	●	●	●	●	●	●	●	●	●	●	●	●	●	●	●	●	●	●	●	●	●	●	●
	着雪注意報	○	○	○	○	○	○	○	○	○	○	○	○	○	○	○	○	○	○	○	○	○	○	○	○	○	○	○
	大雪警報	○	○	○	○	○	○	○	○	○	○	○	○	○	○	○	○	○	○	○	○	○	○	○	○	○	○	○
2014/2/15 0:37	雷注意報	○	○	○	○	○	○	○	○	○	○	○	○	○	○	○	○	○	○	○	○	○	○	○	○	○	○	○
	強風注意報	○	○	○	○	○	○	○	○	○	○	○	○	○	○	○	○	○	○	○	○	○	○	○	○	○	○	○
	なだれ注意報	○	○	○	○	○	○	○	○	○	○	○	○	○	○	○	○	○	○	○	○	○	○	○	○	○	○	○
	着雪注意報	○	○	○	○	○	○	○	○	○	○	○	○	○	○	○	○	○	○	○	○	○	○	○	○	○	○	○
2014/2/15 5:30	大雪警報	○	○	○	○	○	○	○	○	○	○	○	○	○	○	○	○	○	○	○	○	○	○	○	○	○	○	○
	雷注意報	○	○	○	○	○	○	○	○	○	○	○	○	○	○	○	○	○	○	○	○	○	○	○	○	○	○	○
	強風注意報	○	○	○	○	○	○	○	○	○	○	○	○	○	○	○	○	○	○	○	○	○	○	○	○	○	○	○
	なだれ注意報	○	○	○	○	○	○	○	○	○	○	○	○	○	○	○	○	○	○	○	○	○	○	○	○	○	○	○
2014/2/15 9:18	着雪注意報	○	○	○	○	○	○	○	○	○	○	○	○	○	○	○	○	○	○	○	○	○	○	○	○	○	○	○
	大雪警報	○	○	○	○	○	○	○	○	○	○	○	○	○	○	○	○	○	○	○	○	○	○	○	○	○	○	○
	雷注意報	○	○	○	○	○	○	○	○	○	○	○	○	○	○	○	○	○	○	○	○	○	○	○	○	○	○	○
	強風注意報	○	○	○	○	○	○	○	○	○	○	○	○	○	○	○	○	○	○	○	○	○	○	○	○	○	○	○
2014/2/15 11:05	なだれ注意報	○	○	○	○	○	○	○	○	○	○	○	○	○	○	○	○	○	○	○	○	○	○	○	○	○	○	○
	着雪注意報	○	○	○	○	○	○	○	○	○	○	○	○	○	○	○	○	○	○	○	○	○	○	○	○	○	○	○
	大雪警報	解	解	解	解	解	解	解	解	解	解	解	解	解	解	解	解	解	解	解	解	解	解	解	解	解	解	
	雷注意報	解	解	解	解	解	解	解	解	解	解	解	解	解	解	解	解	解	解	解	解	解	解	解	解	解	解	

●：発表 ◇：特別警報から警報 ▼：特別警報から注意報 ▼：警報から注意報 ○：継続 解：解除
 浸：浸水害 土：土砂災害 土浸：土砂災害、浸水害 斜体字：発表 下線：特別警報から警報

(2) 府県気象情報等の発表状況

○山梨県気象情報 (甲府地方気象台発表)

情報名	発表時刻
大雪に関する山梨県気象情報 第1号	2014/2/13 11:16
大雪に関する山梨県気象情報 第2号	2014/2/13 16:39
大雪に関する山梨県気象情報 第3号	2014/2/14 05:50
大雪と雷及び突風に関する山梨県気象情報 第4号	2014/2/14 11:45
大雪と雷及び突風に関する山梨県気象情報 第5号	2014/2/14 17:19
大雪と雷及び突風に関する山梨県気象情報 第6号	2014/2/14 23:38
大雪と雷及び突風に関する山梨県気象情報 第7号	2014/2/15 05:44
大雪と雷及び突風に関する山梨県気象情報 第8号	2014/2/15 11:49

注：この資料は速報としてまとめた暫定値です。観測実況等については事後の調査で修正される場合があります。

本件お問い合わせ先
甲府地方気象台
電話：055-222-9101