

発達した低気圧による大雪・暴風雪

平成 26(2014)年 2 月 14 日～2 月 19 日

(これは速報であり、数値等は変わることがあります。)

1. 概要

2 月 13 日に発生した低気圧が、16 日にかけて発達しながら本州の南岸を北東へ進んだ。その後、低気圧はさらに発達しながら三陸沖から北海道の東海上に進み、19 日にかけて千島近海でほとんど停滞した。

この低気圧の影響で、西日本から北日本にかけての太平洋側を中心に広い範囲で雪が降り、特に 14 日夜から 15 日にかけてを中心に、関東甲信及び東北地方で記録的な大雪となったところがあった。また、15 日から 19 日にかけて、北日本を中心に大雪や暴風雪となった。

14 日から 19 日までの最深積雪は、山梨県甲府市甲府で 114cm、群馬県前橋市前橋で 73cm、埼玉県熊谷市熊谷で 62cm となるなど、統計期間が 10 年以上の観測地点のうち、北日本と関東甲信地方の 18 地点で観測史上 1 位を更新した。風については、北海道えりも町えりも岬で 32.9m/s、東京都三宅村三宅島で 28.5m/s の最大風速を観測するなど、各地で暴風を観測した。

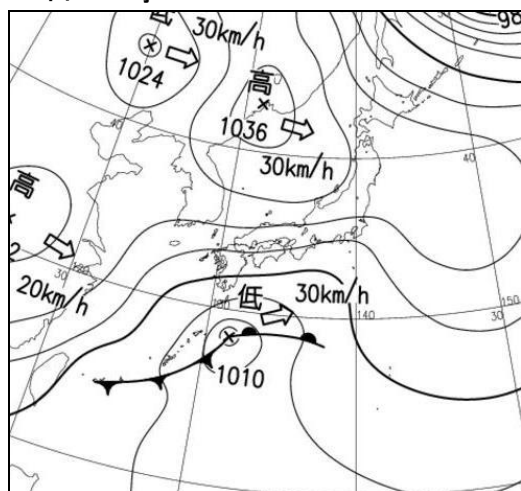
この大雪と暴風雪により、岩手県、秋田県、群馬県、埼玉県、山梨県、長野県、岐阜県、静岡県、宮崎県で死者 24 名となったほか、近畿地方から北海道の広い範囲で住家損壊等が発生した。また、停電、水道被害、電話の不通、農作物の被害、道路の通行不能、鉄道の運休、航空機の欠航等の交通障害が発生した。特に関東甲信地方を中心に、道路への積雪や雪崩等による車両の立ち往生や、交通の途絶による集落の孤立が、複数の都県にわたって発生した(被害状況は、平成 26 年 2 月 21 日 11 時現在の内閣府の情報による)。

2. 天気図・衛星画像

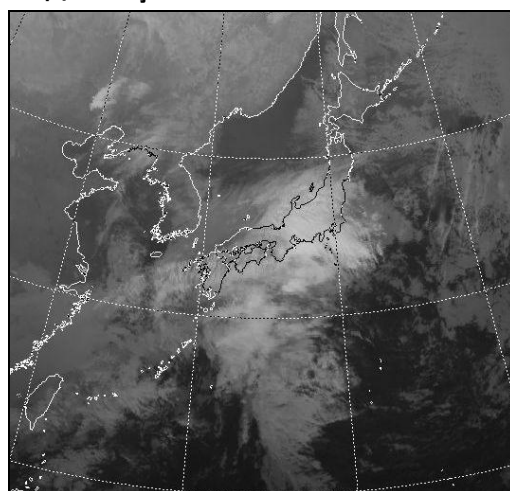
天気図

衛星赤外面像

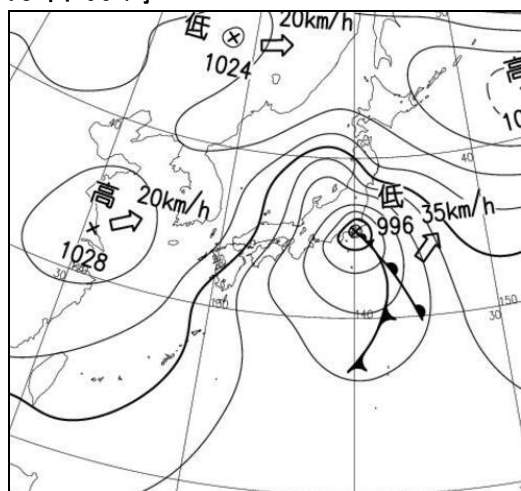
14日 09時



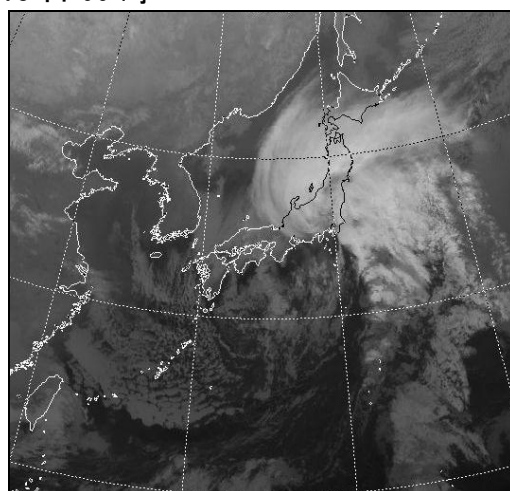
14日 09時



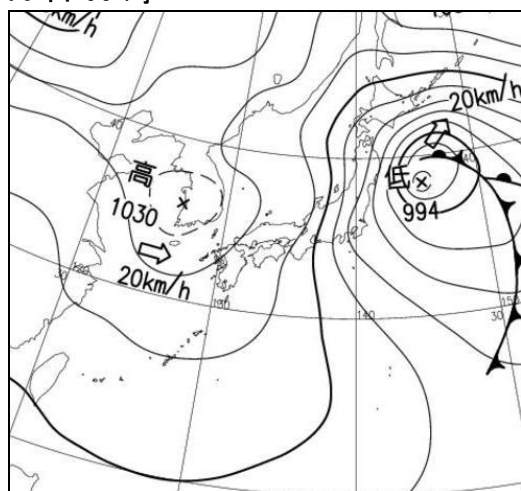
15日 09時



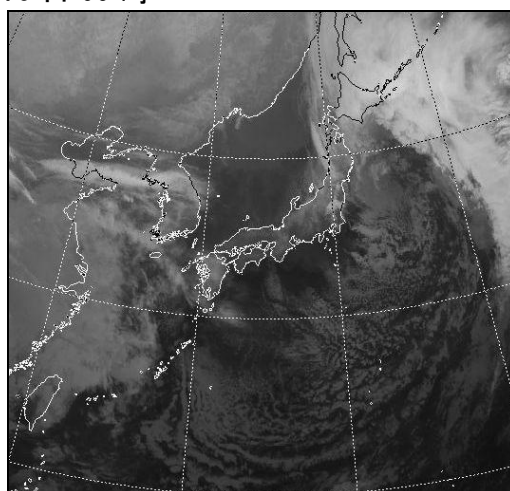
15日 09時



16日 09時



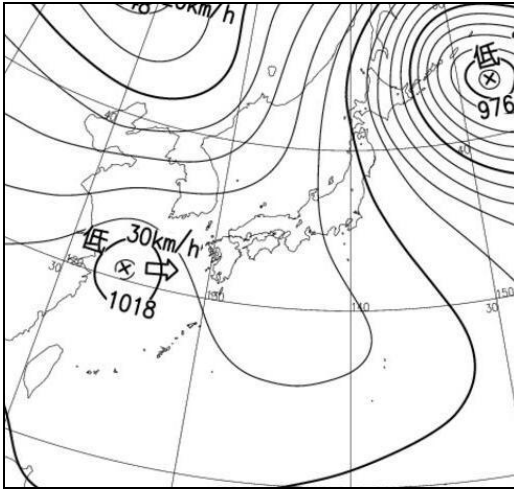
16日 09時



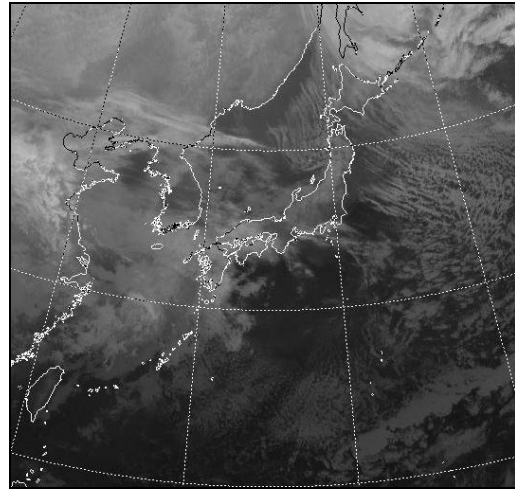
天気図

衛星赤外画像

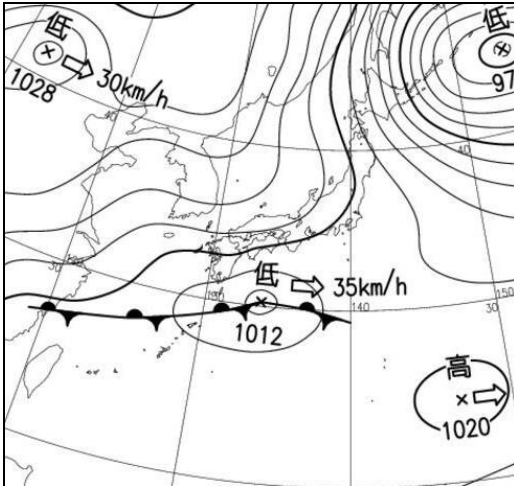
17日 09時



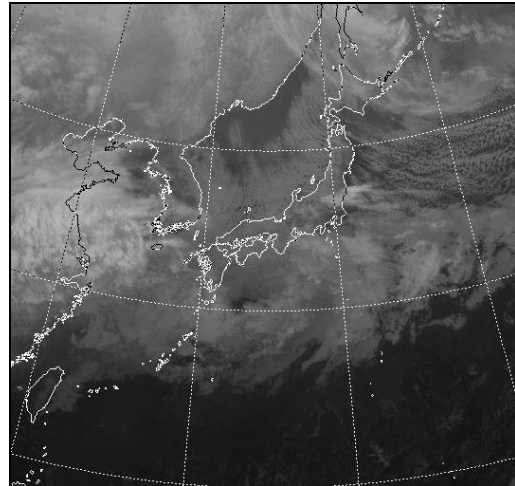
17日 09時



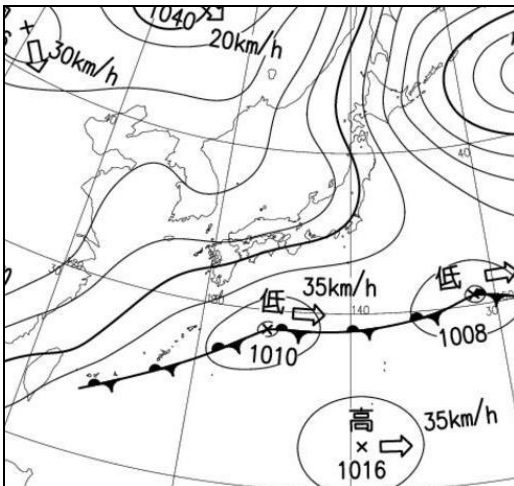
18日 09時



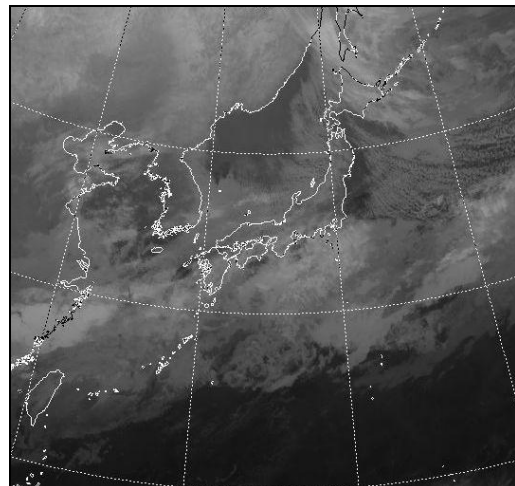
18日 09時



19日 09時



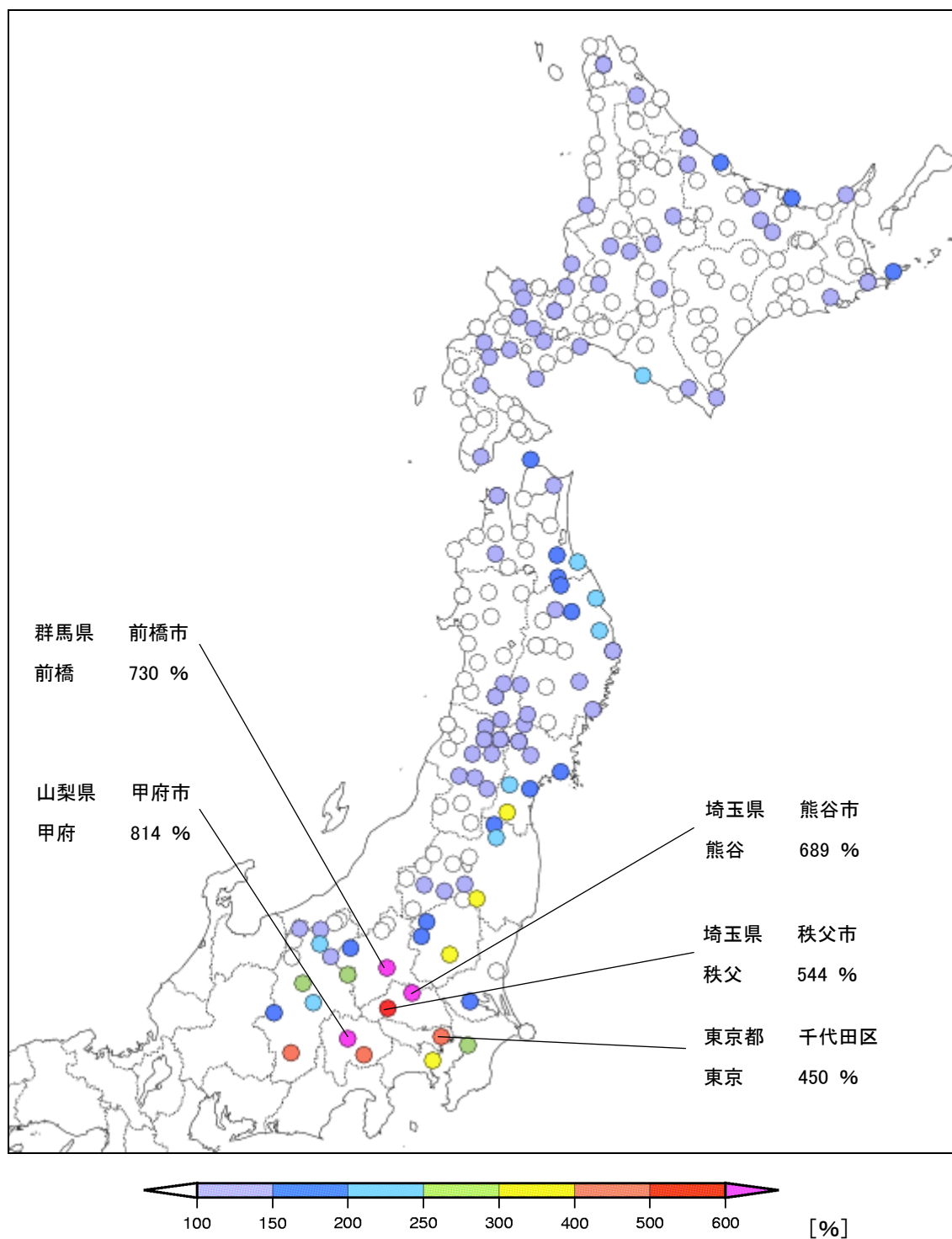
19日 09時



3. 雪の状況

期間最深積雪と年最深積雪の平年値との比較分布図（2月14日～2月19日）

[関東甲信・東北・北海道]



期間降雪量の多い方から 20 位 (2 月 14 日 00 時～2 月 19 日 24 時)

順位	都道府県	市町村	地点名(ヨミ)	降雪量 [cm]
1	群馬県	吾妻郡草津町	草津 (クサツ)	128
2	長野県	飯山市	飯山 (イヤマ)	125
3	福島県	南会津郡檜枝岐村	檜枝岐 (ヒノエマタ)	122
4	青森県	青森市	酸ケ湯 (スカユ)	115
5	山梨県	甲府市	甲府 (コウフ)	112
5	山梨県	南都留郡富士河口湖町	河口湖 (カワグチコ)	112
7	長野県	下高井郡野沢温泉村	野沢温泉 (ノザワオンセン)	111
8	福島県	南会津郡只見町	只見 (タミ)	110
9	山形県	最上郡大蔵村	肘折 (ヒジオリ)	107
10	群馬県	利根郡みなかみ町	みなかみ (ミナカミ)	106
11	北海道	斜里郡斜里町	宇登呂 (ウトロ)	102
12	埼玉県	秩父市	秩父 (チチブ)	95
13	栃木県	日光市	土呂部 (トロボ)	91
14	福島県	南会津郡南会津町	南郷 (ナンコウ)	90
14	長野県	北佐久郡軽井沢町	軽井沢 (カルイザワ)	90
16	栃木県	那須郡那須町	那須 (ナス)	84 @
17	群馬県	利根郡みなかみ町	藤原 (フジワラ)	83
17	長野県	上田市	菅平 (スガダイラ)	83
19	山形県	西村山郡西川町	大井沢 (オオイサワ)	82
20	宮城県	仙台市青葉区	新川 (ニッカワ)	80
20	福島県	南会津郡南会津町	田島 (タジマ)	80

@ : 期間内に欠測が含まれる値です。

期間内最深積雪と年最深積雪の平年値との比が 200%を超えた地点

(2014 年 2 月 14 日～2014 年 2 月 19 日)

都道府県	市町村名	地点名(カナ)	期間最深積雪		平年値 (年) [cm]	平年比 [%]
			[cm]	月日		
山梨県	甲府市	甲府 (コウフ)	114	2/15	14	814
群馬県	前橋市	前橋 (マエバシ)	73	2/15	10	730
埼玉県	熊谷市	熊谷 (クマガヤ)	62	2/15	9	689
埼玉県	秩父市	秩父 (チチブ)	98	2/15	18	544
東京都	千代田区	東京 (トウキョウ)	27	2/15	6	450
山梨県	南都留郡富士河口湖町	河口湖 (カワグチコ)	143	2/15	35	409
長野県	飯田市	飯田 (イイタ)	81	2/15	20	405
神奈川県	横浜市中区	横浜 (ヨコハマ)	28	2/15	8	350
福島県	白河市	白河 (シらかわ)	76	2/15	23	330

栃木県	宇都宮市	宇都宮 (ウツミヤ)	32	2/15	10	320
宮城県	白石市	白石 (シロイン)	57	2/15	18	317
千葉県	千葉市中央区	千葉 (チバ)	14	2/14	5	280
長野県	松本市	松本 (マツモト)	75	2/15	27	278
長野県	北佐久郡軽井沢町	軽井沢 (カルイザワ)	99	2/15	36	275
長野県	諏訪市	諏訪 (スワ)	52	2/15	22	236
長野県	長野市	長野 (ナガノ)	70	2/16	31	226
福島県	福島市	福島 (フクシマ)	54	2/15	25	216
岩手県	久慈市	久慈 (クジ)	70	2/16	33	212
青森県	八戸市	八戸 (ハチノヘ)	61	2/16	29	210
宮城県	仙台市青葉区	新川 (ニッカワ)	70	2/15	34	206
岩手県	下閉伊郡岩泉町	岩泉 (イワイズミ)	77	2/16	38	203

最深積雪が観測史上 1 位を更新した地点 (2014 年 2 月 14 日～2014 年 2 月 19 日)

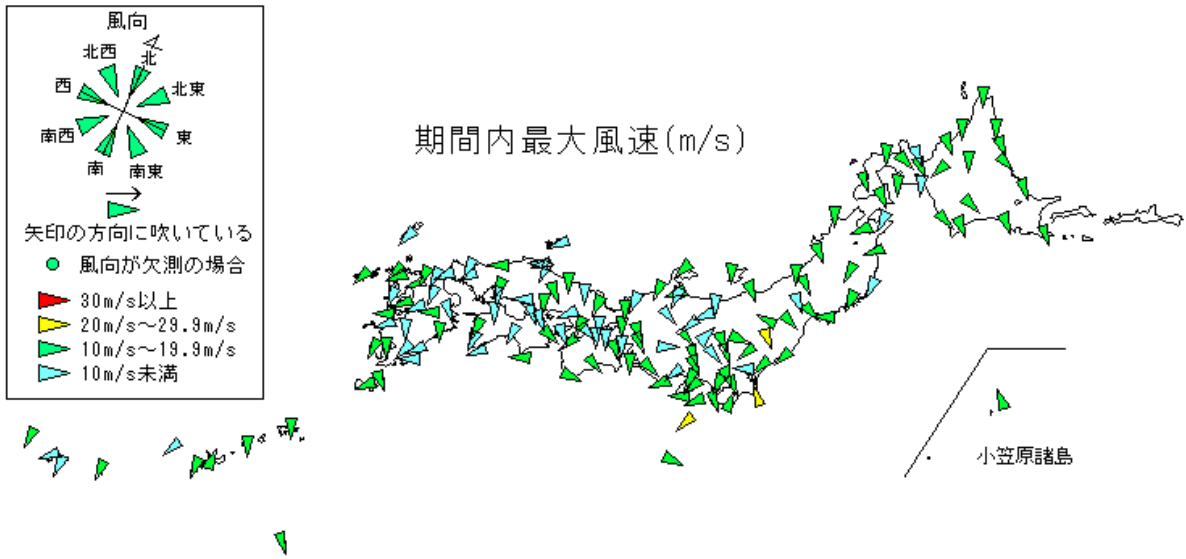
都道府県	市町村	地点名(ヨミ)	日最深積雪		これまでの観測史上 1 位	
			[cm]	月日	[cm]	年月日
北海道	斜里郡斜里町	宇登呂 (ウトロ)	176	2/19	173	2003/3/10
北海道	日高郡新ひだか町	静内 (シズナイ)	38	2/16	37	2000/2/8
宮城県	仙台市青葉区	新川 (ニッカワ)	70	2/15	54	2005/3/5
宮城県	白石市	白石 (シロイン)	57	2/15	32	1985/3/12
福島県	白河市	白河 (シラカワ)	76	2/15	74	1946/12/13
栃木県	那須郡那須町	那須 (ナス)	88 @	2/15	57 @	2002/1/9
栃木県	日光市	土呂部 (ドロフ)	129	2/15	117	1996/2/7
栃木県	宇都宮市	宇都宮 (ウツミヤ)	32	2/15	30	1945/2/26
群馬県	吾妻郡草津町	草津 (クサツ)	162	2/16	136	2010/2/7
群馬県	前橋市	前橋 (マエバシ)	73	2/15	37	1945/2/26
埼玉県	熊谷市	熊谷 (クマガヤ)	62	2/15	45	1936/2/23
埼玉県	秩父市	秩父 (チチフ)	98	2/15	58	1928/2/14
長野県	上田市	菅平 (スガダライ)	152	2/16	148	1984/3/22
長野県	北佐久郡軽井沢町	軽井沢 (カルイザワ)	99	2/15	72	1998/1/15
長野県	木曾郡木曾町	開田高原 (カイタクウケン)	115	2/15	111	1994/2/12
長野県	飯田市	飯田 (イイタ)	81	2/15	56	2001/1/27
山梨県	甲府市	甲府 (コウフ)	114	2/15	49	1998/1/15
山梨県	南都留郡富士河口湖町	河口湖 (カワグチコ)	143	2/15	89	1998/1/15

(統計期間 10 年以上の地点に限っています)

@ : 期間内に欠測が含まれる値です。

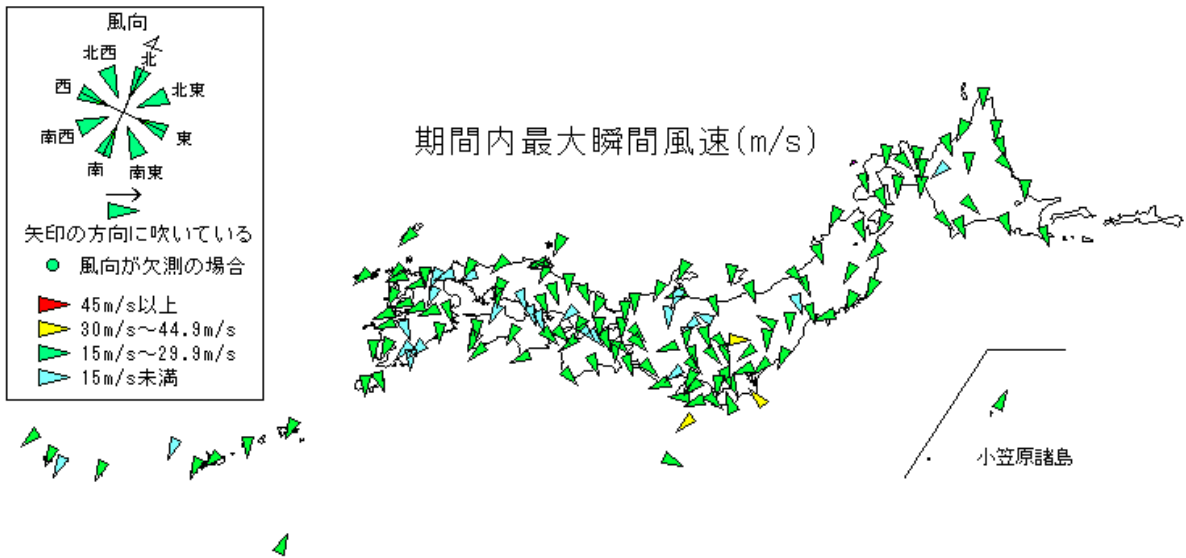
4. 風の状況

最大風速（2月14日～2月19日）



※気象台等のデータのみをプロット

最大瞬間風速（2月14日～2月19日）



※気象台等のデータのみをプロット

最大風速の大きい方から 20 位 (2014 年 2 月 14 日～2014 年 2 月 19 日)

順位	都道府県	市町村	地点名(ヨミ)	最大風速			
				[m/s]	風向	月日	時分
1	北海道	幌泉郡えりも町	えりも岬(エリモサキ)	32.9	北北東	2/16	03:14
2	東京都	三宅村	三宅島(ミヤケジマ)	28.5	北北東	2/14	20:12
3	栃木県	那須郡那須町	那須(ナス)	23.1	北西	2/16	06:50
4	宮城県	牡鹿郡女川町	江ノ島(エノシマ)	22.7	北北東	2/15	20:34
5	北海道	川上郡弟子屈町	弟子屈(テシカ)	22.3	北北西	2/17	09:25
6	北海道	稚内市	宗谷岬(ソウヤミサキ)	21.0	北北西	2/18	05:02
7	千葉県	銚子市	銚子(チウシ)	20.9	南東	2/15	09:28
8	福島県	白河市	白河(シラカワ)	20.8	北西	2/16	16:03
9	福島県	耶麻郡猪苗代町	猪苗代(イナワシロ)	20.6	東北東	2/15	12:03
10	東京都	三宅村	三宅坪田(ミヤケツボタ)	19.1	北北東	2/14	18:22
11	山形県	酒田市	飛島(トビシマ)	19.0	西北西	2/17	07:45
11	栃木県	宇都宮市	宇都宮(ウツミヤ)	19.0	北北東	2/15	09:50
13	東京都	大島町	大島北ノ山(オオシマキタノヤマ)	18.9	北北東	2/15	04:22
14	宮城県	石巻市	石巻(イシノマキ)	18.5	東北東	2/15	09:56
15	東京都	神津島村	神津島(コウヅシマ)	18.4	北西	2/15	07:02
16	青森県	八戸市	八戸(ハチノヘ)	18.2	北東	2/15	18:03
17	北海道	目梨郡羅臼町	羅臼(ラウス)	18.0	北西	2/18	01:03
18	北海道	留萌市	留萌(ルモイ)	17.9	北西	2/17	23:14
19	宮城県	名取市	名取(ナトリ)	17.7	北東	2/15	12:09
20	北海道	稚内市	声間(コエトイ)	17.6	北北西	2/18	03:55
20	北海道	根室市	根室(ネムロ)	17.6	北西	2/17	14:31

最大瞬間風速の大きい方から 20 位 (2014 年 2 月 14 日～2014 年 2 月 19 日)

順位	都道府県	市町村	地点名(ヨミ)	最大瞬間風速			
				[m/s]	風向	月日	時分
1	北海道	幌泉郡えりも町	えりも岬(エリモサキ)	44.2	北	2/16	07:53
2	栃木県	那須郡那須町	那須(ナス)	37.0	北西	2/16	04:56
3	北海道	目梨郡羅臼町	羅臼(ラウス)	36.4	北西	2/17	23:30
4	東京都	三宅村	三宅島(ミヤケジマ)	34.4	北北東	2/14	20:07
5	栃木県	日光市	奥日光(オクニッコウ)	34.2	西南西	2/16	08:22
6	福島県	耶麻郡猪苗代町	猪苗代(イナワシロ)	33.9	東北東	2/15	11:26
7	北海道	川上郡弟子屈町	弟子屈(テシカ)	32.4	北北西	2/17	08:37
8	千葉県	銚子市	銚子(チウシ)	30.7	東南東	2/15	09:53
9	宮城県	牡鹿郡女川町	江ノ島(エノシマ)	29.8	北北東	2/15	20:31
10	福島県	白河市	白河(シラカワ)	29.7	北北西	2/16	16:01
11	青森県	八戸市	八戸(ハチノヘ)	29.0	北北東	2/16	00:48

12	栃木県	那須塩原市	黒磯(クロイ)	28.6	北	2/16	07:29
12	栃木県	宇都宮市	宇都宮(ウツミヤ)	28.6	北北東	2/15	09:44
14	宮城県	石巻市	石巻(イシノマキ)	28.3	北東	2/15	09:52
15	茨城県	水戸市	水戸(ミト)	28.2	北北東	2/15	06:27
16	岩手県	大船渡市	大船渡(オオフナト)	28.0	北	2/15	19:42
17	北海道	標津郡中標津町	上標津(カシハヅ)	27.4	北西	2/17	13:45
18	秋田県	山本郡八峰町	八森(ハチモリ)	27.3	北東	2/15	12:26
18	東京都	新島村	新島(ニイジマ)	27.3	東北東	2/15	03:55
20	北海道	稚内市	宗谷岬(ソウヤミサキ)	26.5	北西	2/18	05:21

最大風速が観測史上1位を更新した地点（2014年2月14日～2014年2月19日）

都道府県	市町村	地点名(ヨミ)	最大風速			これまでの観測史上1位			
			[m/s]	風向	月日	時分	[m/s]	風向	年月日
福島県	耶麻郡猪苗代町	猪苗代(イワシロ)	20.6	東北東	2/15	12:03	19.2	東北東	2009/10/08

(統計期間10年以上の地点に限っています)

最大瞬間風速が観測史上1位を更新した地点（2014年2月14日～2014年2月19日）

統計期間10年以上の地点で、観測史上1位の更新はありませんでした

注意事項

この資料は、気象庁で観測したデータによるものです。一部を除き平成 26 年 2 月 21 日 9 時現在のデータを用いています。

各気象台作成資料へのリンク

札幌管区気象台作成資料	http://www.jma-net.go.jp/sapporo/saigai/pdf/KishoH260215-0219.pdf
網走地方気象台作成資料	http://www.jma-net.go.jp/abashiri/saigai/sokuhou_20140221.pdf
釧路地方気象台作成資料	http://www.jma-net.go.jp/kushiro/data/topix/kishou/sokuho.pdf
室蘭地方気象台作成資料	http://www.jma-net.go.jp/muroran/document/news/20140215-16kisyouosokuhou.pdf
仙台管区気象台作成資料	http://www.jma-net.go.jp/sendai/yohou/saigaijisokuhou/20140215-16miyagi.pdf
福島地方気象台作成資料	http://www.jma-net.go.jp/fukushima/saigai/saigai_topics/saigaiji20140214-16.pdf
東京管区気象台作成資料	http://www.jma-net.go.jp/tokyo/sub_index/bosai/disaster/20140214/20140214_Tkanku.pdf
水戸地方気象台作成資料	http://www.jma-net.go.jp/tokyo/sub_index/bosai/disaster/20140214/20140214_mito.pdf
宇都宮地方気象台作成資料	http://www.jma-net.go.jp/tokyo/sub_index/bosai/disaster/20140214/20140214_utsunomiya.pdf
前橋地方気象台作成資料	http://www.jma-net.go.jp/tokyo/sub_index/bosai/disaster/20140214/20140214_maebashi.pdf
熊谷地方気象台作成資料	http://www.jma-net.go.jp/tokyo/sub_index/bosai/disaster/20140214/20140214_kumagaya.pdf
銚子地方気象台作成資料	http://www.jma-net.go.jp/tokyo/sub_index/bosai/disaster/20140214/20140214_choshi.pdf
横浜地方気象台作成資料	http://www.jma-net.go.jp/tokyo/sub_index/bosai/disaster/20140214/20140214_yokohama.pdf
甲府地方気象台作成資料	http://www.jma-net.go.jp/tokyo/sub_index/bosai/disaster/20140214/20140214_kofu.pdf
長野地方気象台作成資料	http://www.jma-net.go.jp/tokyo/sub_index/bosai/disaster/20140214/20140214_nagano.pdf

この資料に関する問い合わせ先：気象庁観測部計画課情報管理室
電話 03-3212-8341（内線 4154, 4157）