

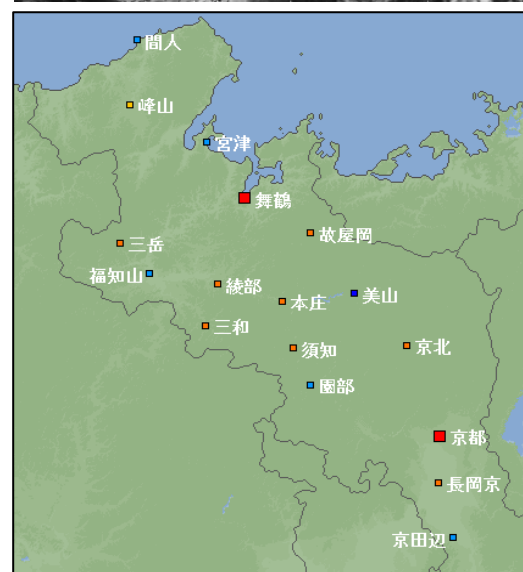
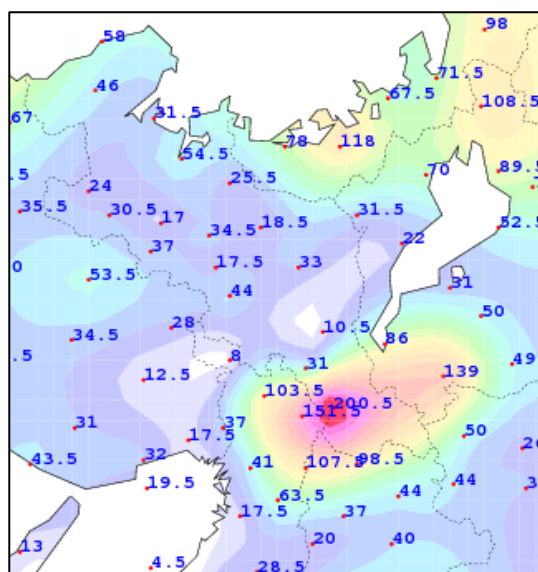
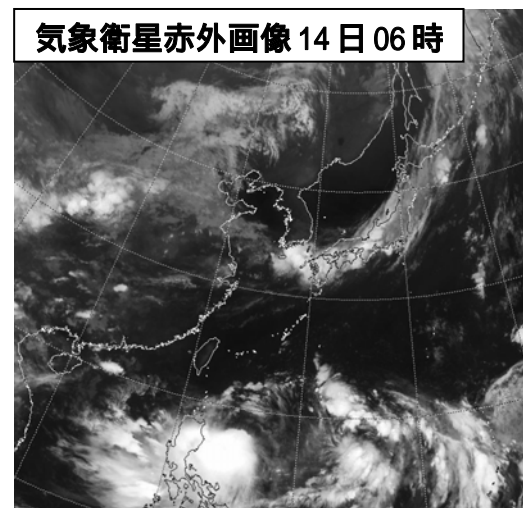
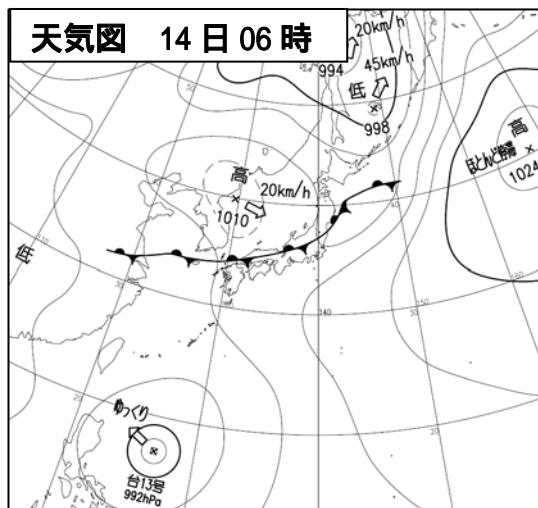
平成 24 年 8 月 14 日の京都府南部の大雨について

概要

前線が日本海から西日本に南下し、この前線に向かって暖かく湿った空気が流れ込んだため、大気の状態が非常に不安定となった。このため、14 日明け方から朝にかけて京都府南部を中心に猛烈な雨が降った。

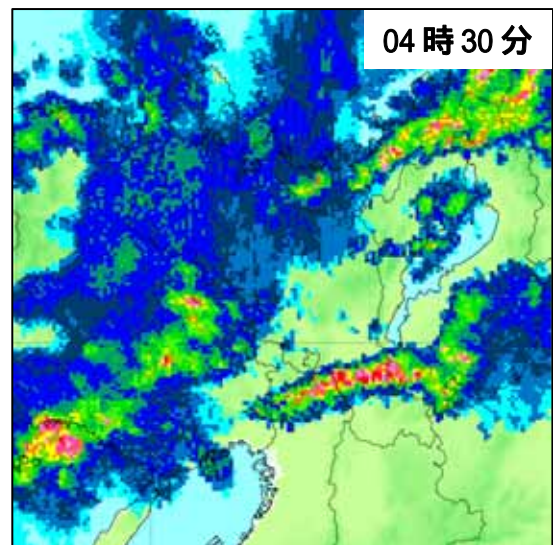
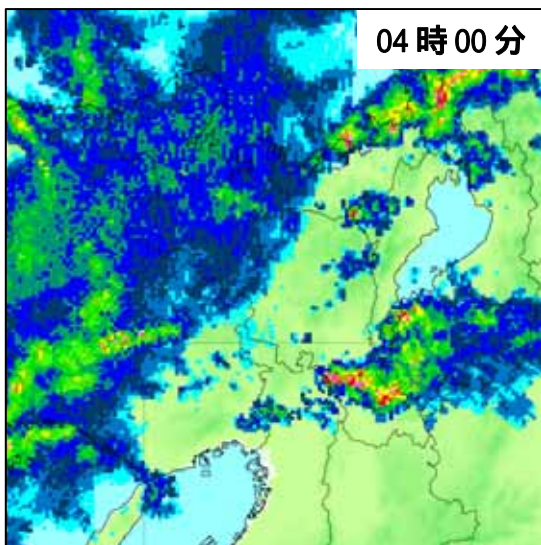
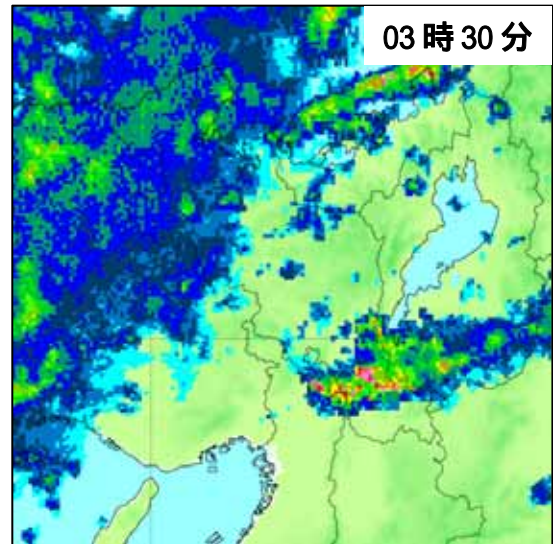
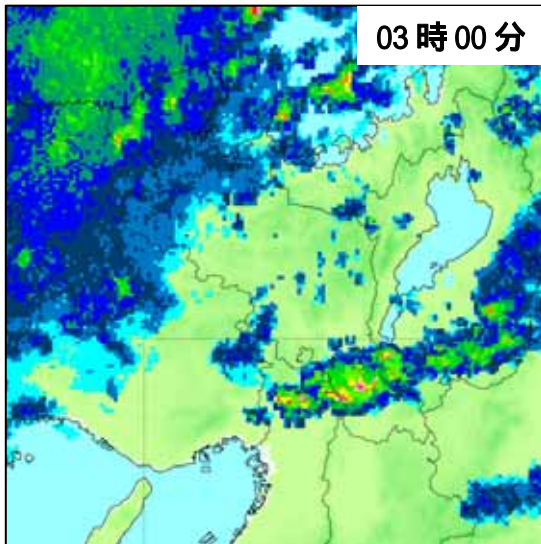
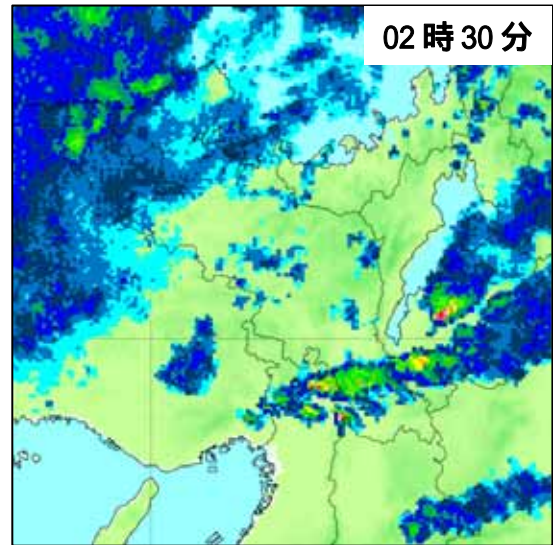
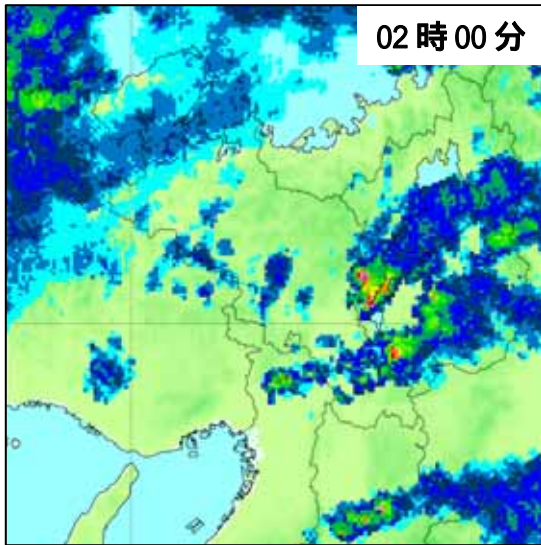
アメダスでは、京都府京田辺で 14 日 06 時 25 分までの 1 時間に 78.0 ミリを観測し観測史上 1 位の値を更新した。また、解析雨量で 14 日 05 時 30 分までの 1 時間に京都府八幡市付近で約 90 ミリ、06 時 00 分までの 1 時間に城陽市付近で約 90 ミリの猛烈な雨となった。

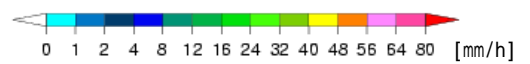
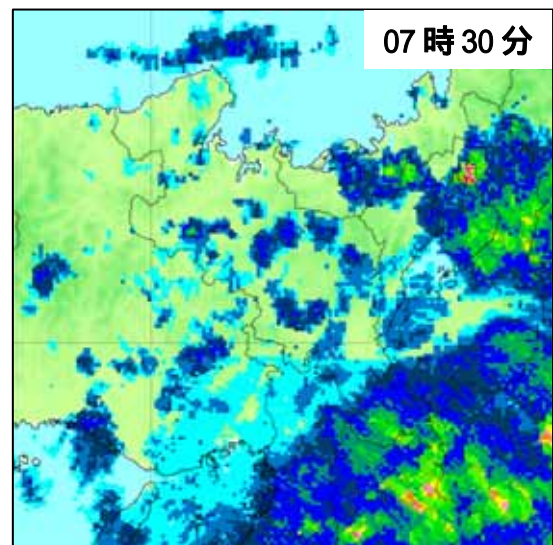
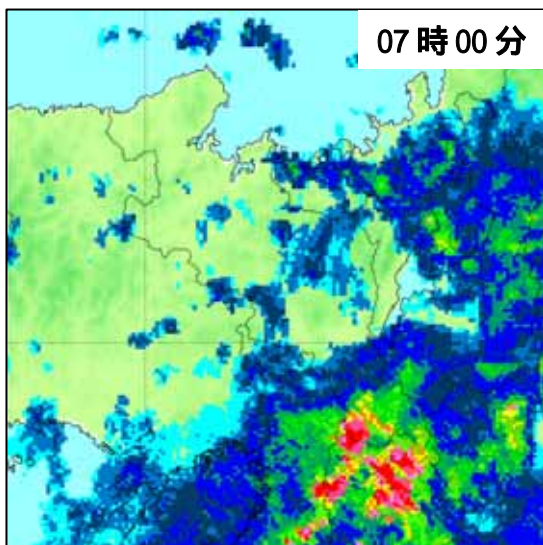
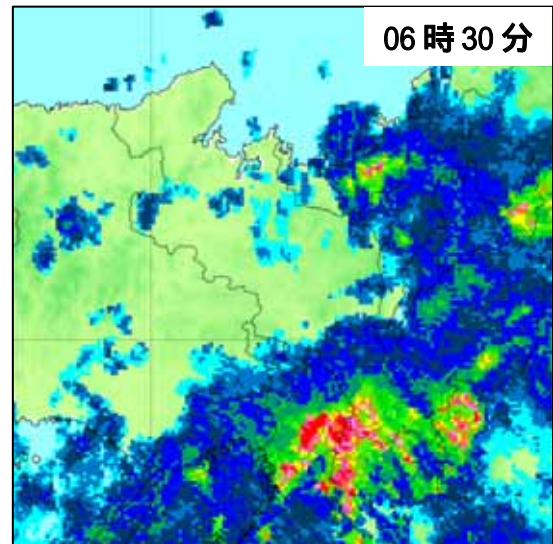
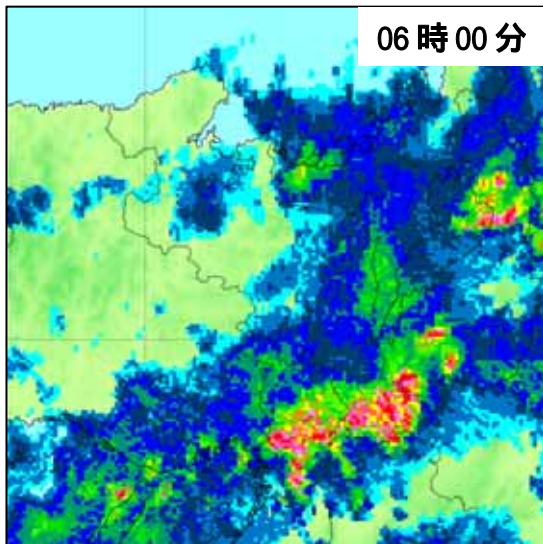
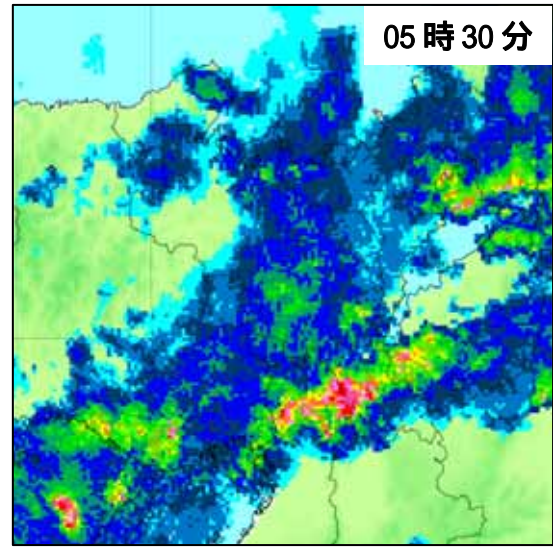
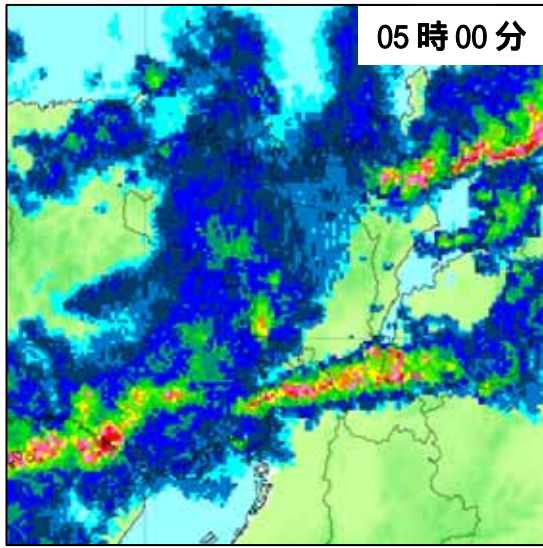
この影響で、京都府宇治市では河川の増水により住宅が流され 2 名が行方不明となった。また、宇治市、城陽市、京都市、大山崎町、精華町、久御山町、京田辺市、木津川市、八幡市、宇治田原町では床上浸水、床下浸水などの被害が多数発生した。さらに、交通機関にも大きな影響が出た。【14日18時現在：京都府調べ】



8 月 13 日 12 時～ 14 日 12 時のアメダス降水量積算図 (右は京都府内のアメダス配置図)

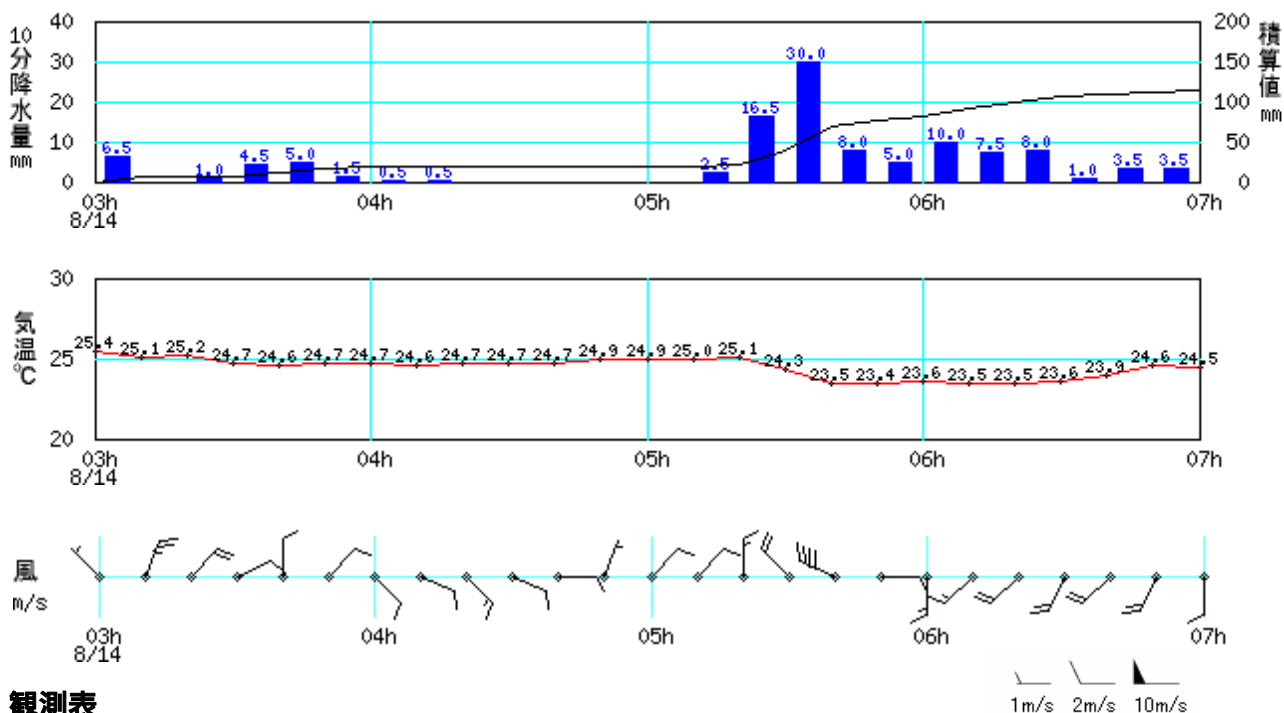
レーダー画像 (8 月 14 日 02 時 00 分 ~ 07 時 30 分)





アメダス時系列グラフ (8 月 14 日 03 時 ~ 07 時)

京田辺



観測表

期間降水量 100mm 以上の地点(8 月 13 日 12 時 ~ 14 日 12 時)

市町村名	地点名(よみ)	値(mm)
京田辺市	京田辺 (キョウタハ)	200.5

日降水量の多い方から(14 日)

順位	市町村名	地点名(よみ)	値(mm)
1	京田辺市	京田辺 (キョウタハ)	143.5
2	宮津市	宮津 (ミヤヅ)	36.0
3	京丹後市丹後町	間人 (タヱ)	28.0
4	南丹市園部町	園部 (ソノ)	24.0
5	福知山市	福知山 (フクヤマ)	18.0

最大 1 時間降水量の多い方から(14 日)

順位	市町村名	地点名(よみ)	値(mm)	起時	
				日	時分
1	京田辺市	京田辺 (キョウタハ)	78.0	14	06:25
2	福知山市三和町	三和 (ミワ)	19.5	14	00:05
3	宮津市	宮津 (ミヤヅ)	18.0	14	17:29
4	南丹市園部町	園部 (ソノ)	13.5	14	01:13
5	京丹後市丹後町	間人 (タヱ)	11.5	14	03:31

極値更新表(14日に8月として1位を更新)

日最大1時間降水量が1位を記録した地点(統計期間10年以上)

市町村名	地点名	値(mm)	起日		統計開始年
			日	時分	
京田辺市	京田辺(キョウタナベ)	78.0	14日	06:25	1976年

「」は年間を通して1位

日最大風向・風速が1位を記録した地点(統計期間10年以上)

市町村名	地点名	値(m/s)	起日		統計開始年
			日	時分	
京田辺市	京田辺(キョウタナベ)	W 9.3	14日	05:37	1979年

気象官署が執った措置

警報・注意報の発表状況(赤字は警報)(13日12時~14日24時までを掲載)

：発表 ：警報から注意報 ：継続 解：解除

浸：浸水害 土：土砂災害 土浸：土砂災害、浸水害 斜体字：発表

発表時刻	警報・注意報	京都市	亀岡市	向日市	長岡京市	大山崎町	宇治市	城陽市	八幡市	京田辺市	久御山町	井手町	宇治田原町	木津川市	笠置町	和束町	精華町	南山城村	南丹市	京丹波町	舞鶴市	綾部市	福知山市	宮津市	京丹後市	伊根町	与謝野町
2012/8/13 14:50	雷注意報 高潮注意報																										
2012/8/13 17:30	大雨注意報 雷注意報 洪水注意報																										
2012/8/13 19:10	大雨注意報 雷注意報 洪水注意報																										
2012/8/13 22:16	大雨警報 洪水警報 大雨注意報 雷注意報 洪水注意報									土浸	土浸	土浸	土浸	浸	土浸	土											
2012/8/13 23:03	大雨警報 洪水警報 大雨注意報 雷注意報 洪水注意報 高潮注意報									土浸	土浸	土浸	土浸	浸	土浸	土											
2012/8/14 3:20	大雨警報 洪水警報 大雨注意報 雷注意報 洪水注意報 高潮注意報	土浸	土浸	土浸	土浸	土浸	土浸	土浸	土浸	土浸	浸	土浸	土														
2012/8/14 4:12	大雨警報 大雨注意報 雷注意報 洪水注意報 高潮注意報	土浸	土浸	土浸	土浸	土浸	土浸	土浸	土浸	土浸	浸	土浸	土浸	土浸	土浸	土浸	土浸	土浸	土浸								
2012/8/14 5:55	大雨警報 洪水警報 大雨注意報 雷注意報 洪水注意報 高潮注意報	土浸	土浸	土浸	土浸	土浸	土浸	土浸	土浸	土浸	浸	土浸	土浸	土浸	土浸	土浸	土浸	土浸	土浸								
2012/8/14 6:35	大雨警報 洪水警報 大雨注意報 雷注意報 洪水注意報 高潮注意報	土浸	土浸	土浸	土浸	土浸	土浸	土浸	土浸	土浸	浸	土浸	土浸	土浸	土浸	土浸	土浸	土浸	土浸								
2012/8/14 8:31	大雨警報 洪水警報 大雨注意報 雷注意報 洪水注意報 高潮注意報	土	土	土	土	土	土	土	土	土	土	土	土	土	土	土	土	土	土								
2012/8/14 10:29	大雨警報 洪水警報 大雨注意報 雷注意報 洪水注意報 高潮注意報	土				土	土	土	土	土	土	土	土														

：発表 ：警報から注意報 ：継続 解：解除
 浸：浸水害 土：土砂災害 土浸：土砂災害、浸水害 斜体字：発表

発表時刻	警報、注意報	京都市	亀岡市	向日市	長岡京市	大山崎町	宇治市	城陽市	八幡市	京田辺市	久御山町	井手町	宇治田原町	木津川市	笠置町	和束町	精華町	南山城村	南丹市	京丹波町	舞鶴市	綾部市	福知山市	宮津市	京丹後市	伊根町	与謝野町	
2012/8/14 11:56	大雨警報						土	土	土	土			土															
	洪水警報																											
	大雨注意報																											
	雷注意報																											
	洪水注意報																											
2012/8/14 15:24	大雨警報						土	土	土	土			土															
	大雨注意報																											
	雷注意報			解																								
	洪水注意報		解	解	解	解								解	解	解	解	解							解	解	解	解
	高潮注意報																											
2012/8/14 18:20	大雨注意報			解	解							解	解		解	解	解	解							解	解	解	解
	雷注意報																											
	洪水注意報						解	解	解	解	解	解	解															

京都府気象情報

月日	時刻	情報名
8月12日	17時20分	大雨と落雷及び突風に関する京都府気象情報 第1号
8月13日	6時18分	大雨と落雷及び突風に関する京都府気象情報 第2号
	16時29分	大雨と落雷及び突風に関する京都府気象情報 第3号
	17時43分	大雨と落雷及び突風に関する京都府気象情報 第4号
	22時55分	大雨と落雷及び突風に関する京都府気象情報 第5号
8月14日	4時20分	大雨と落雷及び突風に関する京都府気象情報 第6号
	6時45分	大雨と落雷及び突風に関する京都府気象情報 第7号
	10時50分	大雨に関する京都府気象情報 第8号
	16時10分	大雨に関する京都府気象情報 第9号
	18時33分	大雨に関する京都府気象情報 第10号

京都府記録的短時間大雨情報

月日	時刻	情報名
8月14日	5時54分	05時30分京都府で記録的短時間大雨 八幡市付近で約90ミリ
	6時25分	06時京都府で記録的短時間大雨 城陽市付近で約90ミリ
	6時58分	06時40分京都府で記録的短時間大雨 精華町菱田で107ミリ 京田辺市高船で98ミリ 井手町梅ノ木原で97ミリ

竜巻注意情報

月日	時刻	情報名
8月13日	19時56分	京都府竜巻注意情報 第1号

土砂災害警戒情報（京都府 京都地方気象台 共同発表）

月日	時刻	番号	対象地域
8月14日	1時00分	第1号	宇治市* 城陽市* 八幡市* 京田辺市* 宇治田原町*
	3時55分	第2号	京都市伏見区* 宇治市 城陽市 八幡市 京田辺市 大山崎町* 宇治田原町
	4時15分	第3号	京都市伏見区 宇治市 城陽市 八幡市 京田辺市 大山崎町 井手町* 宇治田原町
	5時08分	第4号	京都市伏見区 宇治市 城陽市 長岡京市* 八幡市 京田辺市 大山崎町 井手町 宇治田原町
	6時00分	第5号	京都市伏見区 宇治市 城陽市 長岡京市 八幡市 京田辺市 大山崎町 井手町 宇治田原町 和束町*
	6時52分	第6号	京都市伏見区 宇治市 城陽市 長岡京市 八幡市 京田辺市 木津川市山城町* 木津川市木津町* 木津川市加茂町* 大山崎町 井手町 宇治田原町 笠置町* 和束町 精華町* 南山城村*
	8時05分	第7号	宇治市 城陽市 八幡市 京田辺市 宇治田原町 【警戒解除地域】 京都市伏見区 長岡京市 木津川市山城町 木津川市木津町 木津川市加茂町 大山崎町 井手町 笠置町 和束町 精華町 南山城村
	18時15分	第8号	（全解除）

* は、新たに警戒対象となった市町村を示す。

指定河川洪水予報

この期間、発表はありません。

（注）この資料は速報として取り急ぎまとめたもので、後日内容の一部訂正や追加をすることがあります。