

災害時気象資料

—平成24年7月12日から14日の大分県の大雨について—

概要	1
天気図及び気象衛星画像	3
気象レーダー画像	5
アメダス総降水量の分布図	9
アメダス降水量の時系列図	10
アメダス降水量の極値表	12
アメダス降水量の時系列表	13
警報・注意報の発表状況	16
土砂災害警戒情報の発表状況	18
指定河川洪水予報の発表状況	19
気象情報の発表状況	20
竜巻注意情報の発表状況	20
参考資料（雨の強さと予想される被害の関係）	21

注)この資料に使用した値はすべて速報値であり、後日修正することがあります。

平成24年7月15日
大分地方気象台

概要

【気象の状況】

11日午後には朝鮮半島付近にあった梅雨前線は、12日朝には対馬海峡まで南下した。前線に向かって暖かく湿った空気が流れ込んだため大気の状態が不安定となり、熊本県や大分県を中心に、非常に発達した雨雲が次々と流れ込んだ。

13日朝まで対馬海峡に停滞していた梅雨前線は、午後には朝鮮半島まで北上し、14日まで停滞した。前線に向かって暖かく湿った空気が流れ込んだため、大気の状態が不安定となり、13日は佐賀県、福岡県を中心に、14日は福岡県、大分県を中心に非常に発達した雨雲が次々と流れ込んだ。

【大雨の状況】

12日未明から朝にかけて大分県西部を中心に非常に激しい雨となり、13日は、昼前から昼過ぎにかけて、大分県の西部、北部、中部を中心に激しい雨となった。また、14日未明から昼前にかけて、大分県の西部、北部、中部を中心に非常に激しい雨となった。その後も夕方まで断続的に強い雨が降った。椿ヶ鼻(日田市)では、07時16分まで1時間に85.0ミリの降水量を観測するなど猛烈な雨となった。

13日から14日の大雨により、以下のとおり観測史上一位の記録を更新した。

日付	要素	地点	降水量(ミリ)	起時	統計開始年
7月12日	最大3時間降水量	竹田(竹田市)	135.0	7時20分	1976
7月14日	最大日降水量	玖珠(玖珠町)	220.0	-	1976
	最大24時間降水量	耶馬溪(中津市)	327.5	8時40分	1976
		日田(日田市)	309.5	11時20分	1976
	最大72時間降水量	耶馬溪(中津市)	395.5	15時30分	1976
		日田(日田市)	455.5	17時40分	1976

なお、最大24時間降水量については、平年の7月の月降水量に比べて、耶馬溪でほぼ同等(0.99倍)、日田で約9割(0.93倍)の記録的な大雨であった。

【災害の状況】(大分県防災危機管理課調べ 15日07時00分現在)

12日から14日にかけての大雨による河川のはん濫などで、住家の床上・床下浸水の被害が発生した。また、県内の広い範囲で山がけ崩れや道路の損壊や冠水が多数発生した。

◆人的被害

・死者1名(竹田市)、行方不明2名(竹田市、日田市)、軽傷3名(竹田市)

◆住家被害

・全壊21棟(竹田市20、別府市1)、半壊15棟(竹田市)

・一部損壊5棟(竹田市3、日田市1、豊後大野市1)

・床上浸水112棟(竹田市105、豊後大野市7)

・床下浸水(約353棟(竹田市42、中津市「約300」、豊後大野市9、大分市1、宇佐市1))

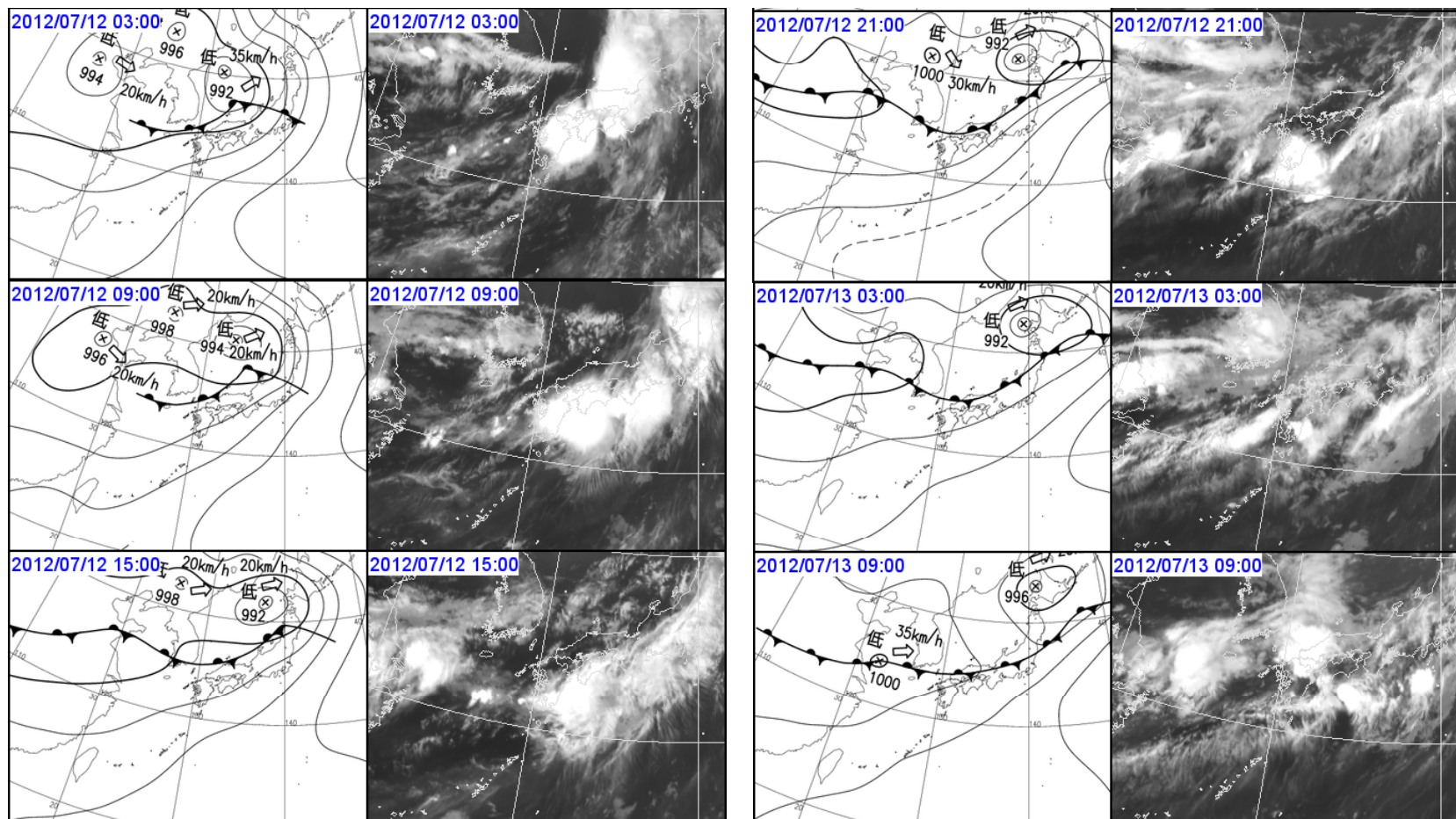
◆その他の被害

・道路被害:175箇所

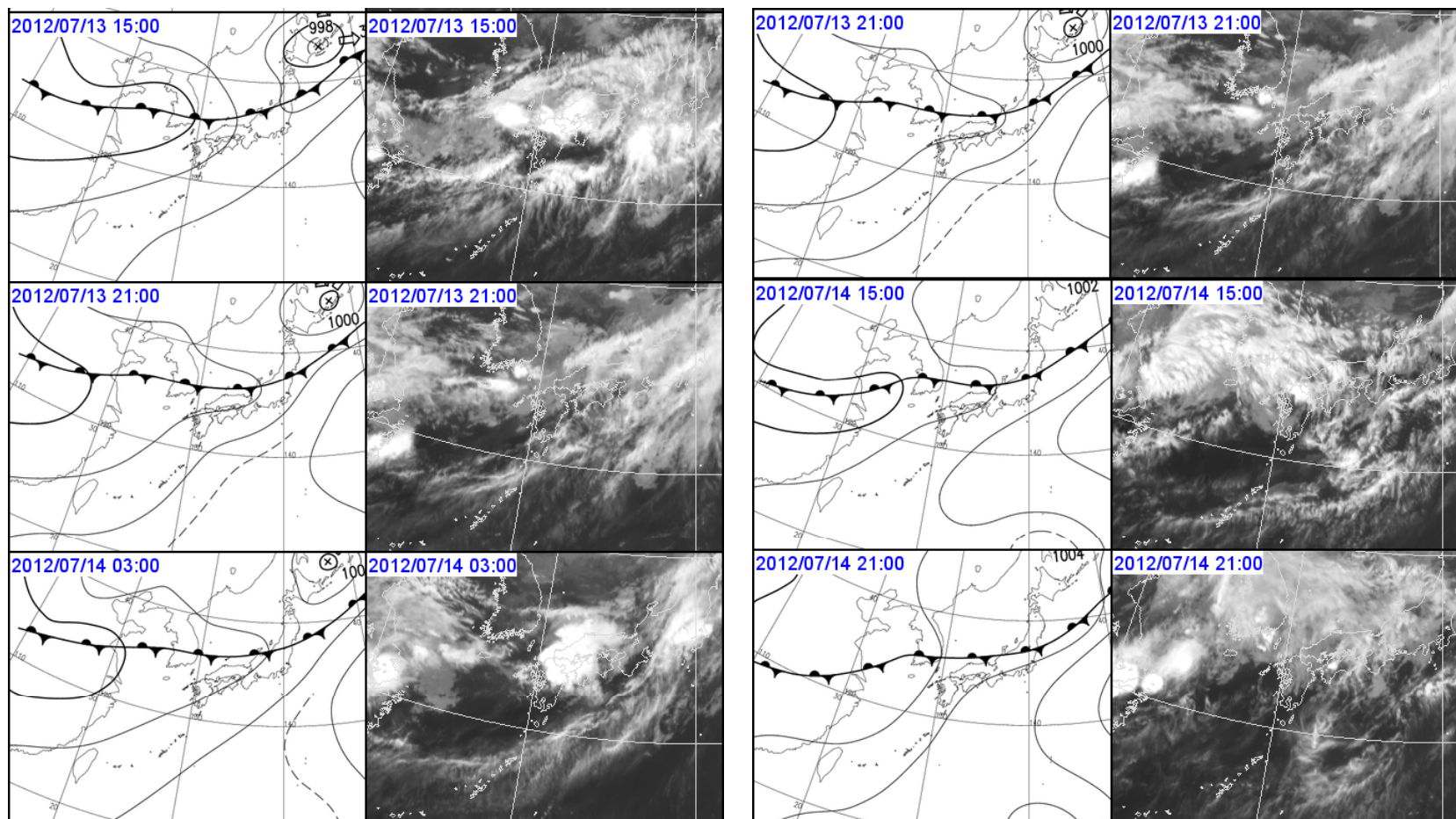
・河川被害:3箇所

・土砂・がけ崩れ:41箇所

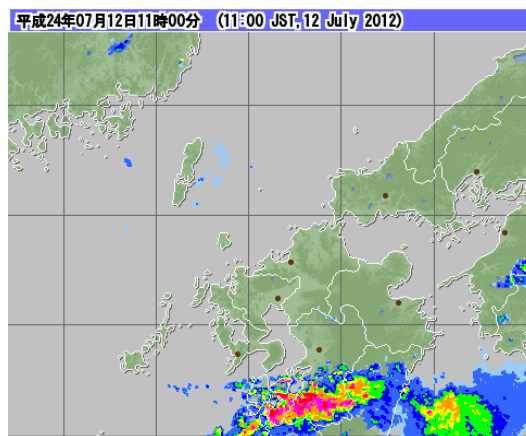
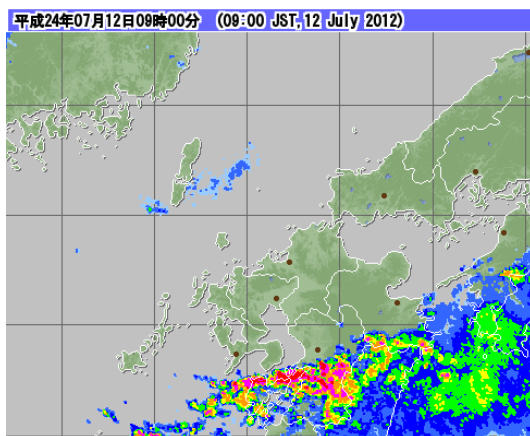
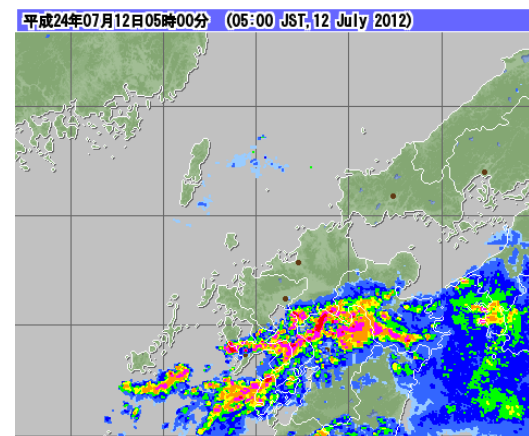
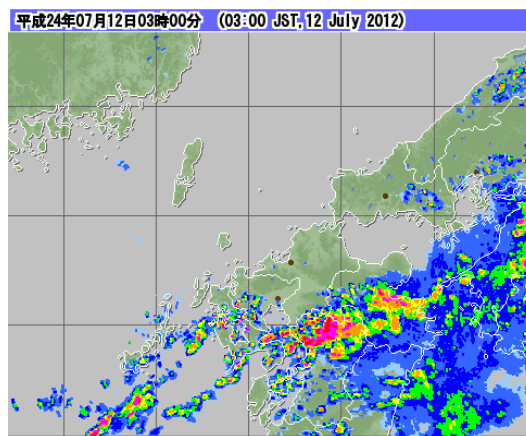
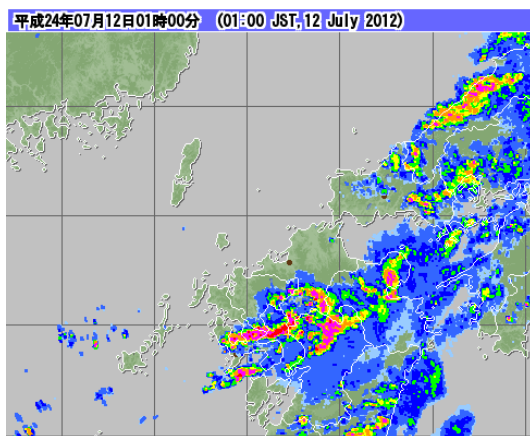
天気図及び気象衛星画像(7月12日03時～13日09時 6時間毎)



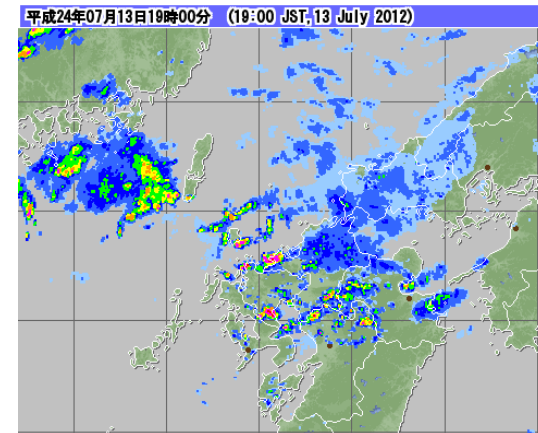
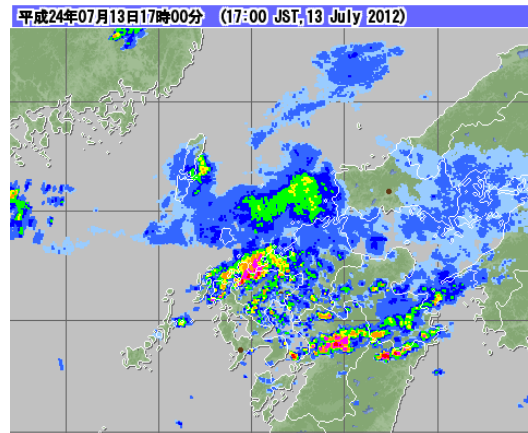
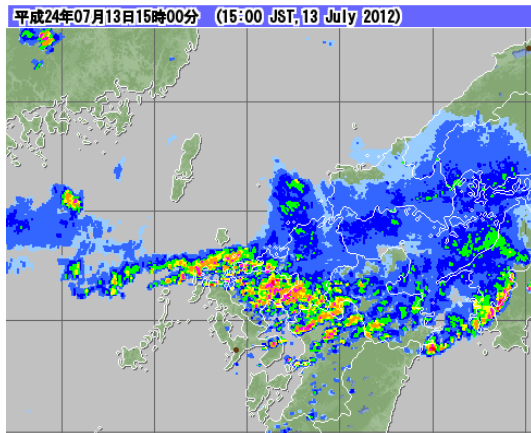
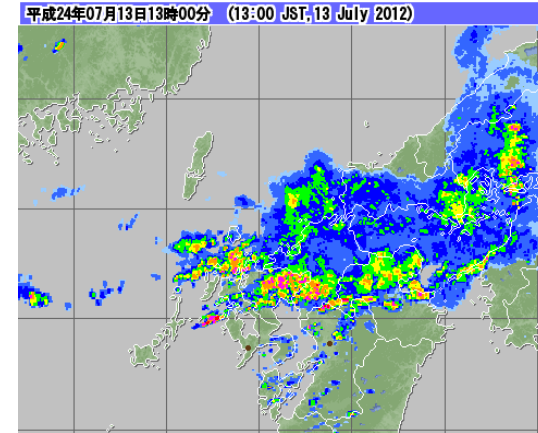
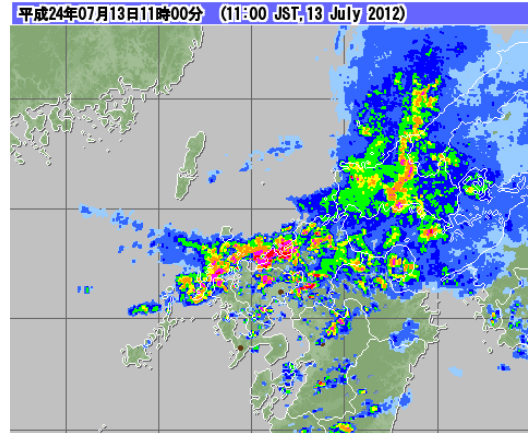
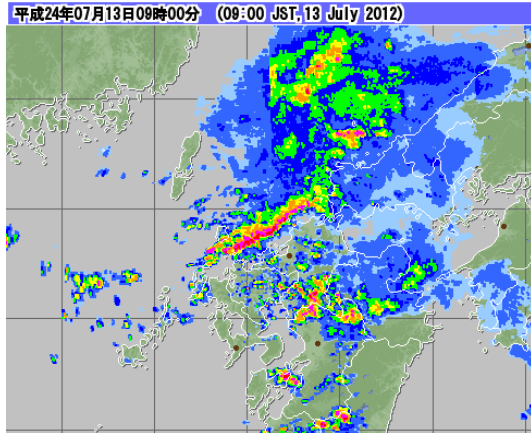
天気図及び気象衛星画像(7月13日15時～14日21時 6時間毎)



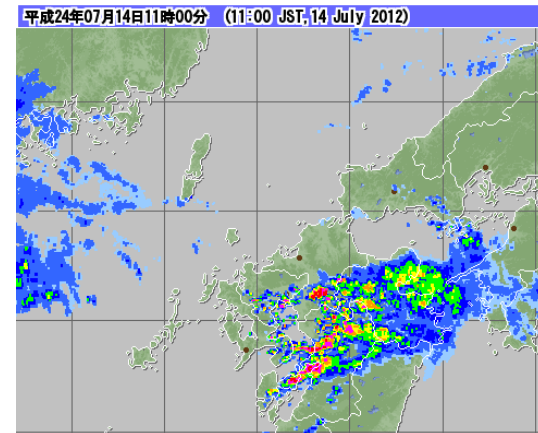
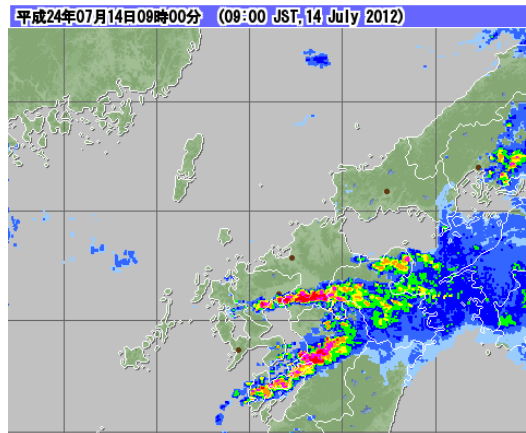
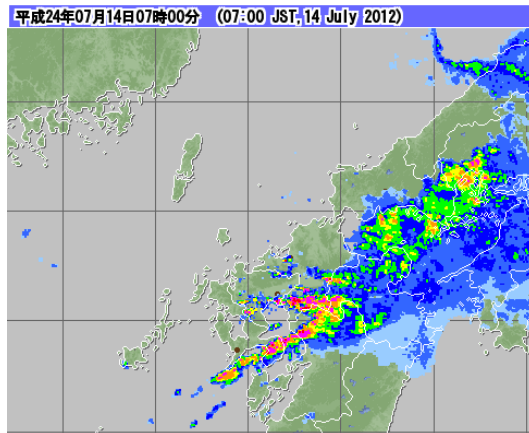
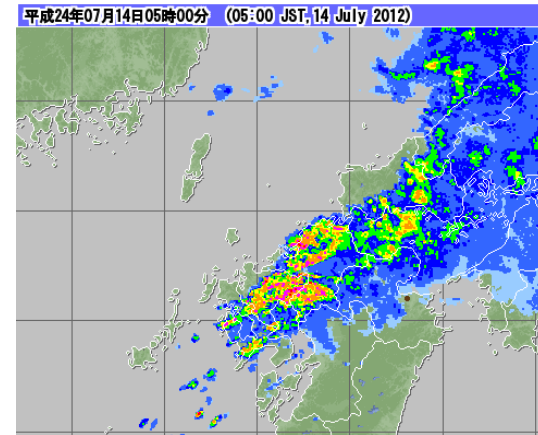
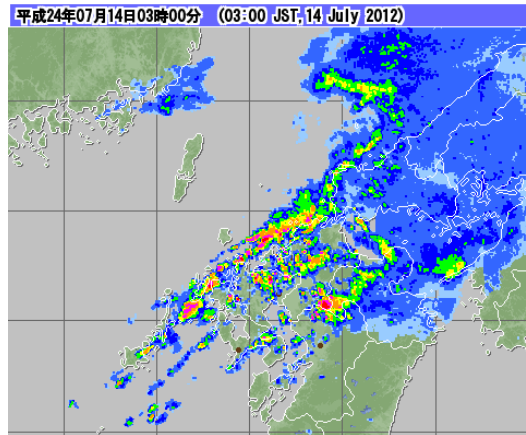
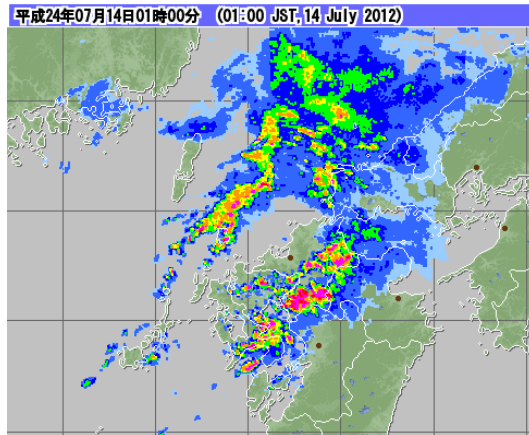
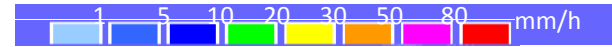
気象レーダー画像(7月12日01時~12日11時 2時間毎)



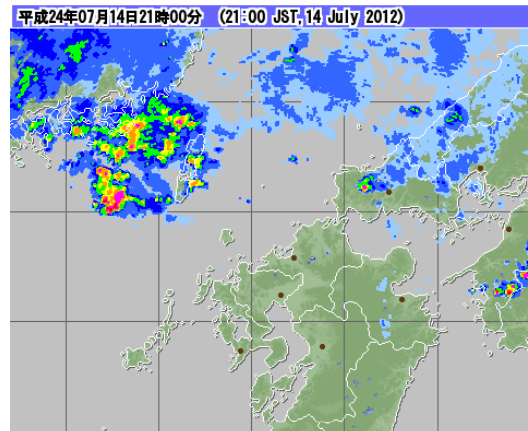
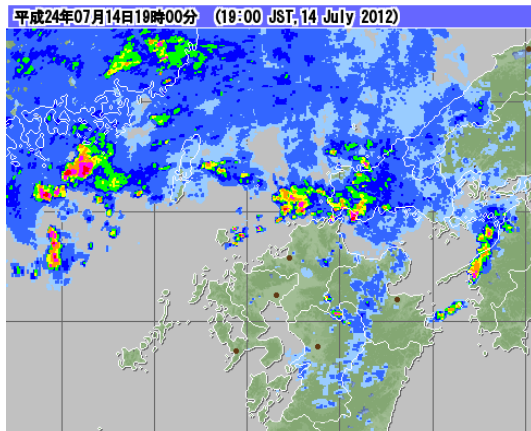
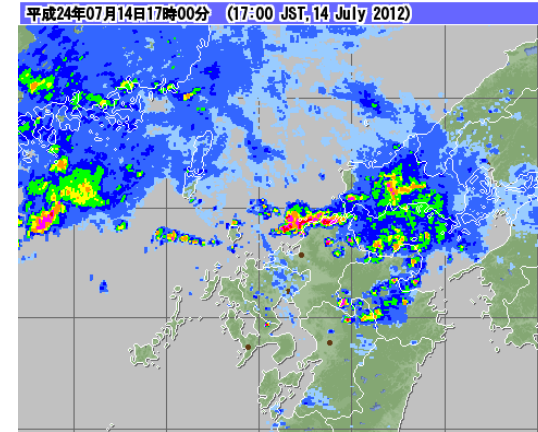
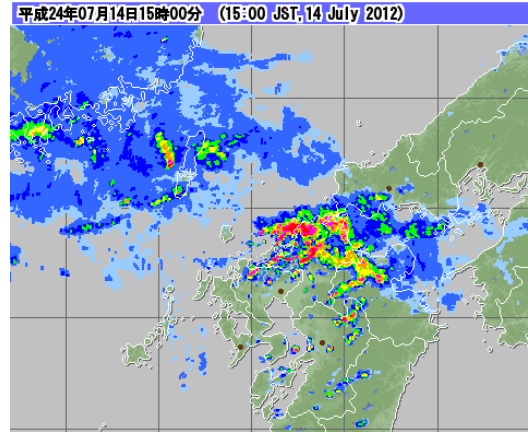
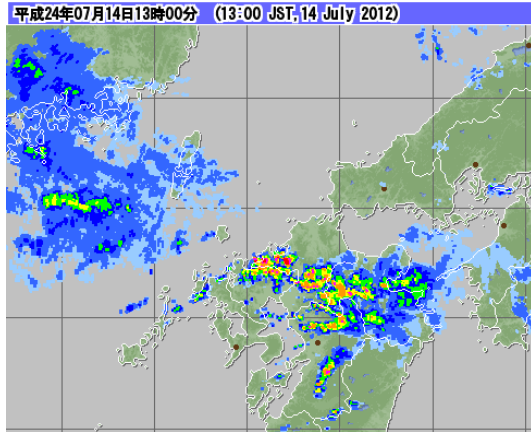
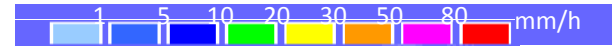
気象レーダー画像(7月13日09時~19時 2時間毎)



気象レーダー画像(7月14日01時~7月11時 2時間毎)

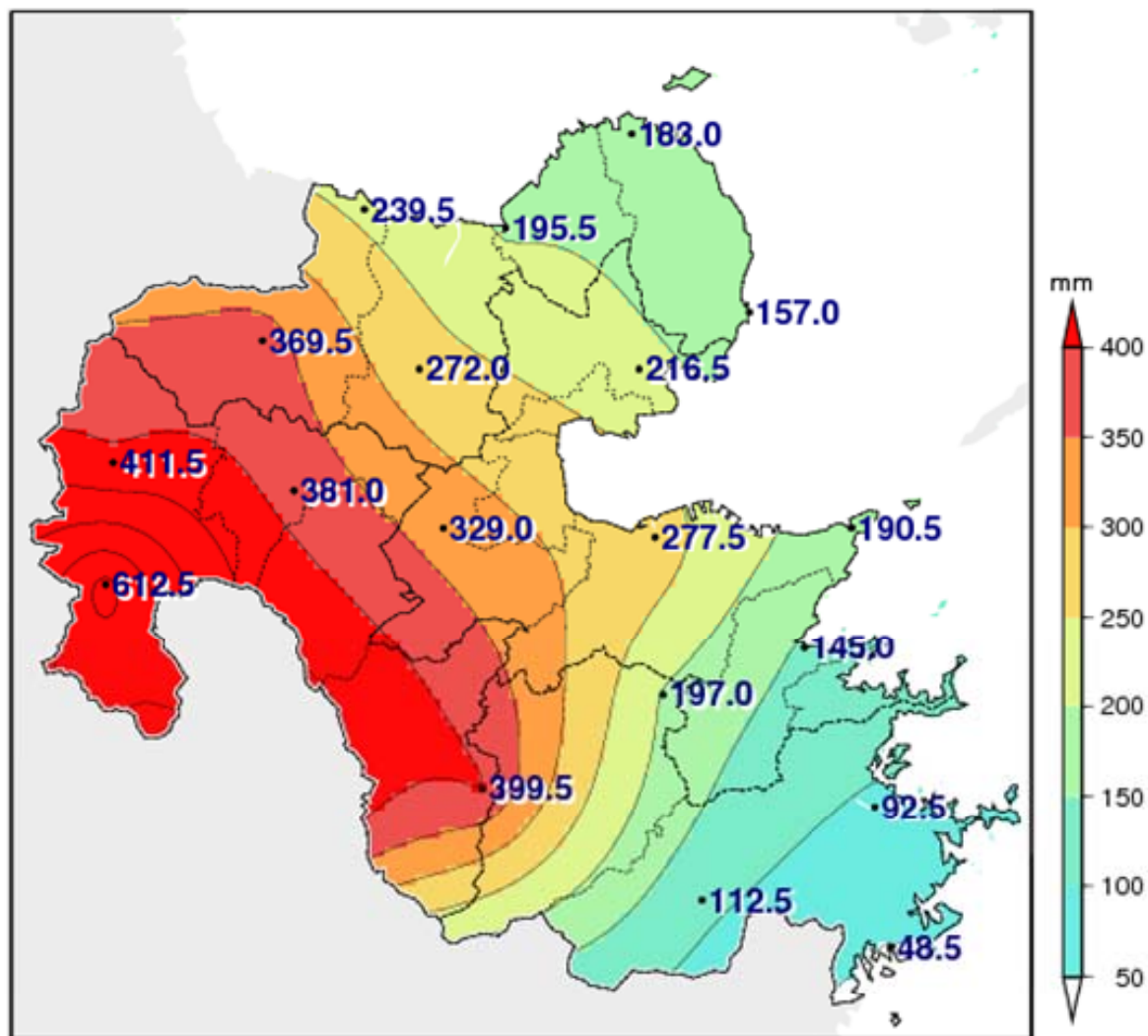


気象レーダー画像(7月14日13時~21時 2時間毎)

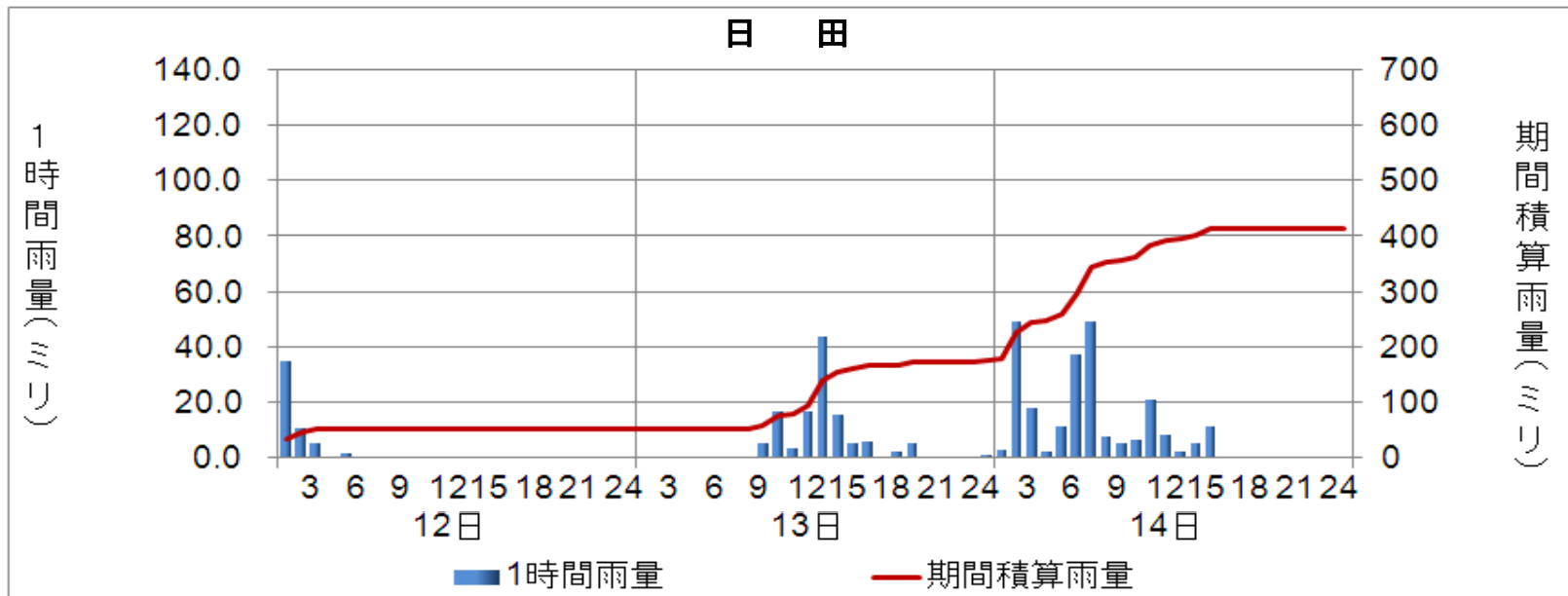
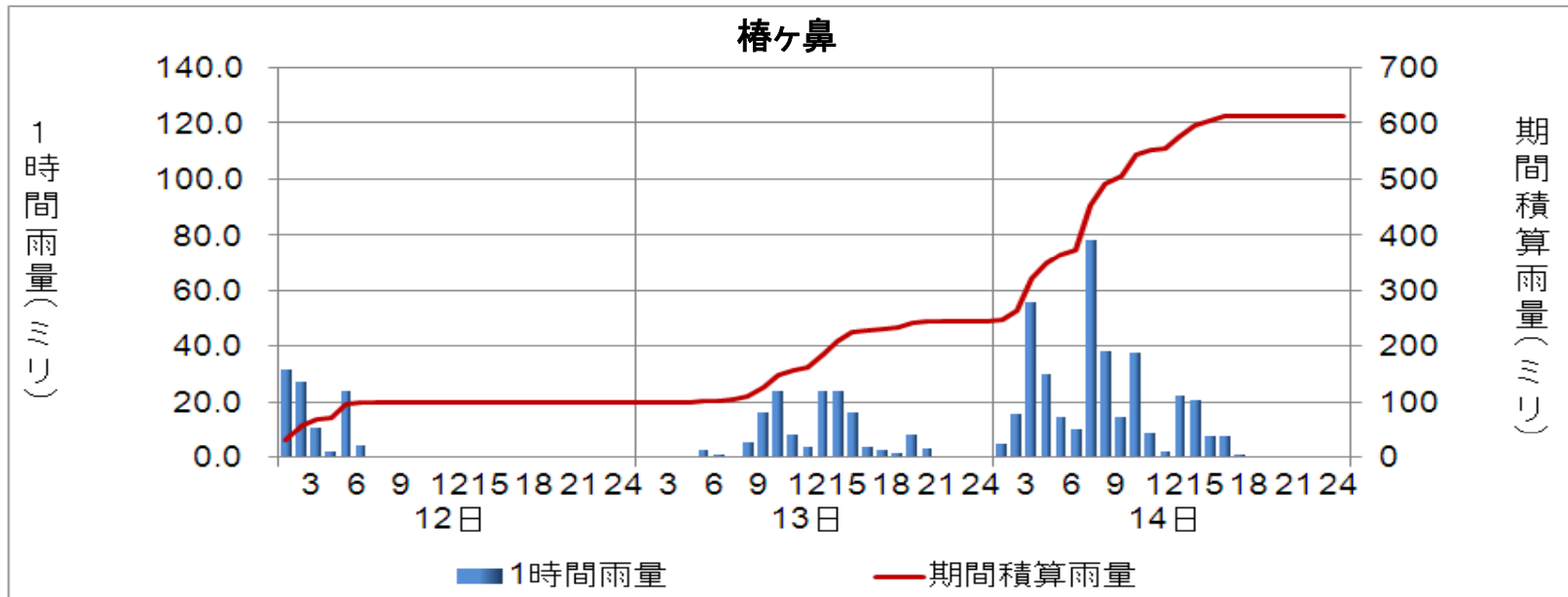


アメダス総降水量の分布図(7月12日～14日)

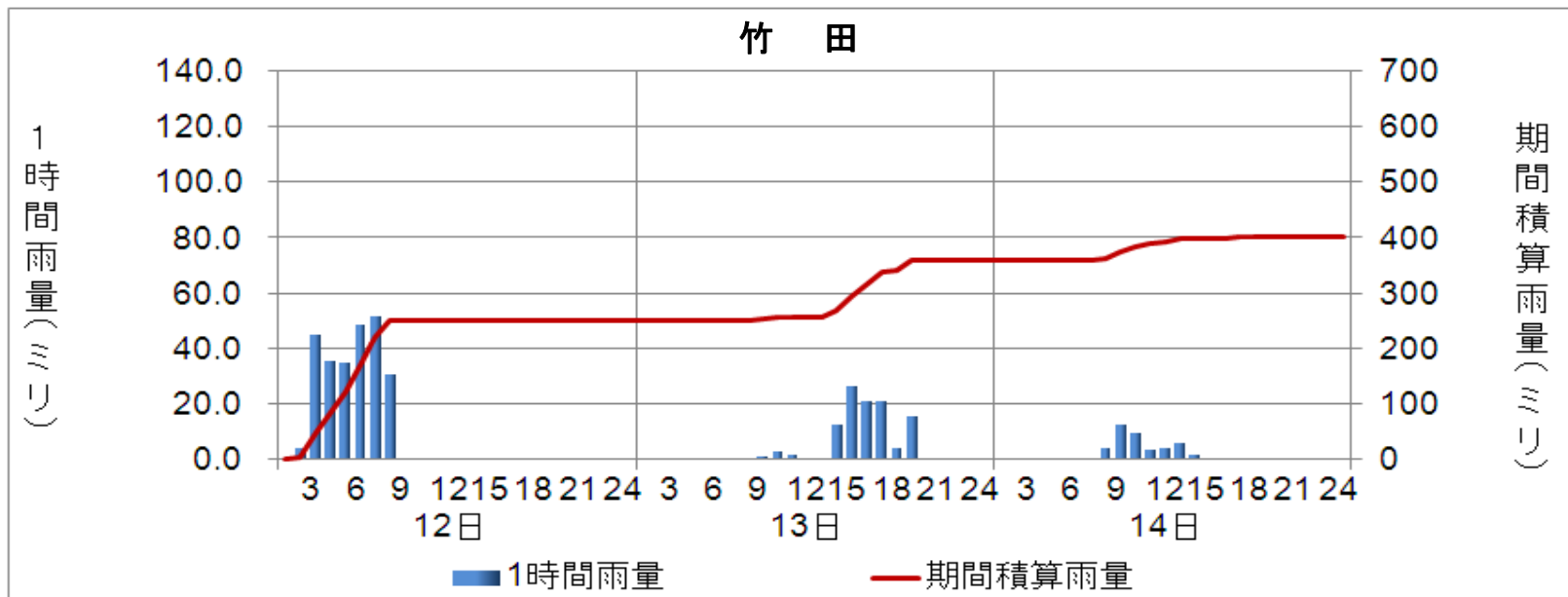
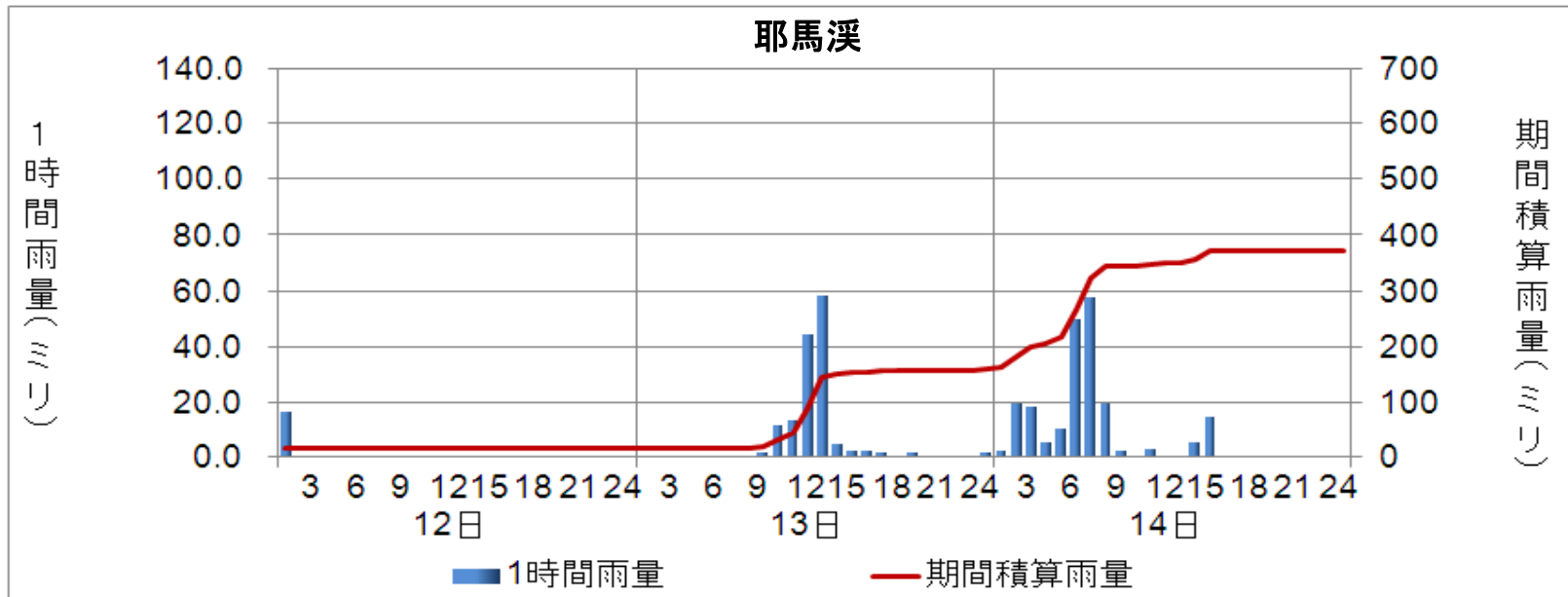
地点番号	地点名	総雨量
83021	国見	183.0
83051	中津	239.5
83061	豊後高田	195.5
83096	耶馬溪	369.5
83106	院内	272.0
83121	杵築	216.5
83126	武蔵	157.0
83137	日田	411.5
83191	玖珠	381.0
83201	湯布院	329.0
83216	大分	277.5
83226	佐賀関	190.5
83242	椿ヶ鼻	612.5
83286	白杵	145.0
83341	犬飼	197.0
83371	竹田	399.5
83401	佐伯	92.5
83431	宇目	112.5
83476	蒲江	48.5



アメダス降水量の時系列図(7月12日～7月14日)



アメダス降水量の時系列図(7月12日～7月14日)



アメダス降水量の極値表

アメダス 地点名（市区町村名）	日降水量（mm）				期間合計 降水量 （mm）	最大日降水量 （mm）		最大1時間降水量 （mm）		最大3時間降水量 （mm）		最大24時間降水量 （mm）		最大72時間降水量 （mm）	
	11日	12日	13日	14日		降水量	起日	降水量	起時	降水量	起時	降水量	起時	降水量	起時
国見（国東市）	12.5	6.0	31.0	146.0	195.5	146.0	14日	44.5	14日 07:21	89.5	14日 08:00	146.5	14日 20:10	190.5	14日 18:40
中津（中津市）	21.0	4.5	83.0	152.0	260.5	152.0	14日	46.0	14日 16:13	70.0	14日 07:00	177.0	14日 08:30	251.5	14日 17:40
豊後高田（豊後高田市）	10.0	9.0	65.5	121.0	205.5	121.0	14日	35.5	14日 06:48	67.0	14日 07:50	170.0	14日 08:50	202.0	14日 18:20
耶馬溪（中津市）	32.0	17.0	143.0	209.5	401.5	209.5	14日	69.5	14日 06:34	129.0	14日 07:50	327.5	14日 08:40	395.5	14日 15:30
院内（宇佐市）	10.5	28.5	75.5	168.0	282.5	168.0	14日	44.5	14日 07:25	85.5	14日 08:20	198.0	14日 08:40	279.5	14日 16:10
杵築（杵築市）	7.0	32.0	90.0	94.5	223.5	94.5	14日	40.5	13日 12:05	75.0	13日 13:40	150.5	14日 10:40	217.5	14日 21:20
武蔵（国東市）	16.0	18.5	59.0	79.5	173.0	79.5	14日	24.0	14日 07:49	46.0	13日 13:50	114.0	14日 09:50	158.5	14日 21:50
日田（日田市）	50.5	52.5	122.0	237.0	462.0	237.0	14日	64.0	14日 06:40	99.0	14日 07:10	309.5	14日 11:20	455.5	14日 17:40
玖珠（玖珠町）	11.5	78.5	82.5	220.0	392.5	220.0	14日	37.5	14日 07:16	78.5	14日 09:10	227.0	14日 14:40	389.0	14日 18:30
湯布院（由布市）	9.0	99.0	63.5	166.5	338.0	166.5	14日	36.0	12日 02:49	78.0	12日 03:20	178.0	14日 13:00	334.0	14日 21:40
大分（大分市）	11.5	155.0	56.5	66.0	289.0	155.0	12日	48.0	12日 03:51	107.0	12日 04:00	163.5	12日 16:40	284.5	14日 22:30
佐賀関（大分市）	49.5	76.0	69.0	45.5	240.0	76.0	12日	47.5	13日 14:05	54.0	13日 15:20	97.0	14日 12:30	194.5	14日 02:30
椿ヶ鼻（日田市）	44.0	99.5	144.5	368.5	656.5	368.5	14日	85.0	14日 07:16	133.5	14日 08:40	396.0	14日 10:30	642.5	14日 16:20
臼杵（臼杵市）	42.0	72.5	47.0	25.5	187.0	72.5	12日	30.0	12日 03:41	39.5	12日 04:30	73.0	12日 17:30	161.5	14日 02:00
犬飼（豊後大野市）	8.5	99.5	69.0	28.5	205.5	99.5	12日	34.0	12日 03:26	55.5	12日 04:50	101.5	12日 13:40	198.5	14日 17:10
竹田（竹田市）	2.5	251.0	106.5	42.0	402.0	251.0	12日	54.5	12日 07:18	135.0	12日 07:20	253.5	12日 14:20	401.5	14日 16:50
佐伯（佐伯市）	59.5	64.0	15.5	13.0	152.0	64.0	12日	25.5	11日 03:08	56.0	11日 04:50	64.5	12日 16:10	139.0	14日 01:30
宇目（佐伯市）	43.0	100.0	4.0	8.5	155.5	100.0	12日	32.0	12日 05:26	57.5	12日 07:30	101.0	12日 17:10	147.0	14日 01:30
蒲江（佐伯市）	59.0	39.0	9.0	0.5	107.5	59.0	11日	27.5	11日 07:09	37.0	11日 07:00	59.5	12日 01:10	107.0	14日 01:10

■ : 観測史上最大 ■ : 7月の観測史上最大

極値の統計は統計期間10年以上の地点を対象

アメダス降水量の時系列表(7月12日)

大分県 アメダス降水量データ (2012/07/12 01:00~2012/07/13 00:00)

	1	2	3	4	5	6	7	8	9	10	11	12	13	14	15	16	17	18	19	20	21	22	23	24	合計
国見(国東市)	5.0	1.0	0.0	0.0	0.0	0.0	0.0	0.0	0.0	0.0	0.0	0.0	0.0	0.0	0.0	0.0	0.0	0.0	0.0	0.0	0.0	0.0	0.0	0.0	6.0
中津(中津市)	4.5	0.0	0.0	0.0	0.0	0.0	0.0	0.0	0.0	0.0	0.0	0.0	0.0	0.0	0.0	0.0	0.0	0.0	0.0	0.0	0.0	0.0	0.0	0.0	4.5
豊後高田(豊後高田市)	8.5	0.0	0.5	0.0	0.0	0.0	0.0	0.0	0.0	0.0	0.0	0.0	0.0	0.0	0.0	0.0	0.0	0.0	0.0	0.0	0.0	0.0	0.0	0.0	9.0
耶馬溪(中津市)	16.5	0.5	0.0	0.0	0.0	0.0	0.0	0.0	0.0	0.0	0.0	0.0	0.0	0.0	0.0	0.0	0.0	0.0	0.0	0.0	0.0	0.0	0.0	0.0	17.0
院内(宇佐市)	24.5	3.0	0.5	0.5	0.0	0.0	0.0	0.0	0.0	0.0	0.0	0.0	0.0	0.0	0.0	0.0	0.0	0.0	0.0	0.0	0.0	0.0	0.0	0.0	28.5
杵築(杵築市)	8.0	19.0	1.5	2.0	0.0	0.5	1.0	0.0	0.0	0.0	0.0	0.0	0.0	0.0	0.0	0.0	0.0	0.0	0.0	0.0	0.0	0.0	0.0	0.0	32.0
武蔵(国東市)	2.5	15.0	1.0	0.0	0.0	0.0	0.0	0.0	0.0	0.0	0.0	0.0	0.0	0.0	0.0	0.0	0.0	0.0	0.0	0.0	0.0	0.0	0.0	0.0	18.5
日田(日田市)	35.0	10.5	5.0	0.0	1.5	0.0	0.5	0.0	0.0	0.0	0.0	0.0	0.0	0.0	0.0	0.0	0.0	0.0	0.0	0.0	0.0	0.0	0.0	0.0	52.5
玖珠(玖珠町)	31.0	28.0	10.0	3.0	4.0	1.0	0.0	1.5	0.0	0.0	0.0	0.0	0.0	0.0	0.0	0.0	0.0	0.0	0.0	0.0	0.0	0.0	0.0	0.0	78.5
湯布院(由布市)	21.0	23.0	29.0	8.5	6.0	9.0	1.0	1.0	0.5	0.0	0.0	0.0	0.0	0.0	0.0	0.0	0.0	0.0	0.0	0.0	0.0	0.0	0.0	0.0	99.0
大分(大分市)	1.5	24.0	39.5	43.5	2.5	12.0	22.5	7.5	2.0	0.0	0.0	0.0	0.0	0.0	0.0	0.0	0.0	0.0	0.0	0.0	0.0	0.0	0.0	0.0	155.0
佐賀園(大分市)	1.0	5.0	16.5	7.5	12.0	14.0	8.0	11.0	1.0	0.0	0.0	0.0	0.0	0.0	0.0	0.0	0.0	0.0	0.0	0.0	0.0	0.0	0.0	0.0	76.0
椿ヶ鼻(日田市)	31.5	27.0	10.5	2.0	24.0	4.0	0.5	0.0	0.0	0.0	0.0	0.0	0.0	0.0	0.0	0.0	0.0	0.0	0.0	0.0	0.0	0.0	0.0	0.0	99.5
白杵(白杵市)	0.5	3.5	15.5	19.5	3.5	3.5	3.0	14.5	9.0	0.0	0.0	0.0	0.0	0.0	0.0	0.0	0.0	0.0	0.0	0.0	0.0	0.0	0.0	0.0	72.5
犬飼(豊後大野市)	0.0	5.5	23.5	17.0	14.5	5.5	16.5	17.0	0.0	0.0	0.0	0.0	0.0	0.0	0.0	0.0	0.0	0.0	0.0	0.0	0.0	0.0	0.0	0.0	99.5
竹田(竹田市)	0.5	4.0	45.0	35.5	35.0	48.5	51.5	30.5	0.5	0.0	0.0	0.0	0.0	0.0	0.0	0.0	0.0	0.0	0.0	0.0	0.0	0.0	0.0	0.0	251.0
佐伯(佐伯市)	0.0	1.0	4.0	14.5	6.0	15.0	4.5	15.5	3.0	0.5	0.0	0.0	0.0	0.0	0.0	0.0	0.0	0.0	0.0	0.0	0.0	0.0	0.0	0.0	64.0
宇目(佐伯市)	0.0	2.0	3.5	4.0	11.0	22.5	21.5	12.0	14.5	9.0	0.0	0.0	0.0	0.0	0.0	0.0	0.0	0.0	0.0	0.0	0.0	0.0	0.0	0.0	100.0
蒲江(佐伯市)	0.0	1.0	2.5	3.5	3.5	6.5	1.5	5.5	8.5	6.0	0.5	0.0	0.0	0.0	0.0	0.0	0.0	0.0	0.0	0.0	0.0	0.0	0.0	0.0	39.0
	1	2	3	4	5	6	7	8	9	10	11	12	13	14	15	16	17	18	19	20	21	22	23	24	合計

単位:mm (×は欠測)

緑色:1~9mm

黄色:10~19mm(長く降り続くと注意を要する)、20~29mm(側溝や小さい川があふれたり、小規模の崖崩れが始まる)

桃色:30~49mm(山崩れや崖崩れが起きやすくなる)、50mm~(都市部では地下街等に雨水が流れ込むことがある。土石流が起こりやすくなる)

アメダス降水量の時系列表(7月13日)

大分県 アメダス降水量データ (2012/07/13 01:00~2012/07/14 00:00)

	1	2	3	4	5	6	7	8	9	10	11	12	13	14	15	16	17	18	19	20	21	22	23	24	合計
国見(国東市)	0.0	0.0	0.0	0.0	0.0	0.0	0.0	0.0	0.0	3.0	5.0	8.5	3.5	2.0	4.0	1.0	2.5	1.0	0.0	0.0	0.5	0.0	0.0	0.0	31.0
中津(中津市)	0.0	0.0	0.0	0.0	0.0	0.0	0.0	0.0	2.0	5.5	22.5	24.5	13.5	4.0	2.5	3.0	3.0	0.0	0.5	1.0	0.0	0.0	0.0	1.0	83.0
豊後高田(豊後高田市)	0.0	0.0	0.0	0.0	0.0	0.0	0.0	0.0	1.5	3.5	12.5	20.5	13.0	9.0	2.0	1.0	1.5	0.0	0.0	1.0	0.0	0.0	0.0	0.0	65.5
耶馬溪(中津市)	0.0	0.0	0.0	0.0	0.0	0.0	0.0	0.0	1.5	12.0	13.5	44.5	58.0	4.5	2.0	2.5	1.5	0.0	1.5	0.0	0.0	0.0	0.0	1.5	143.0
院内(宇佐市)	0.0	0.0	0.0	0.0	0.0	0.0	0.0	0.0	2.0	4.5	10.5	13.5	29.0	10.5	1.5	2.5	0.0	0.0	1.0	0.0	0.0	0.0	0.5	0.0	75.5
杵築(杵築市)	0.0	0.0	0.0	0.0	0.0	0.0	0.0	0.0	2.5	2.0	8.0	38.5	8.0	25.0	1.0	1.5	2.5	0.0	0.0	0.5	0.5	0.0	0.0	0.0	90.0
武蔵(国東市)	0.0	0.0	0.0	0.0	0.0	0.0	0.0	0.0	0.0	3.0	5.0	15.5	8.0	20.0	1.5	2.0	3.5	0.0	0.0	0.0	0.5	0.0	0.0	0.0	59.0
日田(日田市)	0.0	0.0	0.0	0.0	0.0	0.0	0.0	0.5	5.0	16.5	3.5	16.5	44.0	15.5	5.0	6.0	0.0	2.0	5.5	0.5	0.5	0.0	0.0	1.0	122.0
玖珠(玖珠町)	0.0	0.0	0.0	0.0	0.0	1.0	0.0	2.0	5.0	9.0	11.0	1.0	21.0	14.5	7.5	4.0	0.5	0.5	0.5	5.0	0.0	0.0	0.0	0.0	82.5
湯布院(由布市)	0.0	0.0	0.0	0.0	0.0	0.0	0.0	0.5	3.0	5.0	9.5	1.0	3.5	29.5	2.0	7.0	0.5	0.0	2.0	0.0	0.0	0.0	0.0	0.0	63.5
大分(大分市)	0.0	0.0	0.0	0.0	0.0	0.0	0.0	0.0	2.0	3.0	1.0	1.5	10.5	33.5	3.0	1.5	0.0	0.5	0.0	0.0	0.0	0.0	0.0	0.0	56.5
佐賀園(大分市)	0.0	0.0	0.0	0.0	0.0	0.0	0.0	0.0	0.5	5.5	7.0	0.0	3.0	47.0	3.5	0.5	1.5	0.5	0.0	0.0	0.0	0.0	0.0	0.0	69.0
椿ヶ鼻(日田市)	0.0	0.0	0.0	0.0	2.5	1.0	0.5	5.5	16.5	24.0	8.0	3.5	24.0	24.0	16.0	3.5	2.5	1.5	8.0	3.0	0.0	0.0	0.0	0.5	144.5
白杵(臼杵市)	0.0	0.0	0.0	0.0	0.0	0.0	0.0	1.0	1.0	0.0	3.5	0.0	0.0	11.5	11.0	5.0	10.5	1.0	2.0	0.5	0.0	0.0	0.0	0.0	47.0
犬飼(豊後大野市)	0.0	0.0	0.0	0.0	0.0	0.0	0.0	1.5	0.0	3.0	1.0	0.0	0.0	5.5	28.0	12.0	10.5	0.5	7.0	0.0	0.0	0.0	0.0	0.0	69.0
竹田(竹田市)	0.0	0.0	0.0	0.0	0.0	0.0	0.0	0.5	1.0	3.0	1.5	0.0	0.0	12.5	26.5	21.0	21.0	4.0	15.5	0.0	0.0	0.0	0.0	0.0	106.5
佐伯(佐伯市)	0.0	0.0	0.0	0.0	0.0	0.0	0.0	0.5	0.5	0.0	0.0	0.0	0.0	0.0	14.5	0.0	0.0	0.0	0.0	0.0	0.0	0.0	0.0	0.0	15.5
宇目(佐伯市)	0.0	0.0	0.0	0.0	0.0	0.0	0.0	1.5	0.0	0.0	0.0	0.0	0.0	0.0	2.5	0.0	0.0	0.0	0.0	0.0	0.0	0.0	0.0	0.0	4.0
蒲江(佐伯市)	0.0	0.0	0.0	0.0	0.0	0.0	0.0	0.5	0.0	0.0	0.0	0.0	0.0	0.0	4.5	0.0	0.0	0.0	4.0	0.0	0.0	0.0	0.0	0.0	9.0
	1	2	3	4	5	6	7	8	9	10	11	12	13	14	15	16	17	18	19	20	21	22	23	24	合計

単位:mm (×は欠測)

緑色:1~9mm

黄色:10~19mm(長く降り続くと注意を要する)、20~29mm(側溝や小さい川があふれたり、小規模の崖崩れが始まる)

桃色:30~49mm(山崩れや崖崩れが起きやすくなる)、50mm~(都市部では地下街等に雨水が流れ込むことがある。土石流が起こりやすくなる)

アメダス降水量の時系列表(7月14日)

大分県 アメダス降水量データ (2012/07/14 01:00~2012/07/15 00:00)

	1	2	3	4	5	6	7	8	9	10	11	12	13	14	15	16	17	18	19	20	21	22	23	24	合計	
国見(国東市)	0.0	3.5	2.5	11.0	3.5	25.0	34.0	30.5	0.5	0.0	0.0	0.0	0.0	0.0	1.5	1.5	21.0	11.5	0.0	0.0	0.0	0.0	0.0	0.0	0.0	146.0
中津(中津市)	3.0	9.5	8.0	1.0	9.5	27.5	33.0	1.5	1.0	0.5	0.0	0.0	0.0	1.5	5.5	37.0	12.5	1.0	0.0	0.0	0.0	0.0	0.0	0.0	0.0	152.0
豊後高田(豊後高田市)	3.0	4.0	18.5	5.0	8.0	23.0	30.5	11.0	2.5	0.5	0.5	1.5	0.5	0.0	2.5	5.5	2.5	2.0	0.0	0.0	0.0	0.0	0.0	0.0	0.0	121.0
耶馬溪(中津市)	2.5	19.5	18.5	5.0	10.5	50.0	57.5	19.5	2.0	0.0	3.0	0.5	0.5	5.5	15.0	0.0	0.0	0.0	0.0	0.0	0.0	0.0	0.0	0.0	0.0	209.5
院内(宇佐市)	0.0	3.5	19.0	11.5	2.5	6.5	36.0	31.5	13.0	0.0	3.0	4.0	0.5	7.5	3.5	25.5	0.5	0.0	0.0	0.0	0.0	0.0	0.0	0.0	0.0	168.0
杵築(杵築市)	0.0	0.5	3.5	3.0	3.5	4.0	10.5	26.0	11.0	2.0	6.5	5.0	0.5	4.0	7.0	3.0	0.5	3.5	0.5	0.0	0.0	0.0	0.0	0.0	0.0	94.5
武蔵(国東市)	0.0	0.0	4.5	4.0	3.5	3.0	7.0	23.0	6.5	6.0	2.5	5.5	1.0	1.0	4.5	2.0	3.5	1.5	0.5	0.0	0.0	0.0	0.0	0.0	0.0	79.5
日田(日田市)	3.0	49.0	18.0	2.0	11.5	37.0	49.0	7.5	5.0	6.5	21.0	8.5	2.5	5.5	11.0	0.0	0.0	0.0	0.0	0.0	0.0	0.0	0.0	0.0	0.0	237.0
玖珠(玖珠町)	0.0	3.5	21.0	23.0	1.0	1.5	32.5	26.5	13.0	17.5	16.0	9.5	6.0	15.0	24.5	6.5	2.0	1.0	0.0	0.0	0.0	0.0	0.0	0.0	0.0	220.0
湯布院(由布市)	0.0	1.0	3.0	4.5	0.0	2.0	13.5	30.5	7.0	24.0	20.5	11.0	20.0	16.0	6.5	4.5	0.0	2.5	0.0	0.0	0.0	0.0	0.0	0.0	0.0	166.5
大分(大分市)	0.0	0.0	0.5	2.0	0.0	1.0	3.0	9.0	8.5	12.0	10.5	8.0	7.5	0.5	1.5	0.0	0.0	2.0	0.0	0.0	0.0	0.0	0.0	0.0	0.0	66.0
佐賀園(大分市)	0.0	0.0	0.0	2.5	0.0	0.0	2.0	4.0	3.5	9.0	13.5	3.5	5.5	1.5	0.0	0.0	0.0	0.5	0.0	0.0	0.0	0.0	0.0	0.0	0.0	45.5
椿ヶ鼻(日田市)	4.5	15.5	56.0	30.0	14.5	10.0	78.5	38.0	14.5	37.5	8.5	2.0	22.5	20.5	7.5	7.5	1.0	0.0	0.0	0.0	0.0	0.0	0.0	0.0	0.0	368.5
白杵(臼杵市)	0.0	0.0	0.0	0.0	0.0	0.5	0.0	5.0	3.5	3.0	8.5	2.0	2.0	0.0	1.0	0.0	0.0	0.0	0.0	0.0	0.0	0.0	0.0	0.0	0.0	25.5
犬飼(豊後大野市)	0.0	0.0	0.0	0.0	0.0	0.0	0.5	3.0	6.5	7.5	6.5	0.5	1.5	1.5	1.0	0.0	0.0	0.0	0.0	0.0	0.0	0.0	0.0	0.0	0.0	28.5
竹田(竹田市)	0.0	0.0	0.0	0.0	0.0	0.0	0.5	4.0	12.5	9.5	3.5	4.0	6.0	1.5	0.0	0.0	0.5	0.0	0.0	0.0	0.0	0.0	0.0	0.0	0.0	42.0
佐伯(佐伯市)	0.0	0.0	0.0	0.0	0.0	0.0	0.0	0.5	1.0	5.5	4.0	1.0	1.0	0.0	0.0	0.0	0.0	0.0	0.0	0.0	0.0	0.0	0.0	0.0	0.0	13.0
宇目(佐伯市)	0.0	0.0	0.0	0.0	0.0	0.0	0.0	0.0	0.0	1.5	4.5	1.5	0.5	0.0	0.0	0.0	0.0	0.5	0.0	0.0	0.0	0.0	0.0	0.0	0.0	8.5
蒲江(佐伯市)	0.0	0.0	0.0	0.0	0.0	0.0	0.0	0.0	0.0	0.0	0.0	0.0	0.0	0.0	0.0	0.0	0.0	0.0	0.0	0.0	0.0	0.0	0.0	0.0	0.0	0.5
	1	2	3	4	5	6	7	8	9	10	11	12	13	14	15	16	17	18	19	20	21	22	23	24	合計	

単位:mm (×は欠測)

緑色:1~9mm

黄色:10~19mm(長く降り続くと注意を要する)、20~29mm(側溝や小さい川があふれたり、小規模の崖崩れが始まる)

桃色:30~49mm(山崩れや崖崩れが起きやすくなる)、50mm~(都市部では地下街等に雨水が流れ込むことがある。土石流が起こりやすくなる)

大雨警報・注意報の発表状況(7月11日～14日)

一次細分区域名		中部							北部					西部			南部		
市町村等をまとめた		中部							北部					日田玖珠			竹田市	佐伯市	豊後大野市
市町村名 日時		大分市	別府市	臼杵市	津久見市	杵築市	由布市	日出町	中津市	豊後高田市	宇佐市	国東市	姫島村	日田市	九重町	玖珠町	竹田市	佐伯市	豊後大野市
	7月11日	02時50分	△	△	△	△	△	△	△										△
08時02分		解	解	解	解	解	解	解										解	
16時57分		△	△	△	△	△	△	△	△	△	△	△	△	△	△	△	△	△	△
23時50分		△	△	△	△	△	△	△	◎	△	△	△	△	●	△	●	△	△	△
7月12日	00時25分	△	△	△	△	△	◎	△	◎	△	△	△	△	◎	◎	◎	◎	△	△
	02時40分	◎	◎	△	△	△	◎	△	◎	△	△	△	△	◎	◎	◎	◎	△	◎
	05時35分	◎	◎	△	△	△	◎	△	解	解	解	解	解	◎	◎	◎	◎	△	◎
	07時40分	◎	◎	△	△	△	◎	△						◎	◎	◎	◎	◎	◎
	10時50分	△	△	△	△	△	△	△						△	△	△	●	△	●
	14時30分	解	解	解	解	解	解	解						解	解	解	△	解	△
	19時54分																解		解
	23時30分													△			△		
7月13日	07時51分													△	△	△	△		
	09時07分	△	△			△	△	△	△		△			◎	○	○	●		△
	12時30分	△	△	△	△	○	△	△	◎	○	◎	○	△	◎	◎	◎	●		△
	13時50分	◎	◎	△	△	◎	◎	◎	◎	◎	◎	◎	△	◎	◎	◎	◎	△	◎
	20時30分	●	△	△	△	△	●	△	●	△	●	△	△	●	●	●	●	△	●
7月14日	01時30分	◎	◎	△	△	◎	◎	◎	◎	◎	◎	◎	△	◎	◎	◎	◎	△	◎
	06時30分	◎	◎	△	△	◎	◎	◎	◎	◎	◎	◎	◎	◎	◎	◎	◎	△	◎
	16時55分	●	●	△	△	●	●	●	●	●	●	●	△	●	●	●	●	解	●
	19時10分	△	△	解	解	△	△	△	●	△	●	△	△	●	●	●	●		●
	21時15分	△	△			△	△	△	△	△	△	解	△	●	△	△	△		△
	23時35分	△	△			△	△	△	△	△	△		△	△	△	△	△		△
7月15日	02時45分	解	解			解	△	△	△	△		解	△	△	△	△		解	

○:警報(浸水害) ●:警報(土砂災害) ◎:警報(浸水害、土砂災害) △:注意報 解:解除

洪水警報・注意報の発表状況(7月11日～14日)

一次細分区域名		中部						北部					西部			南部			
市町村等をまとめた		中部						北部					日田玖珠			竹田市	佐伯市	豊後大野市	
市町村名 日時		大分市	別府市	臼杵市	津久見市	杵築市	由布市	日出町	中津市	豊後高田市	宇佐市	国東市	姫島村	日田市	九重町	玖珠町	竹田市	佐伯市	豊後大野市
	7月11日	02時50分	△	△	△	△	△	△	△										△
08時02分		解	解	解	解	解	解	解										解	
16時57分		△	△	△	△	△	△	△	△	△	△	△	△	△	△	△	△	△	△
23時50分		△	△	△	△	△	△	△	●	△	△	△	△	△	△	△	△	△	△
7月12日	00時25分	△	△	△	△	△	●	△	●	△	△	△	△	●	●	●	●	△	△
	02時40分	●	●	△	△	△	●	△	●	△	△	△	△	●	●	●	●	△	●
	05時35分	●	●	△	△	△	●	△	解	解	解	解	解	●	●	●	●	△	●
	07時40分	●	●	△	△	△	●	△						●	●	●	●	●	●
	10時50分	●	△	△	△	△	△	△						△	△	△	●	△	●
	14時30分	△	解	解	解	解	解	解						解	解	解	△	解	△
	19時54分	解															解		解
7月13日	07時51分													△	△	△	△		
	09時07分	△	△			△	△	△			△			●	●	●	△		△
	12時30分	△	△			●	●	△	●	●	●	●	△	●	●	●	△		△
	13時50分	●	●	△	△	●	●	●	●	●	●	●	△	●	●	●	●	△	●
	20時30分	△	△	△	△	△	△	△	△	△	△	△	△	△	△	△	△	△	△
7月14日	01時30分	●	●	△	△	●	●	●	●	●	●	●	△	●	●	●	●	△	●
	06時30分	●	●	△	△	●	●	●	●	●	●	●	●	●	●	●	●	△	●
	16時55分	●	△	△	△	△	●	△	●	△	●	△	△	●	●	●	△	解	解
	19時10分	△	△	解	解	△	△	△	●	△	●	△	解	●	●	●	△		
	21時15分	解	解			解	解	解	△	解	△	解		●	△	△	解		
7月15日	02時45分								解		解			△	解	解			

●:警報 △:注意報 解:解除

土砂災害警戒情報の発表状況(7月11日～14日)

一次細分区域名 市町村等をまとめた			中部 中部					北部 北部				西部 日田玖珠			竹田市	佐伯市	南部 豊後大野市			
市町村名 日時／番号			大分市	別府市	臼杵市	津久見市	杵築市	由布市	日出町	中津市	豊後高田市	宇佐市	国東市	姫島村	日田市	九重町	玖珠町	竹田市	佐伯市	豊後大野市
7月12日	02時20分	第1号												●			●			
	06時00分	第2号	●											●	●		●		●	
	10時05分	第3号	解											解	解		●		●	
	13時05分	第4号															解		解	
7月13日	12時50分	第1号							●					●						
	13時05分	第2号							●		●			●						
	18時45分	第3号							●		解			●						
	20時25分	第4号							解					解						
7月14日	02時00分	第1号							●					●						
	05時10分	第2号							●	●	●			●						
	06時15分	第3号							●	●	●			●	●	●				
	17時00分	第4号							●	解	●			●	●	●				
	18時05分	第5号							●		解			●	解	●				
	19時10分	第6号							解					●		解				
	22時10分	第7号												解						

●:発表及び継続 解:解除

指定河川洪水予報の発表状況(7月11日～14日)

山国川下流部

発表日時		号数	種類
7月13日	14時45分	第1号	はん濫警戒情報
	15時50分	第2号	はん濫注意情報
	17時50分	第3号	はん濫注意情報解除
7月14日	06時45分	第1号	はん濫警戒情報
	07時30分	第2号	はん濫危険情報
	10時30分	第3号	はん濫注意情報
	11時40分	第4号	はん濫注意情報解除

山国川上流部

発表日時		号数	種類
7月13日	13時15分	第1号	はん濫危険情報
	14時45分	第2号	はん濫発生情報
	16時50分	第3号	はん濫注意情報
	19時10分	第4号	はん濫注意情報解除
7月14日	02時45分	第1号	はん濫警戒情報
	05時50分	第2号	はん濫危険情報
	06時50分	第3号	はん濫発生情報
	12時30分	第4号	はん濫警戒情報
	18時20分	第5号	はん濫注意情報
	20時45分	第6号	はん濫注意情報解除

大野川水系

発表日時		号数	種類
7月12日	09時40分	第1号	はん濫注意情報
	10時45分	第2号	はん濫警戒情報
	12時20分	第3号	はん濫注意情報
	13時15分	第4号	はん濫注意情報解除

駅館川水系 駅館川

発表日時		号数	種類
7月14日	09時45分	第1号	はん濫注意情報
	12時45分	第2号	はん濫注意情報解除

気象情報の発表状況(7月11日～14日)





発表日時		情報名及び番号	形式
7月11日	05時50分	大雨と落雷及び突風に関する大分県気象情報 第1号	文章形式
	16時10分	大雨と落雷及び突風に関する大分県気象情報 第2号	文章形式
7月12日	00時45分	大雨と落雷及び突風に関する大分県気象情報 第3号	文章形式
	03時10分	大雨と落雷及び突風に関する大分県気象情報 第4号	図形式
	05時40分	大雨と落雷及び突風に関する大分県気象情報 第5号	文章形式
	06時47分	大雨と落雷及び突風に関する大分県気象情報 第6号	文章形式
	11時25分	大雨に関する大分県気象情報 第7号	文章形式
	16時30分	大雨に関する大分県気象情報 第8号	文章形式
7月13日	05時47分	大雨と落雷及び突風に関する大分県気象情報 第9号	文章形式
	09時22分	大雨と落雷及び突風に関する大分県気象情報 第10号	文章形式
	11時15分	大雨と落雷及び突風に関する大分県気象情報 第11号	文章形式
	12時35分	大雨と落雷及び突風に関する大分県気象情報 第12号	文章形式
	14時10分	大雨と落雷及び突風に関する大分県気象情報 第13号	文章形式
	14時40分	大雨と落雷及び突風に関する大分県気象情報 第14号	図形式
	16時04分	大雨と落雷及び突風に関する大分県気象情報 第15号	文章形式
7月14日	01時53分	大雨と落雷及び突風に関する大分県気象情報 第16号	図形式
	06時03分	大雨と落雷及び突風に関する大分県気象情報 第17号	文章形式
	06時38分	大雨と落雷及び突風に関する大分県気象情報 第18号	図形式
	07時25分	大雨と落雷及び突風に関する大分県気象情報 第19号	文章形式
	11時20分	大雨と落雷及び突風に関する大分県気象情報 第20号	文章形式
	16時25分	大雨と落雷及び突風に関する大分県気象情報 第21号	文章形式
	22時30分	大雨と落雷及び突風に関する大分県気象情報 第22号	文章形式
	23時50分	大雨と落雷及び突風に関する大分県気象情報 第23号	文章形式
7月15日	05時55分	大雨と落雷及び突風に関する大分県気象情報 第24号	文章形式

竜巻注意情報の発表状況(7月11日～14日)

発表日時		情報名及び番号	形式
7月14日	01時22分	大分県竜巻注意情報 第1号	文章形式
	02時22分	大分県竜巻注意情報 第2号	文章形式
	03時20分	大分県竜巻注意情報 第3号	文章形式

参考資料

雨の強さと予想される被害の関係

1 時間雨量 (mm)	予報用語※	人の受けるイメージ	人への影響	屋内 (木造住宅を想定)	屋外の様子	車に乗っていて	被害発生状況
10 以上～ 20 未満	やや強い雨	ザーザーと降る。	 地面からの跳ね返りで足元がぬれる。	雨の音で話し声が良く聞き取れない。	地面一面に水たまりができる。		この程度の雨でも長く続く時は注意が必要。
20 以上～ 30 未満	強い雨	どしゃ降り。				ワイパーを速くしても見づらい。	側溝や下水、小さな川があふれ、小規模の崖崩れが始まる。
30 以上～ 50 未満	激しい雨	バケツをひっくり返したように降る。	傘をさしていてもぬれる。		 道路が川のようになる。	高速走行時、車輪と路面の間に水膜が生じブレーキが効かなくなる (ハイドロプレーニング現象)。	山崩れ・がけ崩れが起きやすくなり危険地帯では避難の準備が必要。都市では下水管から雨水があふれる。
50 以上～ 80 未満	非常に激しい雨	滝のように降る (ゴォーと降り続く)。	傘は全く役に立たなくなる。	寝ている人の半数くらいが雨に気がつく。		車の運転は危険。	都市部では地下室や地下街に雨水が流れ込むときがある。マンホールから水が噴出する。土石流が起こりやすい。
80 以上～	猛烈な雨	息苦しくなるような圧迫感がある。恐怖を感じる。			水しぶきであたり一面が白っぽくなり、視界が悪くなる。		雨による大規模な災害の発生するおそれが強く、厳重な警戒が必要。