

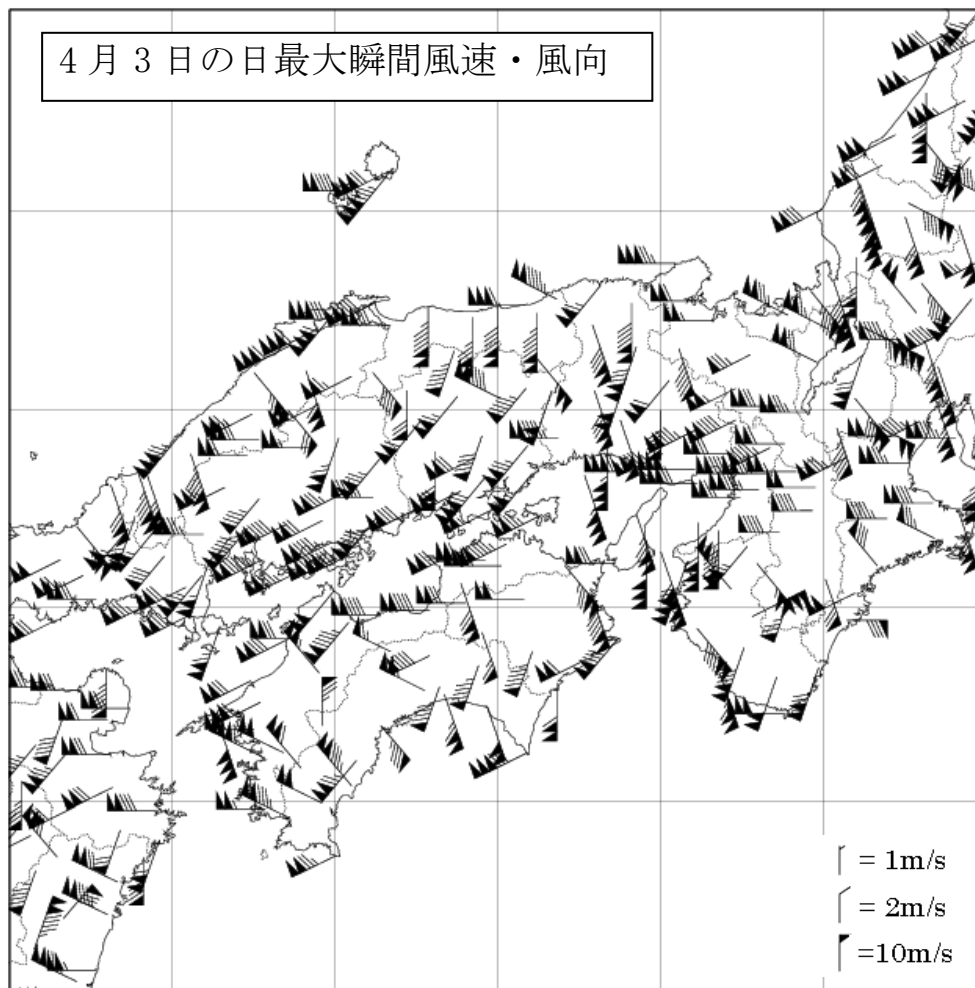
急速に発達した低気圧による暴風について (和歌山県の気象速報)

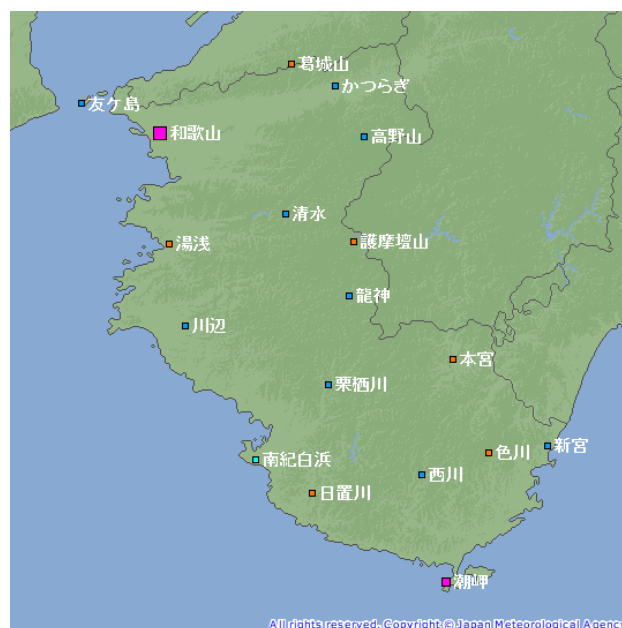
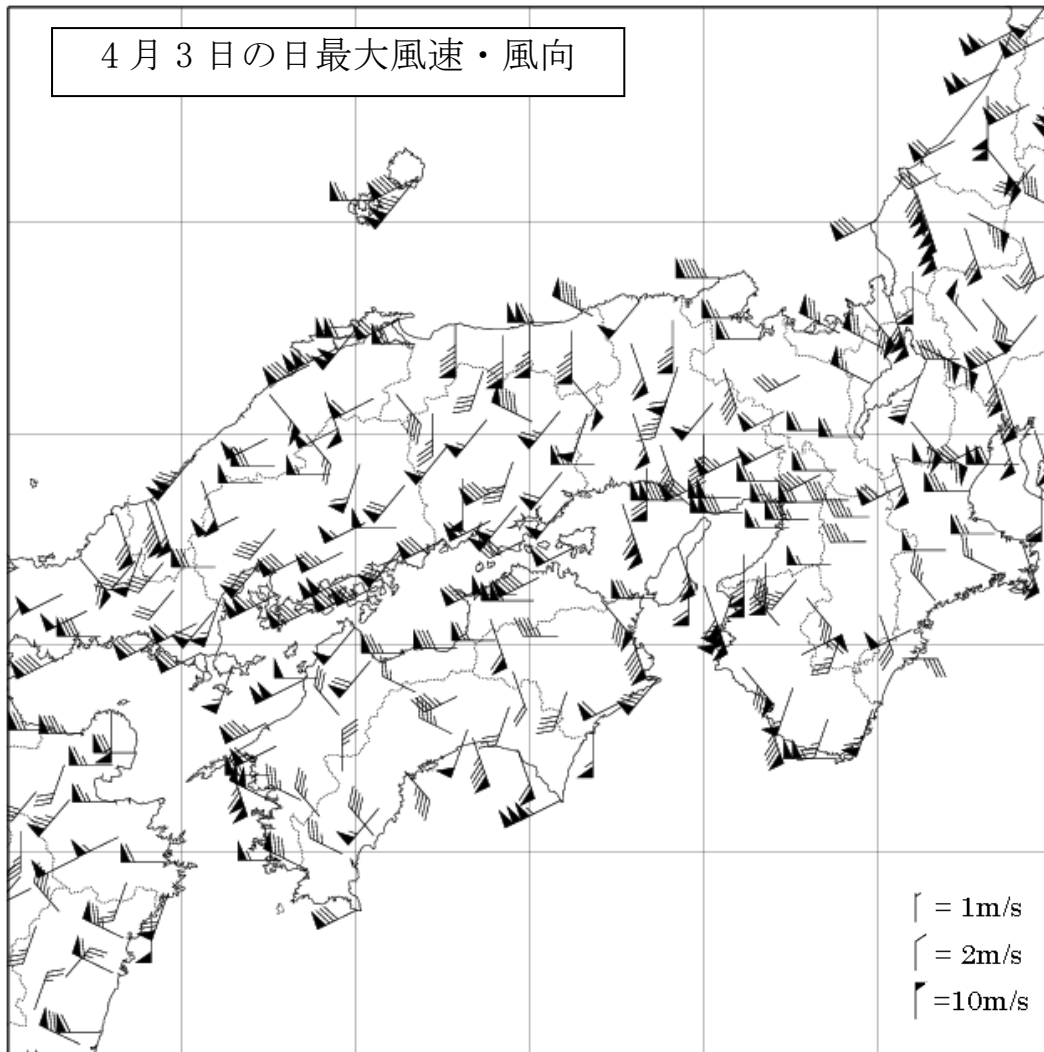
概要

4 月 3 日に低気圧が日本海で急速に発達し、4 日 09 時には北海道付近に達した。この低気圧からのびる寒冷前線が 3 日に西日本を通過した。南寄りの風が前線通過後は西寄りの風になり共に非常に強く、和歌山県内では各地で暴風が吹いた。

日最大瞬間風速は、3 日 13 時 16 分に友ヶ島で南南東の風 41.9 メートル、3 日 13 時 31 分に和歌山で南の風 34.0 メートル、3 日 14 時 41 分に龍神で東北東の風 30.4 メートル、3 日 16 時 23 分に潮岬で西南西の風 30.3 メートルを観測した。また、日最大風速は、3 日 13 時 38 分に友ヶ島で南南東の風 32.2 メートル、3 日 14 時 52 分に和歌山で南南西の風 22.9 メートル、3 日 20 時 21 分に潮岬で西の風 21.0 メートルを観測した。

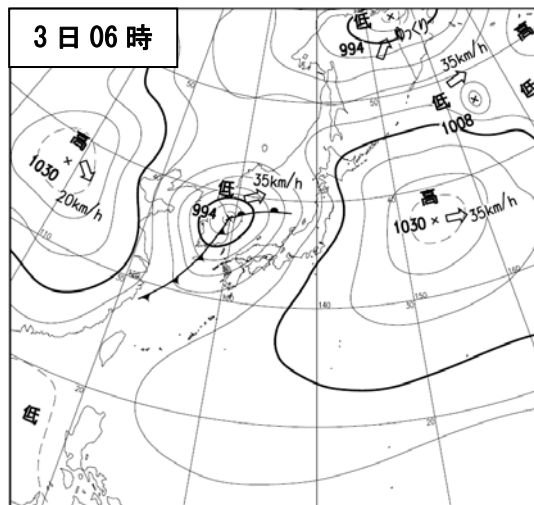
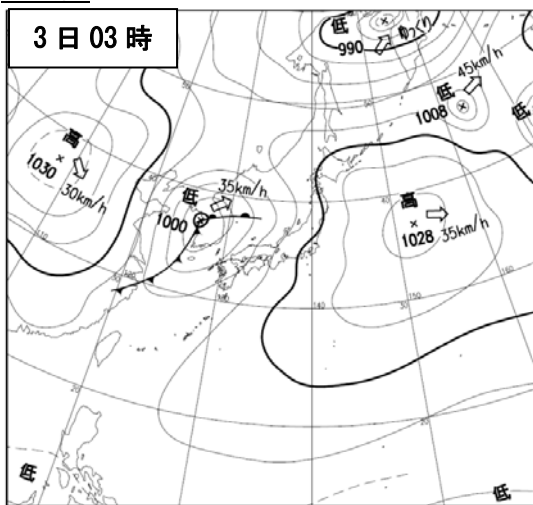
この影響で、和歌山県内では和歌山市、有田市、高野町で重傷者各 1 名が出たほか、和歌山市で軽傷者 3 名が出た。また、住家・非住家の被害などが発生した。(4 月 4 日 11 時 30 分現在、和歌山県総合防災課調べ)



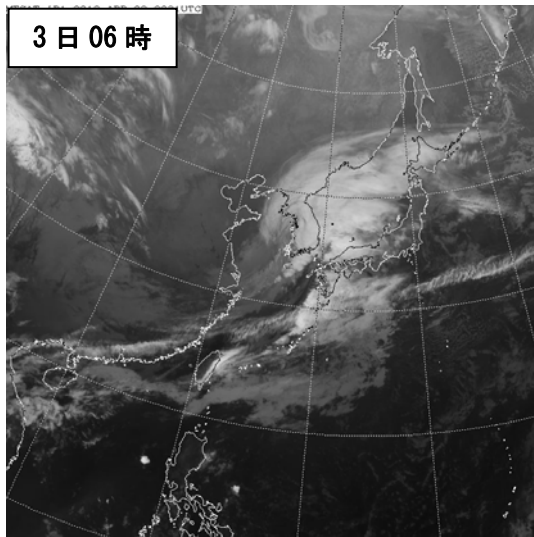
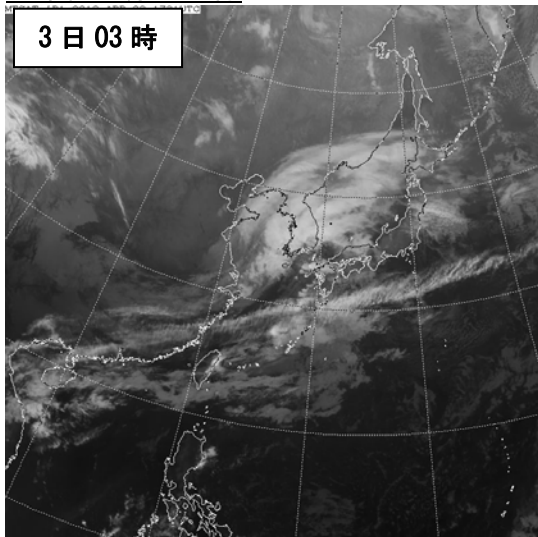


和歌山県内のアメダス位置図

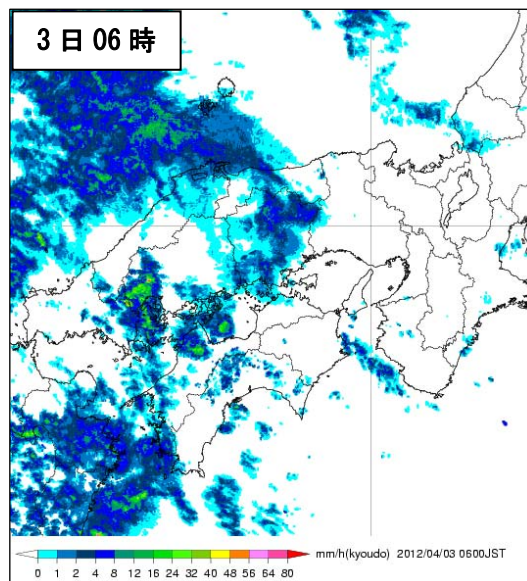
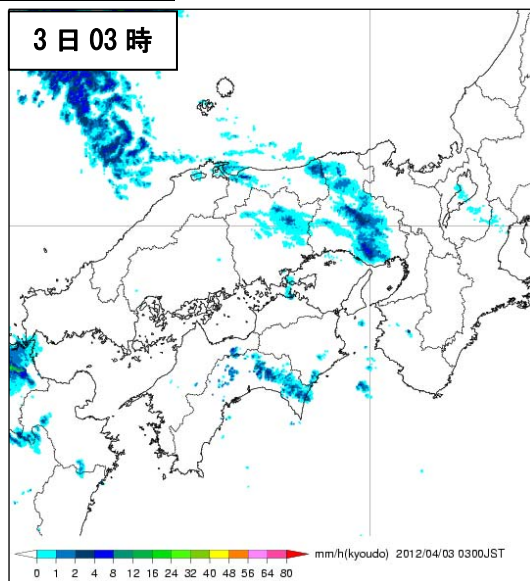
天気図



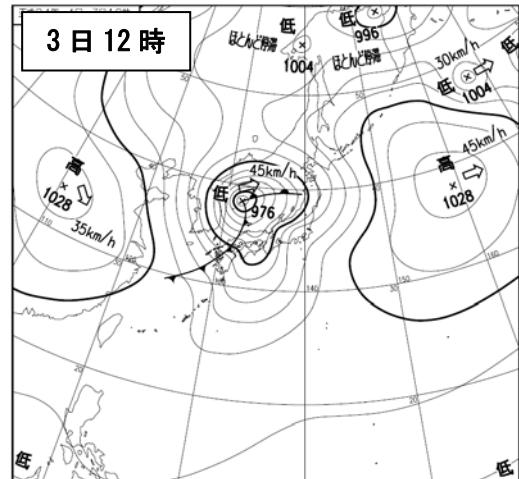
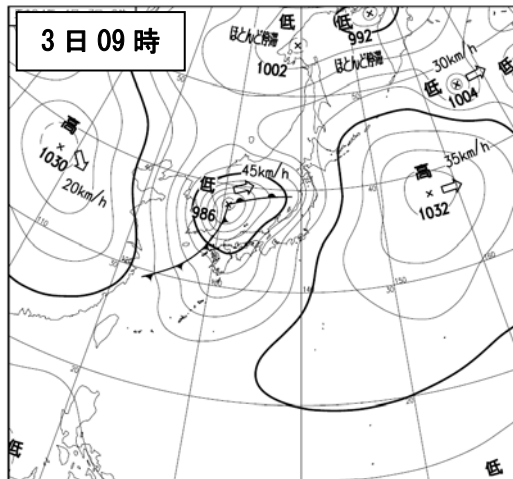
気象衛星赤外画像



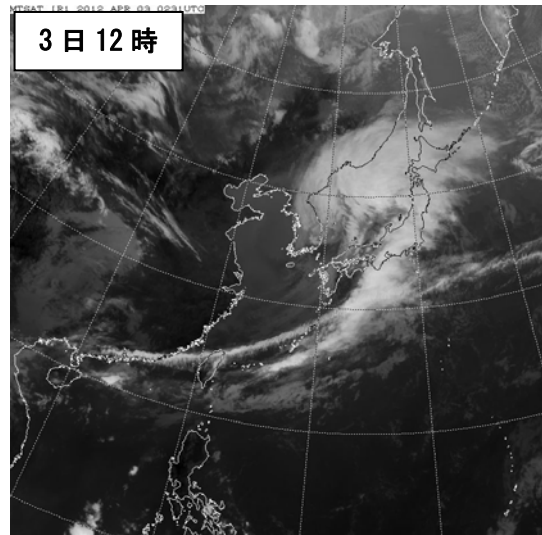
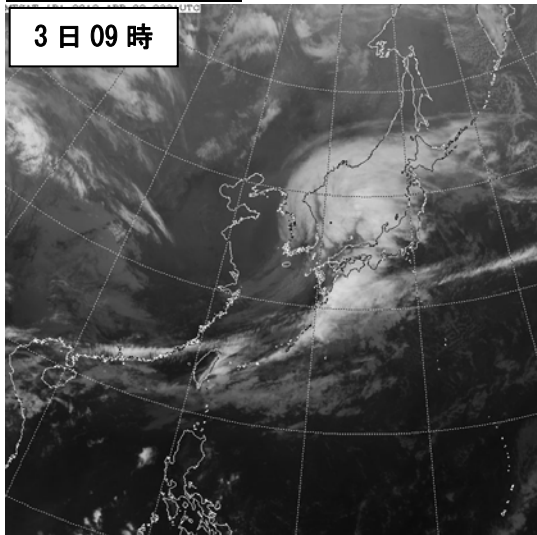
レーダー画像



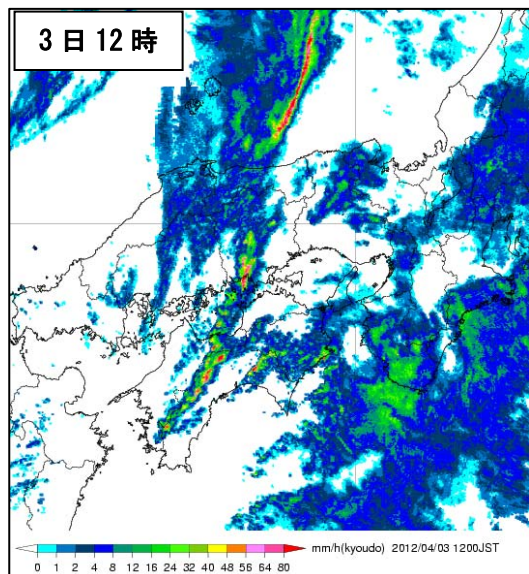
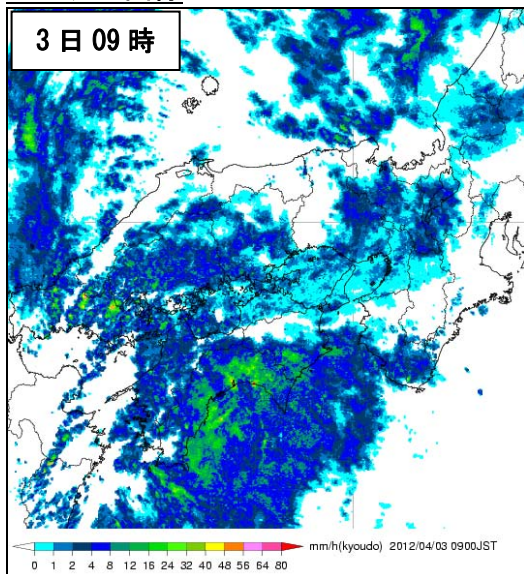
天気図



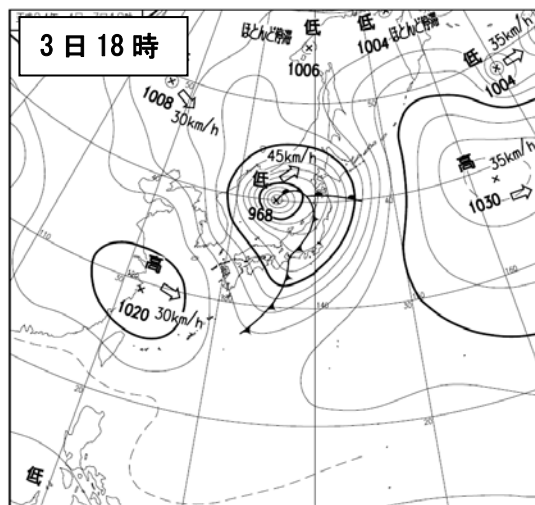
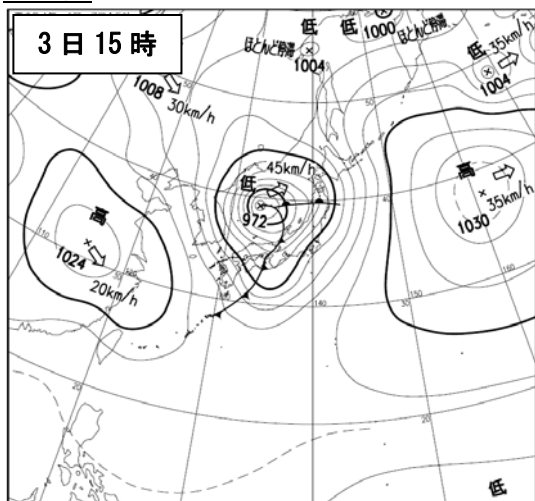
気象衛星赤外画像



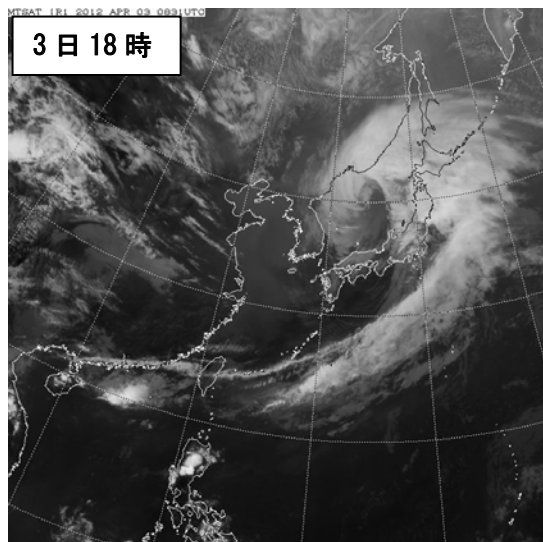
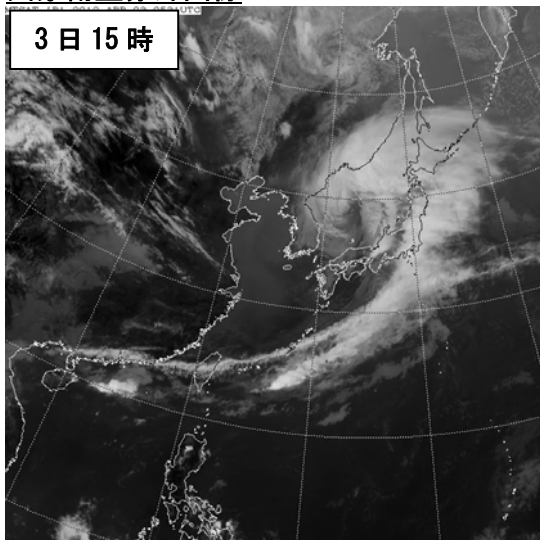
レーダー画像



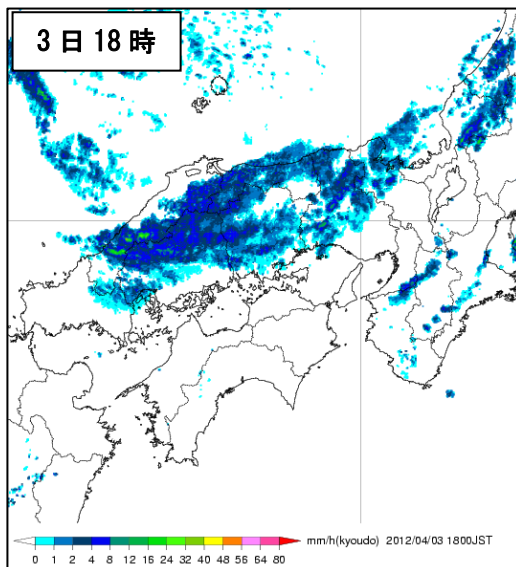
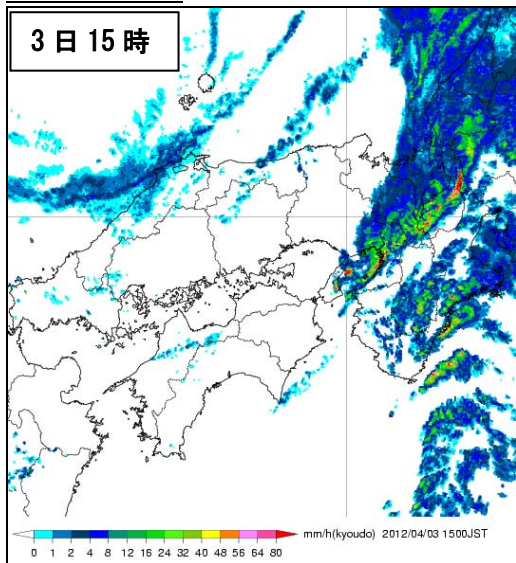
天気図



気象衛星赤外画像



レーダー画像



アメダス時系列（風向・風速）グラフ

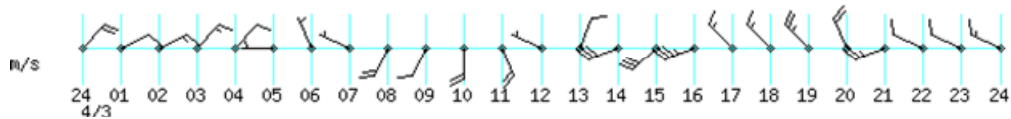
期間：4 月 3 日 0 時～24 時

┌ = 1m/s

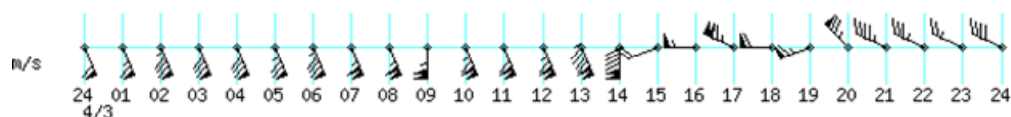
└ = 2m/s

┘ = 10m/s

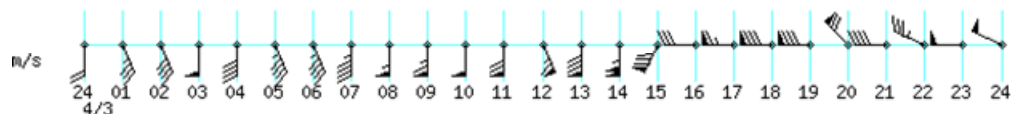
かつらぎ



友ヶ島



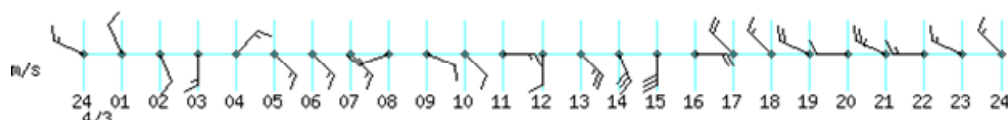
和歌山



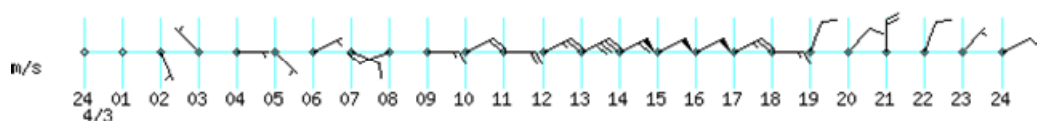
高野山



清水



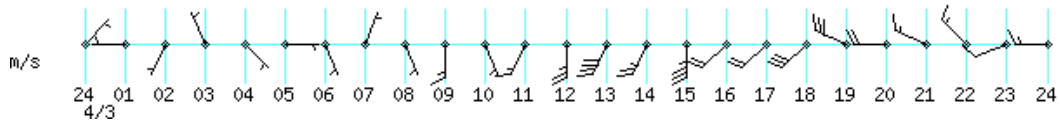
龍神



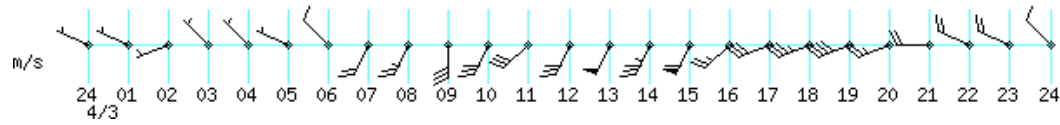
川辺



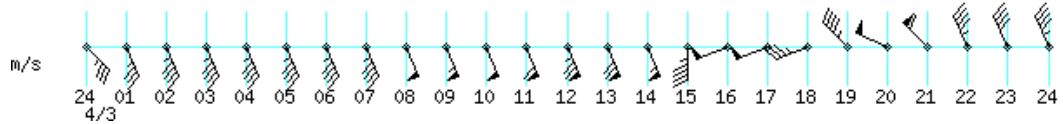
栗栖川



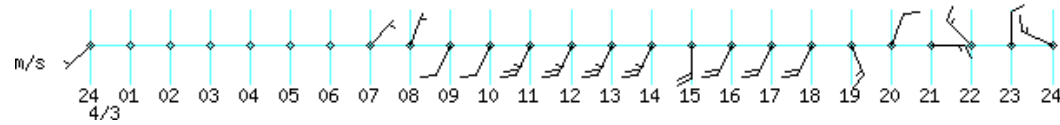
新宮



南紀白浜



西川



観測表

日最大風速 15m/s 以上の地点（大きい方から）

市町村名	地点名（よみ）	値(m/s)	風向	起日		統計開始年
				日	時分	
和歌山市	*友ヶ島(トモガシマ)	32.2	南南東	3	13:38	1998 年
和歌山市	和歌山(ワカヤマ)	22.9	南南西	3	14:52	1880 年
東牟婁郡串本町	潮岬(シノミサキ)	21.0	西	3	20:21	1913 年
西牟婁郡白浜町	*南紀白浜(ナキシラハマ)	17.3	南南東	3	12:09	2006 年
日高郡日高川町	*川辺(カワベ)	16.2	南東	3	12:13	1999 年

* が付いている地点の値は、統計開始以来での 4 月としての極値を更新した地点

日最大瞬間風速 20m/s 以上の地点（大きい方から）

市町村名	地点名（よみ）	値(m/s)	風向	起日		統計開始年
				日	時分	
和歌山市	*友ヶ島(トモガシマ)	41.9	南南東	3	13:16	2009 年
和歌山市	和歌山(ワカヤマ)	34.0	南	3	13:31	1940 年
田辺市	*龍神(リュウジン)	30.4	東北東	3	14:41	2009 年
東牟婁郡串本町	潮岬(シノミサキ)	30.3	西南西	3	16:23	1941 年
日高郡日高川町	*川辺(カワベ)	27.8	南東	3	11:05	2008 年
田辺市	*栗栖川(クリカガリ)	26.3	南西	3	13:39	2009 年
有田郡有田川町	*清水(シミス)	24.0	西南西	3	14:45	2008 年
新宮市	*新宮(シンガウ)	23.6	南西	3	15:22	2008 年
西牟婁郡白浜町	*南紀白浜(ナキシラハマ)	23.1	南	3	14:08	2009 年
伊都郡かつらぎ町	*かつらぎ(カツラギ)	22.8	南南西	3	14:08	2008 年
伊都郡高野町	高野山(コウヤサン)	20.5	南東	3	13:42	2009 年

* が付いている地点の値は、統計開始以来での 4 月としての極値を更新した地点
 友ヶ島、龍神、栗栖川、清水は観測史上 1 位の値を更新した

気象官署が執った措置

警報、注意報 (赤字は警報)

●：発表 ▼：警報から注意報 ◎：継続 解：解除
浸：浸水害 土：土砂災害 土浸：土砂災害、浸水害 斜体字：発表

発表時刻	警報・注意報	和歌山市	海南市	橋本市	紀の川市	岩出市	紀美野町	かつらぎ町	九度山町	高野町	有田市	御坊市	湯淺町	広川町	有田川町	美浜町	日高町	由良町	印南町	みなべ町	日高川町	田辺市	白浜町	上富田町	すさみ町	新宮市	那智勝浦町	太地町	古座川町	北山村	串本町	
2012/4/3 6:10	暴風警報	●	●	●	●	●	●	●	●	●	●	●	●	●	●	●	●	●	●	●	●	●	●	●	●	●	●	●	●	●	●	●
	波浪警報	●	●	●	●	●	●	●	●	●	●	●	●	●	●	●	●	●	●	●	●	●	●	●	●	●	●	●	●	●	●	●
	雷注意報	◎	◎	◎	◎	◎	◎	◎	◎	◎	◎	◎	◎	◎	◎	◎	◎	◎	◎	◎	◎	◎	◎	◎	◎	◎	◎	◎	◎	◎	◎	◎
	波浪注意報	◎	◎	◎	◎	◎	◎	◎	◎	◎	◎	◎	◎	◎	◎	◎	◎	◎	◎	◎	◎	◎	◎	◎	◎	◎	◎	◎	◎	◎	◎	◎
2012/4/3 8:05	暴風警報	◎	◎	◎	◎	◎	◎	◎	◎	◎	◎	◎	◎	◎	◎	◎	◎	◎	◎	◎	◎	◎	◎	◎	◎	◎	◎	◎	◎	◎	◎	◎
	波浪警報	◎	◎	◎	◎	◎	◎	◎	◎	◎	◎	◎	◎	◎	◎	◎	◎	◎	◎	◎	◎	◎	◎	◎	◎	◎	◎	◎	◎	◎	◎	◎
	大雨注意報	浸	浸	浸	浸	浸	浸	浸	浸	浸	土浸	土浸	土浸	土浸	土浸	土浸	土浸	土浸	土浸	土浸	土浸	土浸	土浸	土浸	土浸	土浸	土浸	土浸	土浸	土浸	土浸	
	雷注意報	◎	◎	◎	◎	◎	◎	◎	◎	◎	◎	◎	◎	◎	◎	◎	◎	◎	◎	◎	◎	◎	◎	◎	◎	◎	◎	◎	◎	◎	◎	◎
	洪水注意報	◎	◎	◎	◎	◎	◎	◎	◎	◎	◎	◎	◎	◎	◎	◎	◎	◎	◎	◎	◎	◎	◎	◎	◎	◎	◎	◎	◎	◎	◎	◎
2012/4/3 16:07	暴風警報																															
	波浪警報																															
	大雨注意報	浸	浸	浸	浸	浸	浸	浸	浸	浸	土浸	土浸	土浸	土浸	土浸	土浸	土浸	土浸	土浸	土浸	土浸	土浸	土浸	土浸	土浸	土浸	土浸	土浸	土浸	土浸	土浸	
	雷注意報	◎	◎	◎	◎	◎	◎	◎	◎	◎	◎	◎	◎	◎	◎	◎	◎	◎	◎	◎	◎	◎	◎	◎	◎	◎	◎	◎	◎	◎	◎	◎
	強風注意報	▼	▼	▼	▼	▼	▼	▼	▼	▼	▼	▼	▼	▼	▼	▼	▼	▼	▼	▼	▼	▼	▼	▼	▼	▼	▼	▼	▼	▼	▼	▼
2012/4/3 18:05	暴風警報																															
	波浪警報																															
	大雨注意報	解	解	解	解	解	解	解	解	解	解	解	解	解	解	解	解	解	解	解	解	解	解	解	解	解	解	解	解	解	解	
	雷注意報	◎	◎	◎	◎	◎	◎	◎	◎	◎	◎	◎	◎	◎	◎	◎	◎	◎	◎	◎	◎	◎	◎	◎	◎	◎	◎	◎	◎	◎	◎	◎
	洪水注意報	◎	◎	◎	◎	◎	◎	◎	◎	◎	◎	◎	◎	◎	◎	◎	◎	◎	◎	◎	◎	◎	◎	◎	◎	◎	◎	◎	◎	◎	◎	◎
2012/4/3 20:25	暴風警報																															
	波浪警報																															
	雷注意報	◎	◎	◎	◎	◎	◎	◎	◎	◎	◎	◎	◎	◎	◎	◎	◎	◎	◎	◎	◎	◎	◎	◎	◎	◎	◎	◎	◎	◎	◎	◎
	強風注意報	◎	◎	◎	◎	◎	◎	◎	◎	◎	◎	◎	◎	◎	◎	◎	◎	◎	◎	◎	◎	◎	◎	◎	◎	◎	◎	◎	◎	◎	◎	◎
2012/4/3 22:15	雷注意報	◎	◎	◎	◎	◎	◎	◎	◎	◎	◎	◎	◎	◎	◎	◎	◎	◎	◎	◎	◎	◎	◎	◎	◎	◎	◎	◎	◎	◎	◎	
	強風注意報	◎	◎	◎	◎	◎	◎	◎	◎	◎	◎	◎	◎	◎	◎	◎	◎	◎	◎	◎	◎	◎	◎	◎	◎	◎	◎	◎	◎	◎	◎	
	波浪注意報	◎	◎	◎	◎	◎	◎	◎	◎	◎	◎	◎	◎	◎	◎	◎	◎	◎	◎	◎	◎	◎	◎	◎	◎	◎	◎	◎	◎	◎	◎	
2012/4/3 23:22	雷注意報	◎	◎	◎	◎	◎	◎	◎	◎	◎	◎	◎	◎	◎	◎	◎	◎	◎	◎	◎	◎	◎	◎	◎	◎	◎	◎	◎	◎	◎	◎	
	強風注意報	◎	◎	◎	◎	◎	◎	◎	◎	◎	◎	◎	◎	◎	◎	◎	◎	◎	◎	◎	◎	◎	◎	◎	◎	◎	◎	◎	◎	◎	◎	
	波浪注意報	◎	◎	◎	◎	◎	◎	◎	◎	◎	◎	◎	◎	◎	◎	◎	◎	◎	◎	◎	◎	◎	◎	◎	◎	◎	◎	◎	◎	◎	◎	

気象情報

発表時刻	情報名
4月2日 5時35分	強風と高波に関する和歌山県気象情報 第1号
4月2日 16時23分	暴風と高波及び大雨に関する和歌山県気象情報 第2号
4月3日 5時40分	暴風と高波及び大雨に関する和歌山県気象情報 第3号
4月3日 11時13分	暴風と高波及び大雨に関する和歌山県気象情報 第4号
4月3日 16時36分	暴風と高波及び大雨に関する和歌山県気象情報 第5号
4月3日 20時46分	暴風と高波に関する和歌山県気象情報 第6号
4月3日 22時36分	暴風と高波に関する和歌山県気象情報 第7号

竜巻注意情報

発表時刻	情報名
4月3日 14時16分	和歌山県竜巻注意情報 第1号

被害状況

和歌山県総合防災課調べ 4 月 4 日 11 時 30 分現在

人的被害

重傷者 3 名（和歌山市、有田市、高野町：いずれも転倒し骨折）

軽傷者 3 名（和歌山市 3 名：いずれも転倒による）

物的被害

湯浅町 住家一部破損 1 棟（屋根）

湯浅町 住家一部破損 1 棟（飛来物により 2 階窓ガラス破損）

湯浅町 非住家一部破損（防犯灯折損）

岩出市 非住家破損（小屋が風で倒壊）

和歌山市 非住家破損（空き家が風で倒壊）

道路状況

県道御坊由良線 越波により通行止め

交通機関への影響

フェリー 2 便～9 便（上り下り共）（欠航）

J R 特急電車 6 本（部分運休含む）、普通電車 10 本運休

航空機 南紀白浜空港 2 便運休

停電

串本町 300 軒

（注）この資料は速報として取り急ぎまとめたもので、後日内容の一部訂正や追加をすることがあります。