

平成24年4月3日の急速に発達した 低気圧に関する岐阜県気象速報

目 次

- 1 気象概況
- 2 降水の状況
- 3 風の状況
- 4 極値順位の更新状況
- 5 警報・注意報、気象情報の発表状況
- 6 被害状況等

平成24年4月4日

(注) この資料は、4月4日09時現在の速報として取り急ぎまとめたもので、後日内容の一部訂正や追加をすることがあります。

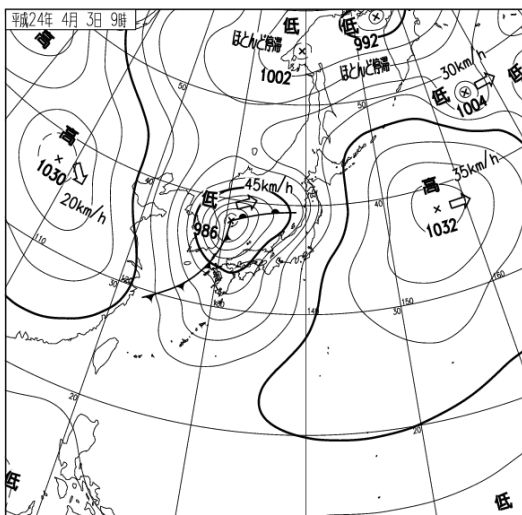
岐 阜 地 方 気 象 台

1 気象概況

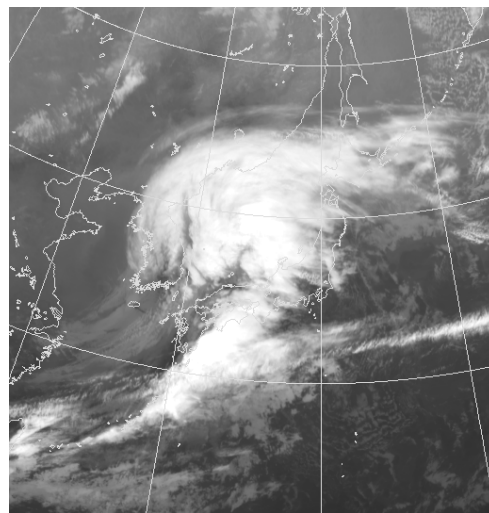
4月3日、前線を伴った低気圧が日本海を急速に発達しながら東北東に進み、3日昼過ぎから夜のはじめ頃にかけて岐阜県を通過しました。

このため、岐阜県では前線の通過に伴って強い風が吹き、3日の日最大風速は、岐阜で15時51分に西南西の風16.6メートルを観測しました。日最大瞬間風速は岐阜で15時44分に西の風28.4メートルを観測し、4月としての極値を更新しました。

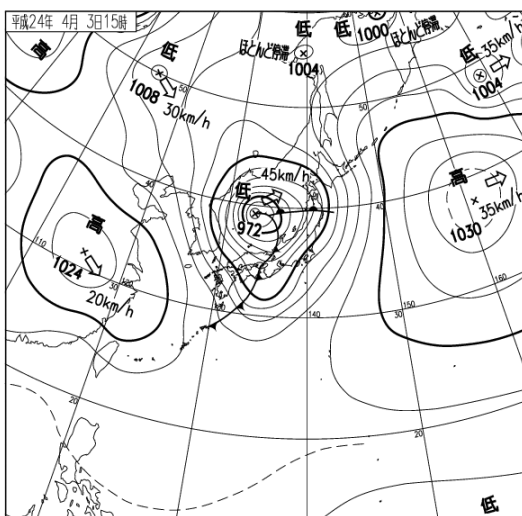
また、南から暖かく湿った空気が流れ込み、大気の状態が非常に不安定となり、雷を伴って局地的に激しい雨が降りました。3日の00時から24時までの日降水量は本巣市樽見で92.0ミリを、日最大1時間降水量は岐阜で16時37分までの1時間に35.0ミリの激しい雨を観測しました。日最大10分間降水量は、岐阜で15時50分に30.5ミリを観測し、4月としての極値を更新しました。



地上天気図 4月3日09時



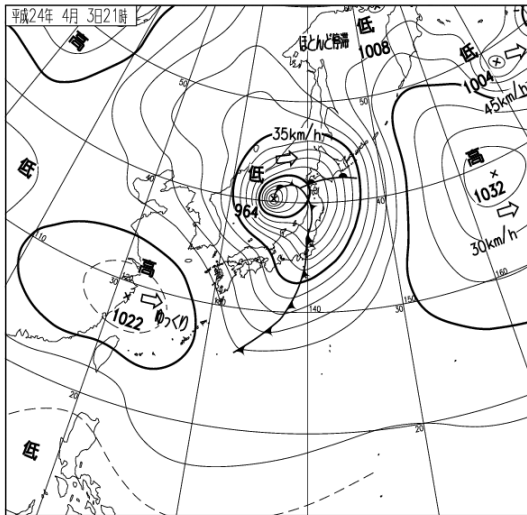
気象衛星赤外画像 4月3日09時



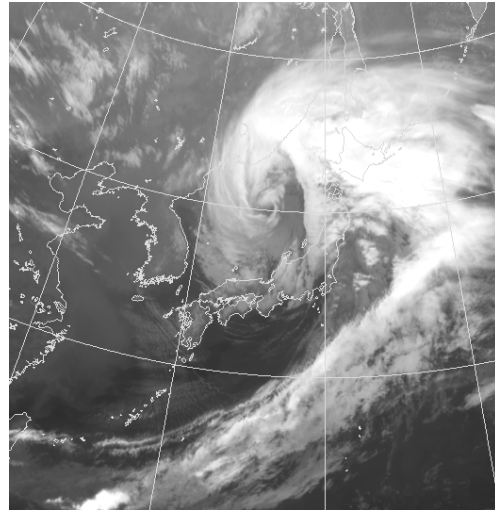
地上天気図 4月3日15時



気象衛星赤外画像 4月3日15時



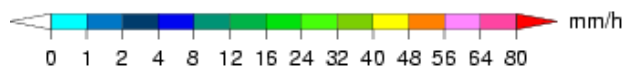
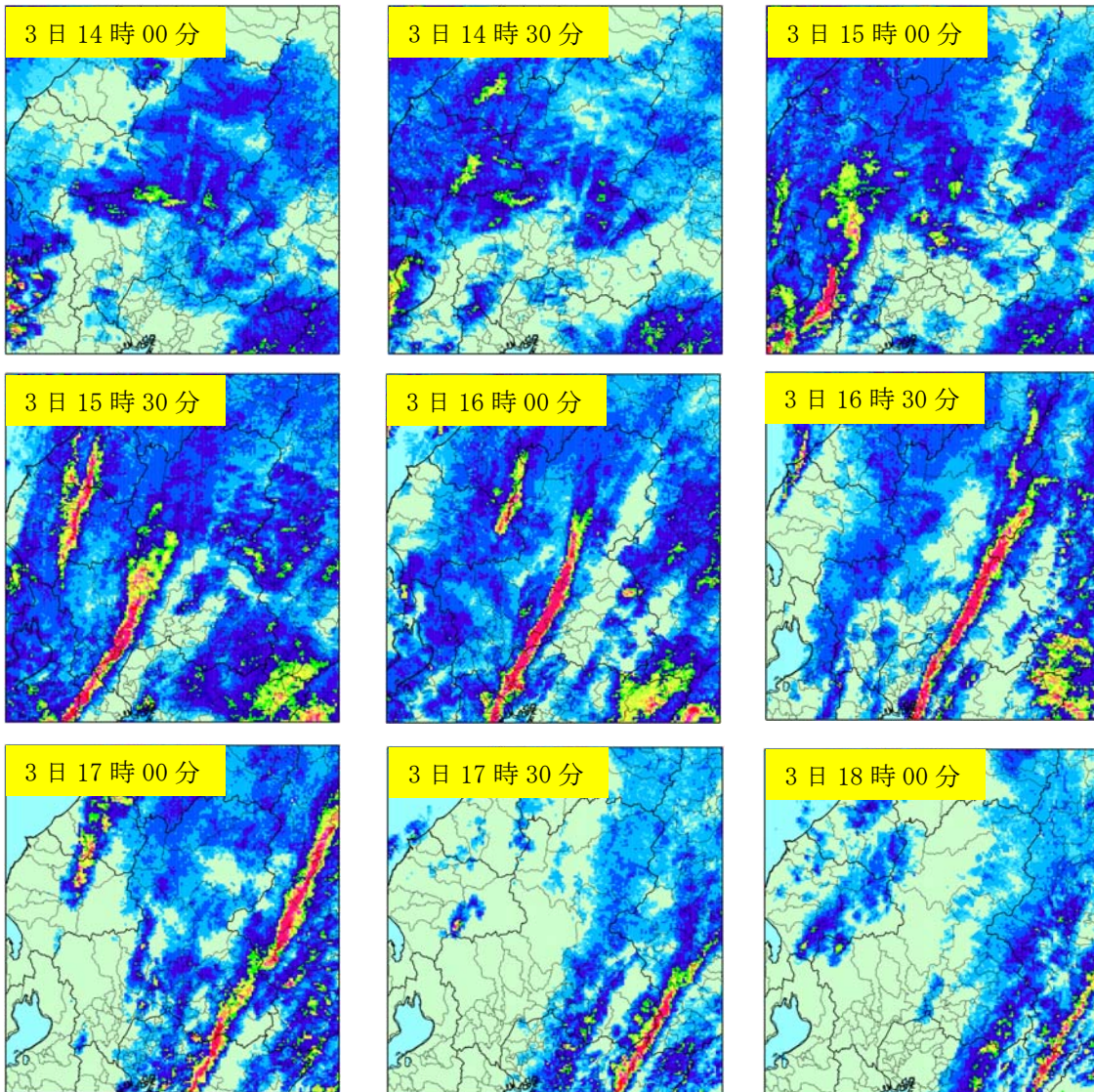
地上天気図 4月3日21時



気象衛星赤外画像 4月3日21時

2 降水の状況

○気象レーダー画像 (4月3日14時00分～18時00分)



○気象官署および特別地域気象観測所（岐阜、高山）

時刻	日合計 (mm)	日最大1時間降水量 (mm)		日最大10分間降水量 (mm)	
		最大	時分	最大	時分
観測所名					
岐阜	54.5	35.0	1637	30.5	1550
高山	41.0	14.5	1612	6.0	1612

○アメダス

時刻	日合計 (mm)	日最大1時間降水量 (mm)		日最大10分間降水量 (mm)	
		最大	時分	最大	時分
観測所名					
河合	32.5	7.0	1638	3.0	1559
神岡	26.5	8.5	1616	4.5	1616
白川	57.0	8.5	1544	2.5	1611
栃尾	21.0	11.5	1729	4.0	1639
御母衣	79.0	18.5	1546	4.0	1542
清見	39.5	8.0	1628	2.5	1603
丹生川	25.0	8.0	1712	5.0	1622
ひるがの	63.0	18.5	1544	5.0	1530
六厩	64.0	16.5	1556	5.5	1545
船山	41.5	18.0	1705	14.0	1615
宮之前	36.5	15.0	1719	8.0	1629
長滝	78.5	22.0	1540	6.5	1527
萩原	66.0	22.5	1619	16.0	1616
関市板取	83.5	24.5	1546	12.0	1537
八幡	73.0	24.5	1552	9.5	1556
宮地	50.5	27.0	1719	21.0	1629
樽見	92.0	29.5	1542	15.0	1523
金山	56.5	33.5	1710	24.0	1621
付知	51.5	15.5	1740	10.5	1650
美濃	48.5	29.5	1647	25.0	1557
伽藍	26.5	21.5	1728	16.0	1638
黒川	39.5	17.5	1733	12.5	1644
揖斐川	43.5	11.0	1609	8.0	1524
美濃加茂	21.5	9.5	1711	8.5	1621
恵那	55.5	34.5	1753	22.5	1706
中津川	45.5	25.0	1724	14.0	1713
関ヶ原	33.0	12.0	1604	4.5	1516
大垣	38.0	13.5	1604	10.0	1533
多治見	34.5	24.0	1727	18.0	1639
上石津	42.5	15.5	1607	10.5	1518

3 風の状況（4月3日00時～24時）

○気象官署および特別地域気象観測所（岐阜、高山）

時刻		日最大 風速 (m/s) /風向	時分	日最大瞬間 風速 (m/s) /風向	時分
観測所名					
岐阜	風向	西南西		西	
	風速	16.6	1551	28.4	1544
高山	風向	西		南南西	
	風速	10.5	1652	19.3	1552

○アメダス

時刻		日最大 風速 (m/s) /風向	時分	日最大瞬間 風速 (m/s) /風向	時分
観測所名					
河合	風向	東南東		西	
	風速 (m/s)	5.5	1429	15.3	1635
神岡	風向	南		南南西	
	風速 (m/s)	7.0	0852	16.4	1656
白川	風向	南西		西南西	
	風速 (m/s)	7.2	1237	18.8	1052
栃尾	風向	西		西南西	
	風速 (m/s)	7.0	2106	19.0	1705
六厩	風向	西北西		西北西	
	風速 (m/s)	8.2	1654	16.9	1653
宮之前	風向	南南西		西	
	風速 (m/s)	7.6	1613	17.8	1619
長滝	風向	南南東		南南東	
	風速 (m/s)	7.5	1559	19.7	1552
萩原	風向	南		南南東	
	風速 (m/s)	12.0	1603	22.4	1556
八幡	風向	西南西		南西	
	風速 (m/s)	3.8	1553	13.2	1533
宮地	風向	西北西		北西	
	風速 (m/s)	9.3	1948	17.2	1947
樽見	風向	南東		東南東	
	風速 (m/s)	7.5	1452	19.2	1539
金山	風向	東南東		南東	
	風速 (m/s)	8.5	1602	20.4	1601
美濃	風向	南西		西南西	
	風速 (m/s)	10.7	1542	22.1	1522
黒川	風向	東		東南東	
	風速 (m/s)	6.7	1342	16.5	1620
揖斐川	風向	北西		北西	
	風速 (m/s)	10.8	1848	19.8	1957
美濃加茂	風向	南南東		南南東	
	風速 (m/s)	13.4	1557	25.7	1550
恵那	風向	南西		西	
	風速 (m/s)	11.4	1655	23.7	1653
中津川	風向	西		南	
	風速 (m/s)	7.0	1706	17.8	1620
関ヶ原	風向	西		西	
	風速 (m/s)	9.4	1729	19.4	1728
大垣	風向	南南東		南南東	
	風速 (m/s)	14.9	1513	24.9	1505
多治見	風向	南東		南東	
	風速 (m/s)	9.0	1602	23.1	1618

4 極値順位の更新状況 (4月3日)

<統計開始以来の極値更新 (年として)>

○アメダス

地点名	要素名	値	起日	統計期間
美濃加茂	日最大風向・風速 (m/s)	南南東 13.4	2012年4月3日	1979年4月～ 2012年4月
大垣	日最大風向・風速 (m/s)	南南東 14.9	2012年4月3日	1979年4月～ 2012年4月
多治見	日最大風向・風速 (m/s)	南東 9.0	2012年4月3日	1979年4月～ 2012年4月

<統計開始以来の極値更新 (4月として)>

○気象官署および特別地域気象観測所 (岐阜、高山)

地点名	要素名	値	起日	統計期間
岐阜	日最大瞬間風速・風向 (m/s)	西 28.4	2012年4月3日	1918年4月 ～2012年4月
岐阜	日最大10分間降水量 (mm)	30.5	2012年4月3日	1937年4月 ～2012年4月

○アメダス

地点名	要素名	値	起日	統計期間
六所	日最大風向・風速 (m/s)	西北西 8.2	2012年4月3日	1979年4月～ 2012年4月
萩原	日最大風向・風速 (m/s)	南 12.0	2012年4月3日	1976年4月～ 2012年4月
宮地	日最大風向・風速 (m/s)	西北西 9.3	2012年4月3日	1979年4月～ 2012年4月
金山	日最大風向・風速 (m/s)	東南東 8.5	2012年4月3日	1979年4月～ 2012年4月
美濃	日最大風向・風速 (m/s)	南西 10.7	2012年4月3日	1979年4月～ 2012年4月
美濃加茂	日最大風向・風速 (m/s)	南南東 13.4	2012年4月3日	1979年4月～ 2012年4月
恵那	日最大風向・風速 (m/s)	南西 11.4	2012年4月3日	1976年4月～ 2012年4月
大垣	日最大風向・風速 (m/s)	南南東 14.9	2012年4月3日	1979年4月～ 2012年4月
多治見	日最大風向・風速 (m/s)	南東 9.0	2012年4月3日	1979年4月～ 2012年4月

地点名	要素名	値	起日	統計期間
宮地	日最大1時間降水量 (mm)	27.0	2012年4月3日	1976年4月～ 2012年4月
金山	日最大1時間降水量 (mm)	33.5	2012年4月3日	1976年4月～ 2012年4月
美濃	日最大1時間降水量 (mm)	29.5	2012年4月3日	1976年4月～ 2012年4月
恵那	日最大1時間降水量 (mm)	34.5	2012年4月3日	1976年4月～ 2012年4月

5 警報・注意報、気象情報の発表状況 (4月3日07時08分から4日04時53分まで)

(注) ●：発表 ▼：警報から注意報 ○：継続 解：解除
 浸：浸水害 土：土砂災害 土浸：土砂災害、浸水害 斜体字：発表

注警報名称	岐阜市	大垣市	羽島市	各務原市	山県市	瑞穂市	本巣市	海津市	岐阜市	笠松町	垂井町	関ヶ原町	神戸町	輪之内町	安八町	揖斐川町	大野町	池田町	北方町	多治見市	中津川市	瑞浪市	惠那市	土岐市	関市	美濃市	美濃加茂市	可児市	郡上市	坂祝町	富加町	川辺町	七宗町	八百津町	白川町	東白川村	御嵩町	高山市	飛騨市	白川村	下呂市									
2012/4/3 7:08	雷注意報	●	●	●	●	●	●	●	●	●	●	●	●	●	●	●	●	●	●	●	●	●	●	●	●	●	●	●	●	●	●	●	●	●	●	●	●	●	●	●	●	●	●	●	●					
	強風注意報	●	●	●	●	●	●	●	●	●	●	●	●	●	●	●	●	●	●	●	●	●	●	●	●	●	●	●	●	●	●	●	●	●	●	●	●	●	●	●	●	●	●	●	●	●				
	融雪注意報																																																	
	なだれ注意報																																																	
	霜注意報	解	解	解	解	解	解	解	解	解	解	解	解	解	解	解	解	解	解	解	解	解	解	解	解	解	解	解	解	解	解	解	解	解	解	解	解	解	解	解	解	解	解	解	解	解				
2012/4/3 15:14	大雨注意報	●	●	●	●	●	●	●	●	●	●	●	●	●	●	●	●	●	●	●	●	●	●	●	●	●	●	●	●	●	●	●	●	●	●	●	●	●	●	●	●	●	●	●	●	●	●			
	雷注意報	○	○	○	○	○	○	○	○	○	○	○	○	○	○	○	○	○	○	○	○	○	○	○	○	○	○	○	○	○	○	○	○	○	○	○	○	○	○	○	○	○	○	○	○	○	○	○		
	強風注意報	○	○	○	○	○	○	○	○	○	○	○	○	○	○	○	○	○	○	○	○	○	○	○	○	○	○	○	○	○	○	○	○	○	○	○	○	○	○	○	○	○	○	○	○	○	○	○		
	融雪注意報																																																	
	洪水注意報	●	●	●	●	●	●	●	●	●	●	●	●	●	●	●	●	●	●	●	●	●	●	●	●	●	●	●	●	●	●	●	●	●	●	●	●	●	●	●	●	●	●	●	●	●	●	●		
	なだれ注意報																																																	
2012/4/3 19:20	大雨注意報	解	解	解	解	解	解	解	解	解	解	解	解	解	解	解	解	解	解	解	解	解	解	解	解	解	解	解	解	解	解	解	解	解	解	解	解	解	解	解	解	解	解	解	解	解	解	解		
	雷注意報	解	解	解	解	解	解	解	解	解	解	解	解	解	解	解	解	解	解	解	解	解	解	解	解	解	解	解	解	解	解	解	解	解	解	解	解	解	解	解	解	解	解	解	解	解	解	解	解	
	強風注意報	○	○	○	○	○	○	○	○	○	○	○	○	○	○	○	○	○	○	○	○	○	○	○	○	○	○	○	○	○	○	○	○	○	○	○	○	○	○	○	○	○	○	○	○	○	○	○	○	
	融雪注意報																																																	
	洪水注意報	解	解	解	解	解	解	解	解	解	解	解	解	解	解	解	解	解	解	解	解	解	解	解	解	解	解	解	解	解	解	解	解	解	解	解	解	解	解	解	解	解	解	解	解	解	解	解	解	
	なだれ注意報																																																	
2012/4/3 21:15	強風注意報	○	○	○	○	○	○	○	○	○	○	○	○	○	○	○	○	○	○	○	○	○	○	○	○	○	○	○	○	○	○	○	○	○	○	○	○	○	○	○	○	○	○	○	○	○	○	○	○	
	なだれ注意報																																																	
2012/4/4 4:53	強風注意報	解	解	解	解	解	解	解	解	解	解	解	解	解	解	解	解	解	解	解	解	解	解	解	解	解	解	解	解	解	解	解	解	解	解	解	解	解	解	解	解	解	解	解	解	解	解	解		
	なだれ注意報																																																	

○岐阜県気象情報

情報名	発表時刻
大雨と雷及び突風に関する岐阜県気象情報 第1号	平成24年4月2日17時01分
大雨と雷及び突風に関する岐阜県気象情報 第2号	平成24年4月3日05時30分
大雨と雷及び突風に関する岐阜県気象情報 第3号	平成24年4月3日16時52分
大雨と雷及び突風に関する岐阜県気象情報 第4号	平成24年4月3日22時04分

○竜巻注意情報

情報名	発表時刻
岐阜県竜巻注意情報 第1号	平成24年4月3日14時22分
岐阜県竜巻注意情報 第2号	平成24年4月3日15時23分
岐阜県竜巻注意情報 第3号	平成24年4月3日16時20分
岐阜県竜巻注意情報 第4号	平成24年4月3日17時18分

6 被害状況等 (岐阜県防災課調べ 4月4日09時00分現在)

○被害状況

人的被害 4名

- 大垣市 1名 (風に飛ばされたテントが頭部にあたりけが)
- 多治見市 1名 (すだれを取ろうとして転倒)
- 海津市 1名 (風にあおられて階段から転倒)
- 関市 1名 (風にあおられて歩行中に転倒)

住家被害

床下浸水 5 棟

八百津町 1 棟、富加町 2 棟、多治見 1 棟、岐阜市 1 棟

一部損壊 13 棟

八百津町 1 棟、多治見市 2 棟、神戸町 4 棟、

可児市、大垣市、恵那市、土岐市、山県市、海津市 各 1 棟

本件問い合わせ先
岐阜地方気象台防災業務課
電話：058-271-4108