

秋田県災害時気象資料（速報値）

「急速に発達した低気圧による暴風等」

平成 24 年 4 月 3 日～4 日

<概況>

4 月 3 日、低気圧が急速に発達しながら日本海を北東に進み、4 日未明には東北地方北部を通過した。

秋田県では、3 日午後から南よりの風が強まり、寒冷前線が通過した 3 日夜のはじめ頃から西よりの風が変わって引き続き強い状態が 4 日夕方にかけて続いた。

アメダス秋田で 40.8m/s、本荘で 40.0m/s を含む全てのアメダス観測所で 4 月として観測史上 1 位を更新する最大瞬間風速を観測するなど県内全域で暴風となり、海上でも猛烈なしけとなった。

秋田県沿岸では気圧の低下と吹き寄せに加え波浪の影響で潮位が高まり、高潮警報基準を超える高潮となった。

これらの暴風等により秋田県では、負傷者 15 名の人的被害が発生した他、住家破損や停電など多くの被害が発生した。また、航空、鉄道などの交通機関に大きな影響があった。

<添付資料>

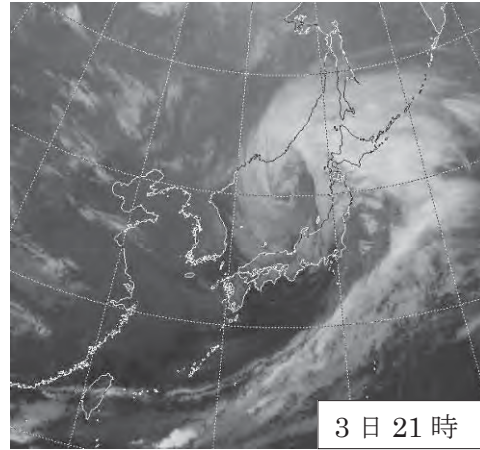
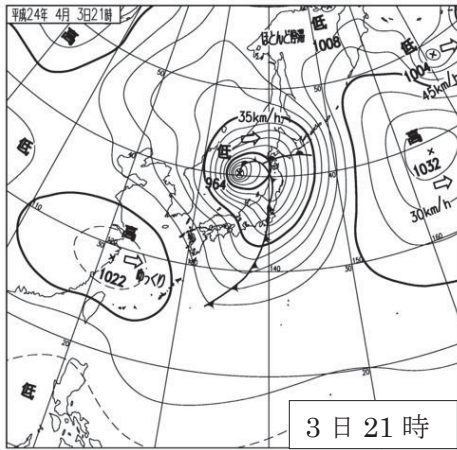
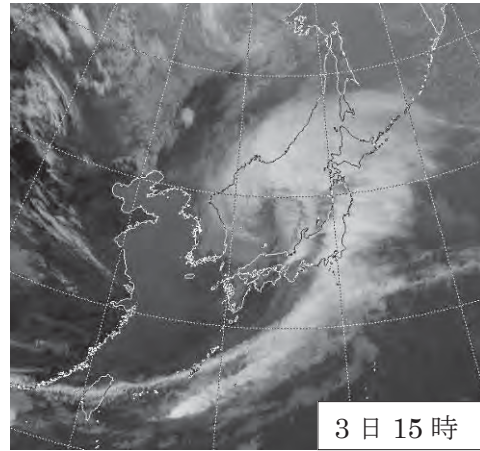
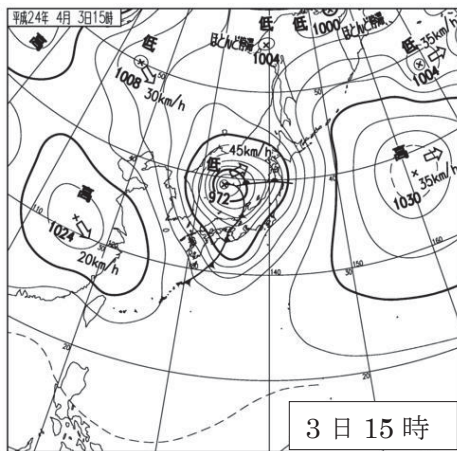
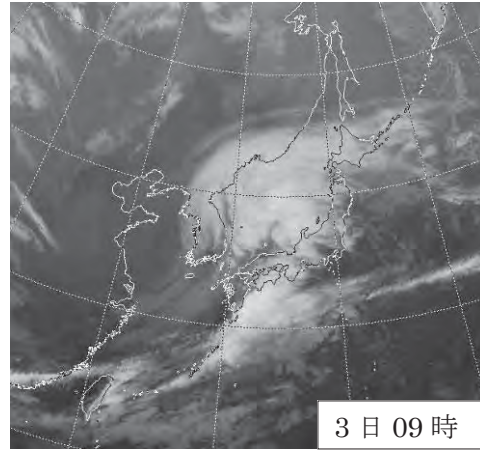
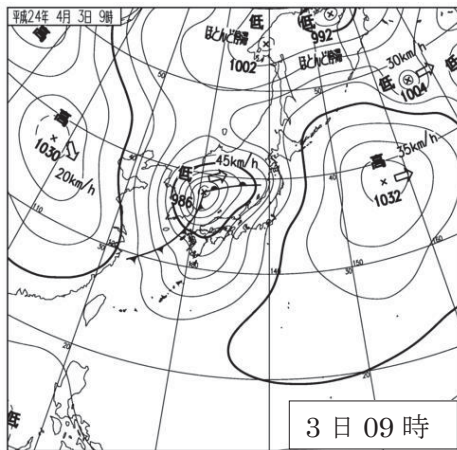
- 1 地上天気図、気象衛星画像（赤外画像）
- 2 気象レーダー画像
- 3 アメダス観測データ
- 4 アメダス地点の風向風速時系列図
- 5 アメダス地点の最大風速一覧表
- 6 警報・注意報発表状況
- 7 秋田県気象情報発表状況

※値はすべて速報値であり、後日修正する可能性があります。

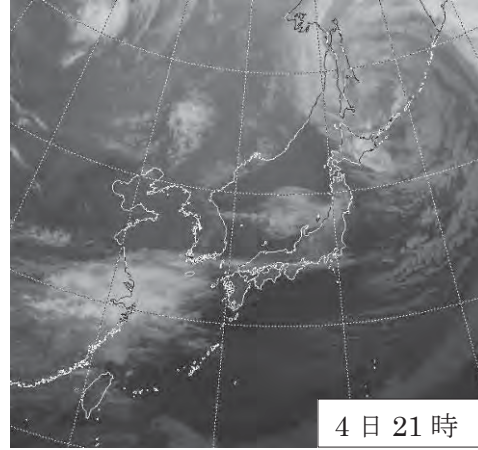
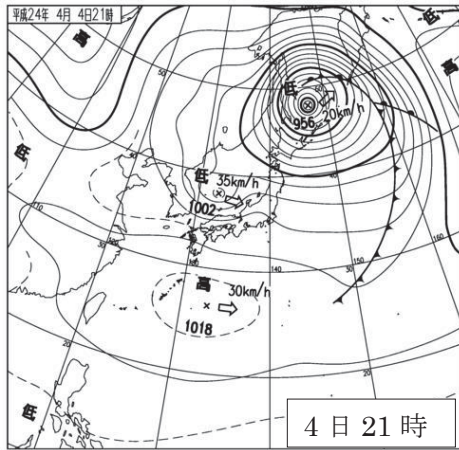
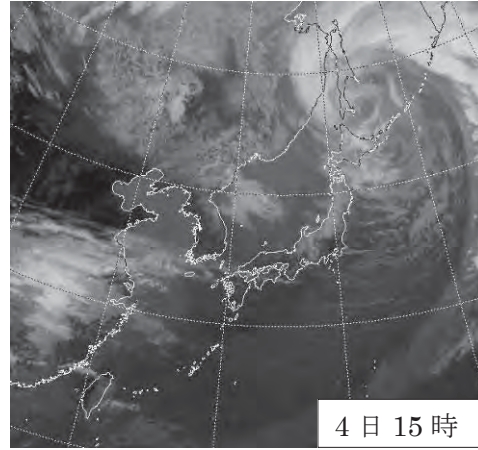
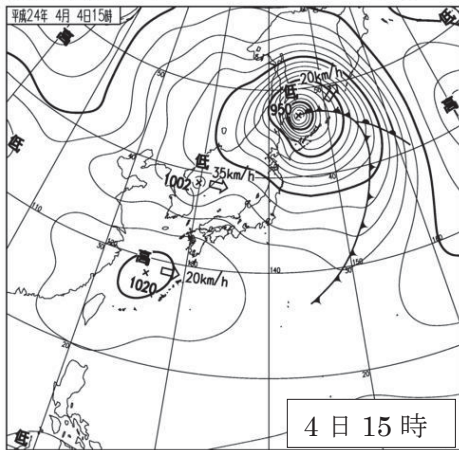
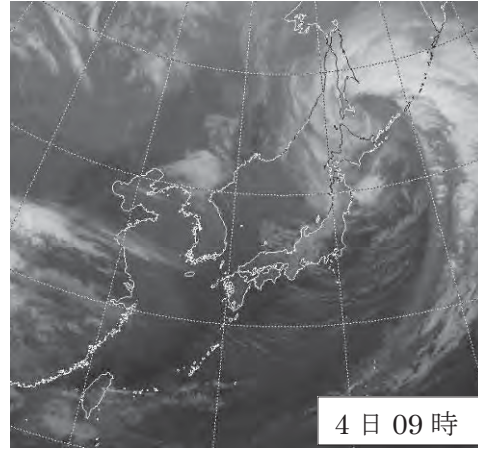
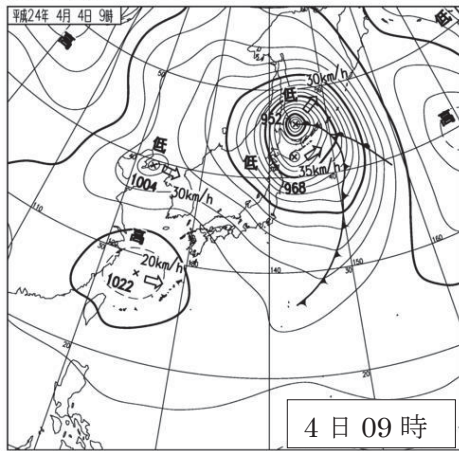
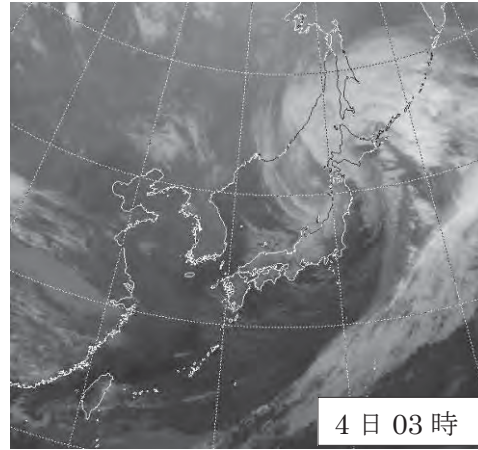
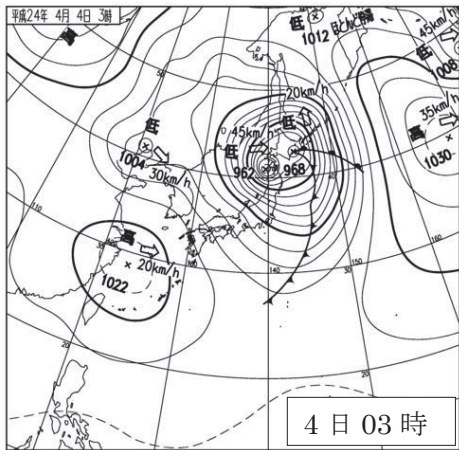
平成 24 年 4 月 6 日

秋田地方気象台

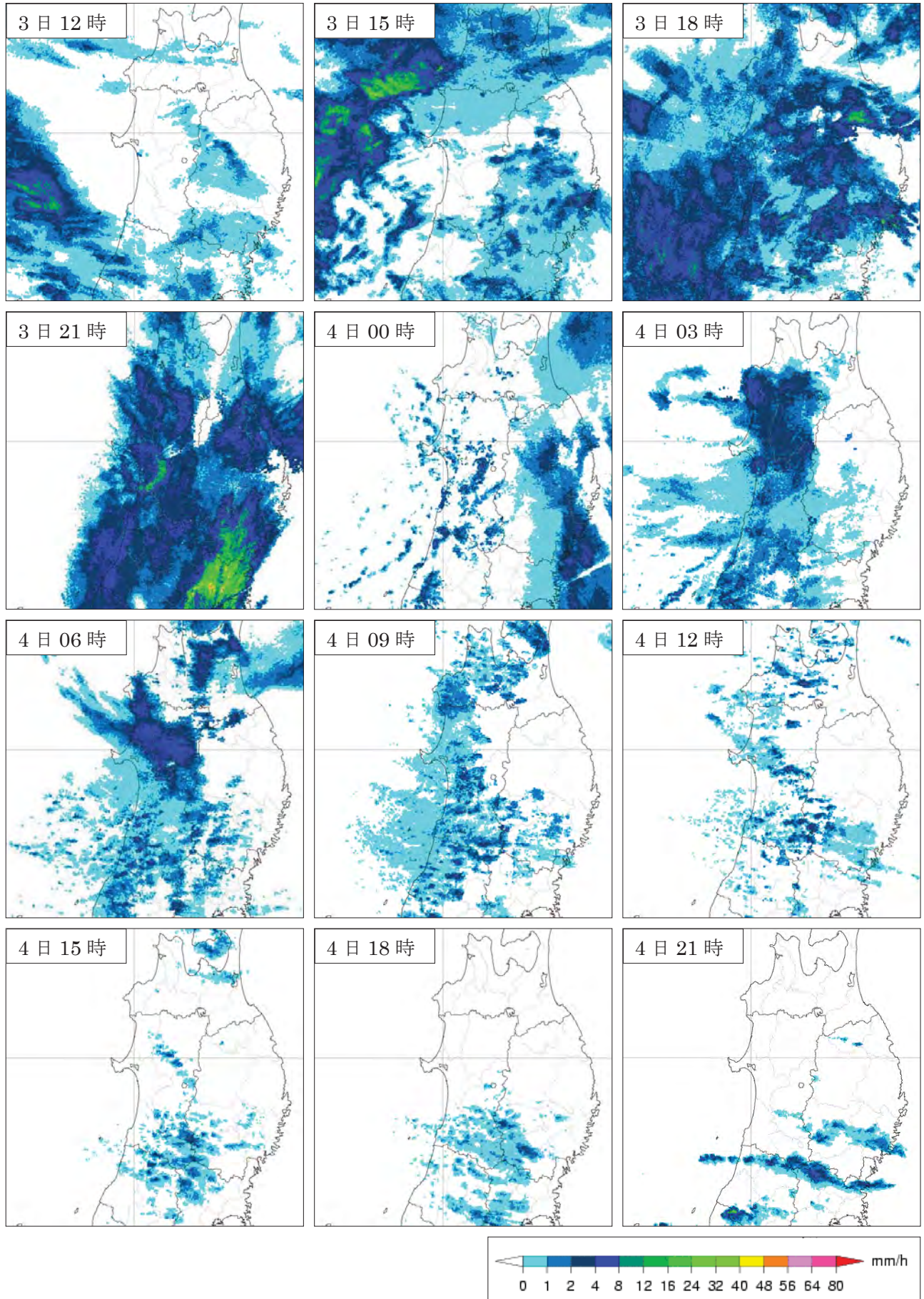
資料1-1 地上天気図、気象衛星画像（赤外面像）



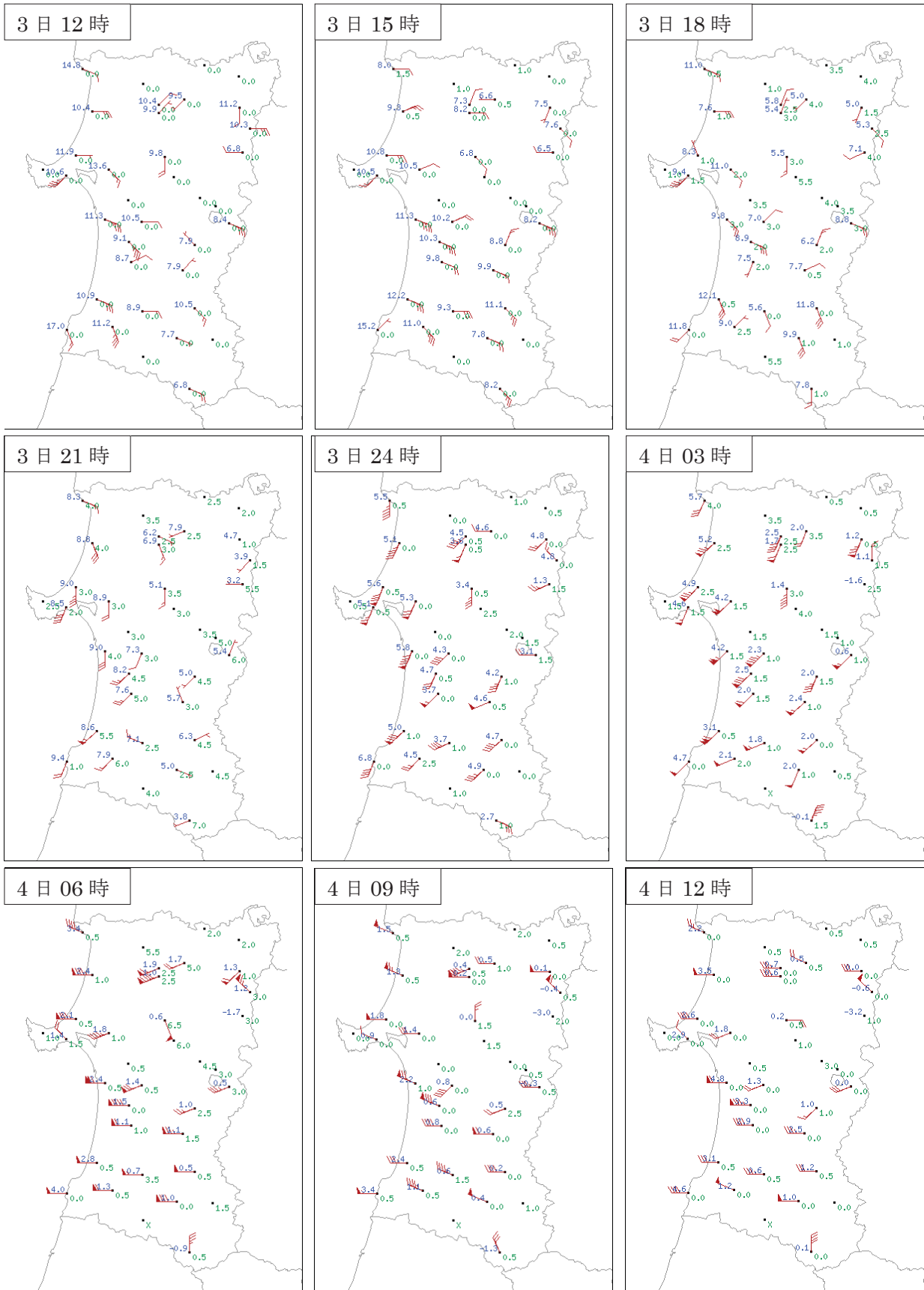
資料 1-2 地上天気図、気象衛星画像（赤外面像）



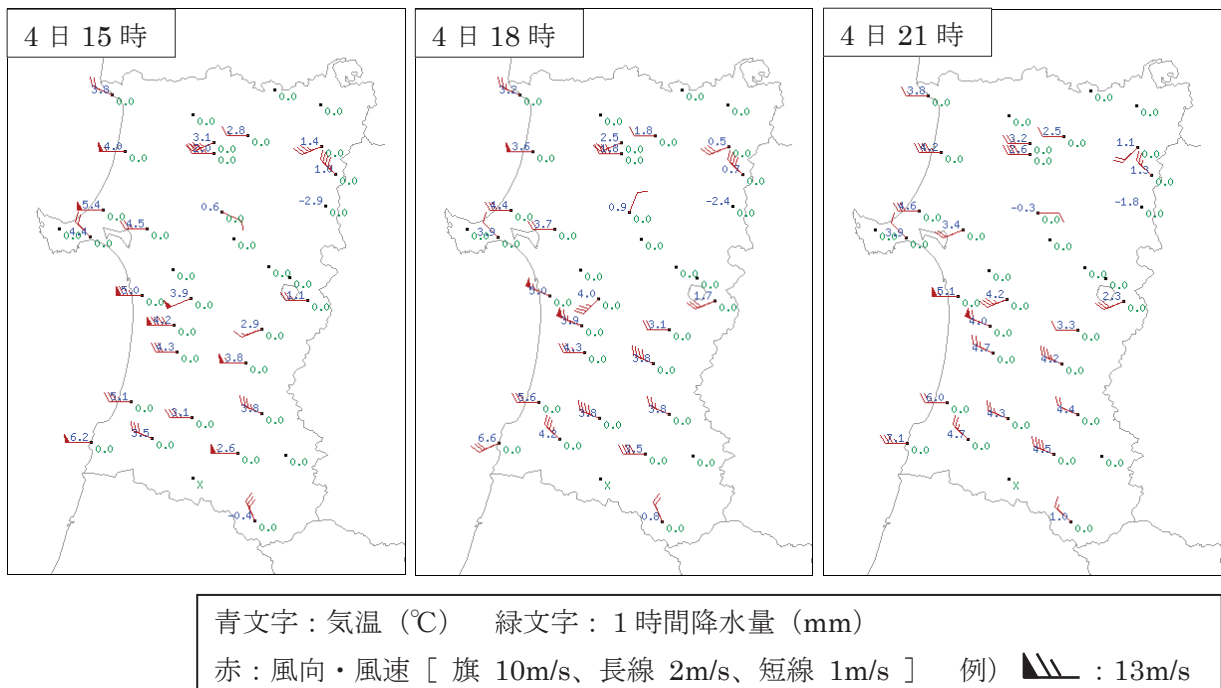
資料2 気象レーダー画像



資料 3-1 アメダス観測データ

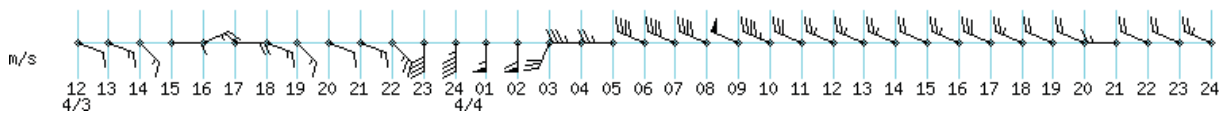


資料3-2 アメダス観測データ

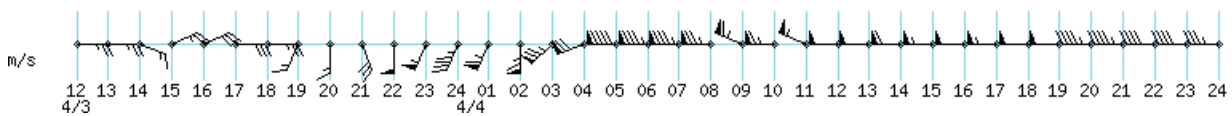


資料4-1 アメダス地点の風向風速時系列図

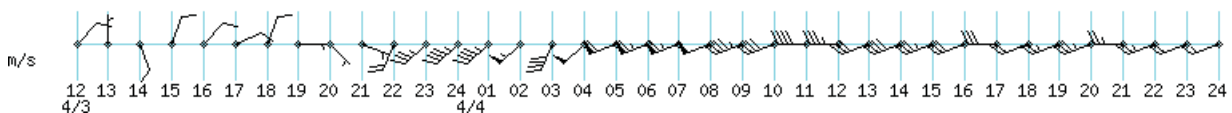
八森 2012年4月3日12時～2012年4月4日24時



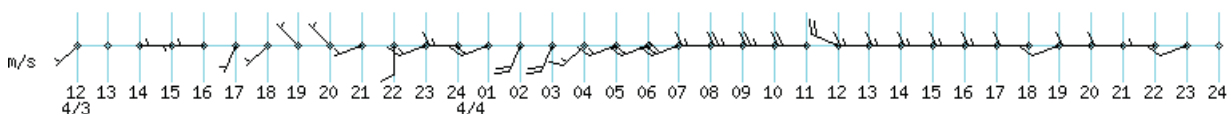
能代 2012年4月3日12時～2012年4月4日24時



鷹巣 2012年4月3日12時～2012年4月4日24時

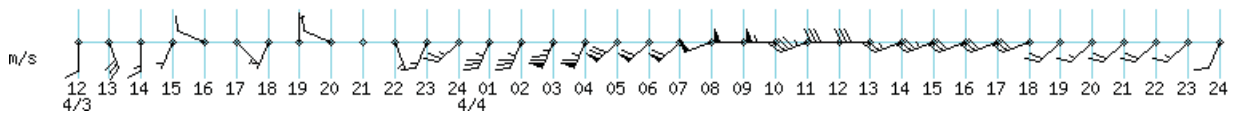


大館 2012年4月3日12時～2012年4月4日24時

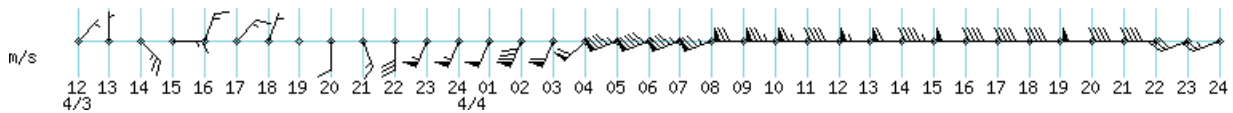


資料4-2 アメダス地点の風向風速時系列図

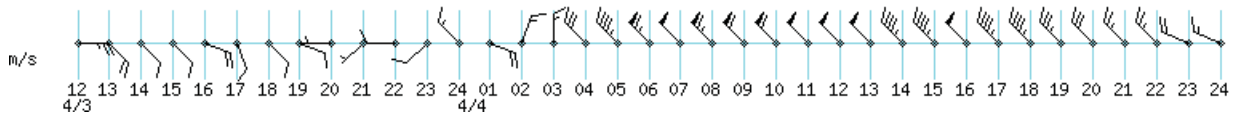
鹿角 2012年4月3日12時～2012年4月4日24時



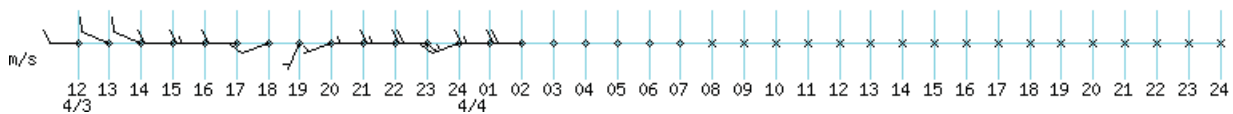
脇神 2012年4月3日12時～2012年4月4日24時



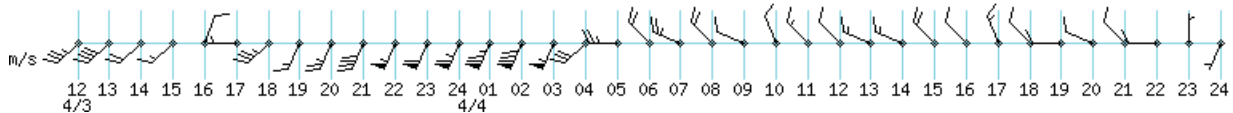
湯瀬 2012年4月3日12時～2012年4月4日24時



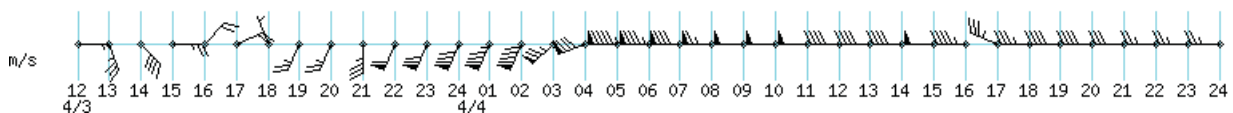
八幡平 2012年4月3日12時～2012年4月4日24時



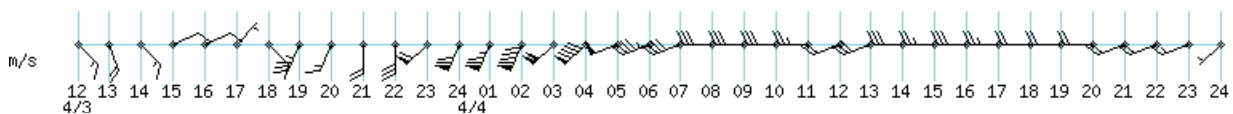
男鹿 2012年4月3日12時～2012年4月4日24時



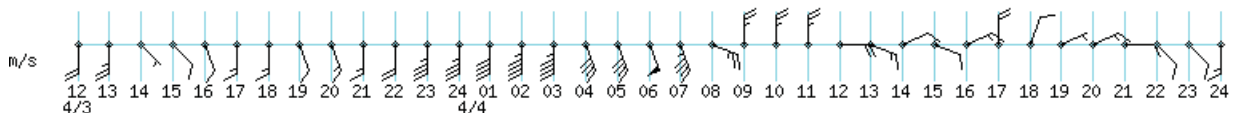
大潟 2012年4月3日12時～2012年4月4日24時



五城目 2012年4月3日12時～2012年4月4日24時

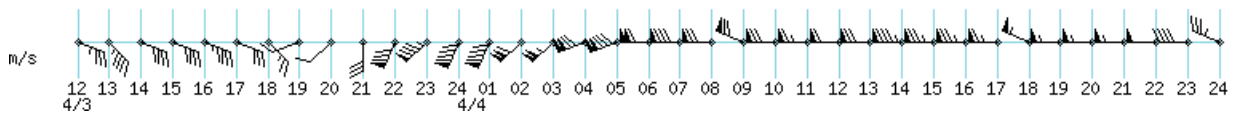


阿仁合 2012年4月3日12時～2012年4月4日24時

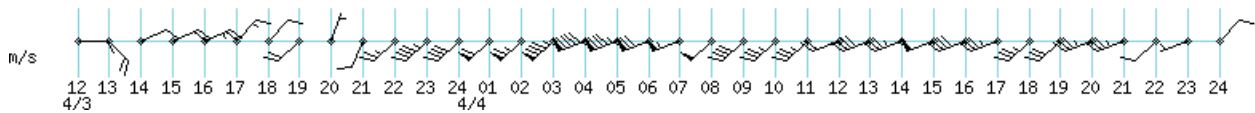


資料4-3 アメダス地点の風向風速時系列図

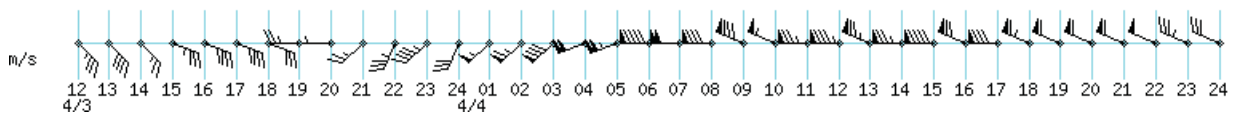
秋田 2012年4月3日12時～2012年4月4日24時



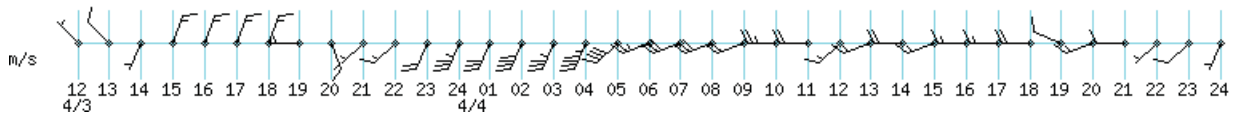
岩見三内 2012年4月3日12時～2012年4月4日24時



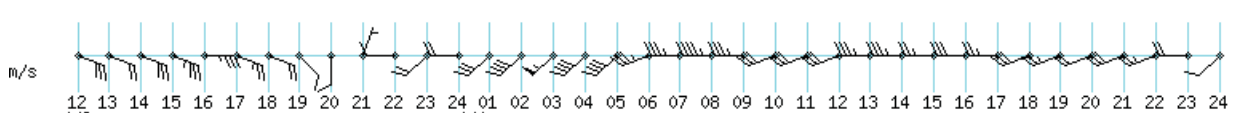
雄和 2012年4月3日12時～2012年4月4日24時



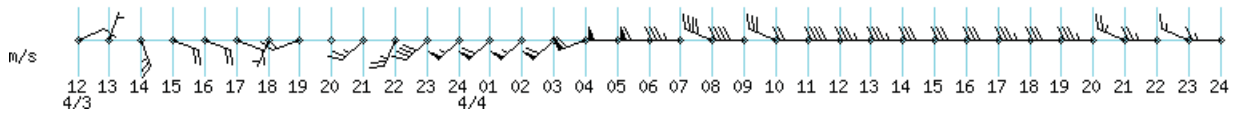
角館 2012年4月3日12時～2012年4月4日24時



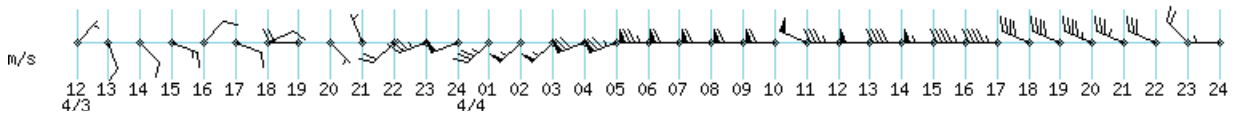
田沢湖 2012年4月3日12時～2012年4月4日24時



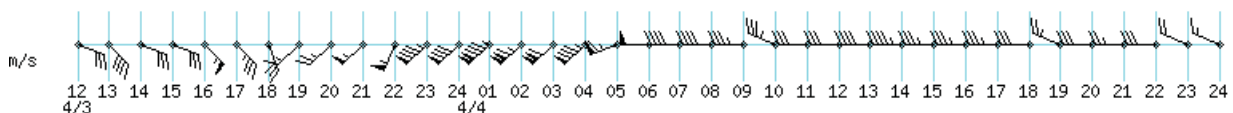
大正寺 2012年4月3日12時～2012年4月4日24時



大曲 2012年4月3日12時～2012年4月4日24時

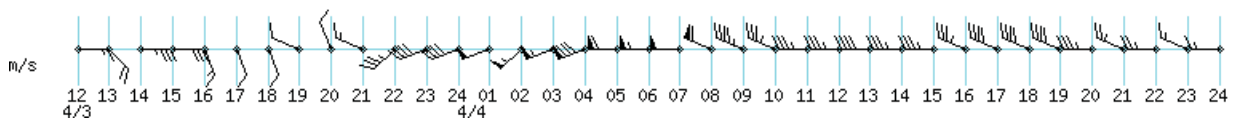


本荘 2012年4月3日12時～2012年4月4日24時

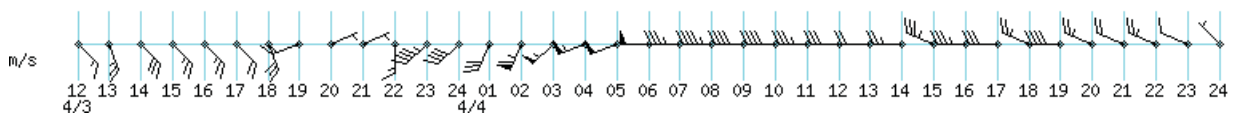


資料4-4 アメダス地点の風向風速時系列図

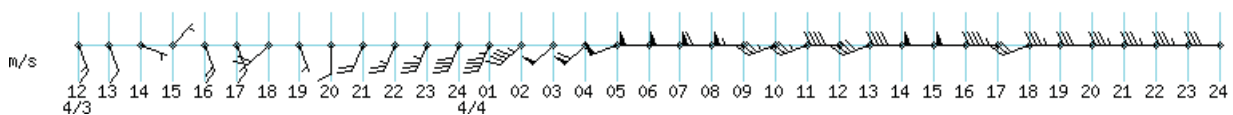
東由利 2012年4月3日12時～2012年4月4日24時



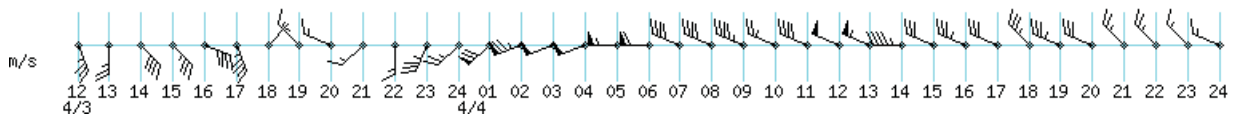
横手 2012年4月3日12時～2012年4月4日24時



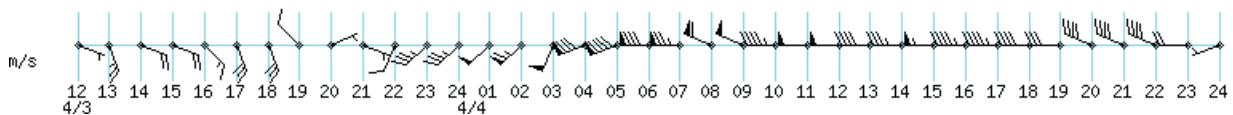
象潟 2012年4月3日12時～2012年4月4日24時



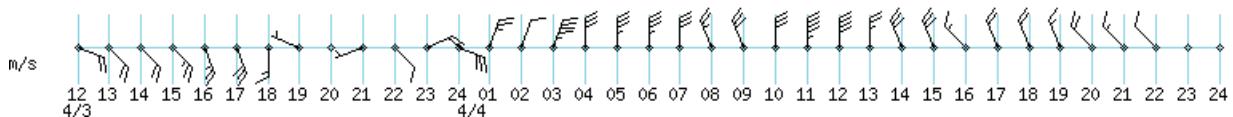
矢島 2012年4月3日12時～2012年4月4日24時




湯沢 2012年4月3日12時～2012年4月4日24時



湯の岱 2012年4月3日12時～2012年4月4日24時



旗 10m/s、長線 2m/s、短線 1m/s 例)  : 13m/s

資料5 アメダス地点の最大風速一覧表

4月4日の日最大風速・風向

観測所名	風向	風速(m/s)	時刻	観測所名	風向	風速(m/s)	時刻
八森	南	12.7	02時22分	岩見三内	西南西	18.3 ※	04時00分
能代	西	19.5	06時11分	雄和	西	23.2 ※	05時27分
鷹巣	西南西	13.2	06時28分	角館	南西	10.3 ※	04時44分
大館	西	6.8	08時53分	田沢湖	南西	11.2	02時55分
鹿角	南西	16.8	05時31分	大正寺	南西	15.2 ※	02時10分
脇神	西南西	20.9	05時50分	大曲	西南西	17.6	04時51分
湯瀬	北西	15.2 ※	06時23分	本荘	南西	27.7 ※	01時03分
八幡平	西	6.9)	01時31分	東由利	西南西	16.4 ※	04時04分
男鹿	南南西	17.5	02時39分	横手	南西	14.8	02時19分
大潟	南南西	21.2 ※	02時35分	象潟	南西	14.5	03時41分
五城目	南西	20.9 ※	02時53分	矢島	西南西	15.3 ※	02時17分
阿仁合	南南東	11.4	05時23分	湯沢	西	19.0 ※	05時26分
秋田	西南西	28.9	04時20分	湯の岱	北	11.0 ※	11時28分

※ 年を通じて第1位を記録

(※の統計開始年は 大潟 1977年、雄和 2003年、その他 1976年)

4月4日の日最大瞬間風速・風向

観測所名	風向	風速(m/s)	時刻	観測所名	風向	風速(m/s)	時刻
八森	南	24.1	01時36分	岩見三内	西南西	30.3	04時23分
能代	西	32.0	05時55分	雄和	西	34.5	05時19分
鷹巣	西南西	28.5	06時06分	角館	南西	27.3	04時29分
大館	西	20.0	06時36分	田沢湖	南南西	26.4	04時55分
鹿角	南南西	25.3	02時52分	大正寺	西南西	38.9	02時36分
脇神	南西	31.9	02時02分	大曲	西	32.9	04時27分
湯瀬	北北西	30.8	05時58分	本荘	南西	40.0	00時56分
八幡平	西	18.5)	01時26分	東由利	南南西	32.0	02時03分
男鹿	南西	34.4	01時11分	横手	南南西	25.5	02時05分
大潟	西	31.8	05時26分	象潟	南西	26.8	03時09分
五城目	南西	30.5	02時39分	矢島	西南西	36.9	01時04分
阿仁合	南南東	28.9	07時19分	湯沢	西南西	29.8	01時36分
秋田	西南西	40.8	04時53分	湯の岱	北北東	25.0	00時13分

値) 準正常値 品質に軽微な問題があるか、または統計値を求める対象となる資料の一部が許容する範囲内で掛けている場合。

資料6 警報・注意報発表状況（4月3日～4日）

発表日時	地 域	種 類	
		警 報	注意報
4月3日 04時11分	秋田市、能代市、横手市、大館市、男鹿市、湯沢市、鹿角市、由利本荘市、潟上市、大仙市、北秋田市、にかほ市、仙北市、小坂町、潟上市、上小阿仁村、藤里町、三種町、八峰町、五城目町、八郎潟町、井川町、美郷町、羽後町、東成瀬村		強風、融雪、洪水、乾燥、なだれ
	大潟村		強風、融雪、洪水、乾燥、
4月3日 14時06分	秋田市、能代市、男鹿市、由利本荘市、潟上市、にかほ市、三種町、八峰町	暴風	雷、波浪、高潮、融雪、洪水、なだれ
	横手市、大館市、湯沢市、鹿角市、大仙市、北秋田市、仙北市、小坂町、上小阿仁村、藤里町、五城目町、八郎潟町、井川町、美郷町、羽後町、東成瀬村		雷、強風、融雪、洪水、なだれ
	大潟村		雷、強風、融雪、洪水
4月3日 16時50分	秋田市、能代市、男鹿市、由利本荘市、潟上市、にかほ市、三種町、八峰町	暴風、波浪、高潮	雷、融雪、洪水、なだれ
	横手市、大館市、湯沢市、鹿角市、大仙市、北秋田市、仙北市、小坂町、上小阿仁村、藤里町、五城目町、八郎潟町、井川町、美郷町、羽後町、東成瀬村	暴風	雷、融雪、洪水、なだれ
	大潟村	暴風	雷、融雪、洪水
4月4日 04時11分	秋田市、能代市、男鹿市、由利本荘市、潟上市、にかほ市、三種町、八峰町	暴風雪、波浪、高潮	雷、融雪、洪水、なだれ
	横手市、大館市、湯沢市、鹿角市、大仙市、北秋田市、仙北市、小坂町、上小阿仁村、藤里町、五城目町、八郎潟町、井川町、美郷町、羽後町、東成瀬村	暴風雪	雷、融雪、洪水、なだれ
	大潟村	暴風雪	雷、融雪、洪水
4月4日 07時51分	秋田市、能代市、男鹿市、由利本荘市、潟上市、にかほ市、三種町、八峰町	暴風雪、波浪	雷、高潮、なだれ
	横手市、大館市、湯沢市、鹿角市、大仙市、北秋田市、仙北市、小坂町、上小阿仁村、藤里町、五城目町、八郎潟町、井川町、美郷町、羽後町、東成瀬村	暴風雪	雷、なだれ
	大潟村	暴風雪	雷
4月4日 11時00分	秋田市、能代市、男鹿市、由利本荘市、潟上市、にかほ市、三種町、八峰町	暴風雪、波浪	雷、なだれ
	横手市、大館市、湯沢市、鹿角市、大仙市、北秋田市、仙北市、小坂町、上小阿仁村、美郷町、羽後町、東成瀬村	暴風雪	大雪、雷、なだれ、着雪
	藤里町、五城目町、八郎潟町、井川町	暴風雪	雷、なだれ
	大潟村	暴風雪	雷

発表日時	地 域	種 類	
		警 報	注意報
4月4日 14時55分	秋田市、能代市、男鹿市、由利本荘市、潟上市、にかほ市、三種町、八峰町	暴風雪、波浪	なだれ
	横手市、大館市、湯沢市、鹿角市、大仙市、北秋田市、仙北市、小坂町、上小阿仁村、美郷町、羽後町、東成瀬村		大雪、風雪、なだれ、着雪
	藤里町、五城目町、八郎潟町、井川町	暴風雪	雷、なだれ
	大潟村	暴風雪	
4月4日 17時08分	秋田市、能代市、男鹿市、由利本荘市、潟上市、にかほ市、三種町、八峰町	暴風雪、波浪	なだれ
	横手市、大館市、湯沢市、鹿角市、大仙市、北秋田市、仙北市、小坂町、上小阿仁村、藤里町、五城目町、八郎潟町、井川町、美郷町、羽後町、東成瀬村		風雪、なだれ
	湯沢市、羽後町、東成瀬村		大雪、着雪
	大潟村		風雪
4月4日 20時11分	横手市、大館市、湯沢市、鹿角市、大仙市、北秋田市、仙北市、小坂町、上小阿仁村、藤里町、五城目町、八郎潟町、井川町、美郷町、羽後町、東成瀬村		風雪、なだれ
	秋田市、男鹿市、潟上市、能代市、三種町、八峰町、由利本荘市、にかほ市		風雪、波浪、なだれ
	大潟村		風雪
4月4日 23時19分	秋田市、男鹿市、潟上市、能代市、三種町、八峰町、由利本荘市、にかほ市		風雪、波浪、雷、なだれ
	五城目町、八郎潟町、井川町、藤里町、大館市、湯沢市、鹿角市、大仙市、北秋田市、仙北市、小坂町、上小阿仁村、美郷町、羽後町、東成瀬村		雷、なだれ
	大潟村		雷

資料7 秋田県気象情報発表状況

発表日時	タイトル
4月2日06時24分	暴風と高波及び大雨に関する秋田県気象情報 第1号
4月2日17時00分	暴風と高波及び大雨に関する秋田県気象情報 第2号
4月3日06時21分	暴風と高波及び大雨に関する秋田県気象情報 第3号
4月3日17時10分	暴風と高波及び高潮に関する秋田県気象情報 第4号
4月4日06時00分	暴風雪と高波及び高潮に関する秋田県気象情報 第5号
4月4日17時28分	暴風雪と高波に関する秋田県気象情報 第6号