

台風第 18 号による暴風・大雨

平成 21 年(2009 年)10 月 6 日～10 月 9 日

(これは速報であり、数値等は変わることがあります。)

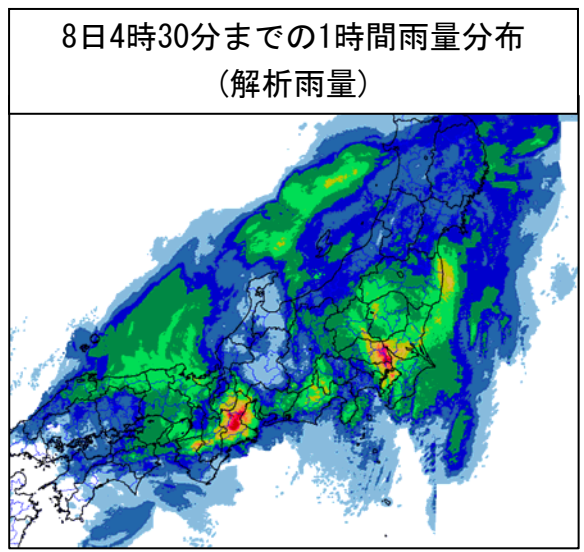
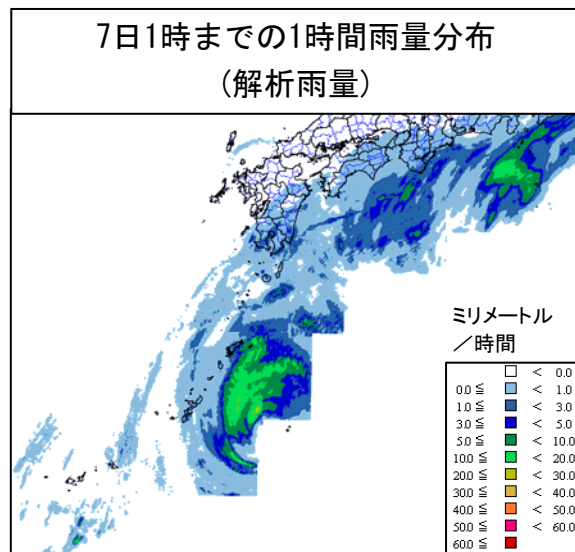
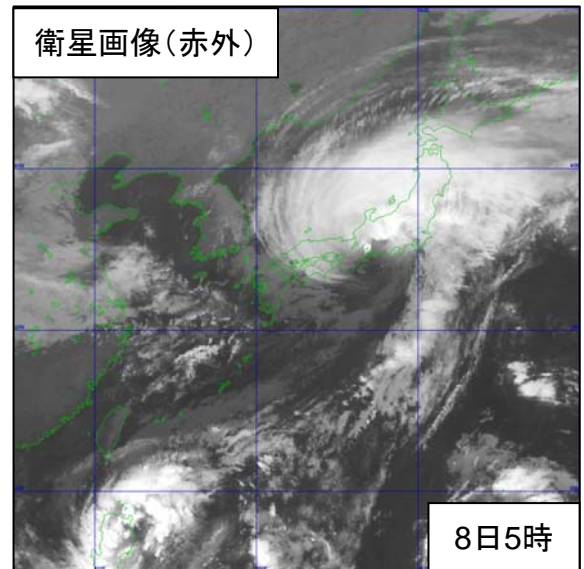
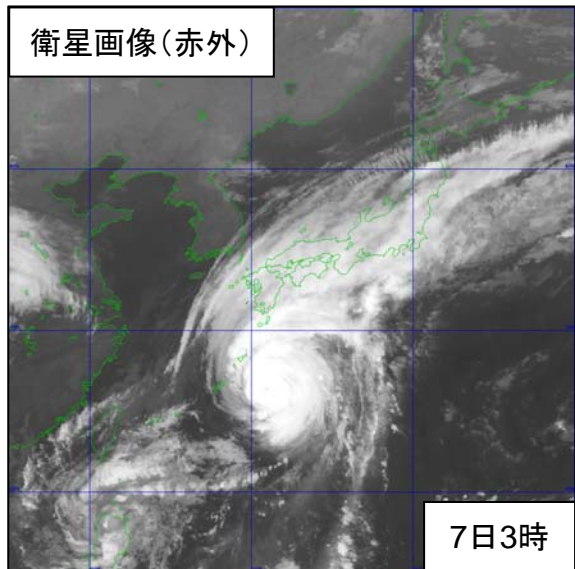
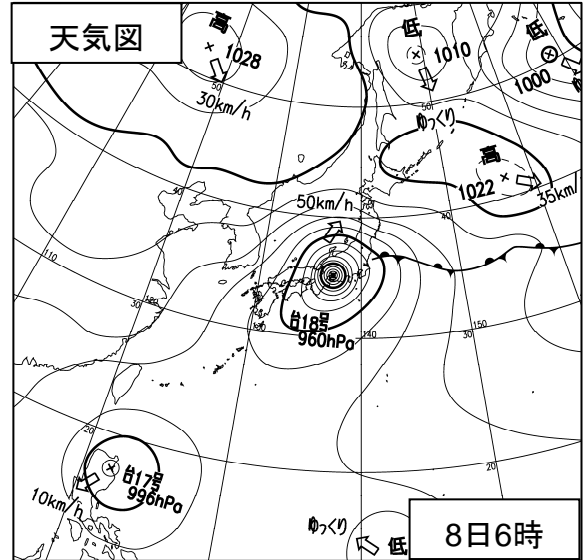
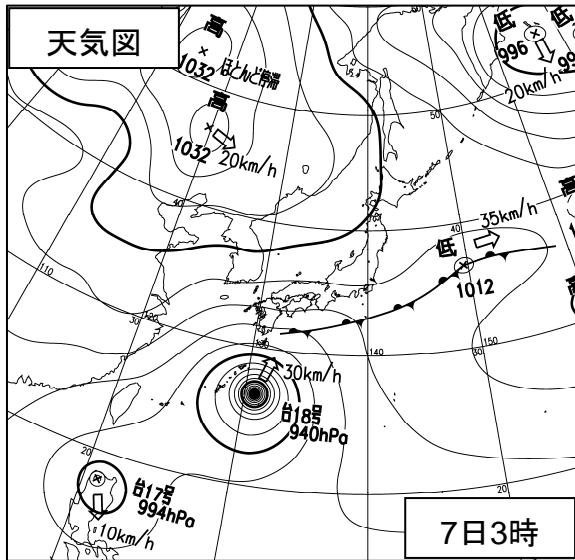
概要(10 月 13 日 15 時現在)

9 月 29 日 21 時にマーシャル諸島付近で発生した台風第 18 号は、西北西に進みながら発達し、10 月 4 日には中心付近の最大風速が 55m/s と猛烈な勢力となった。

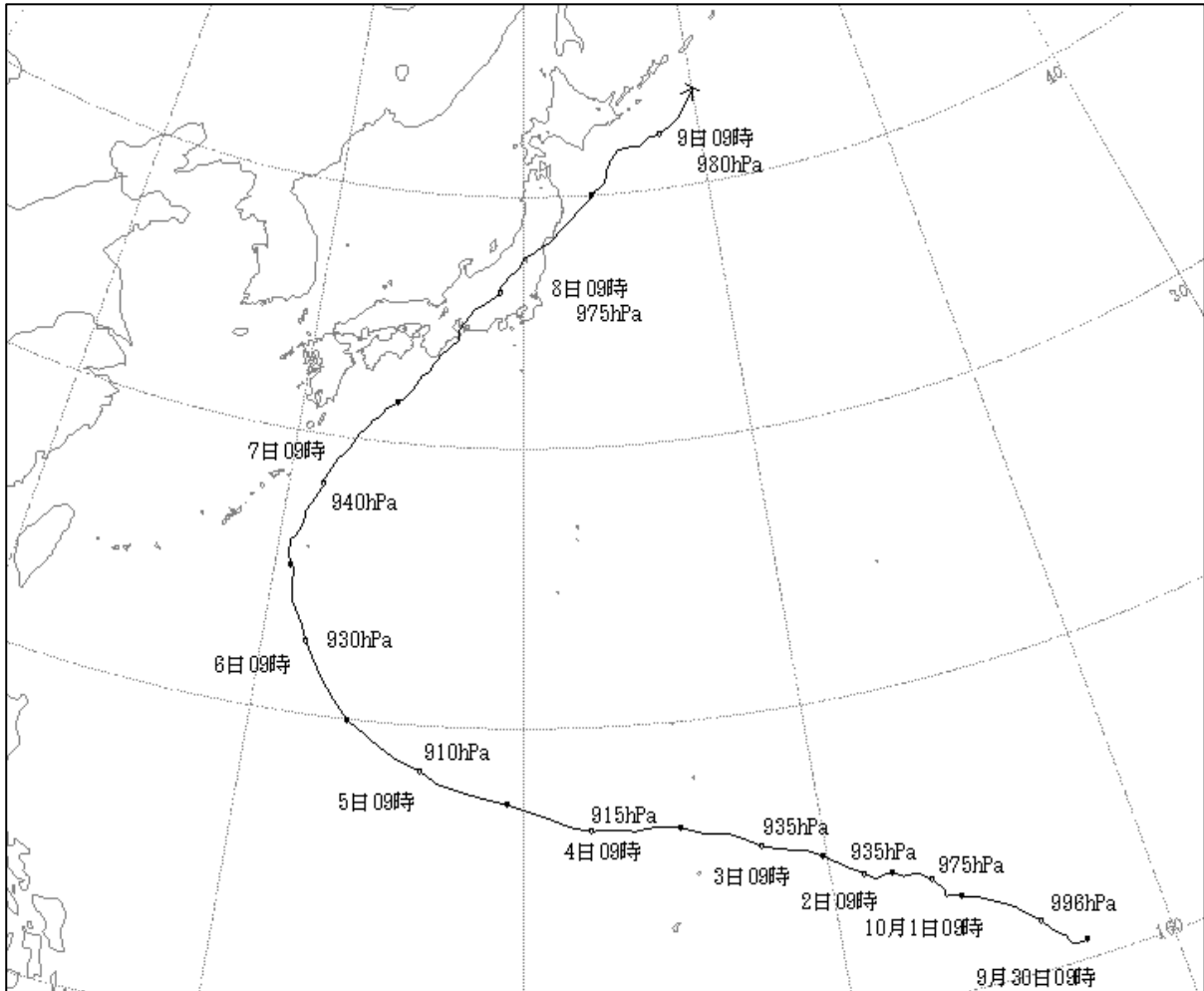
台風は、6 日には進路を北寄りに変え、中心付近の最大風速が 45m/s と非常に強い勢力で南大東島の南へ進んだ。7 日には非常に強い勢力を維持したまま、四国の南海上に進んだ。8 日には中心付近の最大風速が 40m/s と強い勢力で紀伊半島の南を北東に進み、同 5 時過ぎに知多半島付近に上陸し、その後、東海地方、関東甲信地方、東北地方を進み、同日夕方には太平洋に達した。この間、最大風速は徐々に弱まったが、強風域は広がり、8 日 9 時に高崎市付近で大型の台風となった。台風は 9 日は、暴風域を保ったまま、北海道の南を北東へ進んだ後、同日 15 時に千島近海で温帯低気圧となった。

この台風は、非常に強い勢力を保ったまま、南西諸島から西日本に接近し、強い勢力で上陸したため、沖縄地方から北海道地方にかけての広い範囲で暴風となった。また、台風をとりまく発達した雨雲の影響で、8 日朝に茨城県と千葉県で竜巻が発生した。この台風により、愛知県東海市東海で 8 日 5 時 48 分までの 1 時間に 83.5 mm の猛烈な雨が降ったほか、近畿地方の一部で 6 日から 9 日までの総雨量が 300mm をこえるなど、沖縄地方から北海道地方の広い範囲で大雨となった。7 日から 9 日には南西諸島から北日本の太平洋側や日本海沿岸、オホーツク海沿岸で高さ 4 m をこえるしけとなり、近畿や東海の太平洋側と伊豆諸島では、高さ 9 m をこえる猛烈なしけとなったところもあった。

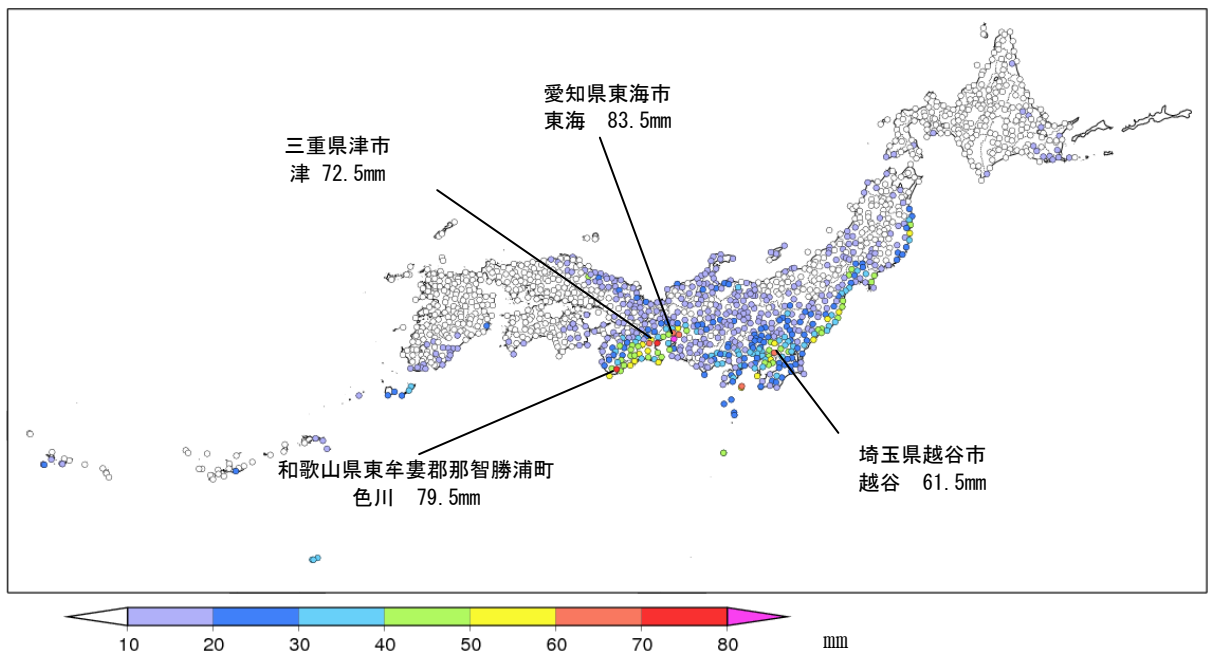
この台風により、和歌山県、埼玉県および宮城県で死者 5 名となり、沖縄地方から北海道地方の広い範囲で住家損壊、土砂災害、浸水害等が発生した。農業・林業・水産業被害や鉄道の運休、航空機・フェリーの欠航等による交通障害が発生した。さらに、茨城県土浦市と龍ヶ崎市、千葉県九十九里町等では、竜巻により負傷者や住家損壊が発生した。(消防庁情報 平成 21 年 10 月 13 日 15:00 現在、国土交通省情報 平成 21 年 10 月 13 日 11:00 現在による)



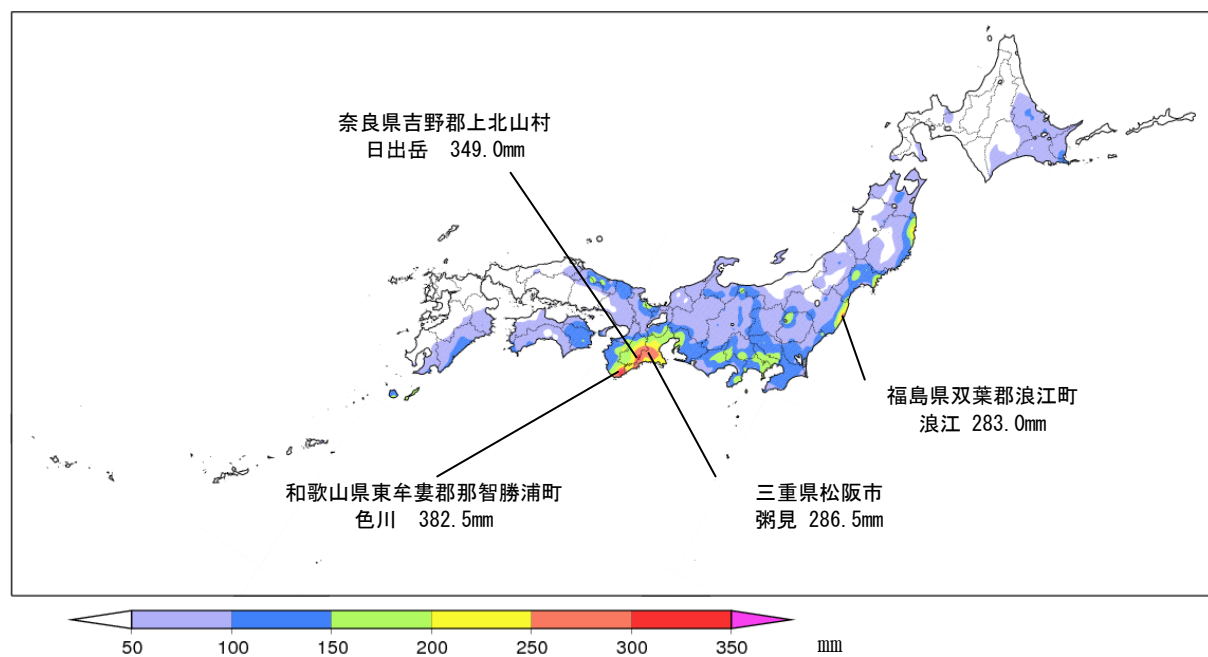
台風経路図 (10月9日15時現在)



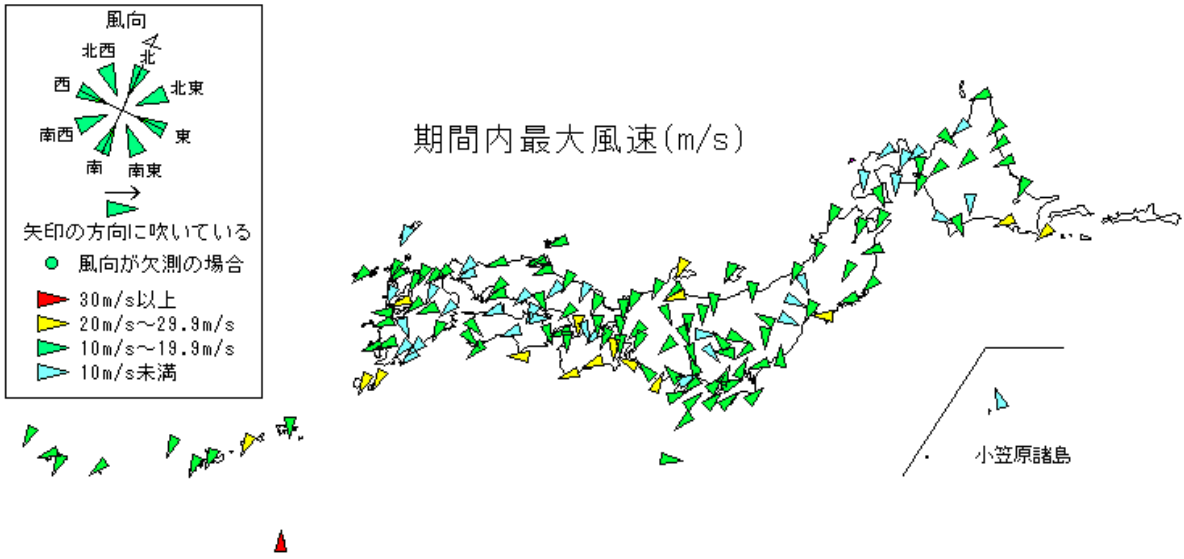
期間最大1時間降水量分布図（アメダス：10月6日～9日）



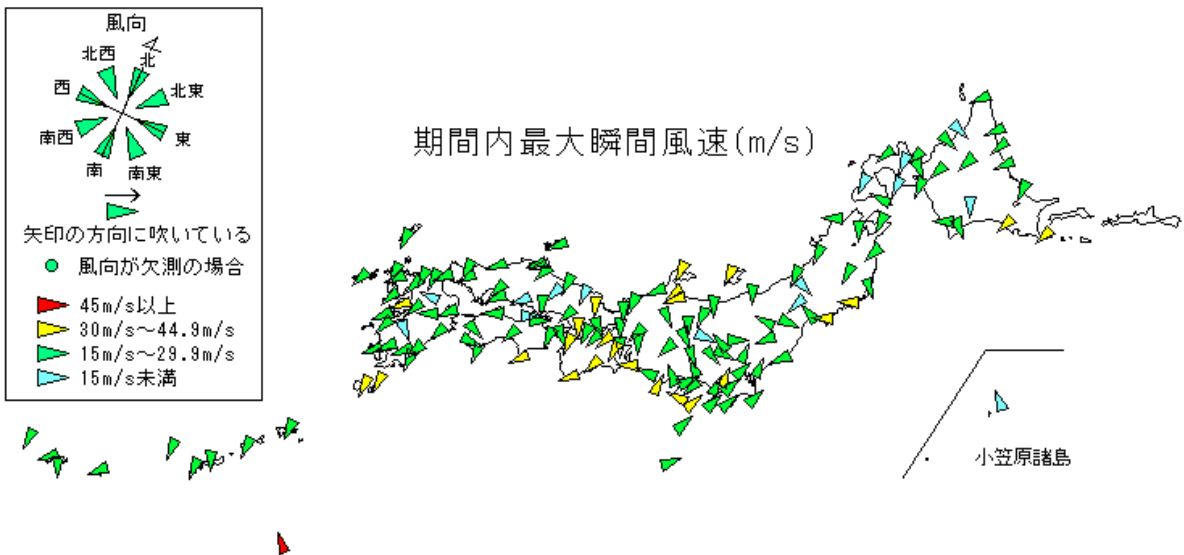
期間降水量分布図（アメダス：10月6日～9日）



最大風速（気象官署等：10月6日～9日）

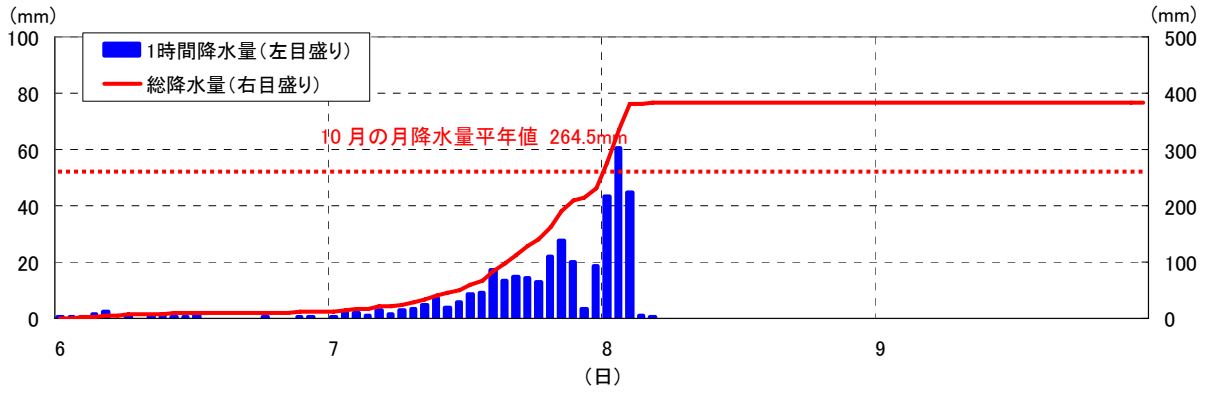


最大瞬間風速（気象官署等：10月6日～9日）

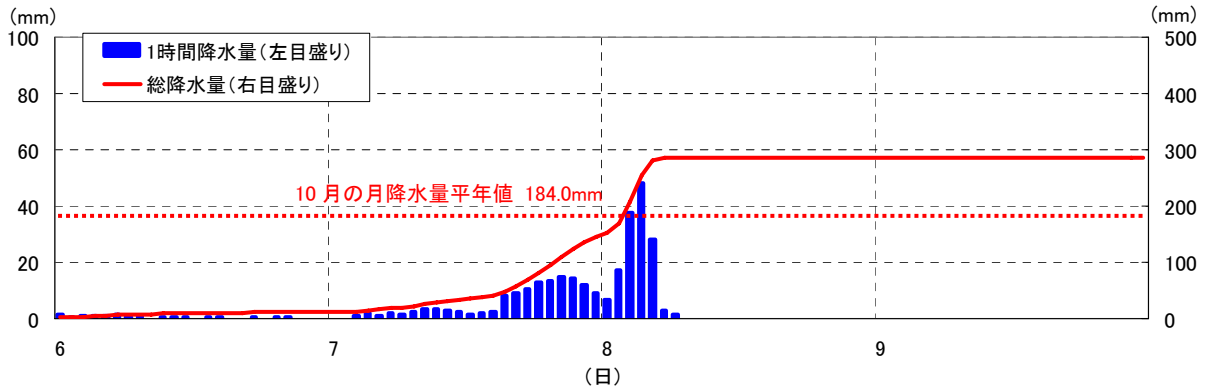


降水量時系列図（アメダス：10月6日～9日）

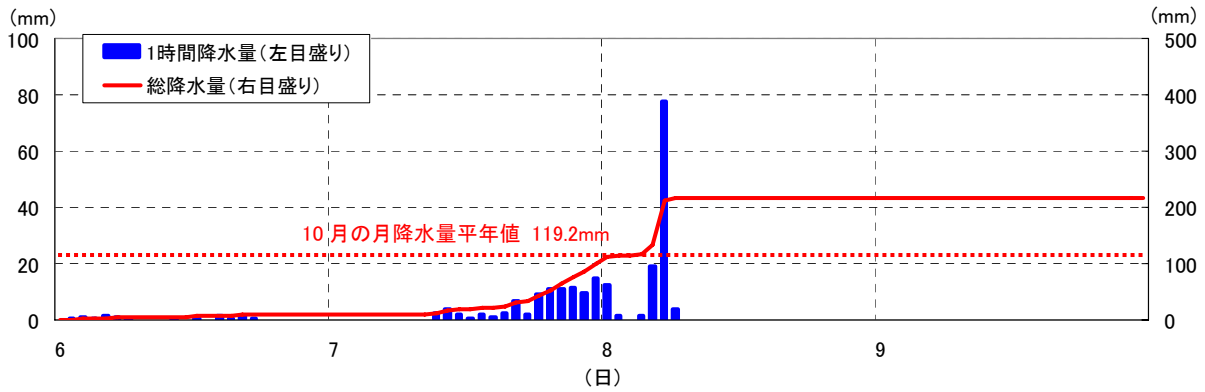
和歌山県 那智勝浦町 色川



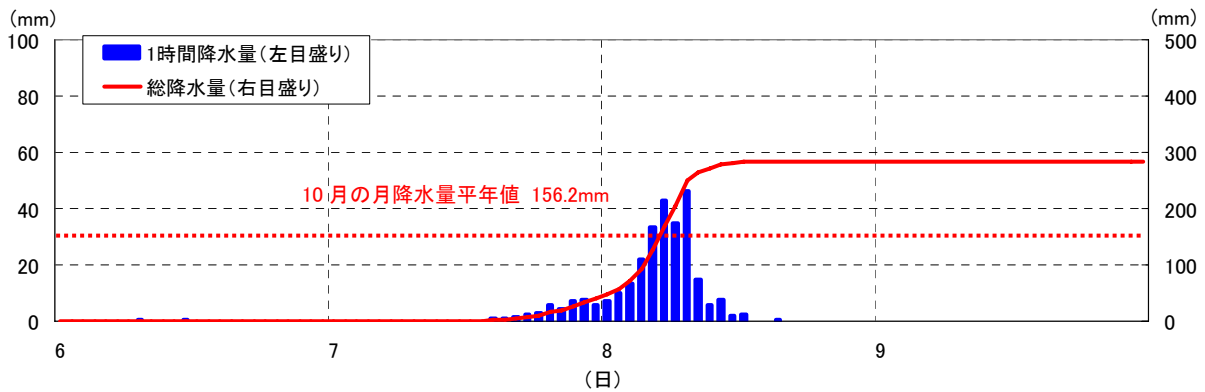
三重県 松阪市 粥見



愛知県 東海市 東海



福島県 双葉郡浪江町 浪江



最大風速の大きい方から 20 地点 (アメダス : 10 月 6 日~9 日)

順位	都道府県	市町村	地点名(よみ)	風速			
				(m/s)	風向	月日	時分
1	沖縄県	島尻郡北大東村	北大東(キダイトウ)	39.1)	南東)	10/07	00:17)
1	沖縄県	島尻郡南大東村	南大東島(ミナミダイトウジマ)	39.1)	南南東)	10/07	01:13)
3	北海道	幌泉郡えりも町	えりも岬(エリモサキ)	36.0	北北東)	10/08	23:23)
4	沖縄県	島尻郡南大東村	旧東(キュウトウ)	32.8)	東南東)	10/06	22:29)
5	愛知県	常滑市	セントレア(セントレア)	32.7	北北西)	10/08	05:20)
6	新潟県	佐渡市	弾崎(ハジキサキ)	30.3	北北西)	10/08	13:38)
7	鹿児島県	大島郡喜界町	喜界島(キカイジマ)	29.7	北北西)	10/07	08:30)
8	高知県	室戸市	室戸岬(ムロミサキ)	28.2	東北東)	10/07	19:18)
9	長崎県	雲仙市	雲仙岳(ウンセンダケ)	28.1	北東)	10/07	16:41)
10	鹿児島県	奄美市	笠利(カサリ)	26.8	北)	10/07	07:57)
11	鹿児島県	熊毛郡屋久島町	屋久島(ヤクシマ)	26.0	北)	10/07	11:36)
12	和歌山県	西牟婁郡白浜町	南紀白浜(ナンキシラハマ)	25.4	北西)	10/08	02:53)
13	東京都	三宅村	三宅坪田(ミヤケツホタ)	25.2	南南西)	10/08	06:37)
13	兵庫県	神戸市中央区	神戸(コウベ)	25.2	北北西)	10/08	04:39)
15	東京都	江戸川区	江戸川臨海(エドガワリンカイ)	25.1	南)	10/08	08:59)
15	三重県	津市	津(ツ)	25.1	北北西)	10/08	04:30)
17	東京都	大田区	羽田(ハネダ)	24.5	南)	10/08	07:49)
18	北海道	根室市	納沙布(ノサップ)	24.3	東北東)	10/09	03:37)
19	愛知県	豊橋市	豊橋(トヨハシ)	24.0	東)	10/08	04:17)
20	東京都	神津島村	神津島(コウヅシマ)	23.9	南)	10/08	06:15)

最大瞬間風速の大きい方から 20 地点 (アメダス : 10 月 6 日~9 日)

順位	都道府県	市町村	地点名(よみ)	風速			
				(m/s)	風向	月日	時分
1	沖縄県	島尻郡南大東村	南大東島(ミナミダイトウジマ)	58.9)	南東)	10/06	23:55)
2	沖縄県	島尻郡北大東村	北大東(キダイトウ)	57.1)	南東)	10/07	01:15)
3	沖縄県	島尻郡南大東村	旧東(キュウトウ)	51.4)	東南東)	10/06	22:08)
4	北海道	幌泉郡えりも町	えりも岬(エリモサキ)	47.2	北北東)	10/08	18:29)
5	愛知県	常滑市	セントレア(セントレア)	44.2	北北西)	10/08	05:09)
6	長崎県	雲仙市	雲仙岳(ウンセンダケ)	43.3	北東)	10/07	16:28)
7	高知県	室戸市	室戸岬(ムロミサキ)	43.2	北東)	10/07	19:00)
8	三重県	尾鷲市	尾鷲(オワセ)	42.0	北北東)	10/08	01:08)
9	愛知県	新城市	新城(シンシロ)	41.1	東)	10/08	04:37)
10	和歌山県	東牟婁郡串本町	潮岬(シオミサキ)	40.4	北東)	10/08	00:25)
11	鹿児島県	大島郡喜界町	喜界島(キカイジマ)	40.1	北)	10/07	08:26)
12	愛知県	田原市	伊良湖(イラコ)	39.9	東北東)	10/08	03:14)
13	鹿児島県	熊毛郡屋久島町	尾之間(オノアタ)	39.3	北北東)	10/07	11:18)
14	新潟県	佐渡市	弾崎(ハジキサキ)	38.9	北)	10/08	13:15)
15	愛知県	豊橋市	豊橋(トヨハシ)	37.9	東)	10/08	04:01)
16	三重県	津市	津(ツ)	37.3	北)	10/08	04:21)
17	鹿児島県	奄美市	笠利(カサリ)	36.5	北)	10/07	07:11)
18	兵庫県	神戸市中央区	神戸(コウベ)	36.1	北北西)	10/08	02:52)
19	愛知県	知多郡南知多町	南知多(ミナミチタ)	36.0	東南東)	10/08	04:32)
20	北海道	根室市	根室(ネムロ)	35.4	北北東)	10/09	04:50)

1時間降水量の多い方から20地点（アメダス：10月6日～9日）

順位	都道府県	市町村	地点名(よみ)	降水量 (mm)	降水量	
					月日	時分
1	愛知県	東海市	東海(トウカイ)	83.5	10/08	05:48
2	和歌山県	東牟婁郡那智勝浦町	色川(イロカワ)	79.5	10/08	02:21
3	三重県	津市	津(ツ)	72.5	10/08	04:47
4	三重県	津市	白山(ハクサン)	68.5	10/08	04:12
5	東京都	大島町	大島北ノ山(オオシマキタノヤマ)	68.0	10/08	01:49
6	愛知県	名古屋市千種区	名古屋(ナゴヤ)	67.0	10/08	06:06
7	愛知県	海部郡蟹江町	蟹江(カニエ)	64.0	10/08	05:40
8	埼玉県	越谷市	越谷(コシガヤ)	61.5	10/08	04:22
9	奈良県	宇陀郡曾爾村	曾爾(ソニ)	57.5	10/08	03:44
10	三重県	志摩市	阿児(アゴ)	56.5	10/07	22:50
10	三重県	尾鷲市	尾鷲(オワセ)	56.5	10/08	03:14
12	愛知県	一宮市	一宮(イチミヤ)	55.0	10/08	05:57
13	神奈川県	三浦市	三浦(ミウラ)	54.5	10/08	03:09
14	三重県	松阪市	粥見(カユミ)	53.5	10/08	04:13
15	岩手県	下閉伊郡普代村	普代(フダイ)	52.5	10/08	17:36
15	埼玉県	久喜市	久喜(キキ)	52.5	10/08	04:42
15	和歌山県	東牟婁郡串本町	潮岬(シオミサキ)	52.5	10/07	21:15
18	福島県	双葉郡浪江町	浪江(ナミエ)	52.0	10/08	07:41
18	茨城県	日立市	日立(ヒタチ)	52.0	10/08	06:18
20	福島県	いわき市	川前(カワマエ)	51.5	10/08	07:25

期間降水量の多い方から20地点（アメダス：10月6日～9日）

順位	都道府県	市町村	地点名(よみ)	降水量 (mm)
1	和歌山県	東牟婁郡那智勝浦町	色川(イロカワ)	382.5
2	奈良県	吉野郡上北山村	日出岳(ヒデガタ)	349.0
3	奈良県	宇陀郡曾爾村	曾爾(ソニ)	303.5
4	奈良県	吉野郡天川村	山上ヶ岳(サンジヨウカガタ)	287.0
5	三重県	松阪市	粥見(カユミ)	286.5
6	福島県	双葉郡浪江町	浪江(ナミエ)	283.0
7	三重県	尾鷲市	尾鷲(オワセ)	279.5
7	和歌山県	東牟婁郡串本町	潮岬(シオミサキ)	279.5
9	奈良県	吉野郡東吉野村	高見(タカミ)	275.0
10	三重県	熊野市	熊野新鹿(クマノアタシカ)	272.5
11	和歌山県	新宮市	新宮(シンクウ)	268.5
12	三重県	鳥羽市	鳥羽(トバ)	264.0
13	三重県	度会郡大紀町	藤坂峠(フジサカトウゲ)	261.5
14	福島県	双葉郡富岡町	富岡(トミオカ)	261.0
15	宮城県	石巻市	雄勝(オウツ)	259.0
16	岩手県	下閉伊郡普代村	普代(フダイ)	258.0
17	三重県	伊勢市	小俣(オハタ)	256.5
18	三重県	多気郡大台町	宮川(ミヤガワ)	248.5
19	東京都	八丈町	八丈島(ハチジヨウジマ)	243.0
20	奈良県	吉野郡吉野町	吉野(ヨシノ)	241.5

24 時間降水量の多い方から 20 地点（アメダス：10 月 6 日～9 日）

順位	都道府県	市町村	地点名(よみ)	降水量		
				(mm)	月日	時分
1	和歌山県	東牟婁郡那智勝浦町	色川(イロカワ)	365.5	10/08	03:50
2	奈良県	吉野郡上北山村	日出岳(ヒデカケ)	325.0	10/08	04:00
3	福島県	双葉郡浪江町	浪江(ナミエ)	281.5	10/08	14:40
4	奈良県	宇陀郡曾爾村	曾爾(ソニ)	278.0	10/08	07:30
5	三重県	尾鷲市	尾鷲(オウセ)	268.0	10/08	04:10
6	三重県	松阪市	粥見(カユミ)	267.5	10/08	05:50
7	和歌山県	東牟婁郡串本町	潮岬(シオミサキ)	260.5	10/08	03:30
8	福島県	双葉郡富岡町	富岡(トミオカ)	259.5	10/08	10:40
9	宮城県	石巻市	雄勝(オカツ)	259.0	10/08	20:30
9	奈良県	吉野郡天川村	山上ヶ岳(サンジョウカケ)	259.0	10/08	07:20
11	岩手県	下閉伊郡普代村	普代(フダイ)	258.0	10/09	01:10
12	三重県	熊野市	熊野新鹿(クマノアツカ)	250.5	10/08	03:40
13	奈良県	吉野郡東吉野村	高見(タカミ)	245.0	10/08	09:00
14	和歌山県	新宮市	新宮(シンクウ)	244.0	10/08	03:50
15	三重県	伊勢市	小俣(オハタ)	239.0	10/08	06:10
16	三重県	鳥羽市	鳥羽(トハ)	237.5	10/08	06:00
17	三重県	度会郡大紀町	藤坂峠(フジサカトウゲ)	233.0	10/08	04:50
18	福島県	相馬市	相馬(ソウマ)	229.5	10/08	12:40
19	福島県	南相馬市	原町(ハラマチ)	226.0	10/08	16:10
20	沖縄県	島尻郡南大東村	旧東(キョウトウ)	225.0	10/07	14:00

最大風速が観測史上1位を更新した地点（アメダス：10月6日～9日）

都道府県	市町村	地点名(よみ)	最大風速			これまでの観測史上1位			
			(m/s)	風向	月日	時分	(m/s)	風向	年月日
秋田県	仙北市	角館(カクノダテ)	9.5	北北東	10/08	13:31	8	南	2004/03/06
岩手県	紫波郡紫波町	紫波(シラ)	17.8	北北西	10/08	16:05	17.7	西	2009/05/18
山形県	鶴岡市	鼠ヶ関(ネスガセキ)	15.1	北北東	10/08	16:48	15.0	西南西	2009/02/20
福島県	耶麻郡猪苗代町	猪苗代(イワシロ)	19.2	東北東	10/08	06:13	19	北東	1982/09/12
福島県	二本松市	二本松(ニホンマツ)	12.1	北	10/08	06:38	11	北東	1980/03/10
栃木県	佐野市	佐野(サノ)	16.1	北北東	10/08	03:51	14	南	1979/10/19
埼玉県	越谷市	越谷(コシガヤ)	13.2	南南西	10/08	11:26	12	欠測	1979/10/19
長野県	木曾郡木曾町	木曾福島(キソフクシマ)	10.0	北北東	10/08	03:56	10	南西	2005/12/14
愛知県	蒲郡市	蒲郡(カマゴリ)	14.5	東	10/08	05:03	10	南東	2004/10/20
愛知県	知多郡南知多町	南知多(ミナミタ)	22.3	東	10/08	04:12	15	北西	2007/04/28
三重県	伊勢市	小俣(オハタ)	19.9	東北東	10/08	03:21	15	東南東	1987/10/16
三重県	松阪市	粥見(カユミ)	14.6	西	10/08	03:57	12	西北西	2005/12/05
新潟県	佐渡市	弾崎(ハンキサキ)	30.3	北北西	10/08	13:38	23	北西	2005/12/22
富山県	魚津市	魚津(ウオツ)	14.3	北東	10/08	07:24	14	南	1991/09/28
福井県	坂井市	三国(ミクニ)	15.8	北北東	10/08	06:16	12	西	2007/01/07
滋賀県	大津市	南小松(ミナミヨマツ)	15.6	北西	10/08	04:41	13	北西	2007/09/06
滋賀県	甲賀市	信楽(シガラキ)	14.4	北	10/08	01:22	12	南西	1998/09/22
和歌山県	伊都郡かつらぎ町	かつらぎ(カツラギ)	18.6	北	10/08	02:37	18	欠測	1979/09/30
和歌山県	東牟婁郡古座川町	西川(ニシカワ)	11.8	北北東	10/08	00:19	11	欠測	1979/09/30
高知県	吾川郡いの町	本川(ホンカワ)	8.1	西北西	10/07	22:43	8	北西	2006/10/07
熊本県	阿蘇郡高森町	高森(タカモリ)	13.3	東北東	10/07	17:35	13	東北東	2005/09/06

(統計期間 10 年以上の地点に限っています)

最大瞬間風速が観測史上1位を更新した地点（気象官署等：10月6日～9日）

統計期間10年以上の地点で、観測史上1位の更新はありませんでした。

1時間降水量が観測史上1位を更新した地点（アメダス：10月6日～9日）

都道府県	市町村	地点名(よみ)	最大1時間降水量			これまでの観測史上1位	
			(mm)	月日	時分	(mm)	年月日
福島県	双葉郡浪江町	浪江(ナミエ)	52.0	10/08	07:41	48	1991/08/21

(統計期間 10 年以上の地点に限っています)

24時間降水量が観測史上1位を更新した地点（アメダス：10月6日～9日）

都道府県	市町村	地点名(よみ)	最大24時間降水量			これまでの観測史上1位	
			(mm)	月日	時分	(mm)	年月日
奈良県	吉野郡吉野町	吉野(ヨシノ)	213.0	10/08	08:20	173	1997/07/27

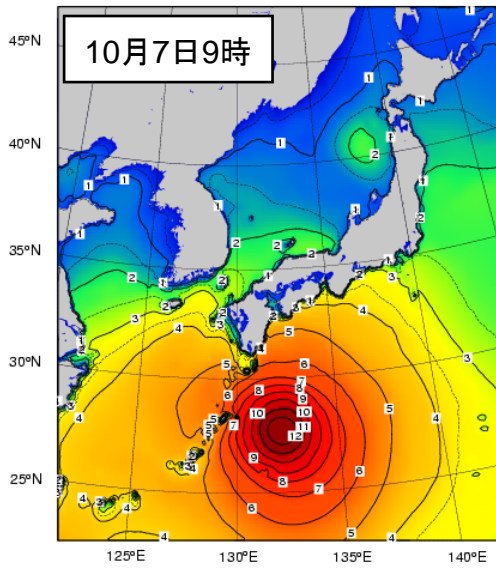
(統計期間 10 年以上の地点に限っています)

データに付加する記号について

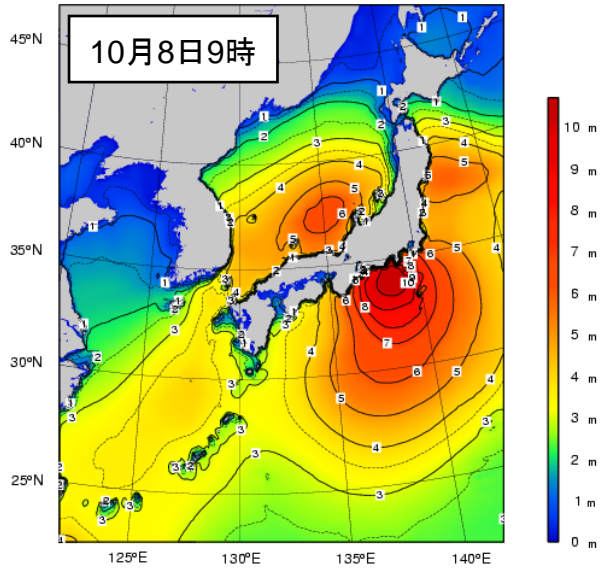
「J」：統計値を求める対象となる資料の一部が欠けているが、許容する資料数を満たす値です。

「J」：統計値を求める対象となる資料が許容する資料数を満たさない値です。

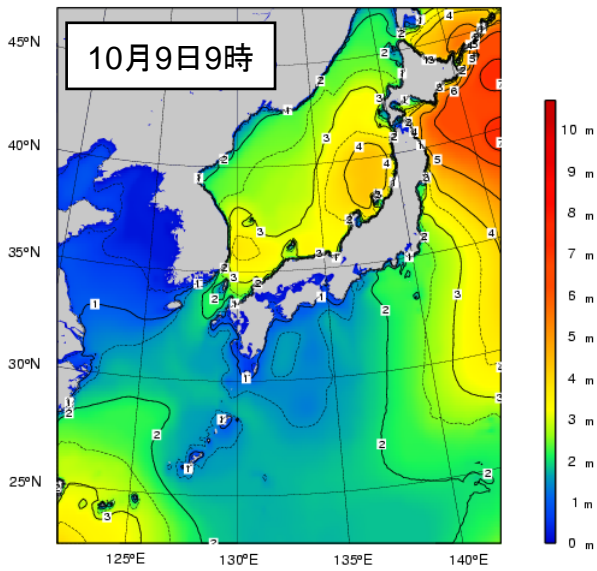
波浪図



All rights reserved. Copyright © Japan Meteorological Agency



All rights reserved. Copyright © Japan Meteorological Agency



All rights reserved. Copyright © Japan Meteorological Agency

最大有義波高 (10月6日~9日)

地点名	期間最大		
	有義波高(m)	周期(秒)	起時
江ノ島 (宮城県)	5.05	9.0	10/08 10h
石廊崎 (静岡県)	10.53	14.5	10/08 07h
経ヶ岬 (京都府)	5.61	9.5	10/08 08h
福江島 (長崎県)	4.45	9.6	10/07 22h
佐多岬 (鹿児島県)	3.80	10.9	10/07 14h

高潮観測表

10月6日～9日の台風第18号による最大潮位偏差及び最高潮位
 (最大潮位偏差 50cm以上の地点を起時の早い順に掲載)
 ()がついている場合は、期間内に欠測があったことを示す

観測地点	都道府県	最大潮位偏差		最高潮位	
		(cm)	起時	(TP上) (cm)	起時
南大東	沖縄県	63	2009/10/07 01:46	164	2009/10/06 19:09
奄美	鹿児島県	84	2009/10/07 07:05	168	2009/10/06 19:33
枕崎	鹿児島県	64	2009/10/07 14:43	167	2009/10/07 21:11
種子島	鹿児島県	73	2009/10/07 15:16	153	2009/10/07 19:09
油津	宮崎県	68	2009/10/07 17:18	161	2009/10/07 19:32
土佐清水	高知県	94	2009/10/07 20:28	186	2009/10/07 20:28
室戸岬	高知県	119	2009/10/07 22:12	159	2009/10/07 18:43
御坊	和歌山県	119	2009/10/07 23:19	133	2009/10/07 18:46
白浜	和歌山県	68	2009/10/07 23:36	124	2009/10/07 19:51
阿波由岐	徳島県	51	2009/10/08 00:04	123	2009/10/07 19:20
高知	高知県	74	2009/10/08 00:10	142	2009/10/07 18:58
浦神	和歌山県	109	2009/10/08 01:20	119	2009/10/08 07:23
串本	和歌山県	118	2009/10/08 01:48	147	2009/10/07 19:00
熊野	三重県	92	2009/10/08 02:33	110	2009/10/08 07:15
尾鷲	三重県	(85)	2009/10/08 02:45	(94)	2009/10/07 19:02
名古屋	愛知県	121	2009/10/08 04:59	149	2009/10/08 08:32
鳥羽	三重県	168	2009/10/08 05:12	173	2009/10/08 05:12
赤羽根	愛知県	183	2009/10/08 05:13	190	2009/10/08 05:13
舞阪	静岡県	104	2009/10/08 05:49	129	2009/10/08 07:50
御前崎	静岡県	69	2009/10/08 06:09	117	2009/10/08 06:33
銚子漁港	千葉県	50	2009/10/08 06:34	99	2009/10/08 17:11
岡田	東京都	113	2009/10/08 06:34	157	2009/10/08 06:34
石廊崎	静岡県	135	2009/10/08 06:48	187	2009/10/08 06:48
布良	千葉県	103	2009/10/08 08:48	144	2009/10/08 08:48
東京	東京都	95	2009/10/08 09:37	144	2009/10/08 09:22
鮎川	宮城県	51	2009/10/08 10:40	121	2009/10/08 16:34
小名浜	福島県	52	2009/10/08 11:26	96	2009/10/08 16:56
能登	石川県	54	2009/10/08 13:10	75	2009/10/08 21:07
大船渡	岩手県	57	2009/10/08 18:11	115	2009/10/08 16:45
宮古	岩手県	52	2009/10/08 19:21	115	2009/10/08 16:19
釧路	北海道	56	2009/10/09 04:38	86	2009/10/09 16:06
花咲	北海道	64	2009/10/09 05:59	96	2009/10/09 16:33

(注): TPは東京湾平均海面 (標高・海拔の基準)。
 潮位偏差は推算潮位(天文潮位)からの偏差。
 値は平成21年10月13日9時時点の速報値である。

注意事項

この資料は、一部を除き平成 21 年 10 月 13 日現在のデータを用いています。

関連リンク

総務省消防庁災害情報 <http://www.fdma.go.jp/index.html>

国土交通省防災情報 <http://www.mlit.go.jp/saigai/index.html>

仙台管区気象台作成資料 <http://www.jma-net.go.jp/sendai/yohou/saigaijisokuhou/T0918miyagi.pdf>
青森地方気象台作成 <http://www.jma-net.go.jp/aomori/koho/disaster/saigaikishou091009TAIFU18.pdf>
盛岡地方気象台作成 <http://www.jma-net.go.jp/morioka/saigaidata/saigaisiryou09-01iwate.pdf>
山形地方気象台作成資料 http://www.jma-net.go.jp/yamagata/saigai_shiryou/saigaiji_shiryou_20091008.pdf
福島地方気象台作成資料 http://www.jma-net.go.jp/fukushima/topics.files/saigaiji_091008.pdf
東京管区気象台作成資料 http://www.jma-net.go.jp/tokyo/sub_index/bosai/disaster/ty0918/ty0918_kanku.pdf
水戸地方気象台作成資料 http://www.jma-net.go.jp/tokyo/sub_index/bosai/disaster/ty0918/ty0918_mito.pdf
宇都宮地方気象台作成資料 http://www.jma-net.go.jp/tokyo/sub_index/bosai/disaster/ty0918/ty0918_utsunomiya.pdf
前橋地方気象台作成資料 http://www.jma-net.go.jp/tokyo/sub_index/bosai/disaster/ty0918/ty0918_maebashi.pdf
熊谷地方気象台作成資料 http://www.jma-net.go.jp/tokyo/sub_index/bosai/disaster/ty0918/ty0918_kumagaya.pdf
銚子地方気象台作成資料 http://www.jma-net.go.jp/tokyo/sub_index/bosai/disaster/ty0918/ty0918_choshi.pdf
横浜地方気象台作成資料 http://www.jma-net.go.jp/tokyo/sub_index/bosai/disaster/ty0918/ty0918_yokohama.pdf
新潟地方気象台作成資料 http://www.jma-net.go.jp/tokyo/sub_index/bosai/disaster/ty0918/ty0918_niigata.pdf
富山地方気象台作成資料 http://www.jma-net.go.jp/tokyo/sub_index/bosai/disaster/ty0918/ty0918_toyama.pdf
金沢地方気象台作成資料 http://www.jma-net.go.jp/tokyo/sub_index/bosai/disaster/ty0918/ty0918_kanazawa.pdf
甲府地方気象台作成資料 http://www.jma-net.go.jp/tokyo/sub_index/bosai/disaster/ty0918/ty0918_kofu.pdf
岐阜地方気象台作成資料 http://www.jma-net.go.jp/tokyo/sub_index/bosai/disaster/ty0918/ty0918_gifu.pdf
静岡地方気象台作成資料 http://www.jma-net.go.jp/tokyo/sub_index/bosai/disaster/ty0918/ty0918_shizuoka.pdf
名古屋地方気象台作成資料 http://www.jma-net.go.jp/tokyo/sub_index/bosai/disaster/ty0918/ty0918_nagoya.pdf
津地方気象台作成資料 http://www.jma-net.go.jp/tokyo/sub_index/bosai/disaster/ty0918/ty0918_tsu.pdf
大阪管区気象台作成資料 http://www.jma-net.go.jp/osaka/saigai/pdf/h21/sokuji/ks20091009_kanku.pdf
南大東島地方気象台作成資料 <http://www.jma-net.go.jp/daitou/yoho/kencho/kenchogenshou0918.pdf>
竜巻等の突風データベース <http://www.data.jma.go.jp/obd/stats/data/bosai/tornado/index.html>

この件に関する問い合わせ先：気象庁観測部観測課統計室
電話 03-3212-8341（内線 4156, 4157）