

平成 20 年 8 月 28～29 日の大雨に関する愛知県気象速報

(平成 20 年第 1 号)

— 停滞前線に南からの暖湿の流入 —

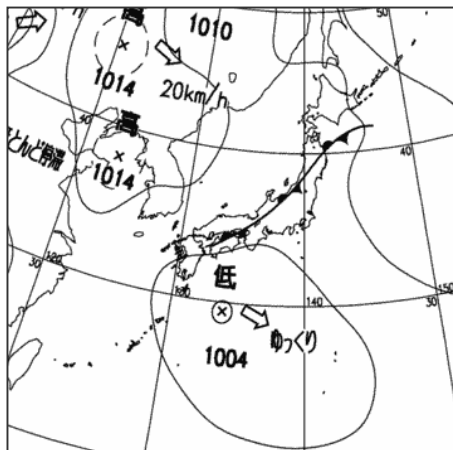
平成 20 年 8 月 29 日
名古屋地方気象台

1 8 月 28～29 日の概況

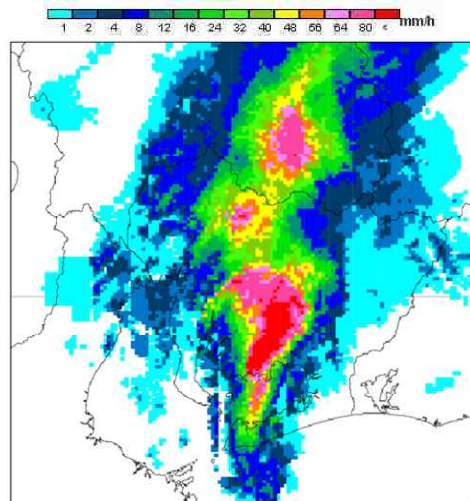
28 日、停滞前線が北日本から北陸地方を通り、西日本にのびており、この前線に向かって南から暖かく湿った空気が入り、前線の活動が活発となっていました。28 日昼前には、南からの暖かく湿った空気が愛知県に、流れ込み大気の状態が不安定となって雷雲が次々と発生し、発達しながら南北に連なるライン状の形となりました。このため 28 日日中は、東部を中心に大雨となり、豊橋市付近では、解析雨量で 14 時 30 分に約 100 ミリの雨量を解析しました。また 28 日夜には、停滞していた前線がゆっくりと南下しました。前線に暖かく湿った空気が流れ込んだため前線の活動が更に活発となって、西部を中心に大雨となり、岡崎市美合町のアメダス観測所では、2 時までの 1 時間に 146.5 ミリの猛烈な雨を観測しました。

また、28 日 8 時の降り始めから 29 日 8 時までの 24 時間雨量は、岡崎市美合町で 302.5 ミリ、一宮市千秋町で 218.0 ミリを観測しました。

1 地上天気図と解析雨量図

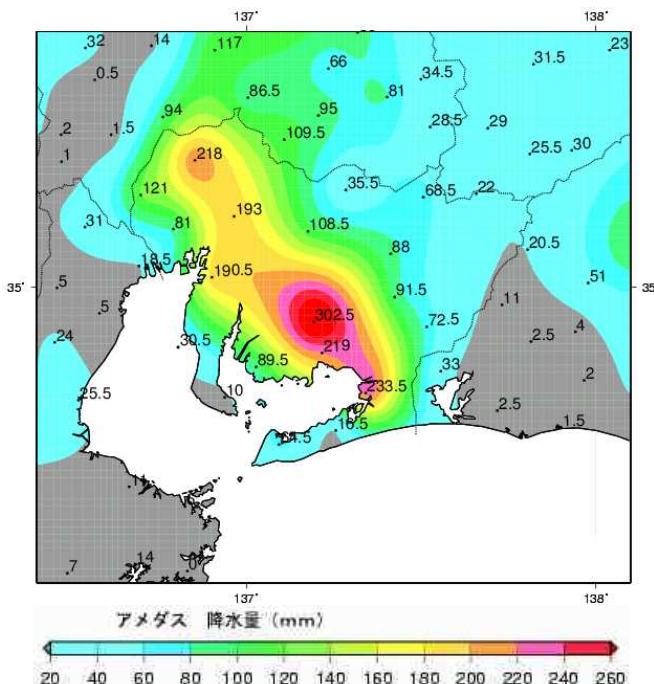


地上天気図(2008 年 8 月 29 日 3 時)



解析雨量図(2008 年 8 月 29 日 2 時)

2 降水量分布図 (8 月 28 日 08 時～8 月 29 日 08 時、単位 : mm)



3 観測記録

名古屋地方気象台および伊良湖特別地域気象観測所における観測値

要素	名古屋地方気象台		伊良湖特別地域気象観測所	
	最低海面気圧	983.4hPa	15日12時37分	980.9hPa
最大風速	11.7m/s 西北西	15日15時40分	11.8m/s 南東	14日23時50分
最大瞬間風速	21.7m/s 西北西	15日15時33分	26.6m/s 東	14日23時43分
総降水量	152.5mm	13日00時～15日24時	170.5mm	13日00時～15日24時
日降水量	99.0mm	14日	115.0mm	14日
最大1時間降水量	24.5mm	15日01時17分	25.0mm	14日14時43分
最大10時間降水量	8.5mm	15日01時09分	8.5mm	15日00時32分

地域気象観測所における観測値

観測所名	最大風速(風向) (m/s)	最大1時間降水量 (mm)	日降水量(mm)			総降水量 (mm)	備考
			7月 13日	7月 14日	7月 15日		
一宮		17(14日18時00分)	7	97	31	135	
愛西	11 西北西 (15日14時50分) ※1	37(14日19時20分)	9	144 ※2	26	179	※1極値更新(7月として) 従来の記録:9m/s 北西 (2007/7/5) ※2極値更新(7月として) 従来の記録:121mm (2005/7/4)
小原		14(14日15時50分)	10	88	24	122	
稲武	5 南南西 (14日24時00分)	26(15日05時40分)	11	113	113	237	
茶臼山		28(15日03時00分)	15	171	156	327	※
蟹江		21(14日18時10分)	7	108 ※1	35	150	※1極値更新(7月として) 従来の記録:107mm (2005/7/4)
名古屋	12 西北西 (15日15時40分)	23(15日01時10分)	8	99	45	152	
豊田	6 東南東 (15日03時40分)	12(14日15時40分)	10	90	27	127	
東海	7 北西 (15日15時50分)	15(14日17時20分)	13	108 ※1	39	160	※1極値更新(7月として) 従来の記録:107mm (2005/7/4)
阿蔵		31(15日06時10分)	17	135	154	306	
岡崎	9 南東 (15日04時00分) ※1	21(14日15時30分)	16	105 ※2	56	177	※1極値更新(7月として) 従来の記録:8m/s 南南東 (2002/7/10) ※2極値更新(7月として) 従来の記録:100mm (1996/7/8)
作手		32(15日01時20分)	15	166 ※1	145	326	※1極値更新(7月として) 従来の記録:147mm (1976/7/12)
新城	7 西北西 (15日17時10分)	24(14日19時10分)	16	165	97	278	

セント レア	19 西北西 (15日16時00分)	23(14日17時10分)	18	124	28	170	
一色		17(14日14時20分)	18	107 ※1	34	159	※1極値更新(7月として) 従来の記録:107mm (1998/7/27)
蒲郡	8 東南東 (15日05時10分)	25(14日14時50分)	18	111	48	177	
南知多	11 南東 (15日03時40分) ※1	19(15日00時50分)	19	117 ※2	41	177	※1極値更新(7月として) 従来の記録:10m/s 東 (2003/7/14) ※2 極値更新(7月として) 従来の記録:86mm (1998/7/27)
豊橋	11 西北西 (15日16時40分)	15(15日05時30分)	17	95	57	169	
伊良湖	12 南東 (15日03時30分)	25(14日14時40分)	17	115	39	171	
田原		21(14日15時10分)	16	105	33	154	

4 注意報・警報の発表状況

(7月12日18時11分より17日05時30分までの注意報・警報の発表状況)

愛知県(名古屋地方気象台発表)

発表日時	地域	種類		解除日時
		警報	注意報	
7月12日 18時11分	尾張東部 尾張西部 知多地域 西三河南部 西三河北西部 西三河北東部 東三河北部 東三河南部		雷 雷 雷・波浪 雷・波浪 雷 雷 雷 雷・波浪	(切替)
7月13日 05時11分	尾張東部 尾張西部 知多地域 西三河南部 西三河北西部 西三河北東部 東三河北部 東三河南部		雷・濃霧 雷・濃霧 雷・波浪・濃霧 雷・波浪・濃霧 雷・濃霧 雷・濃霧 雷・濃霧 雷・濃霧 雷・波浪・濃霧	(切替)
7月13日 11時26分	尾張東部 尾張西部 知多地域 西三河南部 西三河北西部 西三河北東部 東三河北部 東三河南部		雷 雷 雷・波浪 雷・波浪 雷 雷 雷 雷・波浪	(切替)

発表日時	地域	種類		解除日時
		警報	注意報	
7月13日 17時20分	尾張西部 知多地域 西三河南部 東三河南部		波浪 波浪 波浪 波浪	(切替)
7月14日 08時24分	尾張東部 尾張西部 知多地域 西三河南部 西三河北西部 西三河北東部 東三河北部 東三河南部		雷 雷・波浪 雷・波浪 雷・波浪 雷 雷 雷 雷・波浪	(切替)
7月14日 12時27分	尾張東部 尾張西部 知多地域 西三河南部 西三河北西部 西三河北東部 東三河北部 東三河南部	波浪 波浪 波浪	大雨・雷・強風・波浪・洪水 大雨・雷・強風・波浪・洪水 大雨・雷・強風・洪水 大雨・雷・強風・洪水 大雨・雷・強風・洪水 大雨・雷・洪水 大雨・雷・洪水 大雨・雷・強風・洪水	(切替)
7月14日 17時03分	尾張東部 尾張西部 知多地域 西三河南部 西三河北西部 西三河北東部 東三河北部 東三河南部	大雨・洪水 大雨・洪水 大雨・洪水・波浪 大雨・洪水・波浪 大雨・洪水 大雨・洪水 大雨・洪水 大雨・洪水・波浪	雷・強風・波浪・高潮 雷・強風・波浪・高潮 雷・強風・高潮 雷・強風・高潮 雷・強風 雷・強風 雷・強風 雷・強風・高潮	(切替)
7月14日 22時43分	尾張東部 尾張西部 知多地域 西三河南部 西三河北西部 西三河北東部 東三河北部 東三河南部	大雨・洪水・暴風 大雨・洪水・暴風・波浪 大雨・洪水・暴風・波浪・高潮 大雨・洪水・暴風・波浪・高潮 大雨・洪水・暴風 大雨・洪水・暴風 大雨・洪水・暴風 大雨・洪水・暴風・波浪・高潮	雷・波浪・高潮 雷・高潮 雷 雷 雷 雷 雷	(切替)
7月15日 07時40分	尾張東部 尾張西部 知多地域 西三河南部 西三河北西部 西三河北東部 東三河北部 東三河南部	大雨・洪水・暴風 大雨・洪水・暴風・波浪 大雨・洪水・暴風・波浪 大雨・洪水・暴風・波浪 大雨・洪水・暴風 大雨・洪水・暴風 大雨・洪水・暴風 大雨・洪水・暴風・波浪	波浪・高潮 高潮 高潮 高潮 高潮	(切替)

発表日時	地域	種類		解除日時
		警報	注意報	
7月15日 10時15分	尾張東部 尾張西部 知多地域 西三河南部 西三河北西部 西三河北東部 東三河北部 東三河南部	波浪 波浪 大雨・洪水 洪水・暴風・波浪	大雨・強風・洪水 大雨・強風・波浪・洪水 大雨・強風・洪水 大雨・強風・洪水 大雨・強風・洪水 大雨・強風・洪水 強風 大雨	(切替)
7月15日 13時13分	尾張東部 尾張西部 知多地域 西三河南部 西三河北西部 西三河北東部 東三河北部 東三河南部	波浪 波浪 波浪	強風 強風・波浪 強風 強風・洪水 強風・洪水 強風・洪水 大雨・強風・洪水 強風・洪水	(切替)
7月15日 16時51分	尾張東部 尾張西部 知多地域 西三河南部 西三河北西部 東三河南部		強風 強風・波浪 強風・波浪 強風・波浪・洪水 強風 強風・波浪	(切替)
7月15日 20時21分	尾張東部 尾張西部 知多地域 西三河南部 東三河南部		強風 強風・波浪 強風・波浪 強風・波浪 強風・波浪	(切替)
7月16日 04時40分	知多地域 西三河南部 東三河南部		波浪 波浪 波浪	(切替)
7月16日 15時56分	愛知県		雷	(切替)
7月16日 22時58分	尾張東部 尾張西部 知多地域 西三河南部 西三河北西部 西三河北東部 東三河北部 東三河南部		雷 雷 大雨・雷・洪水 大雨・雷・洪水 雷 雷 雷 大雨・雷・洪水	(切替)
7月17日 00時45分	西部 西三河北東部 東三河北部 東三河南部		大雨・雷・洪水 雷 雷 大雨・雷・洪水	7月17日 05時30分 解除

5 洪水予報発表状況

河川名	発表日時	標 題	種 別	共同発表官署
庄内川	7月15日04時00分	庄内川はん濫注意情報	洪水注意報発表	庄内川河川事務所
	7月15日08時05分	庄内川はん濫注意情報解除	洪水注意報解除	
豊川及び豊川放水路	7月15日06時05分	豊川及び豊川放水路はん濫注意情報	洪水注意報発表	豊橋河川事務所
	7月15日07時50分	豊川及び豊川放水路はん濫注意情報	洪水注意報発表	
	7月15日13時45分	豊川及び豊川放水路はん濫注意情報解除	洪水注意報解除	
矢作川	7月15日05時45分	矢作川はん濫注意情報	洪水注意報発表	豊橋河川事務所
	7月15日06時45分	矢作川はん濫注意情報	洪水注意報発表	
	7月15日14時40分	矢作川はん濫注意情報	洪水注意報発表	
	7月15日19時05分	矢作川はん濫注意情報解除	洪水注意報解除	
揖斐川下流	7月15日07時45分	揖斐川下流はん濫注意情報	洪水注意報発表	木曾川下流河川事務所
	7月15日18時50分	揖斐川下流はん濫注意情報解除	洪水注意報解除	
木曾川中流	7月15日04時20分	木曾川中流はん濫注意情報	洪水注意報発表	木曾川上流河川事務所 岐阜地方気象台
	7月15日11時10分	木曾川中流はん濫注意情報解除	洪水注意報解除	

6 被害状況

(1) 人的被害

行方不明者 1名（名古屋市名東区）
 重傷者 1名（豊橋市）
 軽傷者 3名（津島市1名、愛西市2名）

(2) 住家被害

家屋の一部損壊 2棟（幡豆町）

(3) 道路被害

道路損壊・冠水 34か所（うち通行不能22か所、このうち15か所は復旧済み、残り7か所は今月中に復旧見込み）

(4) その他被害

地すべり 1か所（豊田市）

(5) 停電

約800戸（15日中に復旧済み）

市町村災害対策本部の設置状況 設置 59市町村（15日17時現在、全市町村が廃止）

（注）被害は即時値であり、後日修正する場合があります。

愛知県防災局災害対策課調べ（7月17日09時現在）

注＊ 注意報・警報は、その種類、内容、対象地域のいずれか一つでも変更がある場合には、新たな注意報・警報として発表します。

＊ この資料は、速報としてまとめたもので、後日内容を修正する場合があります。

＊ 名古屋地方気象台及び東京管区気象台のホームページに掲載しています。

（本資料に関する問い合わせ先：防災業務課 Tel：052-751-5124）