

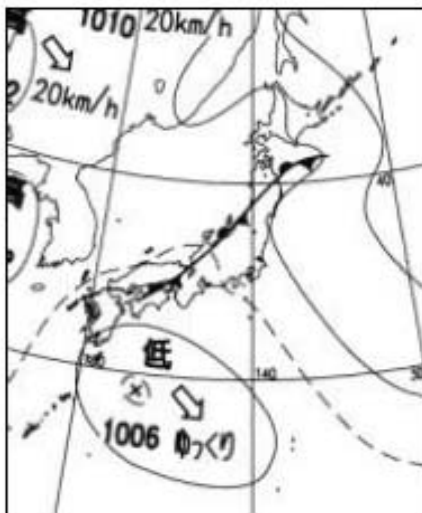
# 平成 20 年 8 月 28～29 日の大雨に関する気象速報 (9 月 1 日 14 時 00 分現在)

## 1 気象概況

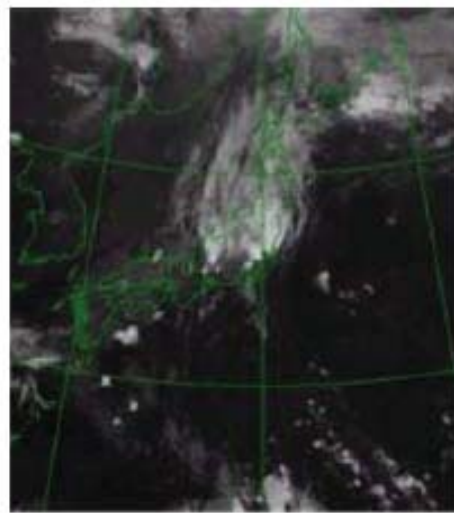
日本の南にある動きの遅い低気圧の東側を回り込む非常に湿った空気が、本州付近に停滞している前線に向かって流れ込み、東日本では大雨となりました。

岐阜県でも 28 日夕方から 29 日明け方にかけて雷を伴って 1 時間に約 50～70 ミリの非常に激しい雨が断続的に降り続けました。各務原市付近では、28 日 22 時までの 1 時間に約 100 ミリの猛烈な雨が解析されました。

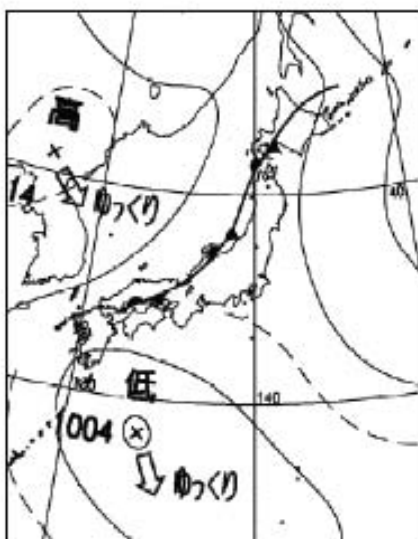
また、29 日昼前から昼過ぎにかけても、雷を伴って 1 時間に約 50～80 ミリの非常に激しい雨が降りました。海津市南濃町地域付近では、29 日 13 時 30 分までの 1 時間に約 90 ミリの猛烈な雨が解析されました。



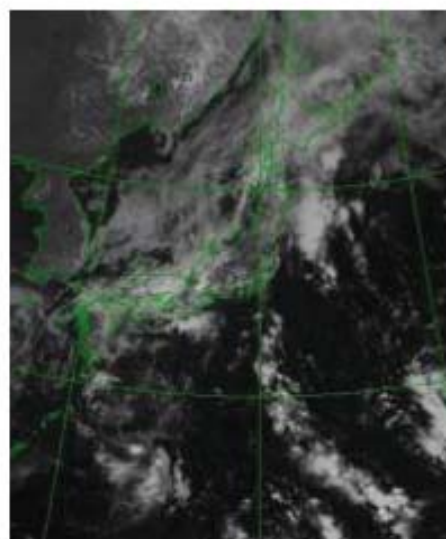
地上天気図(8月28日21時)



気象衛星赤外画像(8月28日21時)



地上天気図(8月29日12時)



気象衛星赤外画像(8月29日12時)

## 2 注意報・警報・情報の発表状況

(28日10時07分～30日21時32分)

地域	種類		発表日時	解除日時
	警報	注意報		
岐阜県		雷	8/28 10:07	(切替)
岐阜・西濃		雷		
東濃		大雨, 雷, 洪水	8/28 11:47	(切替)
中濃		大雨, 雷, 洪水		
飛騨地方		大雨, 雷, 洪水		
岐阜県		大雨, 雷, 洪水	8/28 12:29	(切替)
岐阜県		大雨, 雷, 洪水	8/28 17:00	(切替)
岐阜・西濃	大雨, 洪水	雷		
東濃		大雨, 雷, 洪水	8/28 18:15	(切替)
中濃		大雨, 雷, 洪水		
飛騨北部	大雨, 洪水	雷		
飛騨南部		大雨, 雷, 洪水		
岐阜・西濃		大雨, 雷, 洪水		
東濃		大雨, 雷, 洪水		
中濃	大雨, 洪水	雷	8/28 20:25	(切替)
飛騨北部	大雨, 洪水	雷		
飛騨南部		大雨, 雷, 洪水		
岐阜・西濃	大雨, 洪水	雷		
東濃		大雨, 雷, 洪水	8/28 22:03	(切替)
中濃	大雨, 洪水	雷		
飛騨北部	大雨, 洪水	雷		
飛騨南部		大雨, 雷, 洪水		
岐阜県	大雨, 洪水	雷	8/28 23:30	(切替)
美濃地方	大雨, 洪水	雷	8/29 3:05	(切替)
飛騨地方		大雨, 雷, 洪水		
岐阜・西濃		大雨, 雷, 洪水		
東濃	大雨	雷, 洪水	8/29 6:30	(切替)
中濃	大雨	雷, 洪水		
飛騨地方		大雨, 雷, 洪水		
美濃地方		雷, 洪水	8/29 7:45	(切替)
飛騨北部		雷, 洪水		
飛騨南部		雷		
美濃地方		大雨, 雷, 洪水	8/29 10:25	(切替)
飛騨北部		大雨, 雷, 洪水		
飛騨南部		雷		
岐阜・西濃	大雨, 洪水	雷		
東濃		大雨, 雷, 洪水	8/29 12:45	(切替)
中濃		大雨, 雷, 洪水		
飛騨北部		大雨, 雷, 洪水		
飛騨南部		雷		
岐阜・西濃	大雨, 洪水	雷	8/29 14:11	(切替)
東濃		大雨, 雷, 洪水		
中濃	大雨, 洪水	雷		
飛騨地方		大雨, 雷, 洪水	8/29 17:02	(切替)
岐阜県		大雨, 雷, 洪水		
岐阜・西濃		雷		
東濃		雷	8/29 22:19	(切替)
中濃		大雨, 雷		
飛騨地方		雷		

岐阜県		雷	8/30 2:51	(切替)
美濃地方		大雨, 雷, 洪水	8/30 6:39	(切替)
飛騨地方		雷		
美濃地方		大雨, 雷, 洪水	8/30 10:30	(切替)
飛騨北部		大雨, 雷, 洪水		
飛騨南部		雷		
岐阜・西濃		大雨, 雷, 洪水	8/30 13:49	8/30 21:32
東濃		大雨, 雷		
中濃		大雨, 雷, 洪水		
飛騨地方		大雨, 雷		

岐阜県土砂災害警戒情報(岐阜県と岐阜地方気象台の共同発表)

号	発表日時	警戒対象市町村	解除対象市町村
第1号	8月28日22時42分	岐阜市、関市	
第2号	8月28日23時05分	岐阜市、各務原市、関市、美濃市	
第3号	8月29日1時50分		岐阜市、各務原市、関市、美濃市
第1号	8月29日13時50分	海津市、養老町	
第2号	8月29日14時50分		海津市、養老町

岐阜県気象情報

情報の種類	発表日時
大雨と雷及び突風に関する岐阜県気象情報 第1号	平成20年8月28日06時05分
大雨と雷及び突風に関する岐阜県気象情報 第2号(図)	平成20年8月28日15時20分
大雨と雷及び突風に関する岐阜県気象情報 第3号	平成20年8月28日17時45分
大雨と雷及び突風に関する岐阜県気象情報 第4号(図)	平成20年8月28日20時57分
大雨と雷及び突風に関する岐阜県気象情報 第5号(図)	平成20年8月28日22時35分
大雨と雷及び突風に関する岐阜県気象情報 第6号(図)	平成20年8月29日00時47分
大雨と雷及び突風に関する岐阜県気象情報 第7号(図)	平成20年8月29日03時27分
大雨と雷及び突風に関する岐阜県気象情報 第8号	平成20年8月29日05時55分
大雨と雷及び突風に関する岐阜県気象情報 第9号(図)	平成20年8月29日12時10分
大雨と雷及び突風に関する岐阜県気象情報 第10号(図)	平成20年8月29日13時38分
大雨と雷及び突風に関する岐阜県気象情報 第11号	平成20年8月29日17時35分
大雨と雷及び突風に関する岐阜県気象情報 第12号(図)	平成20年8月29日22時40分
大雨と雷及び突風に関する岐阜県気象情報 第13号(図)	平成20年8月30日05時30分
大雨と雷及び突風に関する岐阜県気象情報 第14号(図)	平成20年8月30日10時50分
大雨と雷及び突風に関する岐阜県気象情報 第15号	平成20年8月30日17時53分

岐阜県記録的短時間大雨情報 第1号	平成20年8月28日22時22分
-------------------	------------------

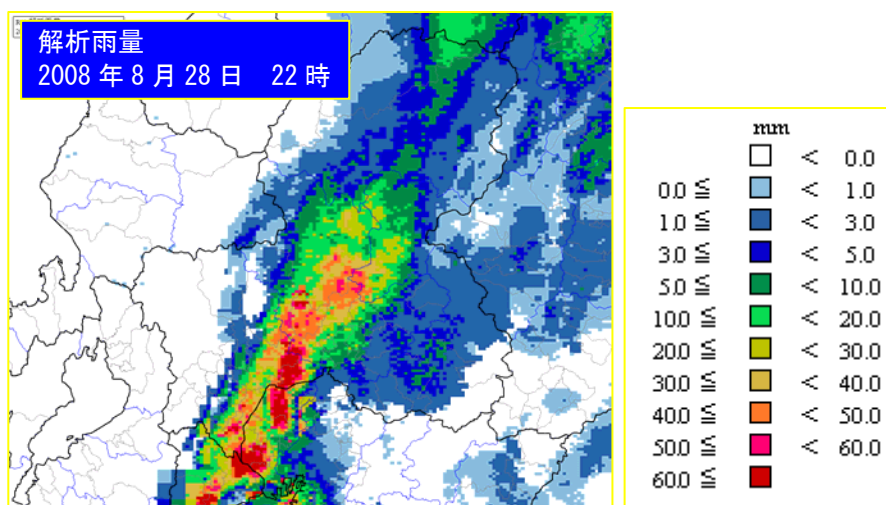


#### 4 解析雨量\*

\*解析雨量とは、気象レーダーにより観測された雨の強さを、アメダス等の雨量計により観測された雨量を用いて、解析・補正したものです。

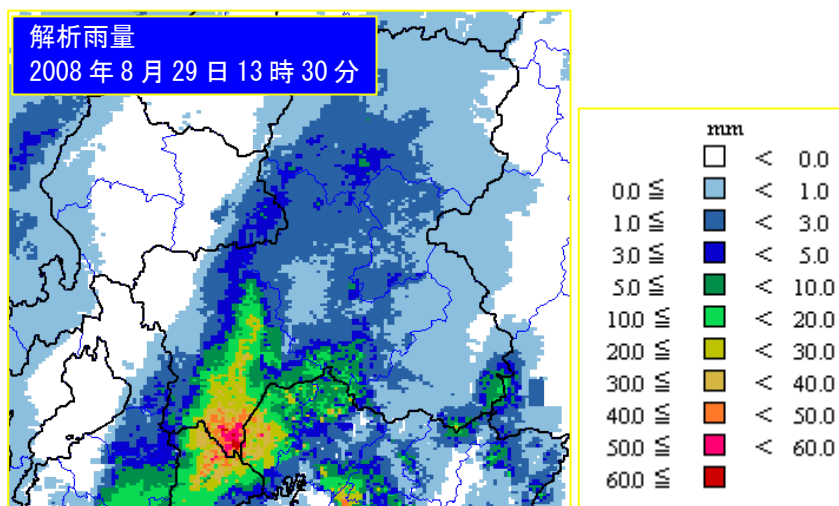
日時	県内の主な解析値（1時間雨量）
28日19時までの1時間	山県市南部付近で約60ミリ
28日19時30分までの1時間	高山市荘川地域東部付近で約70ミリ
28日20時までの1時間	高山市丹生川地域付近で約50ミリ
28日20時30分までの1時間	美濃加茂市付近で約70ミリ
28日21時までの1時間	関市富之保付近で約70ミリ
28日21時30分までの1時間	関市上之保付近で約60ミリ
28日22時までの1時間	各務原市付近で約100ミリ 岐阜市付近で約80ミリ 関市付近で約80ミリ
28日22時30分までの1時間	各務原市付近で約90ミリ 岐阜市付近で約90ミリ 笠松町付近で約80ミリ 郡上市付近で約80ミリ 美濃市付近で約80ミリ
28日23時までの1時間	各務原市付近で約80ミリ 岐阜市付近で約80ミリ 関市付近で約80ミリ 中津川市加子母付近で約70ミリ
28日23時30分までの1時間	各務原市付近で約70ミリ 岐阜市付近で約60ミリ

日時	県内の主な解析値（3時間雨量）
28日23時までの3時間	各務原市付近で約190ミリ 関市富之保付近で約150ミリ
28日23時30分までの3時間	岐阜市付近で約190ミリ



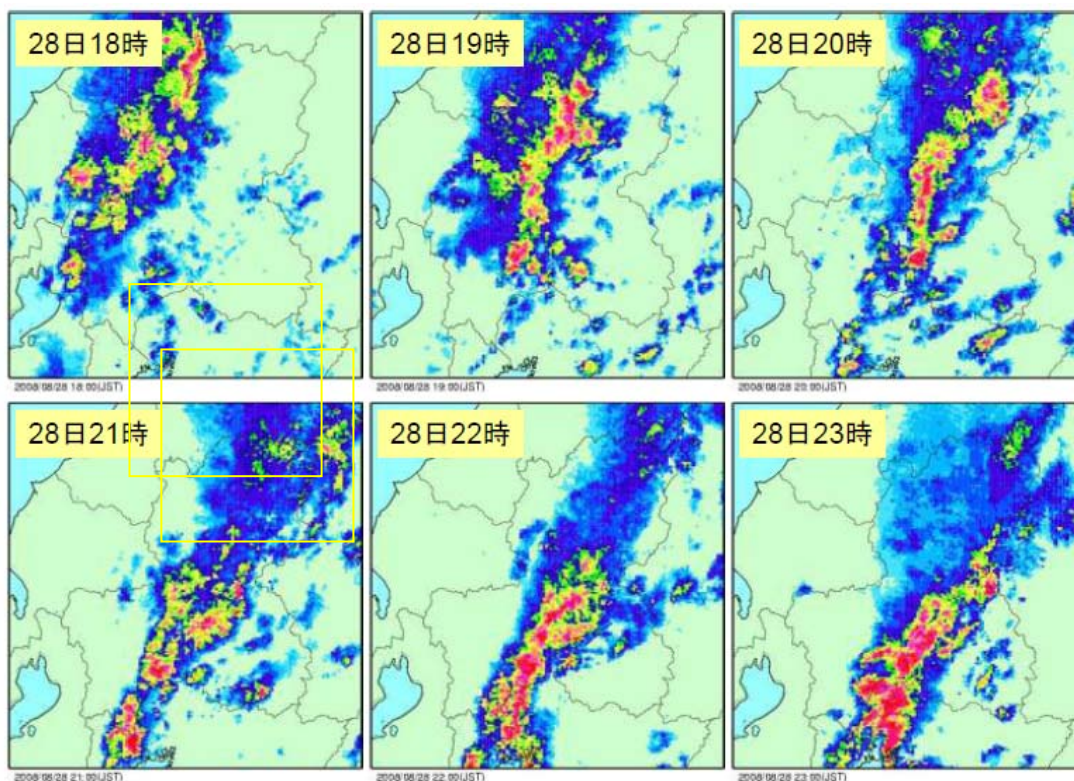


日時	県内の主な解析値（1時間雨量）
29日12時までの1時間	池田町付近と旧揖斐川町付近で約50ミリ
29日12時30分までの1時間	大野町付近で約70ミリ、 旧谷汲村付近、旧揖斐川町付近で約60ミリ
29日13時までの1時間	海津市南濃町地域付近で約80ミリ、 養老町付近で約70ミリ
29日13時30分までの1時間	海津市南濃町地域付近で約90ミリ、 養老町付近で約50ミリ

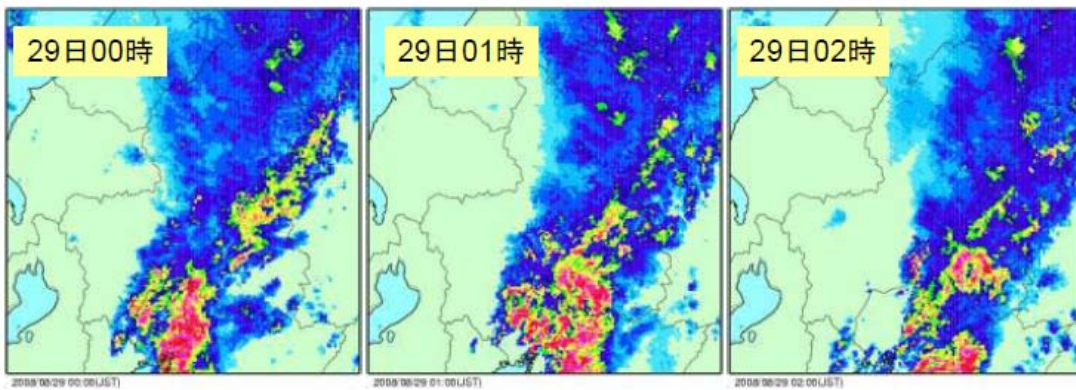


## 5 気象レーダー画像

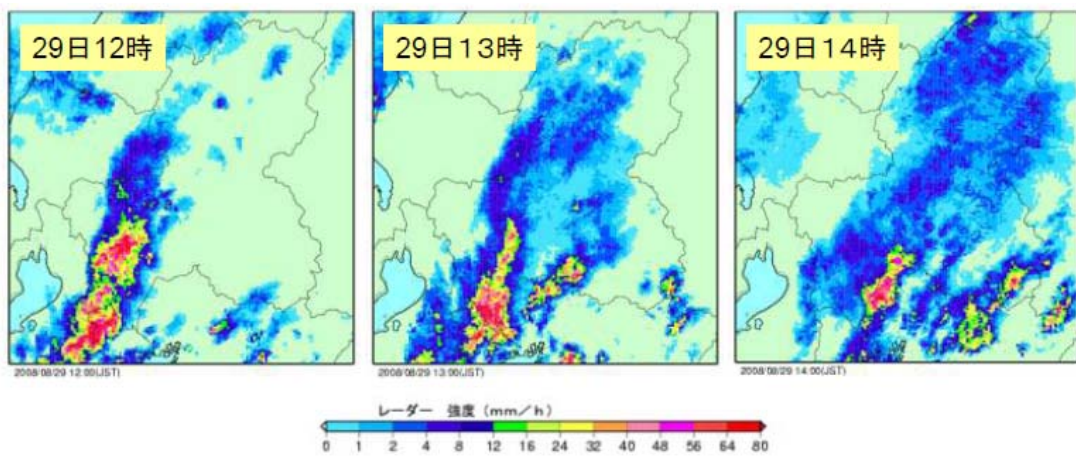
(8月28日18時00分～23時00分)



(8月29日00時00分～02時00分)



(8月29日12時00分～14時00分)



## 6 極値の更新状況

統計開始以来の極値更新

### ○ 最大1時間降水量

市町村名	アメダス地点名	更新値			従来値		統計開始年月
		降水量 (mm)	更新年月日	時分	降水量 (mm)	従来年月日	
高山市	六厩	73.0	2008/8/28	19:30	54	2004/10/20	1978/11

8月としての極値更新

### ○ 最大1時間降水量

市町村名	アメダス地点名	更新値			従来値		統計開始年月
		降水量 (mm)	更新年月日	時分	降水量 (mm)	従来年月日	
高山市	丹生川	39.5	2008/8/28	20:10	33.0	2008/8/19	1991/8

7 被害状況等（9月1日13時00分現在 岐阜県防災課調べ）

- 床上浸水（岐阜市18棟）
- 床下浸水（岐阜市74棟、各務原市33棟、羽島郡岐南町2棟、  
羽島郡笠松町10棟、瑞浪市3棟）
- 土砂災害（岐阜市7箇所、土岐市1箇所、瑞浪市1箇所）

※件数は8月28日16時現在で、引き続き調査中。

この資料は、取り急ぎまとめたもので、後日内容の一部訂正や追加をすることがあります。

本件問い合わせ先  
岐阜地方気象台  
防災業務課  
電話：058-271-4108