

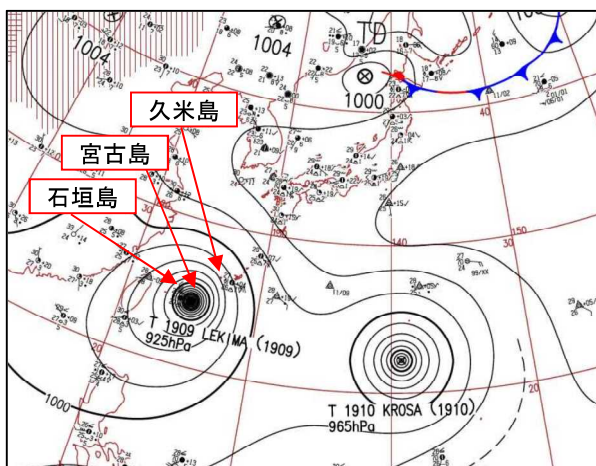
No. 11 8月7日～10日 台風第9号 (大雨、強風、波浪、高潮)

[久米島、宮古島地方、八重山地方]

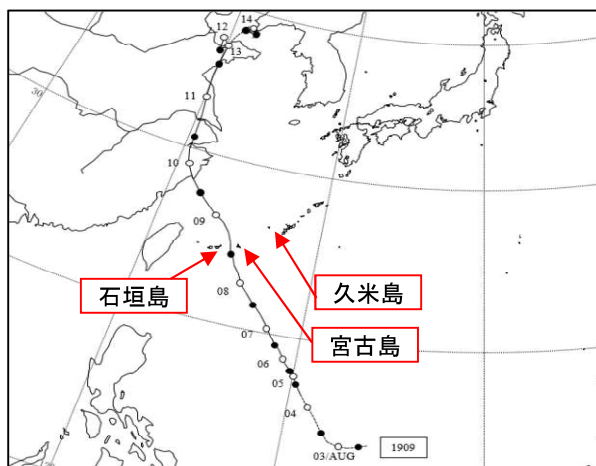
[気象概況]

8月4日15時にフィリピンの東で発生した台風第9号は、発達しながら北西へ進み、5日21時に大型の台風となった。その後、6日12時にかけてほとんど停滞した後、ゆっくりと北北西に進み、6日21時には大型で強い台風となり、7日21時に大型で非常に強い台風となった。8日21時には石垣島の東約80kmにおいて大型で猛烈な台風となった。台風は勢力を維持したまま宮古島と石垣島の間を北西に進み、8日夜遅くから9日未明にかけて先島諸島を通過した。その後、東シナ海を北西へ進み、華中に上陸した。

また、この台風は移動速度が15～20km/hであったため、先島諸島では長い時間、暴風や高波の影響を受けた。

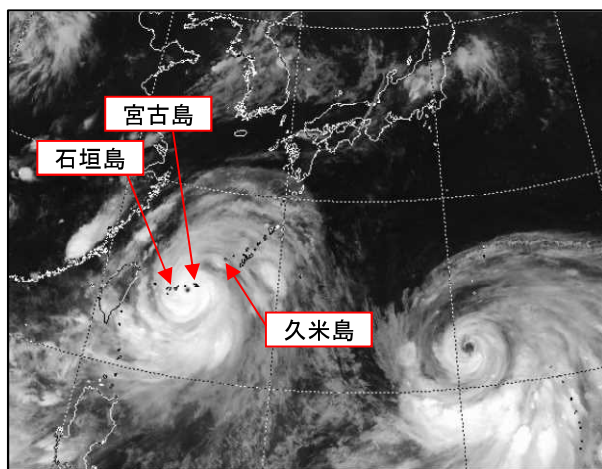


地上天気図 8月8日21時

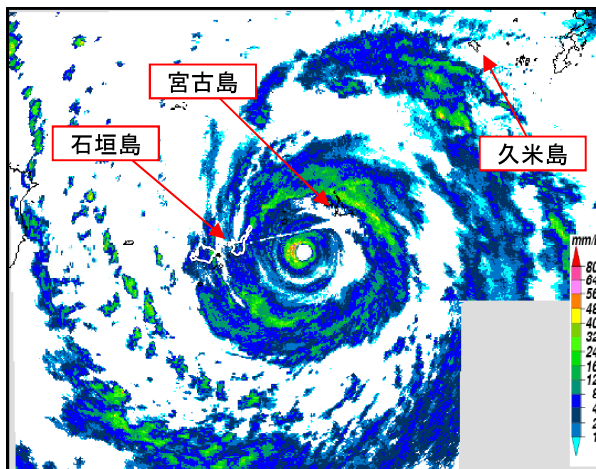


台風経路図

※○印は午前9時の位置、数字は日にちを示す  
 ※●印は午後9時の位置を示す



気象衛星画像 (赤外) 8月8日21時

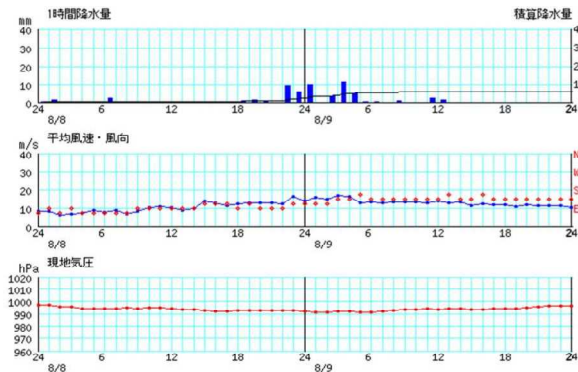


気象レーダー (降水強度) 8月8日21時00分

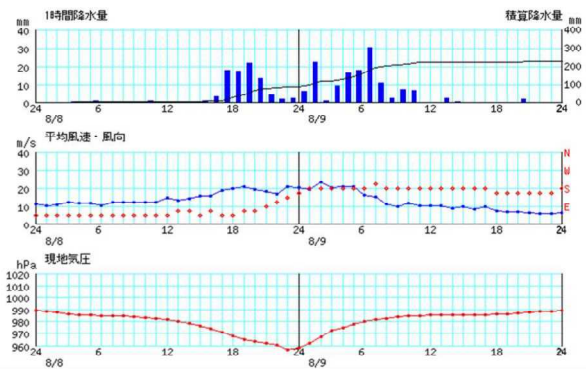
[時系列グラフ]

上段：1時間降水量・積算降水量[mm] 中段：平均風速・風向[m/s、16方位] 下段：現地気圧[hPa]

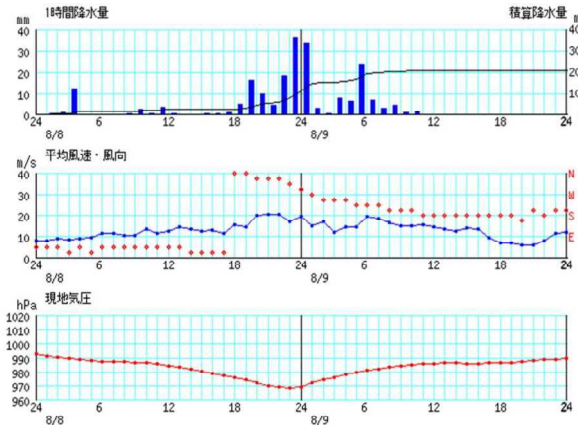
久米島 2019年8月8日00時～9日24時



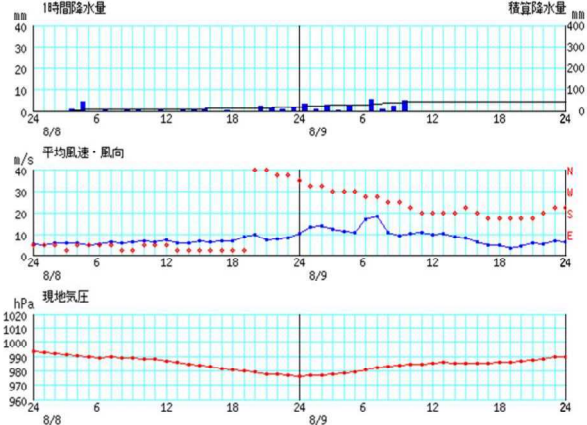
宮古島 2019年8月8日00時～9日24時



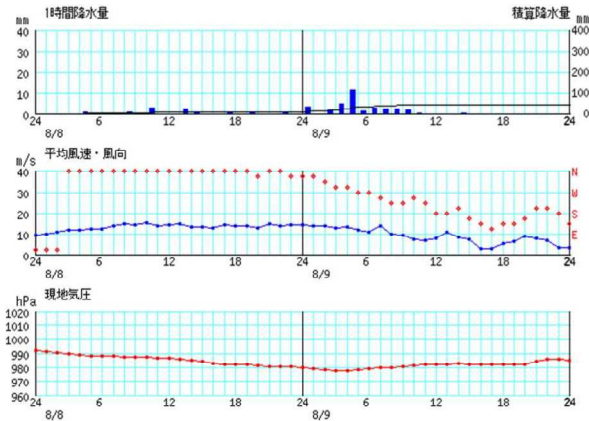
石垣島 2019年8月8日00時～9日24時



西表島 2019年8月8日00時～9日24時



与那国島 2019年8月8日00時～9日24時



[観測値]

	那覇	名護	久米島	宮古島
最低海面気圧	993.5 hPa	995.3 hPa	991.6 hPa	960.0 hPa
起時	08月08日 16時20分	08月08日 16時27分	08月09日 02時17分	08月08日 23時24分
最大風速	東南東 16.7 m/s	南東 14.2 m/s	南東 17.4 m/s	南 26.2 m/s
起時	08月08日 14時26分	08月08日 20時13分	08月09日 02時48分	08月09日 01時45分
最大瞬間風速	東南東 27.9 m/s	南南西 23.1 m/s	東南東 26.0 m/s	南 46.6 m/s
起時	08月08日 14時18分	08月10日 11時07分	08月08日 22時51分	08月09日 01時27分
期間降水量	102.0 mm	154.5 mm	112.5 mm	228.5 mm
期間始まり	08月07日 00時	08月07日 00時	08月07日 00時	08月07日 00時
期間終わり	08月10日 24時	08月10日 24時	08月10日 24時	08月10日 24時
最大日降水量	35.0 mm	50.0 mm	48.5 mm	137.5 mm
起日	8月9日	8月10日	8月10日	8月9日
最大1時間降水量	19.5 mm	20.0 mm	21.5 mm	33.5 mm
起時	08月09日 01時33分	08月09日 16時04分	08月10日 05時45分	08月09日 06時44分

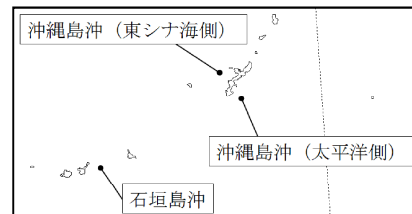
	石垣島	西表島	与那国島
最低海面気圧	969.3 hPa	977.2 hPa	981.8 hPa
起時	08月08日 23時27分	08月09日 00時10分	08月09日 04時08分
最大風速	北北西 22.1 m/s	西南西 18.5 m/s	北 15.9 m/s
起時	08月08日 20時44分	08月09日 06時59分	08月08日 22時25分
最大瞬間風速	北北西 34.6 m/s	西南西 24.2 m/s	北北西 23.6 m/s
起時	08月08日 21時10分	08月09日 05時54分	08月08日 23時47分
期間降水量	210.5 mm	47.5 mm	64.5 mm
期間始まり	08月07日 00時	08月07日 00時	08月07日 00時
期間終わり	08月10日 24時	08月10日 24時	08月10日 24時
最大日降水量	114.5 mm	25.0 mm	34.5 mm
起日	8月8日	8月9日	8月9日
最大1時間降水量	56.0 mm	7.0 mm	16.5 mm
起時	08月09日 00時27分	08月09日 09時45分	08月07日 07時48分

※ ' ) ' 付は準正常値（資料の一部が欠けているが、統計値を求めるために必要な資料数は満たしている値）、  
' ] ' 付は資料不足値（一部の観測値がないなど統計に用いなかった値がある場合）を示す。

[有義波高（沿岸波浪図の推定値）]

		沖縄島沖 (東シナ海側)	沖縄島沖 (太平洋側)	石垣島沖
8月8日	09時	3.5m	6.1m	7.9m
	21時	3.8m	6.8m	6.9m
8月9日	09時	4.8m	6.9m	6.8m
	21時	3.9m	5.9m	5.9m

※上記の有義波高は沿岸波浪図の沿岸代表点（右図参照）  
における推定値である。



沿岸波浪図の沿岸代表点の位置（沖縄地方）

[被害状況] 沖縄県、石垣市、消防、琉球新報、沖縄タイムス、沖縄電力、  
八重山毎日新聞、宮古毎日新聞、宮古新報より

- ・死者 : 2名（沖縄本島地方）
- ・負傷者 : 6名（沖縄本島地方、宮古島地方、八重山地方）
- ・道路冠水 : 1か所（宮古島市）
- ・船舶被害 : 1隻（与那原町、プレジャーボート10トン）
- ・交通障害（航空） : 少なくとも196便が欠航（沖縄本島地方、宮古島地方、石垣島地方）
- ・交通障害（海上） : 少なくとも400便が欠航（沖縄本島地方、宮古島地方、石垣島地方）
- ・電力障害 : 約17,270戸停電（沖縄本島地方、宮古島地方、石垣島地方）
- ・農業被害（農作物） : 約30,048万円
- ・水産業被害 : 約330万円
- ・林業被害 : 約94万円